

(公共建築設計業務委託共通仕様書関係)

令和 年 月 日

( 発 注 者 ) 様

受注者 住 所  
氏 名

## 業務計画書の提出について

委託業務名

上記業務について、下記のとおり業務計画書を提出します。

記

(公共建築設計業務委託共通仕様書3.5に基づき記載)

# 業務計画書

業務名 ○○○○○○○○○委託

業務箇所 千葉県○○市○○○ 1234

履行期間 自 令和○○年○○月○○日  
至 令和○○年○○月○○日

受注者 千葉県○○市○○ 100-1  
○○○○設計株式会社  
代表取締役 ○○ ○○

# 目 次

1. 業務概要
2. 業務方針
3. 業務工程
4. 業務組織計画
5. 打合せ計画
6. 成果品の品質を確保するための計画
7. 成果品の内容、部数
8. 使用する主な図書及び基準
9. 連絡体制（緊急時含む）
10. 使用する主な機器
11. その他

1. 業務概要

- (1) 業務名 ○○○○○○○○工事实施設設計業務委託
- (2) 業務箇所 千葉県○○市○○○ 1234
- (3) 履行期間 令和○○年○○月○○日から令和○○年○○月○○日限り  
(○○○日間)
- (4) 発注者 千葉県○○事務所 所長 ○○ ○○
- (5) 業務対象施設概要

- ① 施設名称 千葉県○○○○○事務所 (千葉県○○市○○○ 1234)
- ② 施設用途
- ③ 敷地面積 m<sup>2</sup>
- ④ 用途地域及び地区指定
- ⑤ 施設条件

| 対象建物概要 | 建物名称 | 用途 | 主要構造 | 階数 |    | 延べ面積 [m <sup>2</sup> ] | 消防法施行令別表 第一の区分 | 備考 |
|--------|------|----|------|----|----|------------------------|----------------|----|
|        |      |    |      | 地上 | 地下 |                        |                |    |
|        | ○○○棟 |    | ○○造  |    |    |                        |                |    |
|        |      |    |      |    |    |                        |                |    |
|        |      |    |      |    |    |                        |                |    |
|        |      |    |      |    |    |                        |                |    |

- ⑥ 耐震安全性の分類  
構造耐 類、建築非構造部材 類、建築設備 類

- (6) 業務内容

(7) 資料の貸与及び返却

| 貸与資料             | 摘 要 |
|------------------|-----|
| ・<br>・<br>・<br>・ |     |

貸与場所 ( ) 貸与時期 ( )

返却場所 ( ) 返却時期 ( )

(8) 成果物の提出場所 ( )

(9) 予定工事条件

① 予定工事費 円

② 予定工期 令和〇〇年〇〇月から令和〇〇年〇〇月

## 2. 業務方針

## 業 務 実 施 工 程 表

委託業務名

契約年月日      令和      年      月      日

履行期間      令和      年      月      日 から令和      年      月      日 まで

| 業 務 区 分 | 月  |    | 月  |    | 月  |    | 月  |    | 月  |    | 月  |    | 月  |    | 計    |            |                 |
|---------|----|----|----|----|----|----|----|----|----|----|----|----|----|----|------|------------|-----------------|
|         | 10 | 20 | 10 | 20 | 10 | 20 | 10 | 20 | 10 | 20 | 10 | 20 | 10 | 20 | 図面枚数 | 延べ設計・積算要員数 |                 |
|         |    |    |    |    |    |    |    |    |    |    |    |    |    |    |      |            | 人・日<br>(うち 人・日) |
|         |    |    |    |    |    |    |    |    |    |    |    |    |    |    |      |            | 人・日<br>(うち 人・日) |
|         |    |    |    |    |    |    |    |    |    |    |    |    |    |    |      |            | 人・日<br>(うち 人・日) |
|         |    |    |    |    |    |    |    |    |    |    |    |    |    |    |      |            | 人・日<br>(うち 人・日) |
|         |    |    |    |    |    |    |    |    |    |    |    |    |    |    |      |            | 人・日<br>(うち 人・日) |
|         |    |    |    |    |    |    |    |    |    |    |    |    |    |    |      |            | 人・日<br>(うち 人・日) |
|         |    |    |    |    |    |    |    |    |    |    |    |    |    |    |      |            | 人・日<br>(うち 人・日) |
|         |    |    |    |    |    |    |    |    |    |    |    |    |    |    |      |            | 人・日<br>(うち 人・日) |
|         |    |    |    |    |    |    |    |    |    |    |    |    |    |    |      |            | 人・日<br>(うち 人・日) |

備考 1. 業務区分はなるべく詳細に区分する。

2. 各業務区分ごとに線表で表示し、予定図面枚数および1日当たりの設計・積算要員数を当該線上に記入する。図面の大きさはA1判を標準とする。

3. 協力事務所に依存する部分は( )内書きで記入する。

4. 各業務ごとに必要と思われるチェック期間を……で表示する。

### 3. 業務工程



4. 業務組織計画

(公共建築設計業務委託共通仕様書関係)

| 管理技術者・主任技術者1 |                    |         |                |        |     |                                                |
|--------------|--------------------|---------|----------------|--------|-----|------------------------------------------------|
| 分担<br>氏名 年令  | 実務経験年数<br>資格(登録番号) | 業 務 実 績 |                |        |     | 現に従事している主要な設計又は監理業務<br>業 務 名・施設の規模構造・立場・完了予定年月 |
|              |                    | 施 設 名 称 | 構造・規模          | 施設完成年月 | 立場* |                                                |
| 管理技術者        | 経験年数 年             |         | m <sup>2</sup> | 年 月    |     |                                                |
| 氏名           | ・一級建築士( )          |         | m <sup>2</sup> | 年 月    |     |                                                |
|              | ・建築設備士             |         | m <sup>2</sup> | 年 月    |     |                                                |
|              | ・技術士               |         | m <sup>2</sup> | 年 月    |     |                                                |
|              | ・建築積算資格者( )        |         | m <sup>2</sup> | 年 月    |     |                                                |
|              | ・その他( )            |         | m <sup>2</sup> | 年 月    |     |                                                |
| 年令 才         |                    |         |                |        |     |                                                |
| 意匠担当主任技術者    | 経験年数 年             |         | m <sup>2</sup> | 年 月    |     |                                                |
| 氏名           | ・一級建築士( )          |         | m <sup>2</sup> | 年 月    |     |                                                |
|              | ・二級建築士( )          |         | m <sup>2</sup> | 年 月    |     |                                                |
|              | ・建築積算資格者( )        |         | m <sup>2</sup> | 年 月    |     |                                                |
|              | ・その他( )            |         | m <sup>2</sup> | 年 月    |     |                                                |
|              | 年令 才               |         |                |        |     |                                                |
| 構造担当主任技術者    | 経験年数 年             |         | m <sup>2</sup> | 年 月    |     |                                                |
| 氏名           | ・一級建築士( )          |         | m <sup>2</sup> | 年 月    |     |                                                |
|              | ・二級建築士( )          |         | m <sup>2</sup> | 年 月    |     |                                                |
|              | ・建築積算資格者( )        |         | m <sup>2</sup> | 年 月    |     |                                                |
|              | ・その他( )            |         | m <sup>2</sup> | 年 月    |     |                                                |
|              | 年令 才               |         |                |        |     |                                                |
| 積算担当主任技術者    | 経験年数 年             |         | m <sup>2</sup> | 年 月    |     |                                                |
| 氏名           | ・一級建築士( )          |         | m <sup>2</sup> | 年 月    |     |                                                |
|              | ・二級建築士( )          |         | m <sup>2</sup> | 年 月    |     |                                                |
|              | ・建築積算資格者( )        |         | m <sup>2</sup> | 年 月    |     |                                                |
|              | ・その他( )            |         | m <sup>2</sup> | 年 月    |     |                                                |
|              | 年令 才               |         |                |        |     |                                                |

主任技術者2・担当技術者

| 分担<br>氏名 年令                       | 実務経験年数<br>資格(登録番号)   | 同種・類似業務実績 |                |        |    | 現に従事している主要な設計又は監理業務<br>業務名・施設の規模構造・立場・完了予定年月 |
|-----------------------------------|----------------------|-----------|----------------|--------|----|----------------------------------------------|
|                                   |                      | 施設名称      | 構造・規模          | 施設完成年月 | 立場 |                                              |
| 電気設備担当主任技術者<br><br>氏名<br><br>年令 才 | 経験年数 年               |           | m <sup>2</sup> | 年 月    |    |                                              |
|                                   | ・建築設備士( )            |           | m <sup>2</sup> | 年 月    |    |                                              |
|                                   | ・技術士( )              |           | m <sup>2</sup> | 年 月    |    |                                              |
|                                   | ・一級電気工事施工管理技士<br>( ) |           | m <sup>2</sup> | 年 月    |    |                                              |
|                                   | ・その他( )              |           | m <sup>2</sup> | 年 月    |    |                                              |
| 機械設備担当主任技術者<br><br>氏名<br><br>年令 才 | 経験年数 年               |           | m <sup>2</sup> | 年 月    |    |                                              |
|                                   | ・建築設備士( )            |           | m <sup>2</sup> | 年 月    |    |                                              |
|                                   | ・技術士( )              |           | m <sup>2</sup> | 年 月    |    |                                              |
|                                   | ・一級管工事施工管理技士( )      |           | m <sup>2</sup> | 年 月    |    |                                              |
|                                   | ・その他( )              |           | m <sup>2</sup> | 年 月    |    |                                              |

担当技術者の資格(管理技術者、各主任技術者を除く。)

| 区分  | 資格      | 人数      | 区分   | 資格           | 人数      | 区分   | 資格          | 人数      |
|-----|---------|---------|------|--------------|---------|------|-------------|---------|
| 建 築 | 一級建築士   | 人(うち 人) | 電気設備 | 建築設備士・技術士    | 人(うち 人) | 機械設備 | 建築設備士・技術士   | 人(うち 人) |
|     | 二級建築士   | 人(うち 人) |      | 一級電気工事施工管理技士 | 人(うち 人) |      | 一級管工事施工管理技士 | 人(うち 人) |
|     | 建築積算資格者 | 人(うち 人) |      | 電気主任技術者      | 人(うち 人) |      | 二級管工事施工管理技士 | 人(うち 人) |
|     | その他     | 人(うち 人) |      | 二級電気工事施工管理技士 | 人(うち 人) |      | 建築設備検査資格者   | 人(うち 人) |
|     |         | 人(うち 人) |      | 建築設備検査資格者    | 人(うち 人) |      | 消防設備士・その他   | 人(うち 人) |
|     |         | 人(うち 人) |      | 消防設備士・その他    | 人(うち 人) |      |             | 人(うち 人) |

5. 打合せ計画（例）

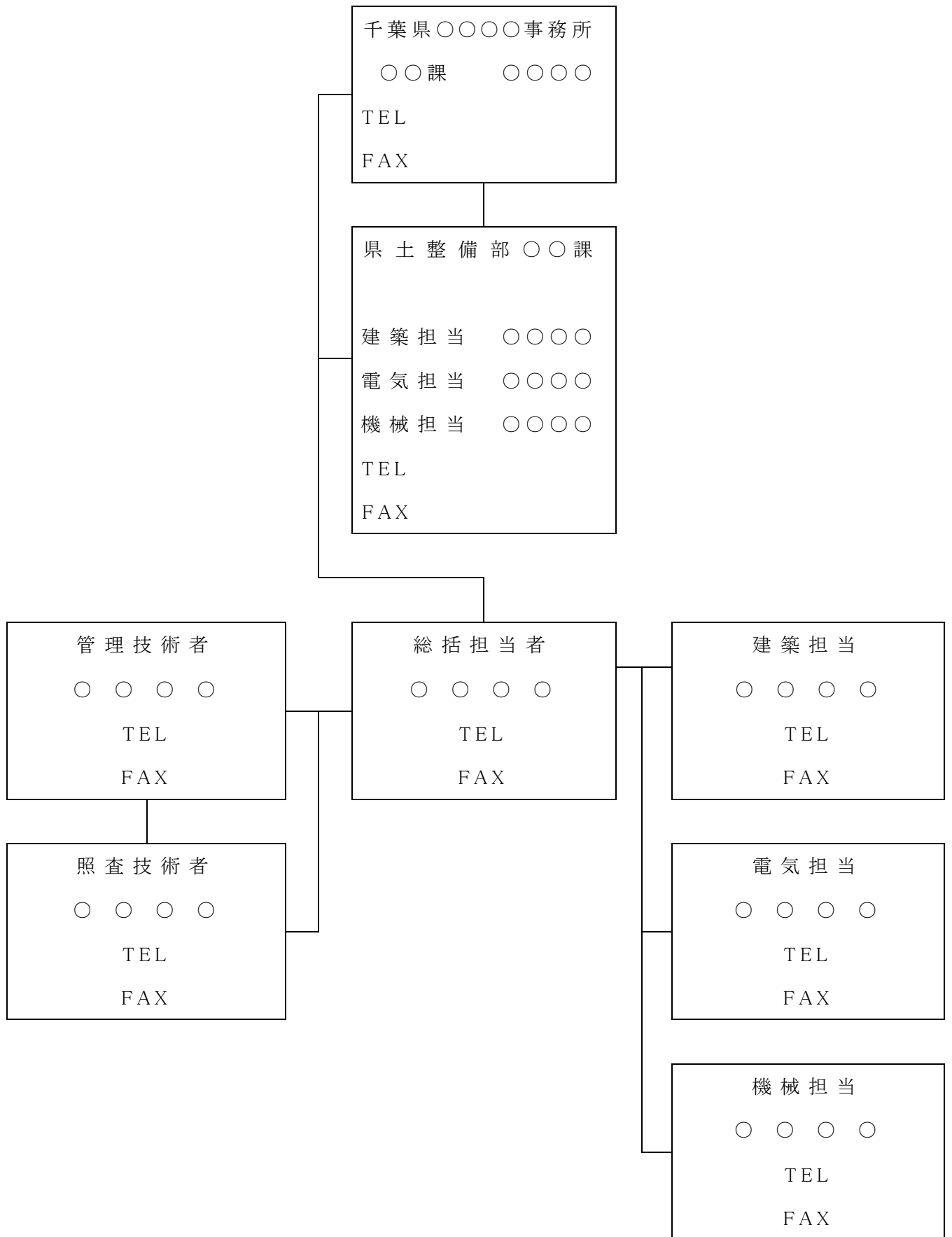
| 回数  | 時期   | 内 容                                                                                                                                                               | 決 定 事 項                                                                             | 提 出 資 料                                                                       |
|-----|------|-------------------------------------------------------------------------------------------------------------------------------------------------------------------|-------------------------------------------------------------------------------------|-------------------------------------------------------------------------------|
| 第1回 | ○月下旬 | <ul style="list-style-type: none"> <li>・ 業務概要の確認</li> <li>・ 設計項目の確認</li> <li>・ 基本条件、設計条件の協議</li> <li>・ 実施方針に関する協議</li> <li>・ 資料の借用</li> <li>・ 業務計画書の提出</li> </ul> | <ul style="list-style-type: none"> <li>・ 基本条件、設計条件の決定</li> <li>・ 実施方針の決定</li> </ul> | <ul style="list-style-type: none"> <li>・ 業務計画書</li> </ul>                     |
| 第2回 | ○月上旬 | <ul style="list-style-type: none"> <li>・ 現地踏査</li> <li>・ 管理者聞き取り調査</li> </ul>                                                                                     | <ul style="list-style-type: none"> <li>・ 問題点の抽出</li> </ul>                          |                                                                               |
| 第3回 | ○月下旬 | <ul style="list-style-type: none"> <li>・ 問題点の抽出と対策の提案</li> <li>・ 施工計画作成時の確認</li> </ul>                                                                            | <ul style="list-style-type: none"> <li>・ 問題点に対する対策の決定</li> <li>・ 方針決定</li> </ul>    | <ul style="list-style-type: none"> <li>・ 検討結果資料</li> <li>・ 設計図 30%</li> </ul> |
| 第4回 | ○月初旬 | <ul style="list-style-type: none"> <li>・ 細部条件についての協議</li> </ul>                                                                                                   | <ul style="list-style-type: none"> <li>・ 細部条件の決定</li> </ul>                         |                                                                               |
| 第5回 | ○月初旬 | <ul style="list-style-type: none"> <li>・ 数量計算・工事費算定方法の確認</li> </ul>                                                                                               | <ul style="list-style-type: none"> <li>・ 算定方法の決定</li> <li>・ 作成方法の決定</li> </ul>      | <ul style="list-style-type: none"> <li>・ 設計図 100%</li> </ul>                  |
| 第6回 | ○月初旬 | <ul style="list-style-type: none"> <li>・ 報告書作成要領の確認</li> </ul>                                                                                                    |                                                                                     |                                                                               |
| 第7回 | ○月下旬 | <ul style="list-style-type: none"> <li>・ 成果品の確認、納品</li> <li>・ 借用資料の返却</li> </ul>                                                                                  | <ul style="list-style-type: none"> <li>・ 成果品の納品</li> </ul>                          | <ul style="list-style-type: none"> <li>・ 成果品一式</li> <li>・ 借用資料</li> </ul>     |

6. 成果品の品質を確保するための計画

7. 成果品の内容、部数

8. 使用する主な図書及び基準

9. 連絡体制（緊急時含む）（例）



## 10. 使用する主な機器

## 11. その他

### (1) 安全管理

現地作業における安全管理について、労働関係法令等の厳守および不安全な行動の防止ならびに災害防止の努力を行う。具体的には、下記のとおりとする。

- ① 用具の点検および災害防止の対応。
- ② 自動車の安全運転および運行管理。
- ③ 労務者等への安全管理の徹底
- ④