

動物愛護テキスト  
どうぶつあいご

# マロンの気持ち きもち



# みみ 耳

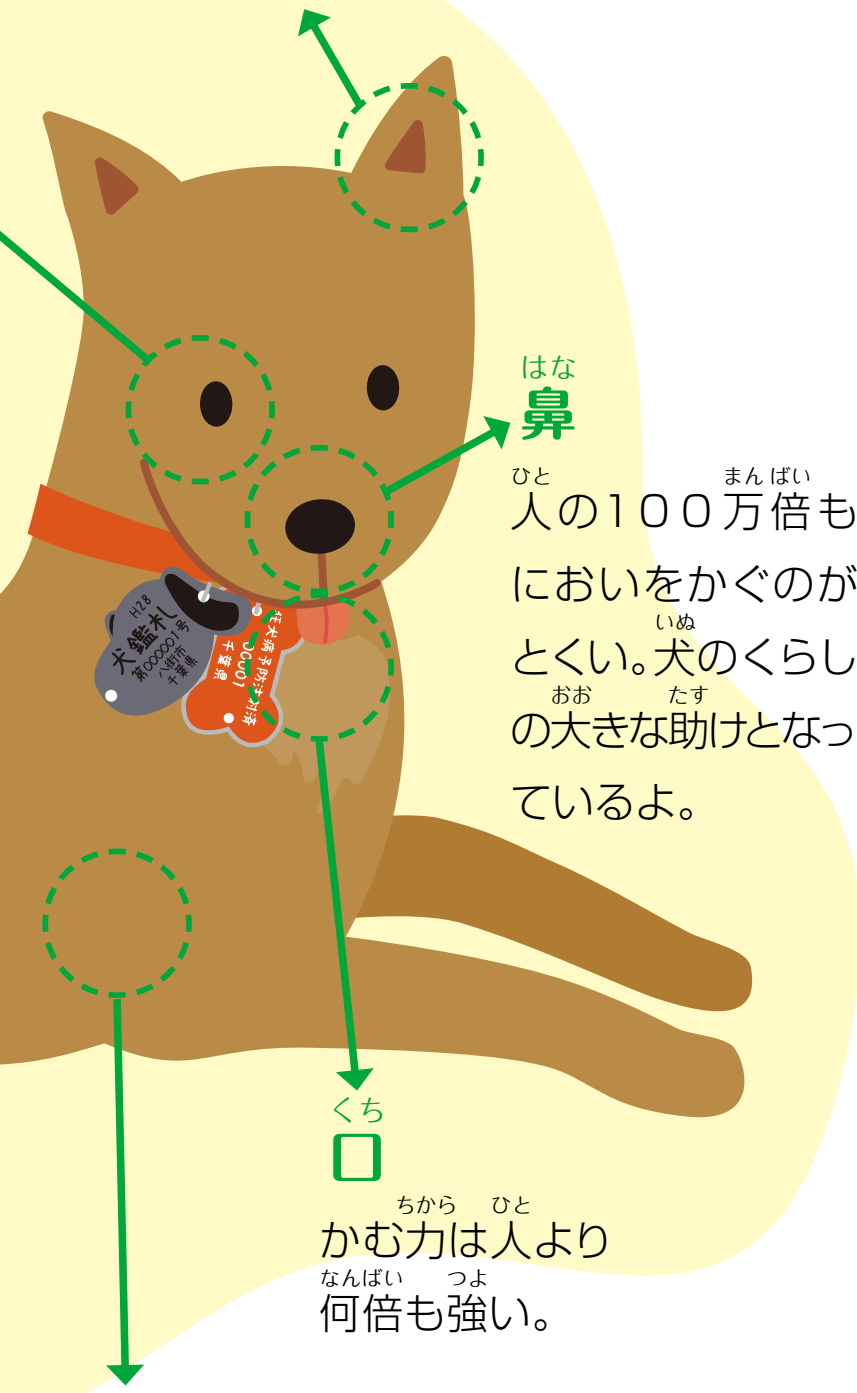
ひと き たか おと き  
人には聞こえない高い音を聞く  
ことができる。音のする方向を  
おと ほうこう  
聞きわけることもとくい。



いとこのけいたくん



ゆいちゃん



# はな 鼻

ひと まんばい  
人の100万倍も  
においをかぐのが  
とくい。犬のくらし  
いぬ  
の大きな助けとなっ  
てているよ。

# くち 口

ちから ひと  
かむ力は人より  
なんばい つよ  
何倍も強い。

# ひふ

いぬ  
犬はほとんどあせをかけない。あつい時はあせを  
とき  
かくかわりに、したを出してこきゅうをはやくする。  
だ  
あつい息をたくさんはき出して、体温を下げると。  
いき だ たいおん さ

犬いぬの名前はマロンなまえっていうんだ。  
犬いぬってどんな動物どうぶつか、知しってる？

けいたくん、犬いぬをかいはじめたんだね。  
かわいいね！

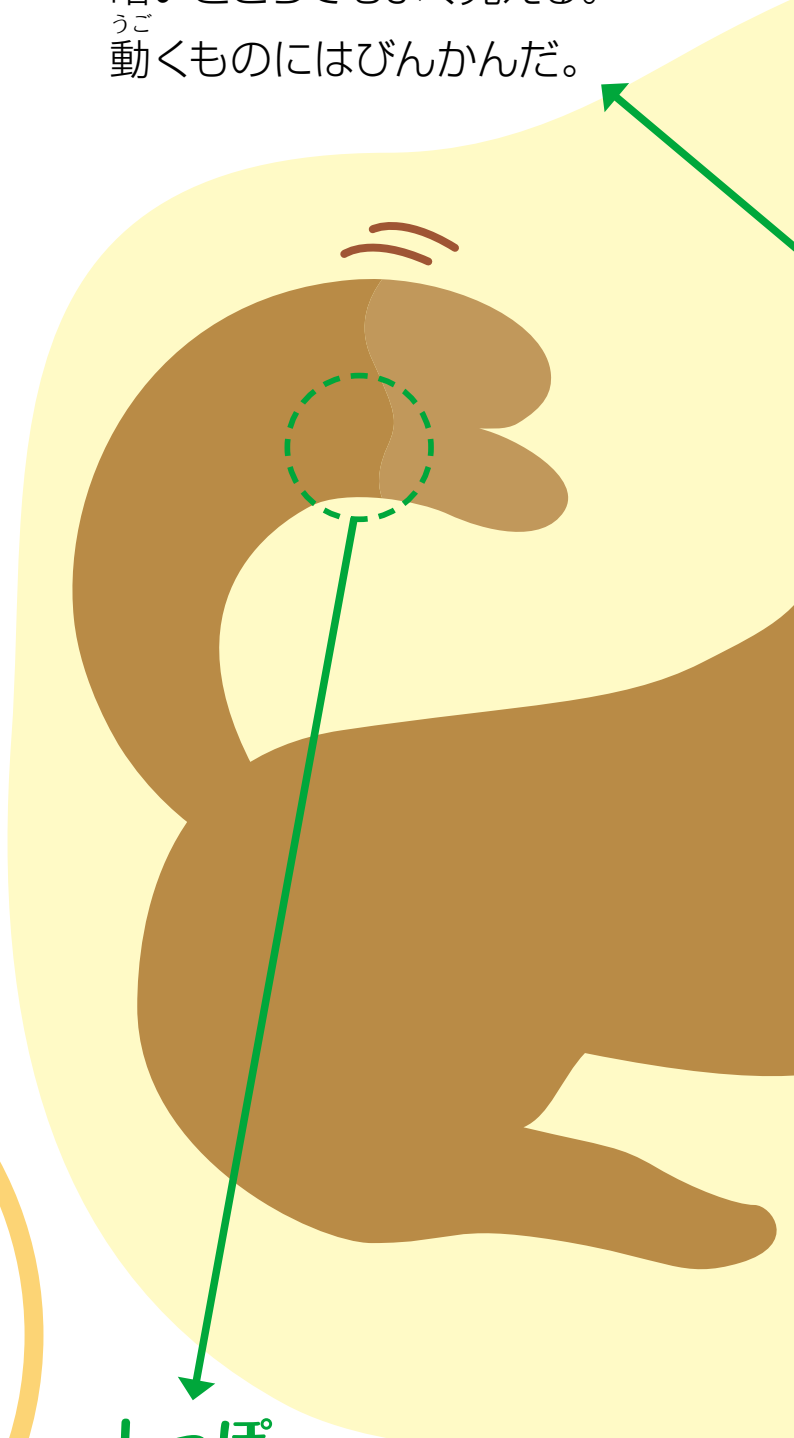


わたしたちはもう  
15年かあ。15年たつと、  
大人おとなになつてるね。

犬いぬは15年ねんくらい  
生きるいんだよ。

## 目

いろ  
色はよくわからず、ちか近くの  
ものはぼやけてみえるけど、  
くら暗いところでもよくみ見える。  
うご動くものにはびんかんだ。



## しっぽ

からだ  
体のバランスをとった  
きも あらわ  
り、気持ちを表したり  
しているよ。

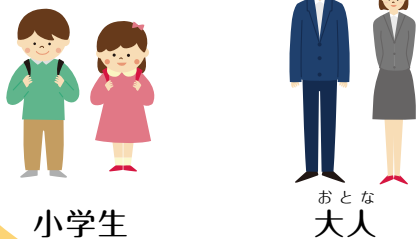
### マロン

さい 1才 → さい 15才



### わたしたち

さい 8才 → さい 22才





きつと、「こんなこと。」

えさを食<sup>た</sup>べたり、しっぽをふったりして、  
見<sup>み</sup>ているだけでもおもしろいね。  
ど<sup>かんが</sup>んなことを考えているのかな？

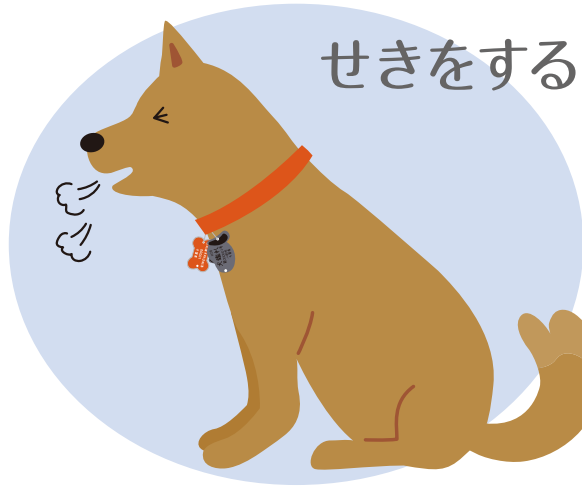


こんなときは、病気が、けがをしているかもしれないね。

げんき  
元気がない。



せきをする。



おなかを  
こわしている。



ある かた  
歩き方が  
おかしい。



すぐに、動物のお医者さんに  
相談しなくちゃね！





犬も、遊びたかったり、おこつたり、  
病気になったり、私たちと  
同じように、いろんなことを感じたり、  
考えたりしているんだね。  
犬も私たちと同じように  
心をもっていることを  
わすれないようにしなくちゃ！





犬いぬは、本気ほんきになったら  
ぼくたちに

けがをさせてしまうほどの  
強い力つよちからをもっているのに、  
じつとがまんしている  
こともあると思おもうよ。

自分じぶんにされて  
いやなことは、  
動物どうぶつにもお友ともだちにも  
ぜつたいにしてはいけないね。





ところで、マロンは  
どこからけいたくんの  
お家うちにきたの？



マロンは、もともと  
「動物あいごセンター」に  
いたところを

ゆずってもらったんだ。

動物あいごセンターは、

まいごになったり、

かえなくなってしまうたりした

犬いぬやねこの、新あたしいかい主ぬしを

さがす仕事しごとをしているんだって。





マロンは、公園こうえんに  
すてられていたんだ。  
しんじていたかい主ぬしに  
すてられるなんて、  
つらかっただろうね。  
そこを、動物あいごセンターどうぶつあいごに  
ほごされたんだ。  
そして、ぼくが  
学校の校外学習がっこう こうがいがくしゅうで  
動物あいごセンターを  
見学けんがくしていたときに、  
マロンと出会であったんだよ。





がっこう べんきょう  
どんなに学校の勉強  
なら  
や習いごとでいそが  
しくなっても



な ごえ  
鳴き声がまわりに  
めいわくになっても



ひっこすことにな  
っても



いぬ  
犬は15年くらい生きるんです。  
きみ いま  
君は今、これからの15年間を、  
ねんかん  
そうぞうでできますか？

ぼくは、そのかわいそうな犬をかいたいと思ひ、お父さん、お母さんに  
もう一度、動物あいごセンターにつれていってもらつた。  
けど、動物をかうといふことは、  
いったんはじめると、と中でやめられないんだよ！  
そのことを、動物あいごセンターの人が教えてくれたんだ。



いったんかいはじめたら、  
と中でやめることはできません。

やめるということは、

この犬を見すてることになってしまいます。

犬をかうということは、

実はとても大変なことなんです。

君にはこまった時、お父さん、お母さん、

先生、友だちなど、助けてくれる人が

たくさんいるけれど、

犬がたよりにできるのはかい主だけです。



マロンが病気になって  
しまっても



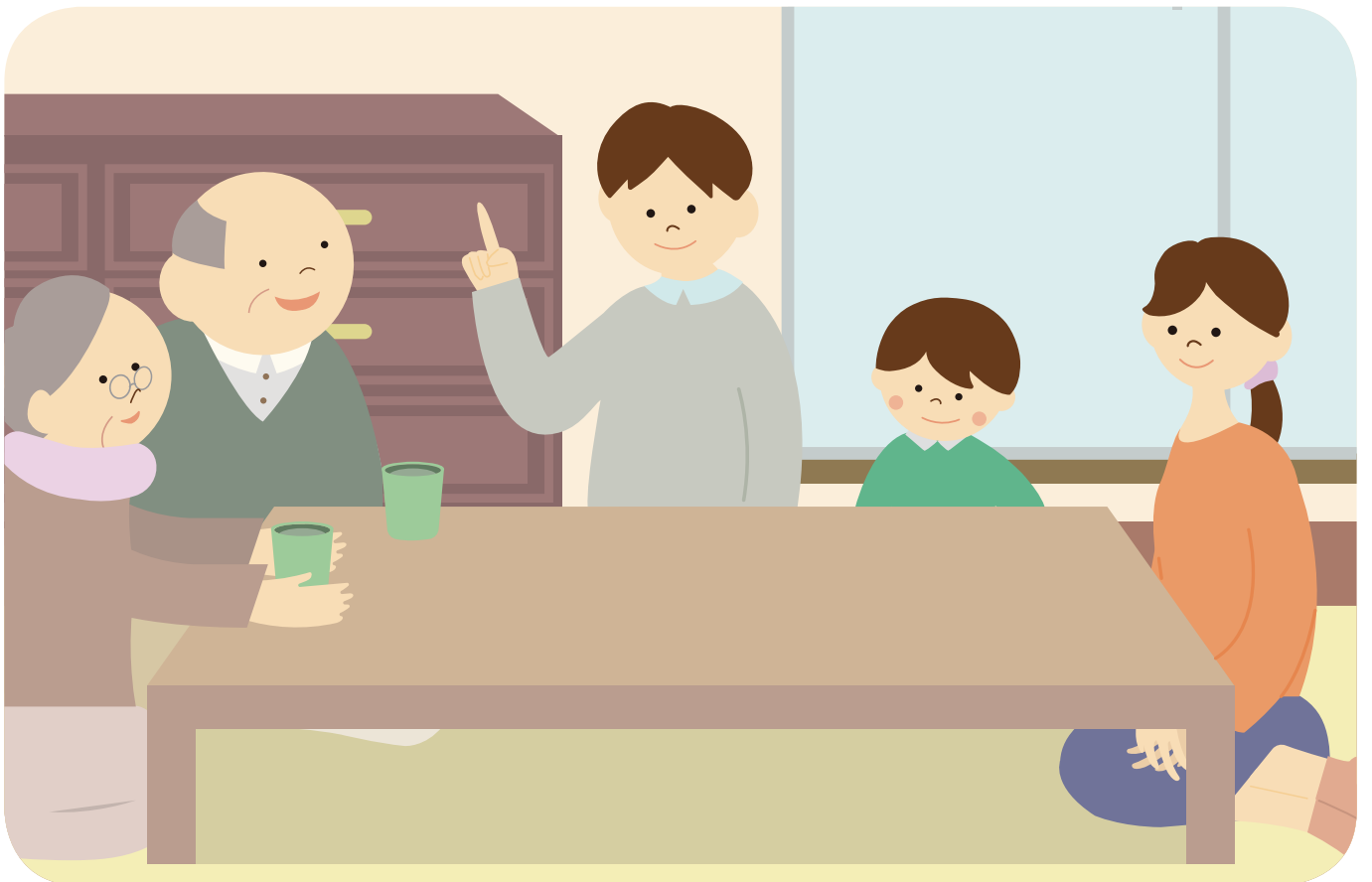
かい主<sup>ぬし</sup>ひとりひとりの考<sup>かんが</sup>え方<sup>かた</sup>によって、  
その犬<sup>いぬ</sup>が幸<sup>しあわ</sup>せに生<sup>い</sup>きられるかどうか、  
決<sup>き</sup>まってしまうんです。

君<sup>きみ</sup>は、この犬<sup>いぬ</sup>のかい主<sup>ぬし</sup>となつて、  
本<sup>ほん</sup>当<sup>とう</sup>に最<sup>さい</sup>後<sup>ご</sup>まで大<sup>たい</sup>切<sup>せつ</sup>に  
か<sup>か</sup>うこ<sup>こ</sup>とがで<sup>で</sup>きま<sup>ま</sup>すか？





ぼくは、お家に帰って、  
家ぞくみんなで  
たくさん話し合った。  
みんなで真げんに考えて、  
そしてどんなことがあっても、  
最後まで大切にすることを  
決めて、かうことにしたんだ。  
つらい思いをしてきたマロンに、  
これからは幸せに  
なっしてほしいから。





…マロン、いつのまにかねむっちゃったね。

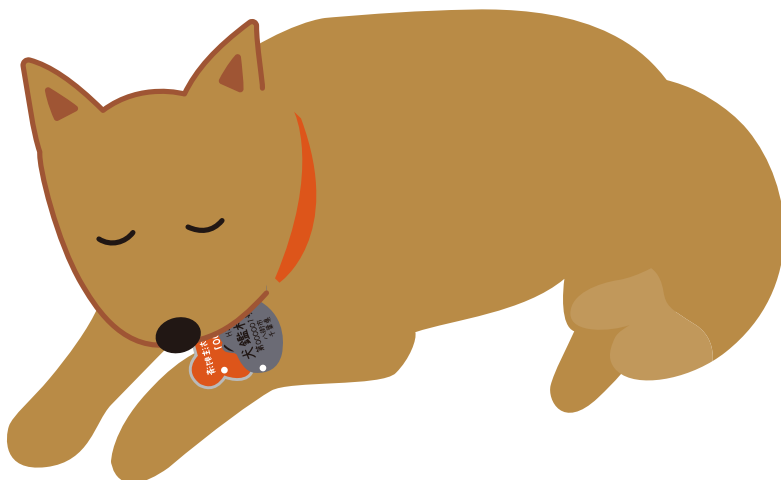
けいたくんの気持ちきもちが

マロンにもつたわっているから、

とても幸せしあわせそうなんだね。

あした  
明日も、またマロンのお話はなしをきかせてね！

zzz...



きょう  
今日は、けいたくんに、いぬのマロンのことを

おし  
いろいろ教えてもらいました。

いぬ きも びょうき  
犬にもいろいろな気持ちがあったり、病気やけがをしたり、  
ひと おな い  
人と同じように生きていることがわかりました。

もしわたしが、だれもない場所<sup>ばしょ</sup>で

ひとりぼっちになってしまったり、

びょうき びょういん つ い  
病気になっても病院に連れて行ってもらえなかったりしたら、

きも  
どんな気持ちだろう。

はなし き かんが  
けいたくんの話を聞きながら、そんなことを考えました。

これから、もっともっといろいろな動物<sup>どうぶつ</sup>の気持ち<sup>きも</sup>を

かんが  
考えてあげられるようになりたいです。

とも か きも  
そして、友だちや家ぞくなど、まわりのみんなの気持ちも

たいせつ ひと おも  
大切にできる人になりたいと思います。

ゆい



## 保護者の方へ

全国では、現在でも毎年約10万頭以上の犬や猫が殺処分されています。その多くは、飼い主に捨てられたり、何らかの理由で飼い主から引き取られたりした犬や猫です。また、無責任な餌やりによって増えてしまった飼い主のいない子猫も多く含まれています。

千葉県では、平成27年に「千葉県動物の愛護及び管理に関する条例」を施行し、動物愛護精神の醸成のため、子どもへの動物愛護教育に力を入れています。皆様も、動物愛護の気持ちと、人と動物が共生できる社会について、家族で話し合っただけだと幸いです。

## 千葉県動物愛護センターについて

千葉県動物愛護センターでは、子どもたちに生き物の命を慈しむ心を育てることを目的として、動物愛護教室を開催し、「生きている音(心音)」を聴いたり、動物に触れたりすることを通じて、動物も人間も同じように生きているということを学んでもらっています。

教室では、家族が動物を迎える前に準備すること等を子どもたちに考えてもらうため、対話形式をとっています。

また、センターに収容された犬や猫のうち、飼い主の元に戻れなかった犬や猫については、できる限り新しい家族と楽しく一生を過ごせるように、新しい飼い主を見つけるための譲渡会の開催や、協力いただいているボランティア団体等への譲渡を行なっています。

さらに、家庭で飼育している犬や猫についても、家族とずっと楽しく過ごすために必要なしつけを学ぶ「しつけ方教室」を定期的で開催しています。

千葉県動物愛護センターホームページ：<https://www.pref.chiba.lg.jp/aigo/>



平成28年3月発行

作成：千葉県健康福祉部衛生指導課

〒260-8667 千葉県千葉市中央区市場町1番1号

電話 043-223-2642

このテキストは環境省「平成27年度人と動物が幸せに暮らす社会の実現プロジェクトモデル事業」により作成されたものです。