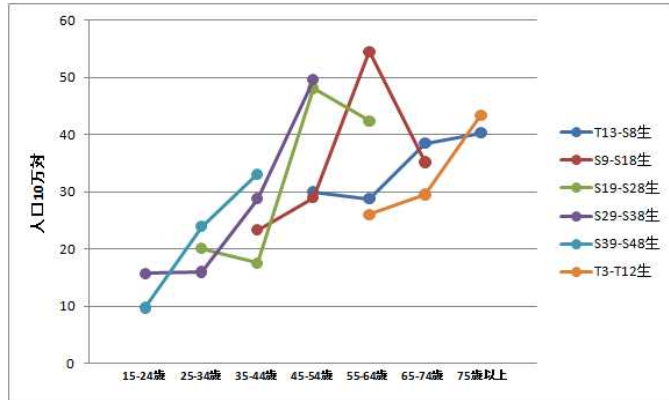


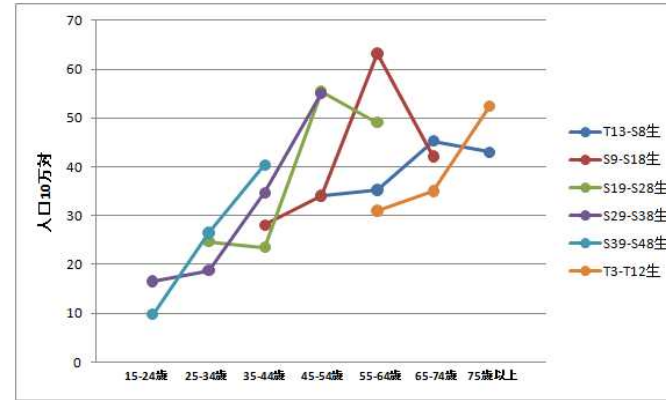
補足図2 出生年群別にみた、1978～82年、1998～92年、1998～2002年、2008～10年の自殺粗死亡率

(1)男性

男性(千葉県)

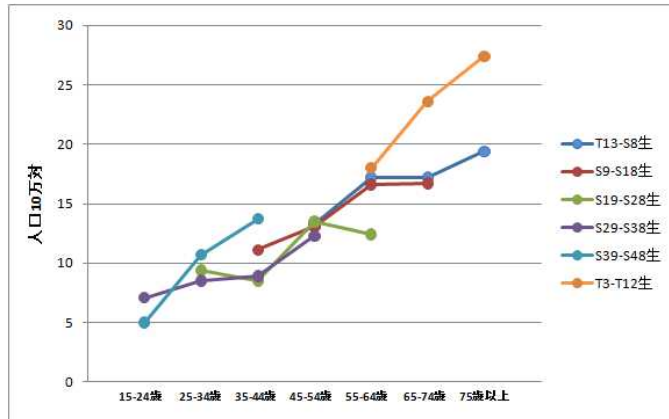


男性(全国)

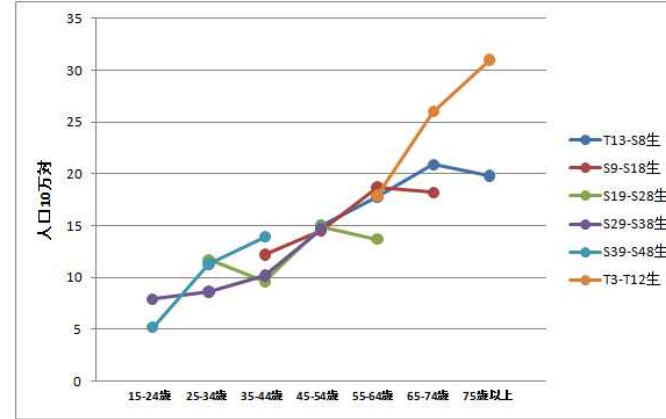


(2)女性

女性(千葉県)



女性(全国)



藤田による「自殺対策のための自殺死亡地域統計」の「都道府県別の自殺の年次推移」を用い、出生年群別にみた、1978～82年、1998～92年、1998～2002年、2008～10年の自殺粗死亡率を示した。(S39-S48年生まれの群は1988-1992年、1998-2002年、2008-2010年の自殺粗死亡率、T3-T12年生まれの群は1978-82年、1988-1992年、1998-2002年の自殺粗死亡率)