

健康診査等データ収集・比較・評価事業

中間報告書（速報値）

平成 21 年 3 月

千葉県衛生研究所

目 次

. はじめに	- 1 -
. 健診情報の収集、集積、解析の概略	- 1 -
. データの収集	- 1 -
1 . 基本健診データ・特定健診データの収集	- 1 -
2 . 基本健診データの収集項目	- 1 -
3 . 特定健診データの収集項目	- 2 -
. データ提供のあった市町村	- 2 -
V . 分析方法	- 3 -
1 . 測定項目の判定方法（管理区分）	- 3 -
2 . 集計方法	- 6 -
3 . データの解析	- 6 -
. 結果	- 7 -
1 . 協力市町村	- 7 -
2 . 平成 19 年度	- 10 -
3 . 平成 20 年度	- 17 -
4 . 平成 19 年度と 20 年度の比較	- 26 -
. 資料	- 33 -

．はじめに

平成 20 年度から特定健康診査（特定健診）が開始され、平成 19 年度まで市町村で行われてきた基本健康診査（基本健診）とは対象者、健診項目が大きく変わることになった。基本健診の受診対象は職場で健診を受ける機会がない全住民であり、国保加入者に限定されていなかったため、受診者の中には健康保険の被扶養者が多く含まれていた。しかし、今後は市町村が入手できる健診結果の大部分は国保加入者に限定されるため、住民全体の健康状態は健診結果からは推測しにくいという状況になる。したがって、平成 19 年度と 20 年度において健診受診者の受診結果はどの程度違うのかを把握することは、県として県民の健康状態を把握し、適切な対策を考える上で重要である。

しかし、基本健診と特定健診では判定基準が大きく異なる。そこで、基本健診結果を特定健診の判定基準で再判定し、平成 20 年度からの特定健診判定結果との比較を試みた。また、同一市町村における平成 19 年度と 20 年度の各受診者では検査結果の特徴に違いがあるかどうか、同一個人の平成 19 年度と 20 年度の検査値ではどのような変化があるかも検討し、制度が大きく変わった前後の受診者の状況の把握を試みた。

．健診情報の収集、集積、解析の概略

県が、市町村に協力を依頼し、同意を得た市町村またはその市町村から委託されている各健診検査機関が、基本健診データを匿名化したうえで県衛生研究所に提出した。

県衛生研究所では、平成 19 年度の基本健診データ、平成 20 年度の特定健診データのそれぞれについて収集し、単年毎の解析を行なうとともに、平成 19 年度と 20 年度の個人データを連結した解析を希望する市町村については、同一個人の平成 19 年度と 20 年度の検査値の変化についての解析も行なった。

．データの収集

1．基本健診データ・特定健診データの収集

市町村からのデータは氏名、住所等の個人識別情報を削除した電子データでの提供とした。生年月日については、生年のみや当該年度の年齢での提供も可とした。

平成 19 年度と 20 年度の連結を希望する場合のみ、県衛生研究所が生年月日と氏名から個別 ID を作成するプログラム（匿名化用プログラム）を市町村に提供した。市町村は連結可能な個別 ID 付与し個人識別情報を削除したデータを作成し、県衛生研究所に提出した。

平成 20 年度のデータについては、特定健診が終了していないところもあったため、速報値作成のために平成 21 年 1 月の時点で提供できる期間までのデータ提供を依頼した。確定値については、健診終了後に改めて提供してもらうよう依頼した。

2．基本健診データの収集項目

各市町村から収集した検査項目は、脂質検査（総コレステロール、HDL コレステロール、中性脂肪）、肝機能検査（AST、ALT、GT）、腎機能検査（血清クレアチニン）、糖尿病検査（血糖、ヘモグロビン A1c）であった。また、基本情報として、必須項目（性、生年、身長、体重、血圧）と「受療中かどうか」、「高血圧、高脂血症、糖尿病の服薬の

有無」、「喫煙の有無」についての情報提供を依頼した。全ての情報がそろわない場合は、可能な範囲での情報提供を依頼した。

3. 特定健診データの収集項目

特定健診データは、性、生年月日、年齢、身体計測値（身長、体重、BMI、腹囲）、理学的検査（身体診察所見）、血圧、脂質検査（中性脂肪、HDL コレステロール、LDL コレステロール）、肝機能検査（AST、ALT、GT）、血糖検査（空腹時血糖、ヘモグロビン A1c）、尿検査（尿糖、尿蛋白）、食後時間、メタボリックシンドローム判定、保健指導判定、標準的な質問項目（22問）であった。

データ提供のあった市町村

1) 平成 19 年度データ

平成 19 年度データは表 1 に示す 41 市町村から提供を受けた。

表 1 平成 19 年度データ提供市町村名

番号	市町村名	番号	市町村名	番号	市町村名	番号	市町村名
12202	銚子市	12218	勝浦市	12234	南房総市	12422	睦沢町
12204	船橋市	12219	市原市	12235	匝瑳市	12423	長生村
12205	館山市	12222	我孫子市	12237	山武市	12424	白子町
12206	木更津市	12223	鴨川市	12328	本埜村	12426	長柄町
12207	松戸市	12224	鎌ヶ谷市	12329	栄町	12427	長南町
12210	茂原市	12228	四街道市	12342	神崎町	12441	大多喜町
12211	成田市	12229	袖ヶ浦市	12402	大網白里町	12443	御宿町
12212	佐倉市	12230	八街市	12403	九十九里町	12463	鋸南町
12213	東金市	12231	印西市	12409	芝山町		
12215	旭市	12232	白井市	12410	横芝光町		
12217	柏市	12233	富里市	12421	一宮町		

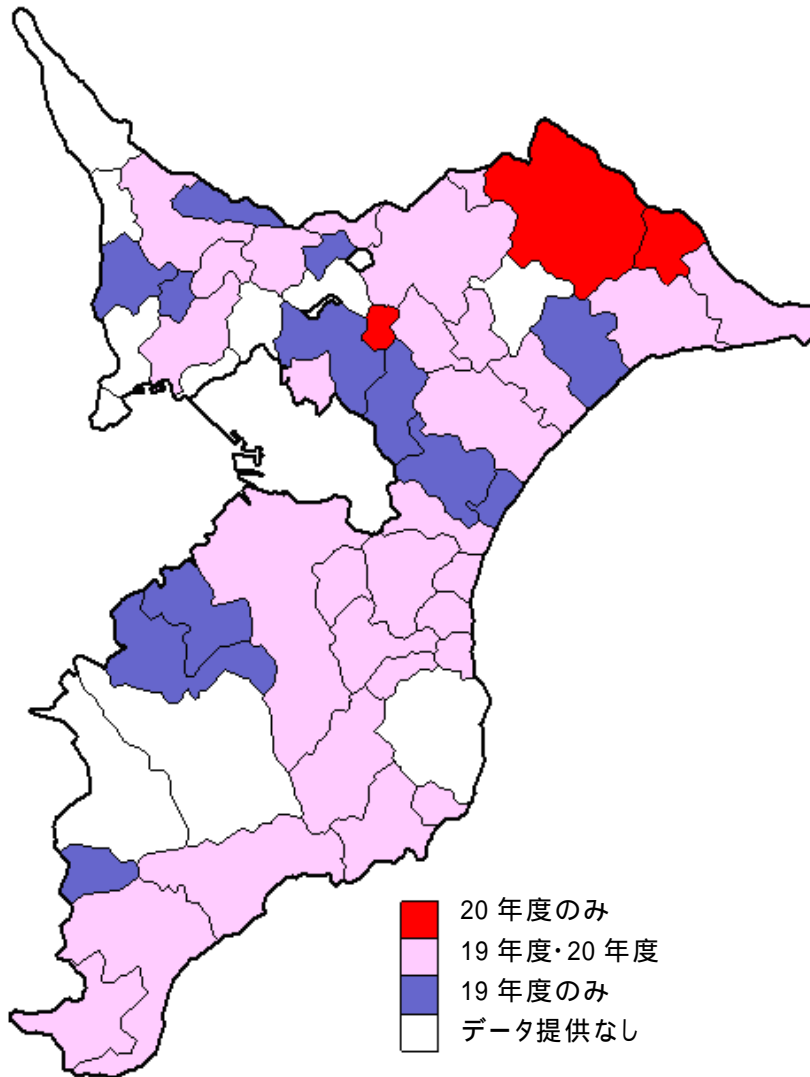
2) 平成 20 年度データ

平成 20 年度データは表 2 に示す 32 市町村から提供を受けた。

表 2 平成 20 年度データ提供市町村名とデータ数

番号	市町村名	番号	市町村名	番号	市町村名	番号	市町村名
12202	銚子市	12218	勝浦市	12236	香取市	12421	一宮町
12204	船橋市	12219	市原市	12237	山武市	12422	睦沢町
12205	館山市	12223	鴨川市	12322	酒々井町	12423	長生村
12210	茂原市	12228	四街道市	12329	栄町	12424	白子町
12211	成田市	12231	印西市	12342	神崎町	12426	長柄町
12349	東庄町	12232	白井市	12402	大網白里町	12427	長南町
12215	旭市	12233	富里市	12409	芝山町	12441	大多喜町
12217	柏市	12234	南房総市	12410	横芝光町	12443	御宿町

協力市町村



V. 分析方法

1. 測定項目の判定方法（管理区分）

1) 厚生労働省の管理区分基準

各検査項目の管理区分は厚生労働省循環器判定基準（表3）を用いた。

表3 厚生労働省循環器判定基準

項目名	判定区分	検査結果	項目名	判定区分	検査結果
収縮期血圧 (単位:mmHg)	異常認めず	130未満	中性脂肪 (単位:mg/dl)	異常認めず	150未満
	正常高値	130~139		要指導	150~299
	要指導	140~159		要医療	300以上
	要医療	160以上	AST(GOT) (単位:IU/l)	異常認めず	41未満
拡張期血圧 (単位:mmHg)	異常認めず	85未満	要指導	41~50	
	正常高値	85~89	要医療	51以上	
	要指導	90~99	ALT(GPT) (単位:IU/l)	異常認めず	36未満
	要医療	100以上	要指導	36~45	
			要医療	46以上	

総コレステロール (男性および 50歳未満女性) (単位:mg/dl)	異常認めず	150~199	GT(-GTP) (単位:IU/l)	異常認めず	60未満
	要指導 A	200~219		要指導	60~99
		150未満		要医療	100以上
	要指導 B	220~239	空腹時血糖 (単位:mg/dl)	異常認めず	110未満
要医療	240以上	要指導		110~125	
総コレステロール (50歳以上女性) (単位:mg/dl)	異常認めず	150~219	随時血糖 (単位:mg/dl)	異常認めず	140未満
	要指導 A	220~239		要指導	140~199
		150未満		要医療	200以上
	要指導 B	240~259	HbA1c (単位:%)	異常認めず	5.5未満
要医療	260以上	要指導		5.5~6.0	
HDL コレステロール (単位:mg/dl)	異常認めず	40以上		要医療	6.1以上
	要指導	34~39			
	要医療	34未満			

指導区分の決定：指導区分の決定にあたっては総コレステロール値等を参考にして総合的に判断する。

2) 肥満の判定

肥満の判定は BMI を用い、BMI は体重(kg) ÷ 身長(m)² で算出した。18.5 未満を「やせ」、18.5 以上 25 未満を「標準」、25 以上を「肥満」と分類した。

3) LDL コレステロール値の算出

平成 19 年度は LDL コレステロール値を測定していないため、Friedewald の式(総コレステロール値 - HDL コレステロール値 - 中性脂肪値 × 0.2)により算出した。ただし、中性脂肪値が 400mg/dl 以上の場合は算出不能とした。

3) 有所見の状況

「標準的な健診・保健指導プログラム(確定版)」の健診検査項目の健診判定値(表 4)を用いて、保健指導判定値または受診勧奨判定値に該当した場合を「所見あり」とした。

表 4 「標準的な健診・保健指導プログラム(確定版)」の健診検査項目の健診判定値

項目名	保健指導判定値	受診勧奨判定値
収縮期血圧	130mmHg 以上	140mmHg 以上
拡張期血圧	85mmHg 以上	90mmHg 以上
中性脂肪	150mg/dl 以上	300mg/dl 以上
HDL コレステロール	39mg/dl 以下	34mg/dl 以下
LDL コレステロール	120mg/dl 以上	140mg/dl 以上
空腹時血糖	100mg/dl 以上	126mg/dl 以上
HbA1c	5.2%以上	6.1%以上
AST(GOT)	31IU/l以上	61IU/l以上
ALT(GPT)	31IU/l以上	61IU/l以上
-GT(-GTP)	51IU/l以上	101IU/l以上

4) 内臓脂肪症候群の判定

内臓脂肪症候群の判定は8学会からなる診断基準検討委員会が策定したメタボリックシンドロームの国内診断基準に準じた。平成19年度は腹囲を測定していないため、BMI 25以上を肥満リスクとして代用し、内臓脂肪症候群(メタボリックシンドローム)の判定方法(図3)により判定した。

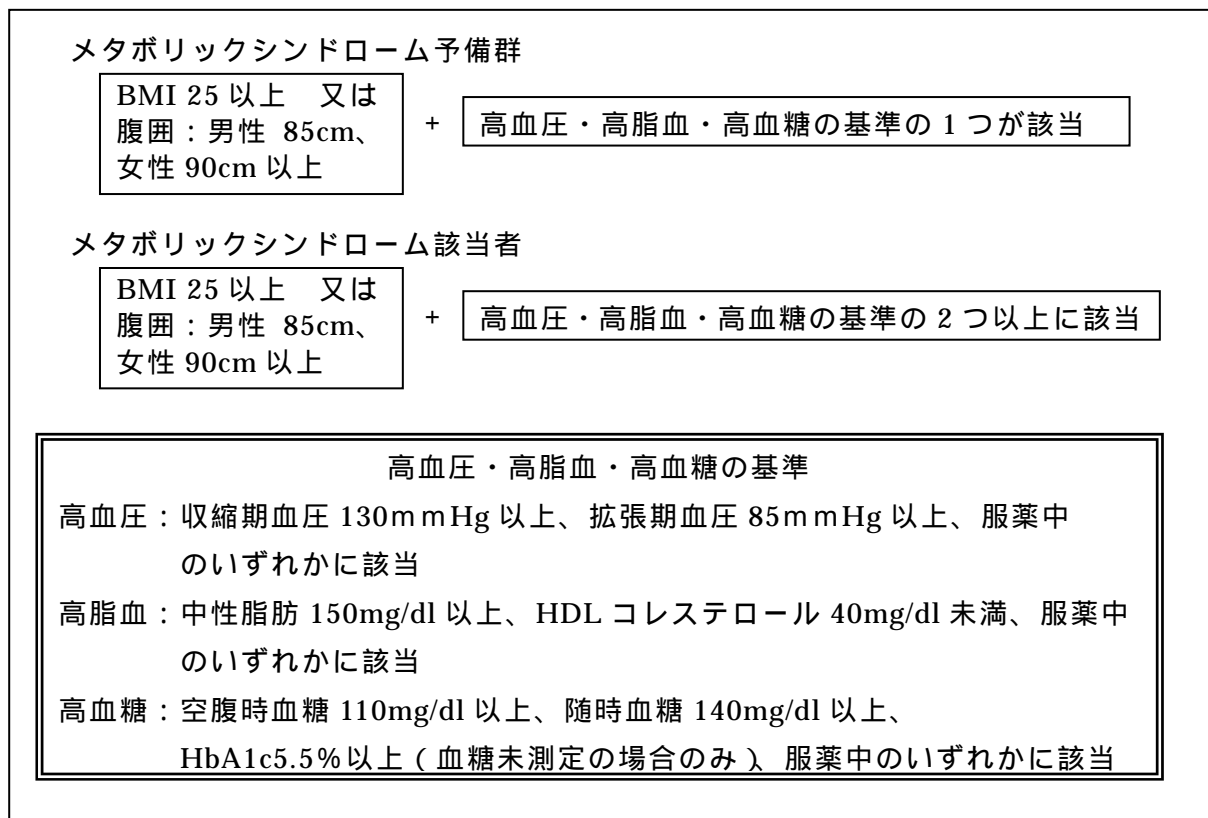


図3 内臓脂肪症候群(メタボリックシンドローム)の判定方法

平成20年度を受診者については、各市町村から提供されたデータにおける「メタボリックシンドロームの判定」(基準該当、予備群該当、非該当)を用いた。

5) 特定保健指導該当者の判定

特定保健指導該当者の判定は、平成19年度を受診者については「標準的な健診・保健指導プログラム(確定版)」の特定健診における階層化に準拠し、BMI25以上を内臓肥満該当者として実施した。空腹時血糖ではなく随時血糖を測定している場合には、随時血糖が140mg/dl以上を血糖リスク該当とした。

BMIが25以上で高血圧・高脂血・高血糖のリスクを1つ保有する場合は、喫煙の有無により動機づけ支援と積極的支援に分かれるが、喫煙の情報が得られていない場合には「動機づけ支援または積極的支援(喫煙状況による)」とした。

平成20年度を受診者については、各市町村から提出されたデータにおける「保健指導レベル」(積極的支援、動機づけ支援、なし)を用いた。

2 . 集計方法

1) 性・年齢階級別集計

(1) BMI、(2) 収縮期血圧、(3) 拡張期血圧、(4) 総コレステロール、(5) HDLコレステロール、(6) 中性脂肪、(7) AST (GOT)、(8) ALT (GPT)、(9) GT (-GTP)、(10) 糖尿病検査 (空腹時血糖、随時血糖、ヘモグロビン A1c) について、各項目の管理区分の構成割合を性・年齢階級別に示した。また、各年度について、測定項目の平均値、標準偏差を性・年齢階級別に求めた。ヘモグロビン A1c は、血糖が高値の者に選択項目として測定している市町村もあるため、ヘモグロビン A1c のみを測定した市町村に限定した平均値も算出した。

2) 同一人の項目別判定区分変化

平成 19 年度と 20 年度の同一個人の連結を希望した市町村について、個人を連結して 2 年間の値の変化の有無を検討した。

3) 特定健診の判定区分に基づく有所見の状況

「標準的な健診・保健指導プログラム(確定版)」に示されている「集団の健康状況の把握」のための統計表(様式 6-1 ~ 8)に基づき、平成 19 年度については BMI25 以上を内臓肥満に該当するとみなし、集計をした。

4) 内臓脂肪症候群該当者(学会基準)の状況

8 学会の定めた基準に従い、BMI25 以上を内臓肥満に該当するとみなして、内臓脂肪症候群予備群および内臓脂肪症候群該当者数と割合を求めた。

5) 協力市町村の平成 19 年度結果の比較

平成 18 年度のデータについて、BMI25 以上、血圧判定が「正常高値・要指導・要医療」に該当、血清脂質判定が「要指導・要医療」に該当、血糖判定が「要指導・要医療」に該当のそれぞれについて、性・年齢階級別に該当者割合を市町村別に集計し、マップに示した。

3 . データの解析

健診データは電子媒体で収集し、衛生研究所の専用コンピュータに集積した。データの解析には、SPSS for windows Ver12.0J 及び Microsoft Excel を用いた。

．結果

1．協力市町村

1) 平成 19 年度、20 年度の協力市町村数と分析対象数

協力の得られた市町村数と分析対象者数は表 4、表 5 の通りであった。

表 4 平成 19 年度の協力市町村数と分析対象者数

番号	市町村	男 度数	女 度数	合計 度数	番号	市町村	男 度数	女 度数	合計 度数
12202	銚子市	1,221	3,308	4,529	12233	富里市	1,806	3,481	5,287
12204	船橋市	43,837	72,765	116,602	12234	南房総市	2,824	4,108	6,932
12205	館山市	2,105	2,965	5,070	12235	匝瑳市	3,242	5,374	8,616
12206	木更津市	6,823	11,340	18,163	12237	山武市	2,667	4,583	7,250
12207	松戸市	14,397	30,178	44,575	12328	本埜村	341	817	1,158
12210	茂原市	1,480	3,277	4,757	12329	栄町	441	1,058	1,499
12211	成田市	1,639	5,289	6,928	12342	神崎町	372	608	980
12212	佐倉市	2,324	6,692	9,016	12402	大網白里町	1,431	3,210	4,641
12213	東金市	2,450	4,909	7,359	12403	九十九里町	1,009	1,693	2,702
12215	旭市	4,333	8,278	12,611	12409	芝山町	473	735	1,208
12217	柏市	10,353	24,916	35,269	12410	横芝光町	1,546	2,116	3,662
12218	勝浦市	499	989	1,488	12421	一宮町	343	569	912
12219	市原市	8,132	17,490	25,622	12422	睦沢町	220	399	619
12222	我孫子市	4,138	8,428	12,566	12423	長生村	443	733	1,176
12223	鴨川市	1,568	2,001	3,569	12424	白子町	519	733	1,252
12224	鎌ヶ谷市	198	2,753	2,951	12426	長柄町	178	376	554
12228	四街道市	2,907	6,093	9,000	12427	長南町	221	342	563
12229	袖ヶ浦市	3,257	6,628	9,885	12441	大多喜町	711	980	1,691
12230	八街市	2,064	4,101	6,165	12443	御宿町	288	496	784
12231	印西市	2,228	6,290	8,518	12463	鋸南町	627	894	1,521
12232	白井市	1,615	3,421	5,036		合計	137,270	265,416	402,686

表 5 平成 20 年度の協力市町村数と分析対象者数

番号	市町村名	男 度数	女 度数	合計 度数	番号	市町村名	男 度数	女 度数	合計 度数
12202	銚子市	1,494	2,339	3,833	12236	香取市	3,556	4,621	8,177
12204	船橋市	7,552	10,733	18,285	12237	山武市	2,582	3,352	5,934
12205	館山市	1,495	1,893	3,388	12322	酒々井町	615	856	1,471
12210	茂原市	1,914	2,927	4,841	12329	栄町	803	1,139	1,942
12211	成田市	2,222	3,312	5,534	12342	神崎町	226	323	549
12349	東庄町	1,253	1,582	2,835	12402	大網白里町	1,976	2,617	4,593
12215	旭市	4,327	6,182	10,509	12409	芝山町	511	667	1,178
12217	柏市	4,162	6,019	10,181	12410	横芝光町	1,656	1,986	3,642
12218	勝浦市	485	723	1,208	12421	一宮町	528	662	1,190
12219	市原市	7,244	10,487	17,731	12422	睦沢町	330	430	760
12223	鴨川市	1,010	1,156	2,166	12423	長生村	704	895	1,599
12228	四街道市	3,137	4,215	7,352	12424	白子町	385	487	872
12231	印西市	1,687	2,288	3,975	12426	長柄町	369	421	790
12232	白井市	1,937	2,619	4,556	12427	長南町	315	324	639
12233	富里市	1,760	2,241	4,001	12441	大多喜町	426	459	885
12234	南房総市	2,193	2,695	4,888	12443	御宿町	399	538	937
						合計	59,253	81,188	140,441

2) 分析対象者の性、年齢階級別人数

分析対象者の年度別の性・年齢階級別人数は表6の通りであった。

表6 年度別の分析対象者の性・年齢階級別人数

	19年度			20年度		
	男性 人数	女性 人数	合計 人数	男性 人数	女性 人数	合計 人数
40歳未満	1,018	4,797	5,815	231	297	528
40～44歳	3,986	15,797	19,783	2,751	3,378	6,129
45～49歳	3,691	15,250	18,941	2,755	3,521	6,276
50～54歳	6,255	22,325	28,580	3,095	4,574	7,669
55～59歳	11,392	38,868	50,260	5,334	9,801	15,135
60～64歳	20,213	45,411	65,624	9,717	17,757	27,474
65～69歳	31,949	46,118	78,067	17,450	21,412	38,862
70～74歳	29,399	36,913	66,312	14,678	16,147	30,825
75歳以上	29,367	39,937	69,304	3,242	4,301	7,543
合計	137,270	265,416	402,686	59,253	81,188	140,441

3) 2年間のデータが得られた市町村数と対象者の性別人数

2年分のデータ提供があった市町村名と各年度の性別人数は表7の通りであった。

表7 平成19年度と20年度のデータ提出のあった市町村と性別人数

	平成19年度			平成20年度		
	男	女	合計	男	女	合計
旭市	4,333	8,278	12,611	4,327	6,182	10,509
一宮町	343	569	912	528	662	1,190
印西市	2,228	6,290	8,518	1,687	2,288	3,975
栄町	441	1,058	1,499	803	1,139	1,942
横芝光町	1,546	2,116	3,662	1,656	1,986	3,642
鴨川市	1,568	2,001	3,569	1,010	1,156	2,166
館山市	2,105	2,965	5,070	1,495	1,893	3,388
富里市	1,806	3,481	5,287	1,760	2,241	4,001
御宿町	288	496	784	399	538	937
山武市	2,667	4,583	7,250	2,582	3,352	5,934
四街道市	2,907	6,093	9,000	3,137	4,215	7,352
市原市	8,132	17,490	25,622	7,244	10,487	17,731
芝山町	473	735	1,208	511	667	1,178
勝浦市	499	989	1,488	485	723	1,208
神崎町	372	608	980	226	323	549
成田市	1,639	5,289	6,928	2,222	3,312	5,534
船橋市	43,837	72,765	116,602	7,552	10,733	18,285
大多喜町	711	980	1,691	426	459	885
大網白里町	1,431	3,210	4,641	1,976	2,617	4,593
銚子市	1,221	3,308	4,529	1,494	2,339	3,833
長生村	443	733	1,176	704	895	1,599
長南町	221	342	563	315	324	639
長柄町	178	376	554	369	421	790
南房総市	2,824	4,108	6,932	2,193	2,695	4,888
柏市	10,353	24,916	35,269	4,162	6,019	10,181
白井市	1,615	3,421	5,036	1,937	2,619	4,556
白子町	519	733	1,252	385	487	872
睦沢町	220	399	619	330	430	760
茂原市	1,480	3,277	4,757	1,914	2,927	4,841
合計	96,400	181,609	278,009	53,829	74,129	127,958

4) 2年間のデータが得られた市町村数と対象者の性別人数

平成19年度と20年度のデータの突合は15市町村について可能であり、その性・年齢階級別の人数は表8の通りであった。

表8-1 平成19年度と20年度のデータが突合できた者の性・年齢階級別人数

平成19年の年齢	男		女	
	人数	%	人数	%
40歳未満	94	0.7	144	0.7
40～44歳	463	3.3	619	2.8
45～49歳	563	4.0	818	3.8
50～54歳	760	5.4	1,389	6.4
55～59歳	1,366	9.7	3,124	14.3
60～64歳	2,388	17.0	4,907	22.5
65～69歳	3,921	27.9	5,022	23.0
70～74歳	2,822	20.1	3,434	15.8
75歳以上	1,677	11.9	2,340	10.7
合計	14,054	100.0	21,797	100.0

表8-2 平成19年度と20年度のデータが突合できた市町村別の性別人数

市町村名	男	女	合計
	人数	人数	人数
旭市	2955	4833	7788
一宮町	164	233	397
印西市	1158	1758	2916
栄町	296	428	724
横芝光町	1306	1609	2915
富里市	107	113	220
山武市	1798	2456	4254
四街道市	1767	2851	4618
市原市	2758	5047	7805
大網白里町	961	1467	2428
長生村	236	302	538
長南町	108	99	207
長柄町	93	136	229
白子町	242	302	544
睦沢町	105	163	268
合計	14054	21797	35851

2. 平成 19 年度

1) 厚労省管理区分に基づく、性別にみた測定項目別、判定区分集計値

(1) BMI

男性では、「やせ」は 70～74 歳までは 3～4%であるが、75 歳以上で 8.3%に増加していた。「肥満」は 45～49 歳が最も多く、40 歳未満から 59 歳では 30%を超え、60 歳以上では年代が上がるに肥満者の割合は減少していた。

女性では、「やせ」は 40 歳未満が 17.8%と最も多く、40 歳代と 75 歳以上が 10%を超えていた。「肥満」は 70 歳代までは年齢が高くなるにつれて増加し、70～74 歳で 25.8%であった。

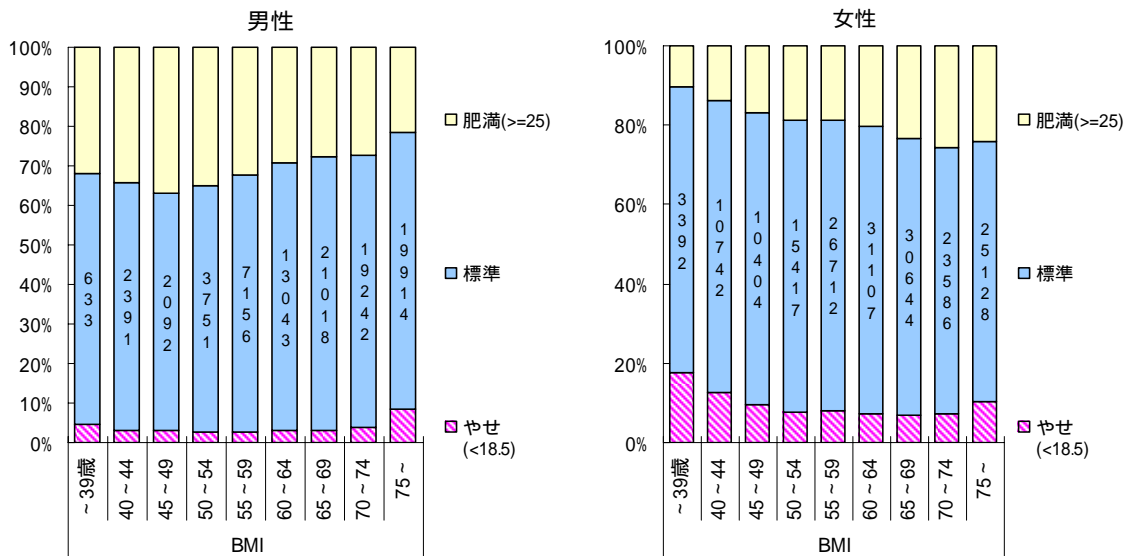


図 4 性・年齢階級別 BMI 判定

(2) 男性の血圧・血液生化学検査値

血圧

収縮期血圧は年齢が高くなるにつれて異常認めずの割合が減少し、55 歳以上では半数以下であった。加齢に伴う判定区分の変化では、要指導・要医療の増加に比べ正常高値の増加は小さかった。拡張期血圧は 45～59 歳で異常認めずの割合が最も低く、60 歳以上になると異常認めずの割合が増加していた。

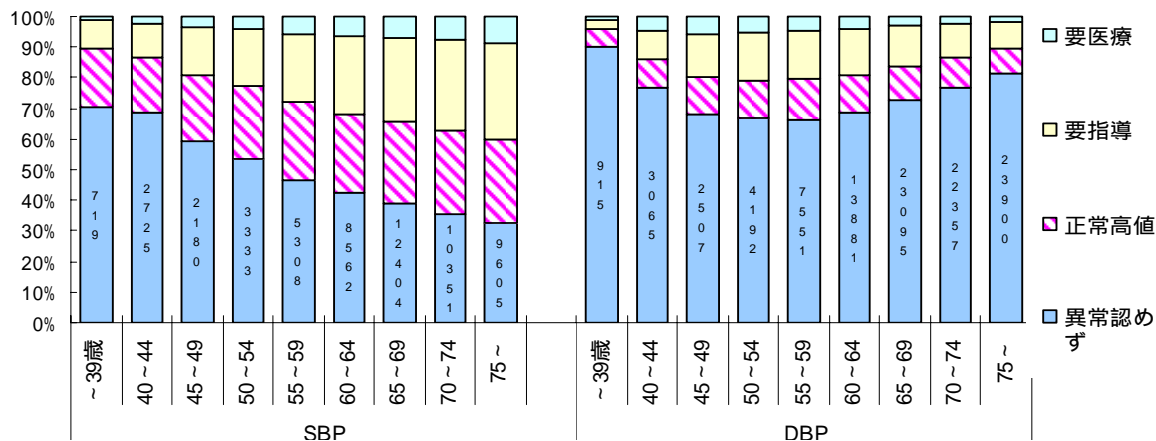


図 5 血圧判定

血清脂質

総コレステロール判定は、40歳以上で要指導・要医療が約半数を占めていたが、65歳以上になるとその割合は低下し、異常認めずの割合が増加していた。HDLコレステロールの判定区分は年齢よる違いはみられず、概ね要指導が5～6%、要医療が3～4%であった。中性脂肪については、40～54歳で要指導・要医療の割合が高く、55歳以上では年齢が上がると要指導・要医療該当者は低下していた。

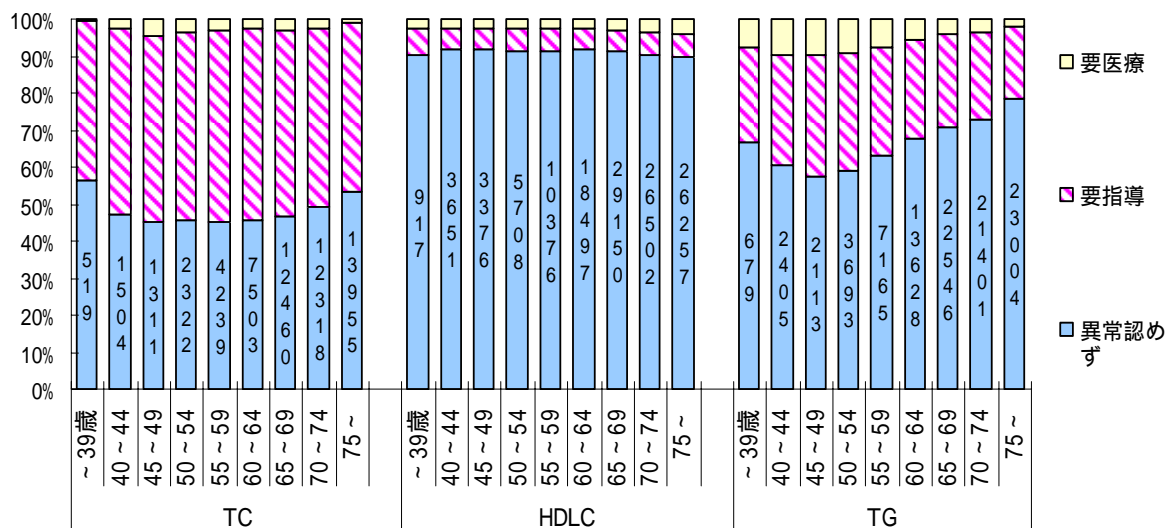


図6 血清脂質

血糖

空腹時血糖の判定結果は55歳代までは年齢が上がるとにしがい要指導、要医療の割合が増加し、それ以上の年代では異常認めずが約8割、要指導と要医療が1割ずつとなっていた。随時血糖の判定結果は空腹時血糖に比べて異常認めず判定が多かったが、年齢が上がると要指導、要医療の割合が増加していた。随時血糖では、要医療に該当する割合は少なかった。

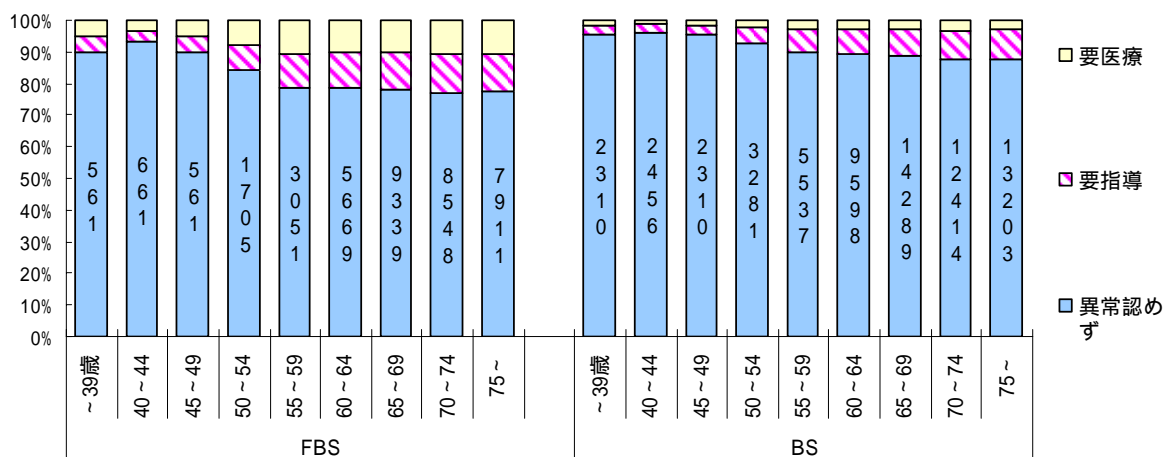


図7 血糖

肝機能

肝機能検査結果では、ASTの判定区分は年齢による違いは少なく、異常認めずの割合が約9割超であったが、40～44歳が最も割合が低かった。ALTについても40～44歳で異常認めずの割合は最も低く、年齢が上がると増加していた。40～54歳では要指導の割合よりも要医療の割合の方が高かった。GTは40～54歳では異常認めずの割合が他の年代より低く、年齢が上がると増加していた。

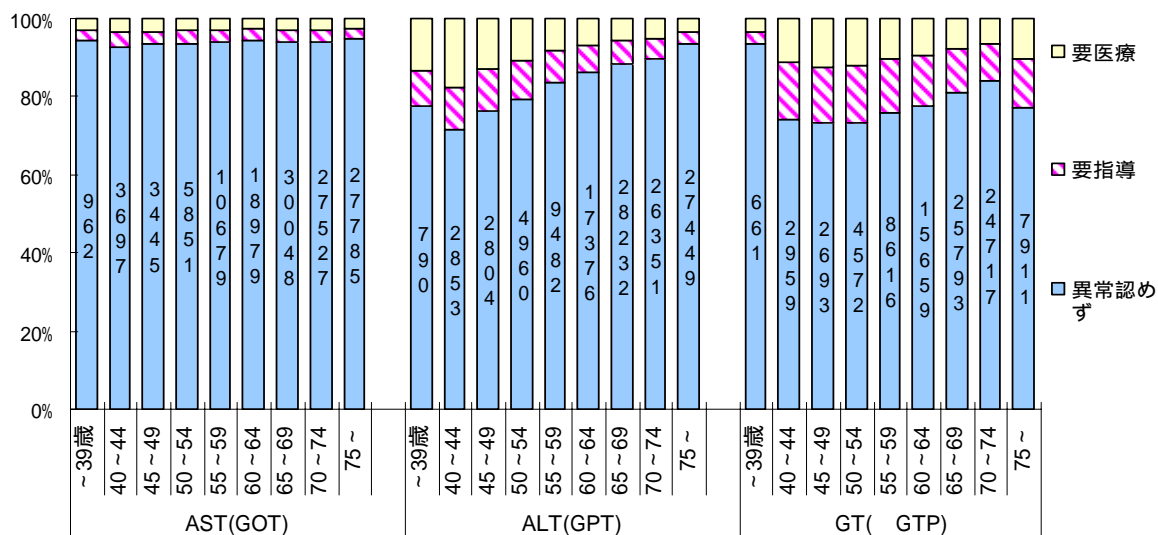


図8 肝機能

(3) 女性の血圧・血液生化学検査値

血圧

収縮期血圧は年齢が高くなるにつれて異常認めずの割合が減少し、受指導の割合が増加した。60歳以上では異常認めずが半数以下となり、70歳以上では要医療が約4割を占めていた。拡張期血圧の異常認めずの割合は55～69歳が最も低く、70歳以上になると増加していた。

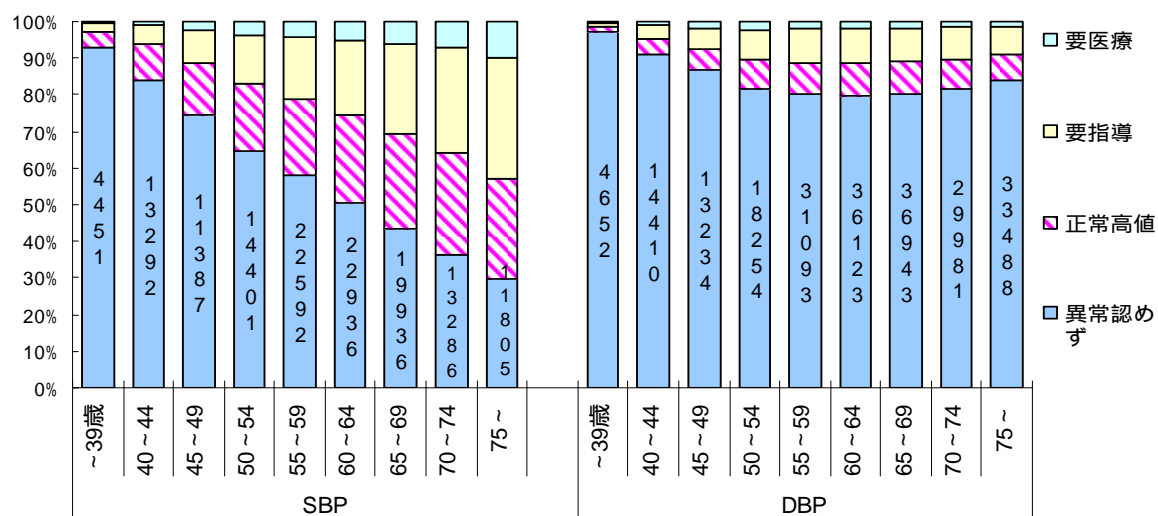


図9 血圧

血清脂質

総コレステロール異常認めずの割合は40～64歳では半数前後であるが、65歳以上になると年齢に伴いその割合が増加していた。HDL コレステロールはいずれの年代も異常認めずの割合が100%近かったが、60歳以上では加齢に伴い要指導・受医療の割合が増加していた。中性脂肪は年齢が上がるると異常認めずの割合が低下したが、45～49歳から50～54歳にかけて大きく低下していた。70歳代では約2割が要指導・要医療に該当していた。

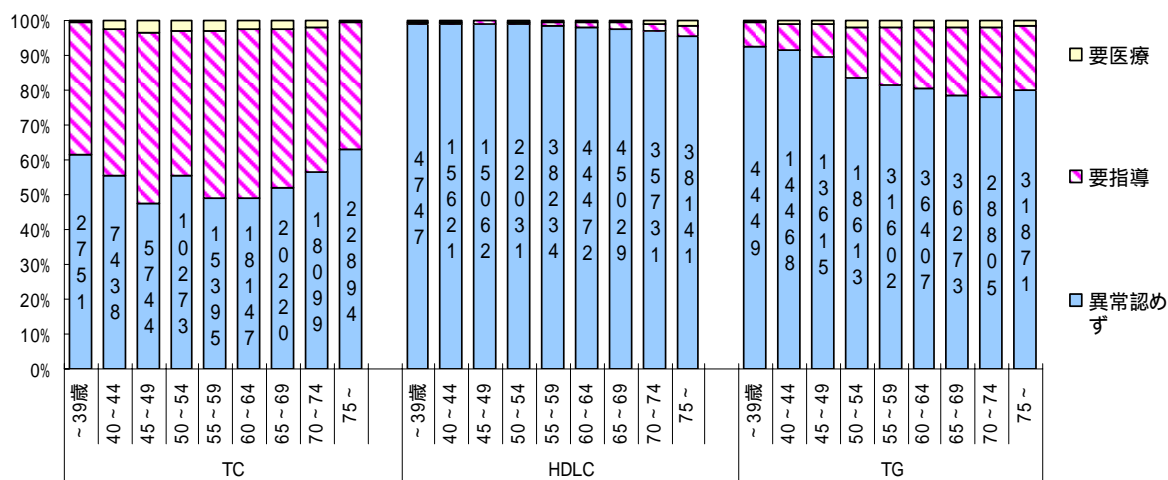


図10 血清脂質

血糖

空腹時血糖の判定結果は年齢が上がるにしたがい要指導、受医療の割合が増加し、70歳代では要指導・要医療の割合が1割を超えていた。随時血糖の判定結果は空腹時血糖に比べて異常認めず判定が多かったが、年齢が上がるると要指導、要医療の割合が増加しており、空腹時血糖判定と同様の傾向を示していた。

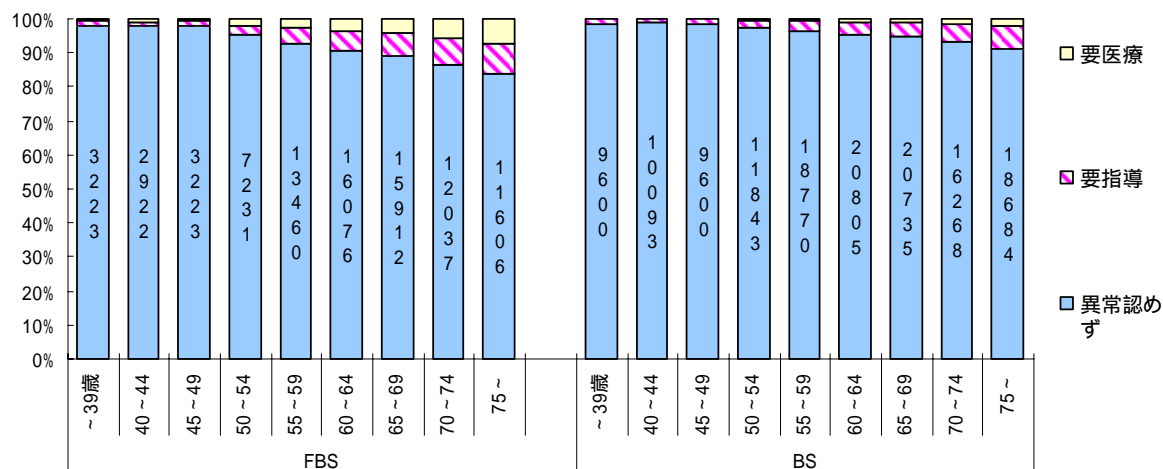


図11 血糖

肝機能

AST の判定は異常認めずの割合が 95%以上であったが、年齢が高くなると要指導・要医療の割合が増加した。ALT は 50～60 歳代で異常認めずの割合が低く、その後は年齢が高くなるにつれ異常認めずの割合は増加していた。GT は ALT と同様の傾向を示していたが、75 歳以上では異常認めずの割合が大きく低下し、要指導、要医療ともに大きく増加していた。

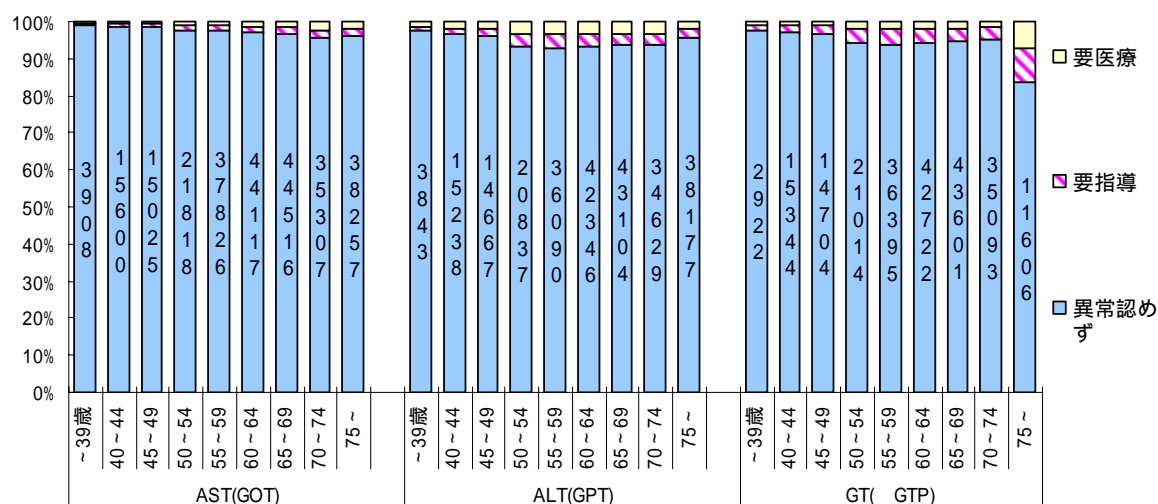


図 1 2 肝機能

2) 性・年齢階級別、BMI 別リスクの集積状況

(1) 男性

BMI が 25 未満と 25 以上の群に分け、年齢階級別のメタボリックシンドロームの判定基準に基づく血糖、脂質異常、血圧のリスク集積状況を比較した。

BMI が 25 未満、BMI が 25 以上のいずれの場合でも、年齢が高くなるとリスクの保有数やリスクを 1 つ以上保有する割合が増加していた。BMI が 25 未満の群に比べ、25 以上の群ではリスクを保有する割合はいずれの年代でも高く、肥満者にリスク保有者が多いことを示していた。

BMI が 25 未満であっても、40 歳代でリスクを保有しない割合は約 4 割、リスクを 2 つ以上保有する割合が約 2 割と、非肥満の若年者であってもリスクを複数持つ割合が 5 人に 1 人という状況であった。

BMI が 25 以上の場合は 40 歳代であっても約 45%がリスクを 2 つ以上保有しており、50 歳代ではリスクを 2 つ以上保有する割合が半数を超えていた。リスクを 3 つ保有する割合は 40 歳代から 50 歳代にかけて約 5 ポイント増加し、その後はほぼ同じ割合で推移していた。

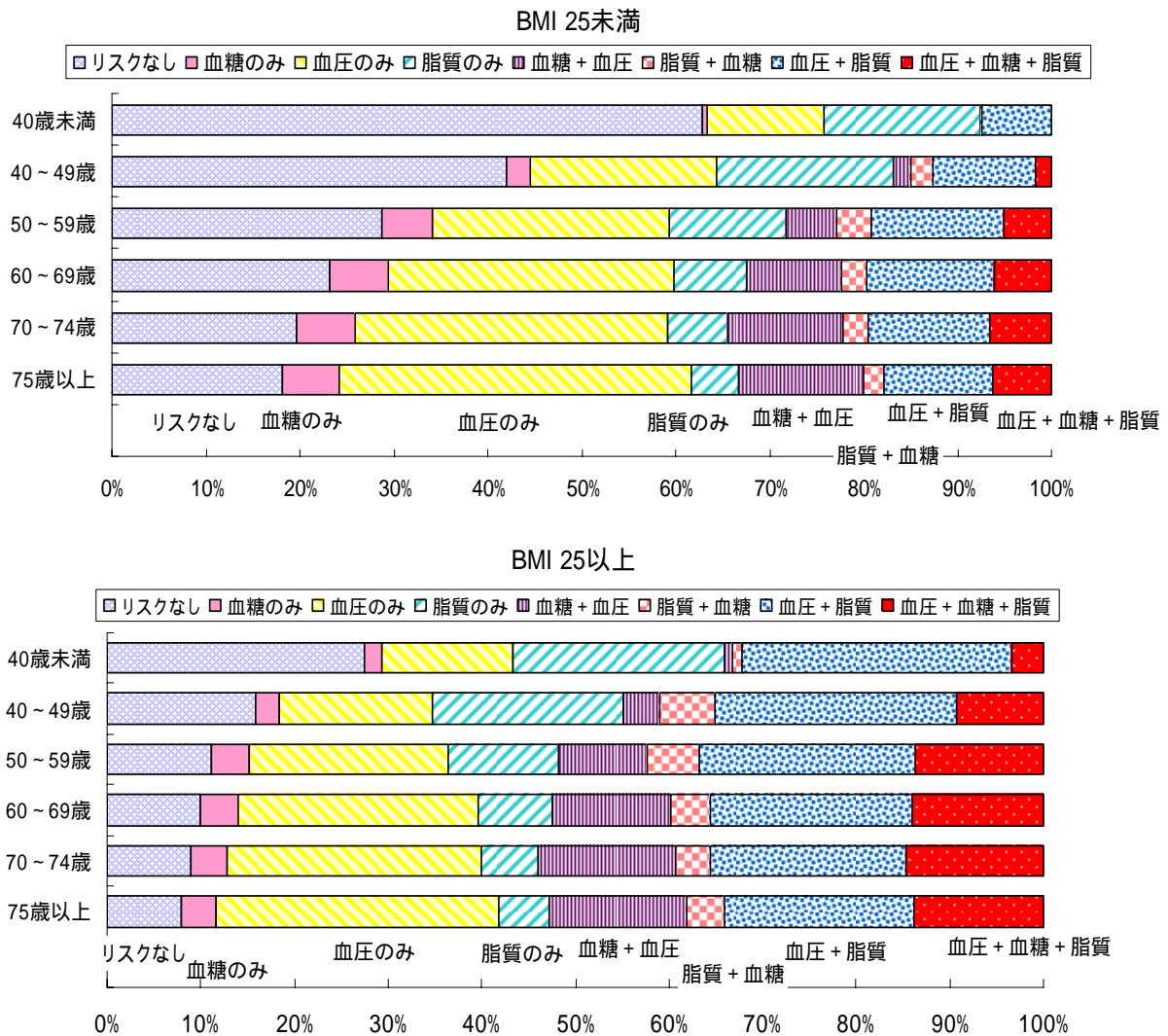


図 1 3 BMI 別にみた年齢階級別リスク集積状況(男)

(2) 女性

男性と同様に、BMI が 25 未満、BMI が 25 以上のいずれの場合でも、年齢が高くなるとリスクの保有数やリスクを 1 つ以上保有する割合が増加していた。また、BMI が 25 未満の群に比べ、25 以上の群ではリスクを保有する割合はいずれの年代でも高く、肥満者にリスク保有者が多いことを示していた。

BMI が 25 未満の場合、40 歳代でリスクを保有しない割合は約 7 割であり、リスクを 2 つ以上保有する割合が 5 % 程度であったが、70 歳以上になるとリスクを保有しない割合は 2 割未満となり、2 つ以上の保有者は約 3 割となっていた。女性では 40 歳代から 50 歳代にかけてリスク保有者の増加が大きく、血圧、脂質異常においてその増加が大きかった。

BMI が 25 以上の場合は 40 歳代であっても 3 割以上がリスクを 1 つ以上保有しており、肥満者ではリスクを保有する割合が高かった。また、40 歳代から 50 歳代にかけてリスクを 2 つ以上持つ割合が 20 ポイント近く増加し、女性においては肥満の有無にかかわらず、閉経期に身体が大きく変化し、生活習慣病リスクを保有しやすくなることを示唆していた。

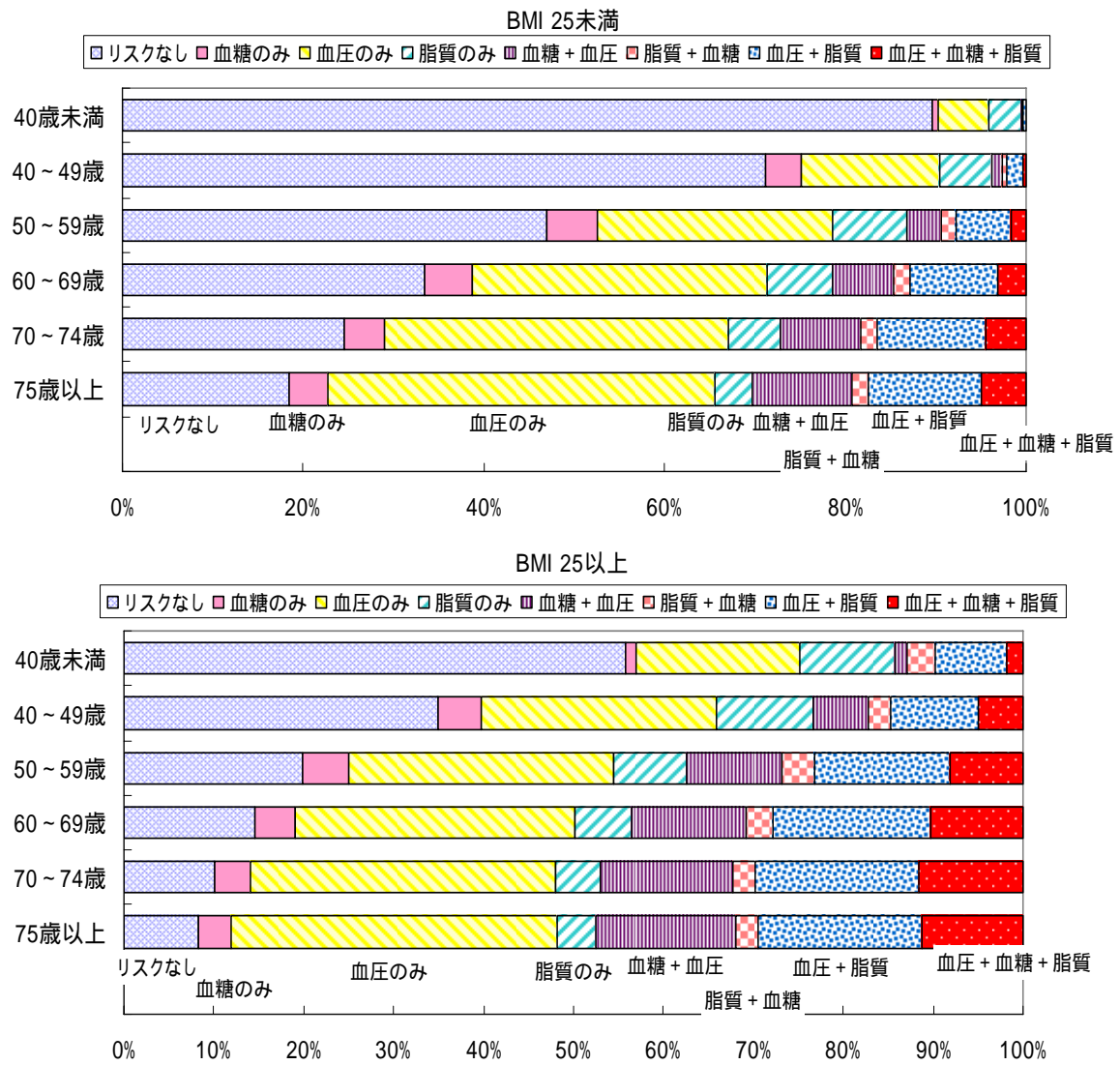


図 1 4 BMI 別にみた年齢階級別リスク集積状況(女)

3 . 平成 20 年度

1) 特定健診の判定規準に基づく、性別にみた測定項目別、判定区分集計値

(1) BMI

男性では、「やせ」は 70～74 歳までは 3～4%であるが、75 歳以上で 8%に増加していた。「肥満」は 60～64 歳までは約 4 分の 1 を占めていたが、年齢が上がると肥満の割合は減少していた。

女性では、「やせ」は 40～44 歳までは 10%を超えて、45 歳以上でも約 1 割を占めていた。「肥満」は年齢が高くなるにつれて増加し、70 歳代では約 2 割を占めていた。

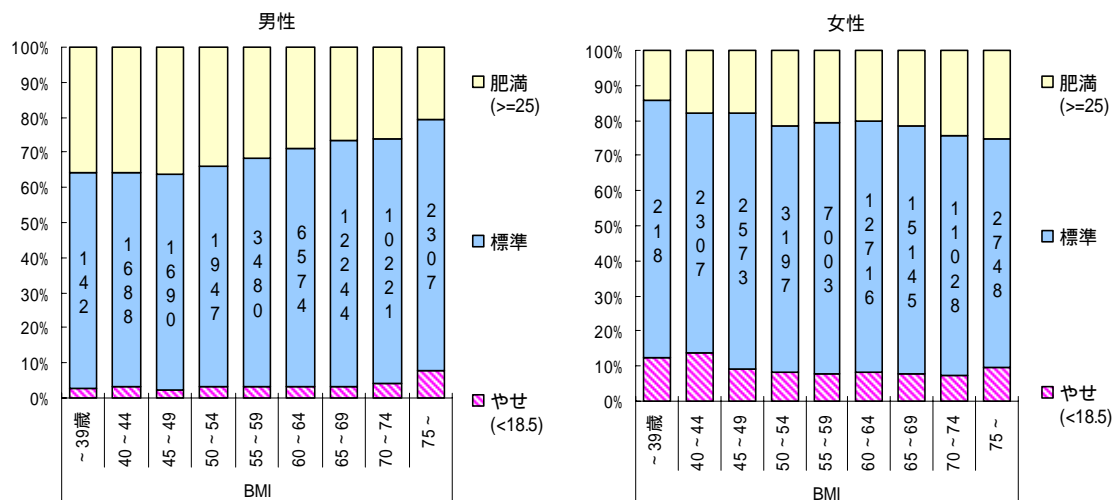


図 1 5 BMI

(2) 男性の血圧・血液生化学検査値

血圧

収縮期血圧は年齢が高くなるにつれて異常認めずの割合が減少し、受診勧奨の割合が増加していた。60 歳以上では過半数が保健指導、受診勧奨に該当していた。拡張期血圧の異常認めずの割合は 50～64 歳が低く、65 歳以上になると増加していた。

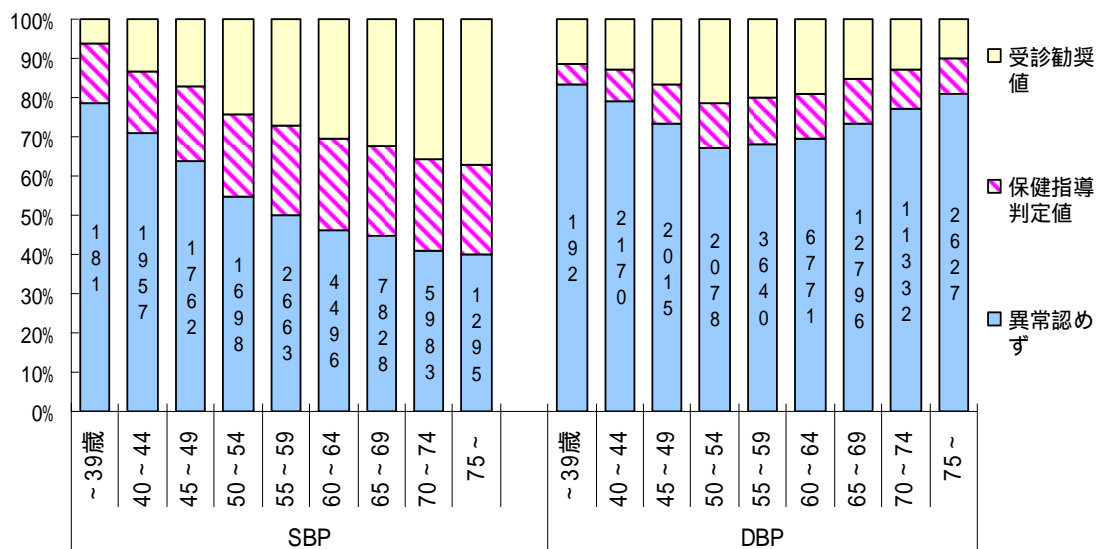


図 1 6 血圧

血清脂質

LDL コレステロールの異常認めずの割合は 40～69 歳では半数を下回り、受診勧奨の該当者は 40～54 歳で約 3 割を占めていた。受診勧奨割合は 55 歳以上では年齢が上がると減少していた。HDL コレステロールは 9 割が異常認めずであったが、75 歳以上では他の年代より保健指導・受診勧奨の割合が高かった。中性脂肪は 45～54 歳で異常認め図の割合が最も低く、年齢が上がるとその割合は増加し、受診勧奨の割合は 40～59 歳で約 1 割を占め、年齢が上がると低下した。

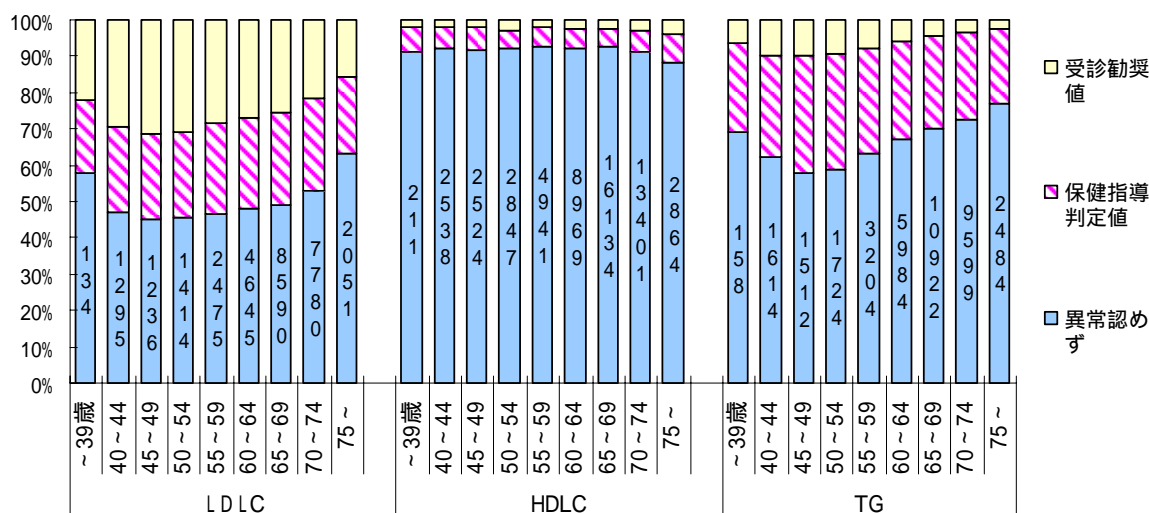


図 1 7 血清脂質

血糖

空腹時血糖では、異常認めずの割合が 45～49 歳に比べ 50～54 歳で大きく低下し、55 歳以上では約 3 分の 1 が保健指導または受診勧奨に該当していた。HbA1c の判定結果は年齢が上がると異常認めずの割合が低下し、50 歳以上で半数を下回っていた。55 歳以上では保健指導の割合が約半数、受診勧奨は 1 割を超えていた。空腹時血糖の判定に比べ、HbA1c 判定ではいずれの年代も異常認めずの割合が低かった。

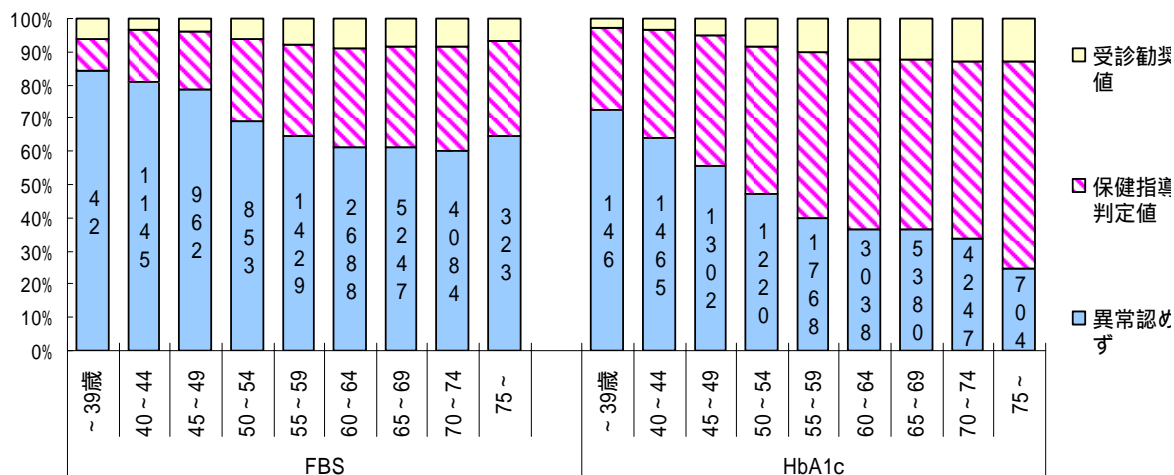


図 1 8 血糖・HbA1c

肝機能

ASTの判定の異常認めずの割合が年代に関係なく8割以上で一定であったが、受診勧奨は49歳以下に比べ50歳以上になると年齢に伴い低下していた。ALTの異常認めずの割合は45歳未満が約4割と最も少なく、年齢が高くなるに伴い保健指導・受診勧奨共に低下した。GTは40～54歳では異常認めずの割合が最も低く、年齢が上がるに伴いその割合は増加していた。

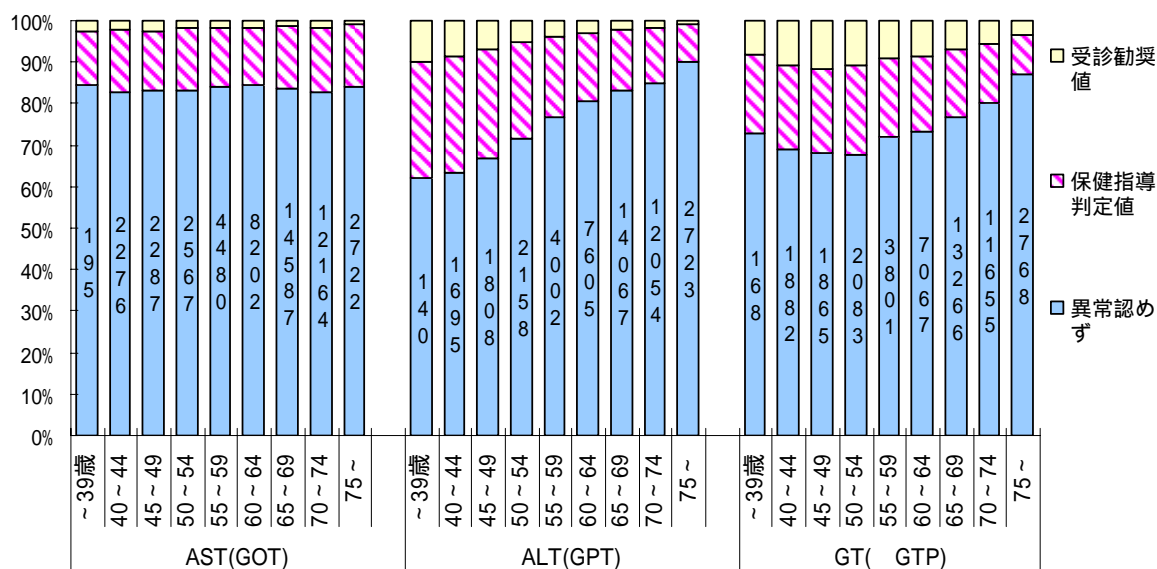


図 1 9 肝機能(男)

(3) 女性の血圧・血液生化学検査値

血圧

収縮期血圧は年齢が高くなるにつれて異常認めずの割合が減少し、受診勧奨の割合が増加した。65歳以上では異常認めずが半数以下、受診勧奨が約3割以上となっていた。拡張期血圧は45～49歳から50～54歳にかけて異常認めずの割合が大きく低下し、それ以上の年代では異常認めずが約8割、受診勧奨が約1割を占めていた。

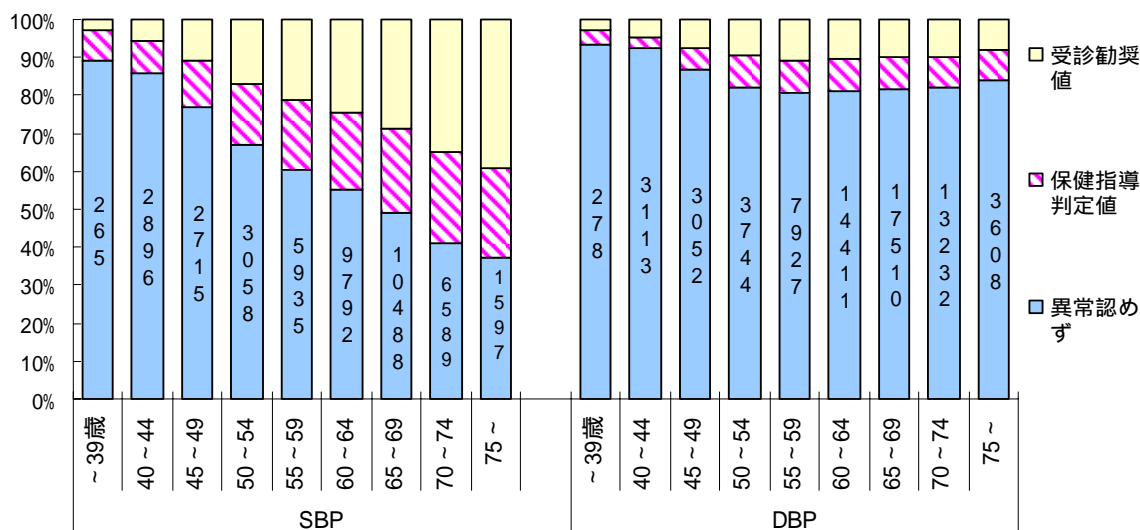


図 2 0 血圧(女)

血清脂質

LDLコレステロールの異常認めずの割合は40～44歳から45～49歳では10ポイント、45～49歳から50～54歳で15ポイント減少し、その分、受診勧奨が増加していた。受診勧奨の割合は55～64歳が最も多かった。HDLコレステロールは70歳以上を除くと98%以上が異常認めずであった。中性脂肪では、異常認めずの割合は年齢が上がると低下したが、45～49歳から50～54歳にかけての低下が最も大きかった。受診勧奨の割合は年代を通じて大きな変化はなく、異常認めずの減少した分、保健指導が増加していた。

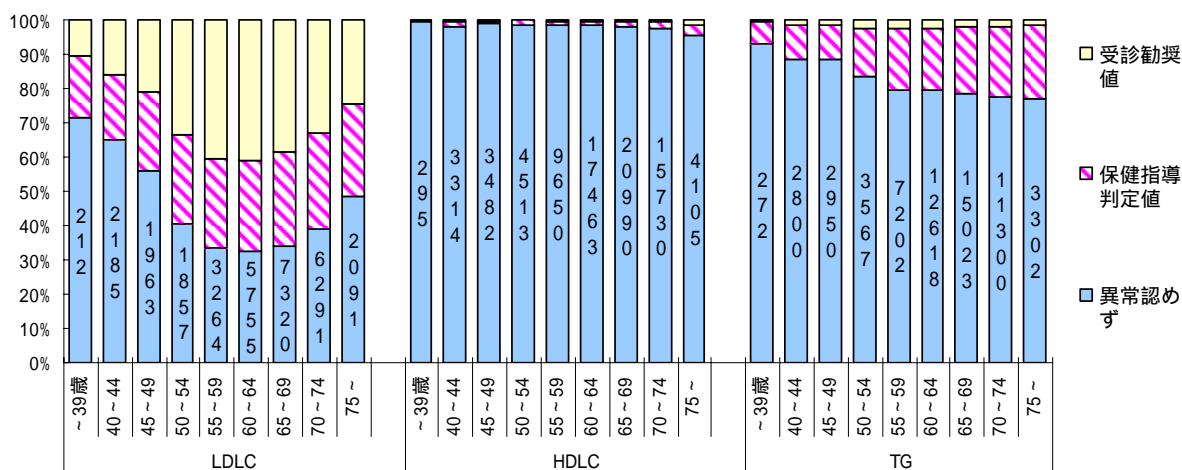


図 2 1 血清脂質（女）

血糖

空腹時血糖では、年齢と共に異常認めずの割合は低下し、60歳以上では約2割が保健指導または受診勧奨に該当していた。HbA1cでは、44歳未満でも異常認めずが約7割であり、年齢が上がると保健指導・受診勧奨が大きく増加した。45～49歳から50～54歳にかけて保健指導の割合が13ポイント増加し、55歳以上では保健指導が約6割以上を占めていた。受診勧奨の割合も年齢と共に増加し、70歳以上では約1割を占めていた。いずれの年代においても、空腹時血糖に比べ、HbA1c判定では異常認めずの割合が低かった。

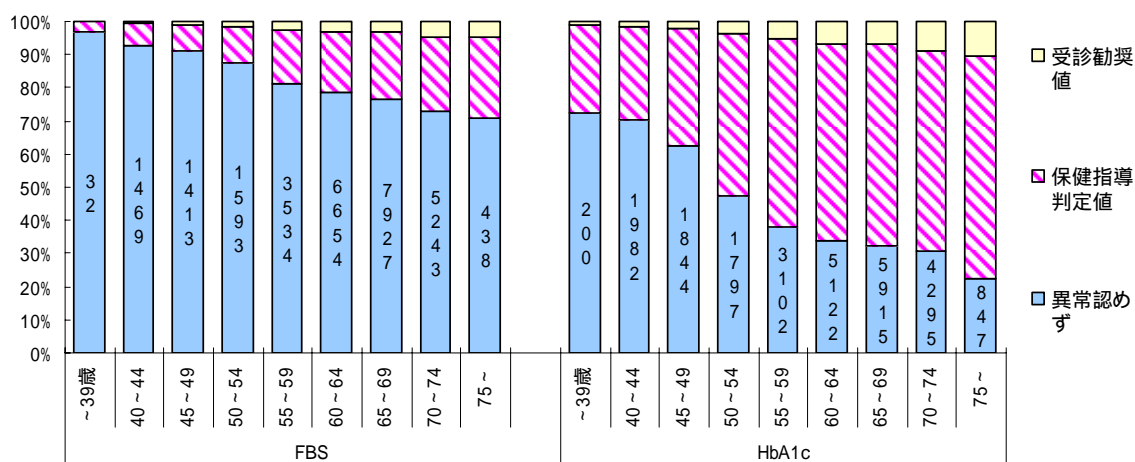


図 2 2 血糖（女）

肝機能

AST の判定の異常認めずの割合は年代が高くなると低下し、70 歳以上では約 1 割が保健指導・受診勧奨に該当していた。ALT の異常認めずの割合は 49 歳までは 94% 程度であったが、50 歳以上になると 90% 程度に低下し、45～49 歳から 50～54 歳にかけての変化が大きかった。GT は ALT と同様の傾向がみられ、45～49 歳から 50～54 歳にかけて異常認めずの割合の減少が大きかった。しかし、ALT より異常認めずの割合は 2～3 ポイント高かった。

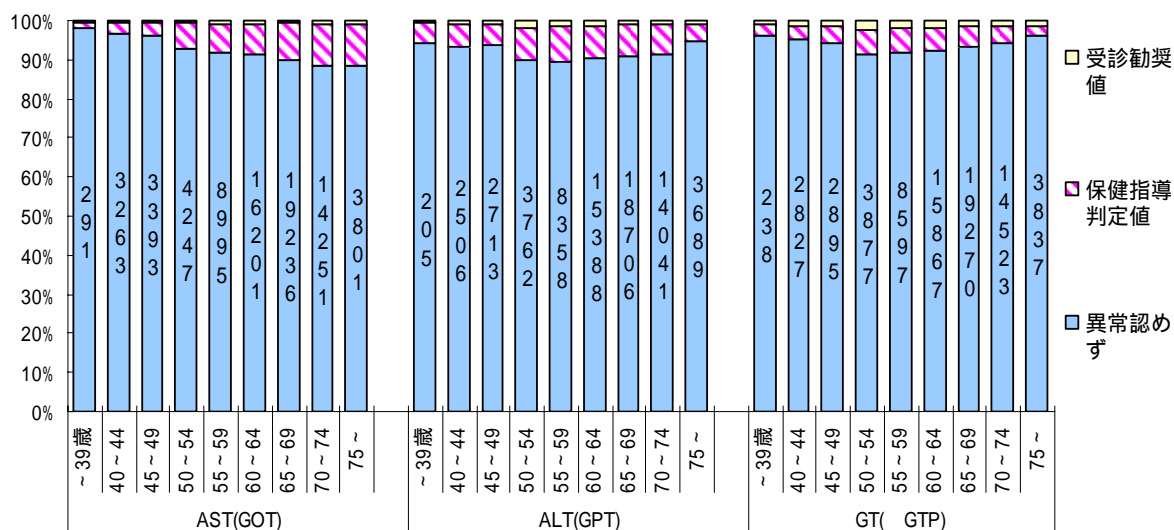


図 2 3 肝機能（女）

2) 性・年齢階級別、腹囲判定別リスクの集積状況

(1) 男性

腹囲 85cm 未満と以上の群に分け、年齢階級別のメタリックシンドロームの判定基準に基づく血糖、脂質異常、血圧のリスク集積状況を比較した。

腹囲 85cm 未満、85cm 以上のいずれの場合でも、40～74 歳において年齢が高くなるとリスクの保有数やリスクを 1 つ以上保有する割合が増加し、40 歳代から 50 歳代にかけての増加が大きかった。60 歳代でリスクを保有しない割合は腹囲 85cm 未満では 23%、85cm 以上は 10%であった。リスクを 2 つ以上保有する割合は、年代によらず腹囲 85cm 未満の群に比べ 85cm 以上の群で高く、肥満者にリスク保有者が多いことを示していた。

腹囲 85cm 未満と 85cm 以上の群について各リスクの保有状況を見ると、血圧リスクは腹囲 85cm 未満群の 55.7%、85cm 以上群の 71.3%、脂質異常リスクは腹囲 85cm 未満群の 27.7%、85cm 以上群の 49.7%、血糖リスクは腹囲 85cm 未満群の 26.8%、85cm 以上群の 37.2%が保有していた。保有するリスク数では、腹囲 85cm 未満群では 1 個 42.7%、2 個 24%、3 個 6.5%であったのに対し、85cm 以上群では 1 個 35.4%、2 個 36.5%、3 個 16.6%と、リスクを 2 個以上保有する割合は腹囲 85cm 未満群では約 3 割、85cm 以上群では半数を超えていた。

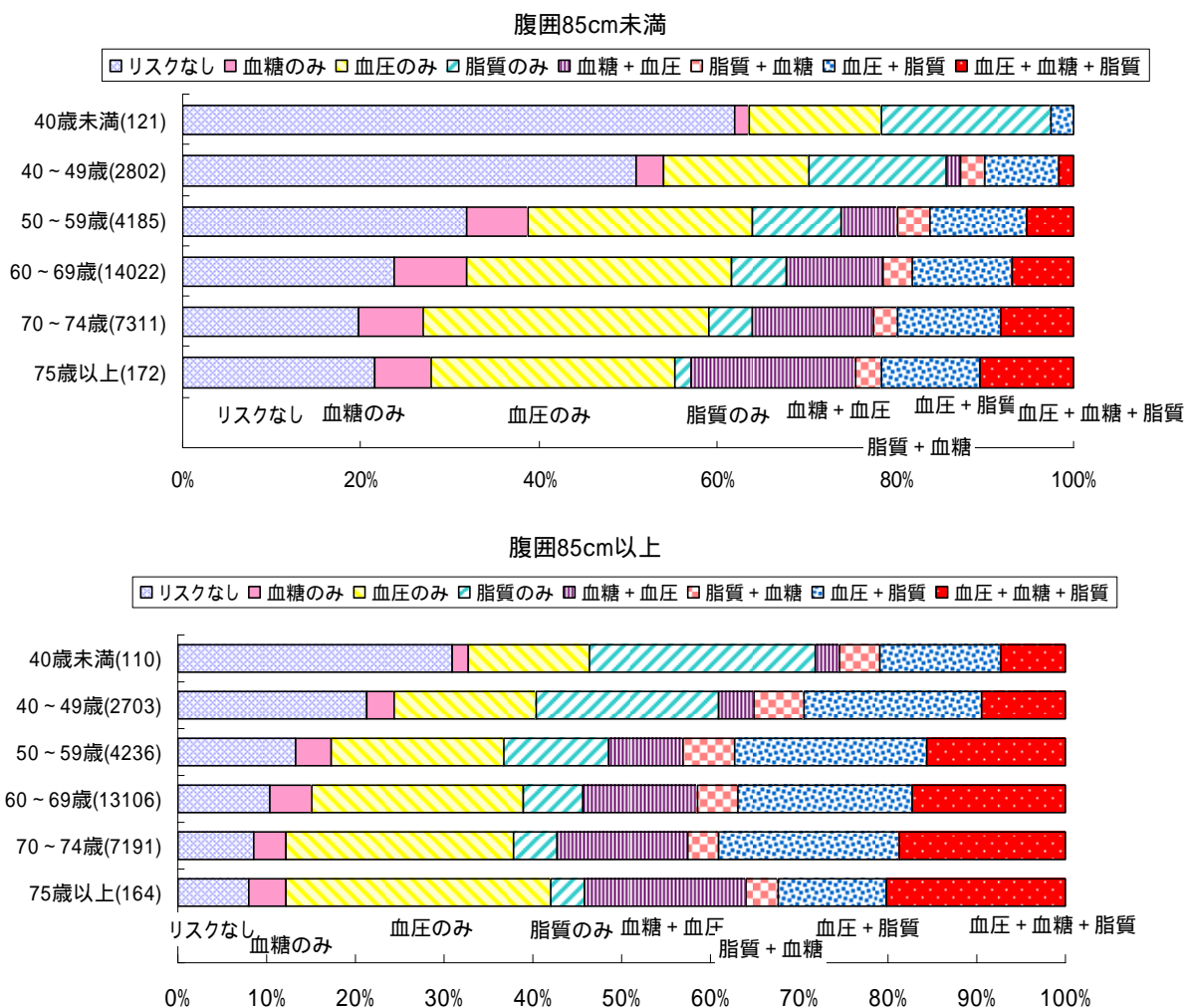


図 2 4 腹囲判定区分別、リスクの集積状況（男）

(2) 女性

腹囲 90cm 未満と以上の群に分け、年齢階級別のメタリックシンドロームの判定基準に基づく血糖、脂質異常、血圧のリスク集積状況を比較した。

腹囲 90cm 未満、90cm 以上のいずれの場合でも、40~74 歳において年齢が高くなるとリスクの保有数やリスクを 1 つ以上保有する割合が増加し、40 歳代から 50 歳代にかけてのリスク保有者の増加が大きかった。60 歳代でリスクを保有しない割合は腹囲 90cm 未満では 28%、90cm 以上は 12%であった。リスクを 2 つ以上保有する割合は、年代によらず腹囲 90cm 未満の群に比べ 90cm 以上の群で高く、肥満者にリスク保有者が多いことを示しており、男性と全く同様の傾向であった。

腹囲 90cm 未満と 90cm 以上の群について各リスクの保有状況を見ると、血圧リスクは腹囲 90cm 未満群の 49.4%、90cm 以上群の 72.2%、脂質異常リスクは腹囲 90cm 未満群の 28.3%、90cm 以上群の 46.6%、血糖リスクは腹囲 90cm 未満群の 23.6%、90cm 以上群の 39.0%が保有していた。保有するリスク数では、腹囲 90cm 未満群では 1 個 38.6%、2 個 21.4%、3 個 6.7%であったのに対し、90cm 以上群では 1 個 33.6%、2 個 35.8%、3 個 17.5%と、リスクを 2 個以上保有する割合は腹囲 90cm 未満群では約 3 割、90cm 以上群では半数を超えており、リスク保有個数や種類の状況も男性と同様であった。

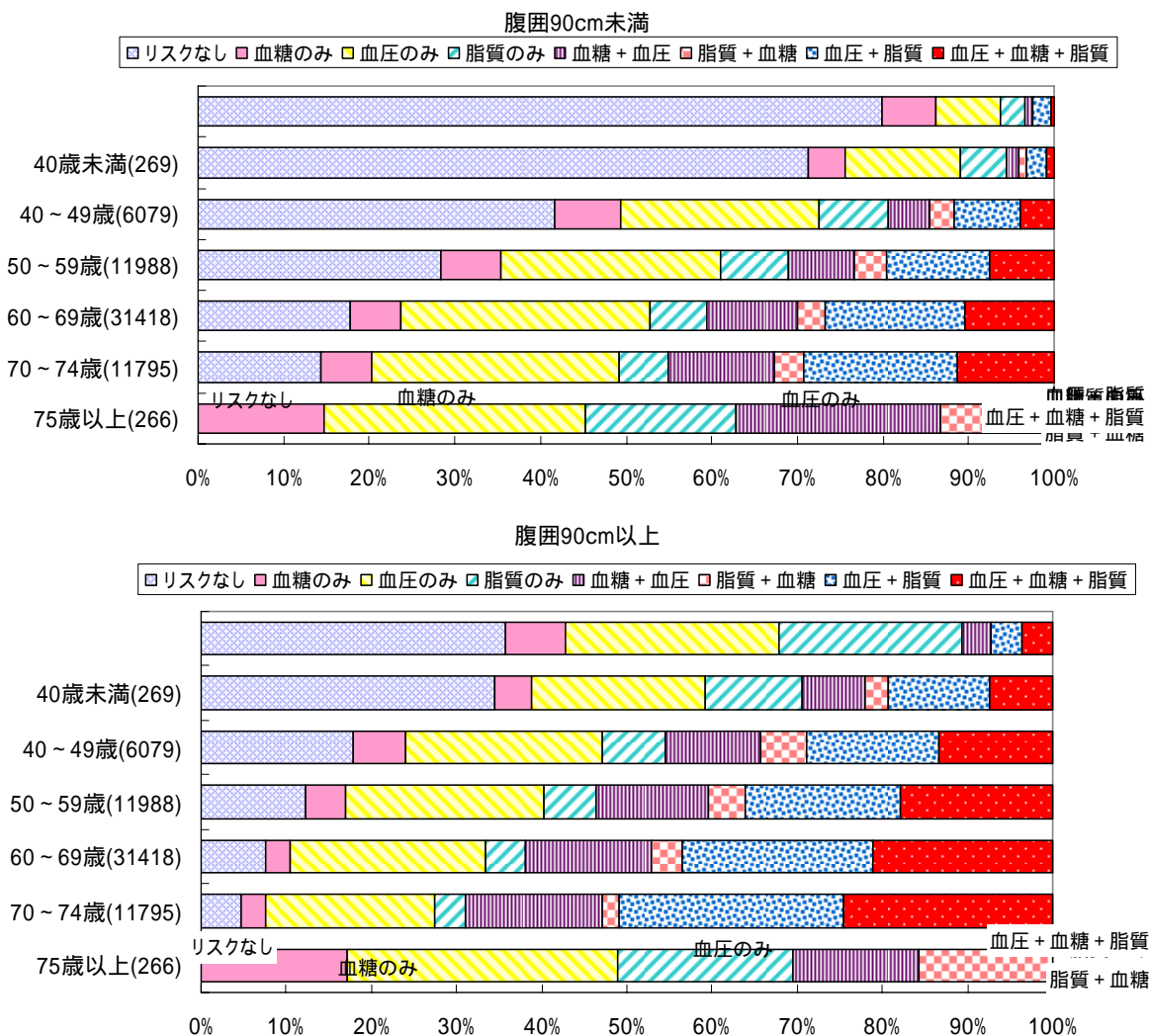


図 2 5 腹囲判定区分別、リスクの集積状況（女）

3) 特定健診結果に基づく階層化

特定健診の結果に基づき、特定保健指導の階層化を行った。特定健診の対象年齢外である 30 歳代、75 歳以上については、30 歳代は 40～64 歳、75 歳以上は 65～74 歳と同様に扱い、Step4 における服薬と年齢による分類を実施したが、75 歳以上は服薬等の情報不足で判定不能が過半数を占めた。

男性では 40～64 歳では 21%が積極的支援、7.3%が動機付け支援であり、服薬者が 24%を占めた。65 歳～74 歳では動機づけ支援が約 2 割、リスクを持たない情報提供該当者は 35%、服薬者が 4 割強であった。40～64 歳の女性では動機づけ支援 5%、積極的支援 6%に対し、情報提供が 6 割と多く、服薬者は 2 割強であったが、65～74 歳では服薬者が約 2 倍となり、情報提供が大きく減少していた。男女とも 65～74 歳は服薬者の増加により情報提供、保健指導該当者が減っていた。

情報提供となった者のリスク保有状況を見ると、40～64 歳では、全くリスクを持たない割合は男性 27%、女性 9%、腹囲または BMI のみ該当の割合は男性が約 1 割に対し女性は 5%であった。血圧・脂質異常・血糖のリスクを 1 つ持つ割合は、女性は 67%、男性は 32%であり、リスクを 2 つ以上持つ割合は男性 23%、女性 16%と女性はリスクを 1 つ持つ割合が高かった。65～74 歳では、全くリスクがないのは男性 20%、女性 11%、

腹囲または BMI のみ該当は男性 12%、女性 4%、血圧・脂質異常・血糖のリスクを 1 つ持つ割合は女性 57%、男性 33%、リスクを 2 つ以上持つ割合は男性 27%、女性 23% であった。保有しているリスクでは、男女とも血糖が多く、女性の 40～64 歳では血糖リスク保有者が過半数を占めていた。2 番目に保有が多かったのは男性が血圧、女性は脂質異常であった。

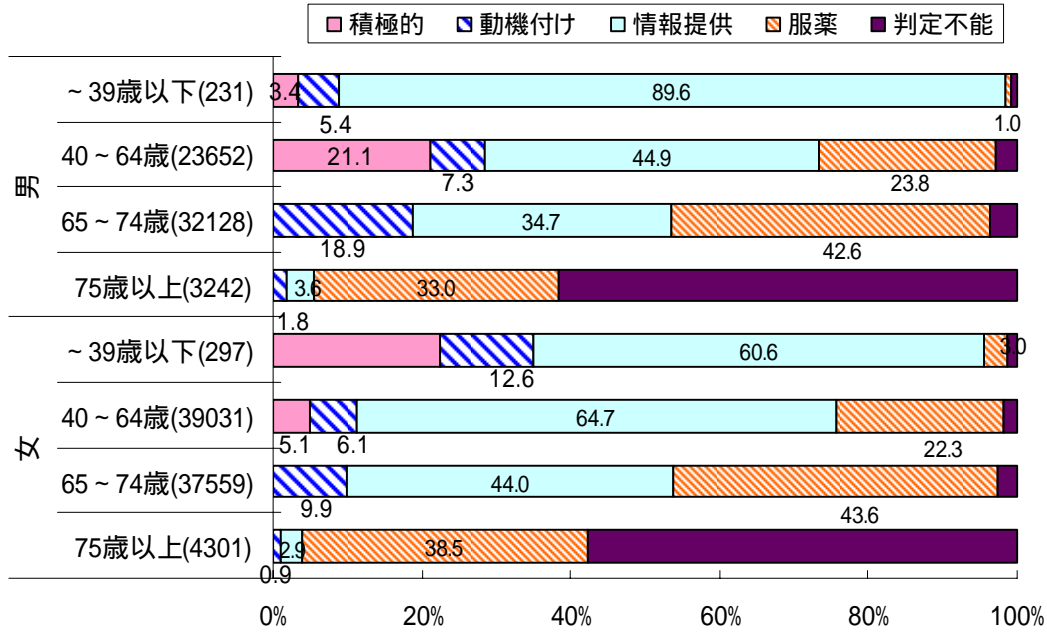


図 2 6 特定保健指導の階層化（ステップ 4）結果

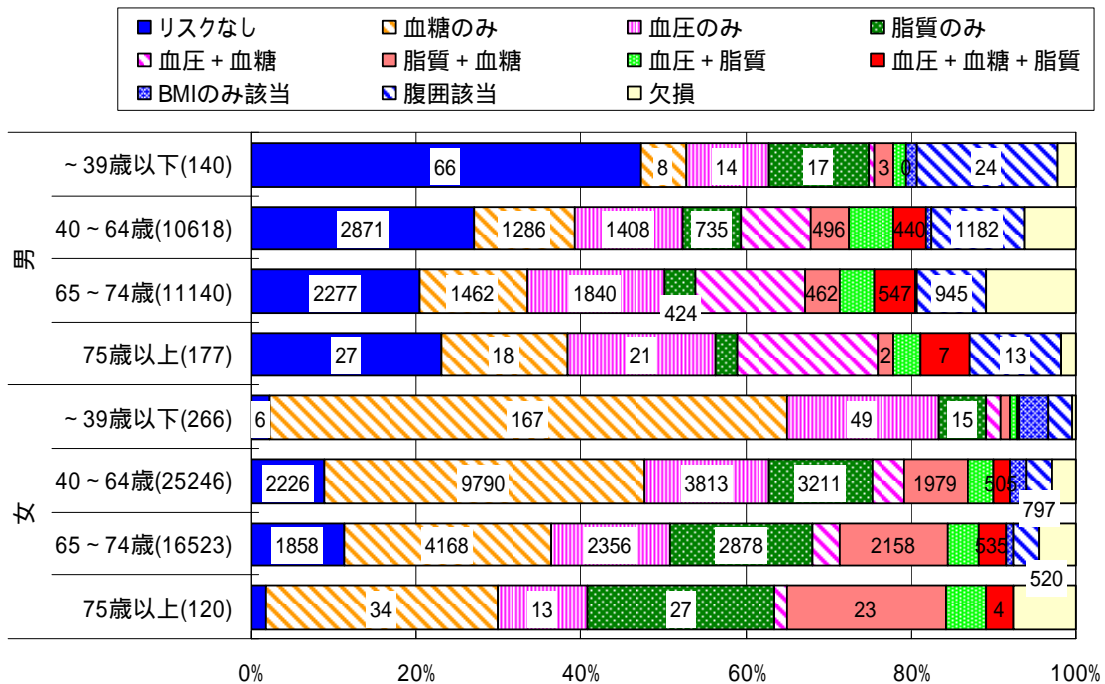


図 2 7 情報提供の内訳

4) 服薬の状況

40～74歳の特定健診受診者についてみると、3割以上が血圧、血糖、脂質異常に対する薬を服用していた。肥満の有無で比較すると、男女とも腹囲とBMIが基準未達の者に比べて一方で基準を超えている者の方が服薬の種類が多い傾向がみられた。

飲んでいる薬の種類では、1種類の者においては血圧の薬が最も多く、女性では男性に比べて脂質異常の薬の使用割合が高かった。2種類の場合は、男性は血圧と血糖の組み合わせが多かったのに対し、女性では血圧と脂質異常の組み合わせが多かった。血圧、血糖、脂質異常の3種類を飲んでいる割合は、65～74歳の肥満者では男女とも3割を超えていた。

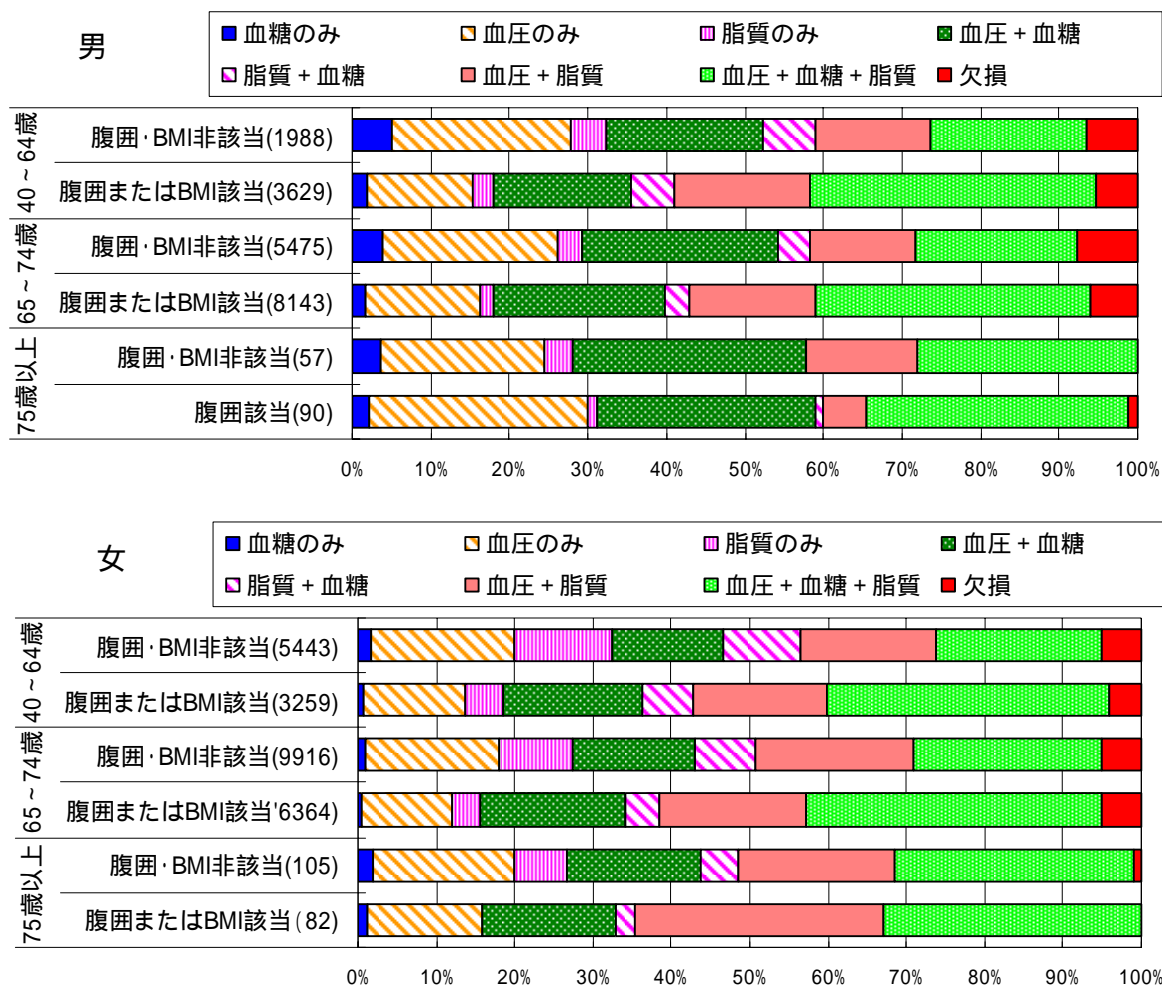


図 28 服薬の内訳

5) 喫煙状況

喫煙者の割合は、男性では30歳代、40歳代は約45%であり、年齢が高くなるに従い減少し、60～64歳では24%、70～74歳では19%になっていた。女性は30歳代、40～44歳は喫煙者が2割を超えていたが、男性同様に年代が高くなると喫煙者は減少し、55～59歳では10%を割り、65歳以上では5%未満となっていた。

4. 平成 19 年度と 20 年度の比較

1) 同一市町村における平成 19 年度・20 年度の受診者の特徴

平成 20 年度から市町村の実施する健診は国民健康保険加入者が対象となり、社会保険等の加入者は対象外となった。平成 19 年度と 20 年度では受診者の特性が大きく異なることと考えられたため、平成 19 年度と 20 年度の両方のデータ提供があった市町村について、受診者の特性を検討した。

(1) 年齢構成

平成 20 年度のデータは 12 月～1 月の時点でまとまった分であるため、平成 20 年度全体の状況とは言えないが、受診者数は平成 19 年度に比べて大きく低下し、男性は 19 年度 96,400 人、20 年度 53,829 人、女性は 19 年度 181,609 人、20 年度 74,129 人と特に女性の受診者は大きく減少していた。

年齢階級別の受診者数をみると、男性の 40 歳代は 19 年度と 20 年度の受診者数にほとんど変わりがなかったが、50～64 歳では 19 年度の約 6 割、65～74 歳は 19 年度の約 7 割の受診者であった。女性では 40～59 歳は 19 年度の 3 割、60～64 歳が約半数、65～74 歳が 6 割の受診状況であり、特に 50～54 歳は 19 年度に比べて受診者数が 4 分の 1 に減少していた。

受診者の年齢階級を比較すると、平成 20 年度は男女とも特定健診の対象外となった 75 歳以上の占める割合が大きく低下し、60 歳代の割合が増加した。男性では 40 歳代の割合は増加していたが、女性では 40 歳代、50 歳代の割合は低下していた。

表 9 平成 19 年度と 20 年度の健診受診者の性別・年齢構成

	男					女				
	19 年度 度数	%	20 年度 度数	%	前年比	19 年度 度数	%	20 年度 度数	%	前年比
40 歳未満	561	0.6	197	0.4	0.35	2,006	1.1	274	0.4	0.14
40～44 歳	2,626	2.7	2,514	4.7	0.96	10,161	5.6	3,127	4.2	0.31
45～49 歳	2,466	2.6	2,490	4.6	1.01	10,182	5.6	3,208	4.3	0.32
50～54 歳	4,779	5.0	2,710	5.0	0.57	16,166	8.9	4,088	5.5	0.25
55～59 歳	8,818	9.1	4,644	8.6	0.53	27,981	15.4	8,714	11.8	0.31
60～64 歳	14,730	15.3	8,730	16.2	0.59	31,845	17.5	16,175	21.8	0.51
65～69 歳	22,301	23.1	16,032	29.8	0.72	31,995	17.6	19,694	26.6	0.62
70～74 歳	20,347	21.1	13,588	25.2	0.67	25,139	13.8	14,919	20.1	0.59
75 歳以上	19,772	20.5	2,924	5.4	0.15	26,134	14.4	3,930	5.3	0.15
合計	96,400	100.0	53,829	100.0	0.56	181,609	100.0	74,129	100.0	0.41

(2) 検査値

40～74 歳について 19 年度と 20 年度の検査値を性・年齢階級別に比較した。

BMI は、男性は 65～69 歳以外は差がなかったが、女性は 45～49 歳、55～59 歳を除き有意差があった。HDL コレステロールは、男女とも各年代で 20 年度が有意に低かった。中性脂肪は、男性は各年代で差はなかったが、女性は 40～64 歳までは 20 年度が有意に低かった。空腹時血糖は、男性は 55 歳以上、女性は 64 歳以上では 20 年度が有意に低く、男性の 40～44 歳は 20 年度が有意に高かった。肝機能検査では男性は差がなかったが、女性は ALT、GT において 40～54 歳で有意差があった。

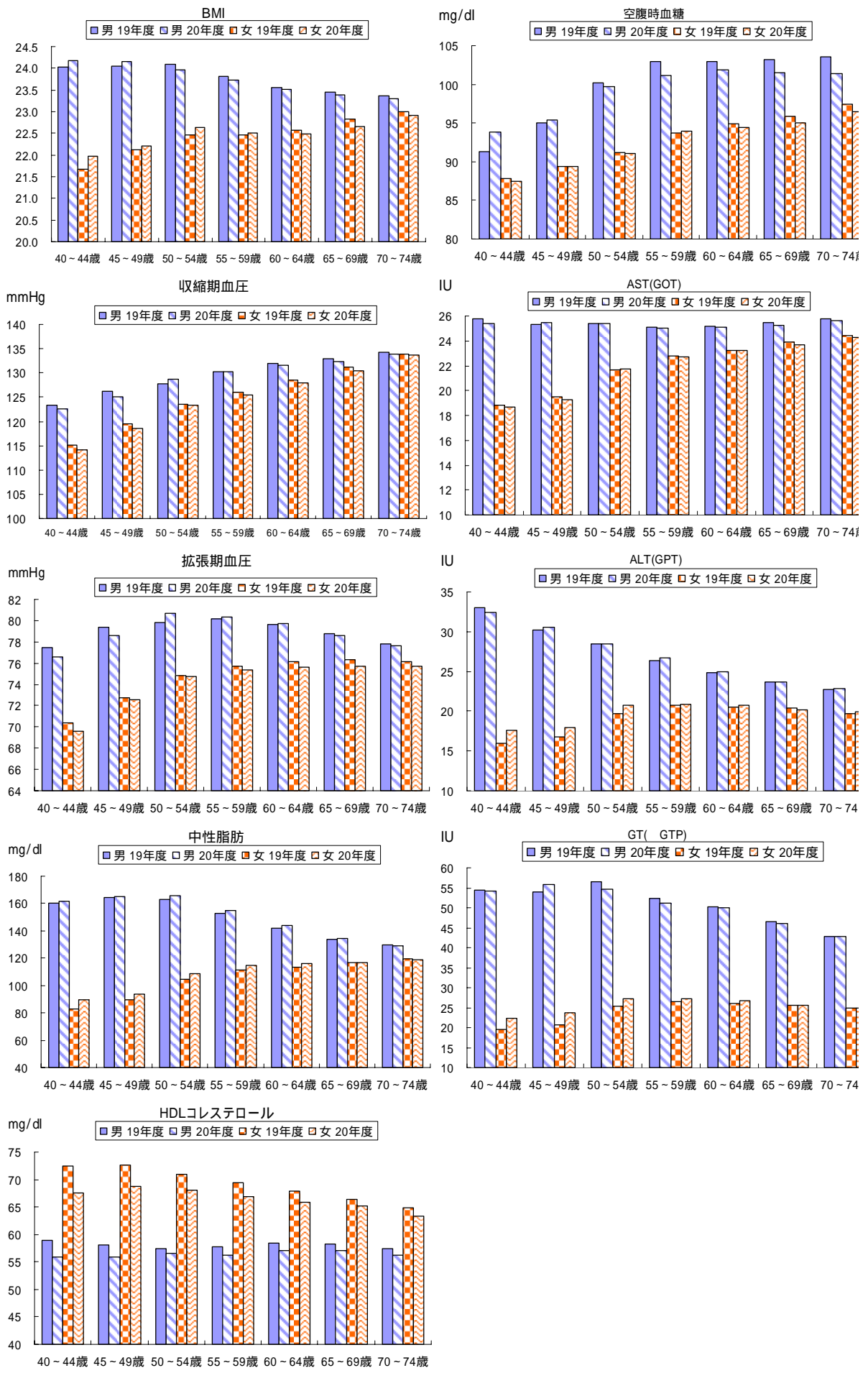


図 2 9 各測定値の H19 年と 20 年の比較

(3) 特定健診の判定基準に基づくリスク保有状況

特定健診の判定基準に基づき、血糖、血圧、脂質異常のリスク保有の状況を平成 19 年度と 20 年度の受診者で比較をした。リスクなしの割合は、男女とも 40 歳代は 20 年度の方が高かったが、他の年代では平成 20 年度の受診者の方が低く、リスクを 3 つ保有する割合はいずれの年代も 20 年度の方が高かった。男女とも 50 歳以上では 19 年度より 20 年度の方がリスクを 2 個以上保有する割合が高く、19 年度に比べ 20 年度の受診者の方がリスク保有者の多いことが推察された。

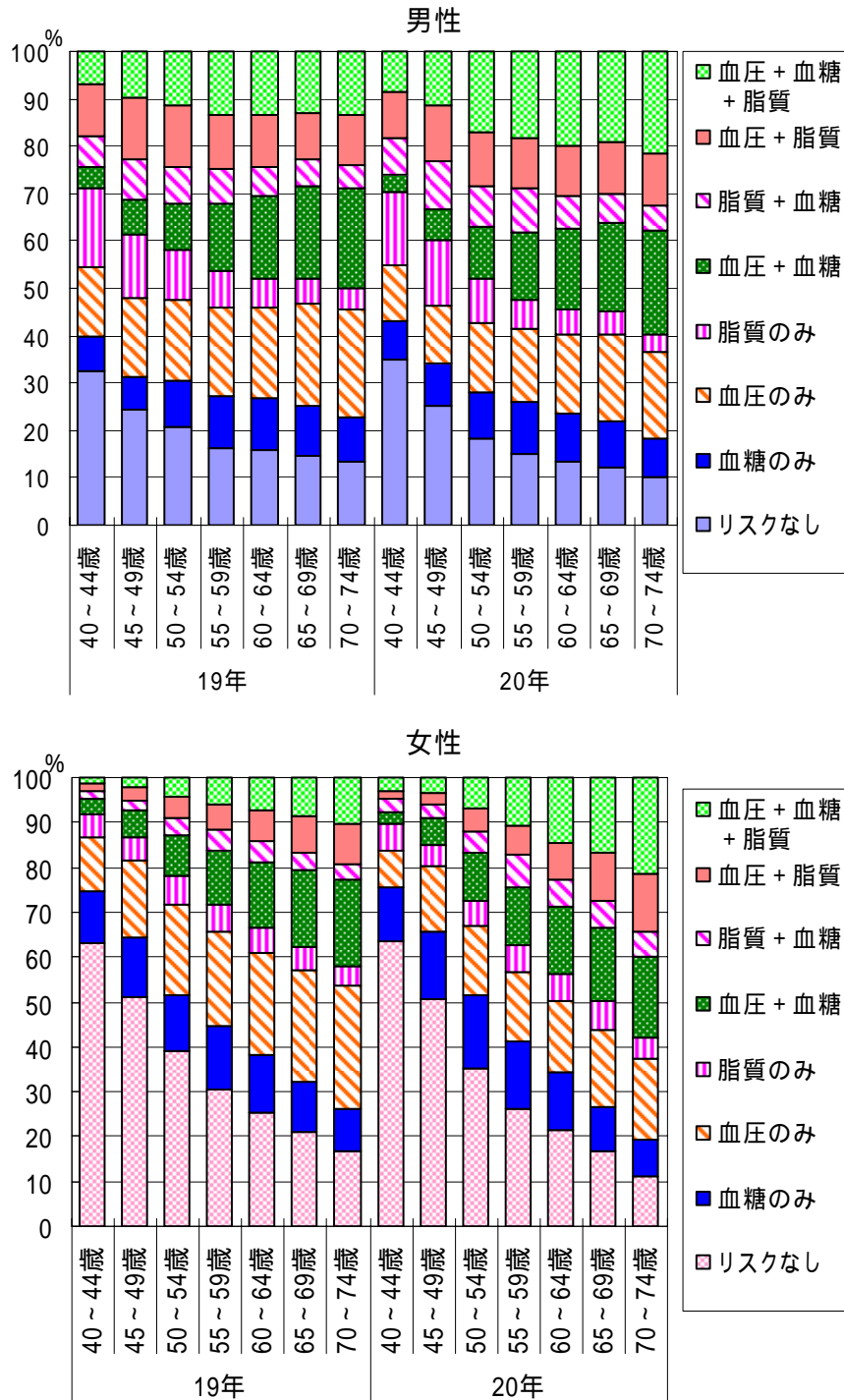


図 3 0 特定健診の判定基準に基づくリスク保有の集積状況

(4) メタボリックシンドローム予備群・該当者の状況

平成 19 年度は腹囲を測定していないため、BMI が 25 以上を内臓肥満該当として、メタボリックシンドローム判定基準により予備群・該当者の割合を求めた。

男性のメタボリックシンドローム該当者の割合は年度による違いは少なかったが、予備群の割合は 20 年度の方が 50 歳以上では低くなっていた。女性は 55 歳以上の予備群の割合が 20 年度では大きく低下していたが、該当者の割合が増加したため、全体としては 19 年度 20 年の予備群・該当者の状況に大きな変化はなかった。

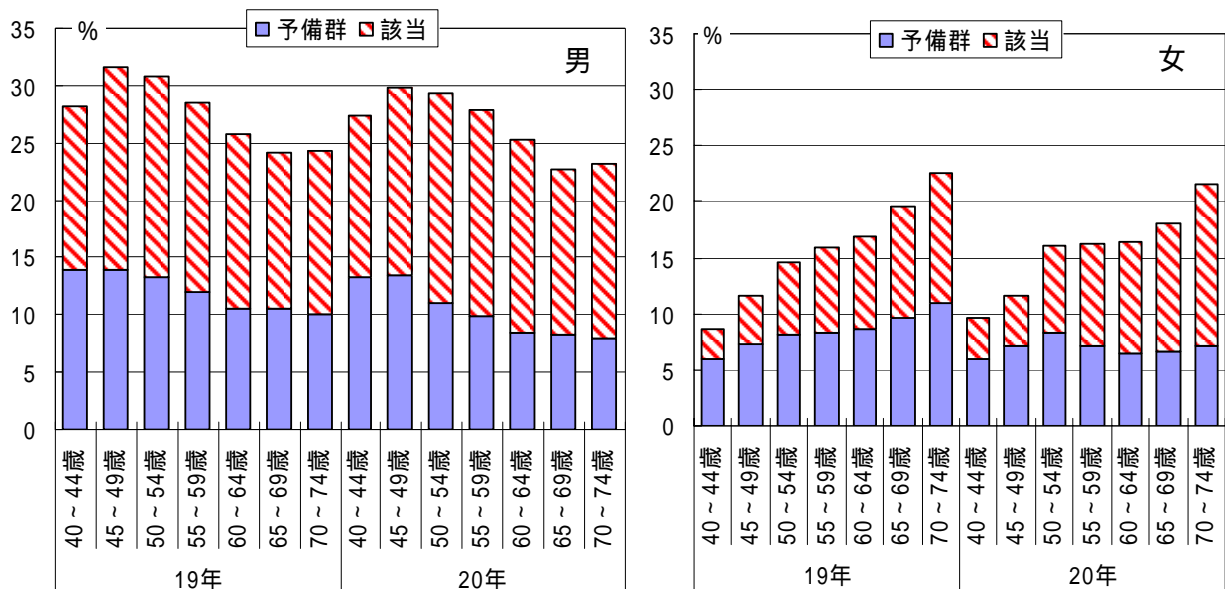


図 3 1 BMI を基準に判定した、メタボリックシンドローム予備群・該当者の状況

2) 同一人の平成 19 年度・20 年度の検査結果

19 年度と 20 年度の継続受診が確認できたのは男性 14,054 名、女性 21,797 名であり、このうち 20 年度の特定健診対象者は男性 12,033 名、女性 18,999 名であった。

(1) 検査値

BMI では男性は 55 歳以上、女性は 50 歳以上で有意に低下していた。収縮期血圧は、男性では 40~44 歳と 60 歳以上、女性では 55 歳以上で有意に増加していた。拡張期血圧では、男性は 55 歳以上で有意に増加したが、女性では 40 歳代は有意に低下し、55 歳以上では有意に増加していた。中性脂肪は、男性は 40~44 歳と 65 歳以上、女性は 55 歳以上で有意に増加していた。HDL コレステロールでは、男性は 40~44 歳、50~54 歳で有意に低下し、女性は 40~44 歳、60~69 歳で有意に低下していた。空腹時血糖は両年とも測定した者が少なかったが、男女とも 70~74 歳で有意に増加していた。HbA1c は男性の 40~44 歳、65~69 歳、女性の 55~69 歳で有意に低下した。肝機能検査では、AST は男性では 65~69 歳、女性は 55~69 歳で有意に低下、ALT では男性は 60~64 歳は有意に増加、65~69 歳は有意に低下、女性は 65~69 歳で有意に増加、GT では男性は 65~69 歳で有意に低下、女性は 40~44 歳、60~64 歳 70~74 歳は有意に低下し、65~69 歳は有意に増加していた。

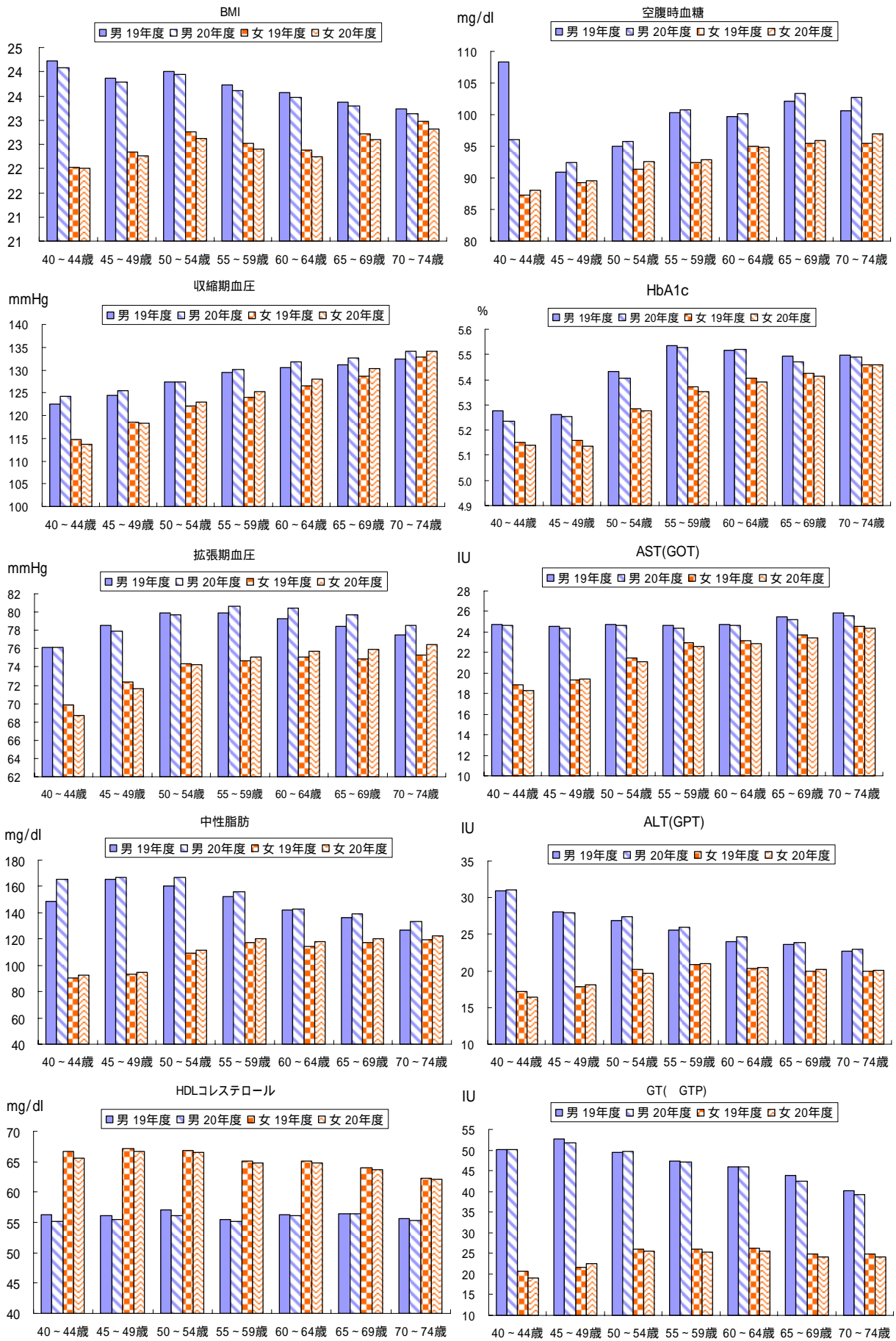


図 3 2 各検査値の平成 19 年度と 20 年度の比較

(2) メタボリックシンドローム判定

BMI が 25 以上を内臓肥満該当とし、各検査値はメタボリックシンドローム診断基準によりメタボリックシンドローム予備群、該当者への該当状況の 1 年後の変化をみた。

男女とも、19 年度に非該当であった者は 95% 以上がそのままであったが、男性の 40 歳代は予備群、該当に移行した割合が頼り高かった。19 年度に予備群で 20 年度にメタボ該当となった割合は男性では 50～64 歳では約 4 割、女性は 50 歳代が 2 割強であり、非該当になったのは男女とも 2 割前後であったが、年代が高い方がその割合は高かった。19 年度に該当群では、男性は 40 歳代で改善した割合が 4 割以上と高く、55 歳以上は改善が約 3 割強であった。女性では改善した割合は年齢によらず約 4 割であった。

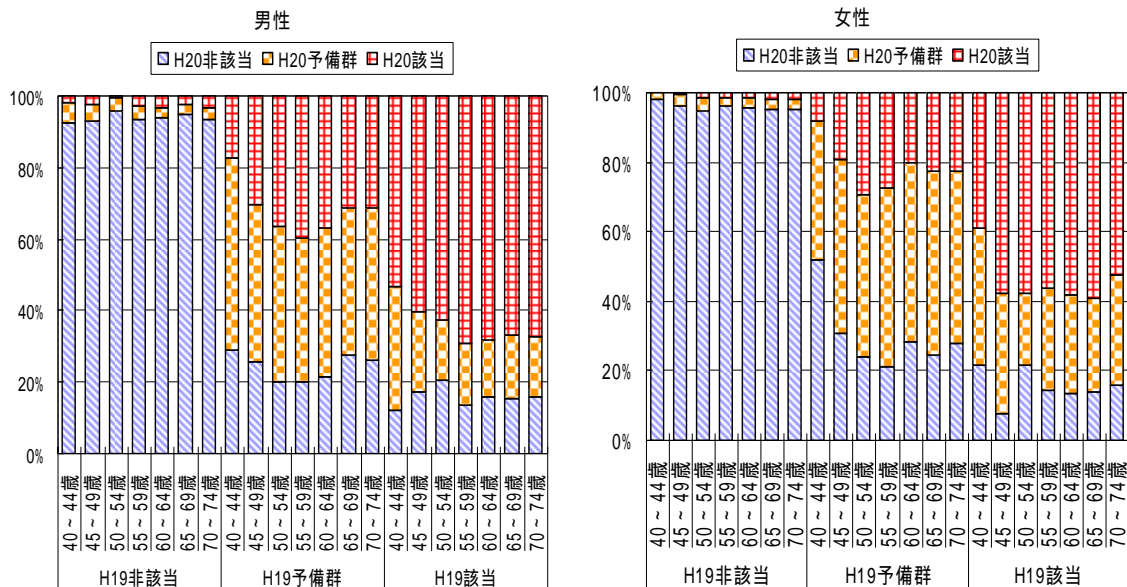


図 3 3 メタボリックシンドローム判定の変化

(3) 特定健診階層化 (ステップ 3)

BMI が 25 以上を内臓肥満該当とし、特定健診のリスク判定基準 (内臓肥満に該当した場合は、リスクが 2 つ以上であれば積極的支援、血圧・血糖・脂質異常のリスクが 1 つであった場合は喫煙していれば積極的支援) により階層化を行い、20 年度の変化を性・年齢階級別に階層化区分別に比較した。

情報提供に該当した群では、男性は 40 歳～54 歳で他の年代に比べて階層を悪くした割合が高かったが、他の年代では 95% 以上が階層に変化がなかった。動機付け支援に該当した群では、男性の 40 歳代は約半数が階層に変化がなかったが、55～59 歳と 64 歳以上では 4 割以上が積極的支援に移行していた。女性も男性同様に、40 歳代では階層が変わらなかった割合が最も高く、50 歳以上では約 3 割以上が積極的支援に移行していた。積極的支援に該当した群では、男性は 40 歳代では約 8 割が積極的支援のままであったが、年齢が高くなると動機付け支援・情報提供に移行した割合が高くなっていた。女性では 40～44 歳を除く年代では約 3 分の 2 が積極的支援のままであり、動機付け支援に移行した割合と、情報提供に移行した割合はほぼ同数であった。

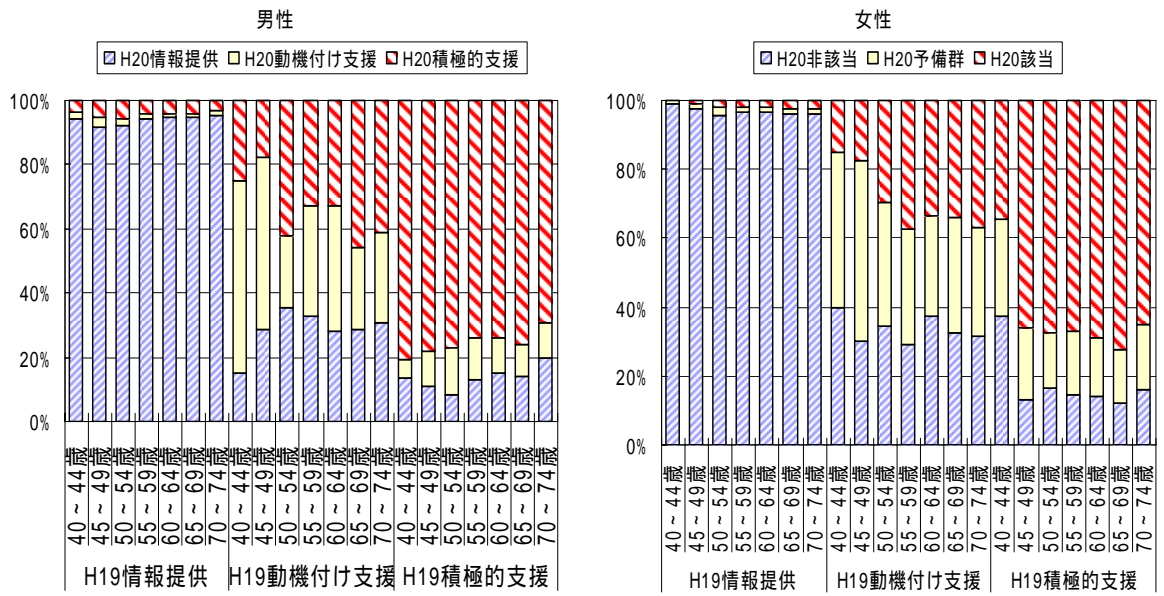


図 3 4 特定健診の階層化（ステップ 3）の変化

・資料

- 資料 1 平成 19 年度基本健診結果の特定健診判定基準による判定(男性)
- 資料 2 平成 19 年度基本健診結果の特定健診判定基準による判定(女性)
- 資料 3 平成 19 年度基本健診結果における喫煙・メタボリックシンドローム判定・保健指導階層化(ステップ 3)判定(男性)
- 資料 4 平成 19 年度基本健診結果における喫煙・メタボリックシンドローム判定・保健指導階層化(ステップ 3)判定(女性)
- 資料 5 平成 20 年度特定健診結果の判定(男性)
- 資料 6 平成 20 年度特定健診結果の判定(女性)
- 資料 7 平成 20 年度特定健診結果における喫煙・メタボリックシンドローム判定・保健指導階層化(ステップ 3)判定(男性)
- 資料 8 平成 20 年度特定健診結果における喫煙・メタボリックシンドローム判定・保健指導階層化(ステップ 3)判定(女性)

資料1 平成19年度基本健診結果の特定健診判定基準による判定(男性)

		~39	40~	45~	50~	55~	60~	65~	70~	75歳	~39	40~	45~	50~	55~	60~	65~	70~	75歳
		歳	44歳	49歳	54歳	59歳	64歳	69歳	74歳	~	歳	44歳	49歳	54歳	59歳	64歳	69歳	74歳	~
		度数	度数	度数	度数	度数	度数	度数	度数	度数	%	%	%	%	%	%	%	%	%
BMI	18.5未満	42	120	117	157	316	602	954	1163	2410	4.1	3.0	3.2	2.5	2.8	3.0	3.0	4.0	8.2
	18.5~25	650	2496	2198	3893	7386	13710	22101	20156	20598	63.9	62.7	59.7	62.4	65.1	68.0	69.3	68.6	70.3
	25以上	326	1367	1364	2190	3648	5836	8856	8042	6272	32.0	34.3	37.1	35.1	32.1	29.0	27.8	27.4	21.4
	合計	1018	3983	3679	6240	11350	20148	31911	29361	29280	100	100	100	100	100	100	100	100	100
SBP	130mmHg未満	719	2725	2180	3333	5308	8562	12404	10351	9605	70.6	68.4	59.2	53.4	46.8	42.5	39.0	35.4	32.8
	130~140mmHg	192	725	795	1487	2850	5194	8529	7958	7868	18.9	18.2	21.6	23.8	25.1	25.8	26.8	27.2	26.8
	140mmHg以上	107	535	705	1424	3196	6393	10863	10924	11847	10.5	13.4	19.2	22.8	28.1	31.7	34.2	37.4	40.4
	合計	1018	3985	3680	6244	11354	20149	31796	29233	29320	100	100	100	100	100	100	100	100	100
DBP	85mmHg未満	915	3065	2507	4192	7551	13881	23095	22357	23900	89.9	76.9	68.1	67.1	66.5	68.9	72.6	76.5	81.5
	85~90mmHg	61	370	450	737	1466	2433	3580	2913	2415	6.0	9.3	12.2	11.8	12.9	12.1	11.3	10.0	8.2
	90mmHg以上	42	550	723	1315	2337	3835	5118	3963	3002	4.1	13.8	19.6	21.1	20.6	19.0	16.1	13.6	10.2
	合計	1018	3985	3680	6244	11354	20149	31793	29233	29317	100	100	100	100	100	100	100	100	100
TG	150mg/dl未満	679	2405	2113	3693	7165	13628	22546	21401	23004	66.8	60.4	57.4	59.2	63.1	67.6	70.7	72.9	78.5
	150~300mg/dl	261	1196	1213	1958	3331	5368	8052	6964	5727	25.7	30.0	33.0	31.4	29.3	26.6	25.2	23.7	19.5
	300mg/dl以上	77	382	355	591	854	1149	1308	990	581	7.6	9.6	9.6	9.5	7.5	5.7	4.1	3.4	2.0
	合計	1017	3983	3681	6242	11350	20145	31906	29355	29312	100	100	100	100	100	100	100	100	100
HDL	40mg/dl以上	919	3653	3376	5712	10379	18508	29170	26525	26281	90.4	91.7	91.7	91.5	91.4	91.9	91.4	90.4	89.7
	34~39mg/dl	71	223	214	360	668	1156	1841	1848	1895	7.0	5.6	5.8	5.8	5.9	5.7	5.8	6.3	6.5
	34mg/dl以下	27	107	91	170	303	481	895	982	1135	2.7	2.7	2.5	2.7	2.7	2.4	2.8	3.3	3.9
	合計	1017	3983	3681	6242	11350	20145	31906	29355	29311	100	100	100	100	100	100	100	100	100
AST	31U/l未満	879	3330	3108	5295	9754	17137	27101	24709	25054	86.4	83.6	84.4	84.8	86.0	85.1	84.9	84.2	85.5
	31~51U/l	111	516	455	763	1272	2491	3921	3770	3562	10.9	13.0	12.4	12.2	11.2	12.4	12.3	12.8	12.1
	51U/l以上	27	137	119	185	322	518	885	876	701	2.7	3.4	3.2	3.0	2.8	2.6	2.8	3.0	2.4
	合計	1017	3983	3682	6243	11348	20146	31907	29355	29317	100	100	100	100	100	100	100	100	100
ALT	31U/l未満	733	2601	2547	4512	8853	16335	26747	25133	26549	72.1	65.3	69.2	72.3	78.0	81.1	83.8	85.6	90.6
	31~51U/l	173	843	768	1235	1796	2854	3908	3189	2094	17.0	21.2	20.9	19.8	15.8	14.2	12.2	10.9	7.1
	51U/l以上	111	539	367	496	699	957	1252	1033	674	10.9	13.5	10.0	7.9	6.2	4.8	3.9	3.5	2.3
	合計	1017	3983	3682	6243	11348	20146	31907	29355	29317	100	100	100	100	100	100	100	100	100

		~ 39 歳	40 ~ 44 歳	45 ~ 49 歳	50 ~ 54 歳	55 ~ 59 歳	60 ~ 64 歳	65 ~ 69 歳	70 ~ 74 歳	75 歳 ~	~ 39 歳	40 ~ 44 歳	45 ~ 49 歳	50 ~ 54 歳	55 ~ 59 歳	60 ~ 64 歳	65 ~ 69 歳	70 ~ 74 歳	75 歳 ~
		度数	度数	度数	度数	度数	度数	度数	度数	度数	%	%	%	%	%	%	%	%	%
GT	51U/l 未満	795	2732	2486	4199	7954	14555	24206	23408	25247	78.2	68.6	67.5	67.3	70.1	72.3	75.9	79.7	86.1
	51 ~ 101U/l	158	816	759	1303	2259	3754	5264	4179	2942	15.5	20.5	20.6	20.9	19.9	18.6	16.5	14.2	10.0
	101U/l 以上	64	435	437	741	1135	1835	2435	1768	1128	6.3	10.9	11.9	11.9	10.0	9.1	7.6	6.0	3.8
	合計	1017	3983	3682	6243	11348	20144	31905	29355	29317	100	100	100	100	100	100	100	100	100
空腹 時血 糖	100mg/dl 未満	1010	3878	3555	5582	9862	17239	27013	24686	24961	99.2	97.3	96.3	89.2	86.6	85.3	84.6	84.0	85.0
	100 ~ 126mg/dl	8	83	104	515	1110	2245	3733	3524	3337	0.8	2.1	2.8	8.2	9.7	11.1	11.7	12.0	11.4
	126mg/dl 以上	0	25	32	158	420	729	1203	1189	1069	0.0	0.6	0.9	2.5	3.7	3.6	3.8	4.0	3.6
	合計	1018	3986	3691	6255	11392	20213	31949	29399	29367	100	100	100	100	100	100	100	100	100
隨時 血糖	140mg/dl 未満	1008	3878	3576	5988	10766	19089	30167	27625	27490	99.0	97.3	96.9	95.7	94.5	94.4	94.4	94.0	93.6
	140 ~ 200mg/dl	7	73	75	190	445	826	1304	1315	1432	0.7	1.8	2.0	3.0	3.9	4.1	4.1	4.5	4.9
	200mg/dl 以上	3	35	40	77	181	298	478	459	445	0.3	0.9	1.1	1.2	1.6	1.5	1.5	1.6	1.5
	合計	1018	3986	3691	6255	11392	20213	31949	29399	29367	100	100	100	100	100	100	100	100	100
HbA1c	5.2% 未満	968	3122	2646	4009	6498	11444	18242	16727	17416	95.1	78.3	71.7	64.1	57.0	56.6	57.1	56.9	59.3
	5.2 ~ 6.1%	44	757	864	1815	3766	6759	10543	9522	9200	4.3	19.0	23.4	29.0	33.1	33.4	33.0	32.4	31.3
	6.1% 以上	6	107	181	431	1128	2010	3164	3150	2751	0.6	2.7	4.9	6.9	9.9	9.9	9.9	10.7	9.4
	合計	1018	3986	3691	6255	11392	20213	31949	29399	29367	100	100	100	100	100	100	100	100	100

資料2 平成19年度基本健診結果の特定健診判定基準による判定(女性)

		~39	40~	45~	50~	55~	60~	65~	70~	75歳	~39	40~	45~	50~	55~	60~	65~	70~	75歳
		歳	44歳	49歳	54歳	59歳	64歳	69歳	74歳	~	歳	44歳	49歳	54歳	59歳	64歳	69歳	74歳	~
		度数	度数	度数	度数	度数	度数	度数	度数	度数	%	%	%	%	%	%	%	%	%
BMI	18.5未満	829	1990	1424	1705	3103	3247	3100	2615	4092	17.3	12.6	9.3	7.6	8.0	7.2	6.7	7.1	10.3
	18.5~25	3471	11591	11275	16427	28387	32943	32344	24754	25954	72.4	73.4	74.0	73.6	73.1	72.6	70.2	67.2	65.5
	25以上	497	2211	2535	4180	7329	9157	10637	9486	9591	10.4	14.0	16.6	18.7	18.9	20.2	23.1	25.7	24.2
	合計	4797	15792	15234	22312	38819	45347	46081	36855	39637	100	100	100	100	100	100	100	100	100
SBP	130mmHg未満	4451	13292	11387	14401	22592	22936	19936	13286	11805	92.8	84.2	74.7	64.5	58.2	50.6	43.4	36.2	29.6
	130~140mmHg	220	1547	2095	4086	8068	10781	11924	10196	10998	4.6	9.8	13.8	18.3	20.8	23.8	26.0	27.8	27.6
	140mmHg以上	126	950	1753	3824	8160	11632	14078	13245	17040	2.6	6.0	11.5	17.1	21.0	25.6	30.6	36.1	42.8
	合計	4797	15789	15235	22311	38820	45349	45938	36727	39843	100	100	100	100	100	100	100	100	100
DBP	85mmHg未満	4652	14410	13234	18254	31093	36123	36943	29981	33488	97.0	91.3	86.9	81.8	80.1	79.7	80.4	81.6	84.1
	85~90mmHg	77	650	872	1735	3381	4134	3917	3019	2852	1.6	4.1	5.7	7.8	8.7	9.1	8.5	8.2	7.2
	90mmHg以上	68	729	1129	2322	4345	5092	5076	3726	3499	1.4	4.6	7.4	10.4	11.2	11.2	11.1	10.1	8.8
	合計	4797	15789	15235	22311	38819	45349	45936	36726	39839	100	100	100	100	100	100	100	100	100
TG	150mg/dl未満	4449	14468	13615	18613	31602	36407	36273	28805	31871	92.7	91.6	89.4	83.5	81.4	80.3	78.7	78.1	79.9
	150~300mg/dl	316	1164	1432	3283	6406	8006	8846	7348	7411	6.6	7.4	9.4	14.7	16.5	17.7	19.2	19.9	18.6
	300mg/dl以上	32	159	186	408	811	934	944	708	588	0.7	1.0	1.2	1.8	2.1	2.1	2.0	1.9	1.5
	合計	4797	15791	15233	22304	38819	45347	46063	36861	39870	100	100	100	100	100	100	100	100	100
HDL	40mg/dl以上	4747	15623	15063	22034	38241	44479	45039	35740	38168	99.0	98.9	98.9	98.8	98.5	98.1	97.8	97.0	95.7
	34~39mg/dl	39	120	134	202	430	666	755	800	1180	0.8	0.8	0.9	0.9	1.1	1.5	1.6	2.2	3.0
	34mg/dl以下	11	48	36	69	147	202	277	324	526	0.2	0.3	0.2	0.3	0.4	0.4	0.6	0.9	1.3
	合計	4797	15791	15233	22305	38818	45347	46071	36864	39874	100	100	100	100	100	100	100	100	100
AST	31U/l未満	3855	15327	14705	20932	35942	41663	41660	32746	35405	97.8	97.1	96.5	93.8	92.6	91.9	90.4	88.8	88.8
	31~51U/l	72	366	433	1179	2470	3150	3747	3351	3755	1.8	2.3	2.8	5.3	6.4	6.9	8.1	9.1	9.4
	51U/l以上	15	98	95	193	404	538	667	770	719	0.4	0.6	0.6	0.9	1.0	1.2	1.4	2.1	1.8
	合計	3942	15791	15233	22304	38816	45351	46074	36867	39879	100	100	100	100	100	100	100	100	100
ALT	31U/l未満	3803	15051	14437	20293	34966	41088	41871	33746	37492	96.5	95.3	94.8	91.0	90.1	90.6	90.9	91.5	94.0
	31~51U/l	95	513	559	1480	2932	3242	3201	2290	1815	2.4	3.2	3.7	6.6	7.6	7.1	6.9	6.2	4.6
	51U/l以上	44	227	236	531	917	1021	999	831	571	1.1	1.4	1.5	2.4	2.4	2.3	2.2	2.3	1.4
	合計	3942	15791	15232	22304	38815	45351	46071	36867	39878	100	100	100	100	100	100	100	100	100

		~ 39 歳	40 ~ 44 歳	45 ~ 49 歳	50 ~ 54 歳	55 ~ 59 歳	60 ~ 64 歳	65 ~ 69 歳	70 ~ 74 歳	75 歳 ~	~ 39 歳	40 ~ 44 歳	45 ~ 49 歳	50 ~ 54 歳	55 ~ 59 歳	60 ~ 64 歳	65 ~ 69 歳	70 ~ 74 歳	75 歳 ~
		度数	度数	度数	度数	度数	度数	度数	度数	度数	%	%	%	%	%	%	%	%	%
GT	51U/l 未満	3853	15184	14523	20569	35560	41782	42709	34478	37780	97.7	96.2	95.3	92.2	91.6	92.1	92.7	93.5	94.8
	51 ~ 101U/l	67	468	567	1302	2515	2787	2608	1822	1586	1.7	3.0	3.7	5.8	6.5	6.1	5.7	4.9	4.0
	101U/l 以上	22	139	143	433	740	779	755	567	507	0.6	0.9	0.9	1.9	1.9	1.7	1.6	1.5	1.3
	合計	3942	15791	15233	22304	38815	45348	46072	36867	39873	100	100	100	100	100	100	100	100	100
空腹 時血 糖	100mg/dl 未満	4793	15604	14977	21257	36024	41309	41512	32953	35241	99.9	98.8	98.2	95.2	92.7	91.0	90.0	89.3	88.2
	100 ~ 126mg/dl	4	165	249	928	2434	3474	3852	3170	3706	0.1	1.0	1.6	4.2	6.3	7.7	8.4	8.6	9.3
	126mg/dl 以上	0	28	24	140	410	628	754	790	990	0.0	0.2	0.2	0.6	1.1	1.4	1.6	2.1	2.5
	合計	4797	15797	15250	22325	38868	45411	46118	36913	39937	100	100	100	100	100	100	100	100	100
隨時 血糖	140mg/dl 未満	4777	15677	15104	22001	38199	44429	44995	35721	38151	99.6	99.2	99.0	98.5	98.3	97.8	97.6	96.8	95.5
	140 ~ 200mg/dl	19	100	124	261	527	772	880	952	1380	0.4	0.6	0.8	1.2	1.4	1.7	1.9	2.6	3.5
	200mg/dl 以上	1	20	22	63	142	210	243	240	406	0.0	0.1	0.1	0.3	0.4	0.5	0.5	0.7	1.0
	合計	4797	15797	15250	22325	38868	45411	46118	36913	39937	100	100	100	100	100	100	100	100	100
HbA1c	5.2% 未満	4676	13435	12217	15346	23814	26744	26266	21339	23945	97.5	85.0	80.1	68.7	61.3	58.9	57.0	57.8	60.0
	5.2 ~ 6.1%	115	2254	2866	6407	13546	16427	17170	13010	13083	2.4	14.3	18.8	28.7	34.9	36.2	37.2	35.2	32.8
	6.1% 以上	6	108	167	572	1508	2240	2682	2564	2909	0.1	0.7	1.1	2.6	3.9	4.9	5.8	6.9	7.3
	合計	4797	15797	15250	22325	38868	45411	46118	36913	39937	100	100	100	100	100	100	100	100	100

資料3 平成19年度基本健診結果における喫煙・メタボリックシンドローム判定・保健指導階層化(ステップ3)判定(男性)

		~39	40~	45~	50~	55~	60~	65~	70~	75歳	~39	40~	45~	50~	55~	60~	65~	70~	75歳	
		44	49	54	59	64	69	74	~	~	44	49	54	59	64	69	74	~	~	
		度数	度数	度数	度数	度数	度数	度数	度数	度数	%	%	%	%	%	%	%	%	%	%
喫煙	非該当	293	921	967	1513	2618	4187	6665	6140	6311	51.0	52.0	53.3	57.6	61.6	66.3	73.4	79.0	83.0	
	該当	282	849	846	1112	1631	2125	2415	1632	1294	49.0	48.0	46.7	42.4	38.4	33.7	26.6	21.0	17.0	
	合計	575	1770	1813	2625	4249	6312	9080	7772	7605	100	100	100	100	100	100	100	100	100	100
リスクの重積状況	リスクなし	306	1249	898	1460	2217	3755	5445	4449	4227	50.7	36.6	28.0	25.6	21.4	20.3	18.8	16.7	15.9	
	血糖のみ	6	82	93	223	555	1024	1633	1452	1465	1.0	2.4	2.9	3.9	5.3	5.5	5.6	5.5	5.5	
	血压のみ	78	583	641	1233	2616	5055	8770	8421	9546	12.9	17.1	20.0	21.6	25.2	27.4	30.2	31.7	35.9	
	脂質のみ	113	723	566	836	1131	1575	2159	1660	1346	18.7	21.2	17.7	14.7	10.9	8.5	7.4	6.2	5.1	
	血糖+血压	2	56	113	308	789	1793	3285	3435	3620	0.3	1.6	3.5	5.4	7.6	9.7	11.3	12.9	13.6	
	脂質+血糖	3	101	137	226	458	655	878	778	683	0.5	3.0	4.3	4.0	4.4	3.5	3.0	2.9	2.6	
	血压+脂質	89	485	600	1021	1726	3023	4473	4025	3582	14.7	14.2	18.7	17.9	16.6	16.4	15.4	15.1	13.5	
	血压+血糖+脂質	7	137	154	393	892	1581	2392	2360	2086	1.2	4.0	4.8	6.9	8.6	8.6	8.2	8.9	7.9	
合計	604	3416	3202	5700	10384	18461	29035	26580	26555	100	100	100	100	100	100	100	100	100	100	
判定メタボ	非該当	749	2828	2482	4291	8058	14841	23860	21975	23462	83.2	74.4	70.4	70.8	72.7	75.4	76.6	76.6	81.6	
	予備群	80	481	462	757	1251	1959	3123	2728	2258	8.9	12.7	13.1	12.5	11.3	9.9	10.0	9.5	7.9	
	該当	71	493	584	1014	1773	2893	4175	3976	3031	7.9	13.0	16.6	16.7	16.0	14.7	13.4	13.9	10.5	
	合計	900	3802	3528	6062	11082	19693	31158	28679	28751	100	100	100	100	100	100	100	100	100	100
保健指導リスク重積	リスクなし	294	1090	756	1171	1696	2861	4107	3389	3261	48.7	31.9	23.6	20.5	16.3	15.5	14.1	12.7	12.3	
	血糖のみ	18	241	235	512	1076	1919	2972	2512	2431	3.0	7.1	7.3	9.0	10.4	10.4	10.2	9.4	9.2	
	血压のみ	75	491	504	976	1952	3702	6580	6286	7203	12.4	14.4	15.7	17.1	18.8	20.0	22.7	23.6	27.1	
	脂質のみ	108	607	443	632	842	1155	1545	1205	1013	17.9	17.8	13.8	11.1	8.1	6.3	5.3	4.5	3.8	
	血糖+血压	5	148	250	565	1453	3146	5476	5570	5963	0.8	4.3	7.8	9.9	14.0	17.0	18.9	21.0	22.5	
	脂質+血糖	8	217	260	430	748	1076	1494	1233	1018	1.3	6.4	8.1	7.5	7.2	5.8	5.1	4.6	3.8	
	血压+脂質	80	388	439	769	1210	2192	3205	2926	2664	13.2	11.4	13.7	13.5	11.7	11.9	11.0	11.0	10.0	
血压+血糖+脂質	16	234	315	645	1409	2416	3663	3462	3008	2.6	6.9	9.8	11.3	13.6	13.1	12.6	13.0	11.3		
合計	604	3416	3202	5700	10386	18467	29042	26583	26561	100	100	100	100	100	100	100	100	100	100	
保健指導判定	情報提供	743	2777	2439	4239	7957	14683	23616	21786	23330	83.1	77.2	72.4	74.5	76.1	78.8	80.4	80.5	85.2	
	動機付け	38	111	122	158	281	360	608	482	413	4.3	3.1	3.6	2.8	2.7	1.9	2.1	1.8	1.5	
	積極的	113	711	806	1296	2213	3590	5146	4785	3637	12.6	19.8	23.9	22.8	21.2	19.3	17.5	17.7	13.3	
	合計	894	3599	3367	5693	10451	18633	29370	27053	27380	100	100	100	100	100	100	100	100	100	100

*メタボリックシンドローム、保健指導階層化の内臓肥満の判定はBMIが25以上の場合を該当とした

*保健指導判定はステップ3の段階の判定結果

資料4 平成19年度基本健診結果における喫煙・メタボリックシンドローム判定・保健指導階層化(ステップ3)判定(女性)

		~39	40~44	45~49	50~54	55~59	60~64	65~69	70~74	75~	~39	40~44	45~49	50~54	55~59	60~64	65~69	70~74	75~
		度数	度数	度数	度数	度数	度数	度数	度数	度数	%	%	%	%	%	%	%	%	%
喫煙	非該当	2401	5167	5549	7146	11161	11947	12070	9658	9094	83.8	84.5	86.9	89.3	92.4	93.8	95.9	96.8	97.8
	該当	464	949	833	853	914	783	512	316	206	16.2	15.5	13.1	10.7	7.6	6.2	4.1	3.2	2.2
	合計	2865	6116	6382	7999	12075	12730	12582	9974	9300	100	100	100	100	100	100	100	100	100
リスクの重積状況	リスクなし	2639	9540	7996	9379	13462	13017	10888	6787	5762	85.9	70.8	60.0	46.7	38.8	32.0	26.5	20.7	16.0
	血糖のみ	22	503	622	1007	2004	2247	1998	1439	1508	0.7	3.7	4.7	5.0	5.8	5.5	4.9	4.4	4.2
	血圧のみ	215	1848	2694	5012	9600	12490	13810	12088	14823	7.0	13.7	20.2	25.0	27.7	30.7	33.6	36.9	41.1
	脂質のみ	134	887	883	1639	2842	3068	2755	1838	1525	4.4	6.6	6.6	8.2	8.2	7.5	6.7	5.6	4.2
	血糖+血圧	6	182	321	822	2018	2938	3661	3404	4359	0.2	1.3	2.4	4.1	5.8	7.2	8.9	10.4	12.1
	脂質+血糖	12	98	148	361	742	862	856	643	703	0.4	0.7	1.1	1.8	2.1	2.1	2.1	2.0	2.0
	血圧+脂質	36	323	497	1389	2853	4312	5038	4476	5044	1.2	2.4	3.7	6.9	8.2	10.6	12.3	13.7	14.0
	血圧+血糖+脂質	7	101	170	456	1160	1710	2097	2076	2316	0.2	0.7	1.3	2.3	3.3	4.2	5.1	6.3	6.4
合計	3071	13482	13331	20065	34681	40644	41103	32751	36040	100	100	100	100	100	100	100	100	100	
判定メタボ	非該当	4489	14343	13412	19023	32699	37482	36776	28240	30770	96.8	92.3	89.7	86.7	85.6	84.1	81.5	78.6	79.2
	予備群	102	799	965	1623	2869	3569	4005	3673	3886	2.2	5.1	6.5	7.4	7.5	8.0	8.9	10.2	10.0
	該当	48	400	583	1298	2640	3506	4349	4029	4178	1.0	2.6	3.9	5.9	6.9	7.9	9.6	11.2	10.8
	合計	4639	15542	14960	21944	38208	44557	45130	35942	38834	100	100	100	100	100	100	100	100	100
保健指導リスクの重積	リスクなし	2604	8478	6840	7766	10510	10138	8326	5182	4486	84.8	62.9	51.3	38.7	30.3	24.9	20.3	15.8	12.4
	血糖のみ	57	1565	1779	2620	4956	5126	4560	3044	2785	1.9	11.6	13.3	13.1	14.3	12.6	11.1	9.3	7.7
	血圧のみ	200	1594	2259	3942	7276	9417	10341	9144	11393	6.5	11.8	16.9	19.6	21.0	23.2	25.2	27.9	31.6
	脂質のみ	126	736	733	1304	2134	2277	2050	1418	1155	4.1	5.5	5.5	6.5	6.2	5.6	5.0	4.3	3.2
	血糖+血圧	21	436	756	1892	4342	6011	7131	6348	7790	0.7	3.2	5.7	9.4	12.5	14.8	17.3	19.4	21.6
	脂質+血糖	20	249	298	698	1451	1655	1562	1065	1074	0.7	1.8	2.2	3.5	4.2	4.1	3.8	3.3	3.0
	血圧+脂質	33	256	384	1045	2058	3157	3731	3353	3869	1.1	1.9	2.9	5.2	5.9	7.8	9.1	10.2	10.7
血圧+血糖+脂質	10	168	283	800	1960	2865	3405	3206	3495	0.3	1.2	2.1	4.0	5.7	7.0	8.3	9.8	9.7	
合計	3071	13482	13332	20067	34687	40646	41106	32760	36047	100	100	100	100	100	100	100	100	100	
導判定保健指	情報提供	4476	14210	13250	18815	32350	37123	36390	27968	30569	97.2	93.9	91.8	89.3	88.5	87.4	85.3	82.8	83.9
	動機付け	51	304	374	500	768	802	880	770	695	1.1	2.0	2.6	2.4	2.1	1.9	2.1	2.3	1.9
	積極的	77	616	808	1745	3440	4529	5410	5039	5151	1.7	4.1	5.6	8.3	9.4	10.7	12.7	14.9	14.1
	合計	4604	15130	14432	21060	36558	42454	42680	33777	36415	100	100	100	100	100	100	100	100	100

*メタボリックシンドローム、保健指導階層化の内臓肥満の判定はBMIが25以上の場合を該当とした

*保健指導判定はステップ3の段階の判定結果

資料5 平成20年度特定健診結果の判定(男性)

男		~39	40~	45~	50~	55~	60~	65~	70~	75	~39	40~	45~	50~	55~	60~	65~	70~	75歳
		歳	44	49	54	59	64	69	74	歳~	歳	44	49	54	59	64	69	74	~
		度数	度数	度数	度数	度数	度数	度数	度数	度数	%	%	%	%	%	%	%	%	%
腹囲	非該当	121	1420	1382	1520	2667	4987	9046	7317	172	52.4	51.6	50.2	49.1	50.0	51.3	51.9	50.4	51.2
	該当	110	1331	1372	1574	2663	4726	8387	7196	164	47.6	48.4	49.8	50.9	50.0	48.7	48.1	49.6	48.8
	合計	231	2751	2754	3094	5330	9713	17433	14513	336	100	100	100	100	100	100	100	100	100
BMI	18.5未満	6	83	65	95	165	331	567	594	253	2.6	3.0	2.4	3.1	3.1	3.4	3.3	4.1	7.9
	18.5~25	141	1674	1683	1933	3446	6527	12139	10108	2296	61.0	61.3	61.5	62.8	65.1	67.7	70.2	69.6	71.5
	25以上	84	976	990	1048	1680	2778	4596	3828	661	36.4	35.7	36.2	34.1	31.8	28.8	26.6	26.3	20.6
	合計	231	2733	2738	3076	5291	9636	17302	14530	3210	100	100	100	100	100	100	100	100	100
SBP	130mmHg未満	181	1957	1762	1698	2663	4496	7828	5983	1295	78.4	71.1	64.0	54.9	49.9	46.3	44.9	40.8	39.9
	130~140mmHg	36	432	523	648	1224	2251	3982	3435	738	15.6	15.7	19.0	20.9	23.0	23.2	22.8	23.4	22.8
	140mmHg以上	14	362	470	748	1446	2970	5638	5260	1209	6.1	13.2	17.1	24.2	27.1	30.6	32.3	35.8	37.3
	合計	231	2751	2755	3094	5333	9717	17448	14678	3242	100	100	100	100	100	100	100	100	100
DBP	85mmHg未満	192	2170	2015	2078	3640	6771	12796	11332	2627	83.1	78.9	73.1	67.2	68.2	69.7	73.3	77.2	81.0
	85~90mmHg	13	227	279	355	626	1114	1971	1469	284	5.6	8.3	10.1	11.5	11.7	11.5	11.3	10.0	8.8
	90mmHg以上	26	354	461	661	1068	1832	2681	1877	331	11.3	12.9	16.7	21.4	20.0	18.9	15.4	12.8	10.2
	合計	231	2751	2755	3094	5334	9717	17448	14678	3242	100	100	100	100	100	100	100	100	100
TG	150mg/dl未満	158	1614	1512	1724	3204	5984	10922	9599	2484	69.3	62.4	58.1	59.1	63.4	67.3	70.3	72.6	76.8
	150~300mg/dl	55	721	838	922	1453	2367	3928	3162	677	24.1	27.9	32.2	31.6	28.8	26.6	25.3	23.9	20.9
	300mg/dl以上	15	251	253	273	396	534	695	456	75	6.6	9.7	9.7	9.4	7.8	6.0	4.5	3.5	2.3
	合計	228	2586	2603	2919	5053	8885	15545	13217	3236	100	100	100	100	100	100	100	100	100
LDL	120mg/dl未満	134	1295	1236	1414	2475	4645	8590	7780	2051	58.0	47.1	44.9	45.7	46.4	47.8	49.3	53.0	63.3
	120~140mg/dl	46	649	656	717	1335	2433	4439	3722	685	19.9	23.6	23.8	23.2	25.0	25.1	25.5	25.4	21.2
	140mg/dl以上	51	806	862	962	1521	2633	4411	3170	502	22.1	29.3	31.3	31.1	28.5	27.1	25.3	21.6	15.5
	合計	231	2750	2754	3093	5331	9711	17440	14672	3238	100	100	100	100	100	100	100	100	100
HDL	40mg/dl以上	205	2489	2476	2799	4857	8818	15844	13159	2803	88.7	90.5	89.9	90.5	91.1	90.8	90.8	89.7	86.6
	34~39mg/dl	18	177	203	195	331	610	1069	962	273	7.8	6.4	7.4	6.3	6.2	6.3	6.1	6.6	8.4
	34mg/dl以下	8	85	76	99	144	287	530	550	162	3.5	3.1	2.8	3.2	2.7	3.0	3.0	3.7	5.0
	合計	231	2751	2755	3093	5332	9715	17443	14671	3238	100	100	100	100	100	100	100	100	100

男		~39	40~	45~	50~	55~	60~	65~	70~	75歳	~39	40~	45~	50~	55~	60~	65~	70~	75歳
		歳	44	49	54	59	64	69	74	~	歳	44	49	54	59	64	69	74	~
		度数	度数	度数	度数	度数	度数	度数	度数	度数	%	%	%	%	%	%	%	%	%
AST	31U/I 未満	203	2329	2328	2624	4594	8389	14963	12485	2808	87.9	84.7	84.5	84.8	86.1	86.4	85.8	85.1	86.7
	31~51U/I	20	329	325	371	596	1088	2068	1801	383	8.7	12.0	11.8	12.0	11.2	11.2	11.9	12.3	11.8
	51U/I 以上	8	93	102	98	143	238	412	386	47	3.5	3.4	3.7	3.2	2.7	2.4	2.4	2.6	1.5
	合計	231	2751	2755	3093	5333	9715	17443	14672	3238	100	100	100	100	100	100	100	100	100
ALT	31U/I 未満	145	1756	1865	2222	4093	7749	14327	12249	2752	64.2	65.7	69.1	73.6	78.5	82.0	84.5	86.5	91.2
	31~51U/I	52	584	561	574	820	1265	1993	1454	213	23.0	21.8	20.8	19.0	15.7	13.4	11.8	10.3	7.1
	51U/I 以上	29	334	274	225	302	440	629	464	54	12.8	12.5	10.1	7.4	5.8	4.7	3.7	3.3	1.8
	合計	226	2674	2700	3021	5215	9454	16949	14167	3019	100	100	100	100	100	100	100	100	100
GT	51U/I 未満	169	1909	1889	2102	3837	7138	13379	11748	2779	73.2	70.0	69.2	68.5	72.6	74.0	77.3	80.9	87.6
	51~101U/I	44	528	526	647	986	1678	2730	1958	297	19.0	19.4	19.3	21.1	18.6	17.4	15.8	13.5	9.4
	101U/I 以上	18	289	315	320	465	829	1204	824	98	7.8	10.6	11.5	10.4	8.8	8.6	7.0	5.7	3.1
	合計	231	2726	2730	3069	5288	9645	17313	14530	3174	100	100	100	100	100	100	100	100	100
空腹時 血糖	100mg/dl 未満	42	1145	962	853	1429	2688	5247	4084	323	84.0	81.1	78.7	69.3	64.4	61.1	61.2	60.0	64.3
	100~126mg/dl	5	217	214	302	613	1315	2580	2158	144	10.0	15.4	17.5	24.5	27.6	29.9	30.1	31.7	28.7
	126mg/dl 以上	3	49	46	76	176	393	745	562	35	6.0	3.5	3.8	6.2	7.9	8.9	8.7	8.3	7.0
	合計	50	1411	1222	1231	2218	4396	8572	6804	502	100	100	100	100	100	100	100	100	100
隨時 血糖	140mg/dl 未満	0	153	195	221	352	610	995	990	580		93.3	94.2	90.6	85.0	86.2	89.8	89.2	79.7
	140~200mg/dl	0	8	8	18	42	70	83	80	110		4.9	3.9	7.4	10.1	9.9	7.5	7.2	15.1
	200mg/dl 以上	0	3	4	5	20	28	30	40	38		1.8	1.9	2.0	4.8	4.0	2.7	3.6	5.2
	合計	0	164	207	244	414	708	1108	1110	728		100	100	100	100	100	100	100	100
HbA1c	5.2% 未満	146	1465	1302	1220	1768	3038	5380	4247	704	72.6	63.9	55.4	47.0	39.7	36.8	36.5	33.5	24.5
	5.2~6.1%	49	743	925	1162	2229	4217	7526	6767	1791	24.4	32.4	39.4	44.7	50.0	51.0	51.1	53.4	62.4
	6.1% 以上	6	83	123	215	461	1011	1831	1662	374	3.0	3.6	5.2	8.3	10.3	12.2	12.4	13.1	13.0
	合計	201	2291	2350	2597	4458	8266	14737	12676	2869	100	100	100	100	100	100	100	100	100

資料6 平成20年度特定健診結果の判定(女性)

女		~39	40~	45~	50~	55~	60~	65~	70~	75	~39	40~	45~	50~	55~	60~	65~	70~	75歳
		歳	44	49	54	59	64	69	74	歳~	歳	44	49	54	59	64	69	74	~
		度数	度数	度数	度数	度数	度数	度数	度数	度数	%	%	%	%	%	%	%	%	%
腹囲	非該当	269	2980	3100	3832	8162	14600	16834	11807	266	90.6	88.3	88.1	83.9	83.3	82.2	78.7	74.1	71.5
	該当	28	394	420	737	1633	3155	4565	4134	106	9.4	11.7	11.9	16.1	16.7	17.8	21.3	25.9	28.5
	合計	297	3374	3520	4569	9795	17755	21399	15941	372	100	100	100	100	100	100	100	100	100
BMI	18.5未満	37	465	319	380	774	1430	1621	1145	415	12.5	13.9	9.1	8.4	8.0	8.1	7.6	7.2	9.9
	18.5~25	217	2290	2558	3166	6950	12617	15016	10895	2731	73.1	68.3	73.1	69.8	71.6	71.6	70.8	68.3	65.1
	25以上	43	596	622	991	1989	3566	4573	3904	1051	14.5	17.8	17.8	21.8	20.5	20.2	21.6	24.5	25.0
合計	297	3351	3499	4537	9713	17613	21210	15944	4197	100	100	100	100	100	100	100	100	100	
SBP	130mmHg未満	265	2896	2715	3058	5935	9792	10488	6589	1597	89.2	85.8	77.1	66.9	60.6	55.1	49.0	40.8	37.1
	130~140mmHg	23	286	424	732	1767	3624	4805	3945	1017	7.7	8.5	12.0	16.0	18.0	20.4	22.4	24.4	23.6
	140mmHg以上	9	193	382	784	2098	4341	6116	5612	1687	3.0	5.7	10.8	17.1	21.4	24.4	28.6	34.8	39.2
合計	297	3375	3521	4574	9800	17757	21409	16146	4301	100	100	100	100	100	100	100	100	100	
DBP	85mmHg未満	278	3113	3052	3744	7927	14411	17510	13232	3608	93.6	92.2	86.7	81.9	80.9	81.2	81.8	82.0	83.9
	85~90mmHg	10	107	202	388	826	1473	1821	1346	347	3.4	3.2	5.7	8.5	8.4	8.3	8.5	8.3	8.1
	90mmHg以上	9	155	266	442	1047	1873	2077	1567	346	3.0	4.6	7.6	9.7	10.7	10.5	9.7	9.7	8.0
合計	297	3375	3520	4574	9800	17757	21408	16145	4301	100	100	100	100	100	100	100	100	100	
TG	150mg/dl未満	272	2800	2950	3567	7202	12618	15023	11300	3302	92.8	88.6	88.5	83.3	79.5	79.3	78.7	77.6	76.9
	150~300mg/dl	20	316	337	615	1655	2928	3659	2975	919	6.8	10.0	10.1	14.4	18.3	18.4	19.2	20.4	21.4
	300mg/dl以上	1	44	46	101	206	361	404	279	74	0.3	1.4	1.4	2.4	2.3	2.3	2.1	1.9	1.7
合計	293	3160	3333	4283	9063	15907	19086	14554	4295	100	100	100	100	100	100	100	100	100	
LDL	120mg/dl未満	212	2185	1963	1857	3264	5755	7320	6291	2091	71.4	64.8	55.8	40.6	33.3	32.4	34.2	39.0	48.7
	120~140mg/dl	54	642	816	1185	2578	4755	5811	4494	1164	18.2	19.0	23.2	25.9	26.3	26.8	27.2	27.8	27.1
	140mg/dl以上	31	547	741	1530	3956	7242	8270	5358	1043	10.4	16.2	21.1	33.5	40.4	40.8	38.6	33.2	24.3
合計	297	3374	3520	4572	9798	17752	21401	16143	4298	100	100	100	100	100	100	100	100	100	
HDL	40mg/dl以上	295	3304	3472	4502	9600	17373	20851	15612	4063	99.3	97.9	98.6	98.4	98.0	97.8	97.4	96.7	94.5
	34~39mg/dl	2	50	35	59	157	299	418	387	156	0.7	1.5	1.0	1.3	1.6	1.7	2.0	2.4	3.6
	34mg/dl以下	0	20	14	12	42	83	136	145	79	0.0	0.6	0.4	0.3	0.4	0.5	0.6	0.9	1.8
合計	297	3374	3521	4573	9799	17755	21405	16144	4298	100	100	100	100	100	100	100	100	100	

女		~39	40~	45~	50~	55~	60~	65~	70~	75歳	~39	40~	45~	50~	55~	60~	65~	70~	75歳
		度数	度数	度数	度数	度数	度数	度数	度数	度数	%	%	%	%	%	%	%	%	%
AST	31U/l 未滿	291	3275	3411	4294	9097	16447	19579	14519	3884	98.0	97.1	96.9	93.9	92.8	92.6	91.5	89.9	90.4
	31~51U/l	5	77	83	222	589	1096	1557	1362	366	1.7	2.3	2.4	4.9	6.0	6.2	7.3	8.4	8.5
	51U/l 以上	1	22	27	57	113	212	270	263	48	0.3	0.7	0.8	1.2	1.2	1.2	1.3	1.6	1.1
	合計	297	3374	3521	4573	9799	17755	21406	16144	4298	100	100	100	100	100	100	100	100	100
ALT	31U/l 未滿	207	2520	2733	3794	8442	15556	18879	14152	3713	95.0	93.9	94.4	90.5	90.3	91.4	91.9	92.3	95.5
	31~51U/l	9	123	113	285	703	1094	1270	890	133	4.1	4.6	3.9	6.8	7.5	6.4	6.2	5.8	3.4
	51U/l 以上	2	42	50	115	207	369	384	291	42	0.9	1.6	1.7	2.7	2.2	2.2	1.9	1.9	1.1
	合計	218	2685	2896	4194	9352	17019	20533	15333	3888	100	100	100	100	100	100	100	100	100
GT	51U/l 未滿	238	2832	2901	3889	8626	15915	19331	14564	3842	96.4	95.4	94.4	91.5	92.0	92.7	93.7	94.4	96.4
	51~101U/l	7	101	129	266	571	965	1022	659	96	2.8	3.4	4.2	6.3	6.1	5.6	5.0	4.3	2.4
	101U/l 以上	2	36	42	97	181	286	286	209	48	0.8	1.2	1.4	2.3	1.9	1.7	1.4	1.4	1.2
	合計	247	2969	3072	4252	9378	17166	20639	15432	3986	100	100	100	100	100	100	100	100	100
空腹時 血糖	100mg/dl 未滿	32	1469	1413	1593	3534	6654	7927	5243	438	97.0	92.7	91.2	87.5	81.4	78.4	76.7	72.8	70.8
	100~126mg/dl	1	108	121	200	681	1582	2078	1630	151	3.0	6.8	7.8	11.0	15.7	18.6	20.1	22.6	24.4
	126mg/dl 以上	0	7	16	28	124	249	333	329	30	0.0	0.4	1.0	1.5	2.9	2.9	3.2	4.6	4.8
	合計	33	1584	1550	1821	4339	8485	10338	7202	619	100	100	100	100	100	100	100	100	100
隨時 血糖	140mg/dl 未滿	0	178	231	372	686	1197	1370	1231	751		97.8	95.5	95.4	94.0	94.7	93.5	94.1	87.4
	140~200mg/dl	0	4	10	15	32	55	73	64	85		2.2	4.1	3.8	4.4	4.4	5.0	4.9	9.9
	200mg/dl 以上	0	0	1	3	12	12	23	13	23		0.0	0.4	0.8	1.6	0.9	1.6	1.0	2.7
	合計	0	182	242	390	730	1264	1466	1308	859		100	100	100	100	100	100	100	100
HbA1c	5.2% 未滿	200	1982	1844	1797	3102	5122	5915	4295	847	72.2	70.1	62.6	47.3	38.1	34.0	32.4	30.5	22.2
	5.2~6.1%	74	805	1047	1859	4618	8919	11057	8534	2561	26.7	28.5	35.5	48.9	56.7	59.3	60.6	60.7	67.1
	6.1% 以上	3	40	55	142	423	1004	1273	1238	407	1.1	1.4	1.9	3.7	5.2	6.7	7.0	8.8	10.7
	合計	277	2827	2946	3798	8143	15045	18245	14067	3815	100	100	100	100	100	100	100	100	100

資料7 平成20年度特定健診結果における喫煙・メタボリックシンドローム判定・保健指導階層化(ステップ3)判定(男性)

		~39歳	40~44	45~49	50~54	55~59	60~64	65~69	70~74	75~	~39	40~44	45~49	50~54	55~59	60~64	65~69	70~74	75歳~
		度数	度数	度数	度数	度数	度数	度数	度数	度数	%	%	%	%	%	%	%	%	%
喫煙	非該当	120	1480	1461	1696	3235	6423	12878	11589	2113	54.3	54.7	53.8	55.7	61.8	67.6	75.2	80.7	84.8
	該当	101	1225	1255	1351	2001	3085	4239	2775	380	45.7	45.3	46.2	44.3	38.2	32.4	24.8	19.3	15.2
	合計	221	2705	2716	3047	5236	9508	17117	14364	2493	100	100	100	100	100	100	100	100	100
リスクの重積状況	リスクなし	107	1053	812	742	1070	1704	2634	1879	276	47.6	41.0	31.2	25.5	21.3	19.3	16.9	14.2	12.5
	血糖のみ	4	52	67	94	248	412	753	539	93	1.8	2.0	2.6	3.2	4.9	4.7	4.8	4.1	4.2
	血压のみ	33	388	436	598	1176	2258	4319	3910	636	14.7	15.1	16.7	20.6	23.4	25.5	27.7	29.5	28.8
	脂質のみ	49	492	506	411	540	697	1188	783	79	21.8	19.2	19.4	14.1	10.7	7.9	7.6	5.9	3.6
	血糖+血压	2	31	75	148	353	796	1551	1537	357	0.9	1.2	2.9	5.1	7.0	9.0	9.9	11.6	16.1
	脂質+血糖	5	88	109	108	225	333	516	362	71	2.2	3.4	4.2	3.7	4.5	3.8	3.3	2.7	3.2
	血压+脂質	17	370	426	539	875	1556	2823	2490	320	7.6	14.4	16.4	18.5	17.4	17.6	18.1	18.8	14.5
	血压+血糖+脂質	8	93	172	266	548	1093	1817	1768	379	3.6	3.6	6.6	9.2	10.9	12.4	11.6	13.3	17.1
合計	225	2567	2603	2906	5035	8849	15601	13268	2211	100	100	100	100	100	100	100	100	100	
判定メタボ	非該当	153	1732	1606	1721	2999	5489	9822	7870	187	67.1	64.7	60.1	57.3	57.8	58.7	59.0	56.6	57.0
	予備群	46	502	521	534	884	1476	2705	2281	60	20.2	18.7	19.5	17.8	17.0	15.8	16.2	16.4	18.3
	該当	29	445	547	748	1304	2378	4121	3742	81	12.7	16.6	20.5	24.9	25.1	25.5	24.8	26.9	24.7
	合計	228	2679	2674	3003	5187	9343	16648	13893	328	100	100	100	100	100	100	100	100	100
保健指導リスクの重積	リスクなし	92	896	650	555	797	1224	1920	1351	177	40.9	34.9	24.9	19.1	15.8	13.8	12.3	10.2	7.7
	血糖のみ	19	209	229	281	521	892	1467	1067	192	8.4	8.1	8.8	9.7	10.3	10.1	9.4	8.0	8.4
	血压のみ	27	314	334	428	812	1500	2930	2508	409	12.0	12.2	12.8	14.7	16.1	16.9	18.7	18.9	17.9
	脂質のみ	39	378	359	272	330	454	773	480	51	17.3	14.7	13.8	9.3	6.5	5.1	4.9	3.6	2.2
	血糖+血压	8	105	177	318	717	1554	2940	2939	584	3.6	4.1	6.8	10.9	14.2	17.5	18.8	22.1	25.6
	脂質+血糖	15	202	256	247	435	576	931	665	99	6.7	7.9	9.8	8.5	8.6	6.5	6.0	5.0	4.3
	血压+脂質	13	257	307	335	553	967	1729	1466	166	5.8	10.0	11.8	11.5	11.0	10.9	11.1	11.0	7.3
	血压+血糖+脂質	12	209	295	475	883	1703	2937	2813	607	5.3	8.1	11.3	16.3	17.5	19.2	18.8	21.2	26.6
合計	225	2570	2607	2911	5048	8870	15627	13289	2285	100	100	100	100	100	100	100	100	100	
導保健判定指	情報提供	142	1628	1503	1596	2773	5106	9208	7407	174	62.3	61.1	56.3	53.4	53.6	55.0	55.6	53.7	54.4
	動機付け	29	275	267	279	501	930	1798	1453	38	12.7	10.3	10.0	9.3	9.7	10.0	10.9	10.5	11.9
	積極的	57	761	899	1115	1895	3251	5544	4946	108	25.0	28.6	33.7	37.3	36.7	35.0	33.5	35.8	33.8
	合計	228	2664	2669	2990	5169	9287	16550	13806	320	100	100	100	100	100	100	100	100	100

* 保健指導判定はステップ3の段階の判定結果

資料 8 平成 20 年度特定健診結果における喫煙・メタボリックシンドローム判定・保健指導階層化(ステップ 3)判定(女性)

		~39 歳	40~44	45~49	50~54	55~59	60~64	65~69	70~74	75~	~39	40~44	45~49	50~54	55~59	60~64	65~69	70~74	75 歳 ~
		度数	度数	度数	度数	度数	度数	度数	度数	度数	%	%	%	%	%	%	%	%	%
喫煙	非該当	222	2594	2824	3866	8764	16342	20062	15249	3296	78.2	78.2	81.5	86.3	91.2	93.8	95.6	96.6	98.3
	該当	62	723	641	613	845	1077	916	531	56	21.8	21.8	18.5	13.7	8.8	6.2	4.4	3.4	1.7
	合計	284	3317	3465	4479	9609	17419	20978	15780	3352	100	100	100	100	100	100	100	100	100
リスクの重積状況	リスクなし	222	2264	2068	1923	3203	4754	4383	2286	306	76.8	72.5	62.7	45.5	35.6	29.7	22.7	15.6	10.2
	血糖のみ	18	86	108	234	451	710	742	510	93	6.2	2.8	3.3	5.5	5.0	4.4	3.8	3.5	3.1
	血压のみ	27	336	596	962	2193	4005	5198	4174	882	9.3	10.8	18.1	22.8	24.4	25.0	26.9	28.4	29.5
	脂質のみ	12	223	208	351	864	1471	1786	1109	110	4.2	7.1	6.3	8.3	9.6	9.2	9.2	7.5	3.7
	血糖+血压	3	28	86	168	438	995	1363	1259	425	1.0	0.9	2.6	4.0	4.9	6.2	7.1	8.6	14.2
	脂質+血糖	0	31	36	91	282	470	610	395	70	0.0	1.0	1.1	2.2	3.1	2.9	3.2	2.7	2.3
	血压+脂質	5	103	135	336	1028	2314	3417	3172	529	1.7	3.3	4.1	7.9	11.4	14.5	17.7	21.6	17.7
	血糖+血压+脂質	2	51	59	163	537	1289	1820	1792	571	0.7	1.6	1.8	3.9	6.0	8.1	9.4	12.2	19.1
合計	289	3122	3296	4228	8996	16008	19319	14697	2986	100	100	100	100	100	100	100	100	100	
判定メタボ	非該当	280	3122	3223	3999	8410	15038	17306	12113	272	94.6	93.3	92.1	88.3	86.8	85.8	82.2	77.6	74.7
	予備群	13	123	158	259	575	1046	1487	1215	30	4.4	3.7	4.5	5.7	5.9	6.0	7.1	7.8	8.2
	該当	3	102	119	270	704	1437	2269	2283	62	1.0	3.0	3.4	6.0	7.3	8.2	10.8	14.6	17.0
	合計	296	3347	3500	4528	9689	17521	21062	15611	364	100	100	100	100	100	100	100	100	100
保健指導リスクの重積	リスクなし	184	1988	1705	1509	2386	3485	3224	1633	202	63.7	63.7	51.7	35.7	26.5	21.7	16.7	11.1	6.6
	血糖のみ	56	362	471	648	1268	1979	1901	1163	197	19.4	11.6	14.3	15.3	14.1	12.3	9.8	7.9	6.5
	血压のみ	25	265	482	668	1481	2664	3463	2756	514	8.7	8.5	14.6	15.8	16.4	16.6	17.9	18.7	16.9
	脂質のみ	8	171	145	245	552	992	1209	704	64	2.8	5.5	4.4	5.8	6.1	6.2	6.2	4.8	2.1
	血糖+血压	5	99	200	462	1150	2336	3098	2677	793	1.7	3.2	6.1	10.9	12.8	14.6	16.0	18.2	26.0
	脂質+血糖	4	83	99	197	594	949	1187	800	116	1.4	2.7	3.0	4.7	6.6	5.9	6.1	5.4	3.8
	血压+脂質	3	63	88	215	618	1385	2119	1925	267	1.0	2.0	2.7	5.1	6.9	8.6	11.0	13.1	8.8
血糖+血压+脂質	4	91	107	287	960	2247	3146	3080	895	1.4	2.9	3.2	6.8	10.7	14.0	16.3	20.9	29.4	
合計	289	3122	3297	4231	9009	16037	19347	14738	3048	100	100	100	100	100	100	100	100	100	
導保健判定指	情報提供	268	2926	2981	3590	7609	13583	15630	10809	228	90.8	88.2	85.9	80.3	79.4	78.5	75.2	70.2	65.1
	動機付け	16	196	266	433	867	1540	1947	1485	43	5.4	5.9	7.7	9.7	9.0	8.9	9.4	9.6	12.3
	積極的	11	195	224	447	1109	2183	3211	3109	79	3.7	5.9	6.5	10.0	11.6	12.6	15.4	20.2	22.6
	合計	295	3317	3471	4470	9585	17306	20788	15403	350	100	100	100	100	100	100	100	100	100

* 保健指導判定はステップ 3 の段階の判定結果