

Chiba Weekly Report

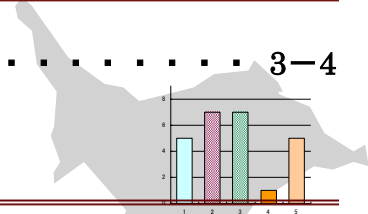
2024 — 第 51 週 — 2024/12/16～2024/12/22

千葉県結核・感染症週報

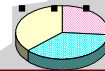
千葉県感染症天気図 2

今週の注目疾患 3-4

インフルエンザ



全数報告疾患集計表 5



定点報告（五類感染症）

疾病別グラフ 6-10

〈男女合計〉

RS ウイルス感染症・咽頭結膜熱・A 群溶血性レンサ球菌咽頭炎・感染性胃腸炎・
水痘・手足口病・伝染性紅斑・突発性発しん・ヘルパンギーナ・
流行性耳下腺炎・インフルエンザ・新型コロナウイルス感染症（COVID-19）・
急性出血性結膜炎・流行性角結膜炎・クラミジア肺炎・細菌性髄膜炎・
マイコプラズマ肺炎・無菌性髄膜炎・感染性胃腸炎（ロタウイルス）

疾患別・保健所別・年齢階級別集計表 11-15

〈男女合計〉

RS ウイルス感染症・咽頭結膜熱・A 群溶血性レンサ球菌咽頭炎・感染性胃腸炎・
水痘・手足口病・伝染性紅斑・突発性発しん・ヘルパンギーナ・
流行性耳下腺炎・インフルエンザ・新型コロナウイルス感染症（COVID-19）・
急性出血性結膜炎・流行性角結膜炎

定点把握対象の五類感染症

千葉県感染症天気図 2024年 第51週

上段は定点当たり報告数

定点当たり報告数＝報告数/定点医療機関数

下段は報告数

定点	疾病名	流行状況	コメント	51週	50週	49週	48週	47週
小児科	小児科定点医療機関数			126	126	126	126	127
	RSウイルス感染症			0.16 20	0.12 15	0.15 19	0.12 15	0.09 11
	咽頭結膜熱		野田/海匝(1.0)	0.31 39	0.28 35	0.19 24	0.16 20	0.19 24
	A群溶血性レンサ球菌咽頭炎		長生(11.8)、習志野(7.3)、松戸(7.2)	3.74 471	3.19 402	3.38 426	3.52 443	2.17 276
	感染性胃腸炎		印旛(7.3)、香取(7.0)、松戸(6.2)	5.23 659	4.39 553	3.61 455	3.17 400	2.60 330
	水痘		香取(2.3)	0.26 33	0.36 45	0.26 33	0.36 45	0.26 33
	手足口病		長生(6.0)、香取(2.0)、野田/千葉市/海匝(1.5)	1.13 143	1.82 229	2.63 332	4.45 561	5.74 729
	伝染性紅斑		長生(5.3)、柏市(4.6)、船橋市(4.2)	2.20 277	2.31 291	2.23 281	2.10 265	1.31 166
	突発性発しん			0.21 26	0.17 21	0.15 19	0.13 17	0.18 23
	ヘルパンギーナ			0.00 0	0.00 0	0.03 4	0.08 10	0.08 10
	流行性耳下腺炎			0.03 4	0.05 6	0.09 11	0.05 6	0.06 8
	インフルエンザ / COVID-19	インフルエンザ/COVID-19定点医療機関数			203	203	203	203
インフルエンザ			海匝(96.3)、君津(87.8)、習志野(87.5)	60.03 12187	24.49 4971	13.23 2686	8.14 1652	3.94 795
新型コロナウイルス感染症(COVID-19)			長生(10.1)、印旛(8.1)、君津(7.9)	5.85 1187	3.68 747	3.13 635	2.40 488	1.72 348
眼科	眼科定点医療機関数			35	35	35	35	35
	急性出血性結膜炎			0.03 1	0.03 1	0.00 0	0.00 0	0.00 0
	流行性角結膜炎		習志野(2.3)、印旛(2.3)、船橋市(2.0)	0.89 31	0.77 27	0.71 25	0.57 20	0.40 14
基幹病院	基幹定点医療機関数			9	9	9	9	9
	クラミジア肺炎(オウム病を除く)			0.00 0	0.00 0	0.00 0	0.00 0	0.00 0
	細菌性髄膜炎			0.00 0	0.00 0	0.11 1	0.00 0	0.00 0
	マイコプラズマ肺炎		10歳未満6例、10代6例	1.33 12	2.22 20	2.22 20	2.11 19	2.33 21
	無菌性髄膜炎			0.00 0	0.00 0	0.00 0	0.00 0	0.11 1
	感染性胃腸炎(ロタウイルス)			0.00 0	0.00 0	0.00 0	0.00 0	0.11 1
全数	風しん			0	0	0	0	0
	麻しん			0	0	0	1	0

備考



※診断日を基準とします。報告の追加、取り下げ等により、数値は今後変動することがあります。

※COVID-19を除く

【今週の注目疾患】

《インフルエンザ》 インフルエンザ警報を発令しました

2024年第51週(12月16日～22日)における定点当たり報告数が60.03となり、国の定める警報基準値(30)を上回ったため、予防対策をさらに徹底いただくことを目的に、「インフルエンザ警報」を発令しました¹⁾。(図1)

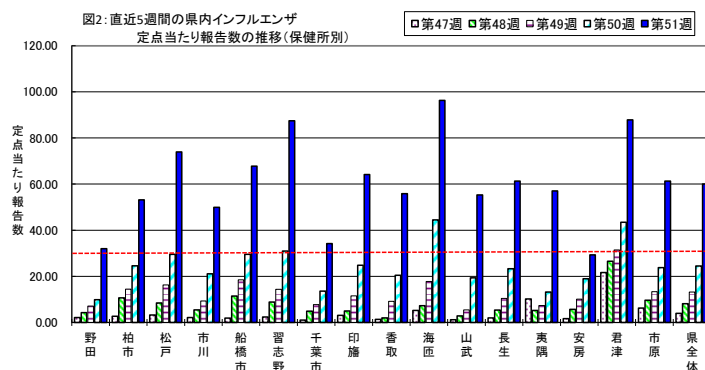
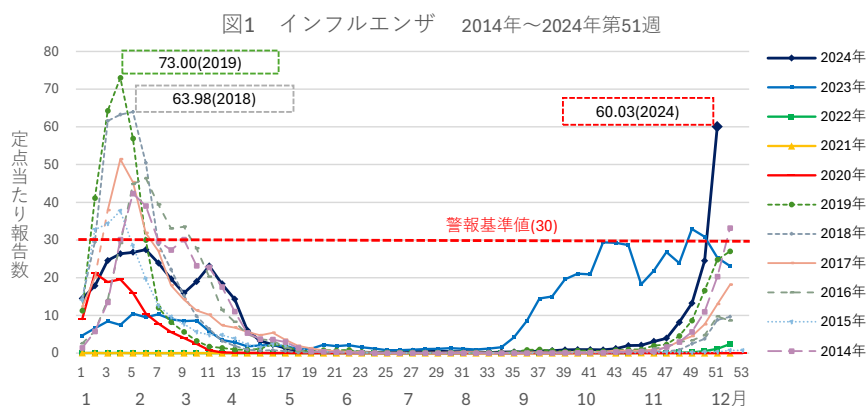
こまめな手洗い、十分な休養とバランスのとれた栄養摂取、室内では適度な換気や湿度の保持を心掛けるとともに、予防接種を受けることを検討しましょう²⁾。

第51週における定点当たり報告数60.03は、過去10年と比較し最も多くなっており、注意が必要である。

前週からはほぼ全ての保健所管内で倍増し、特に海匝、君津、習志野が多くなっていた。(図2) 年齢群別では、10歳未満が3,817例(31.3%)と最も多く、次いで10代が3,739例(内訳は、10～15歳が2,705例、16～19歳が1,034例、合わせて30.7%)、40代が1,281例(10.5%)と続いた。

より重症な症例数の推移を反映する9か所の基幹定点医療機関からの入院患者報告数は、75例(前週38例)であった。

また、定点医療機関の任意の協力により集計している迅速診断の結果では、11,345例中10,962例(96.6%)がA型であった。



■参考・引用

- 1)千葉県健康福祉部疾病対策課：インフルエンザ警報の発令について (令和6年12月25日)
<https://www.pref.chiba.lg.jp/shippei/kansenshou/influenza/influ2009.html>
- 2)千葉県健康福祉部疾病対策課：インフルエンザから身を守ろう
<https://www.pref.chiba.lg.jp/shippei/kansenshou/influenza/influenza-yobou.html>

【Topics】

《年末年始に海外へ渡航される皆様へ》

海外においては、国内では見られない感染症が流行していることがあり、海外滞在中に感染する可能性があります。海外へ渡航する際には、事前に渡航先における感染症の流行状況、現地滞在中の注意点、海外渡航に際し推奨されている予防接種をご確認ください。

また、感染症には、潜伏期間（感染してから発症するまでの期間）が数日から1週間以上と長いものもあり、渡航中や帰国直後に症状がなくても、しばらくしてから具合が悪くなる場合があります。その場合は、医療機関に事前に電話連絡して海外渡航歴があることを伝えた上で受診し、渡航先、滞在期間、現地での飲食状況、渡航先での活動内容、動物との接触の有無、ワクチン接種歴等についてお伝えください。その他詳細は下記をご参照ください¹⁻³⁾。

なお、2024年に県内医療機関から届出のあった感染症のうち、海外で感染したと考えられるものは次のとおりです。

表 2024年に県内医療機関から届出のあった海外で感染した可能性のある感染症（2024年第51週時点）

感染症名	全届出数	うち推定感染地域に 海外を含む届出数*	記載のあった 海外の地域
細菌性赤痢	6	3	アジア
腸管出血性大腸菌感染症	181	15	アジア、中東、欧州
腸チフス	2	2	アジア
A型肝炎	6	2	アジア
コクシジオイデス症	2	2	北米
チクングニア熱	1	1	アジア
つつが虫病	40	1	大洋州
デング熱	21	21	アジア、北米
ブルセラ症	2	2	アジア
マラリア	5	5	アジア、アフリカ
ライム病	1	1	欧州
類鼻疽	1	1	アジア
レジオネラ症	130	3	アジア
アメーバ赤痢	26	2	アフリカ、アジア
ウイルス性肝炎	13	1	アジア
後天性免疫不全症候群（HIV感染症を含む）	34	3	アジア
侵襲性髄膜炎菌感染症	5	1	アジア
水痘（入院例）	20	1	アジア
梅毒	444	7	アジア
百日咳	64	1	アジア
麻しん	1	1	アジア

* 推定感染地域に国内及び国外の両方の記載がある届出を含む

■参考・引用

1) 厚生労働省検疫所 FORTH：海外へ渡航される皆さまへ!

https://www.forth.go.jp/news/20220722_00001.html

2) 【感染症エクスプレス@厚労省】Vol.518（2024年8月4日）

<http://kansenshomerumaga.mhlw.go.jp/backnumber/2024-08-04.html>

3) 【感染症エクスプレス@厚労省】Vol.519（2024年8月19日）

<http://kansenshomerumaga.mhlw.go.jp/backnumber/2024-08-19.html>

第51週全数報告疾患集計表

一類感染症	今週	累計(年)
エボラ出血熱	0	0
クリミア・コンゴ出血熱	0	0
痘そう	0	0
南米出血熱	0	0
ペスト	0	0
マールブルグ病	0	0
ラッサ熱	0	0

二類感染症	今週	累計(年)
急性灰白髄炎	0	0
結核	10	811
ジフテリア	0	0
重症急性呼吸器症候群(SARS)	0	0
中東呼吸器症候群(MERS)	0	0
鳥インフルエンザ(H5N1)	0	0
鳥インフルエンザ(H7N9)	0	0

三類感染症	今週	累計(年)
コレラ	0	0
細菌性赤痢	0	6
腸管出血性大腸菌感染症	1	181
腸チフス	0	2
パラチフス	0	0

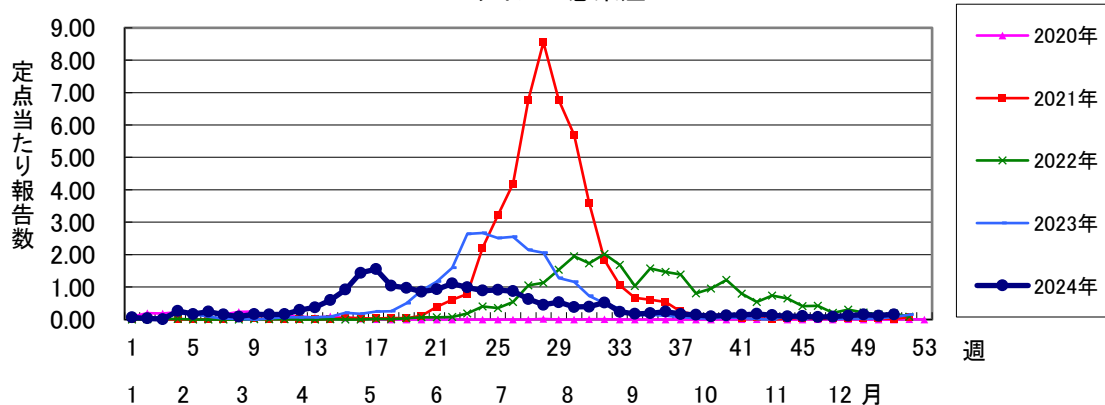
四類感染症(その1)	今週	累計(年)
E型肝炎	0	45
ウエストナイル熱(ウエストナイル脳炎を含む)	0	0
A型肝炎	0	6
エキノコックス症	0	0
エムポックス	0	0
黄熱	0	0
オウム病	0	2
オムスク出血熱	0	0
回帰熱	0	0
キャサヌル森林病	0	0
Q熱	0	0
狂犬病	0	0
コクシジオイデス症	0	2
ジカウイルス感染症	0	0
重症熱性血小板減少症候群(SFTS)	0	0
腎症候性出血熱	0	0
西部ウマ脳炎	0	0
ダニ媒介脳炎	0	0
炭疽	0	0
チクングニア熱	0	1
つつが虫病	6	40
デング熱	0	21
東部ウマ脳炎	0	0
鳥インフルエンザ(H5N1及びH7N9を除く)	0	0
ニパウイルス感染症	0	0

四類感染症(その2)	今週	累計(年)
日本紅斑熱	0	30
日本脳炎	0	2
ハンタウイルス肺症候群	0	0
Bウイルス病	0	0
鼻疽	0	0
ブルセラ症	0	2
ベネズエラウマ脳炎	0	0
ヘンドラウイルス感染症	0	0
発しんチフス	0	0
ボツリヌス症	0	0
マラリア	0	5
野兔病	0	0
ライム病	0	1
リッサウイルス感染症	0	0
リフトバレー熱	0	0
類鼻疽	0	1
レジオネラ症	4	130
レプトスピラ症	0	0
ロッキー山紅斑熱	0	0

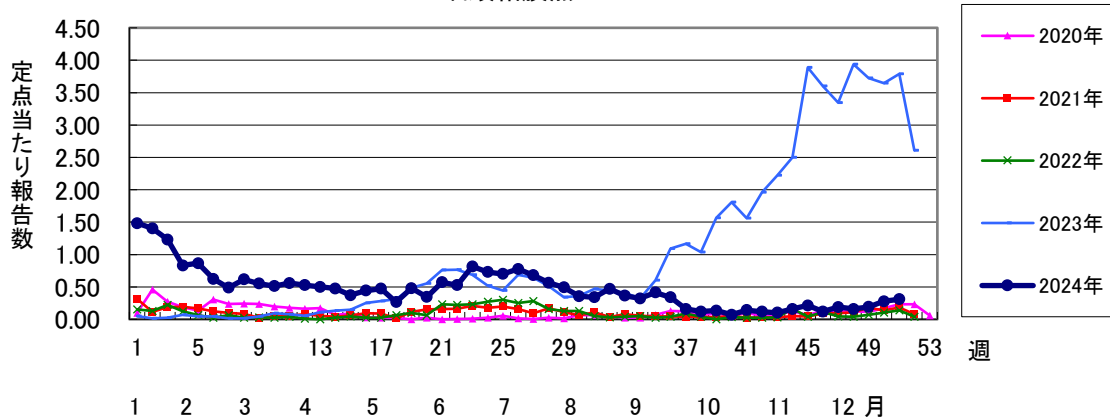
五類感染症(全数)	今週	累計(年)
アメーバ赤痢	1	26
ウイルス性肝炎(E型肝炎及びA型肝炎を除く)	0	13
カルバペネム耐性腸内細菌目細菌感染症	1	125
急性弛緩性麻痺	0	0
急性脳炎(ウエストナイル脳炎、西部ウマ脳炎、ダニ媒介脳炎、東部ウマ脳炎、日本脳炎、ベネズエラウマ脳炎及びリフトバレー熱を除く)	2	83
クリプトスポリジウム症	0	0
クロイツフェルト・ヤコブ病	0	12
劇症型溶血性レンサ球菌感染症	3	92
後天性免疫不全症候群	0	34
ジアルジア症	0	1
侵襲性インフルエンザ菌感染症	0	19
侵襲性髄膜炎菌感染症	0	5
侵襲性肺炎球菌感染症	5	102
水痘(入院例)	0	20
先天性風しん症候群	0	0
梅毒	14	444
播種性クリプトコックス症	1	8
破傷風	0	3
バンコマイシン耐性黄色ブドウ球菌感染症	0	0
バンコマイシン耐性腸球菌感染症	1	10
百日咳	1	64
風しん	0	0
麻しん	0	1
薬剤耐性アシネトバクター感染症	0	0

新型インフルエンザ等感染症	今週	累計(年)
新型インフルエンザ	0	0
再興型インフルエンザ	0	0

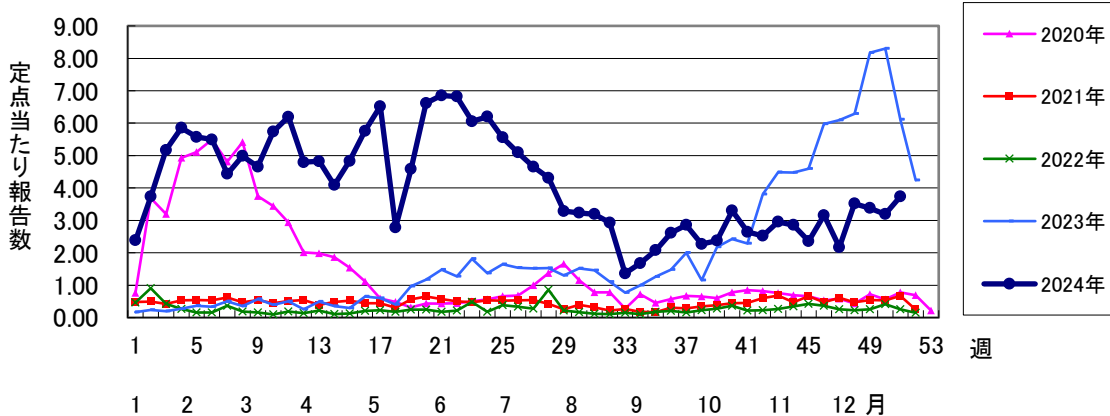
RSウイルス感染症



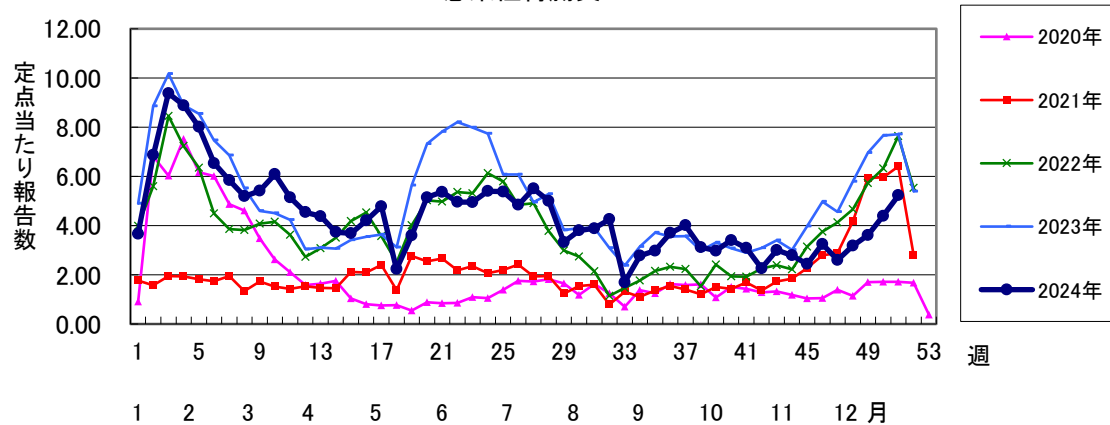
咽頭結膜熱

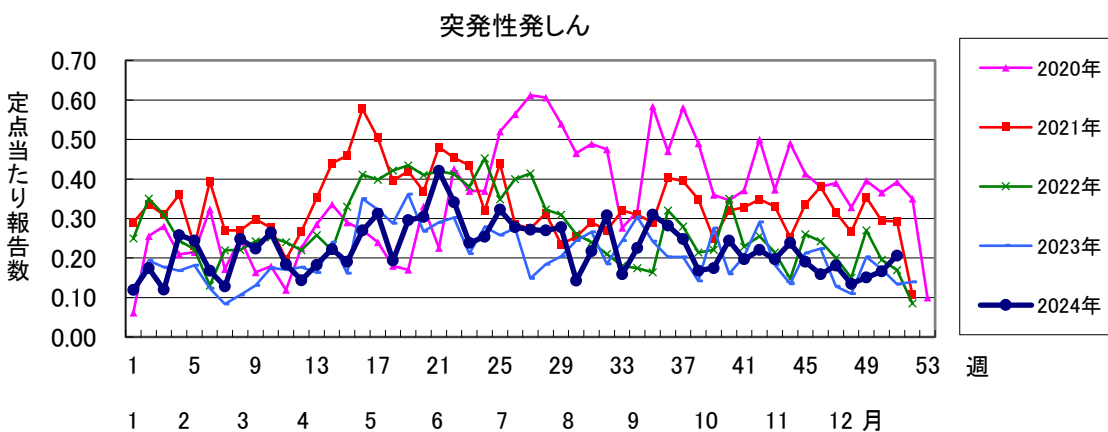
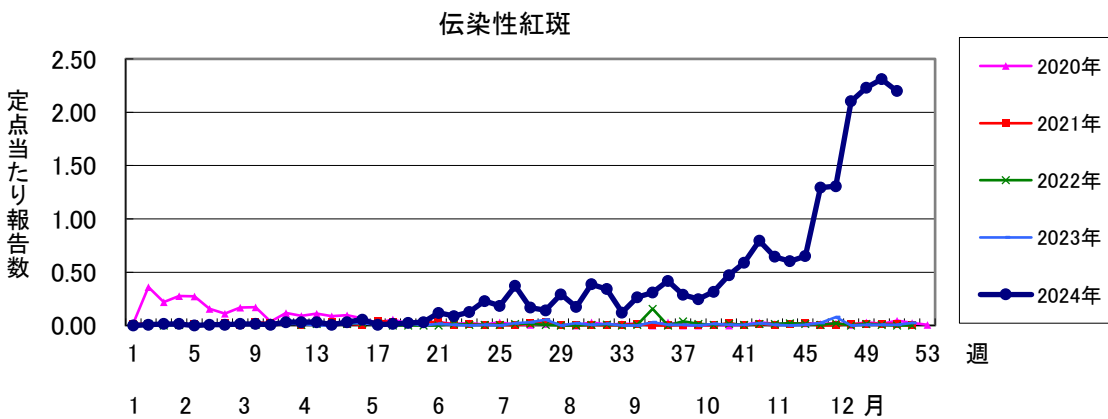
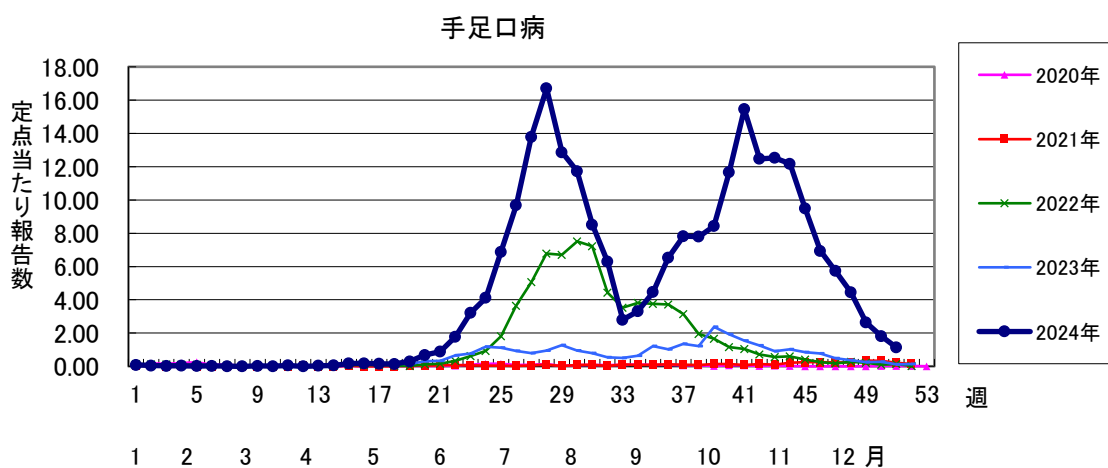
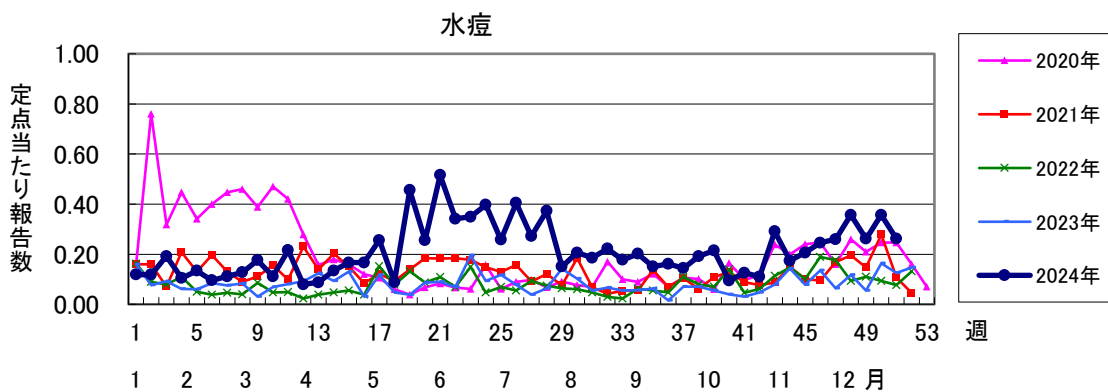


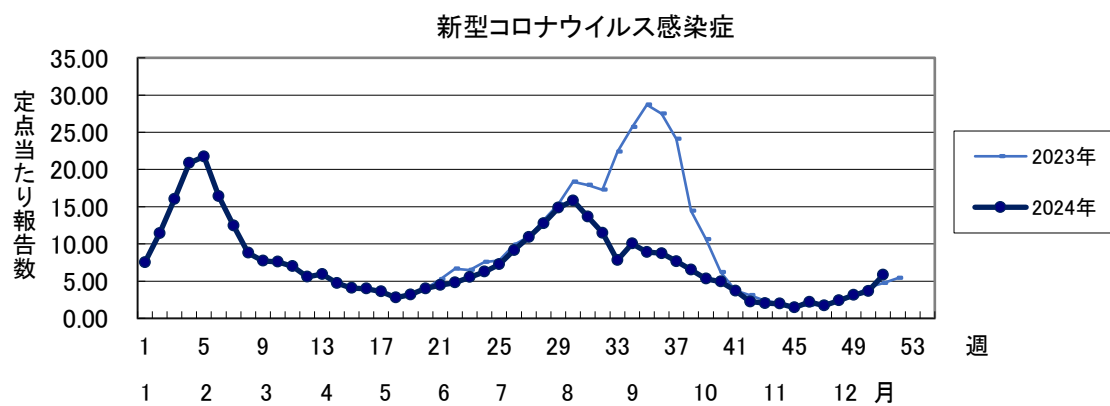
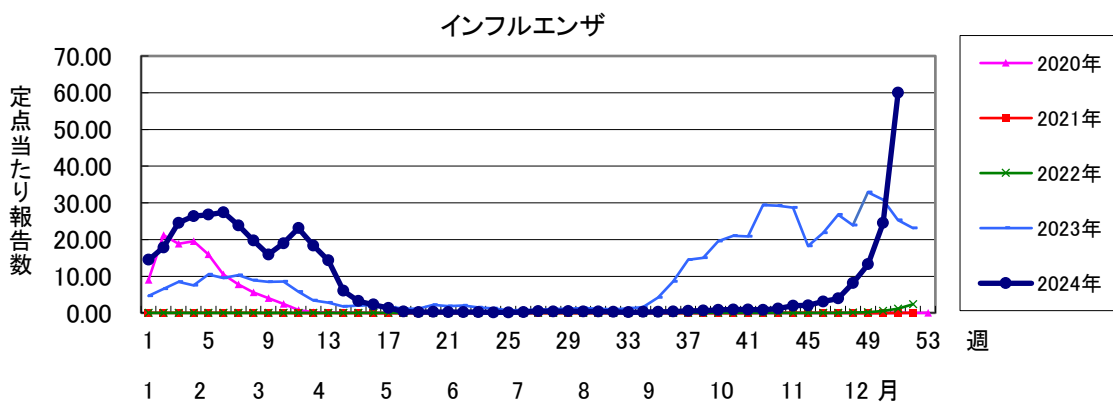
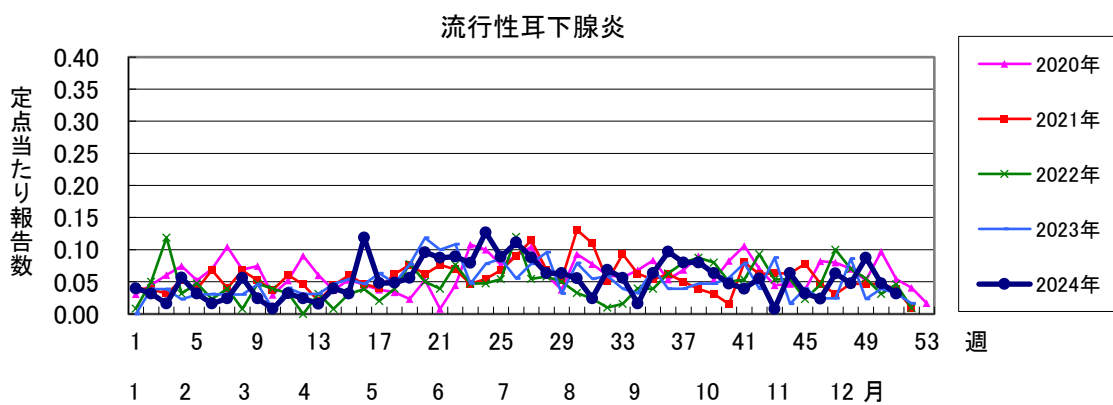
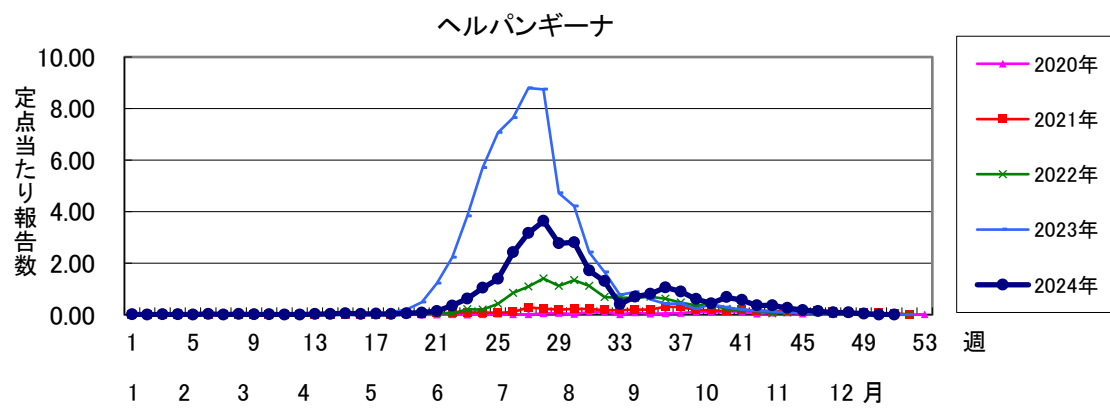
A群溶血性レンサ球菌咽頭炎



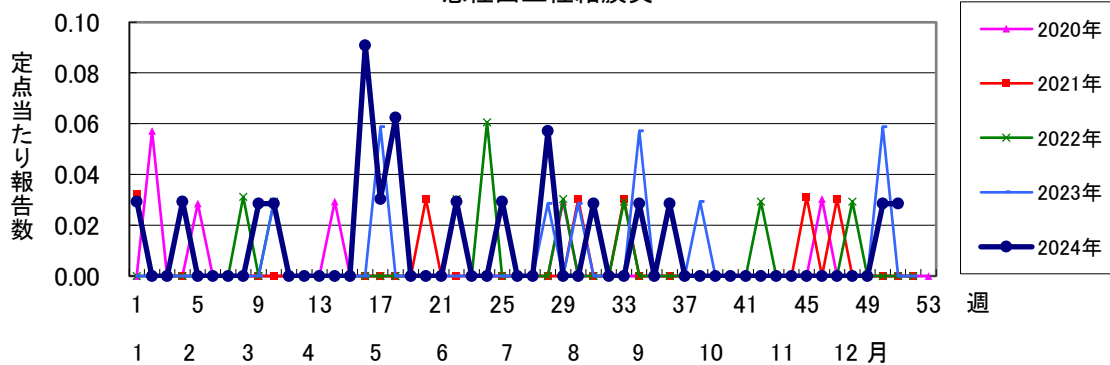
感染性胃腸炎



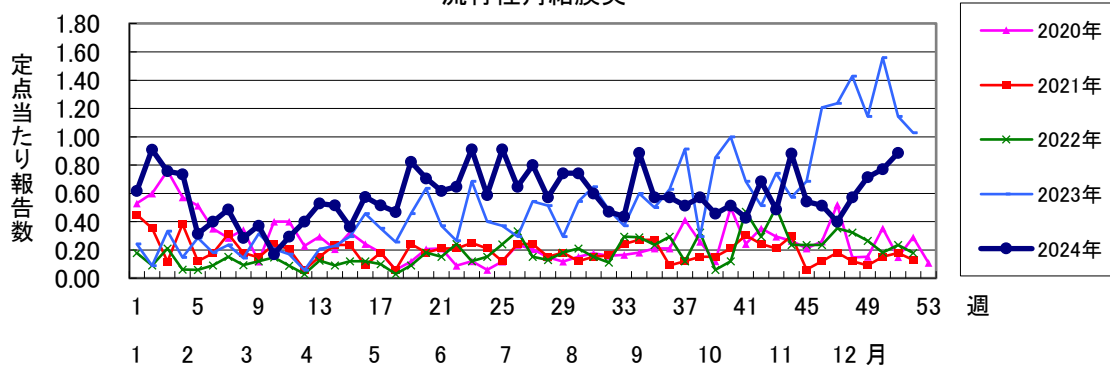




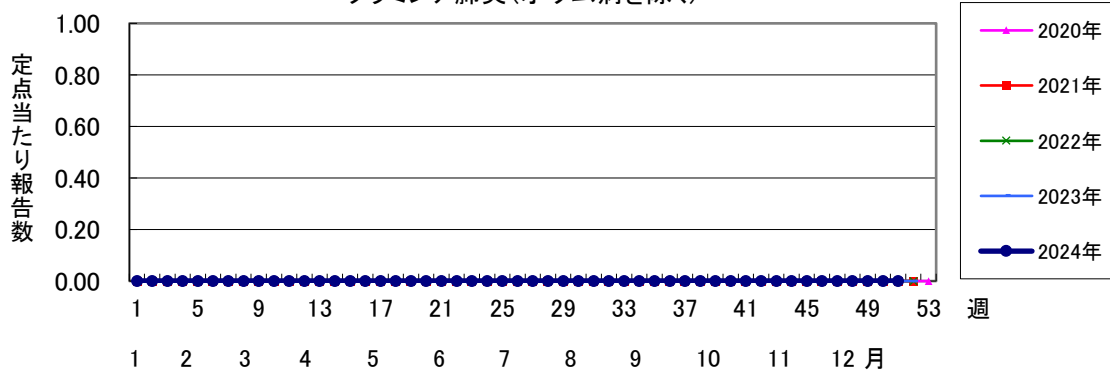
急性出血性結膜炎



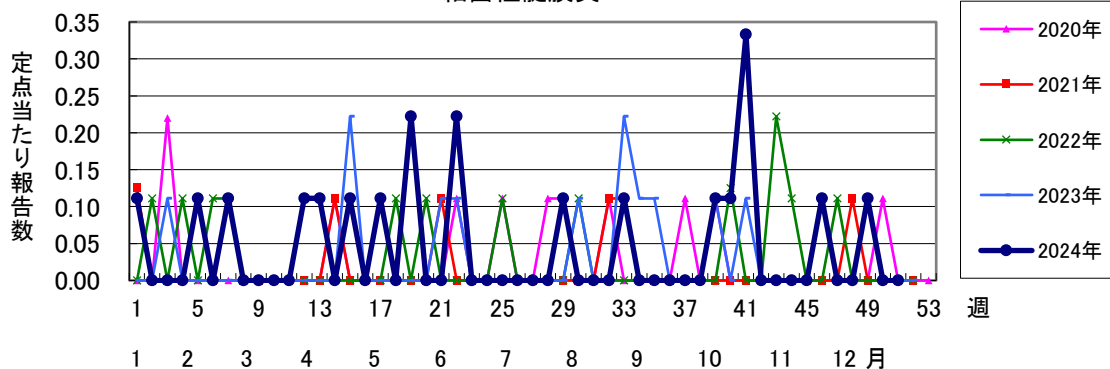
流行性角結膜炎



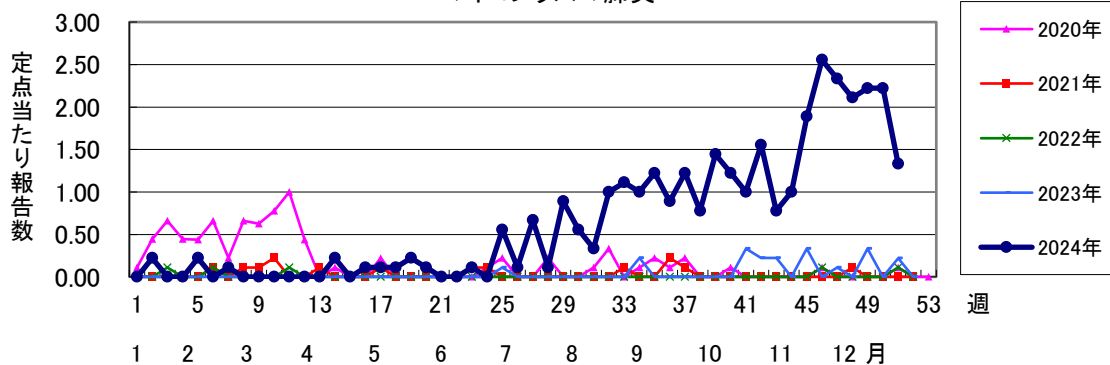
クラミジア肺炎(オウム病を除く)



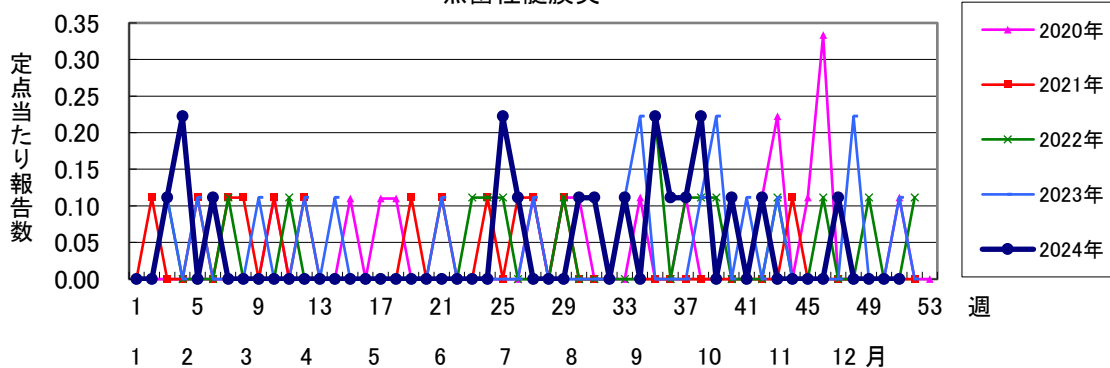
細菌性髄膜炎



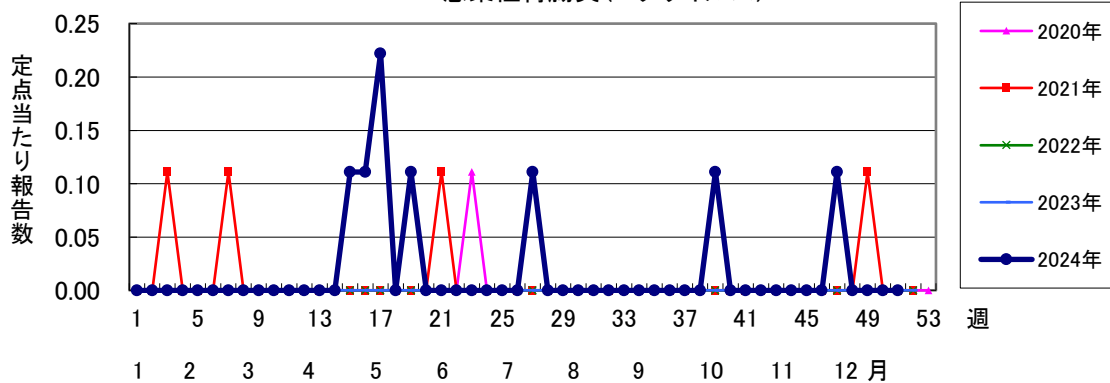
マイコプラズマ肺炎



無菌性髄膜炎



感染性胃腸炎(ロタウイルス)



2024年		第 51 週 保健所別、年齢群別報告数(男女合計)													No.1				
		野	柏	松	市	船	習	千	印	香	海	山	長	夷	安	君	市	合	
		田	市	戸	川	市	志	葉	旛	取	匝	武	生	隅	房	津	原	計	
小児科定点数		4	8	13	11	11	10	18	16	3	2	4	4	3	4	8	7	126	
RSウイルス感染症	～5ヶ月			1				1										2	
	～11ヶ月	1	2		1	1		1									1	7	
	1歳	2	2					1										5	
	2歳		1		1			1	1						1			5	
	3歳							1										1	
	4歳																		
	5歳																		
	6歳																		
	7歳																		
	8歳																		
	9歳																		
10～14歳																			
15～19歳																			
20歳以上																			
合計		3	5	1	2	1		5	1						1		1	20	
咽頭結膜熱	～5ヶ月																		
	～11ヶ月																		
	1歳	1		2	1	1	2			1								8	
	2歳						3	1					1				1	5	
	3歳		1			1			1			1					1	5	
	4歳			3		1					1	1						6	
	5歳															1		1	
	6歳											1						1	
	7歳			1					2							1		4	
	8歳																		
	9歳	1				1												2	
10～14歳	1	1						1									3		
15～19歳																			
20歳以上	1	1	1												1		4		
合計		4	3	7	1	4	5	1	4		2	3	1		3	1	39		
A群溶血性レンサ球菌咽頭炎	～5ヶ月			1														1	
	～11ヶ月																		
	1歳			4		1	9		2					1				17	
	2歳	1		7			6	2	1		1		2					20	
	3歳	2		6	1	3	3	3	6		2		5					31	
	4歳	7		12	1	7	6	12	7				2					54	
	5歳	5	1	12	1	2	12	4	9		2		4			1		53	
	6歳	2	1	9	2	8	10	7	11			1	4					55	
	7歳	3		5	2	8	7	4	9		2		3			1		44	
	8歳	2	2	10	2	10	3	7	4		1		2			1		44	
	9歳		1	4		4	5	5	6	1		2	4			1	1	34	
10～14歳	5	2	17	5	13	9	5	9	1			13			2		81		
15～19歳			1		3			1			1	1		1			8		
20歳以上	1	2	5	1		3		3			1	7	1	1	1	3	29		
合計	28	9	93	15	59	73	49	68	2	8	5	47	2	2	7	4	471		
感染性胃腸炎	～5ヶ月						1	3	1								1	6	
	～11ヶ月		1	5	4		5	4	9	2			1			2	1	34	
	1歳		9	13	5	7	6	13	14			1	1			3	5	77	
	2歳		4	16	7	10	4	17	16	2	1		2			4	5	88	
	3歳	1		3	4	3	3	16	8	3	1	1	1			2	1	47	
	4歳	1	4	10	5	17	6	8	8	1		1				1	4	66	
	5歳	1	2	6	8	4	8	15	14	1			2			1		62	
	6歳	1	2	5	4	5	5	9	14		2	2				2	2	53	
	7歳	1	2	5	6	3	2	8	5	1			2		1	2	2	40	
	8歳	1	2	7	5	5	5	9	6			1	1					43	
	9歳	1	2	6	4	3		2	3	2			1			1	4	29	
10～14歳		9	4	10	10	2	8	9	1		3			1	1	1	59		
15～19歳		1	1					1	2						1		6		
20歳以上		4				3		9	6			6		2	8	7	49		
合計	7	42	81	66	67	50	112	117	21	4	9	17		5	28	33	659		

2024年		第 51 週 保健所別、年齢群別報告数(男女合計)													No.2			
		野	柏	松	市	船	習	千	印	香	海	山	長	夷	安	君	市	合
		田	市	戸	川	市	橋	志	葉	取	匝	武	生	隅	房	津	原	計
小児科定点数		4	8	13	11	11	10	18	16	3	2	4	4	3	4	8	7	126
水痘	～5ヶ月 ～11ヶ月							1										1
	1歳							1	1									2
	2歳							1	1									1
	3歳							1	1									1
	4歳				1													1
	5歳			1			1										1	3
	6歳					1					1							2
	7歳					2	1											3
	8歳					1	1											2
	9歳		1	1		1					1							4
	10～14歳			1	2		3	1			6							13
15～19歳																		
20歳以上		1																1
合計		2	3	3	5	7	4		7	1							1	33
手足口病	～5ヶ月 ～11ヶ月			1				1								1	1	4
	1歳		2	4	1	2	1	2					3			1		16
	2歳	2		4		1		4	2			1	5			4	2	25
	3歳	1		4		2	2	4	2	1			4				1	21
	4歳	1	1			4		3	1				2					12
	5歳	1		2		3	2	6	1		2		2					19
	6歳			3	1		2	1	1	1						1	1	11
	7歳					1		2	1	1			1			1	1	8
	8歳	1				1	1	3	1	2			2					11
	9歳							1					2					3
	10～14歳						2		1							1		4
15～19歳										1		1					2	
20歳以上				2						1		2			2		7	
合計		6	3	18	4	14	10	27	10	6	3	1	24		11	6	143	
伝染性紅斑	～5ヶ月 ～11ヶ月					1												1
	1歳	1	1		1				1			1			1			6
	2歳	1	1	1	2	4	2						2					13
	3歳		7	9	3	6	1	1			2		1					30
	4歳	1	4	3	7	8	4	1	1	1			1			2		33
	5歳	1	5	10	11	3	5	4	2			1	3		1	4	1	51
	6歳	2	7	8	5	3	1	3	1	1	1		1		1	2	1	37
	7歳		3	5	3	11	3	3	2			1	3			1		35
	8歳	1	3	6	1	3	1	3	1		2		3		1			25
	9歳		5	3	3	2	4	2	1		1		2					23
	10～14歳		1	2	2	5		2	1				3		1			17
15～19歳							1	1								1	3	
20歳以上				1								1				1	3	
合計		7	37	47	39	46	21	20	11	2	6	2	21		5	10	3	277
突発性発しん	～5ヶ月 ～11ヶ月					2											1	3
	1歳				1	1	1	5	3	1								12
	2歳	1		2	2	2		4										11
	3歳																	
	4歳																	
	5歳																	
	6歳																	
	7歳																	
	8歳																	
	9歳																	
	10～14歳																	
15～19歳																		
20歳以上																		
合計		1		2	3	5	1	9	3	1							1	26

2024年		第 51 週 保健所別、年齢群別報告数(男女合計)													No.3				
		野	柏	松	市	船	習	千	印	香	海	山	長	夷	安	君	市	合	
		田	市	戸	川	市	橋	志	葉	旛	取	匝	武	生	隅	房	津	原	計
小児科定点数		4	8	13	11	11	10	18	16	3	2	4	4	3	4	8	7	126	
ヘルパンギーナ	～5ヶ月 ～11ヶ月																		
	1歳																		
	2歳																		
	3歳																		
	4歳																		
	5歳																		
	6歳																		
	7歳																		
	8歳																		
	9歳																		
	10～14歳																		
15～19歳																			
20歳以上																			
合計																			
流行性耳下腺炎	～5ヶ月 ～11ヶ月																		
	1歳																		
	2歳																		
	3歳																		
	4歳	1	1															2	
	5歳					1		1										2	
	6歳																		
	7歳																		
	8歳																		
	9歳																		
	10～14歳																		
15～19歳																			
20歳以上																			
合計		1	1			1		1									4		

2024年		第 51 週 保健所別、年齢群別報告数(男女合計)														No.4		
		野	柏	松	市	船	習	千	印	香	海	山	長	夷	安	君	市	合
		田	市	戸	川	市	志	葉	旛	取	匝	武	生	隅	房	津	原	計
インフルCOVID-19定点数		7	13	22	18	17	15	28	24	6	4	6	7	5	7	13	11	203
インフル エンザ	～5ヶ月	3	1	2		1	1			2	2	4				2	1	19
	～11ヶ月	2	4	6	3	13	10	4	7	2	2	1				8	2	64
	1歳	4	6	35	12	17	16	23	22	1	10	7	9		1	20	12	195
	2歳	11	11	31	16	21	22	14	30	4	9	9	13	2	2	33	10	238
	3歳	6	11	38	18	24	22	37	34	1	10	7	7	2	4	46	10	277
	4歳	5	21	53	24	34	46	37	42	1	13	12	11	1	2	32	13	347
	5歳	12	15	58	26	30	45	42	55	6	16	7	21	7	2	30	20	392
	6歳	17	28	58	33	67	40	68	71	4	14	11	17	9	5	36	17	495
	7歳	17	33	52	36	65	76	51	98	11	27	12	11	4	6	29	25	553
	8歳	21	21	48	50	64	102	64	81	6	24	17	30	9	5	51	29	622
	9歳	8	35	66	38	75	99	66	78	9	18	9	10	6	6	66	26	615
	10～14歳	52	135	420	165	236	351	250	309	69	108	94	60	79	26	223	128	2705
	15～19歳	12	66	125	83	93	103	52	163	46	24	16	32	25	20	97	77	1034
	20～29歳	15	40	115	78	63	69	48	80	32	9	19	33	21	5	54	56	737
30～39歳	9	55	101	64	90	45	37	94	27	17	20	28	13	18	114	54	786	
40～49歳	10	86	148	103	127	133	65	146	52	30	35	53	36	33	135	89	1281	
50～59歳	10	69	152	99	86	77	62	106	33	23	30	46	28	32	102	53	1008	
60～69歳	4	28	51	31	24	27	19	61	16	14	12	28	25	21	35	22	418	
70～79歳	5	19	39	15	11	16	15	35	9	8	7	10	12	13	26	21	261	
80歳以上	1	7	28	5	11	12	3	27	4	7	3	10	6	4	3	9	140	
合計		224	691	1626	899	1152	1312	957	1539	335	385	332	429	285	205	1142	674	12187
新型 コロナ ウイル ス感 染症	～5ヶ月			2		1			1						1		1	6
	～11ヶ月	1	1	2		2					1	1			1	2	1	12
	1歳		3	4	2	4	1	2	5			2	1		1	1		26
	2歳	1		1	1	1	1		1						1	3		10
	3歳				1	1	2		2							1		7
	4歳		1	1		2		2	1							2	1	10
	5歳						2		4					1			2	9
	6歳		1		1			2	4							3	1	12
	7歳	1	2		1			1	1								1	7
	8歳					1			4	1	1							7
	9歳								2								1	8
	10～14歳	1	8	8	5	3	9	3	7	1	2	1	3	2		1	2	56
	15～19歳	1	6	12	1		6	2	9	2	1	3	5		2	8	8	66
	20～29歳	1	11	15	4	1	10	9	15	6	1	3	8	2	2	9	10	107
30～39歳	1	12	22	12	14	6	5	25	5		4	11	1	2	17	14	151	
40～49歳	1	14	23	8	13	7	11	38	6	1	5	8	4		12	11	162	
50～59歳	3	9	23	13	21	5	10	33	11	5	5	11	6	3	11	13	182	
60～69歳	3	10	22	4	9	5	8	21	4	1	4	9	4	4	12	8	128	
70～79歳	4	7	14	5	11	1	9	12	1	3	5	7	10	4	16	8	117	
80歳以上		9	24	4	18	7	6	9	1	4	3	8	1	1	5	4	104	
合計		18	94	174	65	103	62	70	194	38	20	36	71	31	22	103	86	1187

2024年 第51週 保健所別、年齢群別報告数(男女合計)		No.5																
		野田	柏市	松戸市	市川	船橋市	習志野市	千葉市	印旛	香取	海匝	山武	長生	夷隅	安房	君津	市原	合計
眼科	定点数	1	2	5	3	3	3	5	4	1	1	1	1	1	1	2	2	35
急性出血性結膜炎	～5ヶ月～11ヶ月																	
	1歳																	
	2歳																	
	3歳																	
	4歳																	
	5歳																	
	6歳																	
	7歳																	
	8歳																	
	9歳																	
	10～14歳																	
	15～19歳																	
	20～29歳																	
30～39歳								1										
40～49歳																		
50～59歳																		
60～69歳																		
70歳以上																		
合計								1										
流行性角結膜炎	～5ヶ月～11ヶ月							1										1
	1歳														1			1
	2歳																	
	3歳																	
	4歳						1											1
	5歳	1																1
	6歳						1		1									2
	7歳																	
	8歳																	
	9歳								2									
	10～14歳				1							1						
	15～19歳				1													
	20～29歳			1			2											
30～39歳					2			2						1				
40～49歳	1			1	2			1										
50～59歳								1										
60～69歳					2	3												
70歳以上								1										
合計		2	1	3	6	7		9			1				2			

※ 千葉県の感染症情報は、千葉県感染症情報センターのホームページを御覧ください。

URL. <https://www.pref.chiba.lg.jp/eiken/c-idsc/index.html>

※ 全国の感染症情報(IDWR)は、国立感染症研究所感染症疫学センターのホームページを御覧ください。

URL. <https://www.niid.go.jp/niid/ja/from-idsc.html>

千葉県結核・感染症週報 2024年 第51週

発行 千葉県衛生研究所
千葉県健康福祉部
千葉県医師会
事務局 千葉県衛生研究所感染疫学研究室内
千葉県感染症情報センター
〒260-8715 千葉市中央区仁戸名町 666-2
TEL. 043(266)6723 FAX. 043(265)5544

本週報は、感染症の予防及び感染症の患者に対する医療に関する法律に基づくものであり、千葉県内の医療従事者、定点医療機関、県及び千葉市保健所の皆様の御協力を得て、千葉県衛生研究所感染疫学研究室内の千葉県感染症情報センターにおいて編集したものです。

また、本週報は速報性を重視しておりますので、今後の調査などの結果に応じて、若干の変更が生ずることがありますが、その場合には週報上にて訂正させていただきます。

なお、週報の内容について、学術的研究、あるいは公衆衛生活動にかかわる業務以外の目的においては、無断転載を禁じます。