

Chiba Weekly Report

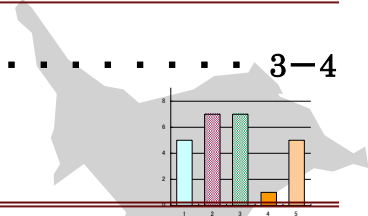
2024 — 第 43 週 — 2024/10/21～2024/10/27

千葉県結核・感染症週報

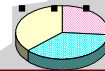
千葉県感染症天気図 2

今週の注目疾患 3-4

インフルエンザ



全数報告疾患集計表 5



定点報告（五類感染症）

疾病別グラフ 6-10

〈男女合計〉

RS ウイルス感染症・咽頭結膜熱・A 群溶血性レンサ球菌咽頭炎・感染性胃腸炎・
水痘・手足口病・伝染性紅斑・突発性発しん・ヘルパンギーナ・
流行性耳下腺炎・インフルエンザ・新型コロナウイルス感染症（COVID-19）・
急性出血性結膜炎・流行性角結膜炎・クラミジア肺炎・細菌性髄膜炎・
マイコプラズマ肺炎・無菌性髄膜炎・感染性胃腸炎（ロタウイルス）

疾患別・保健所別・年齢階級別集計表 11-15

〈男女合計〉

RS ウイルス感染症・咽頭結膜熱・A 群溶血性レンサ球菌咽頭炎・感染性胃腸炎・
水痘・手足口病・伝染性紅斑・突発性発しん・ヘルパンギーナ・
流行性耳下腺炎・インフルエンザ・新型コロナウイルス感染症（COVID-19）・
急性出血性結膜炎・流行性角結膜炎

定点把握対象の五類感染症

千葉県感染症天気図 2024年 第43週

上段は定点当たり報告数

定点当たり報告数＝報告数/定点医療機関数

下段は報告数

定点	疾病名	流行状況	コメント	43週	42週	41週	40週	39週
小児科	小児科定点医療機関数			127	127	127	127	126
	RSウイルス感染症			0.13 17	0.17 22	0.14 18	0.13 16	0.10 12
	咽頭結膜熱			0.10 13	0.12 15	0.14 18	0.07 9	0.13 17
	A群溶血性レンサ球菌咽頭炎		松戸(6.4)、習志野(6.3)、長生(5.8)	2.95 375	2.52 320	2.65 336	3.30 419	2.37 299
	感染性胃腸炎		松戸(5.8)、印旛(4.9)、柏市(4.1)	3.00 381	2.26 287	3.09 392	3.40 432	2.98 375
	水痘		習志野(1.7)、君津(1.4)	0.29 37	0.11 14	0.13 16	0.09 12	0.21 27
	手足口病		海匝(25.0)、長生(23.5)、船橋市(17.6)	12.39 1573	12.47 1584	15.46 1963	11.68 1483	8.43 1062
	伝染性紅斑		長生(3.8)、市原(2.7)、海匝(2.0)	0.80 101	0.80 101	0.59 75	0.47 60	0.32 40
	突発性発しん		海匝(2.0)	0.20 25	0.22 28	0.20 25	0.24 31	0.17 22
	ヘルパンギーナ		市原(1.1)	0.36 46	0.35 45	0.57 72	0.68 86	0.44 55
	流行性耳下腺炎			0.01 1	0.06 7	0.04 5	0.05 6	0.06 8
インフルエンザ / COVID-19	インフルエンザ/COVID-19定点医療機関数			204	204	204	204	202
	インフルエンザ		君津(4.2)、夷隅(3.8)、市川(2.0)	1.16 237	0.83 170	0.90 183	0.91 186	0.85 171
	新型コロナウイルス感染症(COVID-19)		長生(5.7)、香取(4.3)、夷隅(4.2)	2.04 417	2.26 462	3.72 758	4.94 1007	5.32 1074
眼科	眼科定点医療機関数			35	35	35	35	35
	急性出血性結膜炎			0.00 0	0.00 0	0.00 0	0.00 0	0.00 0
	流行性角結膜炎		君津/市原(1.5)、千葉市(1.2)	0.49 17	0.69 24	0.43 15	0.51 18	0.46 16
基幹病院	基幹定点医療機関数			9	9	9	9	9
	クラミジア肺炎(オウム病を除く)			0.00 0	0.00 0	0.00 0	0.00 0	0.00 0
	細菌性髄膜炎			0.00 0	0.00 0	0.33 3	0.11 1	0.11 1
	マイコプラズマ肺炎		10歳未満3例、10代2例、20代1例、50代1例	0.78 7	1.56 14	1.00 9	1.22 11	1.44 13
	無菌性髄膜炎			0.00 0	0.11 1	0.00 0	0.11 1	0.00 0
	感染性胃腸炎(ロタウイルス)			0.00 0	0.00 0	0.00 0	0.00 0	0.11 1
全数	風しん			0	0	0	0	0
	麻しん			0	0	0	0	0

備考



増加



やや増加



変化なし



やや減少



減少

※診断日を基準とします。報告の追加、取り下げ等により、数値は今後変動することがあります。

※COVID-19を除く

【今週の注目疾患】

《インフルエンザ》

2024年第43週における県内のインフルエンザ定点医療機関からの定点当たり報告数は、前週の0.83(人)から増加して1.16(人)となった。2024年第18週以降1.00(人)を下回って推移していたが、流行開始の指標となる1.00(人)を超えた(図1)。患者報告数が多かった地域は、君津4.15(人)、夷隅3.80(人)、市川2.00(人)であった(図2)。

図1: 千葉県の流行シーズン別インフルエンザ定点当たり報告数

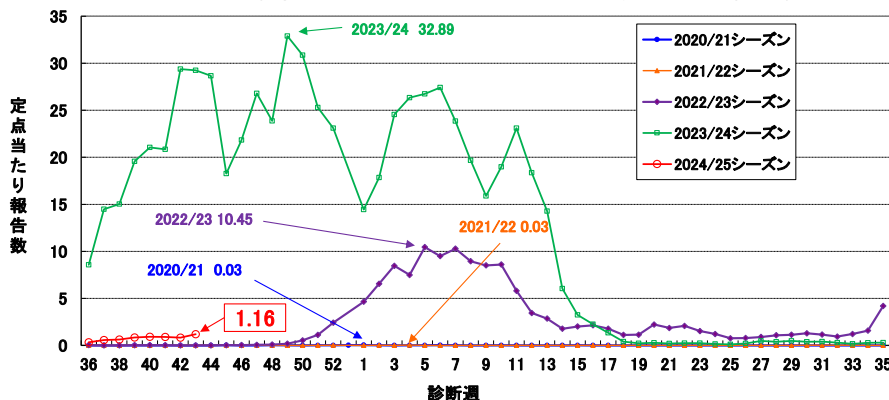
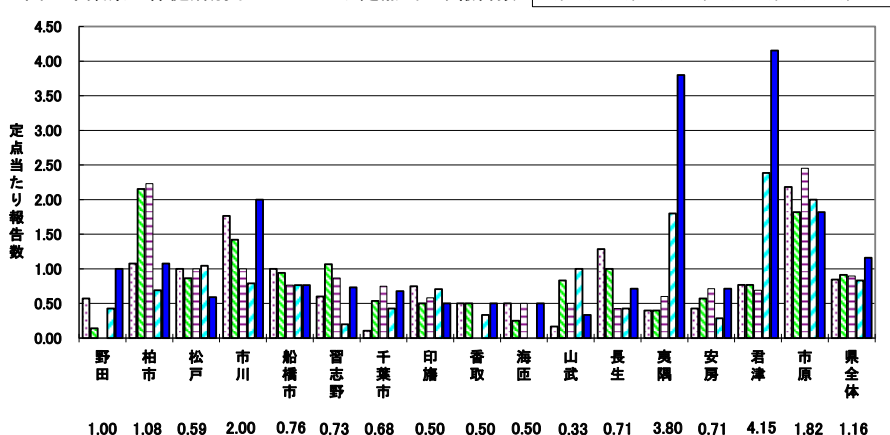


図2: 千葉県の保健所別インフルエンザ定点当たり報告数



2024年第37週に県内の小学校において2024/25シーズン(2024年第36週から2025年第35週までの期間)初となるインフルエンザ(インフルエンザ様疾患を含む)の集団発生による学級閉鎖の報告があり、その後も県内の複数の施設で学級閉鎖が散見されている^{1,2,3)}。

近隣の自治体では、2024年第41週(前々週)にインフルエンザ定点当たり報告数が茨城県で1.23(人)となっており、流行開始の指標である1.00(人)を既に上回っている³⁾(表)。

表 2024年第38週から第42週までの全国及び近隣自治体のインフルエンザ定点当たり報告数

	38週	39週	40週	41週	42週
全国	0.55	0.63	0.77	0.89	0.73
千葉県	0.63	0.85	0.89	0.91	0.83
茨城県	0.43	0.62	0.83	1.23	1.47
埼玉県	0.54	0.40	0.48	0.70	0.44
東京都	0.59	0.69	0.80	0.94	0.74
神奈川県	0.62	0.53	0.70	0.94	0.68

2024年第43週に報告のあった計237例のうち、209例について定点医療機関の協力による迅速診断結果の報告があった。209例中A型202例（96.7%）、B型3例（1.4%）、A and B型（A型とB型両方陽性）1例（0.5%）、A or B型（型非鑑別キットで陽性）3例（1.4%）であった（図3）。

図3a: 2024/25シーズン千葉県におけるインフルエンザ型別迅速診断報告数

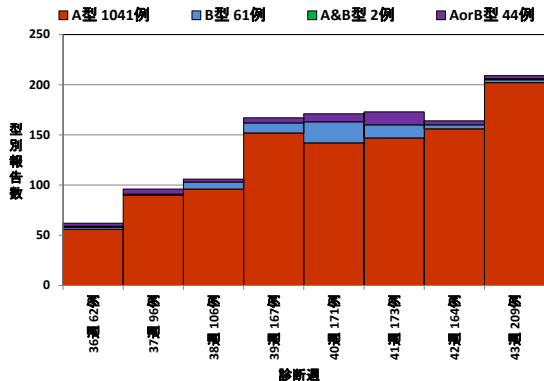
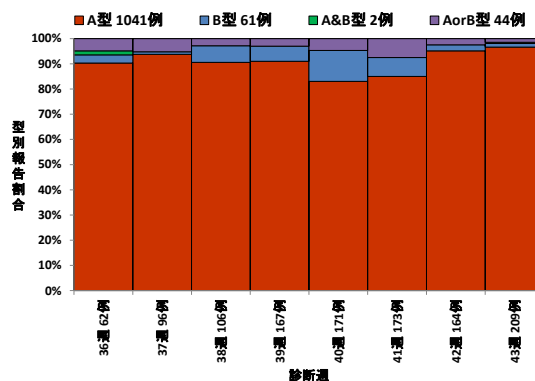


図3b: 2024/25シーズン千葉県におけるインフルエンザ型別迅速診断報告割合



インフルエンザはインフルエンザウイルスに感染することによって起こる病気である。38℃以上の発熱、頭痛、関節痛、筋肉痛、全身倦怠感等の症状が比較的急速に現れるのが特徴であるほか、普通の風邪と同じように、咽頭痛、鼻汁、咳等の症状も見られる。小児ではまれに急性脳症を発症し、高齢者や免疫力が低下している患者の場合には肺炎を伴う等重症化する危険性が高い。

予防するための有効な方法としては、①ワクチン接種、②外出後の手洗い、③適度な湿度の保持、④十分な休養とバランスの取れた栄養摂取、⑤人混みや繁華街への外出を控える、⑥室内ではこまめに換気をする等が挙げられる^{4,5)}。

■参考

1)船橋市：インフルエンザ様疾患の感染拡大防止について

<https://www.city.funabashi.lg.jp/kenkou/kansenshou/001/p112054.html>

2)千葉県健康福祉部疾病対策課：インフルエンザ様疾患による学級閉鎖について（令和6年9月25日）

<https://www.pref.chiba.lg.jp/shippei/press/2024/influenza-like-illness.html>

3)厚生労働省：2024年10月25日インフルエンザの発生状況について

<https://www.mhlw.go.jp/content/001320491.pdf>

4)千葉県健康福祉部疾病対策課：インフルエンザから身を守ろう

<https://www.pref.chiba.lg.jp/shippei/kansenshou/influenza/influenza-yobou.html>

5)厚生労働省：令和5年度インフルエンザ Q&A

https://www.mhlw.go.jp/stf/seisakunitsuite/bunya/kenkou_iryou/kenkou/kekkaku-kansenshou/infuleenza/QA2023.html

第43週全数報告疾患集計表

一類感染症	今週	累計(年)
エボラ出血熱	0	0
クリミア・コンゴ出血熱	0	0
痘そう	0	0
南米出血熱	0	0
ペスト	0	0
マールブルグ病	0	0
ラッサ熱	0	0

二類感染症	今週	累計(年)
急性灰白髄炎	0	0
結核	12	693
ジフテリア	0	0
重症急性呼吸器症候群(SARS)	0	0
中東呼吸器症候群(MERS)	0	0
鳥インフルエンザ(H5N1)	0	0
鳥インフルエンザ(H7N9)	0	0

三類感染症	今週	累計(年)
コレラ	0	0
細菌性赤痢	0	6
腸管出血性大腸菌感染症	4	155
腸チフス	0	2
パラチフス	0	0

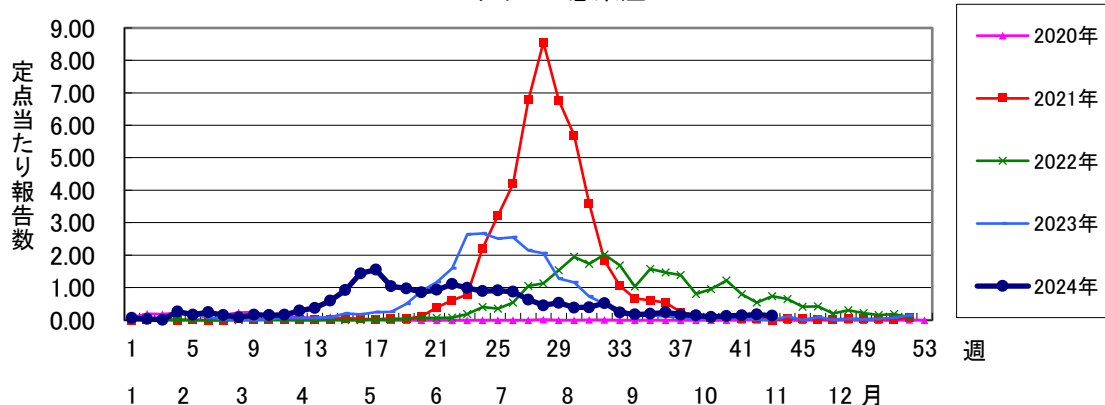
四類感染症(その1)	今週	累計(年)
E型肝炎	0	40
ウエストナイル熱(ウエストナイル脳炎を含む)	0	0
A型肝炎	0	5
エキノコックス症	0	0
エムポックス	0	0
黄熱	0	0
オウム病	0	1
オムスク出血熱	0	0
回帰熱	0	0
キャサヌル森林病	0	0
Q熱	0	0
狂犬病	0	0
コクシジオイデス症	0	0
ジカウイルス感染症	0	0
重症熱性血小板減少症候群(SFTS)	0	0
腎症候性出血熱	0	0
西部ウマ脳炎	0	0
ダニ媒介脳炎	0	0
炭疽	0	0
チクングニア熱	0	0
つつが虫病	2	21
デング熱	0	17
東部ウマ脳炎	0	0
鳥インフルエンザ(H5N1及びH7N9を除く)	0	0
ニパウイルス感染症	0	0

四類感染症(その2)	今週	累計(年)
日本紅斑熱	0	29
日本脳炎	0	2
ハンタウイルス肺症候群	0	0
Bウイルス病	0	0
鼻疽	0	0
ブルセラ症	0	2
ベネズエラウマ脳炎	0	0
ヘンドラウイルス感染症	0	0
発しんチフス	0	0
ボツリヌス症	0	0
マラリア	0	4
野兔病	0	0
ライム病	0	1
リッサウイルス感染症	0	0
リフトバレー熱	0	0
類鼻疽	0	1
レジオネラ症	1	96
レプトスピラ症	0	0
ロッキー山紅斑熱	0	0

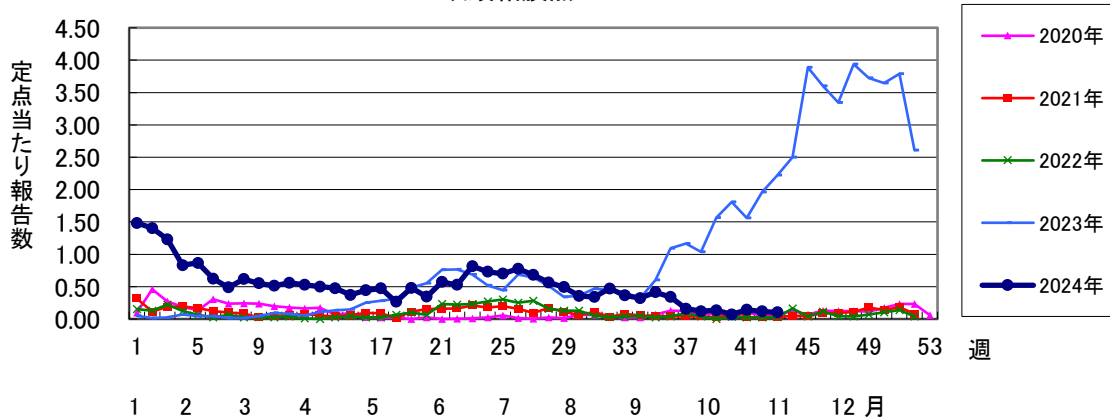
五類感染症(全数)	今週	累計(年)
アメーバ赤痢	0	23
ウイルス性肝炎(E型肝炎及びA型肝炎を除く)	0	12
カルバペネム耐性腸内細菌目細菌感染症	1	101
急性弛緩性麻痺	0	0
急性脳炎(ウエストナイル脳炎、西部ウマ脳炎、ダニ媒介脳炎、東部ウマ脳炎、日本脳炎、ベネズエラウマ脳炎及びリフトバレー熱を除く)	2	65
クリプトスポリジウム症	0	0
クワイツフェルト・ヤコブ病	0	11
劇症型溶血性レンサ球菌感染症	1	77
後天性免疫不全症候群	2	26
ジアルジア症	0	1
侵襲性インフルエンザ菌感染症	0	16
侵襲性髄膜炎菌感染症	0	4
侵襲性肺炎球菌感染症	2	81
水痘(入院例)	1	16
先天性風しん症候群	0	0
梅毒	4	372
播種性クリプトコックス症	0	6
破傷風	0	3
バンコマイシン耐性黄色ブドウ球菌感染症	0	0
バンコマイシン耐性腸球菌感染症	0	9
百日咳	2	44
風しん	0	0
麻しん	0	0
薬剤耐性アシネトバクター感染症	0	0

新型インフルエンザ等感染症	今週	累計(年)
新型インフルエンザ	0	0
再興型インフルエンザ	0	0

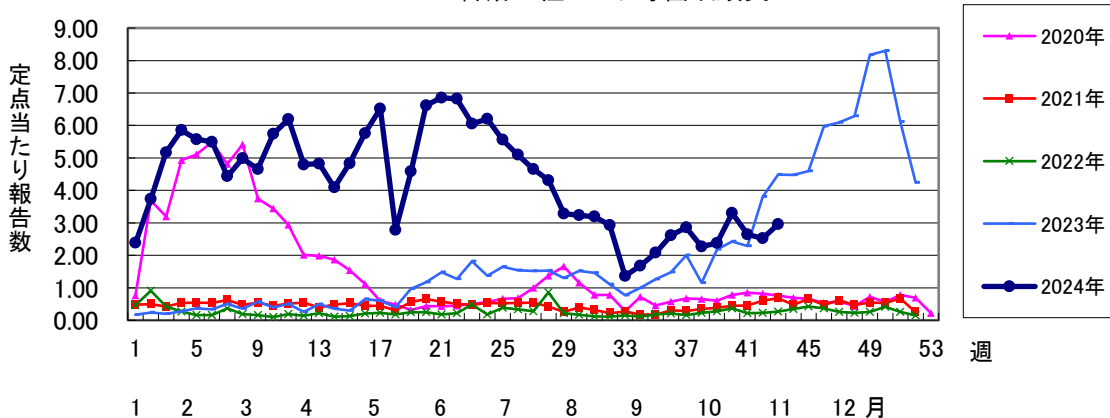
RSウイルス感染症



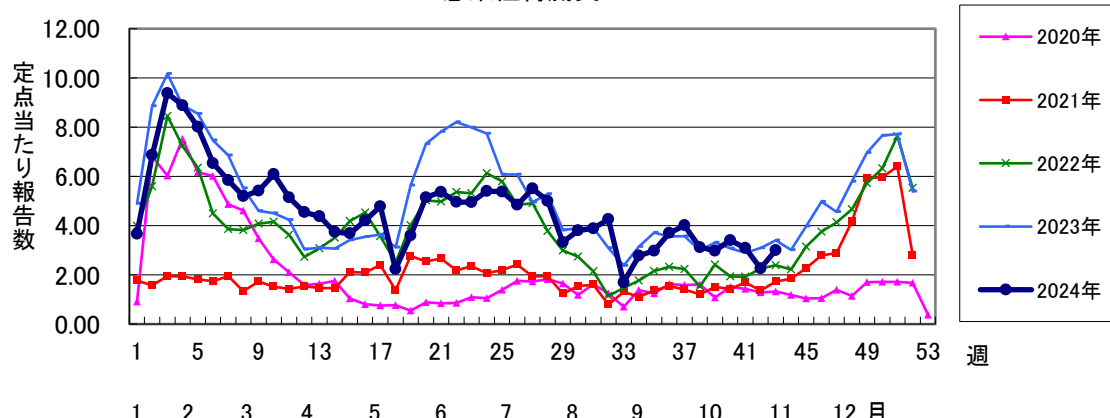
咽頭結膜熱

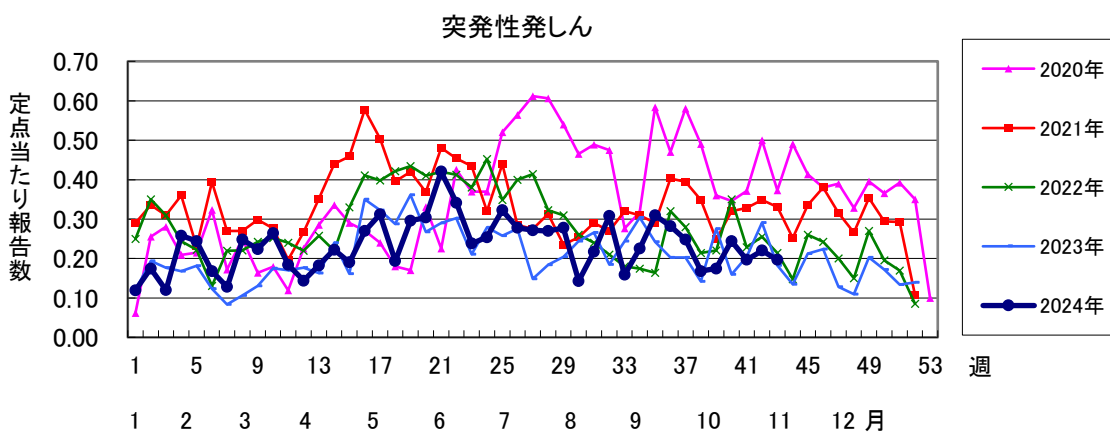
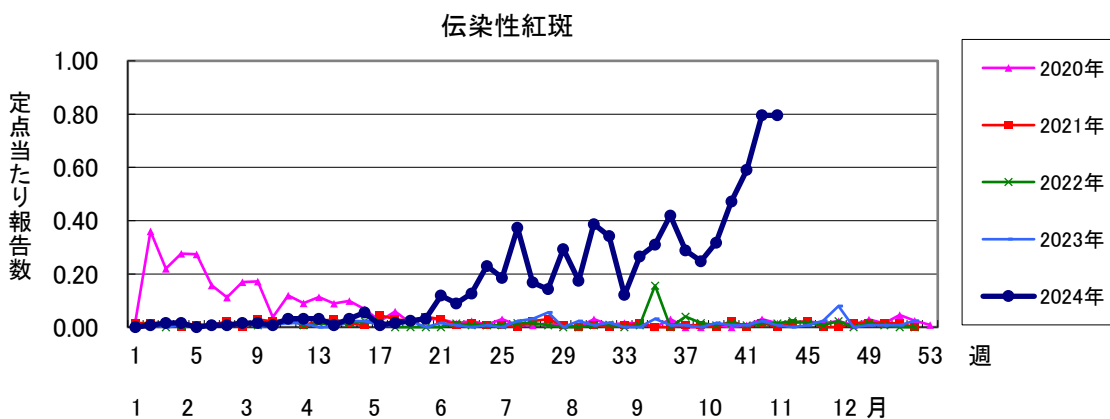
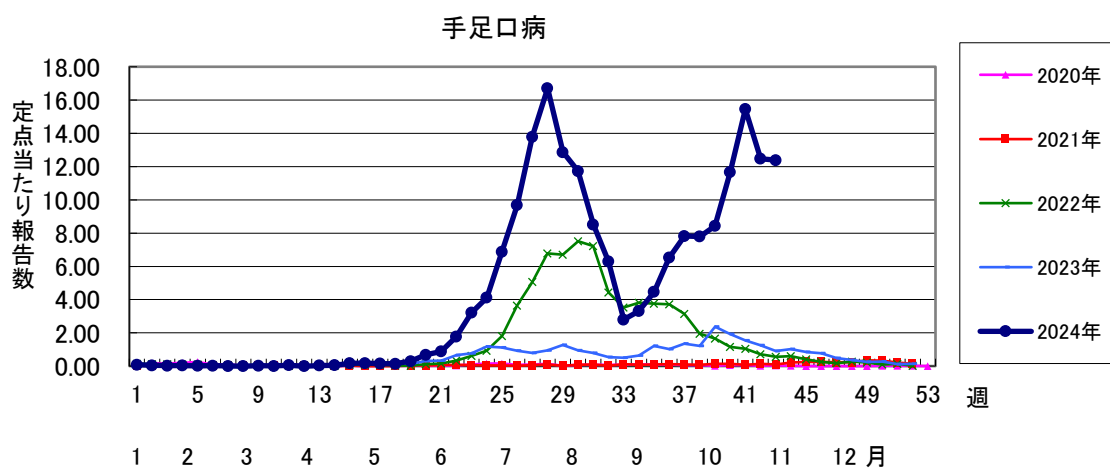
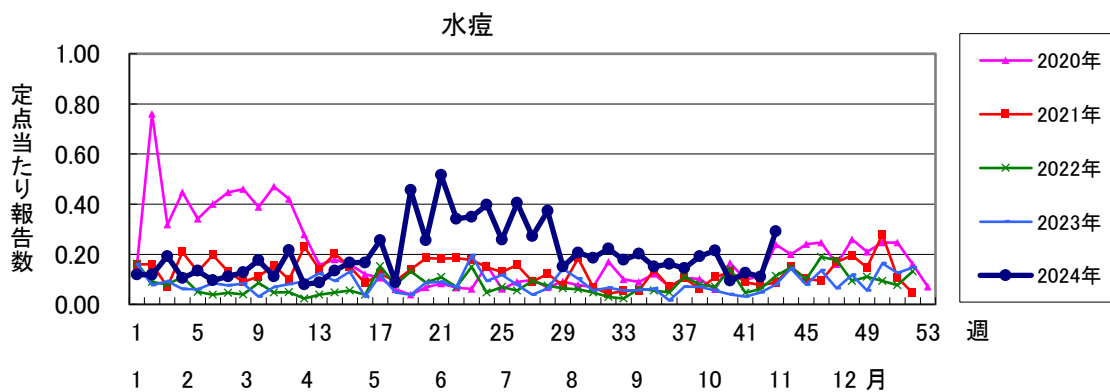


A群溶血性レンサ球菌咽頭炎

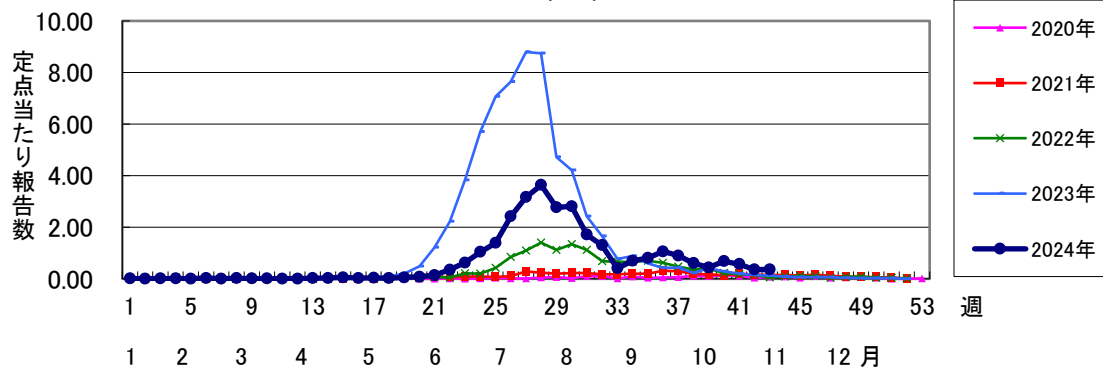


感染性胃腸炎

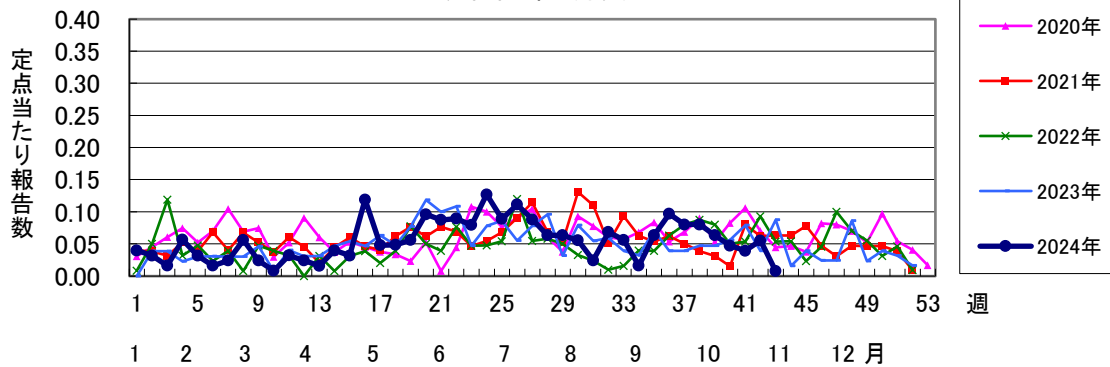




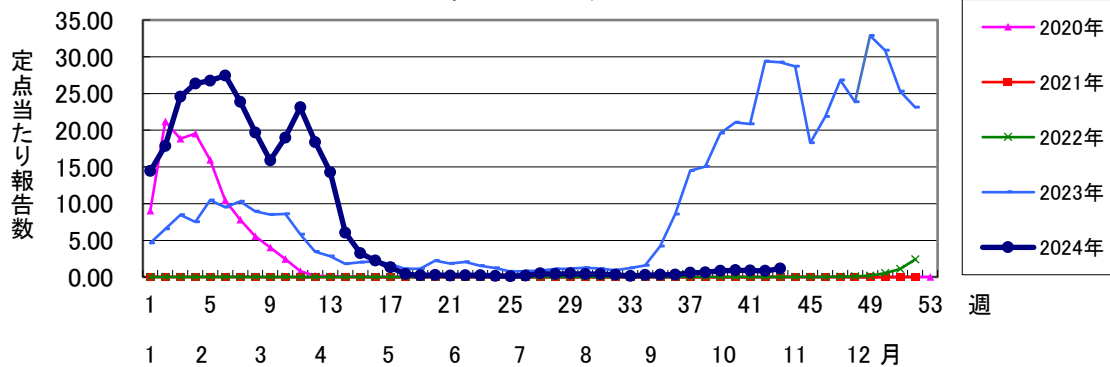
ヘルパンギーナ



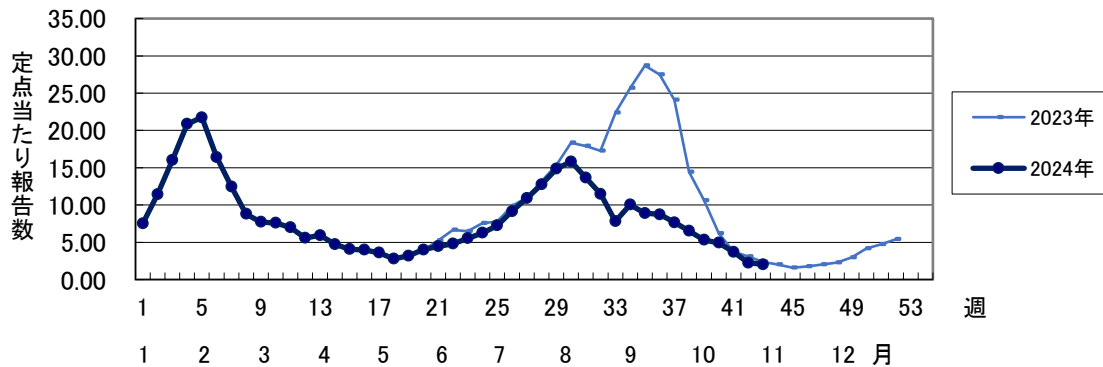
流行性耳下腺炎



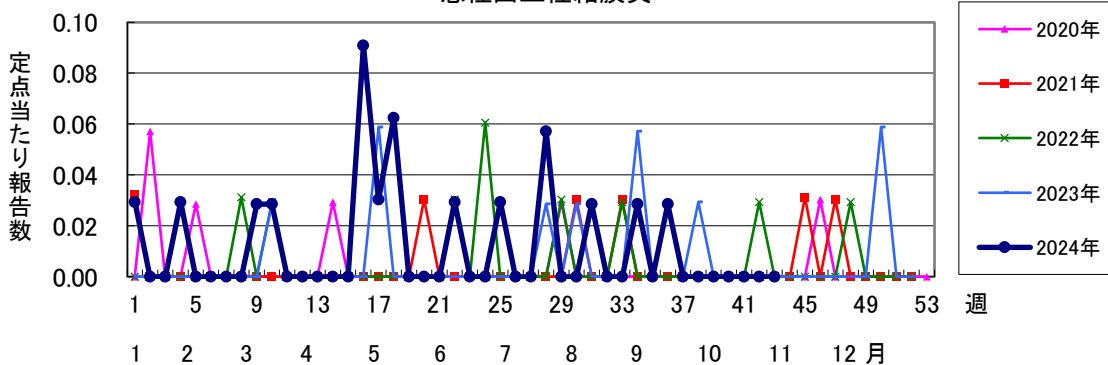
インフルエンザ



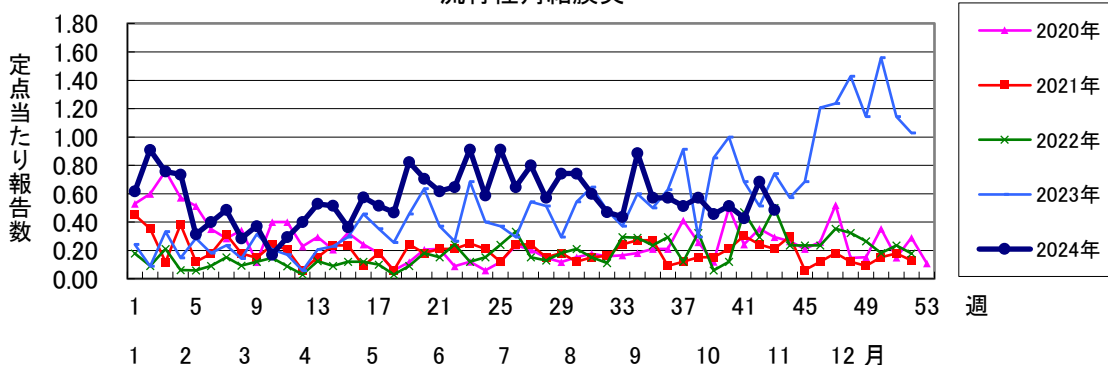
新型コロナウイルス感染症



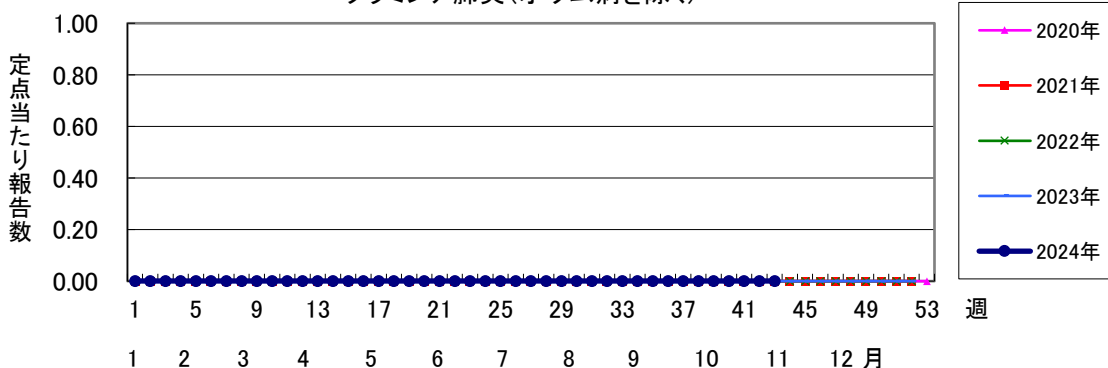
急性出血性結膜炎



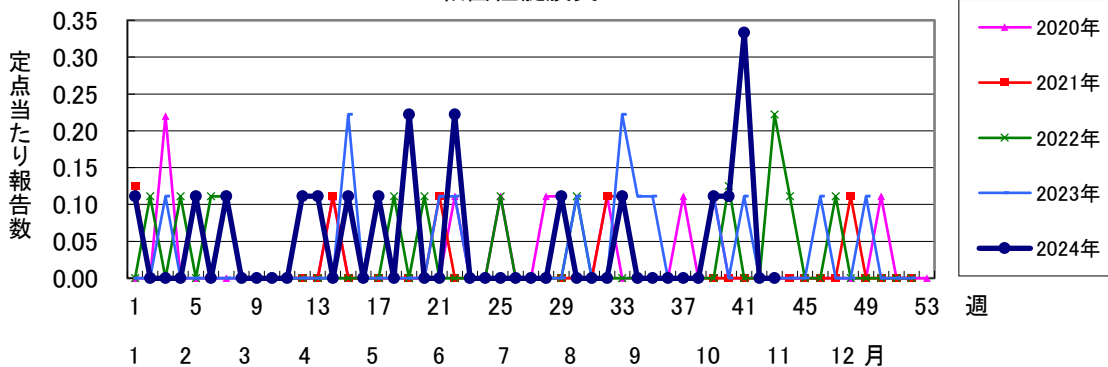
流行性角結膜炎



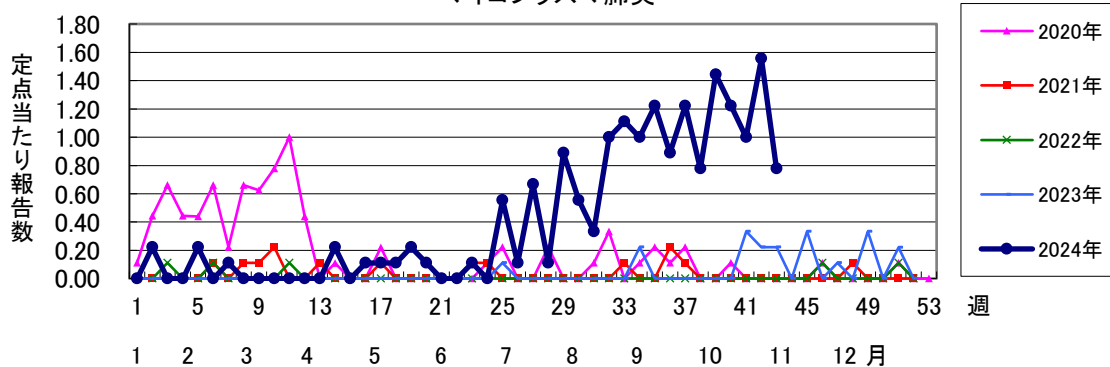
クラミジア肺炎(オウム病を除く)



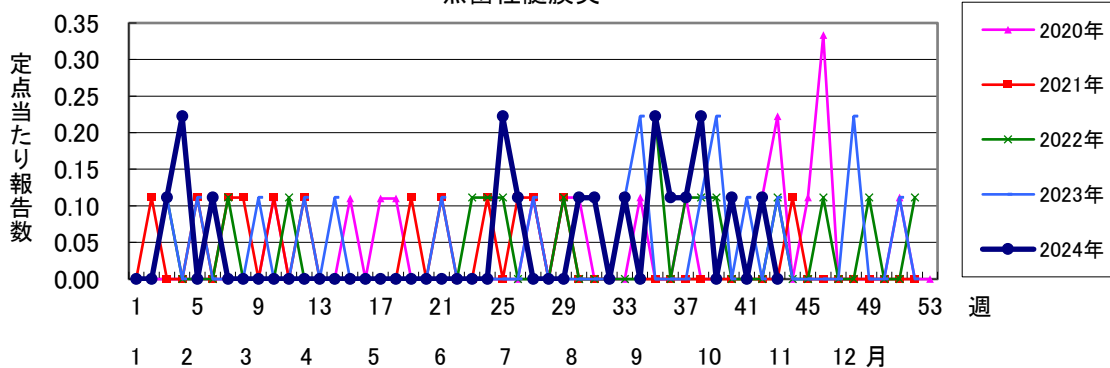
細菌性髄膜炎



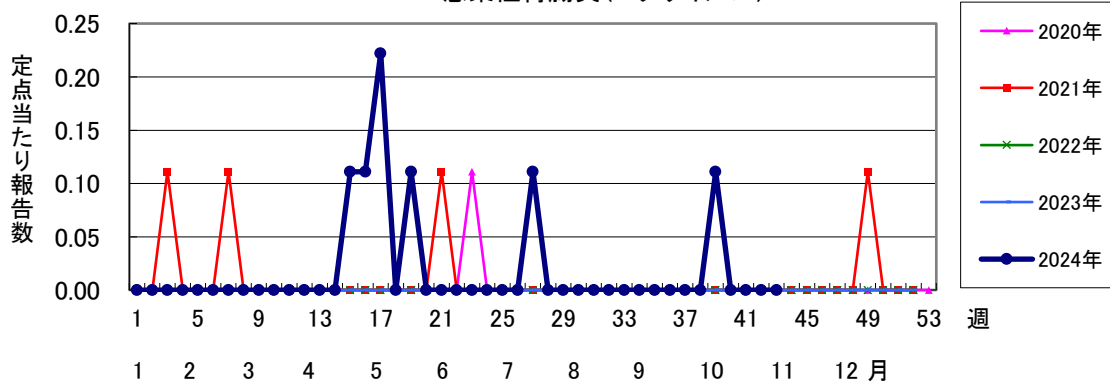
マイコプラズマ肺炎



無菌性髄膜炎



感染性胃腸炎(ロタウイルス)



2024年		第 43 週 保健所別、年齢群別報告数(男女合計)														No.1			
		野	柏	松	市	船	習	千	印	香	海	山	長	夷	安	君	市	合	
		田	市	戸	川	市	志	葉	旛	取	匝	武	生	隅	房	津	原	計	
小児科定点数		4	8	13	12	11	10	18	16	3	2	4	4	3	4	8	7	127	
RSウイルス感染症	～5ヶ月			1									1				1	3	
	～11ヶ月				3	1												4	
	1歳		1		3	1	1											6	
	2歳				1				2									3	
	3歳																		
	4歳								1									1	
	5歳																		
	6歳																		
	7歳																		
	8歳																		
9歳																			
10～14歳																			
15～19歳																			
20歳以上																			
合計			1	1	7	2	1		3				1				1	17	
咽頭結膜熱	～5ヶ月																		
	～11ヶ月				1													1	
	1歳						1		1				1					3	
	2歳					1			1									2	
	3歳																		
	4歳								1									1	
	5歳		1		1				1									3	
	6歳								1							1		2	
	7歳																		
	8歳																		
9歳																			
10～14歳								1										1	
15～19歳																			
20歳以上																			
合計			1		2	1	1		6				1			1		13	
A群溶血性レンサ球菌咽頭炎	～5ヶ月							1	1	1								1	
	～11ヶ月																		
	1歳			4			9		1		1							15	
	2歳	1		4		1	5	1	3				2					17	
	3歳	1		6	2	1	9	2	3			1						25	
	4歳		3	7	2	1	6	3	4									26	
	5歳	1	5	8	4	4	1	1	1				1	1				27	
	6歳	1	3	7	1	9	7	4	4		4		1					41	
	7歳		2	12	4	4	9	4	9				1			1		46	
	8歳	5	5	7	1	9		6	7				3					43	
9歳		3	2	1	4	1	3	8	1			1			1		25		
10～14歳	2	6	20	2	16	7	10	6		1		6			1		77		
15～19歳			1		1	1		1				4				1	9		
20歳以上		2	5	2		7		1			2	4					23		
合計	11	29	83	19	50	63	34	48	1	6	3	23	1		3	1	375		
感染性胃腸炎	～5ヶ月							1	1	1								3	
	～11ヶ月		5	8	1	1		2	12		1						2	32	
	1歳		1	14	6	1	2	6	18		2	3	1			1	2	57	
	2歳	2	4	11	3	3	2	10	11	2	2	1	1				3	55	
	3歳		4	4	5	3	1	7	5	1	1					1		32	
	4歳	1	3	10	3	4		7	7		1					3	2	41	
	5歳		2	4	3	3	2	3	6			1	1				1	26	
	6歳		3	3	2	3	1	6	6							3		27	
	7歳		1	5	2	1	2	1	3		1					2		18	
	8歳	1	1	6	2	2		2	1				1			3		19	
9歳			3	2	3		5	4								1	18		
10～14歳		4	7	3	3	1	7	2	1						1		29		
15～19歳								1	1						1	1	4		
20歳以上		5		4			1	2	3		2	1			2		20		
合計	4	33	75	36	27	12	58	79	8	8	7	5		1	16	12	381		

2024年		第 43 週 保健所別、年齢群別報告数(男女合計)														No.2		
		野	柏	松	市	船	習	千	印	香	海	山	長	夷	安	君	市	合
		田	市	戸	川	市	志	葉	旛	取	匝	武	生	隅	房	津	原	計
小児科定点数		4	8	13	12	11	10	18	16	3	2	4	4	3	4	8	7	127
水痘	～5ヶ月 ～11ヶ月																	
	1歳						1				2							3
	2歳						1									1		2
	3歳						2											2
	4歳						3									2		5
	5歳						1	1								2		4
	6歳						2									1		3
	7歳						1									1		2
	8歳						1	2								1		4
	9歳						2	3								1		6
	10～14歳			1			1			1						2		5
15～19歳																		
20歳以上									1									1
合計				1		3	17	1	2		2				11			37
手足口病	～5ヶ月 ～11ヶ月			1	1			2	1		1	1						7
	1歳		8	7	3	7	6	10	11	3	4	1	7			1	1	69
	2歳	7	18	23	13	24	14	38	32	3	13	2	21	1	3	19	4	235
	3歳	2	14	29	12	15	8	33	27	11	6	8	10		3	11	3	192
	4歳	1	19	25	17	22	13	30	41	7	7	3	18		1	8	2	214
	5歳	4	7	23	14	32	21	46	28	11	7	4	9	1	1	11	2	221
	6歳		9	21	6	19	12	42	32	7	4	7	3		1	10	7	180
	7歳	1	7	15	7	23	18	22	29	2	3	1	15		4	2	3	152
	8歳	1	4	13	1	17	16	12	15	1	2	1	6			7	6	102
	9歳		1	6	4	21	7	13	9	2	1	2	3		1	4	4	78
	10～14歳		1	6		7	8	13	3		2							40
15～19歳		2	8	2	7	8	13	5	3		1	2		1	5	3	60	
20歳以上			1	1		2		1						1			6	
合計		16	95	178	81	194	134	275	236	51	50	33	94	2	17	81	36	1573
伝染性紅斑	～5ヶ月 ～11ヶ月												1					1
	1歳								1								3	4
	2歳			1		1			1				3				5	11
	3歳		1	3	1		1		1				2				1	10
	4歳		1	3	1			1	2		1	1	1			1	1	13
	5歳			5	1	1	2				1	1	1			2	1	15
	6歳		1	1	2			1	1				2		4		3	15
	7歳		1	2		6					1		2			3	1	16
	8歳	1		2	1	1		1					3				1	10
	9歳					1					1							2
	10～14歳																2	2
15～19歳																		
20歳以上		1														1		2
合計		1	5	17	6	10	3	3	6		4	2	15		4	6	19	101
突発性発しん	～5ヶ月 ～11ヶ月				1		2	2	1									6
	1歳	1	1					1	1		3		1		1	1	1	11
	2歳	1		1		1												3
	3歳					1	1	1	1									4
	4歳										1							1
	5歳																	
	6歳																	
	7歳																	
	8歳																	
	9歳																	
	10～14歳																	
15～19歳																		
20歳以上																		
合計		2	1	1	1	2	3	4	3		4		1		1	1	1	25

2024年 第43週 保健所別、年齢群別報告数(男女合計)		No.3																	
		野田	柏市	松戸市	市川	船橋市	習志野市	千葉市	印旛	香取	海浜	山武	長生	夷隅	安房	君津	市原	合計	
小児科定点数		4	8	13	12	11	10	18	16	3	2	4	4	3	4	8	7	127	
ヘルパンギーナ	～5ヶ月								1									1	
	～11ヶ月																2	2	
	1歳		4			3			2									9	
	2歳	1					1	1	3								3	9	
	3歳							1			1						1	3	
	4歳							3								1		4	
	5歳		2					1									1	4	
	6歳			1					1									2	
	7歳				1													1	2
	8歳	1			1				2										4
	9歳		1						2										3
	10～14歳				1				1										2
	15～19歳																		
20歳以上									1									1	
合計		2	7	1	3	3	1	11	8			1				1	8	46	
流行性耳下腺炎	～5ヶ月																		
	～11ヶ月																		
	1歳																		
	2歳																		
	3歳																		
	4歳																		
	5歳																		
	6歳																		
	7歳																		
	8歳								1										1
9歳																			
10～14歳																			
15～19歳																			
20歳以上																			
合計									1									1	

2024年 第43週 保健所別、年齢群別報告数(男女合計) No.4

		野田	柏市	松戸	市川	船橋	習志野	千葉	印旛	香取	海匝	山武	長生	夷隅	安房	君津	市原	合計	
インフルCOVID-19定点数		7	13	22	19	17	15	28	24	6	4	6	7	5	7	13	11	204	
インフル エンザ	～5ヶ月 ～11ヶ月							1										1	
	1歳		1	1	1										1	1		5	
	2歳				1												4	5	
	3歳		1			1		4								2		8	
	4歳			1	1		1	3								1	1	8	
	5歳		2		1	1		1	1							3		9	
	6歳	3			1	1		2						1		10	1	19	
	7歳	2	1	1	3	1		1						3	1	2	1	16	
	8歳		1	1	5	2			1	1				2	1		3	17	
	9歳				4	2	1											2	9
	10～14歳		1	3	4	1	2	4	4	1					1		7	4	32
	15～19歳	1	1	1	3						1		1	6	2	6	2	2	24
	20～29歳		1		4		1	1	1			1		2		1		1	12
	30～39歳		2	1	3	2	1							1		6	1		17
	40～49歳	1	1	1	2		3		1		1		1	3		5	6		25
50～59歳			1	3	2		2	3	1		1	1	1		2	2		19	
60～69歳		1	2			1									1			5	
70～79歳				2		1		1						1				5	
80歳以上		1																1	
合計		7	14	13	38	13	11	19	12	3	2	2	5	19	5	54	20	237	
新型 コロナ ウイルス 感染症	～5ヶ月 ～11ヶ月			1													1	2	
	1歳				1	1			1					2		1		5	
	2歳					1								1				2	
	3歳								1									1	
	4歳		2						1									3	
	5歳				1			1				1	1					4	
	6歳					1												1	
	7歳	1		1	1			1						1			1	6	
	8歳									1		1							2
	9歳	1			1		1	3		1		1							8
	10～14歳	1	1		3	2	1	2	4	5		1	4			4	1		29
	15～19歳		1	1	2	4	5	1	1	1	2	1	3			1	1		24
	20～29歳		3	3		6	4		6	2		1	6			3	2		36
	30～39歳	1	2	2	2	1	1	1	5	2		3	1			4	4		29
	40～49歳		2	6	2	4	1	5	9	5	1		2	1		9	3		50
50～59歳		7	2	4	3	3	8	9	1		2	4	1	1	6	1		52	
60～69歳		2	6	3	1	5	1	8	3	2	2	2	4	3	4	2		48	
70～79歳		2	4	1	4	6	4	9	5	1	5	3	8		5	2		59	
80歳以上	1	1	7	1	4	2	1	6					11	6	1	5	6	52	
合計		5	23	34	22	33	30	28	60	26	6	18	40	21	5	42	24	417	

2024年 第43週 保健所別、年齢群別報告数(男女合計)		No.5																
		野田	柏市	松戸市	川口市	船橋市	習志野市	千葉市	印旛	香取	海浜	山武	長生	夷隅	安房	君津	市原	合計
眼科	定点数	1	2	5	3	3	3	5	4	1	1	1	1	1	2	2		35
急性出血性結膜炎	～5ヶ月 ～11ヶ月																	
	1歳																	
	2歳																	
	3歳																	
	4歳																	
	5歳																	
	6歳																	
	7歳																	
	8歳																	
	9歳																	
	10～14歳																	
	15～19歳																	
	20～29歳																	
30～39歳																		
40～49歳																		
50～59歳																		
60～69歳																		
70歳以上																		
合計																		
流行性角結膜炎	～5ヶ月 ～11ヶ月																	
	1歳																	
	2歳															1		1
	3歳																	
	4歳																	
	5歳																	
	6歳							1										1
	7歳																	
	8歳																	
	9歳																	
	10～14歳																1	1
	15～19歳																	1
	20～29歳															1		1
30～39歳																1	3	
40～49歳																1	5	
50～59歳																		
60～69歳																1	1	
70歳以上																	2	
合計																	1	

※ 千葉県の感染症情報は、千葉県感染症情報センターのホームページを御覧ください。

URL. <https://www.pref.chiba.lg.jp/eiken/c-idsc/index.html>

※ 全国の感染症情報(IDWR)は、国立感染症研究所感染症疫学センターのホームページを御覧ください。

URL. <https://www.niid.go.jp/niid/ja/from-idsc.html>

千葉県結核・感染症週報 2024年 第43週

発行 千葉県衛生研究所
千葉県健康福祉部
千葉県医師会
事務局 千葉県衛生研究所感染疫学研究室内
千葉県感染症情報センター
〒260-8715 千葉市中央区仁戸名町 666-2
TEL. 043(266)6723 FAX. 043(265)5544

本週報は、感染症の予防及び感染症の患者に対する医療に関する法律に基づくものであり、千葉県内の医療従事者、定点医療機関、県及び千葉市保健所の皆様の御協力を得て、千葉県衛生研究所感染疫学研究室内の千葉県感染症情報センターにおいて編集したものです。

また、本週報は速報性を重視しておりますので、今後の調査などの結果に応じて、若干の変更が生ずることがありますが、その場合には週報上にて訂正させていただきます。

なお、週報の内容について、学術的研究、あるいは公衆衛生活動にかかわる業務以外の目的においては、無断転載を禁じます。