

Chiba Weekly Report

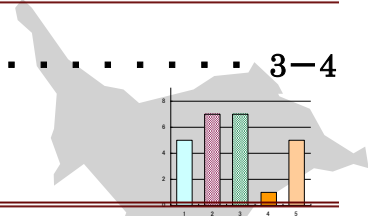
2024 — 第8週 — 2024/2/19～2024/2/25

千葉県結核・感染症週報

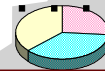
千葉県感染症天気図 2

今週の注目疾患 3-4

インフルエンザ



全数報告疾患集計表 5



定点報告（五類感染症）

疾病別グラフ 6-10

〈男女合計〉

RS ウイルス感染症・咽頭結膜熱・A 群溶血性レンサ球菌咽頭炎・感染性胃腸炎・
水痘・手足口病・伝染性紅斑・突発性発しん・ヘルパンギーナ・
流行性耳下腺炎・インフルエンザ・新型コロナウイルス感染症（COVID-19）・
急性出血性結膜炎・流行性角結膜炎・クラミジア肺炎・細菌性髄膜炎・
マイコプラズマ肺炎・無菌性髄膜炎・感染性胃腸炎（ロタウイルス）

疾患別・保健所別・年齢階級別集計表 11-15

〈男女合計〉

RS ウイルス感染症・咽頭結膜熱・A 群溶血性レンサ球菌咽頭炎・感染性胃腸炎・
水痘・手足口病・伝染性紅斑・突発性発しん・ヘルパンギーナ・
流行性耳下腺炎・インフルエンザ・新型コロナウイルス感染症（COVID-19）・
急性出血性結膜炎・流行性角結膜炎

定点把握対象の五類感染症

千葉県感染症天気図 2024年 第8週
 定点当たり報告数＝報告数/定点医療機関数

上段は定点当たり報告数
 下段は報告数

定点	疾病名	流行状況	コメント	8週	7週	6週	5週	4週
小児科	小児科定点医療機関数			125	125	125	127	124
	RSウイルス感染症			0.09 11	0.15 19	0.24 30	0.17 21	0.26 32
	咽頭結膜熱		柏市(2.0)、市川(1.1)、 長生(1.0)	0.62 77	0.49 61	0.62 78	0.87 110	0.83 103
	A群溶血性レンサ球菌 咽頭炎		海匝(18.0)、船橋市(9.8)、 長生(9.0)	4.98 623	4.43 554	5.50 687	5.57 708	5.85 726
	感染性胃腸炎		香取(9.0)、松戸(8.3)、 印旛(7.3)	5.19 649	5.85 731	6.54 817	8.02 1018	8.89 1102
	水痘			0.13 16	0.11 14	0.10 12	0.13 17	0.10 13
	手足口病			0.00 0	0.01 1	0.02 3	0.02 2	0.03 4
	伝染性紅斑			0.02 2	0.01 1	0.01 1	0.00 0	0.02 2
	突発性発しん		海匝(3.0)	0.25 31	0.13 16	0.17 21	0.24 31	0.26 32
	ヘルパンギーナ			0.02 2	0.00 0	0.02 3	0.00 0	0.01 1
	流行性耳下腺炎			0.06 7	0.02 3	0.02 2	0.03 4	0.06 7
	インフルエンザ / COVID-19	インフルエンザ/COVID-19定点医療機関数			202	202	201	204
インフルエンザ			君津(32.2)、船橋市(30.5)、 松戸(26.1)	19.68 3976	23.86 4819	27.43 5513	26.75 5456	26.35 5296
新型コロナウイルス感染症 (COVID-19)			君津(13.1)、柏市(12.3)、 市原(11.7)	8.81 1780	12.47 2519	16.43 3303	21.74 4435	20.88 4196
眼科	眼科定点医療機関数			35	35	35	35	34
	急性出血性結膜炎			0.00 0	0.00 0	0.00 0	0.00 0	0.03 1
	流行性角結膜炎		野田/長生(1.0)	0.29 10	0.49 17	0.40 14	0.31 11	0.74 25
基幹病院	基幹定点医療機関数			9	9	9	9	9
	クラミジア肺炎 (オウム病を除く)			0.00 0	0.00 0	0.00 0	0.00 0	0.00 0
	細菌性髄膜炎			0.00 0	0.11 1	0.00 0	0.11 1	0.00 0
	マイコプラズマ肺炎			0.00 0	0.11 1	0.00 0	0.22 2	0.00 0
	無菌性髄膜炎			0.00 0	0.00 0	0.11 1	0.00 0	0.22 2
	感染性胃腸炎 (ロタウイルス)			0.00 0	0.00 0	0.00 0	0.00 0	0.00 0
全数	風しん			0	0	0	0	0
	麻しん			0	0	0	0	0

備考



増加



やや増加



変化なし



やや減少



減少

※診断日を基準とします。報告の追加、取り下げ等により、数値は今後変動することがあります。

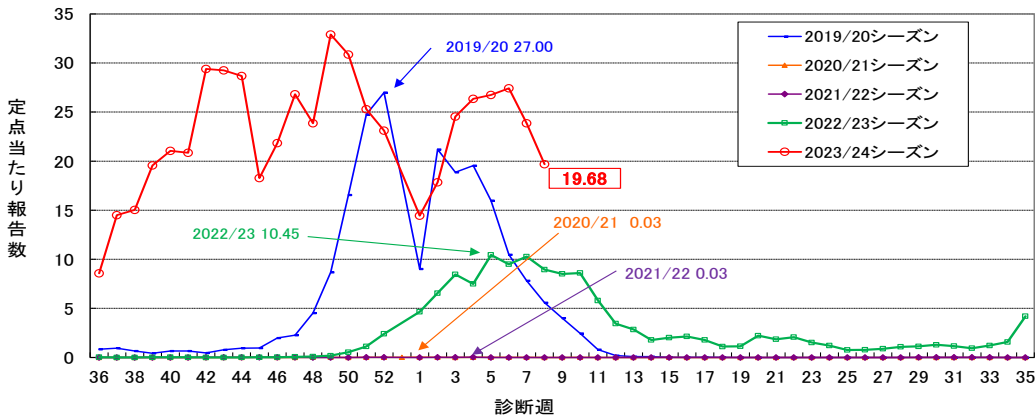
※COVID-19を除く

【今週の注目疾患】

《インフルエンザ》

2024年第8週の県全体のインフルエンザの定点当たり報告数は19.68(人)となり、2週連続で減少したものの、過去5シーズンと比較して高い水準となっている(図1)。

図1: 千葉県の流行シーズン別インフルエンザ定点当たり報告数



年齢群別では、2024年第8週に報告のあった計3,976例のうち、10歳未満が1,920例(48.3%)と最も多く、次いで10代1,405例(35.3%)、30代226例(5.7%)であり、20歳未満で患者報告数全体の83.6%を占めた。2024年第2週以降、5～9歳及び10～14歳の患者報告数及び全年齢に占める割合が増加傾向にある(図2)。また、インフルエンザ入院患者報告数の年齢群別推移についても、2024年第2週に報告のあった20例のうち20歳未満が7例(35.0%)に対し、2024年第8週に報告のあった14例のうち20歳未満が10例(71.4%)となっており、全年齢に占める割合が増加傾向にある(図3)。

図2: 2023/24シーズンインフルエンザ診断週・年齢群別報告割合推移

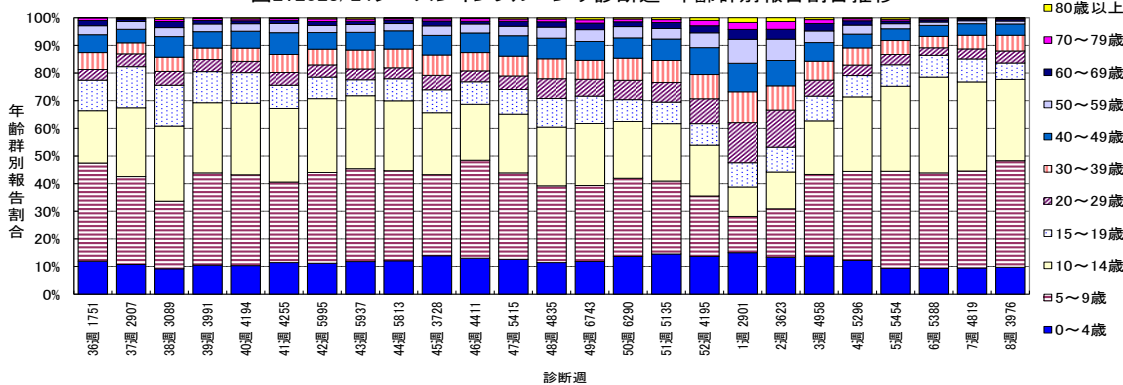
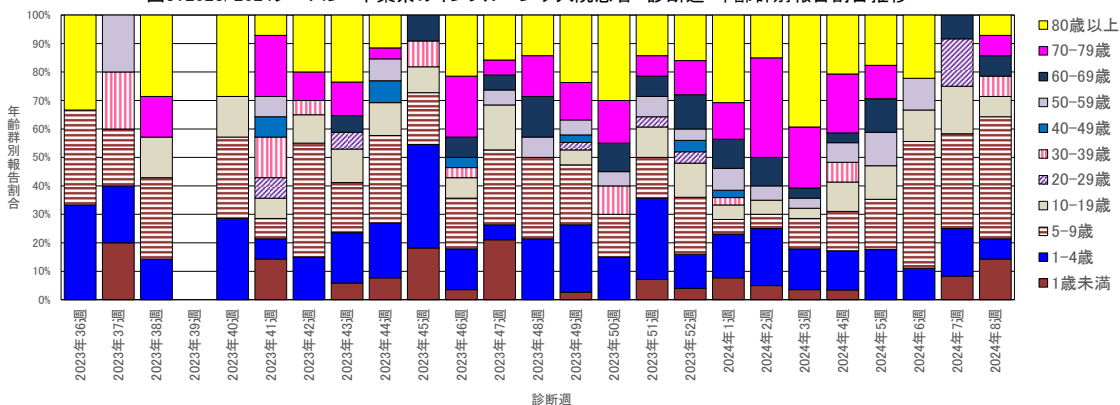


図3: 2023/2024シーズン 千葉県のインフルエンザ入院患者 診断週・年齢群別報告割合推移



2024年第8週に報告のあった計3,976例のうち、3,632例について定点医療機関の協力による迅速診断結果の報告があった。3,632例中A型360例（9.9%）、B型3,074例（84.6%）、A and B型（A型とB型両方陽性）2例（0.1%）、A or B型（型非鑑別キットで陽性）196例（5.4%）であった。2024年第5週に今シーズン（2023年第36週：2023年9月4日～）で初めてB型の占める割合がA型を上回り、その後もB型の占める割合が大きくなっている（図4）。

図4a: 2023/24シーズン千葉県におけるインフルエンザ型別迅速診断報告数

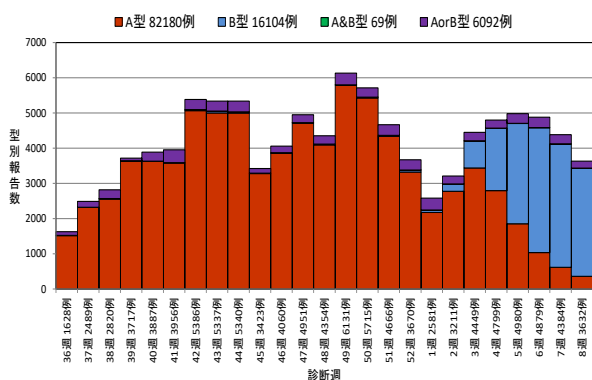
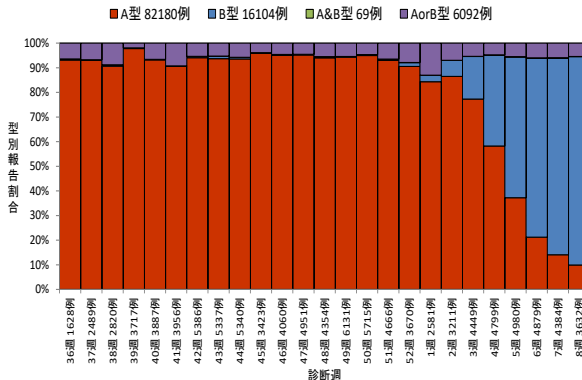


図4b: 2023/24シーズン千葉県におけるインフルエンザ型別迅速診断報告割合



インフルエンザ予防のため、こまめな手洗い、十分な休養とバランスのとれた栄養摂取、室内でのこまめな換気、適度な湿度の保持、予防接種などを心がけていただきたい^{1,2)}。

■参考・引用

- 1)千葉県健康福祉部疾病対策課：インフルエンザ警報の発令について（令和5年12月13日）
<https://www.pref.chiba.lg.jp/shippei/press/2023/infulu-keihou2023-3.html>
- 2)千葉県健康福祉部疾病対策課：インフルエンザから身を守ろう
<https://www.pref.chiba.lg.jp/shippei/kansenshou/influenza/influenza-yobou.html>

【Topics】

《麻しん患者の発生について》

国内で麻しんの届出がありました。海外でも流行しているため、今後の輸入症例や国内伝播事例の増加が懸念されています。厚生労働省は令和6年2月26日付けで事務連絡を発出し、注意喚起をしています。

■参考

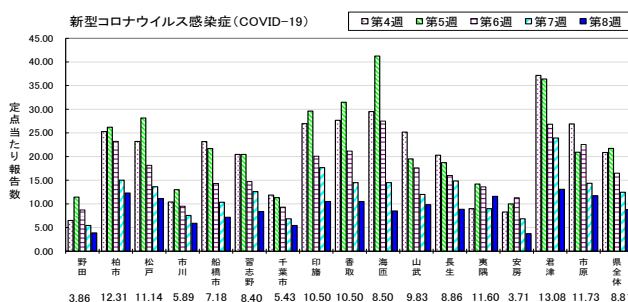
- 1)厚生労働省「麻しんの国内外での増加に伴う注意喚起について（再周知）」
<https://www.mhlw.go.jp/content/001214829.pdf>
- 2)厚生労働省「麻しんの国内伝播事例の増加に伴う注意喚起について（協力依頼）」
<https://www.mhlw.go.jp/content/001214876.pdf>

【新型コロナウイルス感染症（COVID-19）の発生状況】

2024年第8週の県全体の定点当たり報告数は、前週の12.47人から減少し、8.81人であった。

地域別では、君津（13.08）、柏市（12.31）、市原（11.73）保健所管内で患者報告数が多かった（図）。

図：近直5週間の県内 COVID-19 定点当たり報告数の推移(保健所別)



第8週全数報告疾患集計表

一類感染症	今週	累計(年)
エボラ出血熱	0	0
クリミア・コンゴ出血熱	0	0
痘そう	0	0
南米出血熱	0	0
ペスト	0	0
マールブルグ病	0	0
ラッサ熱	0	0

二類感染症	今週	累計(年)
急性灰白髄炎	0	0
結核	14	132
ジフテリア	0	0
重症急性呼吸器症候群(SARS)	0	0
中東呼吸器症候群(MERS)	0	0
鳥インフルエンザ(H5N1)	0	0
鳥インフルエンザ(H7N9)	0	0

三類感染症	今週	累計(年)
コレラ	0	0
細菌性赤痢	0	0
腸管出血性大腸菌感染症	0	7
腸チフス	0	0
パラチフス	0	0

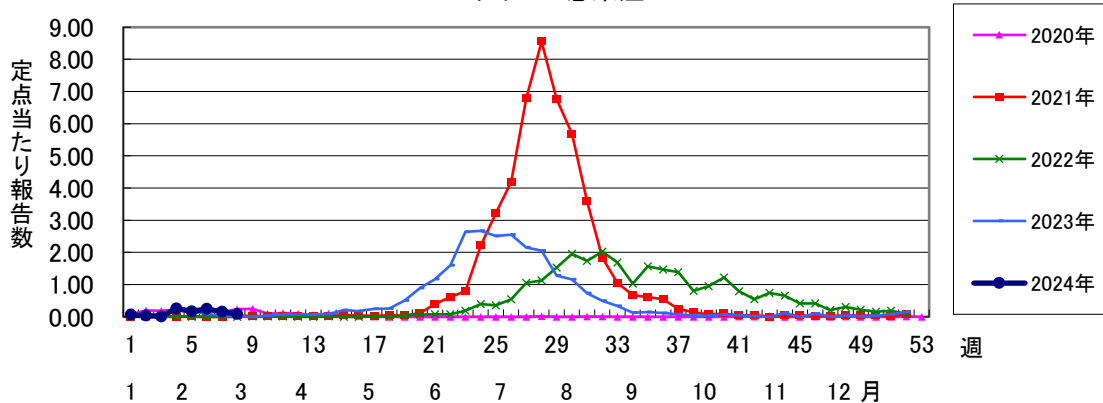
四類感染症(その1)	今週	累計(年)
E型肝炎	0	7
ウエストナイル熱(ウエストナイル脳炎を含む)	0	0
A型肝炎	0	0
エキノкокクス症	0	0
エムポックス	0	0
黄熱	0	0
オウム病	0	0
オムスク出血熱	0	0
回帰熱	0	0
キャサヌル森林病	0	0
Q熱	0	0
狂犬病	0	0
コクシジオイデス症	0	0
ジカウイルス感染症	0	0
重症熱性血小板減少症候群(SFTS)	0	0
腎症候性出血熱	0	0
西部ウマ脳炎	0	0
ダニ媒介脳炎	0	0
炭疽	0	0
チクングニア熱	0	0
つつが虫病	0	14
デング熱	0	1
東部ウマ脳炎	0	0
鳥インフルエンザ(H5N1及びH7N9を除く)	0	0
ニパウイルス感染症	0	0

四類感染症(その2)	今週	累計(年)
日本紅斑熱	0	0
日本脳炎	0	1
ハンタウイルス肺症候群	0	0
Bウイルス病	0	0
鼻疽	0	0
ブルセラ症	0	0
ベネズエラウマ脳炎	0	0
ヘンドラウイルス感染症	0	0
発しんチフス	0	0
ボツリヌス症	0	0
マラリア	0	1
野兔病	0	0
ライム病	0	0
リッサウイルス感染症	0	0
リフトバレー熱	0	0
類鼻疽	0	0
レジオネラ症	2	14
レプトスピラ症	0	0
ロッキー山紅斑熱	0	0

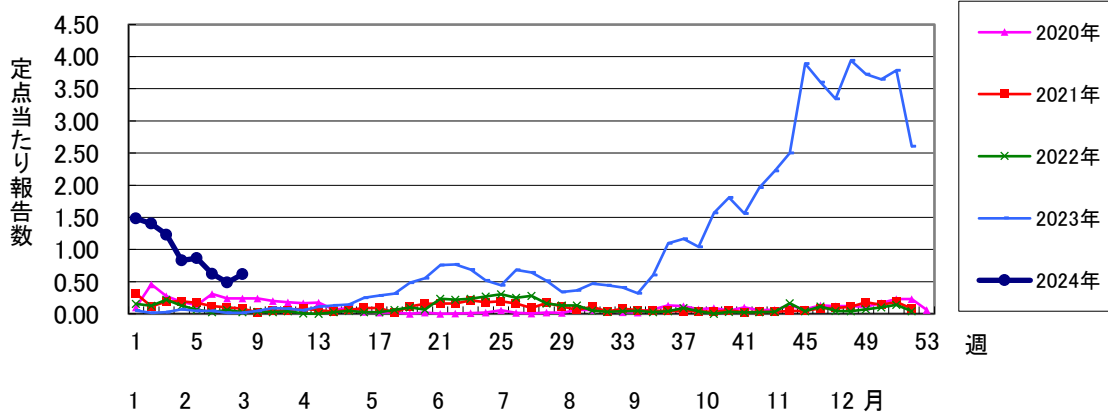
五類感染症(全数)	今週	累計(年)
アメーバ赤痢	2	7
ウイルス性肝炎(E型肝炎及びA型肝炎を除く)	0	2
カルバペネム耐性腸内細菌目細菌感染症	1	10
急性弛緩性麻痺	0	0
急性脳炎(ウエストナイル脳炎、西部ウマ脳炎、ダニ媒介脳炎、東部ウマ脳炎、日本脳炎、ベネズエラウマ脳炎及びリフトバレー熱を除く)	0	10
クリプトスポリジウム症	0	0
クロイツフェルト・ヤコブ病	0	2
劇症型溶血性レンサ球菌感染症	2	23
後天性免疫不全症候群	0	3
ジアルジア症	0	0
侵襲性インフルエンザ菌感染症	0	5
侵襲性髄膜炎菌感染症	0	0
侵襲性肺炎球菌感染症	1	20
水痘(入院例)	0	2
先天性風しん症候群	0	0
梅毒	5	63
播種性クリプトコックス症	0	1
破傷風	0	0
バンコマイシン耐性黄色ブドウ球菌感染症	0	0
バンコマイシン耐性腸球菌感染症	1	3
百日咳	0	1
風しん	0	0
麻疹	0	0
薬剤耐性アシネトバクター感染症	0	0

新型インフルエンザ等感染症	今週	累計(年)
新型インフルエンザ	0	0
再興型インフルエンザ	0	0

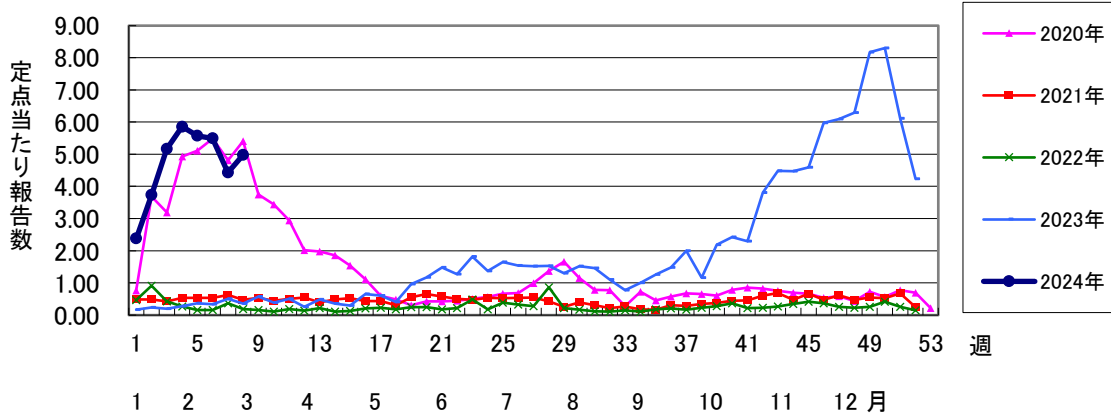
RSウイルス感染症



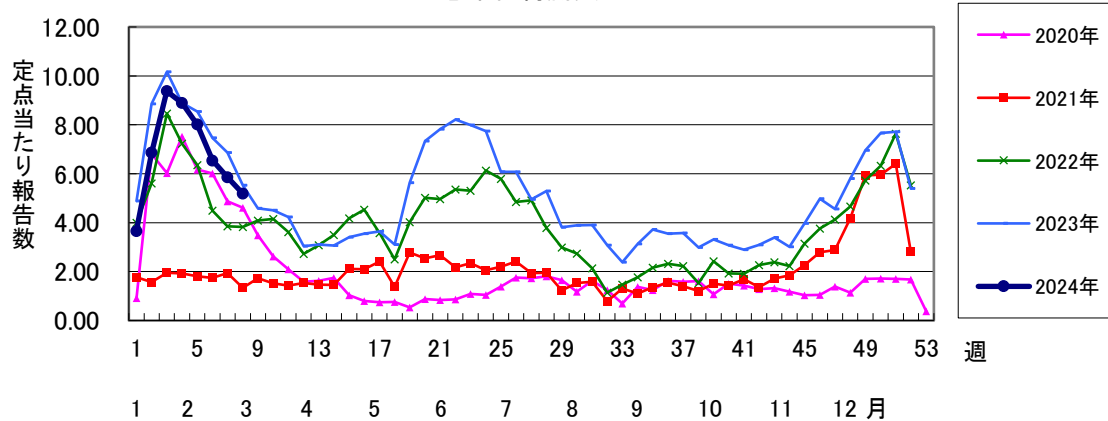
咽頭結膜熱



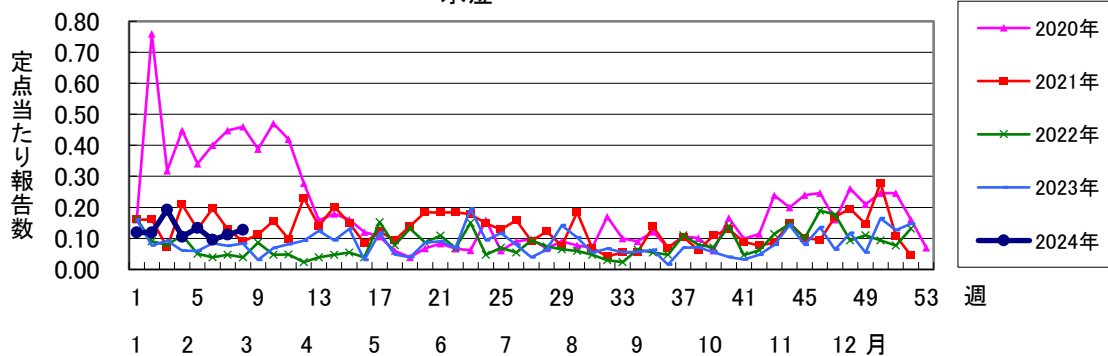
A群溶血性レンサ球菌咽頭炎



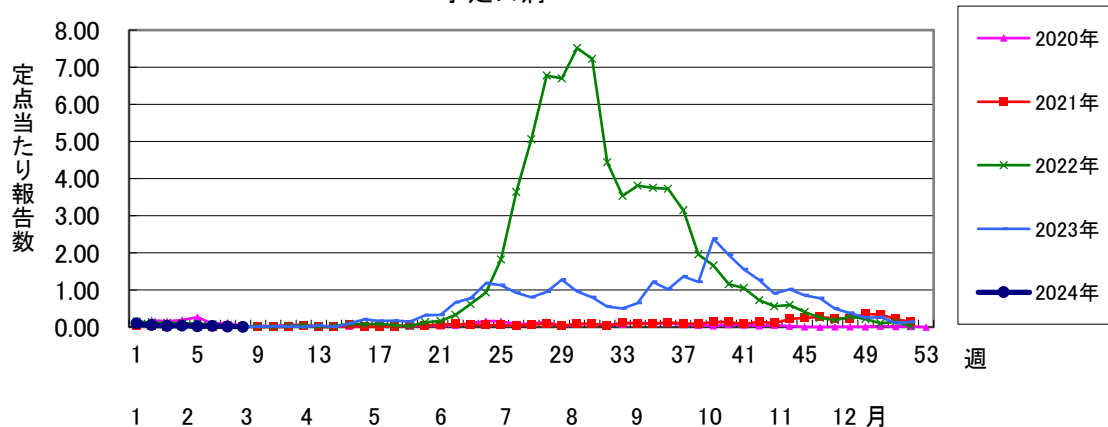
感染性胃腸炎



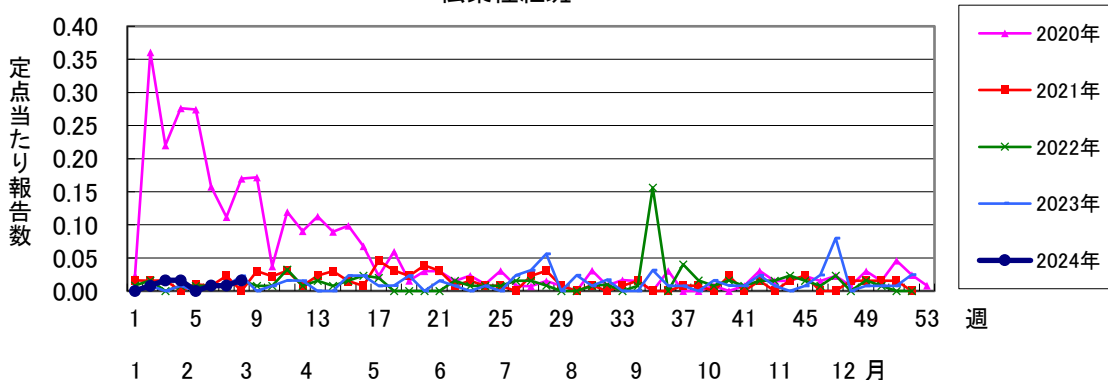
水痘



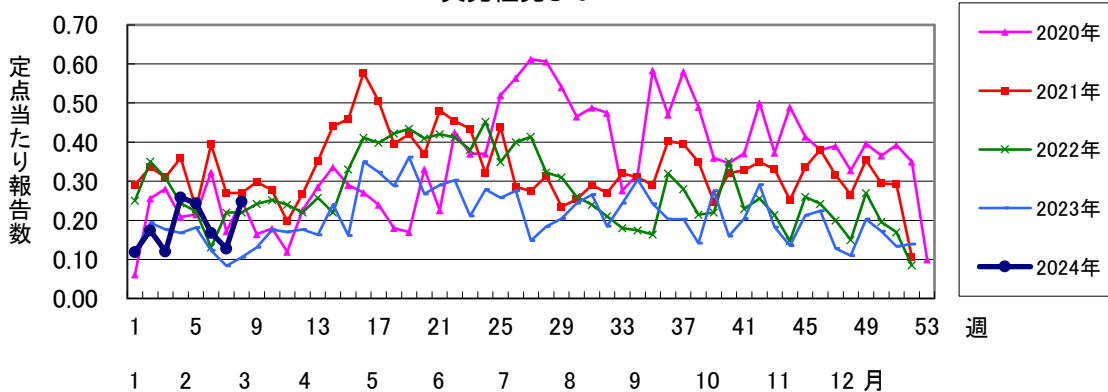
手足口病



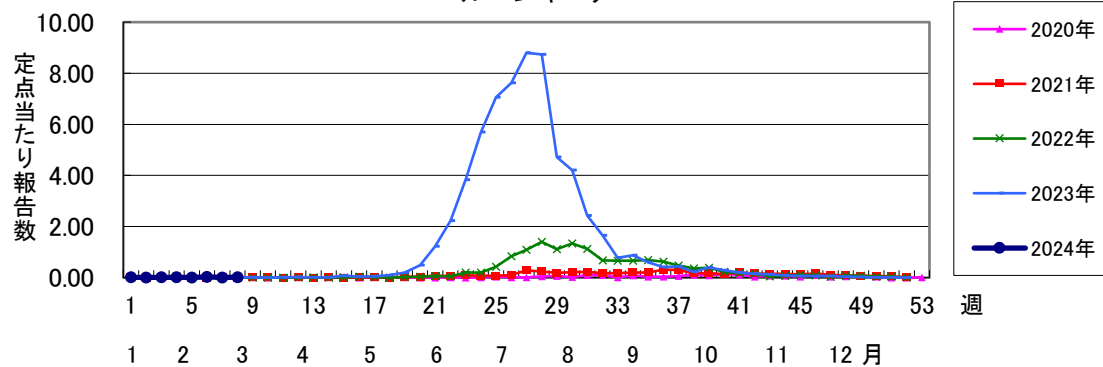
伝染性紅斑



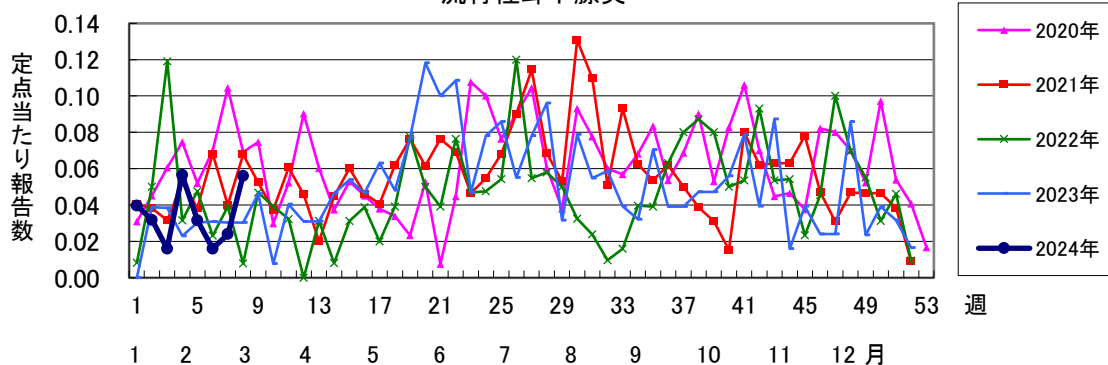
突発性発しん



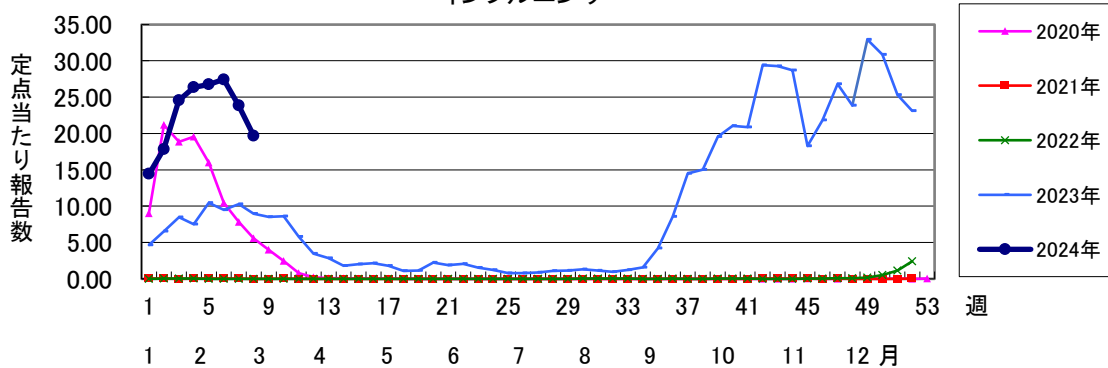
ヘルパンギーナ



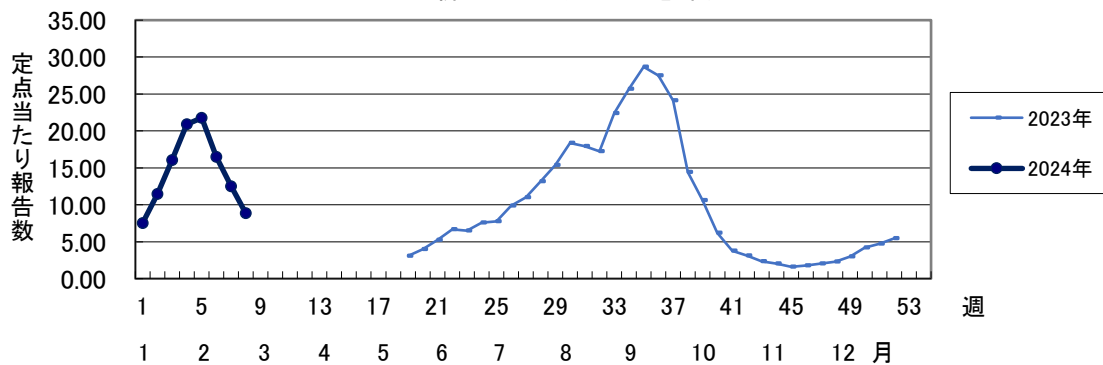
流行性耳下腺炎

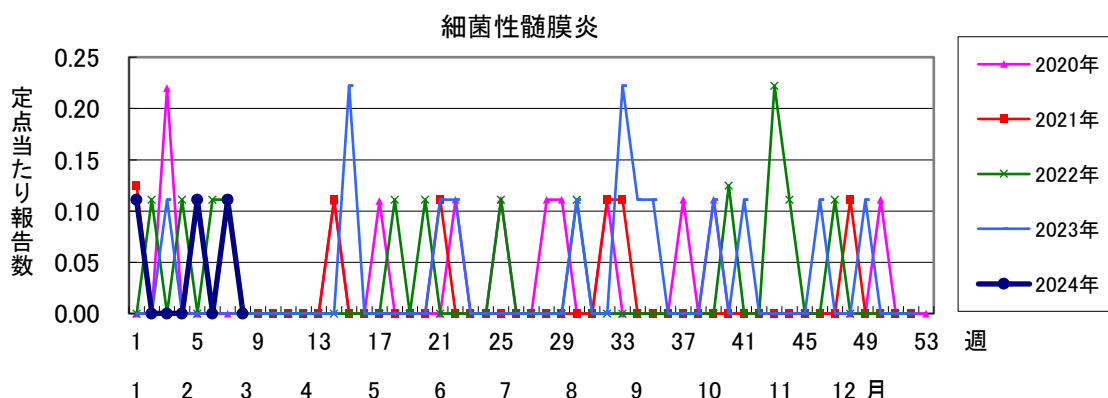
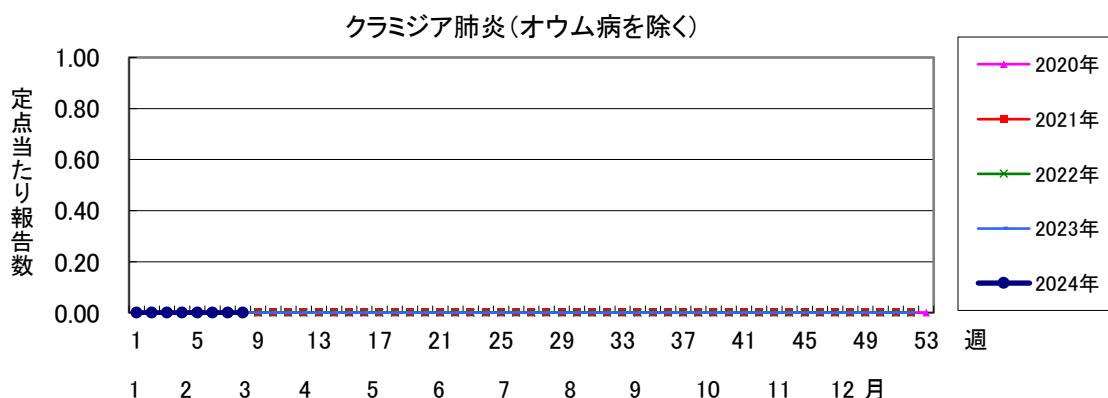
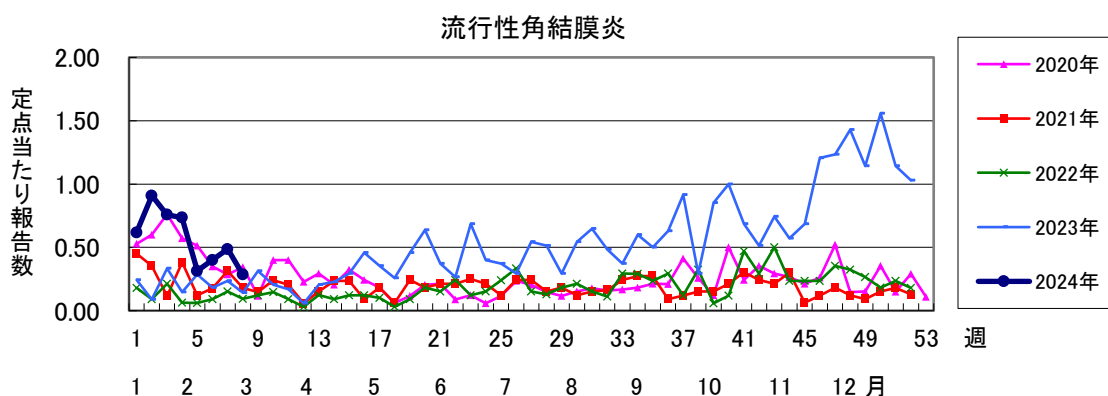
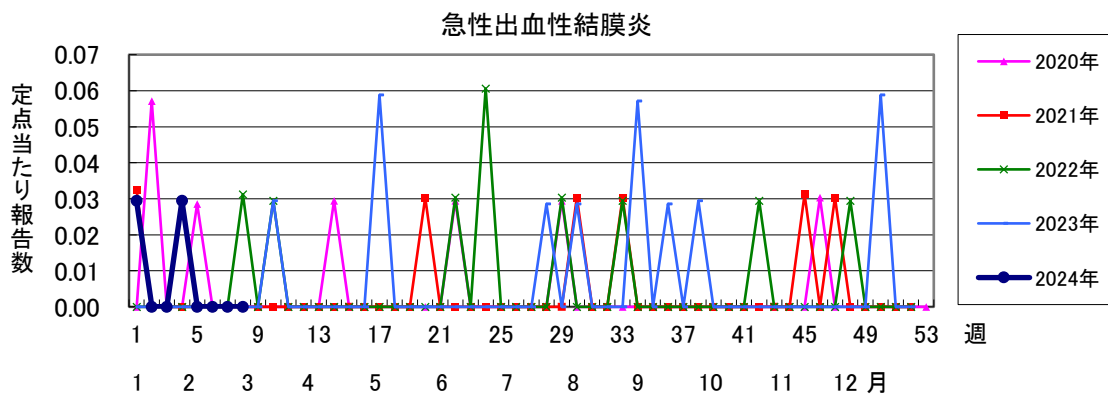


インフルエンザ

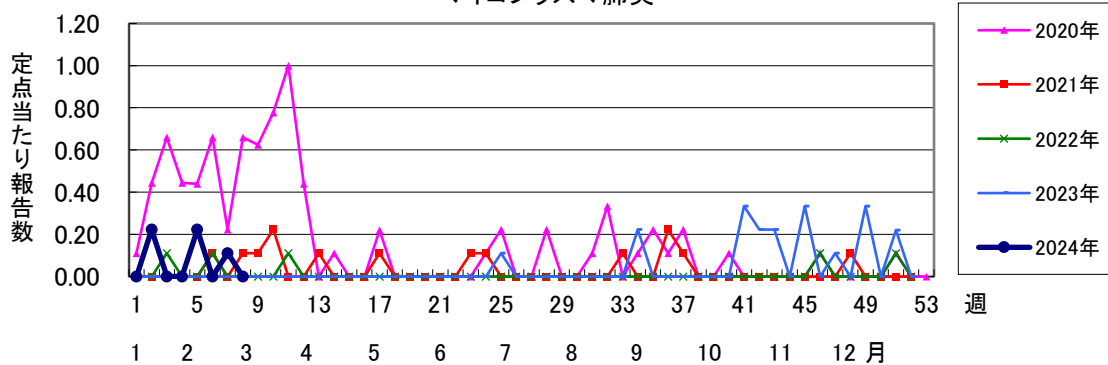


新型コロナウイルス感染症

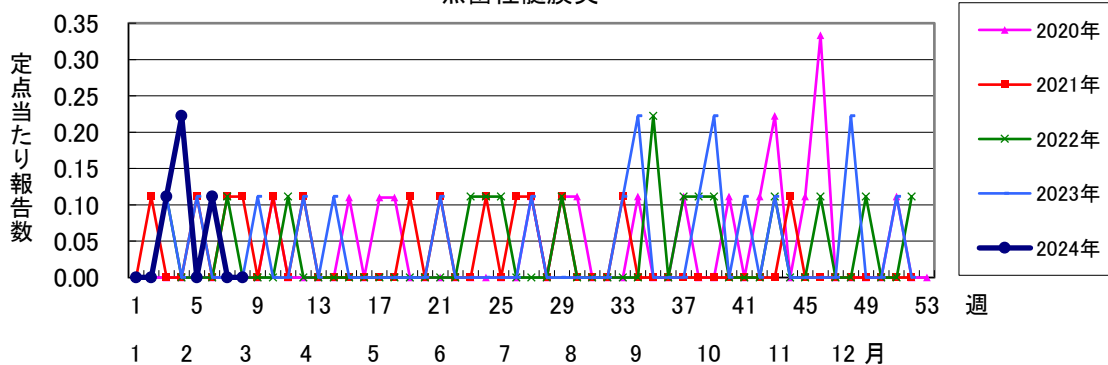




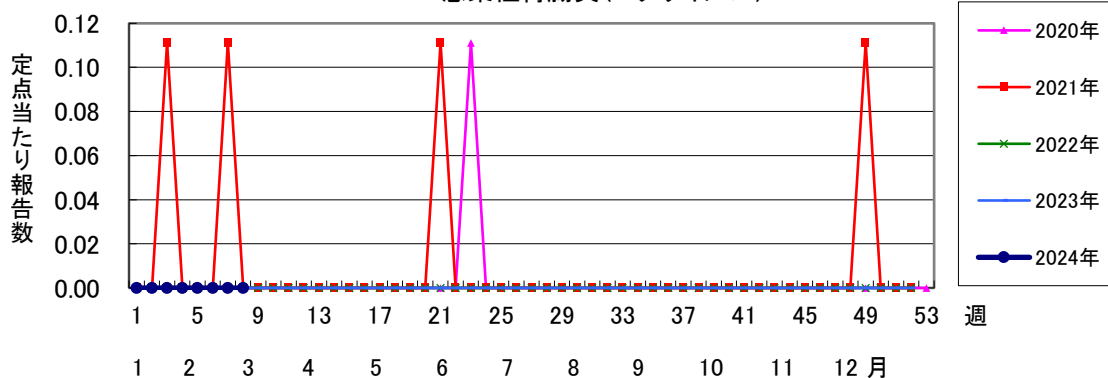
マイコプラズマ肺炎



無菌性髄膜炎



感染性胃腸炎(ロタウイルス)



2024年		第 8 週 保健所別、年齢群別報告数(男女合計)													No.1			
		野	柏	松	市	船	習	千	印	香	海	山	長	夷	安	君	市	合
		田	市	戸	川	橋	志	葉	旛	取	匝	武	生	隅	房	津	原	計
小児科定点数		4	8	12	11	11	10	18	16	3	2	4	4	3	4	8	7	125
RSウイルス感染症	～5ヶ月					1											1	2
	～11ヶ月			1	2			1										4
	1歳				1	2	1											4
	2歳					1												1
	3歳																	
	4歳																	
	5歳																	
	6歳																	
	7歳																	
	8歳																	
	9歳																	
10～14歳																		
15～19歳																		
20歳以上																		
合計				1	3	4	1	1								1	11	
咽頭結膜熱	～5ヶ月							2										2
	～11ヶ月																	7
	1歳		4			1	1		1							1		8
	2歳		2	1	1			2				2					2	10
	3歳		1		3	1				1			1					7
	4歳		3	1	4	3	1			2					1	3		18
	5歳	1	1		2	1				6								11
	6歳		5		1	1	1						1				1	10
	7歳						1	1	1									3
	8歳						1	1	1									3
	9歳																	
10～14歳				1		1		1									3	
15～19歳																		
20歳以上					1										1		2	
合計		1	16	2	12	8	6	6	13			4		1	5	3	77	
A群溶血性レンサ球菌咽頭炎	～5ヶ月							1										1
	～11ヶ月															1		1
	1歳		1		1	1		1	3							2	1	10
	2歳	1	1	1	4	5	1	1	3		3		2			1		23
	3歳	2	3	2	4	7	3	4	6	2	2		2					37
	4歳	2	7	11	5	10	8	7	17		8			1		2	1	79
	5歳	1	4	13	11	13	4	10	18	1	8	1	3	2	1	4	3	97
	6歳	3	6	3	5	10	5	10	9	2	2	1	4	2		5	2	69
	7歳	1	6	8	9	20	6	10	11	1	5	1	5	1		1	3	88
	8歳	1	4	5	5	9	3	6	6			3	2					44
	9歳	1	4	7	3	11	4	8	11		2		3	1		1	1	57
10～14歳	2	2	15	3	20	3	8	10	1	5		6			2		77	
15～19歳			1	2	1	1		1				4					10	
20歳以上		3	1	2	1			6		1	6	5	1		1	3	30	
合計	14	41	67	54	108	38	66	101	7	36	12	36	8	1	20	14	623	
感染性胃腸炎	～5ヶ月	1				1		4	3		1							10
	～11ヶ月	1	2	9	4	2	1	6	1								2	28
	1歳	4	3	9	4	4	5	17	11	1	3						3	64
	2歳	3		5	3	6	4	9	6	1	4	3			1	4	8	57
	3歳	4	2	7	6	6	3	11	11	2	3	1				2	6	64
	4歳	1	1	14	7	8	2	13	12	1		4				3	2	68
	5歳	1	5	16	3	5	6	6	14			3					3	62
	6歳	2	3	10	5	7	4	6	8	3		2				2	4	56
	7歳	1	2	10	3	3	5	5	11	1		2				2	4	49
	8歳		1	5	3	5	2	6	7		1							31
	9歳			4	5	4	4	3	2							1	1	24
10～14歳	4	4	8	2	5	2	9	13	2		1					2	52	
15～19歳			2					3	5								11	
20歳以上	1	5		10	5	7	1	14	11		2	5	1		7	4	73	
合計	23	28	99	55	61	45	96	116	27	12	18	5	1	1	21	41	649	

2024年 第8週 保健所別、年齢群別報告数(男女合計)		No.2																	
		野田	柏市	松戸	市川	船橋市	習志野	千葉市	印旛	香取	海匝	山武	長生	夷隅	安房	君津	市原	合計	
小児科定点数		4	8	12	11	11	10	18	16	3	2	4	4	3	4	8	7	125	
水痘	～5ヶ月 ～11ヶ月 1歳																		
	2歳 3歳 4歳																1	1	
	5歳 6歳 7歳		1			1		1									1	3	
	8歳 9歳				1				1					1				3	
	10～14歳																	1	
	15～19歳																		2
	20歳以上					1		2	2									5	
	合計		1	1		4		3	4					1			1	1	16
	手足口病	～5ヶ月 ～11ヶ月 1歳																	
		2歳 3歳 4歳																	
5歳 6歳 7歳																			
8歳 9歳																			
10～14歳																			
15～19歳																			
20歳以上																			
合計																			
伝染性紅斑		～5ヶ月 ～11ヶ月 1歳					1												1
		2歳 3歳 4歳							1										1
	5歳 6歳 7歳																		
	8歳 9歳																		
	10～14歳																		
	15～19歳																		
	20歳以上																		
	合計					1		1										2	
	突発性発しん	～5ヶ月 ～11ヶ月 1歳					1	1	3			1					2	1	9
		2歳 3歳 4歳		1	2	2			3	2		4							14
5歳 6歳 7歳				2	1	2					1						1	7	
8歳 9歳									1									1	
10～14歳																			
15～19歳																			
20歳以上																			
合計			1	4	3	3	1	6	3		6					2	2	31	

2024年 第8週 保健所別、年齢群別報告数(男女合計)		No.3																
		野	柏	松	市	船	習	千	印	香	海	山	長	夷	安	君	市	合
		田	市	戸	川	市	野	市	旛	取	匝	武	生	隅	房	津	原	計
小児科定点数		4	8	12	11	11	10	18	16	3	2	4	4	3	4	8	7	125
ヘルパンギーナ	～5ヶ月 ～11ヶ月																	
	1歳					1												1
	2歳																	
	3歳																	
	4歳																	
	5歳																	
	6歳																1	1
	7歳																	
	8歳																	
	9歳																	
	10～14歳																	
15～19歳																		
20歳以上																		
合計						1										1	2	
流行性耳下腺炎	～5ヶ月 ～11ヶ月																	
	1歳																	
	2歳										1							1
	3歳																	
	4歳							1										1
	5歳									1								1
	6歳								1	1								2
	7歳								1									1
	8歳								1									1
	9歳																	
	10～14歳																	
15～19歳																		
20歳以上																		
合計							4	2		1							7	

2024年 第8週 保健所別、年齢群別報告数(男女合計) No.4

	野田	柏市	松戸	市川	船橋	習志野	千葉市	印旛	香取	海浜	山武	長生	夷隅	安房	君津	市原	合		
インフルCOVID-19定点数	7	13	21	18	17	15	28	24	6	4	6	7	5	7	13	11	202		
インフル エンザ	～5ヶ月				1			1									2		
	～11ヶ月		2	2	1	3	1	2		3				1	2	2	21		
	1歳	5	6	5	3	6	8	9	7		2	1	1			7	2	62	
	2歳	2	7	8	4	15	4	7	5	1	2	2	4				5	2	68
	3歳	5	7	10	9	10	5	12	9	1	4	3	4	1			16	2	98
	4歳	8	9	20	13	15	12	18	12	3	5		5				15	1	136
	5歳	13	15	22	24	32	18	18	19	1	5	3	3		1	15	4	193	
	6歳	13	28	35	23	31	22	30	29	5	2	6	6	1		24	4	259	
	7歳	3	20	47	30	67	24	40	35	1	7	5	7	2	1	36	14	339	
	8歳	6	37	60	32	57	36	49	36	4	7	6	6	2	6	35	13	392	
	9歳	5	22	55	36	48	24	44	39	1	6	11	9	1	5	35	9	350	
	10～14歳	23	89	176	77	161	116	126	110	21	36	25	18	9	15	123	44	1169	
	15～19歳	6	24	33	22	18	9	23	26	6	4	6	13	4	7	25	10	236	
	20～29歳	4	10	27	19	11	7	15	28	2	5	11	3	3		15	13	173	
	30～39歳	3	18	19	25	21	12	20	27	8	4	7	7	2	5	33	15	226	
40～49歳	1	21	15	22	12	9	14	17	2	8	5	2	4	5	19	6	162		
50～59歳		3	13	1	5	1	5	4		1	3	1		1	3	1	42		
60～69歳		2		1	2	1	4	3	1		3				8	1	26		
70～79歳	2	1	1	2				2	1	2	1	1	1		1		15		
80歳以上	1			2				1	1						1		7		
合計	97	323	548	343	519	309	436	412	59	103	98	90	31	47	418	143	3976		
新型 コロナ ウイルス 感染症	～5ヶ月	1	1	1	1		1	1	2				1				9		
	～11ヶ月		2	6	1	3	1	4	2		1				2	1	23		
	1歳		6	12		5	6	2	6	1	1	1	4		2	2	48		
	2歳	1	4	8		2	1	2	5	2					2	3	30		
	3歳		3	2	1	2	3	3	6				1			3	1	25	
	4歳	1	5	1	2		2	2	6	1	2		3			3	3	31	
	5歳		5	4	1	2	1	1	6	1				1		3	2	27	
	6歳	1	4	2	3	3	2	5	4		2	1				3	1	31	
	7歳	1	3		2		6	3	3		1		1			5	4	29	
	8歳	2	5	2	3	4	3	2	3	3						9		36	
	9歳		1	3	2	4	1	4	3		1		2			4	3	28	
	10～14歳	7	12	19	11	15	17	11	19	2	1	6	5	4		8	3	140	
	15～19歳	4	10	11	6	7	2	10	8	5		6	2	7	1	11	6	96	
	20～29歳	1	16	20	13	8	11	15	28	3	1	10	4	6	3	14	18	171	
	30～39歳	3	22	26	11	11	15	11	29	12	3	4	5	4	5	23	18	202	
40～49歳	3	18	34	15	8	14	19	25	15	1	13	6	5	2	27	23	228		
50～59歳		13	27	10	14	15	24	35	10	9	10	10	7	3	23	13	223		
60～69歳		12	24	14	19	8	11	15	3	5	6	12	8	3	12	12	164		
70～79歳	2	12	10	6	10	12	17	30	4	5	2	3	6	4	11	6	140		
80歳以上	6	22	4	5	5	5	5	17	1	1		4	9	3	7	10	99		
合計	27	160	234	106	122	126	152	252	63	34	59	62	58	26	170	129	1780		

2024年 第8週 保健所別、年齢群別報告数(男女合計) No.5

		野	柏	松	市	船	習	千	印	香	海	山	長	夷	安	君	市	合	
		田	市	戸	川	市	野	市	旛	取	匝	武	生	隅	房	津	原	計	
眼科	定点数	1	2	5	3	3	3	5	4	1	1	1	1		1	2	2	35	
急性 出血 性結 膜炎	～5ヶ月 ～11ヶ月																		
	1歳																		
	2歳																		
	3歳																		
	4歳																		
	5歳																		
	6歳																		
	7歳																		
	8歳																		
	9歳																		
	10～14歳																		
	15～19歳																		
	20～29歳																		
	30～39歳																		
40～49歳																			
50～59歳																			
60～69歳																			
70歳以上																			
合計																			
流行 性角 結 膜炎	～5ヶ月 ～11ヶ月																		
	1歳																		
	2歳																		
	3歳																		
	4歳																		
	5歳																		
	6歳																	1	
	7歳																	1	
	8歳																		1
	9歳																		
	10～14歳																		
	15～19歳																		
	20～29歳																		3
	30～39歳																		
40～49歳																		2	
50～59歳																		1	
60～69歳																		1	
70歳以上																		1	
合計																		10	

※ 千葉県の感染症情報は、千葉県感染症情報センターのホームページを御覧ください。

URL. <https://www.pref.chiba.lg.jp/eiken/c-idsc/index.html>

※ 全国の感染症情報(IDWR)は、国立感染症研究所感染症疫学センターのホームページを御覧ください。

URL. <https://www.niid.go.jp/niid/ja/from-idsc.html>

千葉県結核・感染症週報 2024年 第8週

発行 千葉県衛生研究所
千葉県健康福祉部
千葉県医師会
事務局 千葉県衛生研究所感染疫学研究室内
千葉県感染症情報センター
〒260-8715 千葉市中央区仁戸名町 666-2
TEL. 043(266)6723 FAX. 043(265)5544

本週報は、感染症の予防及び感染症の患者に対する医療に関する法律に基づくものであり、千葉県内の医療従事者、定点医療機関、県及び千葉市保健所の皆様の御協力を得て、千葉県衛生研究所感染疫学研究室内の千葉県感染症情報センターにおいて編集したものです。

また、本週報は速報性を重視しておりますので、今後の調査などの結果に応じて、若干の変更が生ずることがありますが、その場合には週報上にて訂正させていただきます。

なお、週報の内容について、学術的研究、あるいは公衆衛生活動にかかわる業務以外の目的においては、無断転載を禁じます。