

Chiba Weekly Report

2019

— 第 50 週 — 2019/12/9～2019/12/15

千葉県結核・感染症週報

千葉県感染症天気図 2

今週の注目疾患 3-4

インフルエンザ



全数報告疾患集計表 5



定点報告（五類感染症）

疾病別グラフ 6-10

〈男女合計〉

RS ウイルス感染症・咽頭結膜熱・A 群溶血性レンサ球菌咽頭炎・感染性胃腸炎・
水痘・手足口病・伝染性紅斑・突発性発しん・ヘルパンギーナ・
流行性耳下腺炎・インフルエンザ・急性出血性結膜炎・流行性角結膜炎・
クラミジア肺炎・細菌性髄膜炎・マイコプラズマ肺炎・無菌性髄膜炎・
感染性胃腸炎（ロタウイルス）

疾患別・保健所別・年齢階級別集計表 11-14

〈男女合計〉

RS ウイルス感染症・咽頭結膜熱・A 群溶血性レンサ球菌咽頭炎・感染性胃腸炎・
水痘・手足口病・伝染性紅斑・突発性発しん・ヘルパンギーナ・
流行性耳下腺炎・インフルエンザ・急性出血性結膜炎・流行性角結膜炎

定点把握対象の五類感染症

千葉県感染症天気図 2019年 第50週

定点当たり報告数＝報告数/定点医療機関数

上段は定点当たり報告数

下段は報告数

定点	疾病名	流行状況	コメント	50週	49週	48週	47週	46週
小児科	小児科定点医療機関数			134	133	135	135	135
	RSウイルス感染症		香取(1.3)、印旛(1.1)	0.28 37	0.22 29	0.19 25	0.16 22	0.22 30
	咽頭結膜熱		野田(3.5)、長生(3.3)、 習志野(2.3)	0.84 113	0.63 84	0.50 68	0.38 51	0.35 47
	A群溶血性レンサ球菌 咽頭炎		船橋市(12.6)、海匝(12.0)、 野田(9.5)	5.29 709	4.93 656	4.62 624	3.55 479	3.62 489
	感染性胃腸炎		船橋市(12.7)、松戸(8.3)、 山武(8.3)	6.25 837	5.05 671	4.84 653	3.27 441	3.37 455
	水痘		船橋市(2.3)、印旛(1.7)、 海匝(1.5)	0.97 130	0.69 92	0.67 90	0.39 52	0.45 61
	手足口病		柏市(1.7)、山武(1.5)、 千葉市(1.1)	0.69 92	0.92 122	1.13 153	1.28 173	1.54 208
	伝染性紅斑			0.37 50	0.36 48	0.38 51	0.41 55	0.40 54
	突発性発しん			0.36 48	0.47 62	0.33 45	0.35 47	0.34 46
	ヘルパンギーナ			0.07 9	0.15 20	0.07 10	0.07 10	0.15 20
	流行性耳下腺炎			0.09 12	0.07 9	0.11 15	0.10 14	0.07 10
	インフルエンザ	インフルエンザ定点医療機関数			214	213	215	215
インフルエンザ			印旛(31.4)、松戸(24.7)、 船橋市(18.7)	16.61 3555	8.67 1847	4.52 971	2.26 485	1.99 427
眼科	眼科定点医療機関数			35	34	34	35	35
	急性出血性結膜炎			0.00 0	0.00 0	0.00 0	0.00 0	0.00 0
	流行性角結膜炎		市原(2.5)、船橋市(1.7)、 海匝(1.0)	0.54 19	0.68 23	0.76 26	0.49 17	0.51 18
基幹病院	基幹定点医療機関数			9	9	9	9	9
	クラミジア肺炎 (オウム病を除く)			0.00 0	0.00 0	0.00 0	0.00 0	0.00 0
	細菌性髄膜炎			0.00 0	0.00 0	0.00 0	0.00 0	0.00 0
	マイコプラズマ肺炎		5歳未満4例、5～9歳4例、 10～14歳2例	1.11 10	1.00 9	0.44 4	1.11 10	0.89 8
	無菌性髄膜炎		40代1例	0.11 1	0.11 1	0.00 0	0.00 0	0.00 0
	感染性胃腸炎 (ロタウイルス)			0.00 0	0.00 0	0.00 0	0.00 0	0.00 0
全数	風しん		千葉市(1例)	1	0	2	0	1
	麻疹			0	0	0	0	0

備考

増加 やや増加 変化なし やや減少 減少

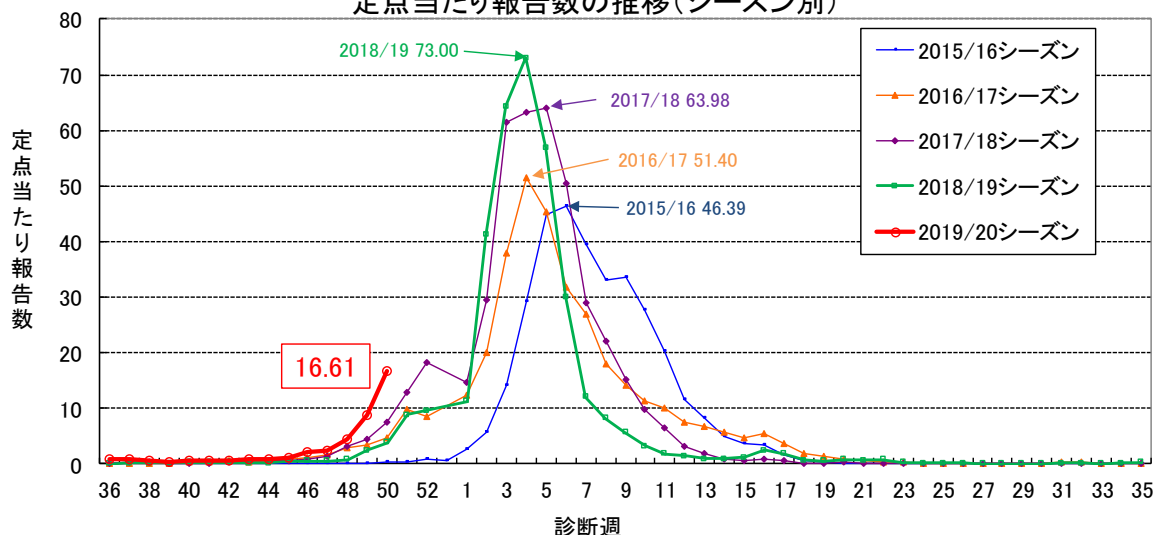
※診断日を基準とします。報告の追加、取り下げ等により、数値は今後変動することがあります。

【今週の注目疾患】

【インフルエンザ】

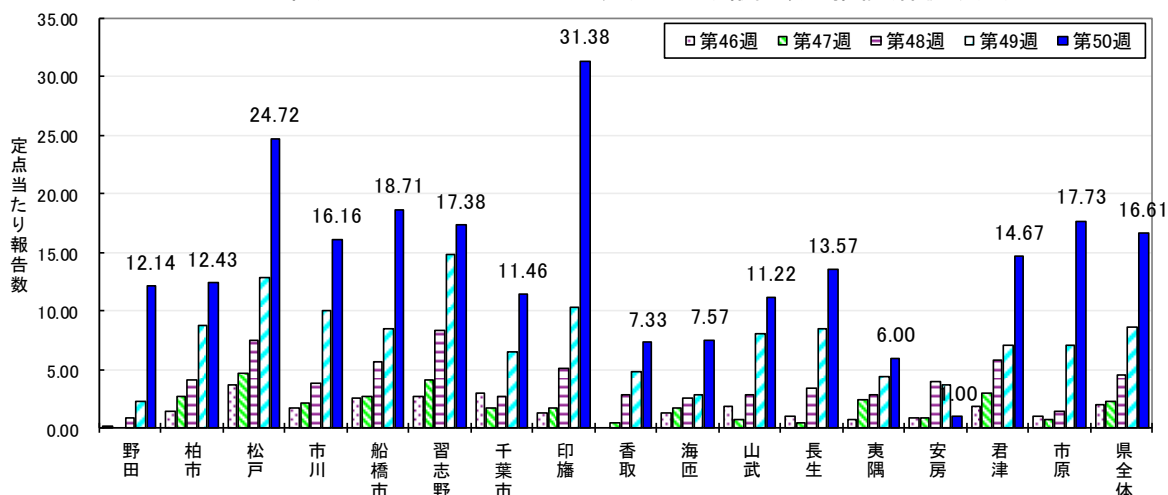
2019年第50週に県内定点医療機関から報告されたインフルエンザの定点当たり報告数は、定点当たり16.61(人)となり、2018/19シーズンより3週早く、国の定める注意報基準値(10)を超えた(図1)。

図1: 県内定点医療機関から報告されたインフルエンザの定点当たり報告数の推移(シーズン別)



報告はベースライン(過去5年間の前週、当該週、後週の合計15週の平均) + 2.0SDを超え、過去同時期と比較しかなり報告が多くなっており、県内16保健所管内(千葉市、船橋市および柏市含む)のうち、12保健所管内において定点当たり報告数10.00を超えている。報告の多い上位3保健所管内とその定点当たり報告数は、印旛保健所(定点当たり報告数31.38)、松戸保健所(同24.72)、船橋市保健所(同18.71)であった(図2)。

図2: 直近5週のインフルエンザの定点当たり報告数の推移(保健所別)



第50週の患者年齢群別報告割合は、0～4歳(14.0%)、5～9歳(33.7%)、10～14歳(21.8%)、15～19歳(4.8%)、20代(3.7%)、30代(7.4%)、40代(7.5%)、50代(3.9%)、60代(1.9%)、70代(1.2%)、80歳以上(0.4%)となっている。

県内小児科・インフルエンザ定点医療機関の協力による迅速診断結果の報告は、3,382例中A型3,340例（98.8%）、B型42例（1.2%）であった。全国における直近（2019年第45～49週）のウイルス検出状況によると、95%がAH1pdm09となっている。昨シーズンも前半はAH1pdm09が主流であったが、年明け後にはAH3亜型が逆転し主流となった。今シーズンは現在までのところAH3亜型の検出頻度増加は見られていない。

県内でのインフルエンザの流行は、例年1月下旬～2月上旬に最も患者報告が多くなる。予防接種、飛沫感染対策としての咳エチケット（有症者自身がマスクを着用し、咳をする際にはティッシュや腕の内側などで口や鼻を覆う等の対応を行うこと）、接触感染対策としての手洗い等の手指衛生を徹底することが重要である。

参考・引用

厚生労働省：インフルエンザに関する報道発表資料 2019/2020 シーズン

https://www.mhlw.go.jp/stf/seisakunitsuite/bunya/kenkou_iryuu/kenkou/kekaku-kansenshou01/houdou_00004.html

第50週全数報告疾患集計表

一類感染症	今週	累計(年)
エボラ出血熱	0	0
クリミア・コンゴ出血熱	0	0
痘そう	0	0
南米出血熱	0	0
ペスト	0	0
マールブルグ病	0	0
ラッサ熱	0	0

二類感染症	今週	累計(年)
急性灰白髄炎	0	0
結核	11	938
ジフテリア	0	0
重症急性呼吸器症候群(SARS)	0	0
中東呼吸器症候群(MERS)	0	0
鳥インフルエンザ(H5N1)	0	0
鳥インフルエンザ(H7N9)	0	0

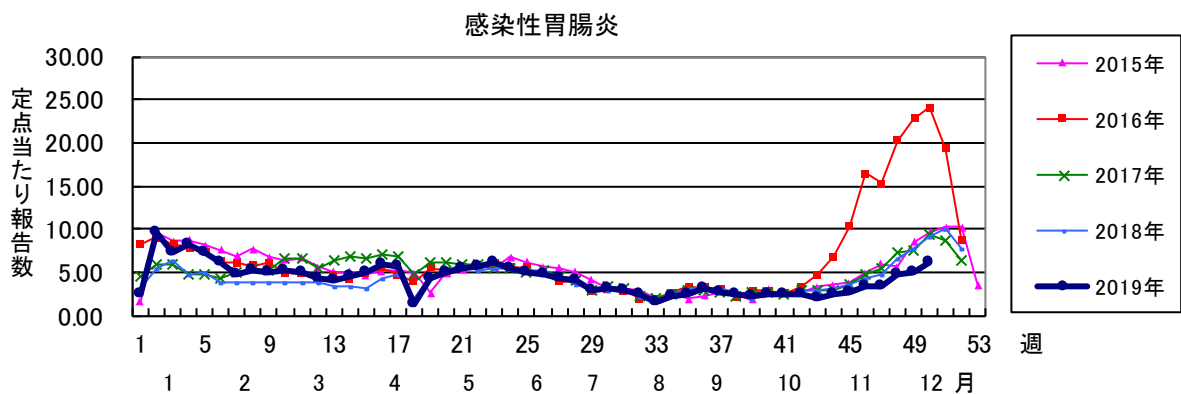
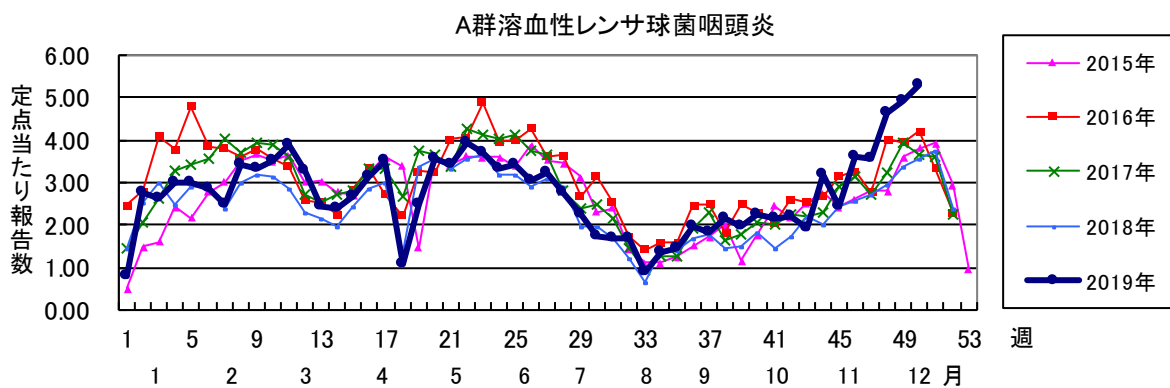
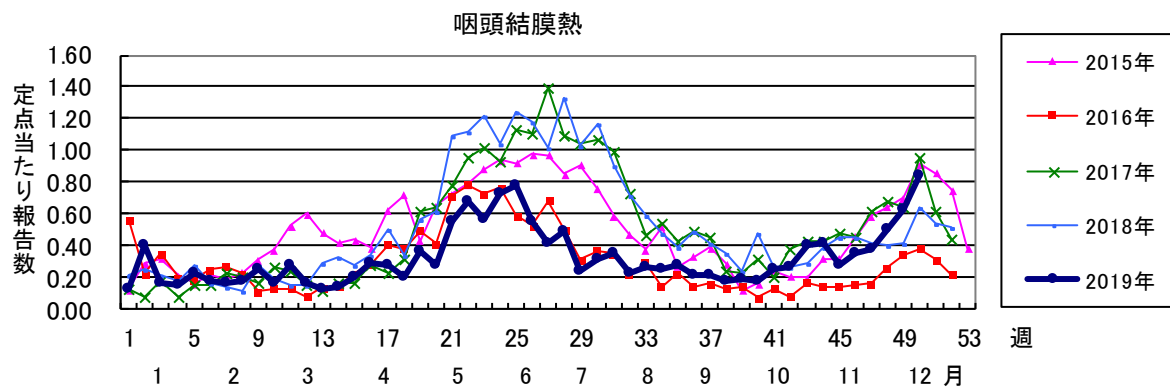
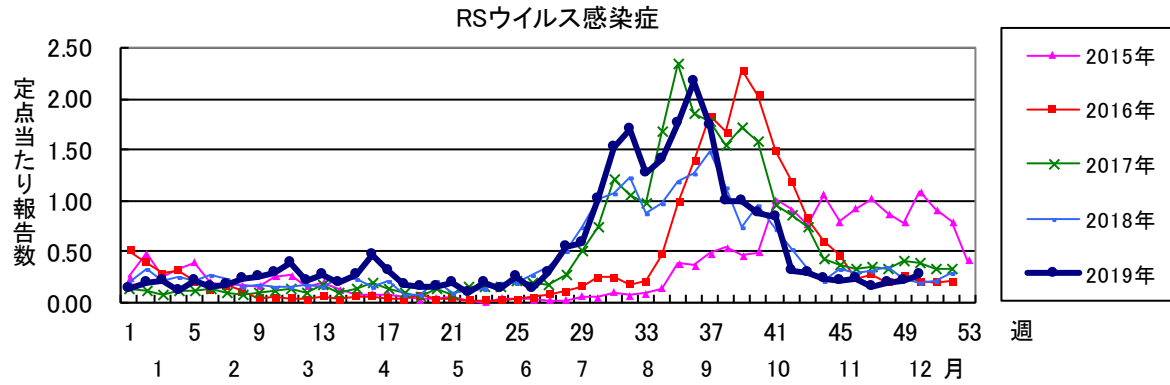
三類感染症	今週	累計(年)
コレラ	0	0
細菌性赤痢	0	2
腸管出血性大腸菌感染症	0	148
腸チフス	0	2
パラチフス	0	1

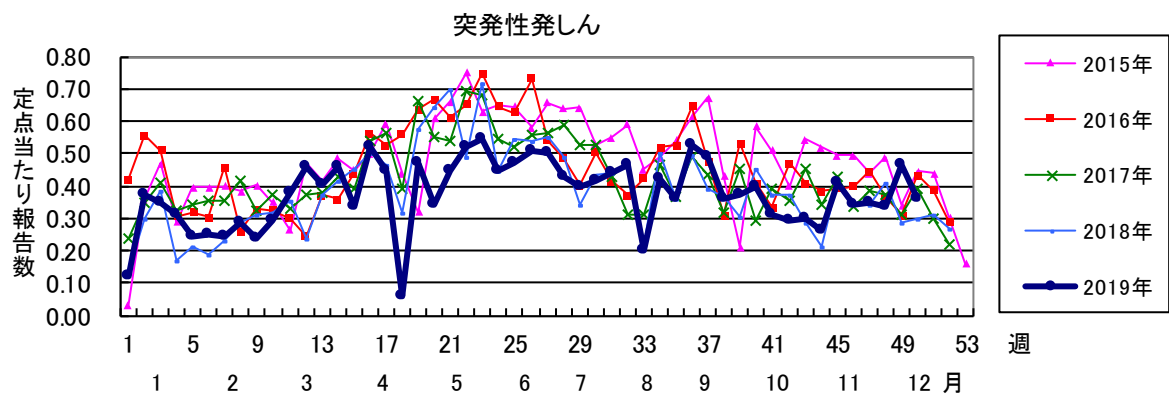
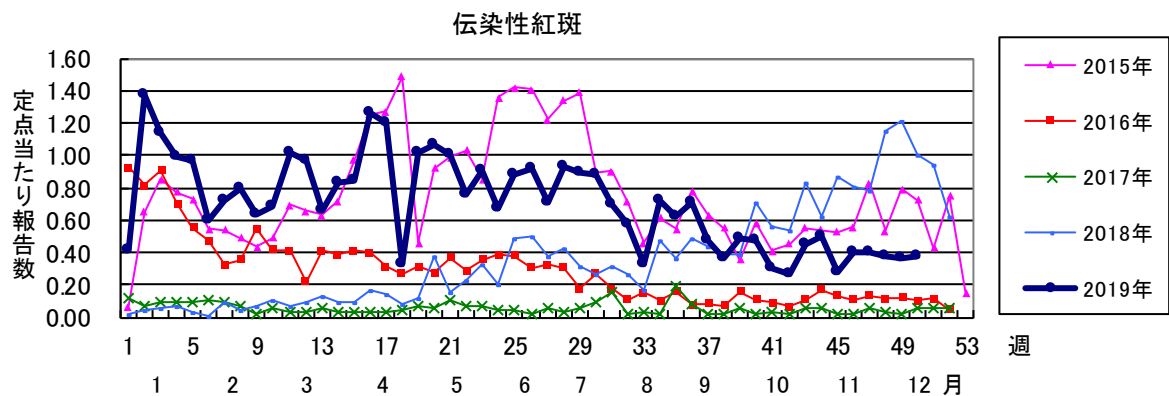
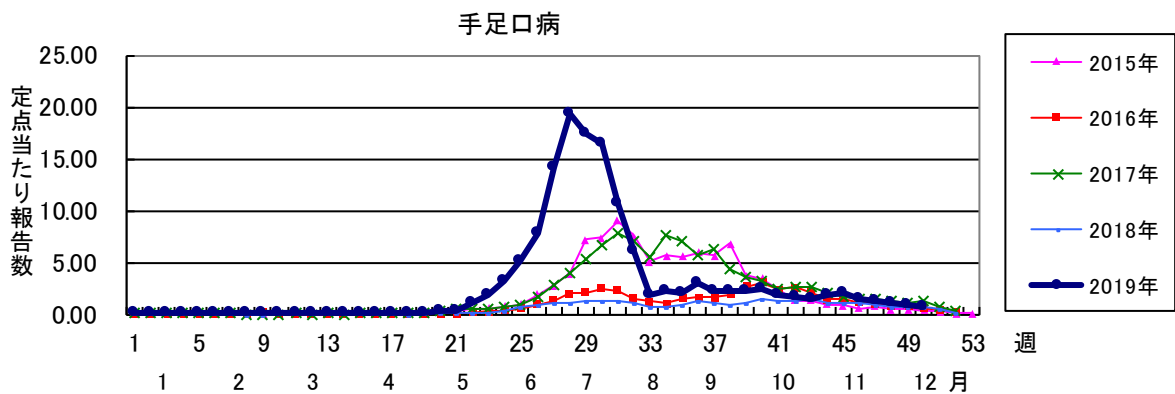
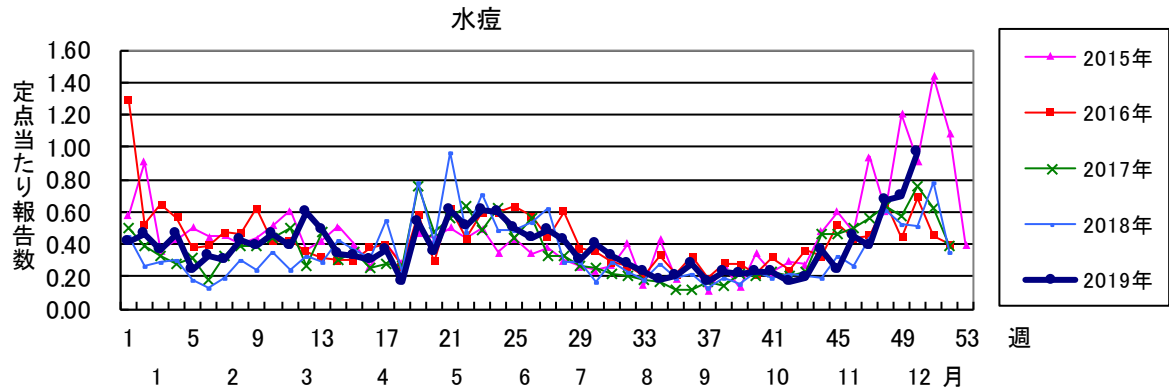
四類感染症(その1)	今週	累計(年)
E型肝炎	1	30
ウエストナイル熱(ウエストナイル脳炎を含む)	0	0
A型肝炎	0	23
エキノкокクス症	0	0
黄熱	0	0
オウム病	0	0
オムスク出血熱	0	0
回帰熱	0	0
キャサヌル森林病	0	0
Q熱	0	0
狂犬病	0	0
コクシジオイデス症	0	1
サル痘	0	0
ジカウイルス感染症	0	0
重症熱性血小板減少症候群(SFTS)	0	0
腎症候性出血熱	0	0
西部ウマ脳炎	0	0
ダニ媒介脳炎	0	0
炭疽	0	0
チクングニア熱	0	5
つつが虫病	10	30
デング熱	1	27
東部ウマ脳炎	0	0
鳥インフルエンザ(H5N1及びH7N9を除く)	0	0
ニパウイルス感染症	0	0

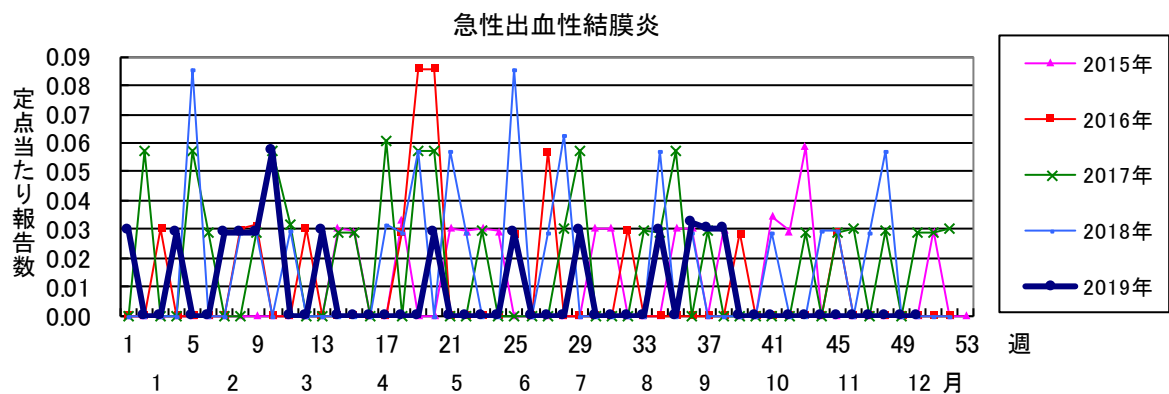
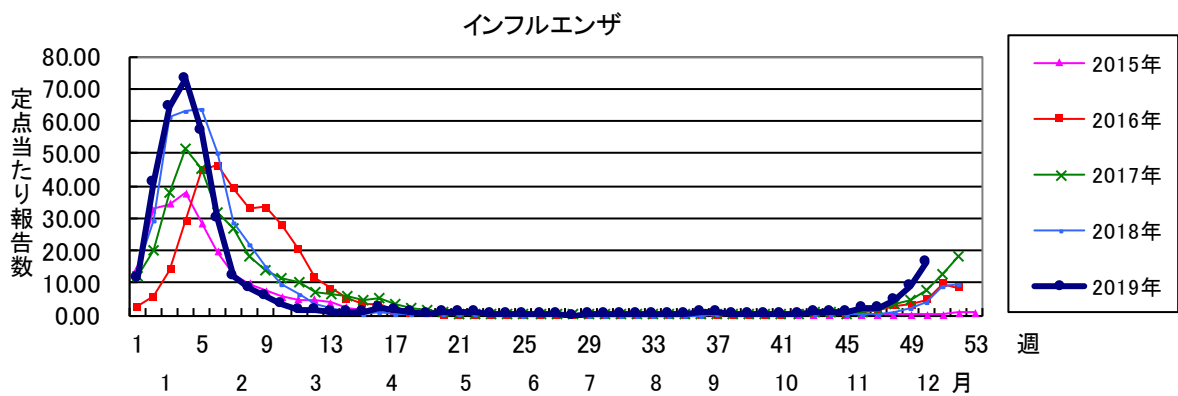
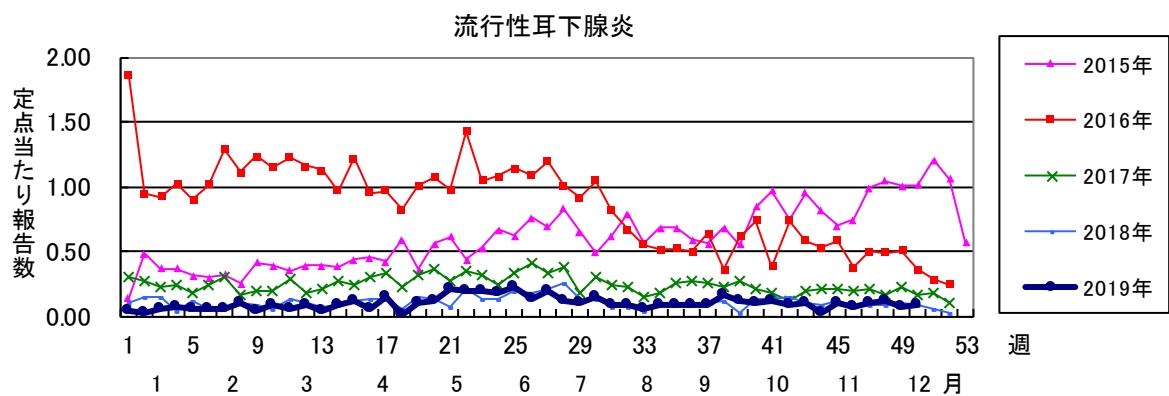
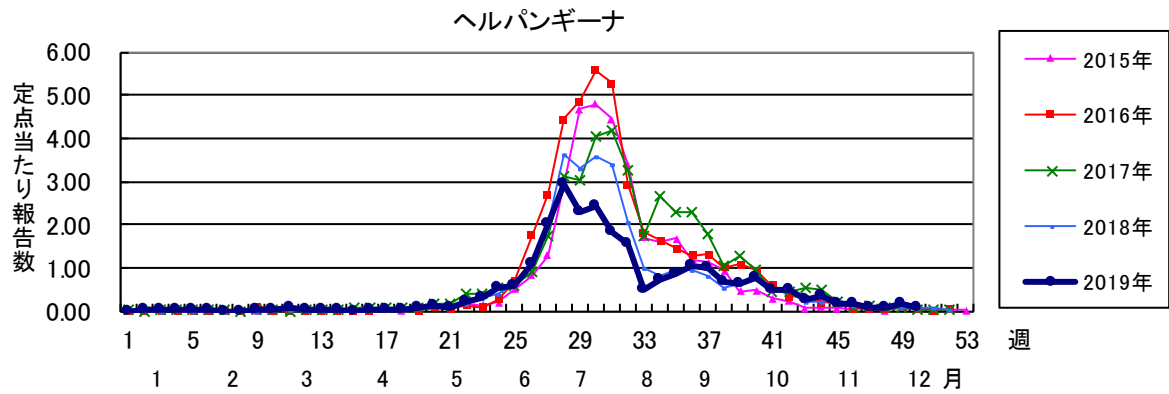
四類感染症(その2)	今週	累計(年)
日本紅斑熱	0	5
日本脳炎	0	0
ハンタウイルス肺症候群	0	0
Bウイルス病	0	0
鼻疽	0	0
ブルセラ症	0	0
ペネズエラウマ脳炎	0	0
ヘンドラウイルス感染症	0	0
発しんチフス	0	0
ボツリヌス症	0	1
マラリア	0	2
野兔病	0	0
ライム病	0	0
リッサウイルス感染症	0	0
リフトバレー熱	0	0
類鼻疽	0	1
レジオネラ症	1	109
レプトスピラ症	0	1
ロッキー山紅斑熱	0	0

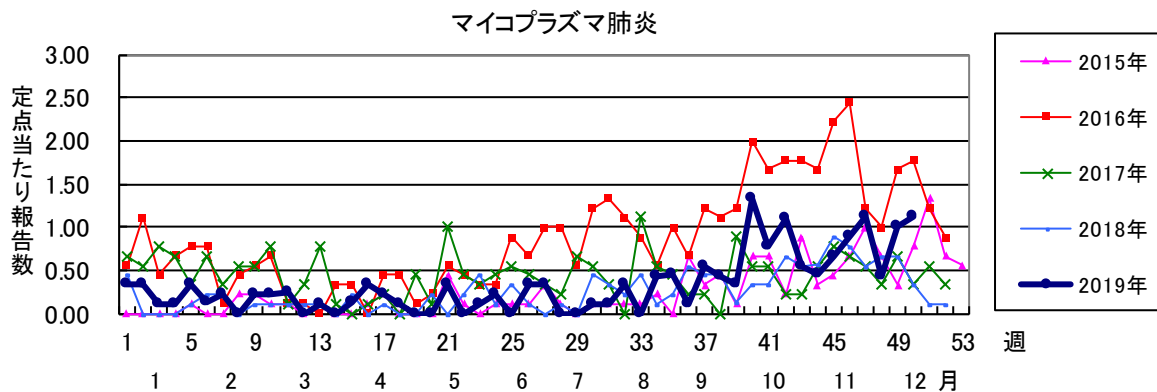
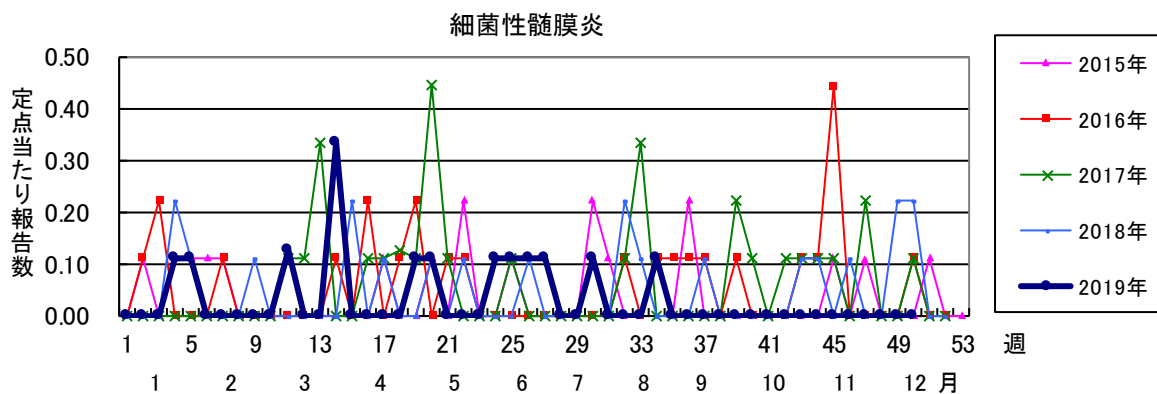
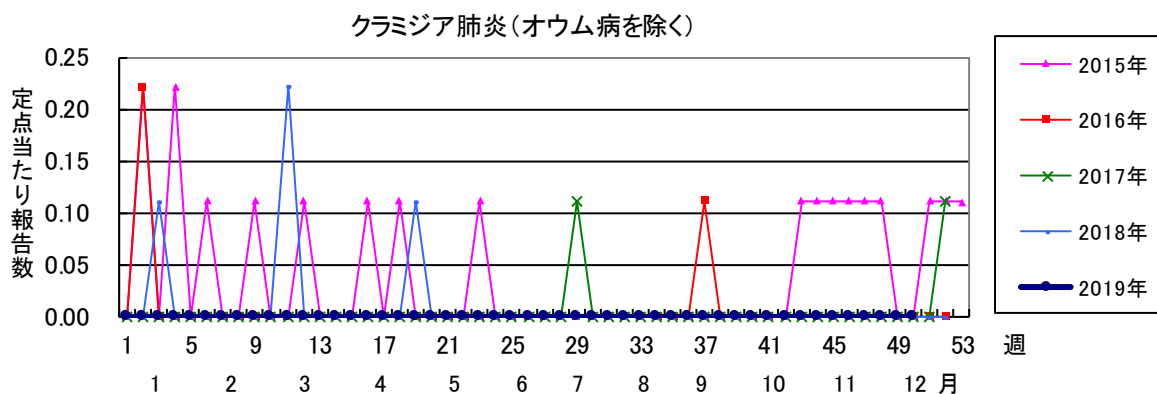
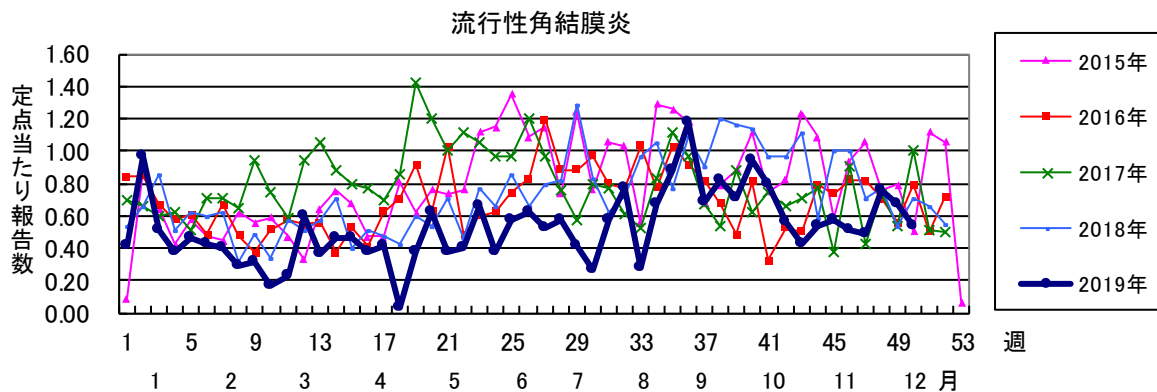
五類感染症(全数)	今週	累計(年)
アメーバ赤痢	1	44
ウイルス性肝炎(E型肝炎及びA型肝炎を除く)	0	9
カルバペネム耐性腸内細菌科細菌感染症	1	72
急性弛緩性麻痺	0	2
急性脳炎(ウエストナイル脳炎、西部ウマ脳炎、ダニ媒介脳炎、東部ウマ脳炎、日本脳炎、ペネズエラウマ脳炎及びリフトバレー熱を除く)	3	78
クリプトスポリジウム症	0	0
クロイツフェルト・ヤコブ病	0	6
劇症型溶血性レンサ球菌感染症	0	35
後天性免疫不全症候群	0	39
ジアルジア症	0	1
侵襲性インフルエンザ菌感染症	0	22
侵襲性髄膜炎菌感染症	0	2
侵襲性肺炎球菌感染症	2	128
水痘(入院例)	0	22
先天性風しん症候群	0	0
梅毒	2	140
播種性クリプトコックス症	0	7
破傷風	0	8
バンコマイシン耐性黄色ブドウ球菌感染症	0	0
バンコマイシン耐性腸球菌感染症	0	1
百日咳	0	811
風しん	1	200
麻しん	0	26
薬剤耐性アシネトバクター感染症	0	1

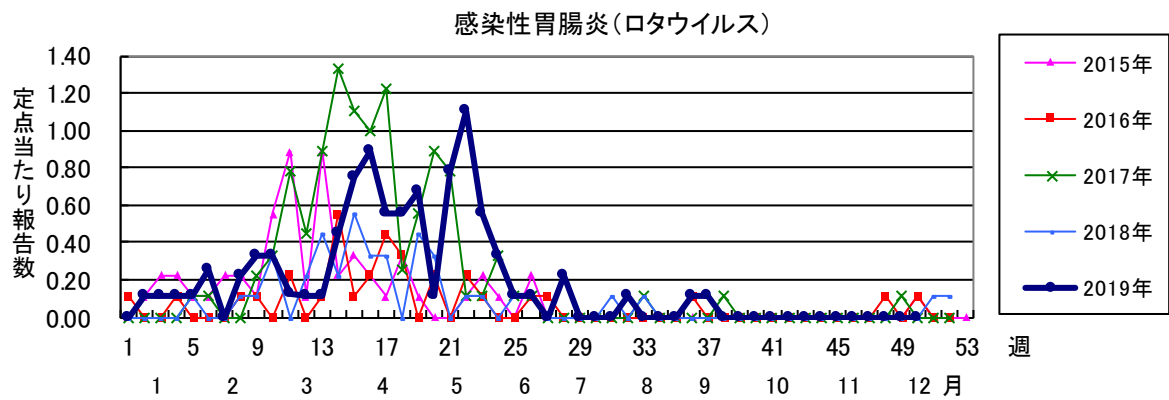
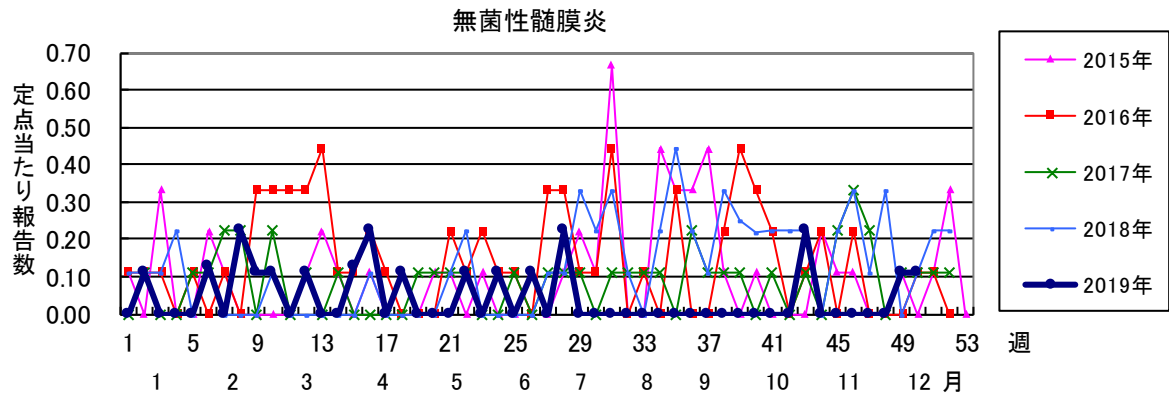
新型インフルエンザ等感染症	今週	累計(年)
新型インフルエンザ	0	0
再興型インフルエンザ	0	0











2019年 第50週 保健所別、年齢群別報告数(男女合計) No.1

		野田	柏市	松戸市	市川	船橋市	習志野	千葉市	印旛	香取	海浜	山武	長生	夷隅	安房	君津	市原	合計	
小児科定点数		4	9	16	12	11	10	18	16	3	4	6	4	3	4	7	7	134	
RSウイルス感染症	～5ヶ月		1	1	1	1	1		3									8	
	～11ヶ月			1	3				7	1								12	
	1歳				3			1	6	2		1						13	
	2歳			1	1													2	
	3歳									1								1	
	4歳								1									1	
	5歳																		
	6歳																		
	7歳																		
	8歳																		
	9歳																		
	10～14歳																		
	15～19歳																		
	20歳以上																		
合計		1	3	8	1	1	1	17	4		1							37	
咽頭結膜熱	～5ヶ月																		
	～11ヶ月	1	1			1	1											4	
	1歳		1	3		1	5	3	1								1	15	
	2歳		1	1		1	6									1	2	12	
	3歳	3		4	1	2	3	3					3					20	
	4歳	1	1	1		6	5	2	1				2			1	3	22	
	5歳	3		1		2	2	1					6				1	16	
	6歳	2		1		1	1		2				1			1	2	11	
	7歳	1																2	
	8歳				1												1	1	3
	9歳	1																	1
	10～14歳	2				1													3
	15～19歳													1			1		4
	20歳以上				1	1													4
合計	14	4	12	2	16	23	9	3				13			5	12		113	
A群溶血性レンサ球菌咽頭炎	～5ヶ月																		
	～11ヶ月																		
	1歳	2	1	3		4			1								1	12	
	2歳		2	5	2	9	1	2	4				2					1	28
	3歳	2	4	13	8	9	3	4	8	4	5				1	1	1	63	
	4歳	1	4	17	8	15	7	7	9	1	7	1	3			3	3	86	
	5歳	4	2	21	8	22	10	5	18	1	7	3	1		1	1	5	109	
	6歳	5	5	14	4	15	5	13	16	1	12	4	6	1		2	4	107	
	7歳	4	6	15	5	16	6	2	12	1	6	2	2				1	76	
	8歳	3	1	11	4	20	3	3	5		5	1	5	2		2	2	65	
	9歳	3	2	8	2	10	1	5	5		3	1	2	2		2	1	47	
	10～14歳	7	4	9	5	19	4	9	11	2	2		3	1		1	3	80	
	15～19歳	1		1	1													1	4
	20歳以上	6	2	2	3		1	5	2	1	1		4				1	4	32
合計	38	33	119	50	139	41	55	91	11	48	10	28	6	2	13	25		709	
感染性胃腸炎	～5ヶ月	1		2		1		1								1	1	7	
	～11ヶ月		2	12	3	5	3	9	1		3					1		39	
	1歳	1	4	23	6	22	11	31	6		3	2	1			3	7	120	
	2歳		6	9	8	10	10	14	15		3	3	2				5	85	
	3歳		2	13		13	16	17	1		1	4				1	4	72	
	4歳		7	10	5	25	10	14	7		2	4	1			1	5	91	
	5歳	2	3	12	4	15	4	15	11		1	1	2			1	4	75	
	6歳		3	11	1	15	7	9	9		5	7				1	3	71	
	7歳	1	4	7		12	6	12	1		1	2				1	3	50	
	8歳			1	9	6	3	5	6	1	1	4						2	38
	9歳	2		6		3	2	6	5	3	1	2						3	33
	10～14歳	1		10	1	13	4	7	7	1		4	3			1	8	60	
	15～19歳	1	3		2			1	2			2				1	1	13	
	20歳以上	6	15	9	8		1	1	5			15	7	1		8	7	83	
合計	15	50	133	38	140	77	142	76	5	21	50	16	1		20	53		837	

2019年 第50週 保健所別、年齢群別報告数(男女合計) No.2

		野田	柏市	松戸	市川	船橋市	習志野	千葉市	印旛	香取	海匝	山武	長生	夷隅	安房	君津	市原	合計	
小児科定点数		4	9	16	12	11	10	18	16	3	4	6	4	3	4	7	7	134	
水痘	～5ヶ月 ～11ヶ月			1				1										2	
	1歳		2										1			2		5	
	2歳				1				2									3	
	3歳		1					1	3			1						6	
	4歳		5	3		2						1						11	
	5歳		2	1		6	2		3								1	15	
	6歳		1	2	1	3		1	4		1	1	1			2		18	
	7歳			5			1	2	1			1	1				3	14	
	8歳		1	1		6		3	5		2		1			1	2	22	
	9歳			2	1	5	2		6		1	1				1		19	
	10～14歳			4		3		1	3		2							2	15
	15～19歳																		
	20歳以上																		
合計		12	19	3	25	5	9	27		6	5	4			4	8	3	130	
手足口病	～5ヶ月 ～11ヶ月																		
	1歳		1			2	1	2	2			3					1	12	
	2歳		3	3	1	3	2		1									13	
	3歳		4	4				4									2	14	
	4歳		4		3	1	1	3	1			2				1	2	18	
	5歳			3		1	1	5		1	1					1		13	
	6歳		2				1	2	1								1	7	
	7歳				1		1	2										4	
	8歳			1		1		2				1						5	
	9歳															1		1	
	10～14歳											1						1	
	15～19歳																		
	20歳以上		1		1							1						1	4
合計		15	11	6	8	7	20	5		1	9				3	7		92	
伝染性紅斑	～5ヶ月 ～11ヶ月																1	1	
	1歳			2					1									3	
	2歳						1					1						2	
	3歳			1		1	1	1	2									6	
	4歳		1	1			3	1	1		1						1	9	
	5歳	2				1	1		2			1						7	
	6歳	1	1		1	5		1									1	10	
	7歳					1		4										5	
	8歳				1		2											3	
	9歳					1												1	
	10～14歳			1				1			1							3	
	15～19歳																		
	20歳以上																		
合計		3	2	5	2	9	8	8	6		2	2				3		50	
突発性発しん	～5ヶ月 ～11ヶ月			1	2		1											4	
	1歳		5	7	3	1	2	3	5			4	1				1	32	
	2歳		1		2	2											1	6	
	3歳		1	1			3											5	
	4歳									1								1	
	5歳																		
	6歳																		
	7歳																		
	8歳																		
	9歳																		
	10～14歳																		
	15～19歳																		
	20歳以上																		
合計		7	9	7	3	6	3	5	1		4	1				2		48	

2019年 第50週

保健所別、年齢群別報告数(男女合計)

No.3

		野田	柏市	松戸	市川	船橋市	習志野	千葉市	印旛	香取	海匝	山武	長生	夷隅	安房	君津	市原	合計	
小児科定点数		4	9	16	12	11	10	18	16	3	4	6	4	3	4	7	7	134	
ヘルパンギーナ	～5ヶ月																		
	～11ヶ月							1										1	
	1歳				1	1	1		1									4	
	2歳						1											1	
	3歳			1														1	
	4歳						1		1									2	
	5歳																		
	6歳																		
	7歳																		
	8歳																		
	9歳																		
	10～14歳																		
15～19歳																			
20歳以上																			
合計				1	1	1	3	1	2									9	
流行性耳下腺炎	～5ヶ月																		
	～11ヶ月																		
	1歳																		
	2歳																		
	3歳								1									1	
	4歳								1									1	
	5歳										1							1	
	6歳		1		1	1			1									4	
	7歳						1											1	
	8歳				1		1											2	
	9歳															1		1	
	10～14歳															1		1	
15～19歳																			
20歳以上																			
合計		1			2	1	2		3		1					2		12	

2019年 第50週

保健所別、年齢群別報告数(男女合計)

No.4

		野田	柏市	松戸	市川	船橋市	習志野	千葉市	印旛	香取	海浜	山武	長生	夷隅	安房	君津	市原	合計
インフル定点数		7	14	25	19	17	16	28	24	6	7	9	7	5	7	12	11	214
インフル エンザ	～5ヶ月 ～11ヶ月 1歳			2			1	2	2								2	9
	2歳	1	1	15	6	3	5	1	6				1		1			40
	3歳	4		24	9	6	14	10	13		2	1				3	4	90
	4歳	3	3	18	4	11	8	6	21			2	3	1		3	5	88
	5歳	6	6	29	10	11	9	8	22	3		1	1			6	6	118
	6歳	6	8	37	11	9	17	14	30	1		2	7			5	4	151
	7歳	4	14	42	14	26	9	11	30	1	2	4	10			1	11	179
	8歳	3	13	45	23	15	14	17	38	1		6	3			8	7	193
	9歳	6	10	61	42	23	24	28	52	3	5	7	5	2		10	12	290
	10～14歳	9	12	57	16	35	20	17	69	1	4	8	8	1		19	13	289
	15～19歳	11	14	41	24	16	15	23	67	4	4	3				13	12	247
	20～29歳	9	33	117	58	95	82	81	151	10	26	20	19	4	1	38	31	775
	30～39歳	3	4	13	14	6	13	8	68	3	1	7	3	2		10	13	165
	40～49歳	3	9	16	6	7	3	15	42	3	1	6		4	1	6	9	131
	50～59歳	3	14	29	26	16	15	24	69	4	1	6	13	2	2	21	18	263
	60～69歳	11	17	32	27	24	23	25	40	2	4	11	9	4	1	16	20	266
70～79歳	1	12	14	11	10	5	18	20	3	2	9	10	3	1	8	10	137	
80歳以上	4	3	14	4	2	1	5	10	3		6	3	3		5	6	69	
合計	1	1	7	2	3		6	2	1	1	1		2		3	11	41	
合計	85	174	618	307	318	278	321	753	44	53	101	95	30	7	176	195	3555	
眼科定点数		1	2	5	3	3	3	5	4	1	1	1	1		1	2	2	35
急性 出血性 結膜炎	～5ヶ月 ～11ヶ月 1歳																	
	2歳																	
	3歳																	
	4歳																	
	5歳																	
	6歳																	
	7歳																	
	8歳																	
	9歳																	
	10～14歳																	
	15～19歳																	
	20～29歳																	
	30～39歳																	
	40～49歳																	
	50～59歳																	
	60～69歳																	
70歳以上																		
合計																		
流行性 角結膜炎	～5ヶ月 ～11ヶ月 1歳					1												1
	2歳									1								1
	3歳																	
	4歳																	
	5歳																	
	6歳																	
	7歳																	
	8歳																	
	9歳																	
	10～14歳																	
	15～19歳																	
20～29歳					2		1									2	5	
30～39歳							1								1	1	3	
40～49歳					2												2	
50～59歳				1				1								2	4	
60～69歳						1		2									3	
70歳以上																		
合計				1	5	1	2	3		1					1	5	19	

※ 千葉県の感染症情報は、千葉県感染症情報センターのホームページを御覧ください。

URL. <https://www.pref.chiba.lg.jp/eiken/c-idsc/index.html>

※ 全国の感染症情報(IDWR)は、国立感染症研究所感染症疫学センターのホームページを御覧ください。

URL. <https://www.nih.gov/niid/ja/from-idsc.html>

千葉県結核・感染症週報 2019年 第50週

発行 千葉県衛生研究所
千葉県健康福祉部
千葉県医師会
事務局 千葉県衛生研究所感染疫学研究室内
千葉県感染症情報センター
〒260-8715 千葉市中央区仁戸名町 666-2
TEL. 043(266)6723 FAX. 043(265)5544

本週報は、感染症の予防及び感染症の患者に対する医療に関する法律に基づくものであり、千葉県内の医療従事者、定点医療機関、県及び千葉市保健所の皆様の御協力を得て、千葉県衛生研究所感染疫学研究室内の千葉県感染症情報センターにおいて編集したものです。

また、本週報は速報性を重視しておりますので、今後の調査などの結果に応じて、若干の変更が生ずることがありますが、その場合には週報上にて訂正させていただきます。

なお、週報の内容について、学術的研究、あるいは公衆衛生活動にかかわる業務以外の目的においては、無断転載を禁じます。