

Chiba Weekly Report

2019

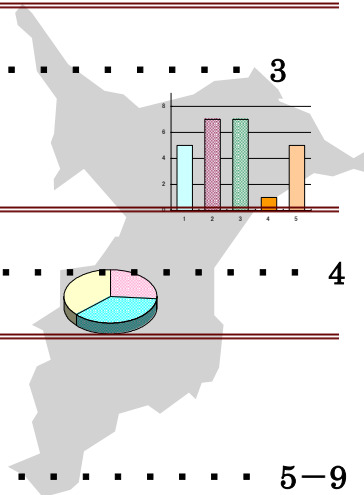
— 第 30 週 — 2019/7/22~2019/7/28

千葉県結核・感染症週報

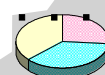
千葉県感染症天気図 2

今週の注目疾患 3

日本脳炎



全数報告疾患集計表 4



定点報告（五類感染症）

疾病別グラフ 5-9

〈男女合計〉

RS ウイルス感染症・咽頭結膜熱・A 群溶血性レンサ球菌咽頭炎・感染性胃腸炎・
水痘・手足口病・伝染性紅斑・突発性発しん・ヘルパンギーナ・
流行性耳下腺炎・インフルエンザ・急性出血性結膜炎・流行性角結膜炎・
クラミジア肺炎・細菌性髄膜炎・マイコプラズマ肺炎・無菌性髄膜炎・
感染性胃腸炎（ロタウイルス）

疾患別・保健所別・年齢階級別集計表 10-13

〈男女合計〉

RS ウイルス感染症・咽頭結膜熱・A 群溶血性レンサ球菌咽頭炎・感染性胃腸炎・
水痘・手足口病・伝染性紅斑・突発性発しん・ヘルパンギーナ・
流行性耳下腺炎・インフルエンザ・急性出血性結膜炎・流行性角結膜炎

定点把握対象の五類感染症

千葉県感染症天気図 2019年 第30週

上段は定点当たり報告数

定点当たり報告数=報告数/定点医療機関数

下段は報告数

定点	疾病名	流行状況	コメント	30週	29週	28週	27週	26週
小児科	小児科定点医療機関数			135	135	134	135	135
	RSウイルス感染症		船橋市(3.2)、市原(2.1)、千葉市(1.6)	1.02 138	0.58 78	0.55 74	0.29 39	0.14 19
	咽頭結膜熱		君津(1.8)	0.31 42	0.24 33	0.49 65	0.42 57	0.56 75
	A群溶血性レンサ球菌咽頭炎		船橋市(4.8)、長生(3.0)、松戸(2.9)	1.73 233	2.24 303	2.78 372	3.23 436	3.03 409
	感染性胃腸炎		松戸(5.9)、千葉市(5.3)、山武(4.8)	3.16 427	2.94 397	4.07 545	4.39 592	4.69 633
	水痘		船橋市(1.0)	0.41 55	0.48 65	0.43 57	0.49 66	0.44 60
	手足口病		習志野(24.7)、印旛(21.2)、松戸(20.2)	16.45 2221	17.23 2326	19.34 2591	14.16 1912	7.74 1045
	伝染性紅斑		海匝(4.3)、船橋市(1.7)、習志野(1.5)	0.88 119	0.89 120	0.93 125	0.71 96	0.92 124
	突発性発しん		海匝(1.0)	0.41 56	0.40 54	0.43 58	0.50 67	0.51 69
	ヘルパンギーナ		習志野(4.0)、香取(3.7)、市原(3.0)	2.41 325	2.30 310	2.92 391	2.00 270	1.07 145
	流行性耳下腺炎			0.14 19	0.10 13	0.11 15	0.19 26	0.13 18
	インフルエンザ	インフルエンザ定点医療機関数			214	214	213	214
インフルエンザ				0.05 10	0.06 12	0.02 4	0.05 10	0.07 15
眼科	眼科定点医療機関数			34	34	35	34	34
	急性出血性結膜炎			0.00 0	0.03 1	0.00 0	0.00 0	0.00 0
	流行性角結膜炎		香取(1.0)、君津(1.0)	0.26 9	0.41 14	0.57 20	0.53 18	0.62 21
基幹病院	基幹定点医療機関数			9	8	9	9	9
	クラミジア肺炎(オウム病を除く)			0.00 0	0.00 0	0.00 0	0.00 0	0.00 0
	細菌性髄膜炎		30代1例	0.11 1	0.00 0	0.00 0	0.11 1	0.11 1
	マイコプラズマ肺炎		5歳未満1例	0.11 1	0.00 0	0.00 0	0.33 3	0.33 3
	無菌性髄膜炎			0.00 0	0.00 0	0.22 2	0.00 0	0.11 1
	感染性胃腸炎(ロタウイルス)			0.00 0	0.00 0	0.22 2	0.00 0	0.11 1
全数	風しん		千葉市2例	2	4	1	5	4
	麻疹			0	0	0	0	0

備考

増加 やや増加 変化なし やや減少 減少

※診断日を基準とします。報告の追加、取り下げ等により、数値は今後変動することがあります。

【今週の注目疾患】

【日本脳炎】

日本脳炎は蚊によって媒介されるウイルス感染症であり、感染しても発病するのは100～1000人に1人程度といわれ、大多数は無症状に終わるが、脳炎を発症すると20～40%は致命的となる。また、生存者の45～70%に精神神経学的後遺症が残り、小児では特に重度の障害を残すことが多く、パーキンソン病様症状や痙攣、麻痺、精神発達遅滞や精神障害などが知られている。

日本脳炎の潜伏期間は6～16日であり、典型的な症例では、初期症状として発熱、頭痛、悪心、嘔吐、眩暈などが出現する。これら症状に引き続いて急激に、項部硬直、光線過敏、種々の段階の意識障害とともに、神経系障害を示唆する症状、すなわち筋強直、脳神経症状、不随意運動、振戦、麻痺、病的反射などが現れる。麻痺は上肢で起こることが多い。脊髄障害や球麻痺症状も報告されている。痙攣は小児で多い。これらの症状を示す患者のうち、およそ30%が脳炎を発症し、本症の定型的な病型は髄膜脳炎型であるが、脊髄炎症状が顕著な脊髄炎型の症例もある。

日本脳炎はアジアに広く分布しており、日本では主に水田で発生するコガタアカイエカが日本脳炎ウイルスを媒介している。蚊が日本脳炎ウイルスに感染したブタを刺咬・吸血し、その後ヒトを吸血し媒介する。日本では日本脳炎ワクチンの定期接種が開始され患者数は著しく減少したが、毎年実施しているブタ血清中の日本脳炎ウイルス抗体保有状況から、近年でも千葉県内で日本脳炎ウイルスの蔓延あるいは活動が推測され、感染の機会はなくなっておらず、県内では、2015年に1例の届出を認めている。一般的に日本脳炎の感染リスクは、水田が多くウイルス増幅動物としてのブタが飼育されている地域で高く、都市部で低いと考えられるが、コガタアカイエカは活動範囲が広いとため、都市部であっても感染するリスクはゼロとはいえない。

日本脳炎の特異的な治療法はなく、日本脳炎は症状が現れた時点で既にウイルスが脳内に達し脳細胞を破壊しているため治療が難しい。そのため、日本脳炎は予防が最も大切であり、蚊の刺咬予防と定期接種において確実なワクチン接種が求められる。現在、日本脳炎定期予防接種は、第1期(初回2回、追加1回)については生後6か月から90か月に至るまでの間にある者、第2期(1回)については9歳以上13歳未満の者が接種の対象となっている。平成7年4月2日から平成19年4月1日までに生まれた者で積極的勧奨の差し控えなどにより接種機会を逃した者は、20歳になるまでの間、定期接種として日本脳炎ワクチンの接種が可能であり、また、平成19年4月2日～平成21年10月1日までに生まれた者に対しても、生後6か月から90か月未満のみならず9歳以上13歳未満の間にも、第1期(3回)の不足分を定期接種として接種可能である。市区町村からの案内に沿って接種を受けていただくようお願いしたい。

参考・引用

厚生労働省：日本脳炎

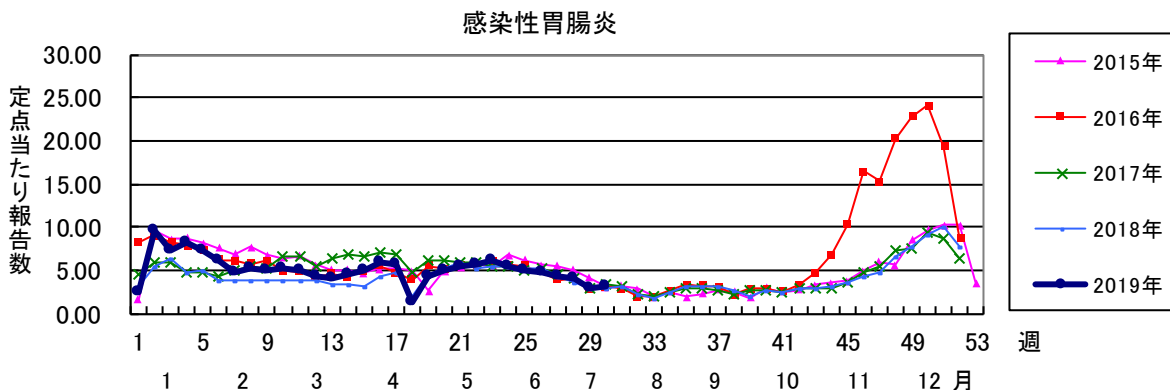
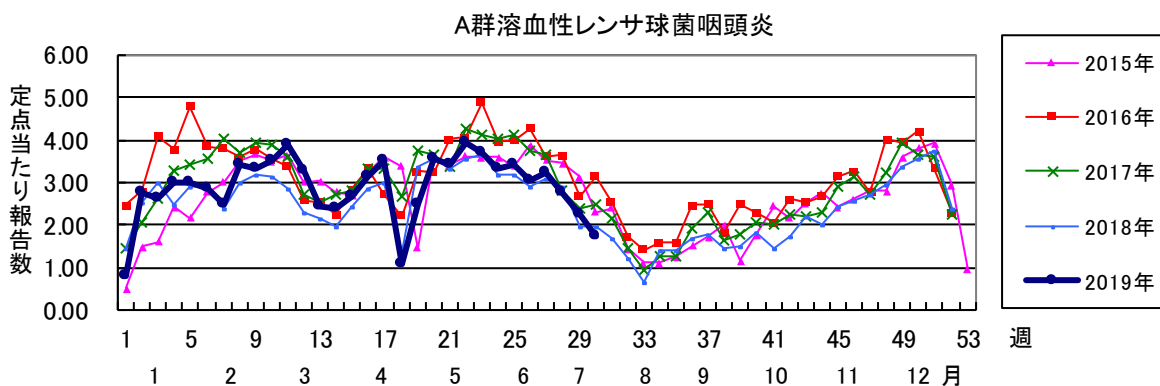
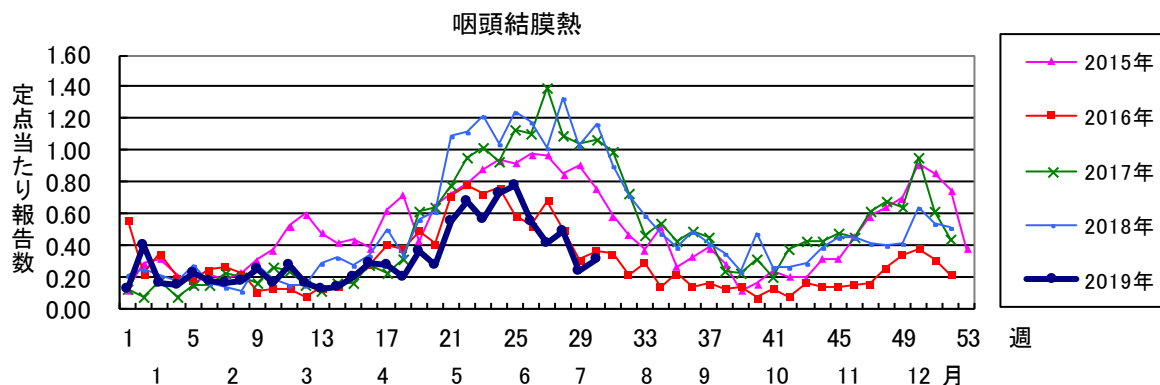
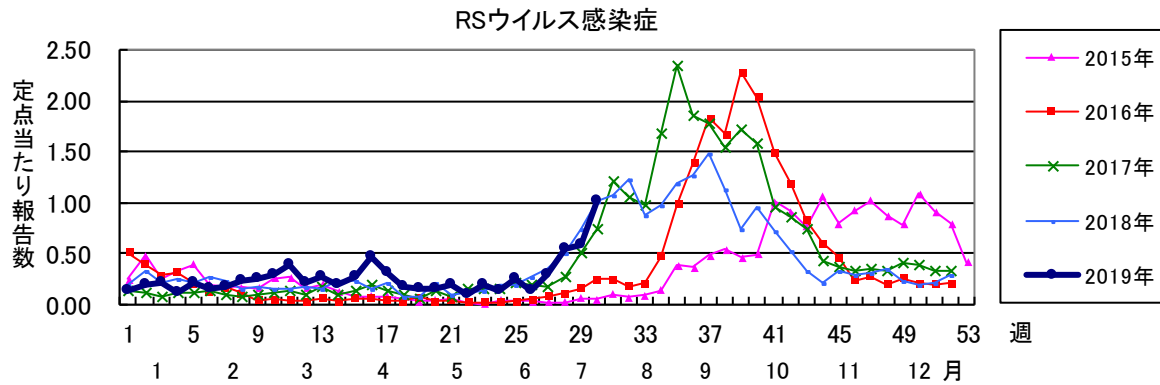
https://www.mhlw.go.jp/stf/seisakunitsuite/bunya/kenkou_iryuu/kenkou/kekkaku-kansenshou20/japanese_encephalitis.html

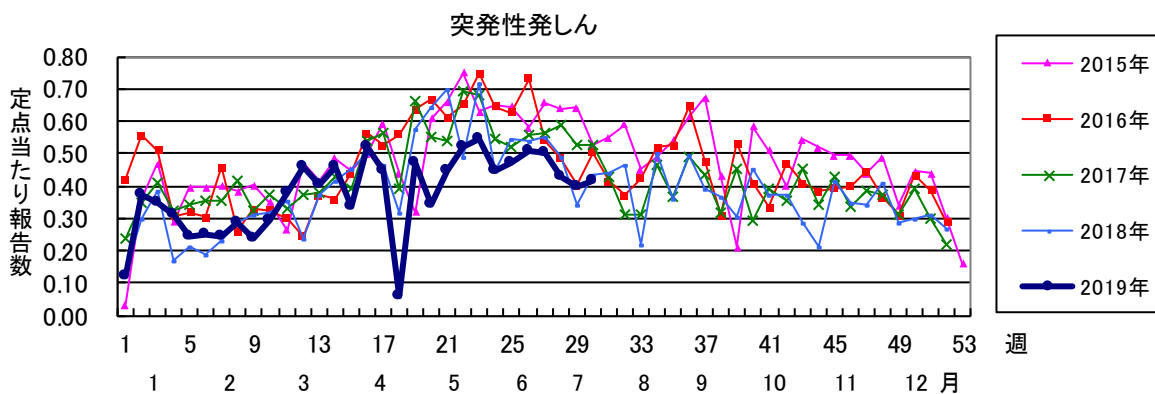
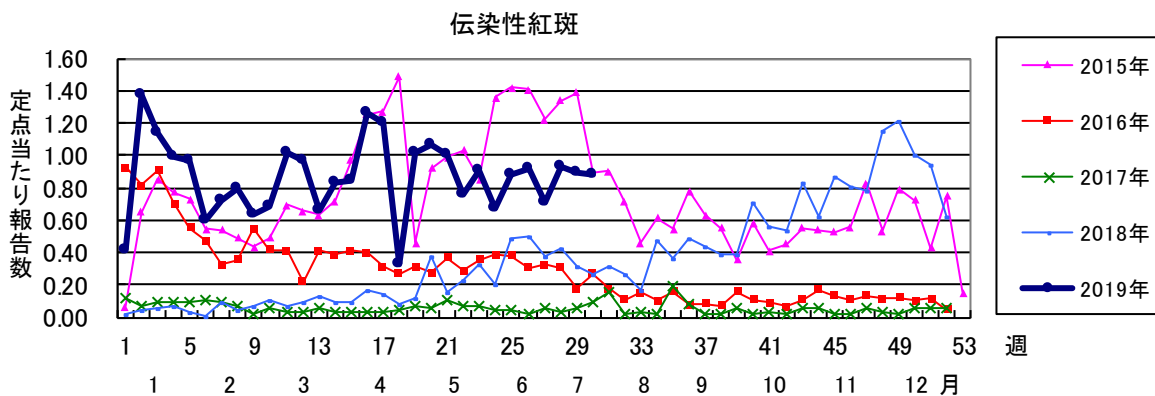
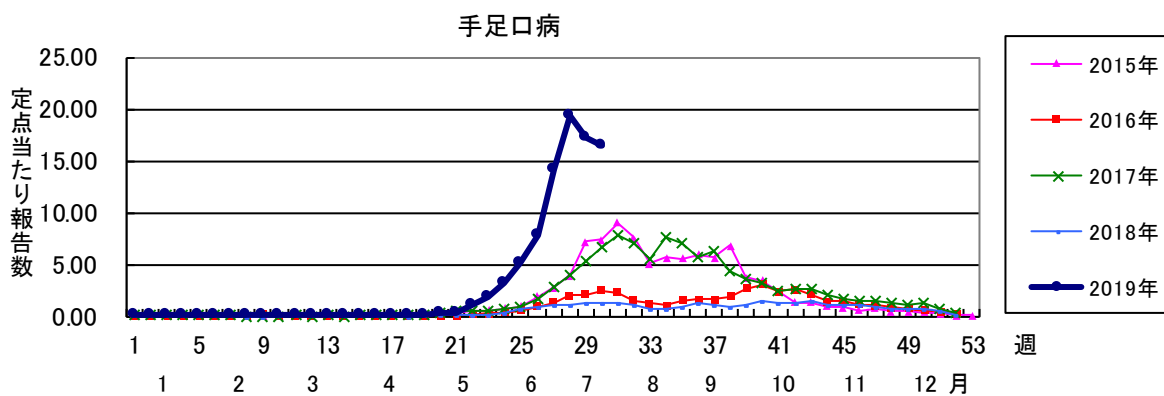
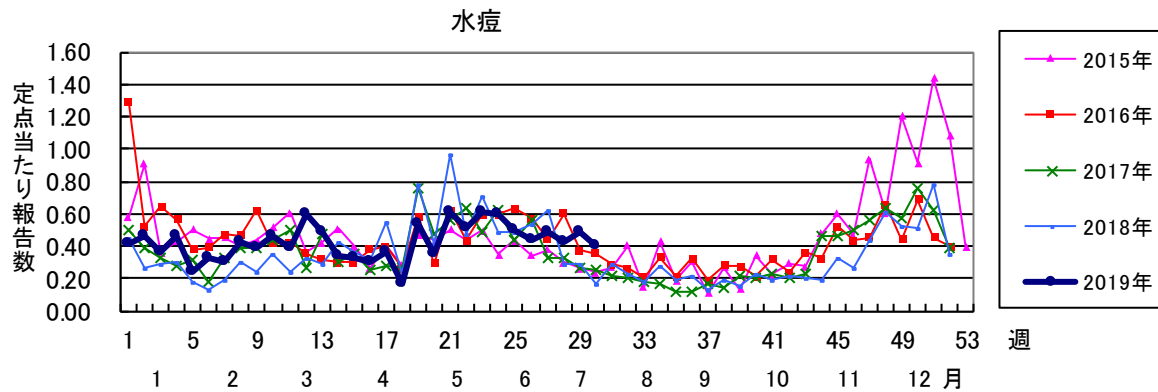
国立感染症研究所：日本脳炎とは

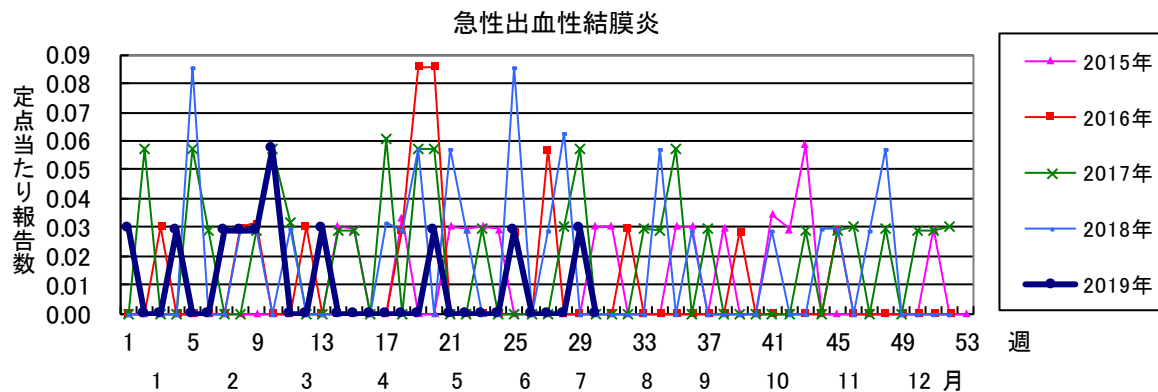
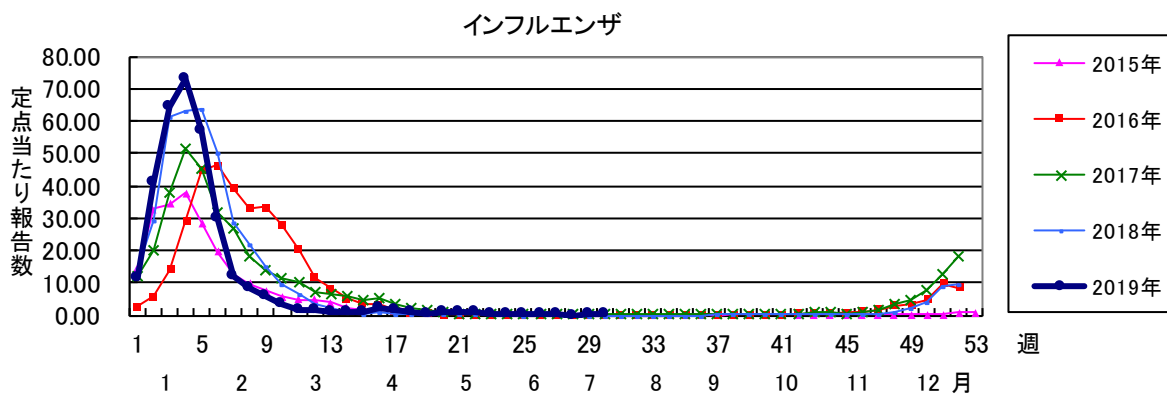
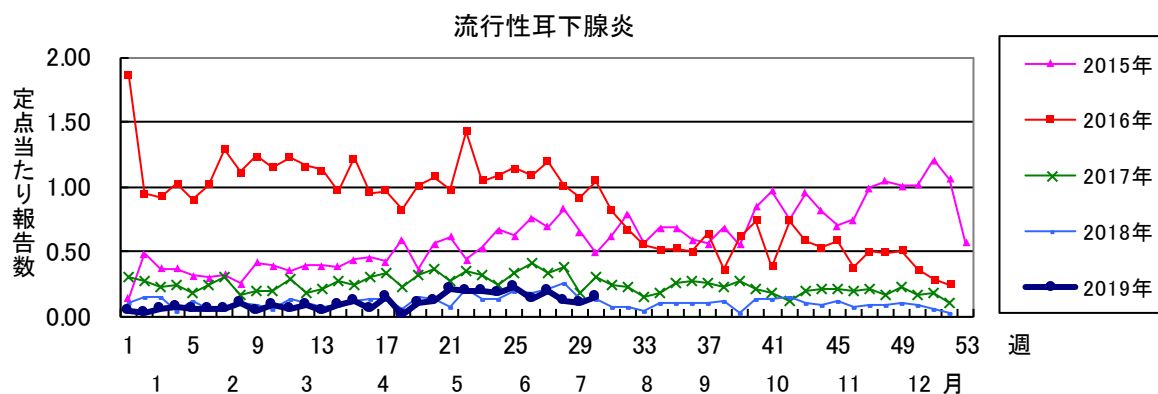
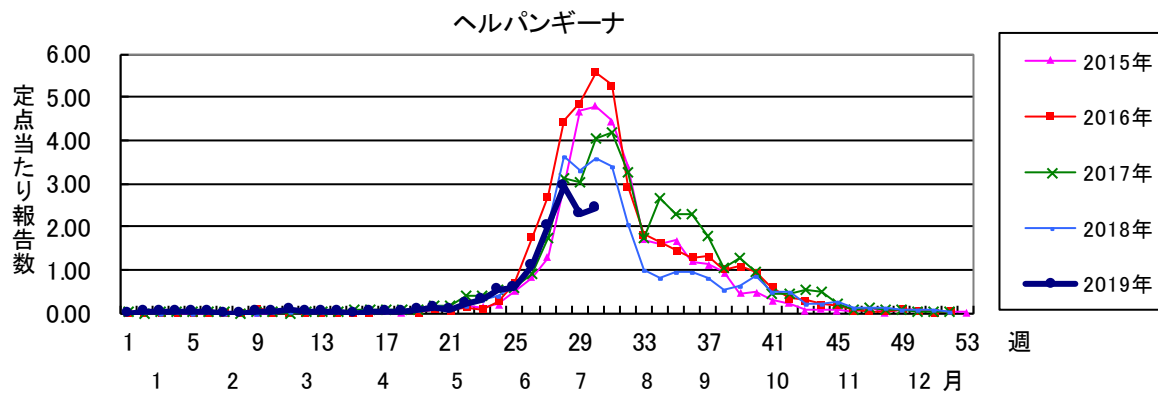
<https://www.niid.go.jp/niid/ja/kansennohanashi/449-je-intro.html>

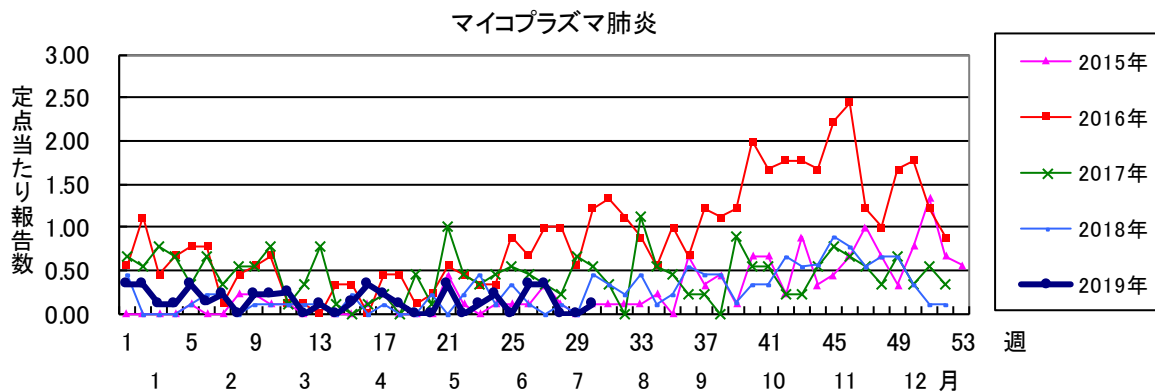
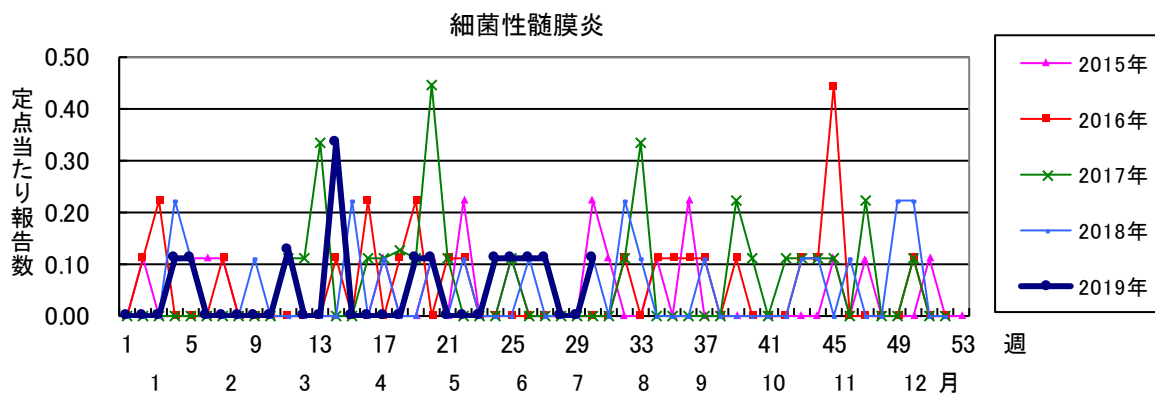
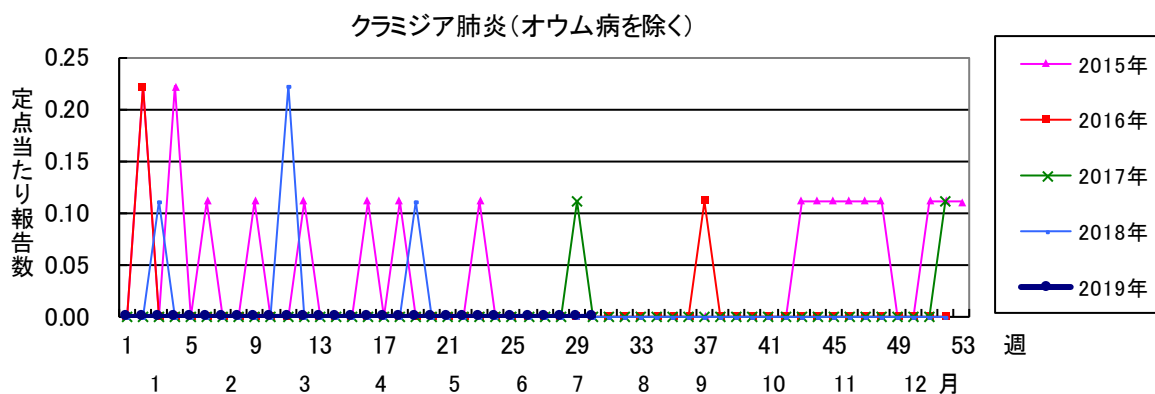
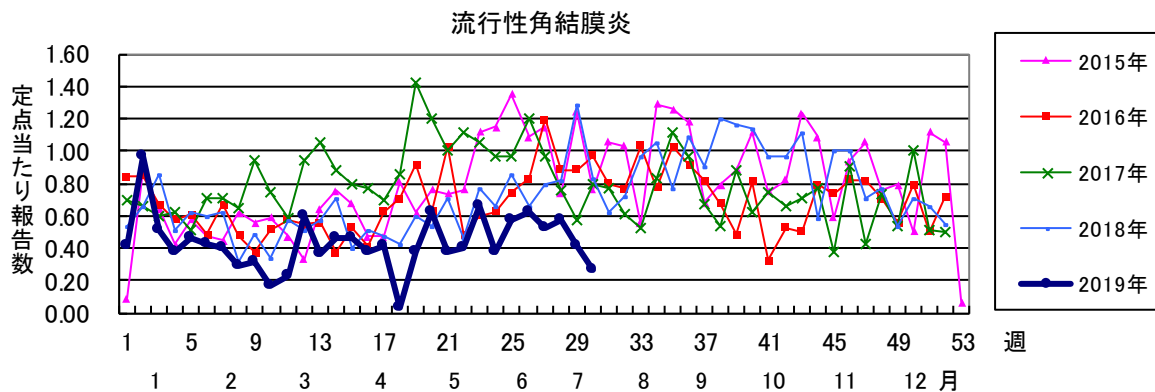
国立感染症研究所：感染症流行予測調査

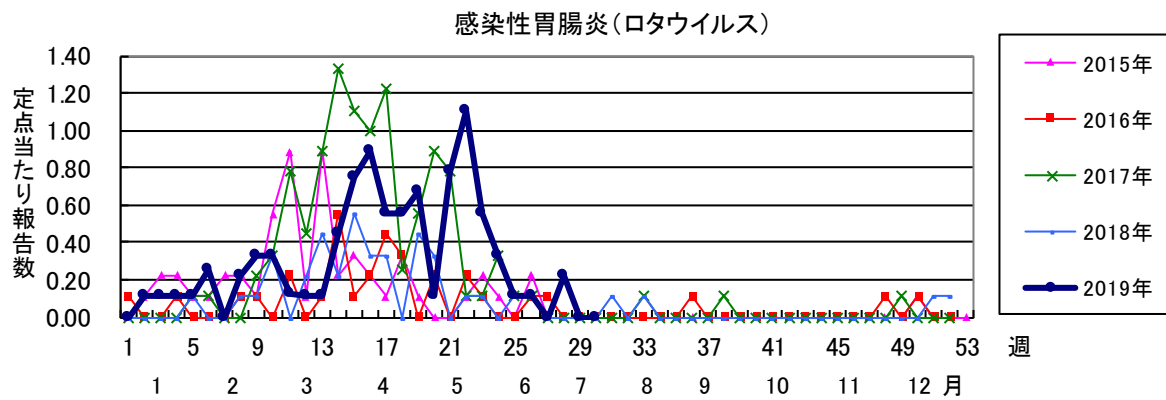
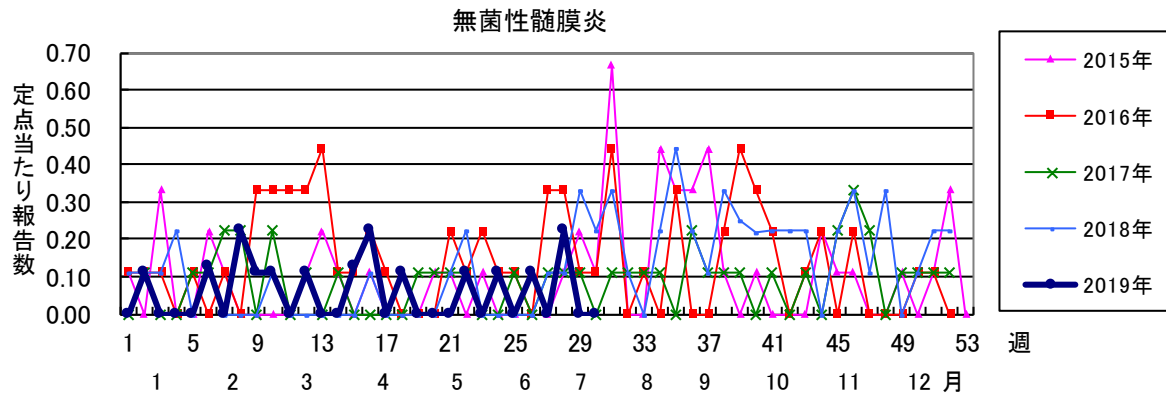
<https://www.niid.go.jp/niid/ja/y-sokuhou/668-yosoku-rapid.html>











2019年 第30週 保健所別、年齢群別報告数(男女合計) No.1

		野	柏	松	市	船	習	千	印	香	海	山	長	夷	安	君	市	合
		田	市	戸	川	橋	志	葉	旛	取	匝	武	生	隅	房	津	原	計
小児科定点数		4	9	16	12	11	10	18	16	3	4	6	4	3	4	8	7	135
RSウイルス感染症	～5ヶ月			3	1	2	1	1									2	11
	～11ヶ月	3	1	2	2	8	2	4	3					1			1	27
	1歳	1	3	8	3	13	3	16	2				2		1		8	60
	2歳			1		6		5	7				3				4	26
	3歳				1		5	2	2									10
	4歳					1	1		2									4
	5歳																	
	6歳																	
	7歳																	
	8歳																	
	9歳																	
	10～14歳																	
	15～19歳																	
20歳以上																		
合計		4	4	15	6	35	9	28	15				5	1	1	15	138	
咽頭結膜熱	～5ヶ月							1								1		2
	～11ヶ月																	
	1歳					3		1					1			2		7
	2歳	1	1						1									3
	3歳			2		1	1	1			1					3	1	10
	4歳	2						2		1						1		6
	5歳					1		2								3		6
	6歳									1						1		2
	7歳												1					1
	8歳															1		1
	9歳															2		2
	10～14歳	1				1												2
	15～19歳																	
20歳以上																		
合計		4	1	2		6	1	7	2	1	1		2			14	1	42
A群溶血性レンサ球菌咽頭炎	～5ヶ月																	
	～11ヶ月																	
	1歳			1	2	1	2			3			2					11
	2歳	1	1	1	4	4		1								1		13
	3歳		1	7	3	4	1	4	4							1		25
	4歳	2	4	3		3	3		1		1		1				1	19
	5歳			3	4	8	2	2	4	1	1		1	1		1	1	29
	6歳			7	4	8		3	3									25
	7歳		2	6	5	11	1	1	3	1			2				2	34
	8歳			7	1	6		3					1					18
	9歳		1	2	2	3	1		2	1		1		1				14
	10～14歳	2	2	5	2	4		4	2				5				1	27
	15～19歳			2				2										4
20歳以上	1	2	1	1		1	2	3					1			2	14	
合計	6	14	46	27	53	9	22	25	3	2	1	12	3		3	7	233	
感染性胃腸炎	～5ヶ月							2			1							3
	～11ヶ月		3	9	2	7	1	4	2							1		29
	1歳		6	24	1	2	4	15	5		2		1				4	64
	2歳	1	5	14	2	6	3	13	1			3				1	4	53
	3歳	2	2	13	1	9	3	12	3		1	1					2	49
	4歳	2	1	10	2	2	3	14	3		3	2	1			1	1	45
	5歳		2	3	3	3	4	12	1		1	2	1			2	3	37
	6歳		1	6	1	5		5	1			1						20
	7歳			6	2	3		6	1			2	1					22
	8歳				1	3		5	1		1		1					12
	9歳			3		1	1	1	1			2	2					11
	10～14歳	1		4	1	2	1	4	6		1	3	2				1	26
	15～19歳		1		1								1					4
20歳以上	2	10	2	5	1		3	3				13	5	2	1	5	52	
合計	8	31	94	22	44	20	96	28		10	29	15	2		6	22	427	

2019年 第30週 保健所別、年齢群別報告数(男女合計) No.2

		野田	柏市	松戸	市川	船橋市	習志野	千葉市	印旛	香取	海匝	山武	長生	夷隅	安房	君津	市原	合計
小児科定点数		4	9	16	12	11	10	18	16	3	4	6	4	3	4	8	7	135
水痘	～5ヶ月 ～11ヶ月		1		1					1								3
	1歳				1				1			1						2
	2歳								1			1						2
	3歳		1	1							1							3
	4歳					3												3
	5歳		1	1		1			1									4
	6歳				3	1		1	1			1						7
	7歳		2	1	2		2		2								1	10
	8歳		1			3	1		4								1	10
	9歳				2	2		1	3									8
	10～14歳					1						1						2
	15～19歳																	
20歳以上												1						1
合計		6	3	9	11	3	2	13	1	1	4					1	1	55
手足口病	～5ヶ月 ～11ヶ月	3	8	39	11	17	23	38	35	3	4	3	3	2	7	19	12	227
	1歳	8	27	113	28	58	73	113	94	15	14	17	16	1	7	29	38	651
	2歳	5	24	68	26	33	50	72	69	12	8	16	13	9	11	19	27	462
	3歳	2	11	31	14	33	30	51	52	9	5	8	5	2	3	17	26	299
	4歳	3	6	24	11	23	18	32	32	3	1	5	3		2	8	11	182
	5歳	1	5	16	8	14	23	20	21	2	1	1	4	1	1	6	7	131
	6歳	1	11	6	5	5	8	10	11	1	2		3			5	5	73
	7歳	1	3	2	1	6	2	4	3	2	1	3	3			2		33
	8歳	3	1	6	2	4	3		3		1	1	1			2	2	29
	9歳			4		1	3	1	3	1		1	2					16
	10～14歳	1	5	3		5	4	6	2			2	2	1		1	1	33
	15～19歳						1		1	1	1							5
20歳以上		6	6	4	2	7	2	5			3	2	1		6	4	48	
合計	28	108	323	112	204	247	353	339	50	38	60	58	17	31	117	136	2221	
伝染性紅斑	～5ヶ月 ～11ヶ月						1											1
	1歳				1	2	1		1								1	6
	2歳			2	2		1	3	1		1	1	1				1	13
	3歳		2	1		1	3	2	2		3	1						15
	4歳			2	1	5	1	3	1		1					1		15
	5歳		2	2	5	2	6	1			2	1						21
	6歳		1		1	2	1	1	2	1	3					1	1	14
	7歳				2	2		1	3		4					1		13
	8歳			1			1	1	1		1							5
	9歳				1	4		1										6
	10～14歳					1					2	1	1			1	1	7
	15～19歳																	
20歳以上							2	1										3
合計		5	8	13	19	15	15	12	1	17	4	2			4	4	119	
突発性発しん	～5ヶ月 ～11ヶ月			1	3	1	2	1	4		1						2	15
	1歳		1	3		3	2	4	4		3		1			1	3	25
	2歳		1	2	1	1		2	1									8
	3歳			1		2		1	2									6
	4歳								1									1
	5歳								1									1
	6歳																	
	7歳																	
	8歳																	
	9歳																	
	10～14歳																	
	15～19歳																	
20歳以上																		
合計		2	7	4	7	4	8	13		4		1				1	5	56

2019年 第30週 保健所別、年齢群別報告数(男女合計) No.3

		野田	柏市	松戸	市川	船橋市	習志野	千葉市	印旛	香取	海浜	山武	長生	夷隅	安房	君津	市原	合計	
小児科定点数		4	9	16	12	11	10	18	16	3	4	6	4	3	4	8	7	135	
ヘルパンギーナ	～5ヶ月				1		1										1	3	
	～11ヶ月	1		6	1		4	3	3			2		1		2		23	
	1歳		4	12	4	13	8	6	13	4	2	1	1		3	4	5	80	
	2歳		7	4	4	7	7	10	10	2		3	1	4	3	4	5	71	
	3歳	1	3	4	2	4	7	9	7	2		5	1				2	47	
	4歳	1	3	5	2	1	2	1	3			3	1			3	2	27	
	5歳		1	2	5	3	4	3	2	2				1	1		4	28	
	6歳			2	4	1	1	4	2								4	18	
	7歳	1		1	1		1		2									6	
	8歳		2				1	1	2								1	7	
	9歳	1			1		2											4	
	10～14歳	1	1			1	2			1							1	1	8
	15～19歳																1		1
20歳以上		1															1	2	
合計		6	22	36	25	30	40	37	44	11	2	14	4	6	7	20	21	325	
流行性耳下腺炎	～5ヶ月																		
	～11ヶ月																		
	1歳							1									1	2	
	2歳																2	2	
	3歳																	2	
	4歳				2													2	
	5歳								1		1							2	
	6歳											1		1				2	
	7歳					1						1						2	
	8歳							1									1	2	
9歳								1							1		2		
10～14歳		1						2									3		
15～19歳																			
20歳以上																			
合計			1		3		2	4		1	2		1		1	4		19	

2019年 第30週

保健所別、年齢群別報告数(男女合計)

No.4

		野田	柏市	松戸	市川	船橋市	習志野	千葉市	印旛	香取	海匝	山武	長生	夷隅	安房	君津	市原	合計	
インフル定点数		7	14	25	19	17	16	28	23	6	7	9	7	5	7	13	11	214	
インフル エンザ	～5ヶ月 ～11ヶ月 1歳																		
	2歳 3歳 4歳																		
	5歳					1												1	
	6歳					1												1	
	7歳																		
	8歳					2												2	
	9歳					1												1	
	10～14歳					1												1	
	15～19歳																		
	20～29歳			1															1
	30～39歳								1										1
	40～49歳																		
	50～59歳																		
60～69歳									1									1	
70～79歳																			
80歳以上									1									1	
合計			1		6			3										10	
眼科 定点数		1	2	5	3	2	3	5	4	1	1	1	1		1	2	2	34	
急性 出血性 結膜炎	～5ヶ月 ～11ヶ月 1歳																		
	2歳 3歳 4歳																		
	5歳																		
	6歳																		
	7歳																		
	8歳																		
	9歳																		
	10～14歳																		
	15～19歳																		
	20～29歳																		
	30～39歳																		
	40～49歳																		
	50～59歳																		
60～69歳																			
70歳以上																			
合計																			
流行性 角結膜炎	～5ヶ月 ～11ヶ月 1歳						1											1	
	2歳 3歳 4歳																		
	5歳																		
	6歳																		
	7歳																		
	8歳																		
	9歳																		
	10～14歳																		
	15～19歳																		
	20～29歳								1							1		2	
	30～39歳								1	1								4	
	40～49歳			2													1	1	
	50～59歳																		
60～69歳																			
70歳以上																1	1		
合計			2			1	1	1	1	1					2	1	9		

※ 千葉県の感染症情報は、千葉県感染症情報センターのホームページを御覧ください。

URL. <https://www.pref.chiba.lg.jp/eiken/c-idsc/index.html>

※ 全国の感染症情報(IDWR)は、国立感染症研究所感染症疫学センターのホームページを御覧ください。

URL. <https://www.nih.gov/niid/ja/from-idsc.html>

千葉県結核・感染症週報 2019年 第30週

発行 千葉県衛生研究所
千葉県健康福祉部
千葉県医師会
事務局 千葉県衛生研究所感染疫学研究室内
千葉県感染症情報センター
〒260-8715 千葉市中央区仁戸名町 666-2
TEL. 043(266)6723 FAX. 043(265)5544

本週報は、感染症の予防及び感染症の患者に対する医療に関する法律に基づくものであり、千葉県内の医療従事者、定点医療機関、県及び千葉市保健所の皆様の御協力を得て、千葉県衛生研究所感染疫学研究室内の千葉県感染症情報センターにおいて編集したものです。

また、本週報は速報性を重視しておりますので、今後の調査などの結果に応じて、若干の変更が生ずることがありますが、その場合には週報上にて訂正させていただきます。

なお、週報の内容について、学術的研究、あるいは公衆衛生活動にかかわる業務以外の目的においては、無断転載を禁じます。