

Chiba Weekly Report

2017

— 第44週 —

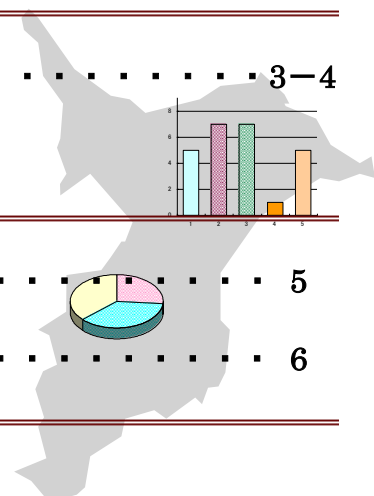
2017/10/30～2017/11/5

千葉県結核・感染症週報 (2017年10月分感染症月報含む)

千葉県感染症天気図 2

今週の注目疾患 3-4

インフルエンザ



全数報告疾患集計表 5

感染症月報集計表 6

定点報告 (五類感染症)

疾病別グラフ 7-12

〈週報〉RSウイルス感染症・咽頭結膜熱・A群溶血性レンサ球菌咽頭炎・感染性胃腸炎・水痘・手足口病・伝染性紅斑・突発性発しん・百日咳・ヘルパンギーナ・流行性耳下腺炎・インフルエンザ・急性出血性結膜炎・流行性角結膜炎・クラミジア肺炎・細菌性髄膜炎・マイコプラズマ肺炎・無菌性髄膜炎・感染性胃腸炎 (ロタウイルス)

〈月報〉性器クラミジア感染症・性器ヘルペスウイルス感染症・尖圭コンジローマ・淋菌感染症・非クラミジア性非淋菌性尿道炎

疾患別・保健所別・年齢階級別集計表 13-22

〈週報〉RSウイルス感染症・咽頭結膜熱・A群溶血性レンサ球菌咽頭炎・感染性胃腸炎・水痘・手足口病・伝染性紅斑・突発性発しん・百日咳・ヘルパンギーナ・流行性耳下腺炎・インフルエンザ・急性出血性結膜炎・流行性角結膜炎

〈月報〉性器クラミジア感染症・性器ヘルペスウイルス感染症・尖圭コンジローマ・淋菌感染症・非クラミジア性非淋菌性尿道炎 〈男女合計〉〈男性計〉〈女性計〉

定点把握対象の五類感染症

千葉県感染症天気図 2017年 第44週

上段は定点当たり報告数

定点当たり報告数＝報告数/定点医療機関数

下段は報告数

定点	疾病名	流行状況	コメント	44週	43週	42週	41週	40週
小児科	小児科定点医療機関数			135	135	135	135	134
	RSウイルス感染症		野田(1.3)、印旛(1.3)	0.44 59	0.75 101	0.86 116	0.95 128	1.58 212
	咽頭結膜熱			0.42 57	0.43 58	0.38 51	0.20 27	0.32 43
	A群溶血性レンサ球菌咽頭炎		印旛(4.1)、松戸(3.9)、船橋市(3.8)	2.31 312	2.21 299	2.27 306	2.02 273	2.07 277
	感染性胃腸炎		市川(4.2)	2.80 378	2.96 400	2.82 381	2.36 318	2.66 356
	水痘		君津(1.4)	0.46 62	0.23 31	0.21 28	0.23 31	0.21 28
	手足口病		【警報中(県内)】香取(4.0)、海匝(3.8)	2.07 279	2.63 355	2.54 343	2.38 321	3.26 437
	伝染性紅斑			0.06 8	0.06 8	0.01 2	0.04 5	0.02 3
	突発性発しん			0.34 46	0.45 61	0.36 48	0.39 52	0.29 39
	百日咳			0.00 0	0.01 1	0.01 1	0.01 2	0.02 3
	ヘルパンギーナ		習志野(2.1)、市原(1.0)	0.47 63	0.53 72	0.46 62	0.42 57	0.95 127
	流行性耳下腺炎			0.21 28	0.19 26	0.11 15	0.18 24	0.20 27
	インフルエンザ	インフルエンザ定点医療機関数			214	214	214	214
インフルエンザ			海匝(3.0)、印旛(1.3)	0.68 145	0.66 142	0.37 80	0.12 25	0.17 37
眼科	眼科定点医療機関数			34	35	35	35	34
	急性出血性結膜炎			0.00 0	0.03 1	0.00 0	0.00 0	0.00 0
	流行性角結膜炎		市原(2.5)、野田(2.0)、海匝(2.0)	0.79 27	0.71 25	0.66 23	0.74 26	0.62 21
基幹病院	基幹定点医療機関数			9	9	9	9	9
	クラミジア肺炎(オウム病を除く)			0.00 0	0.00 0	0.00 0	0.00 0	0.00 0
	細菌性髄膜炎		90代1例	0.11 1	0.11 1	0.11 1	0.00 0	0.11 1
	マイコプラズマ肺炎		5歳未満3例、5～9歳1例、10～14歳1例	0.56 5	0.22 2	0.22 2	0.56 5	0.56 5
	無菌性髄膜炎			0.00 0	0.11 1	0.00 0	0.11 1	0.00 0
	感染性胃腸炎(ロタウイルス)			0.00 0	0.00 0	0.00 0	0.00 0	0.00 0
全数	風しん			0	0	0	1	0
	麻しん			0	0	0	0	1

備考 増加 やや増加 変化なし やや減少 減少

※全数届出の項目は、診断日と報告日が異なるため、数字が変動することがあります。

【今週の注目疾患】

【インフルエンザ】

2017年第44週の県内定点医療機関から報告されたインフルエンザは定点当たり0.68人であった。インフルエンザA(H1N1)pdm09が出現した2009/10シーズンを除けば過去10年の同時期と比較し最も多く、定点当たり報告数1.0人を流行開始の目安としているが、報告数は第41週以降微増が続いており、まもなく流行入りと考えられる。保健所単位では報告数のばらつきが大きいものの、既に定点当たり1.0人を超える地域も見られる(図)。現時点での定点当たり報告数とそのシーズンの流行の大きさを示唆するわけではないが、今後の動向が注視される。例外的な2009/10シーズンを除いて、2007/08シーズン以降、早い年には第46週に定点当たり1.0人を超え、第50週には注意報基準値の定点当たり10.0人、第52週に警報基準値の30.0人を超えた(表)。流行開始となる定点当たり1.0人を超える週はシーズンにより多少前後するが、報告数がピークとなるのは例年第4週もしくは第5週あたりであった。今シーズンこれまでのウイルス分離・検出状況は、シーズン開始(第36週)直後はA型インフルエンザウイルスにおいてはA(H3)亜型とA(H1)pdm09亜型がほぼ同程度の割合で認められていたが、ここ数週はA(H3)亜型が主となっている。B型インフルエンザウイルスにおいてはこれまでのところ山形系統が主となっている。

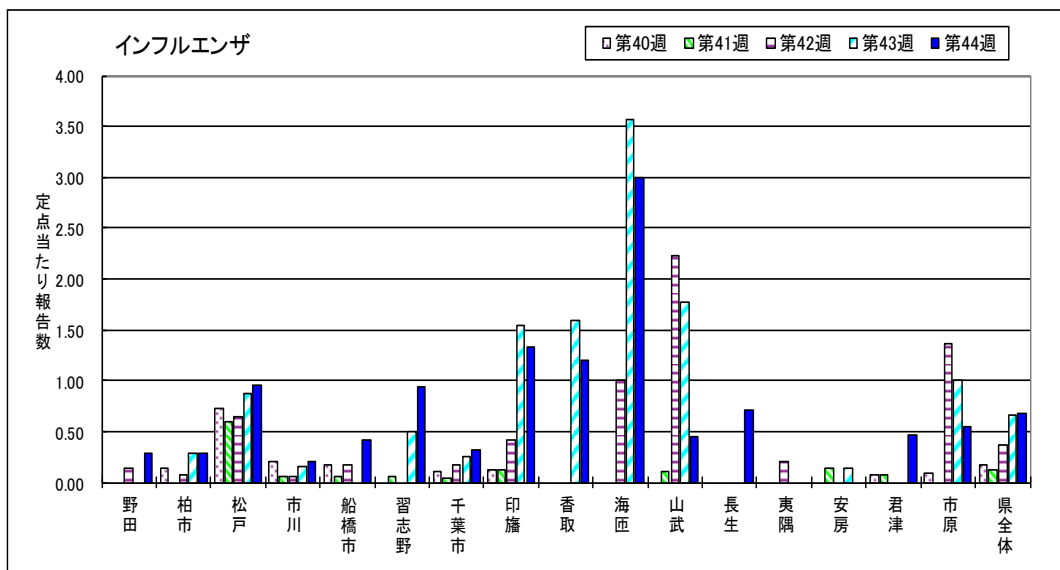
予防としては基本的事項として、手洗いの励行、マスクの着用、人混みを避けること、適度な湿度(50%～60%)の確保等である。ワクチンは①65歳以上の高齢者、②60歳以上65歳未満であって心臓、腎臓もしくは呼吸器の機能に、またはヒト免疫不全ウイルスにより免疫の機能に一定の障害を有する者に対しては定期接種の対象(市町村により実施期間や費用は異なる)となっており、その他の年齢では任意接種となる。インフルエンザワクチンの有効性(Vaccine effectiveness; VE)は、そのシーズンの流行株とワクチン株の抗原性の一致・不一致にも影響を受けるが、感染者において一定の発病予防の効果、また重症化予防に対する効果が認められている。

参考・引用

厚生労働省：インフルエンザ Q&A

<http://www.mhlw.go.jp/bunya/kenkou/kekkaku-kansenshou01/qa.html>

図：直近5週（第40～44週）の県内定点医療機関当たり
インフルエンザの報告数；保健所別



表：2007/08～2016/17シーズンにおける、県内定点医療機関から報告された
インフルエンザの動向

	定点当たり報告数 1.0人を超えた週	定点当たり報告数 10.0人を超えた週	定点当たり報告数 30.0人を超えた週	ピーク週（当該週の 定点当たり報告数）
2007/08	第46週	第51週	—	第5週（14.2人）
2008/09	第48週	第2週	第4週	第4週（46.0人）
2009/10	第33週	第41週	第44週	第47週（37.0人）
2010/11	第50週	第2週	第3週	第4週（40.6人）
2011/12	第50週	第3週	第4週	第5週（50.8人）
2012/13	第49週	第2週	第3週	第4週（53.2人）
2013/14	第51週	第3週	第4週	第5週（42.3人）
2014/15	第47週	第50週	第52週	第4週（37.7人）
2015/16	第1週	第3週	第5週	第6週（46.4人）
2016/17	第46週	第1週	第3週	第4週（51.4人）

月報集計表 2017年 10月

上段は定点当たり報告数
下段は報告数

性感染症(STD)

疾 病 名	10月			9月	8月	7月
	男	女	合計	合計	合計	合計
性感染症(STD)定点医療機関数	43			43	41	44
性器クラミジア感染症	0.81 35	1.21 52	2.02 87	1.26 54	1.56 64	1.68 74
性器ヘルペスウイルス感染症	0.35 15	0.74 32	1.09 47	1.00 43	0.80 33	0.68 30
尖圭コンジローマ	0.35 15	0.14 6	0.49 21	0.30 13	0.39 16	0.36 16
淋菌感染症	0.51 22	0.16 7	0.67 29	0.44 19	0.44 18	0.50 22
非クラミジア性非淋菌性尿道炎	1.56 67	0.02 1	1.58 68	2.00 86	1.56 64	1.16 51

備考

上段は定点当たり報告数
下段は報告数

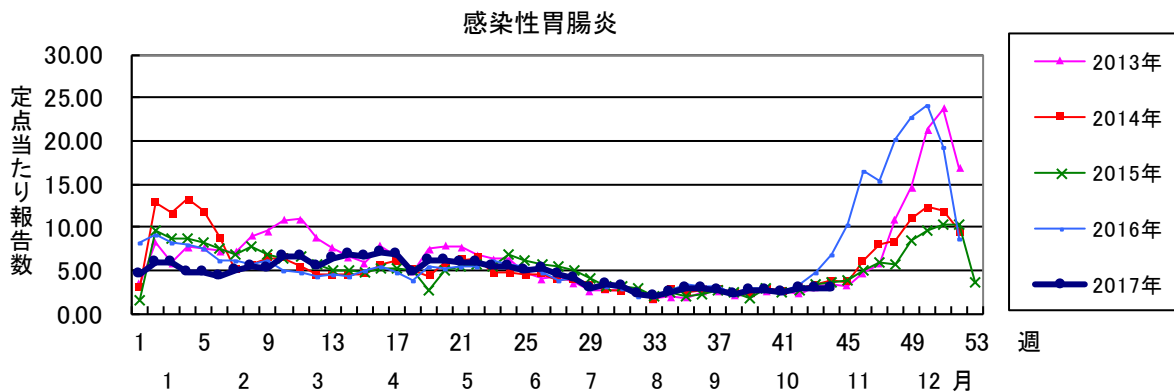
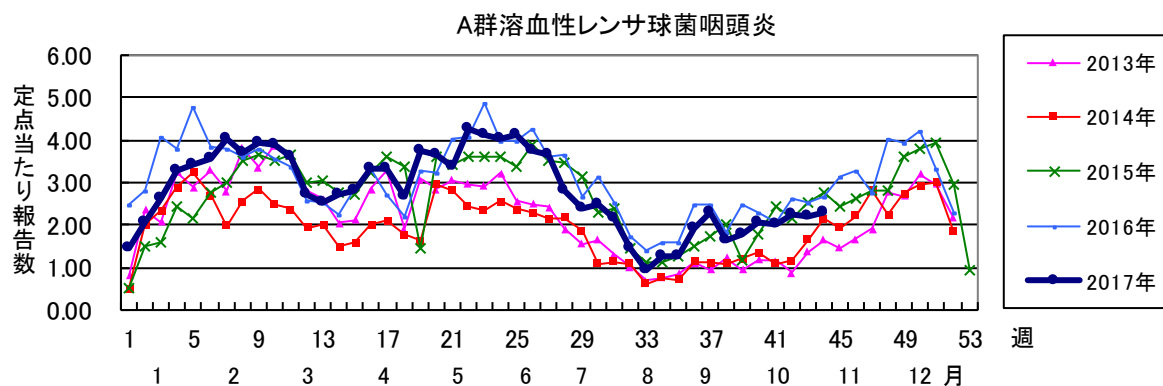
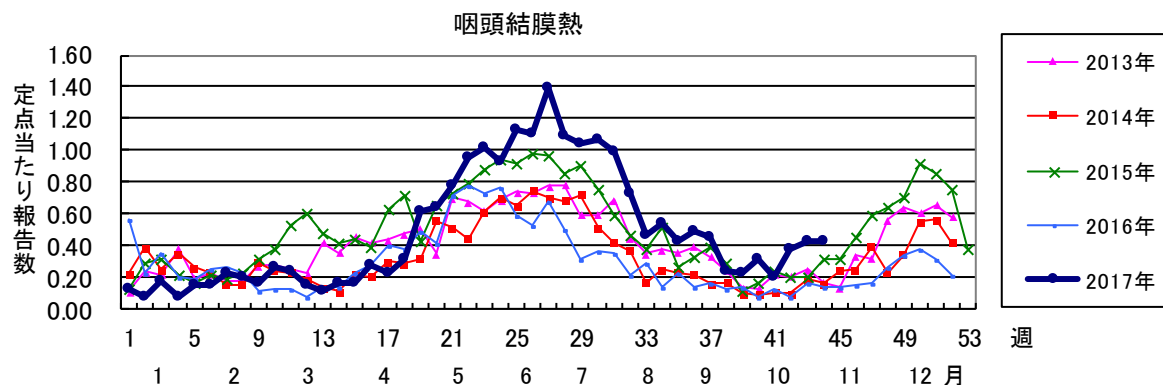
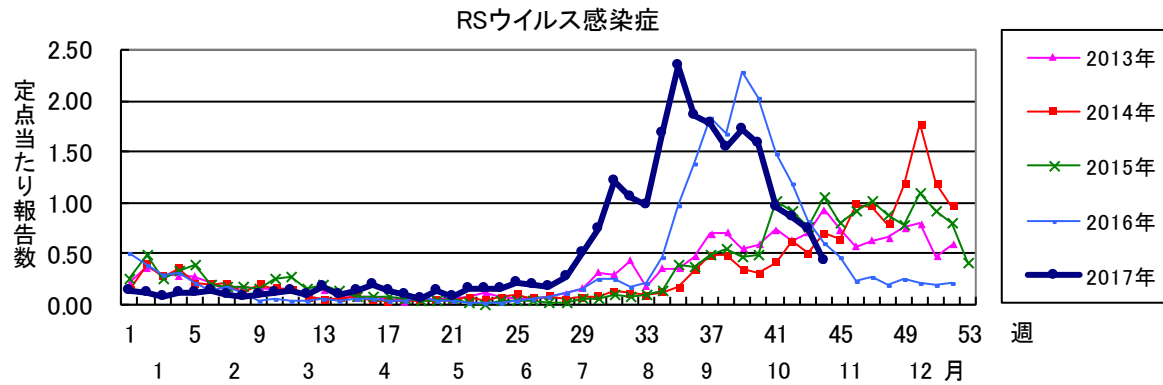
薬剤耐性菌感染症

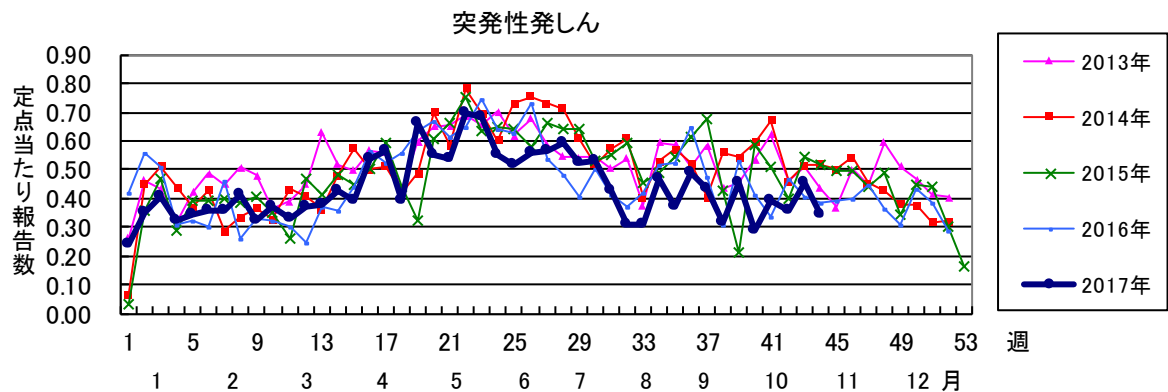
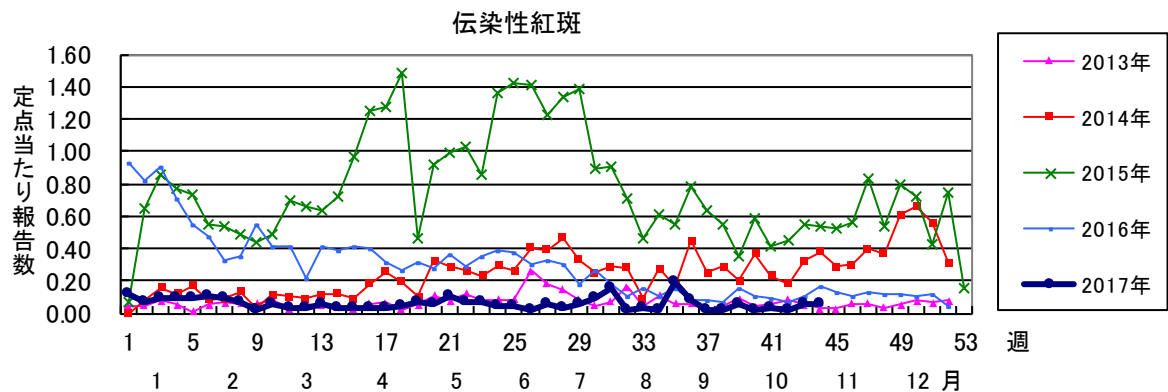
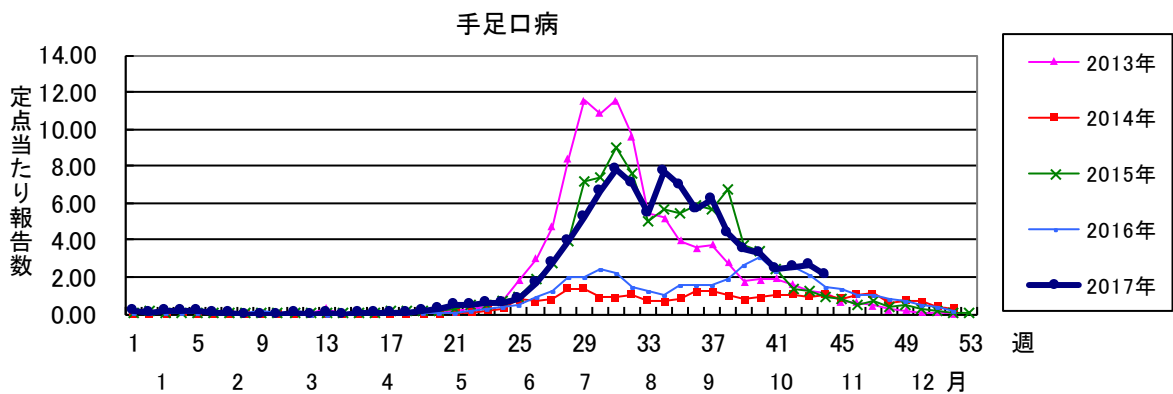
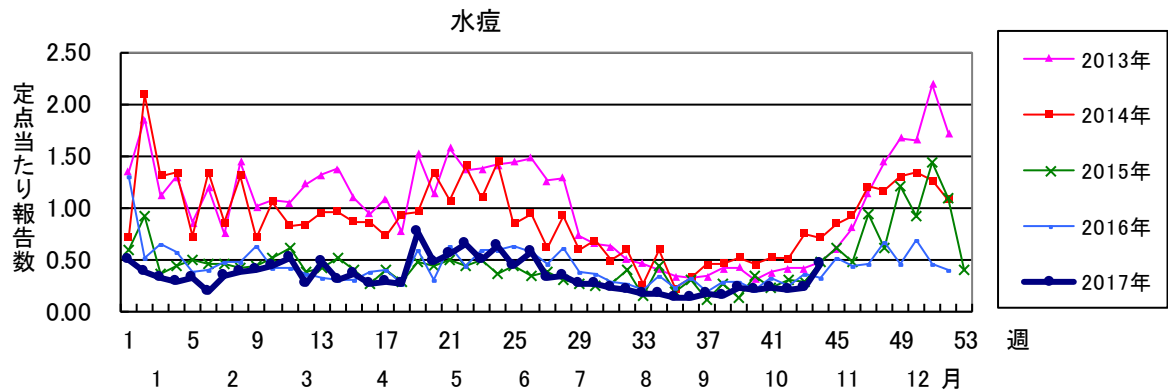
疾 病 名	10月	9月	8月	7月
基幹定点医療機関数	9	9	9	9
メチシリン耐性黄色ブドウ球菌感染症	2.33 21	1.89 17	3.11 28	2.89 26
ペニシリン耐性肺炎球菌感染症	0.33 3	0.56 5	0.56 5	1.22 11
薬剤耐性緑膿菌感染症	0.00 0	0.00 0	0.00 0	0.00 0

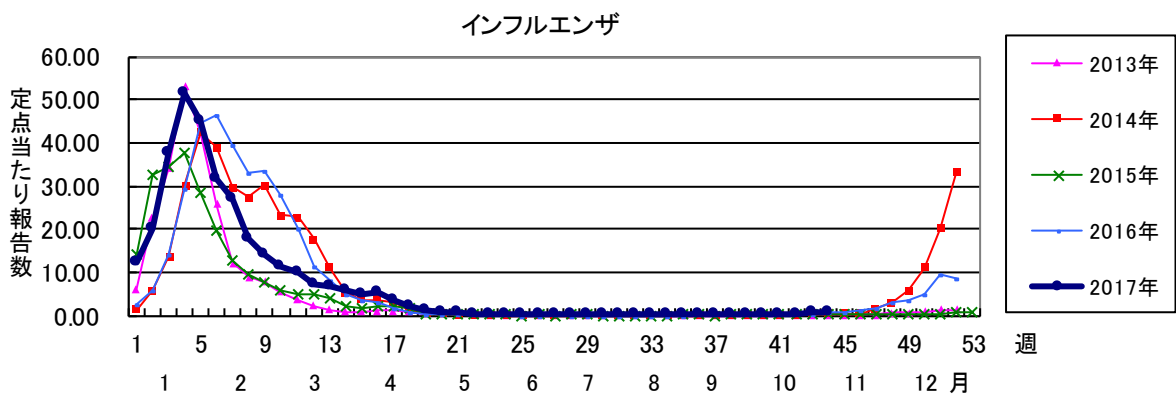
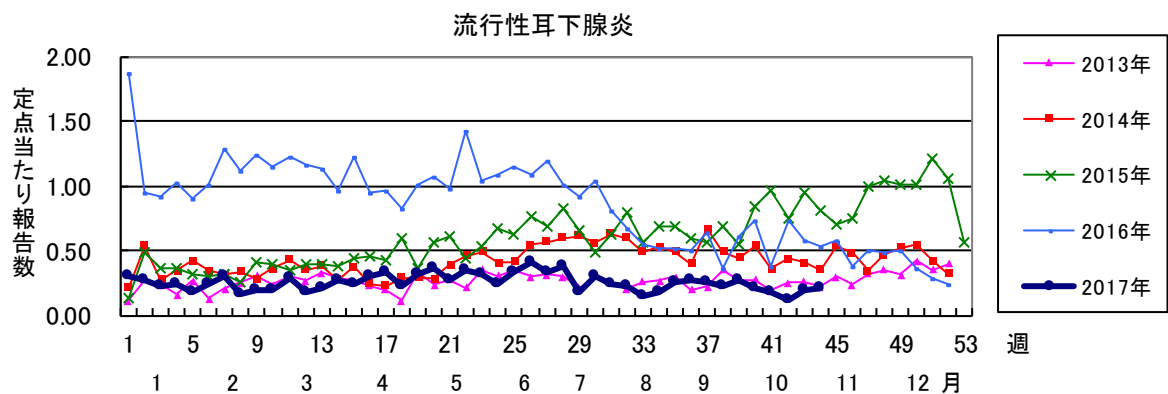
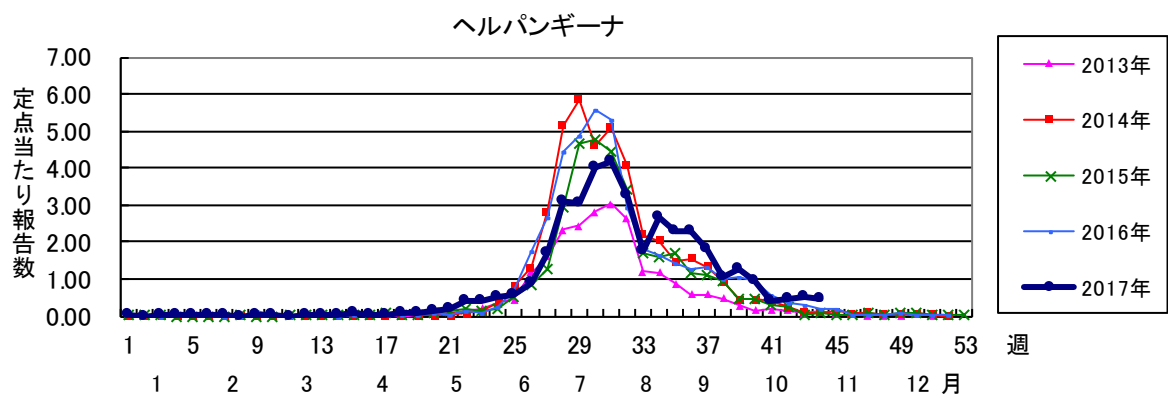
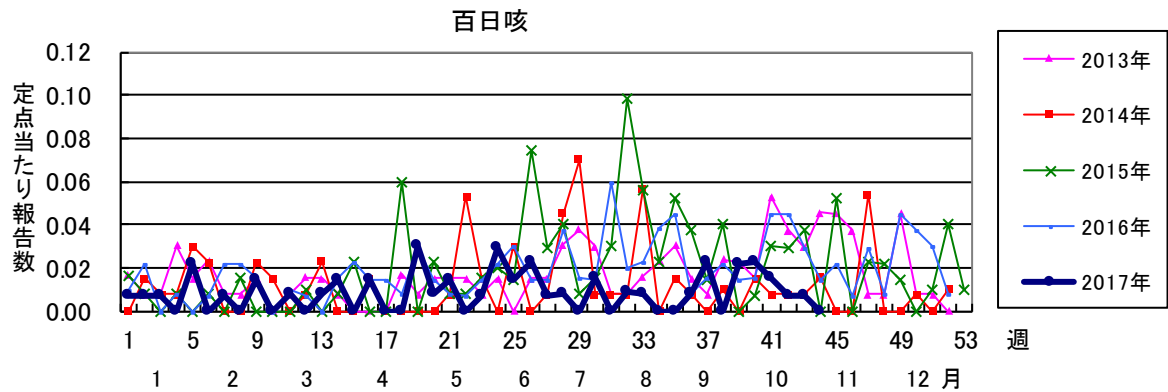
備考

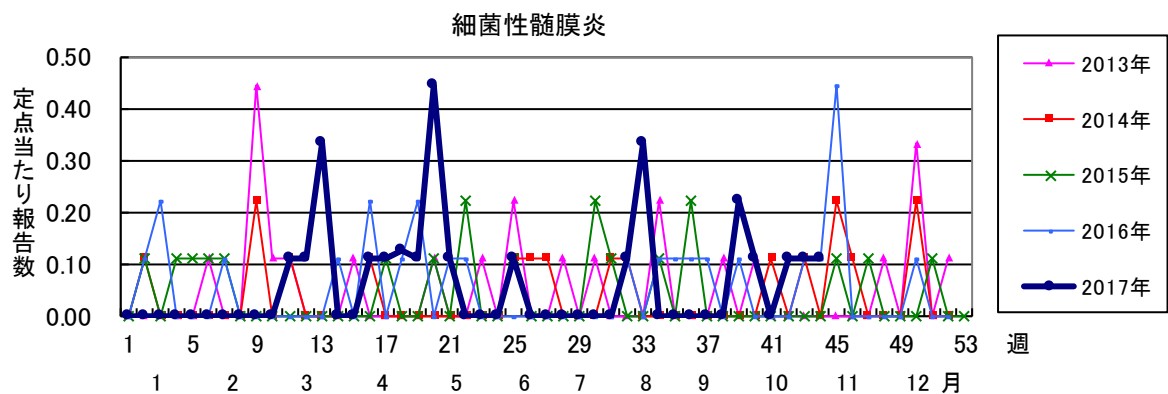
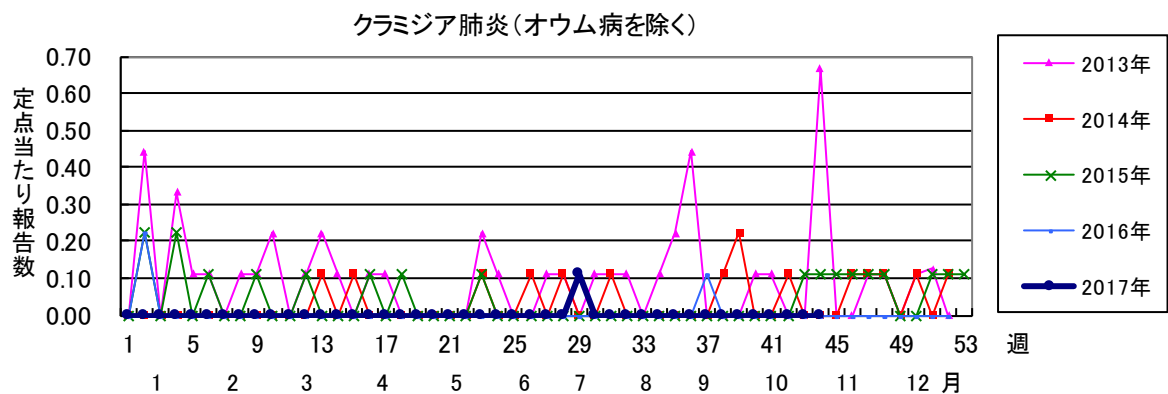
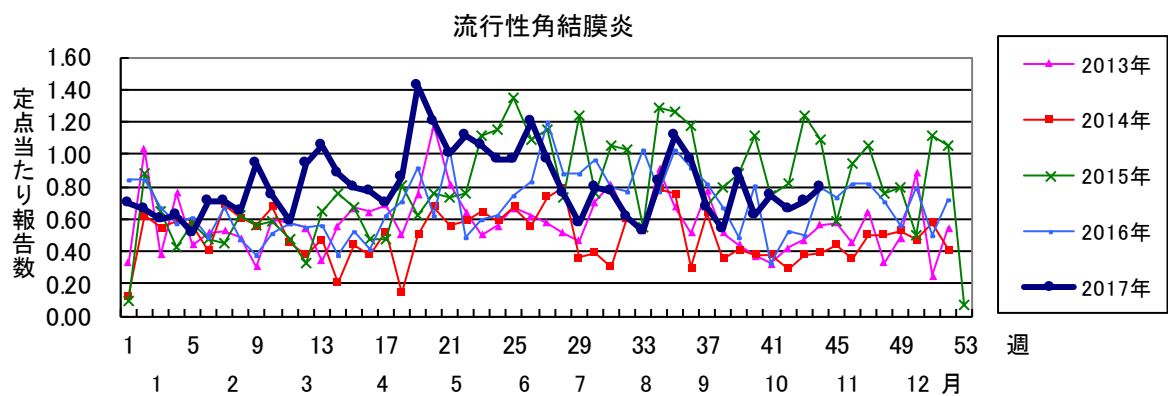
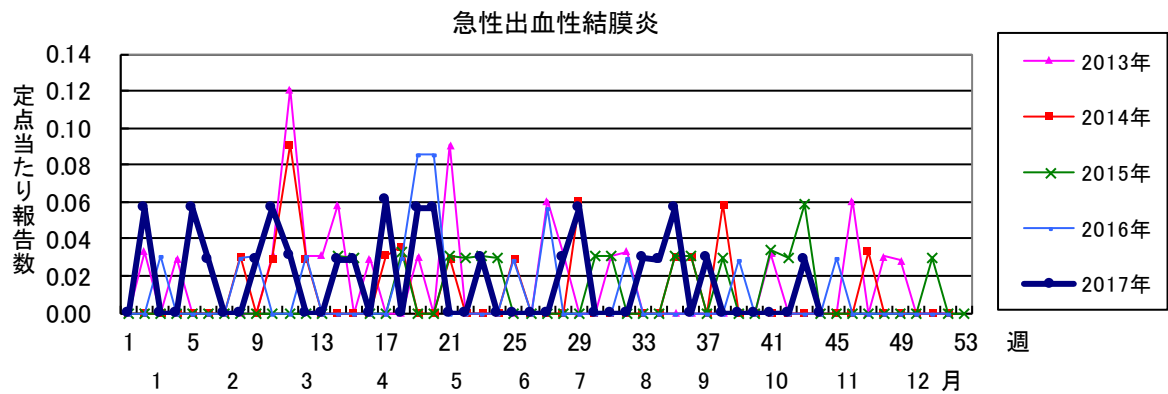
全数報告疾患集計表(動物由来感染症)

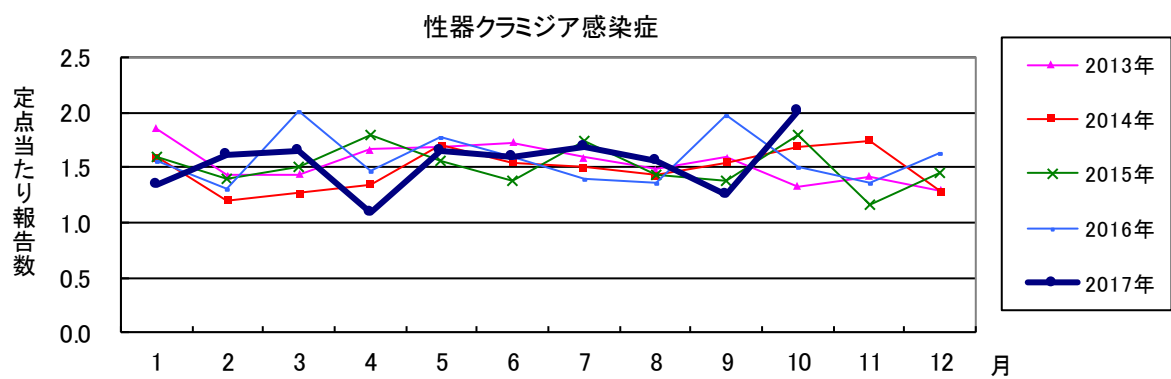
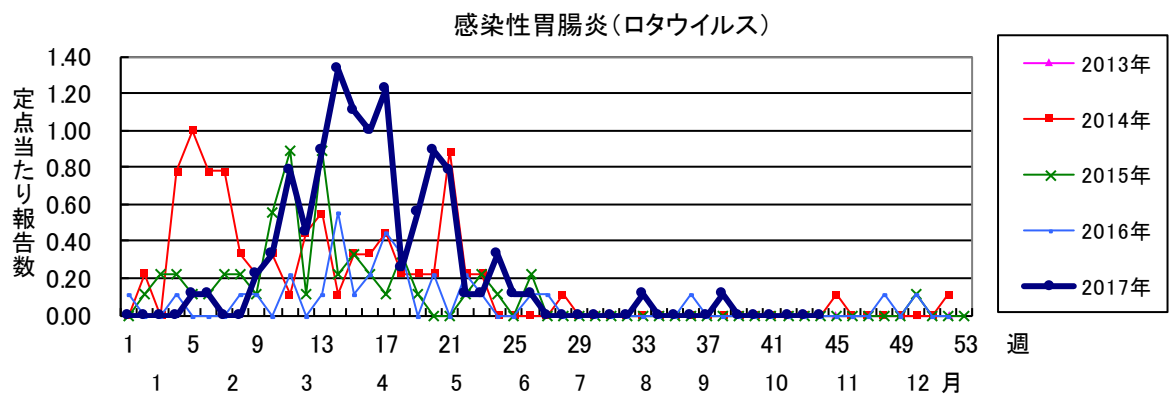
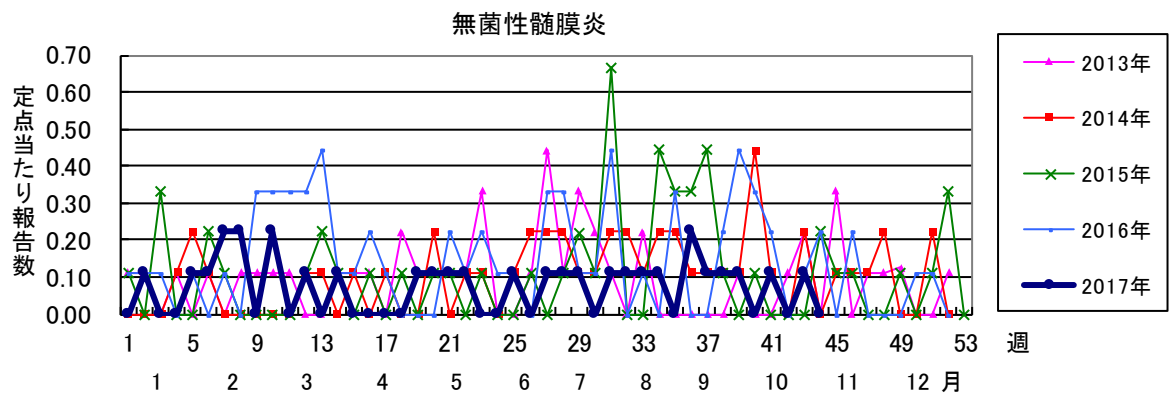
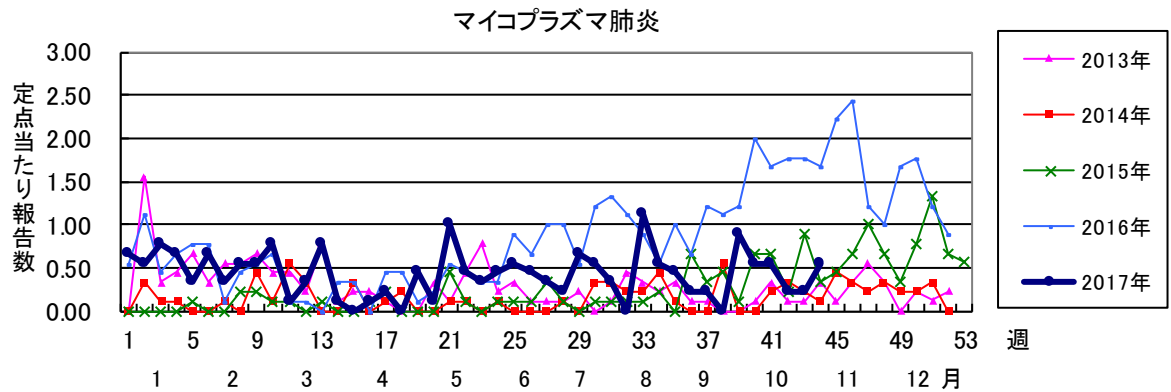
感染症の名称及び動物の種類	10月の報告数	2017年累計
エボラ出血熱のサル	0	0
マールブルグ病のサル	0	0
ペストのプレーリードッグ	0	0
重症急性呼吸器症候群(病原体がSARSコロナウイルスであるものに限る)のイタチアナグマ、タヌキ、ハクビシン	0	0
細菌性赤痢のサル	0	0
ウエストナイル熱の鳥類	0	0
エキノコックス症の犬	0	0
結核のサル	0	0
鳥インフルエンザ(H5N1又はH7N9)の鳥類	0	0
中東呼吸器症候群(病原体がMERSコロナウイルスであるものに限る)のヒトコブラクダ	0	0

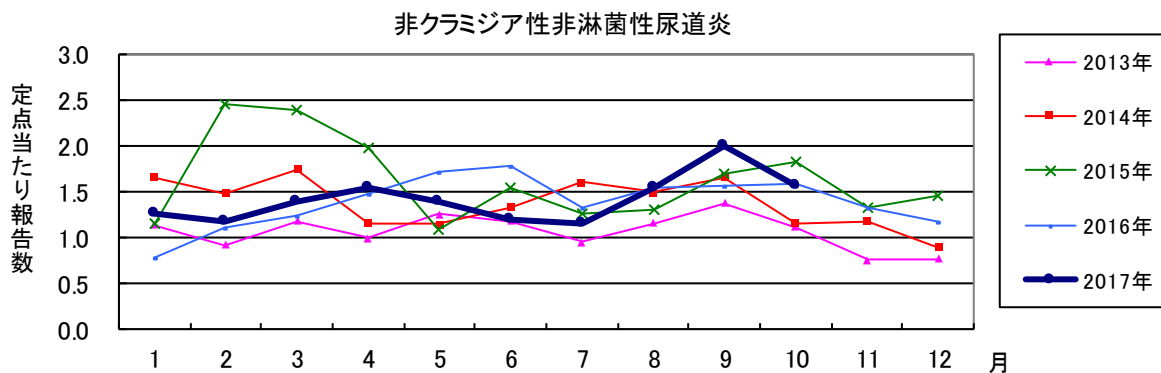
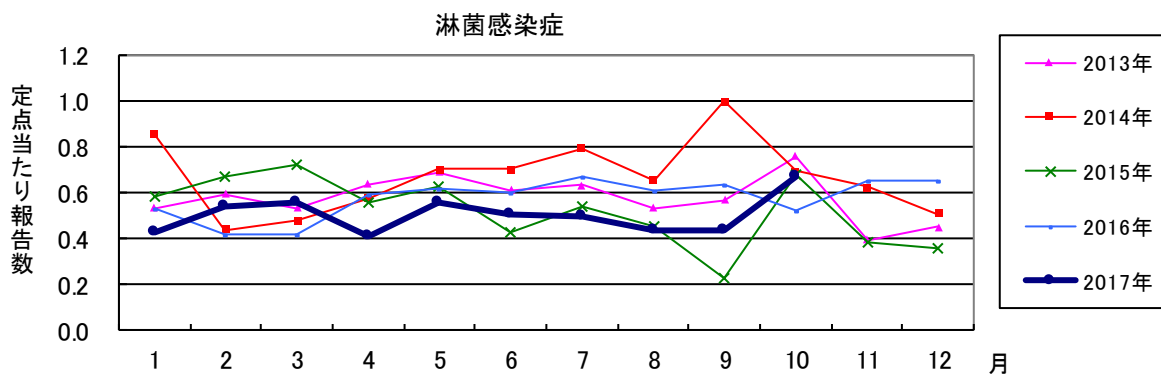
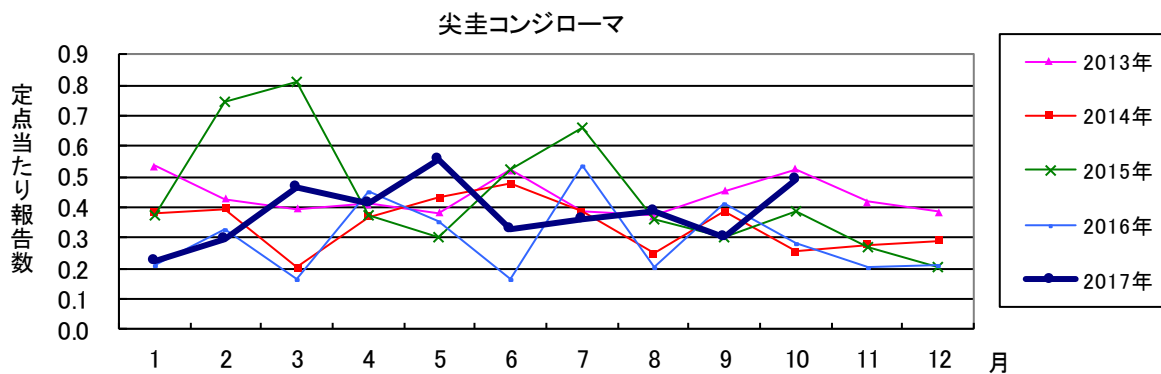
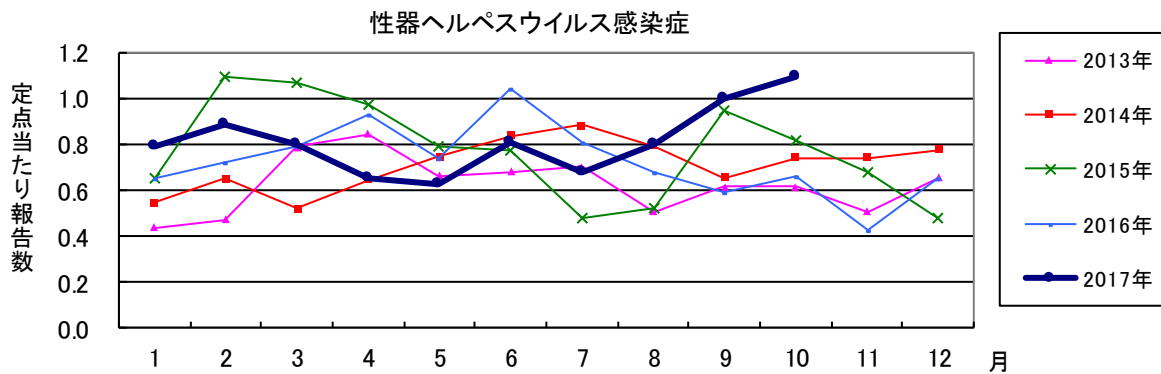












2017年 第44週		保健所別、年齢群別報告数(男女合計)															No.1	
		野	柏	松	市	船	習	千	印	香	海	山	長	夷	安	君	市	合
		田	市	戸	川	橋	志	葉	旛	取	匝	武	生	隅	房	津	原	計
小児科定点数		4	9	16	12	11	10	18	16	3	4	6	4	3	4	8	7	135
RSウイルス感染症	～5ヶ月		1	1	1	1	1		6									11
	～11ヶ月	2		3	1	1	3		5		1						1	17
	1歳	1		4	2	1			6									14
	2歳			2		1			1			1						5
	3歳	1		1		1			1	1					1			6
	4歳			1				1									1	3
	5歳																	
	6歳						1											1
	7歳									1								1
	8歳	1																1
	9歳																	
	10～14歳																	
	15～19歳																	
20歳以上																		
合計		5	1	12	4	5	5	1	20	1	1	1			1	2	59	
咽頭結膜熱	～5ヶ月																	
	～11ヶ月				2													2
	1歳		4	1	3	1	1	1	2									13
	2歳			1	1		2		2									6
	3歳				1	3			2									6
	4歳		1	1	1	2	1	1	3							1		11
	5歳			1		1			5		1							8
	6歳			1		3			1		2							7
	7歳					1												1
	8歳																	
	9歳							1										1
	10～14歳								1									1
	15～19歳																	
20歳以上												1					1	
合計			5	5	8	11	5	3	15		3	1				1	57	
A群溶血性レンサ球菌咽頭炎	～5ヶ月			1														1
	～11ヶ月					1												1
	1歳			3	1		1		3									8
	2歳			2	2	1	1	1								4		11
	3歳			5	1	3			2	1	1			1		4		18
	4歳			7	1	2	4	4	12			1				3	1	35
	5歳		1	6	2	5	2	3	7		3		2			2		33
	6歳			10	2	8	3	4	11		2			2		1		43
	7歳		4	9	4	5		5	5		2			1	1	2		38
	8歳			5	3	7	3	1	5	1				1		7		33
	9歳			2	6	1	4	2	2	5		1		1		1		25
	10～14歳	1	2	6	1	5	2	3	8				3			4	2	37
	15～19歳	1				1		1								1		4
20歳以上		4	2	1		1	3	8	1			2	1		2		25	
合計		2	13	62	19	42	19	29	65	3	9		11	4	31	3	312	
感染性胃腸炎	～5ヶ月		1	1					3									5
	～11ヶ月			5	3	1	3	2			2						1	17
	1歳		4	10	13	4	1	14	5	1	3		1			3		59
	2歳		5	5	7	1	1	10	8		2	1				2	2	44
	3歳		2	4	4	2		8	2	1	2						2	27
	4歳		2	12	3	4	2	7	8							1	1	40
	5歳	1		5	7	3	5	6	7		1							35
	6歳		1	4		5	1	2	3			1				1	1	19
	7歳			2		3		5	1							2		13
	8歳			1				2	1		1						2	7
	9歳			6	1			4	5		1							17
	10～14歳	1	2	3	1	4	1	4	5			1		1			1	24
	15～19歳		3		1			2	4			3		1		1		15
20歳以上		2	3	10	2	1	1	12	2	2	14	1			2	4	56	
合計		2	22	61	50	29	15	70	61	4	14	20	2	2	12	14	378	

2017年 第44週		保健所別、年齢群別報告数(男女合計)														No.2		
		野田	柏市	松戸市	市川	船橋市	習志野	千葉市	印旛	香取	海浜	山武	長生	夷隅	安房	君津	市原	合計
小児科定点数		4	9	16	12	11	10	18	16	3	4	6	4	3	4	8	7	135
水痘	～5ヶ月 ～11ヶ月	2																2
	1歳	2 1 2 1 1																7
	2歳	1																1
	3歳	5 1 1																8
	4歳	3 2 2 1																9
	5歳	2 1 1 1																6
	6歳	1 1 1 2 1 1 1																10
	7歳	1 1 1 1																9
	8歳	1 1 1																3
	9歳	1 1																3
	10～14歳	1 1																3
	15～19歳																	
	20歳以上																	1
合計		6	11	7	9	5	4	3	2	1	1				11	2		62
手足口病	～5ヶ月 ～11ヶ月	1																1
	1歳	1 3 1 4 4 2 4 2 1																16
	2歳	1 4 3 3 3 5 13 4 4 3 1 2 1 1 2																50
	3歳	1 2 7 3 4 5 4 12 3 1 2 5 1																50
	4歳	1 4 4 6 2 2 3 6 3 2 4 3 2																42
	5歳	1 1 7 4 2 1 9 1 2 1 1 1 1 3																34
	6歳	1 2 3 1 3 1 6 1 2 1 2 1 1																23
	7歳	1 1 2 4 1 1 2 3 3 1 1 1 1																20
	8歳	4 1 1 3 1 1 1 1 1																10
	9歳	3 1 2 1 2 1 1 1																2
	10～14歳	1 2 2 1 1 7 1 1																8
	15～19歳	1 1 1 1 1																16
	20歳以上	1 1 1 3																6
合計		5	25	31	26	17	17	41	45	12	15	13	5	3	12	12		279
伝染性紅斑	～5ヶ月 ～11ヶ月																	
	1歳																	
	2歳	1 1																2
	3歳	1 1																2
	4歳																	
	5歳	1 1 1																3
	6歳																	
	7歳	1 1																1
	8歳																	
	9歳																	
10～14歳																		
15～19歳																		
20歳以上																		
合計		1 2 2 2 1																8
突発性発しん	～5ヶ月 ～11ヶ月	1 1																2
	1歳	1 1 1 1 1 1 1 1 1 1 1 1 1																8
	2歳	4 4 2 2 2 7 5 1 1 1 1 2																32
	3歳	1 1																1
	4歳	1 1																2
	5歳	1 1																1
	6歳																	
	7歳																	
	8歳																	
	9歳																	
	10～14歳																	
	15～19歳																	
	20歳以上																	
合計		5	6	3	4	5	8	6	3	1	1	1	1	1	3			46

2017年 第44週		保健所別、年齢群別報告数(男女合計)											No.3					
		野	柏	松	市	船	習	千	印	香	海	山	長	東	安	君	市	合
		田	市	戸	川	橋	志	葉	旛	取	匝	武	生	隅	房	津	原	計
小児科定点数		4	9	16	12	11	10	18	16	3	4	6	4	3	4	8	7	135
百日咳	～5ヶ月																	
	～11ヶ月																	
	1歳																	
	2歳																	
	3歳																	
	4歳																	
	5歳																	
	6歳																	
	7歳																	
	8歳																	
	9歳																	
	10～14歳																	
	15～19歳																	
20歳以上																		
合計																		
ヘルパンギーナ	～5ヶ月			1														1
	～11ヶ月			1	1	1	1										1	5
	1歳		3	2	1		1	2	2								1	12
	2歳			2			4		1				1				1	9
	3歳				1		3	1	2			1					2	10
	4歳		1	1			2	1									1	6
	5歳				2		4		1	1							1	9
	6歳		1				1					1						3
	7歳		1	1			1											3
	8歳																	
	9歳																	
	10～14歳							2										2
	15～19歳		1					1										2
20歳以上							1										1	
合計		7	8	5	1	21	4	6	1		2	1				7	63	
流行性耳下腺炎	～5ヶ月																	
	～11ヶ月																	
	1歳																	
	2歳								1									1
	3歳					1		1	1									3
	4歳						3		1			1						5
	5歳				1		2											3
	6歳				1	1												2
	7歳						1	2										3
	8歳				1	1		1										3
	9歳				1	2	1	1										5
	10～14歳		1			1												2
	15～19歳		1															1
20歳以上																		
合計		2		4	6	7	5	3			1						28	

2017年 第44週

保健所別、年齢群別報告数(男女合計)

No.4

		野田	柏市	松戸	市川	船橋市	習志野	千葉市	印旛	香取	海浜	山武	長生	夷隅	安房	君津	市原	合計	
インフル定点数		7	14	25	19	17	16	28	24	5	7	9	7	5	7	13	11	214	
インフル エンザ	～5ヶ月 ～11ヶ月								1									1	
	1歳			1					3		1		1					6	
	2歳			1			1	1	2	1	2		1					9	
	3歳			1							1							2	
	4歳			3		1	1	2	1		1		1					10	
	5歳					1	1				1							3	
	6歳			1			1		5		1						1	9	
	7歳			1		1	2		6		2							12	
	8歳	1		1	1		2		1		3							1	10
	9歳			4					3		1								8
	10～14歳			4			3	2	2	3	6								20
	15～19歳		1			1		1				1	1					1	6
	20～29歳		1	2			1		2	1									7
	30～39歳	1						2	2										5
	40～49歳		2	3		2	2		2	1		1					2	2	17
50～59歳						1							1			2		4	
60～69歳			1	1	1						2	2				1		8	
70～79歳							1	1								1	1	4	
80歳以上			1	2														4	
合計		2	4	24	4	7	15	9	32	6	21	4	5			6	6	145	
眼科定点数		1	2	5	2	3	3	5	4	1	1	1	1		1	2	2	34	
急性 出血性 結膜炎	～5ヶ月 ～11ヶ月																		
	1歳																		
	2歳																		
	3歳																		
	4歳																		
	5歳																		
	6歳																		
	7歳																		
	8歳																		
	9歳																		
	10～14歳																		
	15～19歳																		
	20～29歳																		
	30～39歳																		
	40～49歳																		
50～59歳																			
60～69歳																			
70歳以上																			
合計																			
流行性 角結膜炎	～5ヶ月 ～11ヶ月								1									1	
	1歳																1	1	
	2歳																		
	3歳																		
	4歳					1												1	
	5歳								1									1	
	6歳																		
	7歳							1										1	
	8歳																		
	9歳																		
	10～14歳																		
	15～19歳																		
	20～29歳												1				2	3	
	30～39歳	2			1	1		2	1		2							9	
	40～49歳			1	2				1								1	5	
50～59歳								1									1		
60～69歳					1		1	1									3		
70歳以上																1	1		
合計	2		1	3	3		4	6		2		1				5	27		

2017年 10月 保健所別、年齢層別報告患者数(男女合計)

No. 1

		野田	柏市	松戸	市川	船橋市	習志野	千葉市	印旛	香取	海匝	山武	長生	夷隅	安房	君津	市原	合計
性感染症定点数		1	3	6	4	4	3	7	5	1	1	2	1	1	1	1	2	43
性器クラミジア感染症	0歳																	
	1～4歳																	
	5～9歳																	
	10～14歳					1												1
	15～19歳	1			1	2		1	1				1					7
	20～24歳		2	6		6	3	1	2	1				1		2		24
	25～29歳			4	3	3		5	2	1			2					20
	30～34歳		2	5	2	1		2		1							1	14
	35～39歳		1	3		1	1	1	1		1		1					9
	40～44歳				1	2	1	2										6
	45～49歳				2													2
	50～54歳				1													1
	55～59歳						1	1				1						3
60～64歳																		
65～69歳																		
70歳以上																		
合計		1	5	18	11	15	6	13	5	4		2	3	1		3		87
性器ヘルペスウイルス感染症	0歳																	
	1～4歳																	
	5～9歳																	
	10～14歳																	
	15～19歳				1					1								2
	20～24歳	2		2		1		2					1			2		10
	25～29歳		1	1	2													4
	30～34歳			2					3	1								6
	35～39歳			1	1				1									3
	40～44歳	1		1	1	2	1	2										8
	45～49歳			1	1				1									3
	50～54歳			2	1													3
	55～59歳		1					1	1				1					4
60～64歳																		
65～69歳					1			1									2	
70歳以上				1	1												2	
合計	3	2	12	8	3	2	11	2				2			2		47	
尖圭コンジローマ	0歳																	
	1～4歳																	
	5～9歳																	
	10～14歳																	
	15～19歳																	
	20～24歳				2			2										4
	25～29歳								1			1						2
	30～34歳			1					2									3
	35～39歳				1	1			1									3
	40～44歳								1	1								2
	45～49歳								2		1			1				4
	50～54歳																	
	55～59歳																	
60～64歳									1								1	
65～69歳									1								1	
70歳以上					1												1	
合計			1	3	2		6	6	1		1	1					21	

2017年 10月 保健所別、年齢層別報告患者数(男女合計)

No. 2

		野	柏	松	市	船	習	千	印	香	海	山	長	夷	安	君	市	合
		田	市	戸	川	橋	志	葉	旛	取	匝	武	生	隅	房	津	原	計
性感染症定点数		1	3	6	4	4	3	7	5	1	1	2	1	1	1	1	2	43
淋菌感染症	0歳																	
	1～4歳																	
	5～9歳																	
	10～14歳																	
	15～19歳																	
	20～24歳			1		2		3	1				1	1				9
	25～29歳			2		1		1										4
	30～34歳		2		1				2	2		1						8
	35～39歳			2				2					1					5
	40～44歳			1														1
	45～49歳							1										1
	50～54歳																	
	55～59歳						1											1
	60～64歳																	
65～69歳																		
70歳以上																		
合計		2	6	1	3	1	7	3	2		1	2	1				29	
非クラミジア性非淋菌性尿道炎	0歳																	
	1～4歳																	
	5～9歳																	
	10～14歳																	
	15～19歳							1										1
	20～24歳							4				1	1					6
	25～29歳							6	1			1	3					11
	30～34歳					1		3	1			3	2					10
	35～39歳			2				4	1			2	1					10
	40～44歳			2				3	1				3					9
	45～49歳							3				2	2					7
	50～54歳							1		1		2						4
	55～59歳		1	1		1		1					1					5
	60～64歳							1										1
65～69歳							1						2				3	
70歳以上							1										1	
合計		1	5		2		29	4	1		11	15					68	

2017年 10月 保健所別、年齢層別報告患者数(男)

No. 1

		野田	柏市	松戸	市川	船橋市	習志野	千葉市	印旛	香取	海浜	山武	長生	夷隅	安房	君津	市原	合計	
性感染症定点数		1	3	6	4	4	3	7	5	1	1	2	1	1	1	1	2	43	
性器クラミジア感染症	0歳																		
	1～4歳																		
	5～9歳																		
	10～14歳																		
	15～19歳							1					1					2	
	20～24歳			1			1		1	1					1				5
	25～29歳				2	1		1	1	1				2					8
	30～34歳		1	1	2					1									5
	35～39歳			1					1				1						5
	40～44歳				1	1	1		2										5
	45～49歳				1														1
	50～54歳				1														1
	55～59歳							1	1			1							3
	60～64歳																		
	65～69歳																		
70歳以上																			
合計		1	3	7	3	3	3	6	2	4		2	3	1				35	
性器ヘルペスウイルス感染症	0歳																		
	1～4歳																		
	5～9歳																		
	10～14歳																		
	15～19歳																		
	20～24歳												1					1	
	25～29歳				1													1	
	30～34歳								1									1	
	35～39歳			1	1													2	
	40～44歳				1		1											2	
	45～49歳				1				1									2	
	50～54歳				1													1	
	55～59歳							1					1					2	
	60～64歳								1									2	
	65～69歳				1													1	
70歳以上				1													1		
合計			1	7		2	3					2					15		
尖圭コンジローマ	0歳																		
	1～4歳																		
	5～9歳																		
	10～14歳																		
	15～19歳																		
	20～24歳							1										1	
	25～29歳											1						1	
	30～34歳			1						2								3	
	35～39歳				1				1									2	
	40～44歳								1	1								2	
	45～49歳								1		1			1				3	
	50～54歳																		
	55～59歳																		
	60～64歳									1								1	
	65～69歳									1								1	
70歳以上					1												1		
合計			1	1	1		4	5	1		1	1					15		

2017年 10月 保健所別, 年齢層別報告患者数(男)

No. 2

		野田	柏市	松戸市	市川	船橋市	習志野	千葉市	印旛	香取	海浜	山武	長生	夷隅	安房	君津	市原	合計
性感染症定点数		1	3	6	4	4	3	7	5	1	1	2	1	1	1	1	2	43
淋菌感染症	0歳																	
	1~4歳																	
	5~9歳																	
	10~14歳																	
	15~19歳																	
	20~24歳																	
	25~29歳																	
	30~34歳	1																
	35~39歳	2																
	40~44歳	1																
	45~49歳																	
	50~54歳																	
	55~59歳																	
60~64歳																		
65~69歳																		
70歳以上																		
合計		1	4	1			7	3	2	1		2	1					22
非クラミジア性非淋菌性尿道炎	0歳																	
	1~4歳																	
	5~9歳																	
	10~14歳																	
	15~19歳																	
	20~24歳																	
	25~29歳																	
	30~34歳	1																
	35~39歳	2																
	40~44歳	2																
	45~49歳																	
	50~54歳																	
	55~59歳	1	1															
60~64歳																		
65~69歳																		
70歳以上																		
合計		5		2		29		4	1	11		15						67

2017年 10月 保健所別、年齢層別報告患者数(女)

No. 1

		野田	柏市	松戸	市川	船橋市	習志野	千葉市	印旛	香取	海匝	山武	長生	夷隅	安房	君津	市原	合計
性感染症定点数		1	3	6	4	4	3	7	5	1	1	2	1	1	1	1	2	43
性器クラミジア感染症	0歳																	
	1～4歳																	
	5～9歳																	
	10～14歳				1													1
	15～19歳	1			1	2			1									5
	20～24歳		2	5		6	2	1	1								2	19
	25～29歳			4	1	2			4	1								12
	30～34歳		1	4		1			2							1		9
	35～39歳		1	2			1											4
	40～44歳					1												1
	45～49歳				1													1
	50～54歳																	
	55～59歳																	
	60～64歳																	
65～69歳																		
70歳以上																		
合計		1	4	15	4	12	3	7	3							3	52	
性器ヘルペスウイルス感染症	0歳																	
	1～4歳																	
	5～9歳																	
	10～14歳																	
	15～19歳				1				1									2
	20～24歳	2		2		1		2								2		9
	25～29歳		1	1	1													3
	30～34歳			2					2	1								5
	35～39歳								1									1
	40～44歳	1		1		2			2									6
	45～49歳			1														1
	50～54歳			2														2
	55～59歳		1						1									2
	60～64歳																	
65～69歳																		
70歳以上				1													1	
合計		3	2	11	1	3		8	2							2	32	
尖圭コンジローマ	0歳																	
	1～4歳																	
	5～9歳																	
	10～14歳																	
	15～19歳																	
	20～24歳				2			1										3
	25～29歳								1									1
	30～34歳																	
	35～39歳					1												1
	40～44歳																	
	45～49歳							1										1
	50～54歳																	
	55～59歳																	
	60～64歳																	
65～69歳																		
70歳以上																		
合計				2	1		2	1									6	

2017年 10月 保健所別, 年齢層別報告患者数(女)

No. 2

		野	柏	松	市	船	習	千	印	香	海	山	長	夷	安	君	市	合	
		田	市	戸	川	橋	志	葉	旛	取	匝	武	生	隅	房	津	原	計	
性感染症定点数		1	3	6	4	4	3	7	5	1	1	2	1	1	1	1	2	43	
淋菌感染症	0歳																		
	1～4歳																		
	5～9歳																		
	10～14歳																		
	15～19歳																		
	20～24歳				1		2												3
	25～29歳				1		1												2
	30～34歳			1		1													2
	35～39歳																		
	40～44歳																		
	45～49歳																		
	50～54歳																		
	55～59歳																		
	60～64歳																		
65～69歳																			
70歳以上																			
合計			1	2	1	3												7	
非クラミジア性非淋菌性尿道炎	0歳																		
	1～4歳																		
	5～9歳																		
	10～14歳																		
	15～19歳																		
	20～24歳																		
	25～29歳																		
	30～34歳																		
	35～39歳																		
	40～44歳																		
	45～49歳																		
	50～54歳																		
	55～59歳				1														1
	60～64歳																		
65～69歳																			
70歳以上																			
合計				1														1	

※ 千葉県の感染症情報は、千葉県感染症情報センターのホームページを御覧ください。

URL. <http://www.pref.chiba.lg.jp/eiken/c-idsc/index.html>

※ 全国の感染症情報(IDWR)は、国立感染症研究所感染症疫学センターのホームページを御覧ください。

URL. <http://www.niid.go.jp/niid/ja/from-idsc.html>

千葉県結核・感染症週報 2017年 第44週

(2017年10月分月報含む)

発行 千葉県衛生研究所
千葉県健康福祉部
千葉県医師会
事務局 千葉県衛生研究所感染症疫学研究室内
千葉県感染症情報センター
〒260-8715 千葉市中央区仁戸名町 666-2
TEL. 043(266)6723 FAX. 043(265)5544

本週報は、感染症の予防及び感染症の患者に対する医療に関する法律に基づくものであり、千葉県内の医療従事者、定点医療機関、県及び千葉市保健所の皆様の御協力を得て、千葉県衛生研究所感染症疫学研究室内の千葉県感染症情報センターにおいて編集したものです。

また、本週報は速報性を重視しておりますので、今後の調査などの結果に応じて、若干の変更が生ずることがありますが、その場合には週報上にて訂正させていただきます。

なお、週報の内容について、学術的研究、あるいは公衆衛生活動にかかわる業務以外の目的においては、無断転載を禁じます。