

Chiba Weekly Report

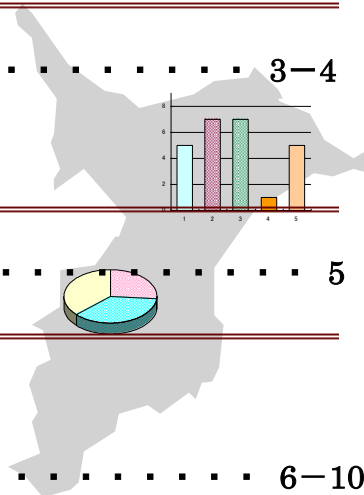
2017 — 第7週 — 2017/2/13～2017/2/19

千葉県結核・感染症週報

千葉県感染症天気図 2

今週の注目疾患 3-4

インフルエンザ、A群溶血性レンサ球菌咽頭炎



全数報告疾患集計表 5



定点報告（五類感染症）

疾病別グラフ 6-10

〈男女合計〉

RSウイルス感染症・咽頭結膜熱・A群溶血性レンサ球菌咽頭炎・感染性胃腸炎・
水痘・手足口病・伝染性紅斑・突発性発しん・百日咳・ヘルパンギーナ・
流行性耳下腺炎・インフルエンザ・急性出血性結膜炎・流行性角結膜炎・
クラミジア肺炎・細菌性髄膜炎・マイコプラズマ肺炎・無菌性髄膜炎・
感染性胃腸炎（ロタウイルス）

疾患別・保健所別・年齢階級別集計表 11-14

〈男女合計〉

RSウイルス感染症・咽頭結膜熱・A群溶血性レンサ球菌咽頭炎・感染性胃腸炎・
水痘・手足口病・伝染性紅斑・突発性発しん・百日咳・ヘルパンギーナ・
流行性耳下腺炎・インフルエンザ・急性出血性結膜炎・流行性角結膜炎

定点把握対象の五類感染症

千葉県感染症天気図 2017年 第7週

定点当たり報告数＝報告数/定点医療機関数

上段は定点当たり報告数

下段は報告数

定点	疾病名	流行状況	コメント	7週	6週	5週	4週	3週
小児科	小児科定点医療機関数			135	135	135	135	135
	RSウイルス感染症			0.10 13	0.14 19	0.11 15	0.11 15	0.07 9
	咽頭結膜熱		船橋市(1.1)、野田(1.0)	0.22 30	0.16 21	0.16 21	0.07 10	0.18 24
	A群溶血性レンサ球菌咽頭炎		柏市(8.9)、長生(8.0)	4.04 546	3.56 480	3.44 465	3.26 440	2.63 355
	感染性胃腸炎		山武(9.8)	4.99 674	4.40 594	4.72 637	4.70 635	5.95 803
	水痘		柏市(1.6)	0.33 45	0.18 24	0.32 43	0.28 38	0.33 44
	手足口病			0.04 6	0.03 4	0.14 19	0.13 18	0.15 20
	伝染性紅斑			0.09 12	0.11 15	0.10 13	0.10 13	0.09 12
	突発性発しん			0.36 48	0.36 48	0.34 46	0.33 44	0.41 55
	百日咳			0.01 1	0.00 0	0.02 3	0.00 0	0.01 1
	ヘルパンギーナ			0.01 1	0.01 1	0.01 1	0.01 2	0.01 2
	流行性耳下腺炎			0.30 41	0.24 33	0.19 25	0.24 32	0.22 30
	インフルエンザ*	インフルエンザ定点医療機関数			215	215	215	215
インフルエンザ*			松戸(34.6)、君津(32.6)	27.02 5809	31.85 6848	45.27 9734	51.40 11050	37.90 8148
眼科	眼科定点医療機関数			35	35	35	35	35
	急性出血性結膜炎			0.00 0	0.03 1	0.06 2	0.00 0	0.00 0
	流行性角結膜炎		習志野(2.3)	0.71 25	0.71 25	0.51 18	0.63 22	0.60 21
基幹病院	基幹定点医療機関数			9	9	9	9	9
	クラミジア肺炎(オウム病を除く)			0.00 0	0.00 0	0.00 0	0.00 0	0.00 0
	細菌性髄膜炎			0.00 0	0.00 0	0.00 0	0.00 0	0.00 0
	マイコプラズマ肺炎		5歳未満2例、10～14歳1例	0.33 3	0.67 6	0.33 3	0.67 6	0.78 7
	無菌性髄膜炎		20代1例、40代1例	0.22 2	0.11 1	0.11 1	0.00 0	0.00 0
	感染性胃腸炎(ロタウイルス)			0.00 0	0.11 1	0.11 1	0.00 0	0.00 0
全数	麻しん			0	0	0	0	0
	風しん			0	0	0	0	0

備考

増加 やや増加 変化なし やや減少 減少

※全数届出の項目は、診断日と報告日が異なるため、数字が変動することがあります。

【今週の注目疾患】

インフルエンザ

2017年7週の県全体の定点当たり報告数は、6週の31.85から減少し27.02となった。3週連続で減少したものの報告数が多い状態が続いている。A型の報告数は減少しているが、B型の報告数が増加しており、今後も流行状況に注意が必要である。

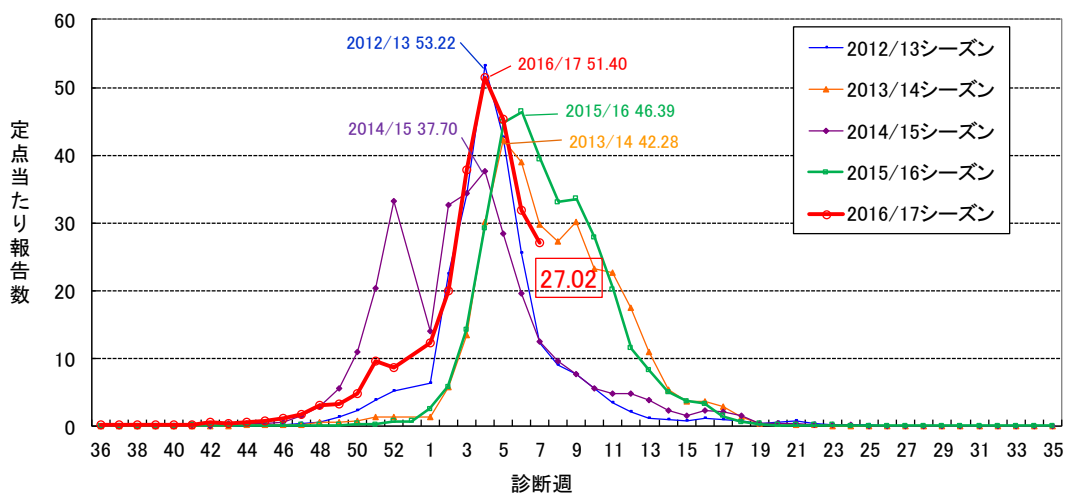
保健所別の定点当たり報告数は、16保健所中11保健所管内で減少し、松戸(34.64)、君津(32.62)、柏市(31.71)、船橋市(31.35)、習志野(30.50)、印旛(29.29)が多い。

2017年7週の年齢群別報告割合は、5～9歳29.4%、10～14歳18.7%、0～4歳17.4%が多く、2016/17シーズン全体では、5～9歳25.1%、10～14歳18.8%、0～4歳15.7%が多かった。

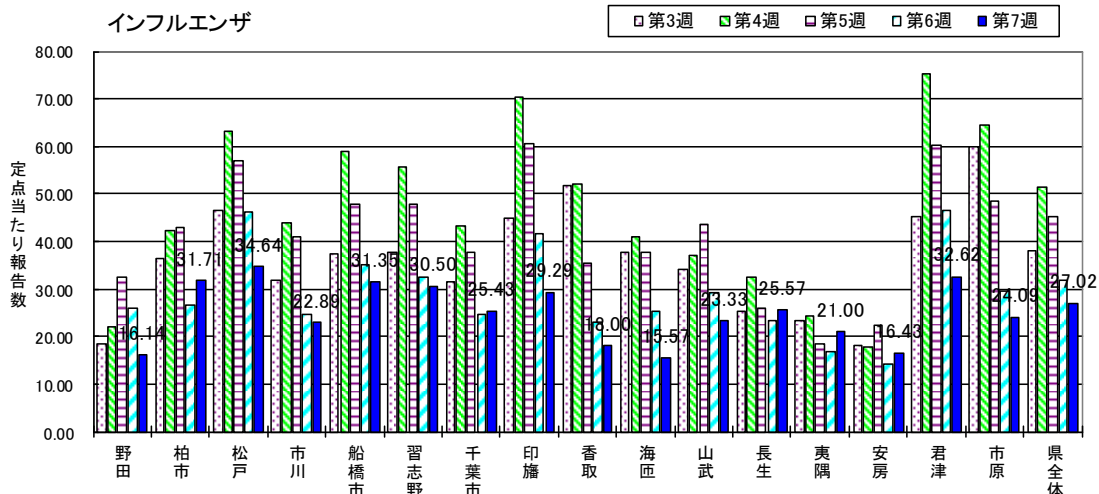
2017年7週の小児科・インフルエンザ定点医療機関の協力による迅速診断結果の報告は、5,592例中A型5,098例(91.2%)、B型477例(8.5%)、A and B型6例(0.1%)、A or B型11例(0.2%)であった。A型の報告数は減少したが、B型の報告数は増加した。2016/17シーズン合計では、53,495例中A型51,236例(95.8%)、B型2,028例(3.8%)、A and B型39例(0.1%)、A or B型192例(0.4%)となった。

平成28年度 今冬のインフルエンザ総合対策について(厚生労働省)
 URL: <http://www.mhlw.go.jp/bunya/kenkou/influenza/index.html>

千葉県の流行シーズン別インフルエンザ定点当たり報告数



インフルエンザ



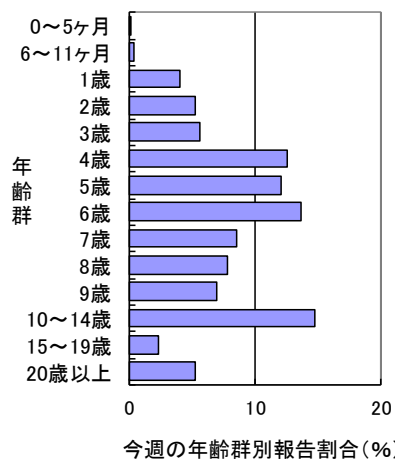
A群溶血性レンサ球菌咽頭炎

2017年7週の県全体の定点当たり報告数は、6週の3.56から増加し4.04となった。過去4年の同時期と比較し多い。例年、春にかけて多い状態で推移するため、今後の流行状況に注意が必要である。

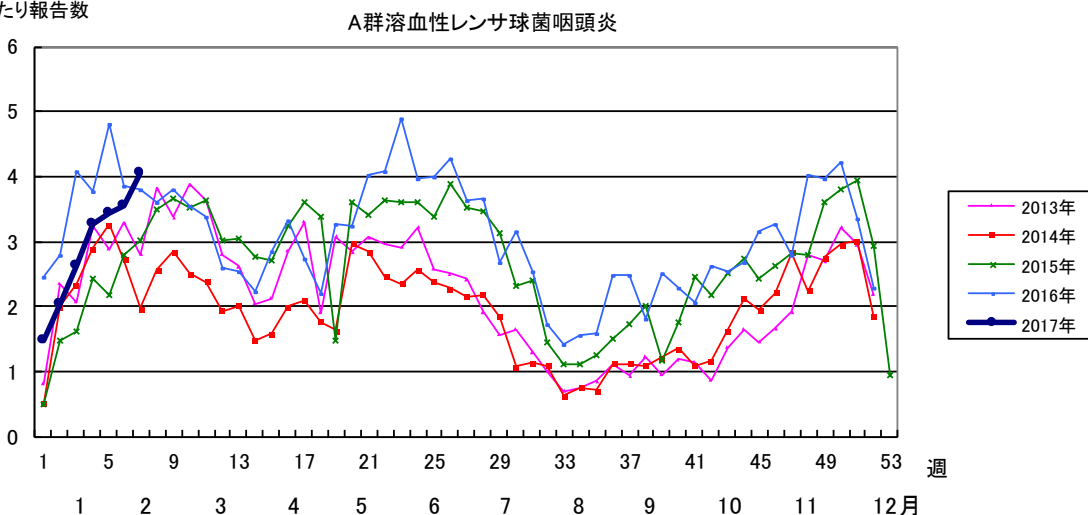
保健所別では、16保健所中12保健所管内で増加し、柏市(8.89)、長生(8.00)、野田(7.00)、印旛(5.81)、船橋市(5.45)、君津(4.63)、香取(4.33)、海匝(4.25)が多い。

2017年7週に報告された546例の性別は、男性273例(50.0%)、女性273例(50.0%)で、年齢群別では、4～6歳が210例で38.5%を占めていた。

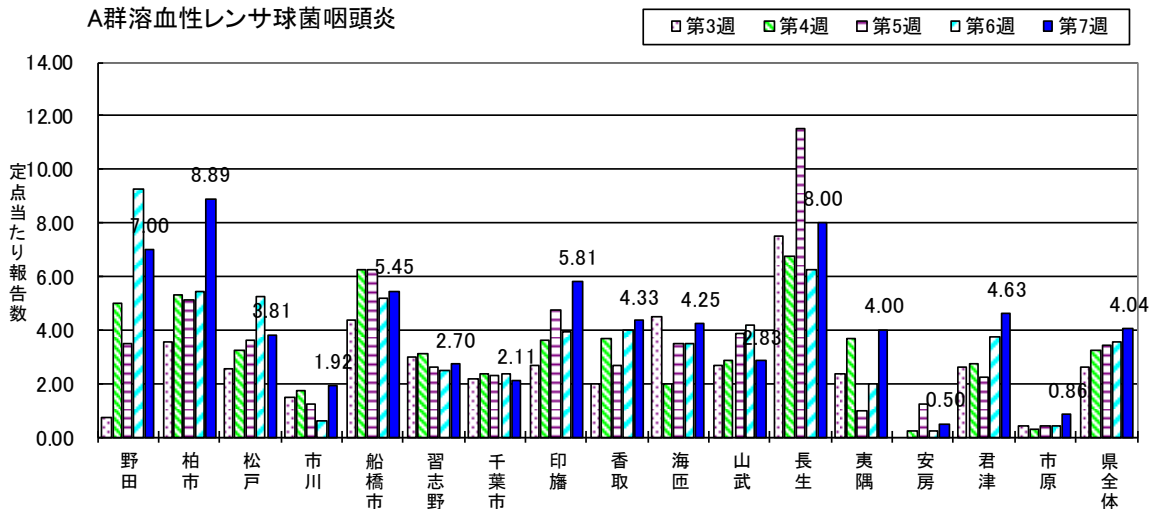
A群溶血性レンサ球菌咽頭炎



定点当たり報告数

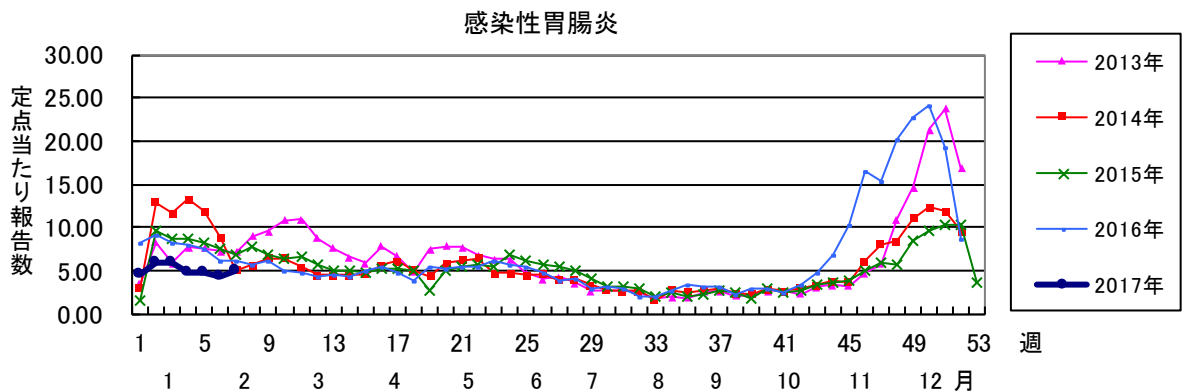
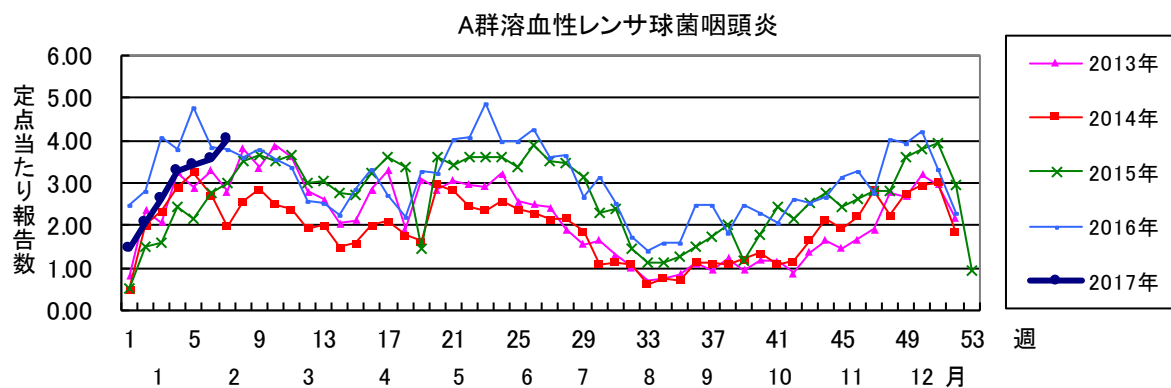
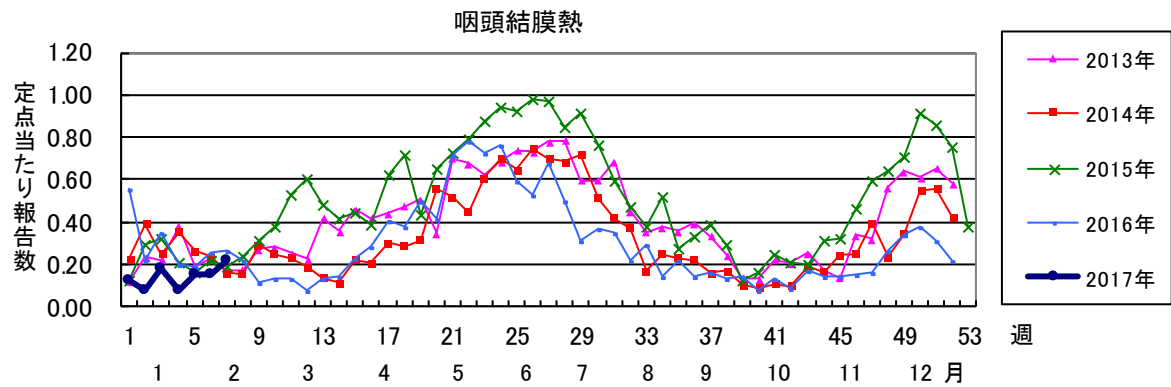
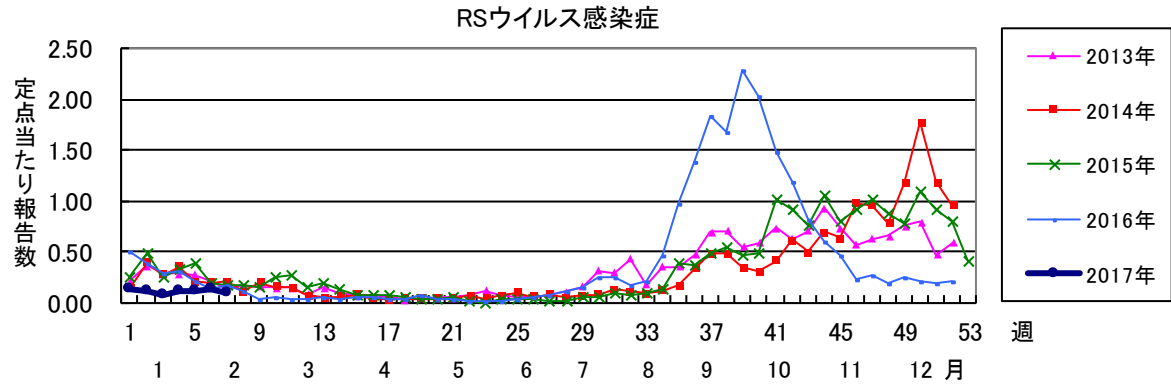


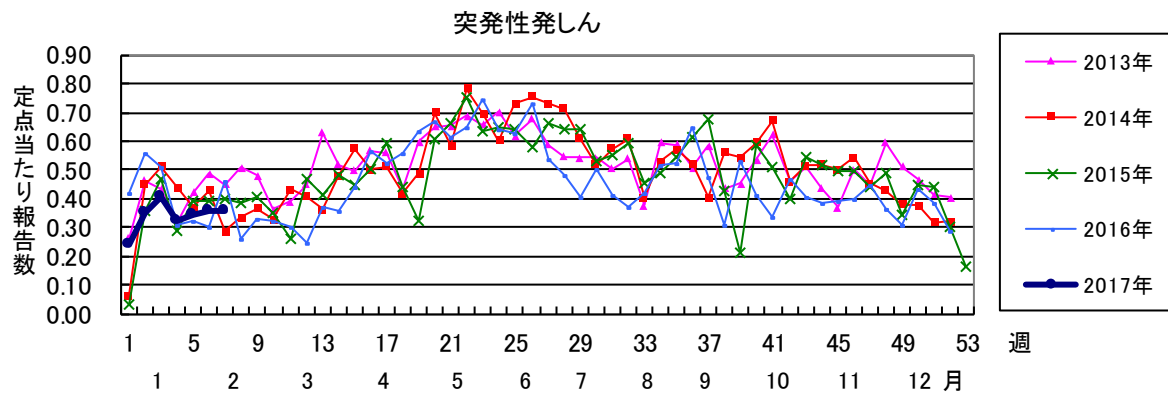
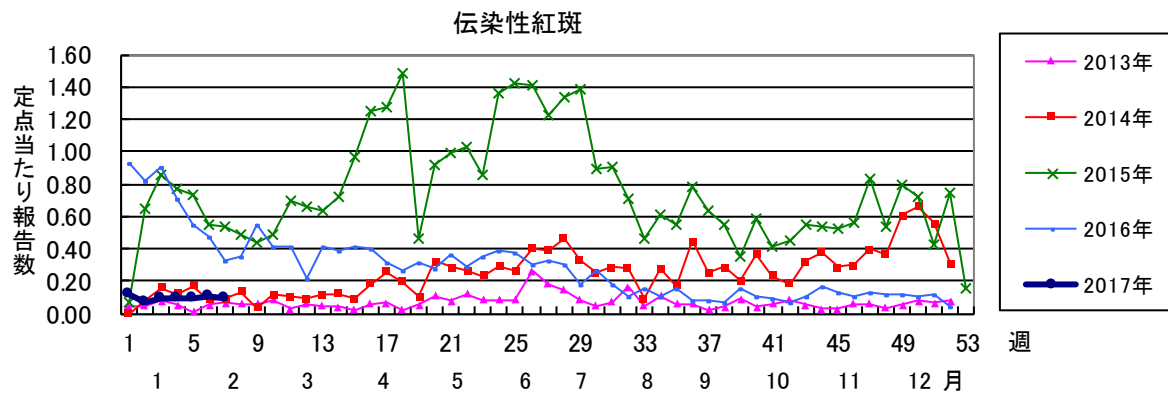
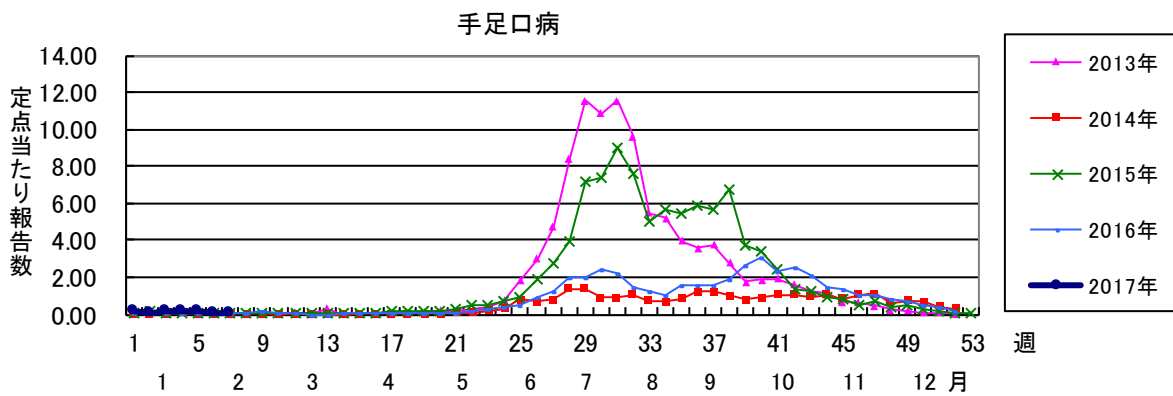
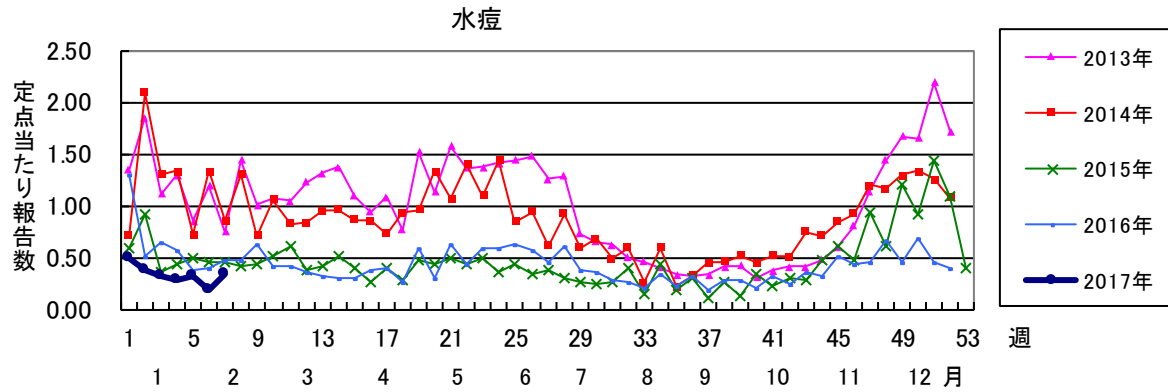
A群溶血性レンサ球菌咽頭炎

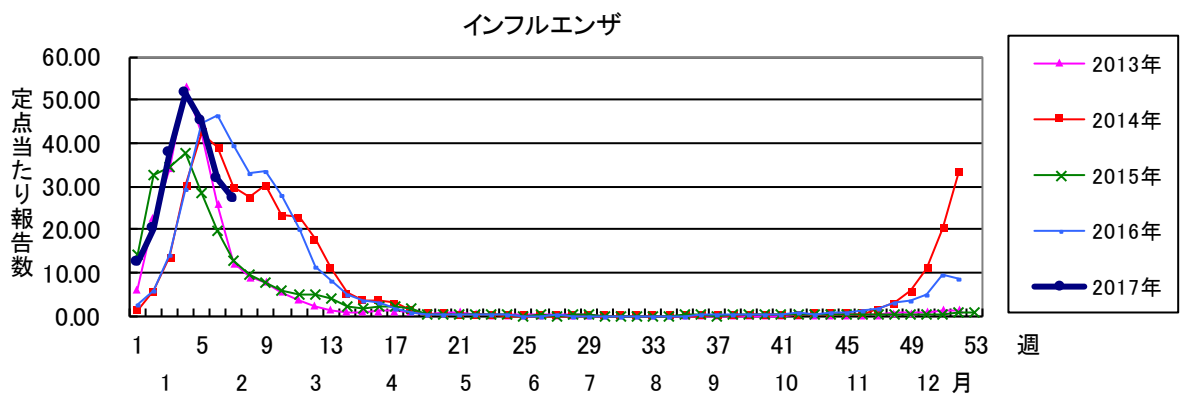
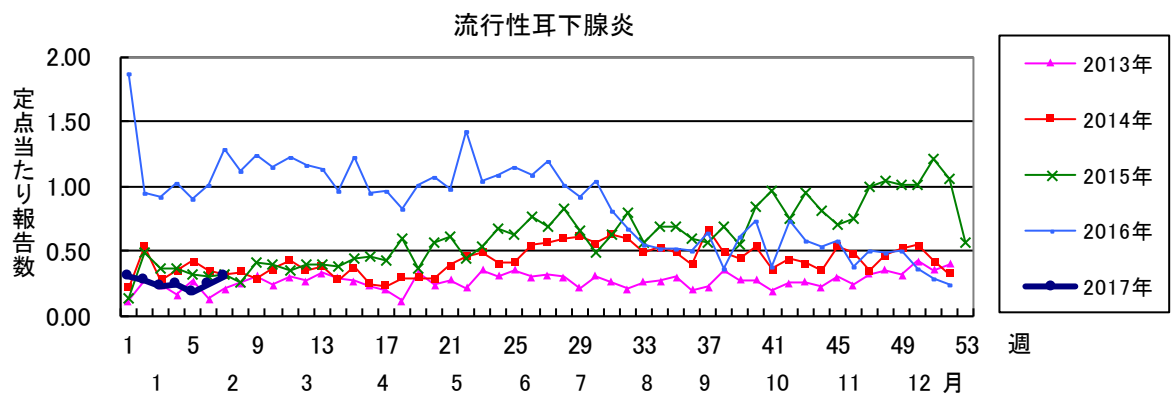
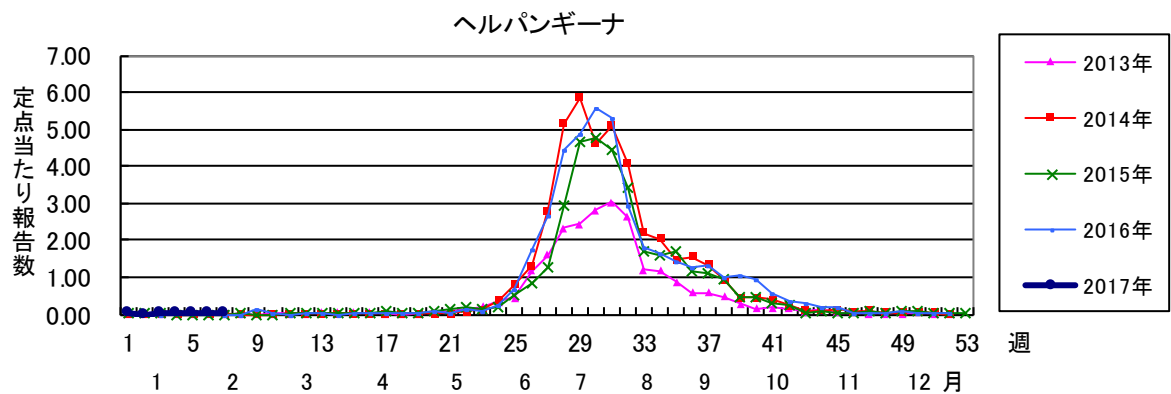
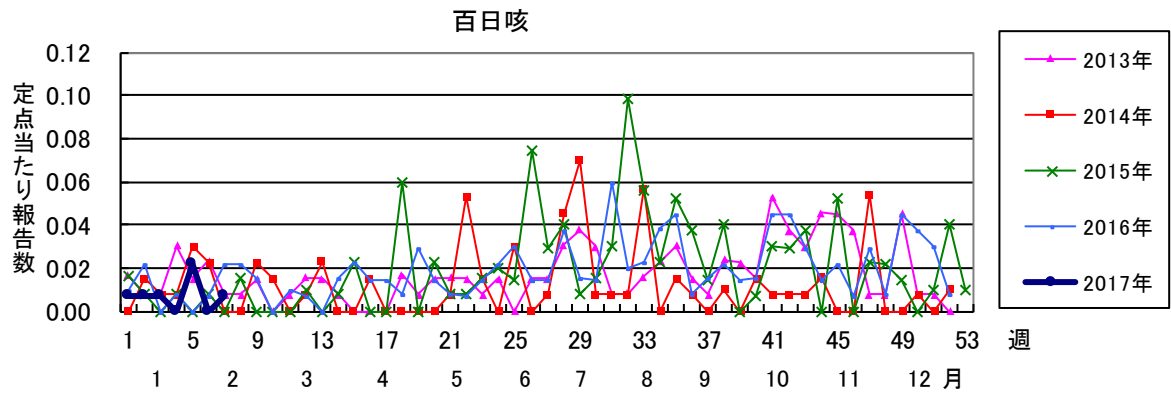


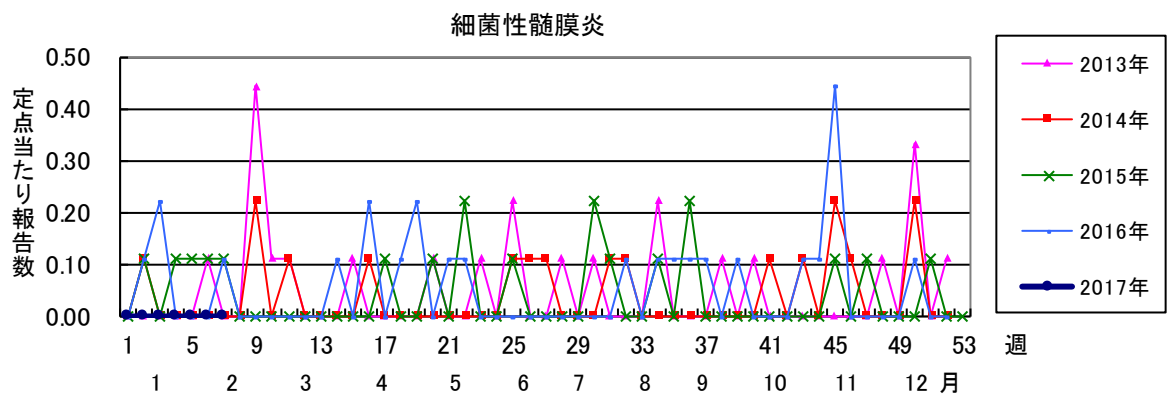
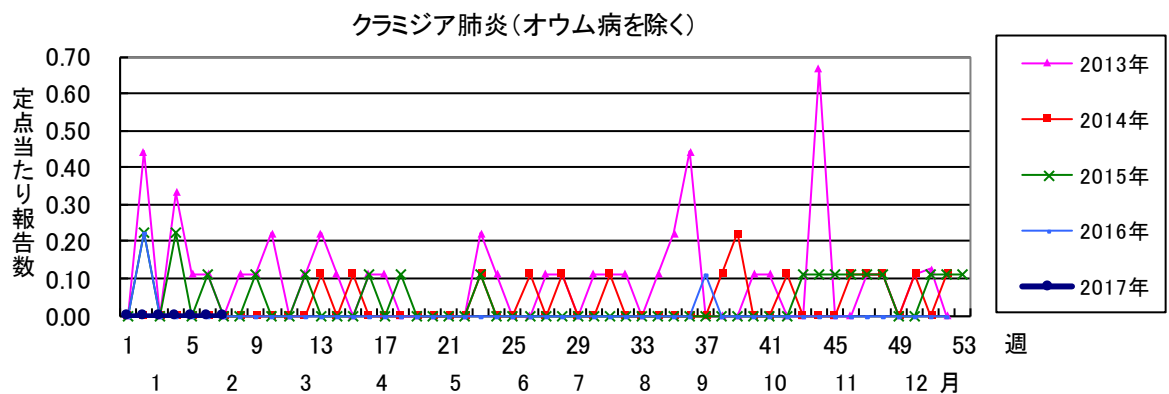
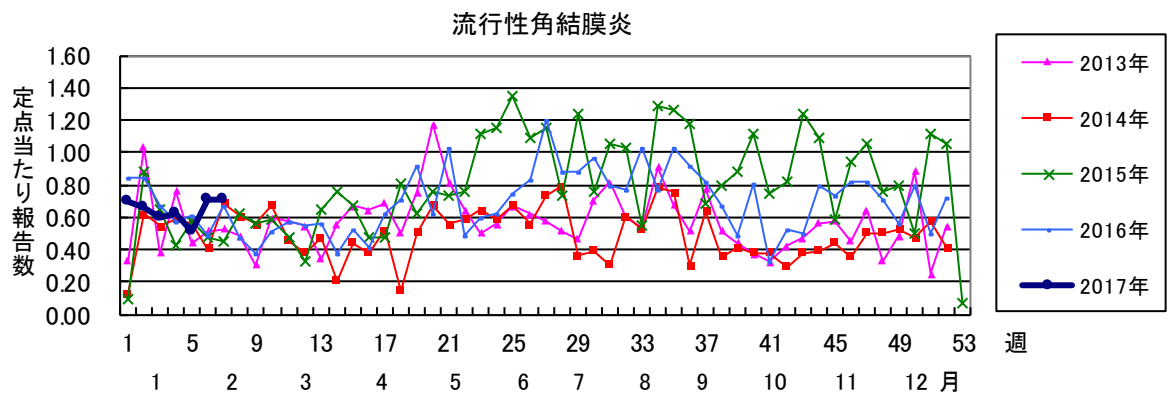
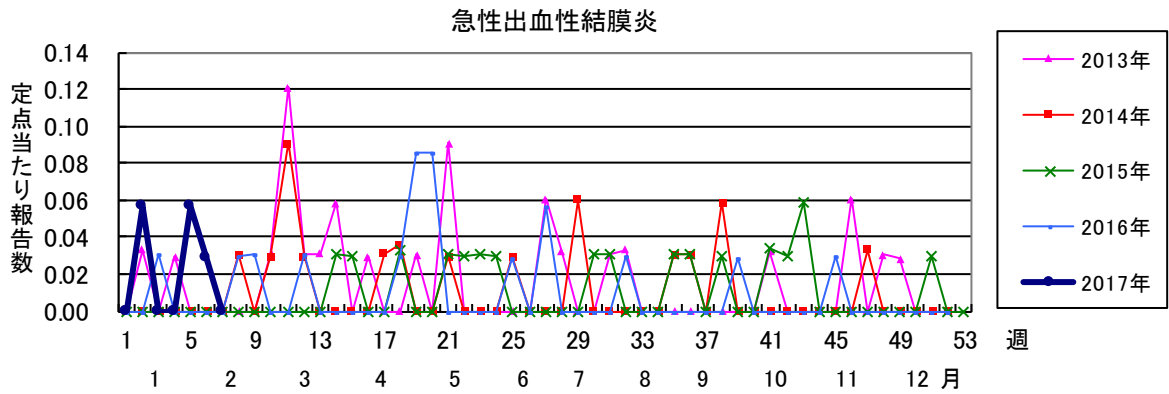
第7週全数報告疾患集計表

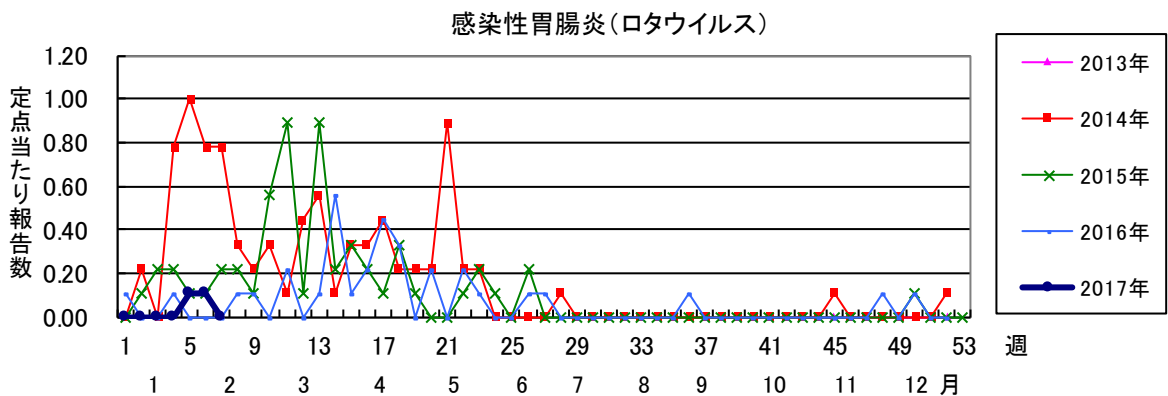
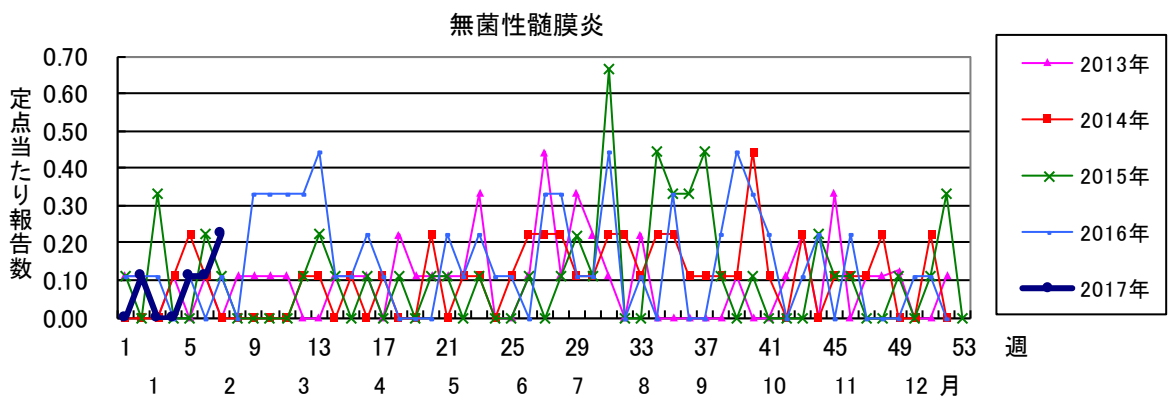
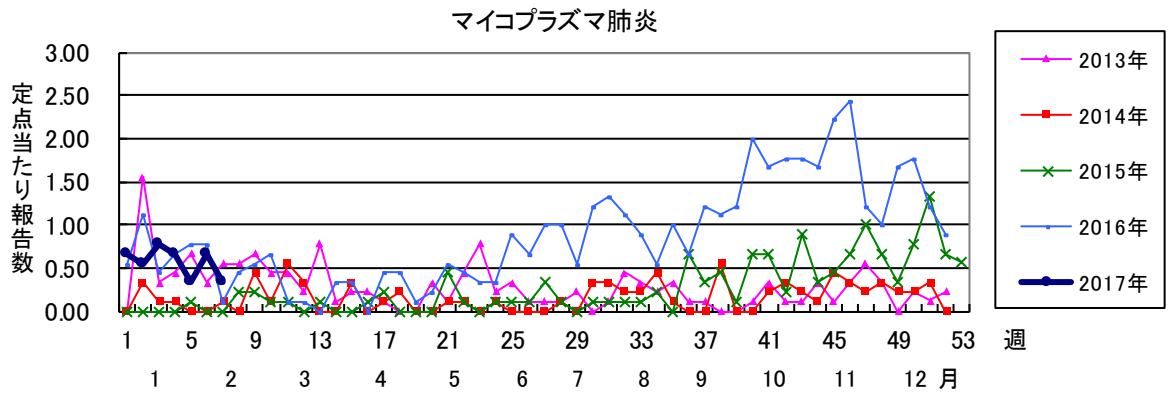
一類感染症	今週	累計(年)	四類感染症(その2)	今週	累計(年)
エボラ出血熱	0	0	日本紅斑熱	0	0
クリミア・コンゴ出血熱	0	0	日本脳炎	0	0
痘そう	0	0	ハンタウイルス肺症候群	0	0
南米出血熱	0	0	Bウイルス病	0	0
ペスト	0	0	鼻疽	0	0
マールブルグ病	0	0	ブルセラ症	0	0
ラッサ熱	0	0	ベネズエラウマ脳炎	0	0
			ヘンドラウイルス感染症	0	0
			発しんチフス	0	0
			ボツリヌス症	0	0
			マラリア	0	1
			野兔病	0	0
			ライム病	0	0
			リッサウイルス感染症	0	0
			リフトバレー熱	0	0
			類鼻疽	0	0
			レジオネラ症	1	6
			レプトスピラ症	0	0
			ロッキー山紅斑熱	0	0
二類感染症	今週	累計(年)	五類感染症(全数)	今週	累計(年)
急性灰白髄炎	0	0	アメーバ赤痢	4	5
結核	12	176	ウイルス性肝炎(E型肝炎及びA型肝炎を除く)	0	2
ジフテリア	0	0	カルバペネム耐性腸内細菌科細菌感染症	1	11
重症急性呼吸器症候群(SARS)	0	0	急性脳炎(ウエストナイル脳炎、西部ウマ脳炎、ダニ媒介脳炎、東部ウマ脳炎、日本脳炎、ベネズエラウマ脳炎及びリフトバレー熱を除く)	3	11
中東呼吸器症候群(MERS)	0	0	クリプトスポリジウム症	0	0
鳥インフルエンザ(H5N1)	0	0	クロイツフェルト・ヤコブ病	0	0
鳥インフルエンザ(H7N9)	0	0	劇症型溶血性レンサ球菌感染症	0	0
			後天性免疫不全症候群	0	5
			ジアルジア症	0	1
			侵襲性インフルエンザ菌感染症	0	0
			侵襲性髄膜炎菌感染症	0	1
			侵襲性肺炎球菌感染症	5	30
			水痘(入院例)	0	0
			先天性風しん症候群	0	0
			梅毒	0	13
			播種性クリプトコックス症	0	0
			破傷風	0	0
			バンコマイシン耐性黄色ブドウ球菌感染症	0	0
			バンコマイシン耐性腸球菌感染症	0	0
			風しん	0	0
			麻しん	0	0
			薬剤耐性アシネトバクター感染症	1	1
三類感染症	今週	累計(年)	新型インフルエンザ等感染症	今週	累計(年)
コレラ	0	0	新型インフルエンザ	0	0
細菌性赤痢	0	2	再興型インフルエンザ	0	0
腸管出血性大腸菌感染症	0	0			
腸チフス	0	0			
パラチフス	0	0			
四類感染症(その1)	今週	累計(年)			
E型肝炎	0	5			
ウエストナイル熱(ウエストナイル脳炎を含む)	0	0			
A型肝炎	0	1			
エキノコックス症	0	0			
黄熱	0	0			
オウム病	0	0			
オムスク出血熱	0	0			
回帰熱	0	0			
キャサナル森林病	0	0			
Q熱	0	0			
狂犬病	0	0			
コクシジオイデス症	0	0			
サル痘	0	0			
ジカウイルス感染症	0	0			
重症熱性血小板減少症候群(SFTS)	0	0			
腎症候性出血熱	0	0			
西部ウマ脳炎	0	0			
ダニ媒介脳炎	0	0			
炭疽	0	0			
チクングニア熱	0	0			
つつが虫病	0	6			
デング熱	1	1			
東部ウマ脳炎	0	0			
鳥インフルエンザ(H5N1及びH7N9を除く)	0	0			
ニパウイルス感染症	0	0			











2017年 第7週		保健所別、年齢群別報告数(男女合計)														No.1		
		野	柏	松	市	船	習	千	印	香	海	山	長	夷	安	君	市	合
		田	市	戸	川	橋	志	葉	旛	取	匝	武	生	隅	房	津	原	計
小児科定点数		4	9	16	12	11	10	18	16	3	4	6	4	3	4	8	7	135
RSウイルス感染症	～5ヶ月						1	1										2
	～11ヶ月	1	1	1					1									4
	1歳	1	1					1	1									4
	2歳			2				1										3
	3歳																	
	4歳																	
	5歳																	
	6歳																	
	7歳																	
	8歳																	
	9歳																	
	10～14歳																	
15～19歳																		
20歳以上																		
合計		2	2	3			1	3	2									13
咽頭結膜熱	～5ヶ月																	
	～11ヶ月					1										1		2
	1歳	1			1	5							1	1				9
	2歳			1		1			1				2					5
	3歳	1				2												3
	4歳	1		1				1										3
	5歳			2		1												3
	6歳						1	1										2
	7歳					1												1
	8歳																	
	9歳	1																1
	10～14歳					1												1
15～19歳																		
20歳以上																		
合計		4		4	1	12	1	2	1			3	1			1	30	
A群溶血性レンサ球菌咽頭炎	～5ヶ月															1		1
	～11ヶ月												1			1		2
	1歳	2	1	3		2		1	4				2			7		22
	2歳	1	3	7	1	2		2	2	1			6			3	1	29
	3歳	1	3	6	1	5		1	4			1	3			5	1	31
	4歳	1	8	11	5	6	4	5	10	4	3	3	2	2	1	4		69
	5歳	4	3	12	3	9	6	6	13		4		2	1		1	2	66
	6歳	3	19	4	2	7	3	3	17	3		1	2	4		7		75
	7歳	2	3	5	1	9	3	8	9	2		1	3	1				47
	8歳	4	6	5	2	8	1		6		4		2	1		4		43
	9歳	4	8	5	2	2	3	1	7			2			1	2	1	38
	10～14歳	4	18	2	3	9	1	10	15	3	5	5	3	2			1	81
15～19歳		6				2		3			1	1					13	
20歳以上	2	2	1	3	1	4	1	3		1	3	5	1		2		29	
合計	28	80	61	23	60	27	38	93	13	17	17	32	12	2	37	6	546	
感染性胃腸炎	～5ヶ月				1		2											3
	～11ヶ月		2	6	2	4	1	5	3		2							25
	1歳	1	3	11	9	5	2	15	8		5	3			1	1	2	66
	2歳		4	8	10	3	7	15	9			1	1		1			59
	3歳		7	9	5	6	3	11	7		3	2			1		3	57
	4歳		3	6	7	3	1	14	10		1	5				1	3	54
	5歳	1	6	3	1	3	2	7	5	1	1	2			1			33
	6歳	2	4	8	4	5	1	15	9		2	4			1	3	3	61
	7歳		4	3	1	3	1	10	4			4						30
	8歳			3	5	7	2	6	4		2	1						35
	9歳	1	2	2	2	5	2	10	2	1	2	2					3	34
	10～14歳	1	6	4	8	11	3	10	10	1	7	8	4		1	5	4	83
15～19歳	1	2	1	1	1	1	2	3			2				1	1	16	
20歳以上	3	16	5	5	5	4	6	14	2	1	25	7	2	1	9	13	118	
合計	10	59	69	61	61	32	126	88	5	26	59	12	2	7	20	37	674	

2017年 第7週		保健所別、年齢群別報告数(男女合計)														No.2			
		野	柏	松	市	船	習	千	印	香	海	山	長	夷	安	君	市	合	
		田	市	戸	川	橋	志	葉	旛	取	匝	武	生	隅	房	津	原	計	
小児科定点数		4	9	16	12	11	10	18	16	3	4	6	4	3	4	8	7	135	
水痘	～5ヶ月 ～11ヶ月																		
	1歳		1		1											1		3	
	2歳							1										1	
	3歳		1					1										2	
	4歳		1					1										2	
	5歳		6	1			2											9	
	6歳											1						1	
	7歳		4			1		2				3						10	
	8歳		1		1											1	1	4	
	9歳					1		1								2	3	7	
	10～14歳			1		1		1					1				1	5	
	15～19歳																		
	20歳以上				1														1
合計		14	2	3	3	2	7				4	1		1	3	5	45		
手足口病	～5ヶ月 ～11ヶ月																		
	1歳							1	3									4	
	2歳																		
	3歳								1		1							2	
	4歳																		
	5歳																		
	6歳																		
	7歳																		
	8歳																		
	9歳																		
	10～14歳																		
	15～19歳																		
	20歳以上																		
合計								1	4		1						6		
伝染性紅斑	～5ヶ月 ～11ヶ月																		
	1歳					1							1					2	
	2歳					1		1										2	
	3歳				1			2								1		4	
	4歳		1															1	
	5歳																		
	6歳																		
	7歳					1				2								3	
	8歳																		
	9歳																		
	10～14歳																		
	15～19歳																		
	20歳以上																		
合計		1		1	3		3		2			1			1		12		
突発性発しん	～5ヶ月 ～11ヶ月					1						1					1	3	
	1歳			3	1	1		2	2	1		1						11	
	2歳																		
	3歳																		
	4歳																		
	5歳																		
	6歳																		
	7歳																		
	8歳																		
	9歳																		
	10～14歳																		
	15～19歳																		
	20歳以上																		
合計		2	8	3	6	3	7	10	2	2	2					3	48		

2017年 第7週		保健所別、年齢群別報告数(男女合計)														No.3			
		野	柏	松	市	船	習	千	印	香	海	山	長	夷	安	君	市	合	
		田	市	戸	川	橋	志	葉	旛	取	匝	武	生	隅	房	津	原	計	
小児科定点数		4	9	16	12	11	10	18	16	3	4	6	4	3	4	8	7	135	
百日咳	～5ヶ月																		
	～11ヶ月																		
	1歳																		
	2歳																		
	3歳																		
	4歳																		
	5歳																		
	6歳																		
	7歳																		
	8歳																		
	9歳																		
10～14歳									1									1	
15～19歳																			
20歳以上																			
合計									1									1	
ヘルパンギーナ	～5ヶ月																		
	～11ヶ月																		
	1歳																		
	2歳																		
	3歳																		
	4歳																		
	5歳																		
	6歳																		
	7歳																		
	8歳																		
	9歳																		
10～14歳													1					1	
15～19歳																			
20歳以上																			
合計													1					1	
流行性耳下腺炎	～5ヶ月																		
	～11ヶ月																		
	1歳																		
	2歳																		
	3歳				3	1	1		1			1						7	
	4歳		1	1							1							3	
	5歳						1	1										2	
	6歳				2	3	1		1		1							7	
	7歳				2						1							3	
	8歳				2	1		1	1									5	
	9歳						1									1		2	
10～14歳		3	2		2		1	1						3			12		
15～19歳																			
20歳以上																			
合計		4	9	4	6	5	3	5			1			3	1		41		

2017年 第7週		保健所別、年齢群別報告数(男女合計)													No.4				
		野田	柏市	松戸	市川	船橋市	習志野	千葉市	印旛	香取	海匝	山武	長生	夷隅	安房	君津	市原	合計	
インフル定点数		7	14	25	19	17	16	28	24	6	7	9	7	5	7	13	11	215	
インフル エンザ	～5ヶ月 ～11ヶ月 1歳		1	2			1	4	1				1			1	2	13	
	2歳		4	5	5	2	5	11	11	1	4						1	2	53
	3歳	4	9	34	12	23	13	29	23	2	3	2	1	2		9	5	171	
	4歳	3	11	35	11	16	25	29	31	2	2	6	6		2	10	12	201	
	5歳	3	16	36	16	22	23	44	30	5	6	7	3	2	3	13	9	238	
	6歳	7	31	46	25	43	33	36	46	4	6	11	5	2	2	29	9	335	
	7歳	5	26	52	26	25	39	50	43	4	4	5	6	4	5	27	17	338	
	8歳	5	32	55	28	39	37	48	42	4	3	11	5	3	11	33	8	364	
	9歳	11	28	66	24	62	43	28	42	10	10	14	9	1	2	17	8	375	
	10～14歳	3	33	70	33	39	42	41	30	4	8	5	4	1	8	19	10	350	
	15～19歳	10	32	44	24	31	14	36	47	2	2	9	5	1	2	13	7	279	
	20～29歳	15	75	186	82	107	108	155	118	24	18	36	24	9	20	71	39	1087	
	30～39歳	4	15	33	23	12	12	18	23	6	3	14	14	5	3	28	16	229	
	40～49歳	6	17	36	23	22	9	31	30	2	3	14	12	6	6	23	21	261	
	50～59歳	12	38	38	32	38	19	44	47	12	7	27	18	9	9	36	26	412	
	60～69歳	7	36	42	30	26	26	39	38	10	10	21	21	11	11	31	25	384	
70～79歳	6	16	30	19	10	12	24	34	8	7	14	12	8	11	29	22	262		
80歳以上	5	11	29	12	10	16	18	24	4	5	8	18	15	11	22	13	221		
合計	7	10	12	6	3	6	19	25	1	2	5	6	13	6	11	10	142		
合計	3	15	4	3	5	8	18	3	6	1	7	13	3	1	4	94	94		
合計	113	444	866	435	533	488	712	703	108	109	210	179	105	115	424	265	5809		
眼科定点数		1	2	5	3	3	3	5	4	1	1	1	1		1	2	2	35	
急性 出血性 結膜炎	～5ヶ月 ～11ヶ月 1歳																		
	2歳																		
	3歳																		
	4歳																		
	5歳																		
	6歳																		
	7歳																		
	8歳																		
	9歳																		
	10～14歳																		
	15～19歳																		
	20～29歳																		
	30～39歳																		
	40～49歳																		
	50～59歳																		
	60～69歳																		
70歳以上																			
合計																			
流行性 角結膜炎	～5ヶ月 ～11ヶ月 1歳							1										1	
	2歳						1											1	
	3歳							1	1									2	
	4歳				1													1	
	5歳						1											1	
	6歳																		
	7歳																		
	8歳																		
	9歳																		
	10～14歳								1									1	
	15～19歳								1									1	
	20～29歳							1										1	
	30～39歳				1	1	2	1										5	
	40～49歳				1				1								1	3	
	50～59歳						1		1									2	
	60～69歳							1							1		1	3	
70歳以上				1		1					1						3		
合計				1	3	1	7	4	5		1			1		2	25		

※ 千葉県の感染症情報は、千葉県感染症情報センターのホームページを御覧ください。

URL. <http://www.pref.chiba.lg.jp/eiken/c-idsc/index.html>

※ 全国の感染症情報(IDWR)は、国立感染症研究所感染症疫学センターのホームページを御覧ください。

URL. <http://www.nih.go.jp/niid/ja/from-idsc.html>

千葉県結核・感染症週報 2017年 第7週

発行 千葉県衛生研究所
千葉県健康福祉部
千葉県医師会
事務局 千葉県衛生研究所感染疫学研究室内
千葉県感染症情報センター
〒260-8715 千葉市中央区仁戸名町 666-2
TEL. 043(266)6723 FAX. 043(265)5544

本週報は、感染症の予防及び感染症の患者に対する医療に関する法律に基づくものであり、千葉県内の医療従事者、定点医療機関、県及び千葉市保健所の皆様の御協力を得て、千葉県衛生研究所感染疫学研究室内の千葉県感染症情報センターにおいて編集したものです。

また、本週報は速報性を重視しておりますので、今後の調査などの結果に応じて、若干の変更が生ずることがありますが、その場合には週報上にて訂正させていただきます。

なお、週報の内容について、学術的研究、あるいは公衆衛生活動にかかわる業務以外の目的においては、無断転載を禁じます。