

Chiba Weekly Report

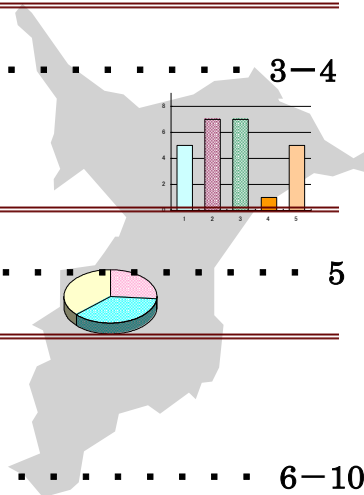
2017 — 第3週 — 2017/1/16~2017/1/22

千葉県結核・感染症週報

千葉県感染症天気図 2

今週の注目疾患 3-4

インフルエンザ、侵襲性肺炎球菌感染症



全数報告疾患集計表 5



定点報告（五類感染症）

疾病別グラフ 6-10

〈男女合計〉

RS ウイルス感染症・咽頭結膜熱・A 群溶血性レンサ球菌咽頭炎・感染性胃腸炎・
水痘・手足口病・伝染性紅斑・突発性発しん・百日咳・ヘルパンギーナ・
流行性耳下腺炎・インフルエンザ・急性出血性結膜炎・流行性角結膜炎・
クラミジア肺炎・細菌性髄膜炎・マイコプラズマ肺炎・無菌性髄膜炎・
感染性胃腸炎（ロタウイルス）

疾患別・保健所別・年齢階級別集計表 11-15

〈男女合計〉

RS ウイルス感染症・咽頭結膜熱・A 群溶血性レンサ球菌咽頭炎・感染性胃腸炎・
水痘・手足口病・伝染性紅斑・突発性発しん・百日咳・ヘルパンギーナ・
流行性耳下腺炎・インフルエンザ・急性出血性結膜炎・流行性角結膜炎

定点把握対象の五類感染症

千葉県感染症天気図 2017年 第3週

上段は定点当たり報告数

定点当たり報告数＝報告数/定点医療機関数

下段は報告数

定点	疾病名	流行状況	コメント	3週	2週	1週	52週	51週
小児科	小児科定点医療機関数			135	135	135	129	134
	RSウイルス感染症			0.07 9	0.12 16	0.14 19	0.21 27	0.20 27
	咽頭結膜熱		安房(1.0)	0.18 24	0.07 10	0.13 17	0.22 29	0.31 42
	A群溶血性レンサ球菌咽頭炎		長生(7.5)	2.63 355	2.04 276	1.47 198	2.29 295	3.35 449
	感染性胃腸炎		山武(16.7)	5.95 803	5.89 795	4.43 598	8.73 1126	19.40 2599
	水痘			0.33 44	0.39 52	0.50 67	0.40 51	0.46 61
	手足口病			0.15 20	0.10 13	0.12 16	0.21 27	0.41 55
	伝染性紅斑		船橋市(0.6)	0.09 12	0.07 10	0.12 16	0.05 6	0.11 15
	突発性発しん			0.41 55	0.35 47	0.24 32	0.29 38	0.39 52
	百日咳		20歳以上1例	0.01 1	0.01 1	0.01 1	0.01 1	0.03 4
	ヘルパンギーナ			0.01 2	0.00 0	0.01 2	0.03 4	0.01 2
	流行性耳下腺炎			0.22 30	0.27 36	0.30 40	0.24 31	0.28 38
	インフルエンザ*	インフルエンザ定点医療機関数			215	215	215	204
インフルエンザ*			市原(60.0)、香取(51.8)	37.90 8148	20.04 4309	12.34 2654	8.62 1759	9.67 2070
眼科	眼科定点医療機関数			35	35	33	32	34
	急性出血性結膜炎			0.00 0	0.06 2	0.00 0	0.00 0	0.00 0
	流行性角結膜炎		習志野(2.3)	0.60 21	0.66 23	0.70 23	0.72 23	0.50 17
基幹病院	基幹定点医療機関数			9	9	9	9	9
	クラミジア肺炎(オウム病を除く)			0.00 0	0.00 0	0.00 0	0.00 0	0.00 0
	細菌性髄膜炎			0.00 0	0.00 0	0.00 0	0.00 0	0.00 0
	マイコプラズマ肺炎		5歳未満1例、5～9歳4例、15～19歳2例	0.78 7	0.56 5	0.67 6	0.89 8	1.22 11
	無菌性髄膜炎			0.00 0	0.11 1	0.00 0	0.00 0	0.11 1
	感染性胃腸炎(ロタウイルス)			0.00 0	0.00 0	0.00 0	0.00 0	0.00 0
全数	麻しん			0	0	0	0	1
	風しん			0	0	0	0	0

備考

増加 やや増加 変化なし やや減少 減少

※全数届出の項目は、診断日と報告日が異なるため、数字が変動することがあります。

【今週の注目疾患】

インフルエンザ

2017年3週の県全体の定点当たり報告数は、2週の20.04から増加し37.90となった。前週から1.9倍の増加となり、国の定める警報基準値(30)を超えたため、今後も流行状況に注意が必要である。

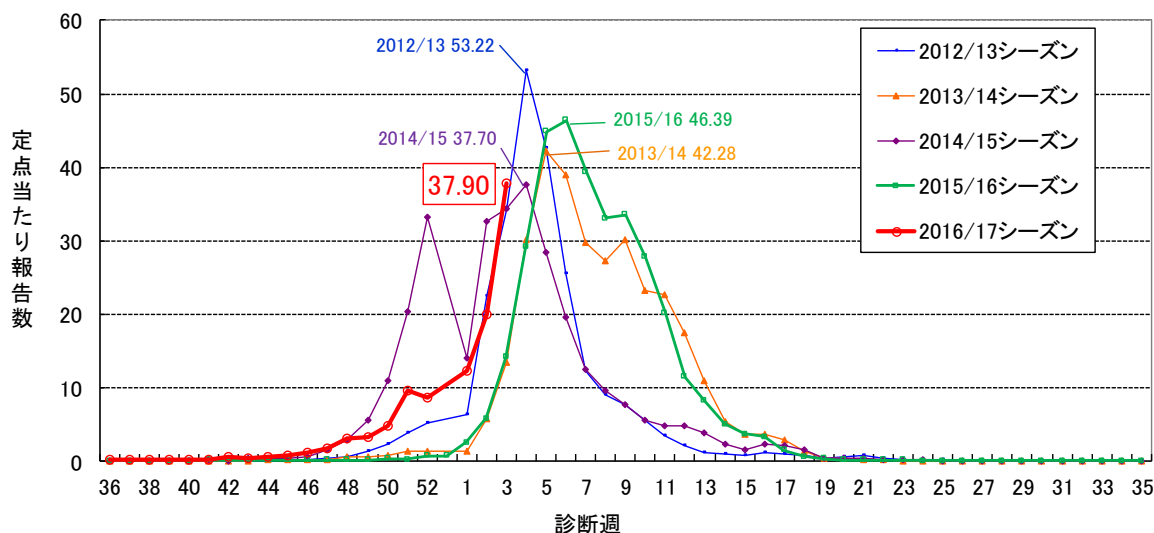
保健所別の定点当たり報告数は、16保健所全ての保健所管内で増加し、市原(60.00)、香取(51.83)、松戸(46.56)、君津(45.08)、印旛(44.75)が多い。

2017年3週の年齢群別報告割合は、5～9歳26.3%、10～14歳19.9%、0～4歳16.0%が多く、2016/17シーズン全体では、5～9歳20.5%、10～14歳17.7%、0～4歳14.5%が多かった。

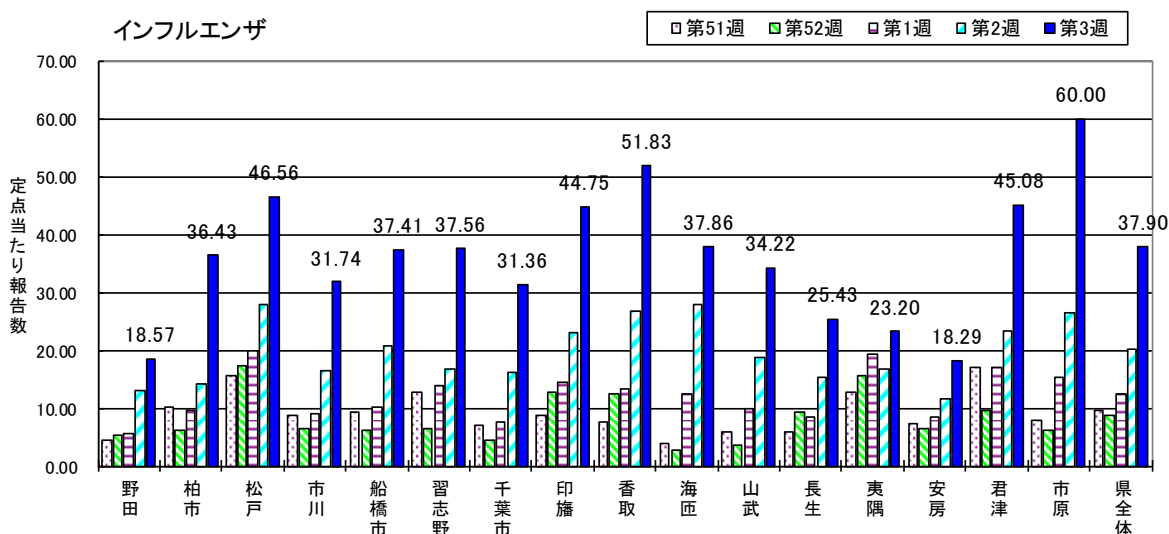
2017年3週の小児科・インフルエンザ定点医療機関の協力による迅速診断結果の報告は、7,642例中A型7,409例(97.0%)、B型208例(2.7%)、A and B型5例(0.1%)、A or B型20例(0.3%)であった。2016/17シーズン合計では、21,364例中A型20,813例(97.4%)、B型444例(2.1%)、A and B型14例(0.1%)、A or B型93例(0.4%)となった。

平成28年度 今冬のインフルエンザ総合対策について(厚生労働省)
 URL: <http://www.mhlw.go.jp/bunya/kenkou/influenza/index.html>

千葉県の流行シーズン別インフルエンザ定点当たり報告数



インフルエンザ



侵襲性肺炎球菌感染症

千葉県の侵襲性肺炎球菌感染症は、2013年14～52週に53例、2014年に66例、2015年に113例、2016年に151例、2017年1～3週に13例の届出があった。年々届出数が増加しているため、2013年14週～2017年3週に届出のあった396例の発生状況をまとめた。

類型別では、患者391例(98.7%)、感染症死亡者の死体5例(1.3%)であった。

性別は、男性241例(60.9%)、女性155例(39.1%)であった(表)。

年齢群別では、70代94例(23.7%)、60代72例(18.2%)、5歳未満70例(17.7%)、80代55例(13.9%)が多かった(表)。

診断月別届出数を図に示す。明らかな季節性はないが、7月～9月は少ない傾向がある。

図 2013年14週～2017年3週千葉県の侵襲性肺炎球菌感染症
診断月別・年齢群別届出数 396例

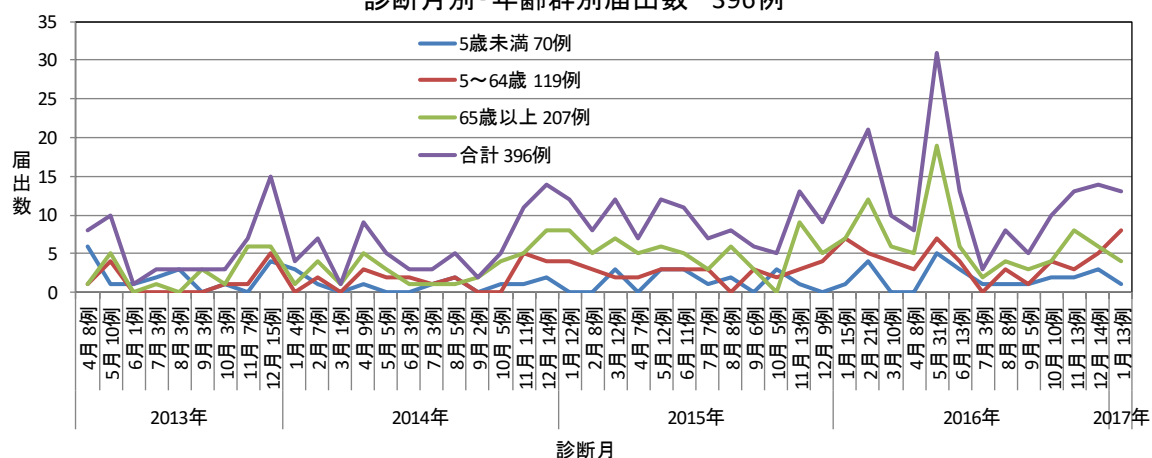


表 2013年14週～2017年3週千葉県の侵襲性肺炎球菌感染症 年別・性別・年齢群別届出数

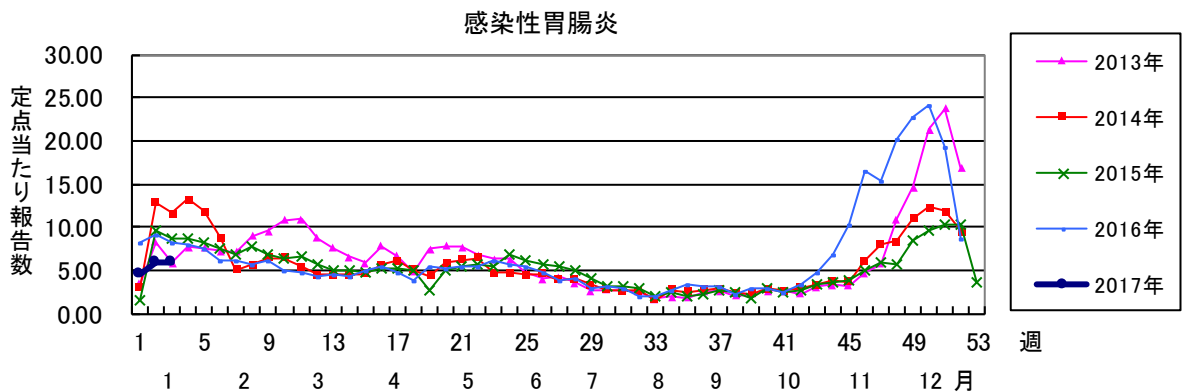
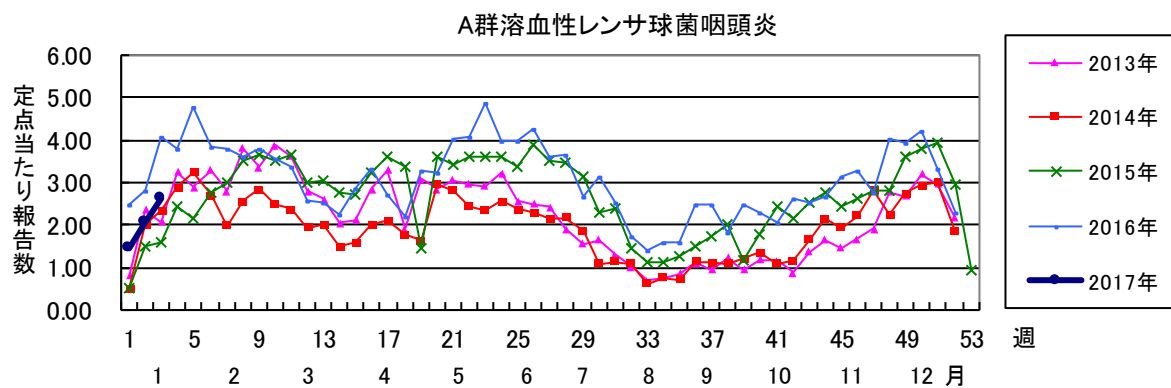
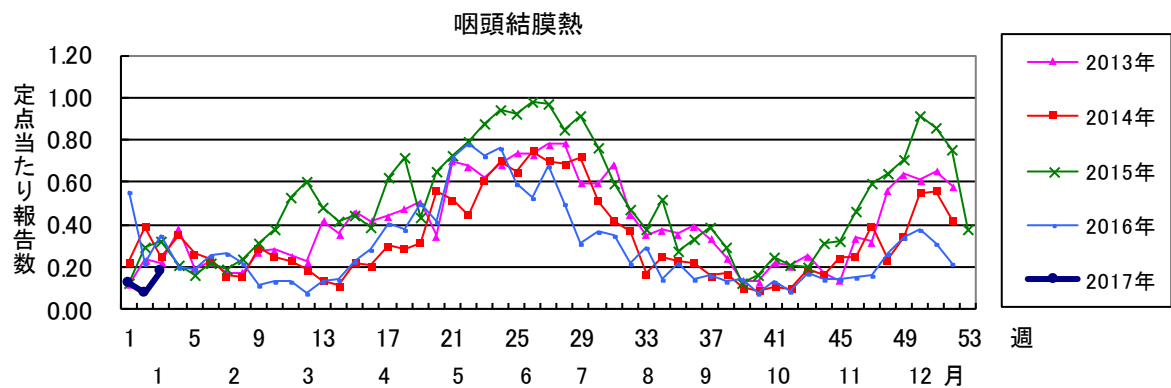
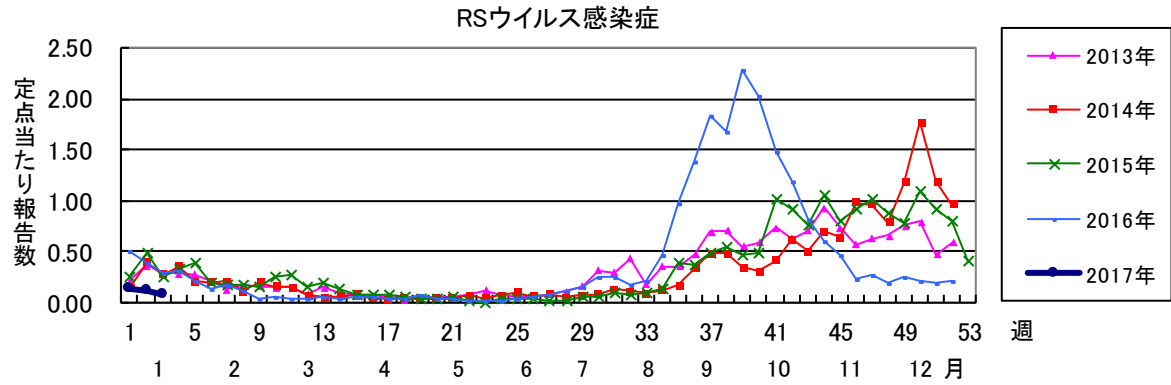
	2013年14～52週		2014年		2015年		2016年		2017年1～3週		合計	
	届出数	%	届出数	%	届出数	%	届出数	%	届出数	%	届出数	%
性別												
男性	32	60.4	41	62.1	67	59.3	92	60.9	9	69.2	241	60.9
女性	21	39.6	25	37.9	46	40.7	59	39.1	4	30.8	155	39.1
年齢群												
5歳未満	18	34.0	11	16.7	17	15.0	23	15.2	1	7.7	70	17.7
5～9歳	1	1.9	0	0.0	4	3.5	3	2.0	1	7.7	9	2.3
10代	1	1.9	0	0.0	2	1.8	4	2.6	1	7.7	8	2.0
20代	0	0.0	0	0.0	1	0.9	3	2.0	0	0.0	4	1.0
30代	3	5.7	2	3.0	8	7.1	6	4.0	0	0.0	19	4.8
40代	1	1.9	4	6.1	4	3.5	14	9.3	3	23.1	26	6.6
50代	3	5.7	6	9.1	7	6.2	5	3.3	1	7.7	22	5.6
60代	8	15.1	16	24.2	19	16.8	26	17.2	3	23.1	72	18.2
70代	10	18.9	14	21.2	26	23.0	43	28.5	1	7.7	94	23.7
80代	8	15.1	11	16.7	17	15.0	17	11.3	2	15.4	55	13.9
90代	0	0.0	2	3.0	8	7.1	7	4.6	0	0.0	17	4.3
合計	53	100.0	66	100.0	113	100.0	151	100.0	13	100.0	396	100.0

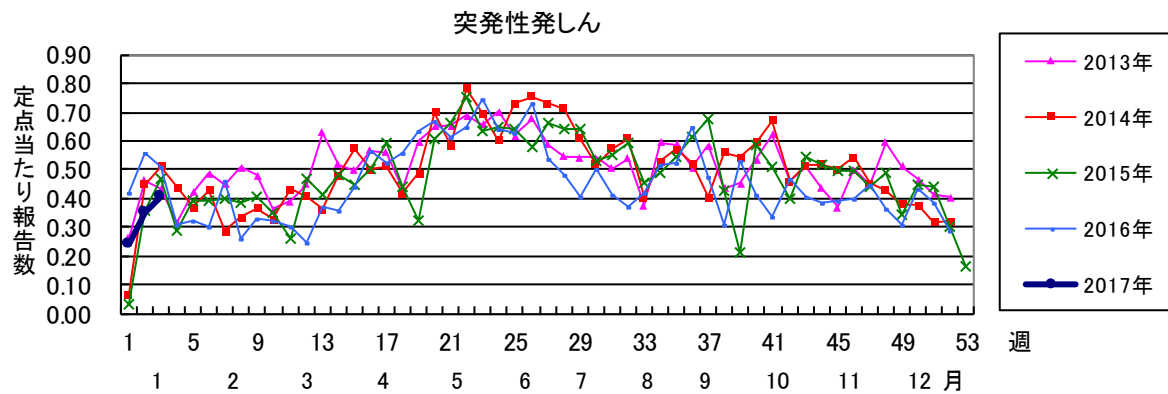
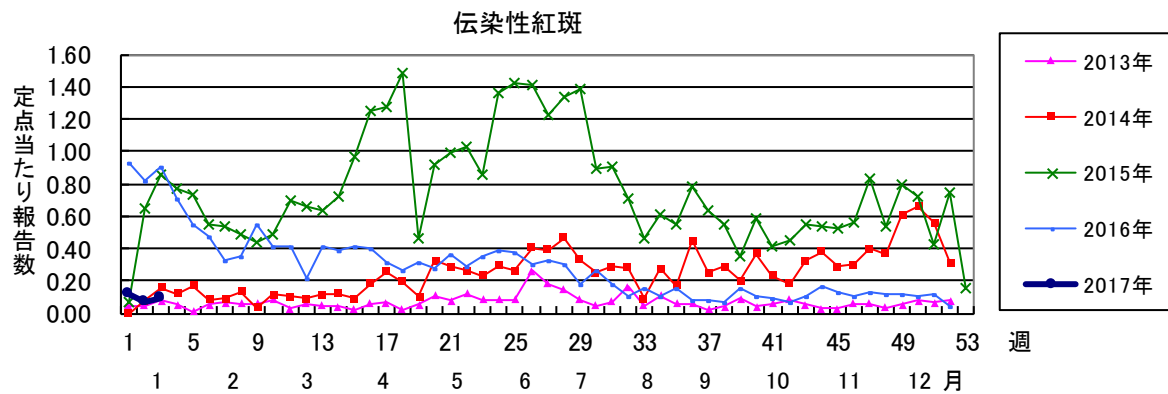
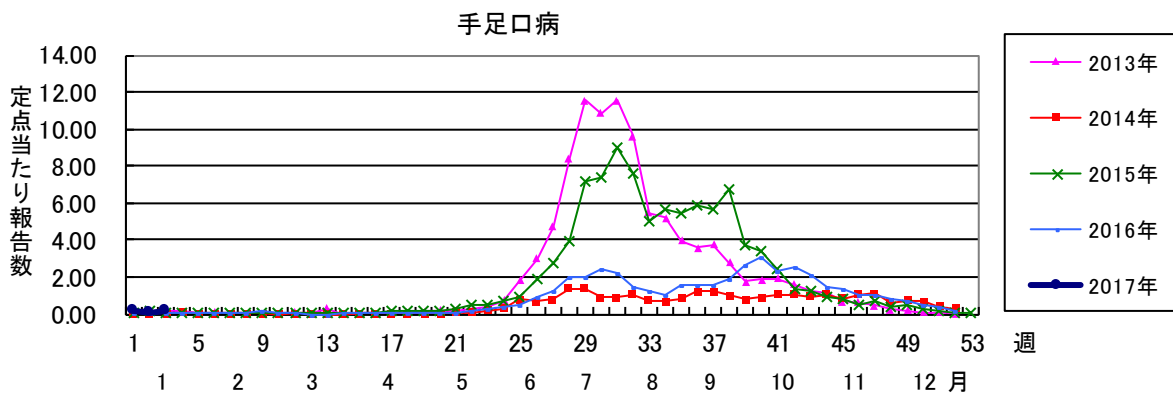
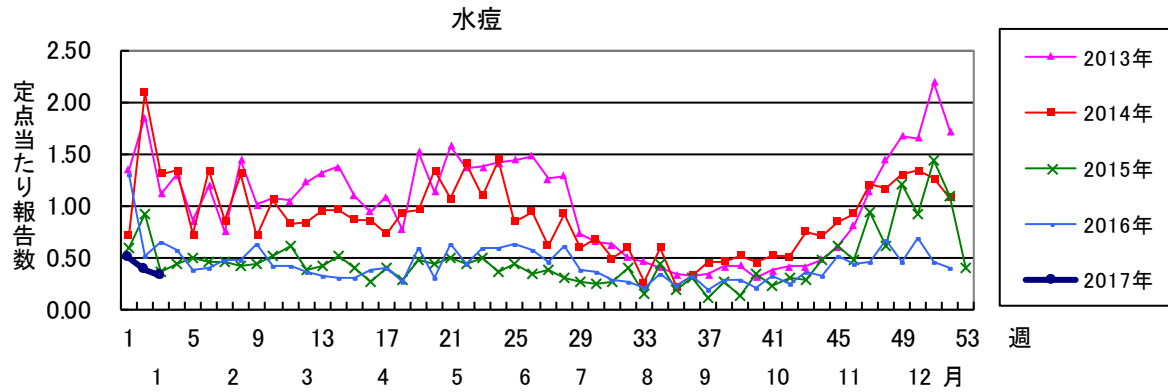
症状等は、発熱340例(85.9%)、菌血症254例(64.1%)、肺炎173例(43.7%)、咳128例(32.3%)、意識障害94例(23.7%)、全身倦怠感81例(20.5%)、髄膜炎64例(16.2%)、頭痛51例(12.9%)、嘔吐33例(8.3%)、項部硬直31例(7.8%)、痙攣20例(5.1%)、中耳炎11例(2.8%)、大泉門膨隆2例(0.5%)の記載があった(複数報告あり)。

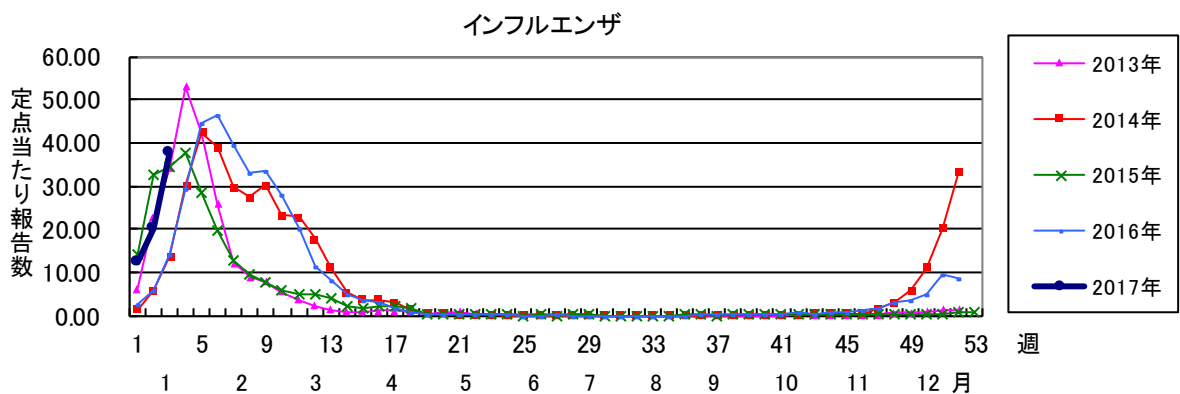
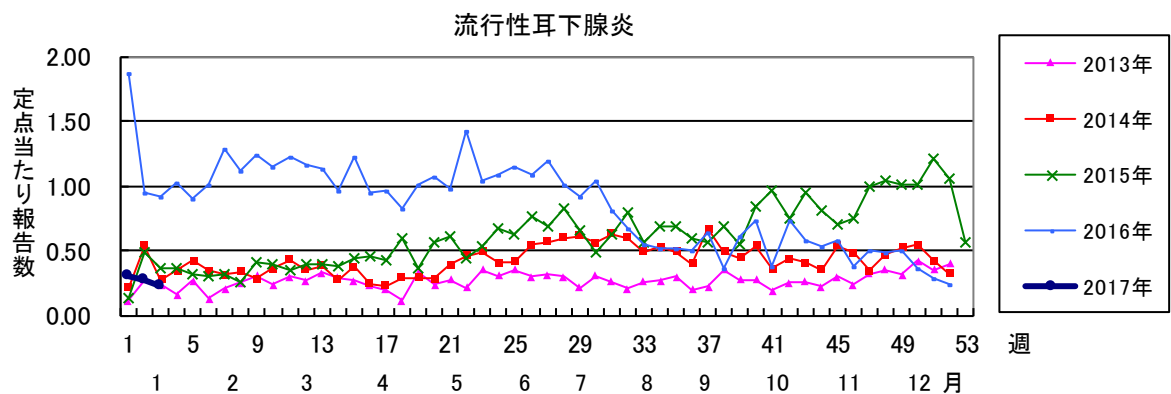
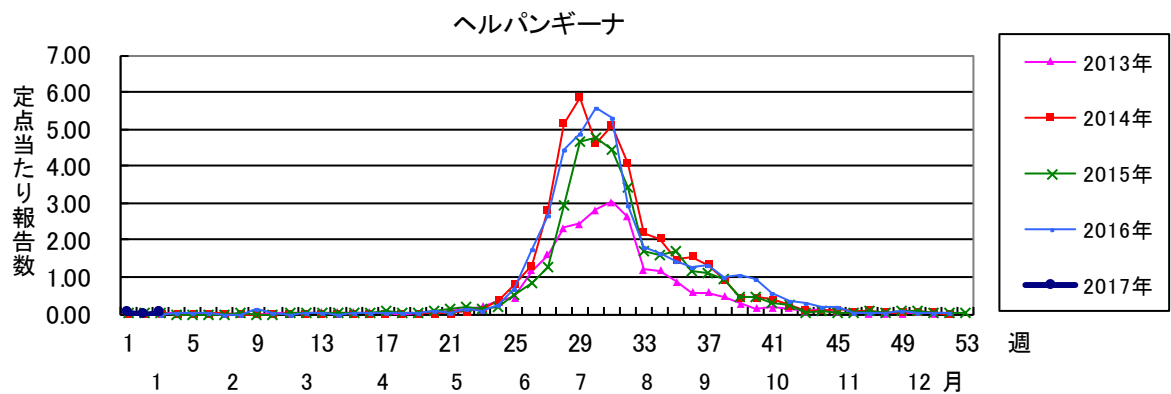
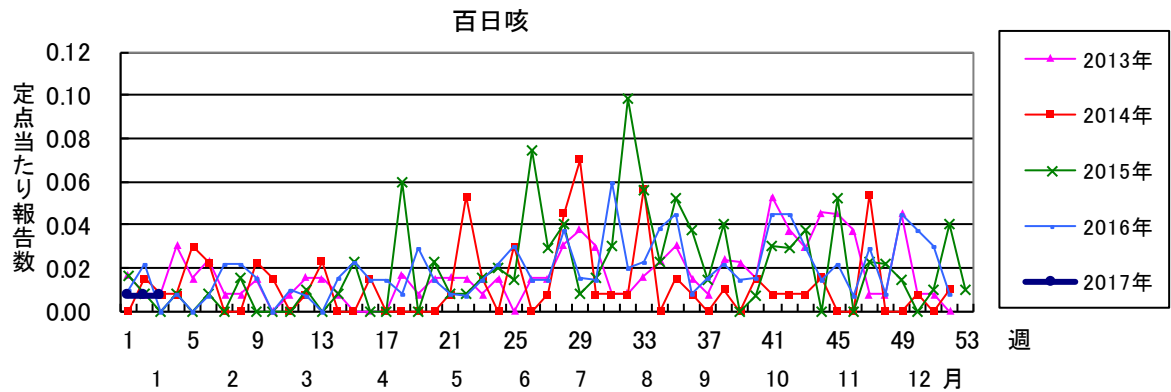
検査方法では、分離・同定による病原体の検出が 389 例(血液 365 例、髄液 50 例)、病原体抗原の検出が 42 例、検体から直接の PCR 法による病原体遺伝子の検出が 14 例であった(複数報告あり)。

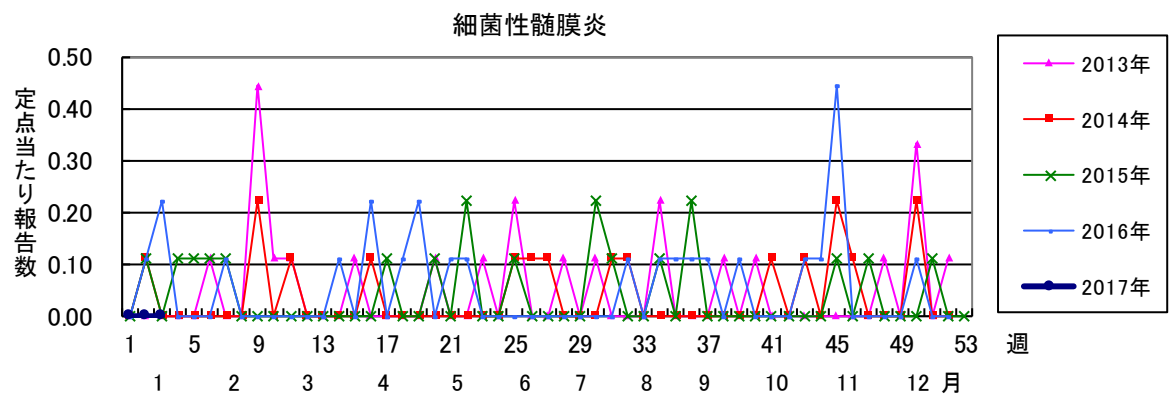
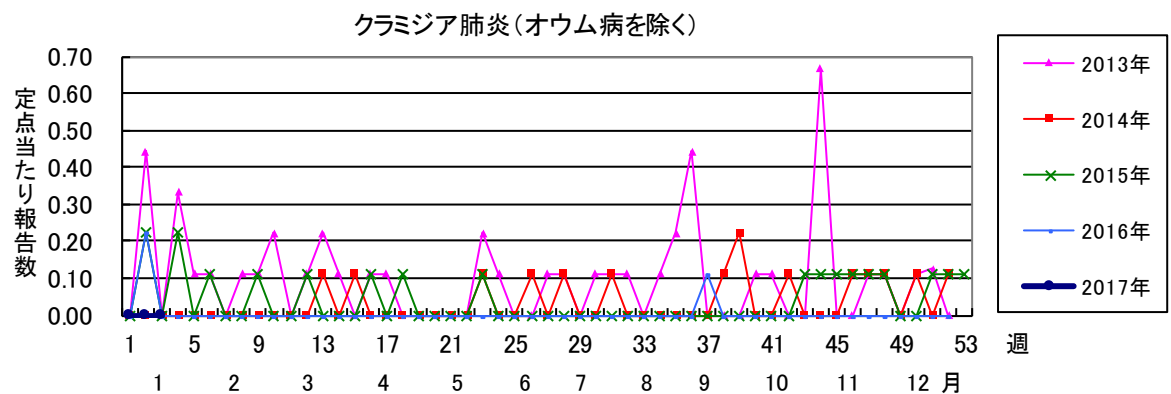
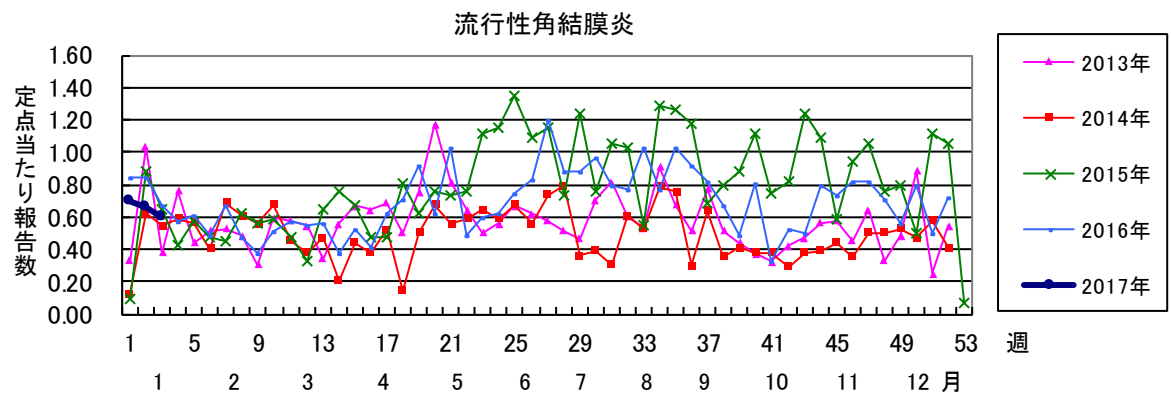
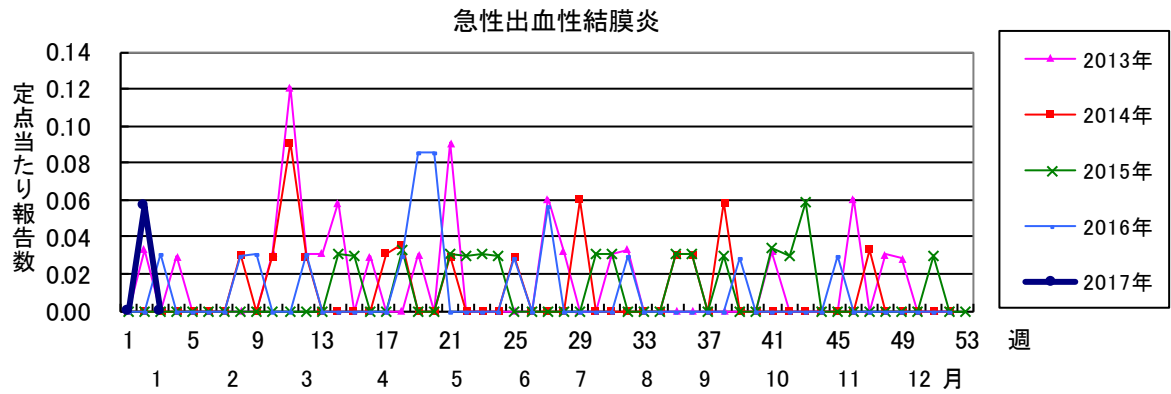
第3週全数報告疾患集計表

一類感染症	今週	累計(年)	四類感染症(その2)	今週	累計(年)
エボラ出血熱	0	0	日本紅斑熱	0	0
クリミア・コンゴ出血熱	0	0	日本脳炎	0	0
痘そう	0	0	ハンタウイルス肺症候群	0	0
南米出血熱	0	0	Bウイルス病	0	0
ペスト	0	0	鼻疽	0	0
マールブルグ病	0	0	ブルセラ症	0	0
ラッサ熱	0	0	ベネズエラウマ脳炎	0	0
			ヘンドラウイルス感染症	0	0
			発しんチフス	0	0
			ボツリヌス症	0	0
			マラリア	0	1
			野兔病	0	0
			ライム病	0	0
			リッサウイルス感染症	0	0
			リフトバレー熱	0	0
			類鼻疽	0	0
			レジオネラ症	0	0
			レプトスピラ症	0	0
			ロッキー山紅斑熱	0	0
二類感染症	今週	累計(年)	五類感染症(全数)	今週	累計(年)
急性灰白髄炎	0	0	アメーバ赤痢	0	0
結核	18	59	ウイルス性肝炎(E型肝炎及びA型肝炎を除く)	0	0
ジフテリア	0	0	カルバペネム耐性腸内細菌科細菌感染症	2	3
重症急性呼吸器症候群(SARS)	0	0	急性脳炎(ウエストナイル脳炎、西部ウマ脳炎、ダニ媒介脳炎、東部ウマ脳炎、日本脳炎、ベネズエラウマ脳炎及びリフトバレー熱を除く)	0	2
中東呼吸器症候群(MERS)	0	0	クリプトスポリジウム症	0	0
鳥インフルエンザ(H5N1)	0	0	クロイツフェルト・ヤコブ病	0	0
鳥インフルエンザ(H7N9)	0	0	劇症型溶血性レンサ球菌感染症	0	0
			後天性免疫不全症候群	0	3
			ジアルジア症	0	0
			侵襲性インフルエンザ菌感染症	0	0
			侵襲性髄膜炎菌感染症	0	0
			侵襲性肺炎球菌感染症	4	13
			水痘(入院例)	0	0
			先天性風しん症候群	0	0
			梅毒	4	4
			播種性クリプトコックス症	0	0
			破傷風	0	0
			バンコマイシン耐性黄色ブドウ球菌感染症	0	0
			バンコマイシン耐性腸球菌感染症	0	0
			風しん	0	0
			麻しん	0	0
			薬剤耐性アシネトバクター感染症	0	0
三類感染症	今週	累計(年)	新型インフルエンザ等感染症	今週	累計(年)
コレラ	0	0	新型インフルエンザ	0	0
細菌性赤痢	1	2	再興型インフルエンザ	0	0
腸管出血性大腸菌感染症	0	0			
腸チフス	0	0			
パラチフス	0	0			
四類感染症(その1)	今週	累計(年)			
E型肝炎	1	2			
ウエストナイル熱(ウエストナイル脳炎を含む)	0	0			
A型肝炎	0	0			
エキノコックス症	0	0			
黄熱	0	0			
オウム病	0	0			
オムスク出血熱	0	0			
回帰熱	0	0			
キャサナル森林病	0	0			
Q熱	0	0			
狂犬病	0	0			
コクシジオイデス症	0	0			
サル痘	0	0			
ジカウイルス感染症	0	0			
重症熱性血小板減少症候群(SFTS)	0	0			
腎症候性出血熱	0	0			
西部ウマ脳炎	0	0			
ダニ媒介脳炎	0	0			
炭疽	0	0			
チクングニア熱	0	0			
つつが虫病	4	5			
デング熱	0	0			
東部ウマ脳炎	0	0			
鳥インフルエンザ(H5N1及びH7N9を除く)	0	0			
ニパウイルス感染症	0	0			

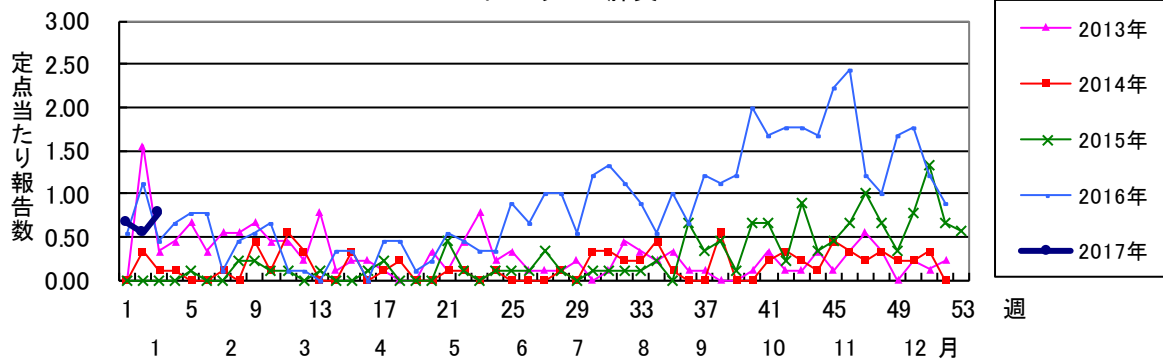




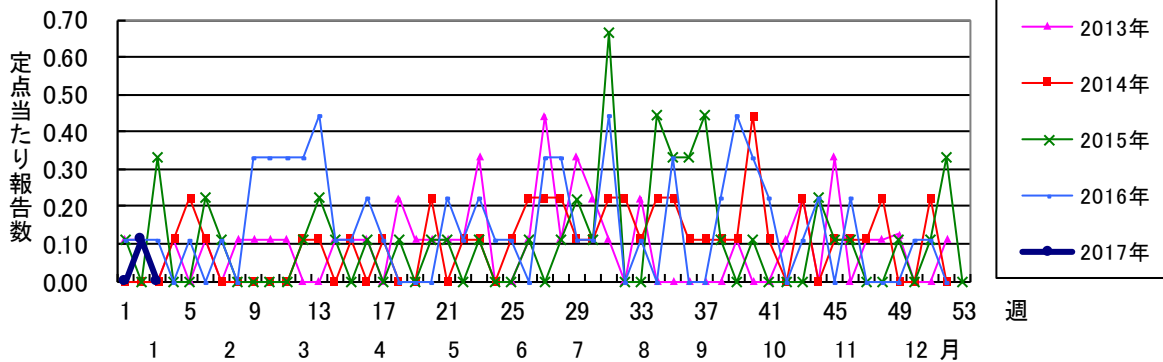




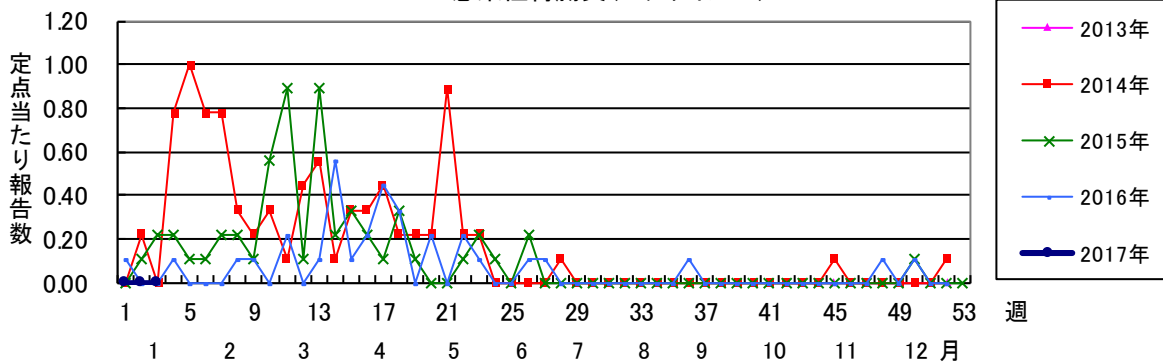
マイコプラズマ肺炎



無菌性髄膜炎



感染性胃腸炎(ロタウイルス)



2017年 第3週		保健所別、年齢群別報告数(男女合計)														No.1		
		野田	柏市	松戸	市川	船橋市	習志野	千葉市	印旛	香取	海匝	山武	長生	夷隅	安房	君津	市原	合計
小児科定点数		4	9	16	12	11	10	18	16	3	4	6	4	3	4	8	7	135
RSウイルス感染症	～5ヶ月		1		1				1									3
	～11ヶ月								1									1
	1歳		1			1												3
	2歳			1														1
	3歳							1										1
	4歳																	
	5歳																	
	6歳																	
	7歳																	
	8歳																	
	9歳																	
	10～14歳																	
	15～19歳																	
20歳以上																		
合計		2	2	1	1		1	2										9
咽頭結膜熱	～5ヶ月																	1
	～11ヶ月				1													1
	1歳			2				1					1					4
	2歳		2						1									3
	3歳								1				1					2
	4歳			1														1
	5歳														1			1
	6歳					1												1
	7歳			1		1			1				1		1			5
	8歳									1						1		2
	9歳						1								1			2
	10～14歳			1														1
	15～19歳																	
20歳以上							1											1
合計		2	5	1	2	2	1	4				3		4				24
A群溶血性レンサ球菌咽頭炎	～5ヶ月					1											1	2
	～11ヶ月																2	10
	1歳			2			1	2	2					1			5	15
	2歳			3		1	2	1			1	2				5		14
	3歳	1	1	2	1	1		2	2		1		1	2			1	46
	4歳		3	5	2	9	6	5	7		2	2	3			4	1	53
	5歳		3	8	5	9	1	4	7	1	3	3	5			4		34
	6歳		3	4	1	8		4	6		3	2	1	1			1	36
	7歳	1	4	3	3	4	7	5	3		1	1	2	2				34
	8歳		1	4	1	6	4	6	5	4	1	1					1	22
	9歳		3	1	2	7	2	2		1	2	2						34
	10～14歳		14	7		2	5	6	9		4	2	5	1		5		22
	15～19歳	1								1		1	3					60
20歳以上			2	3		2	2	1		1	1	8			2	1	6	
合計	3	32	41	18	48	30	39	43	6	18	16	30	7		21	3	23	
合計	3	32	41	18	48	30	39	43	6	18	16	30	7		21	3	355	
感染性胃腸炎	～5ヶ月		1					1	1									3
	～11ヶ月	1	2	4	4	3	2	5	1		1				1			24
	1歳		8	11	10	4	1	9	2		5	4	1				5	60
	2歳	1	2	6	9	9	2	12	9	1	2	5	2			3	3	66
	3歳		7	12	4	4	1	14	7		2	5	1		1	1	2	61
	4歳		11	6	5	4	3	12	8	1	4	5				1	1	61
	5歳	1	4	7	8	8	6	16	16	1	3	4						75
	6歳		7	7	2	6	2	6	8		2	4	1		1	1	2	49
	7歳	1	1	4	2	2	4	3	8	2	2	2			2	2	4	39
	8歳		1	3		5	4	7	6	1	3	7			1		1	39
	9歳		3	5	1	3	1	3	5		1	2				1	1	26
	10～14歳	4	5	11	10	8		14	17	1	7	14	1		3	1	11	107
	15～19歳		1	2	2	2	2	2	9			10	1			2	1	34
20歳以上	5	20	8	15	5	4	9	15	3	1	38	2	2		8	24	159	
合計	13	73	86	72	63	32	113	112	10	33	100	9	2	9	20	56	803	

2017年 第3週		保健所別、年齢群別報告数(男女合計)														No.2			
		野田	柏市	松戸	市川	船橋市	習志野	千葉市	印旛	香取	海匝	山武	長生	夷隅	安房	君津	市原	合計	
小児科定点数		4	9	16	12	11	10	18	16	3	4	6	4	3	4	8	7	135	
水痘	～5ヶ月 ～11ヶ月					1		1	1									3	
	1歳			1				1										2	
	2歳			1														1	
	3歳		1			2	1		1									5	
	4歳						1	1		1	2							5	
	5歳		1	2	2		1	1					1				1	9	
	6歳				2		1	1	1									5	
	7歳		1				1			1								3	
	8歳	1		1		2					1							5	
	9歳								1									1	2
	10～14歳									2									2
	15～19歳				1														1
	20歳以上								1										1
合計		1	3	5	5	6	4	7	6	2	2		1			2		44	
手足口病	～5ヶ月 ～11ヶ月								2									3	
	1歳		2	3	1		1					2	1					10	
	2歳		2	1														3	
	3歳			1					1									2	
	4歳																		
	5歳						1											1	
	6歳																		
	7歳						1											1	
	8歳																		
	9歳																		
	10～14歳																		
	15～19歳																		
	20歳以上																		
合計		4	6	1		3			3			2	1					20	
伝染性紅斑	～5ヶ月 ～11ヶ月							1										2	
	1歳				1			1										1	
	2歳					1												1	
	3歳					1												1	
	4歳				1	2												3	
	5歳											1						1	
	6歳																		
	7歳					1												1	
	8歳					1			1									2	
	9歳																		
	10～14歳					1												1	
	15～19歳																		
	20歳以上																		
合計				2	7			1	1			1						12	
突発性発しん	～5ヶ月 ～11ヶ月	2	2	4	2	2		1	3	1	1						1	19	
	1歳		5	4	4	3	4	4	4				1			2		31	
	2歳			3		1												4	
	3歳																		
	4歳							1										1	
	5歳																		
	6歳																		
	7歳																		
	8歳																		
	9歳																		
	10～14歳																		
	15～19歳																		
	20歳以上																		
合計	2	7	11	6	6	4	6	7	1	1		1			2	1	55		

2017年 第3週		保健所別、年齢群別報告数(男女合計)														No.3			
		野	柏	松	市	船	習	千	印	香	海	山	長	夷	安	君	市	合	
		田	市	戸	川	橋	志	葉	旛	取	匝	武	生	隅	房	津	原	計	
小児科定点数		4	9	16	12	11	10	18	16	3	4	6	4	3	4	8	7	135	
百日咳	～5ヶ月																		
	～11ヶ月																		
	1歳																		
	2歳																		
	3歳																		
	4歳																		
	5歳																		
	6歳																		
	7歳																		
	8歳																		
	9歳																		
	10～14歳																		
	15～19歳																		
20歳以上							1											1	
合計							1											1	
ヘルパンギーナ	～5ヶ月																		
	～11ヶ月																		
	1歳								1									1	
	2歳																		
	3歳																		
	4歳									1								1	
	5歳																		
	6歳																		
	7歳																		
	8歳																		
	9歳																		
	10～14歳																		
	15～19歳																		
20歳以上																			
合計																		2	
流行性耳下腺炎	～5ヶ月																		
	～11ヶ月																		
	1歳																		
	2歳																1	1	
	3歳				1	3												4	
	4歳				1	2		2										5	
	5歳																1	2	
	6歳				1	1	1											4	
	7歳																	2	2
	8歳																		
	9歳							2											2
	10～14歳				1	1		2	1	1								1	7
	15～19歳																		
20歳以上																	2	3	
合計				2	4	6	4	6	3								5	30	

2017年 第3週		保健所別、年齢群別報告数(男女合計)															No.4	
		野田	柏市	松戸	市川	船橋市	習志野	千葉市	印旛	香取	海浜	山武	長生	夷隅	安房	君津	市原	合計
インフル	定点数	7	14	25	19	17	16	28	24	6	7	9	7	5	7	13	11	215
インフル エンザ	～5ヶ月 ～11ヶ月 1歳	1	7	7	8	10	8	4	6		5	2				4	6	68
	2歳	5	14	38	24	25	20	33	30	15	12	5	3	1	1	16	8	250
	3歳	8	11	56	34	27	30	47	47	6	13	3	3		3	20	21	329
	4歳	7	19	63	25	55	46	63	62	8	13	15	8		4	13	23	424
	5歳	1	23	87	45	50	48	54	60	17	12	15	4		5	19	36	476
	6歳	10	41	92	39	49	44	55	79	13	16	14	10	1	3	17	38	521
	7歳	6	25	54	26	35	41	43	79	10	10	6	4		9	28	45	421
	8歳	4	25	54	33	52	36	44	41	11	7	8	3		9	23	29	379
	9歳	6	15	40	31	40	33	54	50	14	11	10	3		2	20	20	349
	10～14歳	15	88	279	99	101	111	201	208	92	55	44	40	1	24	143	120	1621
	15～19歳	8	41	94	52	44	32	47	84	23	26	39	23	14	13	53	49	642
	20～29歳	10	28	53	30	21	17	43	59	14	14	29	6	20	4	37	32	417
	30～39歳	10	52	62	54	35	29	38	63	24	15	34	17	12	8	50	58	561
	40～49歳	12	43	64	32	31	36	43	61	24	11	35	20	9	15	53	50	539
	50～59歳	9	26	29	23	12	18	31	46	11	12	22	13	11	14	39	46	362
	60～69歳	8	24	19	17	12	17	26	32	16	7	12	10	15	4	21	40	280
	70～79歳	5	11	27	10	13	7	9	19	5	5	7	4	11	4	15	16	168
80歳以上	4	2	16		4	5	5	18	3	4	1	7	21	3	3	12	108	
	合計	130	510	1164	603	636	601	878	1074	311	265	308	178	116	128	586	660	8148
眼科	定点数	1	2	5	3	3	3	5	4	1	1	1	1		1	2	2	35
急性 出血性 結膜炎	～5ヶ月 ～11ヶ月 1歳																	
	2歳																	
	3歳																	
	4歳																	
	5歳																	
	6歳																	
	7歳																	
	8歳																	
	9歳																	
	10～14歳																	
	15～19歳																	
20～29歳																		
30～39歳																		
40～49歳																		
50～59歳																		
60～69歳																		
70歳以上																		
	合計																	
流行性 角結膜炎	～5ヶ月 ～11ヶ月 1歳						1											1
	2歳																	
	3歳																	
	4歳			1														1
	5歳																	
	6歳						1											1
	7歳																	
	8歳																	
	9歳																	
	10～14歳																	
	15～19歳																	
20～29歳			1				1										2	
30～39歳		1	1			3		2					1				8	
40～49歳								1			1					1	3	
50～59歳																		
60～69歳		1	1			2										1	5	
70歳以上																		
	合計		2	4		7	1	3			1			1		2		21

※ 千葉県の感染症情報は、千葉県感染症情報センターのホームページを御覧ください。

URL. <http://www.pref.chiba.lg.jp/eiken/c-idsc/index.html>

※ 全国の感染症情報(IDWR)は、国立感染症研究所感染症疫学センターのホームページを御覧ください。

URL. <http://www.niid.go.jp/niid/ja/from-idsc.html>

千葉県結核・感染症週報 2017年 第3週

発行 千葉県衛生研究所
千葉県健康福祉部
千葉県医師会
事務局 千葉県衛生研究所感染疫学研究室内
千葉県感染症情報センター
〒260-8715 千葉市中央区仁戸名町 666-2
TEL. 043(266)6723 FAX. 043(265)5544

本週報は、感染症の予防及び感染症の患者に対する医療に関する法律に基づくものであり、千葉県内の医療従事者、定点医療機関、県及び千葉市保健所の皆様の御協力を得て、千葉県衛生研究所感染疫学研究室内の千葉県感染症情報センターにおいて編集したものです。

また、本週報は速報性を重視しておりますので、今後の調査などの結果に応じて、若干の変更が生ずることがありますが、その場合には週報上にて訂正させていただきます。

なお、週報の内容について、学術的研究、あるいは公衆衛生活動にかかわる業務以外の目的においては、無断転載を禁じます。