

Chiba Weekly Report

2017

— 第1週 —

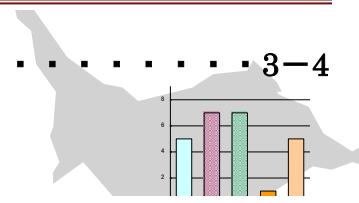
2017/1/2~2017/1/8

千葉県結核・感染症週報 (2016年12月分感染症月報含む)

千葉県感染症天気図 2

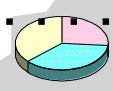
今週の注目疾患 3-4

インフルエンザ



全数報告疾患集計表 5

感染症月報集計表 6



定点報告 (五類感染症)

疾病別グラフ 7-12

〈週報〉RSウイルス感染症・咽頭結膜熱・A群溶血性レンサ球菌咽頭炎・感染性胃腸炎・水痘・手足口病・伝染性紅斑・突発性発しん・百日咳・ヘルパンギーナ・流行性耳下腺炎・インフルエンザ・急性出血性結膜炎・流行性角結膜炎・クラミジア肺炎・細菌性髄膜炎・マイコプラズマ肺炎・無菌性髄膜炎・感染性胃腸炎 (ロタウイルス)

〈月報〉性器クラミジア感染症・性器ヘルペスウイルス感染症・尖圭コンジローマ・淋菌感染症・非クラミジア性非淋菌性尿道炎

疾患別・保健所別・年齢階級別集計表 13-22

〈週報〉RSウイルス感染症・咽頭結膜熱・A群溶血性レンサ球菌咽頭炎・感染性胃腸炎・水痘・手足口病・伝染性紅斑・突発性発しん・百日咳・ヘルパンギーナ・流行性耳下腺炎・インフルエンザ・急性出血性結膜炎・流行性角結膜炎

〈月報〉性器クラミジア感染症・性器ヘルペスウイルス感染症・尖圭コンジローマ・淋菌感染症・非クラミジア性非淋菌性尿道炎 〈男女合計〉〈男性計〉〈女性計〉

定点把握対象の五類感染症

千葉県感染症天気図 2017年 第1週

定点当たり報告数=報告数/定点医療機関数

上段は定点当たり報告数

下段は報告数

定点	疾病名	流行状況	コメント	1週	52週	51週	50週	49週
小児科	小児科定点医療機関数			135	129	134	135	135
	RSウイルス感染症		夷隅(0.7)	0.14 19	0.21 27	0.20 27	0.21 28	0.26 35
	咽頭結膜熱			0.13 17	0.22 29	0.31 42	0.38 51	0.34 46
	A群溶血性レンサ球菌咽頭炎		夷隅(4.7)	1.47 198	2.29 295	3.35 449	4.21 569	3.96 535
	感染性胃腸炎		山武(13.5)	4.43 598	8.73 1126	19.40 2599	24.11 3255	22.88 3089
	水痘		香取(1.3)、印旛(1.1)、船橋市(1.0)	0.50 67	0.40 51	0.46 61	0.69 93	0.44 60
	手足口病			0.12 16	0.21 27	0.41 55	0.52 70	0.71 96
	伝染性紅斑			0.12 16	0.05 6	0.11 15	0.10 14	0.12 16
	突発性発しん			0.24 32	0.29 38	0.39 52	0.43 58	0.31 42
	百日咳		20歳以上1例	0.01 1	0.01 1	0.03 4	0.04 5	0.04 6
	ヘルパンギーナ			0.01 2	0.03 4	0.01 2	0.05 7	0.09 12
	流行性耳下腺炎			0.30 40	0.24 31	0.28 38	0.36 49	0.50 68
	インフルエンザ	インフルエンザ定点医療機関数			215	203	214	215
インフルエンザ			松戸(19.7)、夷隅(19.4)、君津(16.9)	12.34 2654	8.58 1742	9.67 2070	4.73 1018	3.32 713
眼科	眼科定点医療機関数			33	32	34	34	34
	急性出血性結膜炎			0.00 0	0.00 0	0.00 0	0.00 0	0.00 0
	流行性角結膜炎		習志野(2.0)	0.70 23	0.72 23	0.50 17	0.79 27	0.56 19
基幹病院	基幹定点医療機関数			9	9	9	9	9
	クラミジア肺炎(オウム病を除く)			0.00 0	0.00 0	0.00 0	0.00 0	0.00 0
	細菌性髄膜炎			0.00 0	0.00 0	0.00 0	0.11 1	0.00 0
	マイコプラズマ肺炎		5歳未満1例、5～9歳3例、10～14歳1例、30代1例	0.67 6	0.89 8	1.22 11	1.78 16	1.56 14
	無菌性髄膜炎			0.00 0	0.00 0	0.11 1	0.11 1	0.00 0
	感染性胃腸炎(ロタウイルス)			0.00 0	0.00 0	0.00 0	0.11 1	0.00 0
全数	麻しん			0	0	1	0	0
	風しん			0	0	0	0	0

備考

増加 やや増加 変化なし やや減少 減少

※全数届出の項目は、診断日と報告日が異なるため、数字が変動することがあります。

【今週の注目疾患】

インフルエンザ

2017年1週の県全体の定点当たり報告数は、2016年52週の8.58から増加し12.34となり、国の定める注意報基準値(10)を超えた(図1)。

保健所別の定点当たり報告数は、16保健所中15保健所管内で増加し、松戸(19.72)、夷隅(19.40)、君津(16.92)、市原(15.36)、印旛(14.42)、習志野(13.75)、香取(13.33)、海匝(12.57)が多い(図2)。

2017年1週の年齢群別報告割合は、20～29歳14.6%、0～4歳14.1%、5～9歳12.2%が多く、2016/17シーズン全体では、10～14歳17.4%、5～9歳16.9%、0～4歳12.2%が多かった(図3)。

2017年1週の小児科・インフルエンザ定点医療機関の協力による迅速診断結果の報告は、2,550例中A型2,485例(97.5%)、B型55例(2.2%)、A and B型0例(0.0%)、A or B型10例(0.4%)であった。2016/17シーズン合計では、9,593例中A型9,388例(97.9%)、B型145例(1.5%)、A and B型5例(0.1%)、A or B型55例(0.6%)となり、A型優位となっている(図4)。

2016/17シーズンのインフルエンザによる入院患者は、70歳以上が42例で55.3%を占めている(図5)。

図1 千葉県の流行シーズン別インフルエンザ定点当たり報告数

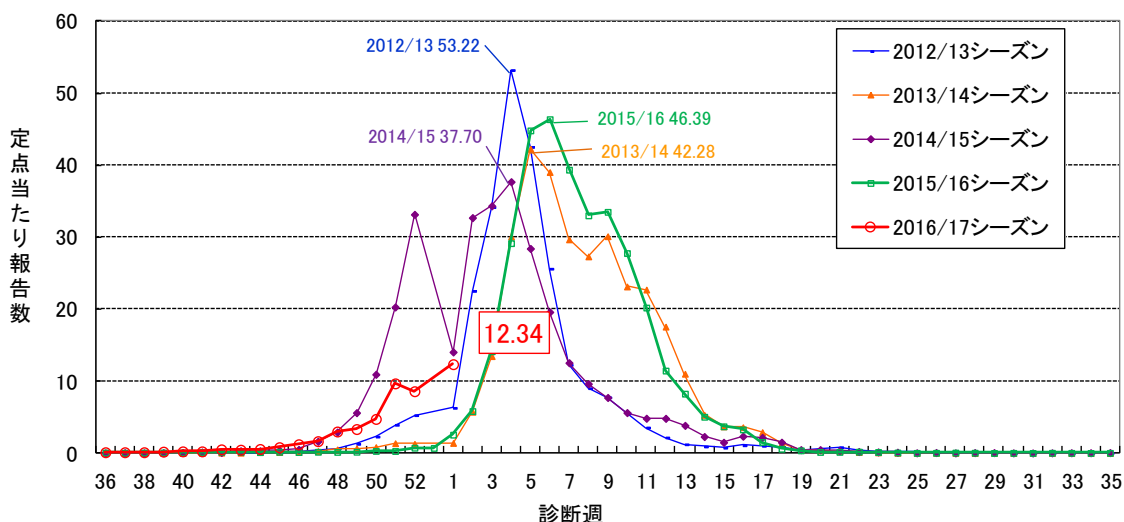


図2 2016年49週～2017年1週千葉県のインフルエンザ 保健所別定点当たり報告数

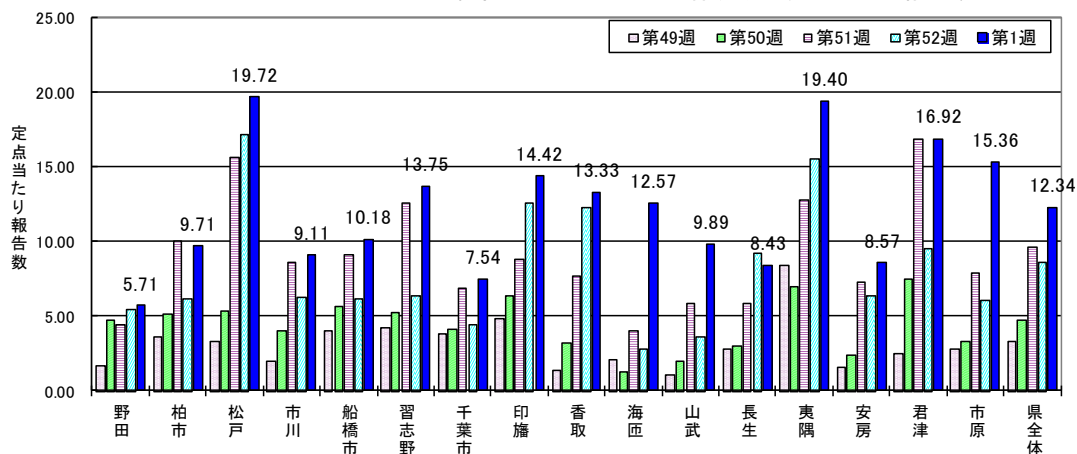


図3 2016/17シーズンインフルエンザ診断週・年齢群別報告割合推移

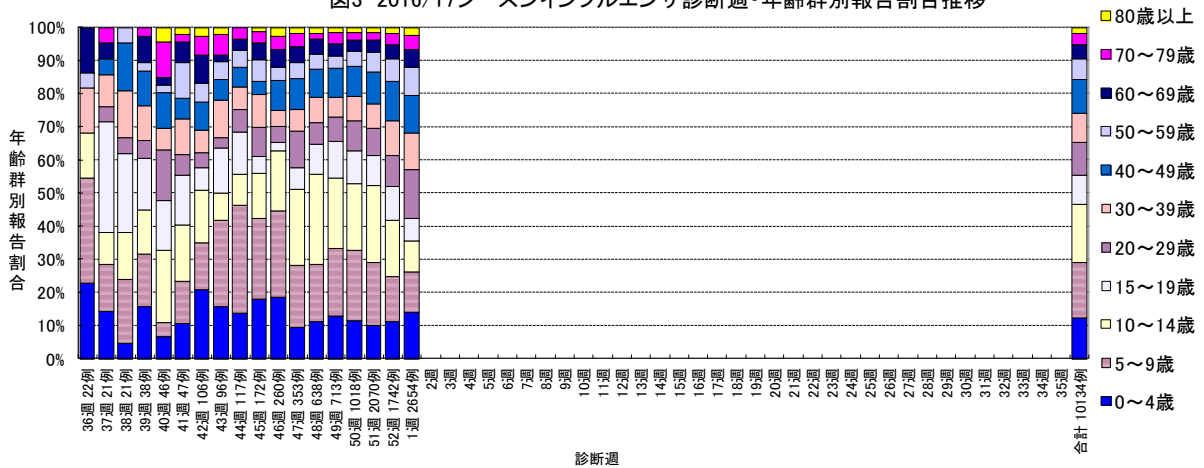


図4 2016/17シーズン千葉県におけるインフルエンザ型別迅速診断報告数

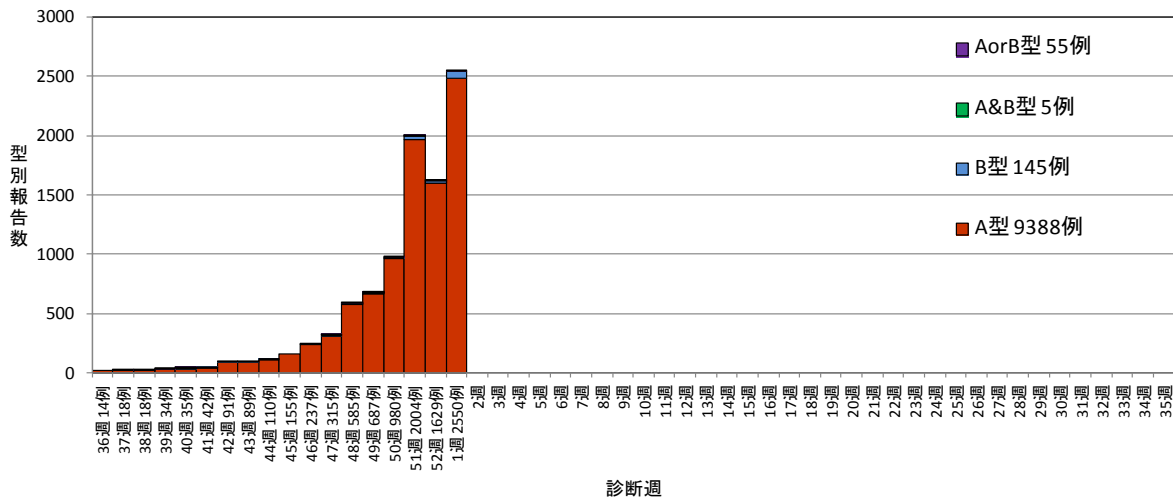
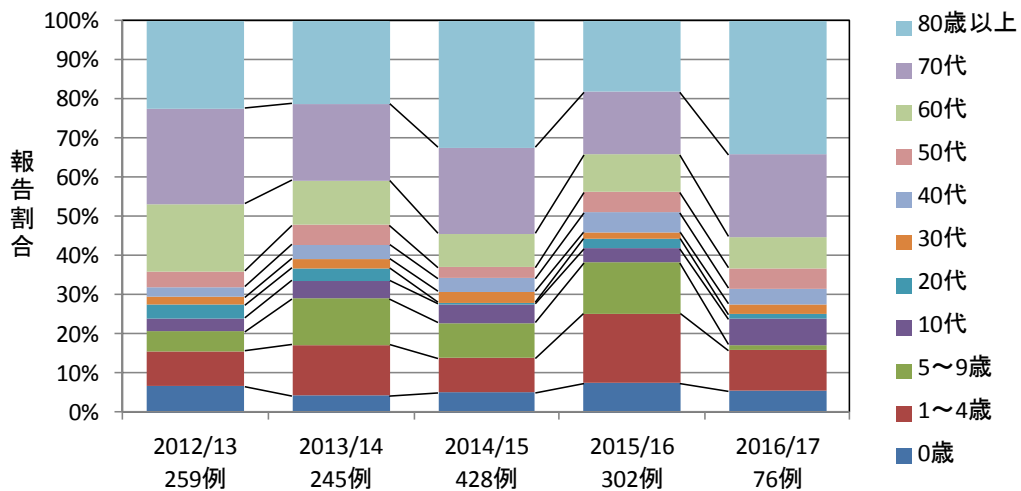


図5 2012年36週～2017年1週千葉県のシーズン別インフルエンザによる入院患者 年齢群別報告割合



平成28年度 今冬のインフルエンザ総合対策について(厚生労働省)

URL: <http://www.mhlw.go.jp/bunya/kenkou/influenza/index.html>

第1週全数報告疾患集計表

一類感染症	今週	累計(年)	四類感染症(その2)	今週	累計(年)
エボラ出血熱	0	0	日本紅斑熱	0	0
クリミア・コンゴ出血熱	0	0	日本脳炎	0	0
痘そう	0	0	ハンタウイルス肺症候群	0	0
南米出血熱	0	0	Bウイルス病	0	0
ペスト	0	0	鼻疽	0	0
マールブルグ病	0	0	ブルセラ症	0	0
ラッサ熱	0	0	ベネズエラウマ脳炎	0	0
			ヘンドラウイルス感染症	0	0
			発しんチフス	0	0
			ボツリヌス症	0	0
			マラリア	1	1
			野兔病	0	0
			ライム病	0	0
			リッサウイルス感染症	0	0
			リフトバレー熱	0	0
			類鼻疽	0	0
			レジオネラ症	0	0
			レプトスピラ症	0	0
			ロッキー山紅斑熱	0	0
二類感染症	今週	累計(年)	五類感染症(全数)	今週	累計(年)
急性灰白髄炎	0	0	アメーバ赤痢	0	0
結核	10	10	ウイルス性肝炎(E型肝炎及びA型肝炎を除く)	0	0
ジフテリア	0	0	カルバペネム耐性腸内細菌科細菌感染症	1	1
重症急性呼吸器症候群(SARS)	0	0	急性脳炎(ウエストナイル脳炎、西部ウマ脳炎、ダニ媒介脳炎、東部ウマ脳炎、日本脳炎、ベネズエラウマ脳炎及びリフトバレー熱を除く)	0	0
中東呼吸器症候群(MERS)	0	0	クリプトスポリジウム症	0	0
鳥インフルエンザ(H5N1)	0	0	クロイツフェルト・ヤコブ病	0	0
鳥インフルエンザ(H7N9)	0	0	劇症型溶血性レンサ球菌感染症	0	0
			後天性免疫不全症候群	0	0
			ジアルジア症	0	0
			侵襲性インフルエンザ菌感染症	0	0
			侵襲性髄膜炎菌感染症	0	0
			侵襲性肺炎球菌感染症	2	2
			水痘(入院例)	0	0
			先天性風しん症候群	0	0
			梅毒	0	0
			播種性クリプトコックス症	0	0
			破傷風	0	0
			バンコマイシン耐性黄色ブドウ球菌感染症	0	0
			バンコマイシン耐性腸球菌感染症	0	0
			風しん	0	0
			麻しん	0	0
			薬剤耐性アシネトバクター感染症	0	0
三類感染症	今週	累計(年)	新型インフルエンザ等感染症	今週	累計(年)
コレラ	0	0	新型インフルエンザ	0	0
細菌性赤痢	1	1	再興型インフルエンザ	0	0
腸管出血性大腸菌感染症	0	0			
腸チフス	0	0			
パラチフス	0	0			
四類感染症(その1)	今週	累計(年)			
E型肝炎	0	0			
ウエストナイル熱(ウエストナイル脳炎を含む)	0	0			
A型肝炎	0	0			
エキノコックス症	0	0			
黄熱	0	0			
オウム病	0	0			
オムスク出血熱	0	0			
回帰熱	0	0			
キャサナル森林病	0	0			
Q熱	0	0			
狂犬病	0	0			
コクシジオイデス症	0	0			
サル痘	0	0			
ジカウイルス感染症	0	0			
重症熱性血小板減少症候群(SFTS)	0	0			
腎症候性出血熱	0	0			
西部ウマ脳炎	0	0			
ダニ媒介脳炎	0	0			
炭疽	0	0			
チクングニア熱	0	0			
つつが虫病	1	1			
デング熱	0	0			
東部ウマ脳炎	0	0			
鳥インフルエンザ(H5N1及びH7N9を除く)	0	0			
ニパウイルス感染症	0	0			

月報集計表 2016年 12月

上段は定点当たり報告数
下段は報告数

性感染症(STD)

疾 病 名	12月			11月	10月	9月
	男	女	合計	合計	合計	合計
性感染症(STD)定点医療機関数	43			44	42	44
性器クラミジア感染症	0.65 28	0.98 42	1.63 70	1.36 60	1.50 63	1.98 87
性器ヘルペスウイルス感染症	0.19 8	0.47 20	0.65 28	0.43 19	0.67 28	0.59 24
尖圭コンジローマ	0.07 3	0.14 6	0.21 9	0.20 9	0.29 12	0.41 18
淋菌感染症	0.44 19	0.21 9	0.65 28	0.66 29	0.52 22	0.64 28
非クラミジア性非淋菌性尿道炎	1.14 49	0.05 2	1.19 51	1.34 59	1.60 67	1.57 69

備考

上段は定点当たり報告数
下段は報告数

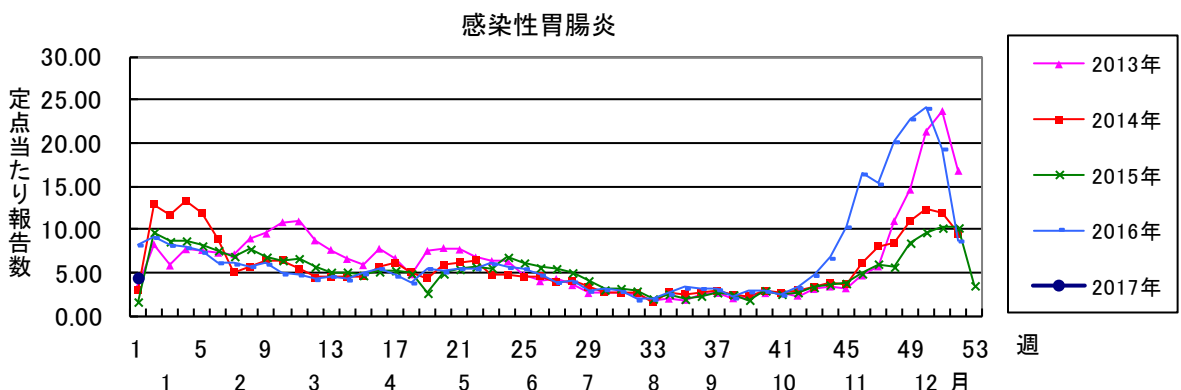
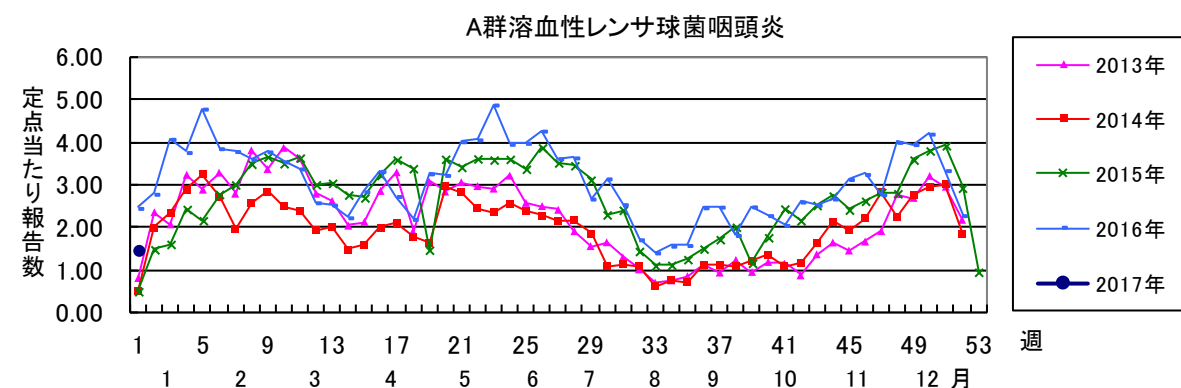
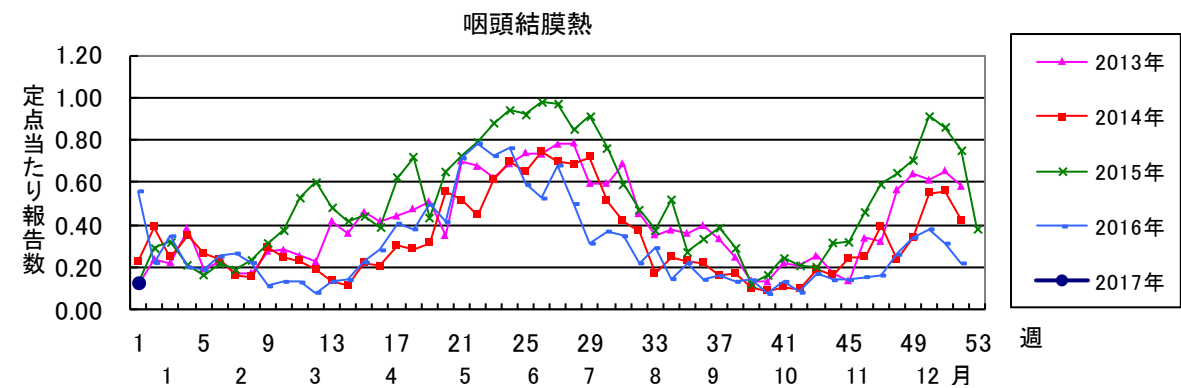
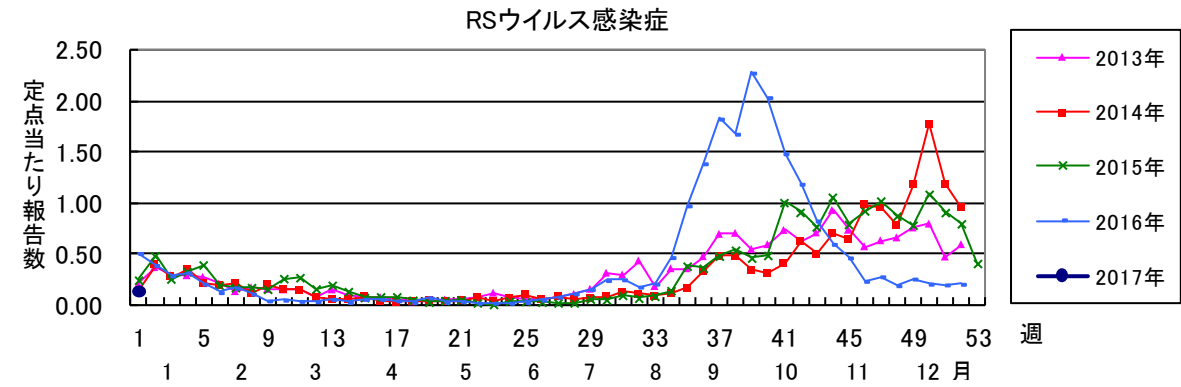
薬剤耐性菌感染症

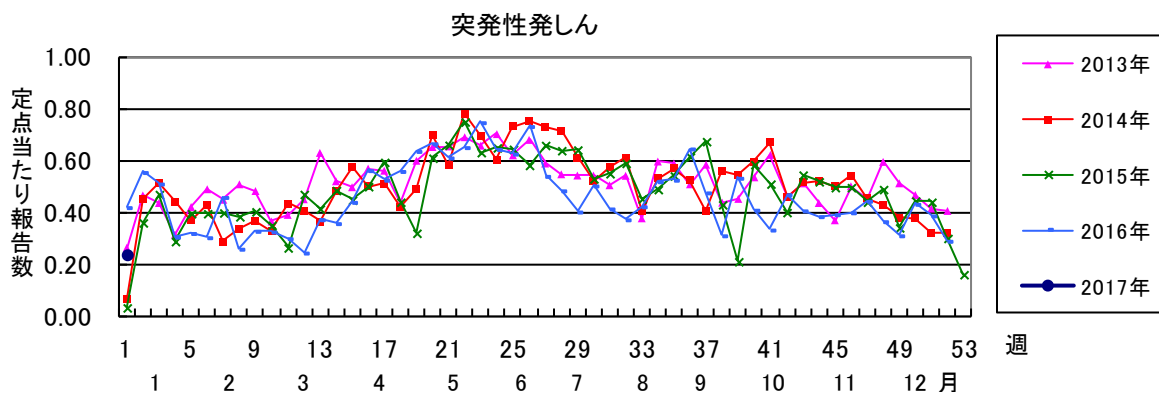
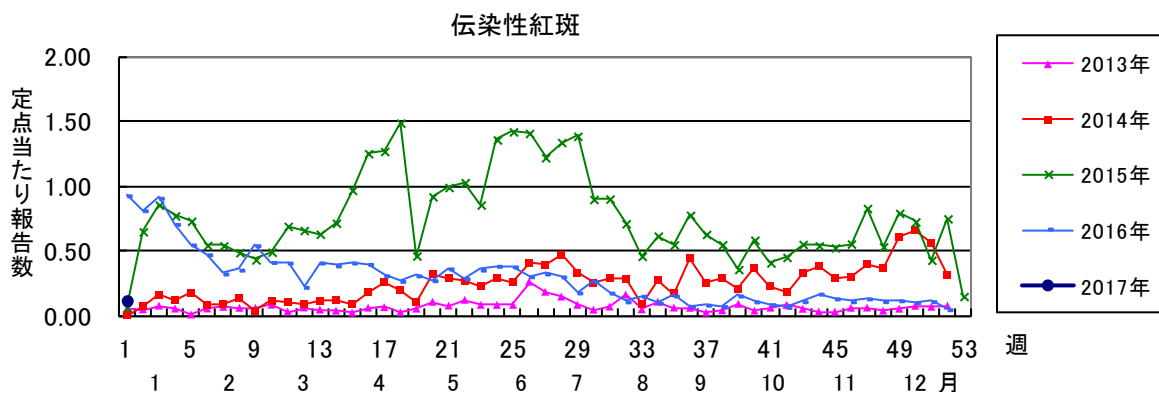
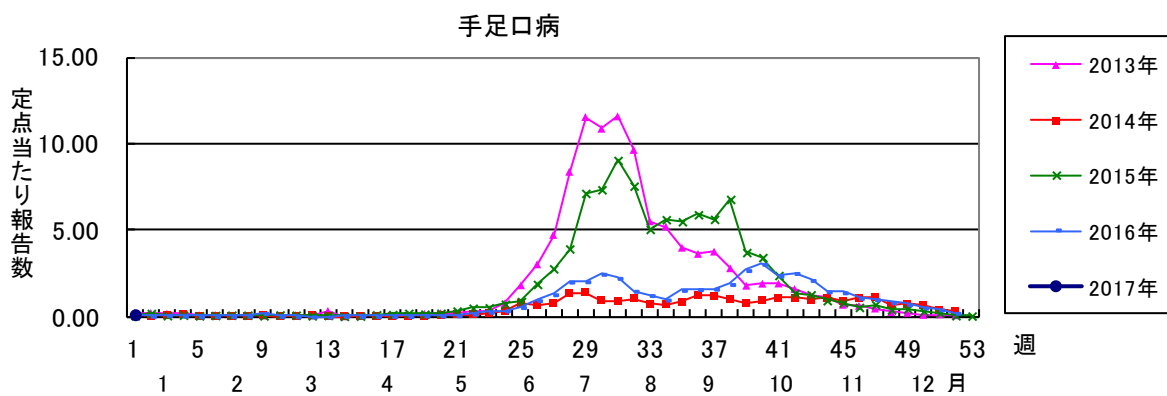
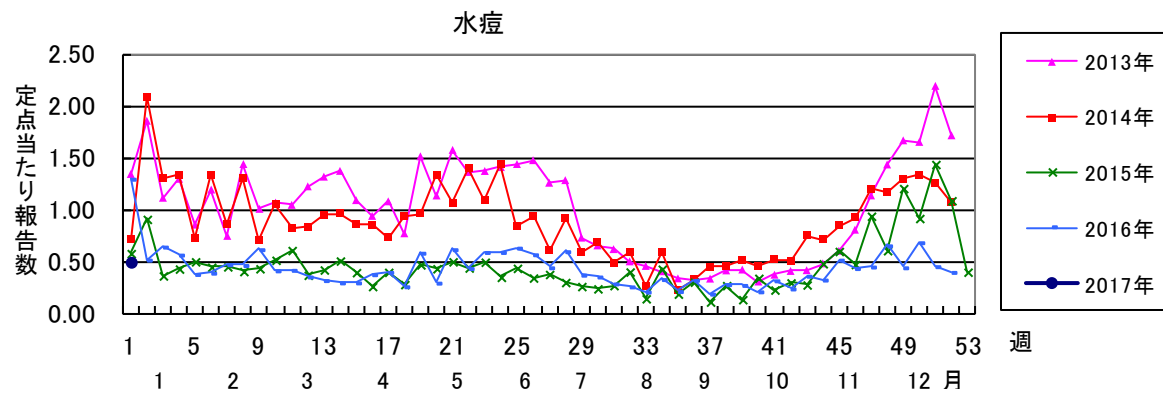
疾 病 名	12月	11月	10月	9月
基幹定点医療機関数	9	9	9	9
メチシリン耐性黄色ブドウ球菌感染症	2.56 23	2.33 21	2.44 22	1.67 15
ペニシリン耐性肺炎球菌感染症	1.11 10	0.78 7	1.56 14	0.78 7
薬剤耐性緑膿菌感染症	0.11 1	0.00 0	0.00 0	0.00 0

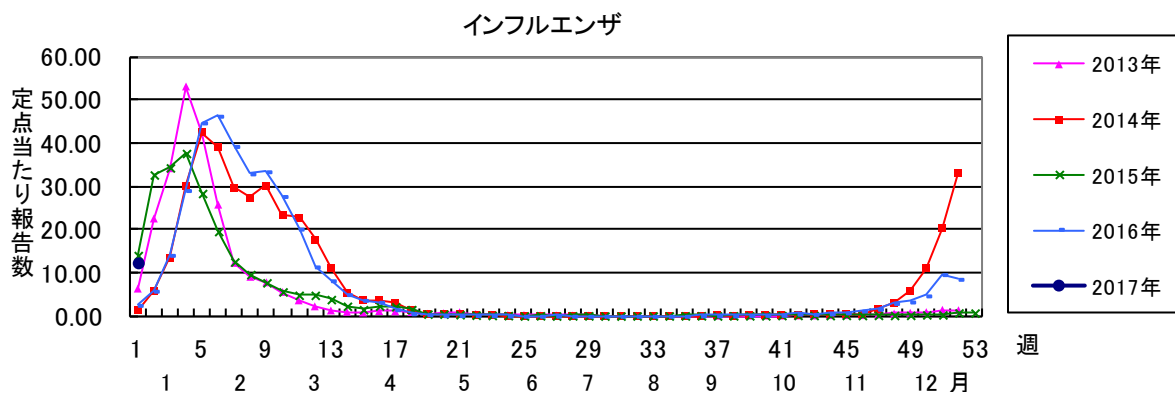
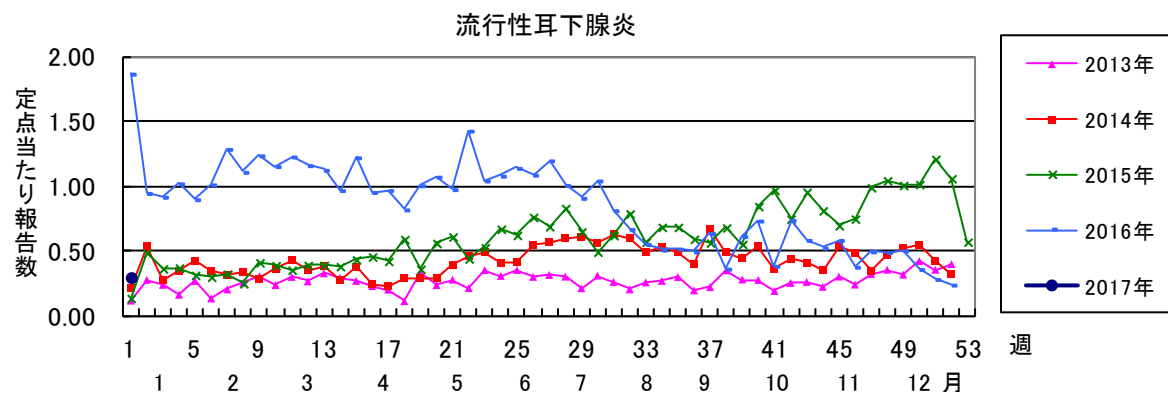
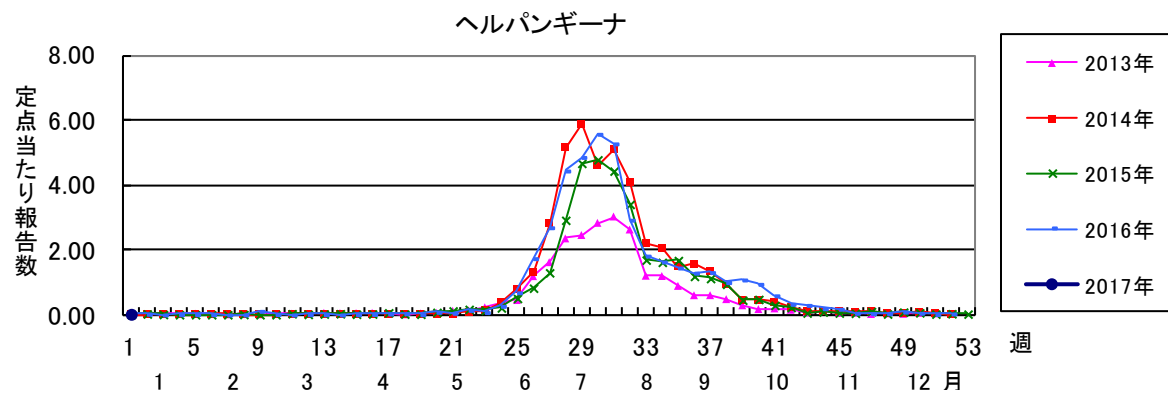
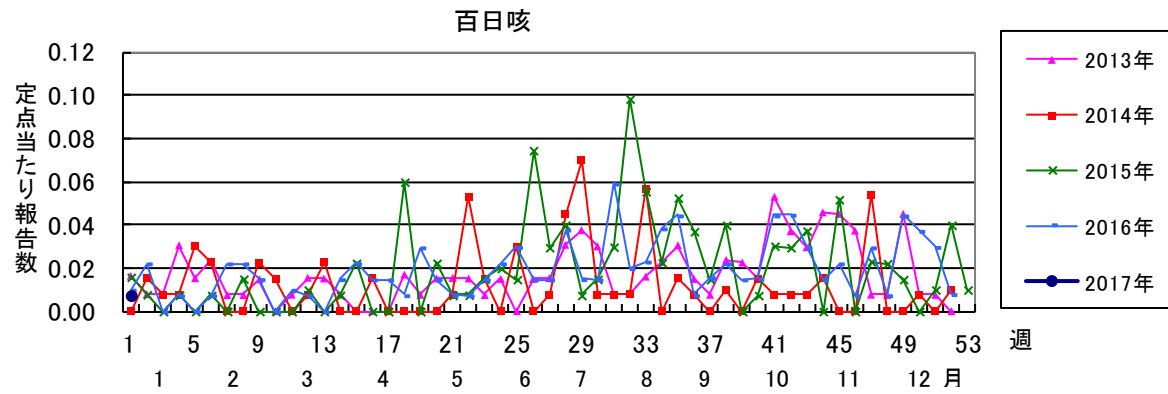
備考

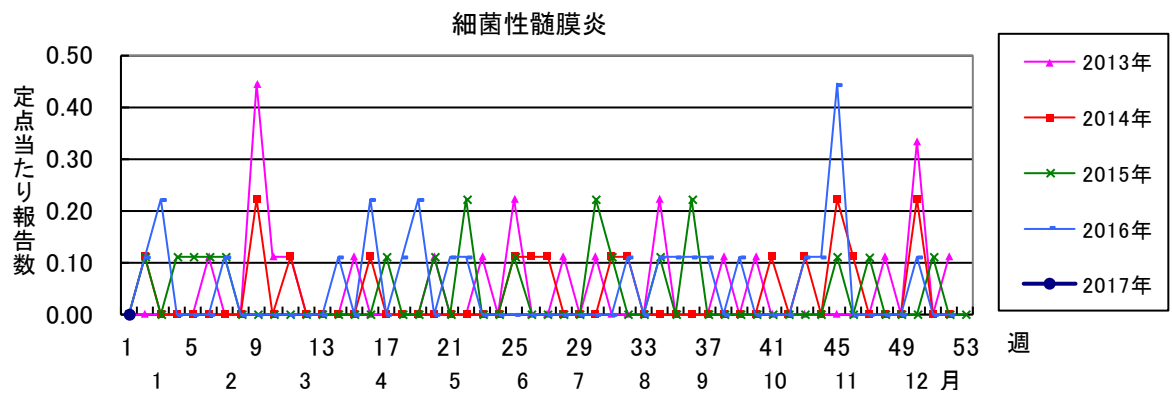
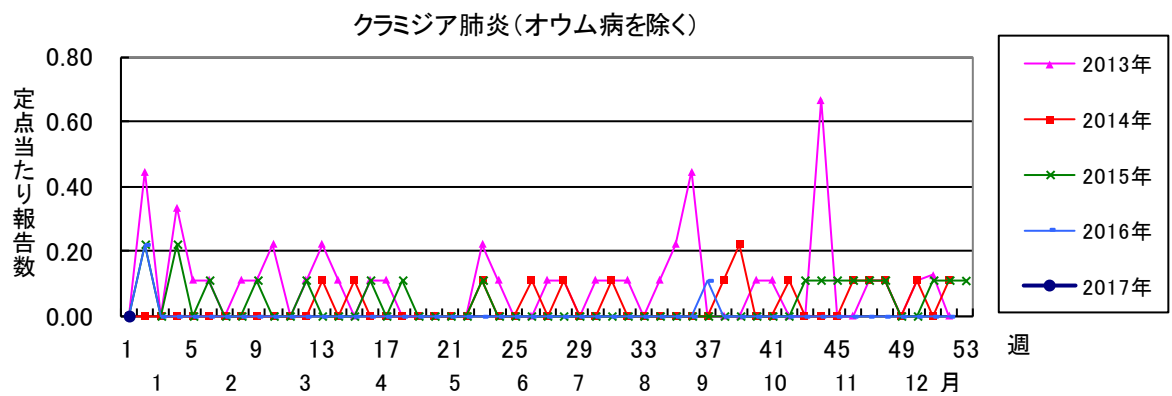
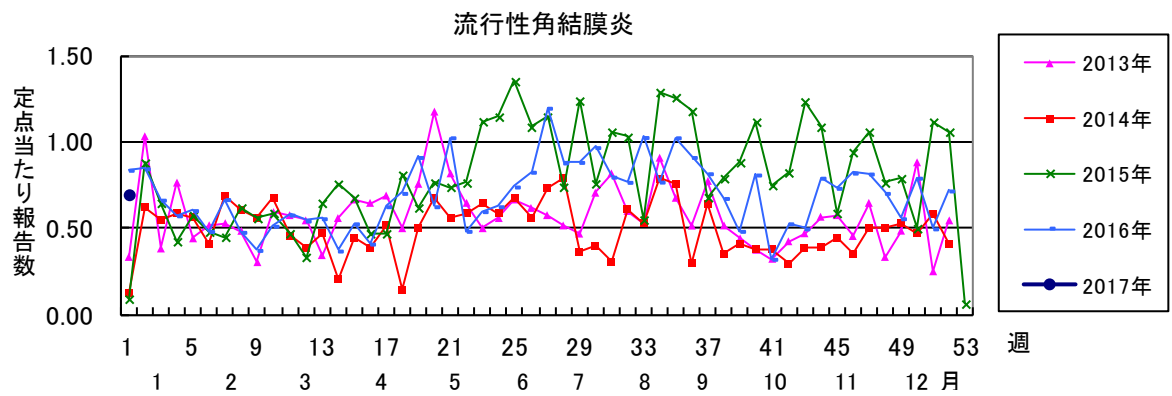
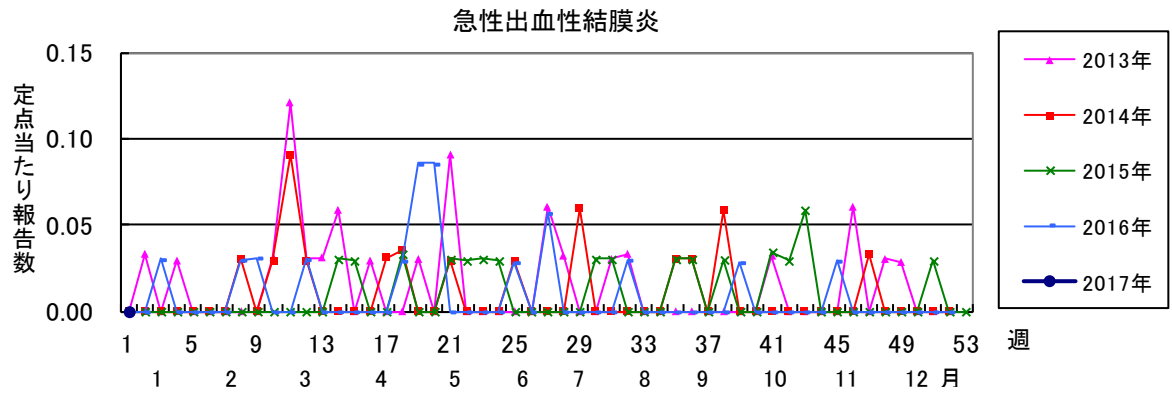
全数報告疾患集計表(動物由来感染症)

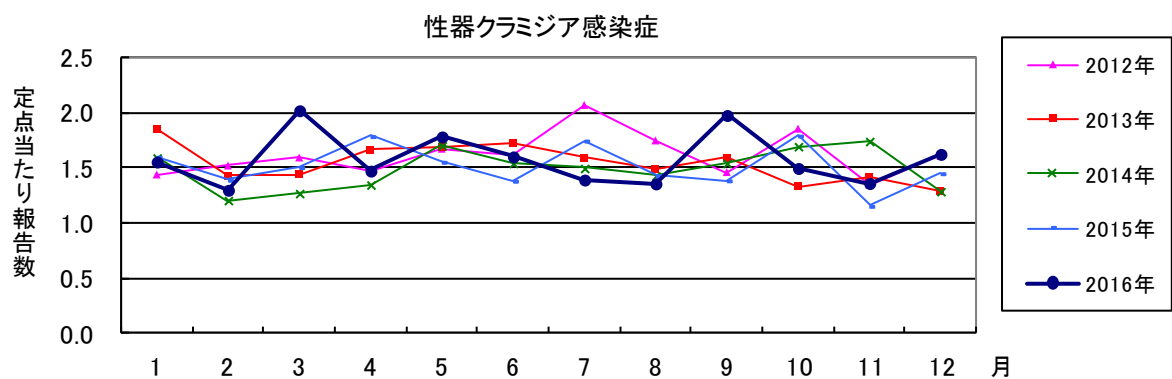
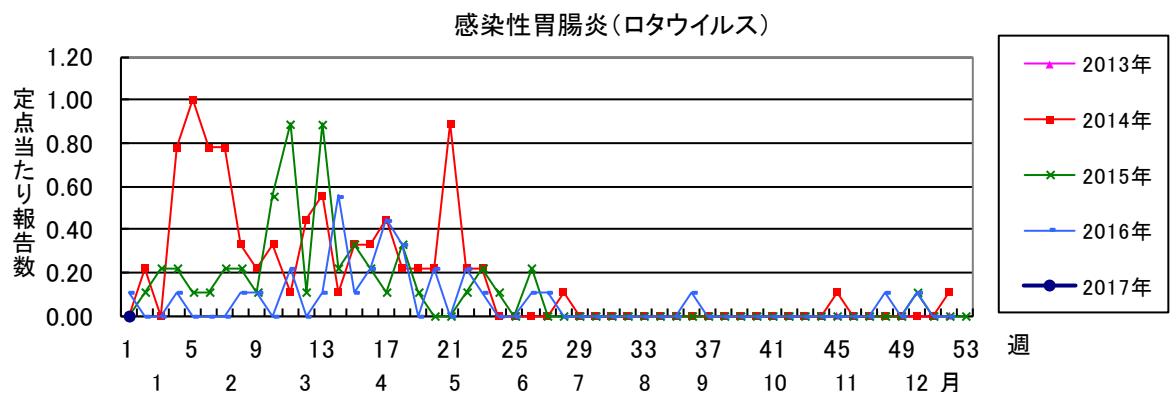
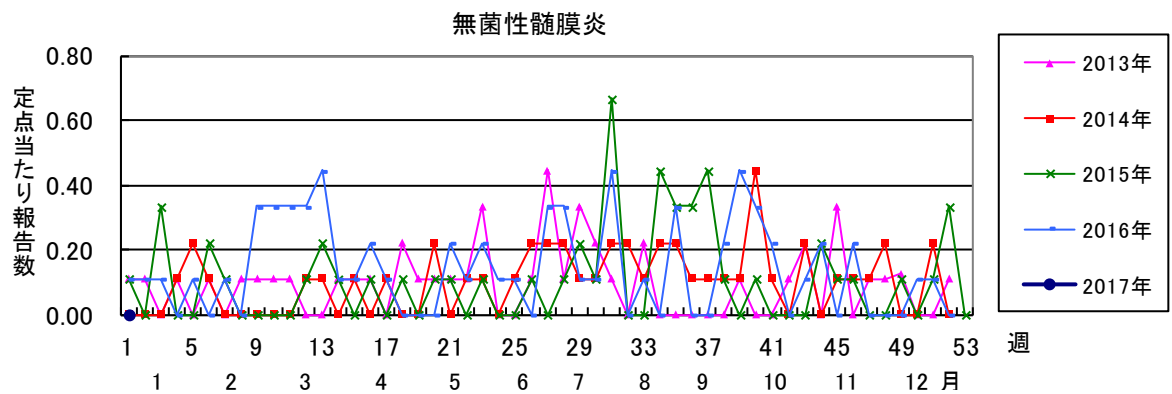
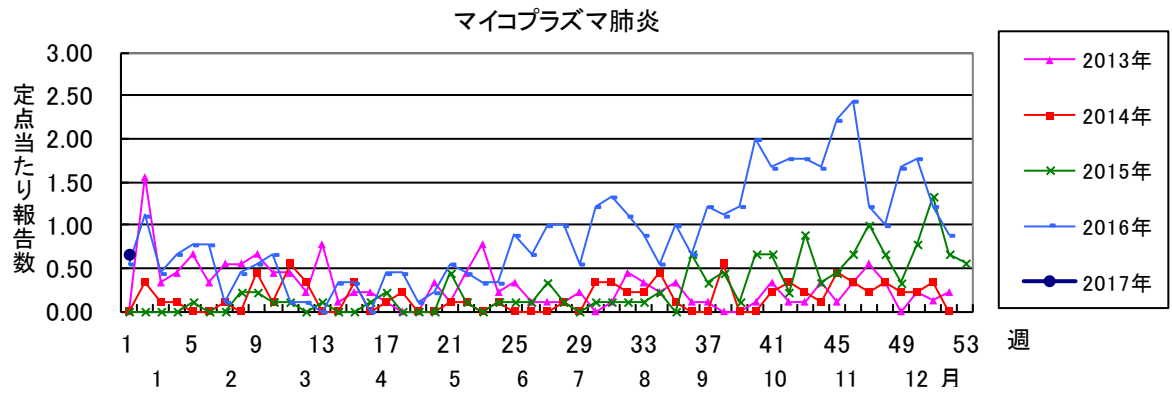
感染症の名称及び動物の種類	12月の報告数	2016年累計
エボラ出血熱のサル	0	0
マールブルグ病のサル	0	0
ペストのプレーリードッグ	0	0
重症急性呼吸器症候群(病原体がSARSコロナウイルスであるものに限る)のイタチアナグマ、タヌキ、ハクビシン	0	0
細菌性赤痢のサル	0	0
ウエストナイル熱の鳥類	0	0
エキノコックス症の犬	0	0
結核のサル	0	0
鳥インフルエンザ(H5N1又はH7N9)の鳥類	0	0
中東呼吸器症候群(病原体がMERSコロナウイルスであるものに限る)のヒトコブラクダ	0	0

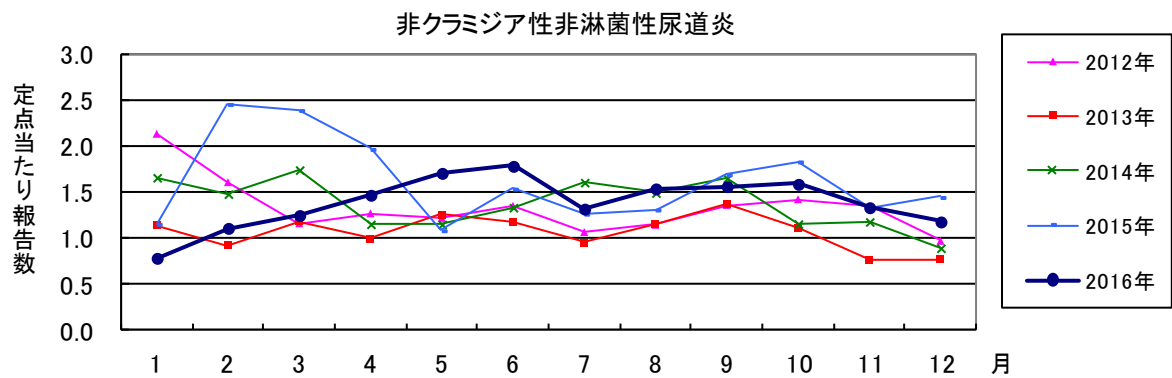
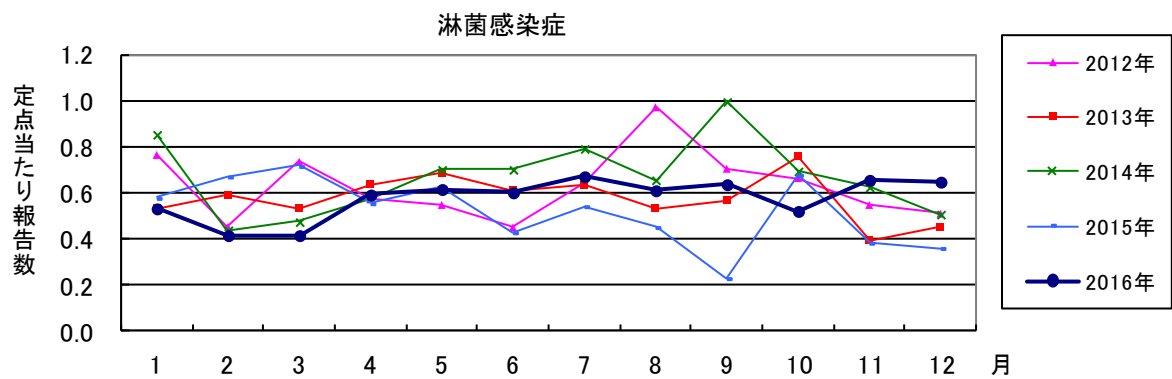
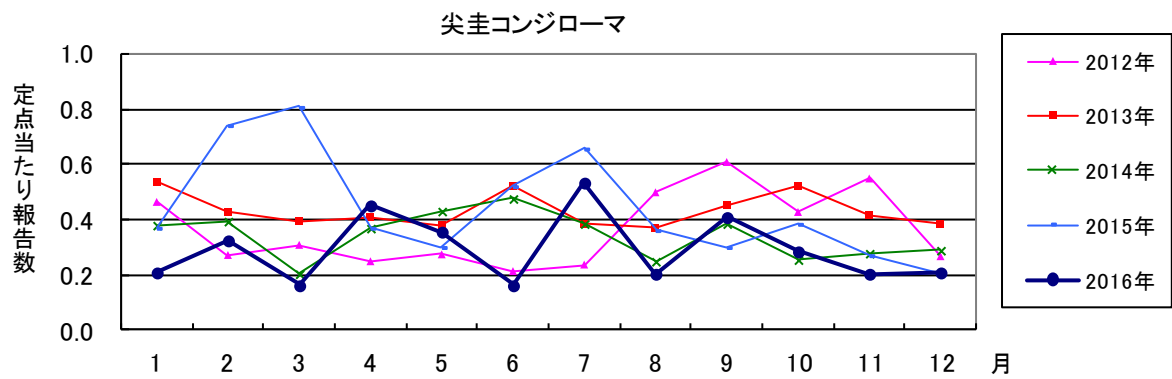
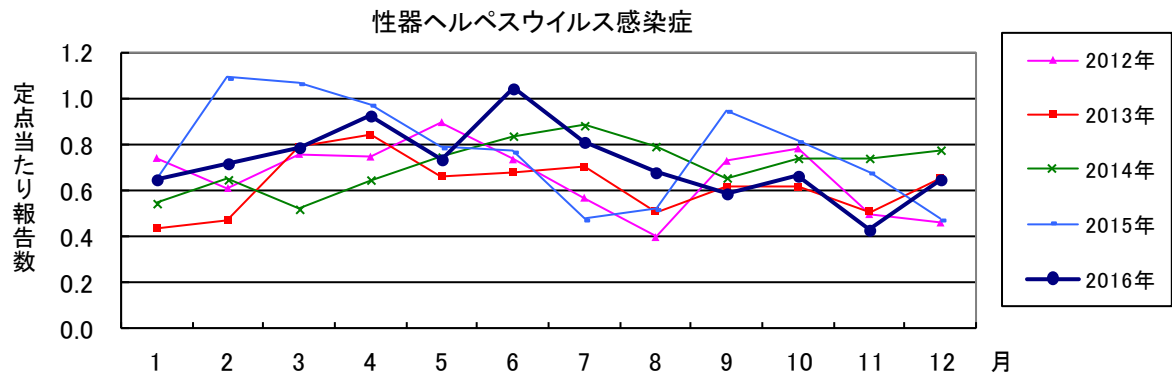












2017年 第1週		保健所別、年齢群別報告数(男女合計)															No.1	
		野	柏	松	市	船	習	千	印	香	海	山	長	夷	安	君	市	合
		田	市	戸	川	橋	志	葉	旛	取	匝	武	生	隅	房	津	原	計
小児科定点数		4	9	16	12	11	10	18	16	3	4	6	4	3	4	8	7	135
RSウイルス感染症	～5ヶ月			2			1		1									4
	～11ヶ月			2		2						2		2				8
	1歳			2		2	1											5
	2歳				1	1												2
	3歳																	
	4歳																	
	5歳																	
	6歳																	
	7歳																	
	8歳																	
	9歳																	
10～14歳																		
15～19歳																		
20歳以上																		
合計				6	1	5	2		1			2		2			19	
咽頭結膜熱	～5ヶ月																	
	～11ヶ月																	
	1歳			2		3		1	1									7
	2歳			1		1							1					3
	3歳					1												1
	4歳			1		2							1					4
	5歳					1												1
	6歳																	
	7歳							1										1
	8歳																	
	9歳																	
10～14歳																		
15～19歳																		
20歳以上																		
合計				4		8	1	1	1				2				17	
A群溶血性レンサ球菌咽頭炎	～5ヶ月										1							1
	～11ヶ月																	
	1歳		1	1		1			1				1	1				6
	2歳			2		1		1	2					1		3		10
	3歳		1	2		4	1	1	1				1	1		1		13
	4歳			5		3	2	2	4	2	2			3		3		26
	5歳	1	2	3	1	6	1	2	3		1			1		1		22
	6歳		3	3		1	2		2		2	2				1	1	17
	7歳		1	2	1	2			1		2	1		2		1		13
	8歳		1	1		3	1	2	2		1	2	1					14
	9歳			1		2			2	1		1	1	1				9
10～14歳		4	5		6	2	1	5	2			1			1		27	
15～19歳			1					1				2	1				5	
20歳以上		4	4	1		1	2	6			3	4	3		6	1	35	
合計	1	17	30	3	29	10	11	30	5	9	9	11	14		17	2	198	
感染性胃腸炎	～5ヶ月				3													3
	～11ヶ月			4	4	1	3	4	2		1	3						22
	1歳		5	8	4	5	4	16	12		3	4					3	64
	2歳		5	5	7	3	3	8	8	1	1	5			1	3	2	52
	3歳	1	1	3	4	2	3	12	5	1	3	4				3	1	43
	4歳	1	4	3	5	1	4	4	4	1	1	4	2					34
	5歳	2	3	2	4	3	1	6	4		1	3				2		31
	6歳		6	7	5	5	3	7	6		1				1	3	1	45
	7歳		1	7	2			1	6							1	1	19
	8歳		1	2	2	2	2	4	4		2	1				5		25
	9歳			1	2	1		6	8			1				2	1	22
10～14歳		6	5	2	8	3	5	10	4	3	3				6	2	57	
15～19歳	1	5		3	1	1	1	4	2	3	2			1	1	3	28	
20歳以上	4	12	2	6	2	1	7	23	9	1	51	5	3		8	19	153	
合計	9	49	49	53	34	28	81	96	18	20	81	7	3	3	34	33	598	

2017年 第1週		保健所別、年齢群別報告数(男女合計)															No.2		
		野	柏	松	市	船	習	千	印	香	海	山	長	夷	安	君	市	合	
		田	市	戸	川	橋	志	葉	旛	取	匝	武	生	隅	房	津	原	計	
小児科定点数		4	9	16	12	11	10	18	16	3	4	6	4	3	4	8	7	135	
水痘	～5ヶ月 ～11ヶ月					1	1											2	
	1歳		1			2			1									4	
	2歳									1	1							2	
	3歳	1				1			1	1								4	
	4歳					1		1	2	1								5	
	5歳							2	2									4	
	6歳		2	1	1	2	2	1	1									10	
	7歳			1	1	2	1	1	4	1						1		12	
	8歳		1	1	1	1			2									5	
	9歳			1	3		1				1							6	
	10～14歳			1	1	1		2	4							2	2	13	
	15～19歳																		
	20歳以上																		
合計		1	4	5	6	11	5	7	17	4	2				3	2	67		
手足口病	～5ヶ月 ～11ヶ月						1	1			1							3	
	1歳				1		1	1								1		4	
	2歳				1	1	3											5	
	3歳																		
	4歳																		
	5歳				1													1	
	6歳																		
	7歳																		
	8歳		1															1	
	9歳																		
	10～14歳		1															1	
	15～19歳											1						1	
	20歳以上																		
合計		2			3	1	5	2		1	1					1	16		
伝染性紅斑	～5ヶ月 ～11ヶ月																		
	1歳				2													2	
	2歳				1													1	
	3歳					1									1			2	
	4歳			1														1	
	5歳														1			1	
	6歳					1												1	
	7歳															1		1	
	8歳					1												1	
	9歳											1						1	
	10～14歳							1										1	
	15～19歳				1													1	
	20歳以上				3													3	
合計				1	7	3		1			1				2	1	16		
突発性発しん	～5ヶ月 ～11ヶ月					1	1											2	
	1歳		1	3		1	3	4	4						1			11	
	2歳			1	1	1				2						1		14	
	3歳			1	1	1				1								4	
	4歳				1													1	
	5歳																		
	6歳																		
	7歳																		
	8歳																		
	9歳																		
	10～14歳																		
	15～19歳																		
	20歳以上																		
合計		1	4	3	3	3	5	4	7		3				1	1	32		

2017年 第1週		保健所別、年齢群別報告数(男女合計)														No.3		
		野	柏	松	市	船	習	千	印	香	海	山	長	東	安	君	市	合
		田	市	戸	川	橋	志	葉	旛	取	匝	武	生	隅	房	津	原	計
小児科定点数		4	9	16	12	11	10	18	16	3	4	6	4	3	4	8	7	135
百日咳	～5ヶ月																	
	～11ヶ月																	
	1歳																	
	2歳																	
	3歳																	
	4歳																	
	5歳																	
	6歳																	
	7歳																	
	8歳																	
	9歳																	
	10～14歳																	
15～19歳																		
20歳以上																	1	
合計																	1	1
ヘルパンギーナ	～5ヶ月																	
	～11ヶ月				1													
	1歳																	
	2歳																	
	3歳																	
	4歳																	
	5歳																	
	6歳																	
	7歳																	
	8歳																	
	9歳																	
	10～14歳																	1
15～19歳																		
20歳以上																		
合計					1												1	2
流行性耳下腺炎	～5ヶ月																	
	～11ヶ月																	
	1歳							1										
	2歳							1	1									
	3歳							1										
	4歳							1	3	1								
	5歳							1	1	2								
	6歳							1				1						
	7歳							1								2		
	8歳							1										
	9歳							1	1									
	10～14歳							2		1								
15～19歳																		
20歳以上																		
合計			8	5	1	8	8	5		1					2	2		40

2017年 第1週 保健所別、年齢群別報告数(男女合計) No.4

		野田	柏市	松戸	市川	船橋市	習志野	千葉市	印旛	香取	海匝	山武	長生	夷隅	安房	君津	市原	合計	
インフル定点数		7	14	25	19	17	16	28	24	6	7	9	7	5	7	13	11	215	
インフル エンザ	～5ヶ月 ～11ヶ月			2			1	1	2				1					7	
	1歳		1	9	4	6	5	1	6		1	1					2	36	
	2歳	2	10	20	4	11	9	13	13	1	2	2	1	1	1	6	5	101	
	3歳	1	2	22	10	11	3	4	8	1	3	2	1				5	73	
	4歳	2	3	13	5	13	7	6	9	2	5	1				9	2	77	
	5歳	2	3	12	11	8	6	10	13	2	1	2	2		2	4	2	80	
	6歳	1	1	7	9	6	5	13	14	2	4			1	1	7	4	75	
	7歳	1	4	12	6	12	4	2	10	1	2			3		1	3	64	
	8歳		1	16	7	8	5	7	12	5	2	1	2			2	9	3	80
	9歳		3	11	6	5	6	6	6	2		1	2				3	1	52
	10～14歳		5	8	3	4	5	1	13	1	3	1	2				5	2	53
	15～19歳	6	12	34	12	17	25	27	29	10	20	9	1	6	5	22	8	243	
	20～29歳	1	9	39	11	10	7	14	21	8	6	10	6	6	6	17	13	184	
	30～39歳	2	19	88	24	12	41	22	38	16	12	17	7	20	5	33	31	387	
	40～49歳	8	20	58	19	17	24	20	40	10	8	8	5	14	6	26	14	297	
	50～59歳	2	17	59	14	13	29	20	38	8	6	12	7	13	12	31	21	302	
60～69歳	2	14	33	13	8	10	21	30	5	2	12	6	16	6	17	27	222		
70～79歳	4	6	19	8	4	13	7	21	5	7	6	8	7	8	9	15	147		
80歳以上	4	5	16	4	6	9	10	14	1	3	3	3	5	5	10	11	109		
合計	2	1	15	3	2	6	6	9		1	1	1	9		2	7	65		
合計	40	136	493	173	173	220	211	346	80	88	89	59	97	60	220	169	2654		
眼科定点数		1	2	5	3	3	3	3	4	1	1	1	1		1	2	2	33	
急性 出血性 結膜炎	～5ヶ月 ～11ヶ月																		
	1歳																		
	2歳																		
	3歳																		
	4歳																		
	5歳																		
	6歳																		
	7歳																		
	8歳																		
	9歳																		
	10～14歳																		
	15～19歳																		
	20～29歳																		
	30～39歳																		
	40～49歳																		
	50～59歳																		
60～69歳																			
70歳以上																			
合計																			
流行性 角結膜炎	～5ヶ月 ～11ヶ月						1											1	
	1歳							1										1	
	2歳			1														1	
	3歳																		
	4歳																		
	5歳																		
	6歳																		
	7歳																		
	8歳																		
	9歳						1											1	
	10～14歳																		
	15～19歳																		
	20～29歳						1											1	
	30～39歳		1	1		1		3										6	
	40～49歳			2			1	1	1									5	
	50～59歳			1														1	
60～69歳		1		1		2										1	5		
70歳以上		1															1		
合計		3	5	1	1	6	5	1								1	23		

2016年 12月 保健所別、年齢層別報告患者数(男女合計)

No. 1

		野田	柏市	松戸	市川	船橋市	習志野	千葉市	印旛	香取	海浜	山武	長生	夷隅	安房	君津	市原	合 計	
性感染症定点数		1	3	6	4	4	3	6	5	1	1	2	1	1	1	2	2	43	
性器クラミジア感染症	0歳																		
	1～4歳																		
	5～9歳																		
	10～14歳																		
	15～19歳																		
	20～24歳	2	2		1	5					2	1	1				1		15
	25～29歳		1	2	2	3	2	3				1							14
	30～34歳			3	1	3						1						2	10
	35～39歳		3	2	1			2				1							9
	40～44歳				1	1				1	1	2							6
	45～49歳			1	1	1		1						1					5
	50～54歳																		
	55～59歳			1															1
	60～64歳			1															1
65～69歳																			
70歳以上																			
合計		2	6	10	8	19	2	6		3	5	4				3	2	70	
性器ヘルペスウイルス感染症	0歳																		
	1～4歳																		
	5～9歳																		
	10～14歳																		
	15～19歳																		
	20～24歳		2	1	1	1			1										6
	25～29歳			1		1													2
	30～34歳								1			1							2
	35～39歳				1								1						2
	40～44歳			1		1	1	1				1							5
	45～49歳			2															2
	50～54歳					1													1
	55～59歳																		
	60～64歳																		
65～69歳			1															1	
70歳以上		1	3					1										5	
合計		3	9	3	5	1	2	2			2	1						28	
尖圭コンジローマ	0歳																		
	1～4歳																		
	5～9歳																		
	10～14歳																		
	15～19歳																		
	20～24歳			1				1	1										3
	25～29歳										1								1
	30～34歳							1											1
	35～39歳			1															1
	40～44歳			1															1
	45～49歳								1										1
	50～54歳																		
	55～59歳			1															1
	60～64歳																		
65～69歳																			
70歳以上																			
合計			4					2	2		1							9	

2016年 12月 保健所別、年齢層別報告患者数(男女合計)

No. 2

		野	柏	松	市	船	習	千	印	香	海	山	長	夷	安	君	市	合	
		田	市	戸	川	橋	志	葉	旛	取	匝	武	生	隅	房	津	原	計	
性感染症定点数		1	3	6	4	4	3	6	5	1	1	2	1	1	1	2	2	43	
淋菌感染症	0歳																		
	1～4歳																		
	5～9歳																		
	10～14歳																		
	15～19歳					1		1								1	1	4	
	20～24歳		1	1			1	2	1										6
	25～29歳				3				1										4
	30～34歳			1					1			1					1		4
	35～39歳			1	1														2
	40～44歳	2			1				1					1					5
	45～49歳						1	1											2
	50～54歳																1		1
	55～59歳																		
	60～64歳																		
65～69歳																			
70歳以上																			
合計		3	3	5	1	2	4	4			1	1			1	3		28	
非クラミジア性非淋菌性尿道炎	0歳																		
	1～4歳																		
	5～9歳																		
	10～14歳																		
	15～19歳							2											2
	20～24歳			2							2	2							6
	25～29歳							3	1		4	1							9
	30～34歳							2	1		2	1							6
	35～39歳							1			1	2							4
	40～44歳					1		4	1		4	1	1						12
	45～49歳			1				1											2
	50～54歳			1					1	1									3
	55～59歳				1			1					1						3
	60～64歳												1						1
65～69歳									1				1					1	
70歳以上					2													2	
合計			4		4		14	4	2		13	9	1					51	

2016年 12月 保健所別、年齢層別報告患者数(男)

No. 1

		野田	柏市	松戸	市川	船橋市	習志野	千葉市	印旛	香取	海匝	山武	長生	夷隅	安房	君津	市原	合計
性感染症定点数		1	3	6	4	4	3	6	5	1	1	2	1	1	1	2	2	43
性器クラミジア感染症	0歳																	
	1～4歳																	
	5～9歳																	
	10～14歳																	
	15～19歳																	
	20～24歳																	
	25～29歳																	
	30～34歳																	
	35～39歳																	
	40～44歳																	
	45～49歳																	
	50～54歳																	
	55～59歳																	
	60～64歳																	
65～69歳																		
70歳以上																		
合計			5	6	4			4				5	4					28
性器ヘルペスウイルス感染症	0歳																	
	1～4歳																	
	5～9歳																	
	10～14歳																	
	15～19歳																	
	20～24歳																	
	25～29歳																	
	30～34歳																	
	35～39歳																	
	40～44歳																	
	45～49歳																	
	50～54歳																	
	55～59歳																	
	60～64歳																	
65～69歳																		
70歳以上																		
合計				2	1	1		1			2	1						8
尖圭コンジローマ	0歳																	
	1～4歳																	
	5～9歳																	
	10～14歳																	
	15～19歳																	
	20～24歳																	
	25～29歳																	
	30～34歳																	
	35～39歳																	
	40～44歳																	
	45～49歳																	
	50～54歳																	
	55～59歳																	
	60～64歳																	
65～69歳																		
70歳以上																		
合計			1					1			1							3

2016年 12月 保健所別, 年齢層別報告患者数(男)

No. 2

		野	柏	松	市	船	習	千	印	香	海	山	長	夷	安	君	市	合	
		田	市	戸	川	橋	志	葉	旛	取	匝	武	生	隅	房	津	原	計	
性感染症定点数		1	3	6	4	4	3	6	5	1	1	2	1	1	1	2	2	43	
淋菌感染症	0歳																		
	1～4歳																		
	5～9歳																		
	10～14歳																		
	15～19歳							1										1	
	20～24歳			1			1	2	1										5
	25～29歳				2				1										3
	30～34歳			1					1			1							3
	35～39歳				1														1
	40～44歳		1		1					1				1					4
	45～49歳						1	1											2
	50～54歳																		
	55～59歳																		
60～64歳																			
65～69歳																			
70歳以上																			
合計		1	2	4		2	4	4			1	1						19	
非クラミジア性非淋菌性尿道炎	0歳																		
	1～4歳																		
	5～9歳																		
	10～14歳																		
	15～19歳							2											2
	20～24歳			2							2	2							6
	25～29歳						3	1		4	1								9
	30～34歳							1		2	1								4
	35～39歳							1		1	2								4
	40～44歳					1	4	1		4	1	1							12
	45～49歳			1				1											2
	50～54歳			1					1	1									3
	55～59歳				1		1					1							3
60～64歳											1							1	
65～69歳									1									1	
70歳以上					2													2	
合計			4		4		12	4	2		13	9	1					49	

2016年 12月 保健所別、年齢層別報告患者数(女)

No. 1

		野田	柏市	松戸	市川	船橋市	習志野	千葉市	印旛	香取	海匝	山武	長生	夷隅	安房	君津	市原	合計				
性感感染症定点数		1	3	6	4	4	3	6	5	1	1	2	1	1	1	2	2	43				
性器クラミジア感染症	0歳																					
	1～4歳																					
	5～9歳																					
	10～14歳																					
	15～19歳																					
	20～24歳	2	2																5	2	1	12
	25～29歳			1	1	1	3	2	1								9					
	30～34歳							1											2	5		
	35～39歳				3	2											1	6				
	40～44歳												1							1		
	45～49歳																					
	50～54歳																					
	55～59歳																					
	60～64歳																					
65～69歳																						
70歳以上																						
合計	2	6	5	2	15	2	2					3					3	2	42			
性器ヘルペスウイルス感染症	0歳																					
	1～4歳																					
	5～9歳																					
	10～14歳																					
	15～19歳																					
	20～24歳			2	1											1	4					
	25～29歳					1	1											2				
	30～34歳												1							1		
	35～39歳																					
	40～44歳					1	1					1							3			
	45～49歳						2												2			
	50～54歳																					
	55～59歳																					
	60～64歳																					
65～69歳																						
70歳以上			1	3											1	5						
合計			3	9	1	4			2	1								20				
尖圭コンジローマ	0歳																					
	1～4歳																					
	5～9歳																					
	10～14歳																					
	15～19歳																					
	20～24歳					1					1	1								3		
	25～29歳																					
	30～34歳																					
	35～39歳						1												1			
	40～44歳																					
	45～49歳									1										1		
	50～54歳																					
	55～59歳					1													1			
	60～64歳																					
65～69歳																						
70歳以上																						
合計				3											1	2					6	

2016年 12月 保健所別, 年齢層別報告患者数(女)

No. 2

		野	柏	松	市	船	習	千	印	香	海	山	長	夷	安	君	市	合	
		田	市	戸	川	橋	志	葉	旛	取	匝	武	生	隅	房	津	原	計	
性感染症定点数		1	3	6	4	4	3	6	5	1	1	2	1	1	1	2	2	43	
淋菌感染症	0歳																		
	1～4歳																		
	5～9歳																		
	10～14歳																		
	15～19歳					1									1	1		3	
	20～24歳		1																1
	25～29歳				1														1
	30～34歳																1		1
	35～39歳				1														1
	40～44歳		1																1
	45～49歳																		
	50～54歳																	1	1
	55～59歳																		
	60～64歳																		
65～69歳																			
70歳以上																			
合計		2	1	1	1										1	3		9	
非クラミジア性非淋菌性尿道炎	0歳																		
	1～4歳																		
	5～9歳																		
	10～14歳																		
	15～19歳																		
	20～24歳																		
	25～29歳																		
	30～34歳							2											2
	35～39歳																		
	40～44歳																		
	45～49歳																		
	50～54歳																		
	55～59歳																		
	60～64歳																		
65～69歳																			
70歳以上																			
合計								2										2	

※ 千葉県の感染症情報は、千葉県感染症情報センターのホームページを御覧ください。

URL. <http://www.pref.chiba.lg.jp/eiken/c-idsc/index.html>

※ 全国の感染症情報(IDWR)は、国立感染症研究所感染症疫学センターのホームページを御覧ください。

URL. <http://www.nih.go.jp/niid/ja/from-idsc.html>

千葉県結核・感染症週報 2017年 第1週

(2016年12月分月報含む)

発行 千葉県衛生研究所

千葉県健康福祉部

千葉県医師会

事務局 千葉県衛生研究所感染症疫学研究室内

千葉県感染症情報センター

〒260-8715 千葉市中央区仁戸名町 666-2

TEL. 043(266)6723 FAX. 043(265)5544

本週報は、感染症の予防及び感染症の患者に対する医療に関する法律に基づくものであり、千葉県内の医療従事者、定点医療機関、県及び千葉市保健所の皆様の御協力を得て、千葉県衛生研究所感染症疫学研究室内の千葉県感染症情報センターにおいて編集したものです。

また、本週報は速報性を重視しておりますので、今後の調査などの結果に応じて、若干の変更が生ずることがありますが、その場合には週報上にて訂正させていただきます。

なお、週報の内容について、学術的研究、あるいは公衆衛生活動にかかわる業務以外の目的においては、無断転載を禁じます。