

Chiba Weekly Report

2016

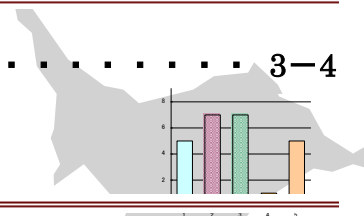
— 第 51 週 — 2016/12/19～2016/12/25

千葉県結核・感染症週報

千葉県感染症天気図 2

今週の注目疾患 3-4

インフルエンザ、つつが虫病



全数報告疾患集計表 5



定点報告（五類感染症）

疾病別グラフ 6-10

〈男女合計〉

RS ウイルス感染症・咽頭結膜熱・A 群溶血性レンサ球菌咽頭炎・感染性胃腸炎・
水痘・手足口病・伝染性紅斑・突発性発しん・百日咳・ヘルパンギーナ・
流行性耳下腺炎・インフルエンザ・急性出血性結膜炎・流行性角結膜炎・
クラミジア肺炎・細菌性髄膜炎・マイコプラズマ肺炎・無菌性髄膜炎・
感染性胃腸炎（ロタウイルス）

疾患別・保健所別・年齢階級別集計表 11-14

〈男女合計〉

RS ウイルス感染症・咽頭結膜熱・A 群溶血性レンサ球菌咽頭炎・感染性胃腸炎・
水痘・手足口病・伝染性紅斑・突発性発しん・百日咳・ヘルパンギーナ・
流行性耳下腺炎・インフルエンザ・急性出血性結膜炎・流行性角結膜炎

定点把握対象の五類感染症

千葉県感染症天気図 2016年 第51週

定点当たり報告数＝報告数/定点医療機関数

上段は定点当たり報告数

下段は報告数

定点	疾病名	流行状況	コメント	51週	50週	49週	48週	47週
小児科	小児科定点医療機関数			134	135	135	134	135
	RSウイルス感染症			0.20 27	0.21 28	0.26 35	0.19 26	0.28 38
	咽頭結膜熱		習志野(1.2)、長生(1.0)	0.31 42	0.38 51	0.34 46	0.26 35	0.16 22
	A群溶血性レンサ球菌咽頭炎		長生(7.5)、夷隅(6.0)、船橋市(5.9)	3.35 449	4.21 569	3.96 535	4.01 538	2.79 376
	感染性胃腸炎		海匝(46.0)、山武(42.7)	19.40 2599	24.11 3255	22.88 3089	20.24 2712	15.33 2070
	水痘		印旛(1.1)、香取(1.0)	0.46 61	0.69 93	0.44 60	0.66 88	0.45 61
	手足口病		海匝(1.3)、習志野(1.1)、印旛(1.1)	0.41 55	0.52 70	0.71 96	0.82 110	0.99 134
	伝染性紅斑			0.11 15	0.10 14	0.12 16	0.11 15	0.13 18
	突発性発しん		船橋市(1.0)	0.39 52	0.43 58	0.31 42	0.37 49	0.44 60
	百日咳		20歳以上3名	0.03 4	0.04 5	0.04 6	0.01 1	0.03 4
	ヘルパンギーナ			0.01 2	0.05 7	0.09 12	0.04 5	0.04 5
	流行性耳下腺炎			0.28 38	0.36 49	0.50 68	0.49 66	0.50 67
	インフルエンザ*	インフルエンザ定点医療機関数			214	215	215	214
インフルエンザ*			君津(16.9)、松戸(15.4)	9.65 2065	4.73 1018	3.32 713	2.98 638	1.64 353
眼科	眼科定点医療機関数			34	34	34	34	33
	急性出血性結膜炎			0.00 0	0.00 0	0.00 0	0.00 0	0.00 0
	流行性角結膜炎		習志野(2.0)	0.50 17	0.79 27	0.56 19	0.71 24	0.82 27
基幹病院	基幹定点医療機関数			9	9	9	9	9
	クラミジア肺炎(オウム病を除く)			0.00 0	0.00 0	0.00 0	0.00 0	0.00 0
	細菌性髄膜炎			0.00 0	0.11 1	0.00 0	0.00 0	0.00 0
	マイコプラズマ肺炎		5歳未満2例、5～9歳5例、10～14歳3例、20代1例	1.22 11	1.78 16	1.56 14	1.00 9	1.22 11
	無菌性髄膜炎		60代1例	0.11 1	0.11 1	0.00 0	0.00 0	0.00 0
	感染性胃腸炎(ロタウイルス)			0.00 0	0.11 1	0.00 0	0.11 1	0.00 0
全数	麻しん		12月20日診断	1	0	0	0	0
	風しん			0	0	0	0	0

備考

増加 やや増加 変化なし やや減少 減少

※全数届出の項目は、診断日と報告日が異なるため、数字が変動することがあります。

【今週の注目疾患】

インフルエンザ

2016年51週の県全体の定点当たり報告数は、50週の4.73から増加し9.65となった。8週続けて増加しており、今後の流行状況に注意が必要である。

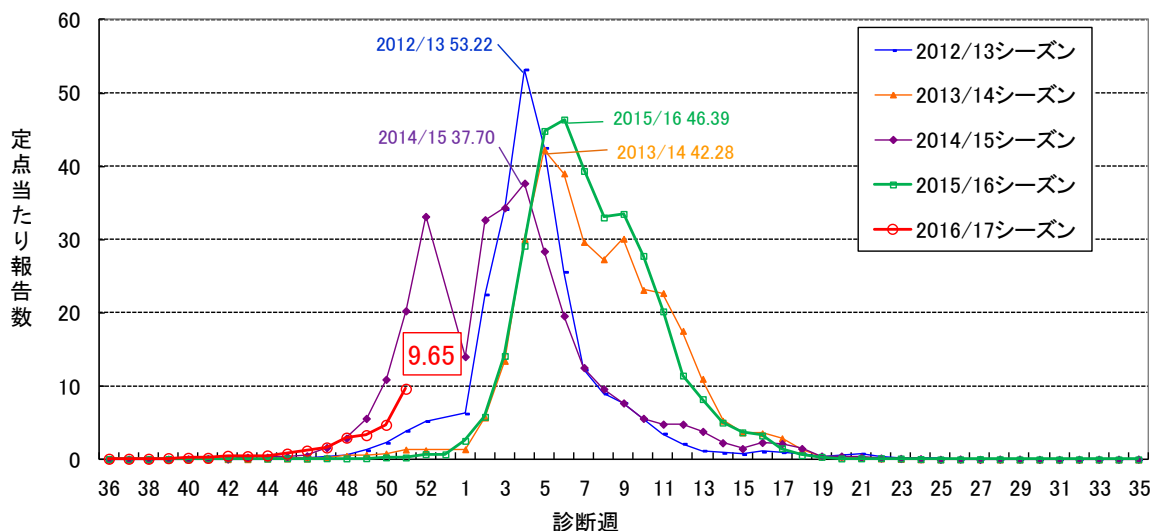
保健所別の定点当たり報告数は、16保健所中15保健所管内で増加し、君津(16.92)、松戸(15.44)、夷隅(12.80)、習志野(12.63)、柏市(10.07)が多い。

2016年51週の年齢群別報告割合は、10～14歳23.2%、5～9歳19.0%、0～4歳9.9%が多く、2016/17シーズン全体では、10～14歳21.4%、5～9歳20.0%、0～4歳11.7%が多かった。

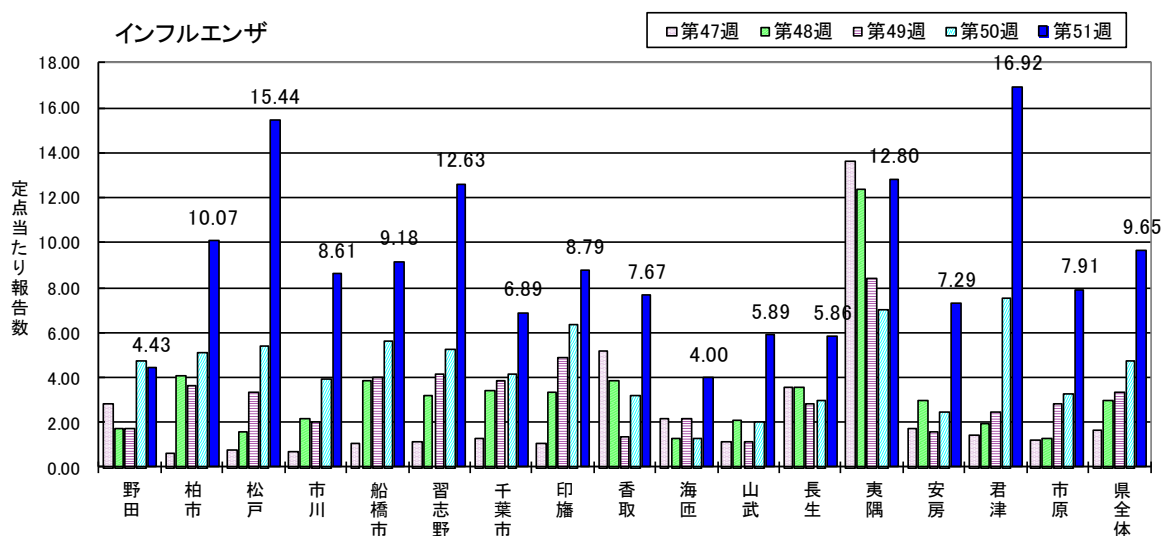
2016年51週の小児科・インフルエンザ定点医療機関の協力による迅速診断結果の報告は、2,004例中A型1,969例(98.3%)、B型25例(1.2%)、A and B型2例(0.1%)、A or B型8例(0.4%)であった。2016/17シーズン合計では、5,414例中A型5,302例(97.9%)、B型75例(1.4%)、A and B型5例(0.1%)、A or B型32例(0.6%)となった。

平成28年度 今冬のインフルエンザ総合対策について(厚生労働省)
 URL: <http://www.mhlw.go.jp/bunya/kenkou/influenza/index.html>

千葉県の流行シーズン別インフルエンザ定点当たり報告数



インフルエンザ



つつが虫病

千葉県のつつが虫病は、例年11月～1月に届出が増加する。2016年の届出数が過去5年の届出数を超えたため、2011年～2016年51週に届出された148例をまとめた。

2011年～2016年51週の診断月別届出数を図1に示す。

性別では、男性84例(56.8%)、女性64例(43.2%)であった(表1)。

年齢群別では、50代～80代が119例で80.4%を占めていた(表1)。

保健所別届出数を年別に表2に示す。72例(48.6%)が安房保健所管内からの届出であった。

症状等は、発熱139例(93.9%)、刺し口132例(89.2%)、発疹128例(86.5%)、頭痛56例(37.8%)、リンパ節腫脹32例(21.6%)、脳炎1例(0.7%)であった(複数報告あり)。

診断方法は、間接蛍光抗体法又は間接免疫ペルオキシダーゼ法による血清抗体の検出130例(87.8%)、検体から直接のPCR法による病原体遺伝子の検出18例(12.2%)、分離・同定による病原体の検出11例(7.4%)であった(複数報告あり)。

感染地域として確定あるいは推定されたのは、千葉県143例、東京都1例、茨城県1例、栃木県1例、山梨県1例、韓国1例であった。

図1 2011年～2016年51週千葉県のつつが虫病年別診断月別届出数 148例

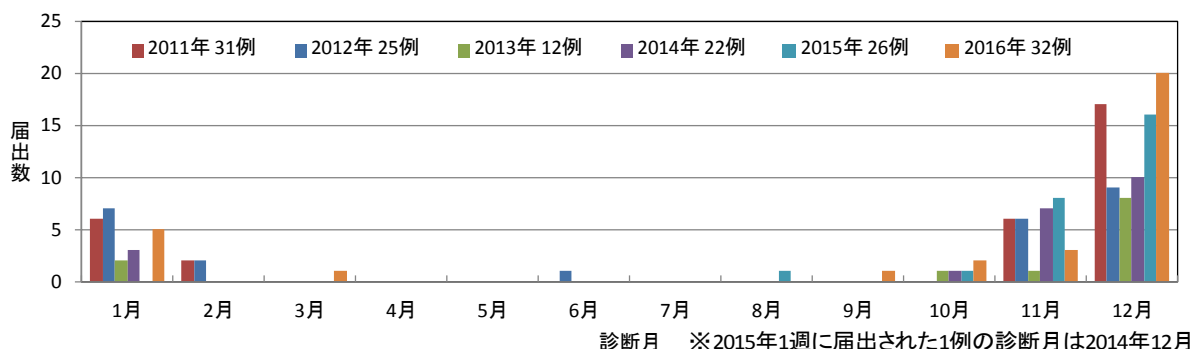


表1 2011年～2016年51週千葉県のつつが虫病年別・性別・年齢群別届出数

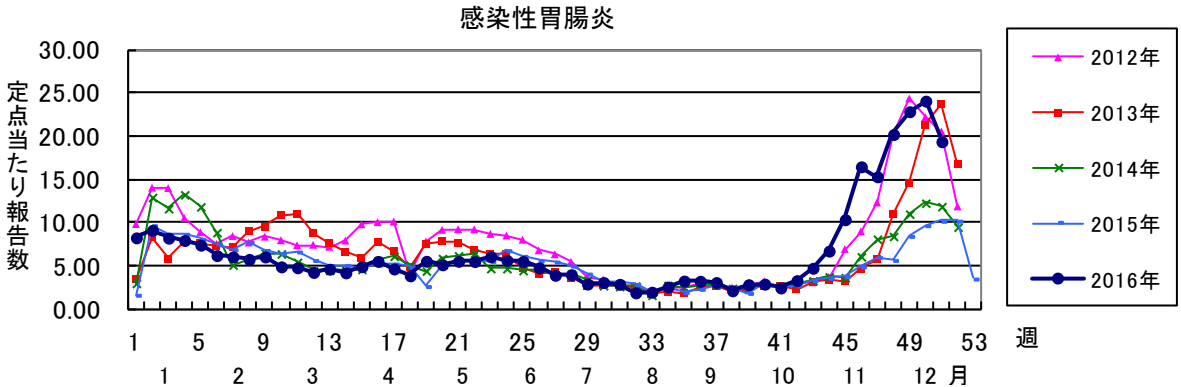
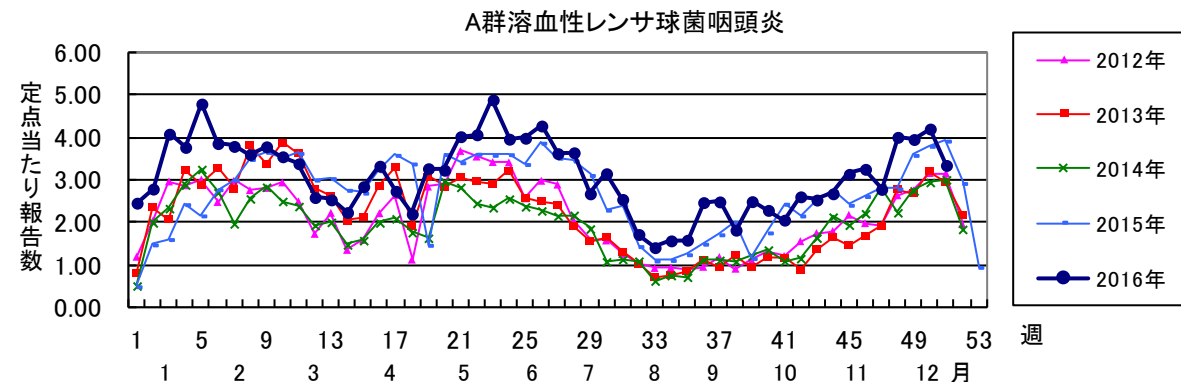
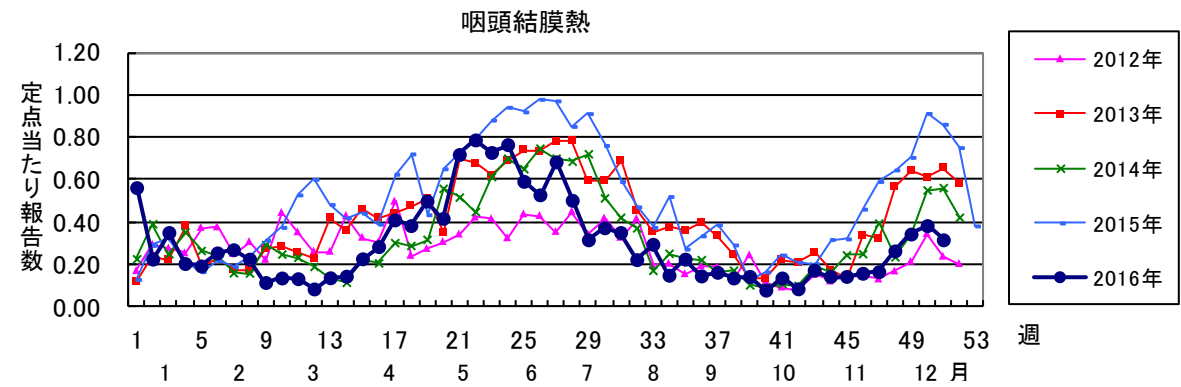
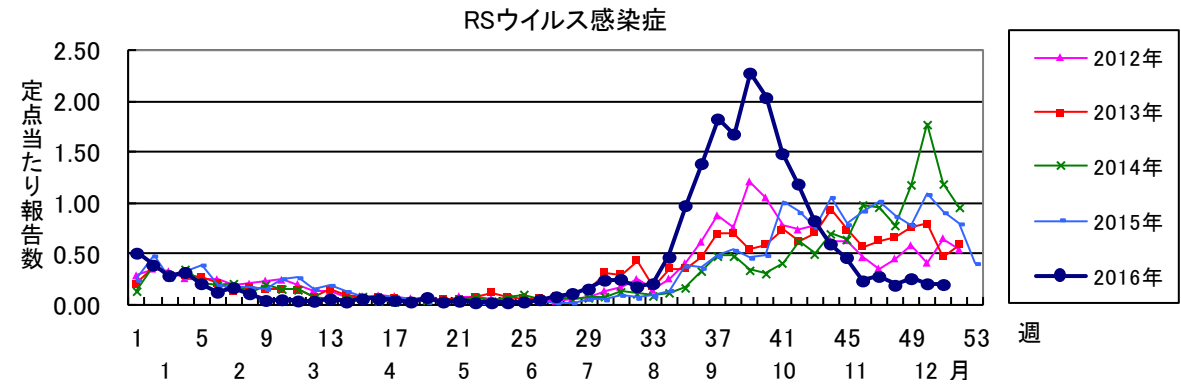
性別	2011年		2012年		2013年		2014年		2015年		2016年		合計		
	届出数	%	届出数	%	届出数	%	届出数	%	届出数	%	届出数	%	届出数	%	
男性	19	61.3	15	60.0	6	50.0	12	57.1	15	55.6	17	53.1	84	56.8	
女性	12	38.7	10	40.0	6	50.0	9	42.9	12	44.4	15	46.9	64	43.2	
年齢群	10代	0	0.0	0	0.0	0	0.0	0	0.0	0	0.0	2	6.3	2	1.4
	20代	3	9.7	1	4.0	1	8.3	0	0.0	1	3.7	0	0.0	6	4.1
	30代	1	3.2	2	8.0	1	8.3	1	4.8	2	7.4	2	6.3	9	6.1
	40代	1	3.2	1	4.0	1	8.3	1	4.8	1	3.7	3	9.4	8	5.4
	50代	4	12.9	5	20.0	2	16.7	5	23.8	2	7.4	5	15.6	23	15.5
	60代	8	25.8	7	28.0	4	33.3	6	28.6	12	44.4	9	28.1	46	31.1
	70代	8	25.8	7	28.0	2	16.7	5	23.8	6	22.2	7	21.9	35	23.6
80代	5	16.1	2	8.0	1	8.3	3	14.3	2	7.4	2	6.3	15	10.1	
90代	1	3.2	0	0.0	0	0.0	0	0.0	1	3.7	2	6.3	4	2.7	
合計	31	100.0	25	100.0	12	100.0	21	100.0	27	100.0	32	100.0	148	100.0	

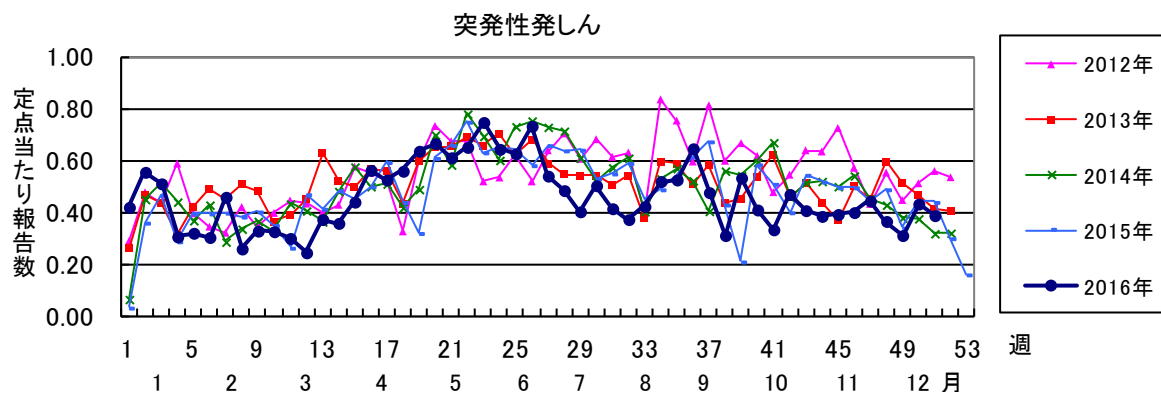
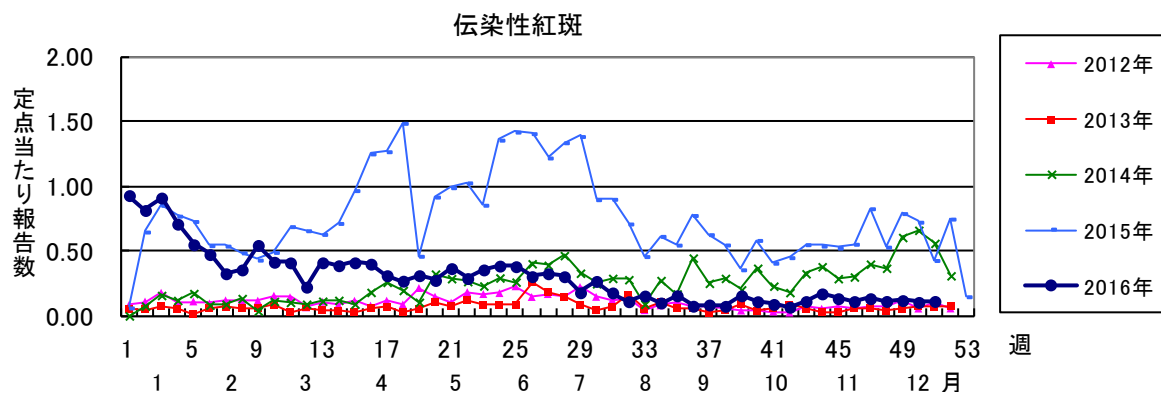
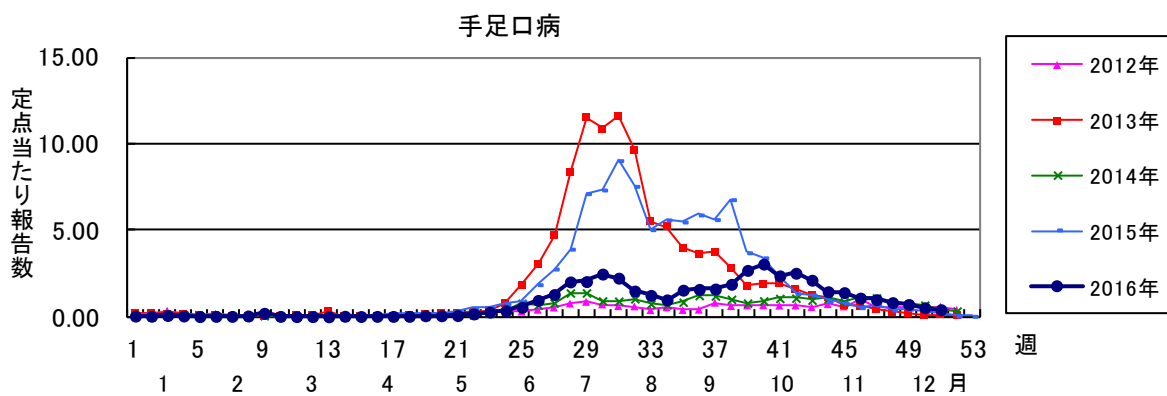
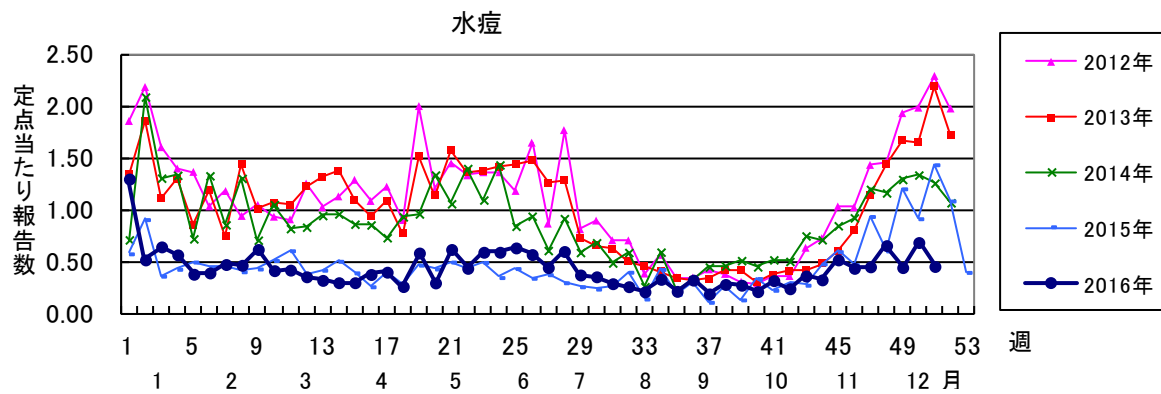
表2 2011年～2016年51週千葉県のつつが虫病年別・保健所別届出数

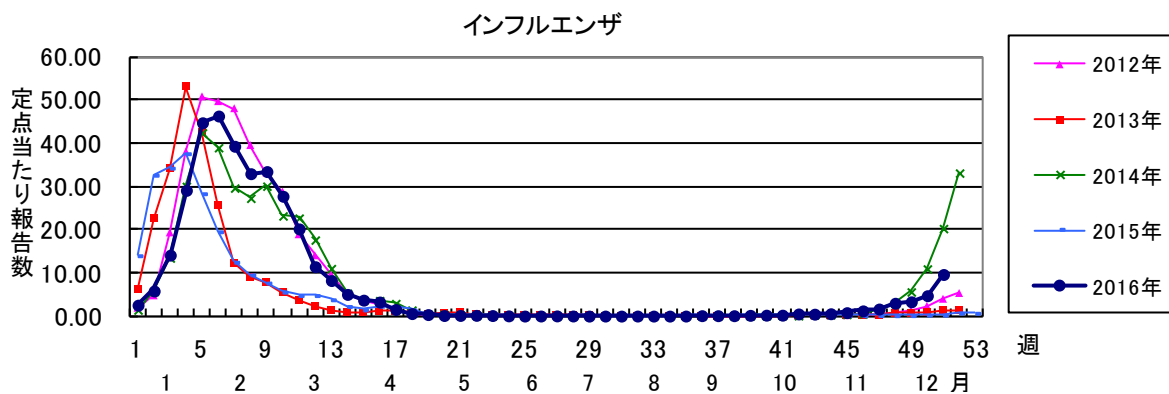
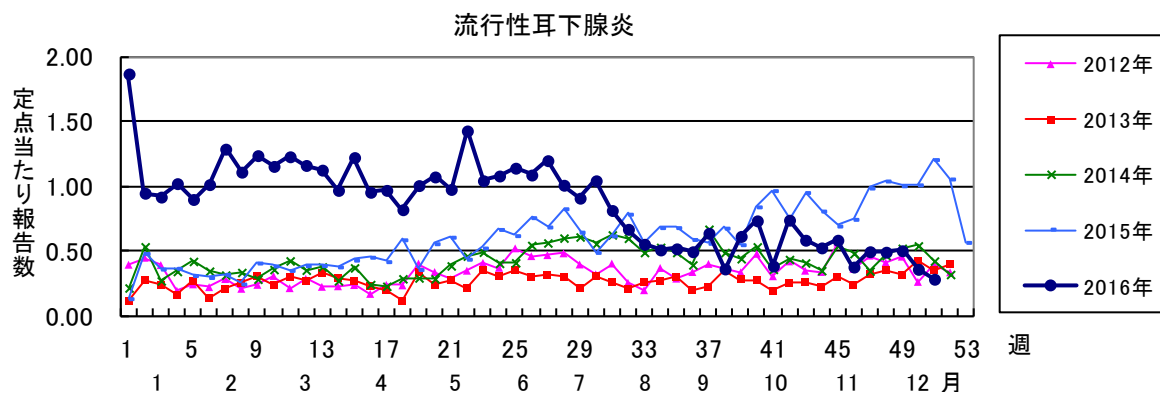
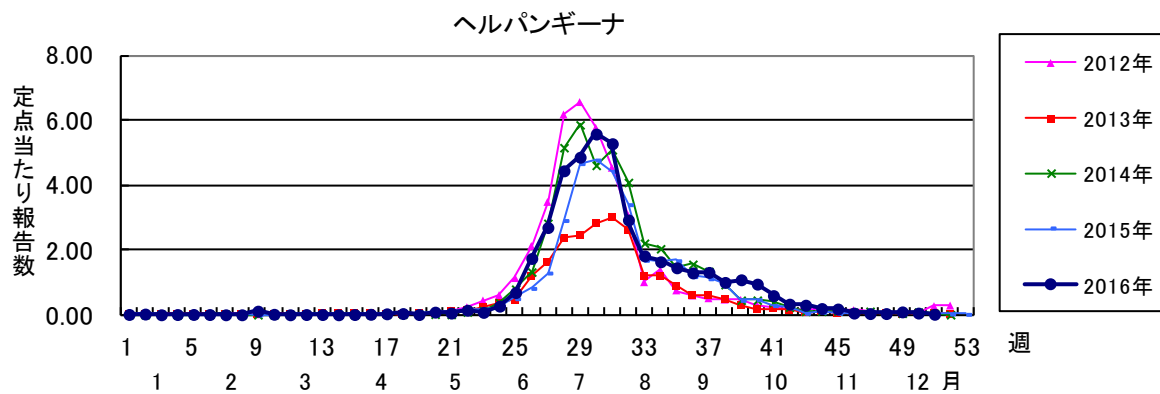
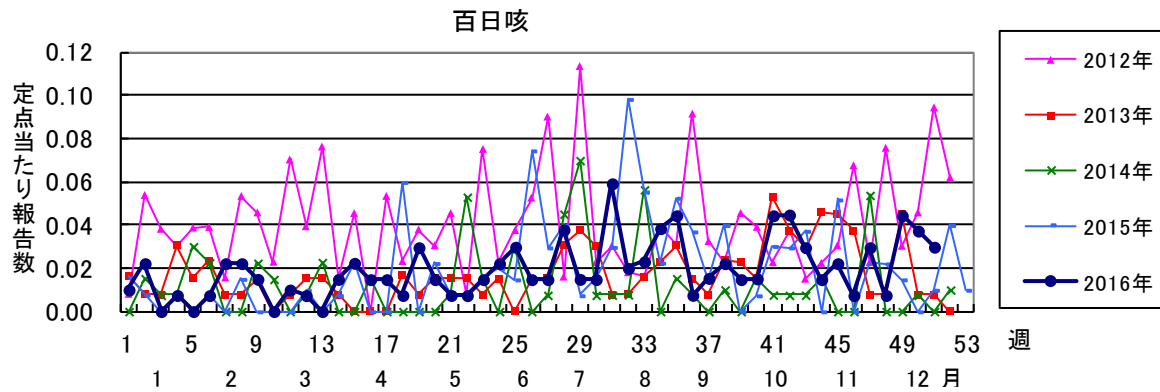
	安房	夷隅	海匝	君津	市原	印旛	千葉市	香取	山武	長生	松戸	船橋市	合計
2011年	13	11	3	3	0	1	0	0	0	0	0	0	31
2012年	12	7	1	2	0	0	1	1	0	1	0	0	25
2013年	8	1	0	0	0	2	0	0	0	0	0	1	12
2014年	10	5	1	0	1	0	1	1	1	0	1	0	21
2015年	13	7	1	3	1	0	1	1	0	0	0	0	27
2016年	16	9	3	0	2	1	0	0	1	0	0	0	32
合計	72	40	9	8	4	4	3	3	2	1	1	1	148

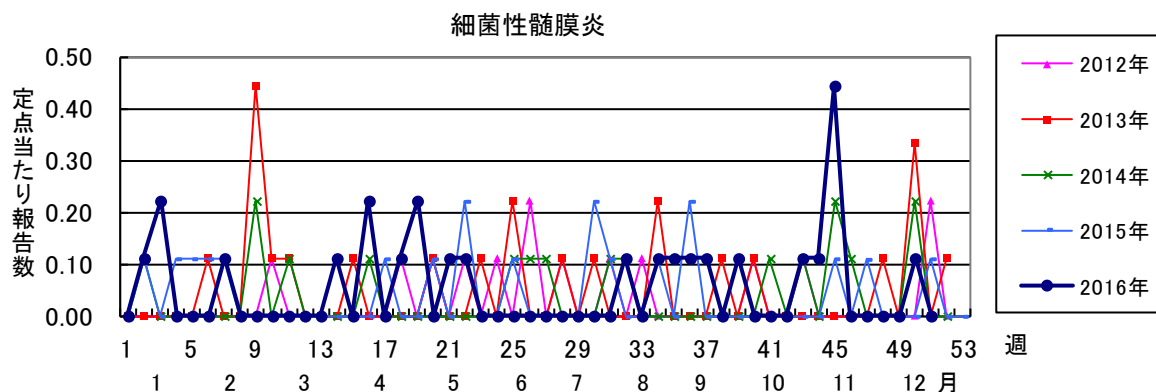
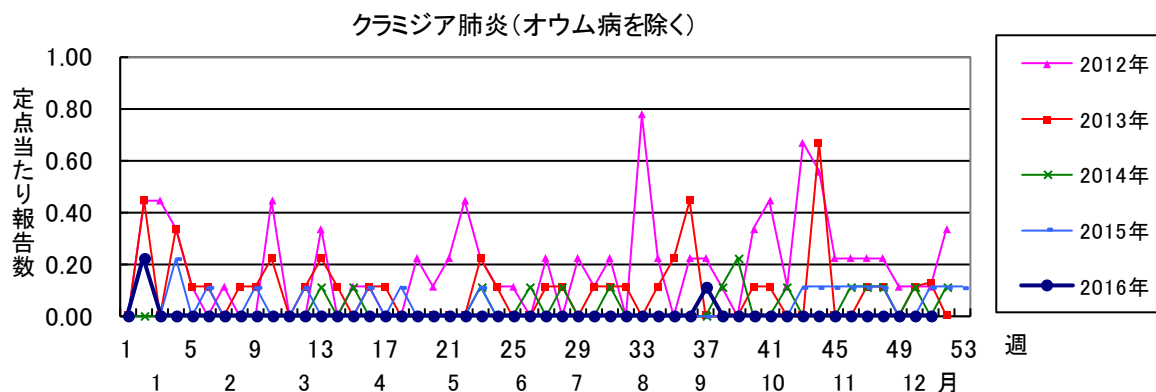
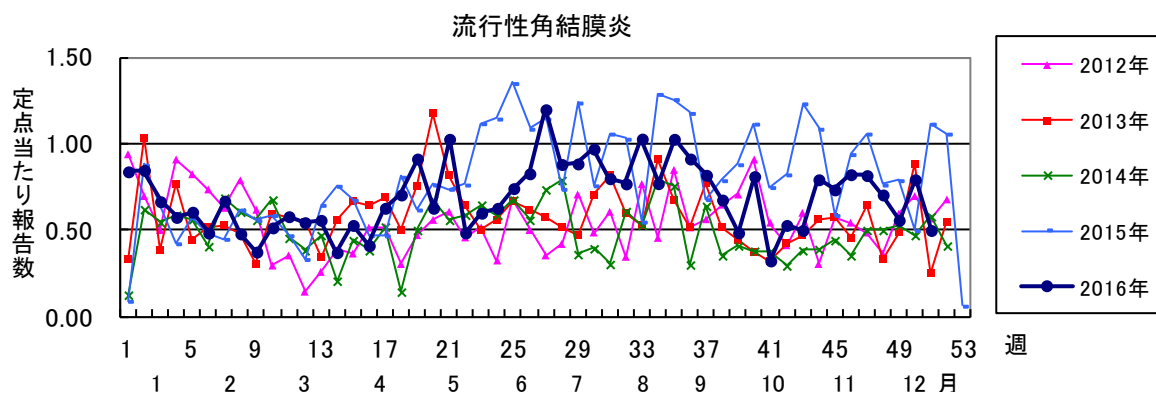
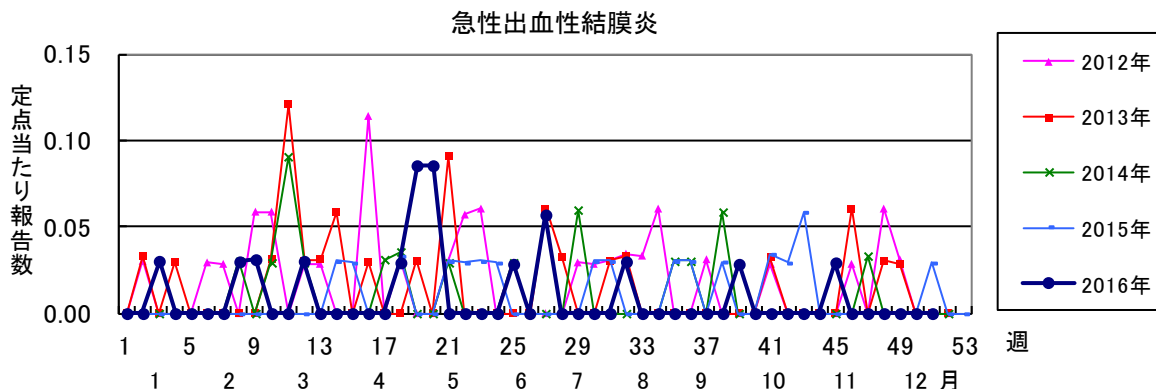
第51週全数報告疾患集計表

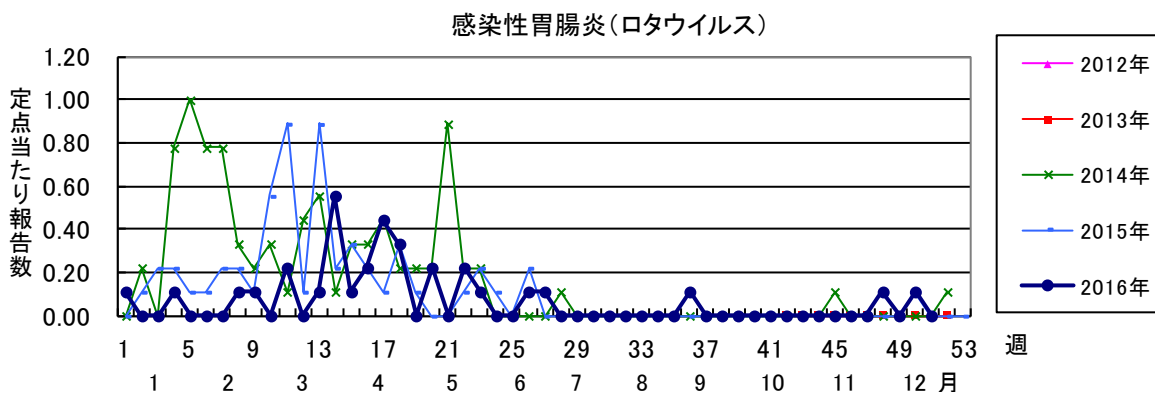
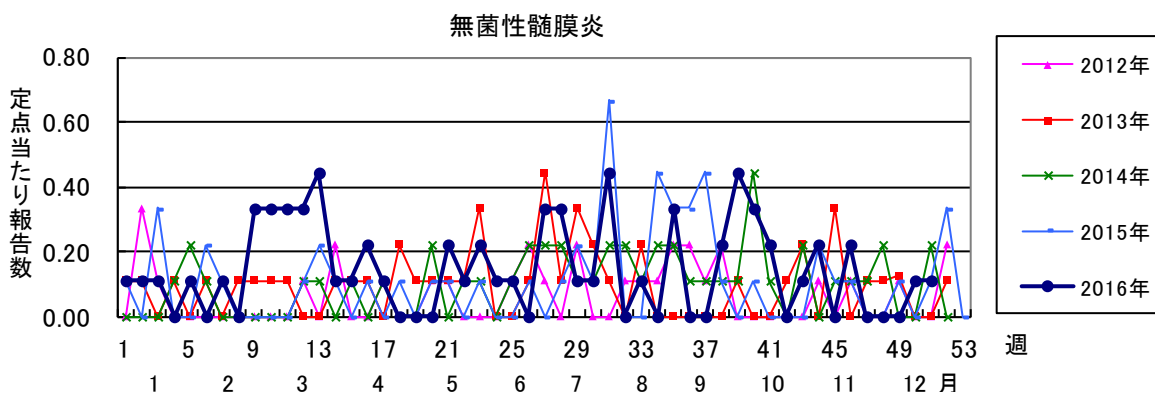
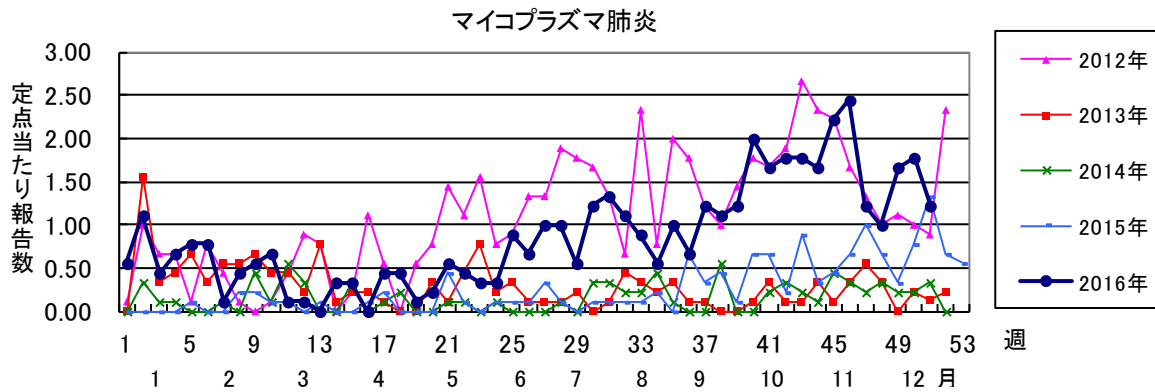
一類感染症	今週	累計(年)	四類感染症(その2)	今週	累計(年)
エボラ出血熱	0	0	日本紅斑熱	0	10
クリミア・コンゴ出血熱	0	0	日本脳炎	0	0
痘そう	0	0	ハンタウイルス肺症候群	0	0
南米出血熱	0	0	Bウイルス病	0	0
ペスト	0	0	鼻疽	0	0
マールブルグ病	0	0	ブルセラ症	0	0
ラッサ熱	0	0	ベネズエラウマ脳炎	0	0
			ヘンドラウイルス感染症	0	0
			発しんチフス	0	0
			ボツリヌス症	0	0
			マラリア	0	4
			野兔病	0	0
			ライム病	0	0
			リッサウイルス感染症	0	0
			リフトバレー熱	0	0
			類鼻疽	0	0
			レジオネラ症	0	70
			レプトスピラ症	0	3
			ロッキー山紅斑熱	0	0
二類感染症	今週	累計(年)	五類感染症(全数)	今週	累計(年)
急性灰白髄炎	0	0	アメーバ赤痢	1	53
結核	27	1375	ウイルス性肝炎(E型肝炎及びA型肝炎を除く)	0	9
ジフテリア	0	0	カルバペネム耐性腸内細菌科細菌感染症	0	68
重症急性呼吸器症候群(SARS)	0	0	急性脳炎(ウエストナイル脳炎、西部ウマ脳炎、ダニ媒介脳炎、東部ウマ脳炎、日本脳炎、ベネズエラウマ脳炎及びリフトバレー熱を除く)	0	62
中東呼吸器症候群(MERS)	0	0	クリプトスポリジウム症	0	1
鳥インフルエンザ(H5N1)	0	0	クロイツフェルト・ヤコブ病	0	8
鳥インフルエンザ(H7N9)	0	0	劇症型溶血性レンサ球菌感染症	0	21
			後天性免疫不全症候群	0	49
			ジアルジア症	0	2
			侵襲性インフルエンザ菌感染症	0	14
			侵襲性髄膜炎菌感染症	0	1
			侵襲性肺炎球菌感染症	0	145
			水痘(入院例)	0	3
			先天性風しん症候群	0	0
			梅毒	2	132
			播種性クリプトコックス症	0	7
			破傷風	0	8
			バンコマイシン耐性黄色ブドウ球菌感染症	0	0
			バンコマイシン耐性腸球菌感染症	0	0
			風しん	0	13
			麻しん	1	25
			薬剤耐性アシネトバクター感染症	0	3
三類感染症	今週	累計(年)	新型インフルエンザ等感染症	今週	累計(年)
コレラ	0	1	新型インフルエンザ	0	0
細菌性赤痢	0	5	再興型インフルエンザ	0	0
腸管出血性大腸菌感染症	0	172			
腸チフス	0	1			
パラチフス	0	0			
四類感染症(その1)	今週	累計(年)			
E型肝炎	0	23			
ウエストナイル熱(ウエストナイル脳炎を含む)	0	0			
A型肝炎	0	14			
エキノコックス症	0	0			
黄熱	0	0			
オウム病	0	0			
オムスク出血熱	0	0			
回帰熱	0	0			
キャサナル森林病	0	0			
Q熱	0	0			
狂犬病	0	0			
コクシジオイデス症	0	0			
サル痘	0	0			
ジカウイルス感染症	0	1			
重症熱性血小板減少症候群(SFTS)	0	0			
腎症候性出血熱	0	0			
西部ウマ脳炎	0	0			
ダニ媒介脳炎	0	0			
炭疽	0	0			
チクングニア熱	0	0			
つつが虫病	4	32			
デング熱	0	33			
東部ウマ脳炎	0	0			
鳥インフルエンザ(H5N1及びH7N9を除く)	0	0			
ニパウイルス感染症	0	0			











2016年 第51週 保健所別、年齢群別報告数(男女合計) No.1

		野	柏	松	市	船	習	千	印	香	海	山	長	夷	安	君	市	合	
		田	市	戸	川	橋	志	葉	旛	取	匝	武	生	隅	房	津	原	計	
小児科定点数		4	9	16	11	11	10	18	16	3	4	6	4	3	4	8	7	134	
RSウイルス感染症	～5ヶ月							2					1					3	
	～11ヶ月								1									7	
	1歳		1	3	1	1				1							1	14	
	2歳		2	1		2		4	1	2				1				2	
	3歳	1						1	1									1	
	4歳																		
	5歳																		
	6歳																		
	7歳																		
	8歳																		
	9歳																		
10～14歳																			
15～19歳																			
20歳以上																			
合計		1	3	4	1	3	5	4	3				2			1		27	
咽頭結膜熱	～5ヶ月																		
	～11ヶ月					1							1					2	
	1歳			2	1	1	2		1				1					8	
	2歳		2	1			1		1				2					7	
	3歳					1	1											2	
	4歳		1	1			1		1			1						5	
	5歳	1	1	1			1											4	
	6歳					1	2												3
	7歳						1		1										2
	8歳				1														1
	9歳																		
10～14歳					4	3												7	
15～19歳																			
20歳以上	1																	1	
合計		2	4	5	3	7	12		4			1	4					42	
A群溶血性レンサ球菌咽頭炎	～5ヶ月																		
	～11ヶ月					1													1
	1歳		3	2		1		3				2	1	3		2			17
	2歳	1		2		1		2	1			1	1		1	2			12
	3歳		1	2	2	6	3	5	4		1	4	2	1	1	5			37
	4歳		3	5	2	5	4	7	6	1	1	3			1	4	1		43
	5歳		1	6		8	3	6	6	2		2	2	2	1	4			43
	6歳	1	1	7	5	15	9	5	8	1	2	3	3	4		2			66
	7歳		6	3	3	8	2	5	6	1	2	2	2	1	1	1			41
	8歳		1	4	1	8		6	3	1	2	5	1	3	4	4			43
	9歳		4	3	4	5	2	2	5			5	4	1		2			37
10～14歳	1	5	6	1	7	3	2	13	2	1	3	4	3	4	3			58	
15～19歳	1	1	1			1	1					3				1		9	
20歳以上		5	5	3		1	2	6	1		4	9			6			42	
合計		4	31	46	21	65	28	46	58	9	9	34	30	18	13	35	2	449	
感染性胃腸炎	～5ヶ月			2		2		3	3										10
	～11ヶ月			2	14		6	6	12	9		2	2	1		1	2	2	59
	1歳		3	5	36	15	14	14	41	31	1	11	13	6		2	5	13	210
	2歳		2	11	28	8	13	11	21	14	3	15	23	2		1	5	16	173
	3歳		2	12	45	11	27	13	36	36	2	10	11	1		3	8	12	229
	4歳		5	12	24	9	15	13	39	35	3	17	13			4	12	14	215
	5歳		4	18	44	12	14	14	31	34	2	23	13	1		6	4	13	233
	6歳		5	12	41	9	24	10	27	45		12	19	1		2	7	8	222
	7歳		1	9	42	10	23	10	23	22	3	18	19	1		2	8	5	196
	8歳		5	10	24	9	16	18	17	29	5	18	10			3	4	12	180
	9歳		2	9	21	5	18	13	14	20	2	16	16	2		1	4	6	149
10～14歳		3	27	21	9	34	10	32	51	8	28	29	5		3	9	20	289	
15～19歳		1	7	3	8	7	3	8	7	5	4	7	2			3	1	66	
20歳以上		12	46	15	7	14	15	19	59	13	10	81	6		2	28	41	368	
合計		45	182	358	114	225	150	323	395	47	184	256	28		30	99	163	2599	

2016年 第51週 保健所別、年齢群別報告数(男女合計) No.2

		野田	柏市	松戸	市川	船橋市	習志野	千葉市	印旛	香取	海匝	山武	長生	夷隅	安房	君津	市原	合計	
小児科定点数		4	9	16	11	11	10	18	16	3	4	6	4	3	4	8	7	134	
水痘	～5ヶ月 ～11ヶ月																1	1	
	1歳						1		1	1						1		2	
	2歳							1										1	
	3歳				1	1				1							1	4	
	4歳			1	1	1	2		1		1							7	
	5歳			2		2	1		2	1								8	
	6歳		1	1			1	1	4								1	9	
	7歳		4	3					4										11
	8歳				1				1	2									4
	9歳			1				2	2	2									7
	10～14歳				1		1	2	1										5
	15～19歳																		
	20歳以上																		
合計		5	8	4	4	4	8	7	17	3	1				1	3		61	
手足口病	～5ヶ月 ～11ヶ月				1		2	2										5	
	1歳				1	2	4	3	5			1				1		17	
	2歳					1			3		2							6	
	3歳			1		1		2	1		1	2						8	
	4歳			1		1	3		1									6	
	5歳				1		2		3		1							7	
	6歳								3									3	
	7歳																		
	8歳										1								1
	9歳																		
	10～14歳								1									1	
	15～19歳																		
	20歳以上				1														1
合計			2	4	5	11	7	17		5	3				1			55	
伝染性紅斑	～5ヶ月 ～11ヶ月																		
	1歳			1		1												2	
	2歳							1										1	
	3歳																1	4	
	4歳		2	1														1	
	5歳					1												1	
	6歳																		
	7歳					2												2	
	8歳					2			1									3	
	9歳																		
	10～14歳								1							1		2	
	15～19歳																		
	20歳以上																		
合計		2	2		6		1	2							1	1		15	
突発性発しん	～5ヶ月 ～11ヶ月				4	5		4	1		1							15	
	1歳		3	4	2	6		5	3			1				4	2	30	
	2歳			1			2	2										5	
	3歳			1													1	2	
	4歳																		
	5歳																		
	6歳																		
	7歳																		
	8歳																		
	9歳																		
	10～14歳																		
	15～19歳																		
	20歳以上																		
合計		3	6	6	11	2	11	4		1	1				4	3		52	

2016年 第51週		保健所別、年齢群別報告数(男女合計)														No.3		
		野田	柏市	松戸	市川	船橋市	習志野	千葉市	印旛	香取	海匝	山武	長生	夷隅	安房	君津	市原	合計
小児科定点数		4	9	16	11	11	10	18	16	3	4	6	4	3	4	8	7	134
百日咳	～5ヶ月 ～11ヶ月																	
	1歳																	
	2歳								1									1
	3歳																	
	4歳																	
	5歳																	
	6歳																	
	7歳																	
	8歳																	
	9歳																	
10～14歳																		
15～19歳																		
20歳以上										1			1			1	3	
合計									1	1			1			1	4	
ヘルパンギーナ	～5ヶ月 ～11ヶ月																	
	1歳																	
	2歳								1									1
	3歳						1											1
	4歳																	
	5歳																	
	6歳																	
	7歳																	
	8歳																	
	9歳																	
10～14歳																		
15～19歳																		
20歳以上																		
合計							1		1								2	
流行性耳下腺炎	～5ヶ月 ～11ヶ月																	
	1歳				1													1
	2歳			1		1									1			3
	3歳			1	1		1											3
	4歳			1			1	3	2								1	8
	5歳				1	1		1		1					1	1		6
	6歳				1	1	1	2										5
	7歳									1								1
	8歳						2		1									3
	9歳						2	2										4
10～14歳			1				1	1						1			4	
15～19歳																		
20歳以上																		
合計			4	4	3	7	9	5	1					3	2		38	

2016年 第51週

保健所別、年齢群別報告数(男女合計)

No.4

		野田	柏市	松戸	市川	船橋市	習志野	千葉市	印旛	香取	海浜	山武	長生	夷隅	安房	君津	市原	合計	
インフル定点数		7	14	25	18	17	16	28	24	6	7	9	7	5	7	13	11	214	
インフル エンザ	～5ヶ月 ～11ヶ月 1歳			1			1		1									3	
	2歳			3	2	2		1									2	10	
	3歳		1	9	3	4	7	3	7		1	1	1	2			2	1	42
	4歳	1	3	8	7	6	6	5	11	1		1	3		1	7	1	61	
	5歳	1	1	14	8	7	10	9	13	2	1	3	2	1			2		74
	6歳	1	5	13	6	9	9	9	7	1			3		1	5	1	70	
	7歳	1	7	14	9	5	11	15	7	1		5					7		82
	8歳		19	13	4	9	9	19	8	1		1					5	1	89
	9歳		4	12	6	7	24	5	4	1	1	1		1			11		77
	10～14歳	7	29	89	32	26	52	42	43	14	7	14	8	15	29	58	15	480	
	15～19歳	9	11	54	11	12	15	14	15	5	3	5	4	8	5	13	8	192	
	20～29歳	1	12	32	16	16	8	11	11	2		6	2	11	1	16	21	166	
	30～39歳	2	8	20	10	17	8	8	12	7	5	3	2	4	3	30	14	153	
	40～49歳	2	20	30	16	9	17	22	17	4	2	5	5	9	4	26	13	201	
	50～59歳	3	7	20	8	10	10	8	13	3	1	5	2	5	5	13	8	121	
60～69歳	1	7	11	7	4	3	6	13	2	4		3	5	1	9	1	77		
70～79歳	2	4	12	5	1	1	4	8			1	1	2		5	2	48		
80歳以上			10		2	3	3	6	1	1		3	1				30		
合計		31	141	386	155	156	202	193	211	46	28	53	41	64	51	220	87	2065	
眼科定点数		1	2	5	2	3	3	5	4	1	1	1	1		1	2	2	34	
急性 出血性 結膜炎	～5ヶ月 ～11ヶ月 1歳																		
	2歳																		
	3歳																		
	4歳																		
	5歳																		
	6歳																		
	7歳																		
	8歳																		
	9歳																		
	10～14歳																		
	15～19歳																		
	20～29歳																		
	30～39歳																		
	40～49歳																		
	50～59歳																		
60～69歳																			
70歳以上																			
合計																			
流行性 角結膜炎	～5ヶ月 ～11ヶ月 1歳																		
	2歳							1										1	
	3歳			1														1	
	4歳						1											1	
	5歳																		
	6歳																		
	7歳																		
	8歳																		
	9歳																		
	10～14歳			1															1
	15～19歳																		
	20～29歳			1															1
	30～39歳							1	2						1				4
	40～49歳		1					1	1										3
	50～59歳																		
60～69歳			1				2									1		4	
70歳以上							1											1	
合計		1	4				6	4							1	1		17	

※ 千葉県の感染症情報は、千葉県感染症情報センターのホームページを御覧ください。

URL. <http://www.pref.chiba.lg.jp/eiken/c-idsc/index.html>

※ 全国の感染症情報(IDWR)は、国立感染症研究所感染症疫学センターのホームページを御覧ください。

URL. <http://www.nih.go.jp/niid/ja/from-idsc.html>

千葉県結核・感染症週報 2016年 第51週

発行 千葉県衛生研究所
千葉県健康福祉部
千葉県医師会
事務局 千葉県衛生研究所感染疫学研究室内
千葉県感染症情報センター
〒260-8715 千葉市中央区仁戸名町 666-2
TEL. 043(266)6723 FAX. 043(265)5544

本週報は、感染症の予防及び感染症の患者に対する医療に関する法律に基づくものであり、千葉県内の医療従事者、定点医療機関、県及び千葉市保健所の皆様の御協力を得て、千葉県衛生研究所感染疫学研究室内の千葉県感染症情報センターにおいて編集したものです。

また、本週報は速報性を重視しておりますので、今後の調査などの結果に応じて、若干の変更が生ずることがありますが、その場合には週報上にて訂正させていただきます。

なお、週報の内容について、学術的研究、あるいは公衆衛生活動にかかわる業務以外の目的においては、無断転載を禁じます。