

Chiba Weekly Report

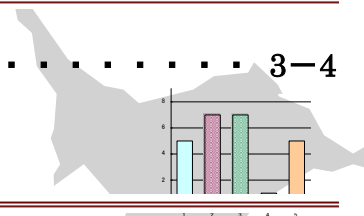
2016 — 第 50 週 — 2016/12/12～2016/12/18

千葉県結核・感染症週報

千葉県感染症天気図 2

今週の注目疾患 3-4

感染性胃腸炎、インフルエンザ



全数報告疾患集計表 5



定点報告（五類感染症）

疾病別グラフ 6-10

〈男女合計〉

RS ウイルス感染症・咽頭結膜熱・A 群溶血性レンサ球菌咽頭炎・感染性胃腸炎・
水痘・手足口病・伝染性紅斑・突発性発しん・百日咳・ヘルパンギーナ・
流行性耳下腺炎・インフルエンザ・急性出血性結膜炎・流行性角結膜炎・
クラミジア肺炎・細菌性髄膜炎・マイコプラズマ肺炎・無菌性髄膜炎・
感染性胃腸炎（ロタウイルス）

疾患別・保健所別・年齢階級別集計表 11-14

〈男女合計〉

RS ウイルス感染症・咽頭結膜熱・A 群溶血性レンサ球菌咽頭炎・感染性胃腸炎・
水痘・手足口病・伝染性紅斑・突発性発しん・百日咳・ヘルパンギーナ・
流行性耳下腺炎・インフルエンザ・急性出血性結膜炎・流行性角結膜炎

定点把握対象の五類感染症

千葉県感染症天気図 2016年 第50週

上段は定点当たり報告数

定点当たり報告数=報告数/定点医療機関数

下段は報告数

定点	疾病名	流行状況	コメント	50週	49週	48週	47週	46週
小児科	小児科定点医療機関数			134	135	134	135	135
	RSウイルス感染症			0.21 28	0.26 35	0.19 26	0.28 38	0.24 32
	咽頭結膜熱		習志野(1.5)	0.38 51	0.34 46	0.26 35	0.16 22	0.16 21
	A群溶血性レンサ球菌咽頭炎		夷隅(9.7)、柏市(8.6)、船橋市(8.6)	4.22 565	3.96 535	4.01 538	2.79 376	3.26 440
	感染性胃腸炎		山武(51.3)	24.22 3245	22.88 3089	20.24 2712	15.33 2070	16.50 2228
	水痘		印旛(1.5)、海匝(1.3)	0.69 92	0.44 60	0.66 88	0.45 61	0.44 59
	手足口病		海匝(2.3)	0.52 70	0.71 96	0.82 110	0.99 134	1.08 146
	伝染性紅斑			0.10 14	0.12 16	0.11 15	0.13 18	0.11 15
	突発性発しん			0.43 58	0.31 42	0.37 49	0.44 60	0.40 54
	百日咳		20歳以上5例	0.04 5	0.04 6	0.01 1	0.03 4	0.01 1
	ヘルパンギーナ			0.05 7	0.09 12	0.04 5	0.04 5	0.05 7
	流行性耳下腺炎		習志野(1.1)	0.37 49	0.50 68	0.49 66	0.50 67	0.38 51
インフルエンザ*	インフルエンザ定点医療機関数			214	215	214	215	214
	インフルエンザ*		君津(7.5)、夷隅(7.0)、印旛(6.3)	4.73 1013	3.32 713	2.98 638	1.64 353	1.21 260
眼科	眼科定点医療機関数			34	34	34	33	34
	急性出血性結膜炎			0.00 0	0.00 0	0.00 0	0.00 0	0.00 0
	流行性角結膜炎		習志野(3.0)	0.79 27	0.56 19	0.71 24	0.82 27	0.82 28
基幹病院	基幹定点医療機関数			9	9	9	9	9
	クラミジア肺炎(オウム病を除く)			0.00 0	0.00 0	0.00 0	0.00 0	0.00 0
	細菌性髄膜炎		80代1例	0.11 1	0.00 0	0.00 0	0.00 0	0.00 0
	マイコプラズマ肺炎		5歳未満9例、5～9歳3例、10～14歳3例、20代1例	1.78 16	1.56 14	1.00 9	1.22 11	2.44 22
	無菌性髄膜炎		80代1例	0.11 1	0.00 0	0.00 0	0.00 0	0.22 2
	感染性胃腸炎(ロタウイルス)		30代1例	0.11 1	0.00 0	0.11 1	0.00 0	0.00 0
全数	麻しん			0	0	0	0	0
	風しん			0	0	0	0	0

備考

増加 やや増加 変化なし やや減少 減少

※全数届出の項目は、診断日と報告日が異なるため、数字が変動することがあります。

【今週の注目疾患】

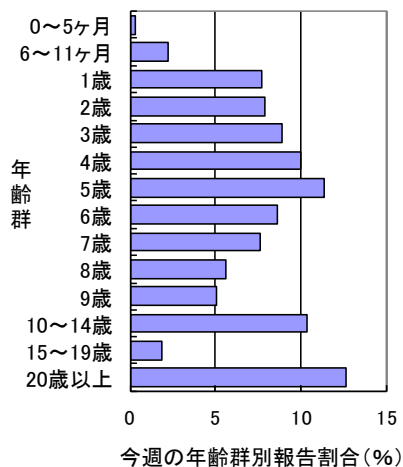
感染性胃腸炎

2016年50週の県全体の定点当たり報告数は、49週の22.88からさらに増加し24.22となった。過去4シーズンの同時期より多く、報告数が多い状態が継続しており、引き続き今後の流行状況に注意が必要である。

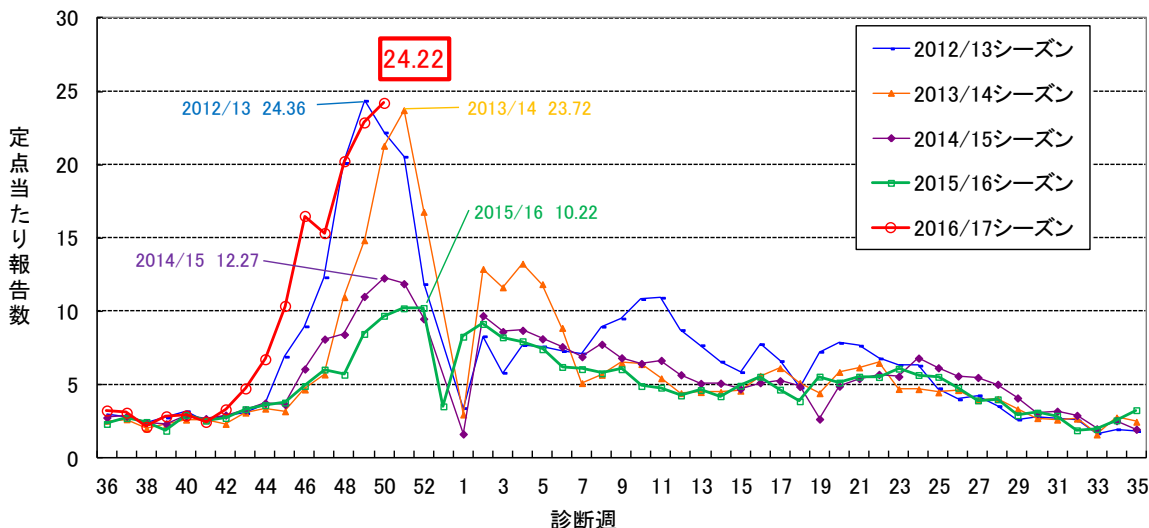
保健所別定点当たり報告数は、16保健所中7保健所管内で増加し、山武(51.33)、海匝(33.50)、松戸(30.25)、柏市(29.44)、市原(28.43)、船橋市(27.64)、印旛(27.50)が多い。

2016年50週に報告された3,245例の性別は、男性1,686例(52.0%)、女性1,559例(48.0%)であった。年齢群別では、1～7歳が2,014例で62.1%を占めていた。

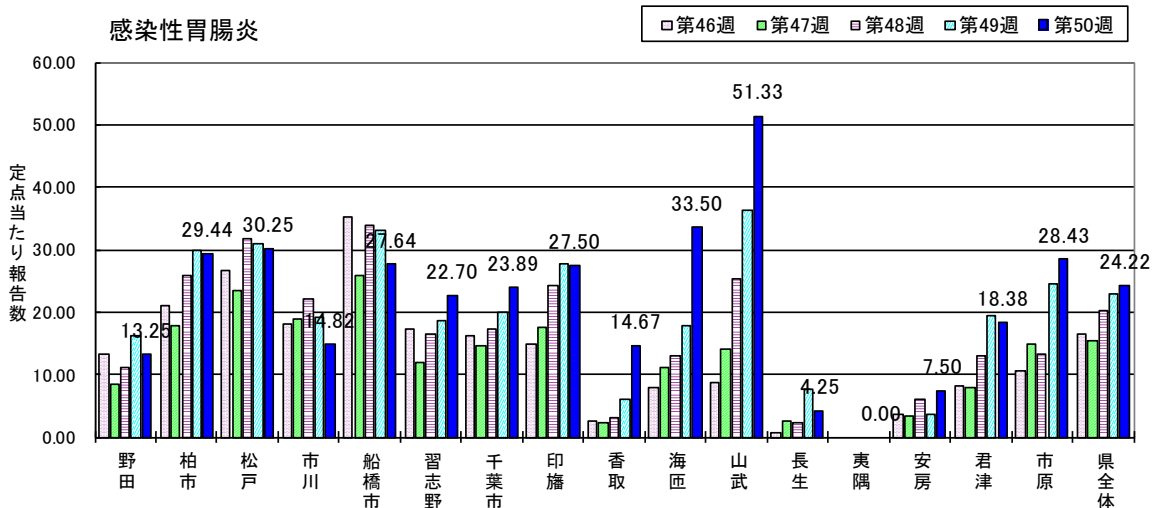
感染性胃腸炎



千葉県の流行シーズン別感染性胃腸炎定点当たり報告数



感染性胃腸炎



インフルエンザ

2016年50週の県全体の定点当たり報告数は、49週の3.32から増加し4.73となった。7週続けて増加しており、今後の流行状況に注意が必要である。

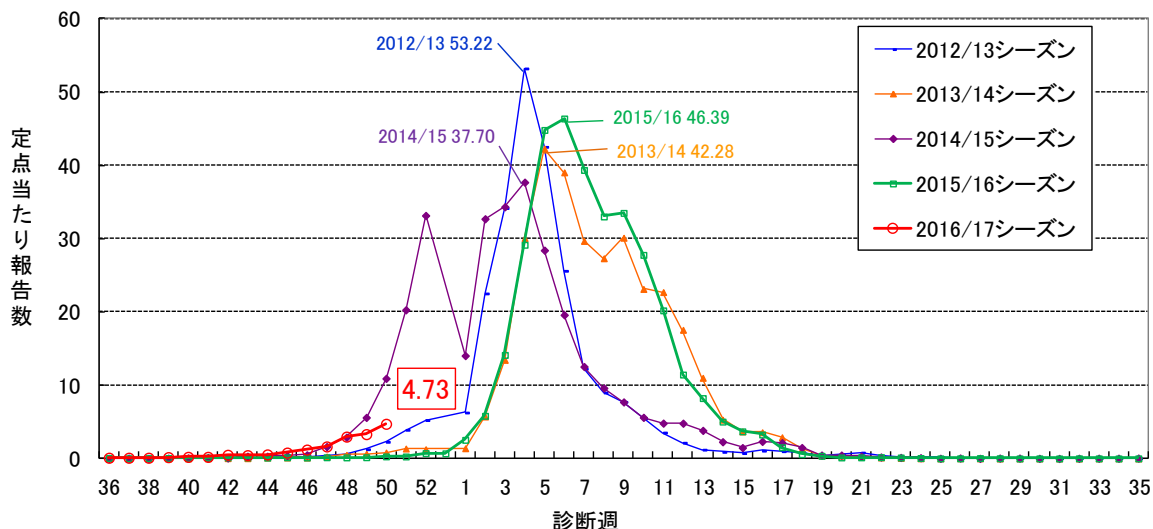
保健所別の定点当たり報告数は、16保健所中14保健所管内で増加し、君津(7.54)、夷隅(7.00)、印旛(6.33)、船橋市(5.65)、松戸(5.40)、習志野(5.25)、柏市(5.14)が多い。

2016年50週の年齢群別報告割合は、5～9歳21.3%、10～14歳20.1%、0～4歳11.3%が多く、2016/17シーズン全体では、5～9歳20.6%、10～14歳20.4%、0～4歳12.7%が多かった。

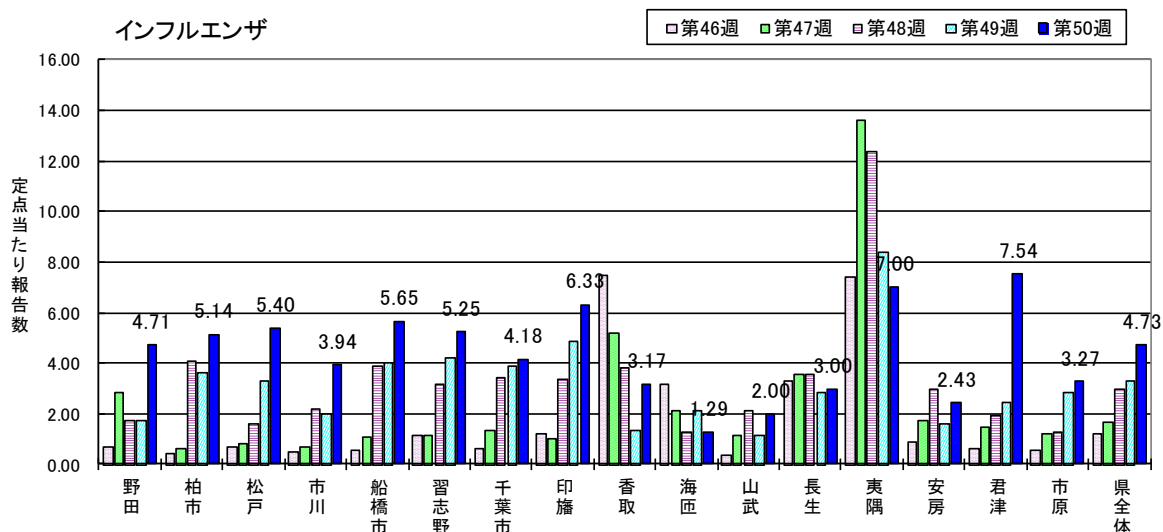
2016年50週の小児科・インフルエンザ定点医療機関の協力による迅速診断結果の報告は、975例中A型957例(98.2%)、B型13例(1.3%)、A and B型0例(0.0%)、A or B型5例(0.5%)であった。2016/17シーズン合計では、3,405例中A型3,328例(97.7%)、B型50例(1.5%)、A and B型3例(0.1%)、A or B型24例(0.7%)となった。

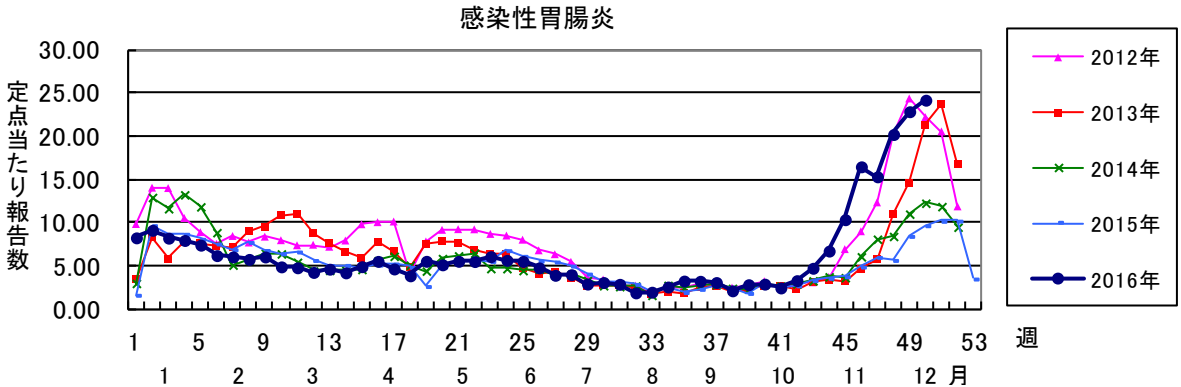
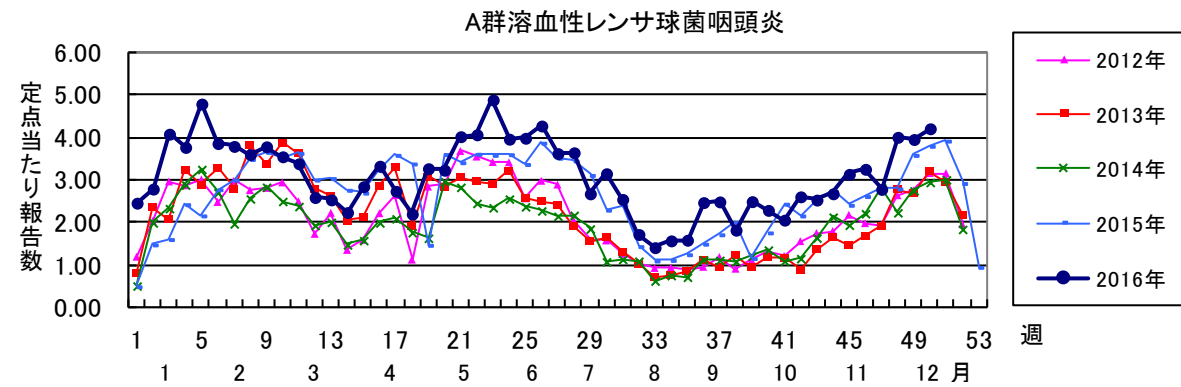
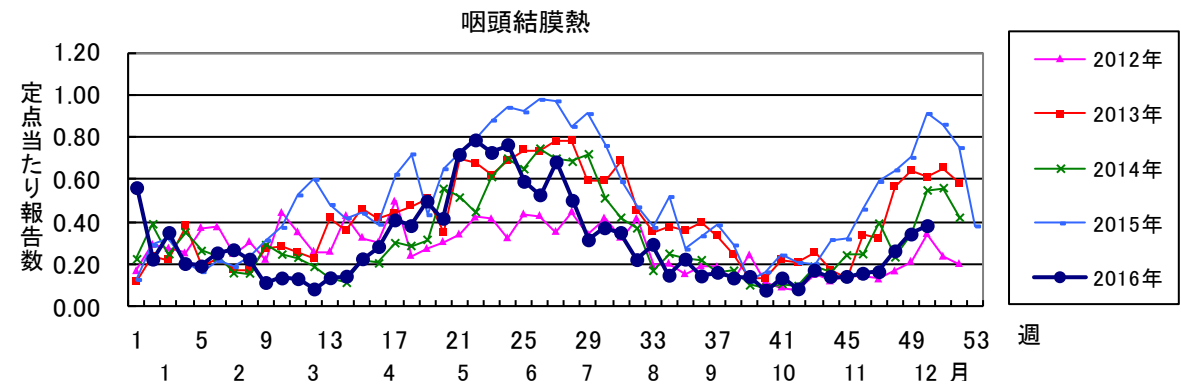
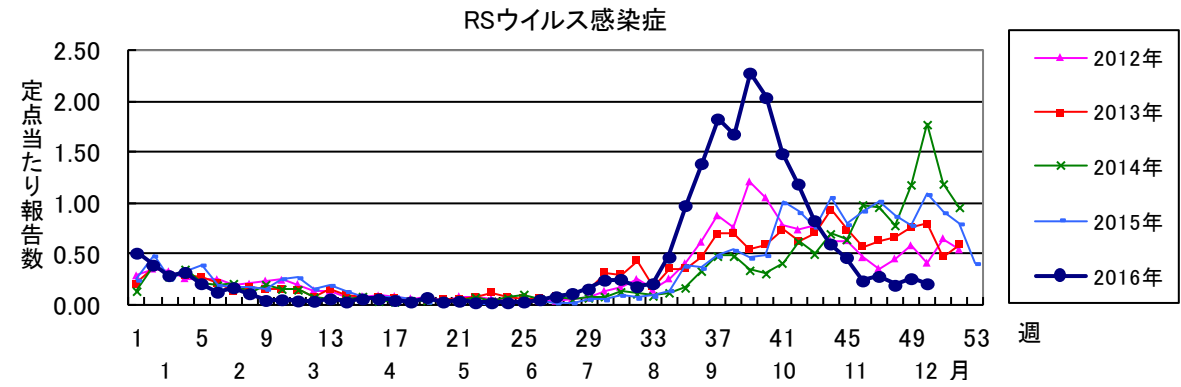
平成28年度 今冬のインフルエンザ総合対策について(厚生労働省)
 URL: <http://www.mhlw.go.jp/bunya/kenkou/influenza/index.html>

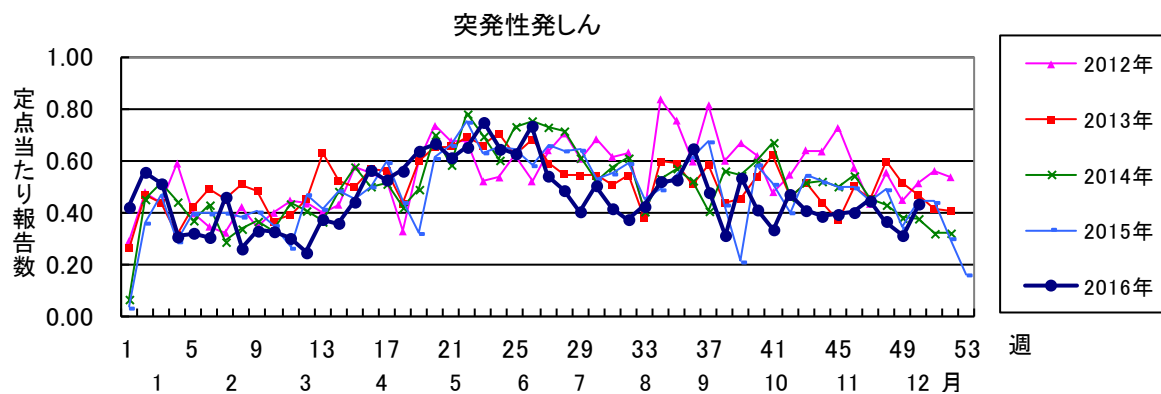
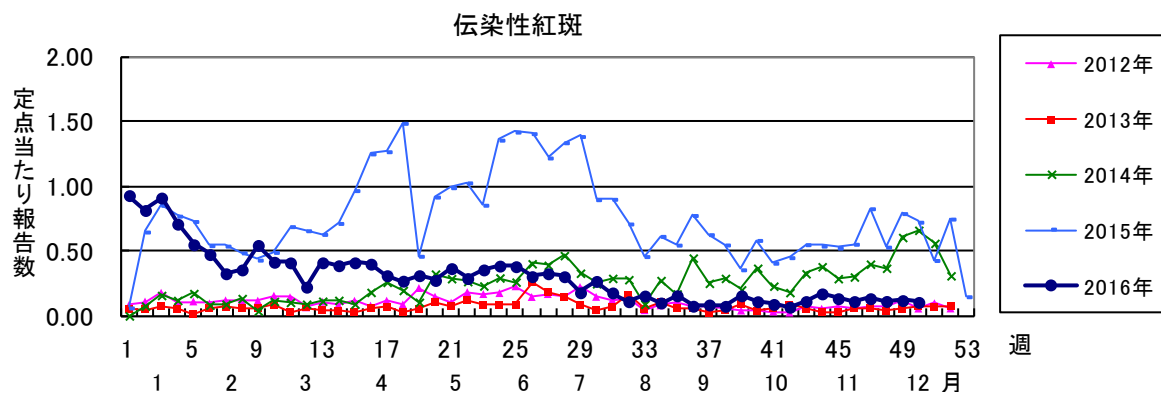
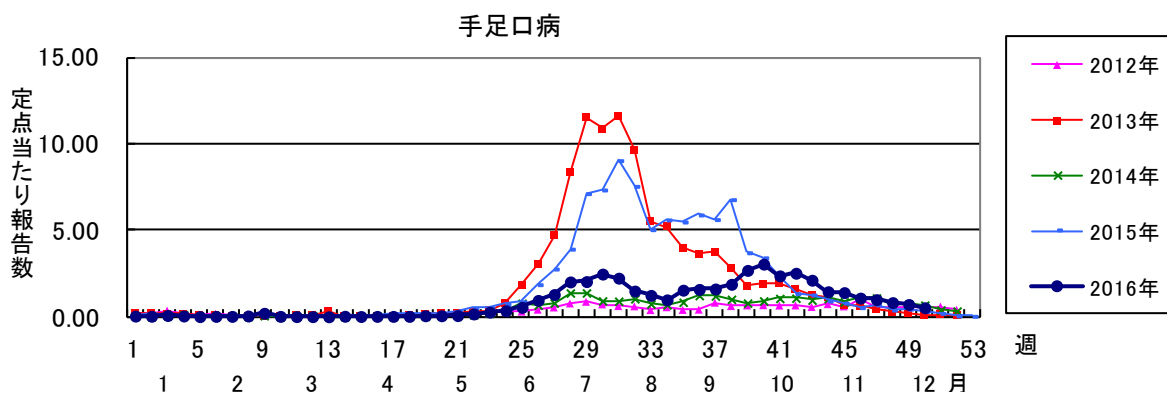
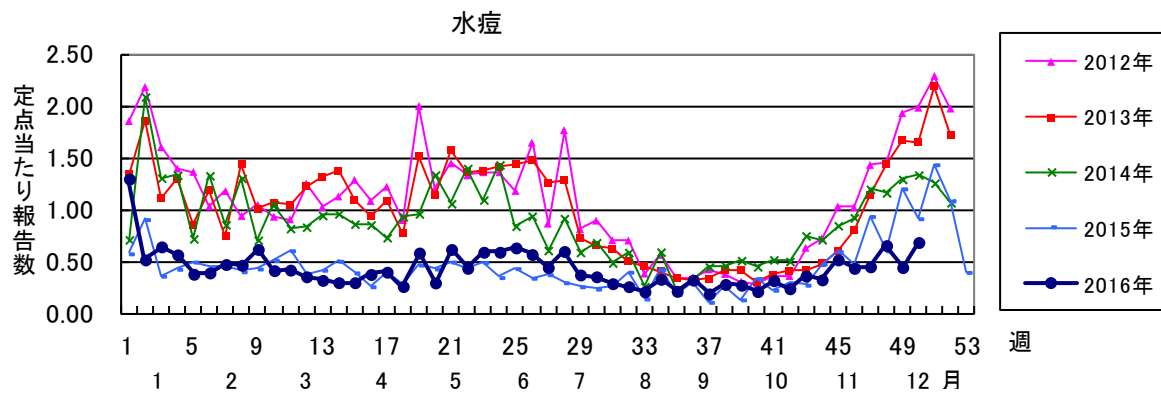
千葉県の流行シーズン別インフルエンザ定点当たり報告数

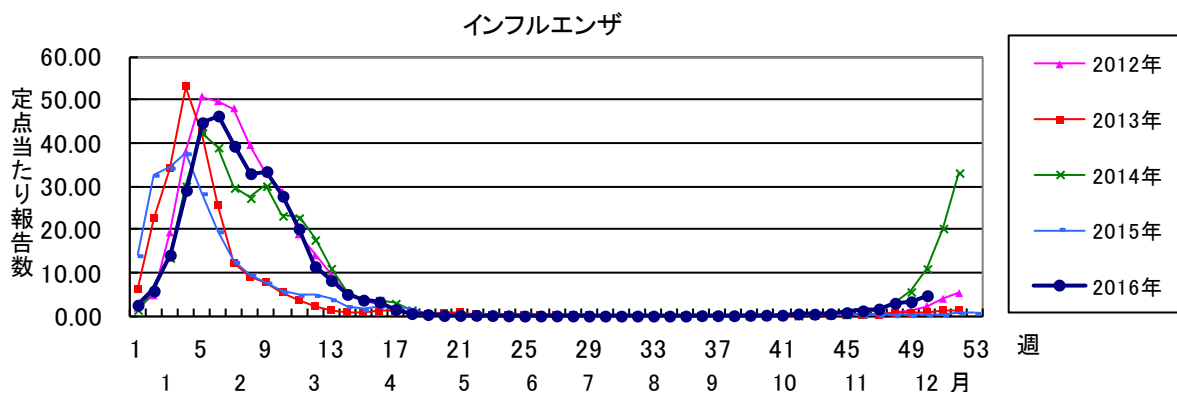
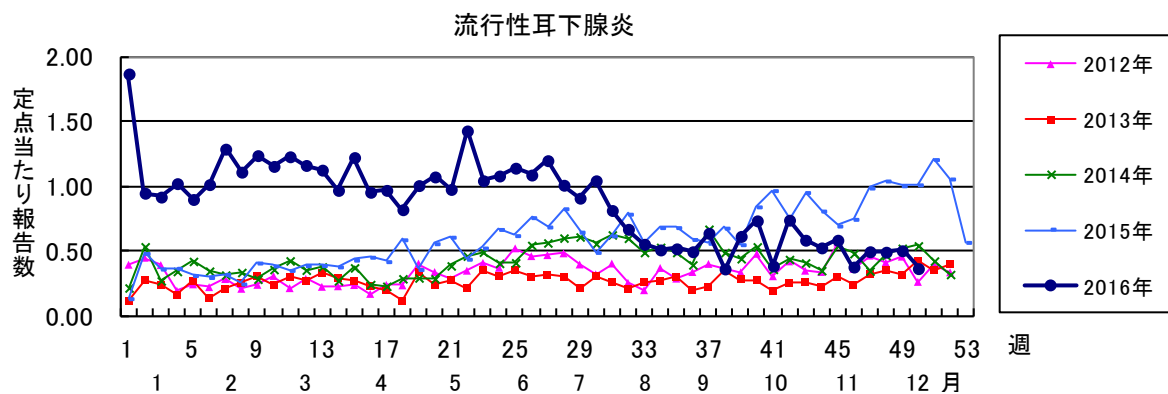
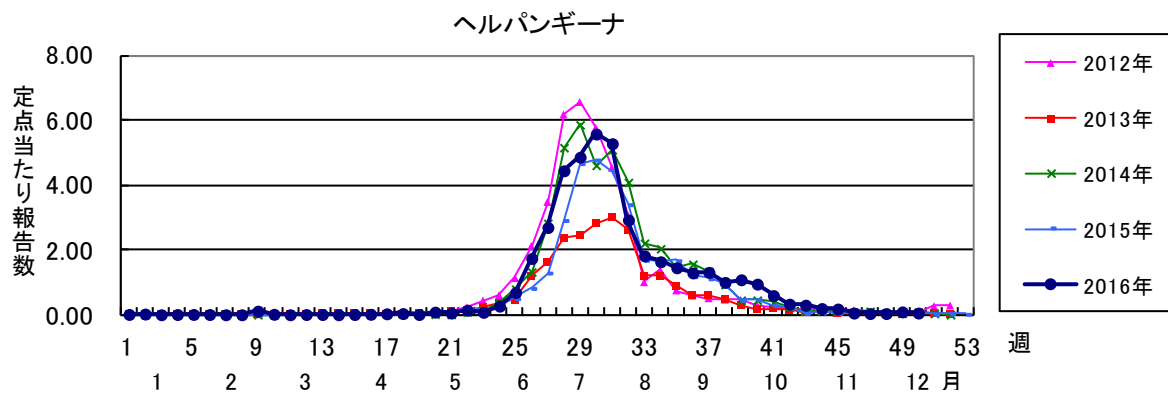
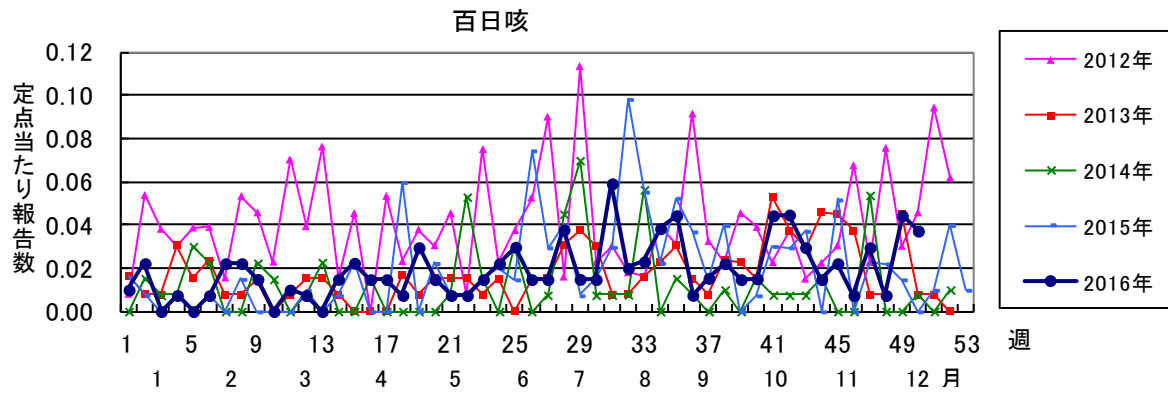


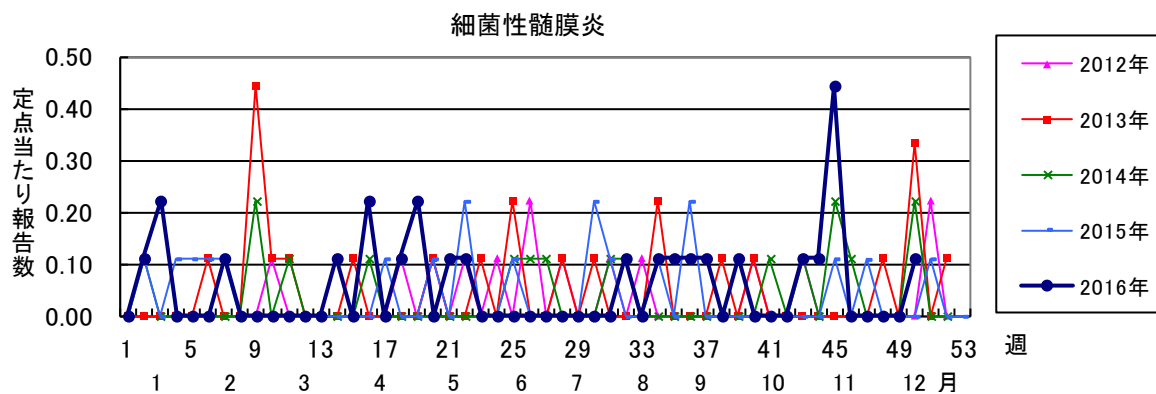
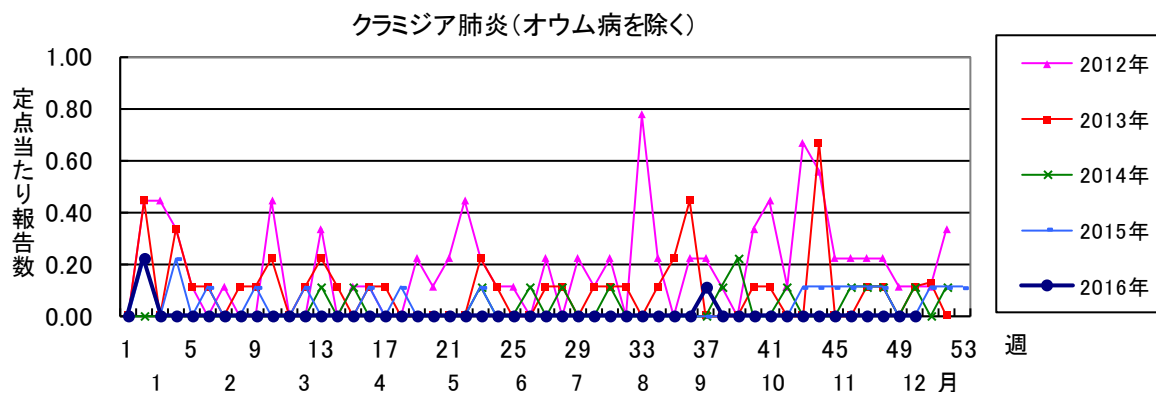
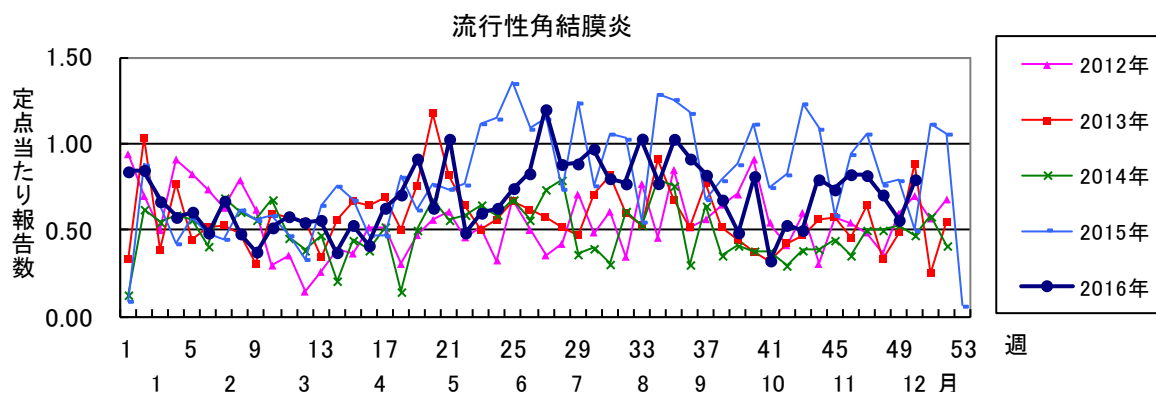
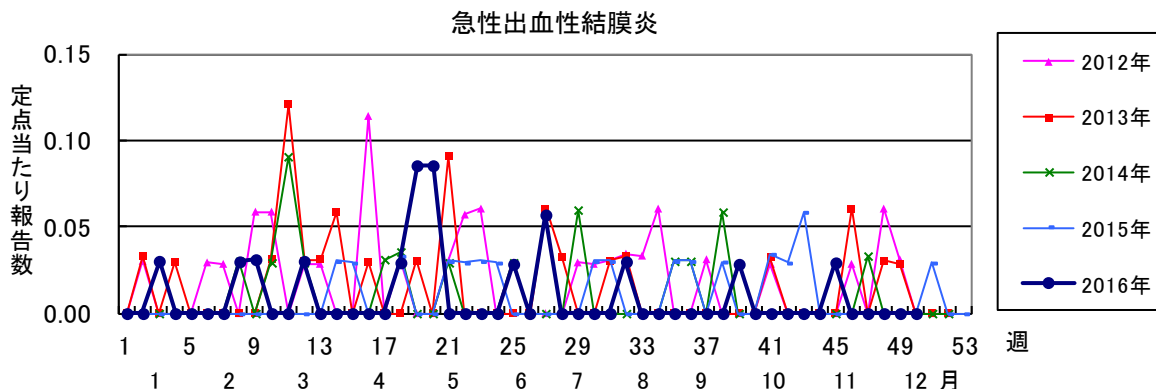
インフルエンザ

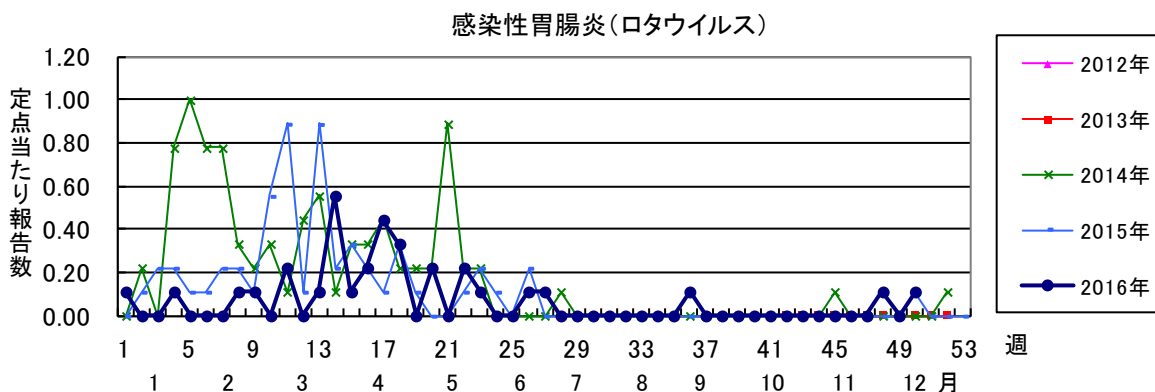
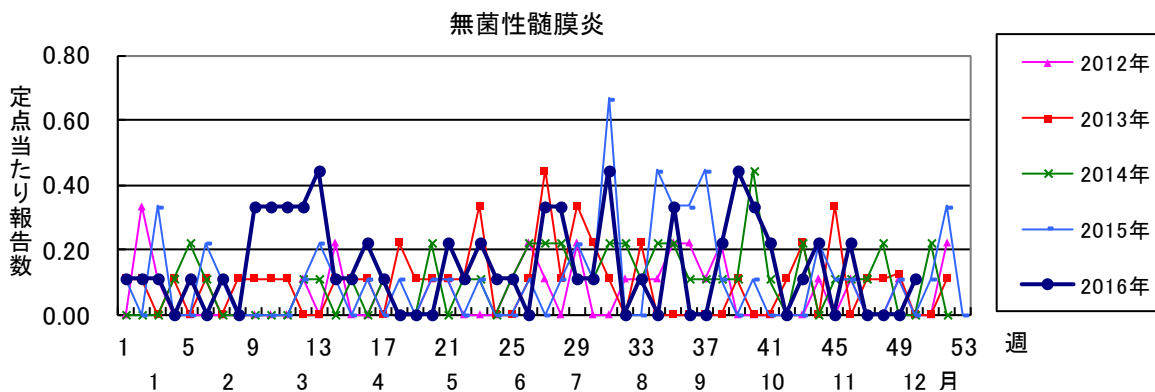
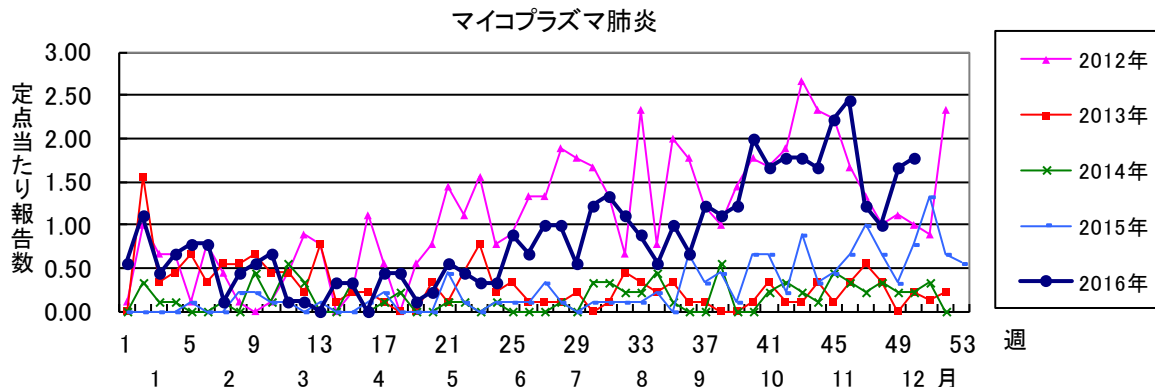












2016年 第50週 保健所別、年齢群別報告数(男女合計) No.1

		野田	柏市	松戸	市川	船橋市	習志野	千葉市	印旛	香取	海匝	山武	長生	夷隅	安房	君津	市原	合計
小児科定点数		4	9	16	11	11	10	18	16	3	4	6	4	3	4	8	7	134
RSウイルス感染症	～5ヶ月		2				1	2	1						1			7
	～11ヶ月				3	1	1	2	1									8
	1歳			5			2		1									8
	2歳						1	1	1									3
	3歳																	
	4歳					1	1											2
	5歳																	
	6歳																	
	7歳																	
	8歳																	
	9歳																	
10～14歳																		
15～19歳																		
20歳以上																		
合計		2	5	3	2	6	5	4							1			28
咽頭結膜熱	～5ヶ月						2		1								1	5
	～11ヶ月		1															7
	1歳	1		2			2		1				1					8
	2歳					2	2	2	1								1	6
	3歳			1		3			2									2
	4歳			1			1											8
	5歳			2	1		3	1	1									7
	6歳					1	1		3			1	1					3
	7歳						2		1									1
	8歳											1						1
	9歳								1									1
10～14歳					1												2	
15～19歳						2												
20歳以上																		
合計		1	1	6	1	7	15	3	11		2	2				2		51
A群溶血性レンサ球菌咽頭炎	～5ヶ月												1			1		3
	～11ヶ月			1														13
	1歳		1	1		3			1	2	1			2			2	26
	2歳		3	4	2	4		1	5		2	1		1	1	2		39
	3歳		5	3	5	7	2	3	3	1	2	3		1		3	1	66
	4歳		8	8	2	14	6	4	5	1	1	7	1	6	2	1		62
	5歳	2	9	9	2	11	7	3	4	2		5		3	3	2		62
	6歳		5	13		12	6	5	3	1	4	3	1	6	2	1		51
	7歳	1	5	8	2	8	3	2	9	1	2	2		4	3	1	1	70
	8歳		16	4	5	14	4	6	10		2	4		1	1	3		37
	9歳		6	5	3	9		2	3	1	1	3				3	1	74
10～14歳	1	19	7	2	10	4	8	5	1		4	2	4	1	4	2	5	
15～19歳							1					2			1	1	57	
20歳以上	2		1	19	2	1	7	5	2		4	4	1	1	2	6		
合計	6	77	64	42	94	33	42	53	12	14	36	11	29	14	26	12		565
感染性胃腸炎	～5ヶ月	1	1		1	1	2	1			1							8
	～11ヶ月	1	7	16	9	4	8	7	7	1	2	4					5	71
	1歳	3	11	37	18	29	19	39	40	1	8	18	2		2	9	13	249
	2歳	3	14	42	13	26	20	40	35		17	16	2			12	17	257
	3歳	1	23	57	11	25	20	34	40	4	13	27	2		1	16	15	289
	4歳	5	20	44	15	30	19	64	57	3	18	24				8	17	324
	5歳	11	30	62	14	38	21	63	41	4	22	22	1		4	8	28	369
	6歳	3	30	44	13	29	17	49	31	3	11	18	2		3	12	14	279
	7歳	1	18	49	18	27	25	28	31	3	7	19			3	9	9	247
	8歳		10	34	7	9	9	28	36	3	10	10	1		4	12	10	183
	9歳	3	15	29	6	19	17	16	28	2	3	12			3	5	5	163
10～14歳	9	22	35	10	47	24	41	54	3	12	38	3		6	17	15	336	
15～19歳	3	9	2	3	3	5	2	7	5	3	8			1	4	5	60	
20歳以上	9	55	33	25	17	21	18	33	12	7	92	4		3	35	46	410	
合計	53	265	484	163	304	227	430	440	44	134	308	17		30	147	199		3245

2016年 第50週 保健所別、年齢群別報告数(男女合計) No.2

		野	柏	松	市	船	習	千	印	香	海	山	長	夷	安	君	市	合	
		田	市	戸	川	市	志	葉	旛	取	匝	武	生	隅	房	津	原	計	
小児科定点数		4	9	16	11	11	10	18	16	3	4	6	4	3	4	8	7	134	
水痘	～5ヶ月 ～11ヶ月							1										1	
	1歳		1					1	1								1	4	
	2歳				2	2		1	1							1		7	
	3歳			1		2	1	1	2		1					1		9	
	4歳		1	1			2				1							5	
	5歳		3	3	2	2	2		1		1						2	16	
	6歳	1	1	1	2			2	5							1		13	
	7歳	1		4	1	1			8							1		16	
	8歳			1				1	3				2					7	
	9歳		1	1	1		1	1	1				1					7	
	10～14歳			1	1	1			2		2							7	
	15～19歳																		
	20歳以上																		
合計		2	7	13	9	8	6	8	24		5	3				4	3	92	
手足口病	～5ヶ月 ～11ヶ月							1	1		1							3	
	1歳				1	2	5	6	5		3							22	
	2歳		1	2		6	1	4	2		1							17	
	3歳			1					2		1							4	
	4歳					1	1		1		2						2	7	
	5歳							1	1						1	3		6	
	6歳			1					2		1						2	6	
	7歳							1										1	
	8歳																		
	9歳						1											1	
	10～14歳				1				1									2	
	15～19歳																		
	20歳以上								1									1	
合計		1	4	2	9	8	13	16		9					1	7	70		
伝染性紅斑	～5ヶ月 ～11ヶ月											1						1	
	1歳							1										2	
	2歳				1			1										3	
	3歳				1	1			1									2	
	4歳							1	1						1			2	
	5歳							1	1									2	
	6歳					1												1	
	7歳																		
	8歳						1											1	
	9歳																		
	10～14歳					1												1	
	15～19歳																		
	20歳以上												1					1	
合計				2	4		3	2				2			1		14		
突発性発しん	～5ヶ月 ～11ヶ月		4	1	2	3		2	3				1			1		17	
	1歳		1	4	1	4	3	7	7		3	2			1	1	3	37	
	2歳				1		1											2	
	3歳				1													1	
	4歳																		
	5歳						1											1	
	6歳																		
	7歳																		
	8歳																		
	9歳																		
	10～14歳																		
	15～19歳																		
	20歳以上																		
合計		5	5	5	7	5	9	10		3	2	1		1	2	3	58		

2016年 第50週		保健所別、年齢群別報告数(男女合計)														No.3		
		野	柏	松	市	船	習	千	印	香	海	山	長	夷	安	君	市	合
		田	市	戸	川	橋	志	葉	旛	取	匝	武	生	隅	房	津	原	計
小児科定点数		4	9	16	11	11	10	18	16	3	4	6	4	3	4	8	7	134
百日咳	～5ヶ月 ～11ヶ月																	
	1歳																	
	2歳																	
	3歳																	
	4歳																	
	5歳																	
	6歳																	
	7歳																	
	8歳																	
	9歳																	
	10～14歳																	
	15～19歳																	
	20歳以上												1	1			3	5
合計												1	1			3	5	
ヘルパンギーナ	～5ヶ月 ～11ヶ月								1									1
	1歳								1									1
	2歳			1														1
	3歳																	
	4歳																	
	5歳																	
	6歳																	
	7歳				1		1		1									3
	8歳							1										1
	9歳																	
	10～14歳																	
	15～19歳																	
	20歳以上																	
合計			1	1		1	1	3									7	
流行性耳下腺炎	～5ヶ月 ～11ヶ月								1									1
	1歳								1									1
	2歳																	
	3歳						2	2										4
	4歳				4			1	1									6
	5歳			1	4							2					2	9
	6歳	1				1	3	2	1							1		9
	7歳						2		2							2		6
	8歳	1	1	1			2		1									6
	9歳	1		1											1			3
	10～14歳	1					1	1										3
	15～19歳						1											1
	20歳以上	1																1
合計	5	2	10	1	11	6	6		2						1	5	49	

2016年 第50週

保健所別、年齢群別報告数(男女合計)

No.4

		野田	柏市	松戸	市川	船橋市	習志野	千葉市	印旛	香取	海浜	山武	長生	夷隅	安房	君津	市原	合計	
インフル定点数		7	14	25	18	17	16	28	24	6	7	9	7	5	7	13	11	214	
インフル エンザ	～5ヶ月 ～11ヶ月			2		1			1							1		5	
	1歳		3	4		1	3	6	2						1	1		21	
	2歳		2	2	4	3	3	3	4						1		6	1	29
	3歳			5	3	3	3	3	5										22
	4歳		6	8	5	4	2	2	4				1	2	2		1		37
	5歳	1	2	4	6	10	5	10				3		2	1		5	2	51
	6歳	1	3	6	3	6	3	4	5		1	1	1	1	3		8		45
	7歳		4	5	4	3	6	13	5	2		1	1	1	1	1	3	1	50
	8歳		6	3	1	4		6	8	1								4	33
	9歳	1	6	4		3	1	5	8	4		1			1			3	37
	10～14歳	8	9	37	11	14	36	20	28	3		4	5	4	6	15	4		204
	15～19歳	3	6	13	10	10	10	8	13	3			3	2			9	9	99
	20～29歳	2	10	12	6	12	1	5	18	2	1	2	1	5			9	6	92
	30～39歳	2	7	7	3	10	2	6	17	2	1	2	2	1			12	3	77
	40～49歳	7	3	12	7	9	6	10	7	1		1	1	3	6	9	8		90
50～59歳	2	3	2	5	2	2	4	10		1	3	2	2	1	6	2		47	
60～69歳	4	1	1	2		1	6	6	1	2	2	1	2	1	4			34	
70～79歳	2	1	4				4	5						6	1	2		25	
80歳以上			4	1	1		2	6							1			15	
合計		33	72	135	71	96	84	117	152	19	9	18	21	35	17	98	36	1013	
眼科 定点数		1	2	5	2	3	3	5	4	1	1	1	1		1	2	2	34	
急性 出血性 結膜炎	～5ヶ月 ～11ヶ月																		
	1歳																		
	2歳																		
	3歳																		
	4歳																		
	5歳																		
	6歳																		
	7歳																		
	8歳																		
	9歳																		
	10～14歳																		
	15～19歳																		
	20～29歳																		
	30～39歳																		
	40～49歳																		
50～59歳																			
60～69歳																			
70歳以上																			
合計																			
流行性 角結膜炎	～5ヶ月 ～11ヶ月																		
	1歳						1											1	
	2歳						1		1									2	
	3歳																		
	4歳							1										1	
	5歳			1			1											2	
	6歳																		
	7歳				1													1	
	8歳																		
	9歳											1						1	
	10～14歳																		
	15～19歳					1	1											2	
	20～29歳			1	1				1									3	
	30～39歳			1		1			1	1								5	
	40～49歳						1	2							1			4	
50～59歳						2		1									1	4	
60～69歳						1												1	
70歳以上																			
合計				4	1	2	9	4	3		1				1		2	27	

※ 千葉県の感染症情報は、千葉県感染症情報センターのホームページを御覧ください。

URL. <http://www.pref.chiba.lg.jp/eiken/c-idsc/index.html>

※ 全国の感染症情報(IDWR)は、国立感染症研究所感染症疫学センターのホームページを御覧ください。

URL. <http://www.niid.go.jp/niid/ja/from-idsc.html>

千葉県結核・感染症週報 2016年 第50週

発行 千葉県衛生研究所
千葉県健康福祉部
千葉県医師会
事務局 千葉県衛生研究所感染疫学研究室内
千葉県感染症情報センター
〒260-8715 千葉市中央区仁戸名町 666-2
TEL. 043(266)6723 FAX. 043(265)5544

本週報は、感染症の予防及び感染症の患者に対する医療に関する法律に基づくものであり、千葉県内の医療従事者、定点医療機関、県及び千葉市保健所の皆様の御協力を得て、千葉県衛生研究所感染疫学研究室内の千葉県感染症情報センターにおいて編集したものです。

また、本週報は速報性を重視しておりますので、今後の調査などの結果に応じて、若干の変更が生ずることがありますが、その場合には週報上にて訂正させていただきます。

なお、週報の内容について、学術的研究、あるいは公衆衛生活動にかかわる業務以外の目的においては、無断転載を禁じます。