

# Chiba Weekly Report

2016

— 第48週 —

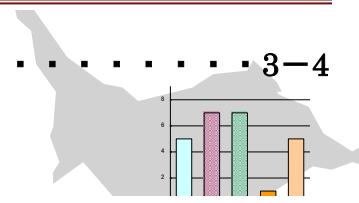
2016/11/28~2016/12/4

## 千葉県結核・感染症週報 (2016年11月分感染症月報含む)

千葉県感染症天気図 . . . . . 2

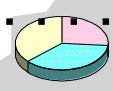
今週の注目疾患 . . . . . 3-4

感染性胃腸炎、A群溶血性レンサ球菌咽頭炎



全数報告疾患集計表 . . . . . 5

感染症月報集計表 . . . . . 6



### 定点報告 (五類感染症)

疾病別グラフ . . . . . 7-12

〈週報〉RSウイルス感染症・咽頭結膜熱・A群溶血性レンサ球菌咽頭炎・感染性胃腸炎・水痘・手足口病・伝染性紅斑・突発性発しん・百日咳・ヘルパンギーナ・流行性耳下腺炎・インフルエンザ・急性出血性結膜炎・流行性角結膜炎・クラミジア肺炎・細菌性髄膜炎・マイコプラズマ肺炎・無菌性髄膜炎・感染性胃腸炎 (ロタウイルス)

〈月報〉性器クラミジア感染症・性器ヘルペスウイルス感染症・尖圭コンジローマ・淋菌感染症・非クラミジア性非淋菌性尿道炎

疾患別・保健所別・年齢階級別集計表 . . . . . 13-22

〈週報〉RSウイルス感染症・咽頭結膜熱・A群溶血性レンサ球菌咽頭炎・感染性胃腸炎・水痘・手足口病・伝染性紅斑・突発性発しん・百日咳・ヘルパンギーナ・流行性耳下腺炎・インフルエンザ・急性出血性結膜炎・流行性角結膜炎

〈月報〉性器クラミジア感染症・性器ヘルペスウイルス感染症・尖圭コンジローマ・淋菌感染症・非クラミジア性非淋菌性尿道炎 〈男女合計〉〈男性計〉〈女性計〉

### 定点把握対象の五類感染症

千葉県感染症天気図 2016年 第48週

上段は定点当たり報告数

定点当たり報告数＝報告数/定点医療機関数

下段は報告数

定点	疾病名	流行状況	コメント	48週	47週	46週	45週	44週
小児科	小児科定点医療機関数			134	135	135	135	135
	RSウイルス感染症			0.19 26	0.28 38	0.24 32	0.47 63	0.60 81
	咽頭結膜熱			0.26 35	0.16 22	0.16 21	0.14 19	0.14 19
	A群溶血性レンサ球菌咽頭炎		夷隅(10.0)、柏市(8.8)、船橋市(7.5)	4.01 538	2.79 376	3.26 440	3.14 424	2.68 362
	感染性胃腸炎		船橋市(33.8)、松戸(31.9)	20.24 2712	15.33 2070	16.50 2228	10.36 1399	6.73 908
	水痘		野田(1.3)、印旛(1.3)	0.66 88	0.45 61	0.44 59	0.52 70	0.33 44
	手足口病			0.82 110	0.99 134	1.08 146	1.40 189	1.45 196
	伝染性紅斑			0.11 15	0.13 18	0.11 15	0.13 18	0.17 23
	突発性発しん			0.37 49	0.44 60	0.40 54	0.39 53	0.39 52
	百日咳		20歳以上1例	0.01 1	0.03 4	0.01 1	0.02 3	0.01 2
	ヘルパンギーナ			0.04 5	0.04 5	0.05 7	0.18 24	0.19 26
	流行性耳下腺炎		習志野(1.5)、長生(1.3)	0.49 66	0.50 67	0.38 51	0.59 79	0.53 71
インフルエンザ	インフルエンザ定点医療機関数			214	215	214	215	213
	インフルエンザ*		夷隅(12.4)	2.98 638	1.64 353	1.21 260	0.80 172	0.55 117
眼科	眼科定点医療機関数			34	33	34	34	34
	急性出血性結膜炎			0.00 0	0.00 0	0.00 0	0.03 1	0.00 0
	流行性角結膜炎		習志野(3.7)	0.71 24	0.82 27	0.82 28	0.74 25	0.79 27
基幹病院	基幹定点医療機関数			9	9	9	9	9
	クラミジア肺炎(オウム病を除く)			0.00 0	0.00 0	0.00 0	0.00 0	0.00 0
	細菌性髄膜炎			0.00 0	0.00 0	0.00 0	0.44 4	0.11 1
	マイコプラズマ肺炎		5歳未満2例、5～9歳2例、10～14歳5例	1.00 9	1.22 11	2.44 22	2.22 20	1.67 15
	無菌性髄膜炎			0.00 0	0.00 0	0.22 2	0.00 0	0.22 2
	感染性胃腸炎(ロタウイルス)		5歳未満1例	0.11 1	0.00 0	0.00 0	0.00 0	0.00 0
全数	麻しん			0	0	0	0	0
	風しん			0	0	0	1	0

備考

増加 やや増加 変化なし やや減少 減少

※全数届出の項目は、診断日と報告日が異なるため、数字が変動することがあります。

### 【今週の注目疾患】

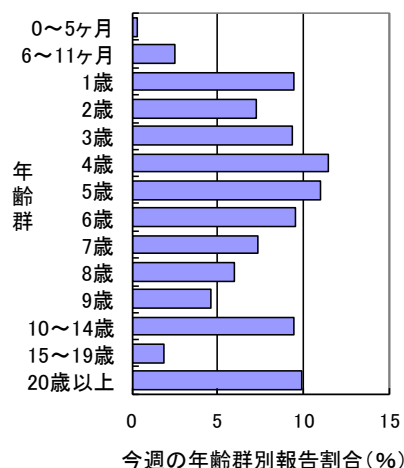
#### 感染性胃腸炎

2016年48週の県全体の定点当たり報告数は、47週の15.33から増加し20.24となった。過去4年の同時期より多く、過去2シーズン(2014/15シーズン及び2015/16シーズン)のピークを超えており、今後の流行状況に注意が必要である。

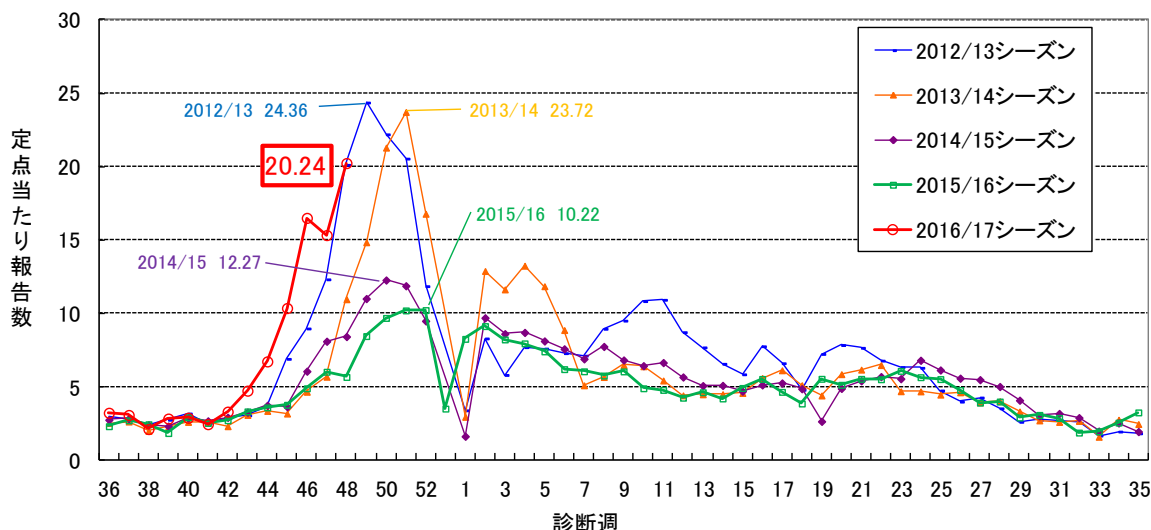
保健所別では、16保健所中13保健所管内で増加し、船橋市(33.82)、松戸(31.88)、柏市(25.78)、山武(25.33)、印旛(24.25)、市川(22.00)が多い。

2016年48週に報告された2,712例の性別は、男性1,413例(52.1%)、女性1,299例(47.9%)であった。年齢群別では、1～6歳が1,575例で58.1%を占めていた。

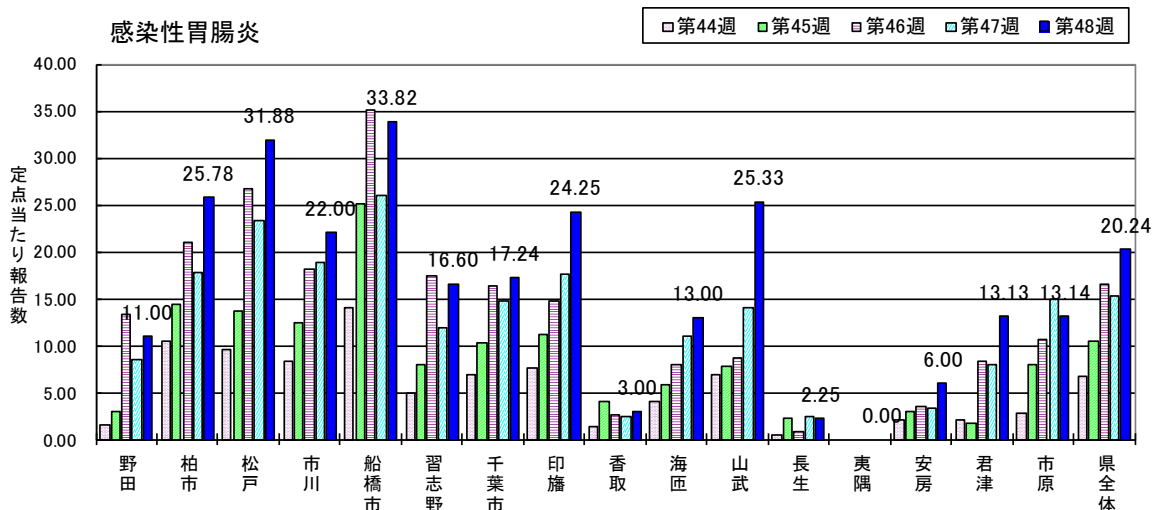
感染性胃腸炎



千葉県の流行シーズン別感染性胃腸炎定点当たり報告数



感染性胃腸炎



### A群溶血性レンサ球菌咽頭炎

2016年48週の県全体の定点当たり報告数は、47週の2.79から増加し4.01となった。過去4年の同時期と比較し多い。季節変動性があり、冬から春にかけて患者が増加する<sup>1)</sup>ため、今後の流行状況に注意が必要である。

保健所別では、16保健所中15保健所管内で増加し、夷隅(10.00)、柏市(8.78)、船橋市(7.45)、山武(6.67)、長生(5.25)、香取(5.00)、印旛(4.75)が多い。

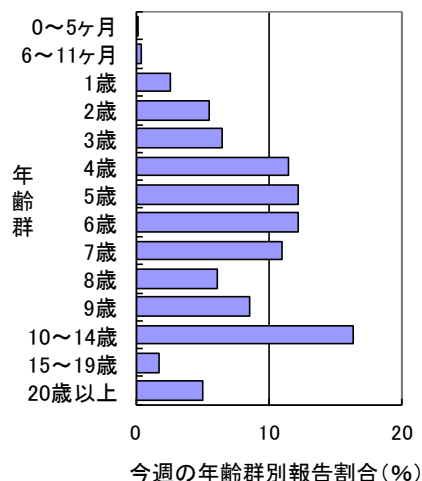
2016年48週に報告された538例の性別は、男性290例(53.9%)、女性248例(46.1%)で、年齢群別では、4～7歳が253例で47.0%を占めていた。

<参考>

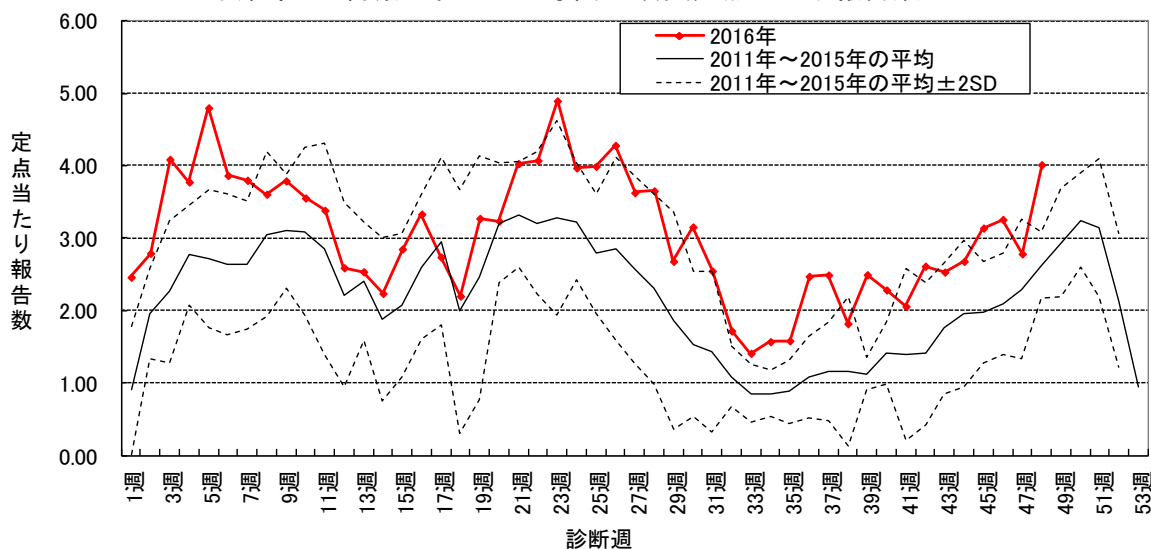
1) 病原微生物検出情報(IASR) 溶血性レンサ球菌感染症 2012年～2015年6月

URL: <http://www.nih.go.jp/niid/ja/group-a-streptococcus-m/group-a-streptococcus-iasrtpc/5843-tpc426-j.html>

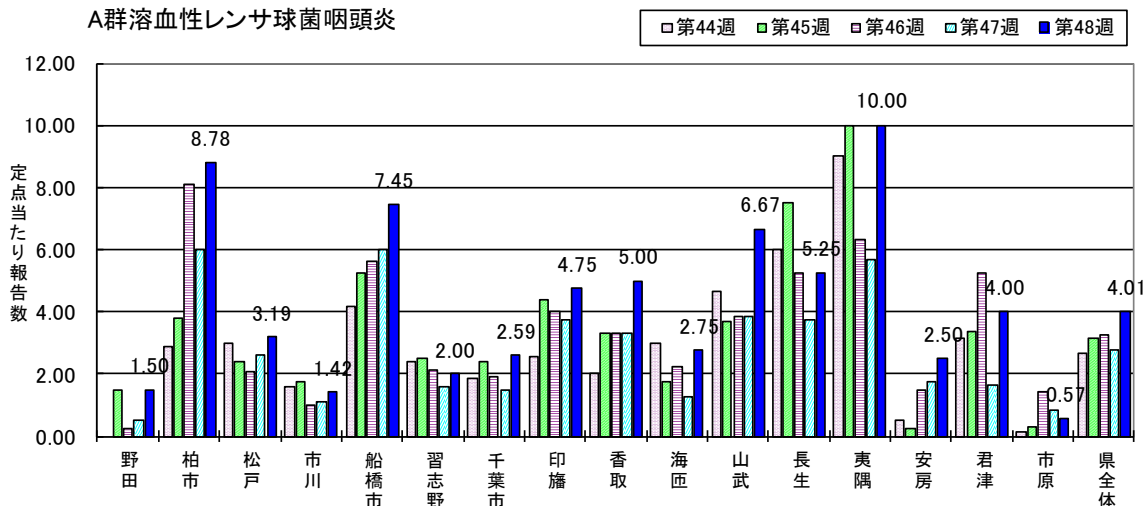
A群溶血性レンサ球菌咽頭炎



千葉県のA群溶血性レンサ球菌咽頭炎定点当たり報告数



A群溶血性レンサ球菌咽頭炎



## 第48週全数報告疾患集計表

一類感染症	今週	累計(年)	四類感染症(その2)	今週	累計(年)
エボラ出血熱	0	0	日本紅斑熱	0	10
クリミア・コンゴ出血熱	0	0	日本脳炎	0	0
痘そう	0	0	ハンタウイルス肺症候群	0	0
南米出血熱	0	0	Bウイルス病	0	0
ペスト	0	0	鼻疽	0	0
マールブルグ病	0	0	ブルセラ症	0	0
ラッサ熱	0	0	ペネズエラウマ脳炎	0	0
			ヘンドラウイルス感染症	0	0
			発しんチフス	0	0
			ボツリヌス症	0	0
			マラリア	0	3
			野兔病	0	0
			ライム病	0	0
			リッサウイルス感染症	0	0
			リフトバレー熱	0	0
			類鼻疽	0	0
			レジオネラ症	1	66
			レプトスピラ症	0	3
			ロッキー山紅斑熱	0	0
二類感染症	今週	累計(年)	五類感染症(全数)	今週	累計(年)
急性灰白髄炎	0	0	アメーバ赤痢	3	49
結核	33	1290	ウイルス性肝炎(E型肝炎及びA型肝炎を除く)	0	9
ジフテリア	0	0	カルバペネム耐性腸内細菌科細菌感染症	0	63
重症急性呼吸器症候群(SARS)	0	0	急性脳炎(ウエストナイル脳炎、西部ウマ脳炎、ダニ媒介脳炎、東部ウマ脳炎、日本脳炎、ペネズエラウマ脳炎及びリフトバレー熱を除く)	1	57
中東呼吸器症候群(MERS)	0	0	クリプトスポリジウム症	0	1
鳥インフルエンザ(H5N1)	0	0	クロイツフェルト・ヤコブ病	0	8
鳥インフルエンザ(H7N9)	0	0	劇症型溶血性レンサ球菌感染症	0	20
			後天性免疫不全症候群	3	45
			ジアルジア症	0	2
			侵襲性インフルエンザ菌感染症	1	14
			侵襲性髄膜炎菌感染症	0	1
			侵襲性肺炎球菌感染症	3	138
			水痘(入院例)	0	2
			先天性風しん症候群	0	0
			梅毒	2	121
			播種性クリプトコックス症	0	7
			破傷風	1	8
			バンコマイシン耐性黄色ブドウ球菌感染症	0	0
			バンコマイシン耐性腸球菌感染症	0	0
			風しん	0	13
			麻しん	0	24
			薬剤耐性アシネトバクター感染症	0	3
三類感染症	今週	累計(年)	新型インフルエンザ等感染症	今週	累計(年)
コレラ	0	1	新型インフルエンザ	0	0
細菌性赤痢	0	5	再興型インフルエンザ	0	0
腸管出血性大腸菌感染症	2	172			
腸チフス	0	1			
パラチフス	0	0			
四類感染症(その1)	今週	累計(年)			
E型肝炎	0	23			
ウエストナイル熱(ウエストナイル脳炎を含む)	0	0			
A型肝炎	0	14			
エキノコックス症	0	0			
黄熱	0	0			
オウム病	0	0			
オムスク出血熱	0	0			
回帰熱	0	0			
キャサナル森林病	0	0			
Q熱	0	0			
狂犬病	0	0			
コクシジオイデス症	0	0			
サル痘	0	0			
ジカウイルス感染症	0	1			
重症熱性血小板減少症候群(SFTS)	0	0			
腎症候性出血熱	0	0			
西部ウマ脳炎	0	0			
ダニ媒介脳炎	0	0			
炭疽	0	0			
チクングニア熱	0	0			
つつが虫病	3	14			
デング熱	0	32			
東部ウマ脳炎	0	0			
鳥インフルエンザ(H5N1及びH7N9を除く)	0	0			
ニパウイルス感染症	0	0			

## 月報集計表 2016年 11月

上段は定点当たり報告数  
下段は報告数

## 性感染症(STD)

疾 病 名	11月			10月	9月	8月
	男	女	合計	合計	合計	合計
性感染症(STD)定点医療機関数	44			42	44	44
性器クラミジア感染症	0.64 28	0.73 32	1.36 60	1.50 63	1.98 87	1.36 60
性器ヘルペスウイルス感染症	0.11 5	0.32 14	0.43 19	0.67 28	0.59 24	0.68 30
尖圭コンジローマ	0.14 6	0.07 3	0.20 9	0.29 12	0.41 18	0.20 9
淋菌感染症	0.57 25	0.09 4	0.66 29	0.52 22	0.64 28	0.61 27
非クラミジア性非淋菌性尿道炎	1.23 54	0.11 5	1.34 59	1.60 67	1.57 69	1.55 68

備考

上段は定点当たり報告数  
下段は報告数

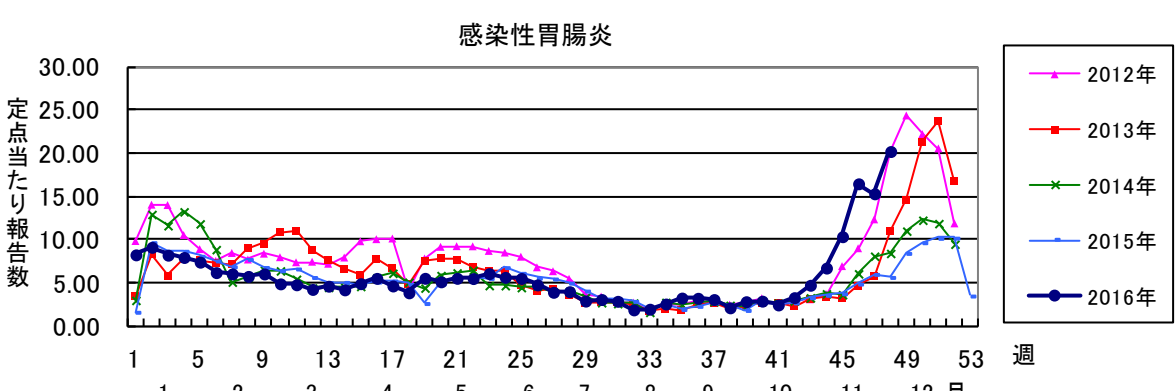
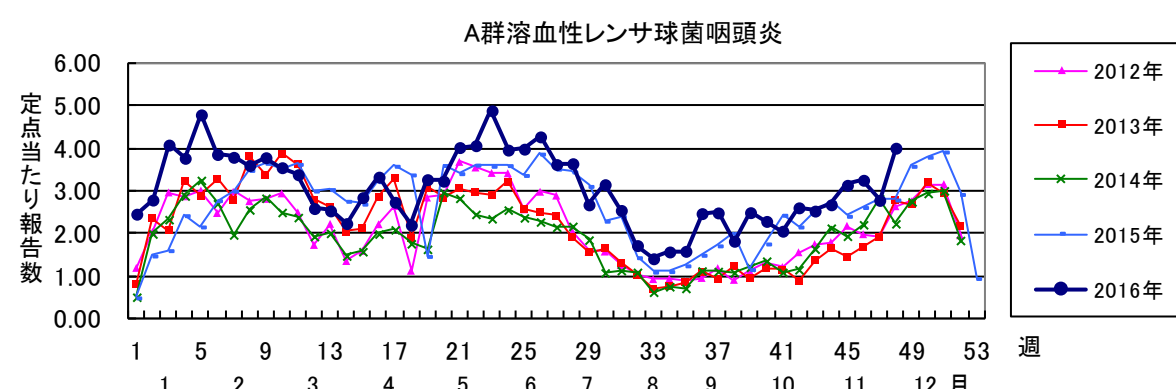
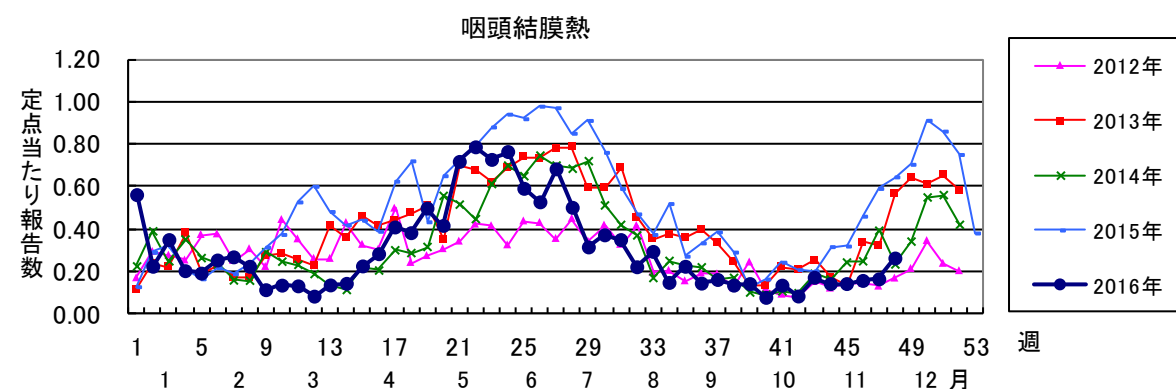
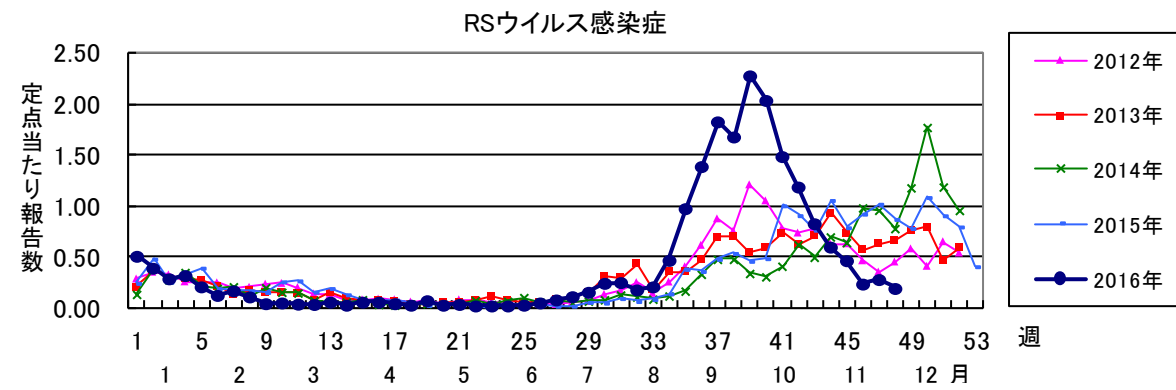
## 薬剤耐性菌感染症

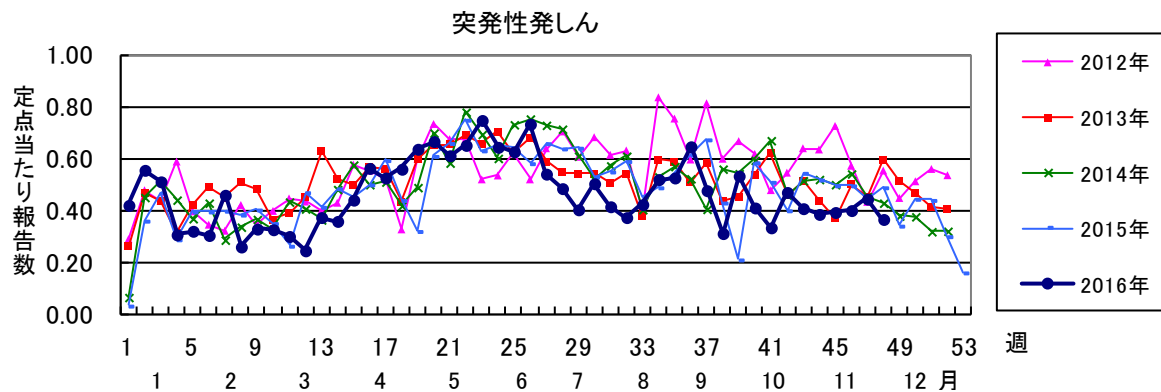
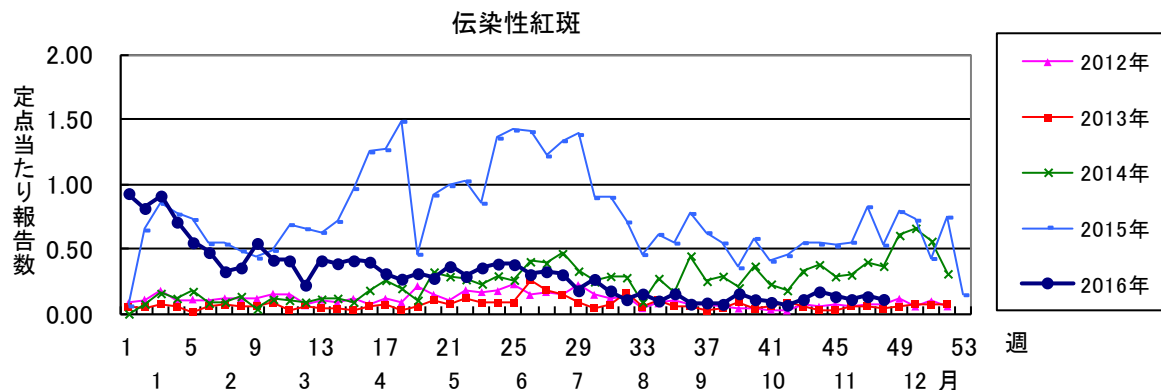
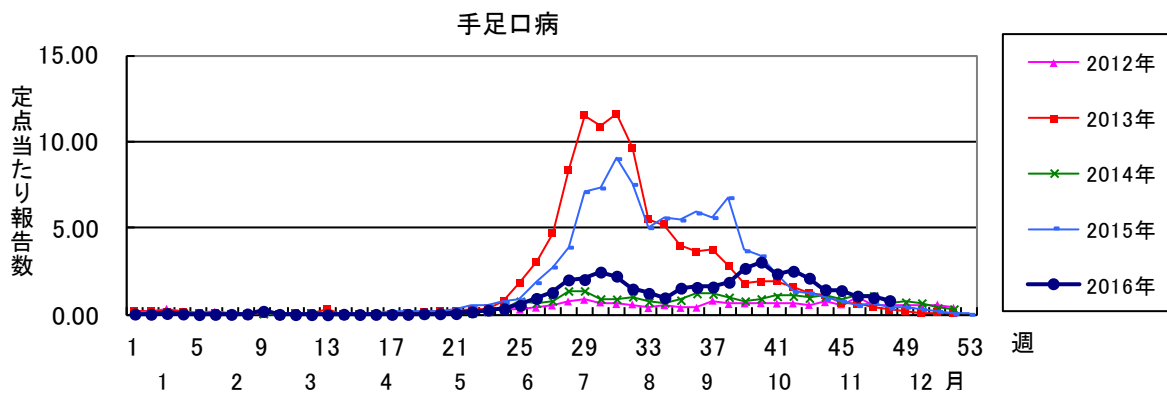
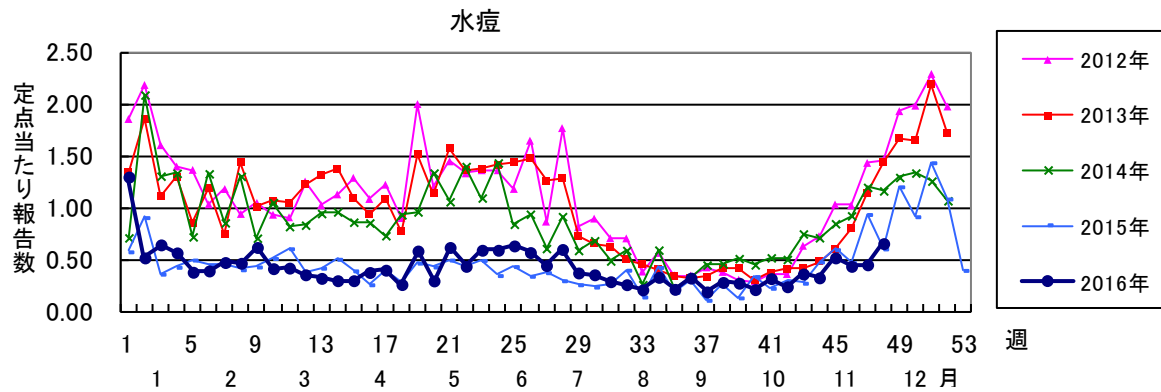
疾 病 名	11月	10月	9月	8月
基幹定点医療機関数	9	9	9	9
メチシリン耐性黄色ブドウ球菌感染症	2.33 21	2.44 22	1.67 15	3.11 28
ペニシリン耐性肺炎球菌感染症	0.78 7	1.56 14	0.78 7	0.33 3
薬剤耐性緑膿菌感染症	0.00 0	0.00 0	0.00 0	0.00 0

備考

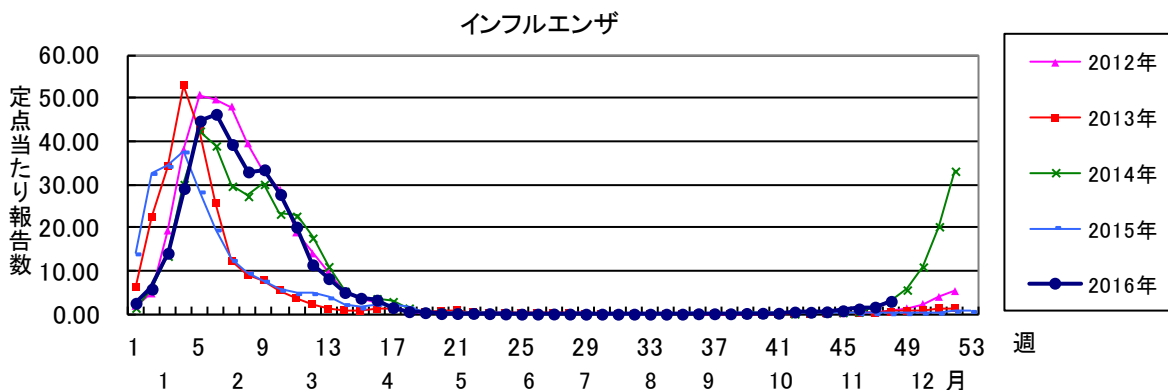
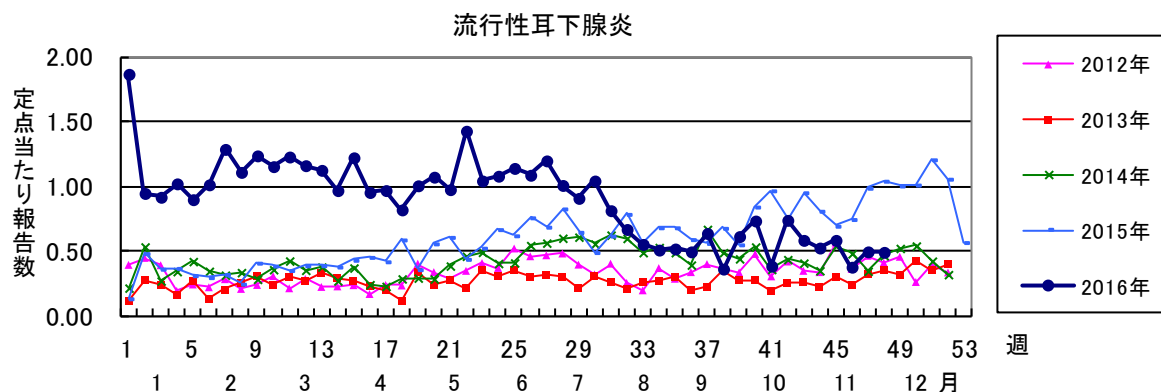
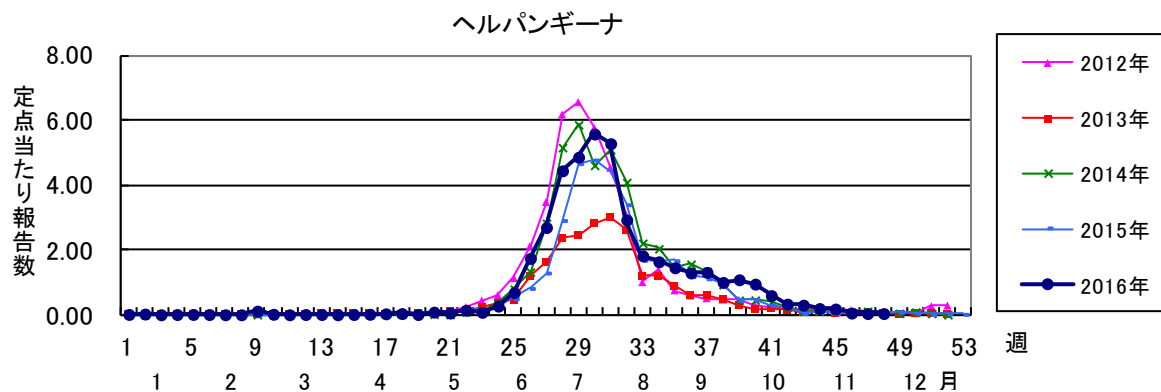
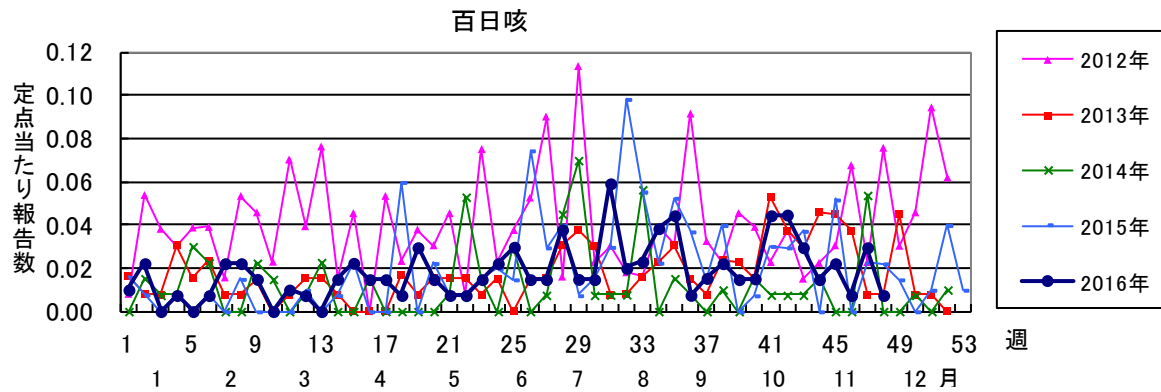
## 全数報告疾患集計表(動物由来感染症)

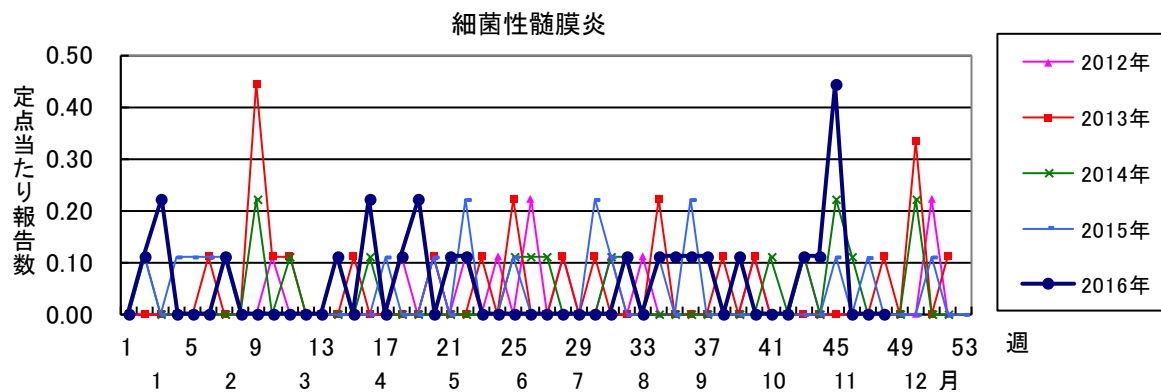
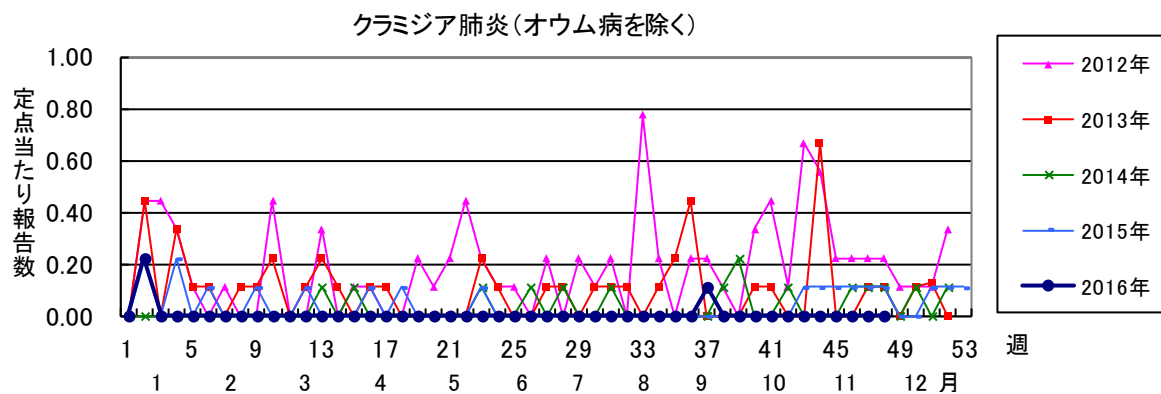
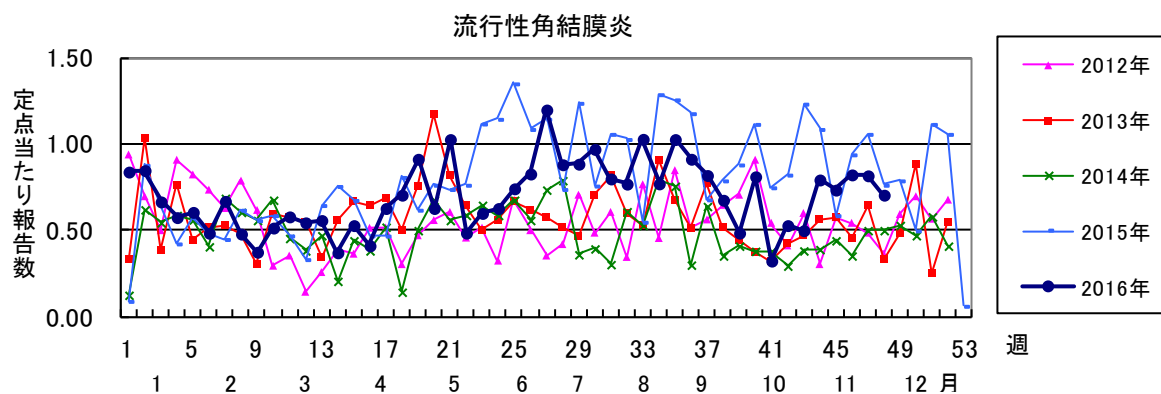
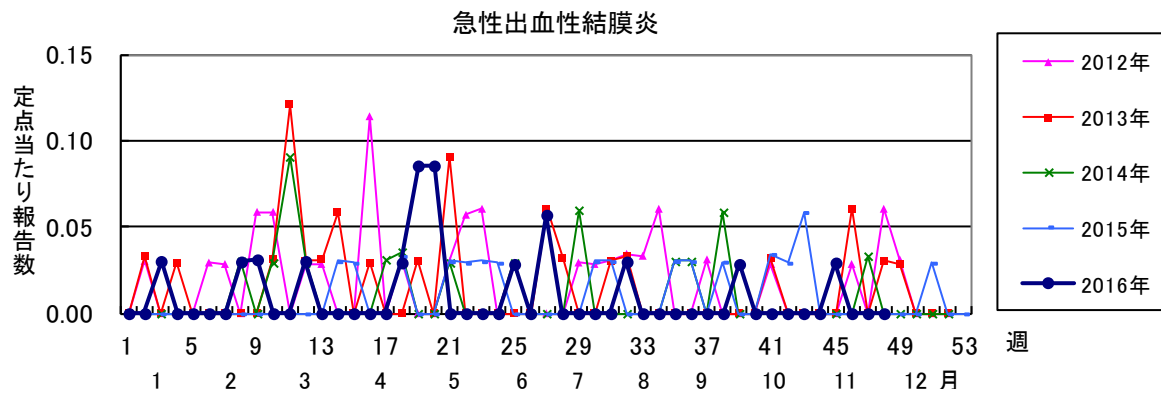
感染症の名称及び動物の種類	11月の報告数	2016年累計
エボラ出血熱のサル	0	0
マールブルグ病のサル	0	0
ペストのプレーリードッグ	0	0
重症急性呼吸器症候群(病原体がSARSコロナウイルスであるものに限る)のイタチアナグマ、タヌキ、ハクビシン	0	0
細菌性赤痢のサル	0	0
ウエストナイル熱の鳥類	0	0
エキノコックス症の犬	0	0
結核のサル	0	0
鳥インフルエンザ(H5N1又はH7N9)の鳥類	0	0
中東呼吸器症候群(病原体がMERSコロナウイルスであるものに限る)のヒトコブラクダ	0	0

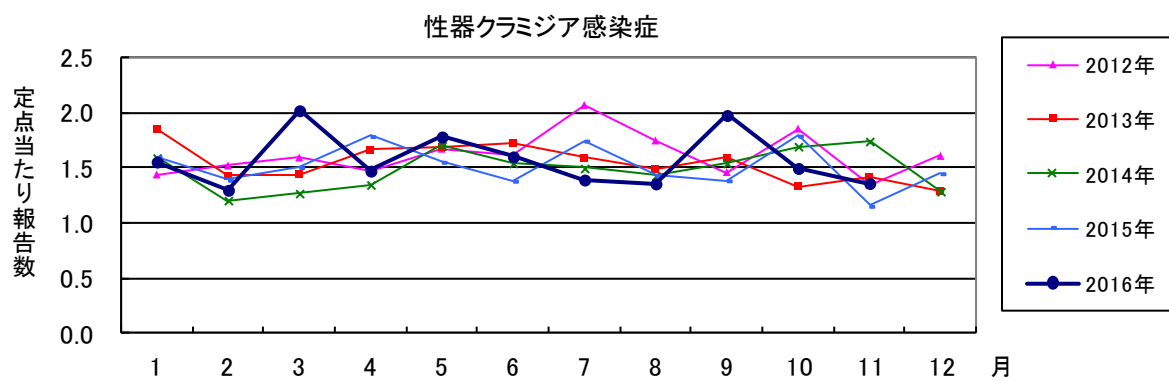
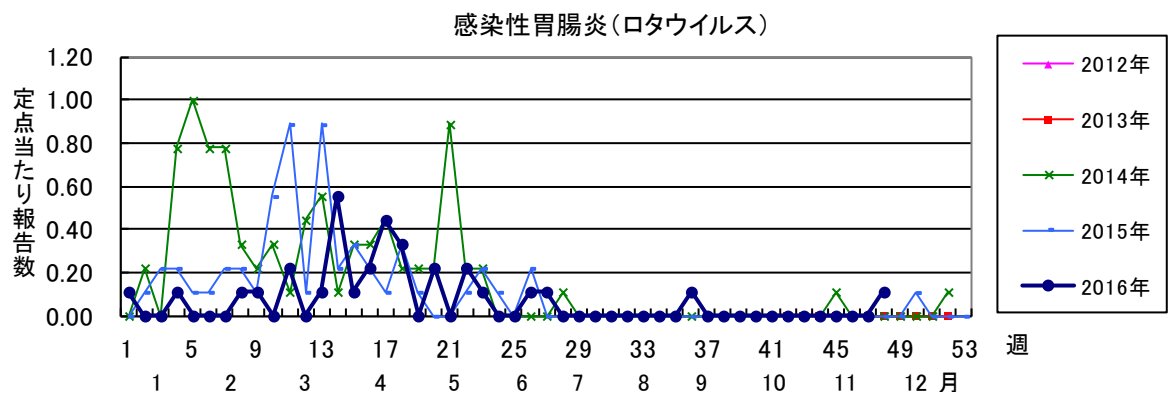
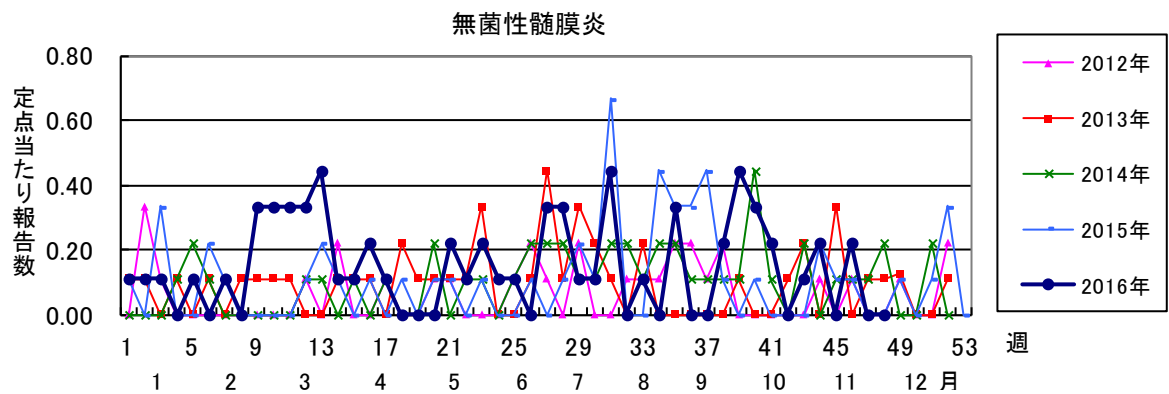
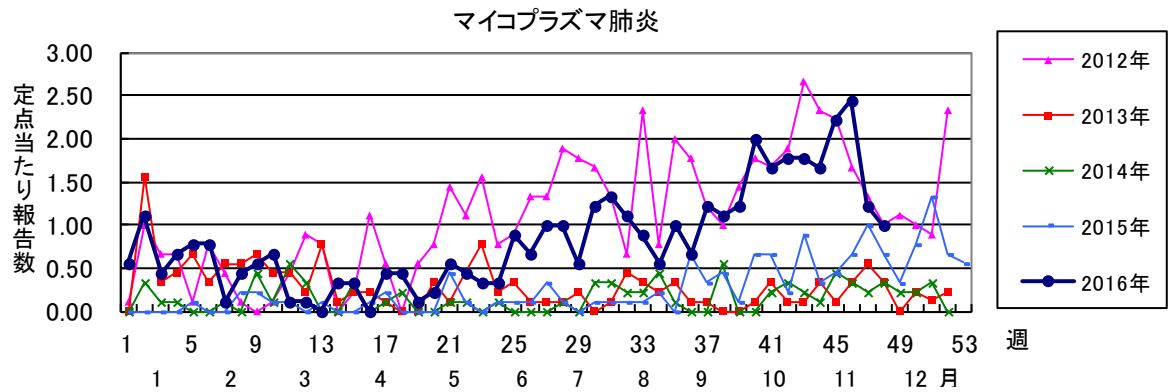


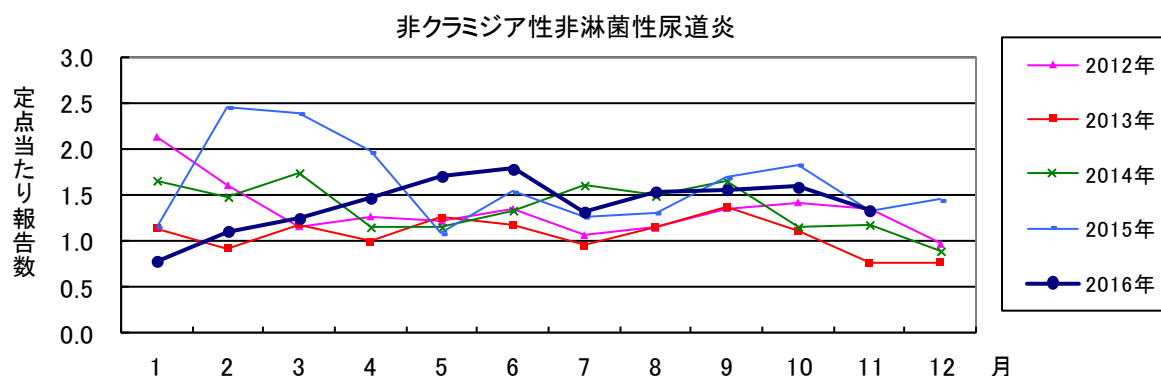
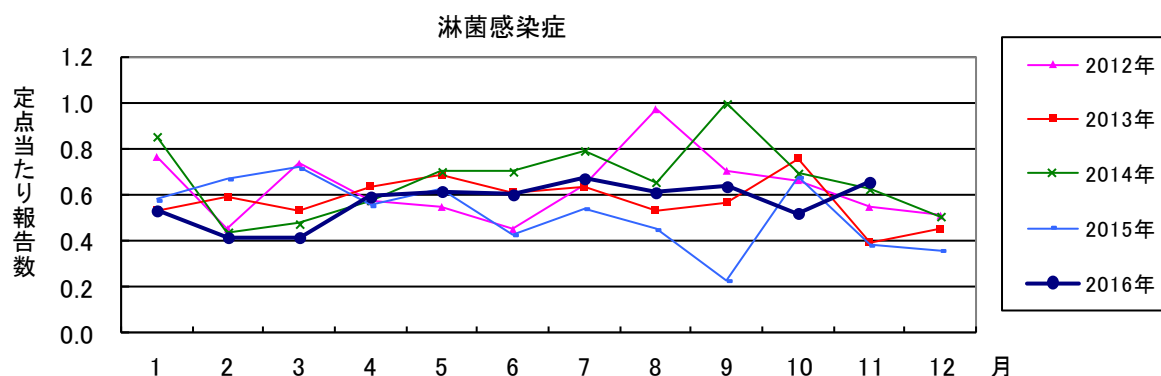
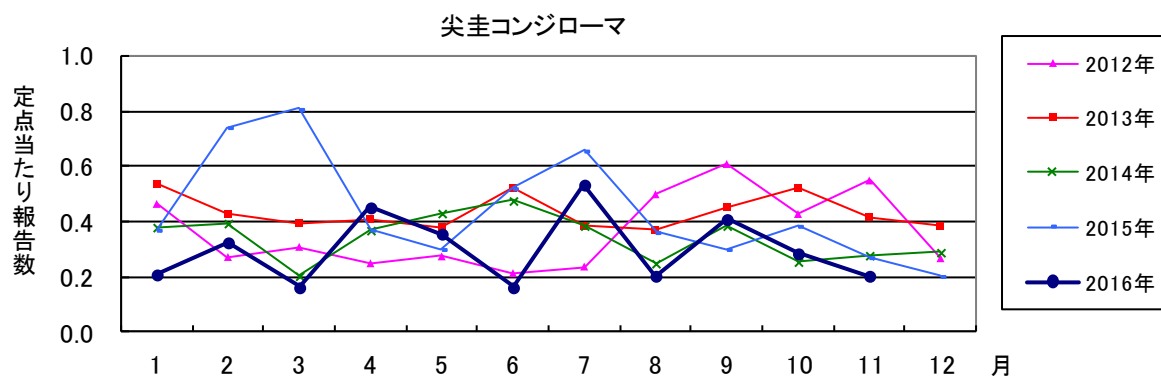
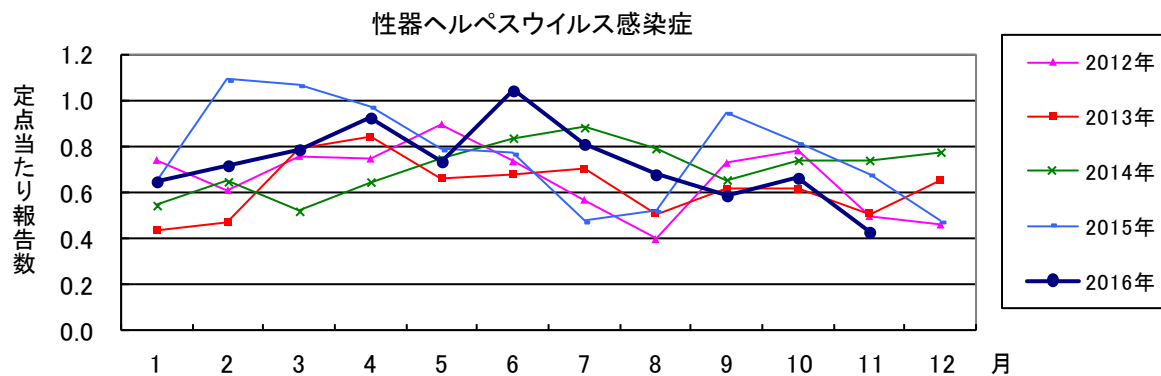












2016年 第48週		保健所別、年齢群別報告数(男女合計)															No.1	
		野	柏	松	市	船	習	千	印	香	海	山	長	夷	安	君	市	合
		田	市	戸	川	橋	志	葉	旛	取	匝	武	生	隅	房	津	原	計
小児科定点数		4	9	16	12	11	10	17	16	3	4	6	4	3	4	8	7	134
RSウイルス感染症	～5ヶ月		1	1				3	3		1							9
	～11ヶ月			2	1			3	3									9
	1歳			2		2			1			1						6
	2歳														1			1
	3歳																	
	4歳																	
	5歳																	
	6歳														1			1
	7歳																	
	8歳																	
9歳																		
10～14歳																		
15～19歳																		
20歳以上																		
合計			1	5	1	2		6	7		1	1	1	1			26	
咽頭結膜熱	～5ヶ月																	
	～11ヶ月			1		2												3
	1歳		1			1	1											3
	2歳					3	1	1	1									6
	3歳			1		1	4		1									7
	4歳					1	3		4					1				9
	5歳			2					2									4
	6歳																	
	7歳																	
	8歳																	
9歳																		
10～14歳													1				1	
15～19歳																		
20歳以上	1			1													2	
合計		1	1	4	1	8	9	1	8				2				35	
A群溶血性レンサ球菌咽頭炎	～5ヶ月								1									1
	～11ヶ月							1								1		2
	1歳			4		1		1	3			1		1		3		14
	2歳		3	1	4	6	1	1	1	1	1	4	2	2		3		30
	3歳		6	4	4	4	2	5	6			3	2	1		2		35
	4歳	2	7	6	6	10	4	6	9		1	4	2	2	1	2		62
	5歳	1	9	6		10	5	6	5	2	1	7	1	6	4	1	2	66
	6歳	1	7	6	1	13	2	2	11	4		6	1	6	4	2		66
	7歳		6	4	1	9	2	8	10	5	1	4	2	1		5	1	59
	8歳		4	1		6	1	4	4		2	4	3			4		33
9歳		4	7	1	11	3	3	7	2	1	1	2	1		3		46	
10～14歳	2	24	11	1	9		6	15	1	4	2	1	7		5		88	
15～19歳		3		1	1		1						1	1	1		9	
20歳以上		6	1	2	2			4			4	4	2		1	1	27	
合計		6	79	51	17	82	20	44	76	15	11	40	21	30	10	32	4	538
感染性胃腸炎	～5ヶ月			2	2	2		1	1		1							9
	～11ヶ月		3	23	12	6	3	9	5			2				3	2	68
	1歳	2	15	65	22	36	24	32	20		12	5	1		1	12	9	256
	2歳	2	14	40	18	27	11	29	28	1	10	4			3	6	5	198
	3歳	4	21	48	29	32	18	32	34		8	6			5	7	9	253
	4歳	6	21	61	36	45	12	49	42		3	15			4	9	7	310
	5歳	7	26	57	25	46	16	26	46	1	6	16	1			16	10	299
	6歳	4	23	48	22	38	9	24	54		4	8			4	9	12	259
	7歳	4	12	49	18	31	13	25	24			8	1		2	9	4	200
	8歳	3	15	30	10	20	27	17	21			10			2	7	1	163
9歳		9	25	9	18	10	17	25		1	1	1			5	3	124	
10～14歳	2	17	39	23	49	12	22	51	1	4	16	1		2	9	8	256	
15～19歳	3	4	8	7	2	1	1	9	1		8			1	1	3	49	
20歳以上	7	52	15	31	20	10	9	28	5	3	53	4			12	19	268	
合計		44	232	510	264	372	166	293	388	9	52	152	9		24	105	92	2712

2016年 第48週

保健所別、年齢群別報告数(男女合計)

No.2

		野田	柏市	松戸市	市川	船橋市	習志野市	千葉市	印旛	香取	海浜	山武	長生	夷隅	安房	君津	市原	合計	
小児科定点数		4	9	16	12	11	10	17	16	3	4	6	4	3	4	8	7	134	
水痘	～5ヶ月 ～11ヶ月			1														1	
	1歳	1			1			1			1							5	
	2歳			2					3									5	
	3歳		1		1	1			1									4	
	4歳		1	1												1	1	4	
	5歳		2	1	1	1			2	2		1				2		12	
	6歳	2	2	3	4	2			1									14	
	7歳	1			3	1	1		6	5								1	18
	8歳	1		2	1	1	1	1		6		1							13
	9歳			1	1				1	1		1							5
	10～14歳			1	1	1			2	1							1		7
	15～19歳 20歳以上																		
合計		5	6	12	13	7	2	13	20		4					4	2	88	
手足口病	～5ヶ月 ～11ヶ月			2	1	1	2	1			1					1		10	
	1歳		4	6		5	4	9	5		3					3	1	40	
	2歳			2	1	1	6	3	2	1	1	1				3	1	22	
	3歳		1	2	1	4		3			2							13	
	4歳		2		1	1				1						1		7	
	5歳	1					3	1										5	
	6歳					1				2								3	
	7歳			3						1								4	
	8歳					2												2	
	9歳			1										1				1	
	10～14歳					1							1				1	3	
	15～19歳 20歳以上																		
合計		1	7	16	4	16	16	17	9	4	7	1	1		9	2	110		
伝染性紅斑	～5ヶ月 ～11ヶ月																		
	1歳													1				1	
	2歳			1		1												2	
	3歳																		
	4歳			1		2			1			1						5	
	5歳																		
	6歳					2												2	
	7歳					1		2	1									4	
	8歳																		
	9歳																		
	10～14歳												1					1	
	15～19歳 20歳以上																		
合計			2		6		2	2			2		1				15		
突発性発しん	～5ヶ月 ～11ヶ月			3	3	1	1	2	1					1			1	13	
	1歳	1	1	5	1	4	4	6	3									25	
	2歳				2	1		2	2								1	8	
	3歳			1		1												2	
	4歳																		
	5歳			1														1	
	6歳																		
	7歳																		
	8歳																		
	9歳																		
	10～14歳																		
	15～19歳 20歳以上																		
合計		1	1	10	6	7	5	10	6				1			2	49		

2016年 第48週

保健所別、年齢群別報告数(男女合計)

No.3

		野	柏	松	市	船	習	千	印	香	海	山	長	東	安	君	市	合
		田	市	戸	川	橋	志	葉	旛	取	匝	武	生	隅	房	津	原	計
小児科定点数		4	9	16	12	11	10	17	16	3	4	6	4	3	4	8	7	134
百日咳	～5ヶ月																	
	～11ヶ月																	
	1歳																	
	2歳																	
	3歳																	
	4歳																	
	5歳																	
	6歳																	
	7歳																	
	8歳																	
	9歳																	
10～14歳																		
15～19歳																		
20歳以上													1					
合計													1					
ヘルパンギーナ	～5ヶ月																	
	～11ヶ月																	
	1歳								2									2
	2歳																	
	3歳					1												1
	4歳																	
	5歳								1									1
	6歳																	
	7歳						1											
	8歳																	
	9歳																	
10～14歳																		
15～19歳																		
20歳以上																		
合計						2		3										
流行性耳下腺炎	～5ヶ月																	
	～11ヶ月								1									1
	1歳								1									1
	2歳							1	2				1					4
	3歳			1				3	2									6
	4歳					2		1	1				1	1			1	7
	5歳				2	1		1	1					1				6
	6歳				3			1	2				1				1	8
	7歳	1			1			2	1									5
	8歳			1	1		1	1	1	1						1		7
	9歳			1	1				2									4
10～14歳				3		5		3				1					12	
15～19歳								1									1	
20歳以上						2						1				1	4	
合計		1	3	11	3	15	8	13	1			5	2		1	3	66	

2016年 第48週 保健所別、年齢群別報告数(男女合計) No.4

		野田	柏市	松戸	市川	船橋市	習志野	千葉市	印旛	香取	海匝	山武	長生	夷隅	安房	君津	市原	合計	
インフル定点数		7	14	25	19	17	16	27	24	6	7	9	7	5	7	13	11	214	
インフル エンザ	～5ヶ月 ～11ヶ月		1				1											2	
	1歳	2	1	3	1			1	1			1		2		2		17	
	2歳			2	1	1	1	1		2							1	9	
	3歳	2		1	5	2	1	1	2					4				18	
	4歳		2	1	2	4		2	1			2	1	1	1	1		18	
	5歳			1	3	1		3	1					2				11	
	6歳		1	1	1	4										2		9	
	7歳		4		1	8	2	8	1					4	3	1		32	
	8歳		5		2	2	1	10	4	1			1	2	1	1		30	
	9歳		6	3	2	1	2	6		2			1	2	3			28	
	10～14歳	3	20	6	1	25	27	25	23	3	4	2	4	19			5	7	174
	15～19歳	1	4	3	6	5	8	4	8	6	3	1		3	1	3	1	57	
	20～29歳	1	2	4	5	2		9	2	3		4	2	3	1	2	2	42	
	30～39歳	2	3	4	3	1	5	6	11	2		1		7	1	3		49	
	40～49歳	1	2	5	6	8		8	6	1		2	5	8			2	1	55
50～59歳			4	1		1	3	8		1	2	2	2	2	2	1	1	28	
60～69歳		4		1	1	2		6	2	1	2	1	1	3	4	1	29		
70～79歳		2			1			3	1			2	1	1		1	12		
80歳以上								3							7	1	11		
合計		12	57	40	41	66	51	93	80	23	9	19	25	62	21	25	14	638	
眼科定点数		1	2	5	2	3	3	5	4	1	1	1	1		1	2	2	34	
急性 出血性 結膜炎	～5ヶ月 ～11ヶ月																		
	1歳																		
	2歳																		
	3歳																		
	4歳																		
	5歳																		
	6歳																		
	7歳																		
	8歳																		
	9歳																		
	10～14歳																		
	15～19歳																		
	20～29歳																		
	30～39歳																		
	40～49歳																		
50～59歳																			
60～69歳																			
70歳以上																			
合計																			
流行性 角結膜炎	～5ヶ月 ～11ヶ月																		
	1歳			1														1	
	2歳							1										1	
	3歳																		
	4歳						2											2	
	5歳																		
	6歳																		
	7歳															1		1	
	8歳																		
	9歳																		
	10～14歳																		
	15～19歳																1	1	
	20～29歳						1											1	
	30～39歳		1	2			2			1								6	
	40～49歳				1		1		1										3
50～59歳						1		1										2	
60～69歳						3		1	1									5	
70歳以上						1												1	
合計		1	3	1		11	1	3	2						1	1		24	



2016年 11月 保健所別、年齢層別報告患者数(男女合計)

No. 1

		野田	柏市	松戸市	市川	船橋市	習志野	千葉市	印旛	香取	海浜	山武	長生	夷隅	安房	君津	市原	合 計
性感染症定点数		1	3	6	4	4	3	7	5	1	1	2	1	1	1	2	2	44
性器クラミジア感染症	0歳																	
	1～4歳																	
	5～9歳																	
	10～14歳																	
	15～19歳																	
	20～24歳																	
	25～29歳																	
	30～34歳																	
	35～39歳																	
	40～44歳																	
	45～49歳																	
	50～54歳																	
	55～59歳																	
	60～64歳																	
65～69歳																		
70歳以上																		
合計			11	7	8	7	9	4	2		1	5				4	2	60
性器ヘルペスウイルス感染症	0歳																	
	1～4歳																	
	5～9歳																	
	10～14歳																	
	15～19歳																	
	20～24歳																	
	25～29歳																	
	30～34歳																	
	35～39歳																	
	40～44歳																	
	45～49歳																	
	50～54歳																	
	55～59歳																	
	60～64歳																	
65～69歳																		
70歳以上																		
合計			4	4	1		2				3					4	1	19
尖圭コンジローマ	0歳																	
	1～4歳																	
	5～9歳																	
	10～14歳																	
	15～19歳																	
	20～24歳																	
	25～29歳																	
	30～34歳																	
	35～39歳																	
	40～44歳																	
	45～49歳																	
	50～54歳																	
	55～59歳																	
	60～64歳																	
65～69歳																		
70歳以上																		
合計		1	1	1				5			1							9

2016年 11月 保健所別、年齢層別報告患者数(男女合計)

No. 2

		野	柏	松	市	船	習	千	印	香	海	山	長	夷	安	君	市	合
		田	市	戸	川	橋	志	葉	旛	取	匝	武	生	隅	房	津	原	計
性感染症定点数		1	3	6	4	4	3	7	5	1	1	2	1	1	1	2	2	44
淋菌感染症	0歳																	
	1～4歳																	
	5～9歳																	
	10～14歳																	
	15～19歳						1								1			2
	20～24歳								1			1	1					3
	25～29歳		1		2							1	1					5
	30～34歳					2			3			1						6
	35～39歳			2	2			1	3			1						9
	40～44歳								1									1
	45～49歳			1	1													2
	50～54歳																	
	55～59歳								1									1
	60～64歳																	
65～69歳																		
70歳以上																		
合計		1	3	5	2	1	1	9			4	2			1		29	
非クラミジア性非淋菌性尿道炎	0歳																	
	1～4歳																	
	5～9歳																	
	10～14歳																	
	15～19歳							1										1
	20～24歳							3			2	1						6
	25～29歳							4			2							6
	30～34歳							4			3		1					8
	35～39歳			1		2			2	1	2							8
	40～44歳			2		1		2			5	1						11
	45～49歳			1		2		3			5							11
	50～54歳							1	1		1							3
	55～59歳								1									1
	60～64歳			1									1					2
65～69歳																		
70歳以上							2										2	
合計			5		5		20	4	1		20	3	1				59	

2016年 11月 保健所別、年齢層別報告患者数(男)

No. 1

		野田	柏市	松戸市	市川市	船橋市	習志野市	千葉市	印旛市	香取市	海浜市	山武市	長生市	夷隅市	安房市	君津市	市原市	合計	
性感感染症定点数		1	3	6	4	4	3	7	5	1	1	2	1	1	1	2	2	44	
性感感染症	0歳																		
	1～4歳																		
	5～9歳																		
	10～14歳																		
	15～19歳																		
	20～24歳																		
	25～29歳		2											3					5
	30～34歳		1	1			1	2		1				2					8
	35～39歳		1	2			1	2											6
	40～44歳		2	1			1					1							5
	45～49歳				1				1										2
	50～54歳																		
	55～59歳																		
	60～64歳																		
65～69歳																			
70歳以上																			
合計			6	6		3	5	2		1	5							28	
性感ヘルペスウイルス感染症	0歳																		
	1～4歳																		
	5～9歳																		
	10～14歳																		
	15～19歳																		
	20～24歳																		
	25～29歳																		
	30～34歳																		
	35～39歳																		
	40～44歳																		
	45～49歳			1								1							1
	50～54歳											2							2
	55～59歳						1												1
	60～64歳																		
65～69歳																			
70歳以上																			
合計				1		1					3							5	
尖圭コンジローマ	0歳																		
	1～4歳																		
	5～9歳																		
	10～14歳																		
	15～19歳																		
	20～24歳																		
	25～29歳			1															1
	30～34歳						1												1
	35～39歳																		
	40～44歳			1															1
	45～49歳																		
	50～54歳																		
	55～59歳											1							1
	60～64歳							1											1
65～69歳																			
70歳以上																			
合計			1	1			3				1							6	

2016年 11月 保健所別、年齢層別報告患者数(男)

No. 2

		野	柏	松	市	船	習	千	印	香	海	山	長	夷	安	君	市	合
		田	市	戸	川	橋	志	葉	旛	取	匝	武	生	隅	房	津	原	計
性感染症定点数		1	3	6	4	4	3	7	5	1	1	2	1	1	1	2	2	44
淋菌感染症	0歳																	
	1～4歳																	
	5～9歳																	
	10～14歳																	
	15～19歳						1											1
	20～24歳								1			1	1					3
	25～29歳		1		2							1	1					5
	30～34歳					1			3			1						5
	35～39歳			1	2				1	2		1						7
	40～44歳								1									1
	45～49歳			1	1													2
	50～54歳																	
	55～59歳								1									1
	60～64歳																	
65～69歳																		
70歳以上																		
合計		1	2	5	1	1	1	8			4	2					25	
非クラミジア性非淋菌性尿道炎	0歳																	
	1～4歳																	
	5～9歳																	
	10～14歳																	
	15～19歳							1										1
	20～24歳							3			2	1						6
	25～29歳							4			2							6
	30～34歳							4			3		1					8
	35～39歳			1					2	1	2							6
	40～44歳			2				2			5	1						10
	45～49歳			1				3			5							9
	50～54歳							1	1		1							3
	55～59歳								1									1
	60～64歳			1									1					2
65～69歳																		
70歳以上							2										2	
合計			5				20	4	1	20	3	1					54	

2016年 11月 保健所別、年齢層別報告患者数(女)

No. 1

		野田	柏市	松戸	市川	船橋市	習志野	千葉市	印旛	香取	海匝	山武	長生	夷隅	安房	君津	市原	合計
性感染症定点数		1	3	6	4	4	3	7	5	1	1	2	1	1	1	2	2	44
性器クラミジア感染症	0歳																	
	1～4歳																	
	5～9歳																	
	10～14歳																	
	15～19歳																	
	20～24歳																	
	25～29歳																	
	30～34歳																	
	35～39歳																	
	40～44歳																	
	45～49歳																	
	50～54歳																	
	55～59歳																	
	60～64歳																	
65～69歳																		
70歳以上																		
合計		5 1 8 4 4 4 4																
性器ヘルペスウイルス感染症	0歳																	
	1～4歳																	
	5～9歳																	
	10～14歳																	
	15～19歳																	
	20～24歳																	
	25～29歳																	
	30～34歳																	
	35～39歳																	
	40～44歳																	
	45～49歳																	
	50～54歳																	
	55～59歳																	
	60～64歳																	
65～69歳																		
70歳以上																		
合計		4 3 1 1																
尖圭コンジローマ	0歳																	
	1～4歳																	
	5～9歳																	
	10～14歳																	
	15～19歳																	
	20～24歳																	
	25～29歳																	
	30～34歳																	
	35～39歳																	
	40～44歳																	
	45～49歳																	
	50～54歳																	
	55～59歳																	
	60～64歳																	
65～69歳																		
70歳以上																		
合計		1 2																

2016年 11月 保健所別、年齢層別報告患者数(女)

No. 2

		野	柏	松	市	船	習	千	印	香	海	山	長	夷	安	君	市	合	
		田	市	戸	川	橋	志	葉	旛	取	匝	武	生	隅	房	津	原	計	
性感染症定点数		1	3	6	4	4	3	7	5	1	1	2	1	1	1	2	2	44	
淋菌感染症	0歳																		
	1～4歳																		
	5～9歳																		
	10～14歳																		
	15～19歳															1		1	
	20～24歳																		
	25～29歳																		
	30～34歳						1												1
	35～39歳			1						1									2
	40～44歳																		
	45～49歳																		
	50～54歳																		
	55～59歳																		
	60～64歳																		
65～69歳																			
70歳以上																			
合計			1		1			1							1			4	
非クラミジア性非淋菌性尿道炎	0歳																		
	1～4歳																		
	5～9歳																		
	10～14歳																		
	15～19歳																		
	20～24歳																		
	25～29歳																		
	30～34歳																		
	35～39歳						2												2
	40～44歳						1												1
	45～49歳						2												2
	50～54歳																		
	55～59歳																		
	60～64歳																		
65～69歳																			
70歳以上																			
合計						5												5	

※ 千葉県の感染症情報は、千葉県感染症情報センターのホームページを御覧ください。

URL. <http://www.pref.chiba.lg.jp/eiken/c-idsc/index.html>

※ 全国の感染症情報(IDWR)は、国立感染症研究所感染症疫学センターのホームページを御覧ください。

URL. <http://www.nih.go.jp/niid/ja/from-idsc.html>

千葉県結核・感染症週報 2016年 第48週

(2016年11月分月報含む)

発行 千葉県衛生研究所  
千葉県健康福祉部  
千葉県医師会  
事務局 千葉県衛生研究所感染症疫学研究室内  
千葉県感染症情報センター  
〒260-8715 千葉市中央区仁戸名町 666-2  
TEL. 043(266)6723 FAX. 043(265)5544

本週報は、感染症の予防及び感染症の患者に対する医療に関する法律に基づくものであり、千葉県内の医療従事者、定点医療機関、県及び千葉市保健所の皆様の御協力を得て、千葉県衛生研究所感染症疫学研究室内の千葉県感染症情報センターにおいて編集したものです。

また、本週報は速報性を重視しておりますので、今後の調査などの結果に応じて、若干の変更が生ずることがありますが、その場合には週報上にて訂正させていただきます。

なお、週報の内容について、学術的研究、あるいは公衆衛生活動にかかわる業務以外の目的においては、無断転載を禁じます。