

Chiba Weekly Report

2016

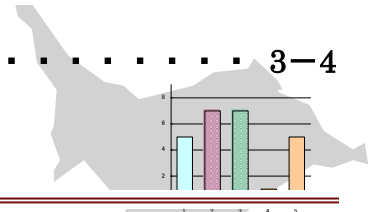
— 第 41 週 — 2016/10/10～2016/10/16

千葉県結核・感染症週報

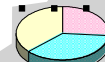
千葉県感染症天気図 2

今週の注目疾患 3-4

つつが虫病、日本紅斑熱



全数報告疾患集計表 5



定点報告（五類感染症）

疾病別グラフ 6-10

〈男女合計〉

RS ウイルス感染症・咽頭結膜熱・A 群溶血性レンサ球菌咽頭炎・感染性胃腸炎・
水痘・手足口病・伝染性紅斑・突発性発しん・百日咳・ヘルパンギーナ・
流行性耳下腺炎・インフルエンザ・急性出血性結膜炎・流行性角結膜炎・
クラミジア肺炎・細菌性髄膜炎・マイコプラズマ肺炎・無菌性髄膜炎・
感染性胃腸炎（ロタウイルス）

疾患別・保健所別・年齢階級別集計表 11-14

〈男女合計〉

RS ウイルス感染症・咽頭結膜熱・A 群溶血性レンサ球菌咽頭炎・感染性胃腸炎・
水痘・手足口病・伝染性紅斑・突発性発しん・百日咳・ヘルパンギーナ・
流行性耳下腺炎・インフルエンザ・急性出血性結膜炎・流行性角結膜炎

定点把握対象の五類感染症

千葉県感染症天気図 2016年 第41週

上段は定点当たり報告数

定点当たり報告数＝報告数/定点医療機関数

下段は報告数

定点	疾病名	流行状況	コメント	41週	40週	39週	38週	37週
小児科	小児科定点医療機関数			135	133	135	135	132
	RSウイルス感染症		船橋市(3.3)、香取(3.0)、印旛(2.7)	1.49 201	2.04 271	2.28 308	1.68 227	1.83 241
	咽頭結膜熱			0.13 18	0.08 10	0.14 19	0.13 18	0.16 21
	A群溶血性レンサ球菌咽頭炎		夷隅(9.0)	2.06 278	2.29 304	2.50 337	1.82 246	2.49 329
	感染性胃腸炎		千葉市(4.2)	2.45 331	2.89 384	2.83 382	2.12 286	3.08 406
	水痘		君津(2.1)	0.32 43	0.21 28	0.27 37	0.28 38	0.19 25
	手足口病		習志野(4.2)、印旛(4.2)	2.37 320	3.05 405	2.69 363	1.88 254	1.61 212
	伝染性紅斑			0.09 12	0.11 14	0.16 21	0.07 10	0.08 11
	突発性発しん			0.33 45	0.41 54	0.53 72	0.31 42	0.48 64
	百日咳		20歳以上2例	0.04 6	0.02 2	0.01 2	0.02 3	0.02 2
	ヘルパンギーナ		習志野(2.7)	0.59 80	0.95 126	1.08 146	1.00 135	1.31 173
	流行性耳下腺炎			0.39 52	0.73 97	0.61 83	0.36 49	0.64 85
インフルエンザ	インフルエンザ定点医療機関数			214	212	214	214	206
	インフルエンザ*		香取(1.2)	0.22 47	0.22 46	0.18 38	0.10 21	0.10 21
眼科	眼科定点医療機関数			34	32	35	34	32
	急性出血性結膜炎			0.00 0	0.00 0	0.03 1	0.00 0	0.00 0
	流行性角結膜炎			0.32 11	0.81 26	0.50 17	0.68 23	0.82 27
基幹病院	基幹定点医療機関数			9	9	9	9	9
	クラミジア肺炎(オウム病を除く)			0.00 0	0.00 0	0.00 0	0.00 0	0.11 1
	細菌性髄膜炎			0.00 0	0.00 0	0.11 1	0.00 0	0.11 1
	マイコプラズマ肺炎		5歳未満3例、5～9歳5例、10～14歳5例、20代1例、60代1例	1.67 15	2.00 18	1.22 11	1.11 10	1.22 11
	無菌性髄膜炎		5歳未満1例、80代1例	0.22 2	0.33 3	0.44 4	0.22 2	0.00 0
	感染性胃腸炎(ロタウイルス)			0.00 0	0.00 0	0.00 0	0.00 0	0.00 0
全数	麻しん		診断日10月12日1例	1	0	0	1	0
	風しん			0	1	0	1	0

備考

増加 やや増加 変化なし やや減少 減少

※全数届出の項目は、診断日と報告日が異なるため、数字が変動することがあります。

【今週の注目疾患】

つつが虫病

千葉県のつつが虫病は、例年11月～1月に届出が増加する。これから増加する時期となるため、2011年～2016年41週に届出された123例をまとめた。

2011年～2016年41週の診断月別届出数を図1に示す。

性別では、男性68例(55.3%)、女性55例(44.7%)であった(表1)。

年齢群別では、50代～80代が101例で82.1%を占めていた(表1)。

保健所別届出数を年別に表2に示す。59例(48.0%)が安房保健所管内からの届出であった。

症状等は、発熱115例(93.5%)、刺し口112例(91.1%)、発疹107例(87.0%)、頭痛51例(41.5%)、リンパ節腫脹27例(22.0%)、脳炎1例(0.8%)であった(複数報告あり)。

診断方法は、間接蛍光抗体法又は間接免疫ペルオキシダーゼ法による血清抗体の検出112例(91.1%)、検体から直接のPCR法による病原体遺伝子の検出13例(10.6%)、分離・同定による病原体の検出7例(5.7%)であった(複数報告あり)。

感染地域として確定あるいは推定されたのは、千葉県120例、東京都1例、山梨県1例、韓国1例であった。

図1 2011年～2016年41週千葉県のつつが虫病年別診断月別届出数 123例

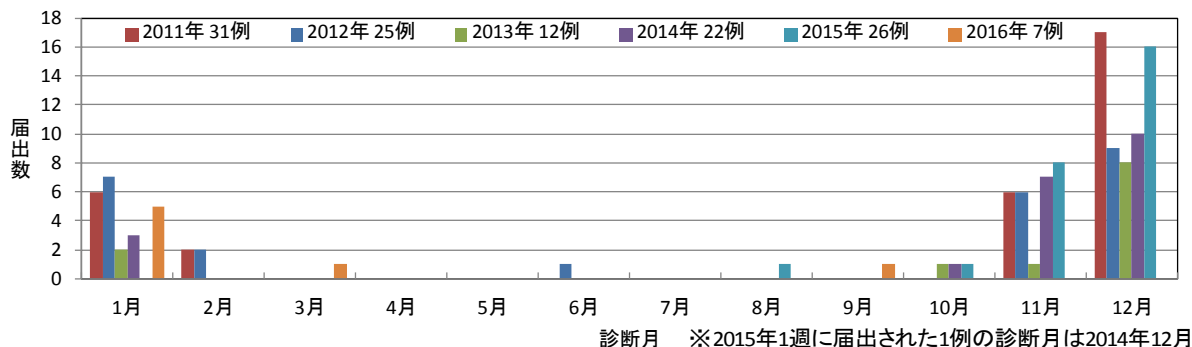


表1 2011年～2016年41週千葉県のつつが虫病年別・性別・年齢群別届出数

性別	2011年		2012年		2013年		2014年		2015年		2016年		合計		
	届出数	%	届出数	%	届出数	%	届出数	%	届出数	%	届出数	%	届出数	%	
男性	19	61.3	15	60.0	6	50.0	12	57.1	15	55.6	1	14.3	68	55.3	
女性	12	38.7	10	40.0	6	50.0	9	42.9	12	44.4	6	85.7	55	44.7	
年齢群	20代	3	9.7	1	4.0	1	8.3	0	0.0	1	3.7	0	0.0	6	4.9
	30代	1	3.2	2	8.0	1	8.3	1	4.8	2	7.4	0	0.0	7	5.7
	40代	1	3.2	1	4.0	1	8.3	1	4.8	1	3.7	1	14.3	6	4.9
	50代	4	12.9	5	20.0	2	16.7	5	23.8	2	7.4	1	14.3	19	15.4
	60代	8	25.8	7	28.0	4	33.3	6	28.6	12	44.4	3	42.9	40	32.5
	70代	8	25.8	7	28.0	2	16.7	5	23.8	6	22.2	0	0.0	28	22.8
	80代	5	16.1	2	8.0	1	8.3	3	14.3	2	7.4	1	14.3	14	11.4
	90代	1	3.2	0	0.0	0	0.0	0	0.0	1	3.7	1	14.3	3	2.4
合計	31	100.0	25	100.0	12	100.0	21	100.0	27	100.0	7	100.0	123	100.0	

表2 2011年～2016年41週千葉県のつつが虫病年別・保健所別届出数

	安房	夷隅	君津	海匝	印旛	千葉市	香取	市原	山武	松戸	長生	船橋市	合計
2011年	13	11	3	3	1	0	0	0	0	0	0	0	31
2012年	12	7	2	1	0	1	1	0	0	0	1	0	25
2013年	8	1	0	0	2	0	0	0	0	0	0	1	12
2014年	10	5	0	1	0	1	1	1	1	1	0	0	21
2015年	13	7	3	1	0	1	1	1	0	0	0	0	27
2016年	3	4	0	0	0	0	0	0	0	0	0	0	7
合計	59	35	8	6	3	3	3	2	1	1	1	1	123

日本紅斑熱

千葉県の2016年の日本紅斑熱の届出は、すでに10例と前年の2倍の届出があった。2016年41週に2例の届出があったことから2011年～2016年41週に届出された32例をまとめた。

2011年～2016年41週の診断月別届出数を図2に示す。

性別では、男性15例(46.9%)、女性17例(53.1%)であった(表3)。

年齢群別では、60代～80代が27例で84.4%を占めていた(表3)。

保健所別届出数を年別に表4に示す。25例(78.1%)が安房保健所管内からの届出であった。

症状等は、発熱32例(100.0%)、発疹31例(96.9%)、肝機能異常27例(84.4%)、刺し口25例(78.1%)、頭痛10例(31.3%)、DIC 3例(9.4%)であった(複数報告あり)。

診断方法は、間接蛍光抗体法又は間接免疫ペルオキシダーゼ法による血清抗体の検出28例(87.5%)、検体から直接のPCR法による病原体遺伝子の検出13例(40.6%)、分離・同定による病原体の検出2例(6.3%)であった(複数報告あり)。

感染地域として確定あるいは推定されたのは、全例千葉県であった。

図2 2011年～2016年41週千葉県の日本紅斑熱年別診断月別届出数 32例

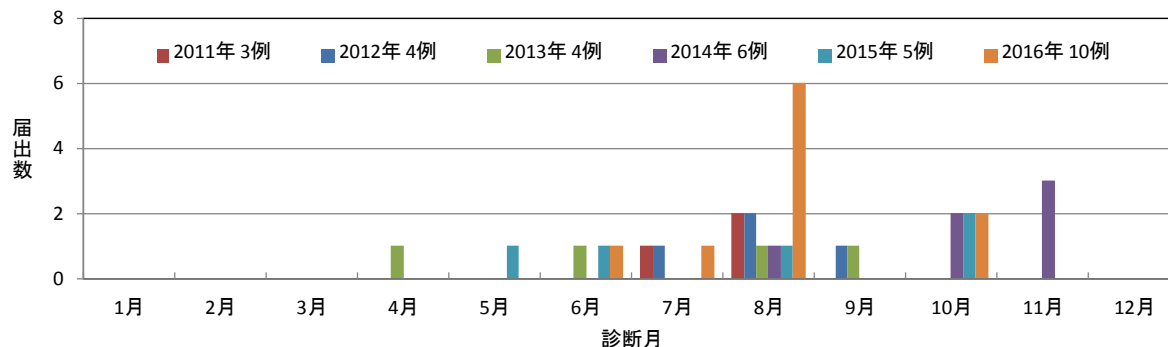
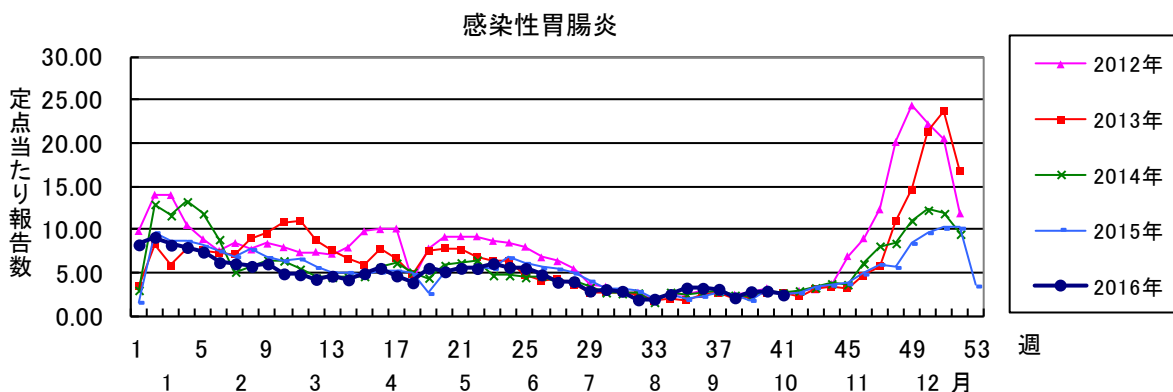
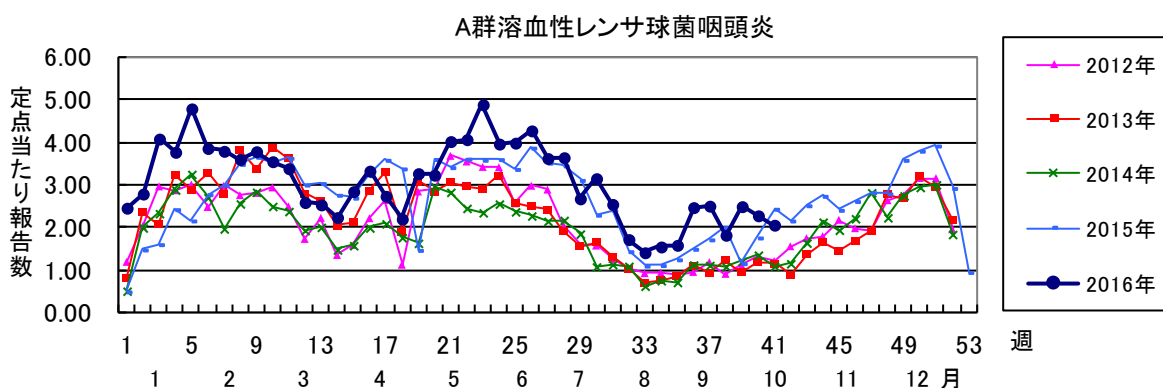
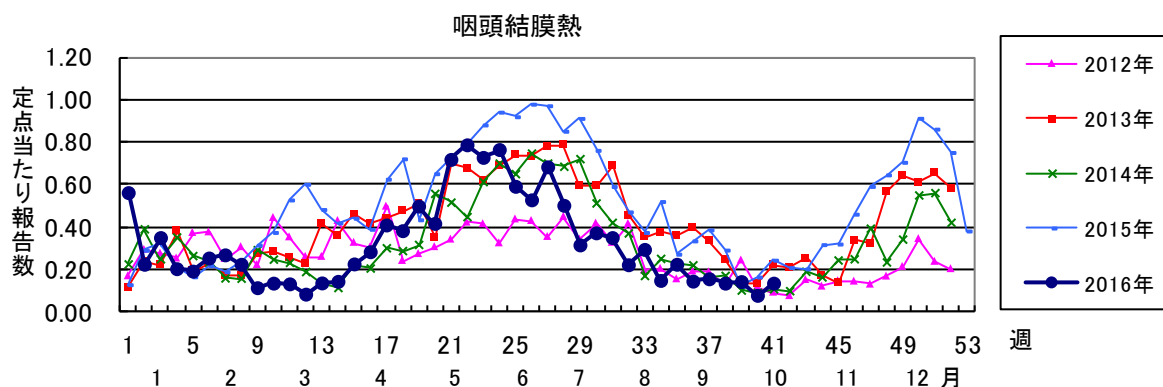
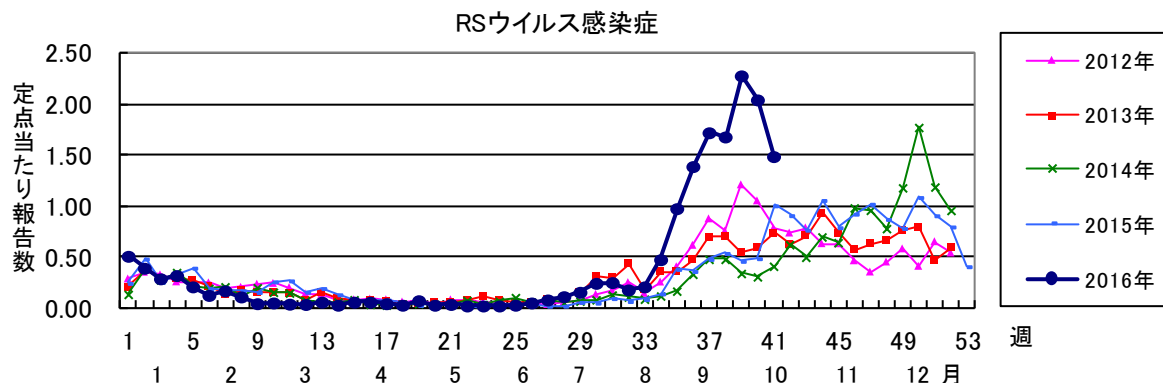


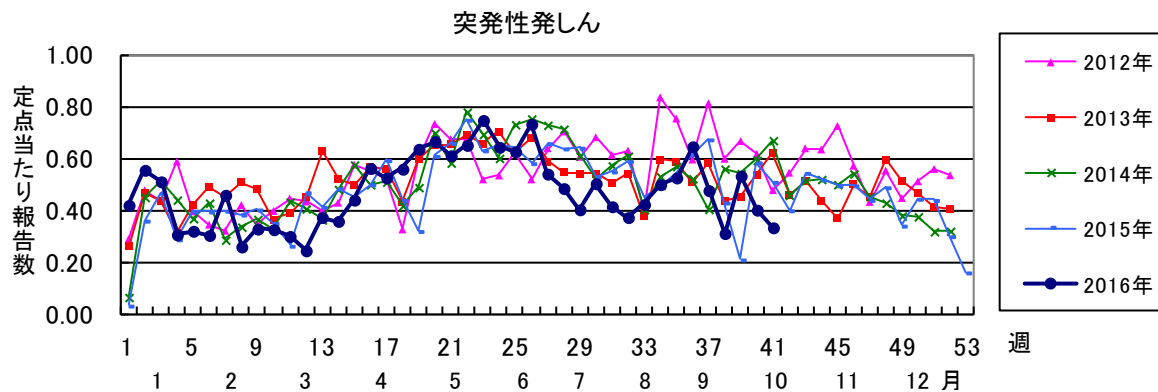
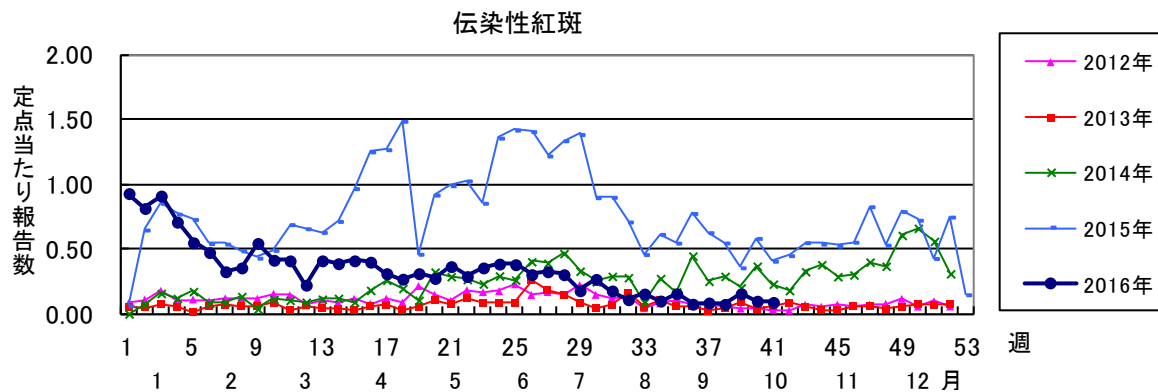
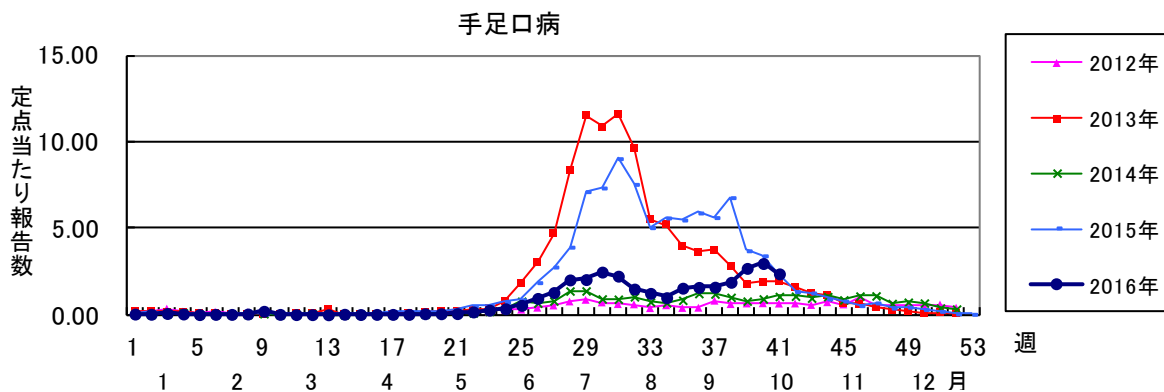
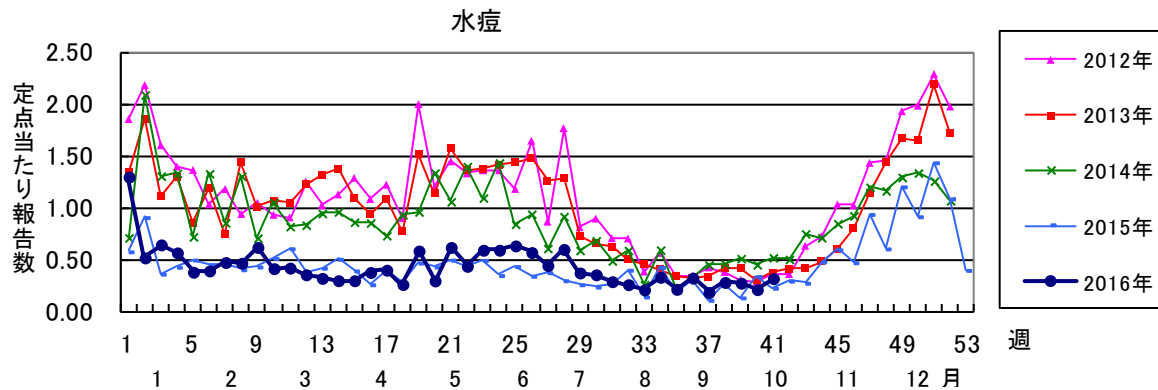
表3 2011年～2016年41週千葉県の日本紅斑熱年別・性別・年齢群別届出数

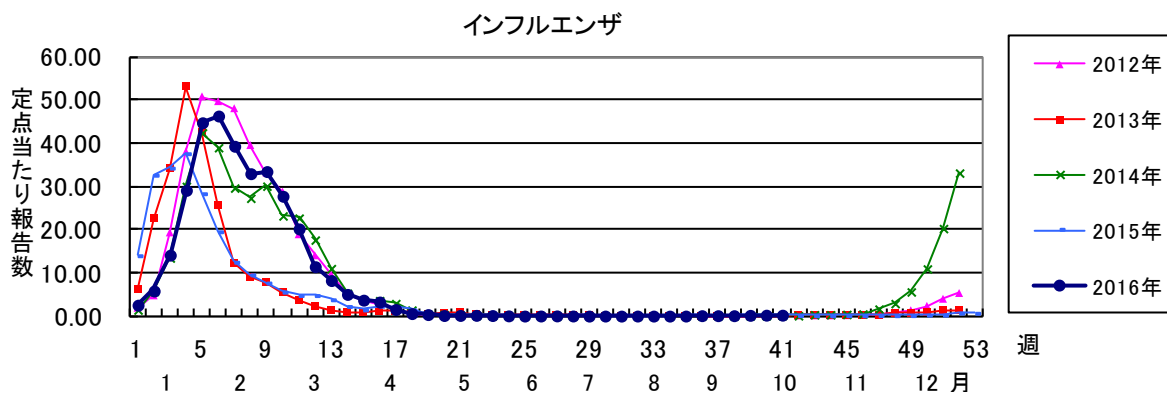
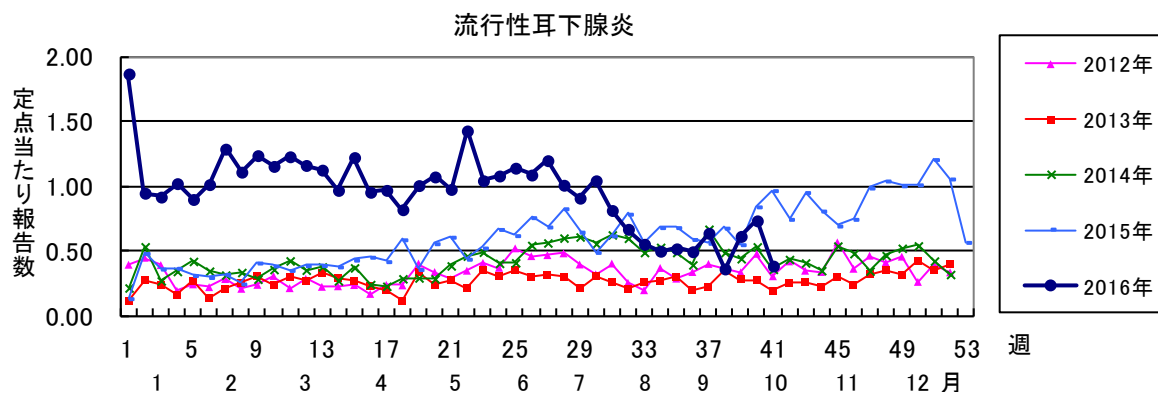
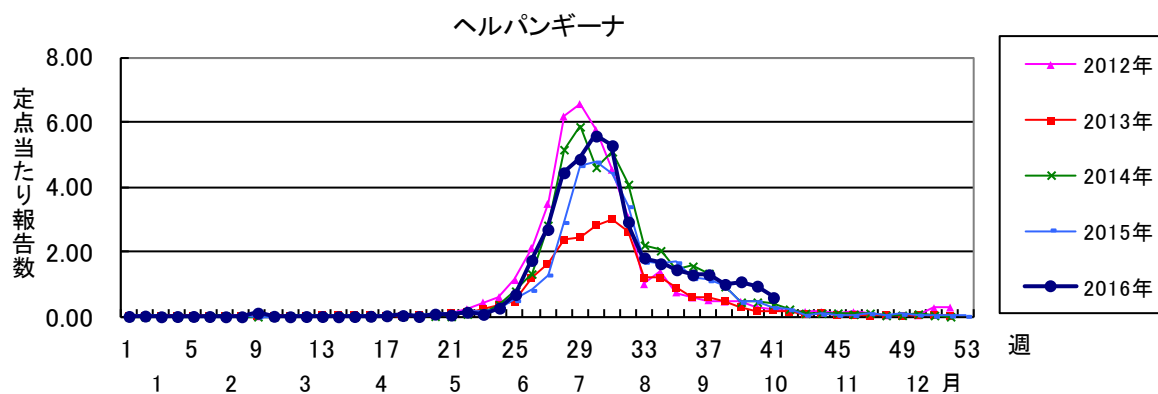
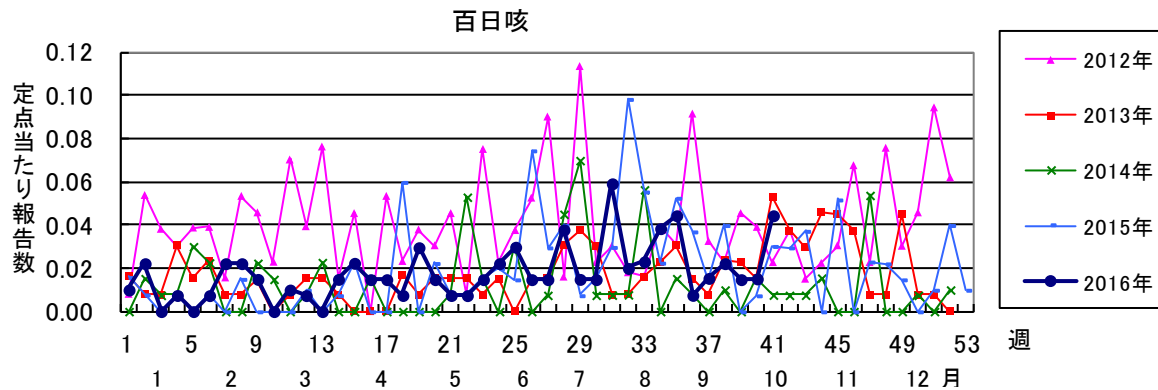
	2011年		2012年		2013年		2014年		2015年		2016年		合計	
	届出数	%	届出数	%	届出数	%	届出数	%	届出数	%	届出数	%	届出数	%
性別														
男性	2	66.7	2	50.0	2	50.0	3	50.0	2	40.0	4	40.0	15	46.9
女性	1	33.3	2	50.0	2	50.0	3	50.0	3	60.0	6	60.0	17	53.1
年齢群														
40代	0	0.0	0	0.0	0	0.0	0	0.0	0	0.0	1	10.0	1	3.1
50代	1	33.3	0	0.0	1	25.0	1	16.7	0	0.0	0	0.0	3	9.4
60代	0	0.0	3	75.0	0	0.0	3	50.0	0	0.0	5	50.0	11	34.4
70代	1	33.3	0	0.0	2	50.0	2	33.3	1	20.0	0	0.0	6	18.8
80代	1	33.3	1	25.0	1	25.0	0	0.0	3	60.0	4	40.0	10	31.3
90代	0	0.0	0	0.0	0	0.0	0	0.0	1	20.0	0	0.0	1	3.1
合計	3	100.0	4	100.0	4	100.0	6	100.0	5	100.0	10	100.0	32	100.0

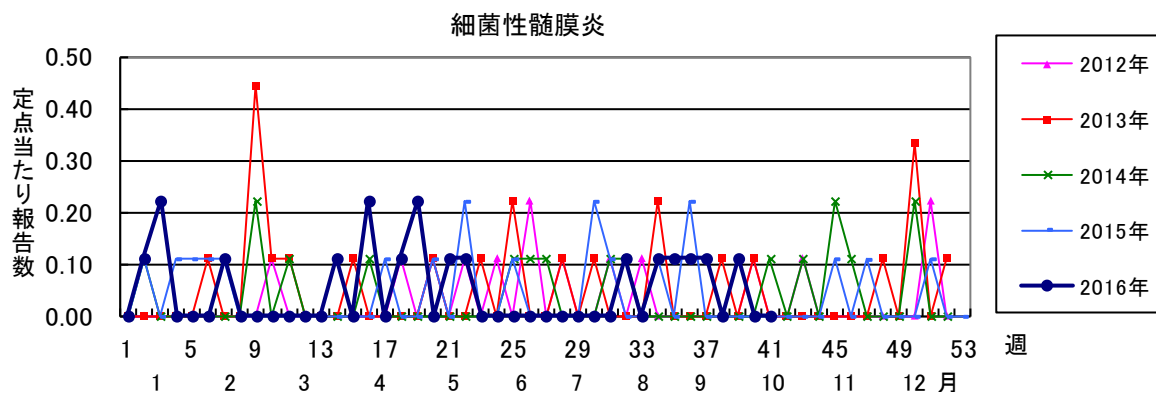
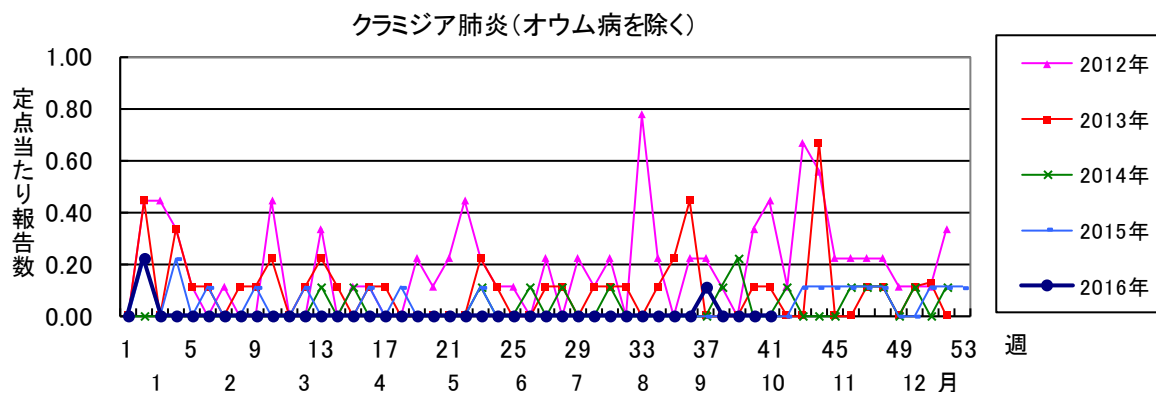
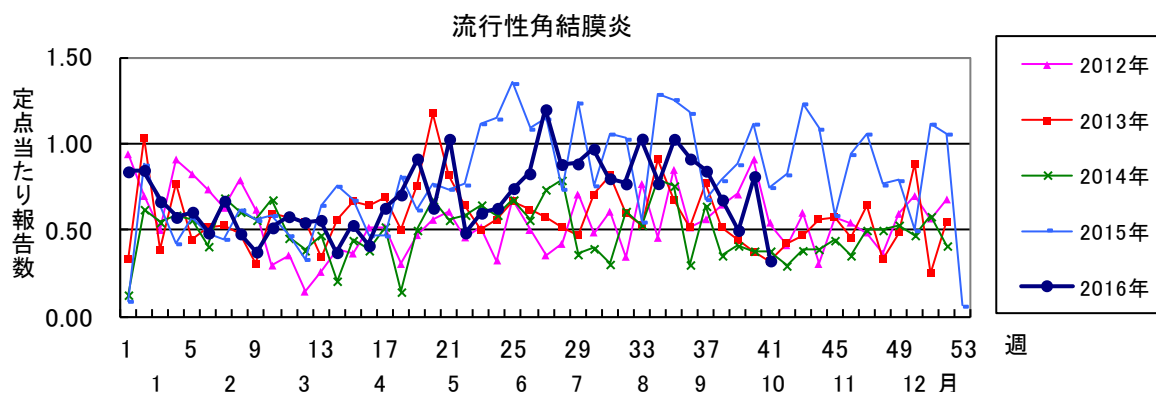
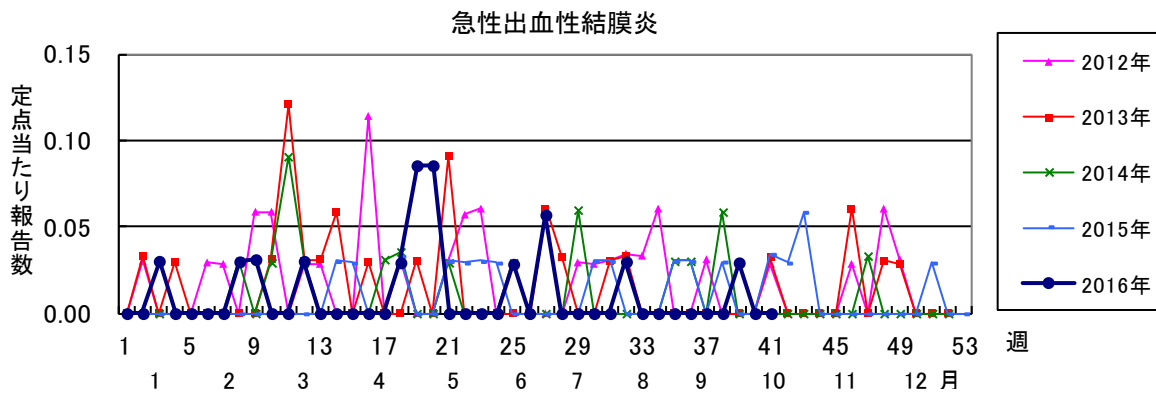
表4 2011年～2016年41週千葉県の日本紅斑熱年別・保健所別届出数

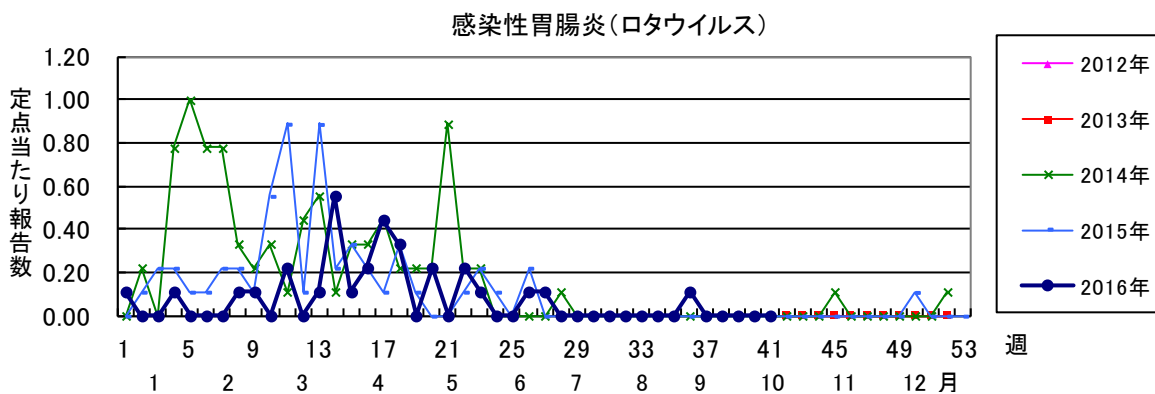
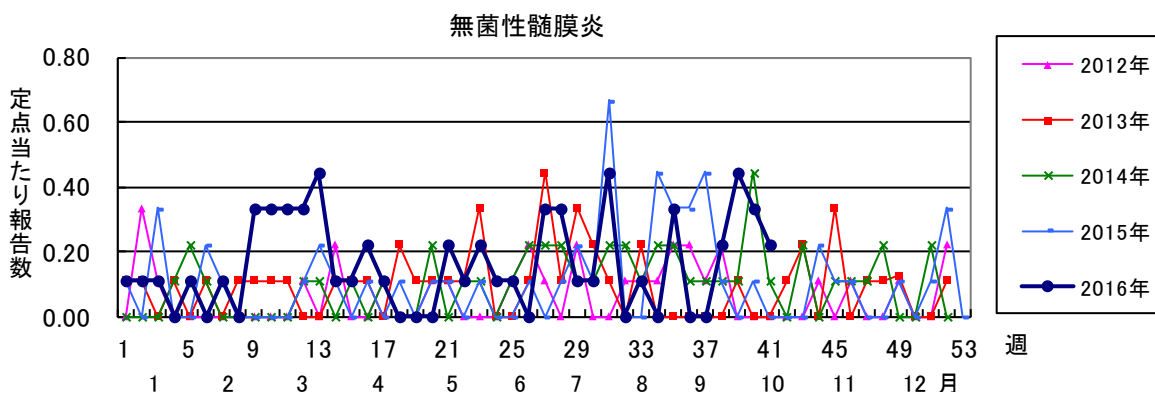
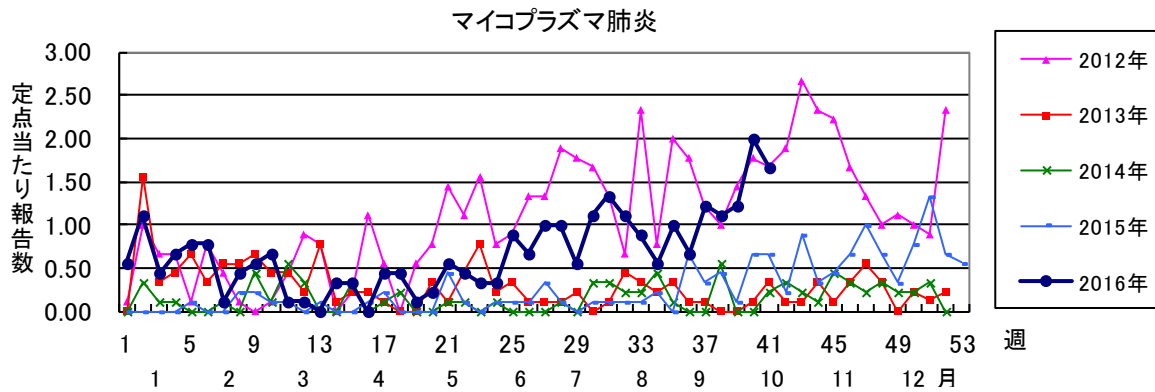
	安房	君津	夷隅	印旛	合計
2011年	3	0	0	0	3
2012年	1	2	1	0	4
2013年	2	1	1	0	4
2014年	5	0	0	1	6
2015年	5	0	0	0	5
2016年	9	1	0	0	10
合計	25	4	2	1	32











2016年 第41週 保健所別、年齢群別報告数(男女合計) No.1

		野	柏	松	市	船	習	千	印	香	海	山	長	夷	安	君	市	合	
		田	市	戸	川	橋	志	葉	旛	取	匝	武	生	隅	房	津	原	計	
小児科定点数		4	9	16	12	11	10	18	16	3	4	6	4	3	4	8	7	135	
RSウイルス感染症	～5ヶ月		2	6	1	7	3	4	8									31	
	～11ヶ月		4	12	9	7	6	2	11	1		1		3	1	1	1	59	
	1歳	1	5	7	5	10	6	4	16	4		1			1	1	2	65	
	2歳		1	5	3	5	2		3	3			1				2	26	
	3歳						3	3		1			1					8	
	4歳				1	4				2	1							8	
	5歳							1		1			1					3	
	6歳								1									1	
	7歳																		
	8歳																		
	9歳																		
	10～14歳																		
	15～19歳																		
20歳以上																			
合計		1	12	30	19	36	21	10	43	9		4	3	3	3	2	5	201	
咽頭結膜熱	～5ヶ月																	1	
	～11ヶ月						1											1	
	1歳					2							1					3	
	2歳			1														1	
	3歳					2			1				1					4	
	4歳	1																1	
	5歳	1		1					1									3	
	6歳																		
	7歳																		
	8歳						1	1											2
	9歳																		
	10～14歳											1							1
	15～19歳																		
20歳以上	1												1					2	
合計		3		2		4	2	1	2			1	2	1				18	
A群溶血性レンサ球菌咽頭炎	～5ヶ月								1								1	2	
	～11ヶ月						1										1	2	
	1歳			2					1		1		2	1			2	9	
	2歳	1	1		1	4		3	2			2	2	4		2		22	
	3歳	1	1	5	2	3	1		2			1		5	1	1		23	
	4歳	1	5	1	4	5	3		2			1		1		3	1	27	
	5歳	1	6	5	1	4	2	3	3		2	1	1	1		4		34	
	6歳		3	2	2	7	2	1	4					3		3	1	28	
	7歳		1	1		1	1	6	3	1	1	1	2	7	1	1		27	
	8歳		3		1	2		1	2	1			1	4				16	
	9歳		1	3	1	3		3	2							1		14	
	10～14歳	1	2	4	2	11		3	16			3	2	1		6	1	52	
	15～19歳		1											1		1		3	
20歳以上		3	1				2	7					1		4	1	19		
合計		5	27	24	14	41	9	22	45	2	4	9	12	27	2	30	5	278	
感染性胃腸炎	～5ヶ月		3	1			1	4	1									10	
	～11ヶ月		3	6		1	1	11	4		1							27	
	1歳		5	9	5	4	5	11	4	1	1	1						46	
	2歳		4	4	7	4	2	4	3		1					1	2	32	
	3歳			5	5	3		10	2				1				1	27	
	4歳		3	2	5	3		11	5								1	30	
	5歳		1	4	3	1	3	4	1		1							18	
	6歳		1	3	4	5	1	6									1	21	
	7歳			2		4	1	3			1	2			1	2		16	
	8歳			1	1	2	1	1					1					7	
	9歳			3		2		1	2								1	9	
	10～14歳	1	3	1	3	6		5	2		1	3			2	1		28	
	15～19歳		2		2	1			1			1	1			1		9	
20歳以上	1	5	1	4	3		4	14	1		10	3			3	2	51		
合計		2	30	42	39	39	15	75	39	2	6	17	6		3	9	7	331	

2016年 第41週

保健所別、年齢群別報告数(男女合計)

No.2

		野田	柏市	松戸	市川	船橋市	習志野	千葉市	印旛	香取	海匝	山武	長生	夷隅	安房	君津	市原	合計	
小児科定点数		4	9	16	12	11	10	18	16	3	4	6	4	3	4	8	7	135	
水痘	～5ヶ月 ～11ヶ月				1						1							1	
	1歳															1		2	
	2歳															5		5	
	3歳			1			1										3	4	
	4歳			3					1		1						2	7	
	5歳								2		1						1	4	
	6歳		1	1	1				1								1	5	
	7歳			1	2	1					1							5	
	8歳			1													1	2	
	9歳			1				1									1	3	
	10～14歳									2									2
	15～19歳																		
	20歳以上																		
合計		1	8	4	1	2		6		4						17		43	
手足口病	～5ヶ月 ～11ヶ月		3	4	3	4	5	4	9	1	3					5	1	42	
	1歳		7	10	6	12	23	12	17	1	5	6	1	2		7	3	112	
	2歳				4	4	6	3	14		1	1				1	6	40	
	3歳		3		1	6	3	2	3	1	2	1				3	3	28	
	4歳		3	2	3	1	2		6		2	2				2	3	26	
	5歳		5	3	1	1	2	2	6							3	1	24	
	6歳		2	1				1	5	1	1						2	13	
	7歳					1		1	1				1			1	2	7	
	8歳		1				1		3			1				1	3	10	
	9歳	1			1				2									4	
	10～14歳		1						2	1	1					2		7	
	15～19歳																		
	20歳以上								1			2				3	1	7	
合計		1	25	20	19	29	42	27	67	5	15	13	2	2	28	25	320		
伝染性紅斑	～5ヶ月 ～11ヶ月																		
	1歳					2		1								2		5	
	2歳											1						1	
	3歳																		
	4歳		1			1												2	
	5歳					1							1			1		3	
	6歳																		
	7歳																		
	8歳																		
	9歳																		
	10～14歳								1									1	
	15～19歳																		
	20歳以上																		
合計		1			4		2				1	1			3		12		
突発性発しん	～5ヶ月 ～11ヶ月			1					1									2	
	1歳	1	1	4	1	4	4	3	1		1	1				1		22	
	2歳		1		1	2						1						5	
	3歳		1															1	
	4歳																		
	5歳																		
	6歳																		
	7歳																		
	8歳																		
	9歳																		
	10～14歳																		
	15～19歳																		
	20歳以上																		
合計	1	4	7	4	8	5	4	3		1	2				6		45		

2016年 第41週 保健所別、年齢群別報告数(男女合計) No.3

		野	柏	松	市	船	習	千	印	香	海	山	長	夷	安	君	市	合
		田	市	戸	川	橋	志	葉	旛	取	匝	武	生	隅	房	津	原	計
小児科定点数		4	9	16	12	11	10	18	16	3	4	6	4	3	4	8	7	135
百日咳	～5ヶ月 ～11ヶ月																	
	1歳																	
	2歳			1														1
	3歳																	
	4歳								1									1
	5歳																	
	6歳																	
	7歳																	
	8歳																	
	9歳																	
10～14歳		2																2
15～19歳																		
20歳以上		1											1					2
合計		3	1						1				1					6
ヘルパンギーナ	～5ヶ月 ～11ヶ月			1		1												2
	1歳		3			2	5	2	4								1	11
	2歳			3	1		2	1	1								2	18
	3歳		1	1	1	2	3		2								1	9
	4歳			1		2	4		1								2	10
	5歳							2		1								3
	6歳					2	2								2			6
	7歳		1				2	1									1	5
	8歳						1		1			1						3
	9歳						3											3
10～14歳																		
15～19歳																		
20歳以上																		
合計		5	8	2	9	27	7	12			1				2	7		80
流行性耳下腺炎	～5ヶ月 ～11ヶ月																	
	1歳																	
	2歳						1	1	1	1		1						4
	3歳				1		1	1	1							1		4
	4歳				1		1	1	1							1		4
	5歳		1			1	3	1	1	1						1		9
	6歳			1			1	1	2							1		6
	7歳		1						1									2
	8歳		1						2									3
	9歳				2	1			1									4
10～14歳		1	5		1			1		1						1	10	
15～19歳																		
20歳以上		1	1	1		1	1	1										6
合計		5	7	5	3	8	2	12	2	2	1				4	1		52

2016年 第41週

保健所別、年齢群別報告数(男女合計)

No.4

		野田	柏市	松戸	市川	船橋市	習志野	千葉市	印旛	香取	海匝	山武	長生	夷隅	安房	君津	市原	合計	
インフル定点数		7	14	25	19	17	16	28	24	5	7	9	7	5	7	13	11	214	
インフル エンザ	～5ヶ月 ～11ヶ月 1歳								1									1	
	2歳								1									1	
	3歳				1				1									2	
	4歳								1									1	
	5歳								2									2	
	6歳								2									2	
	7歳				1													1	
	8歳																		
	9歳								1										1
	10～14歳			1	1	1			1	2	1			1					8
	15～19歳				2	1	1			1					1		1		7
	20～29歳						1										1		3
	30～39歳				1	2				1	1								5
	40～49歳					1					1					1			3
50～59歳		1	1	1						2								5	
60～69歳					1				2									3	
70～79歳														1				1	
80歳以上		1																1	
合計		1	1	5	9	3		1	15	6			1	2	1	2		47	
眼科定点数		1	2	5	2	3	3	5	4	1	1	1	1		1	2	2	34	
急性 出血性 結膜炎	～5ヶ月 ～11ヶ月 1歳																		
	2歳																		
	3歳																		
	4歳																		
	5歳																		
	6歳																		
	7歳																		
	8歳																		
	9歳																		
	10～14歳																		
	15～19歳																		
	20～29歳																		
	30～39歳																		
	40～49歳																		
50～59歳																			
60～69歳																			
70歳以上																			
合計																			
流行性 角結膜炎	～5ヶ月 ～11ヶ月 1歳																		
	2歳																		
	3歳																		
	4歳																		
	5歳								1									1	
	6歳																		
	7歳																		
	8歳																		
	9歳																		
	10～14歳		1															1	
	15～19歳							1								1		2	
	20～29歳						1											1	
	30～39歳						1		1									2	
	40～49歳							1										1	
50～59歳			1		1									1			3		
60～69歳																			
70歳以上																			
合計		1	1		3	2	1	1							1	1		11	

※ 千葉県の感染症情報は、千葉県感染症情報センターのホームページを御覧ください。

URL. <http://www.pref.chiba.lg.jp/eiken/c-idsc/index.html>

※ 全国の感染症情報(IDWR)は、国立感染症研究所感染症疫学センターのホームページを御覧ください。

URL. <http://www.nih.go.jp/niid/ja/from-idsc.html>

千葉県結核・感染症週報 2016年 第41週

発行 千葉県衛生研究所
千葉県健康福祉部
千葉県医師会
事務局 千葉県衛生研究所感染疫学研究室内
千葉県感染症情報センター
〒260-8715 千葉市中央区仁戸名町 666-2
TEL. 043(266)6723 FAX. 043(265)5544

本週報は、感染症の予防及び感染症の患者に対する医療に関する法律に基づくものであり、千葉県内の医療従事者、定点医療機関、県及び千葉市保健所の皆様の御協力を得て、千葉県衛生研究所感染疫学研究室内の千葉県感染症情報センターにおいて編集したものです。

また、本週報は速報性を重視しておりますので、今後の調査などの結果に応じて、若干の変更が生ずることがありますが、その場合には週報上にて訂正させていただきます。

なお、週報の内容について、学術的研究、あるいは公衆衛生活動にかかわる業務以外の目的においては、無断転載を禁じます。