

Chiba Weekly Report

2016

— 第 39 週 —

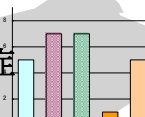
2016/9/26～2016/10/2

千葉県結核・感染症週報（2016年9月分感染症月報含む）

千葉県感染症天気図 2

今週の注目疾患 3-6

RSウイルス感染症、インフルエンザ、侵襲性肺炎球菌感染症



全数報告疾患集計表 7

感染症月報集計表 8

定点報告（五類感染症）

疾病別グラフ 9-14

〈週報〉RSウイルス感染症・咽頭結膜熱・A群溶血性レンサ球菌咽頭炎・感染性胃腸炎・水痘・手足口病・伝染性紅斑・突発性発しん・百日咳・ヘルパンギーナ・流行性耳下腺炎・インフルエンザ・急性出血性結膜炎・流行性角結膜炎・クラミジア肺炎・細菌性髄膜炎・マイコプラズマ肺炎・無菌性髄膜炎・感染性胃腸炎（ロタウイルス）

〈月報〉性器クラミジア感染症・性器ヘルペスウイルス感染症・尖圭コンジローマ・淋菌感染症・非クラミジア性非淋菌性尿道炎

疾患別・保健所別・年齢階級別集計表 15-24

〈週報〉RSウイルス感染症・咽頭結膜熱・A群溶血性レンサ球菌咽頭炎・感染性胃腸炎・水痘・手足口病・伝染性紅斑・突発性発しん・百日咳・ヘルパンギーナ・流行性耳下腺炎・インフルエンザ・急性出血性結膜炎・流行性角結膜炎

〈月報〉性器クラミジア感染症・性器ヘルペスウイルス感染症・尖圭コンジローマ・淋菌感染症・非クラミジア性非淋菌性尿道炎 〈男女合計〉〈男性計〉〈女性計〉

定点把握対象の五類感染症

千葉県感染症天気図 2016年 第39週

上段は定点当たり報告数

定点当たり報告数＝報告数/定点医療機関数

下段は報告数

| 定点 | 疾病名 | 流行状況 | コメント | 39週 | 38週 | 37週 | 36週 | 35週 |
|---------|------------------|----------------|------------------------|-------------|-------------|-------------|-------------|-------------|
| 小児科 | 小児科定点医療機関数 | | | 135 | 135 | 132 | 133 | 135 |
| | RSウイルス感染症 | | 船橋市(6.6) | 2.28 308 | 1.68 227 | 1.83 241 | 1.39 185 | 0.98 132 |
| | 咽頭結膜熱 | | | 0.14 19 | 0.13 18 | 0.16 21 | 0.14 19 | 0.22 30 |
| | A群溶血性レンサ球菌咽頭炎 | | 君津(9.5) | 2.50 337 | 1.82 246 | 2.49 329 | 2.47 329 | 1.59 214 |
| | 感染性胃腸炎 | | 柏市(5.1)、千葉市(4.6) | 2.83 382 | 2.12 286 | 3.08 406 | 3.23 429 | 3.25 439 |
| | 水痘 | | | 0.27 37 | 0.28 38 | 0.19 25 | 0.32 43 | 0.21 29 |
| | 手足口病 | | 君津(9.8) | 2.69 363 | 1.88 254 | 1.61 212 | 1.59 211 | 1.54 208 |
| | 伝染性紅斑 | | | 0.16 21 | 0.07 10 | 0.08 11 | 0.08 10 | 0.16 21 |
| | 突発性発しん | | | 0.53 72 | 0.31 42 | 0.48 64 | 0.65 86 | 0.53 71 |
| | 百日咳 | | | 0.01 2 | 0.02 3 | 0.02 2 | 0.01 1 | 0.04 6 |
| | ヘルパンギーナ | | 習志野(3.6) | 1.08 146 | 1.00 135 | 1.31 173 | 1.29 172 | 1.45 196 |
| | 流行性耳下腺炎 | | 習志野(2.6) | 0.61 83 | 0.36 49 | 0.64 85 | 0.50 66 | 0.52 70 |
| | インフルエンザ | インフルエンザ定点医療機関数 | | | 214 | 214 | 206 | 212 |
| インフルエンザ | | | | 0.18 38 | 0.10 21 | 0.10 21 | 0.10 22 | 0.01 3 |
| 眼科 | 眼科定点医療機関数 | | | 35 | 34 | 32 | 35 | 35 |
| | 急性出血性結膜炎 | | | 0.03 1 | 0.00 0 | 0.00 0 | 0.00 0 | 0.00 0 |
| | 流行性角結膜炎 | | | 0.49 17 | 0.68 23 | 0.82 27 | 0.91 32 | 1.03 36 |
| 基幹病院 | 基幹定点医療機関数 | | | 9 | 9 | 9 | 9 | 9 |
| | クラミジア肺炎(オウム病を除く) | | | 0.00 0 | 0.00 0 | 0.11 1 | 0.00 0 | 0.00 0 |
| | 細菌性髄膜炎 | | 5歳未満1例 | 0.11 1 | 0.00 0 | 0.11 1 | 0.11 1 | 0.11 1 |
| | マイコプラズマ肺炎 | | 5歳未満3例、5～9歳5例、10～14歳3例 | 1.22 11 | 1.11 10 | 1.22 11 | 0.67 6 | 1.00 9 |
| | 無菌性髄膜炎 | | 5歳未満3例、50代1例 | 0.44 4 | 0.22 2 | 0.00 0 | 0.00 0 | 0.33 3 |
| | 感染性胃腸炎(ロタウイルス) | | | 0.00 0 | 0.00 0 | 0.00 0 | 0.11 1 | 0.00 0 |
| 全数 | 麻しん | | | 0 | 1 | 0 | 3 | 4 |
| | 風しん | | | 0 | 1 | 0 | 2 | 0 |

備考

増加 やや増加 変化なし やや減少 減少

※全数届出の項目は、診断日と報告日が異なるため、数字が変動することがあります。

【今週の注目疾患】

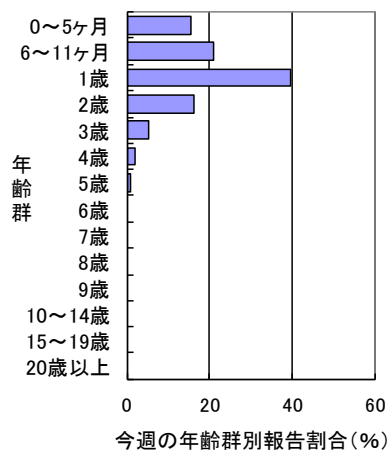
RSウイルス感染症

2016年39週の県全体の定点当たり報告数は、38週の1.68から増加し2.28となった。33週以降継続的に増加し、過去4年と比較しても多い状態で推移しており、今後の流行状況に注意が必要である。

保健所別定点当たり報告数は、16保健所中11保健所管内で増加し、船橋市(6.64)、印旛(3.44)、松戸(3.25)、柏市(3.11)、習志野(2.50)が多い。

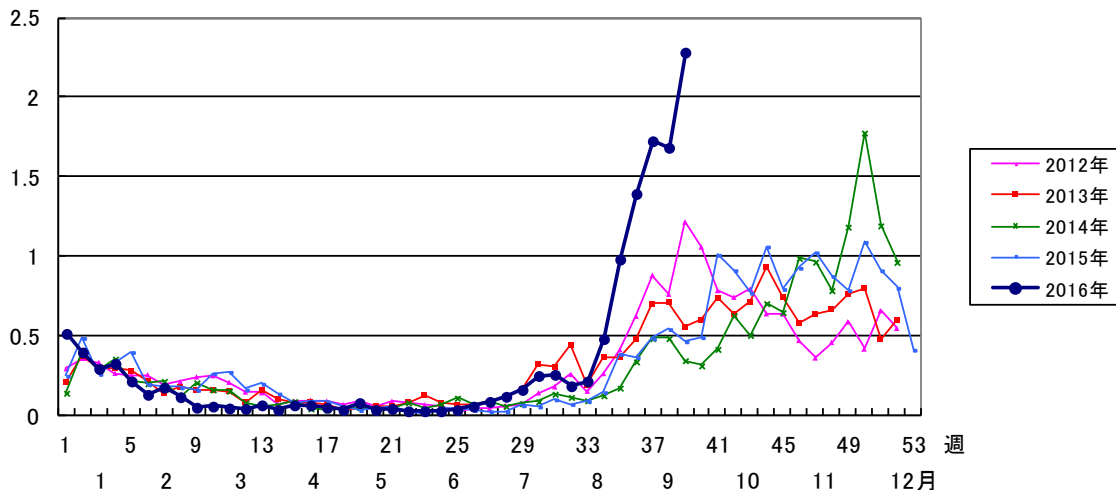
2016年39週に報告された308例の性別は、男性162例(52.6%)、女性146例(47.4%)で、年齢群別では、2歳以下が284例で92.2%を占めていた。

RSウイルス感染症



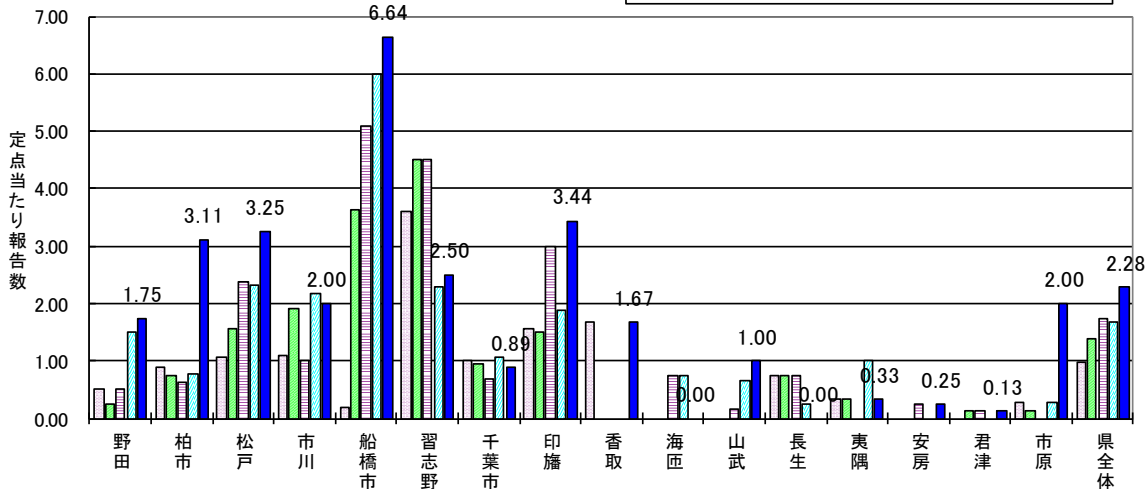
定点当たり報告数

RSウイルス感染症



RSウイルス感染症

□第35週 □第36週 □第37週 □第38週 ■第39週



インフルエンザ 2015/16 シーズン

2016年36週から2016/17シーズンに入った。新たなシーズンとなったため昨シーズンの状況をまとめた。

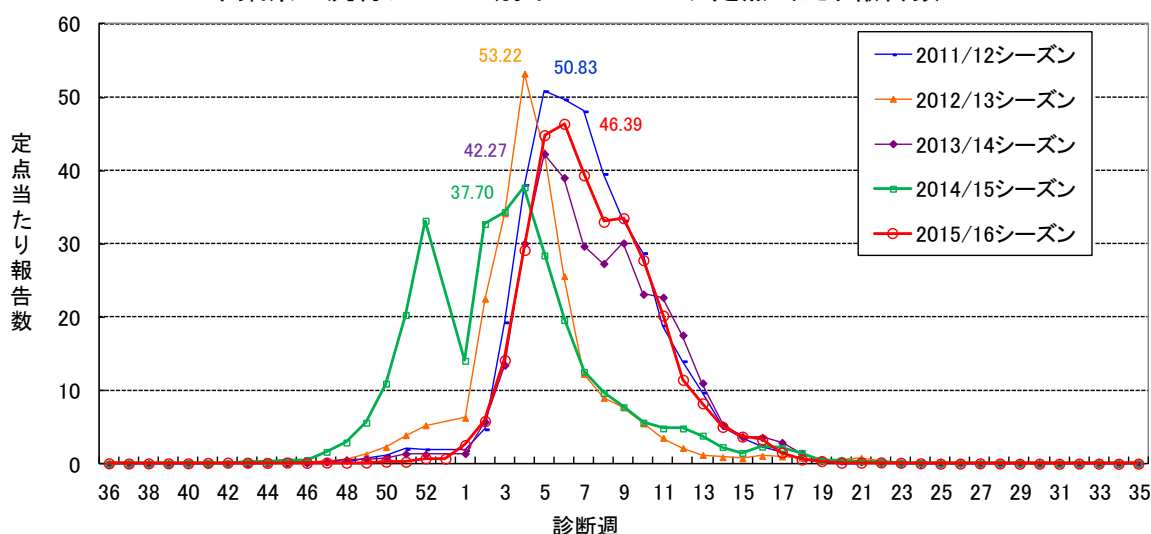
2015/16シーズンの千葉県におけるインフルエンザは、2016年1週に流行の目安としている1を超え2.54となり、3週に注意報基準値である10を超え14.13に、5週には警報開始基準値である30を超え44.83となった。その翌週の6週にピークとなる46.39となった後、9週に一旦増加したものの、減少を続け、13週に警報終息基準値である10を下回る8.24となった。

<参考>

千葉県健康福祉部疾病対策課 インフルエンザ流行状況

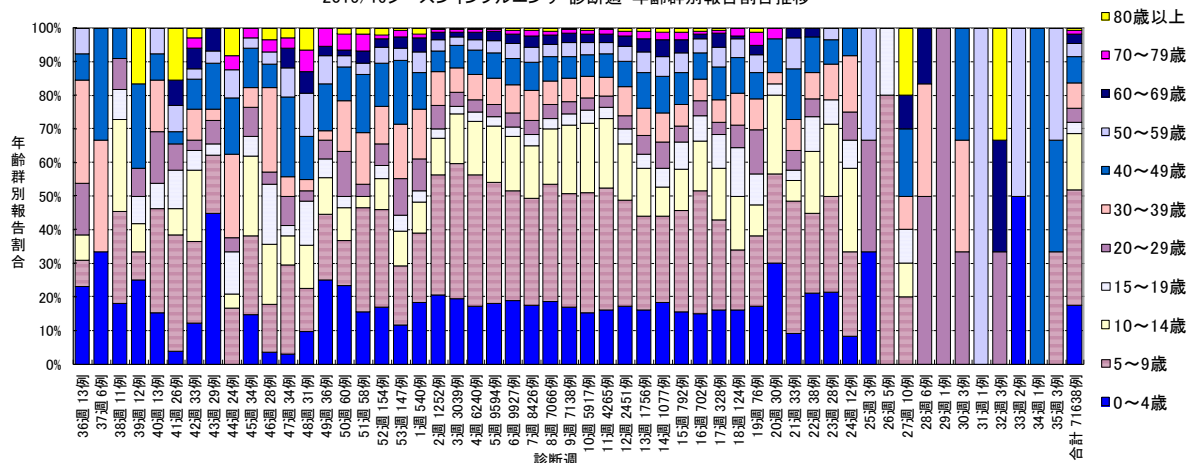
URL: <http://www.pref.chiba.lg.jp/shippei/kansenshou/influenza/influ2009.html>

千葉県の流行シーズン別インフルエンザ定点当たり報告数



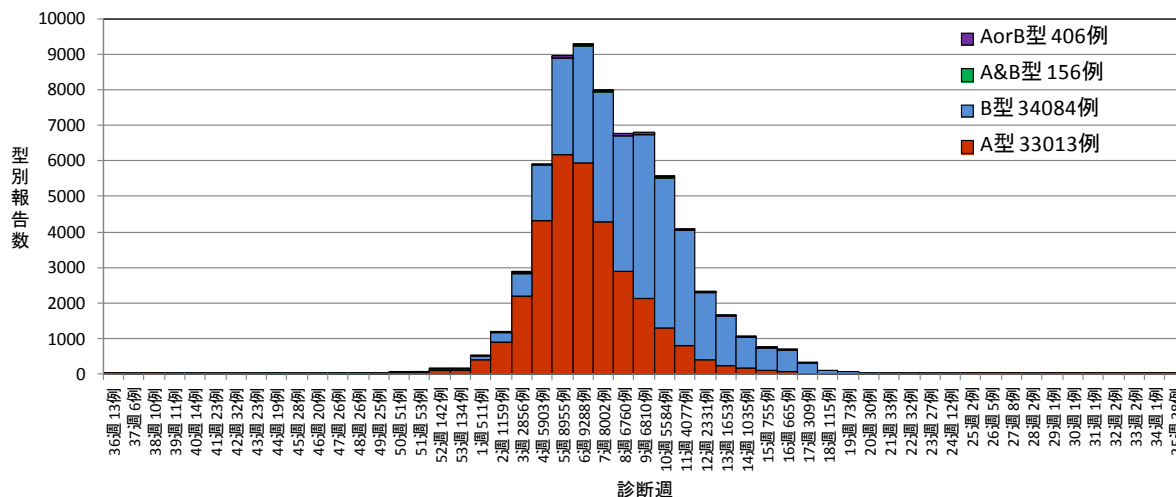
2015/16シーズンに千葉県でインフルエンザとして報告された71,638例の年齢群別報告数は、0～4歳12,590例(17.6%)、5～9歳24,510例(34.2%)、10～14歳12,010例(16.8%)、15～19歳2,447例(3.4%)、20～29歳2,930例(4.1%)、30～39歳5,523例(7.7%)、40～49歳5,469例(7.6%)、50～59歳2,861例(4.0%)、60～69歳1,983例(2.8%)、70～79歳892例(1.2%)、80歳以上423例(0.6%)であった。

2015/16シーズンインフルエンザ 診断週・年齢群別報告割合推移



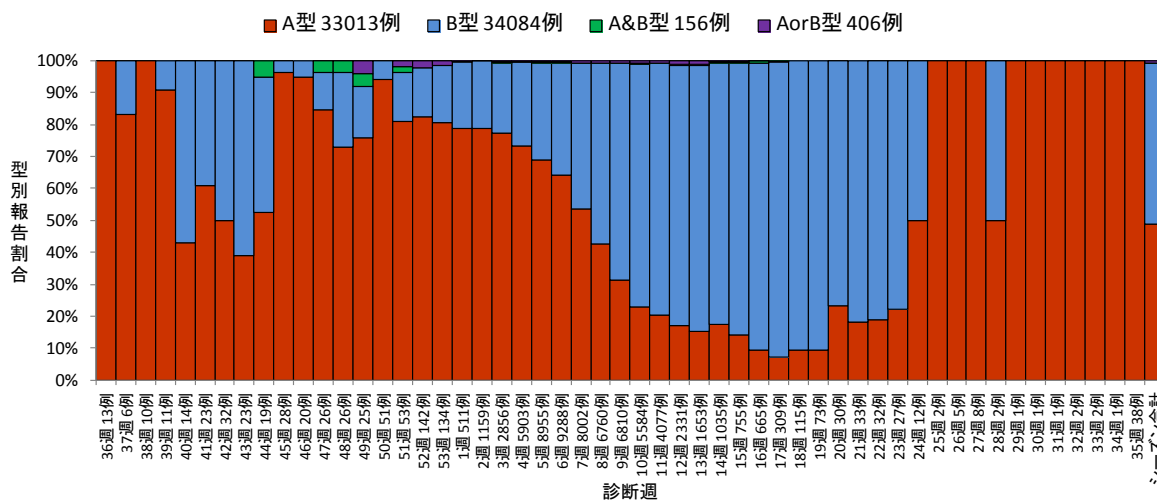
2015/16シーズンの小児科・インフルエンザ定点医療機関の協力による迅速診断結果 67,659例の内訳は、A型 33,013例 (48.8%)、B型 34,084例 (50.4%)、A型とB型両方陽性 (A and B) 156例 (0.2%)、型非鑑別キットで陽性 (A or B) 406例 (0.6%) であった。A型とB型の報告が同程度であった。

2015/16シーズン千葉県におけるインフルエンザ型別迅速診断報告数



2016年1～13週のA型とB型の報告割合は、流行初期はA型が優位であったが、2016年8週以降はB型が優位となった。

2015/16シーズン千葉県におけるインフルエンザ型別迅速診断報告割合



千葉県のインフルエンザ発生状況は、千葉県感染症情報センターのホームページに毎週更新しておりますのでご参照ください。

URL : <http://www.pref.chiba.lg.jp/eiken/c-idsc/#influenza>

侵襲性肺炎球菌感染症

千葉県の侵襲性肺炎球菌感染症は、2013年14～52週に53例、2014年に66例、2015年に113例、2016年1～39週に114例の届出があった。2016年はすでに2015年の届出数を超えた。これまでの届出数は11月から増加傾向となっていたため、2013年14週から2016年39週に届出された346例の発生状況をまとめた。

類型別では、患者341例(98.6%)、感染症死亡者の死体5例(1.4%)であった。

性別は、男性213例(61.6%)、女性133例(38.4%)であった(表)。

年齢群別では、70代84例(24.3%)、5歳未満62例(17.9%)、60代61例(17.6%)、80代50例(14.5%)が多かった(表)。

診断月別届出数を図に示す。

図 2013年14週～2016年39週千葉県の侵襲性肺炎球菌感染症
診断月別・年齢群別届出数 346例

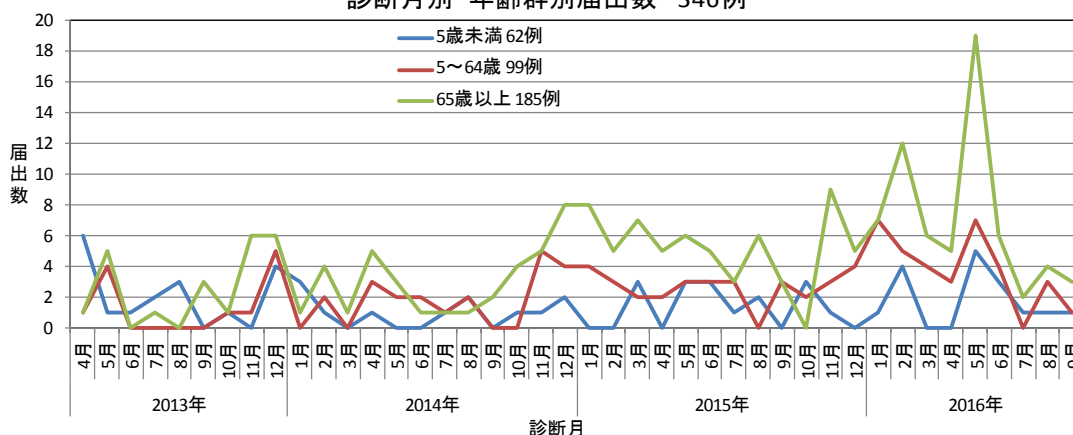


表 2013年14週～2016年39週千葉県の侵襲性肺炎球菌感染症 年別・性別・年齢群別届出数

| | 性別 | 2013年14～52週 | | 2014年 | | 2015年 | | 2016年1～39週 | | 合計 | |
|-----|------|-------------|-------|-------|-------|-------|-------|------------|-------|-----|-------|
| | | 届出数 | % | 届出数 | % | 届出数 | % | 届出数 | % | 届出数 | % |
| 性 | 男性 | 32 | 60.4 | 41 | 62.1 | 67 | 59.3 | 73 | 64.0 | 213 | 61.6 |
| | 女性 | 21 | 39.6 | 25 | 37.9 | 46 | 40.7 | 41 | 36.0 | 133 | 38.4 |
| 年齢群 | 5歳未満 | 18 | 34.0 | 11 | 16.7 | 17 | 15.0 | 16 | 14.0 | 62 | 17.9 |
| | 5～9歳 | 1 | 1.9 | 0 | 0.0 | 4 | 3.5 | 3 | 2.6 | 8 | 2.3 |
| | 10代 | 1 | 1.9 | 0 | 0.0 | 2 | 1.8 | 2 | 1.8 | 5 | 1.4 |
| | 20代 | 0 | 0.0 | 0 | 0.0 | 1 | 0.9 | 3 | 2.6 | 4 | 1.2 |
| | 30代 | 3 | 5.7 | 2 | 3.0 | 8 | 7.1 | 6 | 5.3 | 19 | 5.5 |
| | 40代 | 1 | 1.9 | 4 | 6.1 | 4 | 3.5 | 9 | 7.9 | 18 | 5.2 |
| | 50代 | 3 | 5.7 | 6 | 9.1 | 7 | 6.2 | 4 | 3.5 | 20 | 5.8 |
| | 60代 | 8 | 15.1 | 16 | 24.2 | 19 | 16.8 | 18 | 15.8 | 61 | 17.6 |
| | 70代 | 10 | 18.9 | 14 | 21.2 | 26 | 23.0 | 34 | 29.8 | 84 | 24.3 |
| | 80代 | 8 | 15.1 | 11 | 16.7 | 17 | 15.0 | 14 | 12.3 | 50 | 14.5 |
| 90代 | 0 | 0.0 | 2 | 3.0 | 8 | 7.1 | 5 | 4.4 | 15 | 4.3 | |
| 合計 | | 53 | 100.0 | 66 | 100.0 | 113 | 100.0 | 114 | 100.0 | 346 | 100.0 |

症状等は、発熱298例(86.1%)、菌血症222例(64.2%)、肺炎149例(43.1%)、咳117例(33.8%)、意識障害87例(25.1%)、全身倦怠感70例(20.2%)、髄膜炎58例(16.8%)、頭痛43例(12.4%)、嘔吐31例(9.0%)、項部硬直29例(8.4%)、痙攣16例(4.6%)、中耳炎9例(2.6%)、大泉門膨隆2例(0.6%)の記載があった(複数報告あり)。

検査方法では、分離・同定による病原体の検出が 342 例(血液 320 例、髄液 48 例)、病原体抗原の検出が 38 例、検体から直接の PCR 法による病原体遺伝子の検出が 12 例(血液 5 例、髄液 2 例、記載なし 6 例)であった(複数報告あり)。

第39週全数報告疾患集計表

| 一類感染症 | 今週 | 累計(年) | 四類感染症(その2) | 今週 | 累計(年) |
|-------------------------|----|-------|---|----|-------|
| エボラ出血熱 | 0 | 0 | 日本紅斑熱 | 0 | 8 |
| クリミア・コンゴ出血熱 | 0 | 0 | 日本脳炎 | 0 | 0 |
| 痘そう | 0 | 0 | ハンタウイルス肺症候群 | 0 | 0 |
| 南米出血熱 | 0 | 0 | Bウイルス病 | 0 | 0 |
| ペスト | 0 | 0 | 鼻疽 | 0 | 0 |
| マールブルグ病 | 0 | 0 | ブルセラ症 | 0 | 0 |
| ラッサ熱 | 0 | 0 | ベネズエラウマ脳炎 | 0 | 0 |
| | | | ヘンドラウイルス感染症 | 0 | 0 |
| | | | 発しんチフス | 0 | 0 |
| | | | ボツリヌス症 | 0 | 0 |
| | | | マラリア | 0 | 3 |
| | | | 野兔病 | 0 | 0 |
| | | | ライム病 | 0 | 0 |
| | | | リッサウイルス感染症 | 0 | 0 |
| | | | リフトバレー熱 | 0 | 0 |
| | | | 類鼻疽 | 0 | 0 |
| | | | レジオネラ症 | 2 | 54 |
| | | | レプトスピラ症 | 0 | 1 |
| | | | ロッキー山紅斑熱 | 0 | 0 |
| | | | | | |
| 二類感染症 | 今週 | 累計(年) | 五類感染症(全数) | 今週 | 累計(年) |
| 急性灰白髄炎 | 0 | 0 | アメーバ赤痢 | 0 | 41 |
| 結核 | 23 | 1068 | ウイルス性肝炎(E型肝炎及びA型肝炎を除く) | 0 | 8 |
| ジフテリア | 0 | 0 | カルバペネム耐性腸内細菌科細菌感染症 | 1 | 51 |
| 重症急性呼吸器症候群(SARS) | 0 | 0 | 急性脳炎(ウエストナイル脳炎、西部ウマ脳炎、ダニ媒介脳炎、東部ウマ脳炎、日本脳炎、ベネズエラウマ脳炎及びリフトバレー熱を除く) | 1 | 41 |
| 中東呼吸器症候群(MERS) | 0 | 0 | クリプトスポリジウム症 | 0 | 1 |
| 鳥インフルエンザ(H5N1) | 0 | 0 | クロイツフェルト・ヤコブ病 | 0 | 6 |
| 鳥インフルエンザ(H7N9) | 0 | 0 | 劇症型溶血性レンサ球菌感染症 | 0 | 16 |
| | | | 後天性免疫不全症候群 | 1 | 33 |
| | | | ジアルジア症 | 0 | 2 |
| | | | 侵襲性インフルエンザ菌感染症 | 0 | 10 |
| | | | 侵襲性髄膜炎菌感染症 | 0 | 1 |
| | | | 侵襲性肺炎球菌感染症 | 2 | 114 |
| | | | 水痘(入院例) | 0 | 2 |
| | | | 先天性風しん症候群 | 0 | 0 |
| | | | 梅毒 | 1 | 90 |
| | | | 播種性クリプトコックス症 | 0 | 6 |
| | | | 破傷風 | 0 | 4 |
| | | | バンコマイシン耐性黄色ブドウ球菌感染症 | 0 | 0 |
| | | | バンコマイシン耐性腸球菌感染症 | 0 | 0 |
| | | | 風しん | 0 | 10 |
| | | | 麻しん | 0 | 22 |
| | | | 薬剤耐性アシネトバクター感染症 | 0 | 3 |
| | | | | | |
| 三類感染症 | 今週 | 累計(年) | 新型インフルエンザ等感染症 | 今週 | 累計(年) |
| コレラ | 0 | 1 | 新型インフルエンザ | 0 | 0 |
| 細菌性赤痢 | 0 | 4 | 再興型インフルエンザ | 0 | 0 |
| 腸管出血性大腸菌感染症 | 3 | 155 | | | |
| 腸チフス | 0 | 0 | | | |
| パラチフス | 0 | 0 | | | |
| | | | | | |
| 四類感染症(その1) | 今週 | 累計(年) | | | |
| E型肝炎 | 0 | 19 | | | |
| ウエストナイル熱(ウエストナイル脳炎を含む) | 0 | 0 | | | |
| A型肝炎 | 0 | 12 | | | |
| エキノコックス症 | 0 | 0 | | | |
| 黄熱 | 0 | 0 | | | |
| オウム病 | 0 | 0 | | | |
| オムスク出血熱 | 0 | 0 | | | |
| 回帰熱 | 0 | 0 | | | |
| キャサナル森林病 | 0 | 0 | | | |
| Q熱 | 0 | 0 | | | |
| 狂犬病 | 0 | 0 | | | |
| コクシジオイデス症 | 0 | 0 | | | |
| サル痘 | 0 | 0 | | | |
| ジカウイルス感染症 | 0 | 1 | | | |
| 重症熱性血小板減少症候群(SFTS) | 0 | 0 | | | |
| 腎症候性出血熱 | 0 | 0 | | | |
| 西部ウマ脳炎 | 0 | 0 | | | |
| ダニ媒介脳炎 | 0 | 0 | | | |
| 炭疽 | 0 | 0 | | | |
| チクングニア熱 | 0 | 0 | | | |
| つつが虫病 | 0 | 7 | | | |
| デング熱 | 2 | 29 | | | |
| 東部ウマ脳炎 | 0 | 0 | | | |
| 鳥インフルエンザ(H5N1及びH7N9を除く) | 0 | 0 | | | |
| ニパウイルス感染症 | 0 | 0 | | | |

月報集計表 2016年 9月

上段は定点当たり報告数
下段は報告数

性感染症(STD)

| 疾 病 名 | 9月 | | | 8月 | 7月 | 6月 |
|------------------|------------|------------|------------|------------|------------|------------|
| | 男 | 女 | 合計 | 合計 | 合計 | 合計 |
| 性感染症(STD)定点医療機関数 | 43 | | | 44 | 43 | 43 |
| 性器クラミジア感染症 | 0.74 32 | 1.28 55 | 2.02 87 | 1.36 60 | 1.40 60 | 1.60 69 |
| 性器ヘルペスウイルス感染症 | 0.16 7 | 0.40 17 | 0.56 24 | 0.68 30 | 0.81 35 | 1.05 45 |
| 尖圭コンジローマ | 0.28 12 | 0.14 6 | 0.42 18 | 0.20 9 | 0.53 23 | 0.16 7 |
| 淋菌感染症 | 0.51 22 | 0.14 6 | 0.65 28 | 0.61 27 | 0.67 29 | 0.60 26 |
| 非クラミジア性非淋菌性尿道炎 | 1.60 69 | 0.00 0 | 1.60 69 | 1.55 68 | 1.33 57 | 1.79 77 |

備考

上段は定点当たり報告数
下段は報告数

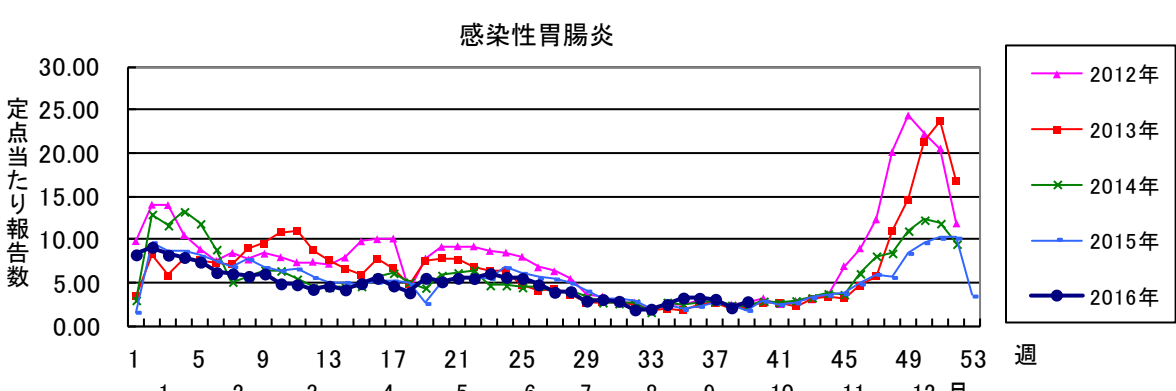
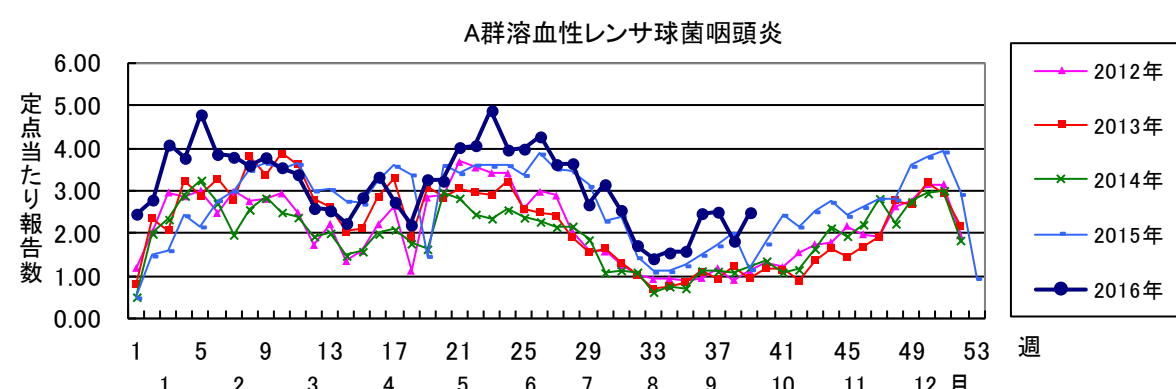
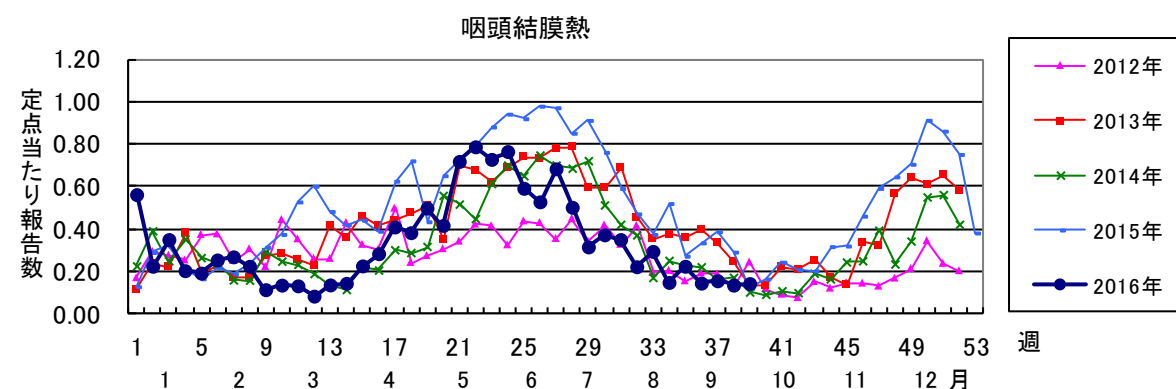
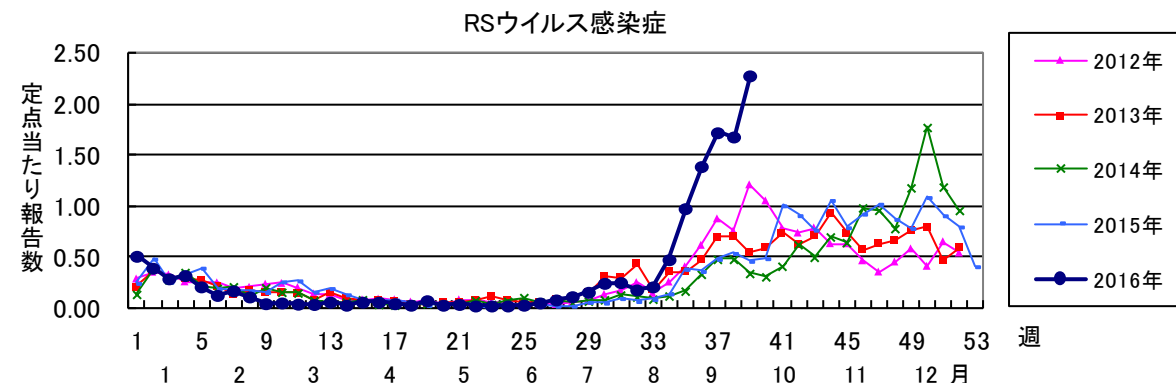
薬剤耐性菌感染症

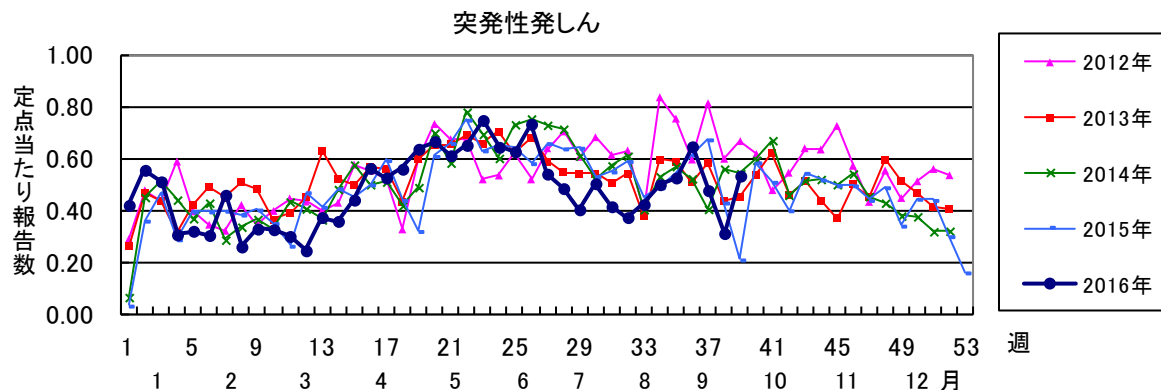
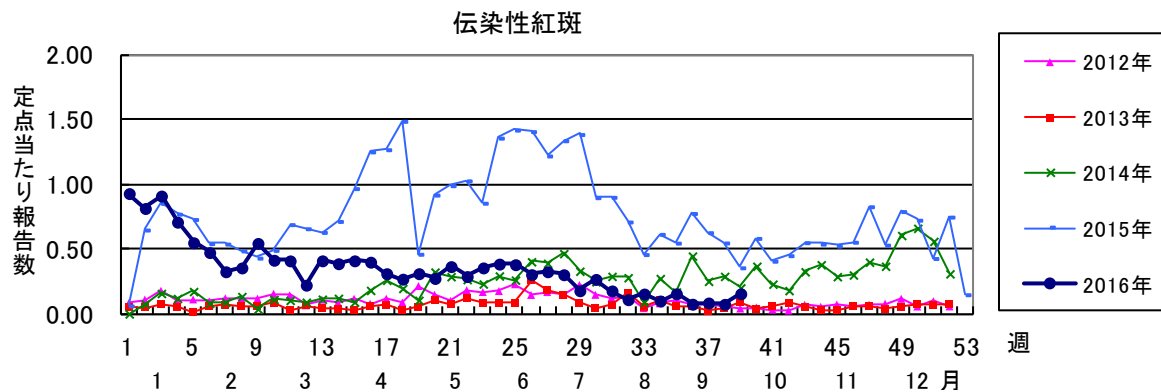
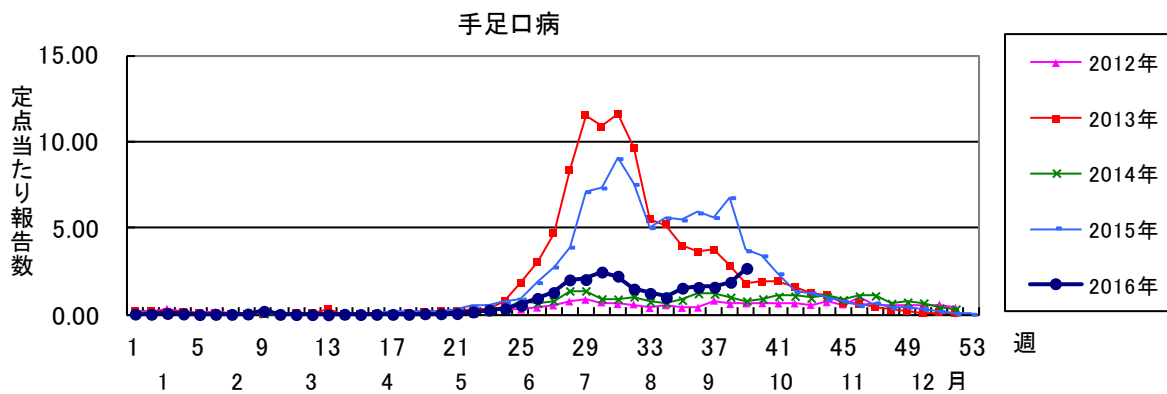
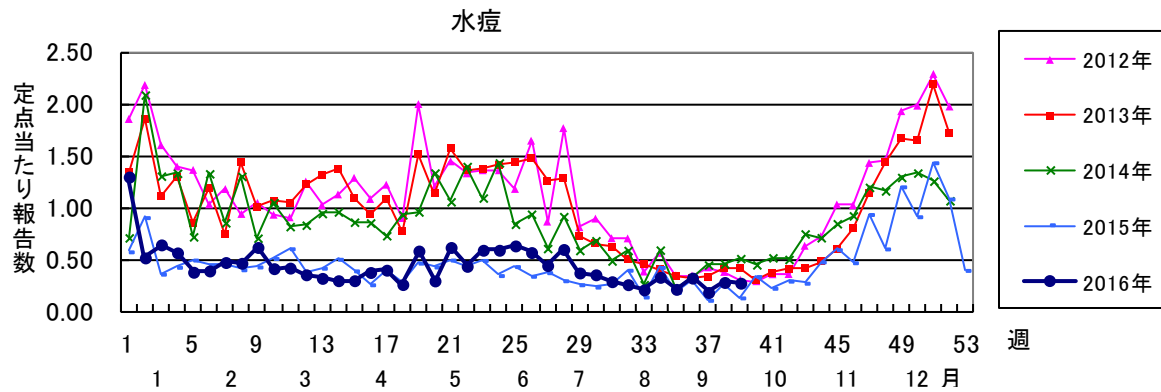
| 疾 病 名 | 9月 | 8月 | 7月 | 6月 |
|-------------------|------------|------------|------------|------------|
| 基幹定点医療機関数 | 9 | 9 | 9 | 9 |
| メチシリン耐性黄色ブドウ球菌感染症 | 1.67 15 | 3.11 28 | 2.67 24 | 3.11 28 |
| ペニシリン耐性肺炎球菌感染症 | 0.78 7 | 0.33 3 | 0.89 8 | 0.78 7 |
| 薬剤耐性緑膿菌感染症 | 0.00 0 | 0.00 0 | 0.00 0 | 0.11 1 |

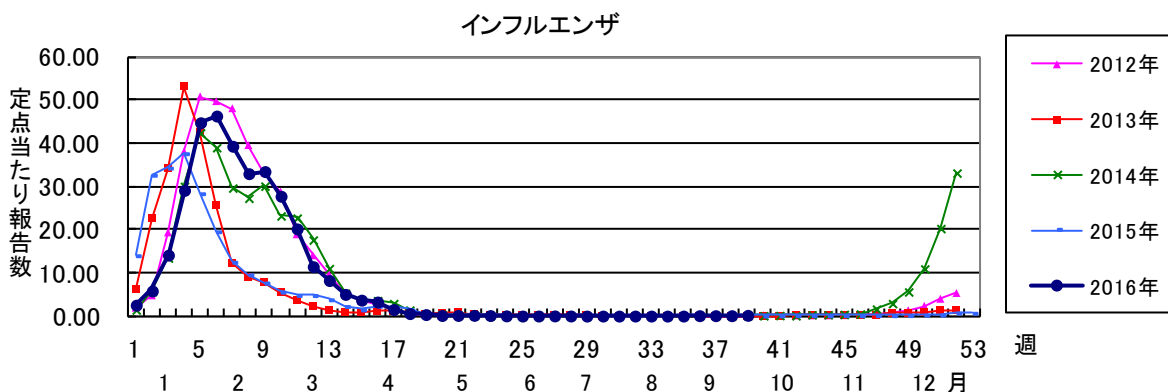
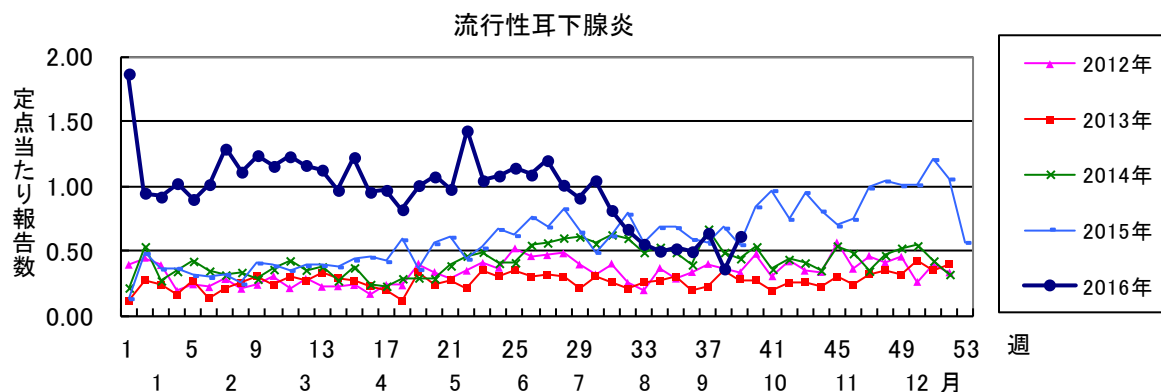
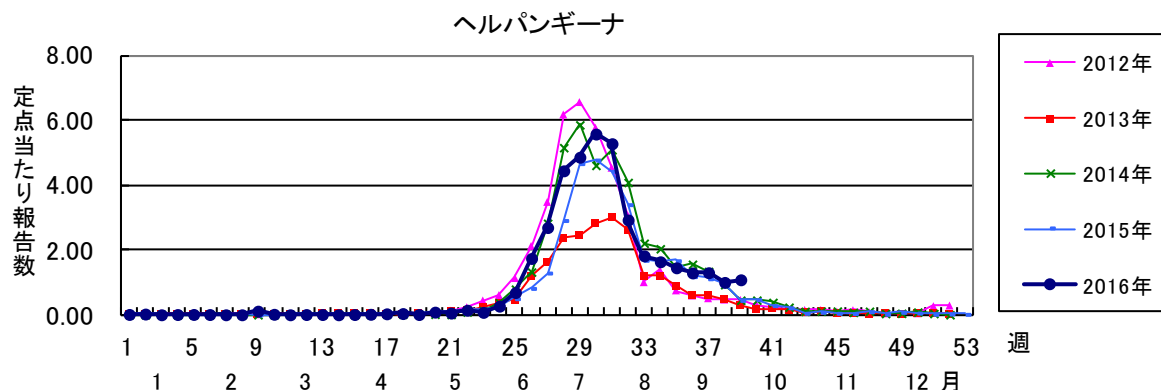
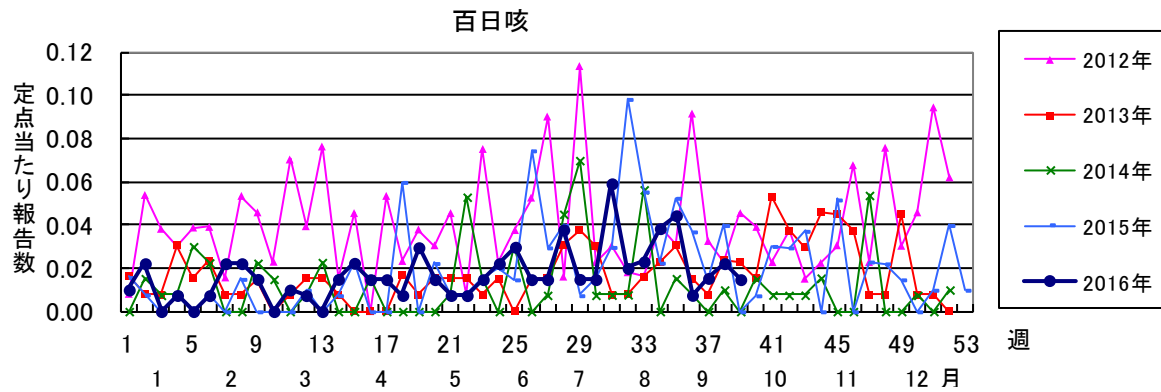
備考

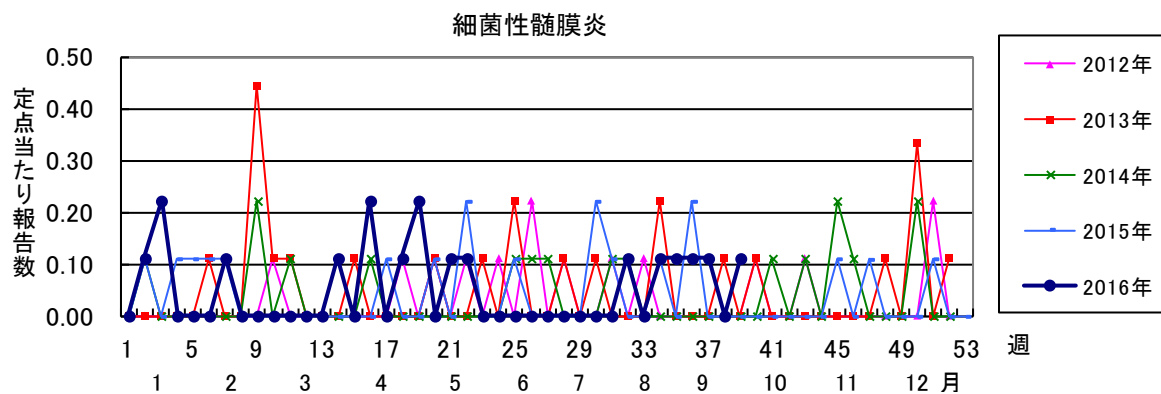
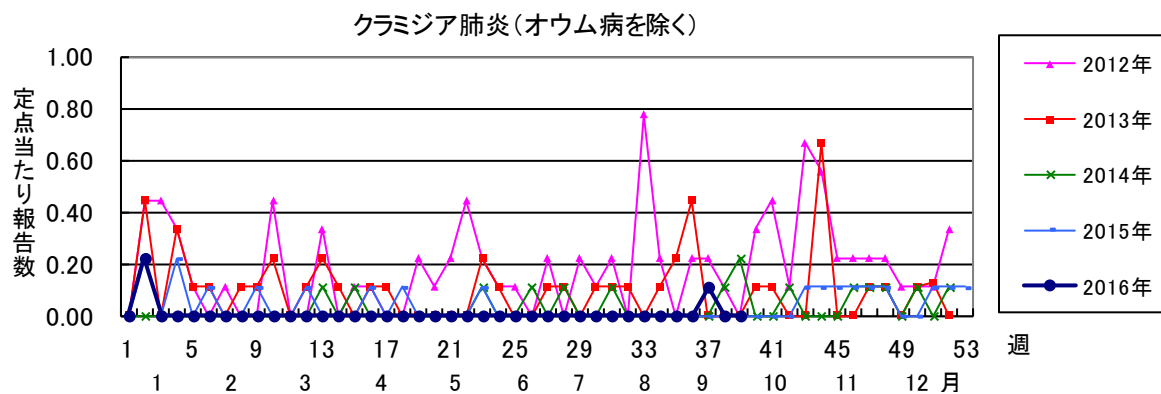
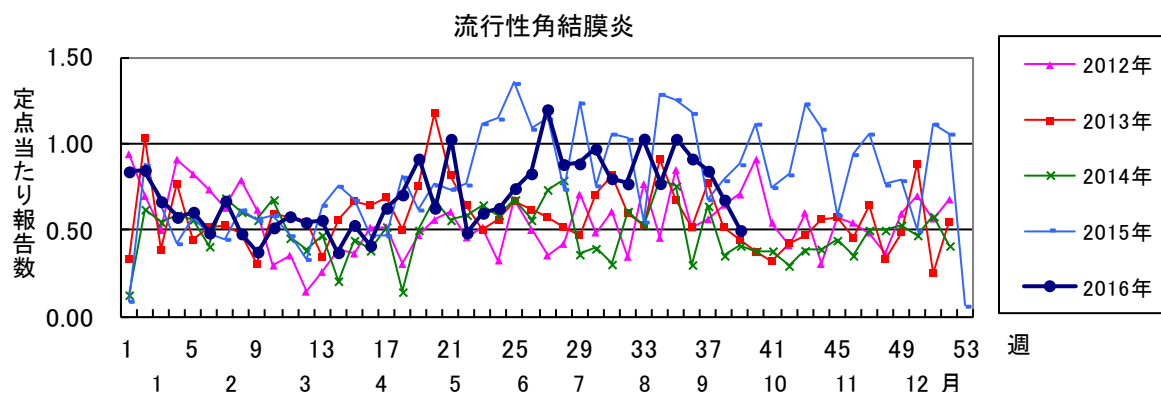
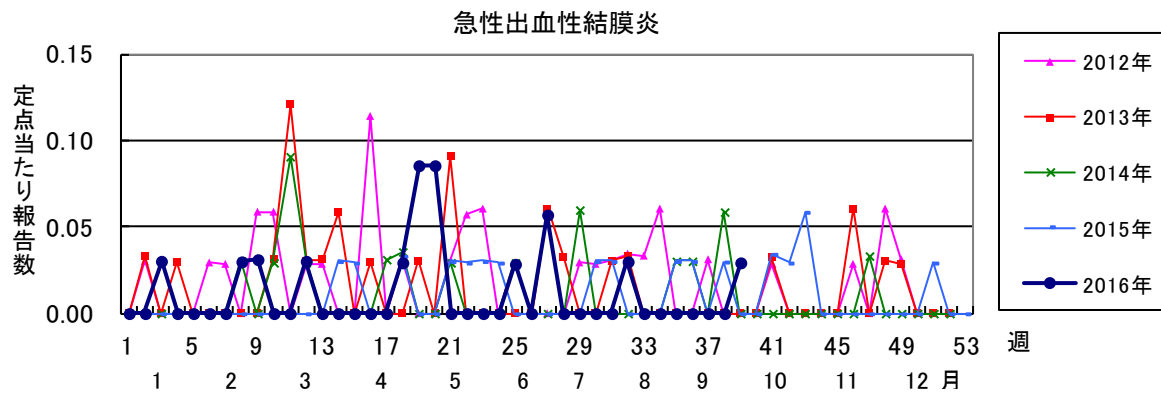
全数報告疾患集計表(動物由来感染症)

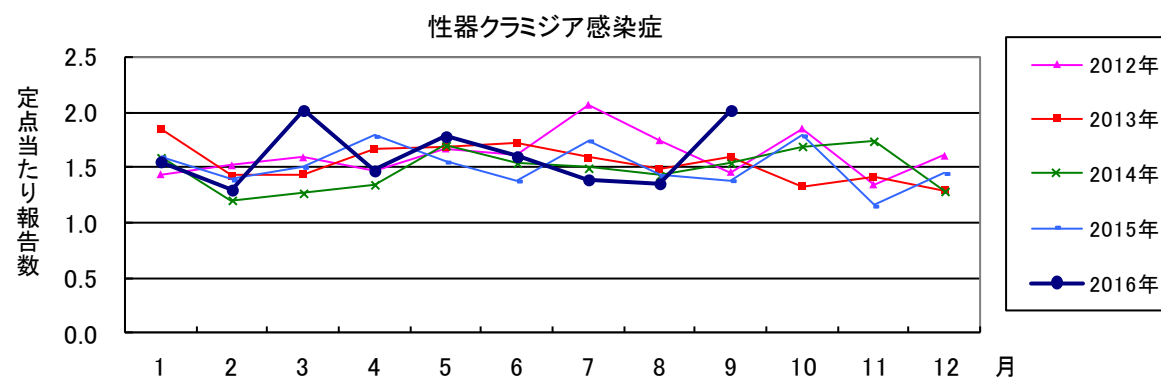
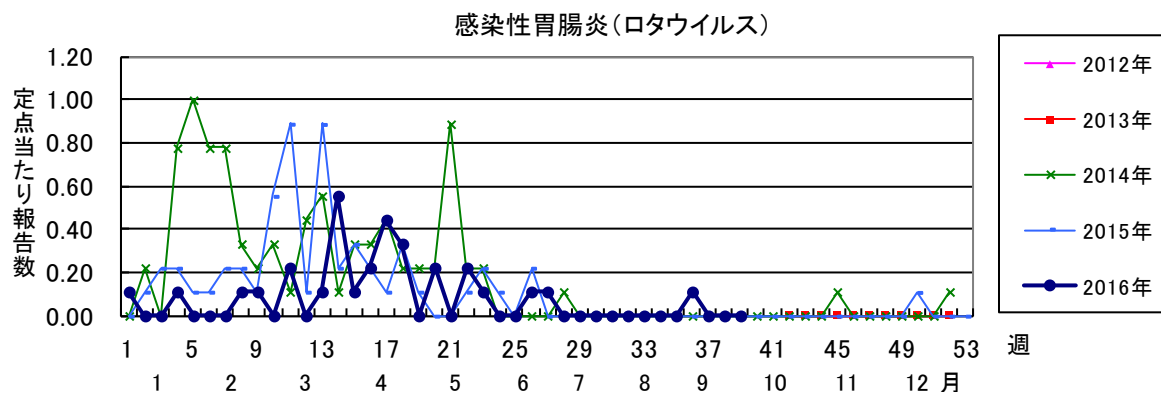
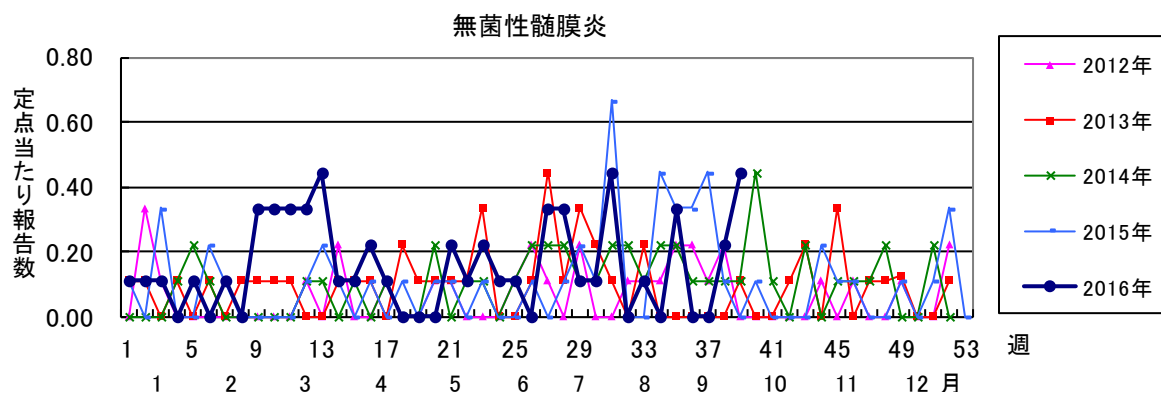
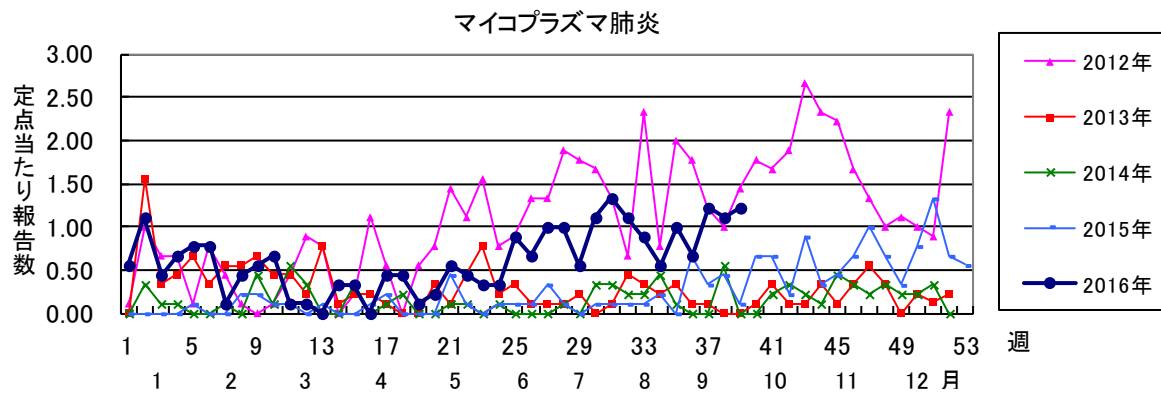
| 感染症の名称及び動物の種類 | 9月の報告数 | 2016年累計 |
|---|--------|---------|
| エボラ出血熱のサル | 0 | 0 |
| マールブルグ病のサル | 0 | 0 |
| ペストのプレーリードッグ | 0 | 0 |
| 重症急性呼吸器症候群(病原体がSARSコロナウイルスであるものに限る)のイタチアナグマ、タヌキ、ハクビシン | 0 | 0 |
| 細菌性赤痢のサル | 0 | 0 |
| ウエストナイル熱の鳥類 | 0 | 0 |
| エキノコックス症の犬 | 0 | 0 |
| 結核のサル | 0 | 0 |
| 鳥インフルエンザ(H5N1又はH7N9)の鳥類 | 0 | 0 |
| 中東呼吸器症候群(病原体がMERSコロナウイルスであるものに限る)のヒトコブラクダ | 0 | 0 |

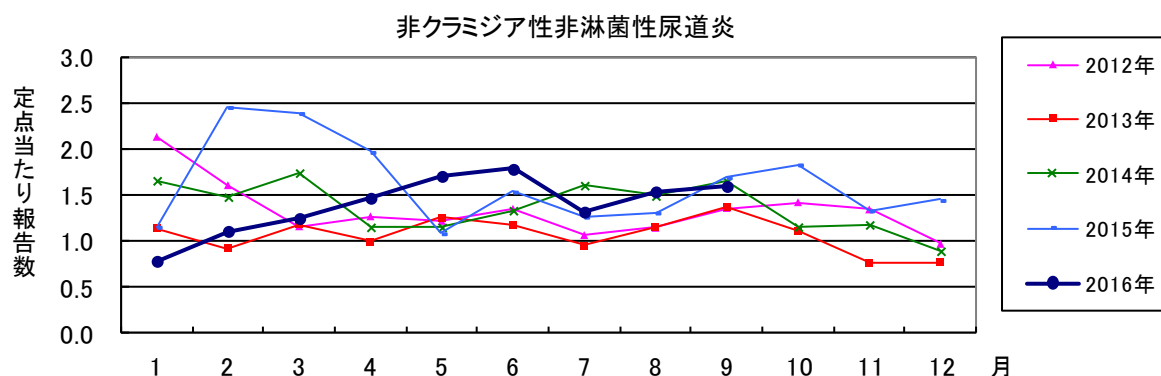
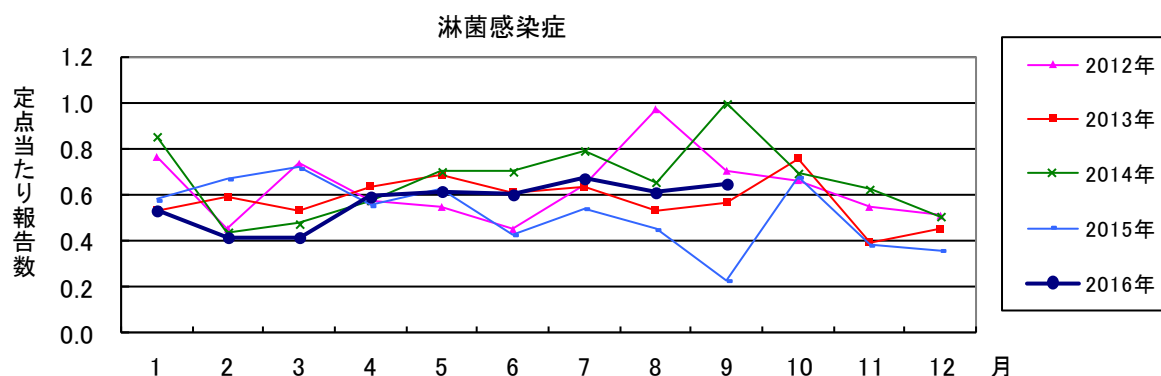
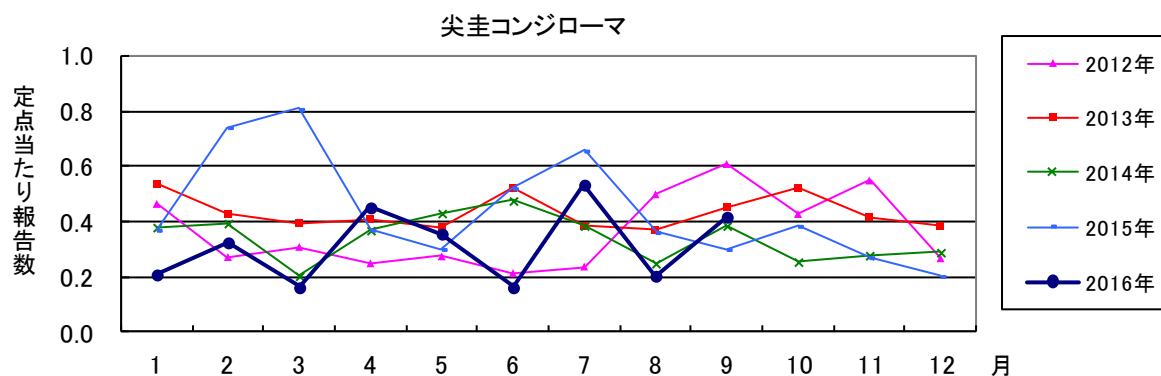
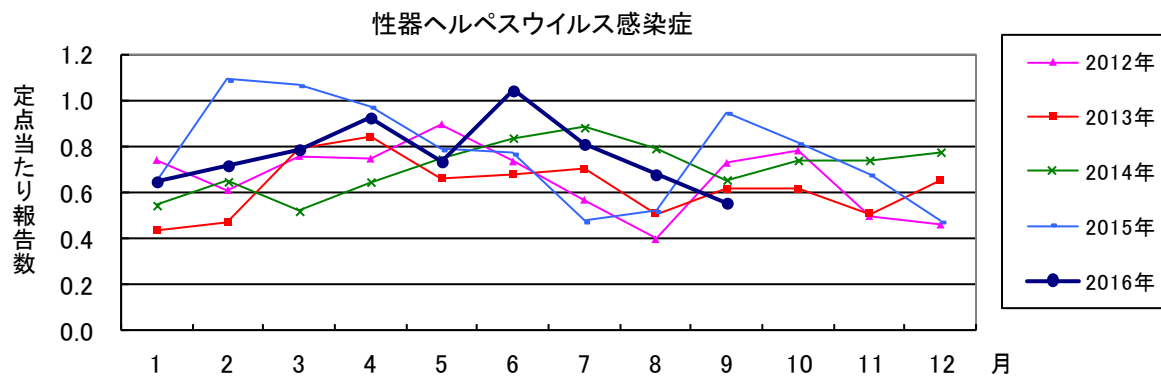












| 2016年 第39週 | | 保健所別、年齢群別報告数(男女合計) | | | | | | | | | | | | | | No.1 | | | |
|---------------|--------|--------------------|----|----|----|----|----|----|----|----|----|----|---|----|----|------|-----|-----|----|
| | | 野 | 柏 | 松 | 市 | 船 | 習 | 千 | 印 | 香 | 海 | 山 | 長 | 夷 | 安 | 君 | 市 | 合 | |
| | | 田 | 市 | 戸 | 川 | 橋 | 志 | 葉 | 旛 | 取 | 匝 | 武 | 生 | 隅 | 房 | 津 | 原 | 計 | |
| 小児科定点数 | | 4 | 9 | 16 | 12 | 11 | 10 | 18 | 16 | 3 | 4 | 6 | 4 | 3 | 4 | 8 | 7 | 135 | |
| RSウイルス感染症 | ～5ヶ月 | 2 | 3 | 7 | 4 | 7 | 4 | 5 | 10 | 3 | | 1 | | 1 | | 1 | | 48 | |
| | ～11ヶ月 | 1 | 8 | 8 | 6 | 14 | 5 | 2 | 15 | | | 1 | | | | | 4 | 64 | |
| | 1歳 | 2 | 12 | 26 | 8 | 31 | 11 | 7 | 14 | 2 | | 3 | | | 1 | | 5 | 122 | |
| | 2歳 | 2 | 4 | 9 | 4 | 14 | 3 | | 12 | | | 1 | | | | | | 1 | 50 |
| | 3歳 | | 1 | 2 | 1 | 6 | 2 | | 1 | 3 | | | | | | | | | 16 |
| | 4歳 | | | | | 1 | | | 1 | | | | | | | | | 4 | 6 |
| | 5歳 | | | | 1 | | | | | 1 | | | | | | | | | 2 |
| | 6歳 | | | | | | | | | | | | | | | | | | |
| | 7歳 | | | | | | | | | | | | | | | | | | |
| | 8歳 | | | | | | | | | | | | | | | | | | |
| | 9歳 | | | | | | | | | | | | | | | | | | |
| | 10～14歳 | | | | | | | | | | | | | | | | | | |
| | 15～19歳 | | | | | | | | | | | | | | | | | | |
| | 20歳以上 | | | | | | | | | | | | | | | | | | |
| 合計 | | 7 | 28 | 52 | 24 | 73 | 25 | 16 | 55 | 5 | | 6 | | 1 | 1 | 1 | 14 | 308 | |
| 咽頭結膜熱 | ～5ヶ月 | | | | | | | | | | | | | | | | | | |
| | ～11ヶ月 | | | | | | | | | | | | | | | | | | |
| | 1歳 | | | 2 | | | | | | | | | | | | | | 2 | |
| | 2歳 | | 1 | | | 1 | | | | | | | | | | | | 2 | |
| | 3歳 | | | | | 1 | | | 1 | | | | | | | | | 2 | |
| | 4歳 | | | | | | | | 1 | | | | | | | | | 1 | |
| | 5歳 | | | | | | 1 | | 1 | | | | | | | | 1 | 3 | |
| | 6歳 | 1 | | | | | | | | | | | | | | | | 1 | |
| | 7歳 | | | | 1 | | | | | | | | | | | | | 1 | |
| | 8歳 | | | | | | | | | | | 1 | | | | | | 1 | |
| | 9歳 | | | | | | 1 | | | | | | | | | | | 1 | |
| | 10～14歳 | | | | 4 | | | | | | | | | | | | | 4 | |
| | 15～19歳 | | | | | | | | | | | | | | | | | | |
| | 20歳以上 | | | | | | | | | | | | | | | | | 1 | |
| 合計 | | 1 | 1 | 7 | 1 | 2 | 1 | | 3 | | 1 | | | | | | 2 | 19 | |
| A群溶血性レンサ球菌咽頭炎 | ～5ヶ月 | | | | | | 2 | | 1 | | | | | | | | | 3 | |
| | ～11ヶ月 | | | | | | | | | | | | | | | | | | |
| | 1歳 | | | 3 | | 1 | 1 | 2 | | | | | | 1 | | 7 | | 15 | |
| | 2歳 | | | 1 | | 3 | 1 | 2 | 2 | | 1 | 2 | | 1 | | 7 | | 20 | |
| | 3歳 | 1 | 2 | 6 | 1 | 5 | 2 | 3 | 1 | | | | | 1 | | 8 | | 30 | |
| | 4歳 | | 2 | 10 | | 5 | 2 | 1 | 5 | | 3 | 1 | | | | 8 | | 37 | |
| | 5歳 | 1 | 1 | 9 | 1 | 8 | 3 | 3 | 3 | | | 1 | 1 | 5 | | 4 | | 40 | |
| | 6歳 | 1 | 2 | 6 | 1 | 10 | 1 | 5 | 4 | | 1 | 2 | | 1 | | 5 | | 39 | |
| | 7歳 | | 2 | 5 | | 8 | 1 | 1 | 8 | | 1 | | | 1 | | 5 | | 32 | |
| | 8歳 | | 1 | 2 | 2 | 4 | 1 | 1 | 2 | | | 2 | | 2 | | 3 | | 20 | |
| | 9歳 | | 1 | 3 | | 7 | 1 | | 1 | | 2 | | 1 | 1 | | 6 | | 23 | |
| | 10～14歳 | | 2 | 5 | 2 | 9 | 2 | 6 | 2 | | 1 | 1 | 2 | 3 | | 11 | 1 | 47 | |
| | 15～19歳 | | | | 1 | | 2 | | | | | | | | | 1 | 1 | 5 | |
| | 20歳以上 | | | | 1 | 1 | | 1 | 8 | | | | 2 | 2 | | 11 | | 26 | |
| 合計 | | 3 | 13 | 50 | 9 | 61 | 19 | 25 | 37 | | 9 | 9 | 6 | 18 | 76 | 2 | 337 | | |
| 感染性胃腸炎 | ～5ヶ月 | | | 2 | 1 | 1 | | 5 | | | | | | | | | | 9 | |
| | ～11ヶ月 | | 4 | 5 | 2 | 1 | 2 | 5 | | | 2 | 1 | 1 | | | 1 | | 24 | |
| | 1歳 | | 4 | 15 | 7 | 3 | | 15 | 2 | | 3 | | 1 | | 1 | | | 51 | |
| | 2歳 | | 3 | 9 | 4 | 3 | 1 | 5 | 2 | | 2 | | | | 1 | | 1 | 31 | |
| | 3歳 | | 3 | 5 | 2 | 3 | | 9 | 4 | | | 1 | 1 | | | 1 | 2 | 31 | |
| | 4歳 | | 1 | 4 | 3 | 2 | | 5 | 6 | | | | | | 2 | | | 23 | |
| | 5歳 | | 2 | 4 | 6 | 1 | | 7 | 4 | | 2 | | | | | | 1 | 27 | |
| | 6歳 | | 2 | 3 | 3 | 5 | | 10 | | 1 | 1 | | | | | | | 25 | |
| | 7歳 | | 3 | 2 | 2 | 2 | | 3 | | | | 1 | | | 1 | 1 | | 15 | |
| | 8歳 | | | 4 | 2 | 2 | | 5 | 2 | | | 1 | | | 1 | | | 17 | |
| | 9歳 | | 1 | 3 | 1 | 1 | | 4 | 1 | | | | 1 | | | | | 12 | |
| | 10～14歳 | | 13 | 2 | | 6 | | 7 | 7 | 1 | 3 | 4 | | | | 3 | | 46 | |
| | 15～19歳 | | | 2 | | 1 | | 1 | 1 | 1 | | 2 | 2 | | 1 | | 2 | 13 | |
| | 20歳以上 | 4 | 10 | 2 | 4 | 1 | | 2 | 9 | 3 | | 11 | 4 | | | 4 | 4 | 58 | |
| 合計 | 4 | 46 | 62 | 37 | 32 | 3 | 83 | 38 | 6 | 13 | 21 | 10 | | 7 | 10 | 10 | 382 | | |

2016年 第39週

保健所別、年齢群別報告数(男女合計)

No.2

| | | 野田 | 柏市 | 松戸市 | 市川 | 船橋市 | 習志野 | 千葉市 | 印旛 | 香取 | 海浜 | 山武 | 長生 | 夷隅 | 安房 | 君津 | 市原 | 合計 | | | | | | | | | | |
|--------|---------------|----|----|-----|----|-----|-----|-----|----|----|----|----|----|----|----|----|----|-----|---|--|----|---|--|----|----|----|-----|----|
| 小児科定点数 | | 4 | 9 | 16 | 12 | 11 | 10 | 18 | 16 | 3 | 4 | 6 | 4 | 3 | 4 | 8 | 7 | 135 | | | | | | | | | | |
| 水痘 | ～5ヶ月 ～11ヶ月 | 2 | | | | | | | | | | | | | | | | | 2 | | | | | | | | | |
| | 1歳 | | | | | | | | | | | | | | | | 1 | | | | | | | | | | | |
| | 2歳 | | | | | | | | | | | | | | | | 1 | | | | | | | | | | | |
| | 3歳 | | | | | | | | | | | | | | | | 1 | | | | | | | | | | | |
| | 4歳 | | | | | | | | | | | | | | | | 1 | | | | | | | | | | | |
| | 5歳 | 1 | 1 | 1 | 1 | 1 | 1 | 1 | 1 | 2 | | | | | | | | | | | | | | | | 6 | | |
| | 6歳 | | | | | | | | | | | | | | | | 1 | | | | | | | | | | | |
| | 7歳 | | | | | | | | | | | | | | | | 1 | | | | | | | | | | | |
| | 8歳 | | | | | | | | | | | | | | | | 1 | | | | | | | | | | | |
| | 9歳 | | | | | | | | | | | | | | | | 1 | | | | | | | | | | | |
| | 10～14歳 | | | | | | | | | | | | | | | | 1 | | | | | | | | | | | |
| 15～19歳 | | | | | | | | | | | | | | | | 1 | | | | | | | | | | | | |
| 20歳以上 | | | | | | | | | | | | | | | | 1 | | | | | | | | | | | | |
| 合計 | | 1 | 2 | 3 | 3 | 5 | 4 | 4 | 4 | 1 | 5 | 1 | 1 | 1 | 1 | 2 | 37 | | | | | | | | | | | |
| 手足口病 | ～5ヶ月 ～11ヶ月 | | | | | | | | | | | | | | | | 1 | | | | | | | | | | | |
| | 1歳 | 4 | 2 | 2 | 2 | 3 | 5 | 1 | 2 | 1 | | | | | | | | | | | | | | | | 27 | | |
| | 2歳 | 7 | 10 | 3 | 4 | 13 | 22 | 13 | 5 | 8 | 1 | | | | | | | | | | | | | | | | 107 | |
| | 3歳 | 2 | 6 | 5 | 2 | 10 | 10 | 12 | 1 | 4 | 3 | | | | | | | | | | | | | | | | 70 | |
| | 4歳 | 1 | 1 | 1 | 4 | 4 | 2 | 2 | 1 | | | | | | | | | | | | | | | | 28 | | | |
| | 5歳 | 2 | 5 | 2 | 2 | 1 | 1 | 6 | 1 | 1 | | | | | | | | | | | | | | | | 34 | | |
| | 6歳 | 1 | 3 | 1 | 1 | 1 | 3 | 1 | | | | | | | | | | | | | | | | 26 | | | | |
| | 7歳 | 1 | 1 | 1 | 1 | 1 | 3 | 2 | 1 | | | | | | | | | | | | | | | | 14 | | | |
| | 8歳 | 1 | 1 | 1 | 1 | 1 | 1 | 1 | 1 | 1 | 1 | 1 | | | | | | | | | | | | | | | | 18 |
| | 9歳 | 2 | | | | | | | | | | | | | | | | 2 | | | | | | | | | | |
| | 10～14歳 | 1 | 1 | 3 | 1 | 2 | | | | | | | | | | | | | | | | 9 | | | | | | |
| 15～19歳 | 1 | 1 | 3 | 1 | 2 | | | | | | | | | | | | | | | | 13 | | | | | | | |
| 20歳以上 | | | | | | | | | | | | | | | | 1 | | | | | | | | | | | | |
| 合計 | | 3 | 27 | 24 | 17 | 20 | 34 | 51 | 41 | 7 | 18 | 8 | 1 | 1 | 1 | 78 | 32 | 363 | | | | | | | | | | |
| 伝染性紅斑 | ～5ヶ月 ～11ヶ月 | | | | | | | | | | | | | | | | 1 | | | | | | | | | | | |
| | 1歳 | | | | | | | | | | | | | | | | 1 | | | | | | | | | | | |
| | 2歳 | | | | | | | | | | | | | | | | 1 | | | | | | | | | | | |
| | 3歳 | | | | | | | | | | | | | | | | 1 | | | | | | | | | | | |
| | 4歳 | | | | | | | | | | | | | | | | 1 | | | | | | | | | | | |
| | 5歳 | | | | | | | | | | | | | | | | 1 | | | | | | | | | | | |
| | 6歳 | | | | | | | | | | | | | | | | 1 | | | | | | | | | | | |
| | 7歳 | | | | | | | | | | | | | | | | 1 | | | | | | | | | | | |
| | 8歳 | | | | | | | | | | | | | | | | 1 | | | | | | | | | | | |
| | 9歳 | | | | | | | | | | | | | | | | 1 | | | | | | | | | | | |
| | 10～14歳 | | | | | | | | | | | | | | | | 1 | | | | | | | | | | | |
| 15～19歳 | | | | | | | | | | | | | | | | 1 | | | | | | | | | | | | |
| 20歳以上 | | | | | | | | | | | | | | | | 1 | | | | | | | | | | | | |
| 合計 | | | | | | | 5 | 2 | 3 | 1 | 2 | | | | | | 1 | 21 | | | | | | | | | | |
| 突発性発しん | ～5ヶ月 ～11ヶ月 | | | | | | | | | | | | | | | | 1 | | | | | | | | | | | |
| | 1歳 | 1 | 3 | 6 | 6 | 5 | 2 | 9 | 4 | 2 | 1 | | | | | | | | | | | | | | | | 38 | |
| | 2歳 | | | | | | | | | | | | | | | | 1 | | | | | | | | | | | |
| | 3歳 | 1 | | | | | | | | | | | | | | | | 1 | | | | | | | | | | |
| | 4歳 | | | | | | | | | | | | | | | | 1 | | | | | | | | | | | |
| | 5歳 | | | | | | | | | | | | | | | | 1 | | | | | | | | | | | |
| | 6歳 | | | | | | | | | | | | | | | | 1 | | | | | | | | | | | |
| | 7歳 | | | | | | | | | | | | | | | | 1 | | | | | | | | | | | |
| | 8歳 | | | | | | | | | | | | | | | | 1 | | | | | | | | | | | |
| | 9歳 | | | | | | | | | | | | | | | | 1 | | | | | | | | | | | |
| | 10～14歳 | | | | | | | | | | | | | | | | 1 | | | | | | | | | | | |
| 15～19歳 | | | | | | | | | | | | | | | | 1 | | | | | | | | | | | | |
| 20歳以上 | | | | | | | | | | | | | | | | 1 | | | | | | | | | | | | |
| 合計 | | 1 | 5 | 13 | 6 | 7 | 4 | 13 | 7 | 3 | 2 | 1 | | | | | | 72 | | | | | | | | | | |

2016年 第39週

保健所別、年齢群別報告数(男女合計)

No.3

| | | 野 | 柏 | 松 | 市 | 船 | 習 | 千 | 印 | 香 | 海 | 山 | 長 | 東 | 安 | 君 | 市 | 合 |
|---------|-----------------------------|-----------------------------------|---|----|----|----|----|----|----|---|---|---|---|---|---|---|---|-----|
| | | 田 | 市 | 戸 | 川 | 橋 | 志 | 葉 | 旛 | 取 | 匝 | 武 | 生 | 隅 | 房 | 津 | 原 | 計 |
| 小児科定点数 | | 4 | 9 | 16 | 12 | 11 | 10 | 18 | 16 | 3 | 4 | 6 | 4 | 3 | 4 | 8 | 7 | 135 |
| 百日咳 | ～5ヶ月 | | | | | | | | | | | | | | | | | |
| | ～11ヶ月 | 1 | | | | | | | | | | | | | | | | |
| | 1歳 | | | | | | | | | | | | | | | | | |
| | 2歳 | | | | | | | | | | | | | | | | | |
| | 3歳 | 1 | | | | | | | | | | | | | | | | |
| | 4歳 | | | | | | | | | | | | | | | | | |
| | 5歳 | | | | | | | | | | | | | | | | | |
| | 6歳 | | | | | | | | | | | | | | | | | |
| | 7歳 | | | | | | | | | | | | | | | | | |
| | 8歳 | | | | | | | | | | | | | | | | | |
| 9歳 | | | | | | | | | | | | | | | | | | |
| 10～14歳 | | | | | | | | | | | | | | | | | | |
| 15～19歳 | | | | | | | | | | | | | | | | | | |
| 20歳以上 | | | | | | | | | | | | | | | | | | |
| 合計 | | 1 1 2 | | | | | | | | | | | | | | | | |
| ヘルパンギーナ | ～5ヶ月 | | | | | | | | | | | | | | | | | |
| | ～11ヶ月 | 1 1 3 2 1 1 1 | | | | | | | | | | | | | | | | |
| | 1歳 | 2 2 4 1 2 3 2 1 2 2 1 2 2 4 | | | | | | | | | | | | | | | | |
| | 2歳 | 2 2 4 1 2 3 2 1 2 2 1 2 1 2 | | | | | | | | | | | | | | | | |
| | 3歳 | 2 2 2 2 2 3 2 1 2 2 1 2 1 2 | | | | | | | | | | | | | | | | |
| | 4歳 | 2 2 2 2 2 3 2 1 2 2 1 2 1 2 | | | | | | | | | | | | | | | | |
| | 5歳 | 1 1 3 1 9 1 2 1 1 1 1 1 1 1 | | | | | | | | | | | | | | | | |
| | 6歳 | 1 1 1 1 4 1 1 2 1 1 1 1 1 1 | | | | | | | | | | | | | | | | |
| | 7歳 | 2 2 1 2 1 1 1 1 1 1 1 1 1 1 | | | | | | | | | | | | | | | | |
| | 8歳 | 1 1 1 1 1 1 1 1 1 1 1 1 1 1 | | | | | | | | | | | | | | | | |
| | 9歳 | 1 1 1 1 1 1 1 1 1 1 1 1 1 1 | | | | | | | | | | | | | | | | |
| | 10～14歳 | 1 1 1 1 1 1 1 1 1 1 1 1 1 1 | | | | | | | | | | | | | | | | |
| | 15～19歳 | 1 1 1 1 1 1 1 1 1 1 1 1 1 1 | | | | | | | | | | | | | | | | |
| 20歳以上 | 1 1 1 1 1 1 1 1 1 1 1 1 1 1 | | | | | | | | | | | | | | | | | |
| 合計 | | 1 9 9 11 12 36 27 13 2 6 5 15 146 | | | | | | | | | | | | | | | | |
| 流行性耳下腺炎 | ～5ヶ月 | | | | | | | | | | | | | | | | | |
| | ～11ヶ月 | | | | | | | | | | | | | | | | | |
| | 1歳 | 2 | | | | | | | | | | | | | | | | |
| | 2歳 | 1 1 1 | | | | | | | | | | | | | | | | |
| | 3歳 | 3 1 1 | | | | | | | | | | | | | | | | |
| | 4歳 | 4 1 1 | | | | | | | | | | | | | | | | |
| | 5歳 | 2 1 1 4 4 1 1 | | | | | | | | | | | | | | | | |
| | 6歳 | 2 2 4 1 3 1 1 | | | | | | | | | | | | | | | | |
| | 7歳 | 1 3 1 3 1 1 1 | | | | | | | | | | | | | | | | |
| | 8歳 | 1 1 1 4 1 1 1 | | | | | | | | | | | | | | | | |
| | 9歳 | 1 2 1 2 2 2 1 | | | | | | | | | | | | | | | | |
| | 10～14歳 | 2 1 1 1 1 1 1 | | | | | | | | | | | | | | | | |
| | 15～19歳 | 1 1 1 1 1 1 1 | | | | | | | | | | | | | | | | |
| 20歳以上 | 1 1 1 1 1 1 1 | | | | | | | | | | | | | | | | | |
| 合計 | | 4 10 9 4 26 6 12 2 3 5 1 1 83 | | | | | | | | | | | | | | | | |

2016年 第39週

保健所別、年齢群別報告数(男女合計)

No.4

| | | 野田 | 柏市 | 松戸 | 市川 | 船橋市 | 習志野 | 千葉市 | 印旛 | 香取 | 海匝 | 山武 | 長生 | 夷隅 | 安房 | 君津 | 市原 | 合計 | |
|------------------|---------------------|----|----|----|----|-----|-----|-----|----|----|----|----|----|----|----|----|----|-----|---|
| インフル定点数 | | 7 | 14 | 25 | 19 | 17 | 16 | 28 | 24 | 5 | 7 | 9 | 7 | 5 | 7 | 13 | 11 | 214 | |
| インフル エンザ | ～5ヶ月 ～11ヶ月 1歳 | | | | | | | | | | | | | | | | | | |
| | 2歳 | 1 | | 1 | | | | | | | | | | | | | | 2 | |
| | 3歳 | | | | | | | | 1 | | | | | | | | | 1 | |
| | 4歳 | | | 2 | | | 1 | | | | | | | | | | | 3 | |
| | 5歳 | | | 1 | | | | | | | | | | | | | | 1 | |
| | 6歳 | | | | | | | | | | | | | | | | | | |
| | 7歳 | | | 1 | | | | | | | | | | | | | | | 1 |
| | 8歳 | | | 3 | | | | | | | | | | | | | | | 3 |
| | 9歳 | | | | | | | | 1 | | | | | | | | | | 1 |
| | 10～14歳 | | | 1 | | | | | | 4 | | | | | | | | | 5 |
| | 15～19歳 | | | | 1 | | | | 1 | 2 | 1 | 1 | | | | | | | 6 |
| | 20～29歳 | | | | | | | | | | | 1 | | | | | 1 | | 2 |
| | 30～39歳 | 1 | | 1 | | | 1 | | 1 | | | | | | | | | | 4 |
| | 40～49歳 | | | 1 | | | | | 2 | | | 1 | | | | | | | 4 |
| 50～59歳 | | | 1 | | | | | | | | | | | | | | | 1 | |
| 60～69歳 | | | | | | | | 1 | | | | | | 2 | | | | 3 | |
| 70～79歳 | | | | | | | | | | | | | | 1 | | | | 1 | |
| 80歳以上 | | | | | | | | | | | | | | | | | | | |
| 合計 | | 2 | 12 | 1 | | 2 | 4 | 9 | 1 | 1 | 2 | | 3 | | 1 | | | 38 | |
| 眼科定点数 | | 1 | 2 | 4 | 3 | 3 | 3 | 5 | 4 | 1 | 1 | 1 | 1 | | 1 | 2 | 2 | 34 | |
| 急性 出血性 結膜炎 | ～5ヶ月 ～11ヶ月 1歳 | | | | | | | | | | | | | | | | | | |
| | 2歳 | | | | | | | | | | | | | | | | | | |
| | 3歳 | | | | | | | | | | | | | | | | | | |
| | 4歳 | | | | | | | | | | | | | | | | | | |
| | 5歳 | | | | | | | | | | | | | | | | | | |
| | 6歳 | | | | | | | | | | | | | | | | | | |
| | 7歳 | | | | | | | | | | | | | | | | | | |
| | 8歳 | | | | | | | | | | | | | | | | | | |
| | 9歳 | | | | | | | | | | | | | | | | | | |
| | 10～14歳 | | | | | | | | | | | | | | | | | | |
| | 15～19歳 | | | | | | | | | | | | | | | | | | |
| | 20～29歳 | | | | | | | | | | | | | | | | | | |
| | 30～39歳 | | | | | | | | | | | | | | | | | | |
| | 40～49歳 | | | 1 | | | | | | | | | | | | | | | 1 |
| 50～59歳 | | | | | | | | | | | | | | | | | | | |
| 60～69歳 | | | | | | | | | | | | | | | | | | | |
| 70歳以上 | | | | | | | | | | | | | | | | | | | |
| 合計 | | | 1 | | | | | | | | | | | | | | | 1 | |
| 流行性 角結膜炎 | ～5ヶ月 ～11ヶ月 1歳 | | | | | | | 1 | | | | | | | | | 1 | 2 | |
| | 2歳 | | | | | | | | | | | | | | | | | | |
| | 3歳 | | | | | | | | | | | | | | | | | | |
| | 4歳 | | | | | | | | 1 | | | | | | | | | 1 | |
| | 5歳 | | | | | | | | | | | | | | | | | | |
| | 6歳 | | | | | | | | | | | | | | | | | | |
| | 7歳 | | | | | | | | | | | | | | | | | | |
| | 8歳 | | | | | | | | | | | | | | | | | | |
| | 9歳 | | | | | | | | | | | | | | | | | | |
| | 10～14歳 | | | | | | | 1 | 1 | | | | | | | | | 2 | |
| | 15～19歳 | | | | | | | | 1 | | | | | | | | | 1 | |
| | 20～29歳 | | | | | | 1 | 1 | | | | | | | | | | 2 | |
| | 30～39歳 | 1 | | 1 | 1 | | | | | | 1 | | | | | | | 4 | |
| | 40～49歳 | | | | | | | | | | | | | | 1 | | 2 | 3 | |
| 50～59歳 | | | | | | | | | | | | | | | 1 | | 1 | | |
| 60～69歳 | | | | | | | | | | | | | | | | | | | |
| 70歳以上 | | | | | | 1 | | | | | | | | | | | 1 | | |
| 合計 | | 1 | 1 | 1 | | 2 | 3 | 3 | | 1 | | | | 1 | 1 | 3 | 17 | | |

2016年 9月 保健所別、年齢層別報告患者数(男女合計)

No. 1

| | | 野 | 柏 | 松 | 市 | 船 | 習 | 千 | 印 | 香 | 海 | 山 | 長 | 夷 | 安 | 君 | 市 | 合 | |
|---------------|--------|---|----|----|----|---|----|---|---|---|---|---|---|---|---|---|----|----|----|
| | | 田 | 市 | 戸 | 川 | 市 | 志 | 葉 | 旛 | 取 | 匝 | 武 | 生 | 隅 | 房 | 津 | 原 | 計 | |
| 性感染症定点数 | | 1 | 3 | 6 | 3 | 4 | 3 | 7 | 5 | 1 | 1 | 2 | 1 | 1 | 1 | 2 | 2 | 43 | |
| 性器クラミジア感染症 | 0歳 | | | | | | | | | | | | | | | | | | |
| | 1～4歳 | | | | | | | | | | | | | | | | | | |
| | 5～9歳 | | | | | | | | | | | | | | | | | | |
| | 10～14歳 | | | | | | | | | | | | | | | | | | |
| | 15～19歳 | | | 1 | 2 | 1 | 1 | | | | | | | | | | | 5 | |
| | 20～24歳 | 1 | 2 | 3 | 3 | 3 | 2 | 2 | 3 | | | 1 | | 1 | | | | | 21 |
| | 25～29歳 | | 1 | 5 | 2 | 3 | 1 | 2 | | | | | 2 | | | 1 | 4 | | 21 |
| | 30～34歳 | | 2 | | 2 | 3 | 2 | 2 | | | | 1 | 1 | | | | | | 13 |
| | 35～39歳 | 1 | 2 | 2 | 1 | 2 | | 3 | | | | | | 1 | | | | 1 | 13 |
| | 40～44歳 | | | 1 | | 3 | | 2 | | | | | | 2 | | | | | 8 |
| | 45～49歳 | | | | 1 | 1 | | | | | | | | | | | | | 2 |
| | 50～54歳 | | | 3 | | | | | | | | | | | | | | | 3 |
| | 55～59歳 | | | | | | | | | | | | | | | | | | |
| | 60～64歳 | | | | | | | | 1 | | | | | | | | | | 1 |
| 65～69歳 | | | | | | | | | | | | | | | | | | | |
| 70歳以上 | | | | | | | | | | | | | | | | | | | |
| 合計 | 2 | 8 | 17 | 10 | 15 | 5 | 12 | 3 | | | 2 | 6 | 1 | | 1 | 5 | | 87 | |
| 性器ヘルペスウイルス感染症 | 0歳 | | | | | | | | | | | | | | | | | | |
| | 1～4歳 | | | | | | | | | | | | | | | | | | |
| | 5～9歳 | | | | | | | | | | | | | | | | | | |
| | 10～14歳 | | | | | | | | 1 | | | | | | | | | 1 | |
| | 15～19歳 | | | | | | | 1 | | | | | | | | | | 1 | |
| | 20～24歳 | | | | | 1 | | | | | | | | | | | | 1 | |
| | 25～29歳 | | | 3 | | | | | | | | | | | | 1 | | 4 | |
| | 30～34歳 | | | 1 | | 1 | | | | | | 1 | | | | | | 3 | |
| | 35～39歳 | | | | | 1 | | 1 | 1 | | | | | | | | | 3 | |
| | 40～44歳 | | | 1 | | | | 2 | | | | | | | | | | 3 | |
| | 45～49歳 | | | 1 | | | | | | 1 | | | | | | | | 2 | |
| | 50～54歳 | | | 1 | | | | | | | | | 1 | | | | | 2 | |
| | 55～59歳 | | | | | 1 | | | | | | | | | | | | 1 | |
| | 60～64歳 | | | | | 1 | | | | 1 | | | 1 | | | | | 3 | |
| 65～69歳 | | | | | | | | | | | | | | | | | | | |
| 70歳以上 | | | | | | | | | | | | | | | | | | | |
| 合計 | | | 7 | 1 | 4 | | 4 | 3 | 1 | | 2 | 1 | | | 1 | | 24 | | |
| 尖圭コンジローマ | 0歳 | | | | | | | | | | | | | | | | | | |
| | 1～4歳 | | | | | | | | | | | | | | | | | | |
| | 5～9歳 | | | | | | | | | | | | | | | | | | |
| | 10～14歳 | | | | | | | | | | | | | | | | | | |
| | 15～19歳 | | | | | | | | | | | | | | | | | | |
| | 20～24歳 | | | | 1 | 1 | | 3 | | | | | | | | | | 5 | |
| | 25～29歳 | | | 1 | 1 | | | 1 | | | | | | | | | | 3 | |
| | 30～34歳 | | | | 1 | | | | | | | | | | | | | 1 | |
| | 35～39歳 | | | | 1 | | | 1 | | | | | | | | | | 2 | |
| | 40～44歳 | | | | 2 | | | | | | | | | | | | | 2 | |
| | 45～49歳 | | | 1 | 1 | | | 1 | | | | | | | | | | 3 | |
| | 50～54歳 | | | | | | | 1 | | | | | | | | | | 1 | |
| | 55～59歳 | | | | | | | | | | | | | | | | | | |
| | 60～64歳 | | | | | | | | | | | | | | | | | | |
| 65～69歳 | | | | | | | | | | | | | | | | | | | |
| 70歳以上 | | | | | | | 1 | | | | | | | | | | 1 | | |
| 合計 | | | 2 | 7 | 1 | | 8 | | | | | | | | | | 18 | | |

2016年 9月 保健所別, 年齢層別報告患者数(男女合計)

No. 2

| | | 野 | 柏 | 松 | 市 | 船 | 習 | 千 | 印 | 香 | 海 | 山 | 長 | 夷 | 安 | 君 | 市 | 合 | |
|----------------|--------|---|---|---|---|---|----|---|---|---|----|---|---|---|---|---|---|----|---|
| | | 田 | 市 | 戸 | 川 | 橋 | 志 | 葉 | 旛 | 取 | 匝 | 武 | 生 | 隅 | 房 | 津 | 原 | 計 | |
| 性感染症定点数 | | 1 | 3 | 6 | 3 | 4 | 3 | 7 | 5 | 1 | 1 | 2 | 1 | 1 | 1 | 2 | 2 | 43 | |
| 淋菌感染症 | 0歳 | | | | | | | | | | | | | | | | | | |
| | 1～4歳 | | | | | | | | | | | | | | | | | | |
| | 5～9歳 | | | | | | | | | | | | | | | | | | |
| | 10～14歳 | | | | | | | | | | | | | | | | | | |
| | 15～19歳 | | | | | | | | | | | | | | | 1 | | 1 | |
| | 20～24歳 | | | | 1 | | 1 | 2 | 1 | | | | | | 1 | | | | 6 |
| | 25～29歳 | | | 1 | 2 | | | 2 | 1 | | | | | | | | | | 6 |
| | 30～34歳 | | | 1 | | 3 | | | | | | | | | | | | | 4 |
| | 35～39歳 | | | 2 | | 1 | | | | | | | 1 | | | | | | 4 |
| | 40～44歳 | | | 1 | | 1 | | | | | | | 1 | | | | | | 3 |
| | 45～49歳 | | | | 1 | | | | 1 | | | | | | | | | | 2 |
| | 50～54歳 | | | | | | | | | | | | | | | | | | |
| | 55～59歳 | | | | | | 1 | | | | | | | | | | | | 1 |
| | 60～64歳 | | | | | | | | | 1 | | | | | | | | | 1 |
| 65～69歳 | | | | | | | | | | | | | | | | | | | |
| 70歳以上 | | | | | | | | | | | | | | | | | | | |
| 合計 | | | 5 | 4 | 5 | 2 | 5 | 3 | | | | 2 | 1 | | 1 | | | 28 | |
| 非クラミジア性非淋菌性尿道炎 | 0歳 | | | | | | | | | | | | | | | | | | |
| | 1～4歳 | | | | | | | | | | | | | | | | | | |
| | 5～9歳 | | | | | | | | | | | | | | | | | | |
| | 10～14歳 | | | | | | | | | | | | | | | | | | |
| | 15～19歳 | | | | | | | | | | | 1 | | | | | | 1 | |
| | 20～24歳 | | | | | | | 2 | | | | 2 | 1 | | | | | 5 | |
| | 25～29歳 | | | | | | | 8 | 2 | 1 | | | 1 | | | | | 12 | |
| | 30～34歳 | | | 1 | | | | 4 | 1 | | | 1 | 1 | | | | | 8 | |
| | 35～39歳 | | | 1 | | | | 4 | 1 | 1 | | 1 | 2 | | | | | 10 | |
| | 40～44歳 | | | 1 | | | | 3 | 1 | 1 | | 1 | 2 | | | | | 9 | |
| | 45～49歳 | | | | | | | 6 | | 1 | | 5 | 2 | | | | | 14 | |
| | 50～54歳 | | | 1 | | | | 3 | | | | 1 | | | | | | 5 | |
| | 55～59歳 | | | 1 | | | | 2 | 1 | | | | | | | | | 4 | |
| | 60～64歳 | | | | | | | | | 1 | | | | | | | | | |
| 65～69歳 | | | | | | | | | 1 | | | | | | | | | 1 | |
| 70歳以上 | | | | | | | | | | | | | | | | | | | |
| 合計 | | | 5 | | | | 32 | 7 | 4 | | 12 | 9 | | | | | | 69 | |

2016年 9月 保健所別, 年齢層別報告患者数(男)

No. 1

| | | 野田 | 柏市 | 松戸市 | 市川 | 船橋市 | 習志野市 | 千葉市 | 印旛 | 香取 | 海浜 | 山武 | 長生 | 夷隅 | 安房 | 君津 | 市原 | 合計 |
|---------------|--------|----|----|-----|----|-----|------|-----|----|----|----|----|----|----|----|----|----|----|
| 性感染症定点数 | | 1 | 3 | 6 | 3 | 4 | 3 | 7 | 5 | 1 | 1 | 2 | 1 | 1 | 1 | 2 | 2 | 43 |
| 性器クラミジア感染症 | 0歳 | | | | | | | | | | | | | | | | | |
| | 1～4歳 | | | | | | | | | | | | | | | | | |
| | 5～9歳 | | | | | | | | | | | | | | | | | |
| | 10～14歳 | | | | | | | | | | | | | | | | | |
| | 15～19歳 | | | | | | | | | | | | | | | | | |
| | 20～24歳 | | | | | | | | | | | | | | | | | |
| | 25～29歳 | | | | | | | | | | | | | | | | | |
| | 30～34歳 | | | | | | | | | | | | | | | | | |
| | 35～39歳 | | | | | | | | | | | | | | | | | |
| | 40～44歳 | | | | | | | | | | | | | | | | | |
| | 45～49歳 | | | | | | | | | | | | | | | | | |
| | 50～54歳 | | | | | | | | | | | | | | | | | |
| | 55～59歳 | | | | | | | | | | | | | | | | | |
| | 60～64歳 | | | | | | | | | | | | | | | | | |
| 65～69歳 | | | | | | | | | | | | | | | | | | |
| 70歳以上 | | | | | | | | | | | | | | | | | | |
| 合計 | | 8 | | 7 | 1 | 1 | 6 | 2 | | 6 | 1 | | | | | | 32 | |
| 性器ヘルペスウイルス感染症 | 0歳 | | | | | | | | | | | | | | | | | |
| | 1～4歳 | | | | | | | | | | | | | | | | | |
| | 5～9歳 | | | | | | | | | | | | | | | | | |
| | 10～14歳 | | | | | | | | | | | | | | | | | |
| | 15～19歳 | | | | | | | | | | | | | | | | | |
| | 20～24歳 | | | | | | | | | | | | | | | | | |
| | 25～29歳 | | | | | | | | | | | | | | | | | |
| | 30～34歳 | | | | | | | | | | | | | | | | | |
| | 35～39歳 | | | | | | | | | | | | | | | | | |
| | 40～44歳 | | | | | | | | | | | | | | | | | |
| | 45～49歳 | | | | | | | | | | | | | | | | | |
| | 50～54歳 | | | | | | | | | | | | | | | | | |
| | 55～59歳 | | | | | | | | | | | | | | | | | |
| | 60～64歳 | | | | | | | | | | | | | | | | | |
| 65～69歳 | | | | | | | | | | | | | | | | | | |
| 70歳以上 | | | | | | | | | | | | | | | | | | |
| 合計 | | 1 | | 2 | | 1 | 2 | | 1 | | | | | | 7 | | | |
| 尖圭コンジローマ | 0歳 | | | | | | | | | | | | | | | | | |
| | 1～4歳 | | | | | | | | | | | | | | | | | |
| | 5～9歳 | | | | | | | | | | | | | | | | | |
| | 10～14歳 | | | | | | | | | | | | | | | | | |
| | 15～19歳 | | | | | | | | | | | | | | | | | |
| | 20～24歳 | | | | | | | | | | | | | | | | | |
| | 25～29歳 | | | | | | | | | | | | | | | | | |
| | 30～34歳 | | | | | | | | | | | | | | | | | |
| | 35～39歳 | | | | | | | | | | | | | | | | | |
| | 40～44歳 | | | | | | | | | | | | | | | | | |
| | 45～49歳 | | | | | | | | | | | | | | | | | |
| | 50～54歳 | | | | | | | | | | | | | | | | | |
| | 55～59歳 | | | | | | | | | | | | | | | | | |
| | 60～64歳 | | | | | | | | | | | | | | | | | |
| 65～69歳 | | | | | | | | | | | | | | | | | | |
| 70歳以上 | | | | | | | | | | | | | | | | | | |
| 合計 | | 7 | | 1 | 4 | | | | | | | | | | | | | 12 |

2016年 9月 保健所別、年齢層別報告患者数(男)

No. 2

| | | 野 | 柏 | 松 | 市 | 船 | 習 | 千 | 印 | 香 | 海 | 山 | 長 | 夷 | 安 | 君 | 市 | 合 |
|----------------|--------|---|---|---|---|---|----|---|---|---|----|---|---|---|---|---|----|----|
| | | 田 | 市 | 戸 | 川 | 橋 | 志 | 葉 | 旛 | 取 | 匝 | 武 | 生 | 隅 | 房 | 津 | 原 | 計 |
| 性感染症定点数 | | 1 | 3 | 6 | 3 | 4 | 3 | 7 | 5 | 1 | 1 | 2 | 1 | 1 | 1 | 2 | 2 | 43 |
| 淋菌感染症 | 0歳 | | | | | | | | | | | | | | | | | |
| | 1～4歳 | | | | | | | | | | | | | | | | | |
| | 5～9歳 | | | | | | | | | | | | | | | | | |
| | 10～14歳 | | | | | | | | | | | | | | | | | |
| | 15～19歳 | | | | | | | | | | | | | | | | | |
| | 20～24歳 | | | | 1 | | 1 | 2 | 1 | | | | | 1 | | | | 6 |
| | 25～29歳 | | | 1 | 2 | | | 2 | 1 | | | | | | | | | 6 |
| | 30～34歳 | | | 1 | | 1 | | | | | | | | | | | | 2 |
| | 35～39歳 | | | | | 1 | | | | | | | | 1 | | | | 2 |
| | 40～44歳 | | | 1 | | | | | | | | | | 1 | | | | 2 |
| | 45～49歳 | | | | 1 | | | 1 | | | | | | | | | | 2 |
| | 50～54歳 | | | | | | | | | | | | | | | | | |
| | 55～59歳 | | | | | | 1 | | | | | | | | | | | 1 |
| 60～64歳 | | | | | | | | 1 | | | | | | | | | 1 | |
| 65～69歳 | | | | | | | | | | | | | | | | | | |
| 70歳以上 | | | | | | | | | | | | | | | | | | |
| 合計 | | | 3 | 4 | 2 | 2 | 5 | 3 | | | | 2 | 1 | | | | 22 | |
| 非クラミジア性非淋菌性尿道炎 | 0歳 | | | | | | | | | | | | | | | | | |
| | 1～4歳 | | | | | | | | | | | | | | | | | |
| | 5～9歳 | | | | | | | | | | | | | | | | | |
| | 10～14歳 | | | | | | | | | | | | | | | | | |
| | 15～19歳 | | | | | | | | | | | 1 | | | | | | 1 |
| | 20～24歳 | | | | | | | 2 | | | | 2 | 1 | | | | | 5 |
| | 25～29歳 | | | | | | | 8 | 2 | 1 | | | 1 | | | | | 12 |
| | 30～34歳 | | | 1 | | | | 4 | 1 | | | 1 | 1 | | | | | 8 |
| | 35～39歳 | | | 1 | | | | 4 | 1 | 1 | | 1 | 2 | | | | | 10 |
| | 40～44歳 | | | 1 | | | | 3 | 1 | 1 | | 1 | 2 | | | | | 9 |
| | 45～49歳 | | | | | | | 6 | | 1 | | 5 | 2 | | | | | 14 |
| | 50～54歳 | | | 1 | | | | 3 | | | | 1 | | | | | | 5 |
| | 55～59歳 | | | 1 | | | | 2 | 1 | | | | | | | | | 4 |
| 60～64歳 | | | | | | | | | | | | | | | | | | |
| 65～69歳 | | | | | | | | 1 | | | | | | | | | 1 | |
| 70歳以上 | | | | | | | | | | | | | | | | | | |
| 合計 | | | 5 | | | | 32 | 7 | 4 | | 12 | 9 | | | | | 69 | |

2016年 9月 保健所別、年齢層別報告患者数(女)

No. 1

| | | 野田 | 柏市 | 松戸 | 市川 | 船橋市 | 習志野 | 千葉市 | 印旛 | 香取 | 海匝 | 山武 | 長生 | 夷隅 | 安房 | 君津 | 市原 | 合計 | | |
|---------------|--------|----|----|----|----|-----|-----|-----|----|----|----|----|----|----|----|----|----|----|----|----|
| 性感感染症定点数 | | 1 | 3 | 6 | 3 | 4 | 3 | 7 | 5 | 1 | 1 | 2 | 1 | 1 | 1 | 2 | 2 | 43 | | |
| 性器クラミジア感染症 | 0歳 | | | | | | | | | | | | | | | | | | | |
| | 1～4歳 | | | | | | | | | | | | | | | | | | | |
| | 5～9歳 | | | | | | | | | | | | | | | | | | | |
| | 10～14歳 | | | | | | | | | | | | | | | | | | | |
| | 15～19歳 | | | | | | | | | | | | | | | | | | | |
| | 20～24歳 | 1 | 2 | 2 | 2 | 3 | 1 | 1 | 3 | | | | | | | | | | | 15 |
| | 25～29歳 | | | | | | | | | | | | | | | | | | | |
| | 30～34歳 | | | | | | | | | | | | | | | | | | | |
| | 35～39歳 | 1 | 2 | 1 | 1 | 1 | 1 | 1 | 1 | | | | | | | | | | | 7 |
| | 40～44歳 | | | | | | | | | | | | | | | | | | | |
| | 45～49歳 | | | | | | | | | | | | | | | | | | | |
| | 50～54歳 | | | | | | | | | | | | | | | | | | | |
| | 55～59歳 | | | | | | | | | | | | | | | | | | | |
| | 60～64歳 | | | | | | | | | | | | | | | | | | | |
| 65～69歳 | | | | | | | | | | | | | | | | | | | | |
| 70歳以上 | | | | | | | | | | | | | | | | | | | | |
| 合計 | 2 | 8 | 9 | 3 | 14 | 4 | 6 | 3 | | | | | | | | | | | 55 | |
| 性器ヘルペスウイルス感染症 | 0歳 | | | | | | | | | | | | | | | | | | | |
| | 1～4歳 | | | | | | | | | | | | | | | | | | | |
| | 5～9歳 | | | | | | | | | | | | | | | | | | | |
| | 10～14歳 | | | | | | | | | | | | | | | | | | | |
| | 15～19歳 | | | | | | | | | | | | | | | | | | | |
| | 20～24歳 | | | | | | | | | | | | | | | | | | | |
| | 25～29歳 | | | | | | | | | | | | | | | | | | | |
| | 30～34歳 | | | | | | | | | | | | | | | | | | | |
| | 35～39歳 | | | | | | | | | | | | | | | | | | | |
| | 40～44歳 | | | | | | | | | | | | | | | | | | | |
| | 45～49歳 | | | | | | | | | | | | | | | | | | | |
| | 50～54歳 | | | | | | | | | | | | | | | | | | | |
| | 55～59歳 | | | | | | | | | | | | | | | | | | | |
| | 60～64歳 | | | | | | | | | | | | | | | | | | | |
| 65～69歳 | | | | | | | | | | | | | | | | | | | | |
| 70歳以上 | | | | | | | | | | | | | | | | | | | | |
| 合計 | 7 | | | 4 | | 4 | | 1 | | | | | | | | | | | | 17 |
| 尖圭コンジローマ | 0歳 | | | | | | | | | | | | | | | | | | | |
| | 1～4歳 | | | | | | | | | | | | | | | | | | | |
| | 5～9歳 | | | | | | | | | | | | | | | | | | | |
| | 10～14歳 | | | | | | | | | | | | | | | | | | | |
| | 15～19歳 | | | | | | | | | | | | | | | | | | | |
| | 20～24歳 | | | | | | | | | | | | | | | | | | | |
| | 25～29歳 | | | | | | | | | | | | | | | | | | | |
| | 30～34歳 | | | | | | | | | | | | | | | | | | | |
| | 35～39歳 | | | | | | | | | | | | | | | | | | | |
| | 40～44歳 | | | | | | | | | | | | | | | | | | | |
| | 45～49歳 | | | | | | | | | | | | | | | | | | | |
| | 50～54歳 | | | | | | | | | | | | | | | | | | | |
| | 55～59歳 | | | | | | | | | | | | | | | | | | | |
| | 60～64歳 | | | | | | | | | | | | | | | | | | | |
| 65～69歳 | | | | | | | | | | | | | | | | | | | | |
| 70歳以上 | | | | | | | | | | | | | | | | | | | | |
| 合計 | 2 | | | | | 4 | | | | | | | | | | | | 6 | | |

2016年 9月 保健所別, 年齢層別報告患者数(女)

No. 2

| | | 野 | 柏 | 松 | 市 | 船 | 習 | 千 | 印 | 香 | 海 | 山 | 長 | 夷 | 安 | 君 | 市 | 合 | |
|----------------|--------|---|---|---|---|---|---|---|---|---|---|---|---|---|---|---|---|----|---|
| | | 田 | 市 | 戸 | 川 | 橋 | 志 | 葉 | 旛 | 取 | 匝 | 武 | 生 | 隅 | 房 | 津 | 原 | 計 | |
| 性感染症定点数 | | 1 | 3 | 6 | 3 | 4 | 3 | 7 | 5 | 1 | 1 | 2 | 1 | 1 | 1 | 2 | 2 | 43 | |
| 淋菌感染症 | 0歳 | | | | | | | | | | | | | | | | | | |
| | 1～4歳 | | | | | | | | | | | | | | | | | | |
| | 5～9歳 | | | | | | | | | | | | | | | | | | |
| | 10～14歳 | | | | | | | | | | | | | | | | | | |
| | 15～19歳 | | | | | | | | | | | | | | | 1 | | 1 | |
| | 20～24歳 | | | | | | | | | | | | | | | | | | |
| | 25～29歳 | | | | | | | | | | | | | | | | | | |
| | 30～34歳 | | | | | | 2 | | | | | | | | | | | | 2 |
| | 35～39歳 | | | | 2 | | | | | | | | | | | | | | 2 |
| | 40～44歳 | | | | | | 1 | | | | | | | | | | | | 1 |
| | 45～49歳 | | | | | | | | | | | | | | | | | | |
| | 50～54歳 | | | | | | | | | | | | | | | | | | |
| | 55～59歳 | | | | | | | | | | | | | | | | | | |
| | 60～64歳 | | | | | | | | | | | | | | | | | | |
| 65～69歳 | | | | | | | | | | | | | | | | | | | |
| 70歳以上 | | | | | | | | | | | | | | | | | | | |
| 合計 | | | 2 | | 3 | | | | | | | | | | | 1 | | 6 | |
| 非クラミジア性非淋菌性尿道炎 | 0歳 | | | | | | | | | | | | | | | | | | |
| | 1～4歳 | | | | | | | | | | | | | | | | | | |
| | 5～9歳 | | | | | | | | | | | | | | | | | | |
| | 10～14歳 | | | | | | | | | | | | | | | | | | |
| | 15～19歳 | | | | | | | | | | | | | | | | | | |
| | 20～24歳 | | | | | | | | | | | | | | | | | | |
| | 25～29歳 | | | | | | | | | | | | | | | | | | |
| | 30～34歳 | | | | | | | | | | | | | | | | | | |
| | 35～39歳 | | | | | | | | | | | | | | | | | | |
| | 40～44歳 | | | | | | | | | | | | | | | | | | |
| | 45～49歳 | | | | | | | | | | | | | | | | | | |
| | 50～54歳 | | | | | | | | | | | | | | | | | | |
| | 55～59歳 | | | | | | | | | | | | | | | | | | |
| | 60～64歳 | | | | | | | | | | | | | | | | | | |
| 65～69歳 | | | | | | | | | | | | | | | | | | | |
| 70歳以上 | | | | | | | | | | | | | | | | | | | |
| 合計 | | | | | | | | | | | | | | | | | | | |

※ 千葉県の感染症情報は、千葉県感染症情報センターのホームページを御覧ください。

URL. <http://www.pref.chiba.lg.jp/eiken/c-idsc/index.html>

※ 全国の感染症情報(IDWR)は、国立感染症研究所感染症疫学センターのホームページを御覧ください。

URL. <http://www.nih.go.jp/niid/ja/from-idsc.html>

千葉県結核・感染症週報 2016年 第39週

(2016年9月分月報含む)

発行 千葉県衛生研究所
千葉県健康福祉部
千葉県医師会
事務局 千葉県衛生研究所感染症疫学研究室内
千葉県感染症情報センター
〒260-8715 千葉市中央区仁戸名町 666-2
TEL. 043(266)6723 FAX. 043(265)5544

本週報は、感染症の予防及び感染症の患者に対する医療に関する法律に基づくものであり、千葉県内の医療従事者、定点医療機関、県及び千葉市保健所の皆様の御協力を得て、千葉県衛生研究所感染症疫学研究室内の千葉県感染症情報センターにおいて編集したものです。

また、本週報は速報性を重視しておりますので、今後の調査などの結果に応じて、若干の変更が生ずることがありますが、その場合には週報上にて訂正させていただきます。

なお、週報の内容について、学術的研究、あるいは公衆衛生活動にかかわる業務以外の目的においては、無断転載を禁じます。