

Chiba Weekly Report

2016

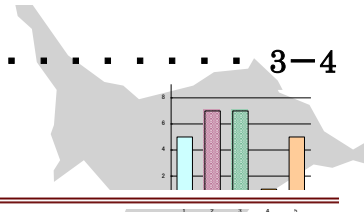
— 第 20 週 — 2016/5/16～2016/5/22

千葉県結核・感染症週報

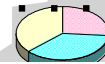
千葉県感染症天気図 2

今週の注目疾患 3-4

流行性耳下腺炎、アメーバ赤痢



全数報告疾患集計表 5



定点報告（五類感染症）

疾病別グラフ 6-10

〈男女合計〉

RS ウイルス感染症・咽頭結膜熱・A 群溶血性レンサ球菌咽頭炎・感染性胃腸炎・
水痘・手足口病・伝染性紅斑・突発性発しん・百日咳・ヘルパンギーナ・
流行性耳下腺炎・インフルエンザ・急性出血性結膜炎・流行性角結膜炎・
クラミジア肺炎・細菌性髄膜炎・マイコプラズマ肺炎・無菌性髄膜炎・
感染性胃腸炎（ロタウイルス）

疾患別・保健所別・年齢階級別集計表 11-14

〈男女合計〉

RS ウイルス感染症・咽頭結膜熱・A 群溶血性レンサ球菌咽頭炎・感染性胃腸炎・
水痘・手足口病・伝染性紅斑・突発性発しん・百日咳・ヘルパンギーナ・
流行性耳下腺炎・インフルエンザ・急性出血性結膜炎・流行性角結膜炎

定点把握対象の五類感染症

千葉県感染症天気図 2016年 第20週

上段は定点当たり報告数

定点当たり報告数＝報告数/定点医療機関数

下段は報告数

定点	疾病名	流行状況	コメント	20週	19週	18週	17週	16週
小児科	小児科定点医療機関数			135	135	134	135	135
	RSウイルス感染症			0.03 4	0.07 10	0.03 4	0.04 6	0.06 8
	咽頭結膜熱		野田(1.3)	0.41 56	0.50 67	0.38 51	0.41 55	0.28 38
	A群溶血性レンサ球菌咽頭炎		香取(6.0)	3.24 437	3.27 442	2.20 295	2.74 370	3.33 450
	感染性胃腸炎		柏市(9.9)、松戸(7.4)	5.13 693	5.54 748	3.86 517	4.65 628	5.53 747
	水痘			0.30 40	0.59 79	0.26 35	0.40 54	0.38 51
	手足口病			0.06 8	0.06 8	0.02 3	0.02 3	0.02 3
	伝染性紅斑		海匝(1.0)	0.27 37	0.31 42	0.27 36	0.31 42	0.40 54
	突発性発しん		柏市(1.6)、船橋市(1.6)	0.67 90	0.64 86	0.56 75	0.53 71	0.56 76
	百日咳		20歳以上2例	0.01 2	0.03 4	0.01 1	0.01 2	0.01 2
	ヘルパンギーナ			0.08 11	0.01 1	0.04 5	0.03 4	0.01 2
	流行性耳下腺炎		海匝(10.5)、山武(3.2)	1.07 145	1.01 136	0.82 110	0.97 131	0.96 129
インフルエンザ*	インフルエンザ定点医療機関数			214	214	213	215	215
	インフルエンザ*			0.14 30	0.36 76	0.58 124	1.53 328	3.27 702
眼科	眼科定点医療機関数			35	35	34	35	34
	急性出血性結膜炎		市川(1.0)	0.09 3	0.09 3	0.03 1	0.00 0	0.00 0
	流行性角結膜炎		船橋市(1.7)、千葉市(1.4)	0.63 22	0.91 32	0.71 24	0.63 22	0.41 14
基幹病院	基幹定点医療機関数			9	9	9	9	9
	クラミジア肺炎(オウム病を除く)			0.00 0	0.00 0	0.00 0	0.00 0	0.00 0
	細菌性髄膜炎			0.00 0	0.22 2	0.11 1	0.00 0	0.22 2
	マイコプラズマ肺炎		5歳未満1例、5～9歳1例	0.22 2	0.11 1	0.44 4	0.44 4	0.00 0
	無菌性髄膜炎			0.00 0	0.00 0	0.00 0	0.11 1	0.22 2
	感染性胃腸炎(ロタウイルス)		5歳未満1例、5～9歳1例	0.22 2	0.00 0	0.33 3	0.44 4	0.22 2
全数	麻しん			0	0	0	0	0
	風しん			0	0	0	1	0

備考

増加 やや増加 変化なし やや減少 減少

※全数届出の項目は、診断日と報告日が異なるため、数字が変動することがあります。

【今週の注目疾患】

流行性耳下腺炎

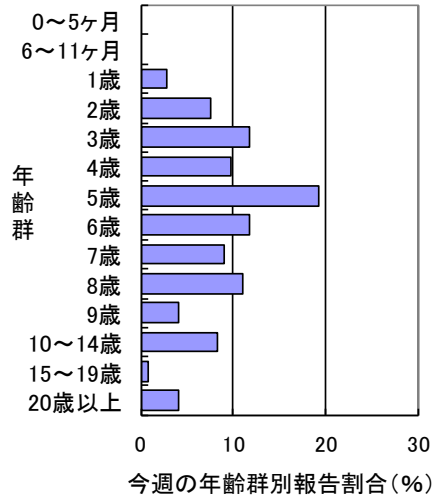
2016年20週の県全体の定点当たり報告数は、19週の1.01から増加し1.07となった。過去4年と比較し多い状態で推移しており、今後の流行状況に注意が必要である。

保健所別定点当たり報告数は、16保健所中7保健所管内で増加し、海匝(10.50)、山武(3.17)、印旛(1.94)、船橋市(1.09)が多い。

2016年20週に報告された145例の性別は、男性69例(47.6%)、女性76例(52.4%)で、年齢群別では、3～8歳が105例で72.4%を占めていた。

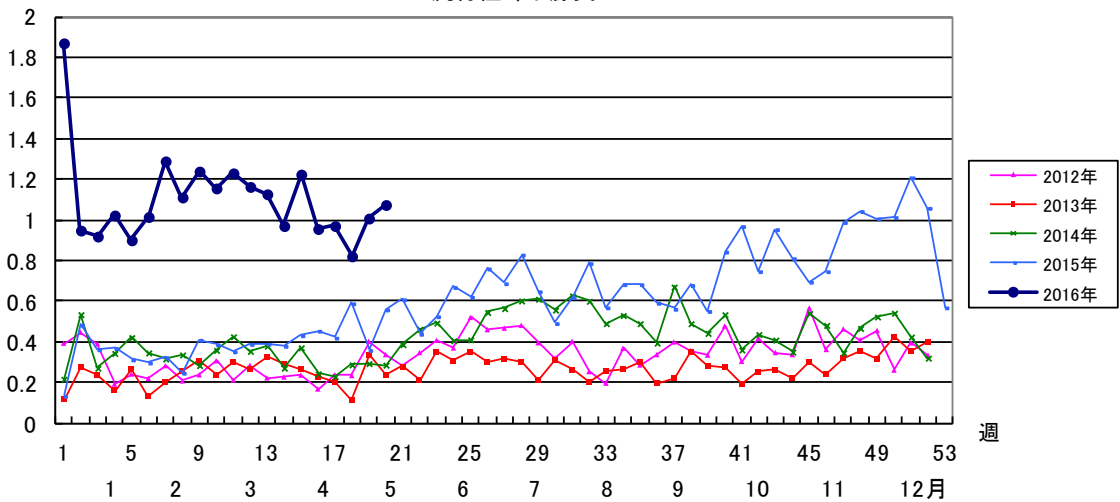
2016年1～20週に無菌性髄膜炎として報告された26例の検査結果は、ムンプスウイルス7例、陰性3例、未記載16例であった。

流行性耳下腺炎



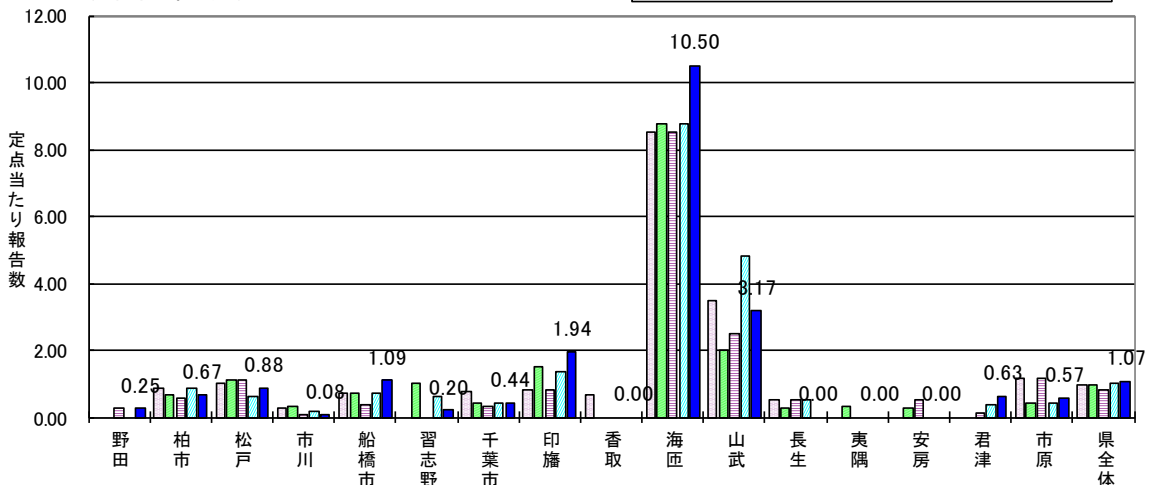
定点当たり報告数

流行性耳下腺炎



流行性耳下腺炎

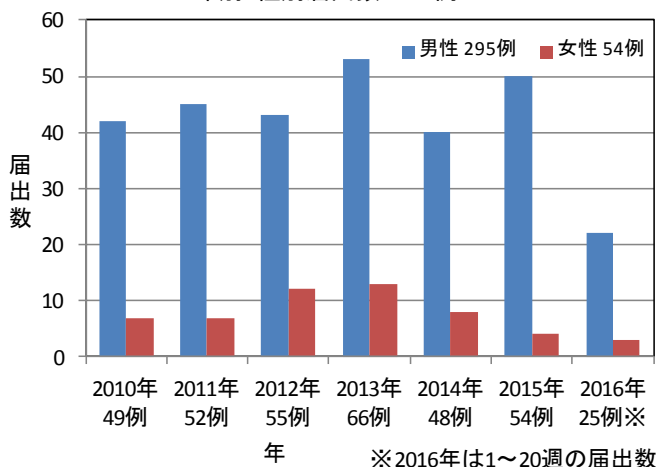
□第16週 □第17週 □第18週 □第19週 ■第20週



アメーバ赤痢

千葉県では、2016年20週に2例の届出があり、2016年1～20週の累計は25例となった。年別では、2010年49例、2011年52例、2012年55例、2013年66例、2014年48例、2015年54例、2016年1～20週に25例の届出があった(図、表)。年別の同時期(1～20週)の届出数は、2010年20例、2011年22例、2012年20例、2013年27例、2014年9例、2015年19例であり、2016年は届出が多くなっている。そこで2010年～2016年20週に届出された349例の発生動向をまとめた。

図 2010年～2016年20週千葉県のアメーバ赤痢年別・性別届出数 349例



性別は、男性295例(84.5%)、女性54例(15.5%)で男性が多い(表)。

年齢群別では、30代～60代が294例で84.2%を占めた(表)。

表 2010年～2016年20週千葉県のアメーバ赤痢性別・年齢群別・年別届出数

	2010年		2011年		2012年		2013年		2014年		2015年		2016年		合計		
	届出数	%	届出数	%	届出数	%	届出数	%	届出数	%	届出数	%	届出数	%	届出数	%	
性別	男性	42	85.7	45	86.5	43	78.2	53	80.3	40	83.3	50	92.6	22	88.0	295	84.5
	女性	7	14.3	7	13.5	12	21.8	13	19.7	8	16.7	4	7.4	3	12.0	54	15.5
年齢群	10代	0	0.0	0	0.0	0	0.0	1	1.5	0	0.0	2	3.7	0	0.0	3	0.9
	20代	3	6.1	4	7.7	5	9.1	4	6.1	0	0.0	2	3.7	1	4.0	19	5.4
	30代	12	24.5	11	21.2	13	23.6	11	16.7	6	12.5	10	18.5	1	4.0	64	18.3
	40代	12	24.5	11	21.2	10	18.2	22	33.3	16	33.3	14	25.9	8	32.0	93	26.6
	50代	11	22.4	13	25.0	5	9.1	11	16.7	10	20.8	11	20.4	10	40.0	71	20.3
	60代	6	12.2	10	19.2	14	25.5	14	21.2	10	20.8	8	14.8	4	16.0	66	18.9
	70代	5	10.2	2	3.8	7	12.7	1	1.5	5	10.4	2	3.7	1	4.0	23	6.6
	80代	0	0.0	1	1.9	1	1.8	2	3.0	0	0.0	5	9.3	0	0.0	9	2.6
	90代	0	0.0	0	0.0	0	0.0	0	0.0	1	2.1	0	0.0	0	0.0	1	0.3
合計	49	100.0	52	100.0	55	100.0	66	100.0	48	100.0	54	100.0	25	100.0	349	100.0	

病型別では、腸管アメーバ症310例(88.8%)、腸管外アメーバ症33例(9.5%)、腸管及び腸管外アメーバ症6例(1.7%)であった。

症状等は、下痢200例(57.3%)、粘血便200例(57.3%)、腹痛105例(30.1%)、しぶり腹68例(19.5%)、発熱56例(16.0%)、大腸粘膜異常所見53例(15.2%)、肝膿瘍38例(10.9%)、その他(便潜血)23例(6.6%)、右季肋部痛16例(4.6%)、鼓腸12例(3.4%)、肝腫大4例(1.1%)、腹膜炎3例(0.9%)、胸膜炎1例(0.3%)であった(複数報告あり)。

診断方法は、鏡検による病原体の検出283例(81.1%)、血清抗体の検出80例(22.9%)、ELISA法による病原体抗原の検出1例(0.3%)、検体から直接のPCR法による病原体遺伝子の検出1例(0.3%)であった(複数報告あり)。

感染経路として推定または確定されたのは、不明157例(45.0%)、経口感染106例(30.4%)、性的接触(異性間)46例(13.2%)、性的接触(性交)43例(12.3%)、性的接触(同性間)18例(5.2%)、性的接触(経口)15例(4.3%)、性的接触(不明)11例(3.2%)であった(複数報告あり)。

感染地域として推定または確定されたのは、国内291例(83.4%)、国外57例(16.3%)、不明4例(1.1%)であった(複数報告あり)。

第20週全数報告疾患集計表

一類感染症	今週	累計(年)
エボラ出血熱	0	0
クリミア・コンゴ出血熱	0	0
痘そう	0	0
南米出血熱	0	0
ペスト	0	0
マールブルグ病	0	0
ラッサ熱	0	0

二類感染症	今週	累計(年)
急性灰白髄炎	0	0
結核	22	465
ジフテリア	0	0
重症急性呼吸器症候群(SARS)	0	0
中東呼吸器症候群(MERS)	0	0
鳥インフルエンザ(H5N1)	0	0
鳥インフルエンザ(H7N9)	0	0

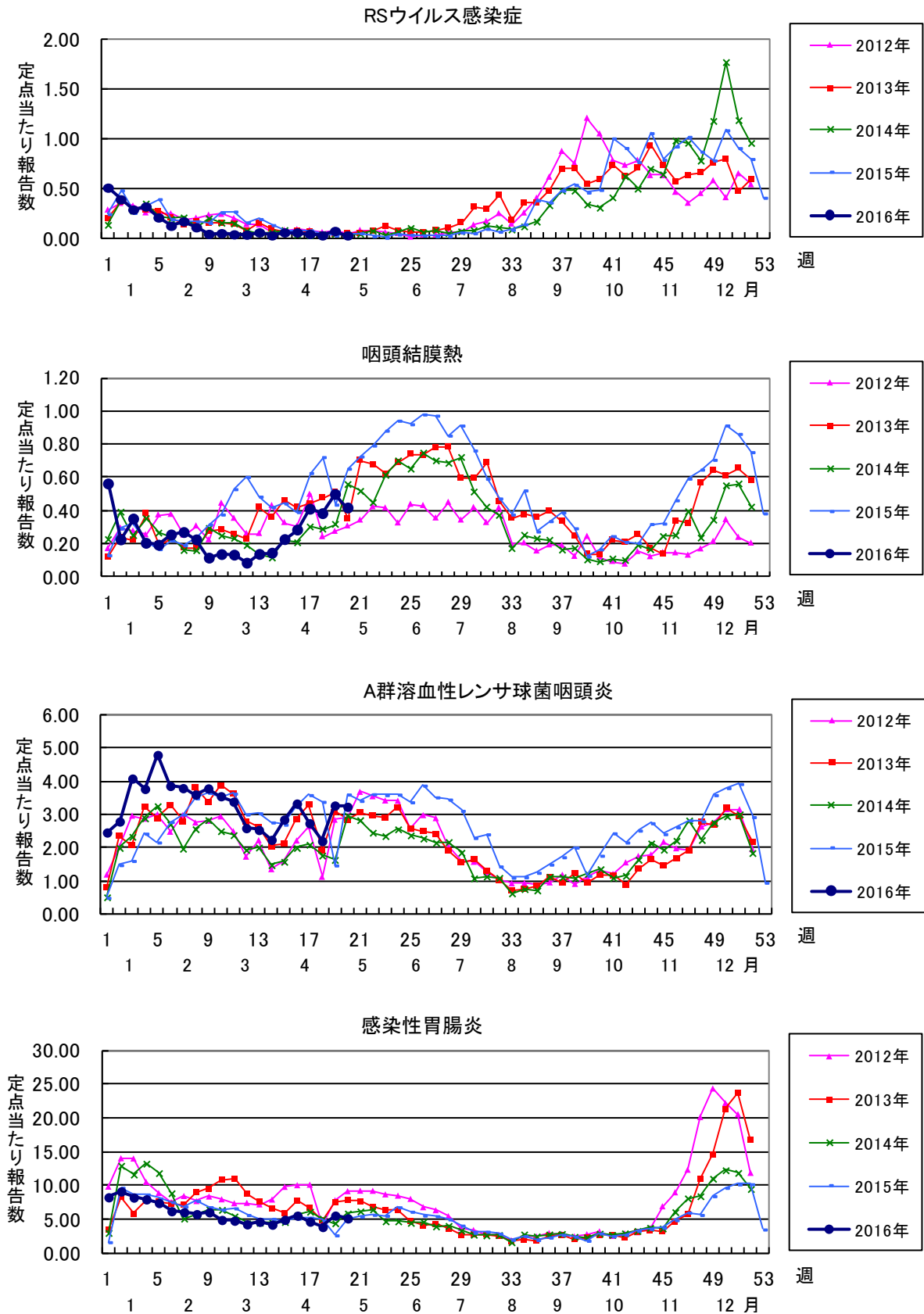
三類感染症	今週	累計(年)
コレラ	0	1
細菌性赤痢	0	3
腸管出血性大腸菌感染症	0	8
腸チフス	0	0
パラチフス	0	0

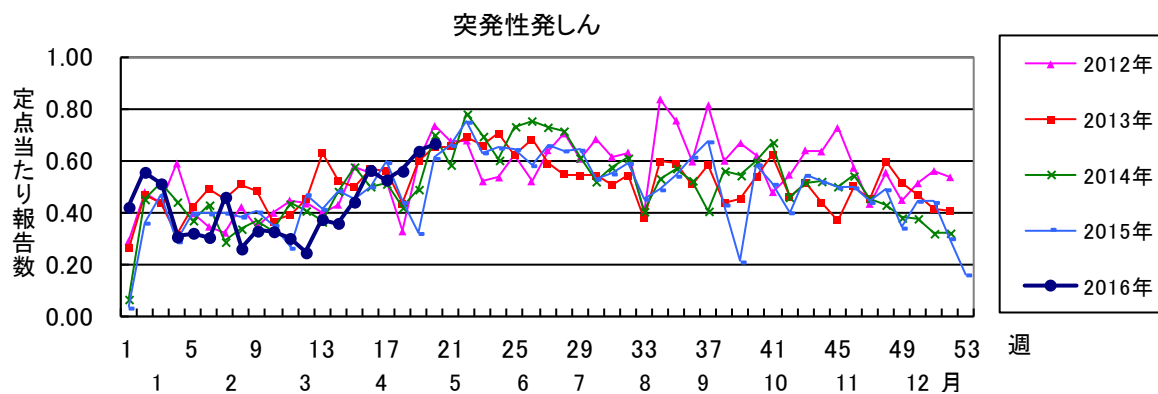
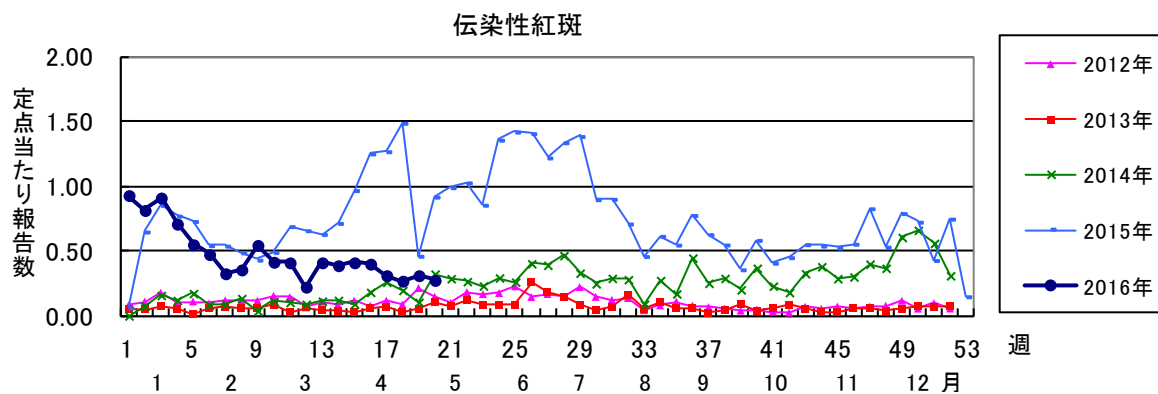
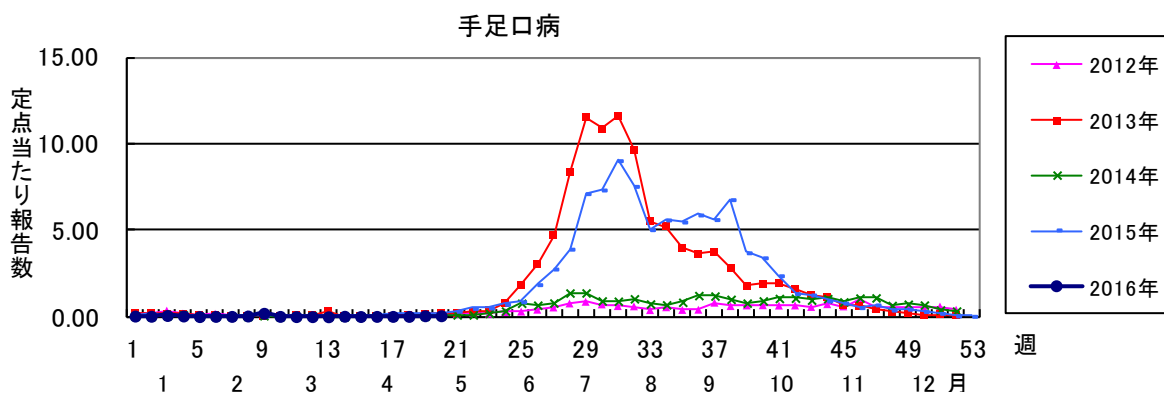
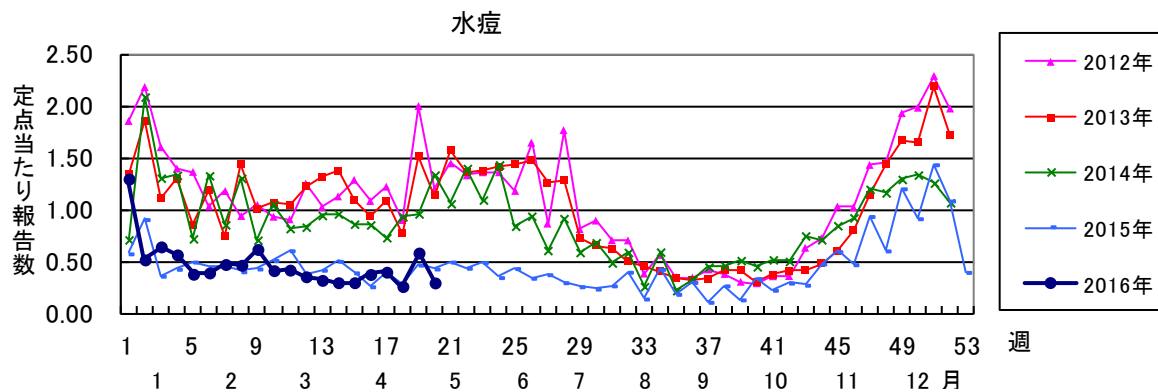
四類感染症(その1)	今週	累計(年)
E型肝炎	0	9
ウエストナイル熱(ウエストナイル脳炎を含む)	0	0
A型肝炎	0	5
エキノコックス症	0	0
黄熱	0	0
オウム病	0	0
オムスク出血熱	0	0
回帰熱	0	0
キャサナル森林病	0	0
Q熱	0	0
狂犬病	0	0
コクシジオイデス症	0	0
サル痘	0	0
ジカウイルス感染症	0	1
重症熱性血小板減少症候群(SFTS)	0	0
腎症候性出血熱	0	0
西部ウマ脳炎	0	0
ダニ媒介脳炎	0	0
炭疽	0	0
チクングニア熱	0	0
つつが虫病	0	6
デング熱	0	10
東部ウマ脳炎	0	0
鳥インフルエンザ(H5N1及びH7N9を除く)	0	0
ニパウイルス感染症	0	0

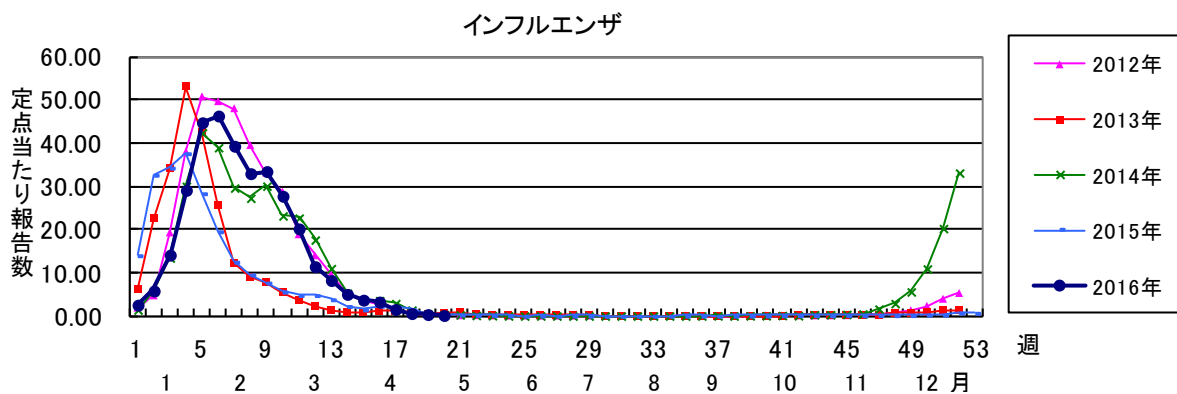
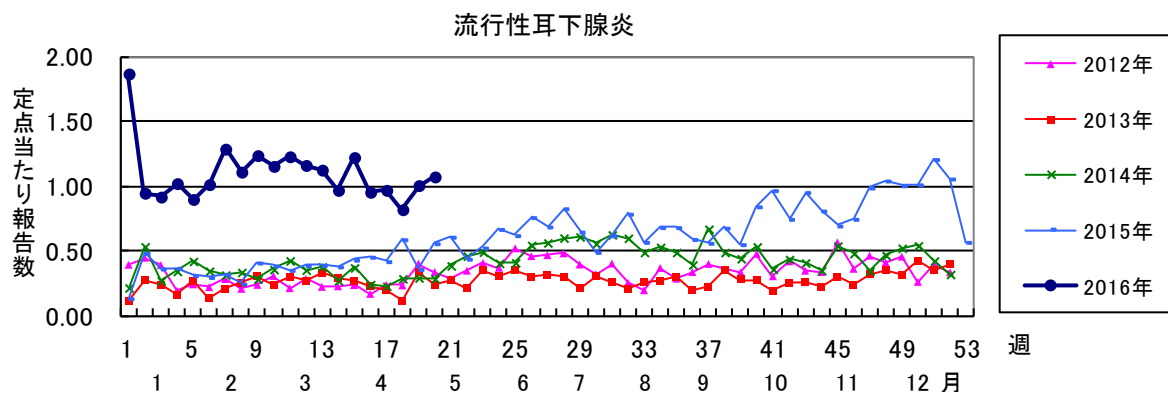
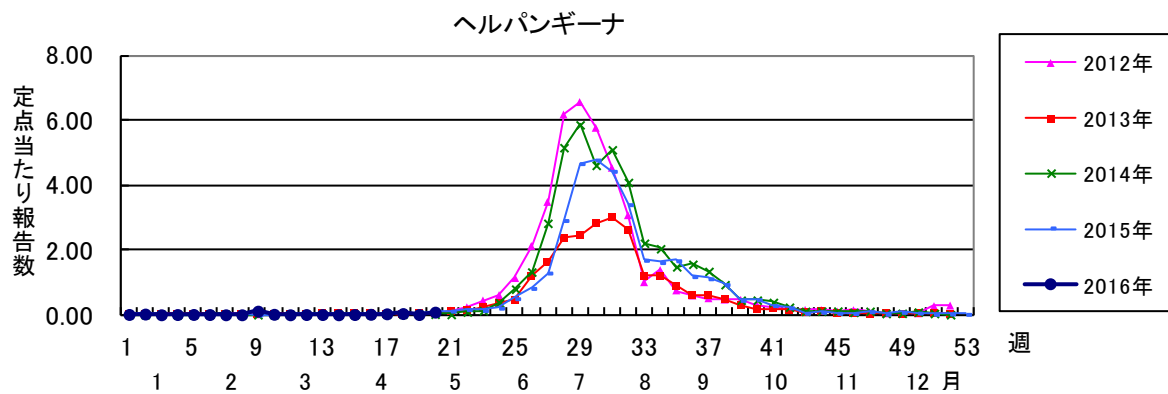
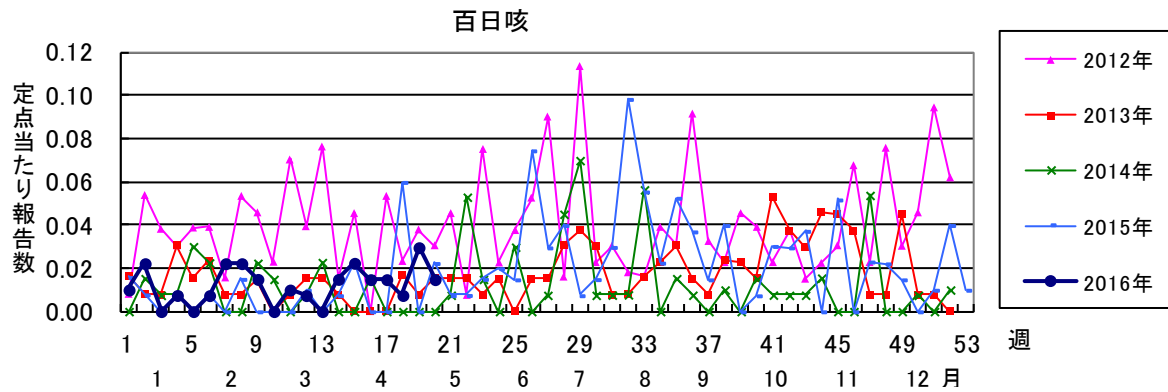
四類感染症(その2)	今週	累計(年)
日本紅斑熱	0	0
日本脳炎	0	0
ハンタウイルス肺症候群	0	0
Bウイルス病	0	0
鼻疽	0	0
ブルセラ症	0	0
ベネズエラウマ脳炎	0	0
ヘンドラウイルス感染症	0	0
発しんチフス	0	0
ボツリヌス症	0	0
マラリア	0	1
野兔病	0	0
ライム病	0	0
リッサウイルス感染症	0	0
リフトバレー熱	0	0
類鼻疽	0	0
レジオネラ症	0	17
レプトスピラ症	0	0
ロッキー山紅斑熱	0	0

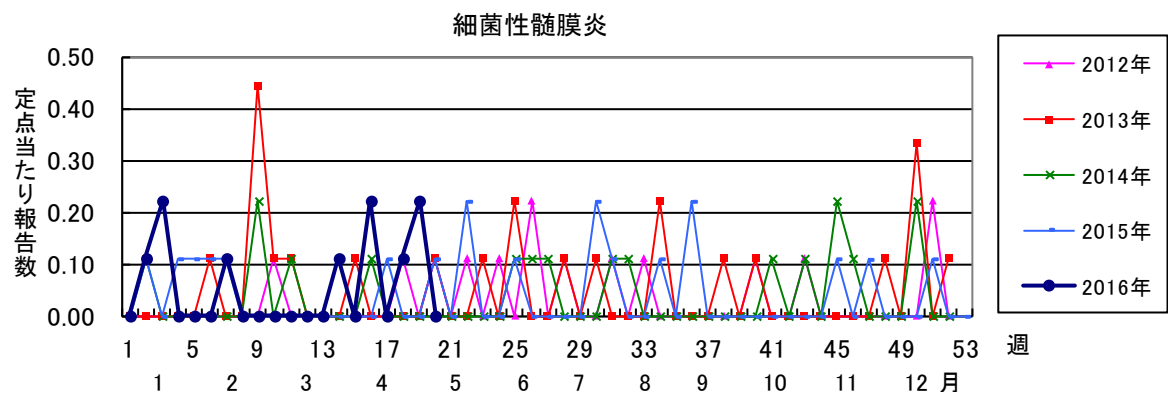
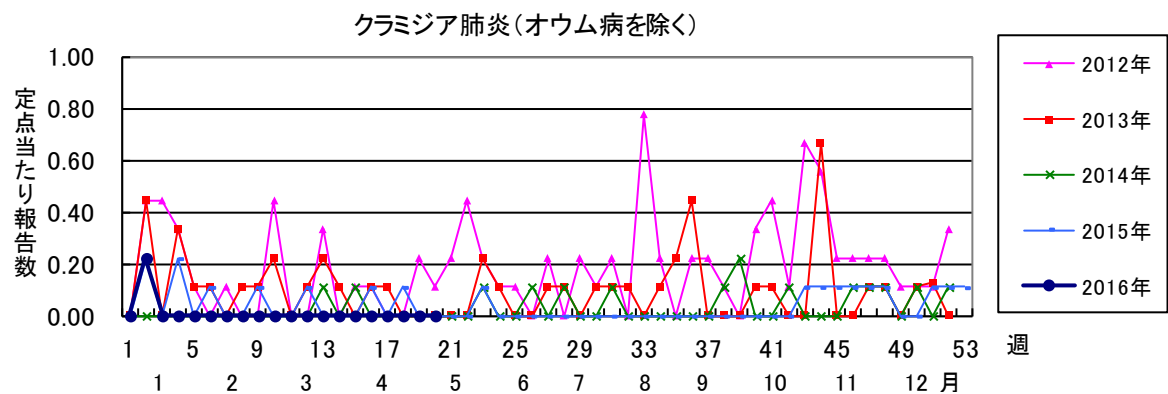
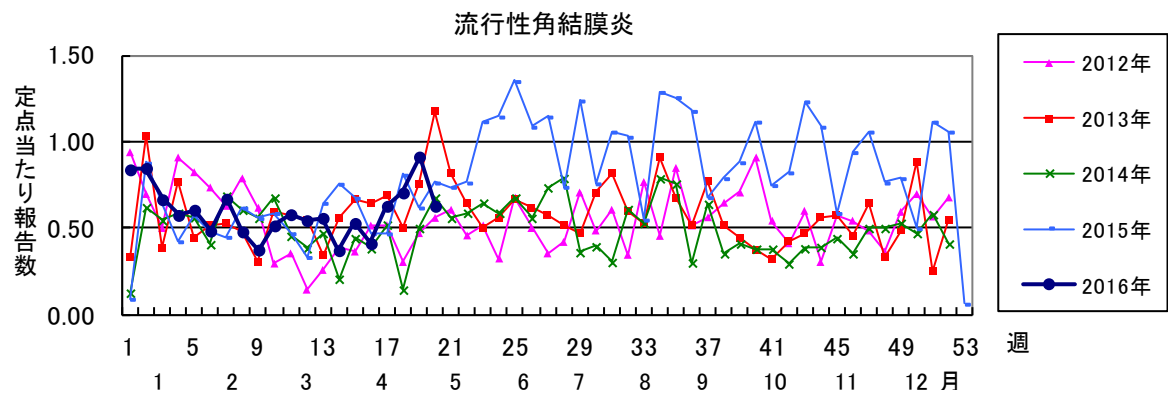
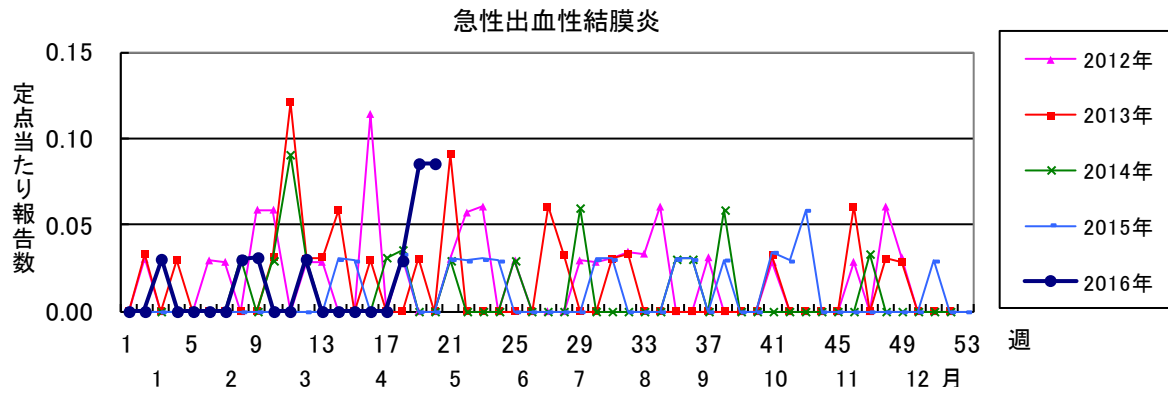
五類感染症(全数)	今週	累計(年)
アメーバ赤痢	2	25
ウイルス性肝炎(E型肝炎及びA型肝炎を除く)	0	3
カルバペネム耐性腸内細菌科細菌感染症	0	19
急性脳炎(ウエストナイル脳炎、西部ウマ脳炎、ダニ媒介脳炎、東部ウマ脳炎、日本脳炎、ベネズエラウマ脳炎及びリフトバレー熱を除く)	0	29
クリプトスポリジウム症	0	1
クロイツフェルト・ヤコブ病	0	2
劇症型溶血性レンサ球菌感染症	0	10
後天性免疫不全症候群	0	18
ジアルジア症	0	0
侵襲性インフルエンザ菌感染症	0	5
侵襲性髄膜炎菌感染症	0	1
侵襲性肺炎球菌感染症	3	73
水痘(入院例)	0	2
先天性風しん症候群	0	0
梅毒	0	39
播種性クリプトコックス症	0	1
破傷風	0	2
バンコマイシン耐性黄色ブドウ球菌感染症	0	0
バンコマイシン耐性腸球菌感染症	0	0
風しん	0	4
麻しん	0	0
薬剤耐性アシネトバクター感染症	0	2

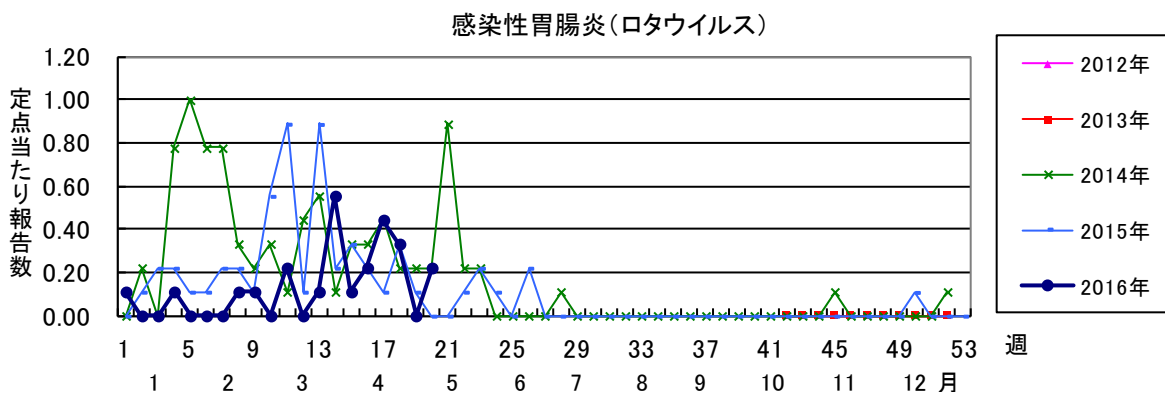
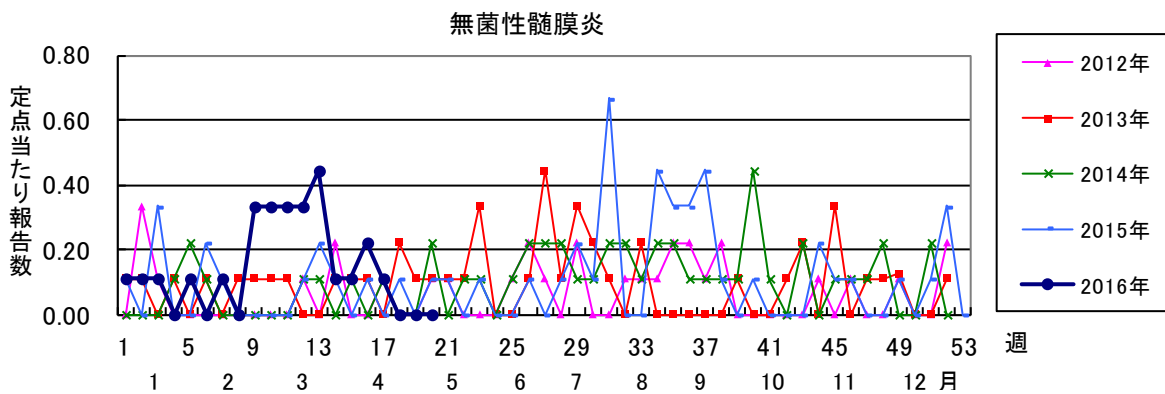
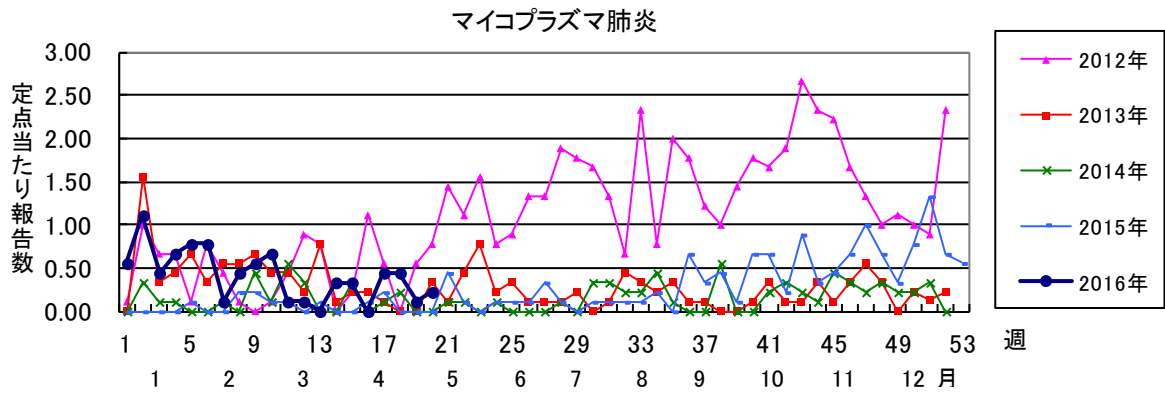
新型インフルエンザ等感染症	今週	累計(年)
新型インフルエンザ	0	0
再興型インフルエンザ	0	0











2016年 第20週 保健所別、年齢群別報告数(男女合計) No.1

		野田	柏市	松戸	市川	船橋市	習志野	千葉市	印旛	香取	海匝	山武	長生	夷隅	安房	君津	市原	合計
小児科定点数		4	9	16	12	11	10	18	16	3	4	6	4	3	4	8	7	135
RSウイルス感染症	～5ヶ月				1													1
	～11ヶ月				1			1										2
	1歳								1									1
	2歳																	
	3歳																	
	4歳																	
	5歳																	
	6歳																	
	7歳																	
	8歳																	
9歳																		
10～14歳																		
15～19歳																		
20歳以上																		
合計				2			1	1										4
咽頭結膜熱	～5ヶ月																	
	～11ヶ月		1	1		1		1										4
	1歳	1	3	5	2	3		3					1	2			1	21
	2歳	1	1	1		1	2	1	2					1				11
	3歳	2	1		1	1		2					1					8
	4歳							1									1	2
	5歳			2	2													4
	6歳			1				2	1									4
	7歳	1																1
	8歳								1									1
9歳																		
10～14歳																		
15～19歳																		
20歳以上																		
合計	5	6	10	5	6	2	10	4				2	3			3	56	
A群溶血性レンサ球菌咽頭炎	～5ヶ月																	
	～11ヶ月		3	1					1									5
	1歳		1		1	3		1	1			1					4	12
	2歳		1	4	3	4	1	1	2			2	2			3		23
	3歳		2	6	3	11	5	10	3	1		2	1		2	3		49
	4歳		3	7	4	5	1	2	7	4	3	5	2		2	8		53
	5歳	1	2	6	6	7	5	4	8	3		1			4	3		50
	6歳		1	10	3	6	8	4	9	1	3	5	1	1	4	1		57
	7歳		2	5	1	5	5	5	10		1	1	1		3	1		39
	8歳	1	4	4	1	4	6	6	3	3	1	1	1					35
9歳		3	8	3	4	2	2	3	2	1	1	1		3	1		34	
10～14歳		6	5	3	3	8	2	12	3		4	1		1	1		49	
15～19歳																		
20歳以上		2	3	1		2	3	6	1		3	3			7		31	
合計	2	30	59	29	52	43	40	65	18	9	25	13	1		33	18	437	
感染性胃腸炎	～5ヶ月							2										5
	～11ヶ月		9	7	1	5		7	6		3	2					3	43
	1歳		9	21	7	9	7	15	8		1				2	1		80
	2歳		3	20	5	6	1	14	9	1	3	1			1	2		66
	3歳		11	15	4	10	5	18	5		1	1			1	1		73
	4歳	1	9	16	2	8	6	15	11		2	1			1	1		73
	5歳		4	7	5	6	2	16	6		2		1		2	1		52
	6歳		5	5	1	5	3	5	8	1	2				1	1		37
	7歳		5	5	1	3	3	8	5		1	2						33
	8歳		4	2		6	1	4	6		1		1		1	1	2	29
9歳		4	1	2	1	1	4	5		1	2			1			22	
10～14歳	1	7	11	7	10	5	7	8	1	3	6	1					6	
15～19歳	1	1	2	1	1			3			1						2	
20歳以上		18	5	8	2	7	4	13	2	1	19	3			9	4	95	
合計	3	89	119	45	72	41	119	93	5	21	35	6		3	18	24	693	

2016年 第20週 保健所別、年齢群別報告数(男女合計) No.2

		野田	柏市	松戸	市川	船橋市	習志野	千葉市	印旛	香取	海匝	山武	長生	夷隅	安房	君津	市原	合計
小児科定点数		4	9	16	12	11	10	18	16	3	4	6	4	3	4	8	7	135
水痘	～5ヶ月 ～11ヶ月			1							1							2
	1歳							1	1								1	1
	2歳							1	2								1	5
	3歳			1														1
	4歳			1		1			1									1
	5歳		1						1	1		1						1
	6歳				1				1	3						1		6
	7歳						1	1	2	1	1							5
	8歳					1	1		1									3
	9歳			1		1			2									4
	10～14歳		1		1				1									1
15～19歳																	1	
20歳以上																		
合計		2	4	2	3	2	4	13	1	3					1	5	40	
手足口病	～5ヶ月 ～11ヶ月			2														2
	1歳			1			2			1								4
	2歳		1															1
	3歳																	
	4歳																	
	5歳																	
	6歳																	
	7歳																	
	8歳			1														1
	9歳																	
	10～14歳																	
15～19歳																		
20歳以上																		
合計		1	4			2			1								8	
伝染性紅斑	～5ヶ月 ～11ヶ月																	
	1歳										1					1		2
	2歳							1										1
	3歳		1						2									3
	4歳															1		1
	5歳					2	1		3			1				1		8
	6歳						1										1	2
	7歳					2			5		2			1				10
	8歳						2		1		2							5
	9歳																1	1
	10～14歳						2	1	1									4
15～19歳																		
20歳以上																		
合計		1			4	6	2	12		4	2		1		3	2	37	
突発性発しん	～5ヶ月 ～11ヶ月					1												1
	1歳		7	4	1	7		2	3		1	1				2		28
	2歳		4	4	2	9	6	12	7		2		1			1	1	49
	3歳	1	3	1	2	1	1	1	1									11
	4歳													1				1
	5歳																	
	6歳																	
	7歳																	
	8歳																	
	9歳																	
	10～14歳																	
15～19歳																		
20歳以上																		
合計		1	14	9	5	18	7	15	11	3	1	1	1		3	1	90	

2016年 第20週		保健所別、年齢群別報告数(男女合計)														No.3			
		野	柏	松	市	船	習	千	印	香	海	山	長	夷	安	君	市	合	
		田	市	戸	川	橋	志	葉	旛	取	匝	武	生	隅	房	津	原	計	
小児科定点数		4	9	16	12	11	10	18	16	3	4	6	4	3	4	8	7	135	
百日咳	～5ヶ月 ～11ヶ月																		
	1歳																		
	2歳																		
	3歳																		
	4歳																		
	5歳																		
	6歳																		
	7歳																		
	8歳																		
	9歳																		
	10～14歳																		
	15～19歳																		
	20歳以上			1										1					2
合計			1										1					2	
ヘルパンギーナ	～5ヶ月 ～11ヶ月							1										1	
	1歳					2	1		1			1						5	
	2歳																		
	3歳																		
	4歳				1													1	
	5歳																		
	6歳	1			1				1									3	
	7歳																		
	8歳																1	1	
	9歳																		
	10～14歳																		
	15～19歳																		
	20歳以上																		
合計		1		2	2	1	1	2			1					1	11		
流行性耳下腺炎	～5ヶ月 ～11ヶ月																		
	1歳		1								2	1						4	
	2歳	1		1				2	2		2	1			1	1		11	
	3歳				1				2		11	2				1		17	
	4歳			2	1			1	2		4	2			2			14	
	5歳			4	1	1		2	4		11	5						28	
	6歳			1	1				7		6	1			1			17	
	7歳	1	1		4	1			3			2					1	13	
	8歳		2	1		4			1	3		4	1					16	
	9歳				1				2	1		2						6	
	10～14歳		2	2						6			1				1	12	
	15～19歳															1		1	
	20歳以上			2						1		3						6	
合計		1	6	14	1	12	2	8	31		42	19			5	4	145		

2016年 第20週

保健所別、年齢群別報告数(男女合計)

No.4

		野田	柏市	松戸	市川	船橋市	習志野	千葉市	印旛	香取	海浜	山武	長生	夷隅	安房	君津	市原	合計	
インフル定点数		7	14	25	19	17	16	28	24	5	7	9	7	5	7	13	11	214	
インフル エンザ	～5ヶ月 ～11ヶ月																		
	1歳			1			1											2	
	2歳				1	1												2	
	3歳	1		1	1	1												4	
	4歳								1									1	
	5歳															1		1	
	6歳								1									1	
	7歳			3		2												5	
	8歳								1									1	
	9歳																	1	
	10～14歳						2	1	2			2						7	
	15～19歳																	1	1
	20～29歳																		1
	30～39歳										1								1
40～49歳		1					1									1		3	
50～59歳																		1	
60～69歳																		1	
70～79歳			1															1	
80歳以上																		1	
合計		1	1	7	2	3	4	1	5		1	2				2	1	30	
眼科定点数		1	2	5	3	3	3	5	4	1	1	1	1		1	2	2	35	
急性 出血性 結膜炎	～5ヶ月 ～11ヶ月																		
	1歳				1													1	
	2歳																		
	3歳																		
	4歳																		
	5歳																		
	6歳																		
	7歳																		
	8歳																		
	9歳																		
	10～14歳																		
	15～19歳																		
	20～29歳					1												1	
	30～39歳					1												1	
40～49歳																			
50～59歳																			
60～69歳																			
70歳以上																			
合計				3														3	
流行性 角結膜炎	～5ヶ月 ～11ヶ月			1														1	
	1歳																		
	2歳																		
	3歳							1										1	
	4歳							2										2	
	5歳																		
	6歳																		
	7歳																		
	8歳																		
	9歳																1	1	
	10～14歳								1									1	
	15～19歳									1								1	
	20～29歳				1	3									1			5	
	30～39歳					1			2									3	
40～49歳						1	1										2		
50～59歳						1		1									2		
60～69歳					1												1		
70歳以上				1		1											2		
合計				1	2	5	3	7	2						1	1	22		

※ 千葉県の感染症情報は、千葉県感染症情報センターのホームページを御覧ください。

URL. <http://www.pref.chiba.lg.jp/eiken/c-idsc/index.html>

※ 全国の感染症情報(IDWR)は、国立感染症研究所感染症疫学センターのホームページを御覧ください。

URL. <http://www.nih.go.jp/niid/ja/from-idsc.html>

千葉県結核・感染症週報 2016年 第20週

発行 千葉県衛生研究所
千葉県健康福祉部
千葉県医師会
事務局 千葉県衛生研究所感染疫学研究室内
千葉県感染症情報センター
〒260-8715 千葉市中央区仁戸名町 666-2
TEL. 043(266)6723 FAX. 043(265)5544

本週報は、感染症の予防及び感染症の患者に対する医療に関する法律に基づくものであり、千葉県内の医療従事者、定点医療機関、県及び千葉市保健所の皆様の御協力を得て、千葉県衛生研究所感染疫学研究室内の千葉県感染症情報センターにおいて編集したものです。

また、本週報は速報性を重視しておりますので、今後の調査などの結果に応じて、若干の変更が生ずることがありますが、その場合には週報上にて訂正させていただきます。

なお、週報の内容について、学術的研究、あるいは公衆衛生活動にかかわる業務以外の目的においては、無断転載を禁じます。