

Chiba Weekly Report

2016

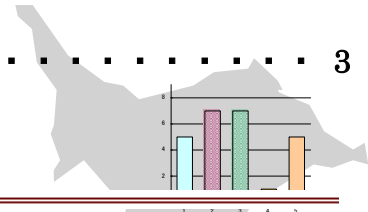
— 第13週 — 2016/3/28~2016/4/3

千葉県結核・感染症週報

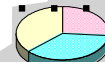
千葉県感染症天気図 2

今週の注目疾患 3

梅毒



全数報告疾患集計表 4



定点報告（五類感染症）

疾病別グラフ 5-9

〈男女合計〉

RS ウイルス感染症・咽頭結膜熱・A 群溶血性レンサ球菌咽頭炎・感染性胃腸炎・
水痘・手足口病・伝染性紅斑・突発性発しん・百日咳・ヘルパンギーナ・
流行性耳下腺炎・インフルエンザ・急性出血性結膜炎・流行性角結膜炎・
クラミジア肺炎・細菌性髄膜炎・マイコプラズマ肺炎・無菌性髄膜炎・
感染性胃腸炎（ロタウイルス）

疾患別・保健所別・年齢階級別集計表 10-13

〈男女合計〉

RS ウイルス感染症・咽頭結膜熱・A 群溶血性レンサ球菌咽頭炎・感染性胃腸炎・
水痘・手足口病・伝染性紅斑・突発性発しん・百日咳・ヘルパンギーナ・
流行性耳下腺炎・インフルエンザ・急性出血性結膜炎・流行性角結膜炎

定点把握対象の五類感染症

千葉県感染症天気図 2016年 第13週

定点当たり報告数＝報告数/定点医療機関数

上段は定点当たり報告数

下段は報告数

定点	疾病名	流行状況	コメント	13週	12週	11週	10週	9週
小児科	小児科定点医療機関数			134	135	135	135	134
	RSウイルス感染症		香取(0.7)	0.06 8	0.04 5	0.04 6	0.05 7	0.04 6
	咽頭結膜熱			0.13 18	0.08 11	0.13 18	0.13 18	0.11 15
	A群溶血性レンサ球菌咽頭炎		香取(6.7)、長生(6.3)	2.54 340	2.59 350	3.39 457	3.56 480	3.79 508
	感染性胃腸炎		海匝(10.3)、山武(10.0)	4.63 620	4.25 574	4.79 646	4.90 661	6.04 810
	水痘			0.32 43	0.36 48	0.42 57	0.41 56	0.62 83
	手足口病			0.00 0	0.01 1	0.01 2	0.02 3	0.20 27
	伝染性紅斑		印旛(1.6)	0.41 55	0.22 30	0.41 56	0.41 56	0.54 73
	突発性発しん			0.37 50	0.24 33	0.30 41	0.33 44	0.33 44
	百日咳			0.00 0	0.01 1	0.01 2	0.00 0	0.01 2
	ヘルパンギーナ			0.01 1	0.01 1	0.00 0	0.01 2	0.11 15
	流行性耳下腺炎		海匝(8.8)、山武(4.2)	1.13 151	1.16 157	1.23 166	1.16 156	1.24 166
インフルエンザ*	インフルエンザ定点医療機関数			213	214	211	213	213
	インフルエンザ*		君津(12.3)、海匝(11.7)、香取(11.5)	8.24 1756	11.45 2451	20.21 4265	27.78 5917	33.51 7138
眼科	眼科定点医療機関数			34	33	33	33	32
	急性出血性結膜炎			0.00 0	0.03 1	0.00 0	0.00 0	0.03 1
	流行性角結膜炎		柏市(1.5)、市原(1.5)	0.56 19	0.55 18	0.58 19	0.52 17	0.38 12
基幹病院	基幹定点医療機関数			9	9	9	9	9
	クラミジア肺炎(オウム病を除く)			0.00 0	0.00 0	0.00 0	0.00 0	0.00 0
	細菌性髄膜炎			0.00 0	0.00 0	0.00 0	0.00 0	0.00 0
	マイコプラズマ肺炎			0.00 0	0.11 1	0.11 1	0.67 6	0.56 5
	無菌性髄膜炎		5歳未満1例、10～14歳1例、30代1例、60代1例	0.44 4	0.33 3	0.33 3	0.33 3	0.33 3
	感染性胃腸炎(ロタウイルス)		5歳未満1例	0.11 1	0.00 0	0.22 2	0.00 0	0.11 1
全数	麻しん			0	0	0	0	0
	風しん			0	0	0	0	0

備考

増加 やや増加 変化なし やや減少 減少

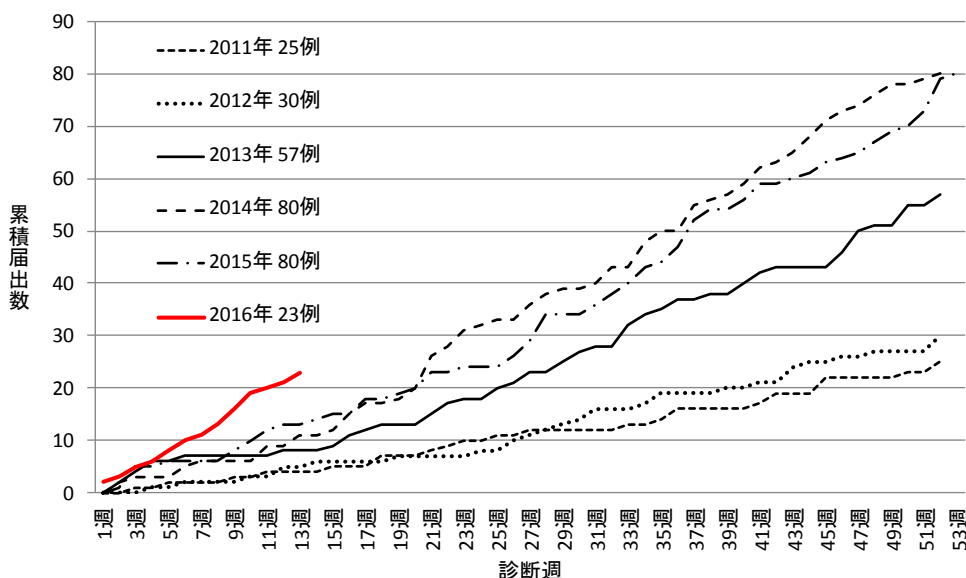
※全数届出の項目は、診断日と報告日が異なるため、数字が変動することがあります。

【今週の注目疾患】

梅毒

千葉県における2016年1～13週の梅毒の届出数は23例となった。過去5年の同時期と比較し届出数が多くなっている(図)。そこで、この23例の発生状況についてまとめた。

図 2011年～2016年13週の千葉県の梅毒累積届出数 295例



保健所別では、柏市5例、千葉市4例、船橋市4例、市川3例、松戸3例、印旛1例、市原1例、君津1例、安房1例であった。

性別は、男性16例(69.6%)、女性7例(30.4%)であった(表)。

年齢群別では、10代3例(13.0%)、20代8例(34.8%)、30代4例(17.4%)、40代4例(17.4%)、60代3例(13.0%)、80代1例(4.3%)であった(表)。

病型別では、早期顕症梅毒(I期)11例(47.8%)、早期顕症梅毒(II期)6例(26.1%)、晩期顕症梅毒1例(4.3%)、無症状病原体保有者5例(21.7%)であった(表)。

感染原因・感染経路として推定または確定されたのは、性的接触(性交)15例(65.2%)、性的接触(経口)2例(8.7%)、性的接触(同性間)3例(13.0%)、性的接触(異性間)16例(69.6%)、性的接触(不明)2例(8.7%)、輸血・血液製剤1例(4.3%)、その他1例(4.3%)であった(複数報告あり)。

表 2016年1～13週千葉県の梅毒 性別・年齢群別・病型別届出数

	性別	年齢群	先天梅毒	早期顕症梅毒 (Ⅰ、Ⅱ期)	早期顕症梅毒 (Ⅰ、Ⅱ期)	晩期顕症 梅毒	無症候(無症状 病原体保有者)	合計
	男性		0	10	1	0	5	16
	女性		0	1	5	1	0	7
	10歳未満		0	0	0	0	0	0
	10代		0	2	1	0	0	3
	20代		0	4	2	0	2	8
	30代		0	1	2	0	1	4
	40代		0	2	1	0	1	4
	50代		0	0	0	0	0	0
	60代		0	2	0	0	1	3
	70代		0	0	0	0	0	0
	80代		0	0	0	1	0	1
	合計		0	11	6	1	5	23

第13週全数報告疾患集計表

一類感染症	今週	累計(年)
エボラ出血熱	0	0
クリミア・コンゴ出血熱	0	0
痘そう	0	0
南米出血熱	0	0
ペスト	0	0
マールブルグ病	0	0
ラッサ熱	0	0

二類感染症	今週	累計(年)
急性灰白髄炎	0	0
結核	13	278
ジフテリア	0	0
重症急性呼吸器症候群(SARS)	0	0
中東呼吸器症候群(MERS)	0	0
鳥インフルエンザ(H5N1)	0	0
鳥インフルエンザ(H7N9)	0	0

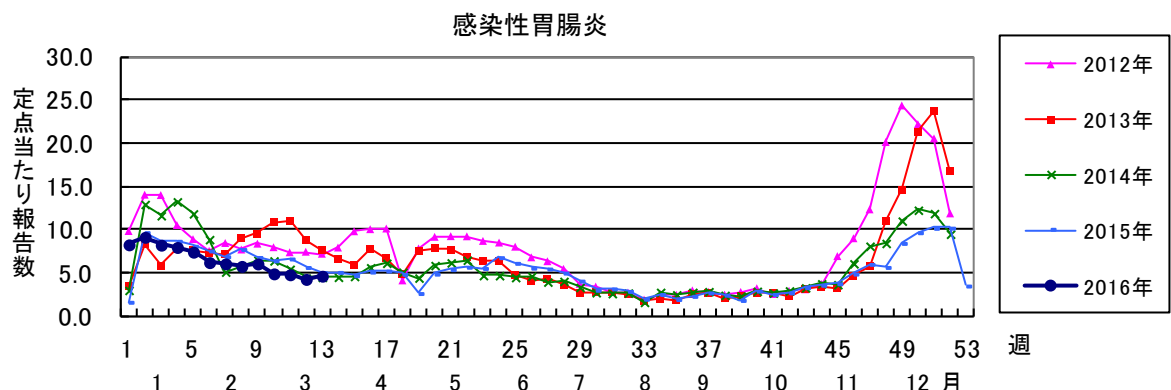
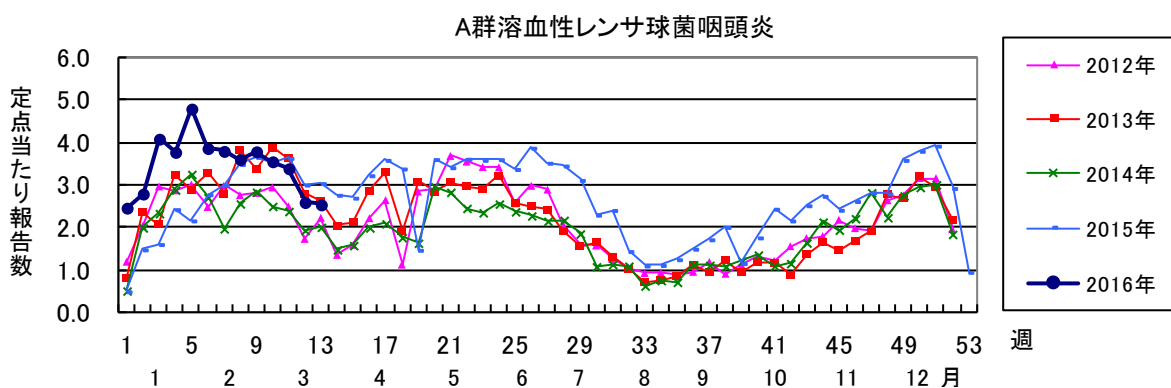
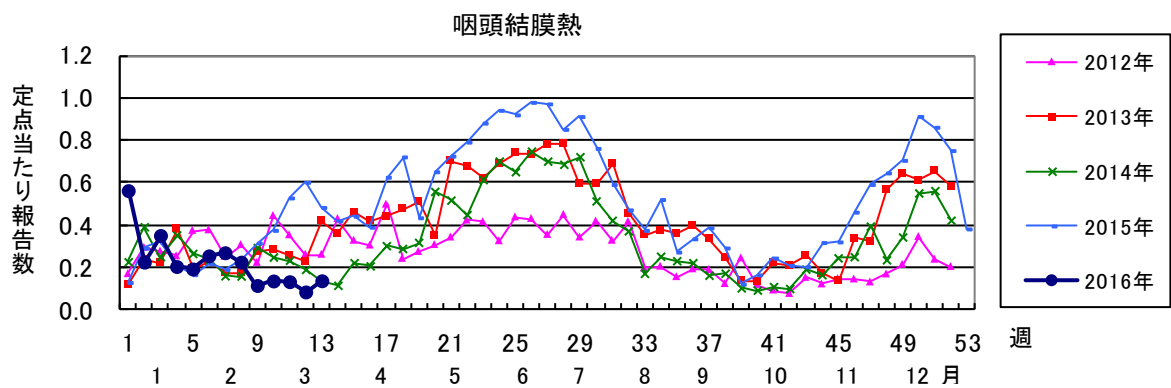
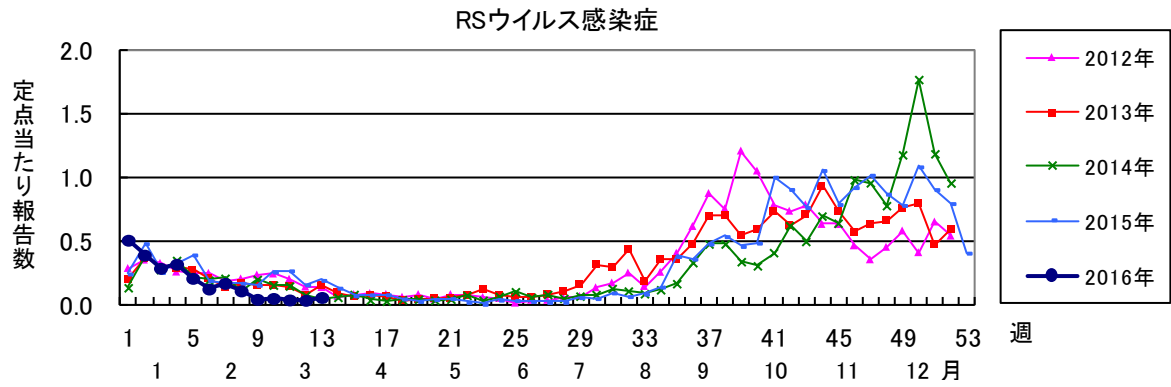
三類感染症	今週	累計(年)
コレラ	0	0
細菌性赤痢	1	3
腸管出血性大腸菌感染症	0	5
腸チフス	0	0
パラチフス	0	0

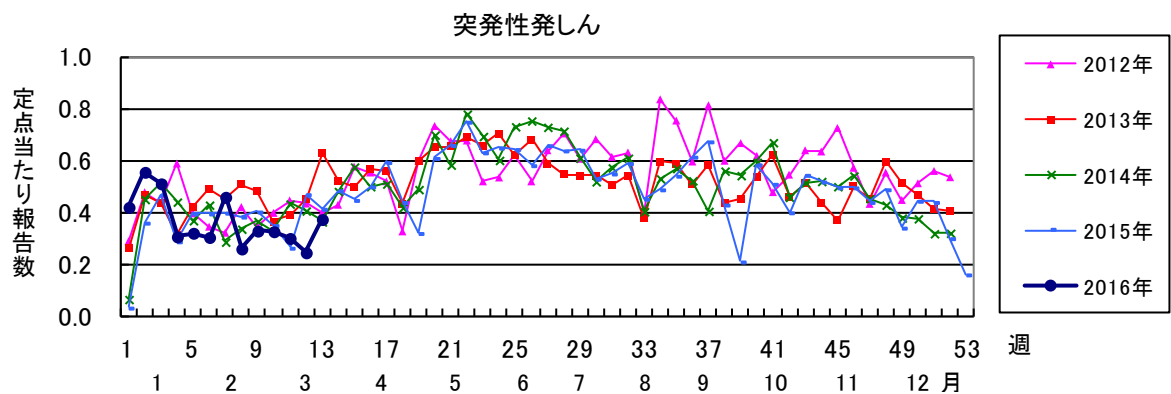
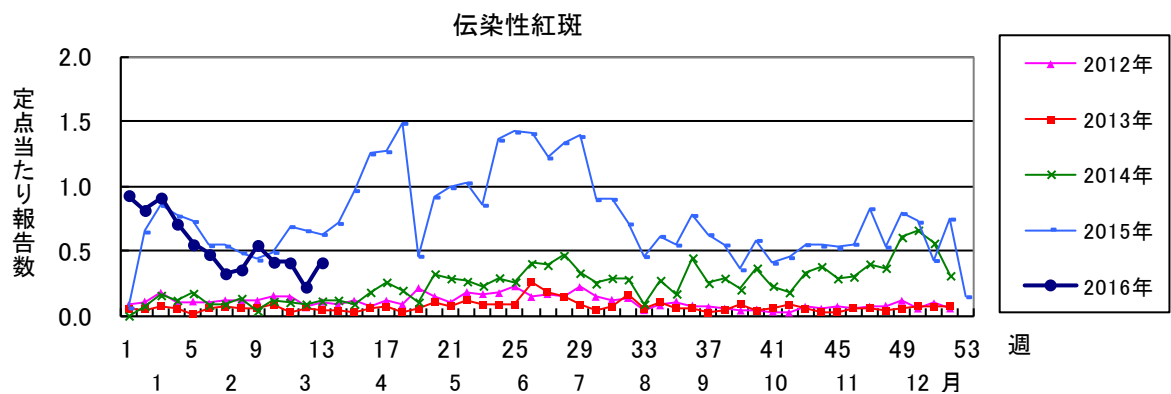
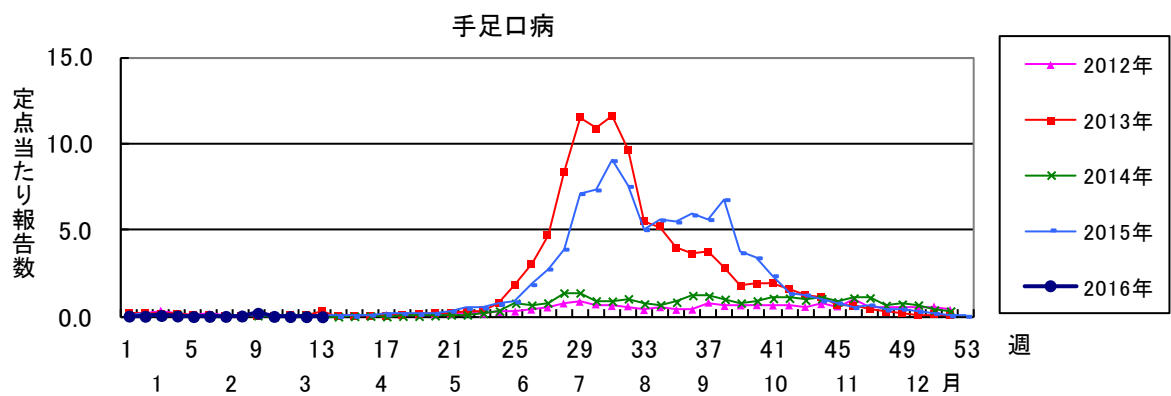
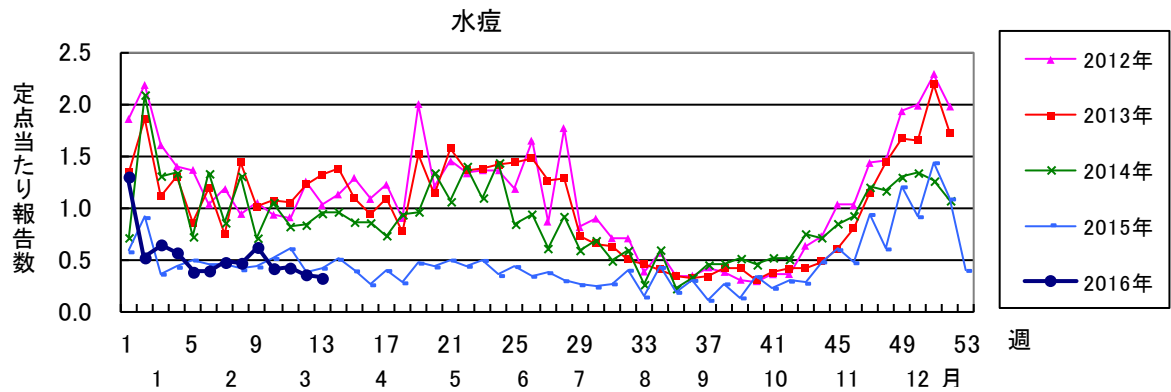
四類感染症(その1)	今週	累計(年)
E型肝炎	1	6
ウエストナイル熱(ウエストナイル脳炎を含む)	0	0
A型肝炎	0	3
エキノコックス症	0	0
黄熱	0	0
オウム病	0	0
オムスク出血熱	0	0
回帰熱	0	0
キャサナル森林病	0	0
Q熱	0	0
狂犬病	0	0
コクシジオイデス症	0	0
サル痘	0	0
ジカウイルス感染症	0	0
重症熱性血小板減少症候群(SFTS)	0	0
腎症候性出血熱	0	0
西部ウマ脳炎	0	0
ダニ媒介脳炎	0	0
炭疽	0	0
チクングニア熱	0	0
つつが虫病	0	6
デング熱	0	7
東部ウマ脳炎	0	0
鳥インフルエンザ(H5N1及びH7N9を除く)	0	0
ニパウイルス感染症	0	0

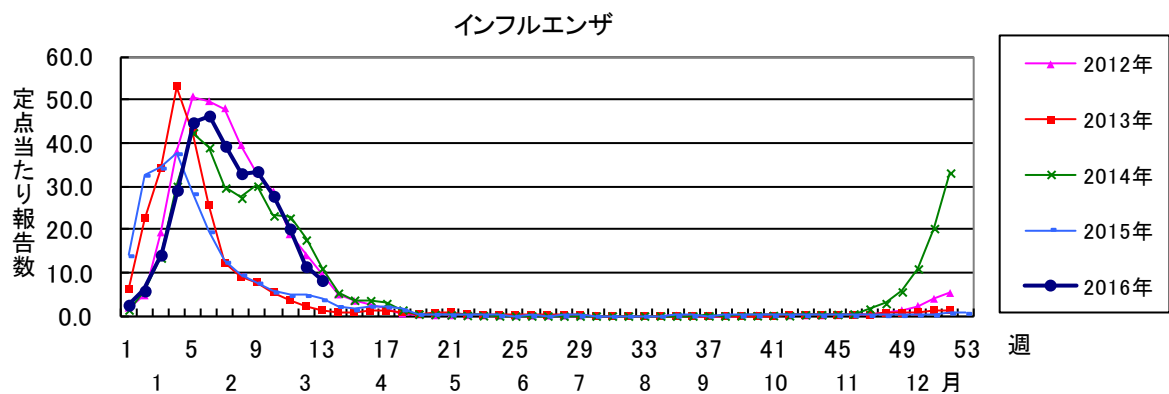
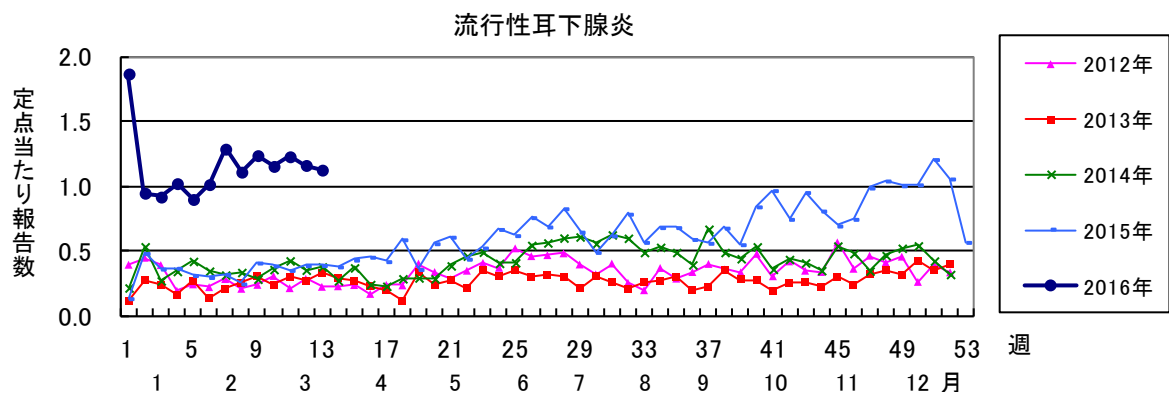
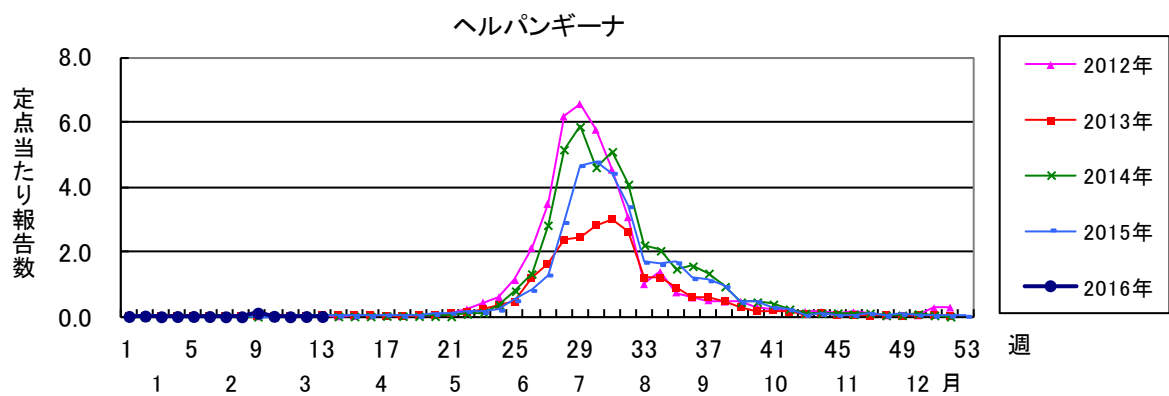
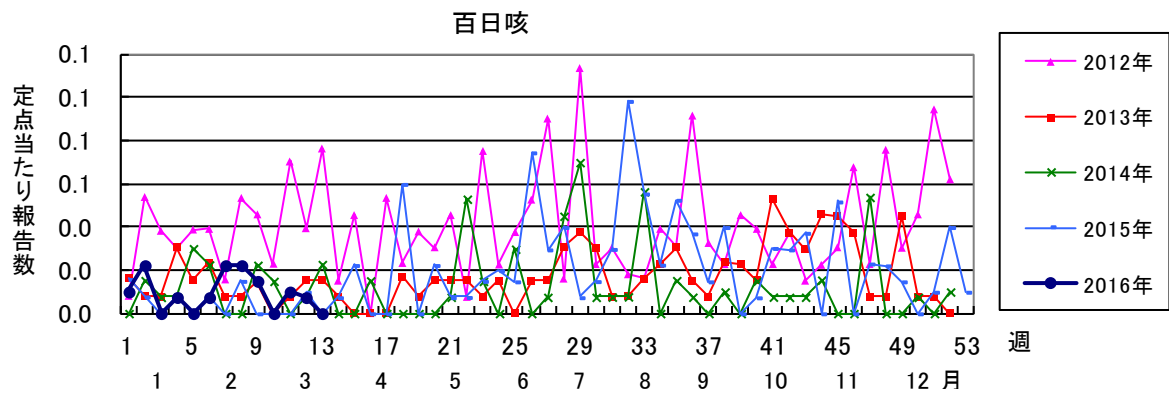
四類感染症(その2)	今週	累計(年)
日本紅斑熱	0	0
日本脳炎	0	0
ハンタウイルス肺症候群	0	0
Bウイルス病	0	0
鼻疽	0	0
ブルセラ症	0	0
ベネズエラウマ脳炎	0	0
ヘンドラウイルス感染症	0	0
発しんチフス	0	0
ボツリヌス症	0	0
マラリア	0	0
野兔病	0	0
ライム病	0	0
リッサウイルス感染症	0	0
リフトバレー熱	0	0
類鼻疽	0	0
レジオネラ症	0	13
レプトスピラ症	0	0
ロッキー山紅斑熱	0	0

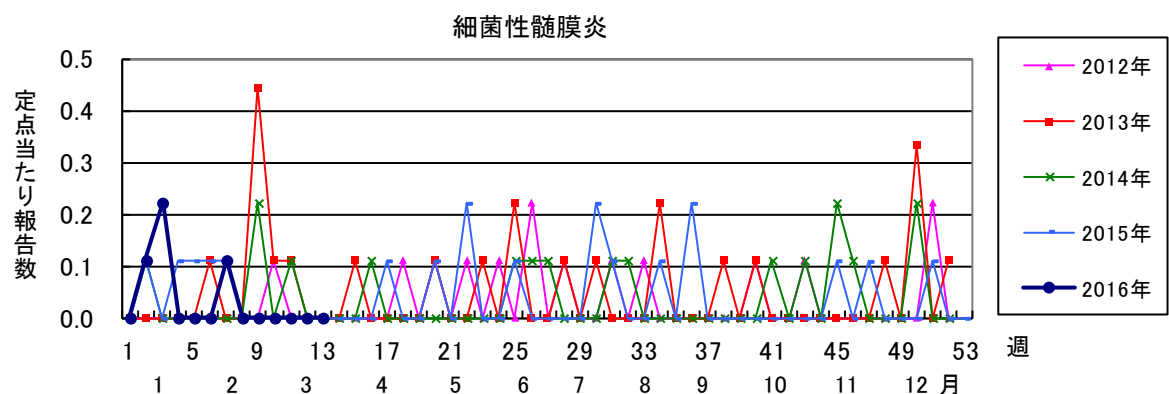
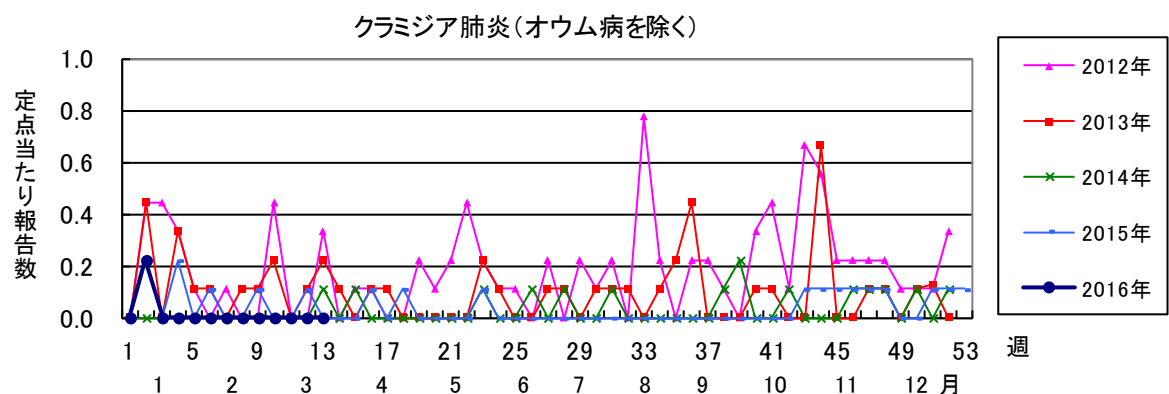
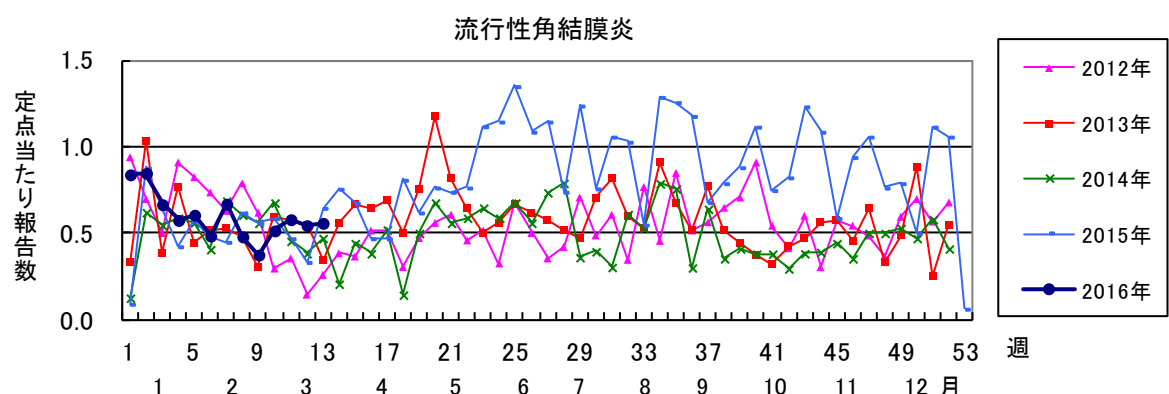
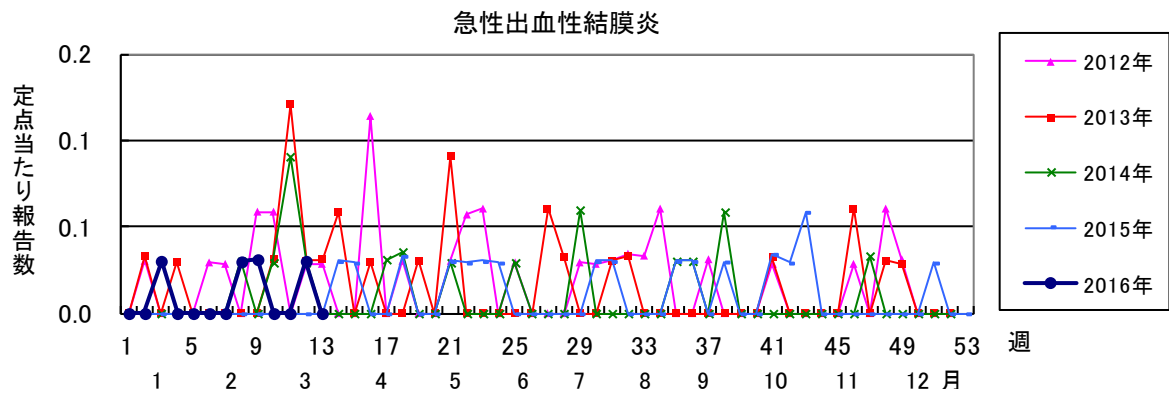
五類感染症(全数)	今週	累計(年)
アメーバ赤痢	2	14
ウイルス性肝炎(E型肝炎及びA型肝炎を除く)	0	1
カルバペネム耐性腸内細菌科細菌感染症	1	15
急性脳炎(ウエストナイル脳炎、西部ウマ脳炎、ダニ媒介脳炎、東部ウマ脳炎、日本脳炎、ベネズエラウマ脳炎及びリフトバレー熱を除く)	2	20
クリプトスポリジウム症	0	0
クロイツフェルト・ヤコブ病	0	2
劇症型溶血性レンサ球菌感染症	0	7
後天性免疫不全症候群	0	15
ジアルジア症	0	0
侵襲性インフルエンザ菌感染症	0	4
侵襲性髄膜炎菌感染症	0	1
侵襲性肺炎球菌感染症	2	46
水痘(入院例)	0	1
先天性風しん症候群	0	0
梅毒	2	23
播種性クリプトコックス症	0	1
破傷風	0	1
バンコマイシン耐性黄色ブドウ球菌感染症	0	0
バンコマイシン耐性腸球菌感染症	0	0
風しん	0	2
麻しん	0	0
薬剤耐性アシネトバクター感染症	0	2

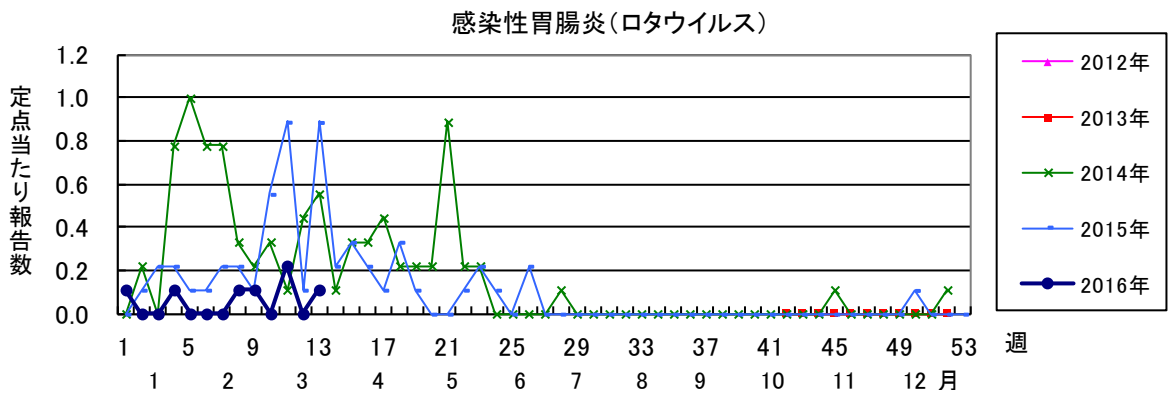
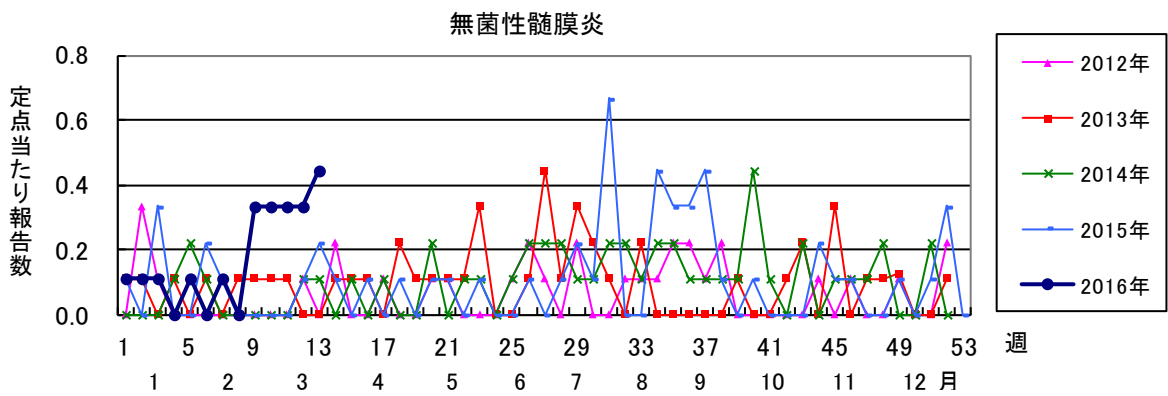
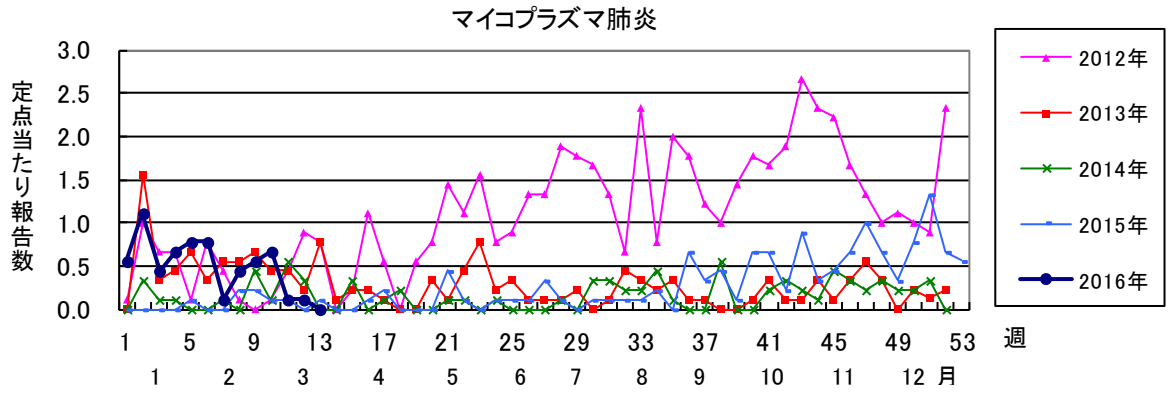
新型インフルエンザ等感染症	今週	累計(年)
新型インフルエンザ	0	0
再興型インフルエンザ	0	0











2016年 第13週 保健所別、年齢群別報告数(男女合計) No.1

		野田	柏市	松戸	市川	船橋市	習志野	千葉市	印旛	香取	海匝	山武	長生	夷隅	安房	君津	市原	合計
小児科定点数		4	9	16	12	10	10	18	16	3	4	6	4	3	4	8	7	134
RSウイルス感染症	~5ヶ月			1														1
	~11ヶ月		1						1	1								3
	1歳			3						1								4
	2歳																	
	3歳																	
	4歳																	
	5歳																	
	6歳																	
	7歳																	
	8歳																	
	9歳																	
10~14歳																		
15~19歳																		
20歳以上																		
合計			1	4					1	2								8
咽頭結膜熱	~5ヶ月																	1
	~11ヶ月								1									3
	1歳			2				1										2
	2歳					1		1										2
	3歳					1			1				1					3
	4歳																	
	5歳		2					1					1					4
	6歳			1	1													2
	7歳			2				1										3
	8歳																	
	9歳																	
10~14歳																		
15~19歳																		
20歳以上																		
合計		2	5	1	2			4	2				2					18
A群溶血性レンサ球菌咽頭炎	~5ヶ月							2										3
	~11ヶ月							1	2									11
	1歳			3		1		1	2		1						3	24
	2歳			6	1	2	2	3	3	1	1					5		29
	3歳		1	5		4	4	4	4	2		1	2			2		48
	4歳			8	2	5	2	13	6	3	1	2	2			3	1	41
	5歳		4	2	4	8	5	7	2	1	2		1	1		1	3	32
	6歳		3	2	2	5	3	6	5	1		1	1			2	1	27
	7歳		2	4	1	2	2	3	2	3		1	1			1	4	27
	8歳		1	1	1	3	1	7	5	1		2	1	1		2	1	26
	9歳	1		4	2	1	1	3	8	1	1		1	1		1	1	24
10~14歳		3	4	1	3	1	5	3	1						3		5	
15~19歳	1		1						1				1				43	
20歳以上		2		2		2		3	5	1	3	15	3		6	1		
合計	2	16	41	16	34	23	54	43	20	6	11	25	6	1	32	10	340	
感染性胃腸炎	~5ヶ月		1	1				2										4
	~11ヶ月	1	2	13	2	2	4	4	5		2	1	2				1	39
	1歳	1	8	21	3	5	7	9	17		5	2	1			1	4	84
	2歳	1	4	11	11	2	3	13	9	1	6	1	1				2	65
	3歳	2	7	13	2	4	2	10	4		3	2				3	2	54
	4歳	1		11	3	4	3	16	10		4	3	1			1	1	58
	5歳	1	3	6	2	3		10	7		3	2				1	1	39
	6歳	3	2	2		5	1	4	3		3	2					2	27
	7歳		2	7	3	5		6	2		3	3				1	2	34
	8歳			2		1		5	4	1	2					2	1	18
	9歳		2	2	2	2	1	6	2		2						3	22
10~14歳		4	5	2	5	1	5	6	1	5	4	1			3	1	43	
15~19歳	1	2	2	1			2	4	1	2	1						18	
20歳以上	1	15	8	15	3		5	14	3	1	39	1			5	5	115	
合計	12	52	104	46	41	22	97	87	7	41	60	7			17	27	620	

2016年 第13週

保健所別、年齢群別報告数(男女合計)

No.2

		野田	柏市	松戸	市川	船橋市	習志野	千葉市	印旛	香取	海匝	山武	長生	夷隅	安房	君津	市原	合計	
小児科定点数		4	9	16	12	10	10	18	16	3	4	6	4	3	4	8	7	134	
水痘	～5ヶ月 ～11ヶ月																		
	1歳					1						1			1			3	
	2歳	1	1			1					1							4	
	3歳		1		1	1	1	1				1						6	
	4歳			2		1	2	1	2									8	
	5歳				1	1			1		1							4	
	6歳			1			1			1						1	1	5	
	7歳							1	1								1	3	
	8歳								1	1							1	3	
	9歳			1	1						2							4	
	10～14歳								2	1								3	
	15～19歳																		
	20歳以上																		
合計		1	2	5	3	5	4	7	7	1	1	2			1	1	3	43	
手足口病	～5ヶ月 ～11ヶ月																		
	1歳																		
	2歳																		
	3歳																		
	4歳																		
	5歳																		
	6歳																		
	7歳																		
	8歳																		
	9歳																		
	10～14歳																		
	15～19歳																		
	20歳以上																		
合計																			
伝染性紅斑	～5ヶ月 ～11ヶ月		2															3	
	1歳			1														2	
	2歳						1											2	
	3歳																	1	
	4歳			2	1	1	1											12	
	5歳				1	1		1	5								1	10	
	6歳				1	1		2			1					1		8	
	7歳		1				1		5								1	8	
	8歳				1				2								1	4	
	9歳																1	1	
	10～14歳								2	1							1	4	
	15～19歳																		
	20歳以上																		
合計		3	7	3	1	6	1	26	1	1					4	2	55		
突発性発しん	～5ヶ月 ～11ヶ月			1		1												2	
	1歳		1	1	2	1	1	4	5								3	18	
	2歳	1		3	1	2	3	4	4	1		3			1	1		24	
	3歳			1		1		1	1					1				5	
	4歳										1							1	
	5歳																		
	6歳																		
	7歳																		
	8歳																		
	9歳																		
	10～14歳																		
	15～19歳																		
	20歳以上																		
合計	1	1	6	3	5	4	9	11	1		3		1		1	4	50		

2016年 第13週 保健所別、年齢群別報告数(男女合計) No.3

		野	柏	松	市	船	習	千	印	香	海	山	長	夷	安	君	市	合
		田	市	戸	川	橋	志	葉	旛	取	匝	武	生	隅	房	津	原	計
小児科定点数		4	9	16	12	10	10	18	16	3	4	6	4	3	4	8	7	134
百日咳	～5ヶ月 ～11ヶ月																	
	1歳																	
	2歳																	
	3歳																	
	4歳																	
	5歳																	
	6歳																	
	7歳																	
	8歳																	
	9歳																	
	10～14歳																	
	15～19歳																	
	20歳以上																	
合計																		
ヘルパンギーナ	～5ヶ月 ～11ヶ月																	
	1歳																	
	2歳																	
	3歳				1													1
	4歳																	
	5歳																	
	6歳																	
	7歳																	
	8歳																	
	9歳																	
	10～14歳																	
	15～19歳																	
	20歳以上																	
合計					1												1	
流行性耳下腺炎	～5ヶ月 ～11ヶ月																	
	1歳							1		4	2							7
	2歳					1	1			5						1		8
	3歳	1					1		2	4	4							12
	4歳			4		3	2	2	4	7	2					1		25
	5歳		1	3	1	4		2	4	5	5					2		27
	6歳		3			1		6	5	5	2					2		24
	7歳			2				2		2	4					2		12
	8歳		1	5	2	1	1		3		3	3	1					20
	9歳					1	1	2				3						7
	10～14歳			2			1		2									5
	15～19歳								1				1					2
	20歳以上								2									2
合計		1	5	16	3	11	7	14	24	35	25	2				8	151	

2016年 第13週

保健所別、年齢群別報告数(男女合計)

No.4

		野 田	柏 市	松 戸	市 川	船 橋 市	習 志 野	千 葉 市	印 旛	香 取	海 匝	山 武	長 生	夷 隅	安 房	君 津	市 原	合 計
インフル定点数		7	14	25	19	16	16	28	24	6	7	8	7	5	7	13	11	213
インフル エンザ	～5ヶ月 ～11ヶ月		1	2	2			1	2	1	1						1	5
	1歳	1	6	8	4	2	7	4	7		4	4		1		2	2	52
	2歳	2	1	9	4	6	3	7	4	1	4			1	1	1	4	48
	3歳	1	5	13	6	2	3	15	8	1	2	2	2		1		6	67
	4歳	2	6	13	8	10	6	8	12	5	5	3	6	3		7	4	98
	5歳		4	11	6	13	9	5	13	3	4	2	4		1	2	3	80
	6歳	2	6	13	10	11	11	13	10	3	9		3	5		3	4	103
	7歳	1	8	9	9	24	8	13	11	4	4	1	6			12	6	116
	8歳	1	4	15	5	19	12	8	5	1	1	1	2		1	10	5	90
	9歳		5	17	6	6	15	6	21	1	3	1	2	1		17	1	102
	10～14歳	6	15	34	10	29	12	25	43	11	12	15	7	3	2	14	11	249
	15～19歳	1	3	10	10	6	6	8	5	1	3	2	6	1		10	5	77
	20～29歳	3	7	12	8	3	1	12	18	2	4	3	1	2	3	9	9	97
	30～39歳	3	16	15	11	3	9	11	20	11	5	5	1	5	2	17	6	140
	40～49歳	3	12	20	18	11	11	22	22	9	6	6	3	8	3	21	14	189
50～59歳	2	8	9	3	4	6	15	7	7	5	8	2	8	3	11	9	107	
60～69歳		1	3	2	2	2	7	14	4	7	3	1	2	2	13	3	66	
70～79歳	1	2	5	1	1	1	4	5	3	2	1	1	3	1	9	1	41	
80歳以上			1	1	1		3	3	1	1		2	1		2	1	17	
合計		29	111	221	126	154	122	187	230	69	82	57	49	44	20	160	95	1756
眼科定点数		1	2	5	3	3	3	5	4	1	1	1	1		1	1	2	34
急性出 血性 結 膜 炎	～5ヶ月 ～11ヶ月																	
	1歳																	
	2歳																	
	3歳																	
	4歳																	
	5歳																	
	6歳																	
	7歳																	
	8歳																	
	9歳																	
	10～14歳																	
	15～19歳																	
	20～29歳																	
	30～39歳																	
	40～49歳																	
50～59歳																		
60～69歳																		
70歳以上																		
合計																		
流行性 角 結 膜 炎	～5ヶ月 ～11ヶ月																	
	1歳																	
	2歳																	
	3歳																	
	4歳																	
	5歳																	
	6歳																	
	7歳																	
	8歳																	
	9歳																	
	10～14歳																	
	15～19歳			1														1
	20～29歳		1			2												3
	30～39歳	1			1			1										3
	40～49歳		2						1								1	4
50～59歳						1	1										2	
60～69歳			2			1		1							2		6	
70歳以上																		
合計		1	3	3	1	2	2	2	2							3		19

※ 千葉県の感染症情報は、千葉県感染症情報センターのホームページを御覧ください。

URL. <http://www.pref.chiba.lg.jp/eiken/c-idsc/index.html>

※ 全国の感染症情報(IDWR)は、国立感染症研究所感染症疫学センターのホームページを御覧ください。

URL. <http://www.nih.go.jp/niid/ja/from-idsc.html>

千葉県結核・感染症週報 2016年 第13週

発行 千葉県衛生研究所
千葉県健康福祉部
千葉県医師会
事務局 千葉県衛生研究所感染疫学研究室内
千葉県感染症情報センター
〒260-8715 千葉市中央区仁戸名町 666-2
TEL. 043(266)6723 FAX. 043(265)5544

本週報は、感染症の予防及び感染症の患者に対する医療に関する法律に基づくものであり、千葉県内の医療従事者、定点医療機関、県及び千葉市保健所の皆様の御協力を得て、千葉県衛生研究所感染疫学研究室内の千葉県感染症情報センターにおいて編集したものです。

また、本週報は速報性を重視しておりますので、今後の調査などの結果に応じて、若干の変更が生ずることがありますが、その場合には週報上にて訂正させていただきます。

なお、週報の内容について、学術的研究、あるいは公衆衛生活動にかかわる業務以外の目的においては、無断転載を禁じます。