

Chiba Weekly Report

2016

— 第5週 —

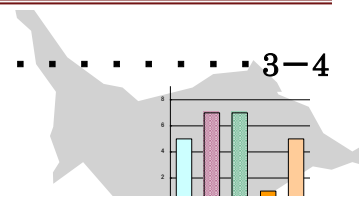
2016/2/1～2016/2/7

千葉県結核・感染症週報（2016年1月分感染症月報含む）

千葉県感染症天気図 2

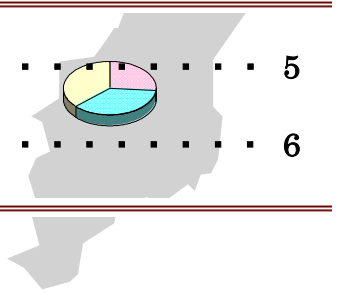
今週の注目疾患 3-4

インフルエンザ、A群溶血性レンサ球菌咽頭炎



全数報告疾患集計表 5

感染症月報集計表 6



定点報告（五類感染症）

疾病別グラフ 7-12

〈週報〉RSウイルス感染症・咽頭結膜熱・A群溶血性レンサ球菌咽頭炎・感染性胃腸炎・水痘・手足口病・伝染性紅斑・突発性発しん・百日咳・ヘルパンギーナ・流行性耳下腺炎・インフルエンザ・急性出血性結膜炎・流行性角結膜炎・クラミジア肺炎・細菌性髄膜炎・マイコプラズマ肺炎・無菌性髄膜炎・感染性胃腸炎（ロタウイルス）

〈月報〉性器クラミジア感染症・性器ヘルペスウイルス感染症・尖圭コンジローマ・淋菌感染症・非クラミジア性非淋菌性尿道炎

疾患別・保健所別・年齢階級別集計表 13-22

〈週報〉RSウイルス感染症・咽頭結膜熱・A群溶血性レンサ球菌咽頭炎・感染性胃腸炎・水痘・手足口病・伝染性紅斑・突発性発しん・百日咳・ヘルパンギーナ・流行性耳下腺炎・インフルエンザ・急性出血性結膜炎・流行性角結膜炎

〈月報〉性器クラミジア感染症・性器ヘルペスウイルス感染症・尖圭コンジローマ・淋菌感染症・非クラミジア性非淋菌性尿道炎 〈男女合計〉〈男性計〉〈女性計〉

定点把握対象の五類感染症

千葉県感染症天気図 2016年 第5週

上段は定点当たり報告数

定点当たり報告数＝報告数/定点医療機関数

下段は報告数

定点	疾病名	流行状況	コメント	5週	4週	3週	2週	1週
小児科	小児科定点医療機関数			134	134	135	135	134
	RSウイルス感染症			0.22 29	0.32 43	0.29 39	0.39 53	0.51 68
	咽頭結膜熱			0.19 26	0.20 27	0.35 47	0.22 30	0.56 75
	A群溶血性レンサ球菌 咽頭炎		長生(17.8)、柏市(9.1)	4.84 648	3.78 506	4.09 552	2.79 377	2.46 330
	感染性胃腸炎		海匝(12.3)、山武(11.2)	7.46 999	7.96 1066	8.22 1110	9.13 1233	8.26 1107
	水痘		海匝(1.5)、山武(1.2)、香取(1.0)	0.38 51	0.57 76	0.64 87	0.52 70	1.30 174
	手足口病			0.01 1	0.04 6	0.07 10	0.03 4	0.04 5
	伝染性紅斑		印旛(1.6)	0.55 74	0.71 95	0.91 123	0.81 110	0.93 125
	突発性発しん			0.32 43	0.31 41	0.51 69	0.56 75	0.42 56
	百日咳			0.00 0	0.01 1	0.00 0	0.02 3	0.01 1
	ヘルパンギーナ			0.01 1	0.01 1	0.00 0	0.02 3	0.01 2
	流行性耳下腺炎		海匝(7.8)	0.90 121	1.02 137	0.92 124	0.95 128	1.87 251
インフルエンザ	インフルエンザ定点医療機関数			213	214	215	215	213
	インフルエンザ*		松戸(56.8)、市原(53.5)、印旛(53.4)	44.91 9566	29.16 6240	14.13 3039	5.82 1252	2.54 540
眼科	眼科定点医療機関数			33	33	33	33	32
	急性出血性結膜炎			0.00 0	0.00 0	0.03 1	0.00 0	0.00 0
	流行性角結膜炎		柏市(1.5)、千葉市(1.2)	0.61 20	0.58 19	0.67 22	0.85 28	0.84 27
基幹病院	基幹定点医療機関数			9	9	9	9	9
	クラミジア肺炎 (オウム病を除く)			0.00 0	0.00 0	0.00 0	0.22 2	0.00 0
	細菌性髄膜炎			0.00 0	0.00 0	0.22 2	0.11 1	0.00 0
	マイコプラズマ肺炎		5歳未満1例、5～9歳2例、10代3例、20代1例	0.78 7	0.67 6	0.44 4	1.11 10	0.56 5
	無菌性髄膜炎		5歳未満1例	0.11 1	0.00 0	0.11 1	0.11 1	0.11 1
	感染性胃腸炎 (ロタウイルス)			0.00 0	0.11 1	0.00 0	0.00 0	0.11 1
全数	麻しん			0	0	0	0	0
	風しん			0	0	0	0	0

備考

増加 やや増加 変化なし やや減少 減少

※全数届出の項目は、診断日と報告日が異なるため、数字が変動することがあります。

【今週の注目疾患】

インフルエンザ

2016年5週の県全体の定点当たり報告数は、4週の29.16から大きく増加し44.91となった。今後の流行状況に注意が必要である。

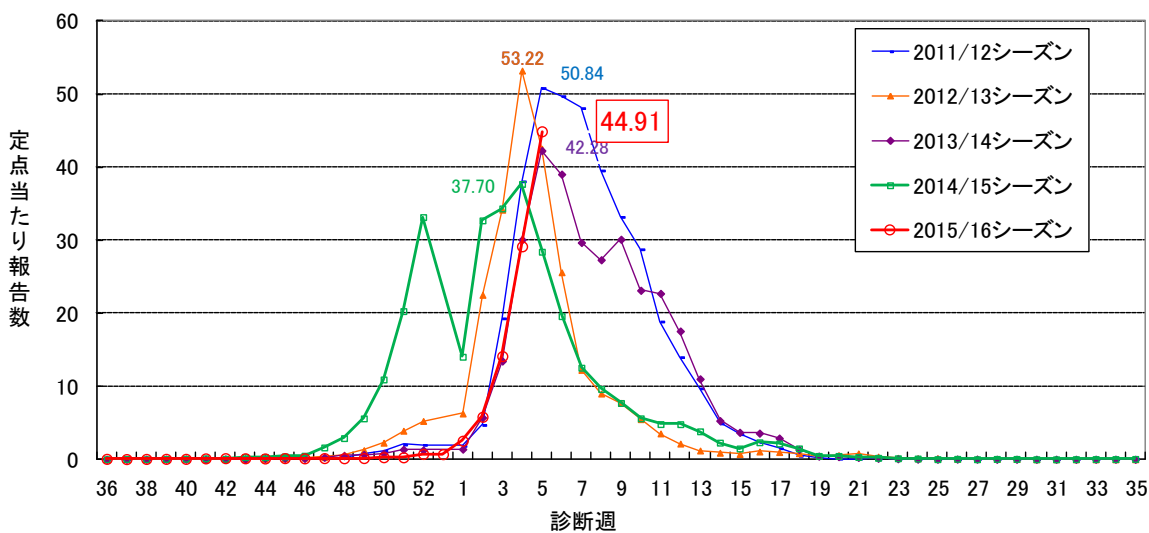
保健所別では、16保健所中全ての保健所管内で増加し、13保健所管内で国の定める警報基準値(30)を超えた。松戸(56.76)、市原(53.45)、印旛(53.42)、君津(51.08)、船橋市(50.59)、習志野(50.38)、千葉市(46.21)で多かった。

2015/16シーズン全体の年齢群別報告割合は、5～9歳が36.6%、0～4歳が18.0%、10～14歳が15.5%であった。

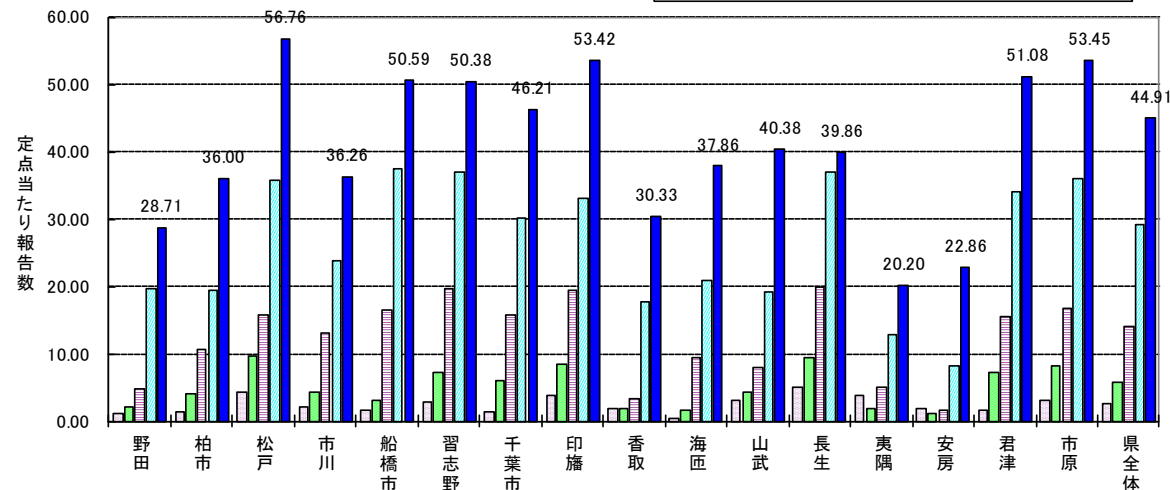
2015/16シーズン全体の小児科・インフルエンザ定点医療機関の協力による迅速診断結果の報告は、20,018例中A型14,530例(72.6%)、B型5,349例(26.7%)、A and B型42例(0.2%)、A or B型97例(0.5%)であった。

平成27年度 今冬のインフルエンザ総合対策について(厚生労働省)
 URL: <http://www.mhlw.go.jp/bunya/kenkou/influenza/index.html>

千葉県の流行シーズン別インフルエンザ定点当たり報告数



インフルエンザ



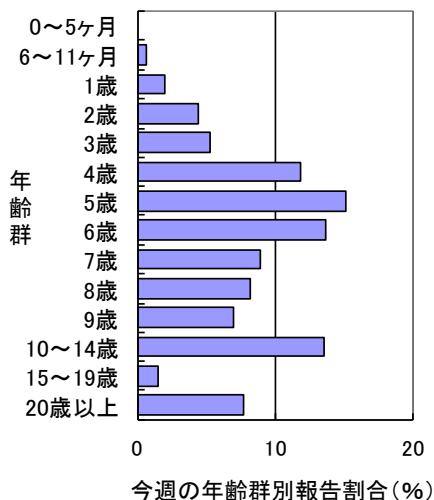
A群溶血性レンサ球菌咽頭炎

2016年5週の県全体の定点当たり報告数は、4週の3.78から増加し4.84となった。過去4年と比較し多い状態で推移しており、今後の流行状況に注意が必要である。

保健所別定点当たり報告数は、16保健所中11保健所管内で増加し、長生(17.75)、柏市(9.11)、松戸(6.19)、船橋市(5.73)、印旛(5.00)が多い。

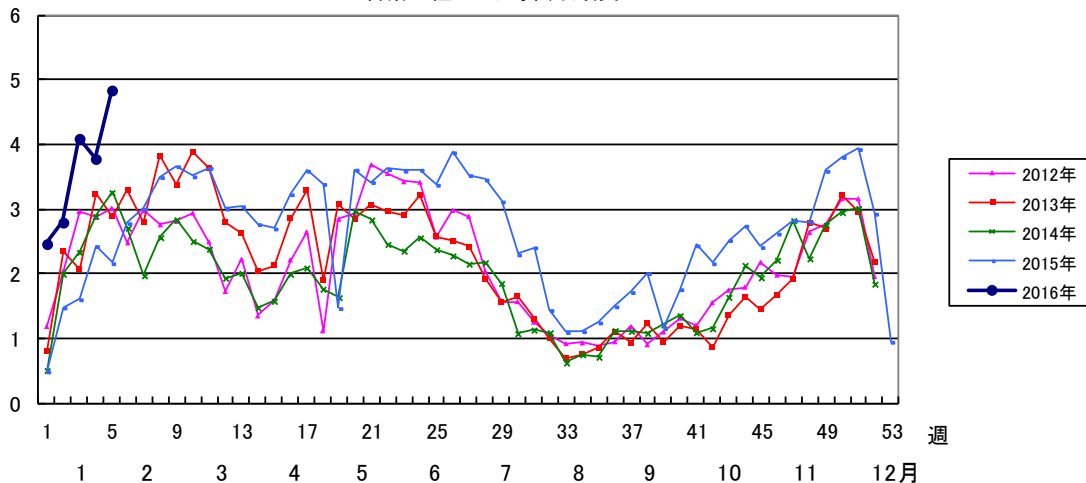
2016年5週に報告された648例の性別は、男性337例(52.0%)、女性311例(48.0%)で、年齢群別では、4～6歳が264例で40.7%を占めていた。

A群溶血性レンサ球菌咽頭炎



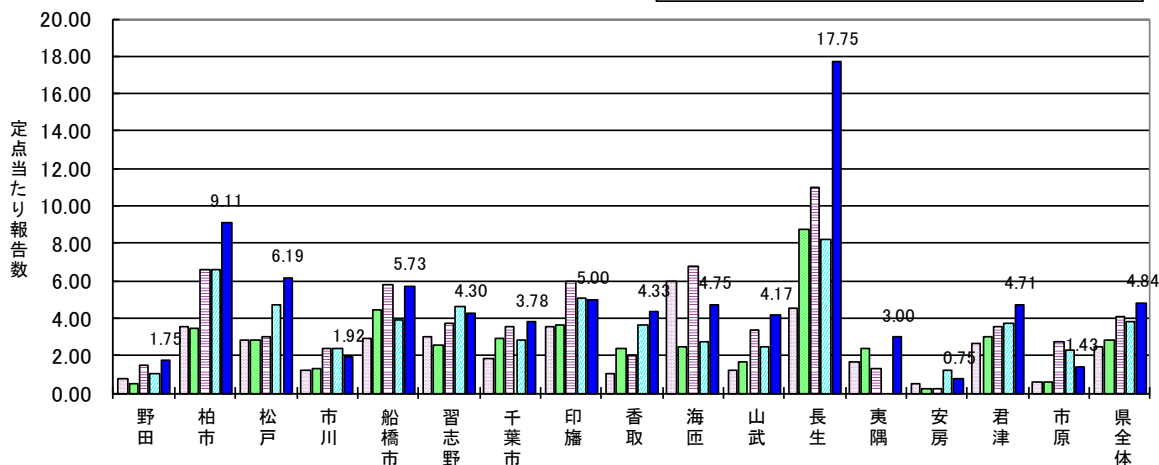
定点当たり報告数

A群溶血性レンサ球菌咽頭炎



A群溶血性レンサ球菌咽頭炎

□第1週 □第2週 □第3週 □第4週 ■第5週



第5週全数報告疾患集計表

一類感染症	今週	累計(年)
エボラ出血熱	0	0
クリミア・コンゴ出血熱	0	0
痘そう	0	0
南米出血熱	0	0
ペスト	0	0
マールブルグ病	0	0
ラッサ熱	0	0

二類感染症	今週	累計(年)
急性灰白髄炎	0	0
結核	33	118
ジフテリア	0	0
重症急性呼吸器症候群(SARS)	0	0
中東呼吸器症候群(MERS)	0	0
鳥インフルエンザ(H5N1)	0	0
鳥インフルエンザ(H7N9)	0	0

三類感染症	今週	累計(年)
コレラ	0	0
細菌性赤痢	0	1
腸管出血性大腸菌感染症	0	3
腸チフス	0	0
パラチフス	0	0

四類感染症(その1)	今週	累計(年)
E型肝炎	1	3
ウエストナイル熱(ウエストナイル脳炎を含む)	0	0
A型肝炎	1	1
エキノкокクス症	0	0
黄熱	0	0
オウム病	0	0
オムスク出血熱	0	0
回帰熱	0	0
キャサナル森林病	0	0
Q熱	0	0
狂犬病	0	0
コクシジオイデス症	0	0
サル痘	0	0
重症熱性血小板減少症候群(SFTS)	0	0
腎症候性出血熱	0	0
西部ウマ脳炎	0	0
ダニ媒介脳炎	0	0
炭疽	0	0
チクングニア熱	0	0
つつが虫病	0	5
デング熱	1	1
東部ウマ脳炎	0	0
鳥インフルエンザ(H5N1及びH7N9を除く)	0	0
ニパウイルス感染症	0	0
日本紅斑熱	0	0

四類感染症(その2)	今週	累計(年)
日本脳炎	0	0
ハンタウイルス肺症候群	0	0
Bウイルス病	0	0
鼻疽	0	0
ブルセラ症	0	0
ベネズエラウマ脳炎	0	0
ヘンドラウイルス感染症	0	0
発しんチフス	0	0
ボツリヌス症	0	0
マラリア	0	0
野兔病	0	0
ライム病	0	0
リッサウイルス感染症	0	0
リフトバレー熱	0	0
類鼻疽	0	0
レジオネラ症	0	6
レプトスピラ症	0	0
ロッキー山紅斑熱	0	0

五類感染症(全数)	今週	累計(年)
アメーバ赤痢	1	7
ウイルス性肝炎(E型肝炎及びA型肝炎を除く)	0	0
カルバペネム耐性腸内細菌科細菌感染症	1	7
急性脳炎(ウエストナイル脳炎、西部ウマ脳炎、ダニ媒介脳炎、東部ウマ脳炎、日本脳炎、ベネズエラウマ脳炎及びリフトバレー熱を除く)	2	8
クリプトスポリジウム症	0	0
クロイツフェルト・ヤコブ病	0	0
劇症型溶血性レンサ球菌感染症	0	2
後天性免疫不全症候群	1	6
ジアルジア症	0	0
侵襲性インフルエンザ菌感染症	0	2
侵襲性髄膜炎菌感染症	0	0
侵襲性肺炎球菌感染症	0	15
水痘(入院例)	0	1
先天性風しん症候群	0	0
梅毒	1	7
播種性クリプトコックス症	0	1
破傷風	0	0
バンコマイシン耐性黄色ブドウ球菌感染症	0	0
バンコマイシン耐性腸球菌感染症	0	0
風しん	0	0
麻しん	0	0
薬剤耐性アシネトバクター感染症	0	1

新型インフルエンザ等感染症	今週	累計(年)
新型インフルエンザ	0	0
再興型インフルエンザ	0	0

月報集計表 2016年 1月

上段は定点当たり報告数
下段は報告数

性感染症(STD)

疾 病 名	1月			12月	11月	10月
	男	女	合計	合計	合計	合計
性感染症(STD) 定点医療機関数	43			44	44	44
性器クラミジア感染症	0.56 24	1.00 43	1.56 67	1.45 64	1.16 51	1.80 79
性器ヘルペスウイルス感染症	0.12 5	0.53 23	0.65 28	0.48 21	0.68 30	0.82 36
尖圭コンジローマ	0.14 6	0.07 3	0.21 9	0.20 9	0.27 12	0.39 17
淋菌感染症	0.47 20	0.07 3	0.53 23	0.36 16	0.39 17	0.68 30
非クラミジア性非淋菌性尿道炎	0.74 32	0.05 2	0.79 34	1.45 64	1.34 59	1.84 81

備考

上段は定点当たり報告数
下段は報告数

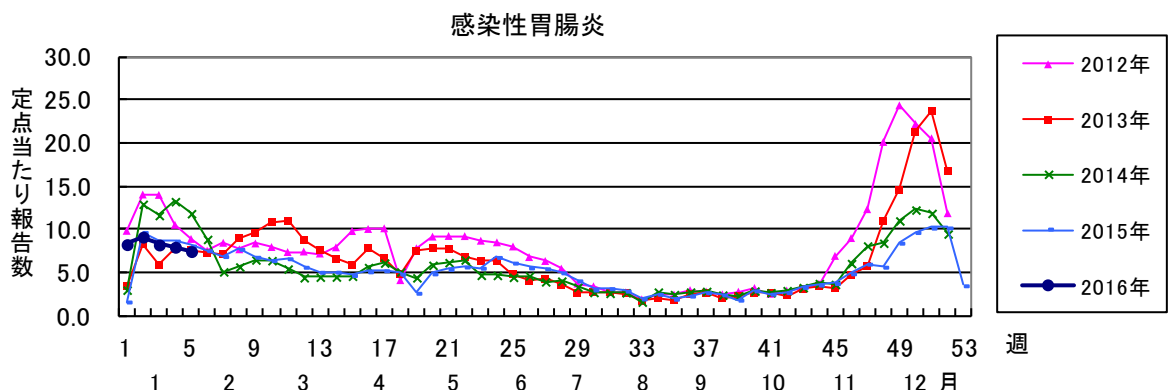
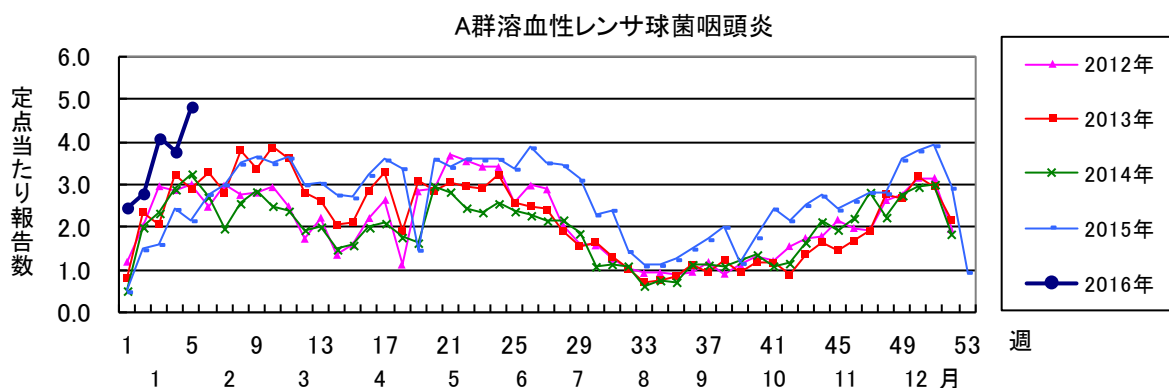
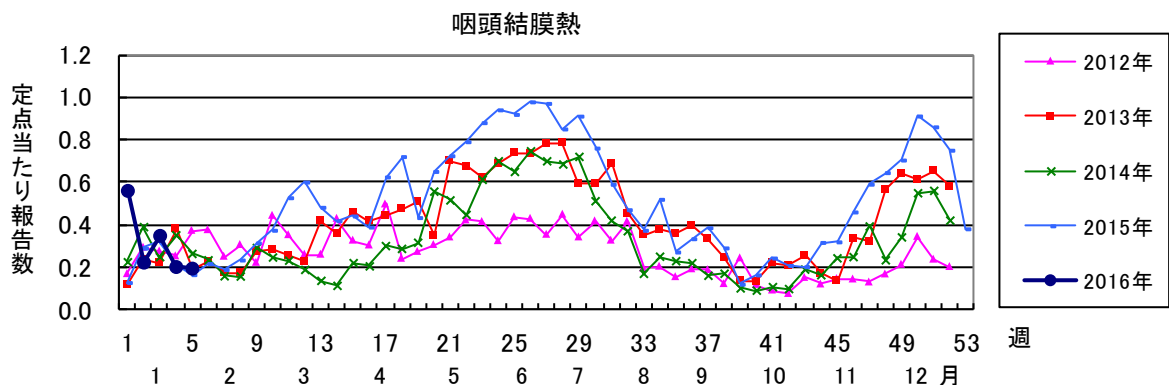
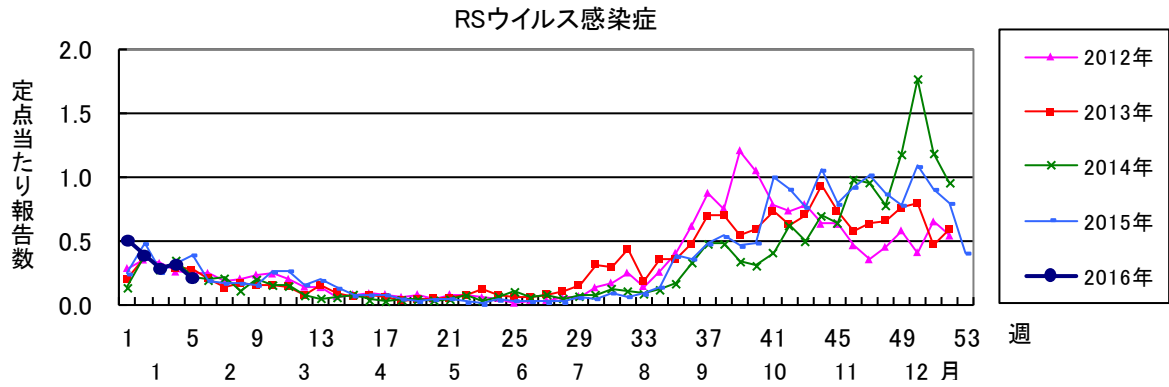
薬剤耐性菌感染症

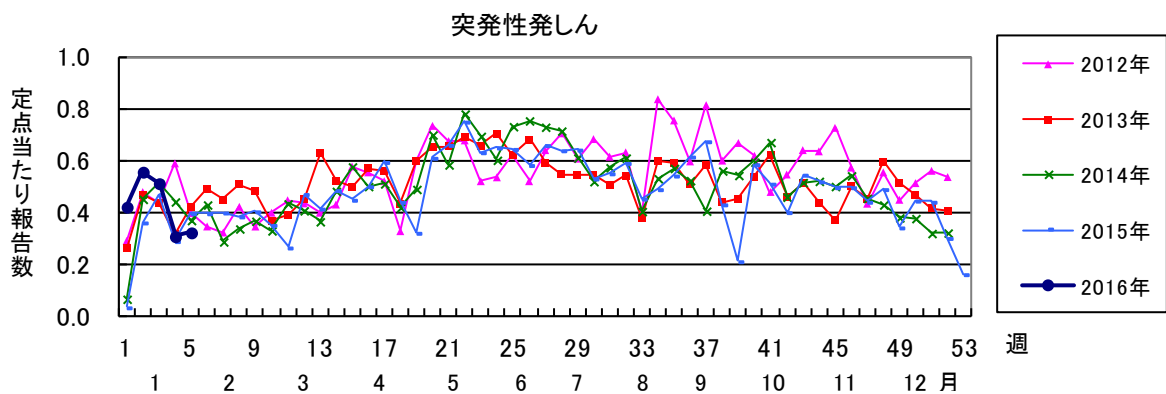
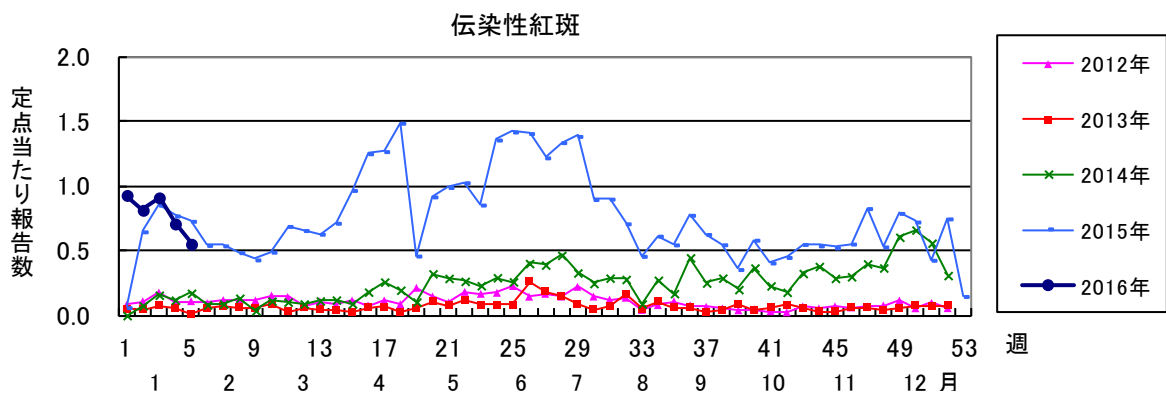
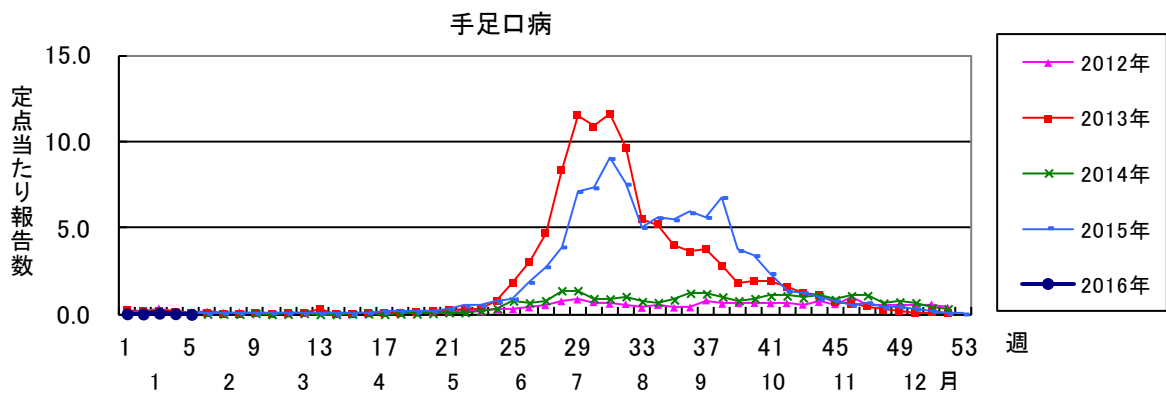
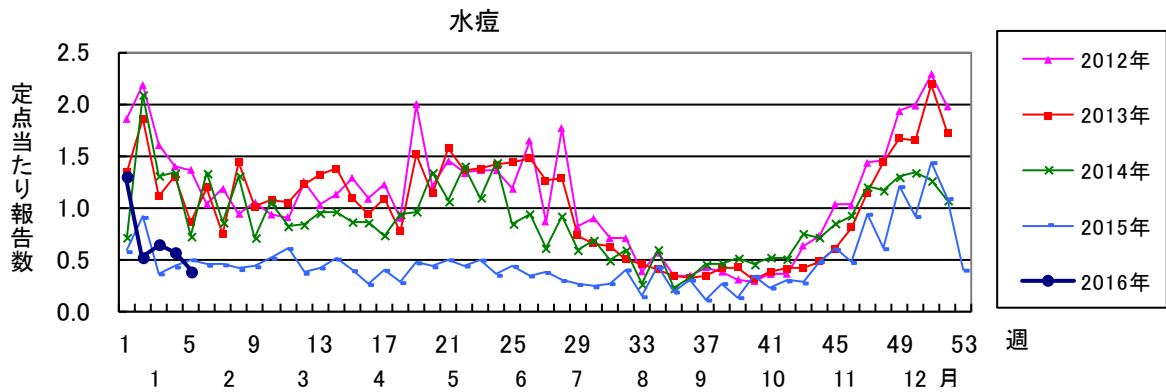
疾 病 名	1月	12月	11月	10月
基幹定点医療機関数	9	9	9	9
メチシリン耐性黄色ブドウ球菌感染症	2.22 20	2.33 21	2.78 25	3.89 35
ペニシリン耐性肺炎球菌感染症	0.56 5	0.67 6	0.89 8	0.89 8
薬剤耐性緑膿菌感染症	0.00 0	0.00 0	0.11 1	0.00 0

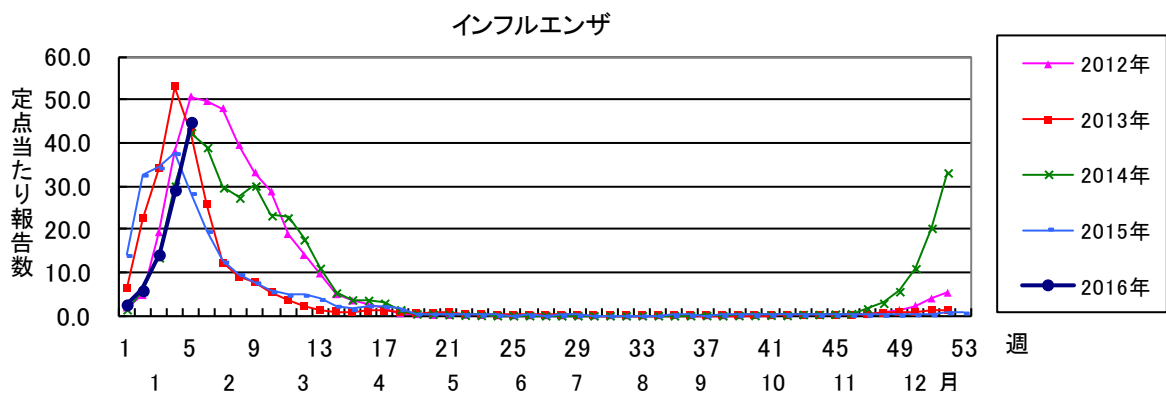
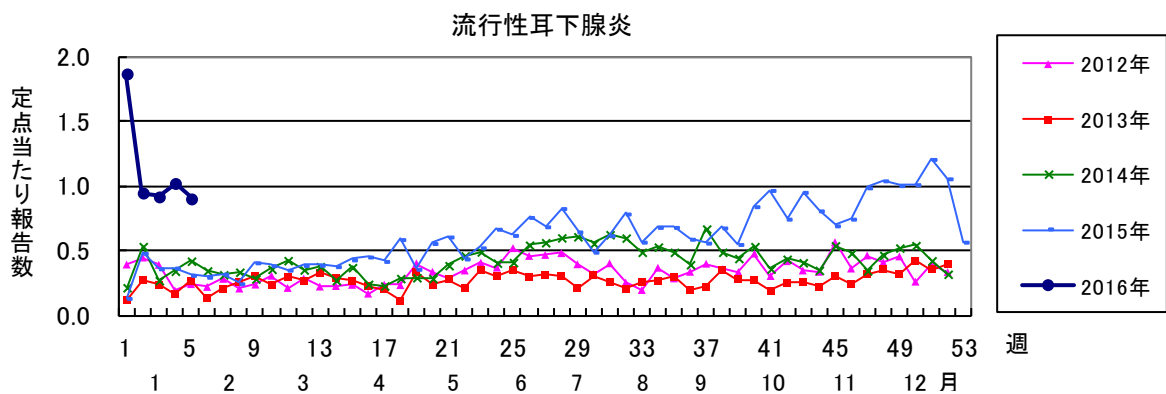
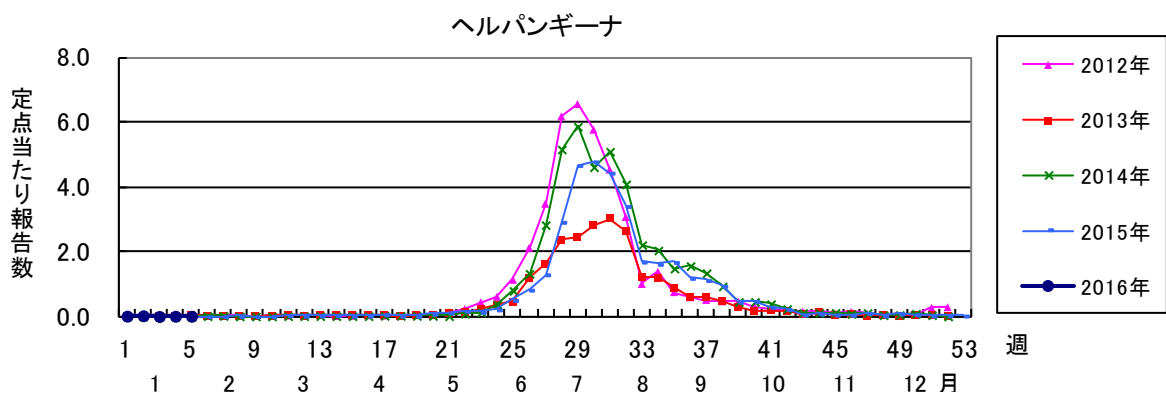
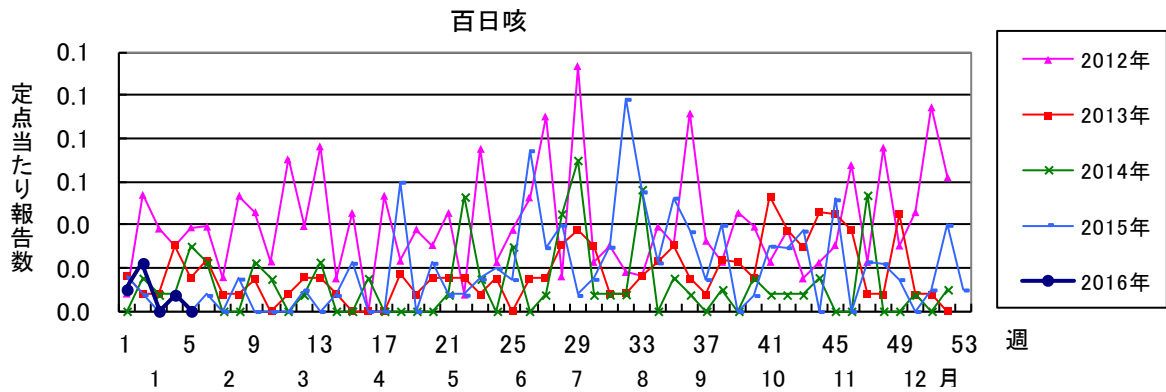
備考

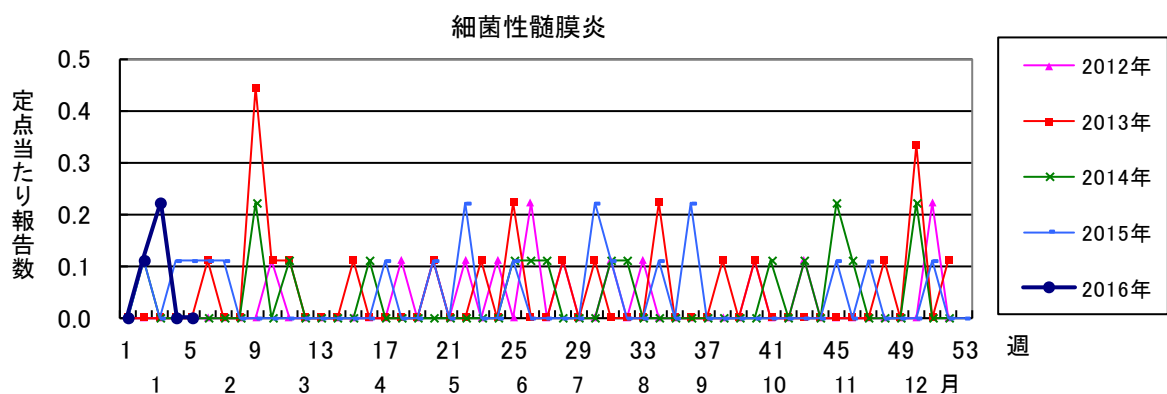
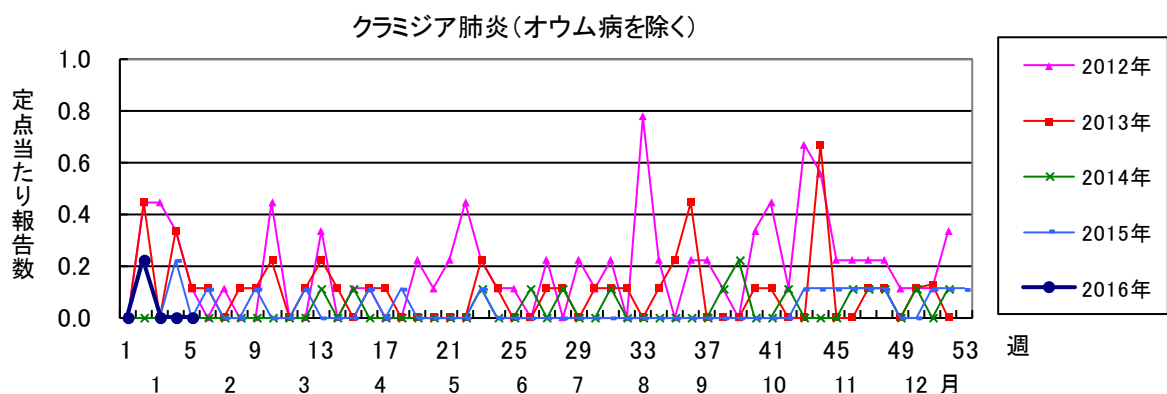
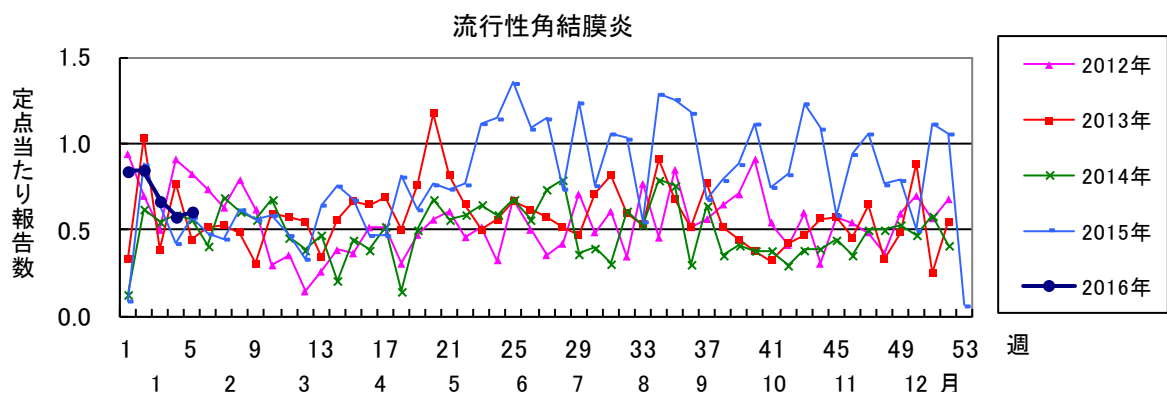
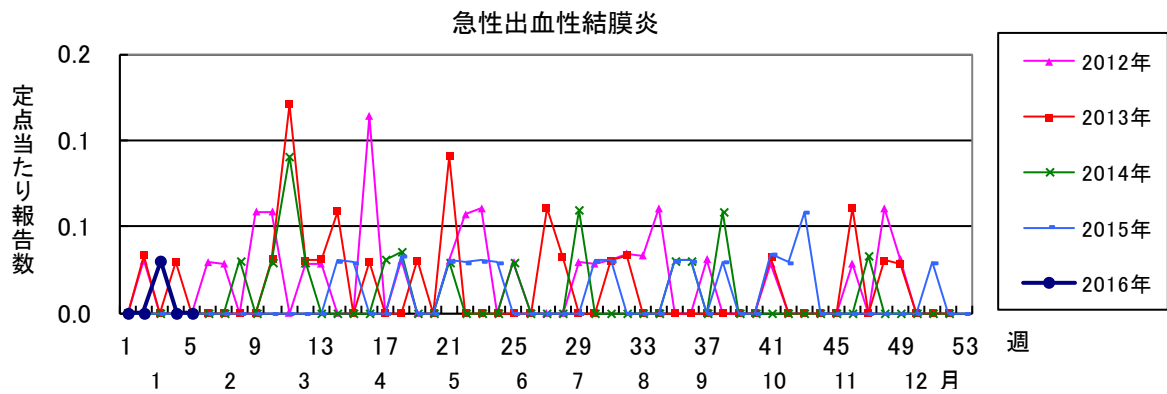
全数報告疾患集計表(動物由来感染症)

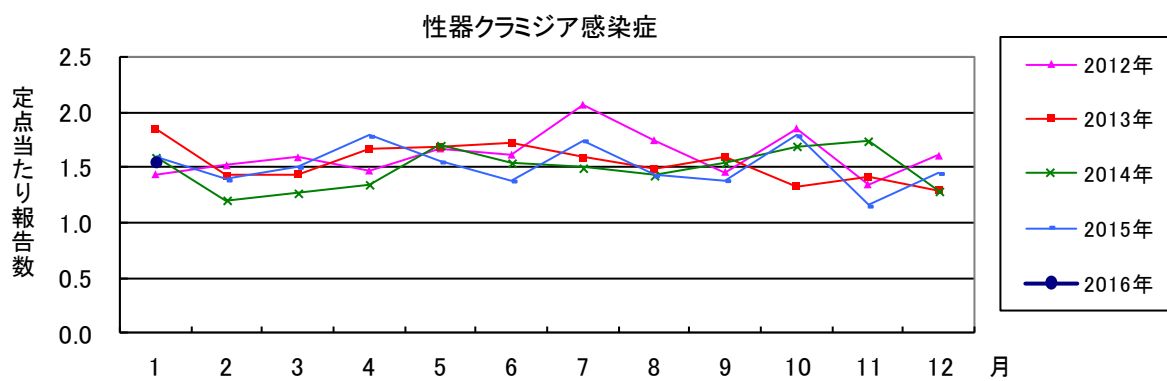
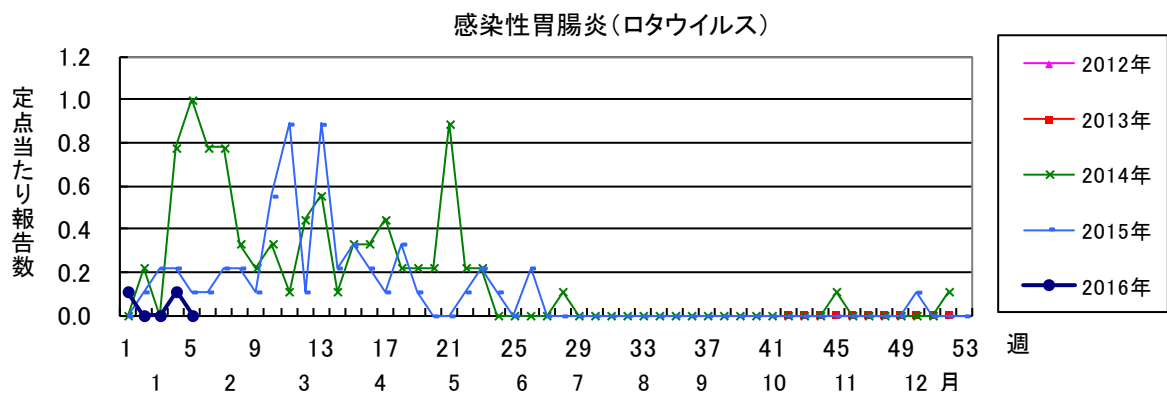
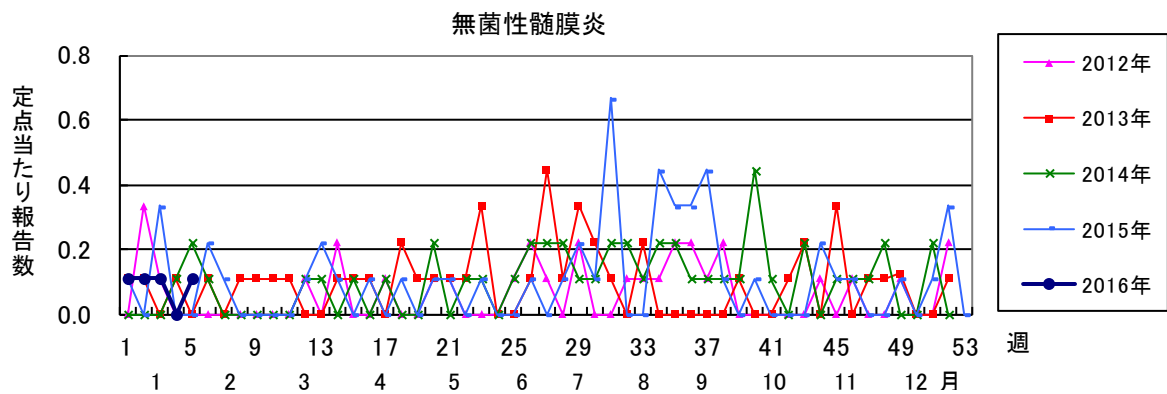
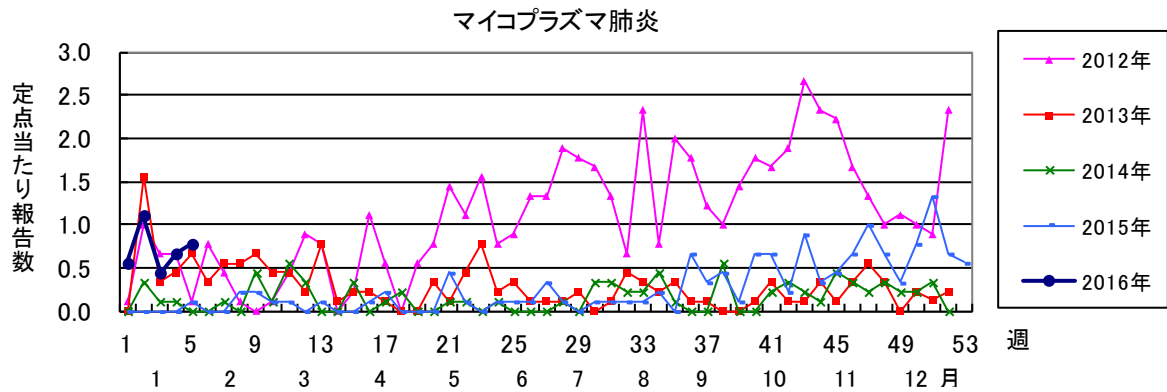
感染症の名称及び動物の種類	1月の報告数	2016年累計
エボラ出血熱のサル	0	0
マールブルグ病のサル	0	0
ペストのプレーリードッグ	0	0
重症急性呼吸器症候群(病原体がSARSコロナウイルスであるものに限る)のイタチアナグマ、タヌキ、ハクビシン	0	0
細菌性赤痢のサル	0	0
ウエストナイル熱の鳥類	0	0
エキノコックス症の犬	0	0
結核のサル	0	0
鳥インフルエンザ(H5N1又はH7N9)の鳥類	0	0
中東呼吸器症候群(病原体がMERSコロナウイルスであるものに限る)のヒトコブラクダ	0	0

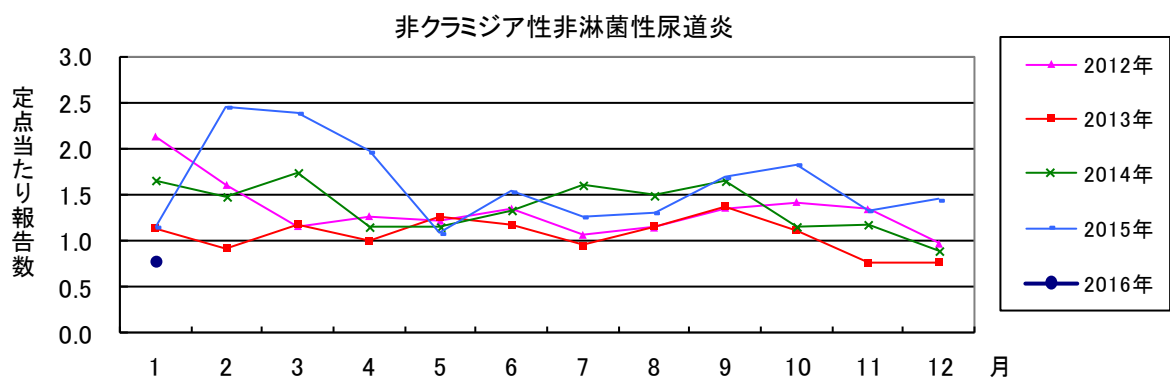
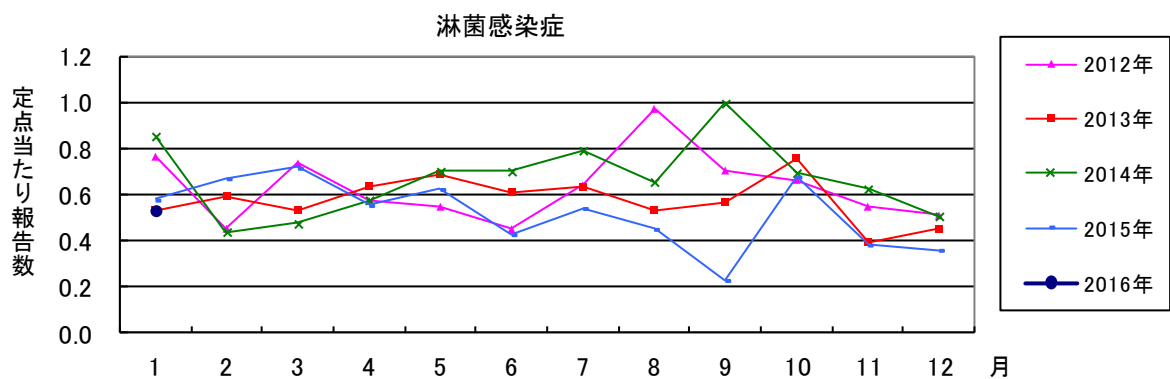
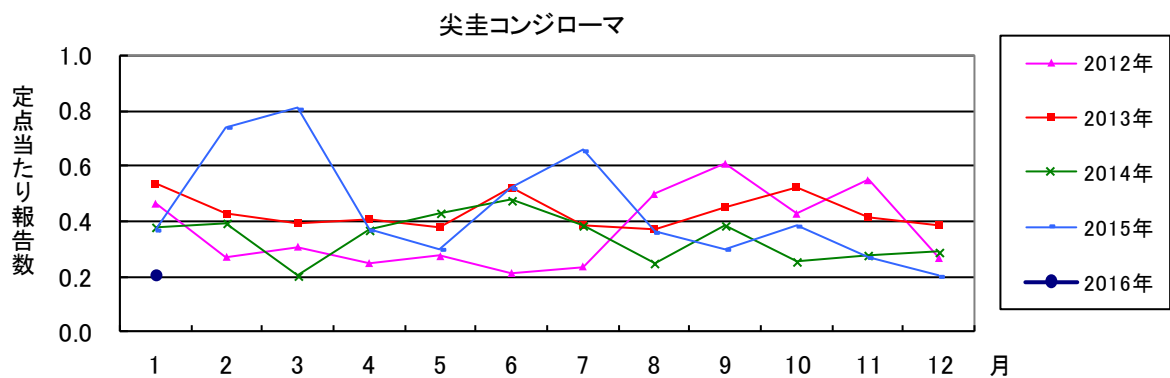
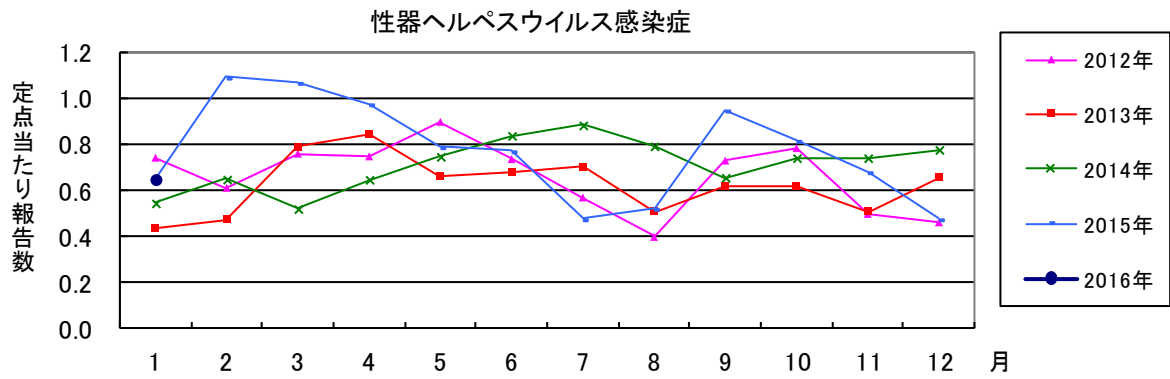












2016年 第5週		保健所別、年齢群別報告数(男女合計)															No.1	
		野	柏	松	市	船	習	千	印	香	海	山	長	夷	安	君	市	合
		田	市	戸	川	橋	志	葉	旛	取	匝	武	生	隅	房	津	原	計
小児科定点数		4	9	16	12	11	10	18	16	3	4	6	4	3	4	7	7	134
RSウイルス感染症	～5ヶ月		1				1		3				1				1	7
	～11ヶ月			2	1			1										4
	1歳			4				3	3			1					1	12
	2歳			1		1		1					1					4
	3歳																	
	4歳								1									1
	5歳							1										1
	6歳																	
	7歳																	
	8歳																	
9歳																		
10～14歳																		
15～19歳																		
20歳以上																		
合計		1	7	1	1	1	1	6	7			1	2				2	29
咽頭結膜熱	～5ヶ月																	
	～11ヶ月												1					1
	1歳			3		1	1		1									6
	2歳		1	1														2
	3歳	1						2										3
	4歳					1	1											2
	5歳						2									1		3
	6歳				1													1
	7歳																	
	8歳			1				1					1					3
9歳				1													1	
10～14歳			1		1												2	
15～19歳		1						1									2	
20歳以上																		
合計		1	2	6	2	5	4	1	2			2			1		26	
A群溶血性レンサ球菌咽頭炎	～5ヶ月							1					1					4
	～11ヶ月							2	2	1	1		1					13
	1歳		1	3	1	1		2	2	1	1		1					29
	2歳		3	4		3	4	3	6		2					3	1	34
	3歳		5	3	2	2	3	3	6		1	3	1	1		4		77
	4歳	1	12	12	2	6	4	5	13	3	3	4	6	2		3	1	98
	5歳	1	10	9	3	16	9	13	13	4	3	2	7		2	5	1	89
	6歳		9	23	5	7	5	6	14		2	5	6	2		4	1	58
	7歳		7	10	2	5	7	8	5	1	3	2	3			4	1	53
	8歳	1	7	11	3	9	2	5	2	1	2		7			1	2	45
9歳	1	6	6	2	4	4	8	2		2	4	1	1	1	3		88	
10～14歳	1	17	14		10	3	9	13	1		1	12	2		3	2	10	
15～19歳	2	1	1				2					3	1				50	
20歳以上	4	1	3			2	3	4	2		4	23			3	1	648	
合計	7	82	99	23	63	43	68	80	13	19	25	71	9	3	33	10	648	
感染性胃腸炎	～5ヶ月						1	2							1			4
	～11ヶ月	1	2	11	5	7	8	11	3	1	2	1			2	2	5	61
	1歳	5	11	15	9	8	9	26	9		2	2	2		4	4	3	109
	2歳	2	4	13	7	10	6	15	8	1	5	3	2		2	2	6	86
	3歳	2	10	13	4	19	5	13	7		8	1	3		2	2	3	92
	4歳	2	3	10	5	5	7	11	14	2	6	2			2	5	3	77
	5歳	2	2	8	5	10	4	12	5	1	8	2			1	1	4	65
	6歳	2	4	8	2	5	7	5	9	1	4	2				2	3	54
	7歳	1		8	1	8		4	3	3	5	1			1	1	2	38
	8歳		3	6	1	4	2	6	4		1	5				1	2	35
9歳		2	6	1	3	2	5	1		2	1				3	2	28	
10～14歳	3	7	11	5	10	12	11	17	3	4	10	1		2	8	4	108	
15～19歳		2	2	3		3	1	8	2		6				3	2	32	
20歳以上	10	30	10	23	8	15	4	14	7	2	31	5	7		13	31	210	
合計	30	80	121	71	97	81	126	102	21	49	67	13	7	17	47	70	999	

2016年 第5週		保健所別、年齢群別報告数(男女合計)															No.2		
		野	柏	松	市	船	習	千	印	香	海	山	長	夷	安	君	市	合	
		田	市	戸	川	橋	志	葉	旛	取	匝	武	生	隅	房	津	原	計	
小児科定点数		4	9	16	12	11	10	18	16	3	4	6	4	3	4	7	7	134	
水痘	～5ヶ月 ～11ヶ月							1		1	1	1						4	
	1歳			2					1									3	
	2歳								2		1							3	
	3歳							1				2						3	
	4歳		3	1		1		2		1	2					1		11	
	5歳		1	2				1		1		1						6	
	6歳					1					1							2	
	7歳			2	1	2			1		1	1				1		9	
	8歳			4						1								5	
	9歳							1					2					3	
10～14歳				1			1										2		
15～19歳																			
20歳以上																			
合計		4	11	2	4		7	5	3	6	7				2		51		
手足口病	～5ヶ月 ～11ヶ月																		
	1歳		1															1	
	2歳																		
	3歳																		
	4歳																		
	5歳																		
	6歳																		
	7歳																		
	8歳																		
	9歳																		
10～14歳																			
15～19歳																			
20歳以上																			
合計		1																1	
伝染性紅斑	～5ヶ月 ～11ヶ月				1				1									2	
	1歳					1	1	1										3	
	2歳				1	1	1											10	
	3歳		2			3	1	2								2		14	
	4歳					1	1	4	7		1							12	
	5歳		3	2			2		4							1		13	
	6歳		1	2	1	3		1	4		1							6	
	7歳						1		4								1	4	
	8歳		1					2		1								2	
	9歳					1				1								5	
10～14歳						1		3							1		1		
15～19歳							1										2		
20歳以上											2						2		
合計		7	4	3	9	8	7	26		2	2				1	5	74		
突発性発しん	～5ヶ月 ～11ヶ月	2	4	1	1		2	1			1	1	1				1	15	
	1歳		4	1	2	5	3	6	3			1						25	
	2歳					1			1									2	
	3歳				1													1	
	4歳																		
	5歳																		
	6歳																		
	7歳																		
	8歳																		
	9歳																		
10～14歳																			
15～19歳																			
20歳以上																			
合計		2	8	2	4	6	5	7	4		1	2	1				1	43	

2016年 第5週		保健所別、年齢群別報告数(男女合計)													No.3			
		野田	柏市	松戸	市川	船橋市	習志野	千代田	印旛	香取	海浜	山武	長生	夷隅	安房	君津	市原	合計
小児科定点数		4	9	16	12	11	10	18	16	3	4	6	4	3	4	7	7	134
百日咳	～5ヶ月																	
	～11ヶ月																	
	1歳																	
	2歳																	
	3歳																	
	4歳																	
	5歳																	
	6歳																	
	7歳																	
	8歳																	
9歳																		
10～14歳																		
15～19歳																		
20歳以上																		
合計																		
ヘルパンギーナ	～5ヶ月																	
	～11ヶ月																	
	1歳																	
	2歳					1												1
	3歳																	
	4歳																	
	5歳																	
	6歳																	
	7歳																	
	8歳																	
9歳																		
10～14歳																		
15～19歳																		
20歳以上																		
合計						1												1
流行性耳下腺炎	～5ヶ月																	
	～11ヶ月																	
	1歳						1		1		1							3
	2歳								1		2							5
	3歳		2	3		1			2	3	1							12
	4歳	1		1		1	2	1	6	6	2						1	21
	5歳	1	2					3	4	6	2						1	19
	6歳		1	3		1	2		2	3	1				2	1		16
	7歳		1	2					1	5		3					2	14
	8歳			3		1			2	2	1							9
9歳			4	1				1		1							7	
10～14歳		1	3				2	3	3								12	
15～19歳																		
20歳以上			1					1								1	3	
合計		2	7	22	1	4	5	8	22	31	8	3			2	6		121

2016年 第5週		保健所別、年齢群別報告数(男女合計)															No.4		
		野田	柏市	松戸	市川	船橋市	習志野	千葉市	印旛	香取	海浜	山武	長生	夷隅	安房	君津	市原	合計	
インフル定点数		7	14	25	19	17	16	28	24	6	7	8	7	5	7	12	11	213	
インフル エンザ	～5ヶ月 ～11ヶ月 1歳			2	1		1		3		2						2	11	
	2歳	4	5	8	9	8	4	18	21	3	2	2	7		1	2	3	97	
	3歳	7	25	28	21	36	27	55	33	3	5	3	6	2	3	8	15	277	
	4歳	7	26	64	24	32	32	66	54	7	3	6	8	2	1	23	10	365	
	5歳	7	22	66	20	32	35	51	49	5	15	9	5	3	4	18	20	361	
	6歳	16	37	109	51	50	56	93	83	6	9	11	14	2	6	34	31	608	
	7歳	14	21	123	52	58	63	99	107	5	26	9	16	1	7	22	33	656	
	8歳	17	20	113	45	78	71	134	101	12	28	14	12	1	13	35	34	728	
	9歳	10	41	122	56	78	85	105	106	11	13	24	3	1	8	36	37	736	
	10～14歳	9	42	123	40	95	57	104	67	6	29	21	13	3	14	38	56	717	
	15～19歳	11	28	100	40	67	75	84	70	16	17	18	8	1	4	39	39	617	
	20～29歳	23	82	218	109	131	148	181	232	30	58	64	44	16	26	148	84	1594	
	30～39歳	8	19	32	20	25	15	23	32	9	7	12	13	6	14	19	21	275	
	40～49歳	5	11	48	24	18	10	40	50	14	10	20	27	8	7	27	18	337	
	50～59歳	23	48	87	69	63	51	79	86	19	11	26	29	14	16	67	67	755	
	60～69歳	18	45	105	64	52	39	76	91	20	14	44	31	11	13	49	58	730	
	70～79歳	11	15	28	18	24	17	49	47	6	8	19	20	12	15	23	33	345	
80歳以上	6	14	28	19	10	12	29	38	5	6	15	15	10	6	22	18	253		
合計	2	3	8	5	3	7	8	11	5	1	5	4	6	2	3	7	80		
合計	3	7	2	2	1	1	1	1	1	1	1	4	2			2	24		
合計	201	504	1419	689	860	806	1294	1282	182	265	323	279	101	160	613	588	9566		
眼科 定点数		1	2	5	3	3	3	5	4		1	1	1		1	1	2	33	
急性 出血性 結膜炎	～5ヶ月 ～11ヶ月 1歳																		
	2歳																		
	3歳																		
	4歳																		
	5歳																		
	6歳																		
	7歳																		
	8歳																		
	9歳																		
	10～14歳																		
	15～19歳																		
	20～29歳																		
	30～39歳																		
	40～49歳																		
	50～59歳																		
	60～69歳																		
	70歳以上																		
合計																			
流行性 角結膜炎	～5ヶ月 ～11ヶ月 1歳																		
	2歳																		
	3歳																		
	4歳																		
	5歳																		
	6歳																		
	7歳															1		1	
	8歳																		
	9歳							1										1	
	10～14歳				2													2	
	15～19歳																		
	20～29歳				1												1	2	
	30～39歳			3				1										4	
	40～49歳				1		1	1										3	
	50～59歳				1		1	1										3	
	60～69歳							1	1									2	
	70歳以上							1										2	
合計		3	5		1	1	6	1							1	2	20		

2016年 1月 保健所別、年齢層別報告患者数(男女合計)

No. 1

		野	柏	松	市	船	習	千	印	香	海	山	長	夷	安	君	市	合
		田	市	戸	川	市	野	市	旛	取	匝	武	生	隅	房	津	原	計
性感染症定点数		1	3	5	4	4	3	7	5	1	1	2	1	1	1	2	2	43
性 器 ク ラ ミ ジ ア 感 染 症	0歳																	
	1～4歳																	
	5～9歳																	
	10～14歳																	
	15～19歳	1		1	2			2								2		8
	20～24歳	1	1	1	2	4	3	3		2						1	2	20
	25～29歳	1	1	1	2	4	2		1							1		13
	30～34歳				2	1	2						1					6
	35～39歳			1		1	2	1										5
	40～44歳				2	2	1		2						1		1	9
	45～49歳			2		1												3
	50～54歳			1														1
	55～59歳							1										1
	60～64歳													1				1
65～69歳																		
70歳以上																		
合計		3	3	10	10	14	6	8	1	2			2	1		5	2	67
性 器 ヘ ル ペ ス ウ イ ル ス 感 染 症	0歳																	
	1～4歳																	
	5～9歳																	
	10～14歳																	
	15～19歳	1														1		2
	20～24歳			1														1
	25～29歳			2		1	1	1	1									6
	30～34歳		1	1		1		1								1		5
	35～39歳					1		2										3
	40～44歳			1													1	2
	45～49歳			1	1				1									3
	50～54歳			3														3
	55～59歳							1										1
	60～64歳																	
65～69歳																		
70歳以上																2		
合計		1	1	9	1	3	1	5	2						4	1	28	
尖 圭 コ ン ジ ロ ー マ	0歳																	
	1～4歳																	
	5～9歳																	
	10～14歳																	
	15～19歳																	
	20～24歳				1													1
	25～29歳							1										1
	30～34歳							1										1
	35～39歳																	
	40～44歳						1	2				1						4
	45～49歳							1										1
	50～54歳																	
	55～59歳																	
	60～64歳														1			1
65～69歳																		
70歳以上																		
合計				1		1	5				1			1			9	

2016年 1月 保健所別、年齢層別報告患者数(男女合計)

No. 2

		野	柏	松	市	船	習	千	印	香	海	山	長	夷	安	君	市	合	
		田	市	戸	川	橋	志	葉	旛	取	匝	武	生	隅	房	津	原	計	
性感染症定点数		1	3	5	4	4	3	7	5	1	1	2	1	1	1	2	2	43	
淋菌感染症	0歳																		
	1～4歳																		
	5～9歳																		
	10～14歳								1									1	
	15～19歳															1		1	
	20～24歳				1		2	1		1							1		6
	25～29歳					1							1						2
	30～34歳			1				1	1										3
	35～39歳			1				1				1							3
	40～44歳			1				1							1				3
	45～49歳			1					1										2
	50～54歳							1	1										2
	55～59歳																		
	60～64歳																		
	65～69歳																		
70歳以上																			
合計			4	1	1	2	5	4	1		1	1	1			2		23	
非クラミジア性非淋菌性尿道炎	0歳																		
	1～4歳																		
	5～9歳																		
	10～14歳																		
	15～19歳																		
	20～24歳							3				1						4	
	25～29歳											3	1					4	
	30～34歳			1				2		1		1						5	
	35～39歳							3				2						5	
	40～44歳			2				3	1	1								7	
	45～49歳						1	2		2								5	
	50～54歳																		
	55～59歳						1											1	
	60～64歳											1						1	
	65～69歳							1				1						2	
70歳以上																			
合計			3			2	14	1	4		9	1					34		

2016年 1月 保健所別, 年齢層別報告患者数(男)

No. 1

		野田	柏市	松戸市	市川	船橋市	習志野	千葉市	印旛	香取	海匝	山武	長生	夷隅	安房	君津	市原	合計
性感染症定点数		1	3	5	4	4	3	7	5	1	1	2	1	1	1	2	2	43
性器クラミジア感染症	0歳																	
	1～4歳																	
	5～9歳																	
	10～14歳																	
	15～19歳																	
	20～24歳																	
	25～29歳																	
	30～34歳																	
	35～39歳																	
	40～44歳																	
	45～49歳																	
	50～54歳																	
	55～59歳																	
	60～64歳																	
65～69歳																		
70歳以上																		
合計		6	7	3	1	2	2	2	2	1	2	1	2	1	24			24
性器ヘルペスウイルス感染症	0歳																	
	1～4歳																	
	5～9歳																	
	10～14歳																	
	15～19歳																	
	20～24歳																	
	25～29歳																	
	30～34歳																	
	35～39歳																	
	40～44歳																	
	45～49歳																	
	50～54歳																	
	55～59歳																	
	60～64歳																	
65～69歳																		
70歳以上																		
合計		2				3												5
尖圭コンジローマ	0歳																	
	1～4歳																	
	5～9歳																	
	10～14歳																	
	15～19歳																	
	20～24歳																	
	25～29歳																	
	30～34歳																	
	35～39歳																	
	40～44歳																	
	45～49歳																	
	50～54歳																	
	55～59歳																	
	60～64歳																	
65～69歳																		
70歳以上																		
合計						1	3		1		1		1					6

2016年 1月 保健所別、年齢層別報告患者数(男)

No. 2

		野	柏	松	市	船	習	千	印	香	海	山	長	夷	安	君	市	合	
		田	市	戸	川	橋	志	葉	旛	取	匝	武	生	隅	房	津	原	計	
性感染症定点数		1	3	5	4	4	3	7	5	1	1	2	1	1	1	2	2	43	
淋菌感染症	0歳																		
	1～4歳																		
	5～9歳																		
	10～14歳																		
	15～19歳																		
	20～24歳				1		2	1		1									5
	25～29歳													1					1
	30～34歳			1				1	1										3
	35～39歳			1				1				1							3
	40～44歳			1				1							1				3
	45～49歳			1						1									2
	50～54歳							1	1										2
	55～59歳																		
	60～64歳																		
65～69歳																			
70歳以上																			
合計			4		1		2	5	4	1		1	1	1				20	
非クラミジア性非淋菌性尿道炎	0歳																		
	1～4歳																		
	5～9歳																		
	10～14歳																		
	15～19歳																		
	20～24歳							3				1							4
	25～29歳											3	1						4
	30～34歳			1				2		1		1							5
	35～39歳							3				2							5
	40～44歳			2				3	1	1									7
	45～49歳							2		2									4
	50～54歳																		
	55～59歳																		
	60～64歳												1						1
65～69歳							1				1							2	
70歳以上																			
合計			3					14	1	4		9	1					32	

2016年 1月 保健所別, 年齢層別報告患者数(女)

No. 1

		野田	柏市	松戸市	市川	船橋市	習志野	千葉市	印旛	香取	海浜	山武	長生	夷隅	安房	君津	市原	合 計	
性感染症定点数		1	3	5	4	4	3	7	5	1	1	2	1	1	1	2	2	43	
性器クラミジア感染症	0歳																		
	1～4歳																		
	5～9歳																		
	10～14歳																		
	15～19歳	1		1	1				2								2		7
	20～24歳	1	1	1	1	4	3	3									1	2	17
	25～29歳	1	1	1	1	2	1		1								1		9
	30～34歳				1	2													3
	35～39歳		1			1	1												3
	40～44歳					1		1									1		3
	45～49歳					1													1
	50～54歳																		
	55～59歳																		
	60～64歳																		
65～69歳																			
70歳以上																			
合計		3	3	4	3	11	5	6	1							5	2	43	
性器ヘルペスウイルス感染症	0歳																		
	1～4歳																		
	5～9歳																		
	10～14歳																		
	15～19歳	1															1		2
	20～24歳			1															1
	25～29歳			2		1	1	1	1										6
	30～34歳		1	1		1											1		4
	35～39歳					1		1											2
	40～44歳																	1	1
	45～49歳			1	1				1										3
	50～54歳			2															2
	55～59歳																		
	60～64歳																		
65～69歳																			
70歳以上																2		2	
合計		1	1	7	1	3	1	2	2							4	1	23	
尖圭コンジローマ	0歳																		
	1～4歳																		
	5～9歳																		
	10～14歳																		
	15～19歳																		
	20～24歳				1														1
	25～29歳							1											1
	30～34歳																		
	35～39歳																		
	40～44歳								1										1
45～49歳																			
50～54歳																			
55～59歳																			
60～64歳																			
65～69歳																			
70歳以上																			
合計					1			2										3	

2016年 1月 保健所別、年齢層別報告患者数(女)

No. 2

		野	柏	松	市	船	習	千	印	香	海	山	長	夷	安	君	市	合	
		田	市	戸	川	橋	志	葉	旛	取	匝	武	生	隅	房	津	原	計	
性感染症定点数		1	3	5	4	4	3	7	5	1	1	2	1	1	1	2	2	43	
淋菌感染症	0歳																		
	1～4歳																		
	5～9歳																		
	10～14歳																		
	15～19歳															1		1	
	20～24歳															1		1	
	25～29歳					1												1	
	30～34歳																		
	35～39歳																		
	40～44歳																		
	45～49歳																		
	50～54歳																		
	55～59歳																		
	60～64歳																		
65～69歳																			
70歳以上																			
合計						1										2		3	
非クラミジア性非淋菌性尿道炎	0歳																		
	1～4歳																		
	5～9歳																		
	10～14歳																		
	15～19歳																		
	20～24歳																		
	25～29歳																		
	30～34歳																		
	35～39歳																		
	40～44歳																		
	45～49歳							1											1
	50～54歳																		
	55～59歳							1											1
	60～64歳																		
65～69歳																			
70歳以上																			
合計							2											2	

※ 千葉県の感染症情報は、千葉県感染症情報センターのホームページを御覧ください。

URL. <http://www.pref.chiba.lg.jp/eiken/c-idsc/index.html>

※ 全国の感染症情報(IDWR)は、国立感染症研究所感染症疫学センターのホームページを御覧ください。

URL. <http://www.nih.go.jp/niid/ja/from-idsc.html>

千葉県結核・感染症週報 2016年 第5週

(2016年1月分月報含む)

発行 千葉県衛生研究所
千葉県健康福祉部
千葉県医師会
事務局 千葉県衛生研究所感染症疫学研究室内
千葉県感染症情報センター
〒260-8715 千葉市中央区仁戸名町 666-2
TEL. 043(266)6723 FAX. 043(265)5544

本週報は、感染症の予防及び感染症の患者に対する医療に関する法律に基づくものであり、千葉県内の医療従事者、定点医療機関、県及び千葉市保健所の皆様の御協力を得て、千葉県衛生研究所感染症疫学研究室内の千葉県感染症情報センターにおいて編集したものです。

また、本週報は速報性を重視しておりますので、今後の調査などの結果に応じて、若干の変更が生ずることがありますが、その場合には週報上にて訂正させていただきます。

なお、週報の内容について、学術的研究、あるいは公衆衛生活動にかかわる業務以外の目的においては、無断転載を禁じます。