

# Chiba Weekly Report

## 2015

— 第 37 週 —

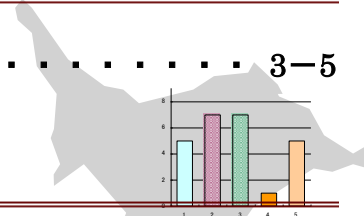
2015/9/7~9/13

### 千葉県結核・感染症週報

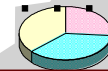
千葉県感染症天気図 . . . . . 2

**今週の注目疾患** . . . . . 3-5

レジオネラ症、感染性胃腸炎



全数報告疾患集計表 . . . . . 6



定点報告（五類感染症）

疾病別グラフ . . . . . 7-11

〈男女合計〉

RS ウイルス感染症・咽頭結膜熱・A 群溶血性レンサ球菌咽頭炎・感染性胃腸炎・  
水痘・手足口病・伝染性紅斑・突発性発しん・百日咳・ヘルパンギーナ・  
流行性耳下腺炎・インフルエンザ・急性出血性結膜炎・流行性角結膜炎・  
クラミジア肺炎・細菌性髄膜炎・マイコプラズマ肺炎・無菌性髄膜炎・  
感染性胃腸炎（ロタウイルス）

疾患別・保健所別・年齢階級別集計表 . . . . . 12-15

〈男女合計〉

RS ウイルス感染症・咽頭結膜熱・A 群溶血性レンサ球菌咽頭炎・感染性胃腸炎・  
水痘・手足口病・伝染性紅斑・突発性発しん・百日咳・ヘルパンギーナ・  
流行性耳下腺炎・インフルエンザ・急性出血性結膜炎・流行性角結膜炎

定点把握対象の五類感染症

千葉県感染症天気図

今週の患者発生は？(前週と比べて)

上段は定点当たり報告数

2015年 第37週

下段は報告数

定点	疾病名	流行状況	コメント	今週	1週前	2週前	3週前
小児科	RSウイルス感染症		船橋市(1.6)、松戸(1.1)	0.48 65	0.36 49	0.38 51	0.14 19
	咽頭結膜熱			0.39 52	0.33 45	0.27 36	0.52 69
	A群溶血性レンサ球菌咽頭炎		柏市(4.6)、夷隅(4.0)	1.72 232	1.50 202	1.25 166	1.11 148
	感染性胃腸炎		海匝(7.3)	2.71 366	2.31 312	1.95 259	2.53 337
	水痘			0.11 15	0.30 41	0.19 25	0.43 57
	手足口病		柏市(10.0)、香取(8.7)、習志野(8.5)	5.64 762	5.91 798	5.50 732	5.62 748
	伝染性紅斑			0.63 85	0.78 105	0.55 73	0.62 82
	突発性発しん		習志野(1.3)	0.67 91	0.61 83	0.54 72	0.49 65
	百日咳			0.01 2	0.04 5	0.05 7	0.02 3
	ヘルパンギーナ		習志野(2.3)	1.12 151	1.19 160	1.68 223	1.62 215
	流行性耳下腺炎		印旛(1.5)、習志野(1.2)	0.56 76	0.59 80	0.68 91	0.68 91
インフルエンザ			0.03 6	0.06 13	0.05 10	0.03 6	
眼科	急性出血性結膜炎			0.00 0	0.03 1	0.03 1	0.00 0
	流行性角結膜炎		野田(2.0)、市原(2.0)、安房(2.0)	0.70 23	1.18 40	1.26 43	1.29 44
基幹病院	クラミジア肺炎(オウム病を除く)			0.00 0	0.00 0	0.00 0	0.00 0
	細菌性髄膜炎			0.00 0	0.22 2	0.00 0	0.11 1
	マイコプラズマ肺炎		10代1例、20代2例	0.33 3	0.67 6	0.00 0	0.22 2
	無菌性髄膜炎		5歳未満1例、5～9歳1例、30代1例、40代1例	0.44 4	0.33 3	0.33 3	0.44 4
	感染性胃腸炎(ロタウイルス)			0.00 0	0.00 0	0.00 0	0.00 0
全数	風しん	週別届出数(診断日)		0	0	0	1 (8/20)
	麻疹	週別届出数(診断日)	臨床診断例1例	1 (9/12)	0	0	0

備考

増加 やや増加 変化なし やや減少 減少

今週の報告定点数 小児科定点 135 インフルエンザ定点 211  
眼科定点 33 基幹病院定点 9

「定点当たりの報告数」とは報告数/報告定点数。

※全数の届出数の項目は、診断日と報告日が異なるため、数字が変動することがあります。

### 【今週の注目疾患】

#### レジオネラ症

2015年37週に6例の届出があり、2015年1～37週の累積届出数は55例となった。30週以降過去5年よりも累積届出数が多くなっているため(図1、図2)、2015年に届出のあった55例の発生状況をまとめた。

図1 2015年1～37週千葉県のレジオネラ症届出数 55例

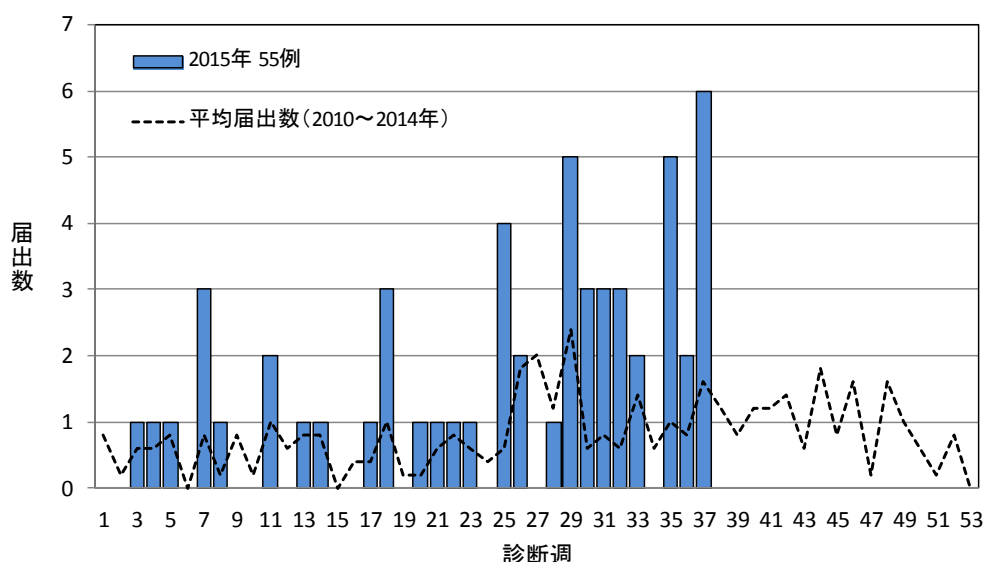
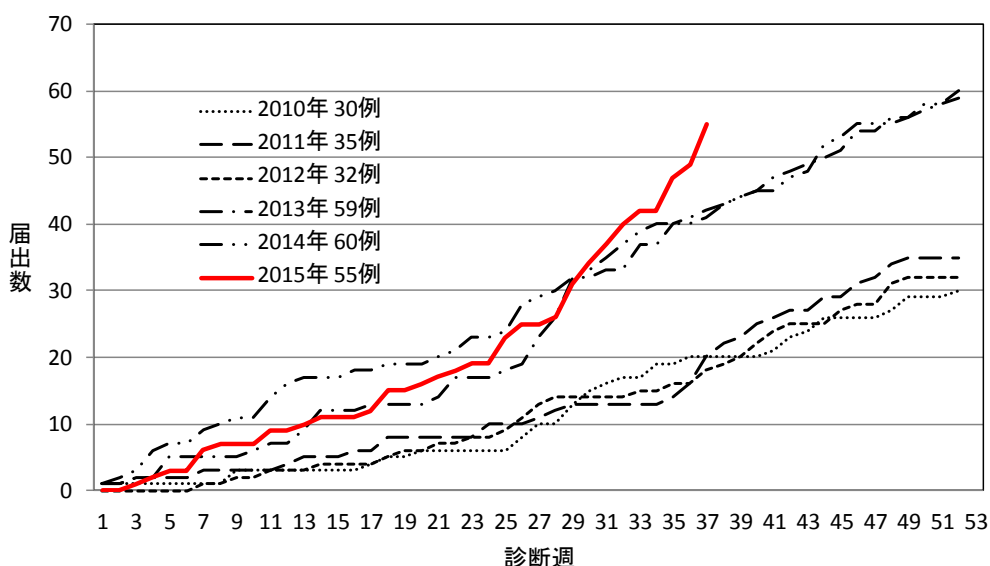


図2 2010年～2015年37週千葉県のレジオネラ症累積届出数 271例



保健所別では、千葉市9例、船橋市8例、市川8例、印旛7例、君津7例、松戸4例、柏市3例、野田2例、習志野2例、安房2例、山武2例、市原1例だった(表)。

性別は、男性47例(85.5%)、女性8例(14.5%)で男性が多かった。

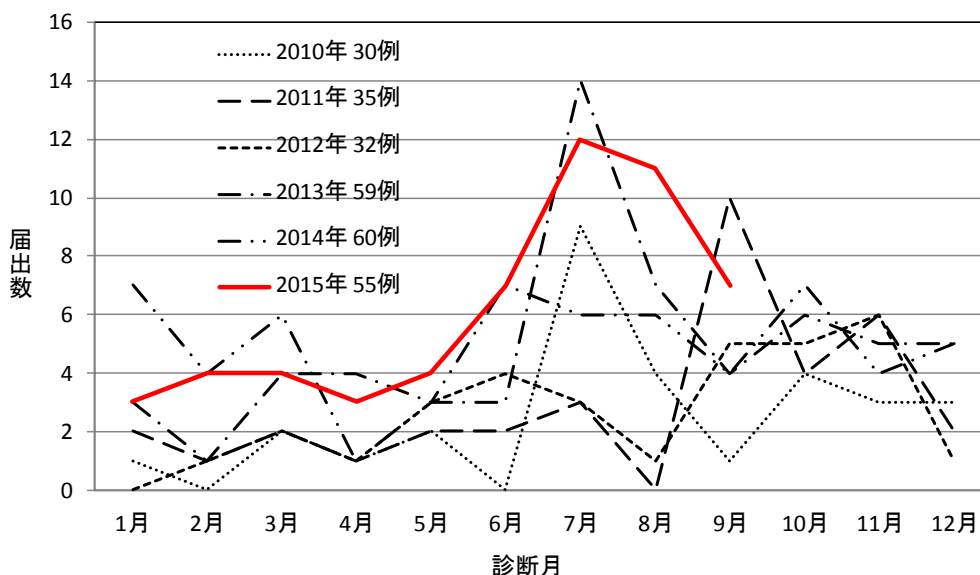
年齢群別では、40代3例(5.5%)、50代11例(20.0%)、60代22例(40.0%)、70代13例(23.6%)、80代6例(10.9%)だった。

診断月別では、7月12例、8月11例の届出があり、9月はすでに7例となっている(図3)。

表 2010年～2015年37週千葉県のレジオネラ症年別・保健所別届出数

保健所	2010年	2011年	2012年	2013年	2014年	2015年	合計
松戸	4	4	8	12	11	4	43
千葉市	6	7	4	9	3	9	38
市川	1	1	3	8	9	8	30
印旛	5	2	1	6	5	7	26
習志野	3	6	0	6	9	2	26
船橋市	1	1	5	1	9	8	25
君津	2	2	4	5	3	7	23
安房	1	3	3	6	4	2	19
海匝	5	5	2	2	1	0	15
柏市	2	2	0	2	2	3	11
山武	0	1	0	0	2	2	5
市原	0	1	1	0	2	1	5
野田	0	0	1	0	0	2	3
夷隅	0	0	0	1	0	0	1
香取	0	0	0	1	0	0	1
長生	0	0	0	0	0	0	0
合計	30	35	32	59	60	55	271

図3 2010年～2015年37週千葉県のレジオネラ症診断月別届出数 271例



病型別では、肺炎型53例、ポンティアック熱型2例だった。

症状等として記載があったのは、発熱52例(94.5%)、肺炎43例(78.2%)、咳嗽25例(45.5%)、呼吸困難19例(34.5%)、下痢9例(16.4%)、意識障害7例(12.7%)、多臓器不全5例(9.1%)、腹痛2例(3.6%)だった(複数報告あり)。

診断方法は、尿中の病原体抗原の検出53例、分離・同定による病原体の検出2例、検体から直接のPCR法による病原体遺伝子の検出1例だった(複数報告あり)。

### 感染性胃腸炎

2015年37週の県全体の定点当たり報告数は、36週の2.31から増加し2.71となった。例年冬季に増加が見られることから、今後の流行状況に注意が必要である。

保健所別定点当たり報告数は、16保健所中10保健所管内で増加し、海匝(7.25)、松戸(4.94)、香取(4.33)、船橋市(3.45)、千葉市(3.33)、印旛(2.75)が多い。

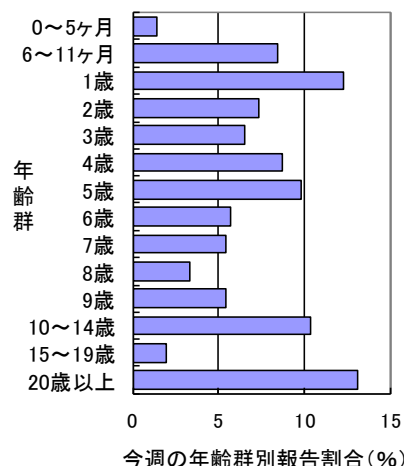
2015年37週に報告された366例の性別は、男性197例(53.8%)、女性169例(46.2%)で、年齢群別では、5歳以下が200例で54.6%を占めていた。

参考

1) 厚生労働省 感染性胃腸炎(特にノロウイルス)について

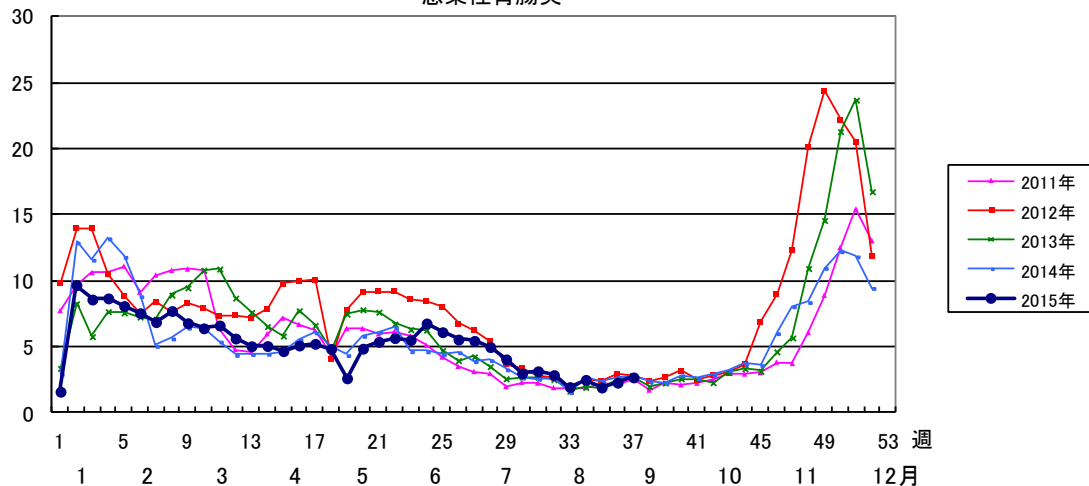
URL: <http://www.mhlw.go.jp/bunya/kenkou/kekaku-kansenshou19/norovirus/>

感染性胃腸炎



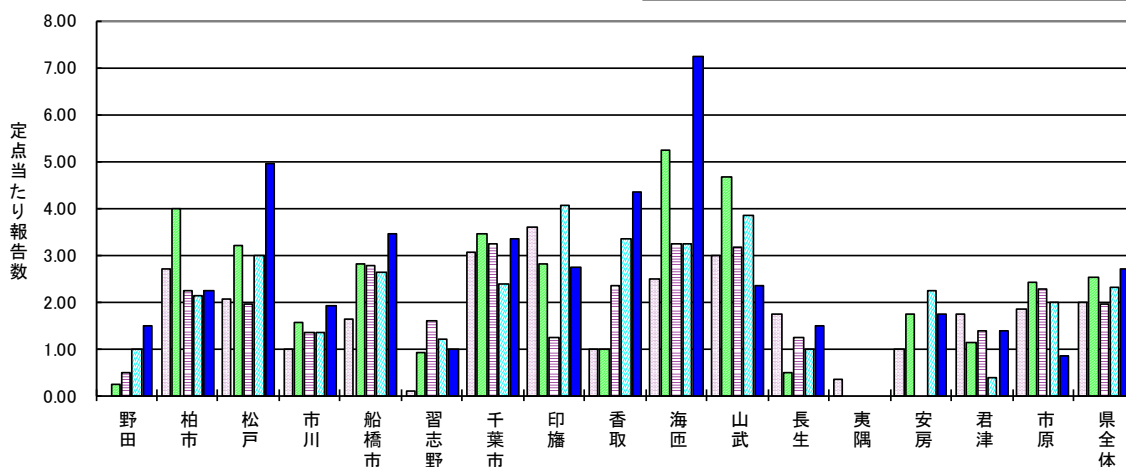
定点当たり報告数

感染性胃腸炎



感染性胃腸炎

□第33週 □第34週 □第35週 □第36週 ■第37週



## 第37週全数報告疾患集計表

一類感染症	今週	累計(年)
エボラ出血熱	0	0
クリミア・コンゴ出血熱	0	0
痘そう	0	0
南米出血熱	0	0
ペスト	0	0
マールブルグ病	0	0
ラッサ熱	0	0

二類感染症	今週	累計(年)
急性灰白髄炎	0	0
結核	16	803
ジフテリア	0	0
重症急性呼吸器症候群(SARS)	0	0
中東呼吸器症候群(MERS)	0	0
鳥インフルエンザ(H5N1)	0	0
鳥インフルエンザ(H7N9)	0	0

三類感染症	今週	累計(年)
コレラ	0	0
細菌性赤痢	0	4
腸管出血性大腸菌感染症	1	114
腸チフス	0	1
パラチフス	0	2

四類感染症(その1)	今週	累計(年)
E型肝炎	0	11
ウエストナイル熱(ウエストナイル脳炎を含む)	0	0
A型肝炎	0	11
エキノкокクス症	0	1
黄熱	0	0
オウム病	0	0
オムスク出血熱	0	0
回帰熱	0	0
キャサナル森林病	0	0
Q熱	0	0
狂犬病	0	0
コクシジオイデス症	0	0
サル痘	0	0
重症熱性血小板減少症候群(SFTS)	0	0
腎症候性出血熱	0	0
西部ウマ脳炎	0	0
ダニ媒介脳炎	0	0
炭疽	0	0
チクングニア熱	0	0
つつが虫病	0	3
デング熱	0	11
東部ウマ脳炎	0	0
鳥インフルエンザ(H5N1及びH7N9を除く)	0	0
ニパウイルス感染症	0	0
日本紅斑熱	0	3

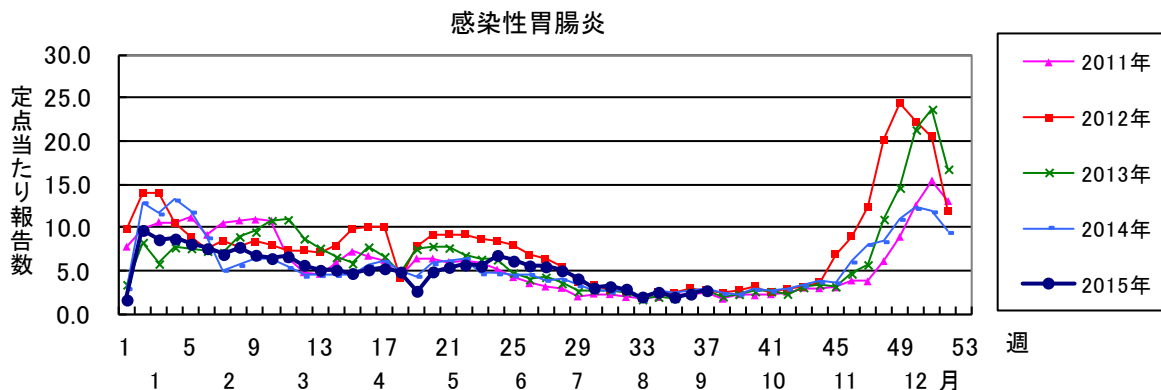
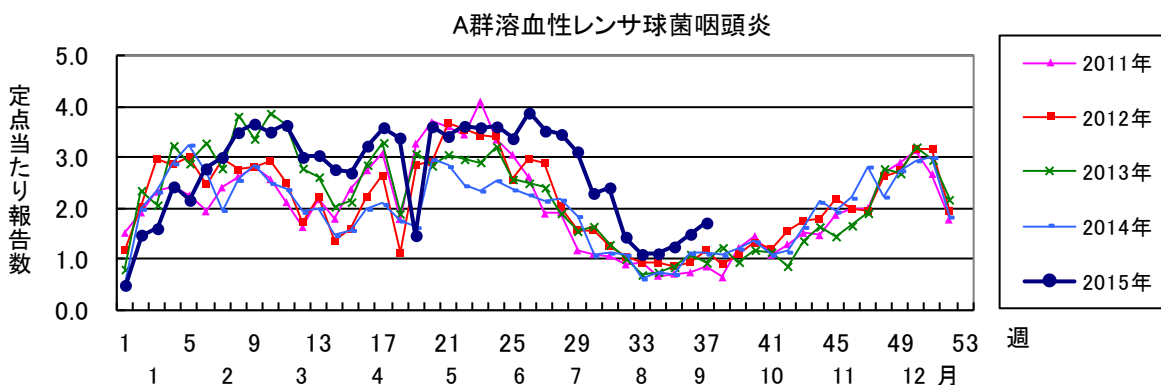
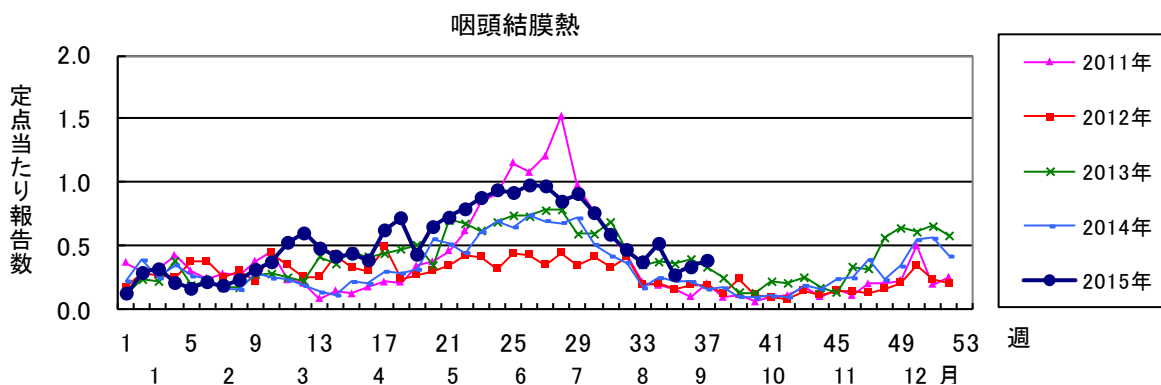
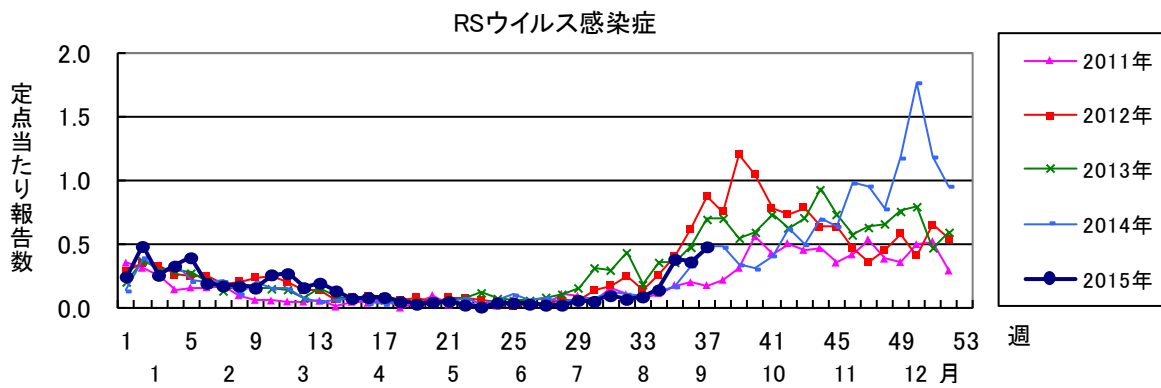
四類感染症(その2)	今週	累計(年)
日本脳炎	1	1
ハンタウイルス肺症候群	0	0
Bウイルス病	0	0
鼻疽	0	0
ブルセラ症	0	0
ベネズエラウマ脳炎	0	0
ヘンドラウイルス感染症	0	0
発しんチフス	0	0
ボツリヌス症	0	0
マラリア	0	4
野兔病	0	0
ライム病	0	0
リッサウイルス感染症	0	0
リフトバレー熱	0	0
類鼻疽	0	0
レジオネラ症	6	55
レプトスピラ症	0	0
ロッキー山紅斑熱	0	0

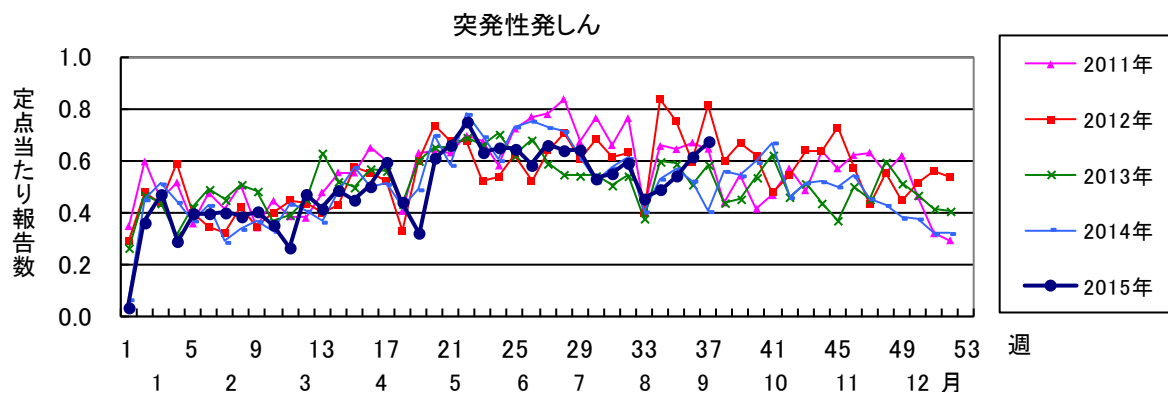
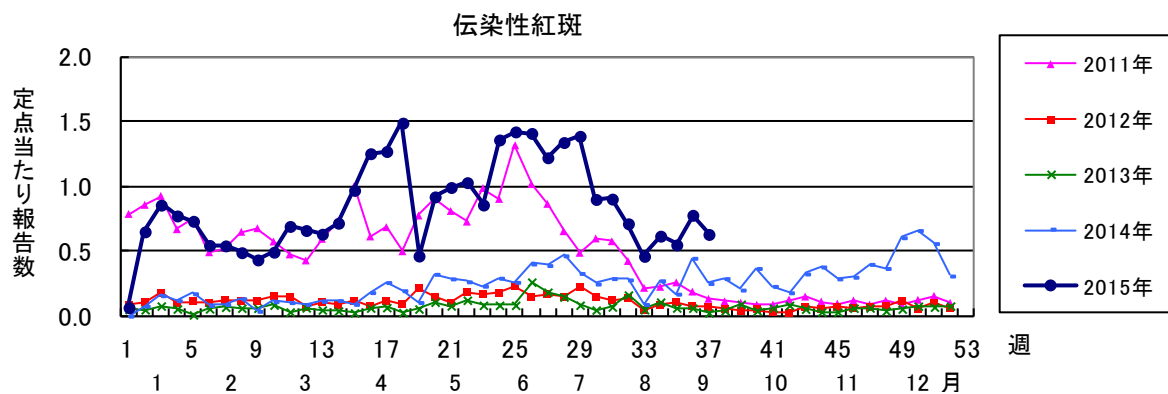
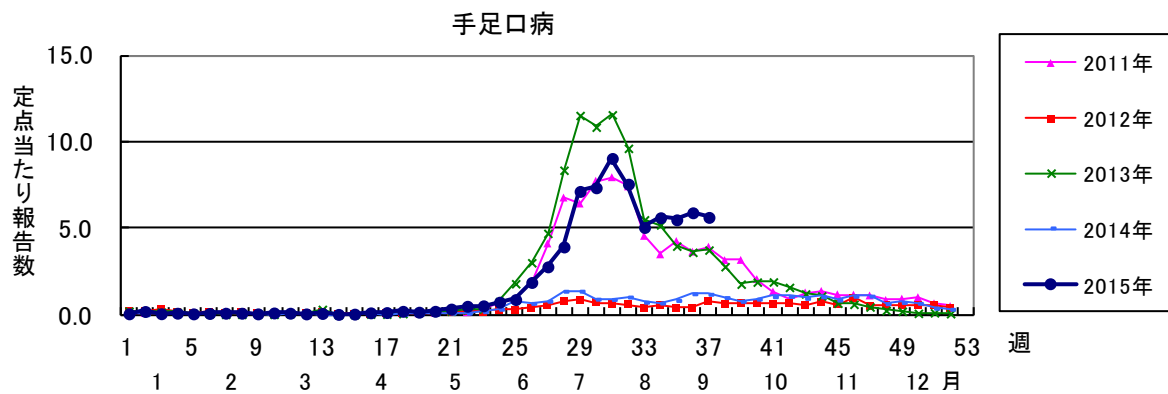
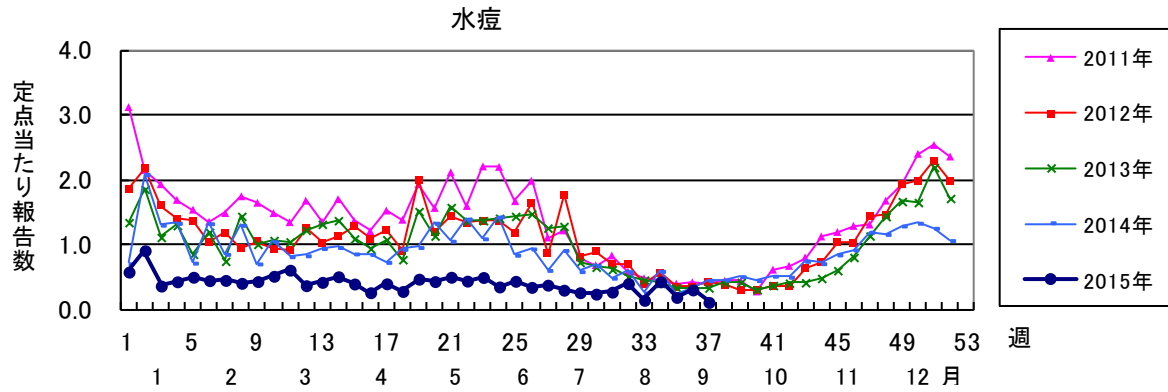
  

五類感染症(全数)	今週	累計(年)
アメーバ赤痢	0	38
ウイルス性肝炎(E型肝炎及びA型肝炎を除く)	1	10
カルバペネム耐性腸内細菌科細菌感染症	1	29
急性脳炎(ウエストナイル脳炎、西部ウマ脳炎、ダニ媒介脳炎、東部ウマ脳炎、日本脳炎、ベネズエラウマ脳炎及びリフトバレー熱を除く)	0	37
クリプトスポリジウム症	0	0
クロイツフェルト・ヤコブ病	0	4
劇症型溶血性レンサ球菌感染症	0	15
後天性免疫不全症候群	0	36
ジアルジア症	0	4
侵襲性インフルエンザ菌感染症	0	10
侵襲性髄膜炎菌感染症	0	2
侵襲性肺炎球菌感染症	2	81
水痘(入院例)	0	3
先天性風しん症候群	0	0
梅毒	3	49
播種性クリプトコックス症	0	2
破傷風	0	4
バンコマイシン耐性黄色ブドウ球菌感染症	0	0
バンコマイシン耐性腸球菌感染症	0	2
風しん	0	12
麻しん	1	1
薬剤耐性アシネトバクター感染症	0	2

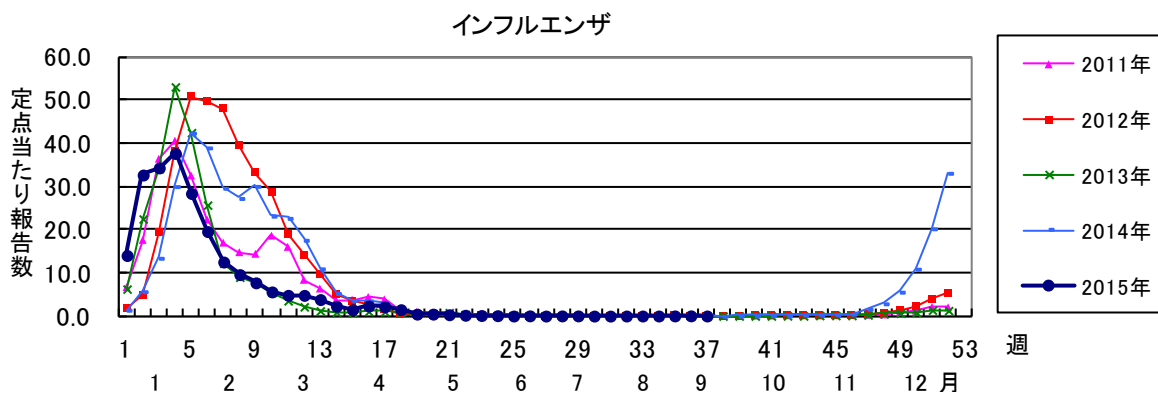
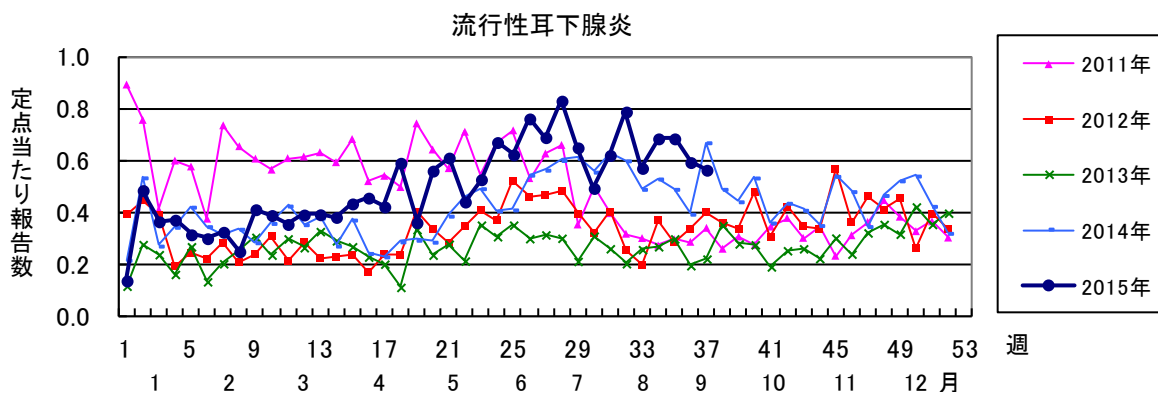
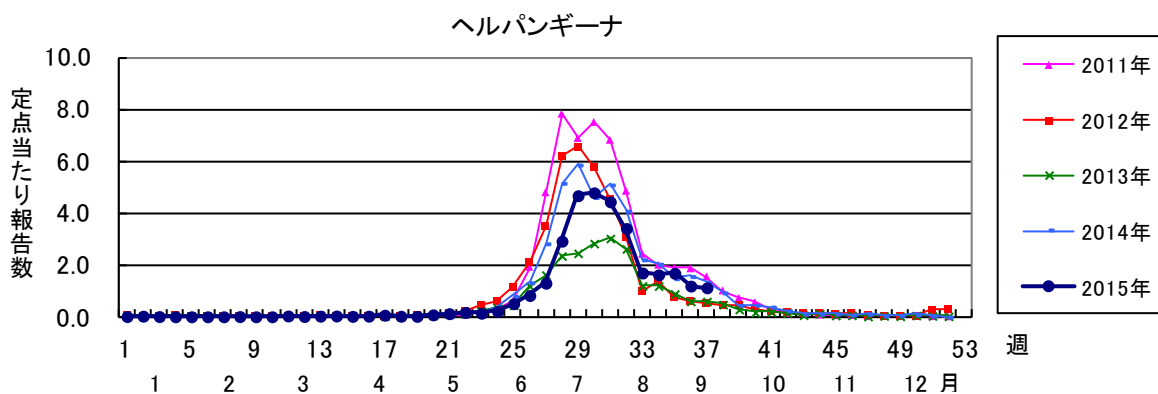
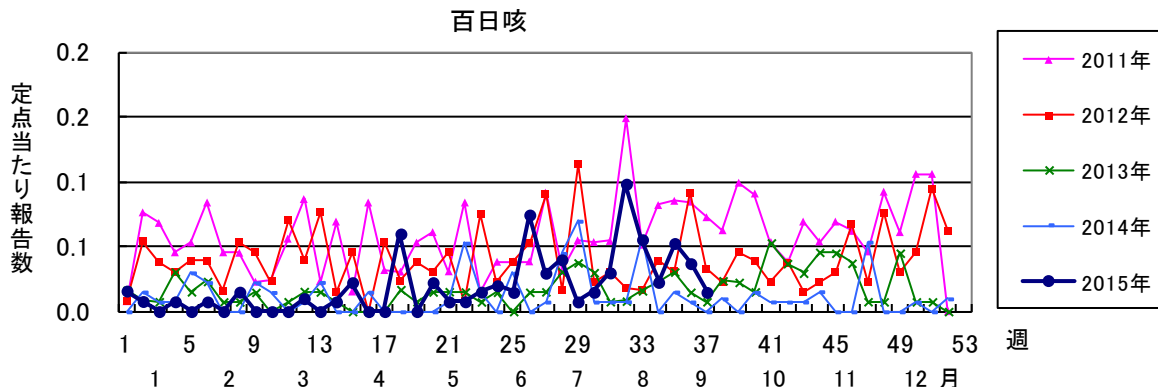
  

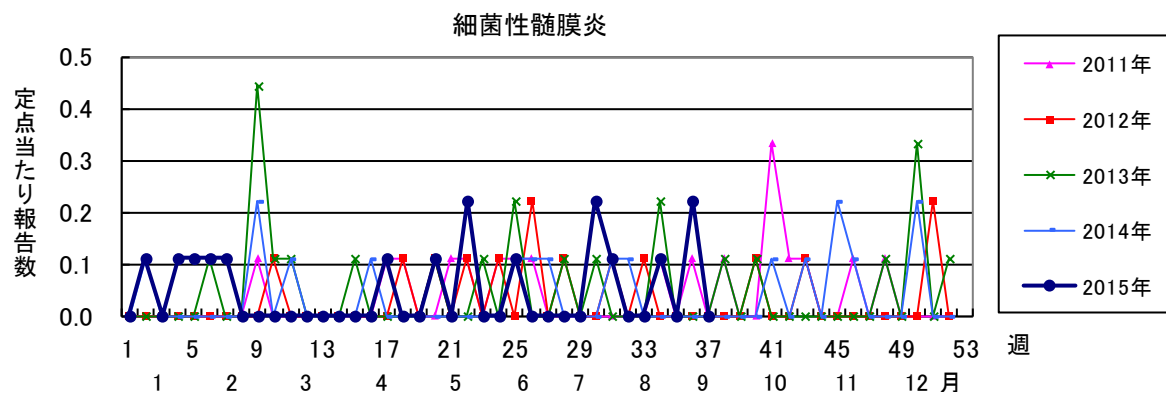
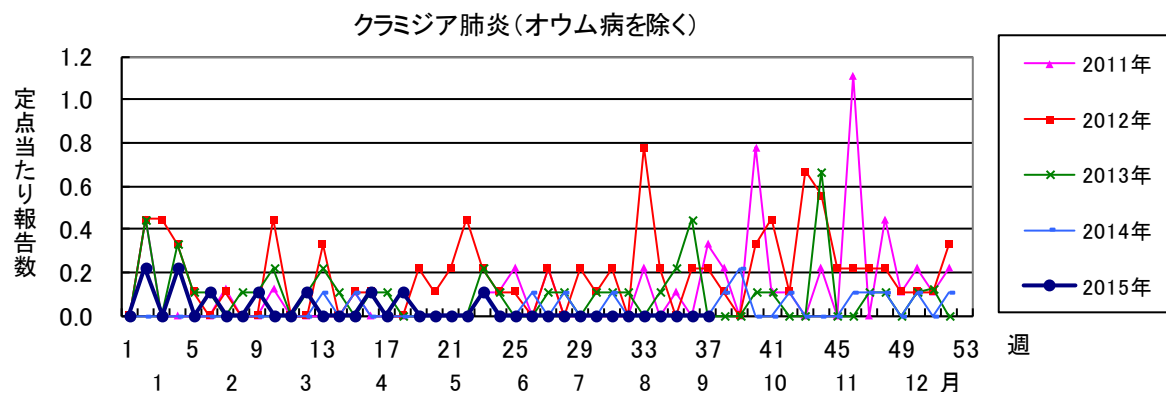
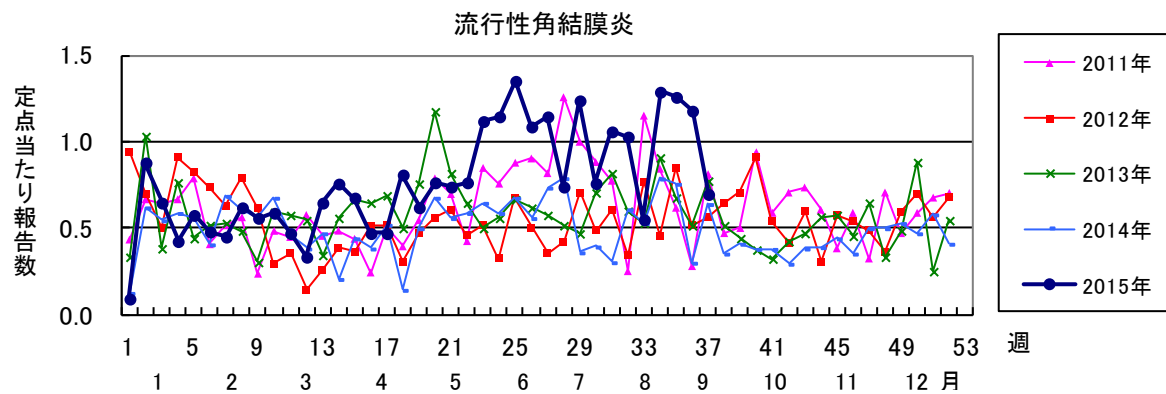
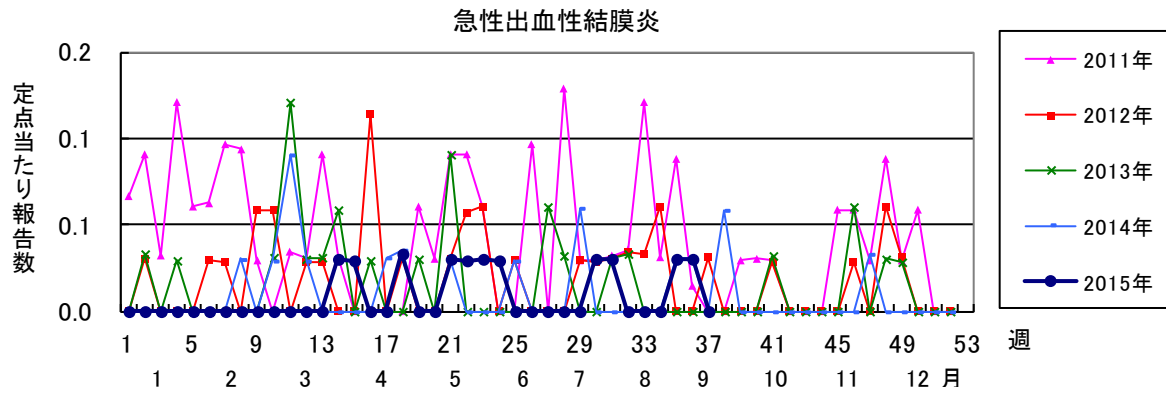
新型インフルエンザ等感染症	今週	累計(年)
新型インフルエンザ	0	0
再興型インフルエンザ	0	0

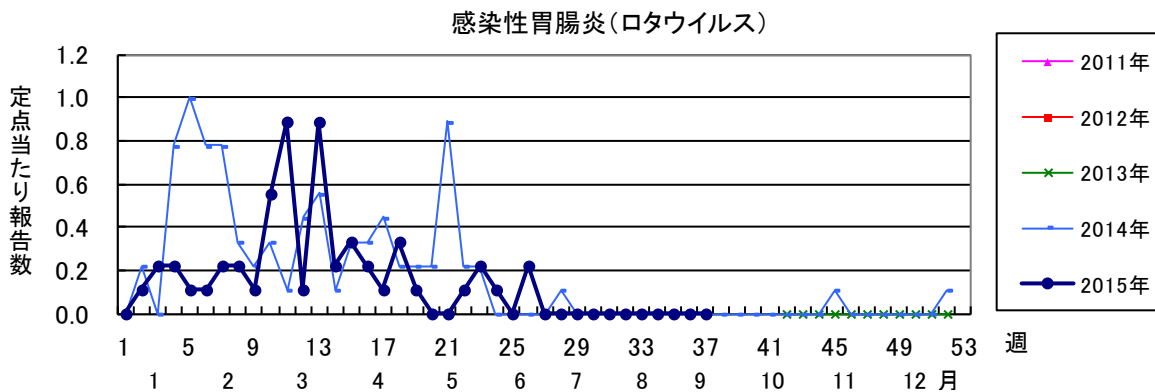
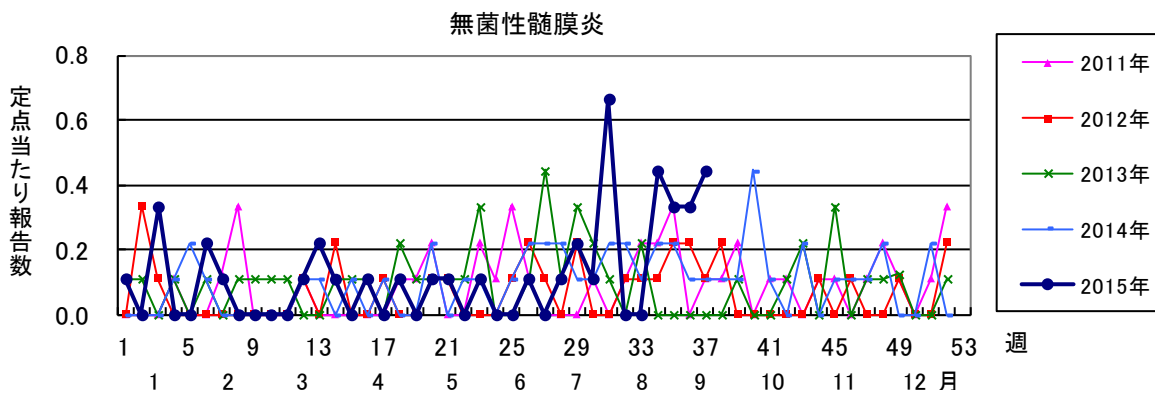
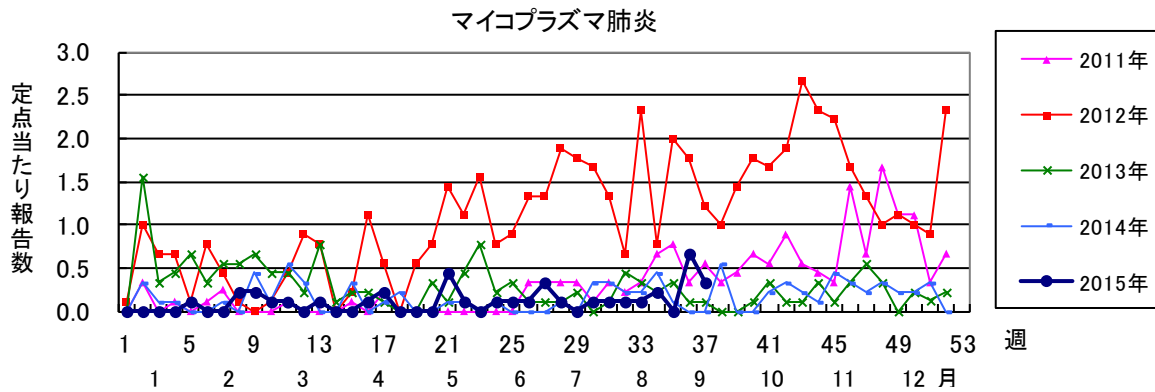












2015年 第37週 保健所別、年齢群別報告数(男女合計) No.1

		野田	柏市	松戸	市川	船橋市	習志野	千葉市	印旛	香取	海匝	山武	長生	夷隅	安房	君津	市原	合計
小児科定点数		4	9	16	12	11	10	18	16	3	4	6	4	3	4	8	7	135
RSウイルス感染症	～5ヶ月			2	1	1							1					5
	～11ヶ月			9	2		1	1	1									14
	1歳		1	4	6	6	1	5	2			1						26
	2歳			2	1	5	2	1							1			12
	3歳	1			1	2												4
	4歳					3												3
	5歳																	
	6歳												1					1
	7歳																	
	8歳																	
	9歳																	
	10～14歳																	
	15～19歳																	
20歳以上																		
合計		1	1	17	11	17	4	7	3			2	1		1			65
咽頭結膜熱	～5ヶ月			1			1											2
	～11ヶ月		1	1		1			1									4
	1歳		2			2	1	2				1						8
	2歳			3		1	1					1						6
	3歳		1	1		1		1	1									5
	4歳	1		1		1					1							4
	5歳		1	2		1		2										6
	6歳		1			3		1										5
	7歳			1					2									3
	8歳			3														3
	9歳		1			1												2
	10～14歳			1				1										2
	15～19歳	1							1									1
20歳以上											1						1	
合計		2	7	14		11	3	7	4		1	3						52
A群溶血性レンサ球菌咽頭炎	～5ヶ月																	
	～11ヶ月																	
	1歳		1	2			1						3			3		10
	2歳		1	2		1		4	3	1			1			1	1	15
	3歳		2	2		1	2						1	2		1		11
	4歳		4	5	2	4	5	3	1	2	1					5		32
	5歳		10	1	4	1	3	4	4	1		2				3	1	34
	6歳	1	1	2	1	2	3	1	7		1		1	1		3		24
	7歳		6	3		1	1	3	4		2		1			2		23
	8歳		4	4		1		1	2					2	2		1	17
	9歳			1		3			2	1					3			10
	10～14歳		10	7	1	3	2	1	6	1		3	1	3		2		40
	15～19歳	2										1		1				4
20歳以上		2	1	1			1		2			3				2	12	
合計		3	41	30	9	17	17	18	29	8	4	6	13	12		21	4	232
感染性胃腸炎	～5ヶ月			3			1				1							5
	～11ヶ月			11		2		7	3		4	1				3		31
	1歳		5	11	4	2		8	8		3	1			2	1		45
	2歳		1	8	2	4	1	6			4						1	27
	3歳	1		8	3	2	1	3	4	1						1		24
	4歳		1	4	1	9	3	5	2	1	4	1			1			32
	5歳		3	4	2	4	1	8	5	2	4				2		1	36
	6歳		1	1		4	3	5	5		1				1			21
	7歳	2	1	7		4		3			2				1			20
	8歳			1	2	5		2	2									12
	9歳		1	6	1			9	2				1					20
	10～14歳		4	9	2	1		4	2	1	4	6				3	2	38
	15～19歳				1	1			1	3	1							7
20歳以上	3	3	6	5				10	5	1	5	5			3	2	48	
合計		6	20	79	23	38	10	60	44	13	29	14	6		7	11	6	366

2015年 第37週 保健所別、年齢群別報告数(男女合計) No.2

		野田	柏市	松戸市	市川	船橋市	習志野	千葉市	印旛	香取	海浜	山武	長生	夷隅	安房	君津	市原	合計	
小児科定点数		4	9	16	12	11	10	18	16	3	4	6	4	3	4	8	7	135	
水痘	～5ヶ月 ～11ヶ月									1								1	
	1歳							1	2							1		4	
	2歳		1		1													2	
	3歳				1													1	
	4歳		1		1													2	
	5歳				1													1	
	6歳					1									1			2	
	7歳																		
	8歳												1					1	
	9歳																		
10～14歳																			
15～19歳																			
20歳以上									1									1	
合計		2		4	1		1	3	1		1				1	1		15	
手足口病	～5ヶ月 ～11ヶ月		3	3			2	2	1				1					12	
	1歳	1	35	32	12	23	31	44	30	9	6	3	3	1		2	4	3	244
	2歳		18	25	7	18	16	24	11	6	4	1	2	1	1	1	5	140	
	3歳	1	9	14	10	5	12	17	14	4	7	2	4		1	2	7	109	
	4歳	2	5	7	5	12	6	11	18	1	2	2	1			1	6	79	
	5歳	1	7	4	4	8	7	3	5	2			3	1				46	
	6歳		3	2	2	1	1	2	3	1	1							16	
	7歳		3		1		1	3										9	
	8歳			1		1												2	
	9歳		1	1	1	1		2	1			1	2				1	11	
10～14歳						3		1			1	3				1	10		
15～19歳		1				1								1			3		
20歳以上		1	1	3			1	2			1					2	3	14	
合計	5	90	101	47	81	85	118	94	26	23	12	19	3	5	14	39	762		
伝染性紅斑	～5ヶ月 ～11ヶ月				1			1										1	
	1歳		1	2				1								1		5	
	2歳		2	2	2			2			1							10	
	3歳		2	2				2	1								2	9	
	4歳		1	1			3	3	2				1	1		4		16	
	5歳		1	1			1	3	3		1			1	1		1	13	
	6歳		1	1	2		1	5			1				1	1		13	
	7歳		1				2	1										4	
	8歳				1			2					1		1			6	
	9歳							1	1		1	1						4	
10～14歳						1	1										3		
15～19歳																			
20歳以上																1		1	
合計		9	9	6		8	21	7		4	2	1	3	2	7	6	85		
突発性発しん	～5ヶ月 ～11ヶ月	2	1	3		5	3	4	2		1	1					1	23	
	1歳	2	4	6	3	4	8	11	8	1		1			2	3	3	56	
	2歳			1		1	1	3										6	
	3歳						1		2			1						4	
	4歳								1									1	
	5歳																		
	6歳																		
	7歳																		
	8歳																		
	9歳																		
10～14歳																			
15～19歳																			
20歳以上																			
合計	4	5	10	3	10	13	19	13	1	1	3			2	3	4	91		

2015年 第37週		保健所別、年齢群別報告数(男女合計)														No.3			
		野	柏	松	市	船	習	千	印	香	海	山	長	夷	安	君	市	合	
		田	市	戸	川	橋	志	葉	旛	取	匝	武	生	隅	房	津	原	計	
小児科定点数		4	9	16	12	11	10	18	16	3	4	6	4	3	4	8	7	135	
百日咳	～5ヶ月 ～11ヶ月																		
	1歳																		
	2歳																		
	3歳																		
	4歳																		
	5歳																		
	6歳																		
	7歳																		
	8歳																		
	9歳								1										1
10～14歳		1																1	
15～19歳																			
20歳以上																			
合計			1					1										2	
ヘルパンギーナ	～5ヶ月 ～11ヶ月											2						18	
	1歳		1	3		3	6	1	2			4		1			4	35	
	2歳		3	3	2	2	6	1	5	1	3	4						32	
	3歳		3	8	2	5	2	2	4	1		2						15	
	4歳		3		4	1	2	1	2				1					22	
	5歳		2	1	3	2	4	5	1				1	1		1		14	
	6歳		1	2	3		1	1	1	2				1				4	
	7歳			1	1		1		1			1						3	
	8歳									1				1				3	
	9歳		1				1	1	1								1	4	
10～14歳				1														1	
15～19歳																			
20歳以上																			
合計			14	19	17	13	23	12	18	4	3	9	2	4		1	12	151	
流行性耳下腺炎	～5ヶ月 ～11ヶ月								1									1	
	1歳																		
	2歳	1	1			1	1		1									5	
	3歳			1				1	3									5	
	4歳			1		1		1	7	1		2						13	
	5歳		2				2	3	4								1	12	
	6歳			1			3	5									1	10	
	7歳	1			1	1	1	2							1		1	8	
	8歳							1	2									2	5
	9歳			2			3	1											6
10～14歳	1					1	2	1							1	1		7	
15～19歳				1											1			2	
20歳以上					1	1												2	
合計		3	3	5	2	4	12	11	24	1		2			1	2	6	76	

2015年 第37週

保健所別、年齢群別報告数(男女合計)

No.4

		野田	柏市	松戸	市川	船橋市	習志野	千葉市	印旛	香取	海浜	山武	長生	夷隅	安房	君津	市原	合計		
インフル定点数		7	13	25	19	17	16	27	24	5	7	8	7	5	7	13	11	211		
インフル エンザ	～5ヶ月 ～11ヶ月 1歳																			
	2歳 3歳 4歳					1										1		2		
	5歳 6歳 7歳																			
	8歳 9歳																			
	10～14歳																			
	15～19歳																			
	20～29歳																			
	30～39歳			1		1													2	
	40～49歳			1			1												2	
	50～59歳 60～69歳 70～79歳 80歳以上 合計																	1	6	
眼科定点数		1	2	5	2	3	3	5	4		1	1	1		1	2	2	33		
急性 出血性 結膜炎	～5ヶ月 ～11ヶ月 1歳																			
	2歳 3歳 4歳																			
	5歳 6歳 7歳																			
	8歳 9歳																			
	10～14歳																			
	15～19歳																			
	20～29歳																			
	30～39歳																			
	40～49歳																			
	50～59歳 60～69歳 70歳以上 合計																			
流行性 角結膜炎	～5ヶ月 ～11ヶ月 1歳																			
	2歳 3歳 4歳		1																1	
	5歳 6歳 7歳							1											1	
	8歳 9歳														1				1	
	10～14歳																			
	15～19歳						1												1	
	20～29歳			1					1						1		1		4	
	30～39歳	1				1	1	1										2	6	
	40～49歳					1	2										1		4	
	50～59歳 60～69歳 70歳以上 合計																		3	
			1						1									1		
		2																3		
			1															1		
		2	4		2	4	3	2							2	4		23		

※ 千葉県の感染症情報は、千葉県感染症情報センターのホームページを御覧ください。

URL. <http://www.pref.chiba.lg.jp/eiken/c-idsc/index.html>

※ 全国の感染症情報(IDWR)は、国立感染症研究所感染症疫学センターのホームページを御覧ください。

URL. <http://www.nih.go.jp/niid/ja/from-idsc.html>

千葉県結核・感染症週報 2015年 第37週

発行 千葉県衛生研究所  
千葉県健康福祉部  
千葉県医師会  
事務局 千葉県衛生研究所感染疫学研究室内  
千葉県感染症情報センター  
〒260-8715 千葉市中央区仁戸名町 666-2  
TEL. 043(266)6723 FAX. 043(265)5544

本週報は、感染症の予防及び感染症の患者に対する医療に関する法律に基づくものであり、千葉県内の医療従事者、定点医療機関、県及び千葉市保健所の皆様の御協力を得て、千葉県衛生研究所感染疫学研究室内の千葉県感染症情報センターにおいて編集したものです。

また、本週報は速報性を重視しておりますので、今後の調査などの結果に応じて、若干の変更が生ずることがありますが、その場合には週報上にて訂正させていただきます。

なお、週報の内容について、学術的研究、あるいは公衆衛生活動にかかわる業務以外の目的においては、無断転載を禁じます。