

# Chiba Weekly Report

## 2015

— 第29週 —

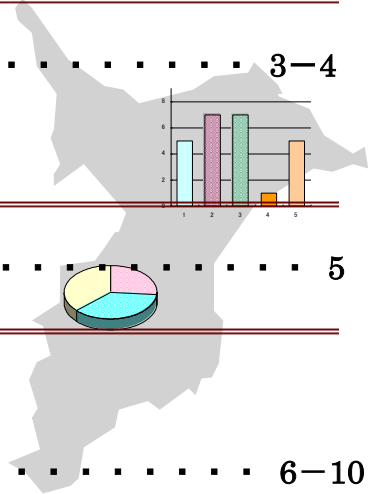
2015/7/13～7/19

### 千葉県結核・感染症週報

千葉県感染症天気図 . . . . . 2

**今週の注目疾患** . . . . . 3-4

伝染性紅斑、レジオネラ症



全数報告疾患集計表 . . . . . 5

定点報告（五類感染症）

疾病別グラフ . . . . . 6-10

〈男女合計〉

RS ウイルス感染症・咽頭結膜熱・A 群溶血性レンサ球菌咽頭炎・感染性胃腸炎・  
水痘・手足口病・伝染性紅斑・突発性発しん・百日咳・ヘルパンギーナ・  
流行性耳下腺炎・インフルエンザ・急性出血性結膜炎・流行性角結膜炎・  
クラミジア肺炎・細菌性髄膜炎・マイコプラズマ肺炎・無菌性髄膜炎・  
感染性胃腸炎（ロタウイルス）

疾患別・保健所別・年齢階級別集計表 . . . . . 11-14

〈男女合計〉

RS ウイルス感染症・咽頭結膜熱・A 群溶血性レンサ球菌咽頭炎・感染性胃腸炎・  
水痘・手足口病・伝染性紅斑・突発性発しん・百日咳・ヘルパンギーナ・  
流行性耳下腺炎・インフルエンザ・急性出血性結膜炎・流行性角結膜炎

定点把握対象の五類感染症

千葉県感染症天気図

今週の患者発生は？(前週と比べて)

上段は定点当たり報告数

2015年 第29週

下段は報告数

定点	疾病名	流行状況	コメント	今週	1週前	2週前	3週前
小児科	RSウイルス感染症		松戸(0.4)	0.06 8	0.02 3	0.02 3	0.03 4
	咽頭結膜熱		松戸(2.3)	0.91 122	0.85 115	0.97 131	0.98 131
	A群溶血性レンサ球菌 咽頭炎		柏市(6.4)	3.12 418	3.46 467	3.53 476	3.88 520
	感染性胃腸炎		船橋市(8.0)	4.08 547	5.01 677	5.48 740	5.58 748
	水痘			0.26 35	0.30 41	0.38 51	0.34 46
	手足口病		千葉市(12.8)、海匝(10.8)、松戸(10.7)、柏市(10.6)	7.15 958	3.93 530	2.78 375	1.87 251
	伝染性紅斑		市原(3.1)	1.39 186	1.34 181	1.22 165	1.41 189
	突発性発しん		千葉市(1.5)	0.64 86	0.64 86	0.66 89	0.58 78
	百日咳			0.01 1	0.04 6	0.03 4	0.07 10
	ヘルパンギーナ		柏市(10.0)、印旛(9.2)、習志野(9.0)	4.68 627	2.92 394	1.30 175	0.82 110
	流行性耳下腺炎		長生(2.3)	0.65 87	0.83 112	0.69 93	0.76 102
インフルエンザ			0.05 10	0.05 10	0.01 3	0.06 13	
眼科	急性出血性結膜炎			0.00 0	0.00 0	0.00 0	0.00 0
	流行性角結膜炎		野田(12.0)	1.29 40	0.74 25	1.15 39	1.09 37
基幹病院	クラミジア肺炎 (オウム病を除く)			0.00 0	0.00 0	0.00 0	0.00 0
	細菌性髄膜炎		5～9歳1例	0.11 1	0.00 0	0.00 0	0.00 0
	マイコプラズマ肺炎			0.00 0	0.11 1	0.33 3	0.11 1
	無菌性髄膜炎		20代1例	0.11 1	0.11 1	0.00 0	0.11 1
	感染性胃腸炎 (ロタウイルス)			0.00 0	0.00 0	0.00 0	0.22 2
全数	風しん	週別届出数 (診断日)		0	0	2	0
	麻しん	週別届出数 (診断日)		0	0	0	0

備考

増加 やや増加 変化なし やや減少 減少

今週の報告定点数 小児科定点 134 インフルエンザ定点 210  
眼科定点 31 基幹病院定点 9

「定点当たりの報告数」とは報告数/報告定点数。

※全数の届出数の項目は、診断日と報告日が異なるため、数字が変動することがあります。

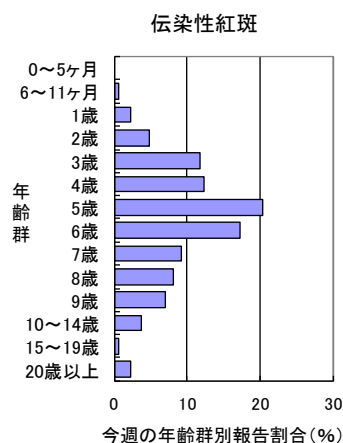
### 【今週の注目疾患】

#### 伝染性紅斑

2015年29週の県全体の定点当たり報告数は、28週の1.34から増加し1.39となった。2015年1～29週の報告数は3,419例となり、過去4年間で報告数の多かった2011年の3,312例を越えた。

保健所別定点当たり報告数は、市原(3.14)、海匝(2.25)、習志野(2.10)、夷隅(2.00)、船橋市(1.82)、千葉市(1.53)、長生(1.50)、松戸(1.44)、市川(1.42)が多い。

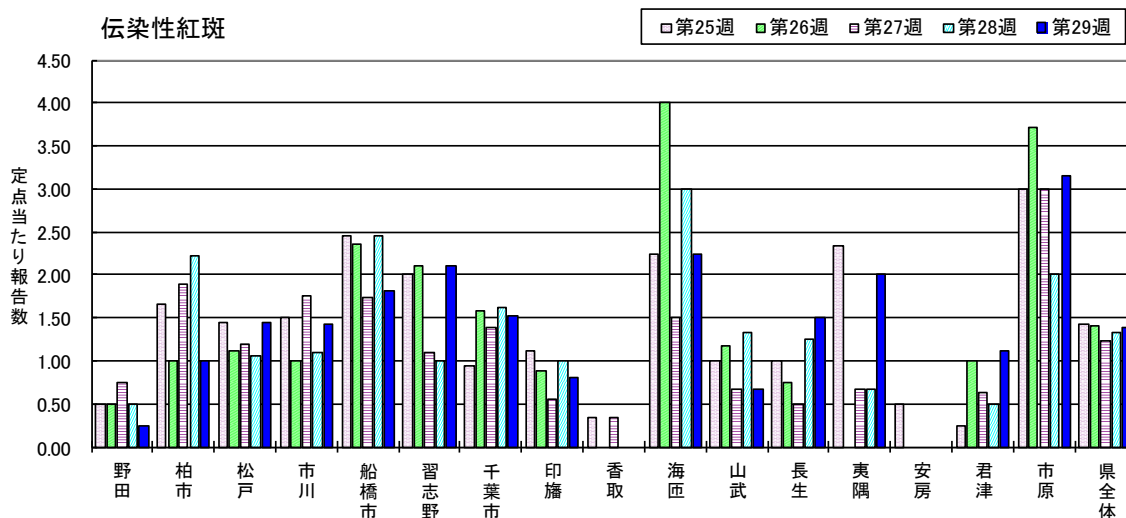
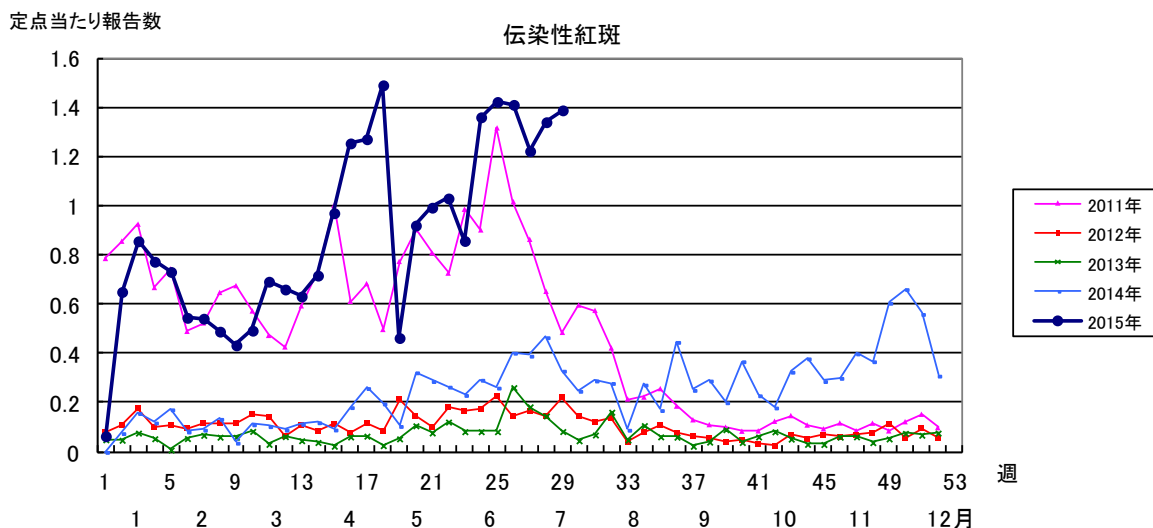
2015年29週に報告された186例の性別は、男性88例(47.3%)、女性98例(52.7%)で、年齢群別では、3～6歳が115例で61.8%を占めていた。



<参考>

国立感染症研究所から発行されている感染症発生动向調査感染症週報(IDWR)2015年第26号の注目すべき感染症として「伝染性紅斑(ヒトパルボウイルス B19 感染症)」が取り上げられています。

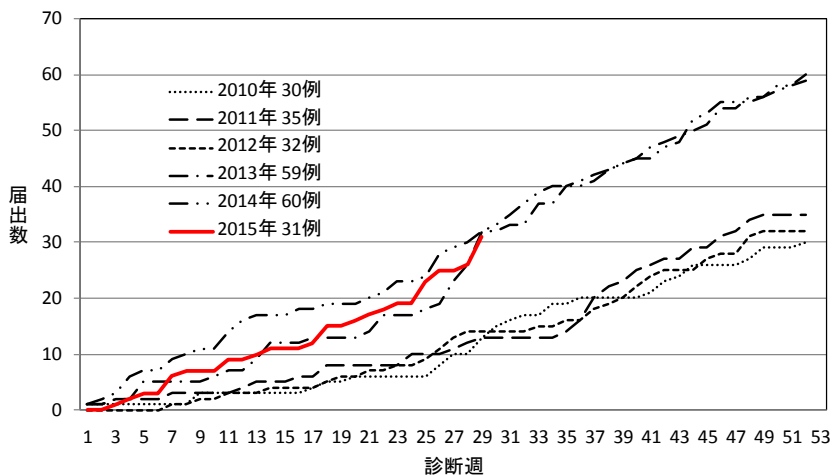
URL: <http://www0.niid.go.jp/niid/idsc/idwr/IDWR2015/idwr2015-26.pdf>



## レジオネラ症

2015年1～29週に31例の届出があった。届出状況は2013年、2014年と同様である(図1)。2015年29週に5例の届出があったため、2015年に届出のあった31例の発生状況をまとめた。

図1 2010年～2015年29週千葉県のレジオネラ症累積届出数 247例



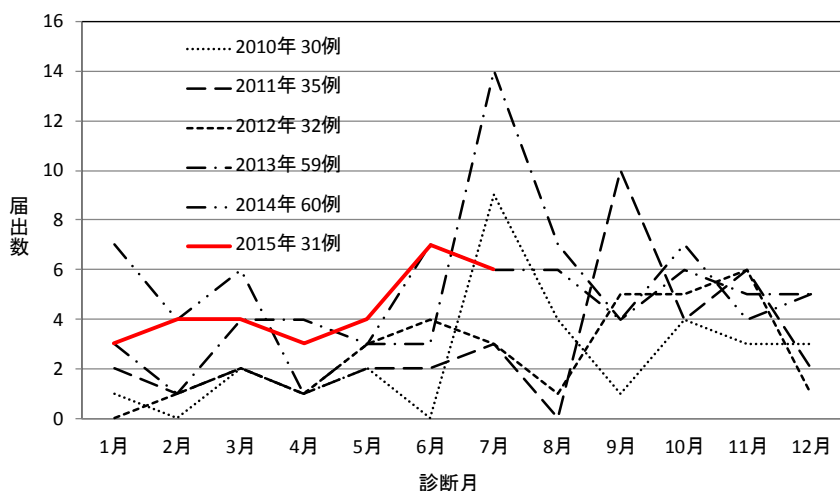
保健所別では、千葉市5例、船橋市5例、君津5例、市川4例、印旛4例、安房2例、野田1例、松戸1例、柏市1例、習志野1例、市原1例、山武1例だった。

性別では、男性27例(87.1%)、女性4例(12.9%)と男性が多かった。

年齢群別では、40代1例(3.2%)、50代5例(16.1%)、60代13例(41.9%)、70代6例(19.4%)、80代6例(19.4%)だった。

診断月別では、1月から5月は3～4例だったが、6月は7例、7月は6例の届出があった(図2)。

図2 2010年～2015年29週千葉県のレジオネラ症診断月別届出数 247例



類型は全例患者で、病型別では、肺炎型29例、ポンティアック熱型2例だった。

症状等として記載があったのは、発熱28例(90.3%)、肺炎23例(74.2%)、咳嗽13例(41.9%)、呼吸困難11例(35.5%)、下痢7例(22.6%)、多臓器不全2例(6.5%)、腹痛2例(6.5%)、意識障害1例(3.2%)、だった(複数報告あり)。

診断方法は、尿中の病原体抗原の検出31例、分離・同定による病原体の検出1例だった(複数報告あり)。

## 第29週全数報告疾患集計表

一類感染症	今週	累計(年)
エボラ出血熱	0	0
クリミア・コンゴ出血熱	0	0
痘そう	0	0
南米出血熱	0	0
ペスト	0	0
マールブルグ病	0	0
ラッサ熱	0	0

二類感染症	今週	累計(年)
急性灰白髄炎	0	0
結核	23	622
ジフテリア	0	0
重症急性呼吸器症候群(SARS)	0	0
中東呼吸器症候群(MERS)	0	0
鳥インフルエンザ(H5N1)	0	0
鳥インフルエンザ(H7N9)	0	0

三類感染症	今週	累計(年)
コレラ	0	0
細菌性赤痢	0	2
腸管出血性大腸菌感染症	4	66
腸チフス	0	1
パラチフス	0	2

四類感染症(その1)	今週	累計(年)
E型肝炎	0	9
ウエストナイル熱(ウエストナイル脳炎を含む)	0	0
A型肝炎	0	9
エキノコックス症	0	1
黄熱	0	0
オウム病	0	0
オムスク出血熱	0	0
回帰熱	0	0
キャサナル森林病	0	0
Q熱	0	0
狂犬病	0	0
コクシジオイデス症	0	0
サル痘	0	0
重症熱性血小板減少症候群(SFTS)	0	0
腎症候性出血熱	0	0
西部ウマ脳炎	0	0
ダニ媒介脳炎	0	0
炭疽	0	0
チクングニア熱	0	0
つつが虫病	0	2
デング熱	0	5
東部ウマ脳炎	0	0
鳥インフルエンザ(H5N1及びH7N9を除く)	0	0
ニパウイルス感染症	0	0
日本紅斑熱	0	2

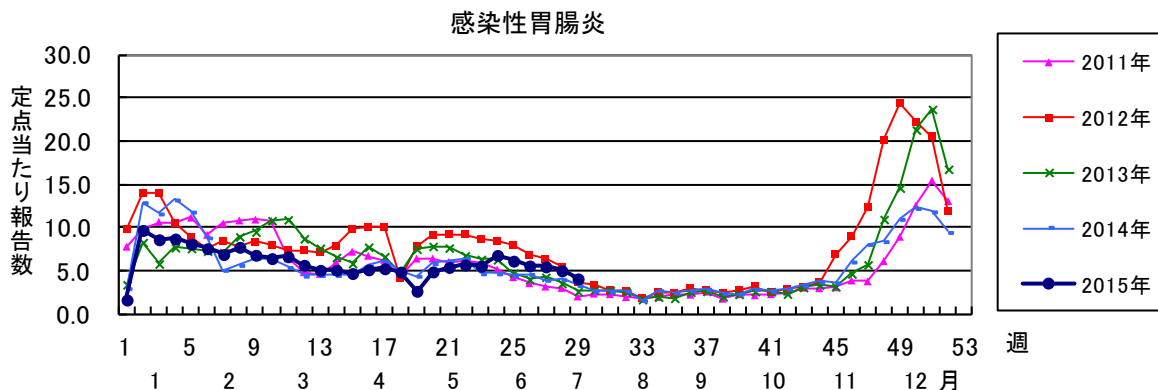
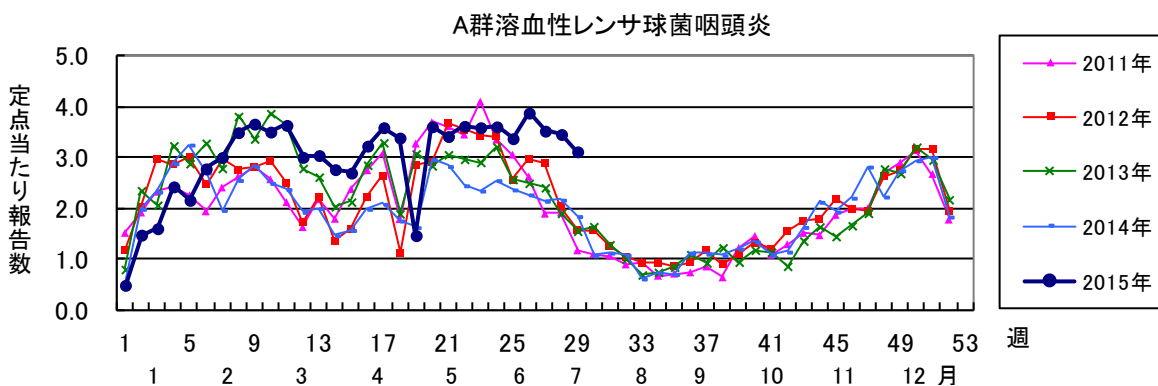
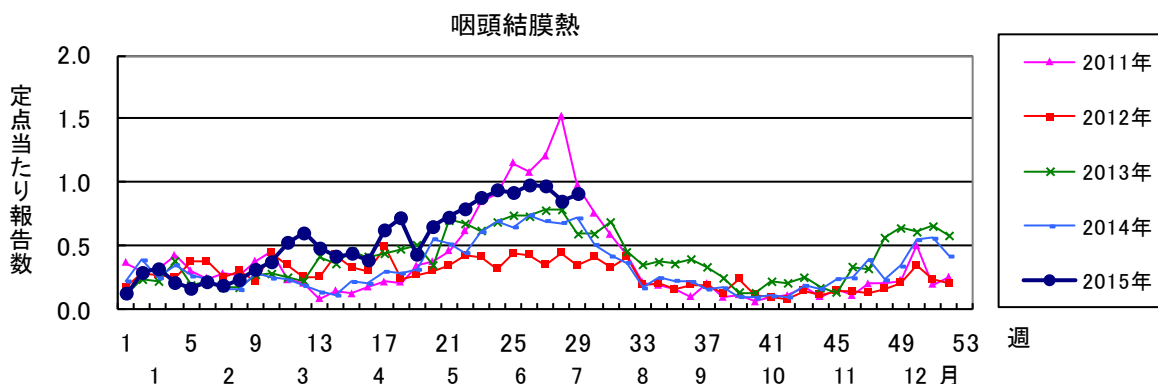
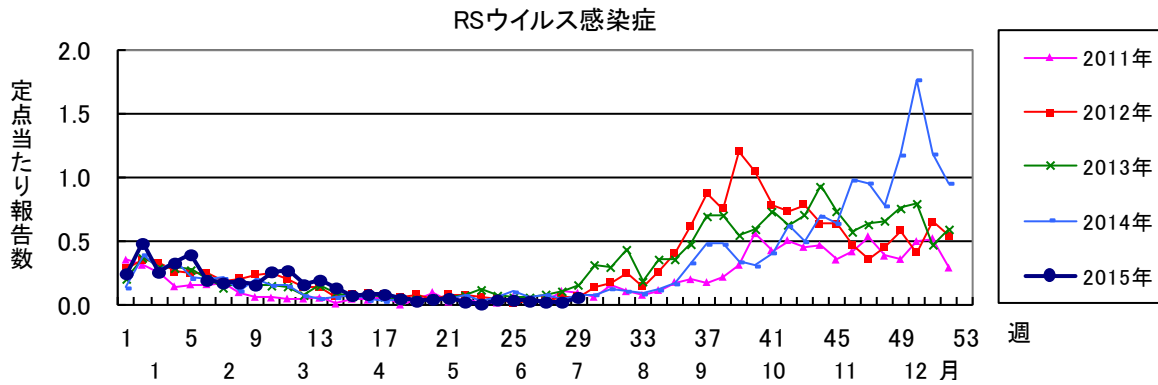
四類感染症(その2)	今週	累計(年)
日本脳炎	0	0
ハンタウイルス肺症候群	0	0
Bウイルス病	0	0
鼻疽	0	0
ブルセラ症	0	0
ベネズエラウマ脳炎	0	0
ヘンドラウイルス感染症	0	0
発しんチフス	0	0
ボツリヌス症	0	0
マラリア	0	4
野兔病	0	0
ライム病	0	0
リッサウイルス感染症	0	0
リフトバレー熱	0	0
類鼻疽	0	0
レジオネラ症	0	26
レプトスピラ症	0	0
ロッキー山紅斑熱	0	0

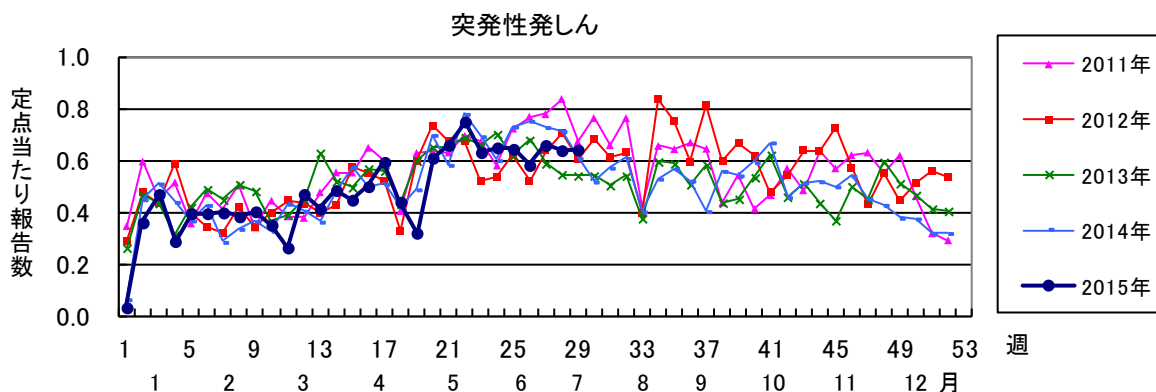
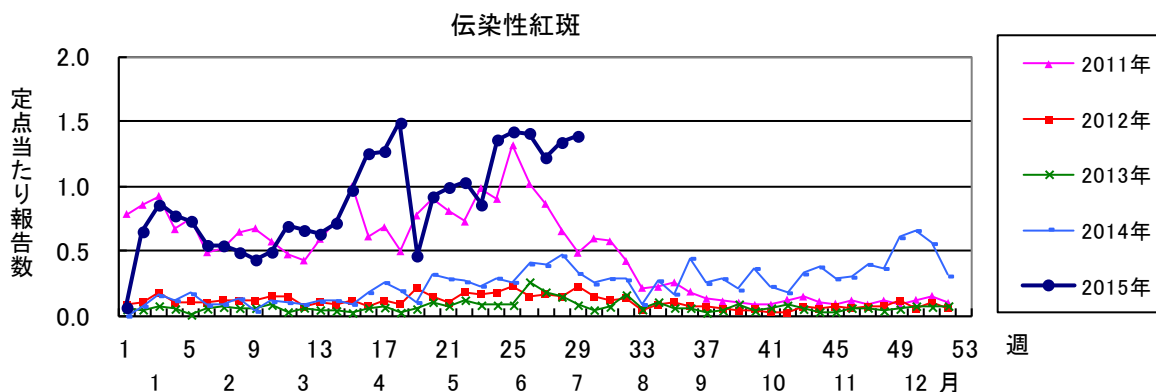
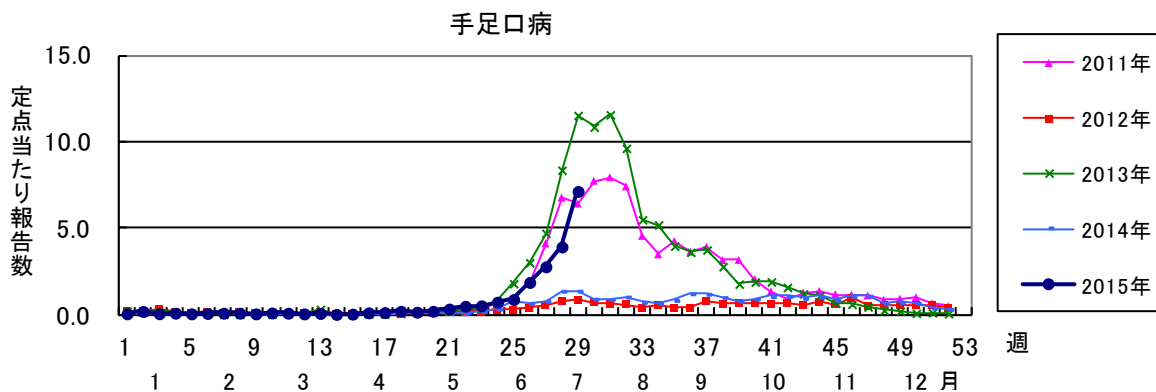
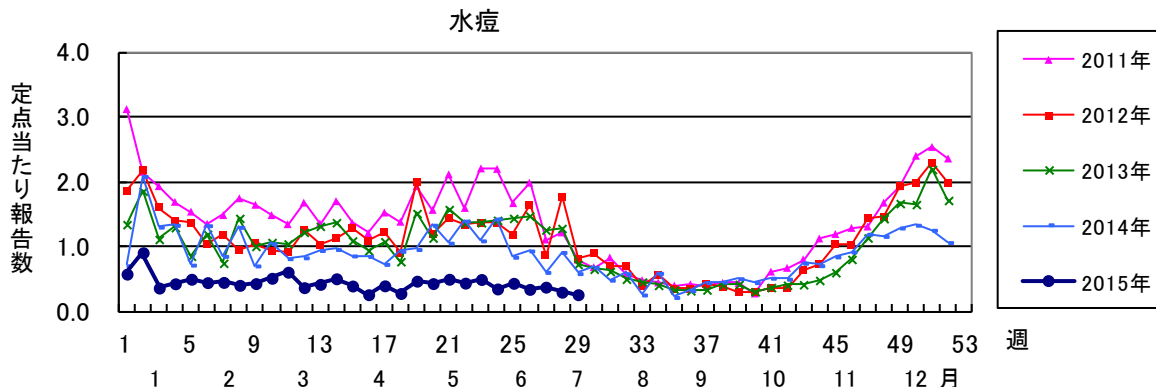
  

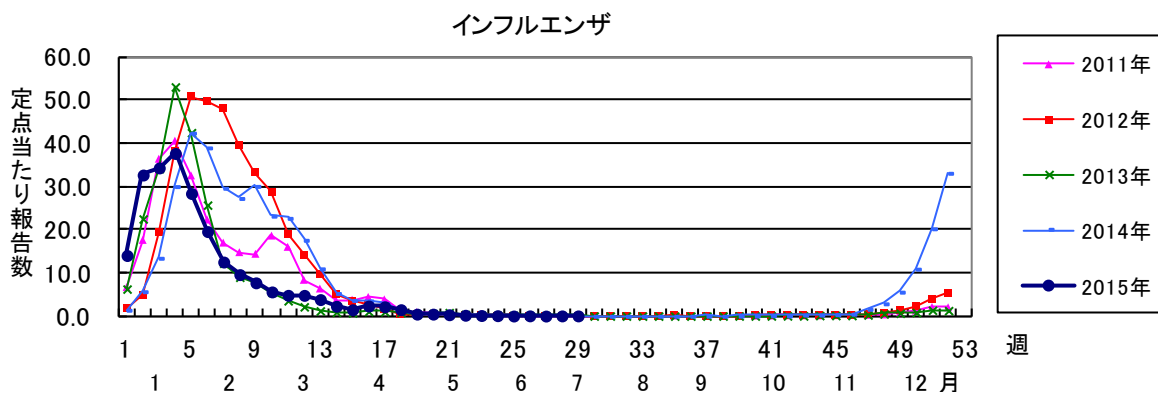
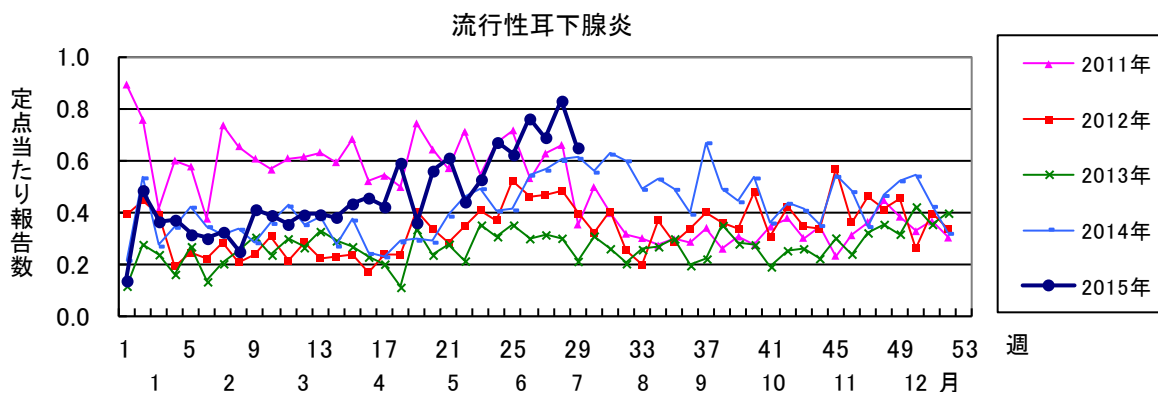
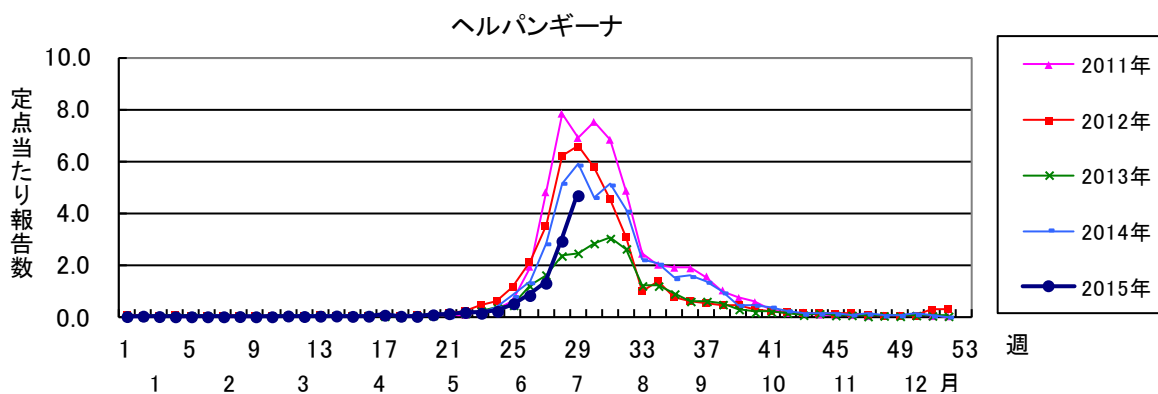
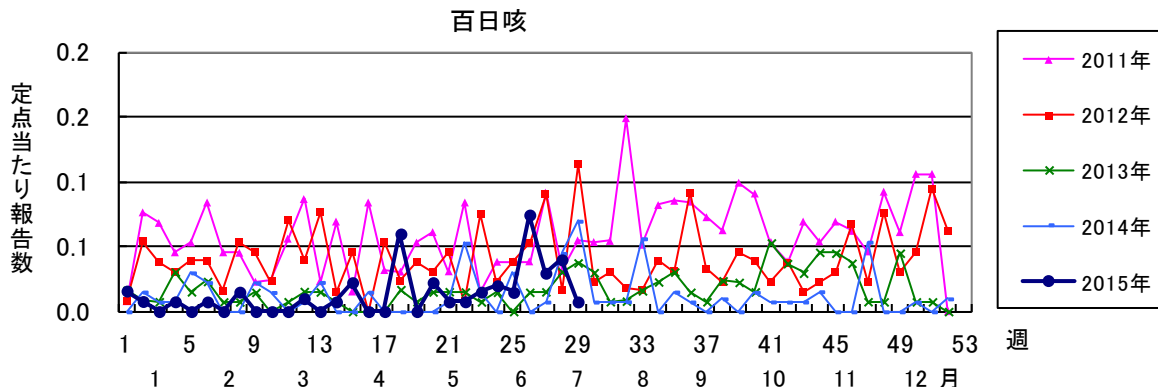
五類感染症(全数)	今週	累計(年)
アメーバ赤痢	1	28
ウイルス性肝炎(E型肝炎及びA型肝炎を除く)	0	7
カルバペネム耐性腸内細菌科細菌感染症	0	20
急性脳炎(ウエストナイル脳炎、西部ウマ脳炎、ダニ媒介脳炎、東部ウマ脳炎、日本脳炎、ベネズエラウマ脳炎及びリフトバレー熱を除く)	1	25
クリプトスポリジウム症	0	0
クロイツフェルト・ヤコブ病	0	4
劇症型溶血性レンサ球菌感染症	0	15
後天性免疫不全症候群	0	26
ジアルジア症	0	3
侵襲性インフルエンザ菌感染症	1	10
侵襲性髄膜炎菌感染症	0	1
侵襲性肺炎球菌感染症	1	67
水痘(入院例)	0	3
先天性風しん症候群	0	0
梅毒	0	30
播種性クリプトコックス症	0	2
破傷風	0	1
バンコマイシン耐性黄色ブドウ球菌感染症	0	0
バンコマイシン耐性腸球菌感染症	0	2
風しん	0	8
麻しん	0	0
薬剤耐性アシネトバクター感染症	0	0

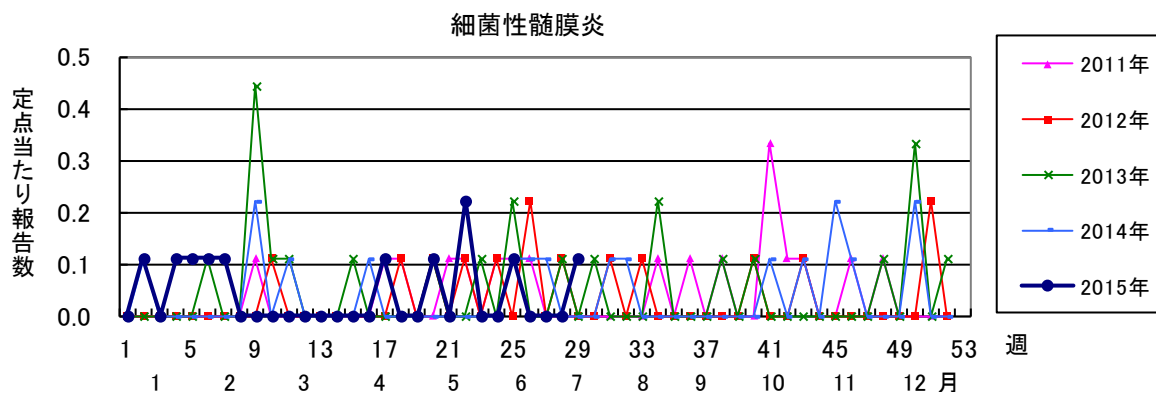
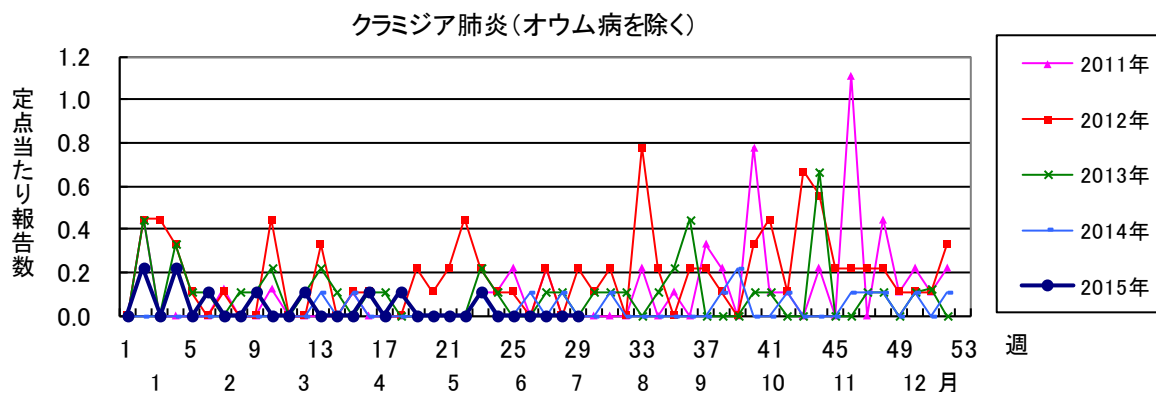
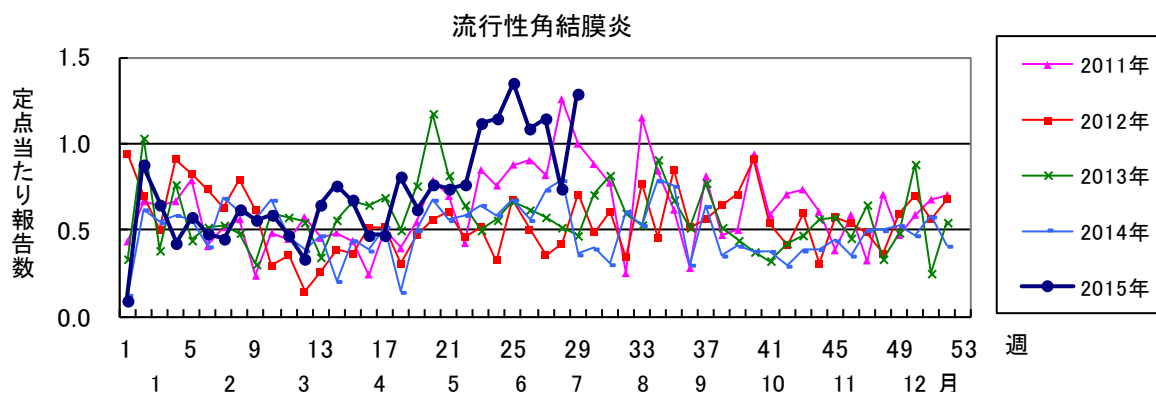
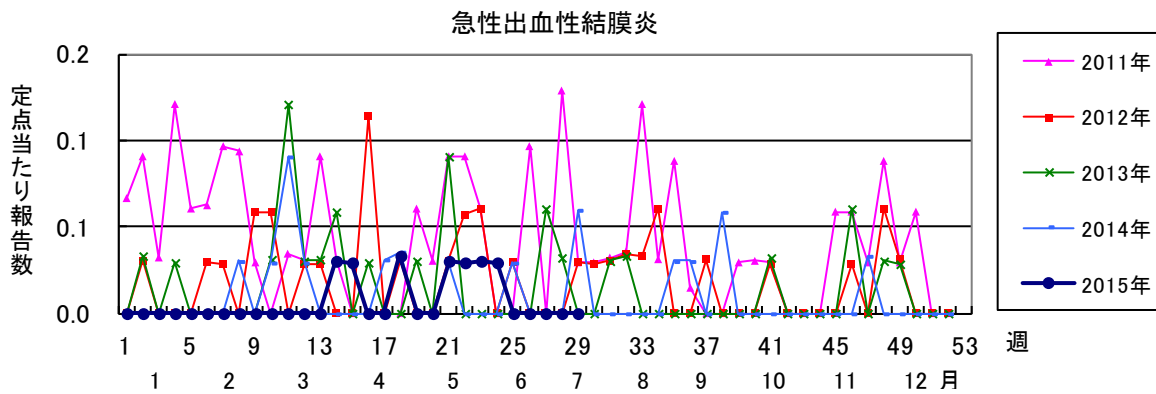
新型インフルエンザ等感染症	今週	累計(年)
新型インフルエンザ	0	0
再興型インフルエンザ	0	0

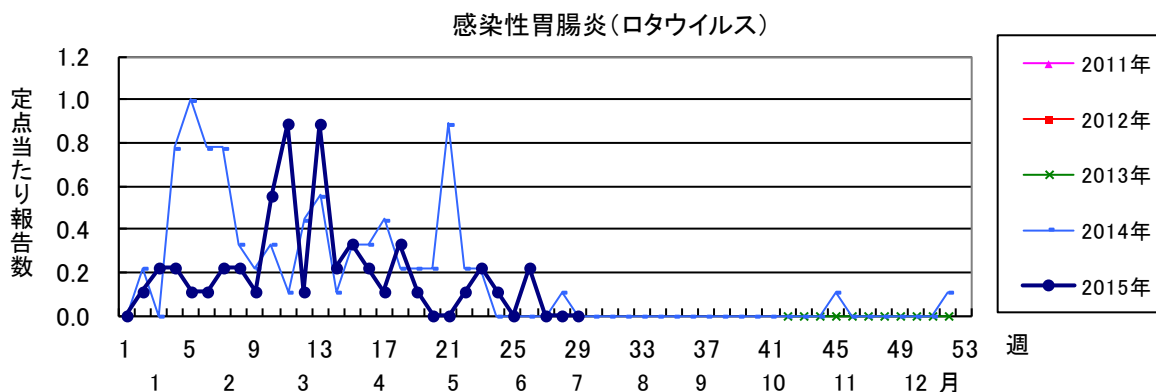
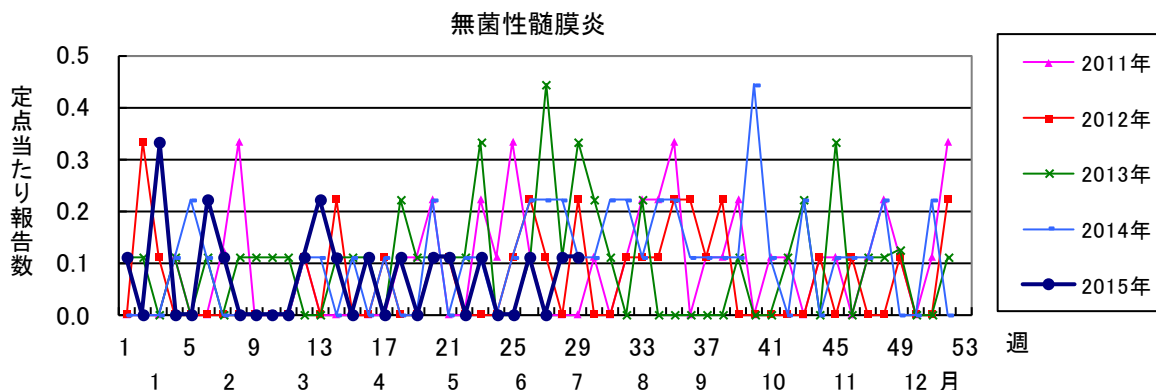
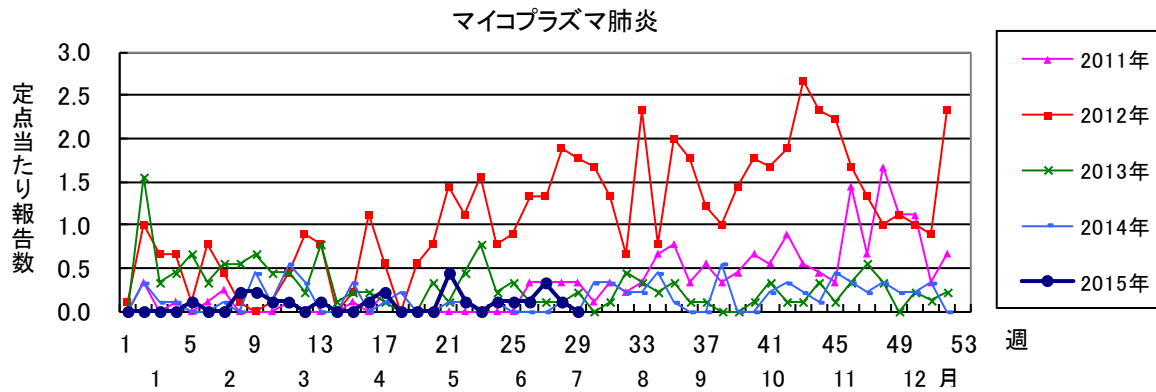












2015年 第29週 保健所別、年齢群別報告数(男女合計) No.1

		野	柏	松	市	船	習	千	印	香	海	山	長	夷	安	君	市	合
		田	市	戸	川	橋	志	葉	旛	取	匝	武	生	隅	房	津	原	計
小児科定点数		4	9	16	12	11	10	17	16	3	4	6	4	3	4	8	7	134
RSウイルス感染症	～5ヶ月			1														1
	～11ヶ月						1											1
	1歳			4														4
	2歳			1														1
	3歳	1																1
	4歳																	
	5歳																	
	6歳																	
	7歳																	
	8歳																	
	9歳																	
10～14歳																		
15～19歳																		
20歳以上																		
合計		1		6			1											8
咽頭結膜熱	～5ヶ月																	4
	～11ヶ月		2	1			1											4
	1歳	1	1	4			1										1	8
	2歳	1	2	1	1	2			1				1			1		10
	3歳	3	1	8	1	2	1						1	1				18
	4歳		3	11	5	5	2	1	4			1						32
	5歳		1		6	2	1		4				1					15
	6歳			3	3	3	1	1										12
	7歳		3	4	3		1		1									12
	8歳			4	1	1			1			1	1					9
	9歳																	
10～14歳				1														1
15～19歳																		
20歳以上		1																1
合計		5	15	37	20	15	8	2	11			2	4	1		1	1	122
A群溶血性レンサ球菌咽頭炎	～5ヶ月							2										2
	～11ヶ月							5	4			1				1	1	19
	1歳	1	2	3			1	5	4			1				1	1	37
	2歳	1	7	5	2	3	4	4	5	1	1		3			1		47
	3歳		5	12	1	7		8	4				3	3		3	1	67
	4歳	1	8	15	2	7	4	9	9		1	1		3		5	2	48
	5歳	3	5	6	3	8	2	5	5	2		2	3	1		2	1	49
	6歳		6	8	3	6	4	6	6		2	2		1	1	3	1	43
	7歳	1	7	4	2	7	4	6	4		3		3	1			1	26
	8歳		6	3	1	2	2	2	8								1	13
	9歳		3	4				2	1							1	2	41
10～14歳		9	6	2	5	1	1	7		1	2	1	3	1	1	1	25	
15～19歳								1									1	
20歳以上			1	3		1	5	3	1		2	3			5	1	418	
合計		8	58	67	19	45	23	55	57	4	8	10	16	12	2	23	11	
感染性胃腸炎	～5ヶ月			1				6	1									8
	～11ヶ月		5	12		2	1	4	9		4	1			1		1	40
	1歳	1	8	9	2	8	3	8	7	1	3	1		1	1	2	3	58
	2歳	2	1	7	10	7	1	9	4		1	2						46
	3歳		3	6	3	10		13	3		1					2	2	43
	4歳	1	5	7	2	18	1	9	13	1	2	2			2	2	4	69
	5歳	1	3	6	2	11		12	7		1	2	1			3		49
	6歳		2	2		11		6	3			3	1			1	2	31
	7歳	1		3	1	7		5	8			3	1				3	32
	8歳	1	3	3	1	5		4	7		2	1	1		2		2	32
	9歳		1	1		1		2	5			1				1		12
10～14歳		2	4	2	6	1	3	11		3	5				1	1	39	
15～19歳	2	1		1		1		5	1		3	1			1	1	17	
20歳以上	3	8	3	3	2	2		11	7	1	14	2			4	11	71	
合計		12	42	64	27	88	10	81	94	10	18	38	7	1	6	17	32	547

2015年 第29週 保健所別、年齢群別報告数(男女合計) No.2

		野田	柏市	松戸市	市川	船橋市	習志野	千葉市	印旛	香取	海浜	山武	長生	夷隅	安房	君津	市原	合計
小児科定点数		4	9	16	12	11	10	17	16	3	4	6	4	3	4	8	7	134
水痘	～5ヶ月 ～11ヶ月	1																1
	1歳			1		1			1							1	1	5
	2歳																	
	3歳			1				1	1									3
	4歳			1									1			1		3
	5歳			3		1			1									5
	6歳			1	1	1	1	1					1	1				7
	7歳		1	6														7
	8歳			1					1					1				3
	9歳																	
	10～14歳								1									1
15～19歳																		
20歳以上																		
合計		1	1	14	1	3	1	3	4				2	2		2	1	35
手足口病	～5ヶ月 ～11ヶ月			2	1	1	1	1		1			1					8
	1歳		3	9	3	10	6	7	2	1	2	1				1	3	48
	2歳	2	33	35	13	19	20	38	7	8	11		4	1	1	3	13	208
	3歳		14	26	16	14	9	38	4	1	8		7			4	8	149
	4歳		13	22	7	13	11	37	1	7	10	2	1	1		5	5	135
	5歳		8	17	9	9	8	33	4	1	4	1	1		1	1	7	104
	6歳		3	9		5	2	12	2	3		1	2			3	3	45
	7歳			7	1	1	2	8	3				1				1	24
	8歳		2	3	1	3	3	3	1		2							19
	9歳			3		1	1									1		6
	10～14歳		3	1	3				1								1	9
15～19歳																		
20歳以上		2		1	1		3										2	9
合計		2	95	171	73	98	86	217	36	23	43	9	18	2	5	24	56	958
伝染性紅斑	～5ヶ月 ～11ヶ月					1												1
	1歳			1		1							1	1				4
	2歳			1	3	3		2										9
	3歳		1	4	2	1	5	3	1		1			1		1	2	22
	4歳		2	2	3	2	3	5	1					1			4	23
	5歳			7	4	3	2	7	4		3	1		2				38
	6歳		1	5	2	5	3	4	1		1	1				4	5	32
	7歳		2	1		3	5	2	1			1					2	17
	8歳	1	1		1	1	2	2	1		3	1	1					15
	9歳		1	1			1	1	2		1		2	1		2	1	13
	10～14歳		1	1	1				2				1					7
15～19歳																	1	
20歳以上				1								1			2		4	
合計		1	9	23	17	20	21	26	13		9	4	6	6		9	22	186
突発性発しん	～5ヶ月 ～11ヶ月		3	9	2			6	3			1						24
	1歳	1	5	2	4	5	1	17	3	2		3	1	1		2		47
	2歳			2	1		3		2							1		9
	3歳			1			1	2	1									5
	4歳							1										1
	5歳																	
	6歳																	
	7歳																	
	8歳																	
	9歳																	
	10～14歳																	
15～19歳																		
20歳以上																		
合計		1	8	14	7	5	5	26	9	2		4	1	1		3		86

2015年 第29週		保健所別、年齢群別報告数(男女合計)														No.3			
		野	柏	松	市	船	習	千	印	香	海	山	長	夷	安	君	市	合	
		田	市	戸	川	橋	志	葉	旛	取	匝	武	生	隅	房	津	原	計	
小児科定点数		4	9	16	12	11	10	17	16	3	4	6	4	3	4	8	7	134	
百日咳	～5ヶ月																		
	～11ヶ月																		
	1歳																		
	2歳																		
	3歳																		
	4歳																		
	5歳																		
	6歳																		
	7歳																		
	8歳																		
	9歳																		
10～14歳				1														1	
15～19歳																			
20歳以上																			
合計				1														1	
ヘルパンギーナ	～5ヶ月						1		1						1		1	4	
	～11ヶ月		4	2	1	3	2	2	9		1	1				1		26	
	1歳	8	16	4	21	24	18	25		1	6			2		3	6	134	
	2歳	1	12	14	5	19	21	5	24	1	1	1		1	4	5	3	117	
	3歳	1	13	14	1	13	7	7	34			1			1	5	4	101	
	4歳		14	16	9	12	9	6	13			1				3	3	86	
	5歳	1	21	7	5	1	8	2	15		1			1	4	6	4	76	
	6歳		7	4	1	1	9		11		1					2		36	
	7歳		5	1	1		3		6							2		18	
	8歳		3				3	1	2			1						10	
	9歳		1			1			3							1		6	
10～14歳	1	2				2	1	3							1		10		
15～19歳						1											1		
20歳以上								1									1		
合計		4	90	74	27	71	90	42	147	1	4	12		4	10	29	22	627	
流行性耳下腺炎	～5ヶ月																		
	～11ヶ月																		
	1歳																		
	2歳	1															1	2	
	3歳					2		1										3	
	4歳		2	2		2	1	1	3			1	1				1	14	
	5歳	1		1		1	1	1	5			2		1				13	
	6歳			1		1		1	7		1	1	1					2	
	7歳	1	1	1		1	2		4				1			1		12	
	8歳	1	1				1	1				1	2				2	9	
	9歳					1	1	1					1			1		5	
10～14歳				1	1	1		4		1		1				1	10		
15～19歳												2					2		
20歳以上								1			1						2		
合計		4	4	5	1	7	9	6	24		2	6	9	1		2	7	87	

2015年 第29週

保健所別、年齢群別報告数(男女合計)

No.4

		野田	柏市	松戸	市川	船橋市	習志野	千葉市	印旛	香取	海浜	山武	長生	夷隅	安房	君津	市原	合計	
インフル定点数		7	14	25	16	17	16	27	24	5	7	9	7	5	7	13	11	210	
インフル エンザ	～5ヶ月 ～11ヶ月 1歳																		
	2歳 3歳 4歳																		
	5歳 6歳 7歳							1										1	
	8歳 9歳																		
	10～14歳					1												1	
	15～19歳												1			1	1	3	
	20～29歳																1	1	
	30～39歳								2										2
	40～49歳				1														1
	50～59歳					1													1
	60～69歳																		
70～79歳																			
80歳以上																			
合計				1	2		1	2				1			1	2		10	
眼科 定点数		1	2	5	1	3	3	4	4		1	1	1		1	2	2	31	
急性 出血性 結膜炎	～5ヶ月 ～11ヶ月 1歳																		
	2歳 3歳 4歳																		
	5歳 6歳 7歳																		
	8歳 9歳																		
	10～14歳																		
	15～19歳																		
	20～29歳																		
	30～39歳																		
	40～49歳																		
	50～59歳																		
	60～69歳																		
70歳以上																			
合計																			
流行性 角結膜炎	～5ヶ月 ～11ヶ月 1歳			1					1									2	
	2歳 3歳 4歳			1					1									1	
	5歳 6歳 7歳	1					1									1		2	
	8歳 9歳	1																1	
	10～14歳	2		2			1									1		6	
	15～19歳																		
	20～29歳			2													1	3	
	30～39歳			1			1		1	1							1	6	
	40～49歳	2						2			1						1	6	
	50～59歳							1									1	2	
	60～69歳	1																1	
70歳以上	1		2														3		
合計	12		9				4	3	4		1	1				2	4	40	

※ 千葉県の感染症情報は、千葉県感染症情報センターのホームページを御覧ください。

URL. <http://www.pref.chiba.lg.jp/eiken/c-idsc/index.html>

※ 全国の感染症情報(IDWR)は、国立感染症研究所感染症疫学センターのホームページを御覧ください。

URL. <http://www.nih.go.jp/niid/ja/from-idsc.html>

千葉県結核・感染症週報 2015年 第29週

発行 千葉県衛生研究所  
千葉県健康福祉部  
千葉県医師会  
事務局 千葉県衛生研究所感染疫学研究室内  
千葉県感染症情報センター  
〒260-8715 千葉市中央区仁戸名町 666-2  
TEL. 043(266)6723 FAX. 043(265)5544

本週報は、感染症の予防及び感染症の患者に対する医療に関する法律に基づくものであり、千葉県内の医療従事者、定点医療機関、県及び千葉市保健所の皆様の御協力を得て、千葉県衛生研究所感染疫学研究室内の千葉県感染症情報センターにおいて編集したものです。

また、本週報は速報性を重視しておりますので、今後の調査などの結果に応じて、若干の変更が生ずることがありますが、その場合には週報上にて訂正させていただきます。

なお、週報の内容について、学術的研究、あるいは公衆衛生活動にかかわる業務以外の目的においては、無断転載を禁じます。