

# Chiba Weekly Report

2015

— 第 16 週 —

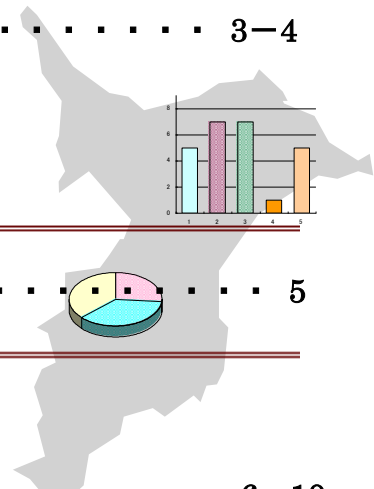
2015/4/13～4/19

## 千葉県結核・感染症週報

千葉県感染症天気図 . . . . . 2

**今週の注目疾患** . . . . . 3-4

伝染性紅斑、A 群溶血性レンサ球菌咽頭炎



全数報告疾患集計表 . . . . . 5

### 定点報告（五類感染症）

疾病別グラフ . . . . . 6-10

〈男女合計〉

RS ウイルス感染症・咽頭結膜熱・A 群溶血性レンサ球菌咽頭炎・感染性胃腸炎・  
水痘・手足口病・伝染性紅斑・突発性発しん・百日咳・ヘルパンギーナ・  
流行性耳下腺炎・インフルエンザ・急性出血性結膜炎・流行性角結膜炎・  
クラミジア肺炎・細菌性髄膜炎・マイコプラズマ肺炎・無菌性髄膜炎・  
感染性胃腸炎（ロタウイルス）

疾患別・保健所別・年齢階級別集計表 . . . . . 11-14

〈男女合計〉

RS ウイルス感染症・咽頭結膜熱・A 群溶血性レンサ球菌咽頭炎・感染性胃腸炎・  
水痘・手足口病・伝染性紅斑・突発性発しん・百日咳・ヘルパンギーナ・  
流行性耳下腺炎・インフルエンザ・急性出血性結膜炎・流行性角結膜炎

定点把握対象の五類感染症

千葉県感染症天気図

今週の患者発生は？(前週と比べて)

上段は定点当たり報告数

2015年 第16週

下段は報告数

定点	疾病名	流行状況	コメント	今週	1週前	2週前	3週前
小児科	RSウイルス感染症			0.08 11	0.07 10	0.13 18	0.20 26
	咽頭結膜熱		長生(1.8)、習志野(1.5)	0.39 52	0.44 59	0.42 56	0.48 64
	A群溶血性レンサ球菌咽頭炎		柏市(9.4)、長生(9.3)、海匝(7.5)	3.23 433	2.70 362	2.77 371	3.05 405
	感染性胃腸炎		柏市(9.6)、海匝(8.8)	5.13 687	4.70 630	5.09 682	5.08 675
	水痘		香取(1.3)、海匝(1.0)	0.26 35	0.40 53	0.51 68	0.42 56
	手足口病		千葉市(0.4)、船橋市(0.4)	0.11 15	0.04 5	0.02 3	0.08 10
	伝染性紅斑		海匝(3.5)、船橋市(2.6)、松戸(2.1)、習志野(2.0)	1.25 168	0.97 130	0.72 96	0.63 84
	突発性発しん			0.50 67	0.45 60	0.49 65	0.41 55
	百日咳			0.00 0	0.02 3	0.01 1	0.00 0
	ヘルパンギーナ			0.02 3	0.01 2	0.03 4	0.02 3
	流行性耳下腺炎		山武(1.3)、松戸(1.0)	0.46 61	0.43 58	0.38 51	0.39 52
インフルエンザ		長生(10.9)	2.33 490	1.48 308	2.28 481	3.83 812	
眼科	急性出血性結膜炎			0.00 0	0.03 1	0.03 1	0.00 0
	流行性角結膜炎		野田(3.0)	0.47 16	0.68 23	0.76 25	0.65 22
基幹病院	クラミジア肺炎(オウム病を除く)		5歳未満1例	0.11 1	0.00 0	0.00 0	0.00 0
	細菌性髄膜炎			0.00 0	0.00 0	0.00 0	0.00 0
	マイコプラズマ肺炎		5歳未満1例	0.11 1	0.00 0	0.00 0	0.11 1
	無菌性髄膜炎		30代1例	0.11 1	0.00 0	0.11 1	0.22 2
	感染性胃腸炎(ロタウイルス)		5歳未満2例	0.22 2	0.33 3	0.22 2	0.89 8
全数	風しん	週別届出数(診断日)		0	0	0	0
	麻しん	週別届出数(診断日)		0	1 4/10	0	0

備考 増加 やや増加 変化なし やや減少 減少

今週の報告定点数 小児科定点 134 インフルエンザ定点 210  
眼科定点 34 基幹病院定点 9

「定点当たりの報告数」とは報告数/報告定点数。

※全数の届出数の項目は、診断日と報告日が異なるため、数字が変動することがあります。

## 【今週の注目疾患】

### 伝染性紅斑

2015年16週の県全体の定点当たり報告数は、15週の0.97から増加し1.25となった(図1)。

保健所別定点当たり報告数は、海匝(3.50)、船橋市(2.64)、松戸(2.06)、習志野(2.00)、夷隅(1.67)、長生(1.50)、柏市(1.33)が多い(図2)。

年齢群別では、3～7歳の報告が多い(表1)。

<参考> 国立感染症研究所ホームページ「伝染性紅斑とは」に疫学、臨床症状などの記載がある。この感染症の注意すべきものとして、妊婦感染による胎児の異常(胎児水腫)および流産があることが報告されている。 URL: <http://www.nih.go.jp/niid/ja/kansennohanashi/443-5th-disease.html>

図1. 2009年～2015年16週千葉県の伝染性紅斑定点当たり報告数



図2. 2015年12週～16週千葉県の伝染性紅斑保健所別定点当たり報告数

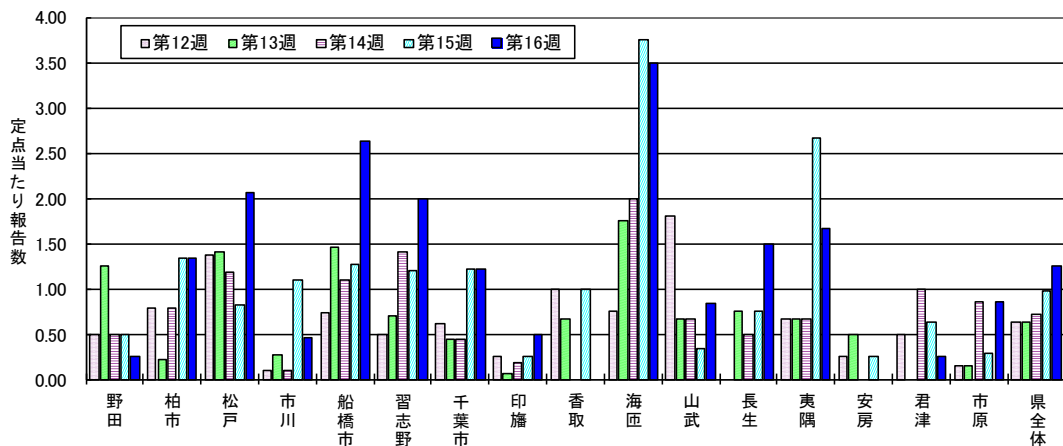


表1. 2009年～2015年16週千葉県の伝染性紅斑年別・性別・年齢群別報告数

	2009年		2010年		2011年		2012年		2013年		2014年		2015年		合計		
	報告数	%	報告数	%	報告数	%	報告数	%	報告数	%	報告数	%	報告数	%	報告数	%	
性別	男性	427	47.3	2069	48.0	1545	46.6	355	49.5	226	47.7	839	48.8	692	49.5	6153	48.0
	女性	475	52.7	2237	52.0	1767	53.4	362	50.5	248	52.3	882	51.2	706	50.5	6677	52.0
年齢群別	0～5ヶ月	7	0.8	2	0.0	3	0.1	0	0.0	1	0.2	2	0.1	0	0.0	15	0.1
	6～11ヶ月	37	4.1	43	1.0	39	1.2	25	3.5	11	2.3	27	1.6	8	0.6	190	1.5
	1歳	73	8.1	194	4.5	160	4.8	56	7.8	48	10.1	84	4.9	42	3.0	657	5.1
	2歳	59	6.5	282	6.5	212	6.4	59	8.2	34	7.2	108	6.3	91	6.5	845	6.6
	3歳	101	11.2	475	11.0	354	10.7	97	13.5	59	12.4	168	9.8	127	9.1	1381	10.8
	4歳	122	13.5	632	14.7	466	14.1	94	13.1	79	16.7	292	17.0	204	14.6	1889	14.7
	5歳	135	15.0	766	17.8	518	15.6	95	13.2	66	13.9	291	16.9	248	17.7	2119	16.5
	6歳	103	11.4	652	15.1	406	12.3	94	13.1	54	11.4	249	14.5	238	17.0	1796	14.0
	7歳	102	11.3	452	10.5	340	10.3	56	7.8	52	11.0	200	11.6	175	12.5	1377	10.7
	8歳	56	6.2	317	7.4	280	8.5	55	7.7	21	4.4	124	7.2	109	7.8	962	7.5
	9歳	54	6.0	194	4.5	211	6.4	31	4.3	14	3.0	59	3.4	69	4.9	632	4.9
	10～14歳	35	3.9	183	4.2	202	6.1	30	4.2	19	4.0	72	4.2	65	4.6	606	4.7
	15～19歳	1	0.1	9	0.2	12	0.4	4	0.6	5	1.1	5	0.3	2	0.1	38	0.3
	20歳以上	17	1.9	105	2.4	109	3.3	21	2.9	11	2.3	40	2.3	20	1.4	323	2.5
	合計	902	100.0	4306	100.0	3312	100.0	717	100.0	474	100.0	1721	100.0	1398	100.0	12830	100.0

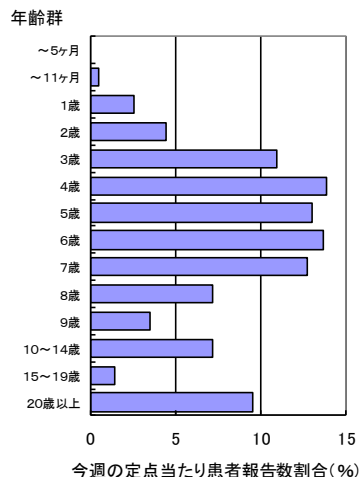
### A 群溶血性レンサ球菌咽頭炎

2015年16週の県全体の定点当たり報告数は、15週の2.70から増加し3.23となった。過去4年の同時期と比べ多い状態で推移しているため、今後の流行状況に注意が必要である。

保健所別の定点当たり報告数は、柏市(9.44)、長生(9.25)、海匝(7.50)、松戸(3.31)、習志野(3.30)が多い。

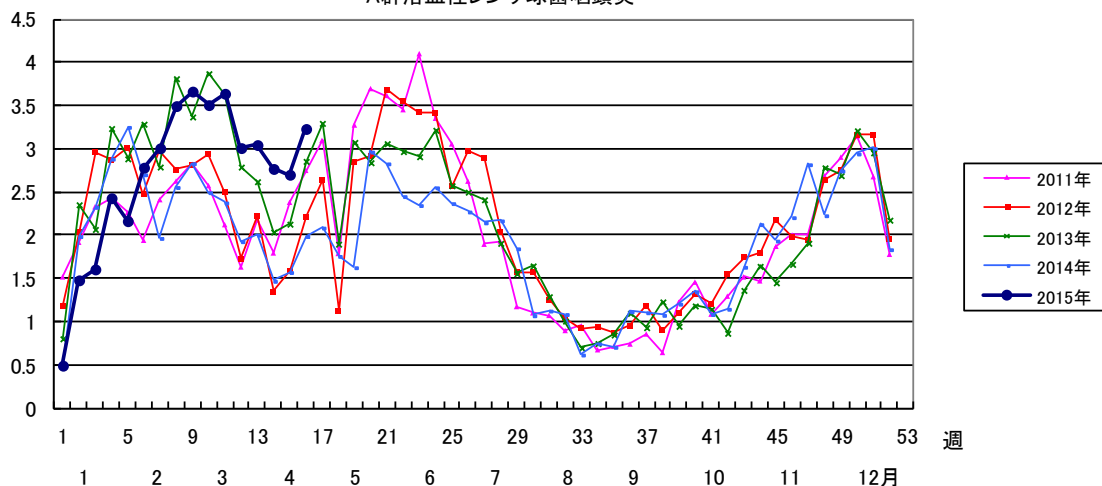
2015年15週に報告された433例の性別は、男性235例(54.3%)、女性198例(45.7%)で、年齢群別では、4～7歳が230例で53.1%を占めていた。

A群溶血性レンサ球菌咽頭炎



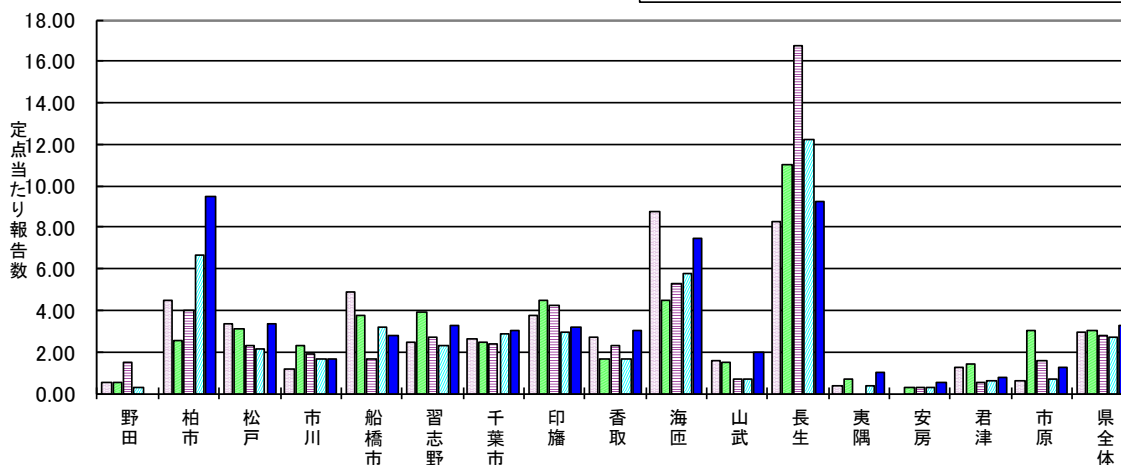
定点当たり報告数

A群溶血性レンサ球菌咽頭炎



A群溶血性レンサ球菌咽頭炎

□第12週 □第13週 □第14週 □第15週 ■第16週



## 第16週全数報告疾患集計表

一類感染症	今週	累計(年)
エボラ出血熱	0	0
クリミア・コンゴ出血熱	0	0
痘そう	0	0
南米出血熱	0	0
ペスト	0	0
マールブルグ病	0	0
ラッサ熱	0	0

二類感染症	今週	累計(年)
急性灰白髄炎	0	0
結核	17	313
ジフテリア	0	0
重症急性呼吸器症候群(SARS)	0	0
中東呼吸器症候群(MERS)	0	0
鳥インフルエンザ(H5N1)	0	0
鳥インフルエンザ(H7N9)	0	0

三類感染症	今週	累計(年)
コレラ	0	0
細菌性赤痢	0	1
腸管出血性大腸菌感染症	0	11
腸チフス	0	1
パラチフス	0	1

四類感染症(その1)	今週	累計(年)
E型肝炎	0	4
ウエストナイル熱(ウエストナイル脳炎を含む)	0	0
A型肝炎	0	5
エキノкокクス症	0	1
黄熱	0	0
オウム病	0	0
オムスク出血熱	0	0
回帰熱	0	0
キャサナル森林病	0	0
Q熱	0	0
狂犬病	0	0
コクシジオイデス症	0	0
サル痘	0	0
重症熱性血小板減少症候群(SFTS)	0	0
腎症候性出血熱	0	0
西部ウマ脳炎	0	0
ダニ媒介脳炎	0	0
炭疽	0	0
チクングニア熱	0	0
つつが虫病	0	2
デング熱	0	3
東部ウマ脳炎	0	0
鳥インフルエンザ(H5N1及びH7N9を除く)	0	0
ニパウイルス感染症	0	0
日本紅斑熱	0	0

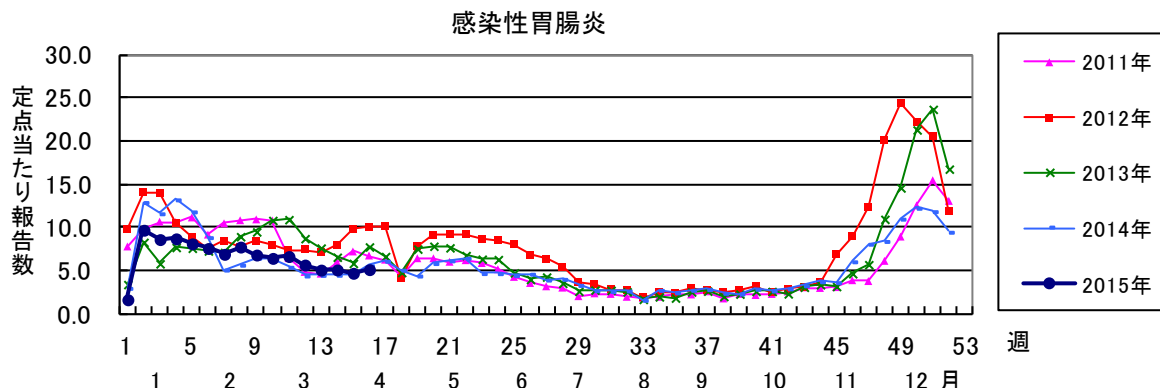
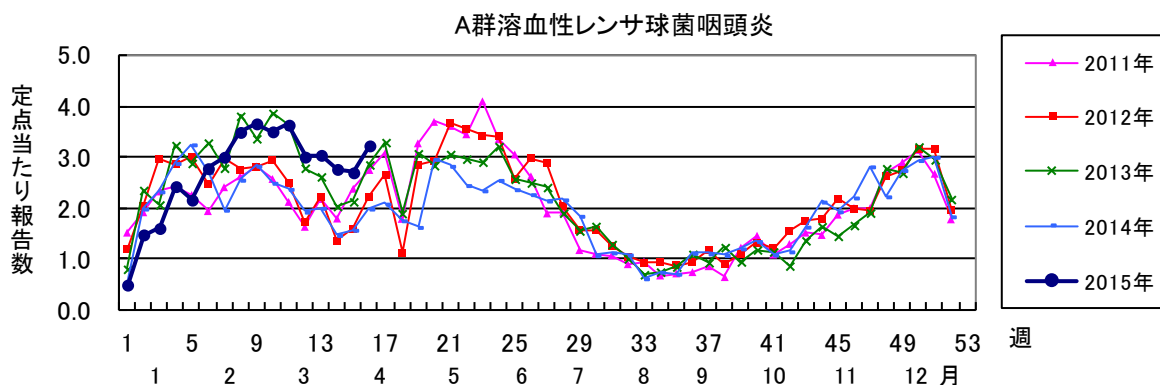
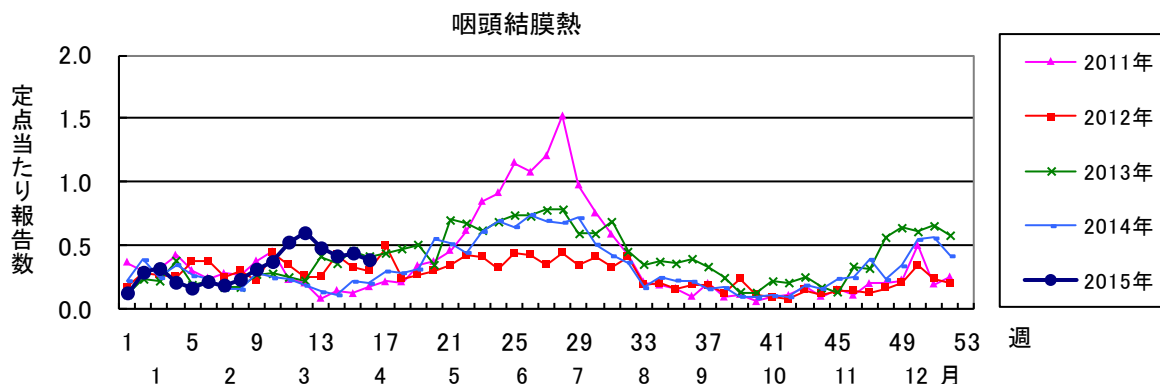
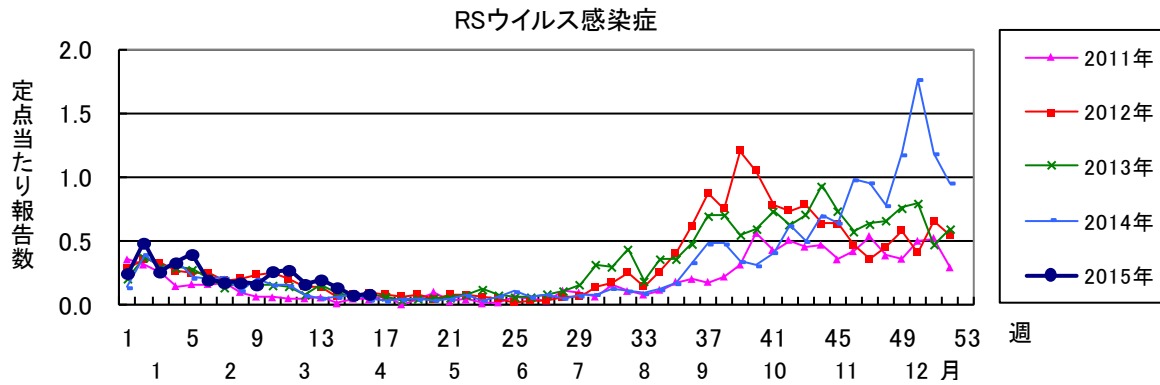
四類感染症(その2)	今週	累計(年)
日本脳炎	0	0
ハンタウイルス肺症候群	0	0
Bウイルス病	0	0
鼻疽	0	0
ブルセラ症	0	0
ベネズエラウマ脳炎	0	0
ヘンドラウイルス感染症	0	0
発しんチフス	0	0
ポツリヌス症	0	0
マラリア	0	1
野兔病	0	0
ライム病	0	0
リッサウイルス感染症	0	0
リフトバレー熱	0	0
類鼻疽	0	0
レジオネラ症	0	11
レプトスピラ症	0	0
ロッキー山紅斑熱	0	0

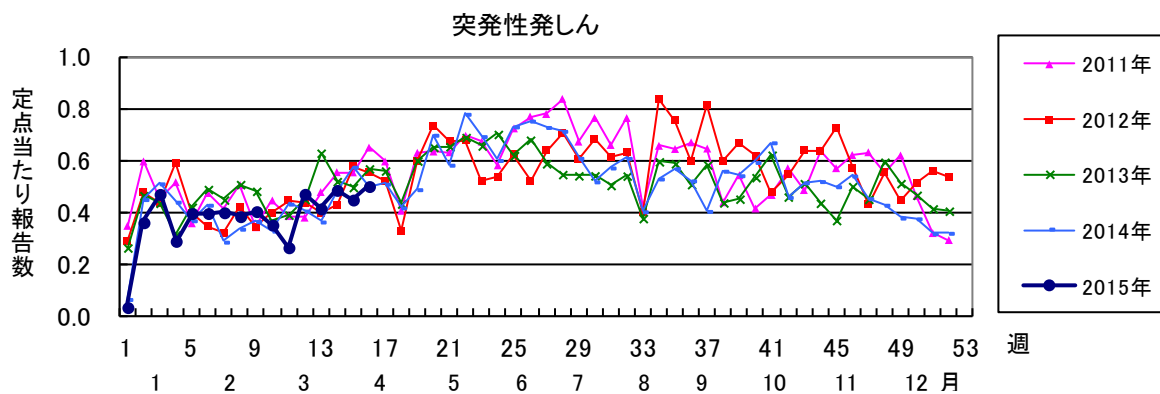
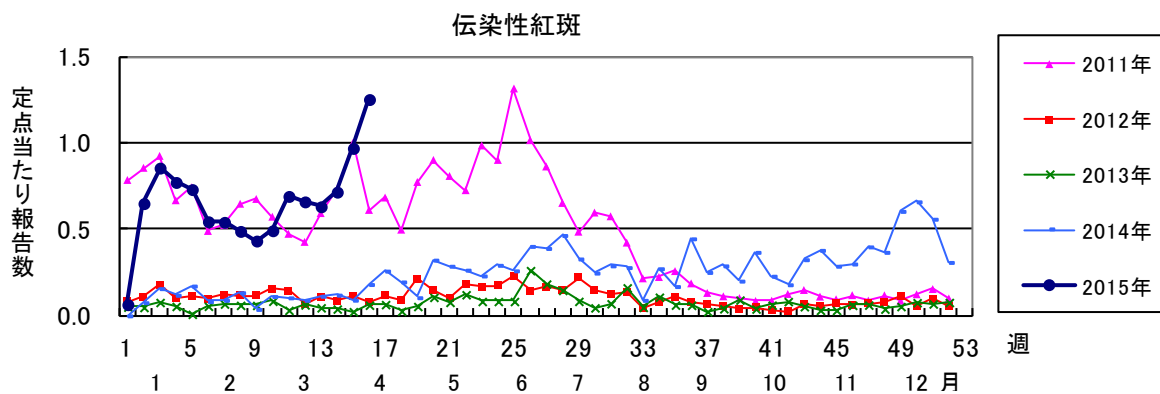
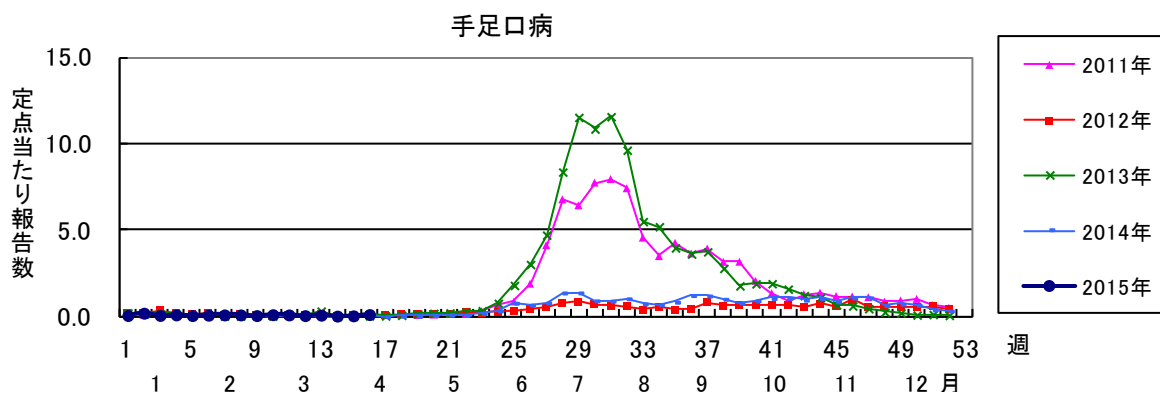
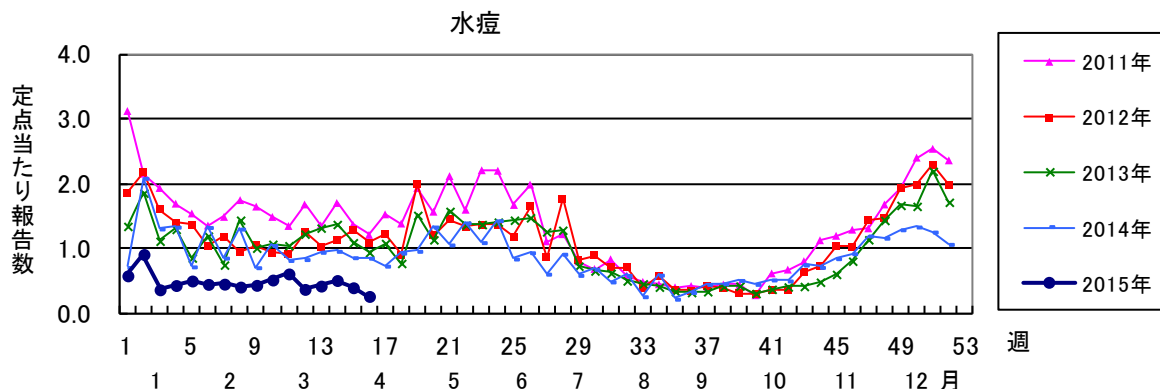
  

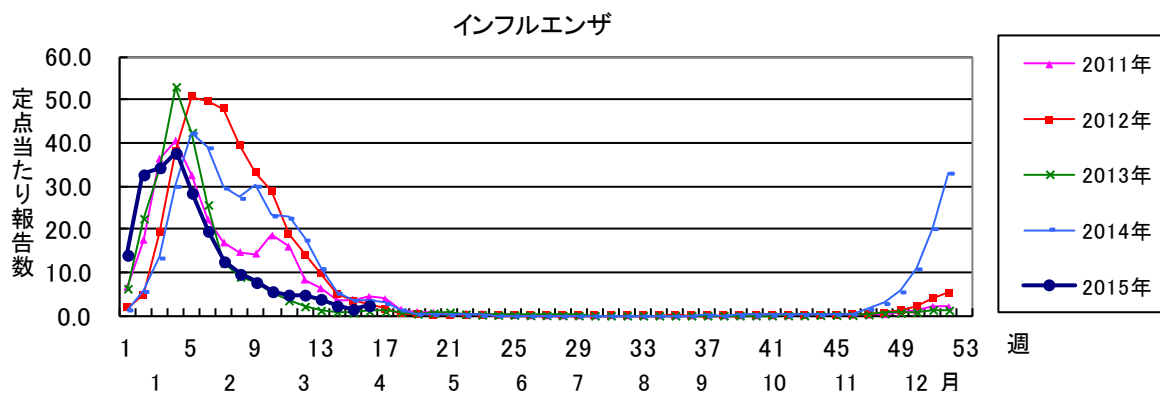
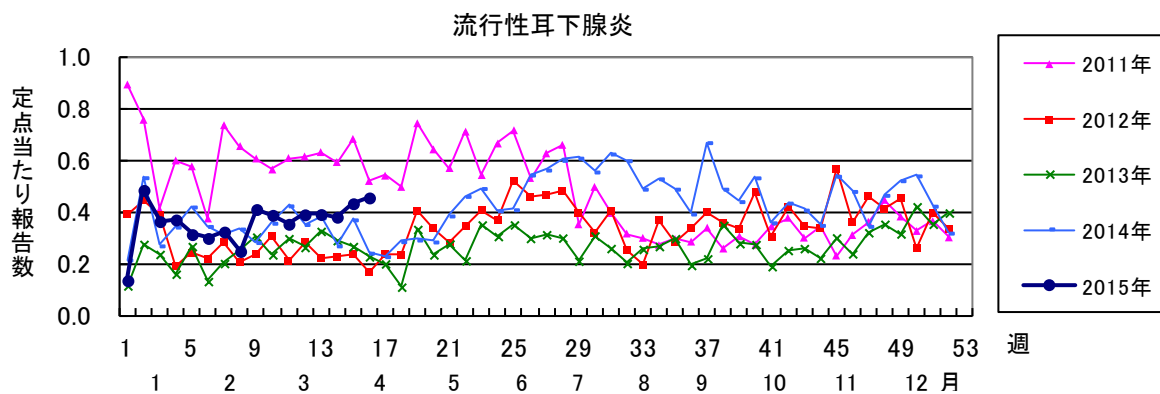
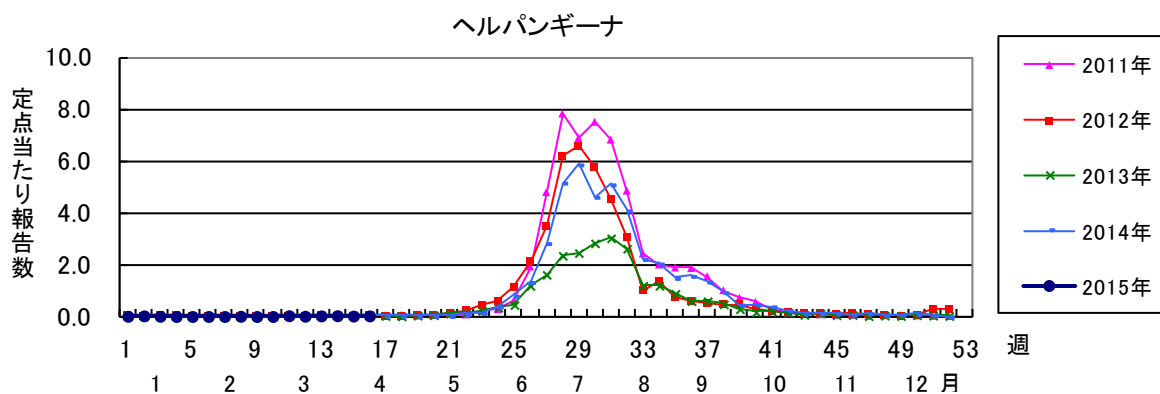
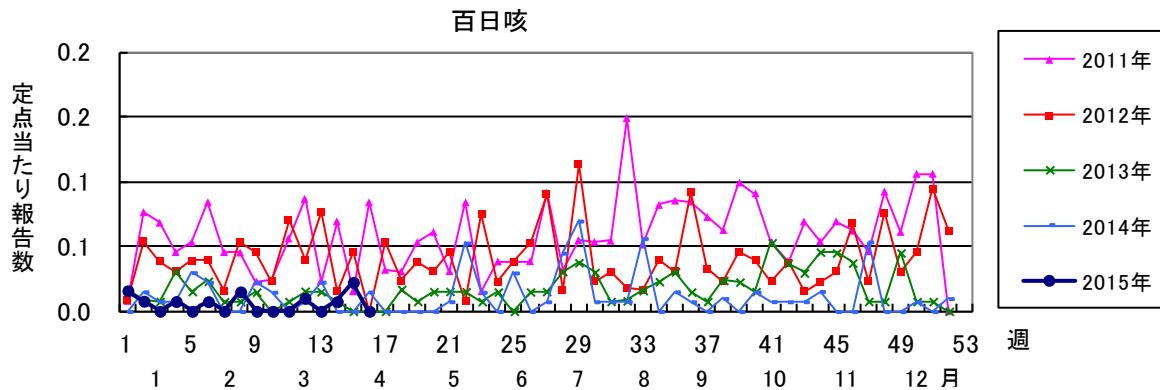
五類感染症(全数)	今週	累計(年)
アメーバ赤痢	0	14
ウイルス性肝炎(E型肝炎及びA型肝炎を除く)	0	4
カルバペネム耐性腸内細菌科細菌感染症	0	11
急性脳炎(ウエストナイル脳炎、西部ウマ脳炎、ダニ媒介脳炎、東部ウマ脳炎、日本脳炎、ベネズエラウマ脳炎及びリフトバレー熱を除く)	1	18
クリプトスポリジウム症	0	0
クロイツフェルト・ヤコブ病	0	2
劇症型溶血性レンサ球菌感染症	1	9
後天性免疫不全症候群	0	15
ジアルジア症	0	1
侵襲性インフルエンザ菌感染症	0	3
侵襲性髄膜炎菌感染症	0	0
侵襲性肺炎球菌感染症	1	40
水痘(入院例)	0	2
先天性風しん症候群	0	0
梅毒	0	14
播種性クリプトкокクス症	0	2
破傷風	0	0
バンコマイシン耐性黄色ブドウ球菌感染症	0	0
バンコマイシン耐性腸球菌感染症	0	2
風しん	0	1
麻しん	0	1
薬剤耐性アシネトバクター感染症	0	0

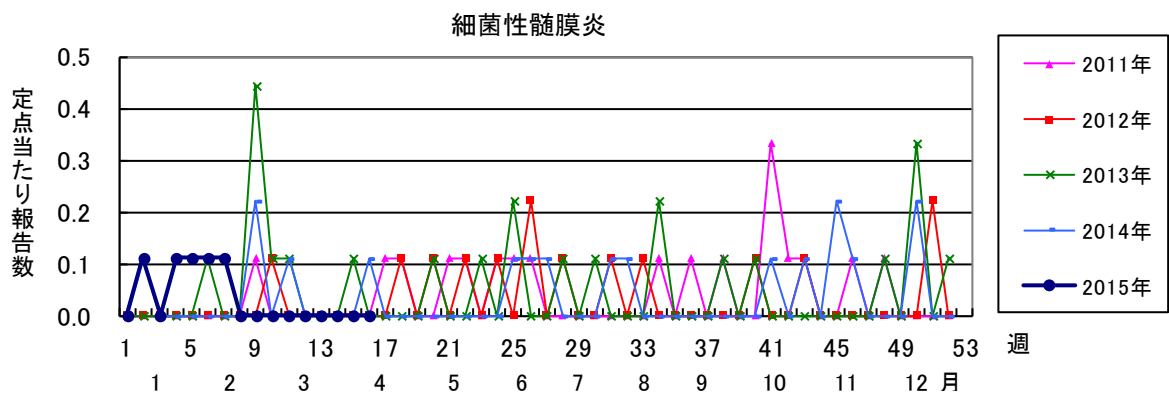
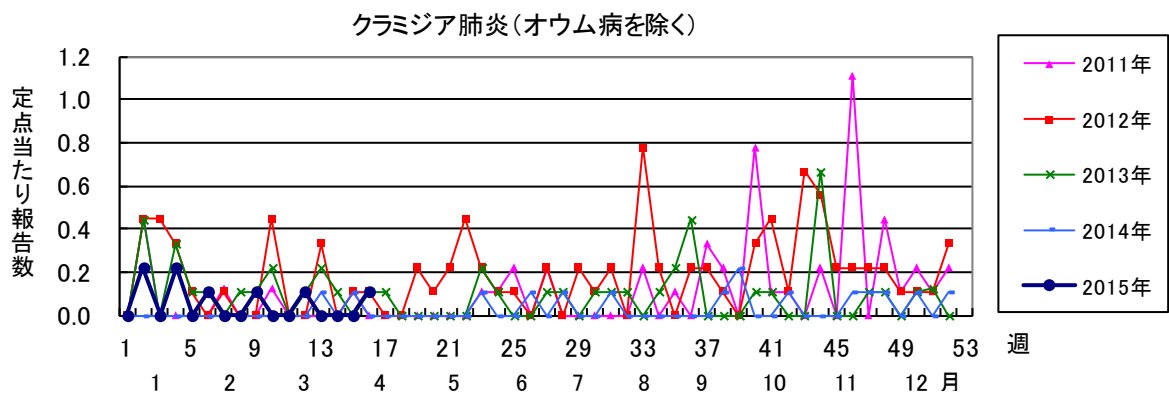
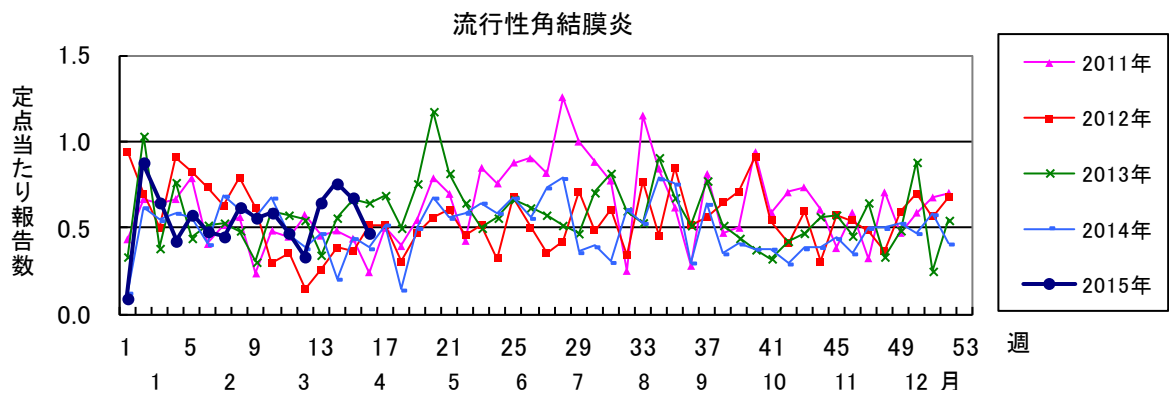
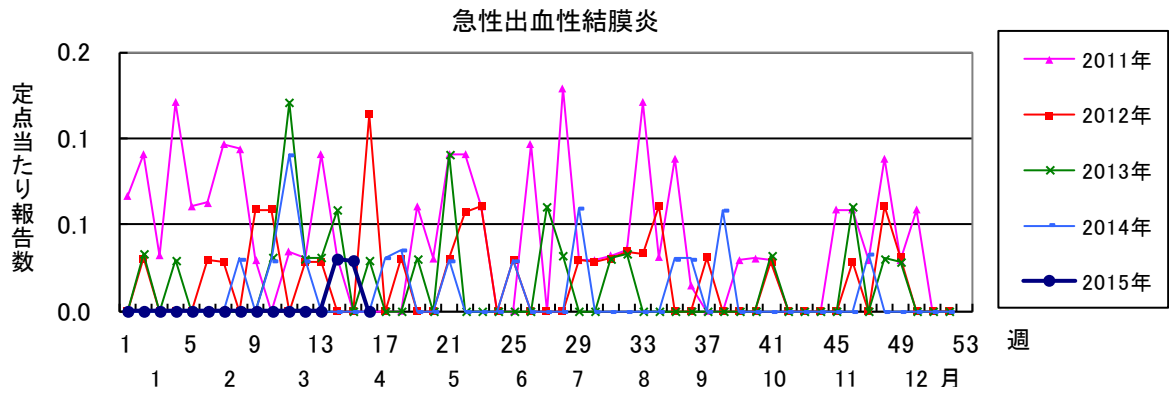
新型インフルエンザ等感染症	今週	累計(年)
新型インフルエンザ	0	0
再興型インフルエンザ	0	0

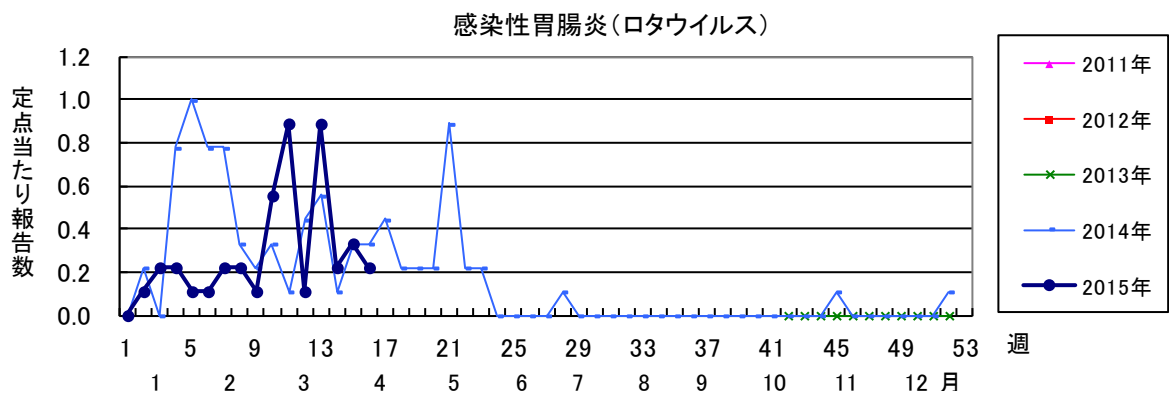
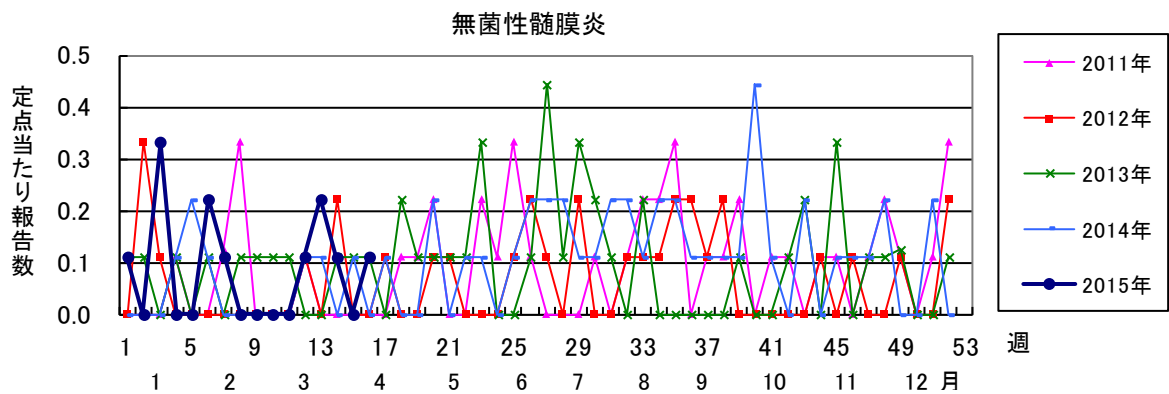
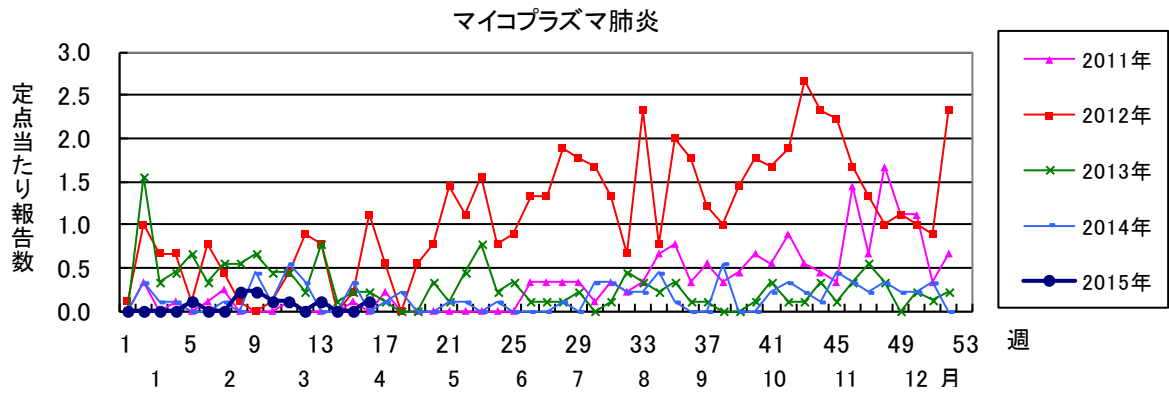












2015年 第16週 保健所別、年齢層別報告患者数(男女合計) No.1

		野田	柏市	松戸市	市川	船橋市	習志野	千葉市	印旛	香取	海匝	山武	長生	夷隅	安房	君津	市原	合計
小児科定点数		4	9	16	11	11	10	18	16	3	4	6	4	3	4	8	7	134
RSウイルス感染症	～5ヶ月			1				1	1									3
	～11ヶ月			2				1									1	4
	1歳							2	2									4
	2歳																	
	3歳																	
	4歳																	
	5歳																	
	6歳																	
	7歳																	
8歳																		
9歳																		
10～14歳																		
15～19歳																		
20歳以上																		
合計				3				4	3								1	11
咽頭結膜熱	～5ヶ月							1										1
	～11ヶ月																	
	1歳			3		2	2	1	3			1	2					14
	2歳	1	1	1		1	2						2					8
	3歳			1		2	4		1									8
	4歳		1	1		2	5	2	2									13
	5歳												2	1				3
	6歳				1		1											2
	7歳					1		1										2
8歳																		
9歳																		
10～14歳																		
15～19歳												1						1
20歳以上																		
合計	1	2	6	1	8	15	4	6			1	7	1					52
A群溶血性レンサ球菌咽頭炎	～5ヶ月							1										2
	～11ヶ月																	11
	1歳		2	2				2	3	1			1					19
	2歳	4	3		2			3	4		2		1					47
	3歳	8	6	1	6	4	4	2	2	3	2	5				3	1	60
	4歳	14	7	1	4	10	6	9	2	3		1	2	1				56
	5歳	5	7	5	7	1	7	7	1	7	4	3						59
	6歳	18	6	2	2	4	12	6	1	5	1	1						55
	7歳	9	8	1	2	7	9	6	1	3	2	4		1				31
8歳		7	1	5	5	3	5	1		1	1				2		15	
9歳	2	2	3	1		1	3		1		1						31	
10～14歳	10	2	2	2		2	5		5	1	2						6	
15～19歳	2		1			2					1							41
20歳以上	11	2	1			2	1		1	1	16	1			1	2		
合計	85	53	18	31	33	54	51	9	30	12	37	3	2	6	9		433	
感染性胃腸炎	～5ヶ月	1	1					3				1						6
	～11ヶ月	6	7	4	2	1	4	3		5				1	1			34
	1歳	2	5	19	2	5	4	17	8	1	7	2					1	73
	2歳	2	6	8	3	4	7	10	7	1	2	1	1				1	53
	3歳	7	8	4	8	3	22	8		3	2	3				4	4	76
	4歳	5	8	4	11	3	10	11			2	2		2	1	2		61
	5歳	1	7	5	3	5	4	13	9		4		1					53
	6歳		2	6	3	8	1	5	4	1	1	4	1			1	2	39
	7歳		2	6	2	4		5	10		1	1			1	2		34
8歳	1	4	4	4	5	3	4	5	2	4	2	1					39	
9歳		6	13	1	4	2	3	7			1				1		38	
10～14歳		5	15	6	2	1	13	11	1	6	1	2			4	3	70	
15～19歳		3	1	3	1		1	1				1			1		12	
20歳以上	4	27	4	8	2	1	2	17	6	2	14	1			3	8	99	
合計	10	86	105	47	61	30	112	101	12	35	31	13		4	18	22	687	

2015年 第16週 保健所別、年齢層別報告患者数(男女合計) No.2

		野田	柏市	松戸	市川	船橋市	習志野	千葉市	印旛	香取	海匝	山武	長生	夷隅	安房	君津	市原	合計	
小児科定点数		4	9	16	11	11	10	18	16	3	4	6	4	3	4	8	7	134	
水痘	～5ヶ月 ～11ヶ月				1													1	
	1歳				1	1		1										2	
	2歳						1		1		1						1	3	
	3歳			1		1		1	1		3		1					9	
	4歳			1	1	1		1	1	1								6	
	5歳			1	1		1	1	1	1									6
	6歳																2	2	
	7歳				1				1	2									4
	8歳																		
	9歳																		
10～14歳				1														1	
15～19歳																			
20歳以上																			
合計				3	6	3	2	4	5	4	4		1				3	35	
手足口病	～5ヶ月 ～11ヶ月						1											1	
	1歳					2	1	2	2									7	
	2歳																		
	3歳					1		1										2	
	4歳					1		3										4	
	5歳							1										1	
	6歳																		
	7歳																		
	8歳																		
	9歳																		
10～14歳																			
15～19歳																			
20歳以上																			
合計					4	2	7	2										15	
伝染性紅斑	～5ヶ月 ～11ヶ月			1				1					1					1	
	1歳		1	1	1			1										5	
	2歳		1		2	1	1	2				1						8	
	3歳		1	4		3	5		1		2			1				17	
	4歳	1		2		7	2	2	1		2	1	2	1		1	3	25	
	5歳		2	10		9	1	3	1		8						2	36	
	6歳		1	5	1	1	4	5	1		1		2					21	
	7歳		3	3		2	4	4	2			1		1				20	
	8歳		3	3		4	2	2	1					1	1			17	
	9歳			3	1	1		2	1		1						1	10	
10～14歳			1		1	1	1				1		1		1		7		
15～19歳																			
20歳以上											1							1	
合計	1	12	33	5	29	20	22	8		14	5	6	5		2	6		168	
突発性発しん	～5ヶ月 ～11ヶ月	1	1	1	3	2	2	5	2							1	2	20	
	1歳		1	6	3	3	5	9	4	1	1				2	1	1	37	
	2歳					1		1			2						2	6	
	3歳								1									1	
	4歳						1											1	
	5歳												1					1	
	6歳																		
	7歳																		
	8歳																		
	9歳																		
10～14歳																			
15～19歳																			
20歳以上																			
合計	1	2	7	6	7	8	15	7	1	1	2	1		2	2	5		67	

2015年 第16週

保健所別、年齢層別報告患者数(男女合計)

No.3

		野	柏	松	市	船	習	千	印	香	海	山	長	夷	安	君	市	合
		田	市	戸	川	橋	志	葉	旛	取	匝	武	生	隅	房	津	原	計
小児科定点数		4	9	16	11	11	10	18	16	3	4	6	4	3	4	8	7	134
百日咳	～5ヶ月																	
	～11ヶ月																	
	1歳																	
	2歳																	
	3歳																	
	4歳																	
	5歳																	
	6歳																	
	7歳																	
	8歳																	
	9歳																	
10～14歳																		
15～19歳																		
20歳以上																		
合計																		
ヘルパンギーナ	～5ヶ月																	
	～11ヶ月																	
	1歳								1							1		1
	2歳								1									1
	3歳								1									
	4歳																	
	5歳																	
	6歳																	
	7歳																	
	8歳																	
	9歳																	
10～14歳																		
15～19歳																		
20歳以上																		
合計								2							1		3	
流行性耳下腺炎	～5ヶ月																	
	～11ヶ月																	
	1歳		1					1	1									3
	2歳								1						1			2
	3歳								1		2							3
	4歳			2		2			1		2							7
	5歳		2	2		1	2		1		2						1	11
	6歳		1	3		1			1								1	7
	7歳	1	1	4		1	1	2	1		1							12
	8歳			1			3				1					1		6
	9歳			2			2			1								5
10～14歳			1						1						1		3	
15～19歳																		
20歳以上			1						1								2	
合計		1	5	16		5	8	3	10		8			1	2	2	61	

2015年 第16週		保健所別、年齢層別報告患者数(男女合計)													No.4				
		野田	柏市	松戸	市川	船橋市	習志野	千葉市	印旛	香取	海浜	山武	長生	夷隅	安房	君津	市原	合計	
インフル定点数		7	14	25	17	16	16	27	24	6	7	9	7	5	7	13	10	210	
インフル エンザ	～5ヶ月 ～11ヶ月								2				2	1		1		6	
	1歳		1		2	2		2	2				3		1	1	1	15	
	2歳		1	1		1	1	4	2				3				1	14	
	3歳		4	2		1	2	2	7		1		3				1	23	
	4歳			2	1	1	2	2	4				5		1	3		21	
	5歳		1			6		2	5			1	2			3	1	21	
	6歳		4	4	2		1	11	5						1	2		30	
	7歳				3	1	3	1	2	3			3		3	2		21	
	8歳				2		4	5	5				3				12	31	
	9歳			1			2	8	5				2		1	3	2	24	
	10～14歳	2	5	15	13	2	3	3	6	2		6	10		4	8	1	80	
	15～19歳		2	5	2	2	2	6	1			1	5	1			2	2	31
	20～29歳		1	1	2		2	3	4	1	1	1	8	1				1	26
	30～39歳	1	1	5	3	5		4	3	2	2		15	1	1	5	1	49	
40～49歳		4	4	4	2	2	11	4		2	3	6	1	3	2	2	50		
50～59歳			5	4	1	1	2				2	3	1	3	1	2	25		
60～69歳		2	3	1		1	1		1		1	1		1	1	1	14		
70～79歳				1			1	3				1	1	1			8		
80歳以上												1					1		
合計		3	26	48	40	24	26	68	60	9	6	15	76	7	20	48	14	490	
眼科 定点数		1	2	5	3	3	3	5	4		1	1	1		1	2	2	34	
急性出血性 結膜炎	～5ヶ月 ～11ヶ月																		
	1歳																		
	2歳																		
	3歳																		
	4歳																		
	5歳																		
	6歳																		
	7歳																		
	8歳																		
	9歳																		
	10～14歳																		
	15～19歳																		
	20～29歳																		
	30～39歳																		
40～49歳																			
50～59歳																			
60～69歳																			
70歳以上																			
合計																			
流行性 角結膜炎	～5ヶ月 ～11ヶ月								1									1	
	1歳								1									1	
	2歳																		
	3歳																		
	4歳																		
	5歳																1	1	
	6歳																		
	7歳																		
	8歳	1															1	2	
	9歳																		
	10～14歳																		
	15～19歳																		
	20～29歳			2		1												3	
	30～39歳	1				2												3	
40～49歳	1		1														2		
50～59歳																			
60～69歳			2														2		
70歳以上			1														1		
合計		3	6		3			2									2	16	

※ 千葉県の感染症情報は、千葉県感染症情報センターのホームページを御覧ください。

URL. <http://www.pref.chiba.lg.jp/eiken/c-idsc/index.html>

※ 全国の感染症情報(IDWR)は、国立感染症研究所感染症疫学センターのホームページを御覧ください。

URL. <http://www.nih.go.jp/niid/ja/from-idsc.html>

千葉県結核・感染症週報 2015年 第16週

発行 千葉県衛生研究所  
千葉県健康福祉部  
千葉県医師会  
事務局 千葉県衛生研究所感染疫学研究室内  
千葉県感染症情報センター  
〒260-8715 千葉市中央区仁戸名町 666-2  
TEL. 043(266)6723 FAX. 043(265)5544

本週報は、感染症の予防及び感染症の患者に対する医療に関する法律に基づくものであり、千葉県内の医療従事者、定点医療機関、県及び千葉市保健所の皆様の御協力を得て、千葉県衛生研究所感染疫学研究室内の千葉県感染症情報センターにおいて編集したものです。

また、本週報は速報性を重視しておりますので、今後の調査などの結果に応じて、若干の変更が生ずることがありますが、その場合には週報上にて訂正させていただきます。

なお、週報の内容について、学術的研究、あるいは公衆衛生活動にかかわる業務以外の目的においては、無断転載を禁じます。