

Chiba Weekly Report

2015

— 第12週 —

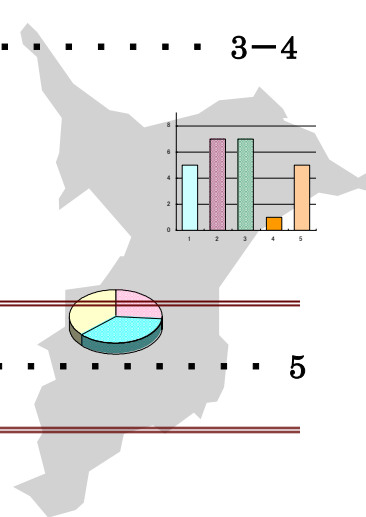
2015/3/16～3/22

千葉県結核・感染症週報

千葉県感染症天気図 2

今週の注目疾患 3-4

咽頭結膜熱



全数報告疾患集計表 5

定点報告（五類感染症）

疾病別グラフ 6-10

〈男女合計〉

RSウイルス感染症・咽頭結膜熱・A群溶血性レンサ球菌咽頭炎・感染性胃腸炎
水痘・手足口病・伝染性紅斑・突発性発しん・百日咳・ヘルパンギーナ
流行性耳下腺炎・インフルエンザ・急性出血性結膜炎・流行性角結膜炎

疾患別・保健所別・年齢階級別集計表 11-14

〈男女合計〉

RSウイルス感染症・咽頭結膜熱・A群溶血性レンサ球菌咽頭炎・感染性胃腸炎
水痘・手足口病・伝染性紅斑・突発性発しん・百日咳・ヘルパンギーナ
流行性耳下腺炎・インフルエンザ・急性出血性結膜炎・流行性角結膜炎

定点把握対象の五類感染症

千葉県感染症天気図

今週の患者発生は？(前週と比べて)

上段は定点当たり患者数

2015年 第12週

下段は報告患者数

定点	疾 病 名	流行状況	コ メ ン ト	今週	1週前	2週前	3週前
小児科	RSウイルス感染症		長生(10)	0.14 19	0.27 36	0.26 35	0.16 21
	咽頭結膜熱		習志野(20)、松戸(14)、長生(1.3)	0.61 81	0.53 70	0.37 50	0.31 42
	A群溶血性レンサ球菌咽頭炎		海匝(88)、長生(8.3)	2.97 392	3.64 484	3.51 470	3.66 491
	感染性胃腸炎		山武(120)	5.70 752	6.65 884	6.43 862	6.82 914
	水痘		印旛(1.1)、香取(1.0)	0.38 50	0.61 81	0.51 69	0.43 58
	手足口病			0.05 6	0.09 12	0.10 14	0.05 7
	伝染性紅斑		山武(18)、松戸(14)、香取(1.0)	0.63 83	0.69 92	0.49 66	0.43 58
	突発性発しん			0.46 61	0.26 35	0.35 47	0.40 54
	百日咳			0.01 1	0.00 0	0.00 0	0.00 0
	ヘルパンギーナ			0.01 1	0.03 4	0.00 0	0.00 0
	流行性耳下腺炎		柏市(10)、市原(10)	0.39 52	0.35 47	0.39 52	0.41 55
インフルエンザ		君津(165)、長生(12.4)	4.89 1023	4.87 1027	5.61 1200	7.71 1651	
眼科	急性出血性結膜炎			0.00 0	0.00 0	0.00 0	0.00 0
	流行性角結膜炎		市原(25)	0.33 11	0.47 16	0.59 20	0.56 19
基幹病院	クラミジア肺炎(オウム病を除く)		5歳未満1例	0.11 1	0.00 0	0.00 0	0.11 1
	細菌性髄膜炎			0.00 0	0.00 0	0.00 0	0.00 0
	マイコプラズマ肺炎			0.00 0	0.11 1	0.11 1	0.22 2
	無菌性髄膜炎		40代1例	0.11 1	0.00 0	0.00 0	0.00 0
	感染性胃腸炎(ロタウイルス)		5歳未満1例	0.11 1	0.89 8	0.56 5	0.11 1
全数	風しん	週別報告数(診断日)		1	0	0	0
	麻しん	週別報告数(診断日)		0	0	0	0

備考 増加 やや増加 変化なし やや減少 減少

今週の報告定点数 小児科定点 132 インフルエンザ定点 209
眼科定点 33 基幹病院定点 9

「定点当たりの患者数」とは報告患者数/報告定点数。

※全数の報告患者数の項目は、診断日と報告日が異なるため、数字が変動することがあります。

【今週の注目疾患】

咽頭結膜熱

2015年12週の県全体の定点当たり報告数は、11週の0.53から増加し0.61となった(図1)。8週以降5週連続で増加を示し、過去5年と比較し多い状態で推移しているため今後の流行状況に注意が必要である。

保健所別定点当たり報告数は、習志野(2.00)、松戸(1.44)、長生(1.25)、印旛(0.81)、市原(0.71)が多い(図2、図3)。

2015年1～12週に474例の報告があった。性別では、男性262例(55.3%)、女性212例(44.7%)だった(表1)。年齢群別では、1～5歳の報告が多い(表1、図4)。

図1. 2011年～2015年12週千葉県の咽頭結膜熱定点当たり報告数

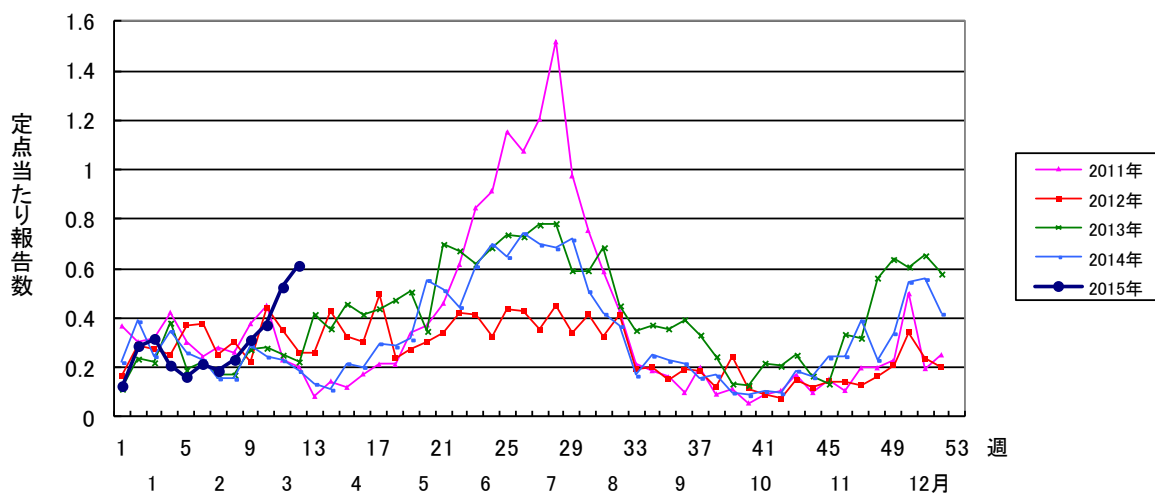


図2. 2015年7週～12週千葉県の咽頭結膜熱保健所別定点当たり報告数

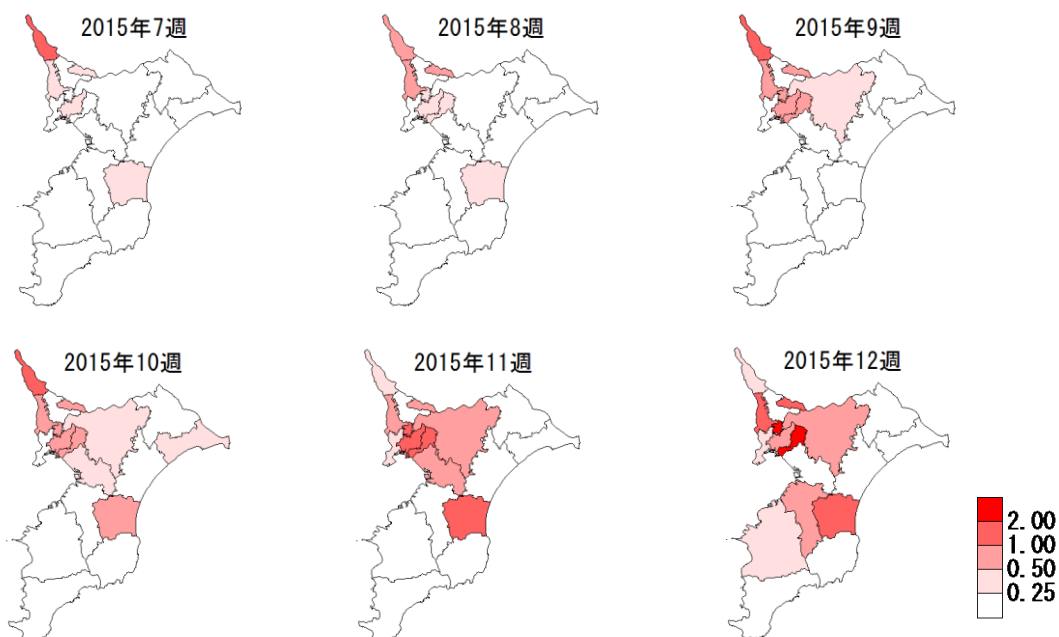


図3. 2015年8週～12週千葉県の咽頭結膜熱保健所別定点当たり報告数

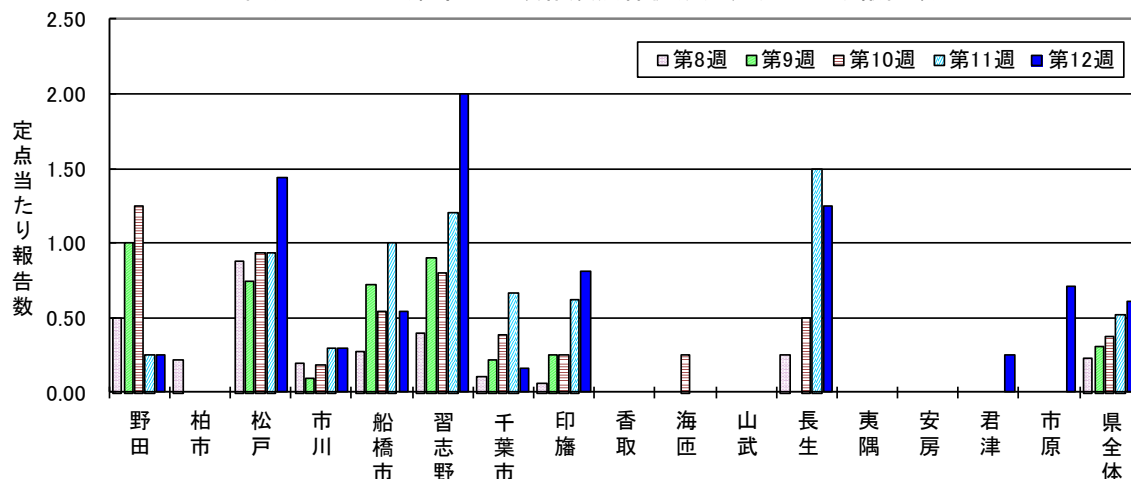
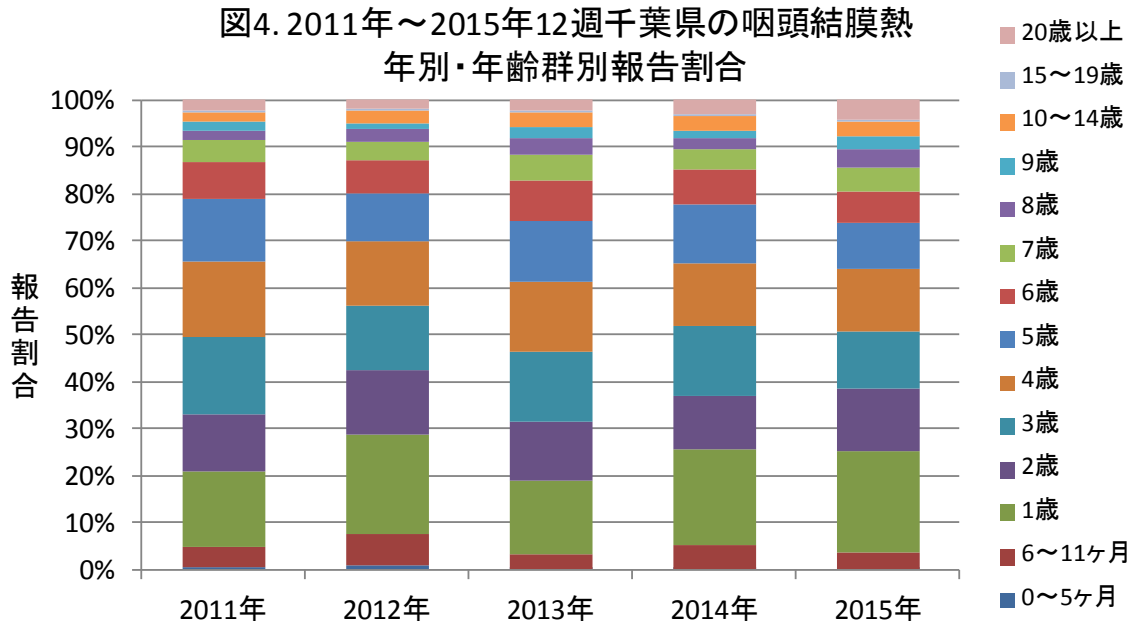


表1. 2011年～2015年12週千葉県の咽頭結膜熱年別・性別・年齢群別報告数

	性別	2011年		2012年		2013年		2014年		2015年		合計	
		報告数	%	報告数	%	報告数	%	報告数	%	報告数	%	報告数	%
性	男性	1391	55.4	1098	59.1	1586	56.9	1266	55.9	262	55.3	5603	56.6
	女性	1121	44.6	761	40.9	1203	43.1	997	44.1	212	44.7	4294	43.4
年齢群	0～5ヶ月	11	0.4	13	0.7	5	0.2	5	0.2	1	0.2	35	0.4
	6～11ヶ月	111	4.4	126	6.8	88	3.2	116	5.1	16	3.4	457	4.6
	1歳	402	16.0	394	21.2	432	15.5	456	20.2	102	21.5	1786	18.0
	2歳	305	12.1	256	13.8	348	12.5	263	11.6	64	13.5	1236	12.5
	3歳	414	16.5	256	13.8	416	14.9	338	14.9	57	12.0	1481	15.0
	4歳	405	16.1	252	13.6	424	15.2	298	13.2	63	13.3	1442	14.6
	5歳	332	13.2	192	10.3	354	12.7	284	12.5	47	9.9	1209	12.2
	6歳	202	8.0	134	7.2	250	9.0	171	7.6	32	6.8	789	8.0
	7歳	116	4.6	73	3.9	149	5.3	95	4.2	24	5.1	457	4.6
	8歳	54	2.1	46	2.5	99	3.5	55	2.4	19	4.0	273	2.8
	9歳	47	1.9	27	1.5	66	2.4	36	1.6	12	2.5	188	1.9
	10～14歳	51	2.0	47	2.5	85	3.0	68	3.0	16	3.4	267	2.7
	15～19歳	6	0.2	8	0.4	9	0.3	8	0.4	2	0.4	33	0.3
20歳以上	56	2.2	35	1.9	64	2.3	70	3.1	19	4.0	244	2.5	
合計		2512	100	1859	100	2789	100	2263	100	474	100	9897	100

図4. 2011年～2015年12週千葉県の咽頭結膜熱年別・年齢群別報告割合



第12週全数報告疾患集計表

一類感染症	今週	累計(年)
エボラ出血熱	0	0
クリミア・コンゴ出血熱	0	0
痘そう	0	0
南米出血熱	0	0
ペスト	0	0
マールブルグ病	0	0
ラッサ熱	0	0

二類感染症	今週	累計(年)
急性灰白髄炎	0	0
結核	16	243
ジフテリア	0	0
重症急性呼吸器症候群(SARS)	0	0
中東呼吸器症候群(MERS)	0	0
鳥インフルエンザ(H5N1)	0	0
鳥インフルエンザ(H7N9)	0	0

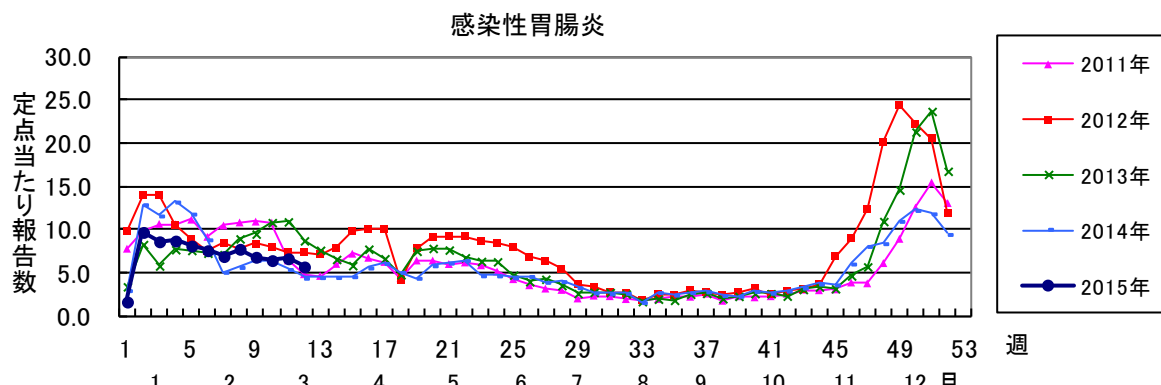
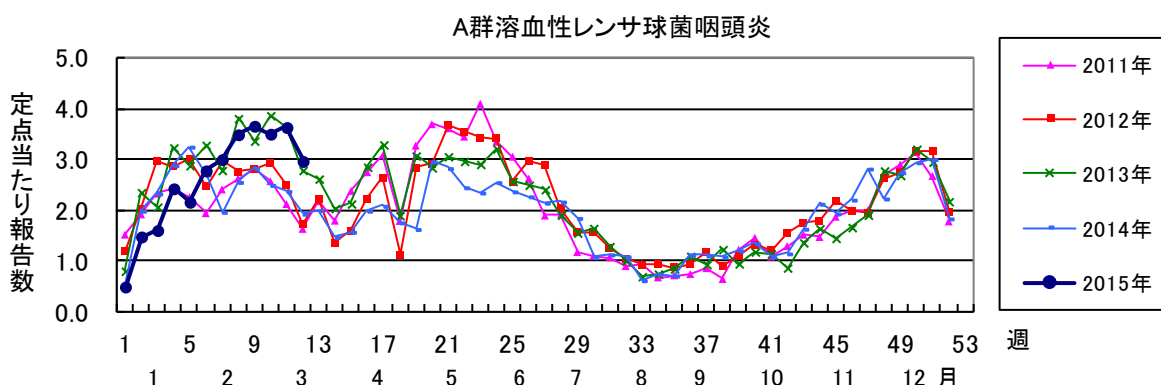
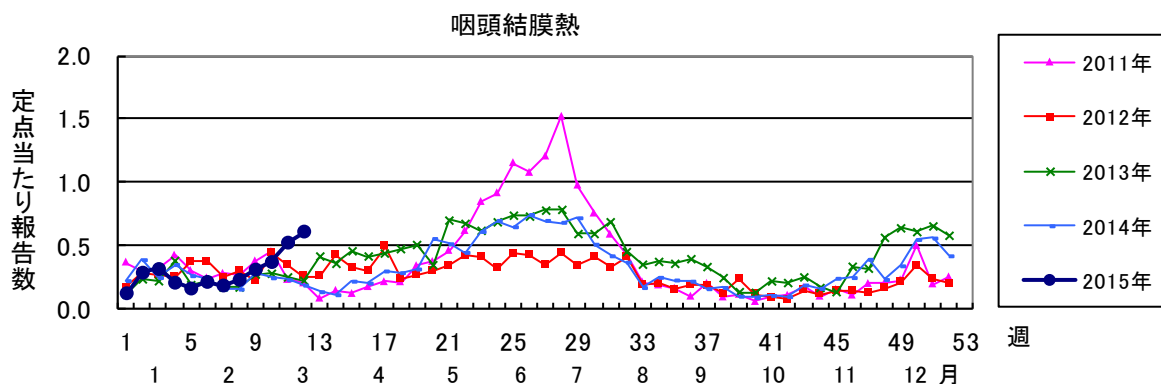
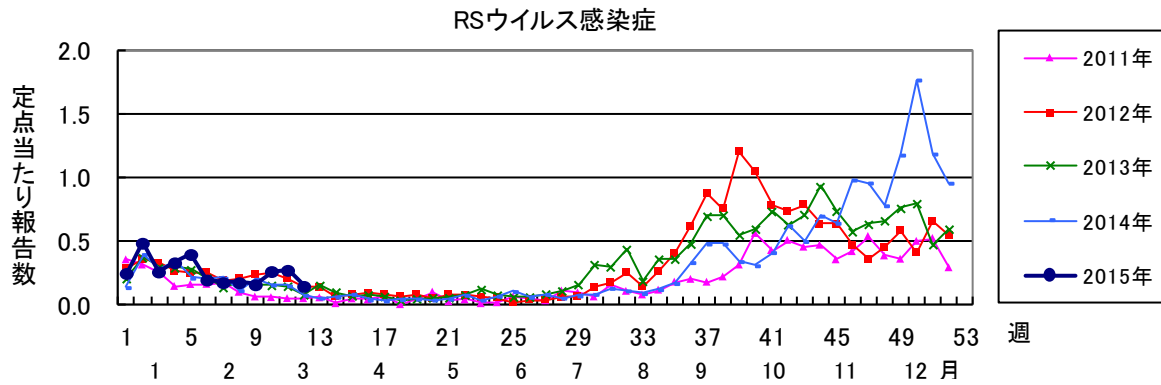
三類感染症	今週	累計(年)
コレラ	0	0
細菌性赤痢	0	1
腸管出血性大腸菌感染症	2	8
腸チフス	1	1
パラチフス	1	1

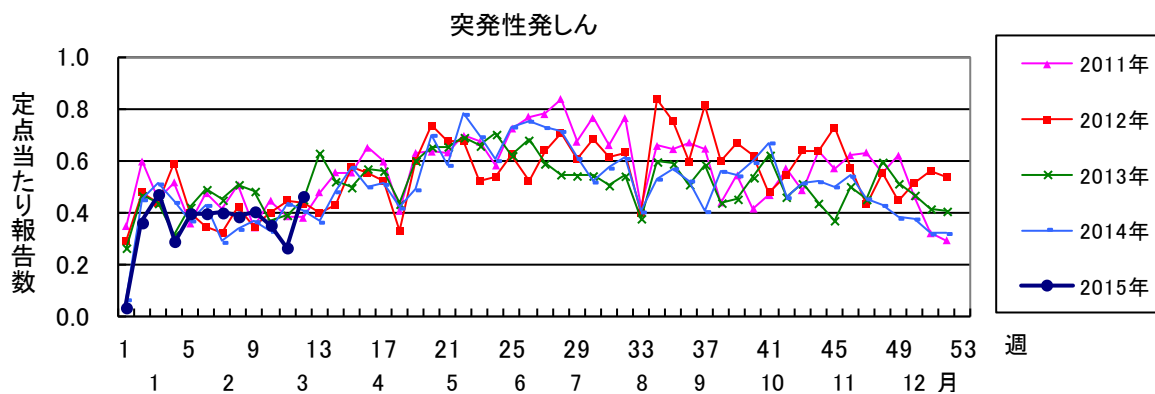
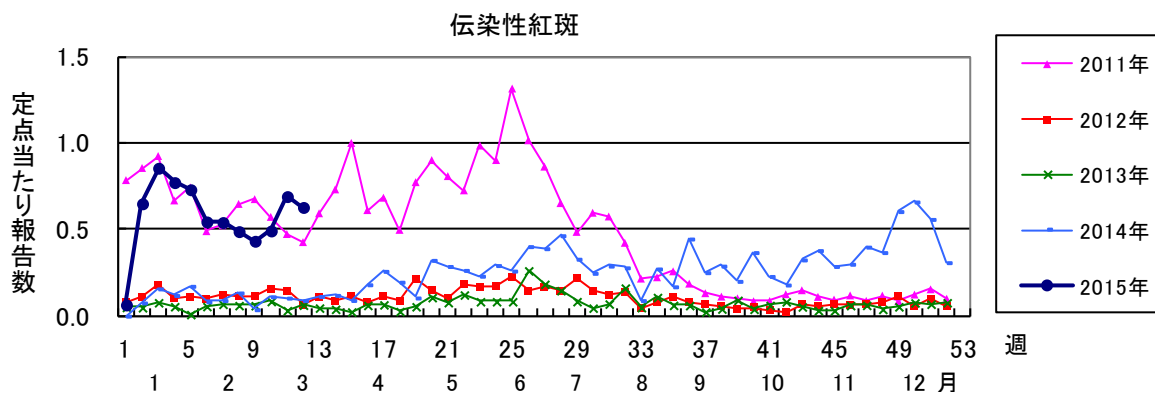
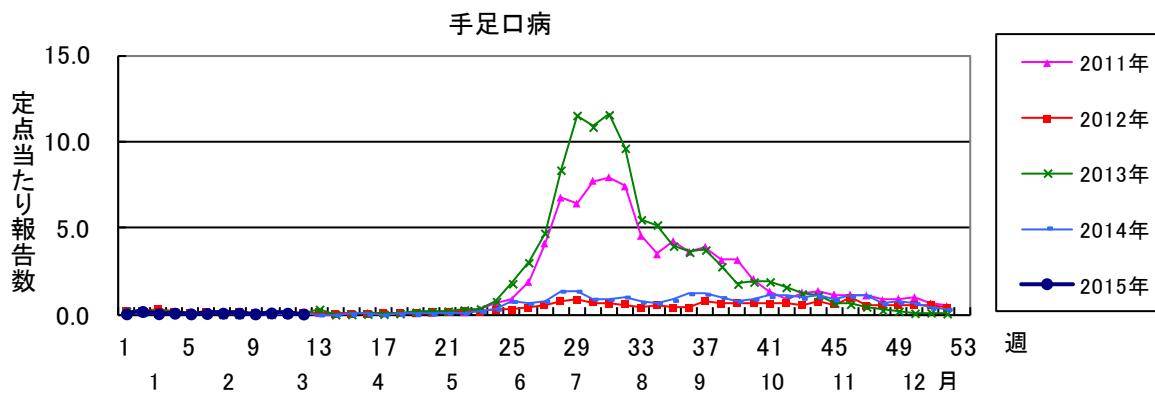
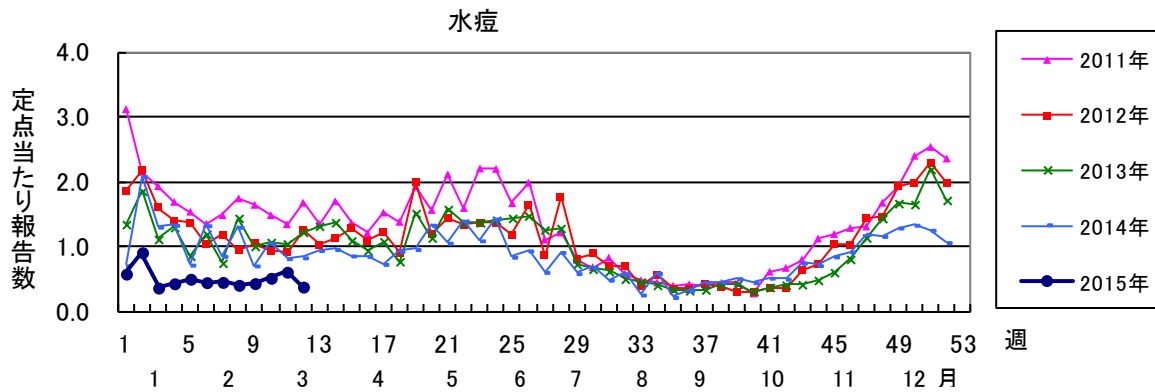
四類感染症(その1)	今週	累計(年)
E型肝炎	0	4
ウエストナイル熱(ウエストナイル脳炎を含む)	0	0
A型肝炎	1	3
エキノкокクス症	0	1
黄熱	0	0
オウム病	0	0
オムスク出血熱	0	0
回帰熱	0	0
キャサナル森林病	0	0
Q熱	0	0
狂犬病	0	0
コクシジオイデス症	0	0
サル痘	0	0
重症熱性血小板減少症候群(SFTS)	0	0
腎症候性出血熱	0	0
西部ウマ脳炎	0	0
ダニ媒介脳炎	0	0
炭疽	0	0
チクングニア熱	0	0
つつが虫病	0	2
デング熱	1	2
東部ウマ脳炎	0	0
鳥インフルエンザ(H5N1及びH7N9を除く)	0	0
ニパウイルス感染症	0	0
日本紅斑熱	0	0

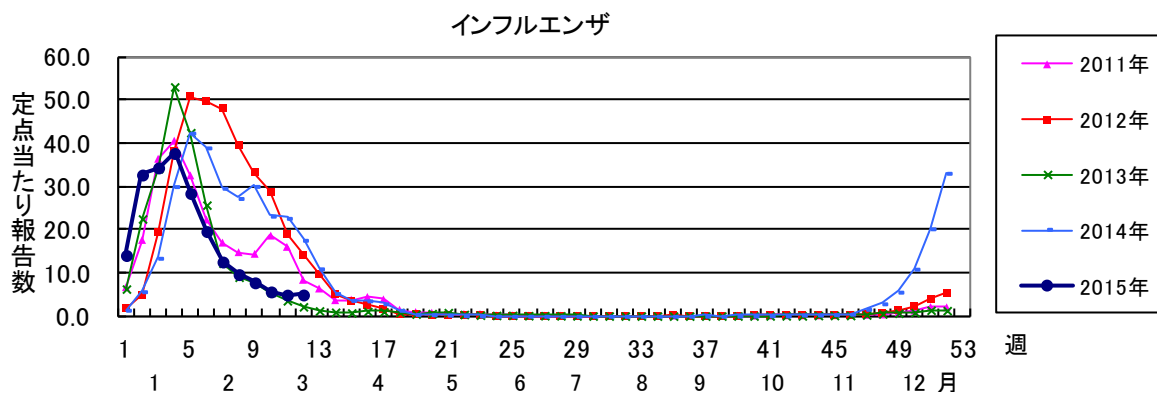
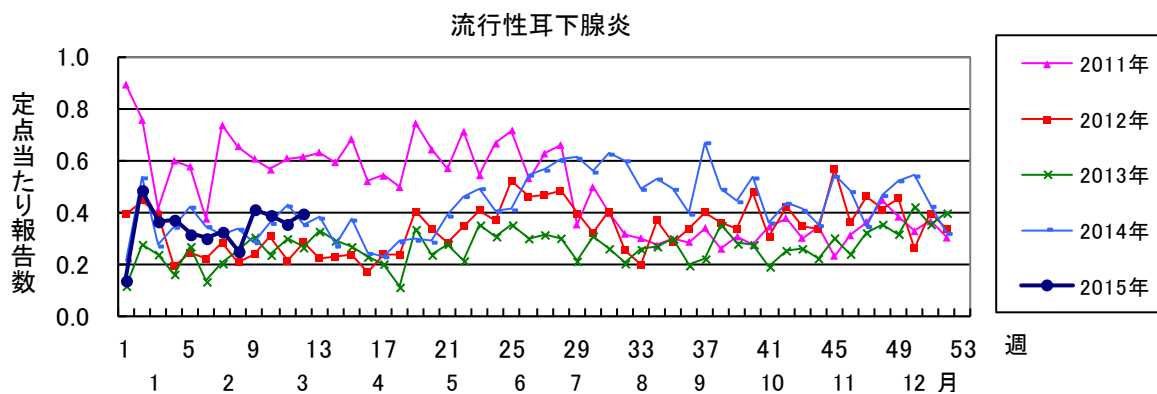
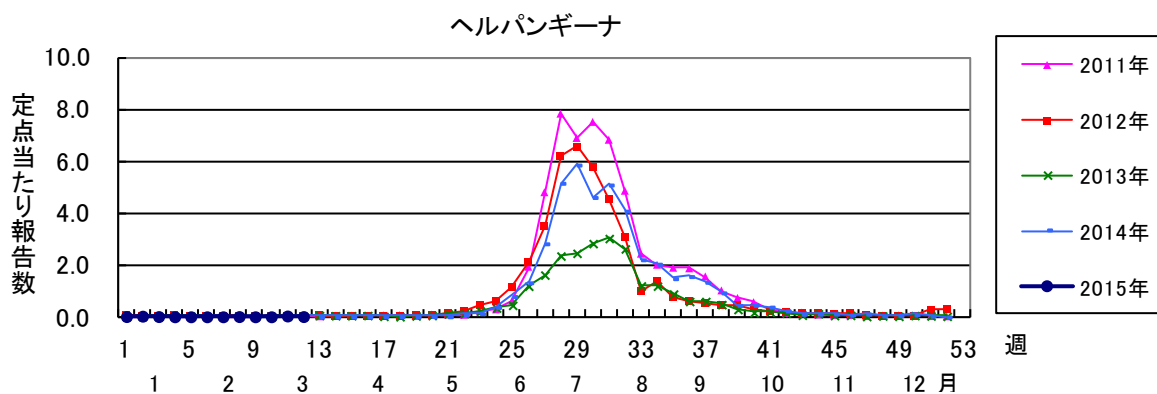
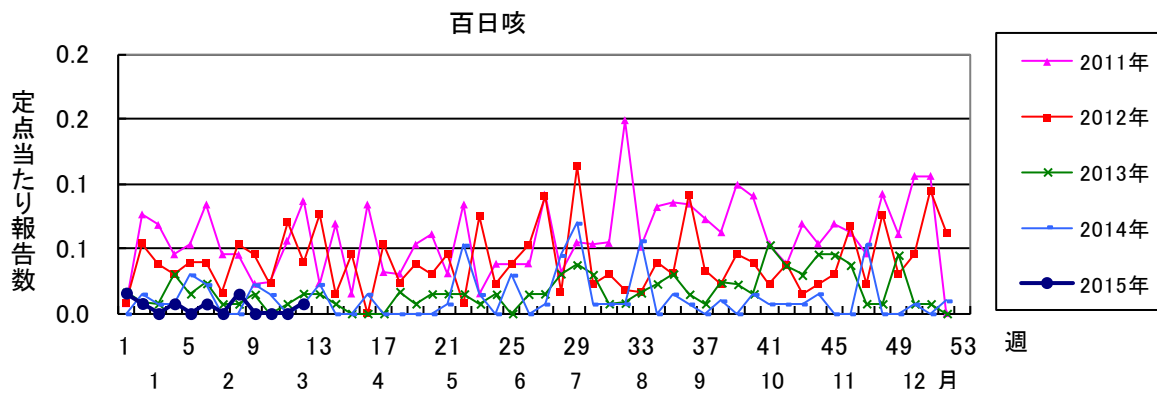
四類感染症(その2)	今週	累計(年)
日本脳炎	0	0
ハンタウイルス肺症候群	0	0
Bウイルス病	0	0
鼻疽	0	0
ブルセラ症	0	0
ベネズエラウマ脳炎	0	0
ヘンドラウイルス感染症	0	0
発しんチフス	0	0
ポツリヌス症	0	0
マラリア	0	0
野兔病	0	0
ライム病	0	0
リッサウイルス感染症	0	0
リフトバレー熱	0	0
類鼻疽	0	0
レジオネラ症	0	9
レプトスピラ症	0	0
ロッキー山紅斑熱	0	0

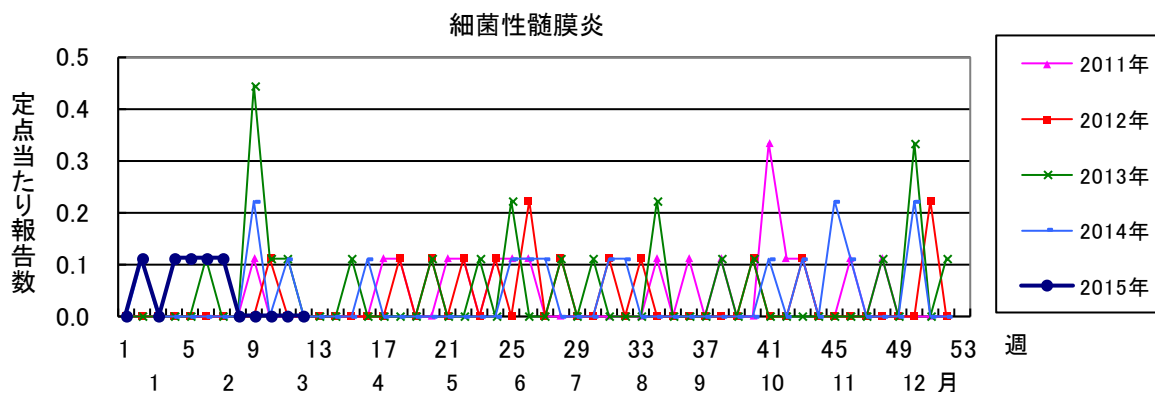
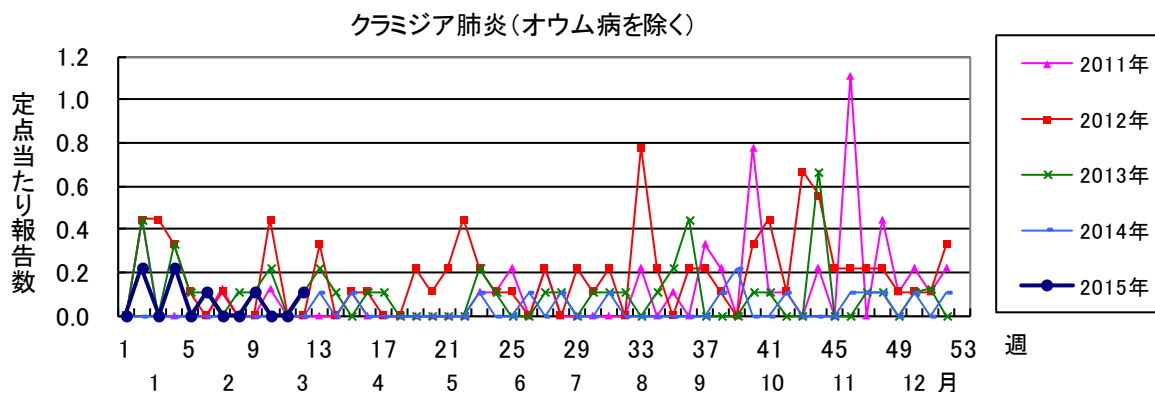
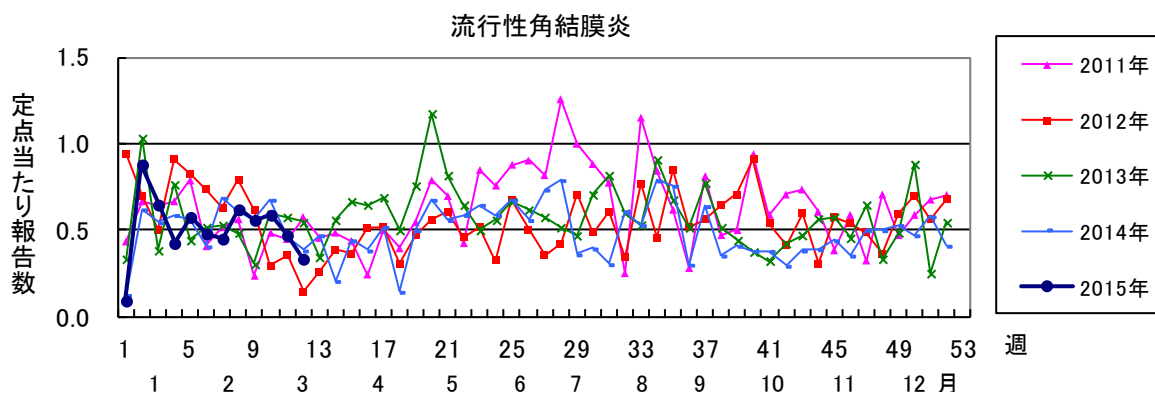
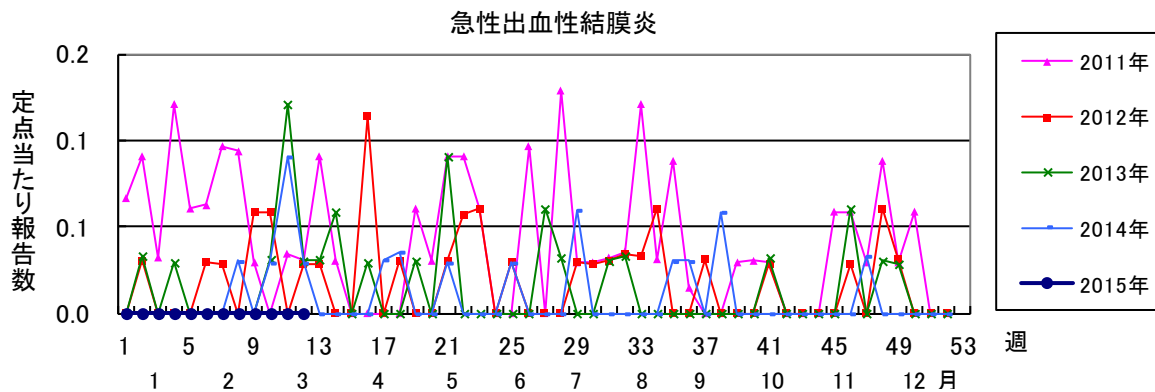
五類感染症(全数)	今週	累計(年)
アメーバ赤痢	1	10
ウイルス性肝炎(E型肝炎及びA型肝炎を除く)	0	3
カルバペネム耐性腸内細菌科細菌感染症	1	5
急性脳炎(ウエストナイル脳炎、西部ウマ脳炎、ダニ媒介脳炎、東部ウマ脳炎、日本脳炎、ベネズエラウマ脳炎及びリフトバレー熱を除く)	2	15
クリプトスポリジウム症	0	0
クロイツフェルト・ヤコブ病	0	0
劇症型溶血性レンサ球菌感染症	0	5
後天性免疫不全症候群	0	13
ジアルジア症	0	1
侵襲性インフルエンザ菌感染症	0	3
侵襲性髄膜炎菌感染症	0	0
侵襲性肺炎球菌感染症	3	30
水痘(入院例)	0	2
先天性風しん症候群	0	0
梅毒	1	10
播種性クリプトコックス症	0	1
破傷風	0	0
バンコマイシン耐性黄色ブドウ球菌感染症	0	0
バンコマイシン耐性腸球菌感染症	0	2
風しん	1	1
麻しん	0	0
薬剤耐性アシネトバクター感染症	0	0

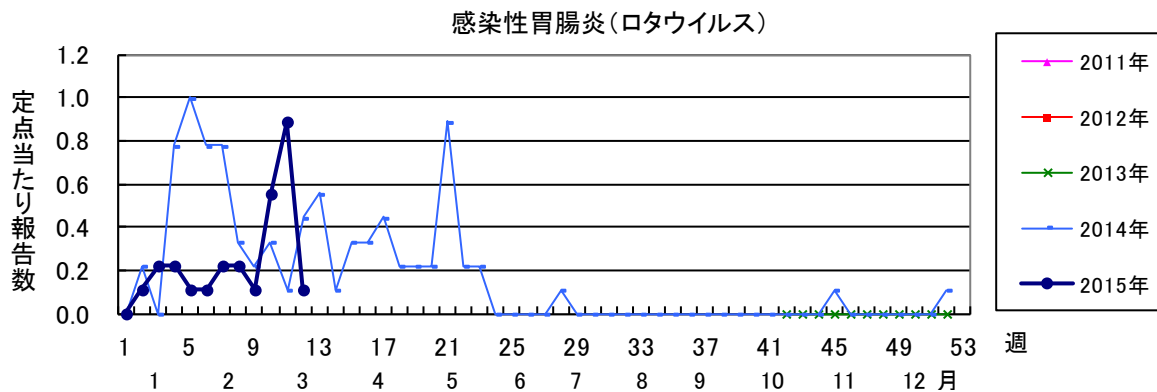
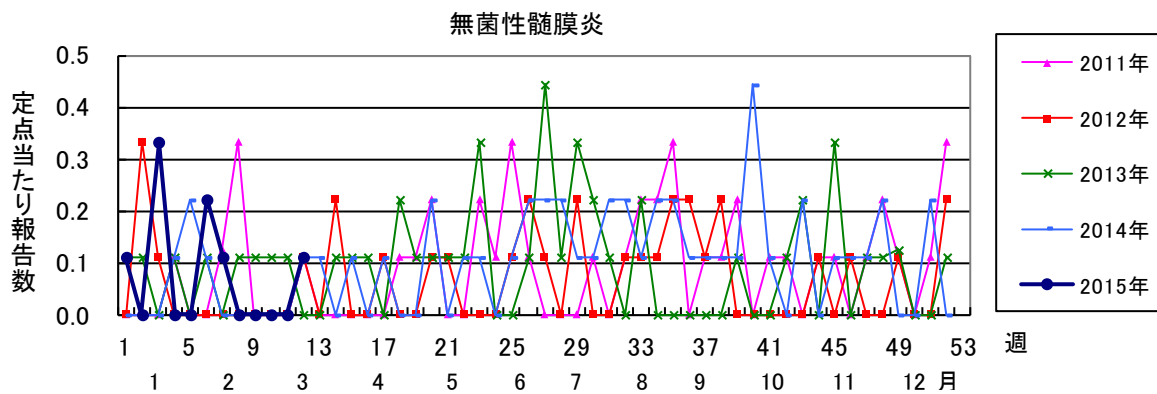
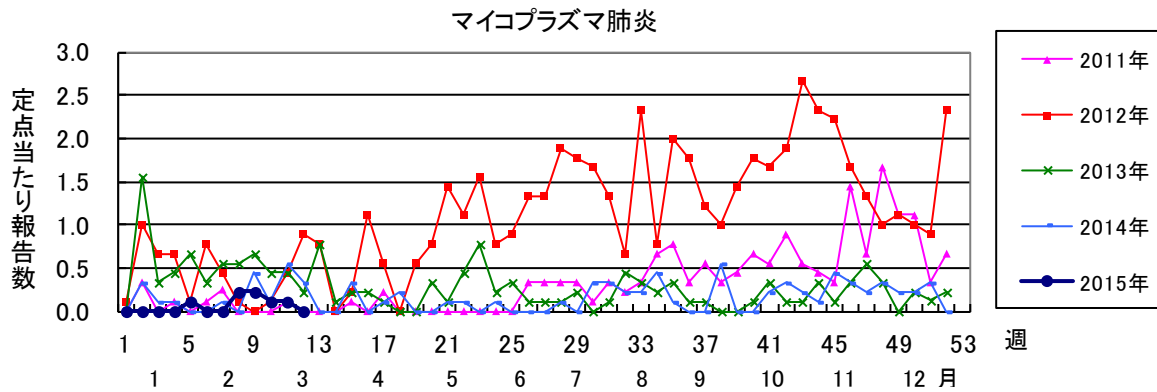
新型インフルエンザ等感染症	今週	累計(年)
新型インフルエンザ	0	0
再興型インフルエンザ	0	0











2015年 第12週		保健所別、年齢層別報告患者数(男女合計)														No.1		
		野	柏	松	市	船	習	千	印	香	海	山	長	夷	安	君	市	合
		田	市	戸	川	橋	志	葉	旛	取	匝	武	生	隅	房	津	原	計
小児科定点数		4	9	16	10	11	10	18	16	3	4	5	4	3	4	8	7	132
RSウイルス感染症	～5ヶ月			2					2				2					6
	～11ヶ月			1	2				1				1					5
	1歳				1	1	1	1	1				1					6
	2歳								1									1
	3歳							1										1
	4歳																	
	5歳																	
	6歳																	
	7歳																	
	8歳																	
9歳																		
10～14歳																		
15～19歳																		
20歳以上																		
合計				3	3	1	1	2	5				4				19	
咽頭結膜熱	～5ヶ月																	
	～11ヶ月			2		1	1	1										5
	1歳			8	1	1	3	1	2				1					17
	2歳			1		1	1	1	2									6
	3歳			2		1	1		2				1					7
	4歳			2		1	5		1				3					12
	5歳	1		2		1	3		3						1			11
	6歳			1	1		3											5
	7歳			2					3									5
	8歳			2	1													3
9歳																		
10～14歳			1														1	
15～19歳							3								1	5	9	
20歳以上																		
合計		1		23	3	6	20	3	13				5		2	5	81	
A群溶血性レンサ球菌咽頭炎	～5ヶ月																	
	～11ヶ月			1									1					2
	1歳		3			2	1	1	1		1		4					13
	2歳		1	5		6	1	1	6	1		1	1	1		1		25
	3歳		2	3	1	9	1	6		1	1	1	2			1		28
	4歳		5	7	1	11	3	2	14		6	1	1			3		54
	5歳		6	7		5	5	10	5		3	2	3			1	1	48
	6歳	1	4	9	1	6	5	7	5	1	5	1	1			1	1	48
	7歳		4	4	3	3	1	5	4	1	3	1				1	1	31
	8歳		1	7	1	5	4	4	8	1	7		2			1		41
9歳		3	4	1	3	2	4	8		5		2			1		33	
10～14歳	1	5	1	2	3	2	6	5	2	3		5				1	36	
15～19歳		2															2	
20歳以上		4	5	2	1		1	4	1	1	1	11					31	
合計		2	40	53	12	54	25	47	60	8	35	8	33	1	10	4	392	
感染性胃腸炎	～5ヶ月										1							1
	～11ヶ月		3	9	2	3	2	8	3		3						1	34
	1歳		7	17	5	14	7	15	8	1	2	1				5	2	84
	2歳		7	11	3	8	8	12	10			5				4	2	70
	3歳	2	5	12	7	5	3	9	7		4	3	1			2	1	61
	4歳		2	10	3	8	4	20	8		2	1					3	61
	5歳		7	7	6	7	1	12	8	2	4	1				3		58
	6歳	1	6	5	7	7	4	14	5	1	3	3				4	5	65
	7歳		3	3	3	8	1	4	7		2					2	1	34
	8歳		3	5	2	1	1	7	2	2		1	1			3	3	31
9歳			4	3	2	2	3	6		2	3				1	1	29	
10～14歳		7	10	2	9	1	8	16	1	1	1	1			2	5	64	
15～19歳	3			1	2	1	1	4			4	1				1	18	
20歳以上	4	27	6	13	3	1	4	21	5		37	2			4	15	142	
合計		10	77	99	57	77	36	117	105	12	24	60	6		1	30	41	752

2015年 第12週		保健所別、年齢層別報告患者数(男女合計)															No.2	
		野	柏	松	市	船	習	千	印	香	海	山	長	夷	安	君	市	合
		田	市	戸	川	橋	志	葉	旛	取	匝	武	生	隅	房	津	原	計
小児科定点数		4	9	16	10	11	10	18	16	3	4	5	4	3	4	8	7	132
水痘	～5ヶ月 ～11ヶ月								1						1			2
	1歳	1	1	1				1	1									5
	2歳		1					2										3
	3歳	1			1			1	1	1	1				1			7
	4歳		1	1		1			5									8
	5歳		3	1			1		4	1								10
	6歳		1	2					4		1						1	9
	7歳								1									1
	8歳		1														1	2
	9歳							1										1
	10～14歳									1	1							2
15～19歳																		
20歳以上																		
合計		2	8	5	1	1	1	5	18	3	2				1	3		50
手足口病	～5ヶ月 ～11ヶ月																	
	1歳							1										1
	2歳							1										1
	3歳			1							1							2
	4歳																	
	5歳										1							1
	6歳			1														1
	7歳																	
	8歳																	
	9歳																	
	10～14歳																	
15～19歳																		
20歳以上																		
合計				2				2			2							6
伝染性紅斑	～5ヶ月 ～11ヶ月								1									1
	1歳			2												1		3
	2歳			3		2		1				1						7
	3歳		1	2	1	1		1				1						7
	4歳		2	2				1		1								6
	5歳			4		4		1	1		2	1						13
	6歳		3	3			1				1	1		2	1	1		13
	7歳	1	1	2			2	4		1		1						12
	8歳			3			2	2	1								1	9
	9歳	1		1		1		1	1	1								6
	10～14歳																1	1
15～19歳																1	1	
20歳以上											4						4	
合計		2	7	22	1	8	5	11	4	3	3	9		2	1	4	1	83
突発性発しん	～5ヶ月 ～11ヶ月		3	5	1	3	4	2	2		1				1			22
	1歳		2	5	1	5	1	8	4				1			2		29
	2歳	1		3		2	2	1										9
	3歳																	
	4歳																	
	5歳																	
	6歳																	
	7歳																	
	8歳																	
	9歳						1											1
	10～14歳																	
15～19歳																		
20歳以上																		
合計		1	5	13	2	10	8	11	6		1		1		1	2		61

2015年 第12週 保健所別、年齢層別報告患者数(男女合計) No.3

		野田	柏市	松戸	市川	船橋	習志野	千葉	印旛	香取	海匝	山武	長生	夷隅	安房	君津	市原	合計
小児科定点数		4	9	16	10	11	10	18	16	3	4	5	4	3	4	8	7	132
百日咳	～5ヶ月 ～11ヶ月																	
	1歳			1														1
	2歳																	
	3歳																	
	4歳																	
	5歳																	
	6歳																	
	7歳																	
	8歳																	
	9歳																	
10～14歳																		
15～19歳																		
20歳以上																		
合計				1														1
ヘルパンギーナ	～5ヶ月 ～11ヶ月								1									1
	1歳																	
	2歳																	
	3歳																	
	4歳																	
	5歳																	
	6歳																	
	7歳																	
	8歳																	
	9歳																	
10～14歳																		
15～19歳																		
20歳以上																		
合計								1										1
流行性耳下腺炎	～5ヶ月 ～11ヶ月																	
	1歳						1											1
	2歳			1			1				1					1		4
	3歳	1		2			1			1								5
	4歳		1					1	2									4
	5歳	1		1		1		1	2									6
	6歳		1	1			1	2	2								1	8
	7歳		3				1	1	1		1					1		8
	8歳		2	1														4
	9歳		2					1										3
10～14歳								2									5	
15～19歳																		
20歳以上											2							
合計	2	9	6		1	5	6	9	1		4					2	7	52

2015年 第12週 保健所別、年齢層別報告患者数(男女合計) No.4

		野	柏	松	市	船	習	千	印	香	海	山	長	夷	安	君	市	合
		田	市	戸	川	橋	志	葉	旛	取	匝	武	生	隅	房	津	原	計
インフル定点数		7	14	25	14	17	16	28	24	6	7	8	7	5	7	13	11	209
インフル エンザ	～5ヶ月 ～11ヶ月			1		1		1	1				2					6
	1歳		1	1		3	1	6	3				8			4	2	29
	2歳	1	2	1			3	2	8	3	1		2			2		25
	3歳		1	4			5	1	3	6	2	1	4			5	1	33
	4歳			2	2	7	5	3	3	3	1		5			5	1	37
	5歳		1	7	1	4	3	9	8	1		1	2	1		7	3	48
	6歳		4	5	1	7	4	10	6	1	3		3	5	3	19	1	72
	7歳		2	5	1	1	21	8	14	3				1	1	14	1	72
	8歳		1	1			10	6	9	4	1		8		7	11	2	60
	9歳	3	4	2		5	12	4	6		1	4	1	2	8	15	1	68
	10～14歳	2	10	16	3	8	17	16	30	12	1	11	11	1	13	50	8	209
	15～19歳	2	3	3			1	5	4	2	1		3		1	4	1	30
	20～29歳		1	3	2	1		2	6	2		2	7	1	2	5	6	40
	30～39歳	2	3	5	3	3	2	5	6	7	2		7	3	2	19	4	73
40～49歳		6	9	3	3		13	21	5	1	1	10	2	2	26	5	107	
50～59歳	1	2	2	2	3	2	3	8		2		6	4	1	15	1	52	
60～69歳		1	2			2	2	5	2	1		3		5	7	2	32	
70～79歳	2	1	2					4	1	1		4	1		3	1	20	
80歳以上										1		1	1	1	4	2	10	
合計		13	43	71	18	51	84	98	148	48	18	19	87	22	46	215	42	1023
眼科 定点数		1	2	5	3	3	3	4	4		1	1	1		1	2	2	33
急性出 血性 結 膜 炎	～5ヶ月 ～11ヶ月																	
	1歳																	
	2歳																	
	3歳																	
	4歳																	
	5歳																	
	6歳																	
	7歳																	
	8歳																	
	9歳																	
	10～14歳																	
	15～19歳																	
	20～29歳																	
	30～39歳																	
40～49歳																		
50～59歳																		
60～69歳																		
70歳以上																		
合計																		
流行性 角 結 膜 炎	～5ヶ月 ～11ヶ月																	
	1歳																	
	2歳																	
	3歳																	
	4歳																	
	5歳																	
	6歳																	
	7歳																	
	8歳																	
	9歳																	
	10～14歳				1													1
	15～19歳																	
	20～29歳				1													1
	30～39歳				1												2	3
40～49歳						1	1										2	
50～59歳				1													1	
60～69歳																1	1	
70歳以上																2	2	
合計				4		1	1									5	11	

※ 千葉県の感染症情報は、千葉県感染症情報センターのホームページを御覧ください。

URL. <http://www.pref.chiba.lg.jp/eiken/c-idsc/index.html>

※ 全国の感染症情報(IDWR)は、国立感染症研究所感染症疫学センターのホームページを御覧ください。

URL. <http://www.nih.go.jp/niid/ja/from-idsc.html>

千葉県結核・感染症週報 2015年 第12週

発行 千葉県衛生研究所
千葉県健康福祉部
千葉県医師会
事務局 千葉県衛生研究所感染疫学研究室内
千葉県感染症情報センター
〒260-8715 千葉市中央区仁戸名町 666-2
TEL. 043(266)6723 FAX. 043(265)5544

本週報は、感染症の予防及び感染症の患者に対する医療に関する法律に基づくものであり、千葉県内の医療従事者、定点医療機関、県及び千葉市保健所の皆様の御協力を得て、千葉県衛生研究所感染疫学研究室内の千葉県感染症情報センターにおいて編集したものです。

また、本週報は速報性を重視しておりますので、今後の調査などの結果に応じて、若干の変更が生ずることがありますが、その場合には週報上にて訂正させていただきます。

なお、週報の内容について、学術的研究、あるいは公衆衛生活動にかかわる業務以外の目的においては、無断転載を禁じます。