

Chiba Weekly Report

2015

— 第3週 —

2015/1/12~1/18

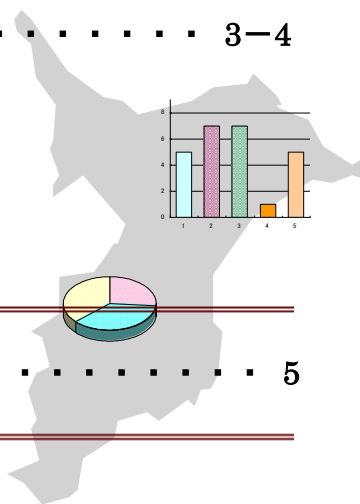
千葉県結核・感染症週報

千葉県感染症天気図 2

今週の注目疾患 3-4

インフルエンザ

伝染性紅斑



全数報告疾患集計表 5

定点報告（五類感染症）

疾病別グラフ 6-9

〈男女合計〉

RSウイルス感染症・咽頭結膜熱・A群溶血性レンサ球菌咽頭炎・感染性胃腸炎
水痘・手足口病・伝染性紅斑・突発性発しん・百日咳・ヘルパンギーナ
流行性耳下腺炎・インフルエンザ・急性出血性結膜炎・流行性角結膜炎

疾患別・保健所別・年齢階級別集計表 10-13

〈男女合計〉

RSウイルス感染症・咽頭結膜熱・A群溶血性レンサ球菌咽頭炎・感染性胃腸炎
水痘・手足口病・伝染性紅斑・突発性発しん・百日咳・ヘルパンギーナ
流行性耳下腺炎・インフルエンザ・急性出血性結膜炎・流行性角結膜炎

定点把握対象の五類感染症

千葉県感染症天気図

今週の患者発生は？(前週と比べて)

上段は定点当たり患者数

2015年 第3週

下段は報告患者数

定点	疾病名	流行状況	コメント	今週	1週前	2週前	3週前
小児科	RSウイルス感染症			0.26 34	0.48 62	0.25 31	0.96 126
	咽頭結膜熱		野田(3.0)	0.32 42	0.29 38	0.13 16	0.42 55
	A群溶血性レンサ球菌咽頭炎		長生(7.3)	1.61 212	1.48 193	0.49 62	1.84 241
	感染性胃腸炎		16保健所中5保健所管内で10を超えた	8.61 1137	9.70 1261	1.63 205	9.49 1243
	水痘			0.36 48	0.91 118	0.58 73	1.07 140
	手足口病			0.06 8	0.19 25	0.06 7	0.33 43
	伝染性紅斑		船橋市(2.6)、柏市(1.7)、松戸(1.6)	0.86 113	0.65 85	0.06 8	0.31 40
	突発性発しん			0.47 62	0.36 47	0.03 4	0.32 42
	百日咳			0.00 0	0.01 1	0.02 2	0.01 1
	ヘルパンギーナ			0.01 1	0.02 3	0.01 1	0.00 0
	流行性耳下腺炎		安房(1.3)	0.36 48	0.48 62	0.13 17	0.32 42
インフルエンザ	インフルエンザ		16保健所管内全て20以上、11保健所管内で警報レベル30を超えている	34.35 7283	32.71 6870	14.04 2837	33.16 6898
眼科	急性出血性結膜炎			0.00 0	0.00 0	0.00 0	0.00 0
	流行性角結膜炎		山武(4.0)	0.65 22	0.88 29	0.09 3	0.41 13
基幹病院	クラミジア肺炎(オウム病を除く)			0.00 0	0.22 2	0.00 0	0.11 1
	細菌性髄膜炎			0.00 0	0.11 1	0.00 0	0.00 0
	マイコプラズマ肺炎			0.00 0	0.00 0	0.00 0	0.00 0
	無菌性髄膜炎		20代1例、70代1例、90代1例	0.33 3	0.00 0	0.11 1	0.00 0
	感染性胃腸炎(ロタウイルス)		5歳未満1例、50代1例	0.22 2	0.11 1	0.00 0	0.11 1
全数	風しん	週別報告数(診断日)		0	0	0	0
	麻しん	週別報告数(診断日)		0	0	0	0

備考

増加 やや増加 変化なし やや減少 減少

今週の報告定点数 小児科定点 132 インフルエンザ定点 212
眼科定点 34 基幹病院定点 9

「定点当たりの患者数」とは報告患者数/報告定点数。

※全数の報告患者数の項目は、診断日と報告日が異なるため、数字が変動することがあります。

【今週の注目疾患】

インフルエンザ

2015年3週の県全体の定点当たり患者報告数は、2週の32.71から増加し34.35となった。依然、報告数が多い状態が継続しており、今後の流行状況に注意が必要である。

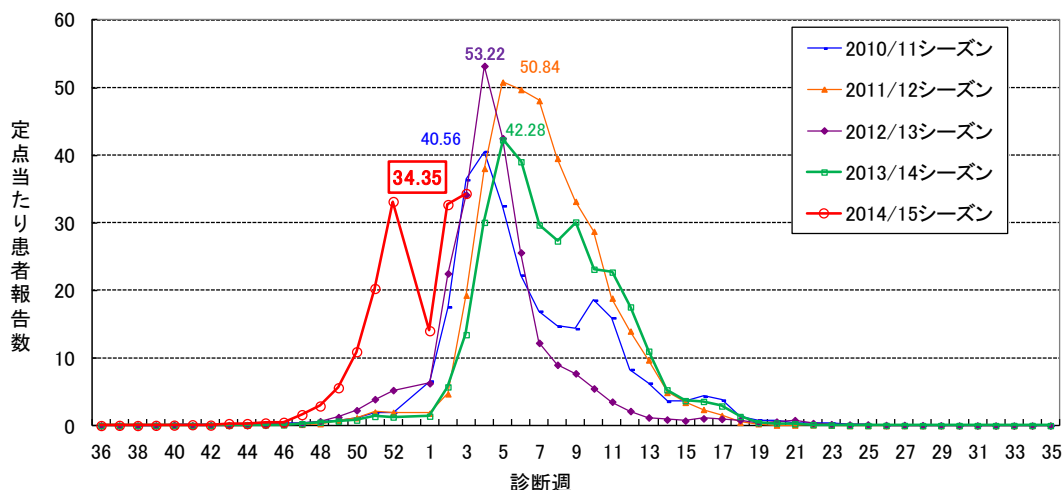
千葉県健康福祉部疾病対策課 インフルエンザについて
 URL: <http://www.pref.chiba.lg.jp/shippei/kansenshou/influenza/index.html>

保健所別の定点当たり患者報告数は、16保健所中11保健所管内で警報レベルの30を超えている。30を超えた保健所は、海匝(70.29)、君津(46.77)、夷隅(41.60)、印旛(41.17)、松戸(39.80)、山武(38.00)、船橋市(36.00)、長生(32.57)、香取(32.50)、習志野(31.50)、市原(30.09)だった。

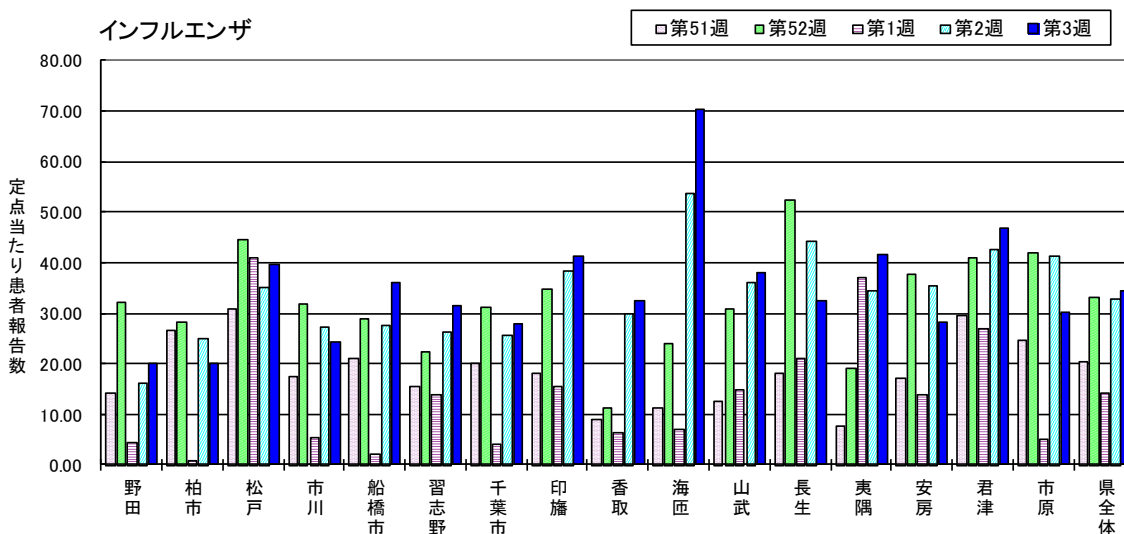
2015年3週の年齢群別報告割合は、5～9歳27.8%、0～4歳17.6%、10～14歳17.4%が多く、2014/15シーズン全体では、5～9歳25.9%、10～14歳19.6%、0～4歳14.4%となった。

2015年3週の小児科・インフルエンザ定点医療機関の協力による迅速診断結果の報告は、6,753例中A型6,568例(97.3%)、B型126例(1.9%)、A and B型2例(0.0%)、A or B型57例(0.8%)だった。2014/15シーズン合計では、30,490例中A型29,772例(97.7%)、B型451例(1.5%)、A and B型7例(0.0%)、A or B型260例(0.9%)だった。

千葉県の流行シーズン別インフルエンザ定点当たり患者報告数



インフルエンザ



伝染性紅斑

2015年3週の県全体の定点当たり患者報告数は、2週の0.65から増加し0.86となった。保健所別定点当たり患者報告数は、船橋市(2.55)、柏市(1.67)、松戸(1.63)、長生(1.25)、市川(1.00)が多い。

2014年には1,721例の報告があり、2013年に報告があった474例の3.6倍だった(表1)。2015年3週はさらに増加傾向を示しており、今後の流行状況に注意が必要である(図1)。年齢群別では、3～7歳の報告が多い(表1)。

図1. 2009年～2015年3週千葉県の伝染性紅斑定点当たり患者報告数

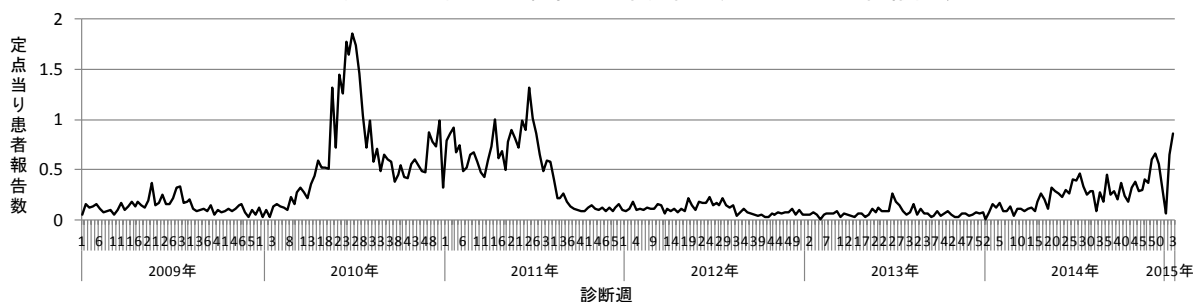
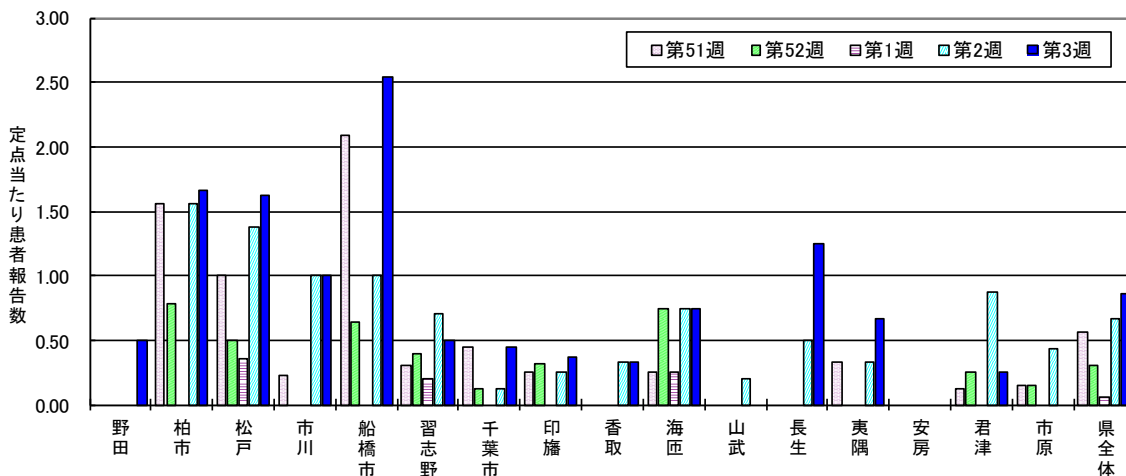


表1. 2009年～2015年3週千葉県の伝染性紅斑年齢・性別・年齢群別報告数

	2009年		2010年		2011年		2012年		2013年		2014年		2015年		合計	
	報告数	%	報告数	%	報告数	%	報告数	%	報告数	%	報告数	%	報告数	%	報告数	%
性別																
男性	427	47.3	2069	48.0	1545	46.6	355	49.5	226	47.7	839	48.8	106	51.5	5567	47.8
女性	475	52.7	2237	52.0	1767	53.4	362	50.5	248	52.3	882	51.2	100	48.5	6071	52.2
年齢群別																
0～5ヶ月	7	0.8	2	0.0	3	0.1	0	0.0	1	0.2	2	0.1	0	0.0	15	0.1
6～11ヶ月	37	4.1	43	1.0	39	1.2	25	3.5	11	2.3	27	1.6	1	0.5	183	1.6
1歳	73	8.1	194	4.5	160	4.8	56	7.8	48	10.1	84	4.9	2	1.0	617	5.3
2歳	59	6.5	282	6.5	212	6.4	59	8.2	34	7.2	108	6.3	11	5.3	765	6.6
3歳	101	11.2	475	11.0	354	10.7	97	13.5	59	12.4	168	9.8	15	7.3	1269	10.9
4歳	122	13.5	632	14.7	466	14.1	94	13.1	79	16.7	292	17.0	38	18.4	1723	14.8
5歳	135	15.0	766	17.8	518	15.6	95	13.2	66	13.9	291	16.9	41	19.9	1912	16.4
6歳	103	11.4	652	15.1	406	12.3	94	13.1	54	11.4	249	14.5	36	17.5	1594	13.7
7歳	102	11.3	452	10.5	340	10.3	56	7.8	52	11.0	200	11.6	27	13.1	1229	10.6
8歳	56	6.2	317	7.4	280	8.5	55	7.7	21	4.4	124	7.2	12	5.8	865	7.4
9歳	54	6.0	194	4.5	211	6.4	31	4.3	14	3.0	59	3.4	11	5.3	574	4.9
10～14歳	35	3.9	183	4.2	202	6.1	30	4.2	19	4.0	72	4.2	7	3.4	548	4.7
15～19歳	1	0.1	9	0.2	12	0.4	4	0.6	5	1.1	5	0.3	1	0.5	37	0.3
20歳以上	17	1.9	105	2.4	109	3.3	21	2.9	11	2.3	40	2.3	4	1.9	307	2.6
合計	902	100.0	4306	100.0	3312	100.0	717	100.0	474	100.0	1721	100.0	206	100.0	11638	100.0

図2. 2014年51週～2015年3週千葉県の伝染性紅斑保健所別定点当たり患者報告数



第3週全数報告疾患集計表

一類感染症	今週	累計(年)
エボラ出血熱	0	0
クリミア・コンゴ出血熱	0	0
痘そう	0	0
南米出血熱	0	0
ペスト	0	0
マールブルグ病	0	0
ラッサ熱	0	0

二類感染症	今週	累計(年)
急性灰白髄炎	0	0
結核	17	39
ジフテリア	0	0
重症急性呼吸器症候群(病原体がSARSコロナウイルスであるものに限る)	0	0
鳥インフルエンザ(H5N1)	0	0

三類感染症	今週	累計(年)
コレラ	0	0
細菌性赤痢	0	0
腸管出血性大腸菌感染症	1	2
腸チフス	0	0
パラチフス	0	0

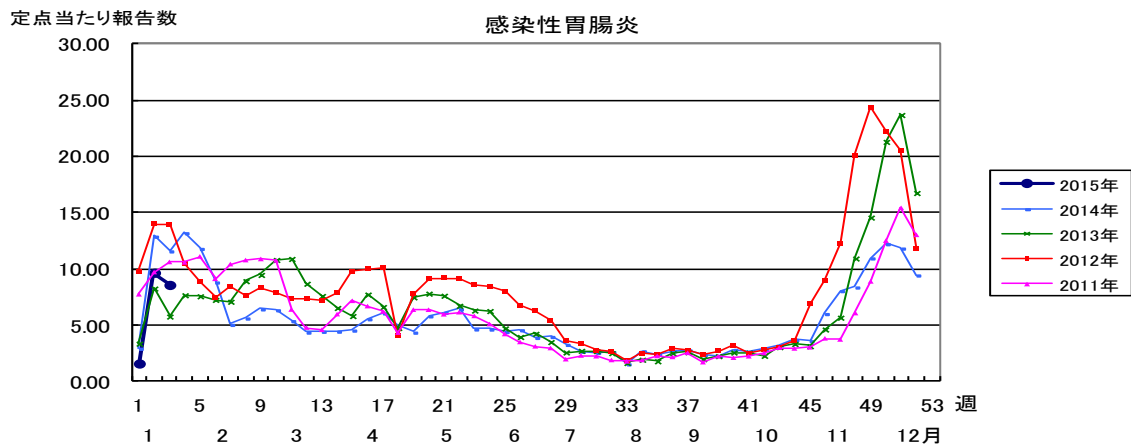
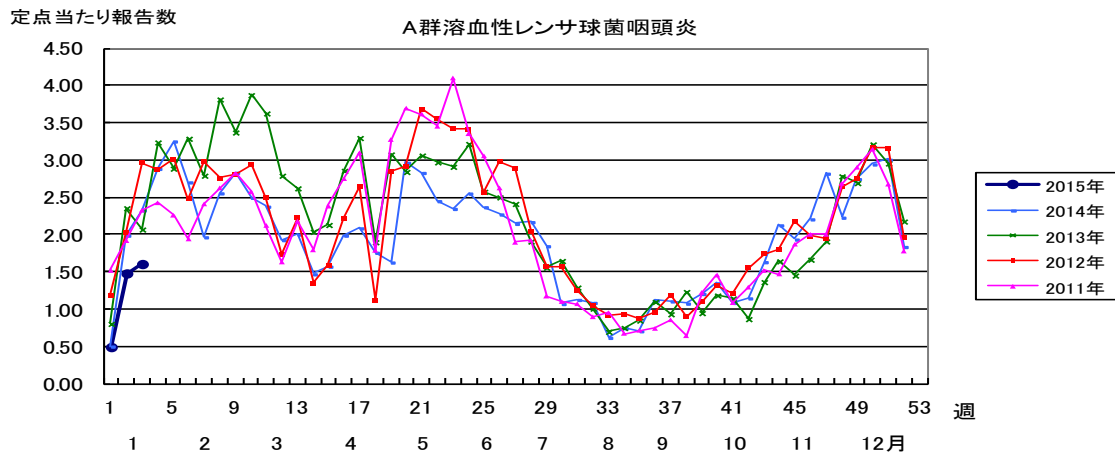
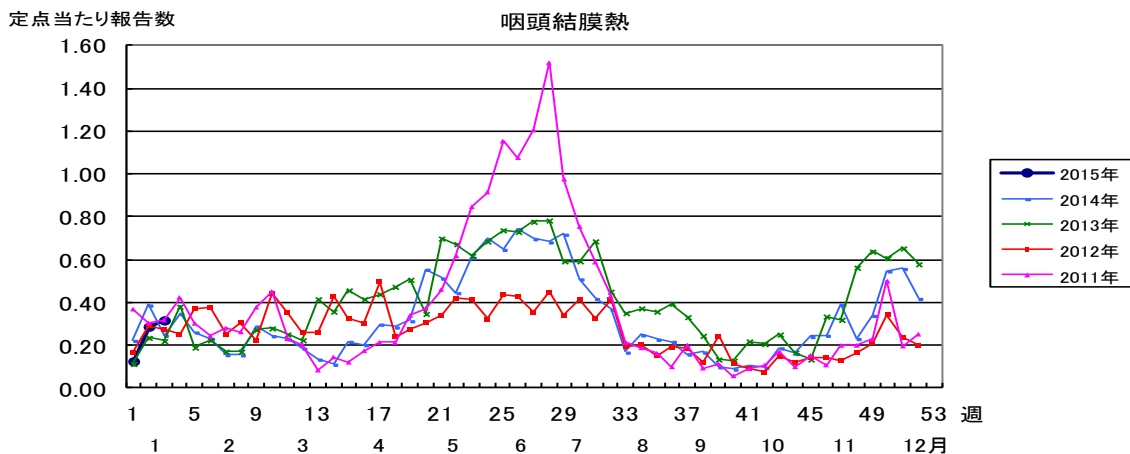
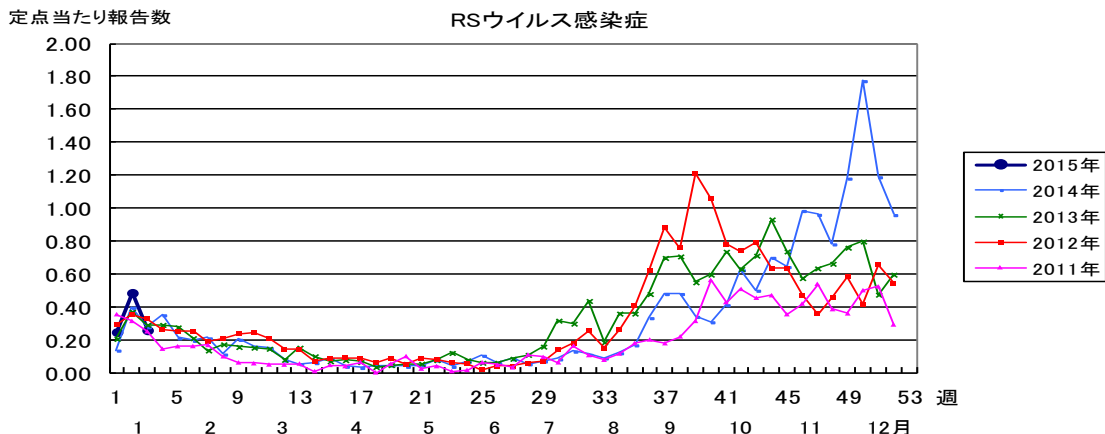
四類感染症(その1)	今週	累計(年)
E型肝炎	0	2
ウエストナイル熱(ウエストナイル脳炎を含む)	0	0
A型肝炎	0	2
エキノкокクス症	0	0
黄熱	0	0
オウム病	0	0
オムスク出血熱	0	0
回帰熱	0	0
キャサナル森林病	0	0
Q熱	0	0
狂犬病	0	0
コクシジオイデス症	0	0
サル痘	0	0
重症熱性血小板減少症候群(SFTS)	0	0
腎症候性出血熱	0	0
西部ウマ脳炎	0	0
ダニ媒介脳炎	0	0
炭疽	0	0
チクングニア熱	0	0
つつが虫病	0	1
デング熱	0	0
東部ウマ脳炎	0	0
鳥インフルエンザ(H5N1及びH7N9を除く)	0	0
ニパウイルス感染症	0	0
日本紅斑熱	0	0

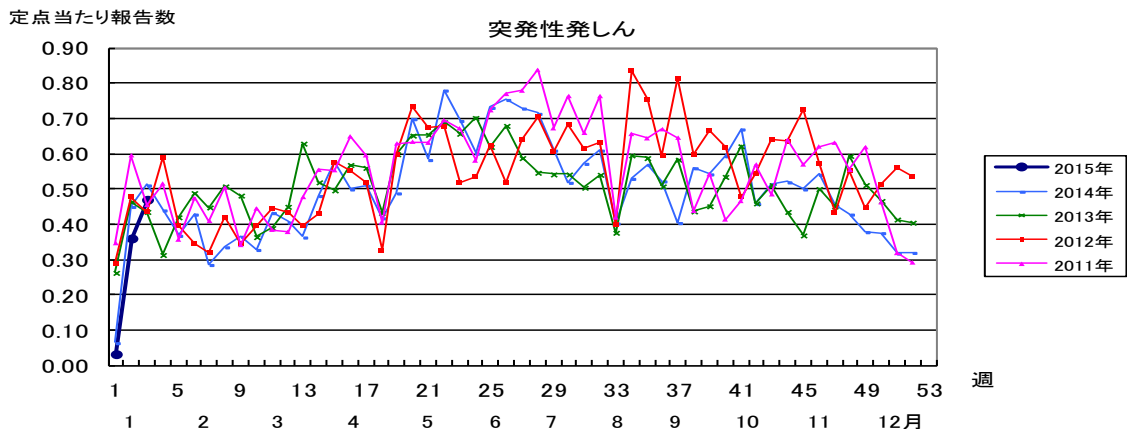
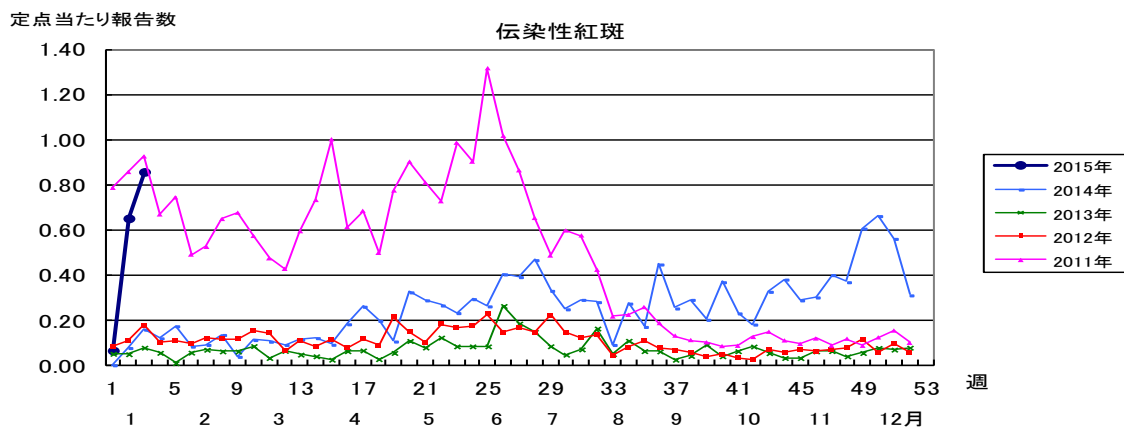
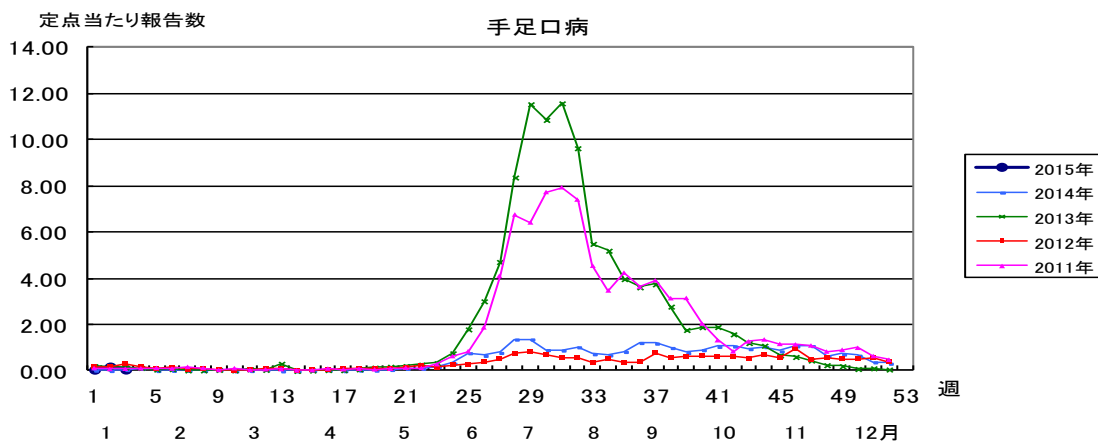
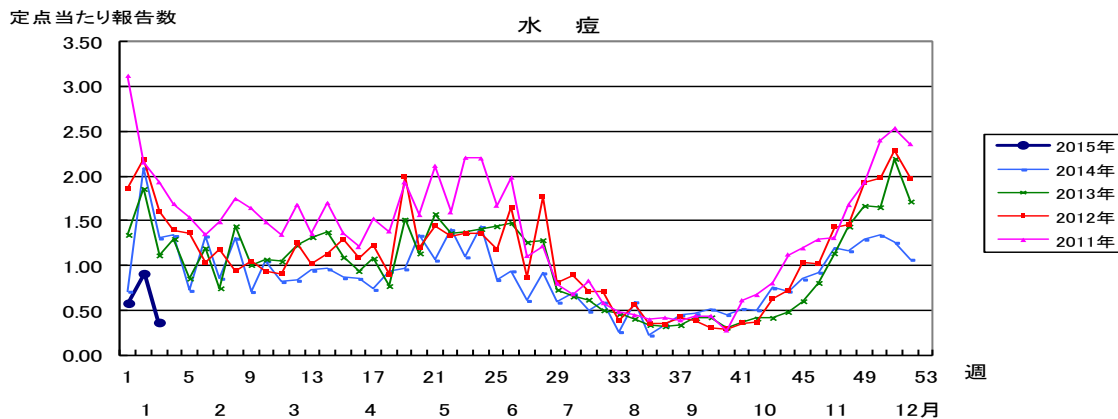
四類感染症(その2)	今週	累計(年)
日本脳炎	0	0
ハンタウイルス肺症候群	0	0
Bウイルス病	0	0
鼻疽	0	0
ブルセラ症	0	0
ベネズエラウマ脳炎	0	0
ヘンドラウイルス感染症	0	0
発しんチフス	0	0
ポツリヌス症	0	0
マラリア	0	0
野兔病	0	0
ライム病	0	0
リッサウイルス感染症	0	0
リフトバレー熱	0	0
類鼻疽	0	0
レジオネラ症	0	0
レプトスピラ症	0	0
ロッキー山紅斑熱	0	0

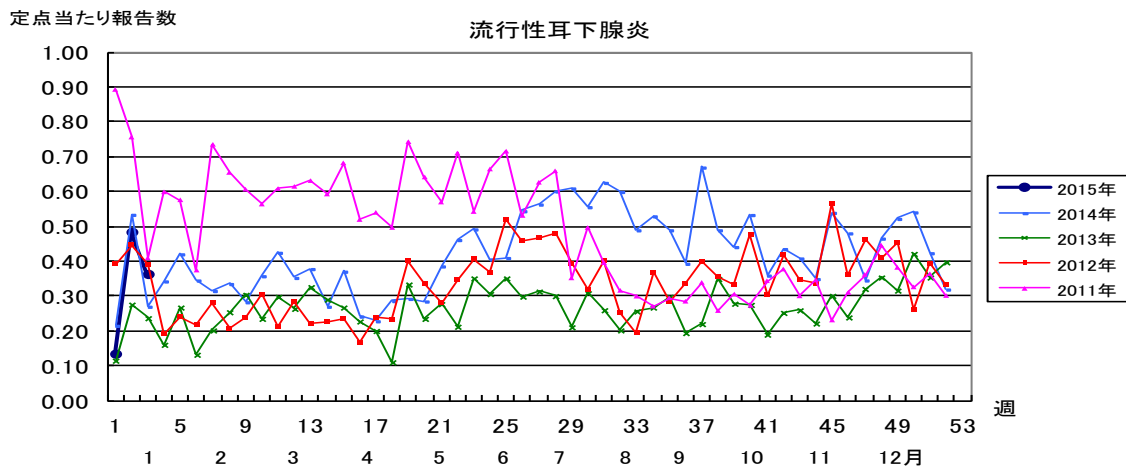
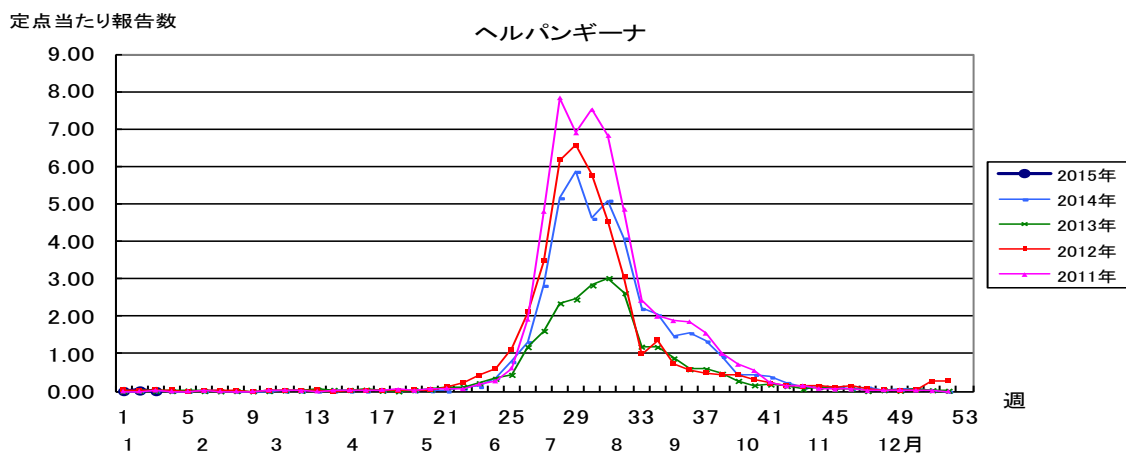
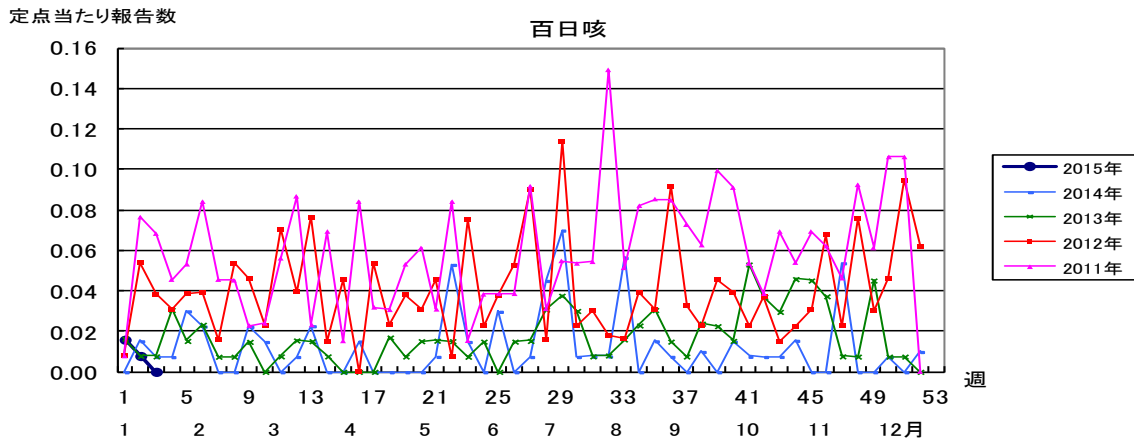
五類感染症(全数)	今週	累計(年)
アメーバ赤痢	1	2
ウイルス性肝炎(E型肝炎及びA型肝炎を除く)	0	0
カルバペネム耐性腸内細菌科細菌感染症	0	1
急性脳炎(ウエストナイル脳炎、西部ウマ脳炎、ダニ媒介脳炎、東部ウマ脳炎、日本脳炎、ベネズエラウマ脳炎及びリフトバレー熱を除く)	2	4
クリプトスポリジウム症	0	0
クロイツフェルト・ヤコブ病	0	0
劇症型溶血性レンサ球菌感染症	0	2
後天性免疫不全症候群	2	2
ジアルジア症	0	0
侵襲性インフルエンザ菌感染症	0	0
侵襲性髄膜炎菌感染症	0	0
侵襲性肺炎球菌感染症	0	3
水痘(入院例)	0	0
先天性風しん症候群	0	0
梅毒	1	2
播種性クリプトコックス症	0	0
破傷風	0	0
バンコマイシン耐性黄色ブドウ球菌感染症	0	0
バンコマイシン耐性腸球菌感染症	0	0
風しん	0	0
麻しん	0	0
薬剤耐性アシネトバクター感染症	0	0

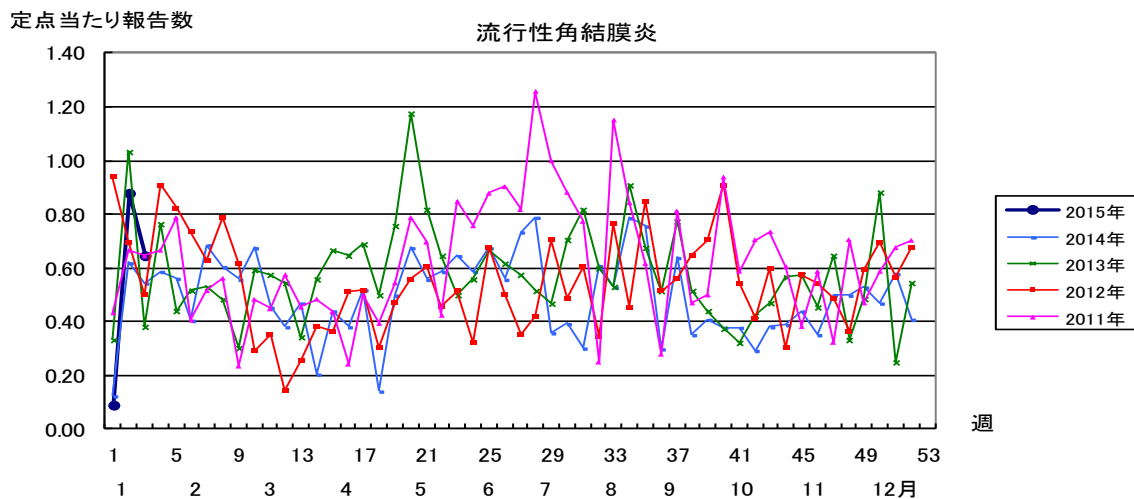
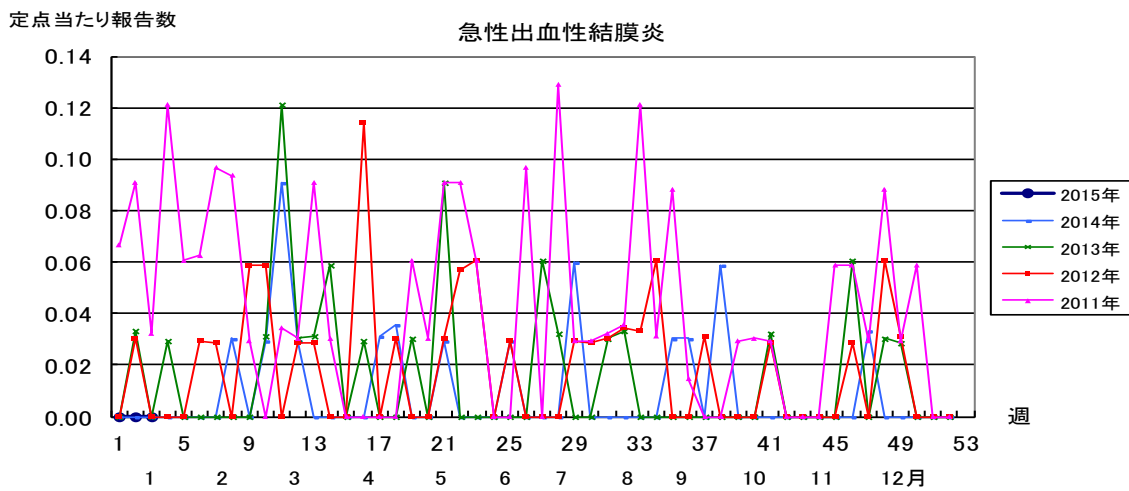
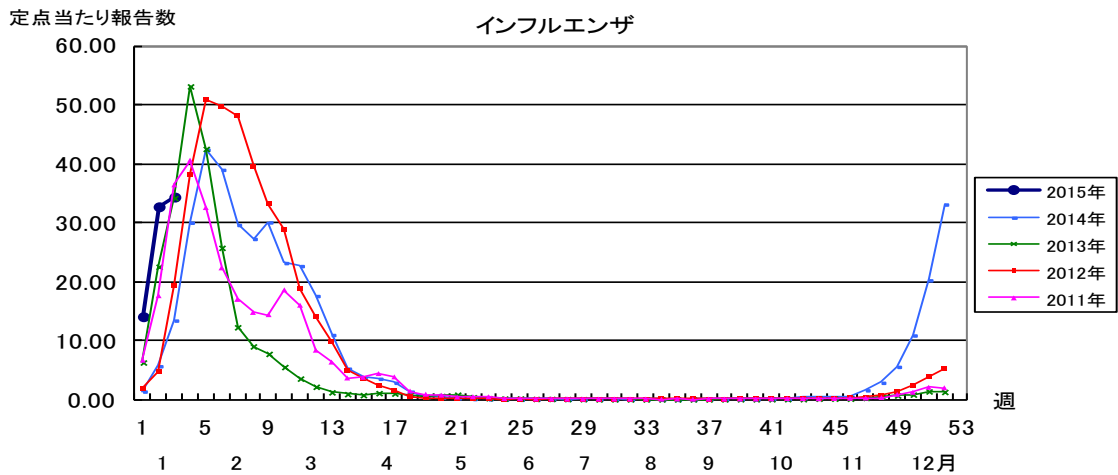
新型インフルエンザ等感染症	今週	累計(年)
新型インフルエンザ	0	0
再興型インフルエンザ	0	0

指定感染症	今週	累計(年)
中東呼吸器症候群(MERS)	0	0
鳥インフルエンザ(H7N9)	0	0









2015年 第3週		保健所別、年齢層別報告患者数(男女合計)															No.1	
		野	柏	松	市	船	習	千	印	香	海	山	長	夷	安	君	市	合
		田	市	戸	川	橋	志	葉	旛	取	匝	武	生	隅	房	津	原	計
小児科定点数		4	9	16	10	11	10	18	16	3	4	5	4	3	4	8	7	132
RSウイルス感染症	～5ヶ月			3			1	1	2									7
	～11ヶ月			2	1	2	3		1	1					1	1		12
	1歳	1		6		1		2										10
	2歳			2		1		2										5
	3歳																	
	4歳																	
	5歳																	
	6歳																	
	7歳																	
	8歳																	
9歳																		
10～14歳																		
15～19歳																		
20歳以上																		
合計		1		13	1	4	4	5	3	1					1	1		34
咽頭結膜熱	～5ヶ月																	
	～11ヶ月																	
	1歳	1		1	1	1	2		1				1					8
	2歳	1																1
	3歳	1		4					1									6
	4歳				1		1											2
	5歳			1	2		2		3									8
	6歳								2									2
	7歳	2							1									3
	8歳	2																2
9歳	1																1	
10～14歳	2						1	1									4	
15～19歳														1			1	
20歳以上	2						1		1								4	
合計		12		6	4	1	5	2	9	1			1	1				42
A群溶血性レンサ球菌咽頭炎	～5ヶ月																	
	～11ヶ月																	
	1歳			1				1					1					3
	2歳		2	3	2	1	1	1	1									11
	3歳		1	4	2		4	1	1									13
	4歳		1	9	1	3	2	2	4		1		1					24
	5歳		2	6		2	4	4	3	1	1		3					26
	6歳		1	8	2	1	5	3	6		2		2				1	31
	7歳	1		2	2	1	1	5	4	1	2	1	1					21
	8歳			2			3	3	1		2	1						12
9歳	1		4	1		1		2	2	2		2			1		16	
10～14歳		1	5	3	4	1	1	3	2	2		6			2		30	
15～19歳									1				5				6	
20歳以上		3	1	2		1	2	1				8				1	19	
合計		2	11	45	15	12	23	23	27	6	12	2	29			3	2	212
感染性胃腸炎	～5ヶ月			1		1		3			1							6
	～11ヶ月	1	4	7		5	5	9	10		1		2		2	1	1	48
	1歳	3	10	25	7	15	14	33	19	4	9	9	4		5	5	8	170
	2歳	1	6	16	4	8	9	15	10	3	4	3	2		1	1	3	86
	3歳		4	9	8	7	2	12	13	4	3	1	1		1	5	3	73
	4歳	3	6	11	2	10	4	15	12		2	4	1		2		2	74
	5歳		3	8	2	4	5	8	11	3		1	1		4	5	2	57
	6歳	1	3	3	2	7	2	9	10	2	3	1				1	2	46
	7歳	1	3	6	3	7	1	12	8	2	1	1			3	2	1	51
	8歳		1	7	6	5	1	6	11		1		1		2	2	2	45
9歳	1	3	2	3	4	1	11	13			1			2	3		44	
10～14歳	3	14	16	3	8	5	11	23	5	7	14			2	7	13	131	
15～19歳		7	1		3	1	5	8	4	1	9	1			3	10	53	
20歳以上	3	43	10	24	5	6	9	40	12	6	38	7	1	2	14	33	253	
合計		17	107	122	64	89	56	158	188	39	39	82	20	1	26	49	80	1137

2015年 第3週		保健所別、年齢層別報告患者数(男女合計)														No.2			
		野田	柏市	松戸	市川	船橋市	習志野	千葉市	印旛	香取	海匝	山武	長生	夷隅	安房	君津	市原	合計	
小児科定点数		4	9	16	10	11	10	18	16	3	4	5	4	3	4	8	7	132	
水痘	～5ヶ月 ～11ヶ月																	4	
	1歳	2		1		1	1		1		1		1		1		5		
	2歳	1		1	2	1		1		1		1		1		1		7	
	3歳	1		1	1		1		1		1		1		1		4		
	4歳	1	1	1		1		1	1	1	1		1		1		7		
	5歳	2	2	1		1		1		1		1		1		1		7	
	6歳	1	1	1	1		1		1		1		1		1		5		
	7歳	2		1		1		1		1		1		1		1		3	
	8歳	1		1		1		1		1		1		1		1		3	
	9歳	1		1		1		1		1		1		1		1		1	
	10～14歳	1		1		1		1		1		1		1		1		1	
15～19歳	1		1		1		1		1		1		1		1		1		
20歳以上	1		1		1		1		1		1		1		1		1		
合計	6	9	5	6	3	2	3	3	4	1	1	1	1	1	4	4	48		
手足口病	～5ヶ月 ～11ヶ月																	1	
	1歳	1		1		1		1		1		1		1		1		1	
	2歳	1		1		1		1		1		1		1		1		1	
	3歳	1		1		1		1		1		1		1		1		1	
	4歳	1	2	7	7	8	1	1	1	2	1	1	1	1	1	1	1	3	
	5歳	5	3	3	10	1	1	1	1	1	1	1	1	1	1	1	1	2	
	6歳	1	2	4	7	3	2	2	2	2	2	2	2	2	2	2	2	2	
	7歳	3	5	2	2	2	2	2	2	2	2	2	2	2	2	2	2	2	
	8歳	1	1	2		2		2		2		2		2		2		2	
	9歳	1	1	2		2		2		2		2		2		2		2	
	10～14歳	3		3		3		3		3		3		3		3		3	
15～19歳	3		3		3		3		3		3		3		3		3		
20歳以上	3		3		3		3		3		3		3		3		3		
合計	2	15	26	10	28	5	8	6	1	3	5	2	2	2	2	2	113		
突発性発しん	～5ヶ月 ～11ヶ月																	2	
	1歳	3	3	4	2	1	3	1	1	1	1	2	1		1		22		
	2歳	2	4	2	4	2	10	1	1	2	1		1		1		30		
	3歳	1	1	2	1	1	1	1		1		1		1		6			
	4歳	1		1		1		1		1		1		1		1		1	
	5歳	1		1		1		1		1		1		1		1		1	
	6歳	1		1		1		1		1		1		1		1		1	
	7歳	1		1		1		1		1		1		1		1		1	
	8歳	1		1		1		1		1		1		1		1		1	
	9歳	1		1		1		1		1		1		1		1		1	
	10～14歳	1		1		1		1		1		1		1		1		1	
15～19歳	1		1		1		1		1		1		1		1		1		
20歳以上	1		1		1		1		1		1		1		1		1		
合計	6	8	7	9	6	14	2	2	3	2	1	2	1	2	2	2	62		

2015年 第3週		保健所別、年齢層別報告患者数(男女合計)														No.3		
		野	柏	松	市	船	習	千	印	香	海	山	長	夷	安	君	市	合
		田	市	戸	川	橋	志	葉	旛	取	匝	武	生	隅	房	津	原	計
小児科定点数		4	9	16	10	11	10	18	16	3	4	5	4	3	4	8	7	132
百日咳	～5ヶ月 ～11ヶ月																	
	1歳																	
	2歳																	
	3歳																	
	4歳																	
	5歳																	
	6歳																	
	7歳																	
8歳																		
9歳																		
10～14歳																		
15～19歳																		
20歳以上																		
合計																		
ヘルパンギーナ	～5ヶ月 ～11ヶ月																	
	1歳					1												1
	2歳																	
	3歳																	
	4歳																	
	5歳																	
	6歳																	
	7歳																	
8歳																		
9歳																		
10～14歳																		
15～19歳																		
20歳以上																		
合計						1												1
流行性耳下腺炎	～5ヶ月 ～11ヶ月																	
	1歳			1														1
	2歳							1										1
	3歳		1	1			1								1			4
	4歳			1			4	1			1						1	8
	5歳			1		1		1	1						2		1	7
	6歳		3	1			2		1								2	9
	7歳					1		1									1	3
8歳		1	1	1		1	1	1									6	
9歳								1						1			2	
10～14歳			1				2							1		1	5	
15～19歳																		
20歳以上			1						1								2	
合計		5	8	1	2	8	7	5			1			5		6	48	

2015年 第3週		保健所別、年齢層別報告患者数(男女合計)															No.4		
		野	柏	松	市	船	習	千	印	香	海	山	長	夷	安	君	市	合	
		田	市	戸	川	橋	志	葉	旛	取	匝	武	生	隅	房	津	原	計	
インフル定点数		7	14	25	17	17	16	28	24	6	7	8	7	5	7	13	11	212	
インフル エンザ	～5ヶ月		3	2	2	3	1	2	4		2		1			1	1	22	
	～11ヶ月	2		11	3	9	4	11	8	2		3	2	1		4	3	63	
	1歳	1	9	50	18	25	22	43	35	3	10	8	6	2	4	17	12	265	
	2歳	4	13	48	16	36	15	45	48	4	12	6	5	3	6	17	10	288	
	3歳	4	8	51	19	33	20	39	43	5	22	6	5	4	5	14	4	282	
	4歳	7	16	67	20	29	26	58	53	4	24	9	5	3	5	23	12	361	
	5歳	6	23	73	27	42	51	64	67	5	43	13	8	7	11	23	10	473	
	6歳	5	13	60	26	50	33	46	66	4	31	9	11	5	12	32	11	414	
	7歳	9	14	52	21	43	50	66	61	6	43	8	6	10	7	40	8	444	
	8歳	5	8	51	21	32	29	45	52	7	39	13	6	8	11	35	15	377	
	9歳	4	10	35	15	31	22	53	49	6	31	10	5	5	9	17	15	317	
	10～14歳	28	31	152	53	115	84	134	172	50	101	50	39	38	43	140	40	1270	
	15～19歳	9	20	68	26	22	26	34	38	9	13	20	15	15	8	23	25	371	
	20～29歳	8	24	69	30	30	19	22	42	18	15	25	15	19	5	41	35	417	
	30～39歳	15	38	71	40	44	30	37	75	15	25	45	19	25	21	56	29	585	
	40～49歳	7	30	58	39	38	37	31	58	24	34	27	27	21	16	60	35	542	
50～59歳	9	6	27	17	15	8	23	37	20	19	20	15	15	8	32	18	289		
60～69歳	8	11	16	10	7	18	18	33	4	15	22	22	9	13	16	21	243		
70～79歳	8	3	18	4	4	5	9	29	7	6	9	10	7	9	9	19	156		
80歳以上	1	3	16	8	4	4	2	18	2	7	1	6	11	5	8	8	104		
合計		140	283	995	415	612	504	782	988	195	492	304	228	208	198	608	331	7283	
眼科	定点数	1	2	5	3	3	3	5	4		1	1	1		1	2	2	34	
急性 出血性 結膜 炎	～5ヶ月																		
	～11ヶ月																		
	1歳																		
	2歳																		
	3歳																		
	4歳																		
	5歳																		
	6歳																		
	7歳																		
	8歳																		
	9歳																		
	10～14歳																		
	15～19歳																		
	20～29歳																		
	30～39歳																		
	40～49歳																		
50～59歳																			
60～69歳																			
70歳以上																			
合計																			
流行性 角結 膜炎	～5ヶ月																		
	～11ヶ月																		
	1歳																		
	2歳																		
	3歳								1									1	
	4歳								1									1	
	5歳																		
	6歳																		
	7歳																		
	8歳																		
	9歳									1									1
	10～14歳																		
	15～19歳																		
	20～29歳																		
	30～39歳			2	2		1		1	1			1			1	1		10
	40～49歳									2			1				2		5
50～59歳																			
60～69歳									1			1				1		3	
70歳以上												1						1	
合計			2	2		1	1	2	5			4				1	4	22	

※ 千葉県の感染症情報は、千葉県感染症情報センターのホームページを御覧ください。

URL. <http://www.pref.chiba.lg.jp/eiken/c-idsc/index.html>

※ 全国の感染症情報(IDWR)は、国立感染症研究所感染症疫学センターのホームページを御覧ください。

URL. <http://www.nih.go.jp/niid/ja/from-idsc.html>

千葉県結核・感染症週報 2015年 第3週

発行 千葉県衛生研究所
千葉県健康福祉部
千葉県医師会
事務局 千葉県衛生研究所感染症疫学研究室内
千葉県感染症情報センター
〒260-8715 千葉市中央区仁戸名町 666-2
TEL. 043(266)6723 FAX. 043(265)5544

本週報は、感染症の予防及び感染症の患者に対する医療に関する法律に基づくものであり、千葉県内の医療従事者、定点医療機関、県及び千葉市保健所の皆様の御協力を得て、千葉県衛生研究所感染症疫学研究室内の千葉県感染症情報センターにおいて編集したものです。

また、本週報は速報性を重視しておりますので、今後の調査などの結果に応じて、若干の変更が生ずることがありますが、その場合には週報上にて訂正させていただきます。

なお、週報の内容について、学術的研究、あるいは公衆衛生活動にかかわる業務以外の目的においては、無断転載を禁じます。