

Chiba Weekly Report

2014

— 第 49 週 —

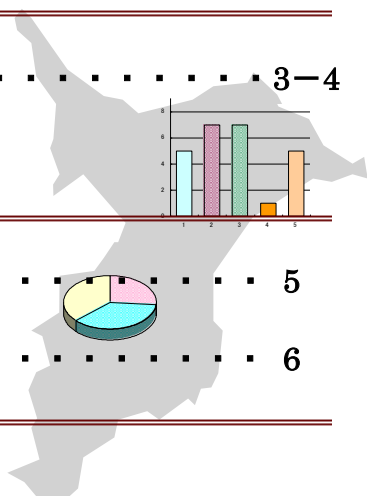
2014/12/1~2014/12/7

千葉県結核・感染症週報 (11 月分感染症月報含む)

千葉県感染症天気図 2

今週の注目疾患 3-4

RS ウイルス感染症、アメーバ赤痢



全数報告疾患集計表 5

感染症月報集計表 6

定点報告 (五類感染症)

疾病別グラフ 7-12

- 〈週報〉RS ウイルス感染症・咽頭結膜熱・A 群溶血性レンサ球菌咽頭炎・感染性胃腸炎
水痘・手足口病・伝染性紅斑・突発性発しん・百日咳・ヘルパンギーナ
流行性耳下腺炎・インフルエンザ・急性出血性結膜炎・流行性角結膜炎
- 〈月報〉性器クラミジア感染症・性器ヘルペスウイルス感染症・尖圭コンジローマ
淋菌感染症・非淋菌性尿道炎

疾患別・保健所別・年齢階級別集計表 13-22

- 〈週報〉RS ウイルス感染症・咽頭結膜熱・A 群溶血性レンサ球菌咽頭炎・感染性胃腸炎
水痘・手足口病・伝染性紅斑・突発性発しん・百日咳・ヘルパンギーナ
流行性耳下腺炎・インフルエンザ・急性出血性結膜炎・流行性角結膜炎
- 〈月報〉性器クラミジア感染症・性器ヘルペスウイルス感染症・尖圭コンジローマ
淋菌感染症・非クラミジア性非淋菌性尿道炎
〈男女合計〉〈男性計〉〈女性計〉

定点把握対象の五類感染症

千葉県感染症天気図

今週の患者発生は？(前週と比べて)

上段は定点当たり患者数

2014年 第49週

下段は報告患者数

定点	疾病名	流行状況	コメント	今週	1週前	2週前	3週前
小児科	RSウイルス感染症		船橋市(3.3)、松戸(3.0)、習志野(2.2)	1.18 156	0.78 104	0.96 125	0.98 131
	咽頭結膜熱		野田(1.3)	0.34 45	0.23 31	0.39 51	0.25 33
	A群溶血性レンサ球菌咽頭炎		船橋市(4.5)	2.75 363	2.23 297	2.82 367	2.21 294
	感染性胃腸炎		16保健所中9保健所管内で10を超えた	11.01 1453	8.42 1120	8.10 1053	6.06 806
	水痘		柏市(3.0)、船橋市(2.8)	1.30 171	1.17 155	1.20 156	0.92 123
	手足口病			0.73 96	0.65 87	1.09 142	1.08 144
	伝染性紅斑		松戸(1.6)、柏市(1.6)、船橋市(1.3)	0.61 80	0.37 49	0.40 52	0.30 40
	突発性発しん			0.38 50	0.43 57	0.45 59	0.54 72
	百日咳			0.00 0	0.00 0	0.05 7	0.00 0
	ヘルパンギーナ			0.05 6	0.04 5	0.11 14	0.08 10
	流行性耳下腺炎		野田(1.8)、柏市(1.4)、習志野(1.2)	0.52 69	0.47 62	0.35 45	0.48 64
	インフルエンザ		16保健所中14保健所管内で10を超え、2保健所管内で注意報レベルの10を超えた。	5.62 1174	2.90 614	1.62 335	0.49 103
眼科	急性出血性結膜炎			0.00 0	0.00 0	0.03 1	0.00 0
	流行性角結膜炎		山武(2.0)	0.55 18	0.50 17	0.50 16	0.35 12
基幹病院	クラミジア肺炎(オウム病を除く)			0.00 0	0.11 1	0.11 1	0.11 1
	細菌性髄膜炎			0.00 0	0.00 0	0.00 0	0.11 1
	マイコプラズマ肺炎		5～9歳1例、10代1例	0.22 2	0.33 3	0.22 2	0.33 3
	無菌性髄膜炎			0.00 0	0.22 2	0.11 1	0.11 1
	感染性胃腸炎(ロタウイルス)			0.00 0	0.00 0	0.00 0	0.00 0
全数	風しん	週別報告数(診断日)		0	0	0	0
	麻しん	週別報告数(診断日)		0	0	0	0

備考

増加 やや増加 変化なし やや減少 減少

今週の報告定点数 小児科定点 132 インフルエンザ定点 209
眼科定点 33 基幹病院定点 9

「定点当りの患者数」とは報告患者数/報告定点数。

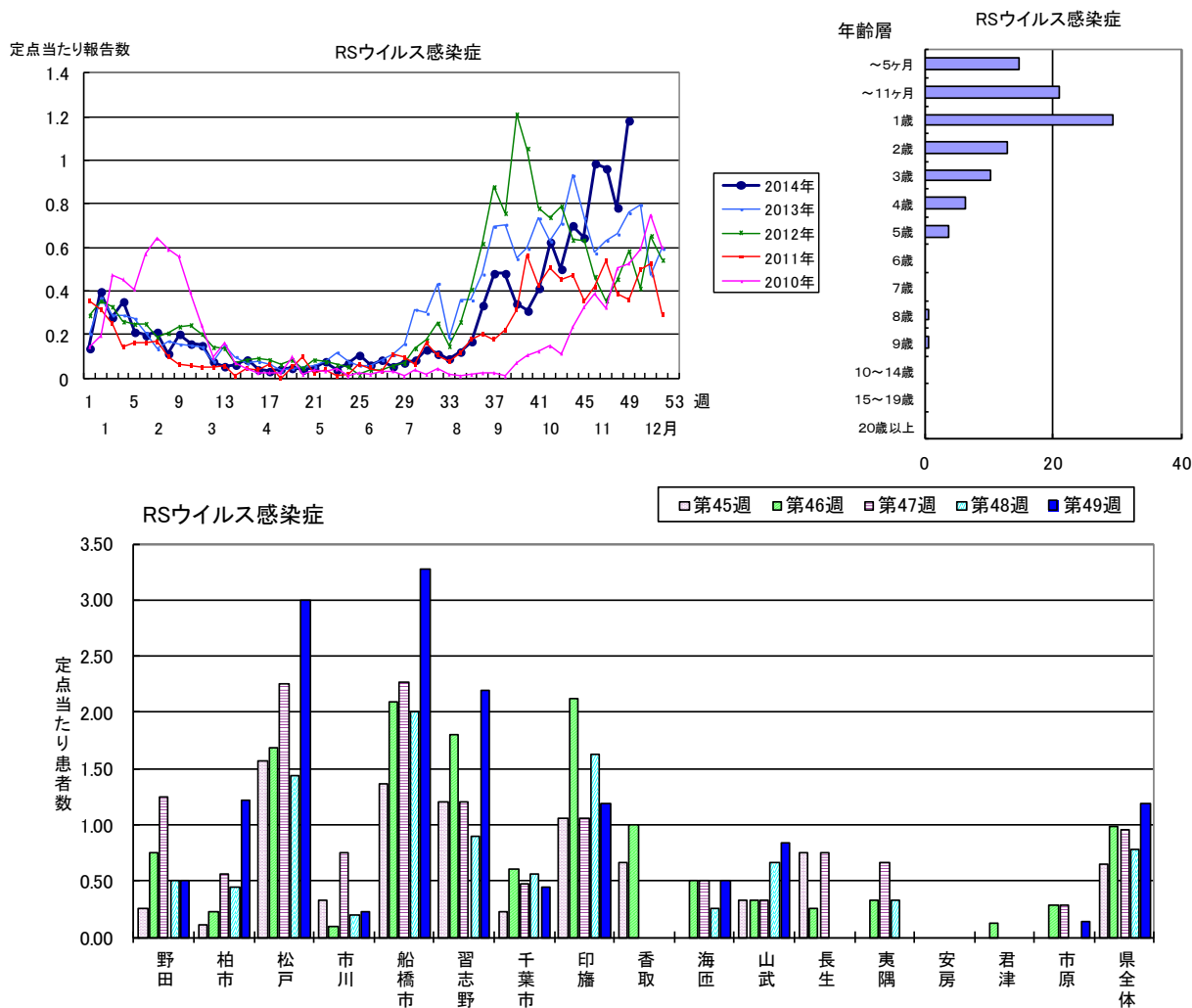
※全数の報告患者数の項目は、診断日と報告日が異なるため、数字が変動することがあります。

【今週の注目疾患】

RSウイルス感染症

2014年49週の県全体の定点当たり患者報告数は、増減を繰り返しながらも増加し、1.18となった。新生児・乳幼児や免疫不全者では重症化しやすいため、今後の流行状況に注意が必要である。保健所別の定点当たり患者報告数は、船橋市(3.27)、松戸(3.00)、習志野(2.20)が多い。

2014年49週に報告された156例の性別は、男性91例(58.3%)、女性65例(41.7%)で、年齢群別では、0～5ヶ月23例(14.7%)、6～11ヶ月33例(21.2%)、1歳46例(29.5%)、2歳20例(12.8%)が多く、1歳以下が102例で65.4%を占めていた。



<参考>

1) 国立感染症研究所病原微生物検出情報(IASR) Vol. 35, No. 6 (No. 412)

特集 RSウイルス感染症 2014年5月現在

URL: <http://www.nih.go.jp/niid/ja/iasr-vol35/4735-iasr-412.html>

アメーバ赤痢

2014年49週に4例の届出があり、2014年1～49週の累計は41例となった。2009年以降40例以上の届出が続いている。全国的にも2012年以降増加がみられていることから²⁾、千葉県で2009年～2014年49週に届出された313例の発生動向をまとめた。

年別では、2009年50例、2010年49例、2011年52例、2012年55例、2013年66例、2014年1～49週41例の届出があった(図1、表1)。

性別では、男性265例(84.7%)、女性48例(15.3%)で男性に多い。

年齢中央値は、48歳(範囲:18歳～96歳)で、年齢群別では、30代～60代が269例で86.2%を占めた。

図1. 2009年～2014年49週千葉県のアメーバ赤痢 年別・性別届出数 313例

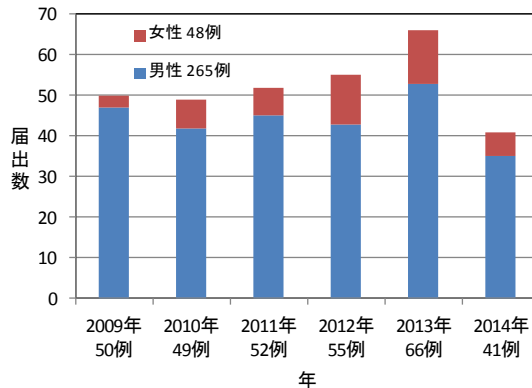


表1. 2009年～2014年49週千葉県のアメーバ赤痢性別・年齢群別・年別届出数

	2009年		2010年		2011年		2012年		2013年		2014年		合計	
	届出数	%	届出数	%	届出数	%	届出数	%	届出数	%	届出数	%	届出数	%
性別														
男性	47	94.0	42	85.7	45	86.5	43	78.2	53	80.3	35	85.4	265	84.7
女性	3	6.0	7	14.3	7	13.5	12	21.8	13	19.7	6	14.6	48	15.3
年齢群														
10代	0	0.0	0	0.0	0	0.0	0	0.0	1	1.5	0	0.0	1	0.3
20代	1	2.0	3	6.1	4	7.7	5	9.1	4	6.1	0	0.0	17	5.4
30代	9	18.0	12	24.5	11	21.2	13	23.6	11	16.7	6	14.6	62	19.8
40代	21	42.0	12	24.5	11	21.2	10	18.2	22	33.3	13	31.7	89	28.4
50代	12	24.0	11	22.4	13	25.0	5	9.1	11	16.7	9	22.0	61	19.5
60代	3	6.0	6	12.2	10	19.2	14	25.5	14	21.2	10	24.4	57	18.2
70代	3	6.0	5	10.2	2	3.8	7	12.7	1	1.5	2	4.9	20	6.4
80代	1	2.0	0	0.0	1	1.9	1	1.8	2	3.0	0	0.0	5	1.6
90代	0	0.0	0	0.0	0	0.0	0	0.0	0	0.0	1	2.4	1	0.3
合計	50	100.0	49	100.0	52	100.0	55	100.0	66	100.0	41	100.0	313	100.0

病型は、腸管アメーバ症274例(87.5%)、腸管外アメーバ症31例(9.9%)、腸管及び腸管外アメーバ症8例(2.6%)だった。

症状等は、下痢180例(57.4%)、粘血便179例(57.2%)、腹痛93例(29.7%)、発熱61例(19.5%)、しぶり腹60例(19.2%)、大腸粘膜異常所見39例(12.5%)、肝膿瘍35例(11.2%)、その他(便潜血)22例(7.1%)、鼓腸13例(4.2%)、右季肋部痛13例(4.2%)、胸膜炎2例(0.6%)、肝腫大1例(0.3%)、腹膜炎1例(0.3%)だった(複数報告あり)。

診断方法は、鏡検による病原体の検出259例(82.7%)、血清抗体の検出73例(23.3%)、その他の方法8例(2.6%)だった(複数報告あり)。

感染経路として推定または確定されたのは、不明144例(46.0%)、経口感染90例(28.8%)、性的接触(異性間)42例(13.4%)、性的接触(性交)38例(12.1%)、性的接触(同性間)19例(6.1%)、性的接触(経口)14例(4.5%)、性的接触(不明)11例(3.5%)だった(複数報告あり)。

感染地域として推定または確定されたのは、国内250例(79.9%)、国外56例(17.9%)、不明10例(3.2%)だった(複数報告あり)。

<参考>

2) 国立感染症研究所病原微生物検出情報 (IASR) Vol. 35 p. 223-224 : 2014年9月号

アメーバ赤痢報告数の増加、2010～2013年

URL: <http://www.nih.go.jp/niid/ja/iasr-vol35/4986-iasr-415.html>

第49週全数報告疾患集計表

一類感染症	今週	累計(年)	四類感染症(その2)	今週	累計(年)
エボラ出血熱	0	0	日本脳炎	0	0
クリミア・コンゴ出血熱	0	0	ハンタウイルス肺症候群	0	0
痘そう	0	0	Bウイルス病	0	0
南米出血熱	0	0	鼻疽	0	0
ペスト	0	0	ブルセラ症	0	0
マールブルグ病	0	0	ベネズエラウマ脳炎	0	0
ラッサ熱	0	0	ヘンドラウイルス感染症	0	0
			発しんチフス	0	0
			ポツリヌス症	0	0
			マラリア	0	1
			野兔病	0	0
			ライム病	0	1
			リッサウイルス感染症	0	0
			リフトバレー熱	0	0
			類鼻疽	0	0
			レジオネラ症	0	55
			レプトスピラ症	0	1
			ロッキー山紅斑熱	0	0
二類感染症	今週	累計(年)	五類感染症(全数)	今週	累計(年)
急性灰白髄炎	0	0	アメーバ赤痢	1	38
結核	21	1232	ウイルス性肝炎(E型肝炎及びA型肝炎を除く)	0	6
ジフテリア	0	0	カルバペネム耐性腸内細菌科細菌感染症	1	8
重症急性呼吸器症候群(病原体がSARSコロナウイルスであるものに限る)	0	0	急性脳炎(ウエストナイル脳炎、西部ウマ脳炎、ダニ媒介脳炎、東部ウマ脳炎、日本脳炎、ベネズエラウマ脳炎及びリフトバレー熱を除く)	3	49
鳥インフルエンザ(H5N1)	0	0	クリプトスポリジウム症	0	0
			クロイツフェルト・ヤコブ病	0	7
			劇症型溶血性レンサ球菌感染症	0	7
			後天性免疫不全症候群	1	54
			ジアルジア症	0	3
			侵襲性インフルエンザ菌感染症	1	8
			侵襲性髄膜炎菌感染症	0	1
			侵襲性肺炎球菌感染症	1	54
			水痘(入院例)	0	2
			先天性風しん症候群	0	1
			梅毒	1	75
			播種性クリプトコックス症	0	0
			破傷風	0	4
			バンコマイシン耐性黄色ブドウ球菌感染症	0	0
			バンコマイシン耐性腸球菌感染症	0	1
			風しん	0	17
			麻疹	0	25
			薬剤耐性アシネトバクター感染症	0	2
三類感染症	今週	累計(年)	新型インフルエンザ等感染症	今週	累計(年)
コレラ	0	0	新型インフルエンザ	0	0
細菌性赤痢	0	16	再興型インフルエンザ	0	0
腸管出血性大腸菌感染症	3	180			
腸チフス	0	2			
パラチフス	0	1			
四類感染症(その1)	今週	累計(年)	指定感染症	今週	累計(年)
E型肝炎	0	11	中東呼吸器症候群(MERS)	0	0
ウエストナイル熱(ウエストナイル脳炎を含む)	0	0	鳥インフルエンザ(H7N9)	0	0
A型肝炎	0	10			
エキノコックス症	0	0			
黄熱	0	0			
オウム病	0	1			
オムスク出血熱	0	0			
回帰熱	0	0			
キャサナル森林病	0	0			
Q熱	0	0			
狂犬病	0	0			
コクシジオイデス症	0	1			
サル痘	0	0			
重症熱性血小板減少症候群(SFTS)	0	0			
腎症候性出血熱	0	0			
西部ウマ脳炎	0	0			
ダニ媒介脳炎	0	0			
炭疽	0	0			
チクングニア熱	0	2			
つつが虫病	1	11			
デング熱	0	18			
東部ウマ脳炎	0	0			
鳥インフルエンザ(H5N1及びH7N9を除く)	0	0			
ニパウイルス感染症	0	0			
日本紅斑熱	0	6			

月報集計表 2014年 11月

上段は定点当たり患者数
下段は報告患者数

性感染症(STD)

疾 病 名	今月			1月前	2月前	3月前
	男	女	合計	合計	合計	合計
性器クラミジア感染症	0.72 31	1.02 44	1.74 75	1.70 73	1.55 68	1.43 63
性器ヘルペスウイルス感染症	0.33 14	0.42 18	0.74 32	0.74 32	0.66 29	0.80 35
尖圭コンジローマ	0.19 8	0.09 4	0.28 12	0.26 11	0.39 17	0.25 11
淋菌感染症	0.37 16	0.26 11	0.63 27	0.70 30	1.00 44	0.66 29
非クラミジア性非淋菌性尿道炎	1.14 49	0.05 2	1.19 51	1.16 50	1.66 73	1.50 66

備考 今月のSTD報告定点数 43

上段は定点当たり患者数
下段は報告患者数

薬剤耐性菌感染症

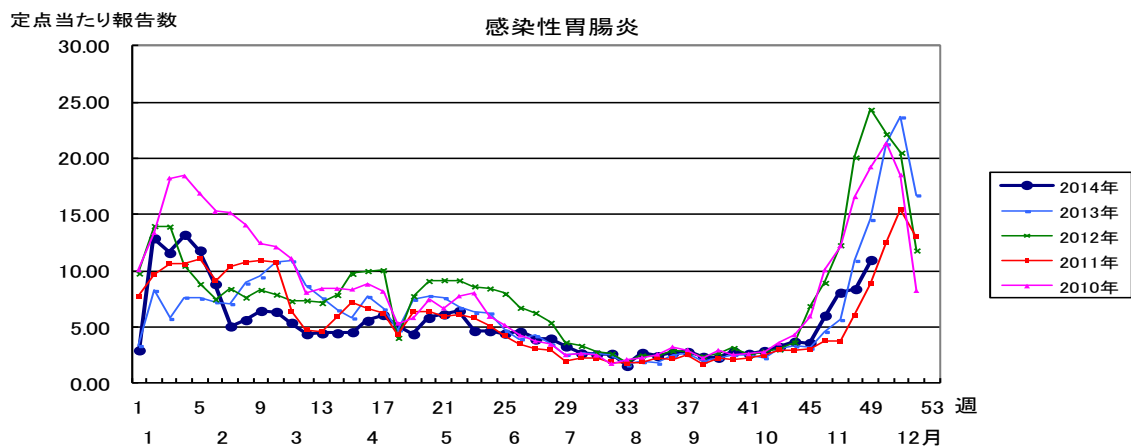
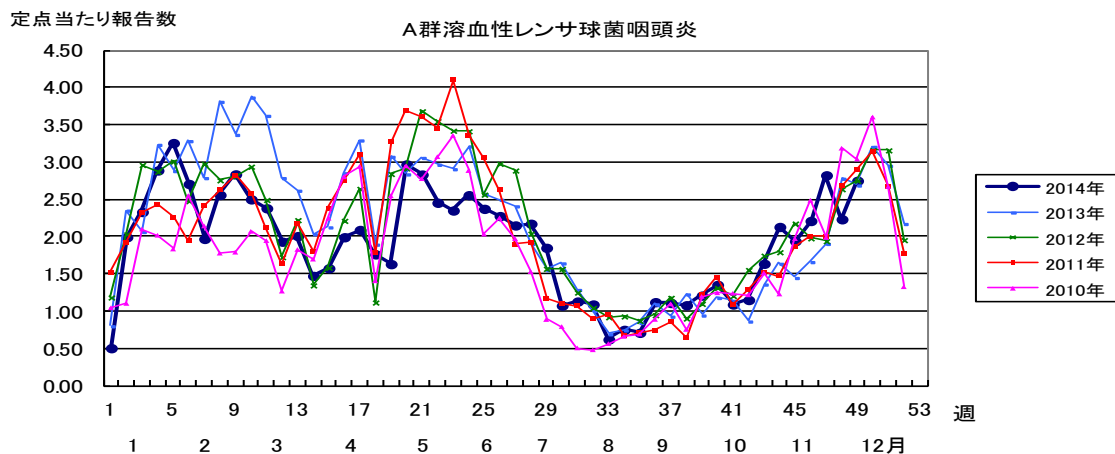
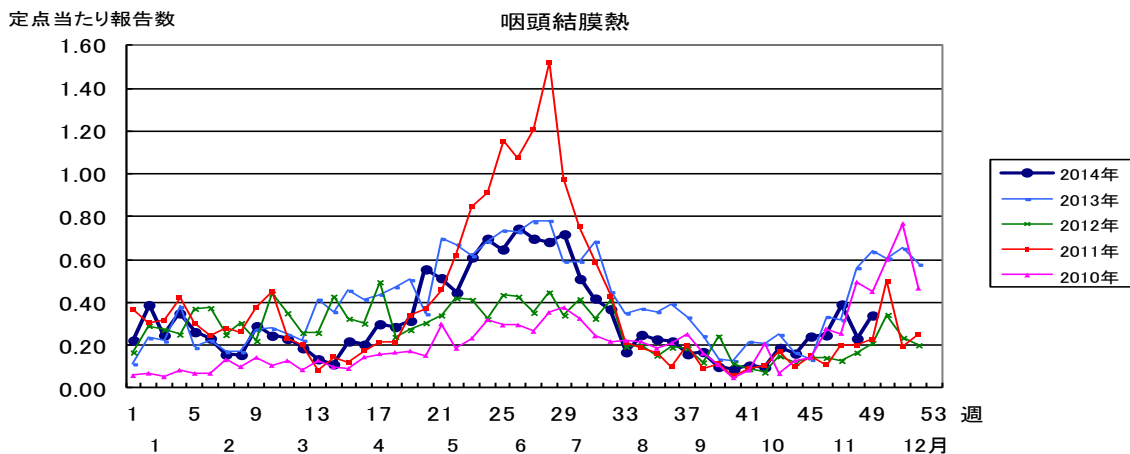
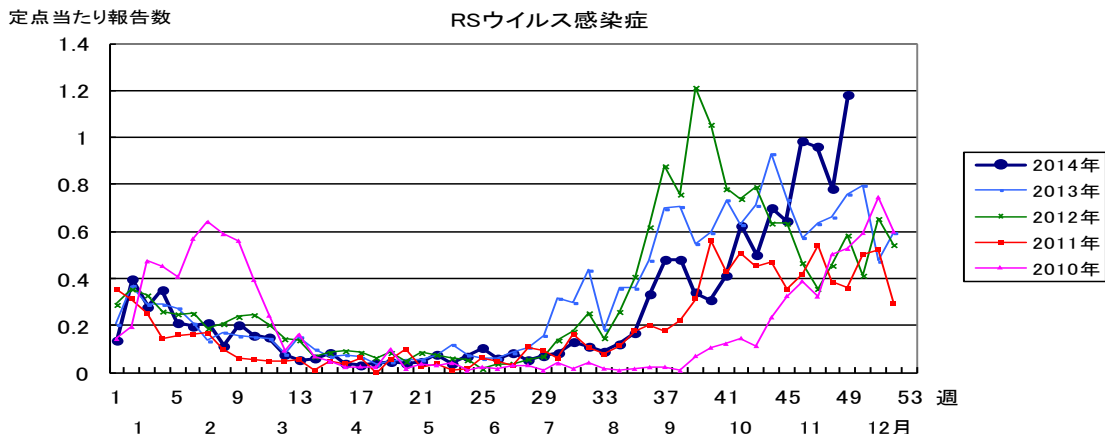
疾 病 名	今月	1月前	2月前	3月前
メチシリン耐性黄色ブドウ球菌感染症	2.78 25	2.56 23	2.89 26	2.33 21
ペニシリン耐性肺炎球菌感染症	0.78 7	0.78 7	0.22 2	1.11 10
薬剤耐性アシネトバクター感染症※	- -	- -	0.00 0	0.00 0
薬剤耐性緑膿菌感染症	0.00 0	0.00 0	0.00 0	0.00 0

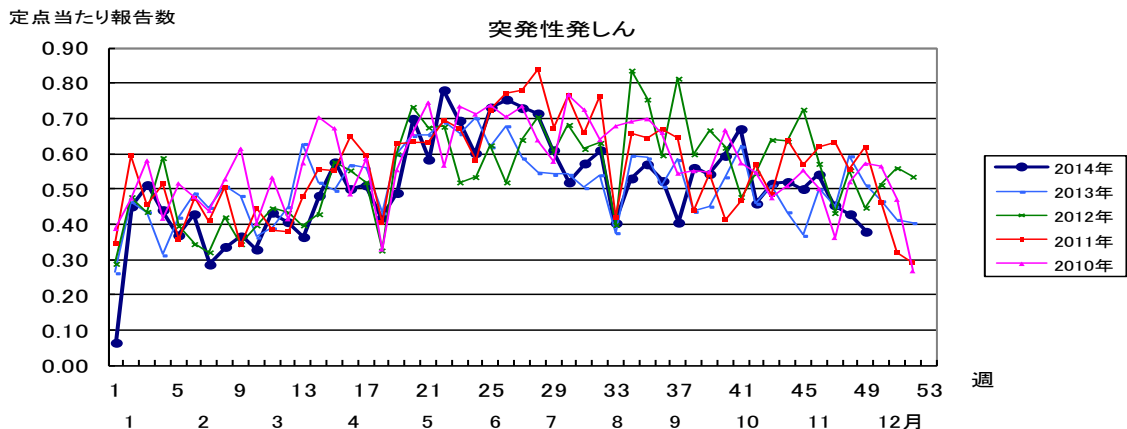
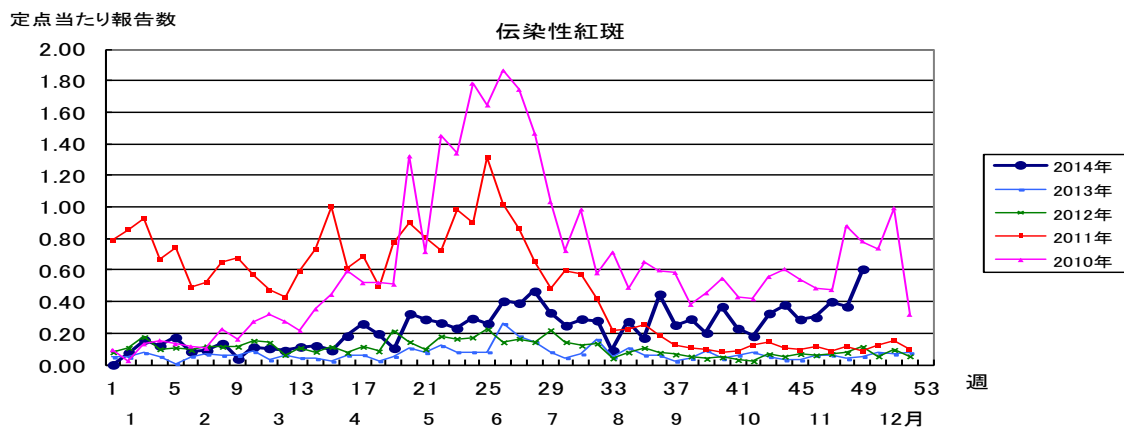
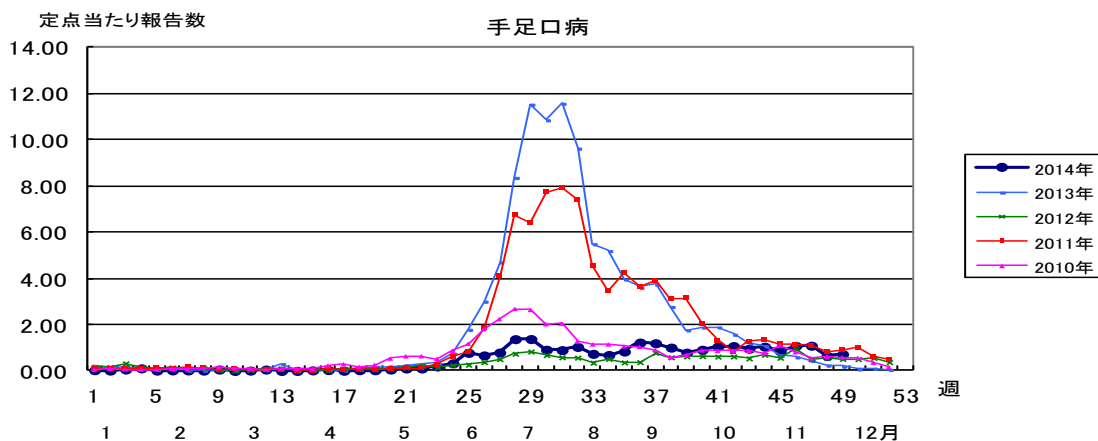
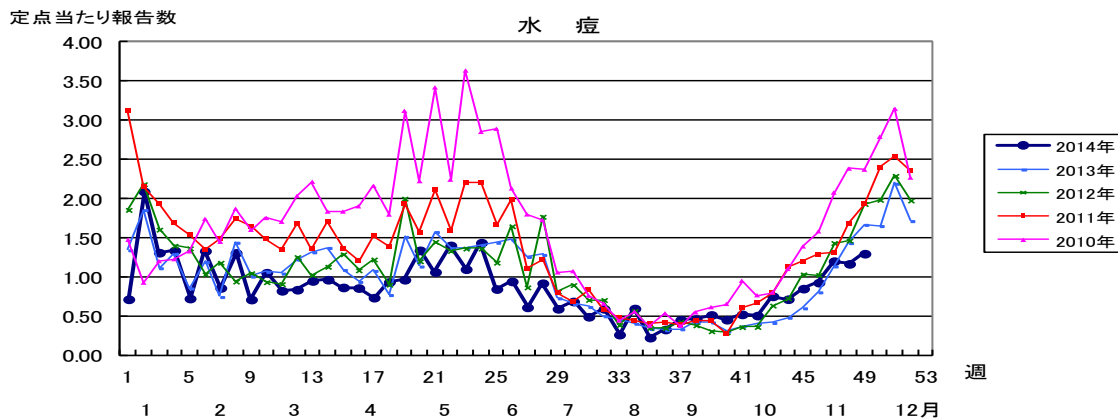
備考 今月の基幹病院報告定点数 9

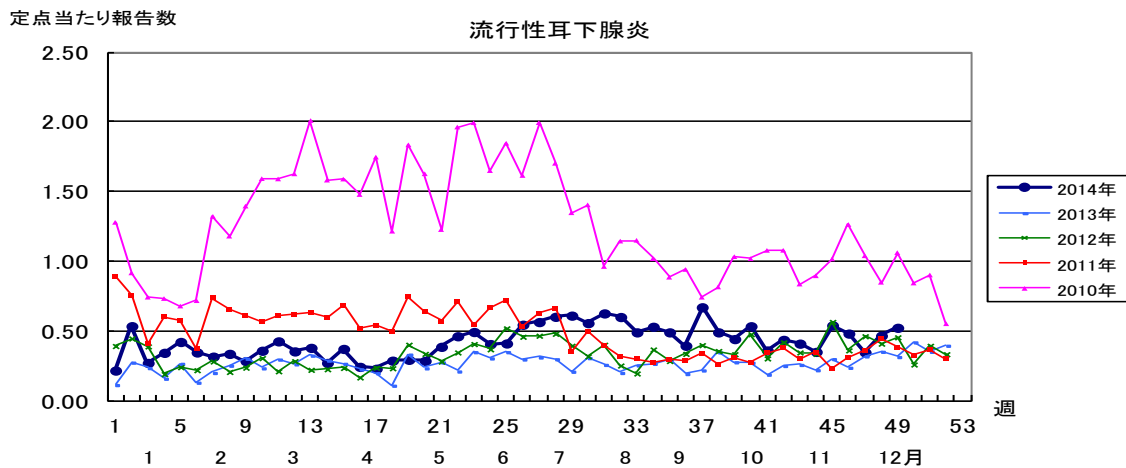
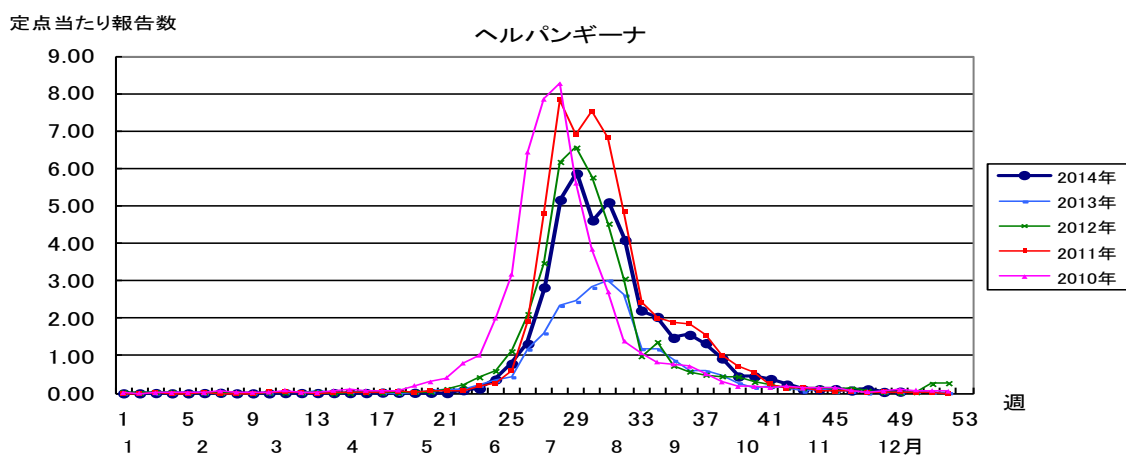
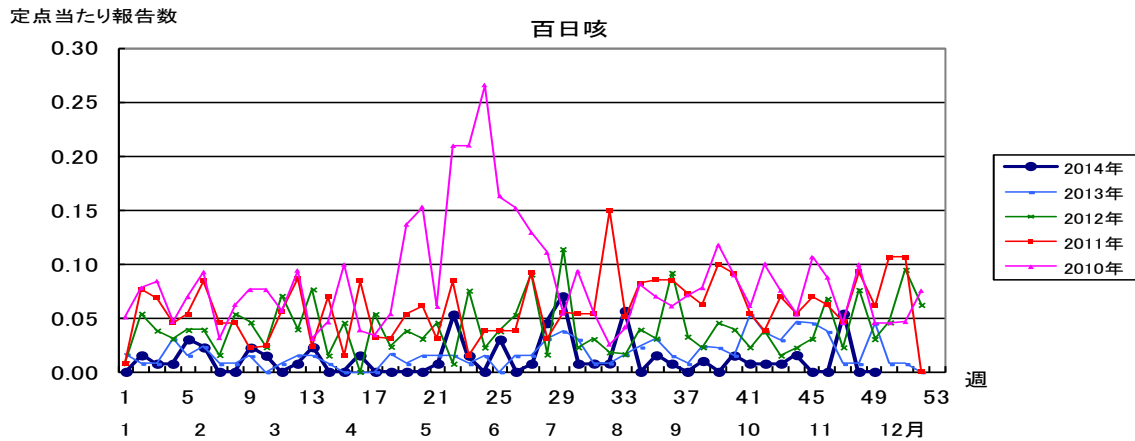
※2014年9月18日までの数値になります。9月19日から5類の全数把握疾患となりました。

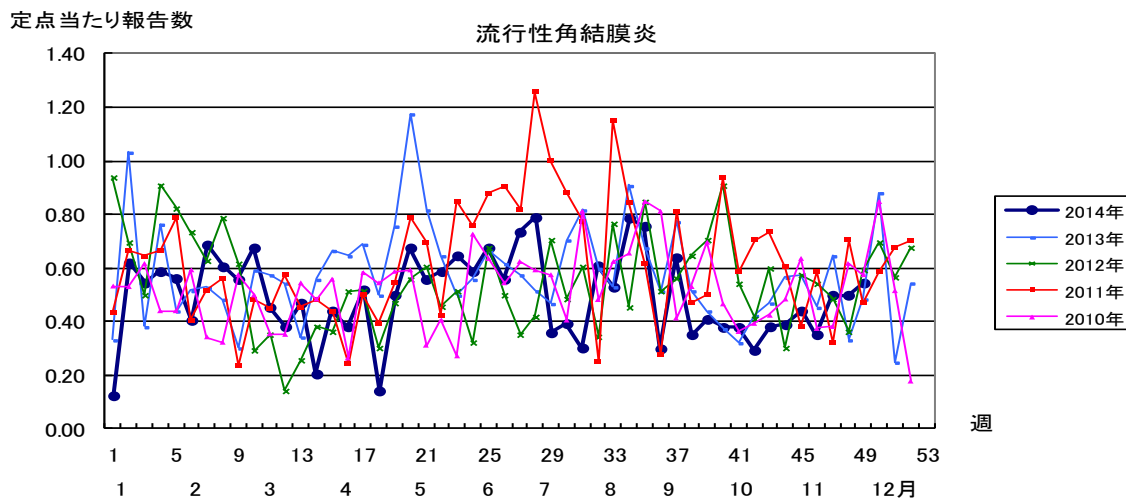
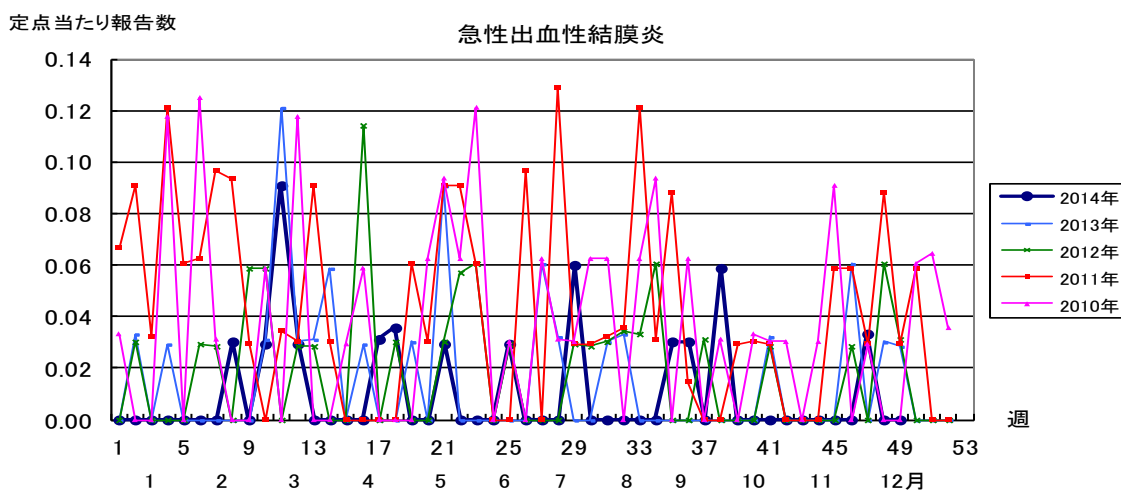
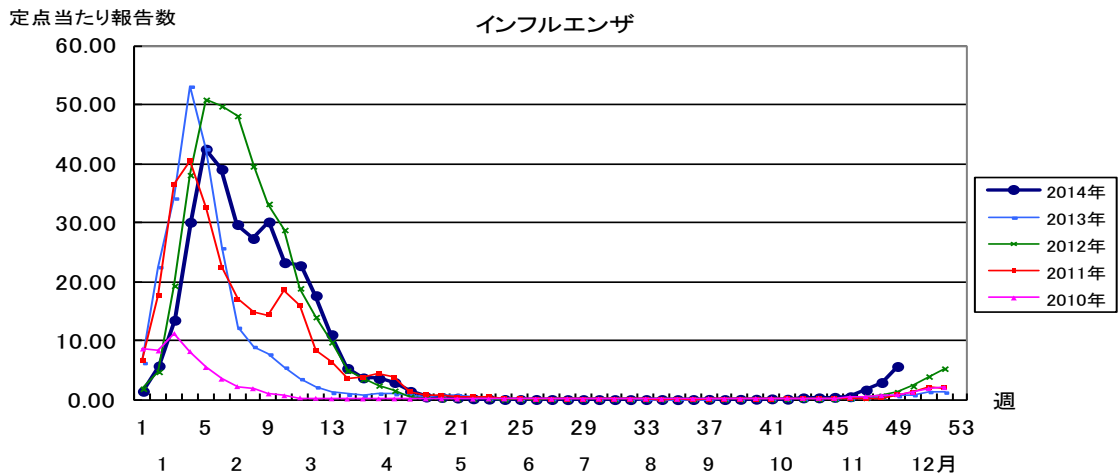
全数報告疾患集計表(動物由来感染症)

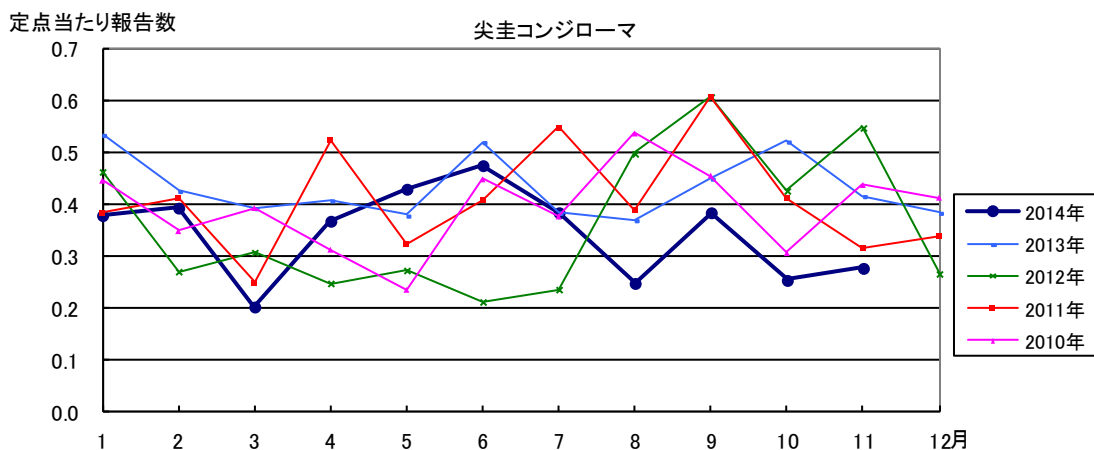
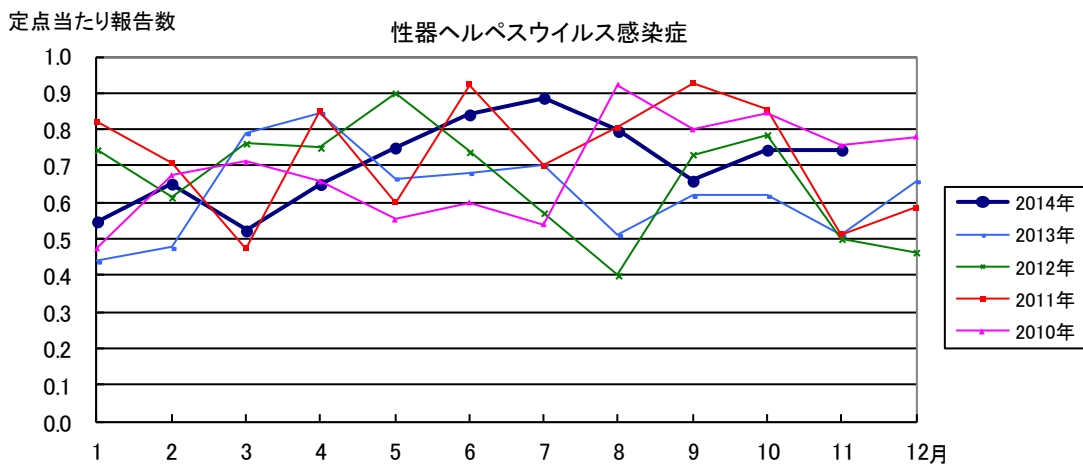
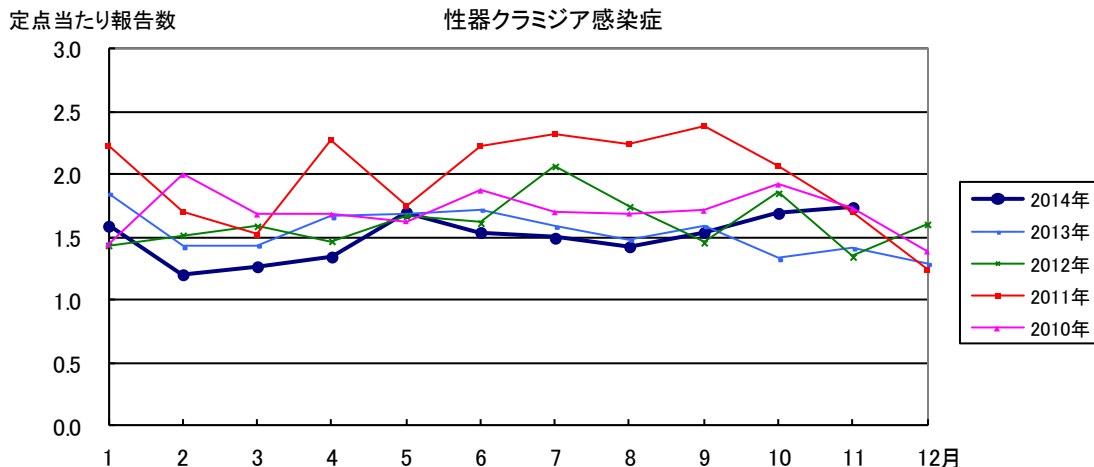
感染症の名称及び動物の種類	11月の報告数	2014年累計
エボラ出血熱のサル	0	0
マールブルグ病のサル	0	0
ペストのプレーリードッグ	0	0
重症急性呼吸器症候群(病原体がSARSコロナウイルスであるものに限る)のイタチアナグマ、タヌキ、ハクビシン	0	0
細菌性赤痢のサル	0	0
ウエストナイル熱の鳥類	0	0
エキノコックス症の犬	0	0
結核のサル	0	9
鳥インフルエンザ(H5N1又はH7N9)の鳥類	0	0
中東呼吸器症候群のヒトコブラクダ	0	0

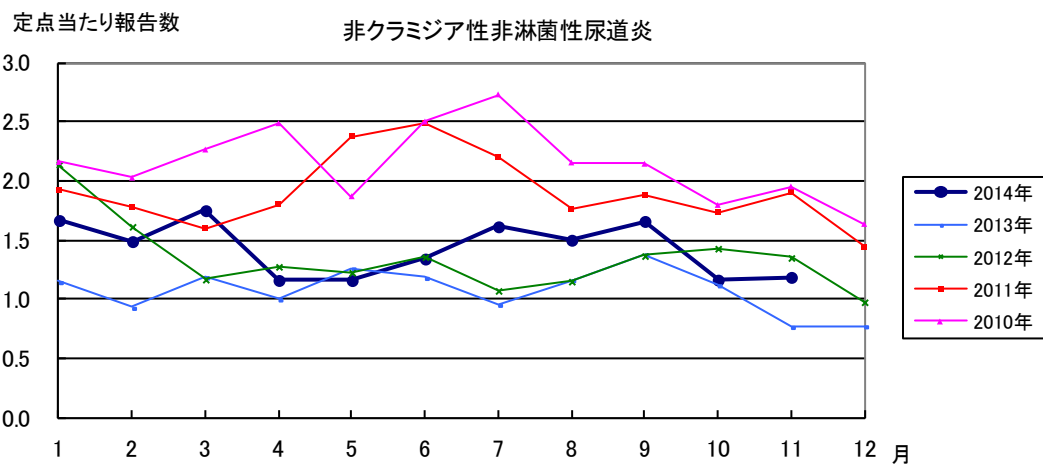
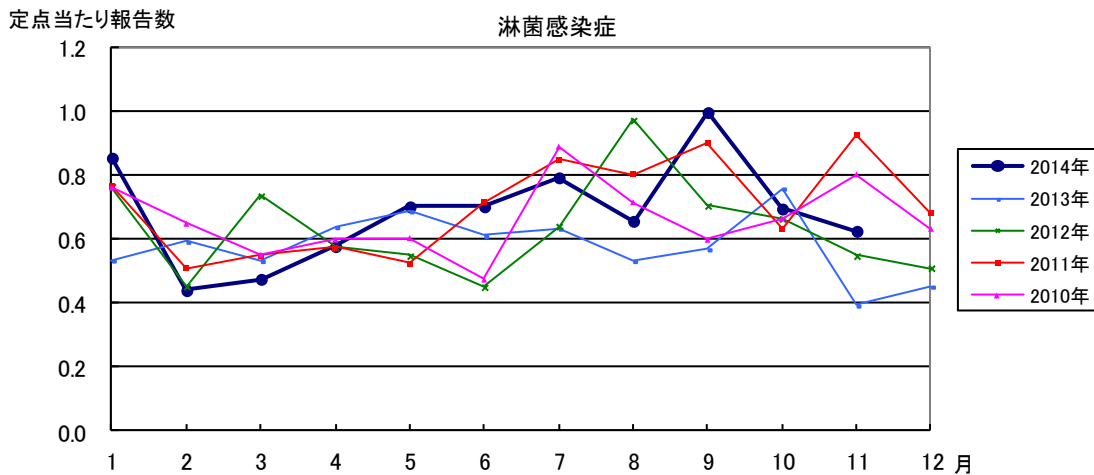












2014年 第49週		保健所別、年齢層別報告患者数(男女合計)															No.1	
		野田	柏市	松戸	市川	船橋市	習志野	千葉市	印旛	香取	海浜	山武	長生	夷隅	安房	君津	市原	合計
小児科定点数		4	9	16	9	11	10	18	16	3	4	6	4	3	4	8	7	132
RSウイルス感染症	～5ヶ月		2	8	1	4	3		4			1						23
	～11ヶ月	2	2	8		8	6	1	2			3					1	33
	1歳		6	13	1	12	5	4	5									46
	2歳		1	9		2	2	2	2		2							20
	3歳			3		4	4	1	4									16
	4歳			4		5						1						10
	5歳			3		1			2									6
	6歳																	
	7歳																	
	8歳						1											1
	9歳						1											1
10～14歳																		
15～19歳																		
20歳以上																		
合計		2	11	48	2	36	22	8	19		2	5				1	156	
咽頭結膜熱	～5ヶ月										1							1
	～11ヶ月					1	2											3
	1歳			6		4	2		1							1		14
	2歳			3		2		1	1								1	8
	3歳	2				1	1											4
	4歳	1		1														2
	5歳						1		1									2
	6歳	1		2	1		1											5
	7歳																	
	8歳						1											1
	9歳			1														1
10～14歳			1														1	
15～19歳	1							1	1								1	
20歳以上																		
合計		5	14	1	8	8	2	4		1						2	45	
A群溶血性レンサ球菌咽頭炎	～5ヶ月																	1
	～11ヶ月								1									1
	1歳	1				1			2							1		5
	2歳		1	1				3	3		1	1					6	16
	3歳		2	3		5		8	3		1		2			1	1	26
	4歳	1	1	7	1	12	4	6	9		1	2	1	1		2	1	49
	5歳		2	6		6	8	14	7			1			1	2		47
	6歳		2	12	1	10	5	6	7		1	1	1	1		3		50
	7歳	1	7	6	1	5	4	6	6	2		2				2	1	43
	8歳	1	5	4		2	1	4	4	1	3	1	3			1		30
	9歳		3	6	1	3	1	3	7			1	1			3	1	30
10～14歳		7	7	1	4	7	10	2	2	1	2	2	1		3	1	50	
15～19歳			1					1					1				3	
20歳以上		2			1	2	1	1	2				3				1	
合計	4	32	53	5	49	32	62	52	7	8	11	14	3	1	24	6	363	
感染性胃腸炎	～5ヶ月		1	1					1		2							5
	～11ヶ月		4	8	5	5	5	18	6		5	2				6	3	67
	1歳		15	41	12	32	21	37	14	4	7	7	1		1	5	10	207
	2歳	1	3	20	4	29	3	32	21	2	4	5	4		1	2	4	135
	3歳	1	10	32	2	12	3	27	16	2	4	1			2	3	4	119
	4歳		11	18	4	23	6	30	19	3	5	4			1	6	8	138
	5歳		11	18	4	14	8	20	18	1	1	4	1		2	3	9	114
	6歳	4	9	13	2	12	7	13	22	2	3	6			1	3	6	103
	7歳		7	6	1	15	3	15	8	4	2	2			1	1	1	66
	8歳	1	6	9	2	16	6	14	10		3	3			2	2	2	76
	9歳		1	7	3	9		13	17	2	1	7	1		1	4	1	67
10～14歳	1	11	17	2	14	2	22	25	6	4	7			2	4	8	125	
15～19歳	1	6	1		1	2	3	8	1	1	5						29	
20歳以上	3	30	12	17	8	5	7	37	10	2	33	6		1	11	20	202	
合計	12	125	203	58	190	71	251	222	37	44	86	13		15	50	76	1453	

2014年 第49週		保健所別、年齢層別報告患者数(男女合計)															No.2	
		野	柏	松	市	船	習	千	印	香	海	山	長	夷	安	君	市	合
		田	市	戸	川	橋	志	葉	旛	取	匝	武	生	隅	房	津	原	計
小児科定点数		4	9	16	9	11	10	18	16	3	4	6	4	3	4	8	7	132
水痘	～5ヶ月		1	1		1		1	1			1						6
	～11ヶ月			2				2										4
	1歳		2	1		1		2	1							4		11
	2歳		5			3	1	1	1		1							11
	3歳		1	5		6	2	2	4	1	5							26
	4歳		3	3	1	5	4	3	7				2			1	2	31
	5歳		3	1	5	7	2	2	7		1					3	2	33
	6歳		3	2		5	2	1	5	1								19
	7歳		3	2	2		3		1									11
	8歳		5						1	1				1				8
	9歳			1														1
10～14歳		1	1		3	1		2				1					9	
15～19歳																		
20歳以上				1														1
合計		27	19	9	31	15	14	30	2	7	1	4			8	4	171	
手足口病	～5ヶ月							1	3									4
	～11ヶ月							1	7	9		1					4	25
	1歳			2		1	1	7	9		1							17
	2歳		1			1	1	2	7			4				1		11
	3歳	1	1		1			2	4		1				1			19
	4歳		4	2		1	1	2	2	2	1							10
	5歳	1				3		1	2			1					2	4
	6歳		2					1	1									2
	7歳		1		1													1
	8歳									1								2
	9歳	1							1									1
10～14歳																	1	
15～19歳																		
20歳以上		1																1
合計		3	10	4	2	6	4	18	27	2	3	5			1	1	10	96
伝染性紅斑	～5ヶ月																	1
	～11ヶ月			1														1
	1歳											1						4
	2歳			3		1												2
	3歳		1									1						11
	4歳		2	4		2	2	1										8
	5歳		2			3			2								1	16
	6歳		5	5	2	2						2						16
	7歳		1	8	2	3	1		1									10
	8歳		3	1		3	1									1	1	3
	9歳			1					1						1			6
10～14歳			2	1				1	1	1							2	
15～19歳																2		2
20歳以上																		
合計		14	25	5	14	4	1	5	1	1	4			1	3	2	80	
突発性発しん	～5ヶ月				1	1		1	4	1	1	1				1	4	15
	～11ヶ月																	28
	1歳		2	6	2	2	1	7	1	1	2	2	1			1		3
	2歳						1	1	1									3
	3歳					1		2										3
	4歳						1											1
	5歳																	
	6歳																	
	7歳																	
	8歳																	
	9歳																	
10～14歳																		
15～19歳																		
20歳以上																		
合計		2	6	3	4	3	11	6	1	2	3	2	1		2	4	50	

2014年 第49週		保健所別、年齢層別報告患者数(男女合計)															No.3		
		野田	柏市	松戸	市川	船橋市	習志野	千葉市	印旛	香取	海匠	山武	長生	夷隅	安房	君津	市原	合計	
小児科定点数		4	9	16	9	11	10	18	16	3	4	6	4	3	4	8	7	132	
百日咳	～5ヶ月 ～11ヶ月 1歳																		
	2歳 3歳 4歳																		
	5歳 6歳 7歳																		
	8歳 9歳 10～14歳																		
	15～19歳 20歳以上																		
	合計																		
	ヘルパンギーナ	～5ヶ月 ～11ヶ月 1歳																	
		2歳 3歳 4歳																	
5歳 6歳 7歳																			
8歳 9歳 10～14歳																			
15～19歳 20歳以上																			
合計																			
流行性耳下腺炎		～5ヶ月 ～11ヶ月 1歳																	
		2歳 3歳 4歳																	
	5歳 6歳 7歳																		
	8歳 9歳 10～14歳																		
	15～19歳 20歳以上																		
	合計																		
			7	13	14	1	3	12	3	4	2	3	3	3	3	1	3	3	69

2014年 第49週

保健所別、年齢層別報告患者数(男女合計)

No.4

		野田	柏市	松戸	市川	船橋市	習志野	千葉市	印旛	香取	海浜	山武	長生	夷隅	安房	君津	市原	合計	
インフル定点数		7	14	25	14	17	16	28	24	5	7	9	7	5	7	13	11	209	
インフル エンザ	～5ヶ月 ～11ヶ月							1										1	
	1歳		1	2	1	1		2										7	
	2歳		2	7	2	3		5	3			1	2				1	4	30
	3歳	1	2	3	3	1	1	6	4										21
	4歳		6	5	4	2	1	8	6			1	2				3	2	40
	5歳	2	7	7	6	1	3	17	7			1					1	5	57
	6歳		9	10	10	7	2	14	5			1						11	69
	7歳		11	22	8	10		16	4			5					1	5	82
	8歳		19	14	8	9	1	22	5		1			1			3	3	86
	9歳	3	16	18	4	6		17	2		1					1	3	4	75
	10～14歳	1	14	26	2	5	5	18	3				1			1	2	5	83
	15～19歳	6	41	51	13	30	7	67	14	2	1	4	7	2	2	62	53		362
	20～29歳	2	5	7	4		3	3	3				1	1	3	2	20	11	65
	30～39歳		4	5	5	5	4	6	4	1			1	5			2	2	44
	40～49歳	2	22	8	2	3	2	10	5			1			1	2	2	3	63
50～59歳		4	6	4	4	5	6	5		1	1	2	1	2	4	5		50	
60～69歳	1		3		2	1	4	3			1			1	4	3		23	
70～79歳	1	2				2		2			1			1				9	
80歳以上				1												1		2	
合計		1	1	1			1						1					5	
合計		20	165	195	78	89	37	223	75	3	4	19	22	8	11	109	116	1174	
眼科定点数		1	2	5	2	3	3	5	4		1	1	1		1	2	2	33	
急性 出血性 結膜炎	～5ヶ月 ～11ヶ月																		
	1歳																		
	2歳																		
	3歳																		
	4歳																		
	5歳																		
	6歳																		
	7歳																		
	8歳																		
	9歳																		
	10～14歳																		
	15～19歳																		
	20～29歳																		
	30～39歳																		
	40～49歳																		
50～59歳																			
60～69歳																			
70歳以上																			
合計																			
流行性 角結膜炎	～5ヶ月 ～11ヶ月																		
	1歳							1										1	
	2歳																		
	3歳																		
	4歳																		
	5歳						1											1	
	6歳																		
	7歳							1										1	
	8歳																		
	9歳																		
	10～14歳				1			1										2	
	15～19歳																		
	20～29歳					1		2				1						4	
	30～39歳						1	2				1					1	5	
	40～49歳										1							1	
50～59歳							1										1		
60～69歳																			
70歳以上							1								1		2		
合計				1		1	4	6	1		1	2			1	1	18		

2014年 11月 保健所別、年齢層別報告患者数(男女合計)

No. 1

		野田	柏市	松戸市	市川	船橋市	習志野	千葉市	印旛	香取	海浜	山武	長生	夷隅	安房	君津	市原	合計	
定点数		1	3	6	3	4	3	7	5	1	1	2	1	1	1	2	2	43	
性器クラミジア感染症	0歳																		
	1～4歳																		
	5～9歳																		
	10～14歳																		
	15～19歳				1	1	1	2	2				1			1		9	
	20～24歳	1	2	3		1	2	4	2	1	1	2			1	1	1	1	23
	25～29歳			3	1	1		3	1	1		1	1						12
	30～34歳	1		2		2		4											9
	35～39歳		1			1		2		1				1					6
	40～44歳			4	1			2			1			1					9
	45～49歳			1														1	2
	50～54歳			1		2								1					4
	55～59歳																		
	60～64歳											1							1
65～69歳																			
70歳以上																			
合計	2	3	15	3	8	4	17	3	3	2	4	5	1	1	2	2	75		
性器ヘルペスウイルス感染症	0歳																		
	1～4歳																		
	5～9歳																		
	10～14歳																		
	15～19歳				1														1
	20～24歳			2			1	1											4
	25～29歳			1				1	1				1						4
	30～34歳	1			1		1	1							1				5
	35～39歳	1			1			2	1										5
	40～44歳										1								1
	45～49歳																		
	50～54歳			1			1	2											4
	55～59歳								1				1						2
	60～64歳		1																1
65～69歳			1	1				1										3	
70歳以上		1														1		2	
合計	2	2	6	3		3	7	4			1	2	1		1		32		
尖圭コンジローマ	0歳																		
	1～4歳																		
	5～9歳																		
	10～14歳																		
	15～19歳																		
	20～24歳			1															1
	25～29歳							2											2
	30～34歳					1													1
	35～39歳					1			1										2
	40～44歳		1					2											3
	45～49歳																		
	50～54歳				2														2
	55～59歳																		
	60～64歳																		
65～69歳							1											1	
70歳以上																			
合計		1	1	2	2		5	1										12	

2014年 11月 保健所別, 年齢層別報告患者数(男女合計)

No. 2

		野	柏	松	市	船	習	千	印	香	海	山	長	夷	安	君	市	合	
		田	市	戸	川	橋	志	葉	旛	取	匝	武	生	隅	房	津	原	計	
定点数		1	3	6	3	4	3	7	5	1	1	2	1	1	1	2	2	43	
淋菌感染症	0歳																		
	1~4歳																		
	5~9歳																		
	10~14歳																		
	15~19歳							1										1	
	20~24歳		1	1				2		1		2		1	1		2		11
	25~29歳			1	1									2					4
	30~34歳									1									1
	35~39歳			1					1	2									4
	40~44歳											1					1		2
	45~49歳			1					1					1					3
50~54歳																			
55~59歳									1										1
60~64歳																			
65~69歳																			
70歳以上																			
合計		1	4	1		2	3	5			3		4	1		3		27	
非クラミジア性非淋菌性尿道炎	0歳																		
	1~4歳																		
	5~9歳																		
	10~14歳								1										1
	15~19歳																		
	20~24歳							1		1		2	1						5
	25~29歳		1	2				5				4	3						15
	30~34歳			1			1	1											3
	35~39歳			1				3	1			2	1						8
	40~44歳			1		1	1	3				1	2						9
	45~49歳							1											1
50~54歳								2				1						3	
55~59歳							1					1						2	
60~64歳								1				1						2	
65~69歳									2									2	
70歳以上																			
合計		1	5		1	2	15	7	1		9	10						51	

2014年 11月 保健所別、年齢層別報告患者数(男)

No. 1

		野田	柏市	松戸	市川	船橋市	習志野	千葉市	印旛	香取	海匝	山武	長生	夷隅	安房	君津	市原	合計	
定点数		1	3	6	3	4	3	7	5	1	1	2	1	1	1	2	2	43	
性器クラミジア感染症	0歳																		
	1～4歳																		
	5～9歳																		
	10～14歳																		
	15～19歳												1					1	
	20～24歳			1				1	1	1		2		1	1				8
	25～29歳			2				1		1		1	1						6
	30～34歳			1				1											2
	35～39歳							1		1				1					3
	40～44歳			3					2					1					6
	45～49歳			1															1
	50～54歳			1		1								1					3
	55～59歳																		
60～64歳											1							1	
65～69歳																			
70歳以上																			
合計			9		1		6	1	3		4	5	1	1				31	
性器ヘルペスウイルス感染症	0歳																		
	1～4歳																		
	5～9歳																		
	10～14歳																		
	15～19歳																		
	20～24歳			1				1										2	
	25～29歳			1									1					2	
	30～34歳						1							1				2	
	35～39歳							1	1									2	
	40～44歳										1							1	
	45～49歳																		
	50～54歳						1	2										3	
	55～59歳												1					1	
60～64歳																			
65～69歳			1															1	
70歳以上																			
合計			3			2	4	1			1	2	1					14	
尖圭コンジローマ	0歳																		
	1～4歳																		
	5～9歳																		
	10～14歳																		
	15～19歳																		
	20～24歳							2										2	
	25～29歳																		
	30～34歳								1									1	
	35～39歳																		
	40～44歳								2										2
	45～49歳																		
	50～54歳				2														2
	55～59歳																		
60～64歳								1										1	
65～69歳																			
70歳以上																			
合計				2			5	1										8	

2014年 11月 保健所別、年齢層別報告患者数(男)

No. 2

		野田	柏市	松戸市	市川	船橋市	習志野	千葉市	印旛	香取	海浜	山武	長生	夷隅	安房	君津	市原	合計
定点数		1	3	6	3	4	3	7	5	1	1	2	1	1	1	2	2	43
淋菌感染症	0歳																	
	1～4歳																	
	5～9歳																	
	10～14歳																	
	15～19歳																	
	20～24歳																	
	25～29歳																	
	30～34歳																	
	35～39歳																	
	40～44歳																	
45～49歳																		
50～54歳																		
55～59歳																		
60～64歳																		
65～69歳																		
70歳以上																		
合計																		
非クラミジア性非淋菌性尿道炎	0歳																	
	1～4歳																	
	5～9歳																	
	10～14歳																	
	15～19歳																	
	20～24歳																	
	25～29歳																	
	30～34歳																	
	35～39歳																	
	40～44歳																	
	45～49歳																	
	50～54歳																	
	55～59歳																	
60～64歳																		
65～69歳																		
70歳以上																		
合計																		

2014年 11月 保健所別、年齢層別報告患者数(女)

No. 1

		野田	柏市	松戸	市川	船橋市	習志野	千葉市	印旛	香取	海匠	山武	長生	夷隅	安房	君津	市原	合計	
定点数		1	3	6	3	4	3	7	5	1	1	2	1	1	1	2	2	43	
性器クラミジア感染症	0歳																		
	1～4歳																		
	5～9歳																		
	10～14歳																		
	15～19歳				1	1	1	2	2								1	8	
	20～24歳	1	2	2		1	2	3	1		1						1	1	15
	25～29歳				1	1	1	2	1										6
	30～34歳	1			1		2	3											7
	35～39歳			1			1	1											3
	40～44歳				1	1						1							3
	45～49歳																	1	1
	50～54歳						1												1
	55～59歳																		
60～64歳																			
65～69歳																			
70歳以上																			
合計	2	3	6	3	7	4	11	2		2						2	2	44	
性器ヘルペスウイルス感染症	0歳																		
	1～4歳																		
	5～9歳																		
	10～14歳																		
	15～19歳				1														1
	20～24歳				1		1												2
	25～29歳							1	1										2
	30～34歳	1				1		1											3
	35～39歳	1				1		1											3
	40～44歳																		
	45～49歳																		
	50～54歳				1														1
	55～59歳									1									1
60～64歳			1															1	
65～69歳					1			1										2	
70歳以上			1													1		2	
合計	2	2	3	3		1	3	3								1		18	
尖圭コンジローマ	0歳																		
	1～4歳																		
	5～9歳																		
	10～14歳																		
	15～19歳																		
	20～24歳				1														1
	25～29歳																		
	30～34歳						1												1
	35～39歳						1												1
	40～44歳			1															1
	45～49歳																		
	50～54歳																		
	55～59歳																		
60～64歳																			
65～69歳																			
70歳以上																			
合計			1	1		2												4	

2014年 11月 保健所別, 年齢層別報告患者数(女)

No. 2

		野田	柏市	松戸市	川口市	船橋市	習志野市	千葉市	印旛	香取	海浜	山武	長生	夷隅	安房	君津	市原	合計	
定点数		1	3	6	3	4	3	7	5	1	1	2	1	1	1	2	2	43	
淋菌感染症	0歳																		
	1～4歳																		
	5～9歳																		
	10～14歳																		
	15～19歳																		
	20～24歳		1	1				2				2						2	
	25～29歳																		
	30～34歳																		
	35～39歳																		
	40～44歳											1						1	
	45～49歳																		
	50～54歳																		
	55～59歳																		
60～64歳																			
65～69歳																			
70歳以上																			
合計			1	1			2	1			3						3	11	
非クラミジア性非淋菌性尿道炎	0歳																		
	1～4歳																		
	5～9歳																		
	10～14歳																		
	15～19歳																		
	20～24歳																		
	25～29歳																		
	30～34歳																		
	35～39歳																		
	40～44歳																		
	45～49歳																		
	50～54歳																		
	55～59歳																		
60～64歳																			
65～69歳																			
70歳以上																			
合計																			2

※ 千葉県の感染症情報は、千葉県感染症情報センターのホームページを御覧ください。

URL. <http://www.pref.chiba.lg.jp/eiken/c-idsc/index.html>

※ 全国の感染症情報(IDWR)は、国立感染症研究所感染症疫学センターのホームページを御覧ください。

URL. <http://www.niid.go.jp/niid/ja/from-idsc.html>

千葉県結核・感染症週報 2014年 第49週

(2014年11月分月報含む)

発行 千葉県衛生研究所
千葉県健康福祉部
千葉県医師会
事務局 千葉県衛生研究所感染疫学研究室内
千葉県感染症情報センター
〒260-8715 千葉市中央区仁戸名町 666-2
TEL. 043(266)6723 FAX. 043(265)5544

本週報は、感染症の予防及び感染症の患者に対する医療に関する法律に基づくものであり、千葉県内の医療従事者、定点医療機関、県及び千葉市保健所の皆様の御協力を得て、千葉県衛生研究所感染疫学研究室内千葉県感染症情報センターにおいて編集したものです。

また、本週報は速報性を重視しておりますので、今後の調査などの結果に応じて、若干の変更が生ずることがありますが、その場合には週報上にて訂正させていただきます。

なお、週報の内容について、学術的研究、あるいは公衆衛生活動にかかわる業務以外の目的においては、無断転載を禁じます。