

# Chiba Weekly Report

## 2014

— 第42週 —

2014/10/13~10/19

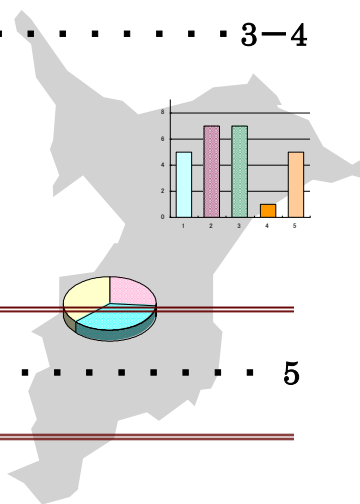
### 千葉県結核・感染症週報

千葉県感染症天気図 ..... 2

**今週の注目疾患** ..... 3-4

侵襲性肺炎球菌感染症

梅毒



全数報告疾患集計表 ..... 5

定点報告（五類感染症）

疾病別グラフ ..... 6-9

〈男女合計〉

RSウイルス感染症・咽頭結膜熱・A群溶血性レンサ球菌咽頭炎・感染性胃腸炎  
水痘・手足口病・伝染性紅斑・突発性発しん・百日咳・ヘルパンギーナ  
流行性耳下腺炎・インフルエンザ・急性出血性結膜炎・流行性角結膜炎

疾患別・保健所別・年齢階級別集計表 ..... 10-13

〈男女合計〉

RSウイルス感染症・咽頭結膜熱・A群溶血性レンサ球菌咽頭炎・感染性胃腸炎  
水痘・手足口病・伝染性紅斑・突発性発しん・百日咳・ヘルパンギーナ  
流行性耳下腺炎・インフルエンザ・急性出血性結膜炎・流行性角結膜炎

定点把握対象の五類感染症

千葉県感染症天気図

今週の患者発生は？(前週と比べて)

上段は定点当たり患者数

2014年 第42週

下段は報告患者数

定点	疾 病 名	流行状況	コ メ ント	今週	1週前	2週前	3週前
小児科	RSウイルス感染症		印旛(15)、松戸(14)	0.62 83	0.41 54	0.31 41	0.34 44
	咽頭結膜熱		長生(08)	0.10 13	0.11 14	0.09 12	0.10 13
	A群溶血性レンサ球菌 咽頭炎		海匝(30)	1.15 153	1.09 144	1.35 180	1.21 156
	感染性胃腸炎		柏市(52)、船橋市(4.9)、印旛(4.3)	2.92 388	2.67 353	2.87 382	2.32 299
	水痘		安房(13)、市川(1.0)、船橋市(1.0)	0.50 67	0.52 69	0.45 60	0.51 66
	手足口病		海匝(25)、安房(2.5)	1.08 143	1.06 140	0.92 122	0.79 102
	伝染性紅斑		香取(1.7)	0.18 24	0.23 31	0.37 49	0.20 26
	突発性発しん		船橋市(1.7)	0.46 61	0.67 88	0.59 79	0.54 70
	百日咳		20歳以上1例	0.01 1	0.01 1	0.02 2	0.00 0
	ヘルパンギーナ			0.23 31	0.38 50	0.45 60	0.45 58
	流行性耳下腺炎		松戸(13)、柏市(1.0)、船橋市(0.9)	0.44 58	0.36 48	0.53 71	0.44 57
インフルエンザ		君津(05)、香取(0.4)	0.07 15	0.13 26	0.07 14	0.04 9	
眼科	急性出血性結膜炎			0.00 0	0.00 0	0.00 0	0.00 0
	流行性角結膜炎		市原(20)	0.29 10	0.38 12	0.38 13	0.41 14
基幹病院	クラミジア肺炎 (オウム病を除く)		5～9歳1例	0.11 1	0.00 0	0.00 0	0.22 2
	細菌性髄膜炎			0.00 0	0.11 1	0.00 0	0.00 0
	マイコプラズマ肺炎		5～9歳2例、10代1例	0.33 3	0.22 2	0.00 0	0.00 0
	無菌性髄膜炎			0.00 0	0.11 1	0.44 4	0.11 1
	感染性胃腸炎 (ロタウイルス)			0.00 0	0.00 0	0.00 0	0.00 0
全数	風しん	週別報告数 (診断日)		0	0	1	1
	麻疹	週別報告数 (診断日)		0	0	0	0

備考



増加



やや増加



変化なし



やや減少



減少

今週の報告定点数 小児科定点 133 インフルエンザ定点 210

眼科定点 34 基幹病院定点 9

「定点当りの患者数」とは報告患者数/報告定点数。

※全数の報告患者数の項目は、診断日と報告日が異なるため、数字が変動することがあります。

## 【今週の注目疾患】

## 侵襲性肺炎球菌感染症

侵襲性肺炎球菌感染症は2013年4月1日から感染症法における全数把握疾患となった。肺炎球菌ワクチンは2011年11月から5歳未満の小児に対する接種費用の公費助成が始まり、2013年4月には定期接種となった。また、2014年10月から65歳以上の成人に対する定期接種が実施され今後の発生動向が注目される<sup>1)</sup>。

千葉県の侵襲性肺炎球菌感染症の届出数は2013年14～52週に53例、2014年1～42週に42例、合計94例の届出があった。そこで94例の発生状況をまとめた。

届出のあった保健所は、海匝15例、千葉市14例、安房13例、市川8例、船橋市8例、松戸7例、柏市7例、君津6例、市原5例、印旛4例、野田3例、習志野3例、山武1例だった。

性別は、男性60例(63.8%)、女性34例(36.2%)だった(表1)。

年齢群別では、5歳未満27例(28.7%)、5～64歳24例(25.5%)、65歳以上43例(45.7%)だった(表1)。

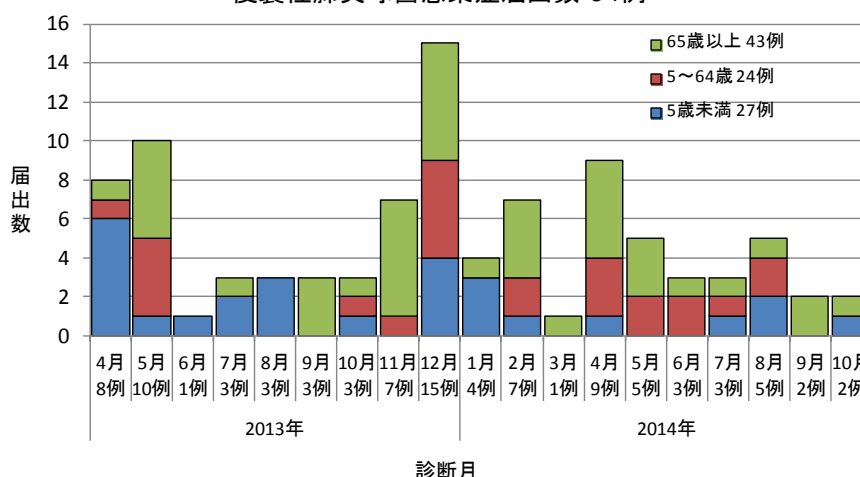
年齢群	男性	女性	合計
5歳未満	19	8	27
5～64歳	15	9	24
65歳以上	26	17	43
合計	60	34	94

診断月別では、2013年12月の届出が多かった(図1)。

症状等は、発熱81例(86.2%)、菌血症59例(62.8%)、肺炎40例(42.6%)、咳36例(38.3%)、意識障害23例(24.5%)、全身倦怠感13例(13.8%)、髄膜炎12例(12.8%)、嘔吐10例(10.6%)、頭痛8例(8.5%)、痙攣8例(8.5%)、項部硬直5例(5.3%)、中耳炎5例(5.3%)、大泉門膨隆1例(1.1%)の記載があった(複数報告あり)。

肺炎球菌が分離・同定された検体は、血液90例、髄液9例だった(複数報告あり)。そのうち血清型の記載があったのは4例で、3、15B、15C、23Aだった。

図1. 2013年14週～2014年42週の千葉県の侵襲性肺炎球菌感染症届出数 94例



<参考>

1) 国立感染症研究所病原微生物検出情報(IASR) Vol. 35, No. 10 (No. 416)

特集 侵襲性インフルエンザ菌・肺炎球菌感染症 2014年8月現在

URL: <http://www.nih.go.jp/niid/ja/iasr-sp/2290-iasr-archive/iasr-vol35/5075-iasr-416.html>

梅毒

千葉県における2014年1～42週の梅毒の届出数は60例となり、例年の約2倍の届出があった2013年の累計届出数を超えた。図2に2009年～2014年42週の千葉県の梅毒累積届出数を示す。過去5年間の同時期と比較しても届出数が多くなっている。

2014年1～42週に届出のあった60例の届出状況は次のとおりだった。

届出のあった保健所は、千葉市13例、市川6例、松戸6例、柏市6例、印旛6例、習志野4例、船橋市4例、野田3例、香取3例、海匝3例、安房3例、市原2例、君津1例だった。

類型別では、患者39例、無症状病原体保有者21例だった(表2)。

性別は男性35例(58.3%)、女性25例(41.7%)だった(表2)。

年齢群別では、10歳未満3例(5.0%)、10代3例(5.0%)、20代16例(26.7%)、30代9例(15.0%)、40代12例(20.0%)、50代9例(15.0%)、60代3例(5.0%)、70代3例(5.0%)、80代2例(3.3%)だった(表3)。

病型別では、無症状病原体保有者21例(35.0%)、先天梅毒3例(5.0%)、早期顕症梅毒(I期)9例(15.0%)、早期顕症梅毒(II期)20例(33.3%)、晚期顕症梅毒7例(11.7%)だった(表3)。

感染原因・感染経路として推定

または確定されたのは、性的接触45例(内訳は、性的接触(性交)31例、性的接触(経口)5例、同性間性的接触9例、異性間性的接触30例、不明な性的接触4例)、母子感染2例、その他13例であった(複数報告あり)。

感染地域として推定または確定されたのは、国内が千葉県25例、東京都4例、青森県1例、茨城県1例、群馬県1例、大阪府1例、不明26例、国外が渡航先不明1例だった。

厚生労働省のホームページには梅毒とその他の性感染症についての情報がまとめられていますのでご参照ください。

URL: [http://www.mhlw.go.jp/stf/seisakunitsuite/bunya/kenkou\\_iryuu/kenkou/kekkaku-kansenshou/seikansenshou/](http://www.mhlw.go.jp/stf/seisakunitsuite/bunya/kenkou_iryuu/kenkou/kekkaku-kansenshou/seikansenshou/)

図2 2009年～2014年42週の千葉県の梅毒累積届出数 N=235 (2014年10月22日現在)

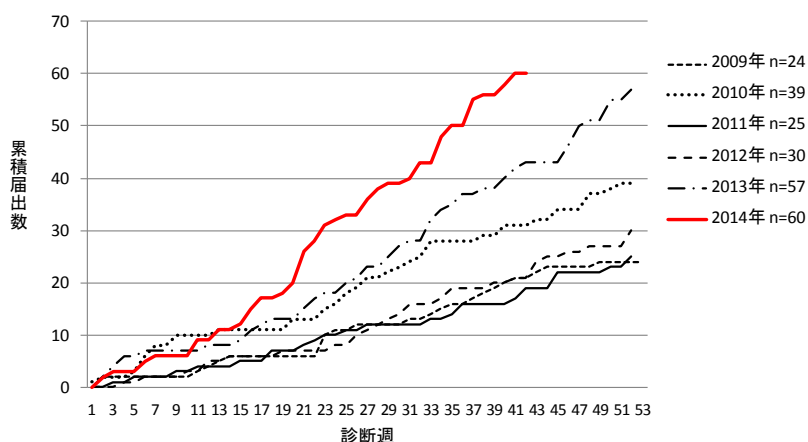


表2. 2014年1～42週の千葉県の梅毒類型別・性別届出数

類型	男性	女性	合計
患者	25	14	39
無症状病原体保有者	10	11	21
合計	35	25	60

表3. 2014年1～42週の千葉県の梅毒年齢群別・病型別届出数

年齢群	先天梅毒	早期顕症梅毒(I期)	早期顕症梅毒(II期)	晚期顕症梅毒	無症候(無症状病原体保有者)	合計
10歳未満	3					3
10代			2		1	3
20代		5	5		6	16
30代		1	4		4	9
40代		2	5	2	3	12
50代		1	3	3	2	9
60代			1		2	3
70代					3	3
80代				2		2
合計	3	9	20	7	21	60

## 第42週全数報告疾患集計表

一類感染症	今週	累計(年)
エボラ出血熱	0	0
クリミア・コンゴ出血熱	0	0
痘そう	0	0
南米出血熱	0	0
ペスト	0	0
マールブルグ病	0	0
ラッサ熱	0	0

二類感染症	今週	累計(年)
急性灰白髄炎	0	0
結核	29	1095
ジフテリア	0	0
重症急性呼吸器症候群(病原体がSARSコロナウイルスであるものに限る)	0	0
鳥インフルエンザ(H5N1)	0	0

三類感染症	今週	累計(年)
コレラ	0	0
細菌性赤痢	0	10
腸管出血性大腸菌感染症	3	168
腸チフス	1	1
パラチフス	0	1

四類感染症(その1)	今週	累計(年)
E型肝炎	0	10
ウエストナイル熱(ウエストナイル脳炎を含む)	0	0
A型肝炎	0	10
エキノкокクス症	0	0
黄熱	0	0
オウム病	0	1
オムスク出血熱	0	0
回帰熱	0	0
キャサナル森林病	0	0
Q熱	0	0
狂犬病	0	0
コクシジオイデス症	0	1
サル痘	0	0
重症熱性血小板減少症候群(SFTS)	0	0
腎症候性出血熱	0	0
西部ウマ脳炎	0	0
ダニ媒介脳炎	0	0
炭疽	0	0
チクングニア熱	0	2
つつが虫病	0	3
デング熱	0	16
東部ウマ脳炎	0	0
鳥インフルエンザ(H5N1及びH7N9を除く)	0	0
ニパウイルス感染症	0	0
日本紅斑熱	0	3

四類感染症(その2)	今週	累計(年)
日本脳炎	0	0
ハンタウイルス肺症候群	0	0
Bウイルス病	0	0
鼻疽	0	0
ブルセラ症	0	0
ベネズエラウマ脳炎	0	0
ヘンドラウイルス感染症	0	0
発しんチフス	0	0
ボツリヌス症	0	0
マラリア	0	1
野兔病	0	0
ライム病	0	1
リッサウイルス感染症	0	0
リフトバレー熱	0	0
類鼻疽	0	0
レジオネラ症	2	47
レプトスピラ症	0	1
ロッキー山紅斑熱	0	0

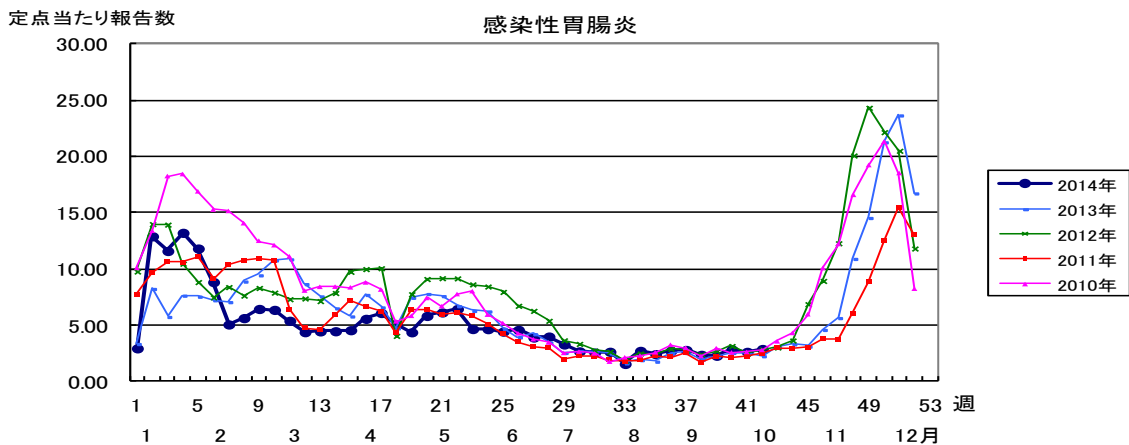
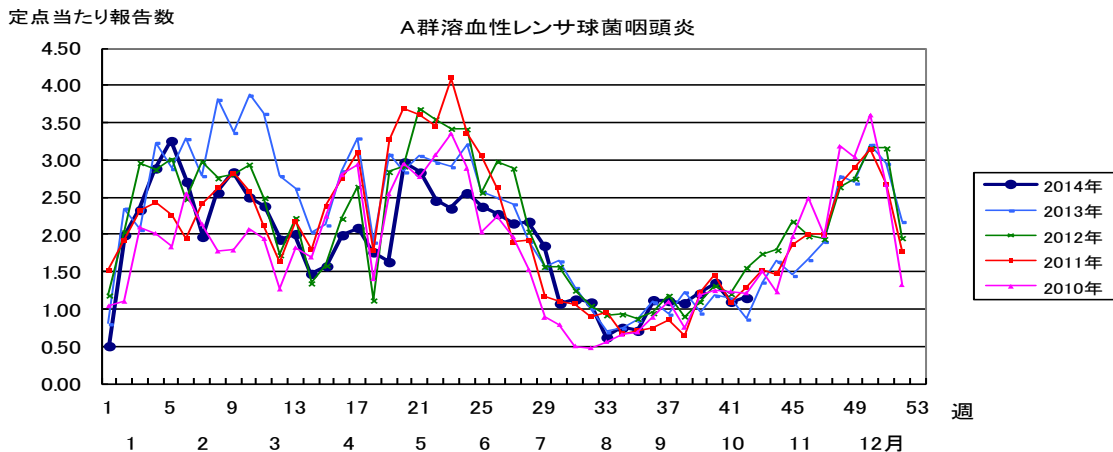
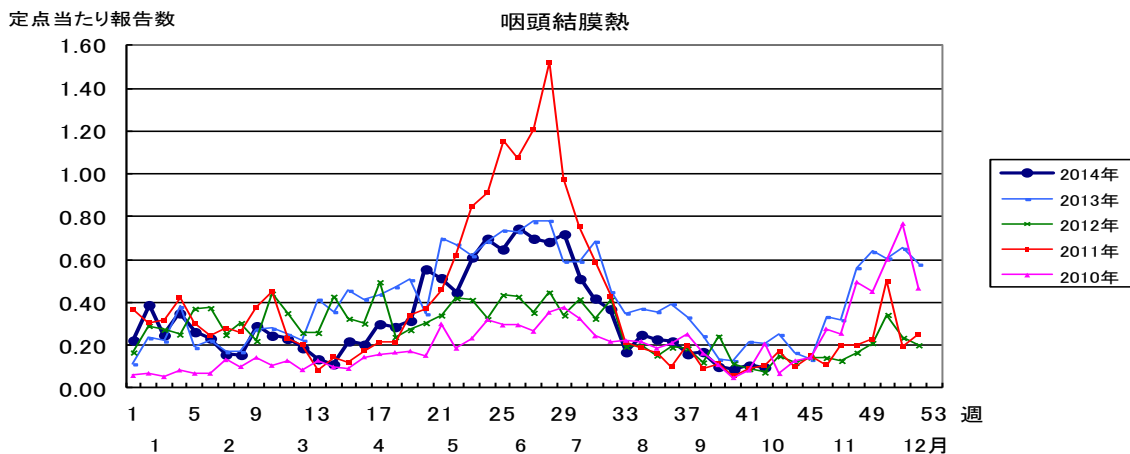
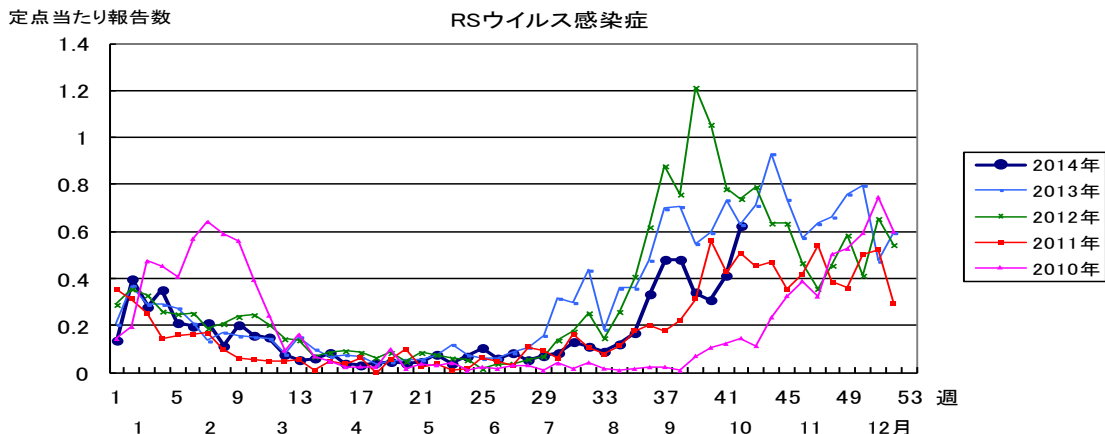
五類感染症(全数)	今週	累計(年)
アメーバ赤痢	0	36
ウイルス性肝炎(E型肝炎及びA型肝炎を除く)	0	4
カルバペネム耐性腸内細菌感染症	0	2
急性脳炎(ウエストナイル脳炎、西部ウマ脳炎、ダニ媒介脳炎、東部ウマ脳炎、日本脳炎、ベネズエラウマ脳炎及びリフトバレー熱を除く)	3	41
クリプトスポリジウム症	0	0
クロイツフェルト・ヤコブ病	0	6
劇症型溶血性レンサ球菌感染症	0	5
後天性免疫不全症候群	3	51
ジアルジア症	0	3
侵襲性インフルエンザ菌感染症	0	7
侵襲性髄膜炎菌感染症	0	1
侵襲性肺炎球菌感染症	1	41
水痘(入院例)	0	1
先天性風しん症候群	0	1
梅毒	0	60
播種性クリプトコックス症	0	0
破傷風	0	4
バンコマイシン耐性黄色ブドウ球菌感染症	0	0
バンコマイシン耐性腸球菌感染症	0	1
風しん	0	17
麻しん	0	25
薬剤耐性アシネトバクター感染症	0	1

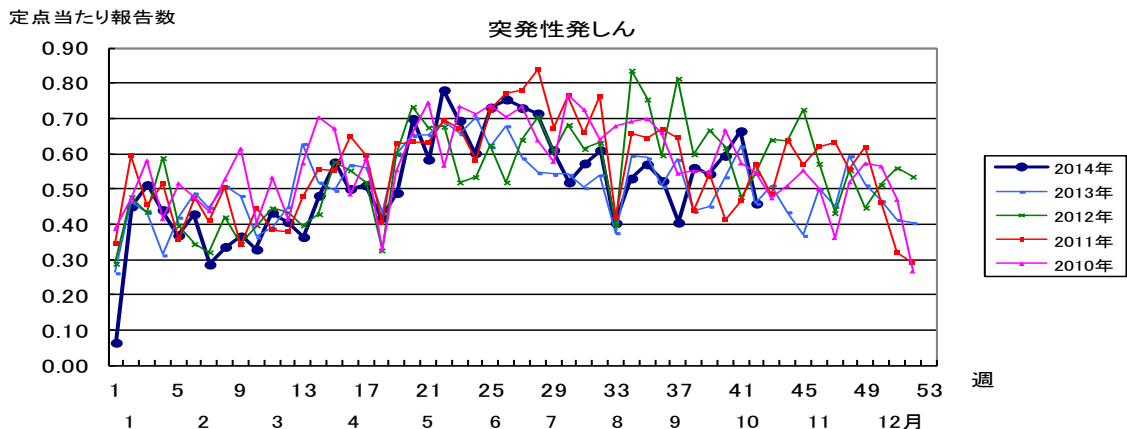
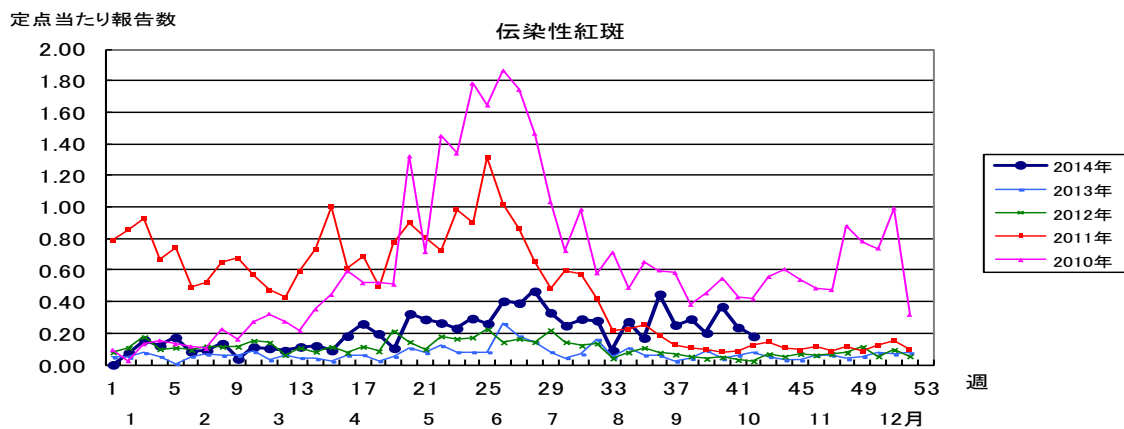
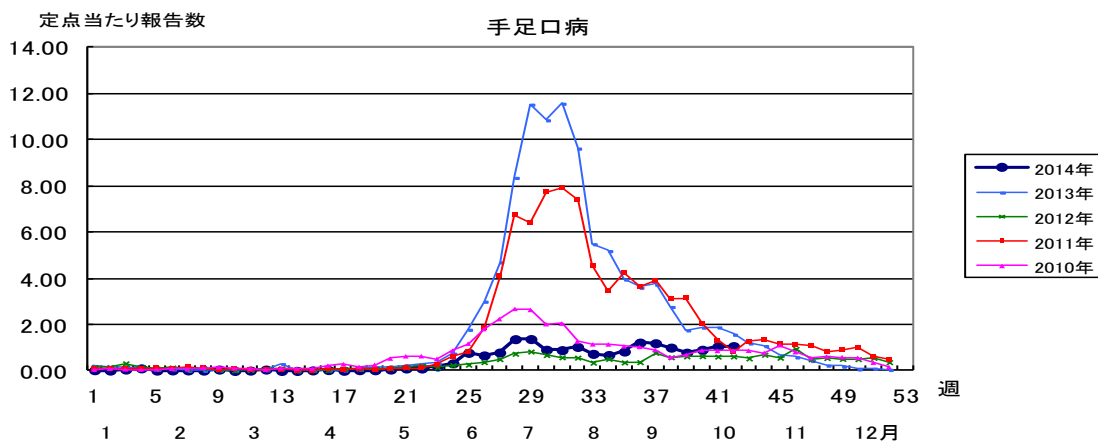
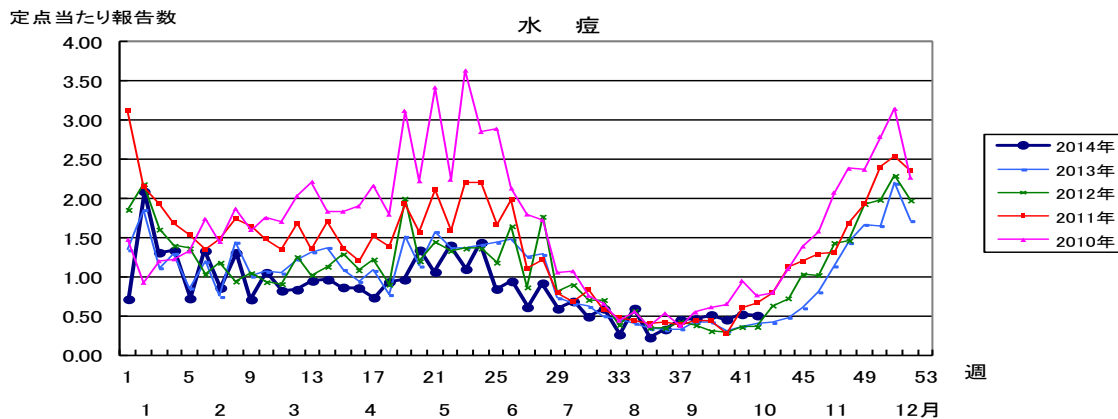
  

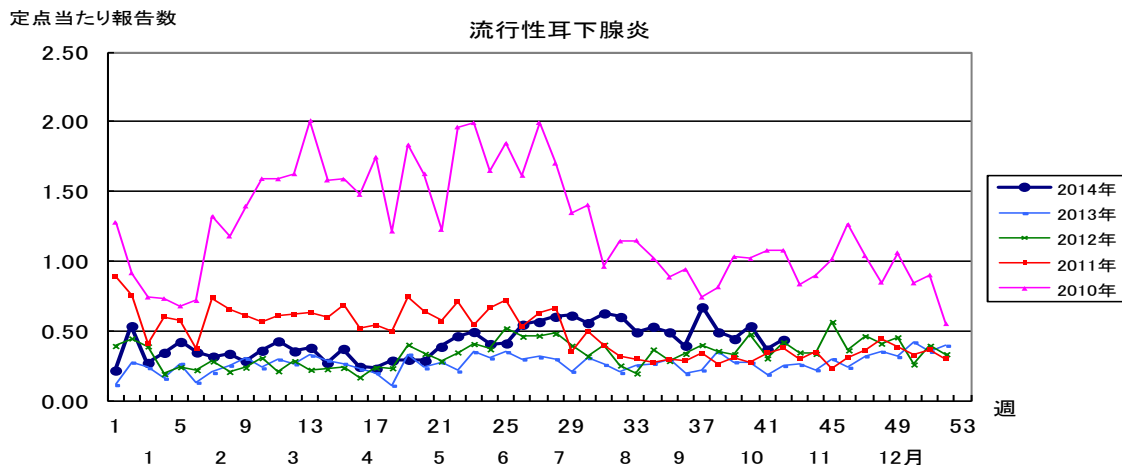
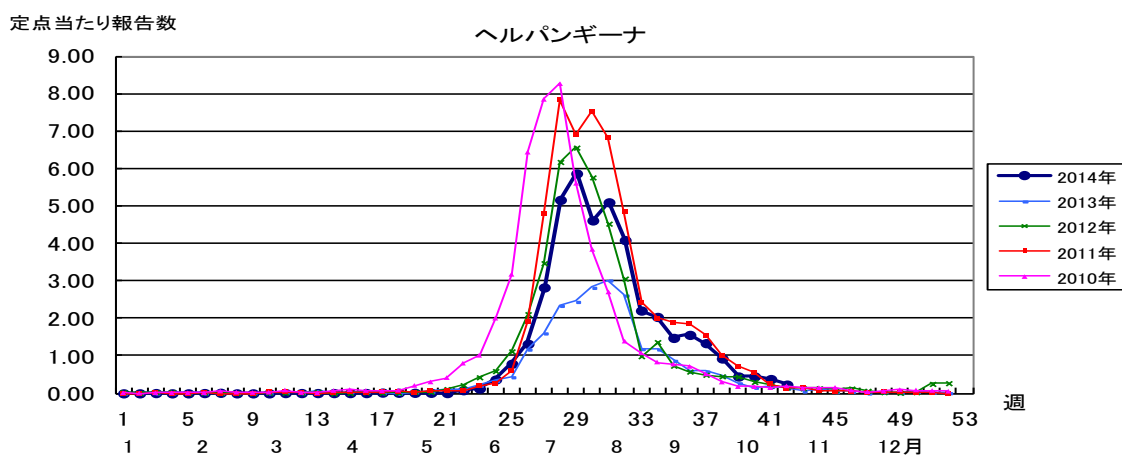
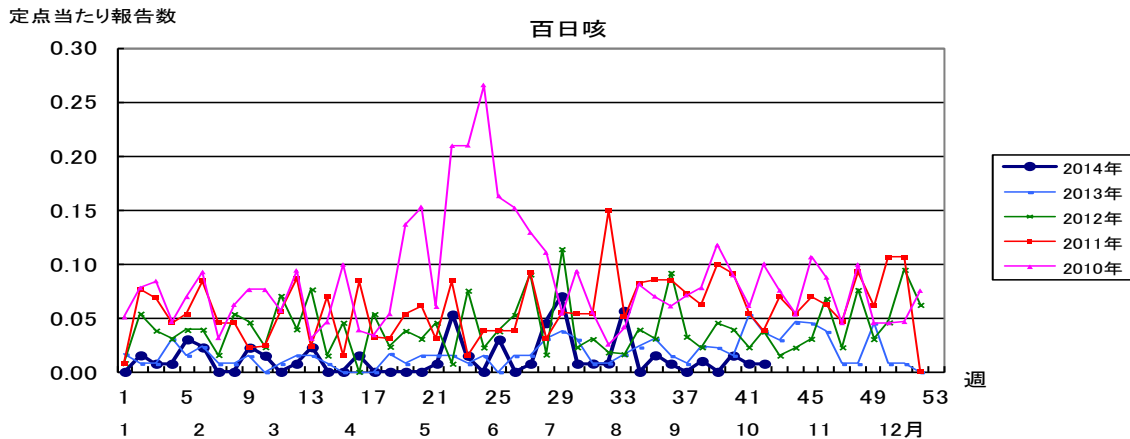
新型インフルエンザ等感染症	今週	累計(年)
新型インフルエンザ	0	0
再興型インフルエンザ	0	0

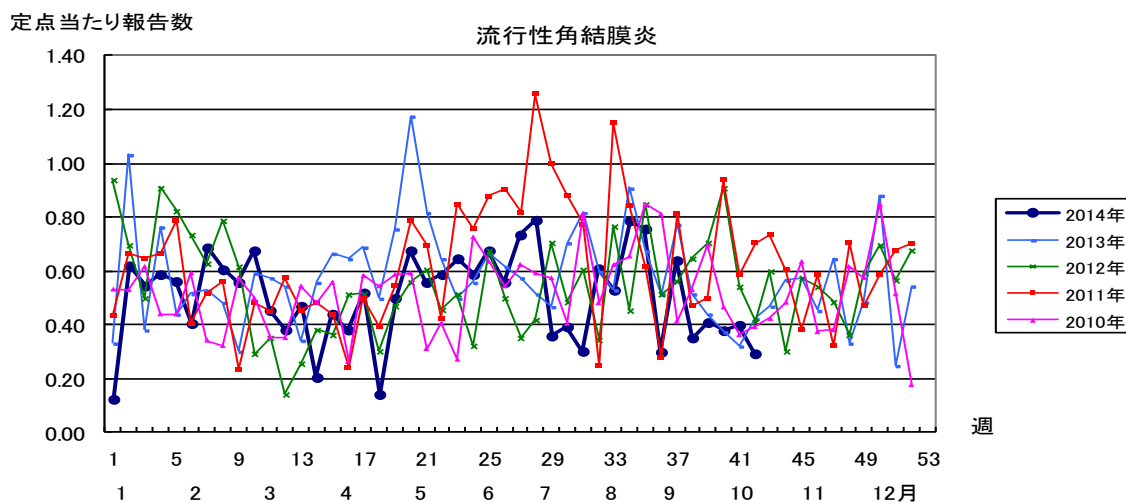
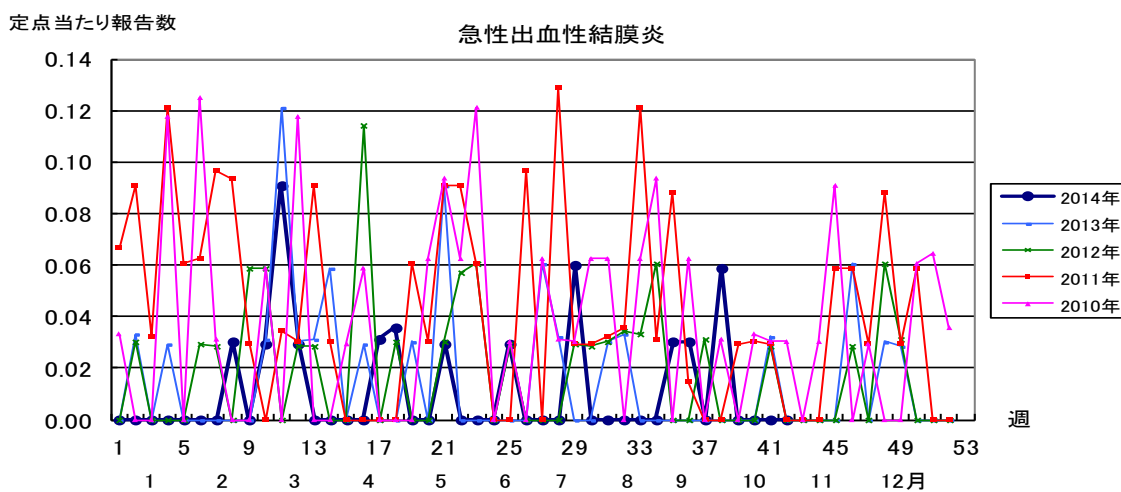
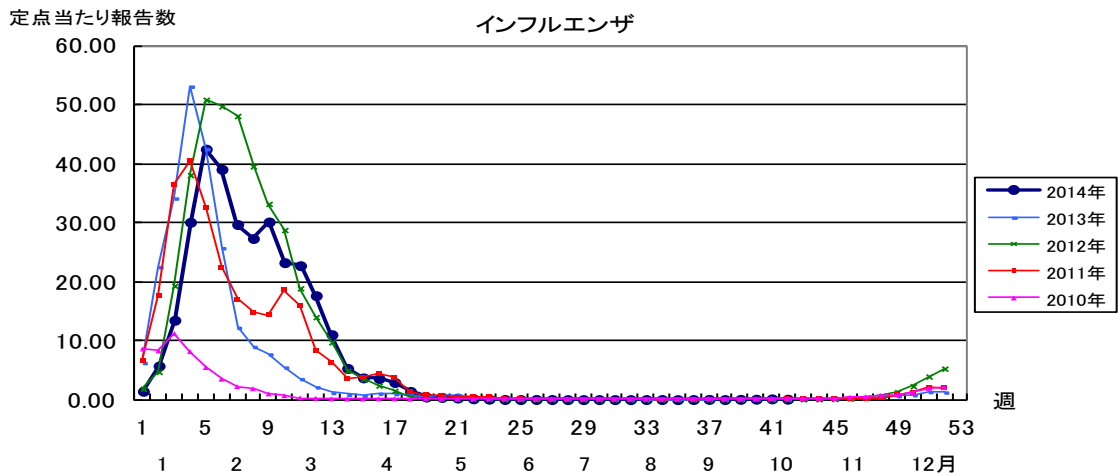
指定感染症	今週	累計(年)
中東呼吸器症候群(MERS)	0	0
鳥インフルエンザ(H7N9)	0	0











2014年 第42週		保健所別、年齢層別報告患者数(男女合計)															No.1		
		野田	柏市	松戸	市川	船橋市	習志野	千葉市	印旛	香取	海匝	山武	長生	夷隅	安房	君津	市原	合計	
小児科定点数		4	9	16	10	11	10	18	16	3	4	6	4	3	4	8	7	133	
RSウイルス感染症	～5ヶ月			4		1	1	2	5	2								15	
	～11ヶ月		1	4		2	1	3	4								2	17	
	1歳		2	6		4	4		7	1			1				2	27	
	2歳		1	2		2	2		3									10	
	3歳			2		1			2									5	
	4歳			3			1		2									6	
	5歳								1									1	
	6歳																		
	7歳																		
	8歳			1															1
	9歳																		
10～14歳			1															1	
15～19歳																			
20歳以上																			
合計			4	23		10	9	5	24	3			1				4	83	
咽頭結膜熱	～5ヶ月																		
	～11ヶ月		1				1											2	
	1歳			1														1	
	2歳	2				1							1					4	
	3歳																		
	4歳			1									2					3	
	5歳					1												1	
	6歳																		
	7歳					1												1	
	8歳																		
	9歳						1											1	
10～14歳							1										1		
15～19歳																			
20歳以上																			
合計		2	1	2		3	2					3						13	
A群溶血性レンサ球菌咽頭炎	～5ヶ月								1									1	
	～11ヶ月																	5	
	1歳			1				1			1		1			1		5	
	2歳			1				1	3		1					2		8	
	3歳					2		1	2		3		1	1		1		11	
	4歳		1	1		1	1	3	8	1								16	
	5歳		1	2	1	3		3	3		1		1	1		1		17	
	6歳		3	2	2		1		5	2	4					2		21	
	7歳		1	4		4	2	4					1			1		17	
	8歳		1	2		2	1	4	2				1	2			2	17	
	9歳		1	2		1						1						5	
10～14歳			2	3	2	2	3	4		1	1		2				20		
15～19歳	1	3															4		
20歳以上		1			2			2	2		1	2	1				11		
合計		1	12	17	6	17	7	20	30	5	12	3	8	5		10		153	
感染性胃腸炎	～5ヶ月							1	2									3	
	～11ヶ月			5		2	3	9	4		1		1					25	
	1歳		7	15	4	8	4	9	2		2				2	1	3	57	
	2歳	2	2	8	2	3	1	2	4		1					2	3	30	
	3歳	1	5	5	2	10		6	7		2	1			2	1		42	
	4歳	1	1	7		8	1	5	5	1	1					2		32	
	5歳		4	5	1	11	1	3	4				1			1	1	32	
	6歳		3		1	3	1	5	4							1		18	
	7歳	1	4	5	2	2		2	1			1						19	
	8歳		3		1	3	1	4	4				1			3		20	
	9歳		2	2		1	1	2	4									12	
10～14歳	1	5	4		3	1	3	8		1	3	1					32		
15～19歳		5						2	1		2				1	2	13		
20歳以上	1	6	4	4			1	17	2		10	1			2	5	53		
合計		7	47	60	17	54	14	52	68	4	8	17	5		4	14	17	388	

2014年 第42週		保健所別、年齢層別報告患者数(男女合計)															No.2	
		野田	柏市	松戸	市川	船橋市	習志野	千葉市	印旛	香取	海匝	山武	長生	夷隅	安房	君津	市原	合計
小児科定点数		4	9	16	10	11	10	18	16	3	4	6	4	3	4	8	7	133
水痘	～5ヶ月																	3
	～11ヶ月		1	1		1												3
	1歳			1	4	2	1	2	1			1				1		13
	2歳			2	3	1		1	2								1	10
	3歳		1			1		2	1						1		1	7
	4歳				2	2		2							1		2	9
	5歳			1		1		2		1					2		2	9
	6歳					2	1									1		4
	7歳		1	1	1			1	1									5
	8歳		1					1										2
	9歳			2														2
	10～14歳			1				1							1			3
	15～19歳																	
20歳以上																		
合計			2	10	10	11	2	12	5	1		1			5	2	6	67
手足口病	～5ヶ月																	7
	～11ヶ月			2	1	1			1		1				1			7
	1歳			2	1	2	1	6	4						2		2	20
	2歳	1	1	4	1	7		7	3		3	1					1	29
	3歳		3	4	2	3	2	3	5		2	1			2			27
	4歳	1	1	3	3	1		1	5		2	1	1		2		3	24
	5歳			1	3		1	2	1	1	2	3					2	16
	6歳					2	1			2					2			7
	7歳		1			1	2			1		1			1			7
	8歳								1									2
	9歳				1													1
	10～14歳						1											2
	15～19歳																	1
20歳以上		1															1	
合計		2	7	16	12	17	8	19	20	4	10	7	1	10		10	10	143
伝染性紅斑	～5ヶ月							1										1
	～11ヶ月																	1
	1歳				1													2
	2歳				1										1			1
	3歳									1								1
	4歳			1		1		1	1		1							5
	5歳					1			1									2
	6歳						1			2							1	4
	7歳						1	1									1	3
	8歳										1							1
	9歳			1														1
	10～14歳									1							1	2
	15～19歳			1														1
20歳以上																		
合計			3	2	2	2	3	2	5	1					1	3	24	
突発性発しん	～5ヶ月																	23
	～11ヶ月		1	2	2	8		2	2			1			1	2	2	30
	1歳		2	4	1	8	3	3	5	1	1			1			1	6
	2歳			2	1	2		1										1
	3歳					1												1
	4歳						1											1
	5歳																	
	6歳																	
	7歳																	
	8歳																	
	9歳																	
	10～14歳																	
	15～19歳																	
20歳以上																		
合計		3	8	4	19	4	6	7	1	1	1		1	1	2	3	61	

2014年 第42週		保健所別、年齢層別報告患者数(男女合計)														No.3			
		野	柏	松	市	船	習	千	印	香	海	山	長	夷	安	君	市	合	
		田	市	戸	川	橋	志	葉	旛	取	匝	武	生	隅	房	津	原	計	
小児科定点数		4	9	16	10	11	10	18	16	3	4	6	4	3	4	8	7	133	
百日咳	～5ヶ月 ～11ヶ月																		
	1歳																		
	2歳																		
	3歳																		
	4歳																		
	5歳																		
	6歳																		
7歳																			
8歳																			
9歳																			
10～14歳																			
15～19歳																			
20歳以上														1				1	
合計														1				1	
ヘルパンギーナ	～5ヶ月 ～11ヶ月																		
	1歳				1														
	2歳				1														
	3歳							1											
	4歳																		
	5歳																		
	6歳																		
	7歳																		
	8歳																		
	9歳																		
10～14歳																			
15～19歳																			
20歳以上																			
合計		1	2	5	4	6	1	4	8									31	
流行性耳下腺炎	～5ヶ月 ～11ヶ月																		
	1歳																		
	2歳																		
	3歳																		
	4歳																		
	5歳																		
	6歳																		
	7歳																		
	8歳																		
	9歳																		
10～14歳																			
15～19歳																			
20歳以上																			
合計		9	20	1	10	6	5	3	2	1							1	58	

2014年 第42週		保健所別、年齢層別報告患者数(男女合計)															No.4		
		野	柏	松	市	船	習	千	印	香	海	山	長	夷	安	君	市	合	
		田	市	戸	川	橋	志	葉	旛	取	匝	武	生	隅	房	津	原	計	
インフル定点数		7	14	25	15	17	16	28	24	5	7	9	7	5	7	13	11	210	
インフル エンザ	～5ヶ月 ～11ヶ月																		
	1歳																		
	2歳																		
	3歳																		
	4歳								1									1	
	5歳																		
	6歳																		
	7歳																		
	8歳																		
	9歳		1																1
	10～14歳																		
	15～19歳				1												2		3
	20～29歳									1				2			2		5
30～39歳																1		1	
40～49歳																			
50～59歳																			
60～69歳										1								1	
70～79歳																1	1	3	
80歳以上											1								
合計			1		1			1	1	2			2		1	6		15	
眼科 定点数		1	2	5	3	3	3	5	4		1	1	1		1	2	2	34	
急性 出血性 結膜 炎	～5ヶ月 ～11ヶ月																		
	1歳																		
	2歳																		
	3歳																		
	4歳																		
	5歳																		
	6歳																		
	7歳																		
	8歳																		
	9歳																		
	10～14歳																		
	15～19歳																		
	20～29歳																		
30～39歳																			
40～49歳																			
50～59歳																			
60～69歳																			
70歳以上																			
合計																			
流行性 角結 膜炎	～5ヶ月 ～11ヶ月																		
	1歳																		
	2歳																		
	3歳																		
	4歳																		
	5歳																		
	6歳																		
	7歳																		
	8歳																		
	9歳		1																1
	10～14歳			1															1
	15～19歳									1									1
	20～29歳																		
30～39歳							1										2	3	
40～49歳									1								1	2	
50～59歳																			
60～69歳																	1	1	
70歳以上																1		1	
合計		1	1				1		2							1	4	10	

※ 千葉県の感染症情報は、千葉県感染症情報センターのホームページを御覧ください。

URL. <http://www.pref.chiba.lg.jp/eiken/c-idsc/index.html>

※ 全国の感染症情報(IDWR)は、国立感染症研究所感染症疫学センターのホームページを御覧ください。

URL. <http://www.nih.go.jp/niid/ja/from-idsc.html>

千葉県結核・感染症週報 2014年 第42週

発行 千葉県衛生研究所  
千葉県健康福祉部  
千葉県医師会  
事務局 千葉県衛生研究所感染症疫学研究室内  
千葉県感染症情報センター  
〒260-8715 千葉市中央区仁戸名町 666-2  
TEL. 043(266)6723 FAX. 043(265)5544

本週報は、感染症の予防及び感染症の患者に対する医療に関する法律に基づくものであり、千葉県内の医療従事者、定点医療機関、県及び千葉市保健所の皆様の御協力を得て、千葉県衛生研究所感染症疫学研究室内千葉県感染症情報センターにおいて編集したものです。

また、本週報は速報性を重視しておりますので、今後の調査などの結果に応じて、若干の変更が生ずることがありますが、その場合には週報上にて訂正させていただきます。

なお、週報の内容について、学術的研究、あるいは公衆衛生活動にかかわる業務以外の目的においては、無断転載を禁じます。