

Chiba Weekly Report

2014

— 第 40 週 —

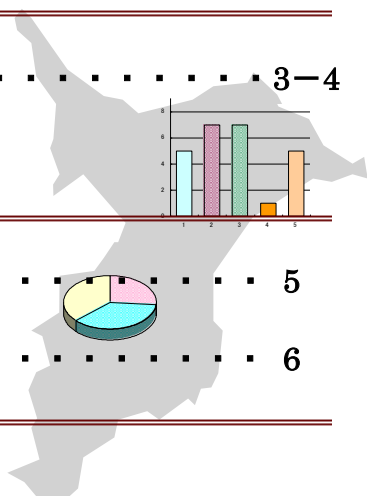
2014/9/29～2014/10/5

千葉県結核・感染症週報（9月分感染症月報含む）

千葉県感染症天気図 2

今週の注目疾患 3-4

A 群溶血性レンサ球菌咽頭炎、感染性胃腸炎



全数報告疾患集計表 5

感染症月報集計表 6

定点報告（五類感染症）

疾病別グラフ 7-12

〈週報〉RS ウイルス感染症・咽頭結膜熱・A 群溶血性レンサ球菌咽頭炎・感染性胃腸炎

水痘・手足口病・伝染性紅斑・突発性発しん・百日咳・ヘルパンギーナ
流行性耳下腺炎・インフルエンザ・急性出血性結膜炎・流行性角結膜炎

〈月報〉性器クラミジア感染症・性器ヘルペスウイルス感染症・尖圭コンジローマ

淋菌感染症・非淋菌性尿道炎

疾患別・保健所別・年齢階級別集計表 13-22

〈週報〉RS ウイルス感染症・咽頭結膜熱・A 群溶血性レンサ球菌咽頭炎・感染性胃腸炎

水痘・手足口病・伝染性紅斑・突発性発しん・百日咳・ヘルパンギーナ
流行性耳下腺炎・インフルエンザ・急性出血性結膜炎・流行性角結膜炎

〈月報〉性器クラミジア感染症・性器ヘルペスウイルス感染症・尖圭コンジローマ

淋菌感染症・非クラミジア性非淋菌性尿道炎

〈男女合計〉〈男性計〉〈女性計〉

定点把握対象の五類感染症

千葉県感染症天気図

今週の患者発生は？(前週と比べて)

上段は定点当たり患者数

2014年 第40週

下段は報告患者数

定点	疾病名	流行状況	コメント	今週	1週前	2週前	3週前
小児科	RSウイルス感染症		香取(1.7)	0.31 41	0.34 44	0.48 63	0.48 63
	咽頭結膜熱			0.09 12	0.10 13	0.17 22	0.16 21
	A群溶血性レンサ球菌咽頭炎		長生(3.8)、船橋市(2.8)、印旛(2.7)	1.35 180	1.21 156	1.08 142	1.11 147
	感染性胃腸炎		柏市(7.6)	2.87 382	2.32 299	2.40 315	2.83 374
	水痘			0.45 60	0.51 66	0.46 60	0.45 60
	手足口病			0.92 122	0.79 102	1.01 132	1.20 159
	伝染性紅斑		香取(2.0)	0.37 49	0.20 26	0.29 38	0.25 33
	突発性発しん		夷隅(1.3)	0.59 79	0.54 70	0.56 73	0.40 53
	百日咳			0.02 2	0.00 0	0.01 1	0.00 0
	ヘルパンギーナ			0.45 60	0.45 58	0.93 122	1.34 177
	流行性耳下腺炎		柏市(1.9)、習志野(1.8)	0.53 71	0.44 57	0.49 64	0.67 89
インフルエンザ		長生(0.6)	0.07 14	0.04 9	0.01 2	0.04 8	
眼科	急性出血性結膜炎			0.00 0	0.00 0	0.06 2	0.00 0
	流行性角結膜炎			0.39 13	0.42 14	0.35 12	0.64 21
基幹病院	クラミジア肺炎(オウム病を除く)			0.00 0	0.22 2	0.11 1	0.00 0
	細菌性髄膜炎			0.00 0	0.00 0	0.00 0	0.00 0
	マイコプラズマ肺炎			0.00 0	0.00 0	0.56 5	0.00 0
	無菌性髄膜炎		5歳未満1例、5~9歳2例、70代1例	0.44 4	0.11 1	0.11 1	0.11 1
	感染性胃腸炎(ロタウイルス)			0.00 0	0.00 0	0.00 0	0.00 0
全数	風しん	週別報告数(診断日)		1	1	0	0
	麻しん	週別報告数(診断日)		0	0	0	0

備考

増加 やや増加 変化なし やや減少 減少

今週の報告定点数 小児科定点 133 インフルエンザ定点 210
眼科定点 33 基幹病院定点 9

「定点当りの患者数」とは報告患者数/報告定点数。

※全数の報告患者数の項目は、診断日と報告日が異なるため、数字が変動することがあります。

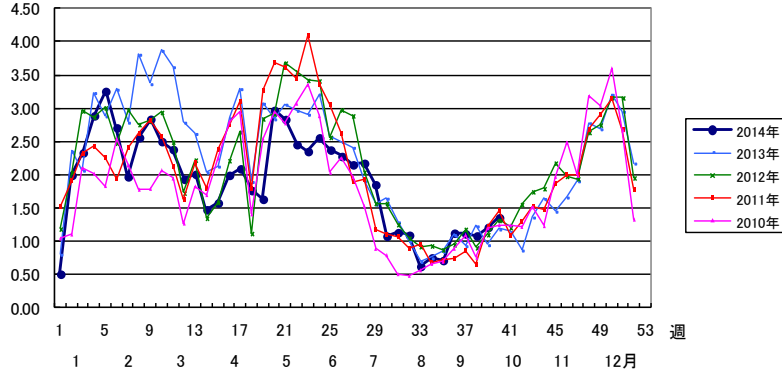
【今週の注目疾患】

A群溶血性レンサ球菌咽頭炎

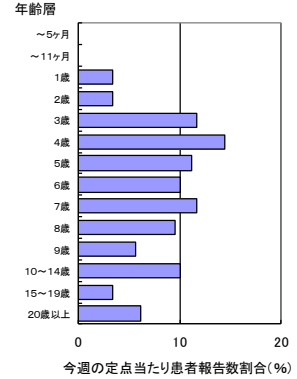
2014年40週の県全体の定点当たり患者報告数は1.35となった。保健所別の定点当たり患者報告数は、長生(3.75)、船橋市(2.82)、印旛(2.69)が多い。例年冬にかけて増加し、全国では過去10年間で最も多い状態で推移しており、今後の流行状況に注意が必要である。

2014年40週に報告された180例のうち、性別では、男性101例(56.1%)、女性79例(43.9%)だった。年齢群別では、3～7歳が58.9%を占めていた。

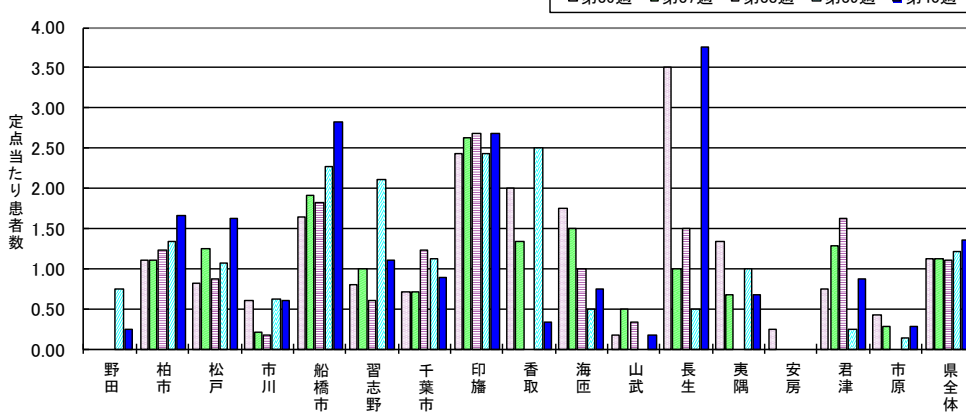
定点当たり報告数 千葉県のA群溶血性レンサ球菌咽頭炎定点当たり報告数



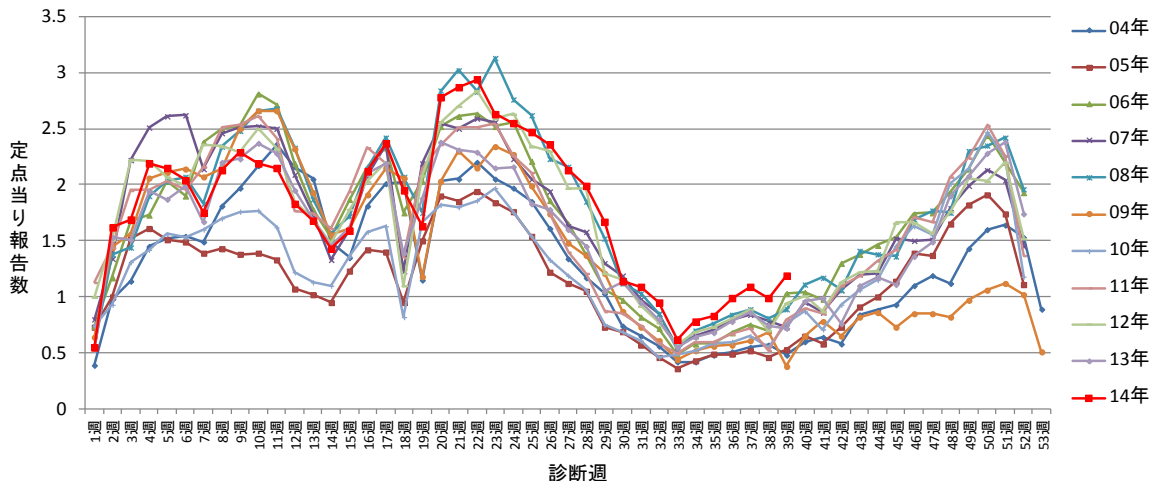
A群溶血性レンサ球菌咽頭炎



A群溶血性レンサ球菌咽頭炎



全国のA群溶血性レンサ球菌咽頭炎定点当たり患者報告数



感染性胃腸炎

2014年40週の県全体の定点当たり患者報告数は2.87となった。保健所別の定点当たり患者報告数は、柏市(7.56)、松戸(3.63)、船橋市(3.55)、印旛(3.44)、千葉市(3.28)、市川(3.00)が多い。例年秋から春にかけて流行するため、今後の流行状況に注意が必要である。また、基幹定点把握疾患である感染性胃腸炎(病原体がロタウイルスであるものに限る。)は、2014年29週～40週の間には報告がなかった。

2014年40週に報告された382例のうち、性別では、男性183例(47.9%)、女性199例(52.1%)だった。年齢群別では、1歳が13.4%、3歳が9.9%、4歳が9.1%、20歳以上が16.0%を占めていた。

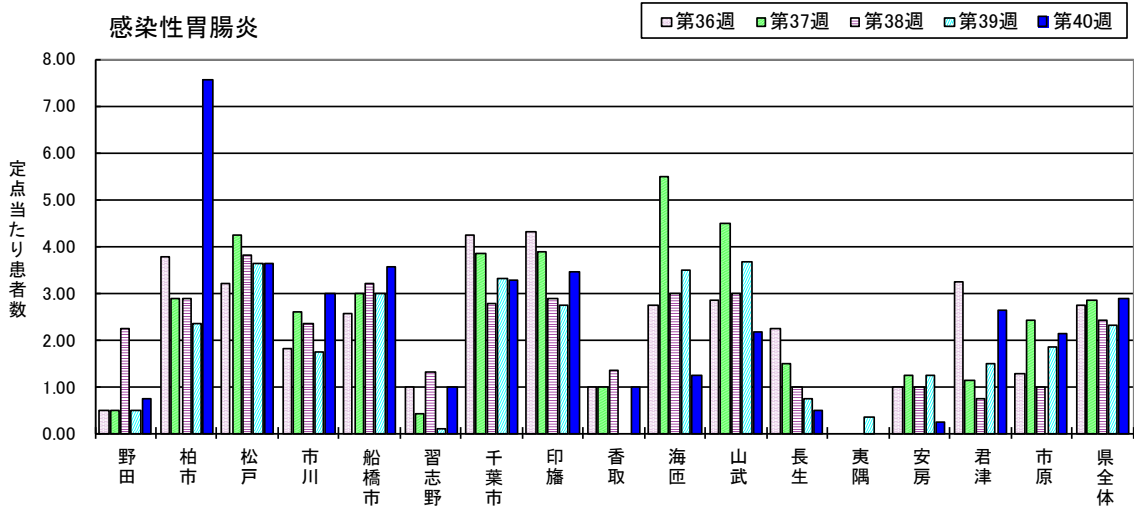
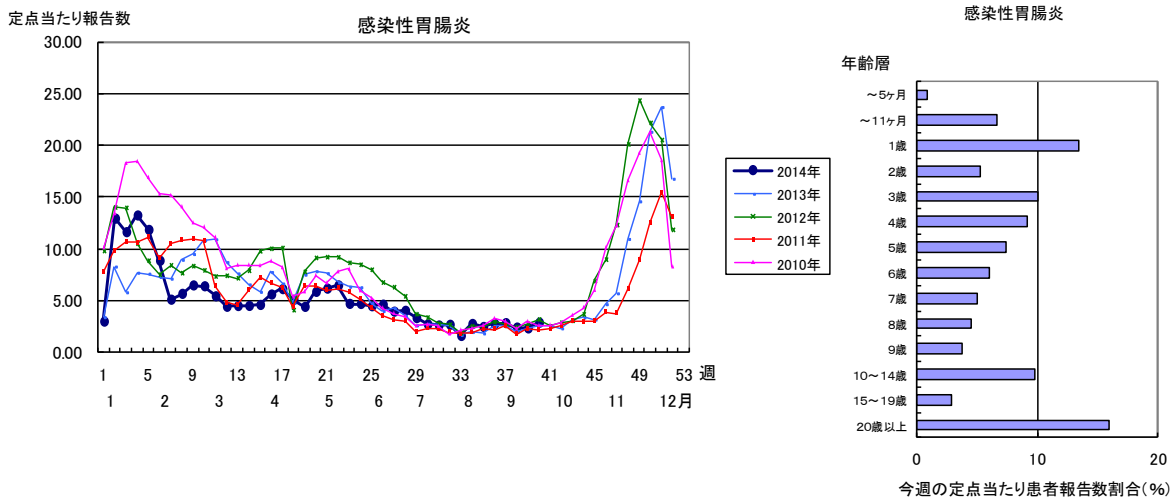
感染性胃腸炎、ノロウイルスに関する情報

ノロウイルスによる胃腸炎にご注意！(千葉県健康福祉部疾病対策課・衛生指導課)

URL: <http://www.pref.chiba.lg.jp/shippei/kansenshou/noro-ichou.html>

感染性胃腸炎集団発生件数(千葉県健康福祉部疾病対策課 感染症発生概要)

URL: <http://www.pref.chiba.lg.jp/shippei/toukeidata/kakushukousei/kansenshou/index.html>



第40週全数報告疾患集計表

一類感染症	今週	累計(年)	四類感染症(その2)	今週	累計(年)
エボラ出血熱	0	0	日本脳炎	0	0
クリミア・コンゴ出血熱	0	0	ハンタウイルス肺症候群	0	0
痘そう	0	0	Bウイルス病	0	0
南米出血熱	0	0	鼻疽	0	0
ペスト	0	0	ブルセラ症	0	0
マールブルグ病	0	0	ペネズエラウマ脳炎	0	0
ラッサ熱	0	0	ヘンドラウイルス感染症	0	0
			発しんチフス	0	0
			ボツリヌス症	0	0
			マラリア	0	1
			野兔病	0	0
			ライム病	0	1
			リッサウイルス感染症	0	0
			リフトバレー熱	0	0
			類鼻疽	0	0
			レジオネラ症	1	45
			レプトスピラ症	0	1
			ロッキー山紅斑熱	0	0
二類感染症	今週	累計(年)	五類感染症(全数)	今週	累計(年)
急性灰白髄炎	0	0	アメーバ赤痢	2	35
結核	24	1032	ウイルス性肝炎(E型肝炎及びA型肝炎を除く)	0	3
ジフテリア	0	0	カルバペネム耐性腸内細菌感染症	1	2
重症急性呼吸器症候群(病原体がSARSコロナウイルスであるものに限る)	0	0	急性脳炎(ウエストナイル脳炎、西部ウマ脳炎、ダニ媒介脳炎、東部ウマ脳炎、日本脳炎、ペネズエラウマ脳炎及びリフトバレー熱を除く)	2	37
鳥インフルエンザ(H5N1)	0	0	クリプトスポリジウム症	0	0
			クロイツフェルト・ヤコブ病	0	6
			劇症型溶血性レンサ球菌感染症	0	5
			後天性免疫不全症候群	0	47
			ジアルジア症	0	2
			侵襲性インフルエンザ菌感染症	0	7
			侵襲性髄膜炎菌感染症	0	1
			侵襲性肺炎球菌感染症	1	39
			水痘(入院例)	0	1
			先天性風しん症候群	1	1
			梅毒	1	57
			播種性クリプトコックス症	0	0
			破傷風	0	4
			バンコマイシン耐性黄色ブドウ球菌感染症	0	0
			バンコマイシン耐性腸球菌感染症	0	1
			風しん	1	17
			麻疹	0	25
			薬剤耐性アシネトバクター感染症	0	0
三類感染症	今週	累計(年)	新型インフルエンザ等感染症	今週	累計(年)
コレラ	0	0	新型インフルエンザ	0	0
細菌性赤痢	1	8	再興型インフルエンザ	0	0
腸管出血性大腸菌感染症	1	161			
腸チフス	0	0	指定感染症	今週	累計(年)
パラチフス	0	1	中東呼吸器症候群(MERS)	0	0
			鳥インフルエンザ(H7N9)	0	0
四類感染症(その1)	今週	累計(年)			
E型肝炎	0	10			
ウエストナイル熱(ウエストナイル脳炎を含む)	0	0			
A型肝炎	0	9			
エキノコックス症	0	0			
黄熱	0	0			
オウム病	0	1			
オムスク出血熱	0	0			
回帰熱	0	0			
キャサヌル森林病	0	0			
Q熱	0	0			
狂犬病	0	0			
コクシジオイデス症	0	1			
サル痘	0	0			
重症熱性血小板減少症候群(SFTS)	0	0			
腎症候性出血熱	0	0			
西部ウマ脳炎	0	0			
ダニ媒介脳炎	0	0			
炭疽	0	0			
チクングニア熱	0	2			
つつが虫病	0	3			
デング熱	0	15			
東部ウマ脳炎	0	0			
鳥インフルエンザ(H5N1及びH7N9を除く)	0	0			
ニパウイルス感染症	0	0			
日本紅斑熱	0	1			

月報集計表 2014年 9月

上段は定点当たり患者数

下段は報告患者数

性感染症(STD)

疾 病 名	今月			1月前	2月前	3月前
	男	女	合計	合計	合計	合計
性器クラミジア感染症	0.70 31	0.84 37	1.55 68	1.43 63	1.50 66	1.55 68
性器ヘルペスウイルス感染症	0.16 7	0.50 22	0.66 29	0.80 35	0.89 39	0.84 37
尖圭コンジローマ	0.27 12	0.11 5	0.39 17	0.25 11	0.39 17	0.48 21
淋菌感染症	0.82 36	0.18 8	1.00 44	0.66 29	0.80 35	0.70 31
非クラミジア性非淋菌性尿道炎	1.52 67	0.14 6	1.66 73	1.50 66	1.61 71	1.34 59

備考 今月のSTD報告定点数 44

上段は定点当たり患者数

下段は報告患者数

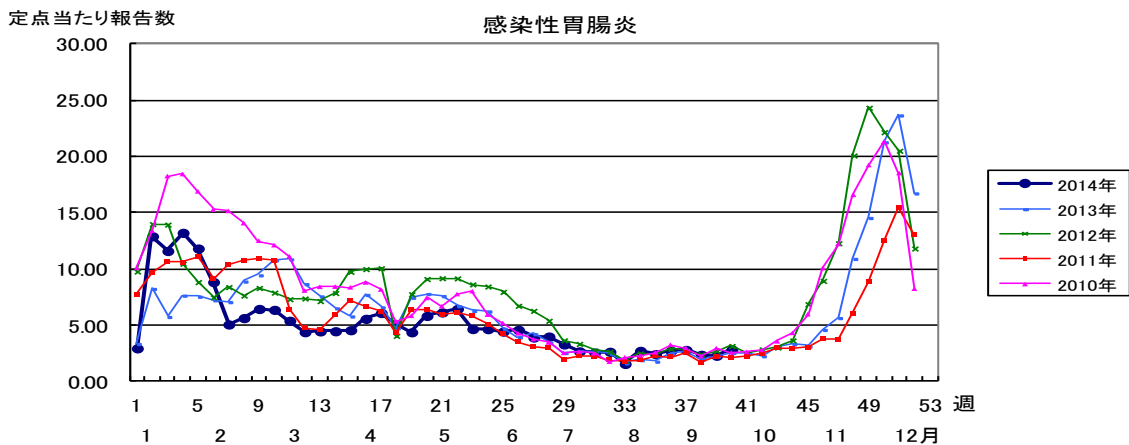
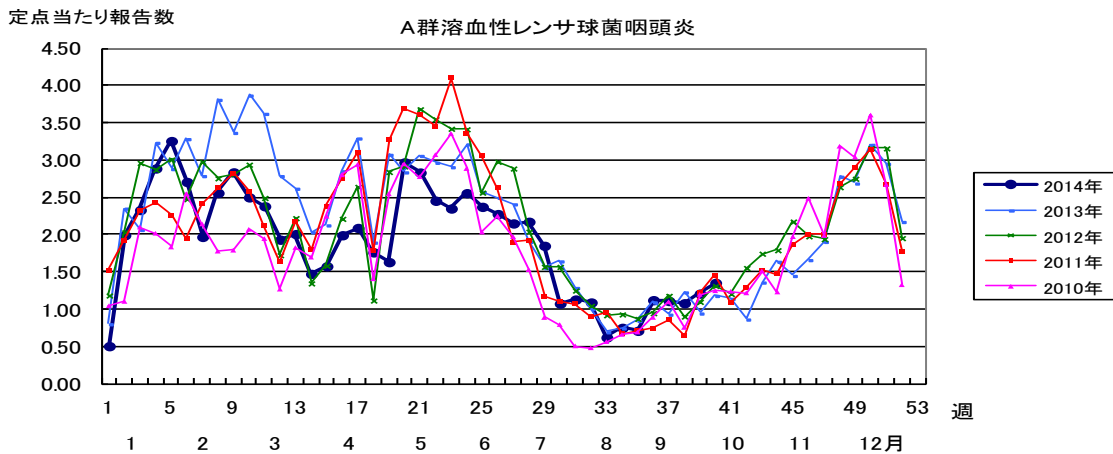
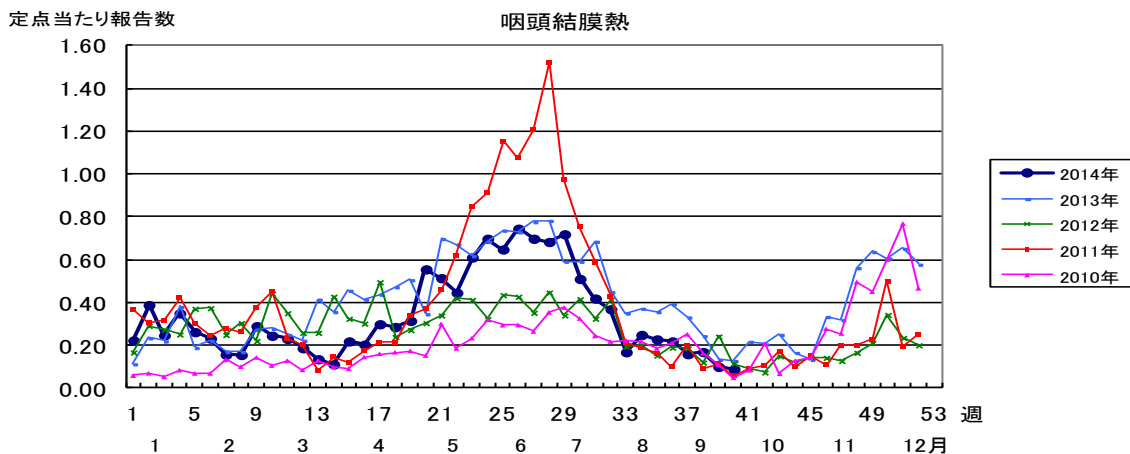
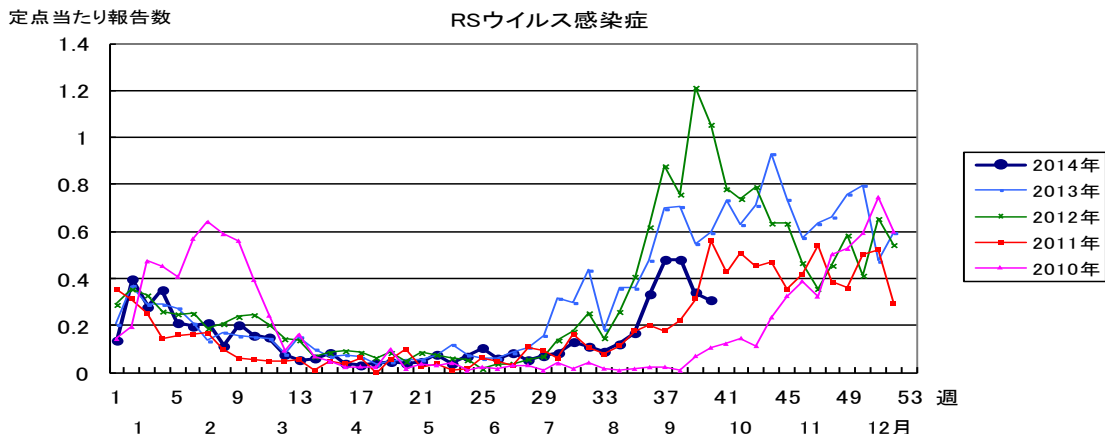
薬剤耐性菌感染症

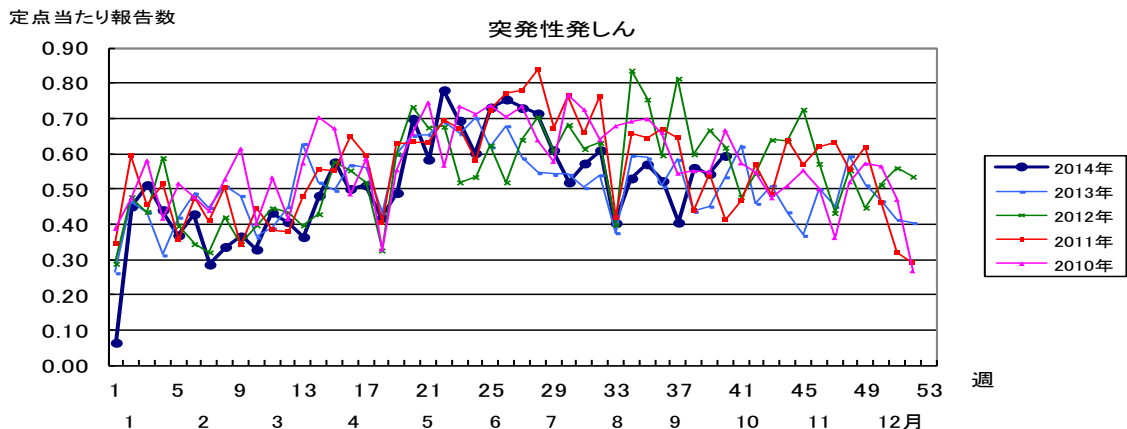
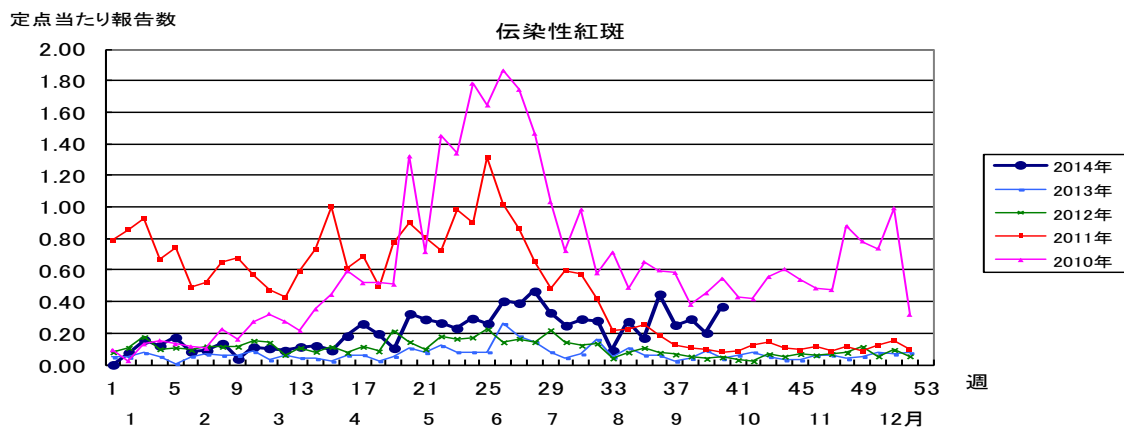
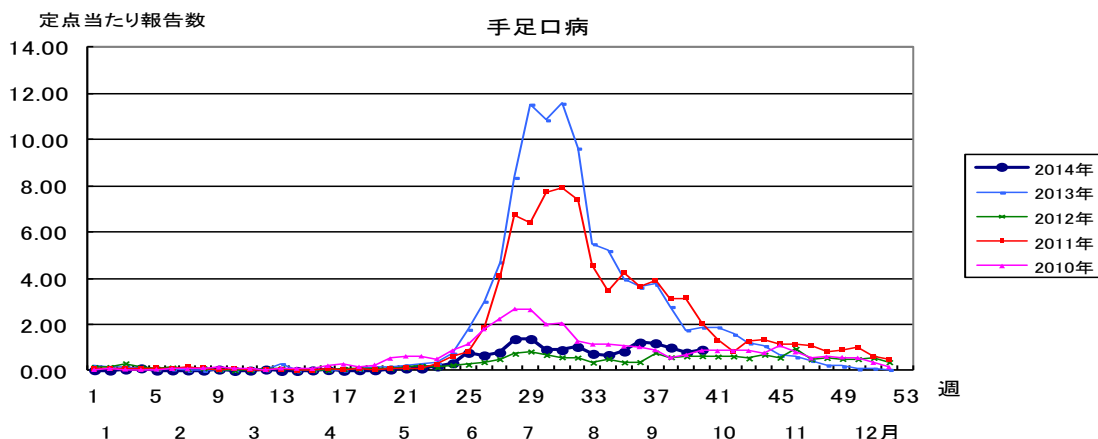
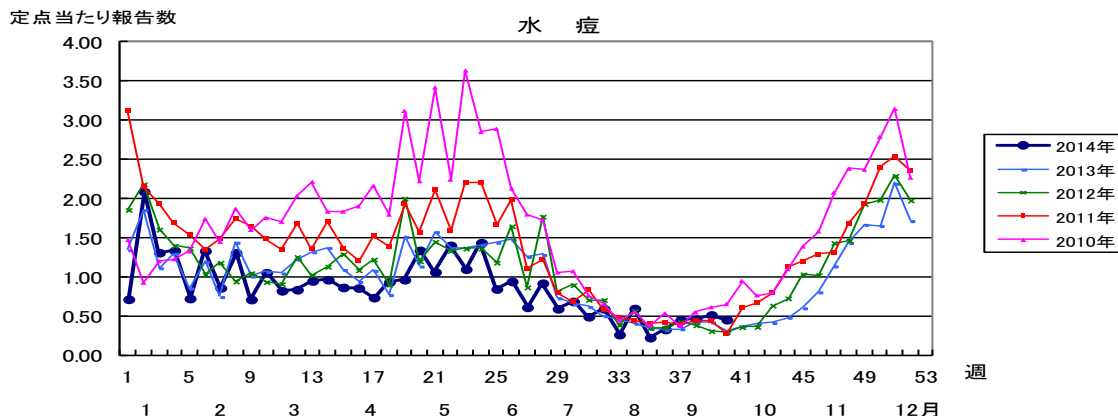
疾 病 名	今月	1月前	2月前	3月前
メチシリン耐性黄色ブドウ球菌感染症	2.89 26	2.33 21	2.22 20	5.11 46
ペニシリン耐性肺炎球菌感染症	0.22 2	1.11 10	1.44 13	1.44 13
薬剤耐性アシネトバクター感染症	0.00 0	0.00 0	0.00 0	0.00 0
薬剤耐性緑膿菌感染症	0.00 0	0.00 0	0.00 0	0.11 1

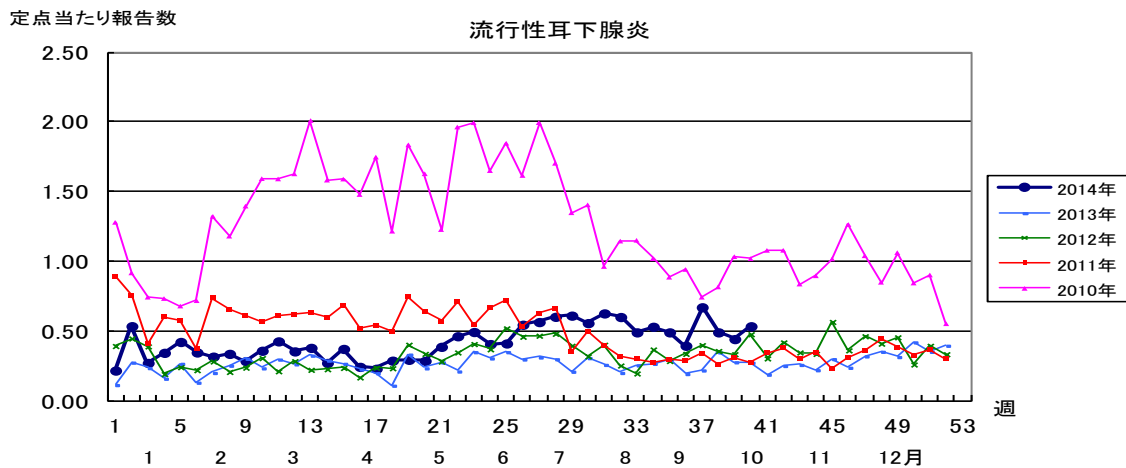
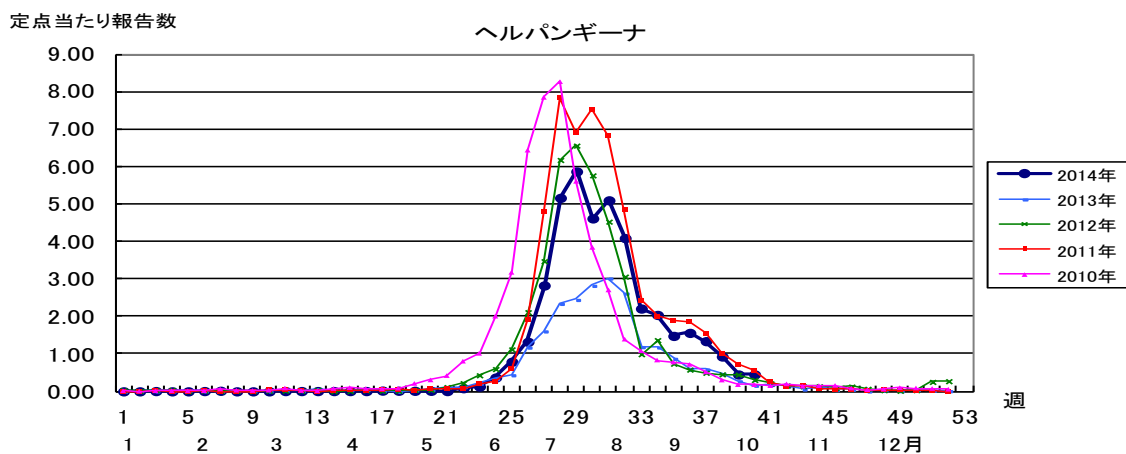
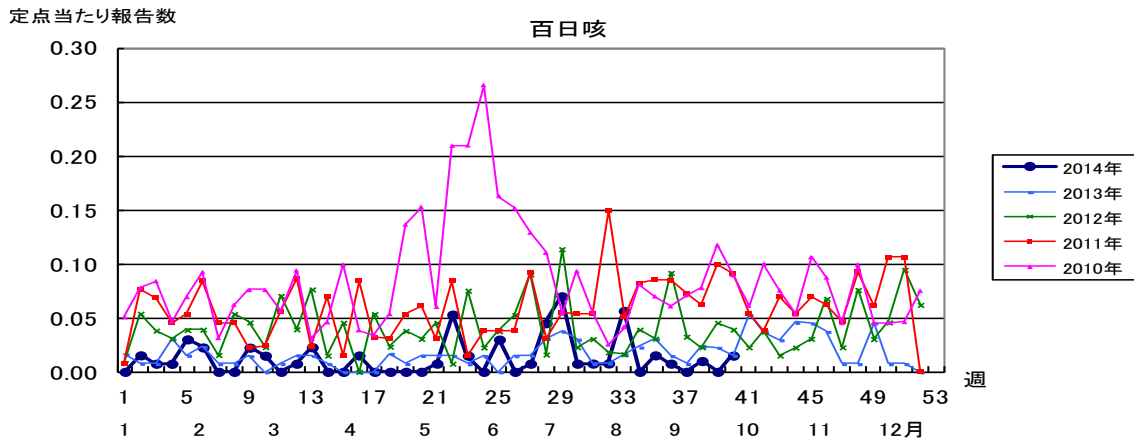
備考 今月の基幹病院報告定点数 9

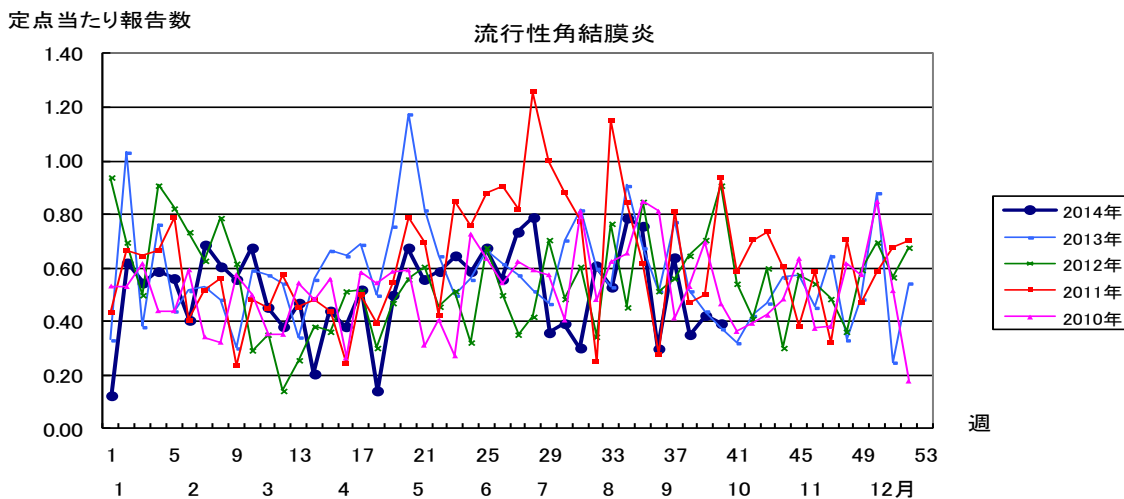
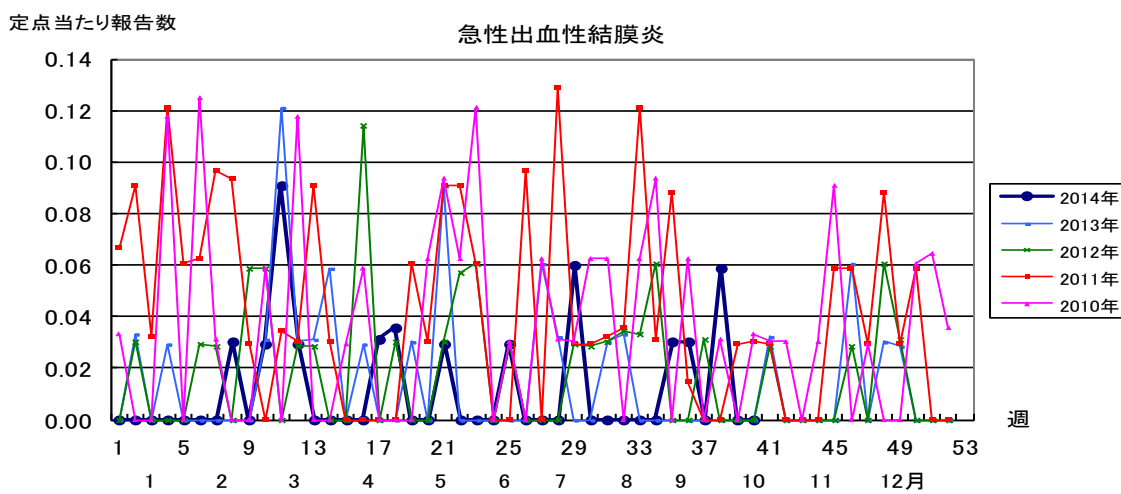
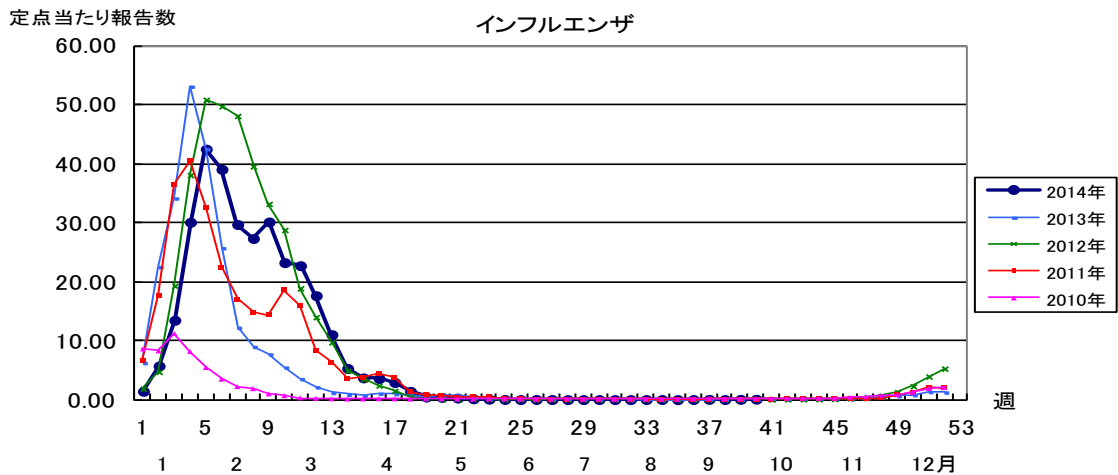
全数報告疾患集計表(動物由来感染症)

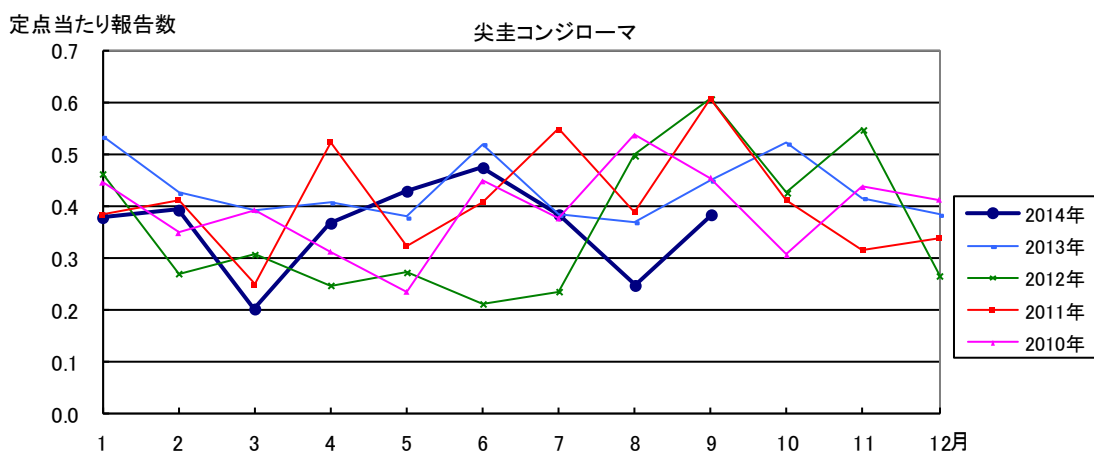
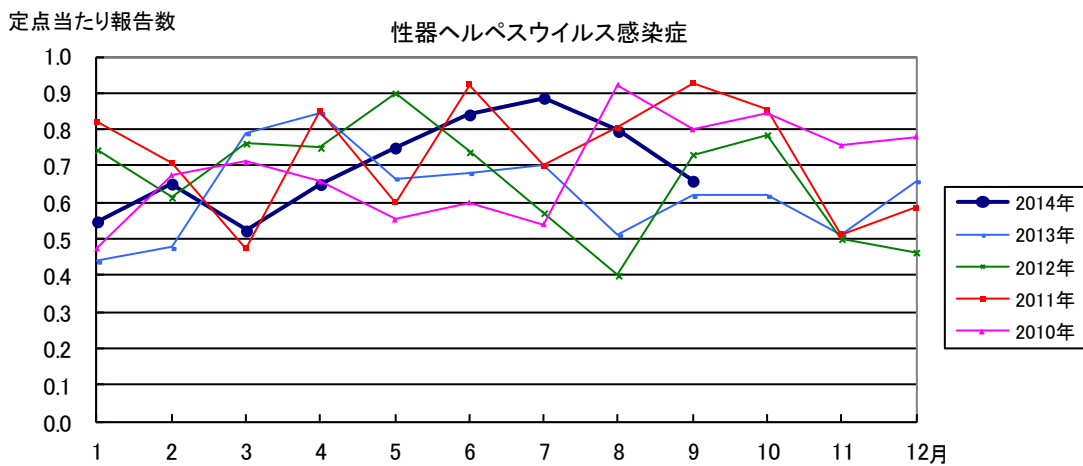
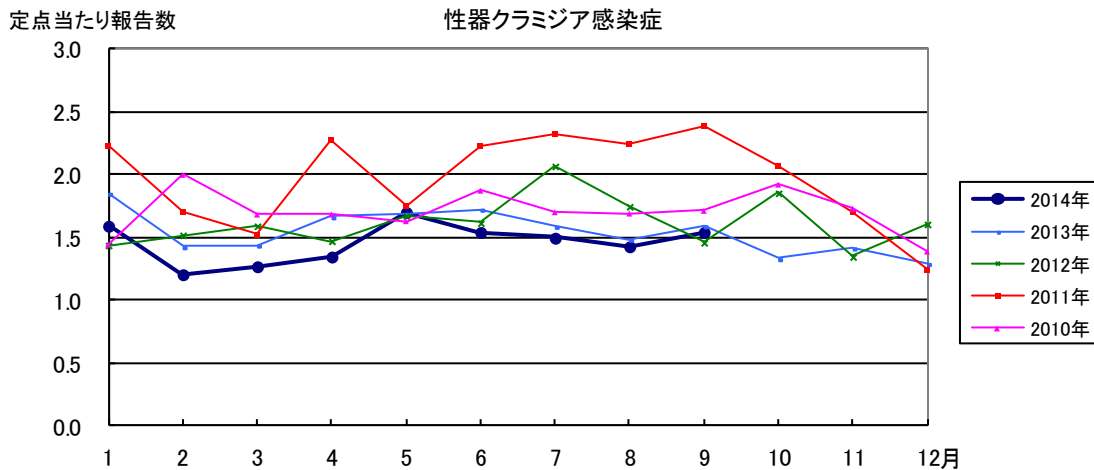
感染症の名称及び動物の種類	9月の報告数	2014年累計
エボラ出血熱のサル	0	0
マールブルグ病のサル	0	0
ペストのプレーリードック	0	0
重症急性呼吸器症候群(病原体がSARSコロナウイルスであるものに限る)のイタチアナグマ、タヌキ、ハクビシン	0	0
細菌性赤痢のサル	0	0
ウエストナイル熱の鳥類	0	0
エキノコックス症の犬	0	0
結核のサル	0	9
鳥インフルエンザ(H5N1又はH7N9)の鳥類	0	0
中東呼吸器症候群のヒトコブラクダ	0	0

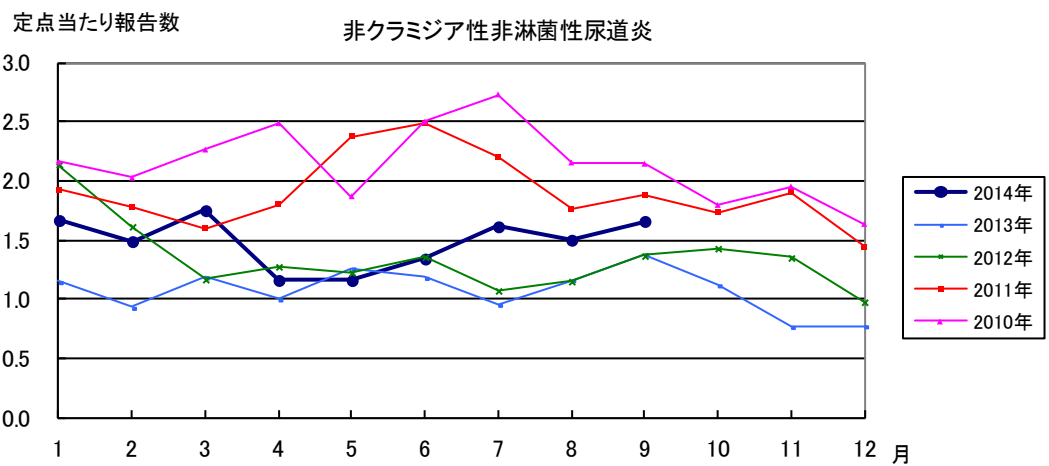
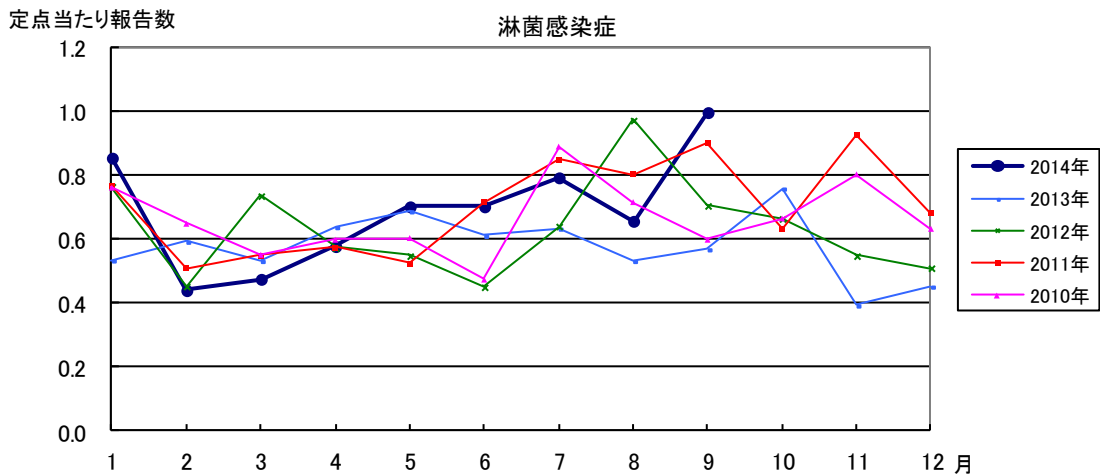












2014年 第40週		保健所別、年齢層別報告患者数(男女合計)															No.1		
		野田	柏市	松戸	市川	船橋市	習志野	千葉市	印旛	香取	海匝	山武	長生	夷隅	安房	君津	市原	合計	
小児科定点数		4	9	16	10	11	10	18	16	3	4	6	4	3	4	8	7	133	
RSウイルス感染症	～5ヶ月					1	1		2									4	
	～11ヶ月		1	2		3	3	2	2	1			1					15	
	1歳		1	2		3	4	1	3	3								17	
	2歳					1			1	1								3	
	3歳				1													1	
	4歳																		
	5歳																		
	6歳																		
	7歳																		
	8歳																		
	9歳																		
10～14歳																			
15～19歳																			
20歳以上				1														1	
合計			2	6		8	8	3	8	5			1					41	
咽頭結膜熱	～5ヶ月																		
	～11ヶ月		1	1														2	
	1歳			1									1					2	
	2歳			1														1	
	3歳								1									1	
	4歳							1	2									3	
	5歳							1										1	
	6歳																		
	7歳							1											1
	8歳																		
	9歳																		
10～14歳																			
15～19歳																			
20歳以上			1															1	
合計			1	4			3		3				1					12	
A群溶血性レンサ球菌咽頭炎	～5ヶ月																		
	～11ヶ月																		
	1歳			2					1				3					6	
	2歳			1		1		1	3									6	
	3歳		5	2		3		2	5				1	2		1		21	
	4歳			8	1	3	1	5	5				1			1	1	26	
	5歳		1	1		4	4	1	6				2			1		20	
	6歳		1	5	2	2	3	2	2							1		18	
	7歳		1	4		4		2	7		2		1					21	
	8歳		1	2		3	1	2	4		1					2	1	17	
	9歳	1	1			4	1		2							1		10	
10～14歳		2	1	1	4	1	1	6			1	1					18		
15～19歳				1	3			1				1					6		
20歳以上		3		1				1	1			5					11		
合計		1	15	26	6	31	11	16	43	1	3	1	15	2		7	2	180	
感染性胃腸炎	～5ヶ月			2				1										3	
	～11ヶ月	1	1	3			3	9	3		2					2	1	25	
	1歳		2	13	7	8	2	6	5		1					3	4	51	
	2歳		2	5	3	3	1	1								3	2	20	
	3歳		4	6	1	5		10	6		2		1		1	1	1	38	
	4歳		5	7	2	4	1	8	4			2				2		35	
	5歳		5	6	1	6		5	4									28	
	6歳		4	5		3	1	4	3	1						2		23	
	7歳		1	6	3	2		3	3									19	
	8歳		6					4	6									17	
	9歳		3	3		1		2	2			1				1	1	14	
10～14歳		14	1	3	3	1	3	5			4	1			1	1	37		
15～19歳	1	5	1		1		2	1									11		
20歳以上	1	16		10	3	1	1	13	2		6				6	2	61		
合計		3	68	58	30	39	10	59	55	3	5	13	2		1	21	15	382	

2014年 第40週		保健所別、年齢層別報告患者数(男女合計)															No.2		
		野田	柏市	松戸	市川	船橋市	習志野	千葉市	印旛	香取	海浜	山武	長生	夷隅	安房	君津	市原	合計	
小児科定点数		4	9	16	10	11	10	18	16	3	4	6	4	3	4	8	7	133	
水痘	～5ヶ月 ～11ヶ月					1												1	
	1歳		1	3	3	1		2										10	
	2歳		1	2		2	1	2	1			1						10	
	3歳		1	1	1			2	1					1				7	
	4歳		2	1	1		2	3	1		1						2	13	
	5歳		1	1	1	3	1		1									8	
	6歳			1	2							1						5	
	7歳						1											1	
	8歳			1			2											3	
	9歳								1									1	
	10～14歳																		
15～19歳																			
20歳以上									1									1	
合計			6	10	8	7	7	10	5		1	2		1			3	60	
手足口病	～5ヶ月 ～11ヶ月					1	1	4	1									8	
	1歳		1	8			3	6	4		2	1				1		26	
	2歳	1	1	6		2	1	3	1		1	1						17	
	3歳			2	3	2	1	4	2		2		1		3		1	21	
	4歳		1	1	3	4	2	4	3						1	1	1	21	
	5歳		1	1	2	1	2	2	2		1						2	14	
	6歳		2	1				2										5	
	7歳			1	1		2				1							6	
	8歳					1												1	
	9歳																		
	10～14歳			1															1
15～19歳																			
20歳以上									1							1		2	
合計		1	6	22	9	11	12	25	14		7	2	1		4	3	5	122	
伝染性紅斑	～5ヶ月 ～11ヶ月																		
	1歳			1				1	3									5	
	2歳						1				1							2	
	3歳							1	1	2								4	
	4歳					5										1		6	
	5歳			2		2		1									2	7	
	6歳		2		2	1		1	1	2	1						3	13	
	7歳					2		1			1							4	
	8歳			1				1	2	2								6	
	9歳																		
	10～14歳				1														1
15～19歳																			
20歳以上																	1	1	
合計		2	4	3	10	1	6	7	6	3						1	6	49	
突発性発しん	～5ヶ月 ～11ヶ月		2	2	4	4	2	7	3			1		2	1	1	1	1	
	1歳		2	9	1	4	2	11	3	1	1	1	1	2		1	2	41	
	2歳		2	1		1							1			1		6	
	3歳			1														1	
	4歳																		
	5歳																		
	6歳																		
	7歳																		
	8歳																		
	9歳																		
	10～14歳																		
15～19歳																			
20歳以上																			
合計		6	13	5	9	4	18	6	1	1	2	2	4	1	3	4	4	79	

2014年 第40週 保健所別、年齢層別報告患者数(男女合計) No.3

		野田	柏市	松戸市	市川	船橋市	習志野	千葉市	印旛	香取	海浜	山武	長生	夷隅	安房	君津	市原	合計
小児科定点数		4	9	16	10	11	10	18	16	3	4	6	4	3	4	8	7	133
百日咳	～5ヶ月 ～11ヶ月 1歳																	
	2歳 3歳 4歳	1																
	5歳 6歳 7歳																	
	8歳 9歳 10～14歳	1																
	15～19歳 20歳以上																	
	合計	1 1 2																
	ヘルパンギーナ	～5ヶ月 ～11ヶ月 1歳	1 1 2 2 1 1															
2歳 3歳 4歳	2 3 1 2 4 2 1 2 1 1 1																	
5歳 6歳 7歳	1 2 1 1 1 2 1 1 1 1 1																	
8歳 9歳 10～14歳	4 1 2 3 3 3 3																	
15～19歳 20歳以上	3 3 3																	
合計	1 8 6 9 12 9 9 2 2 1 1 60																	
流行性耳下腺炎	～5ヶ月 ～11ヶ月 1歳	1 3 4																
	2歳 3歳 4歳	1 1 1 1 1 1 1 1 1 1 1																
	5歳 6歳 7歳	4 3 1 5 1 1 1 1 1 1 1																
	8歳 9歳 10～14歳	2 3 1 2 2 1 1 1 1 1 1																
	15～19歳 20歳以上	3 1 1 2 1 1 1 1 1 1 1																
	合計	1 17 15 3 5 18 3 3 1 1 3 1 71																

2014年 第40週

保健所別、年齢層別報告患者数(男女合計)

No.4

		野田	柏市	松戸	市川	船橋市	習志野	千葉市	印旛	香取	海匝	山武	長生	夷隅	安房	君津	市原	合計	
インフル定点数		7	14	25	15	17	16	28	24	5	7	9	7	5	7	13	11	210	
インフル エンザ	～5ヶ月 ～11ヶ月																		
	1歳					1							2					3	
	2歳												1					1	
	3歳												1					1	
	4歳																		
	5歳						1										1	2	
	6歳																		
	7歳																		
	8歳																		
	9歳																		
	10～14歳																		
	15～19歳																		
	20～29歳									1									1
	30～39歳			1						1									2
40～49歳																1		1	
50～59歳			1						1							1		3	
60～69歳																			
70～79歳																			
80歳以上																			
合計			2			1	1		3				4			3		14	
眼科定点数		1	2	5	2	3	3	5	4		1	1	1		1	2	2	33	
急性 出血性 結膜炎	～5ヶ月 ～11ヶ月																		
	1歳																		
	2歳																		
	3歳																		
	4歳																		
	5歳																		
	6歳																		
	7歳																		
	8歳																		
	9歳																		
	10～14歳																		
	15～19歳																		
	20～29歳																		
	30～39歳																		
40～49歳																			
50～59歳																			
60～69歳																			
70歳以上																			
合計																			
流行性 角結膜炎	～5ヶ月 ～11ヶ月																		
	1歳																		
	2歳															1		1	
	3歳							1										1	
	4歳					1												1	
	5歳																		
	6歳																		
	7歳																		
	8歳																		
	9歳																		
	10～14歳								1									1	
	15～19歳																		
	20～29歳								1									1	
	30～39歳						1											1	
40～49歳			1		2											1	4		
50～59歳																			
60～69歳			1				1										2		
70歳以上																	1		
合計			1	1		4	1	2	1						1	2	13		

2014年 9月 保健所別、年齢層別報告患者数(男女合計)

No. 1

		野田	柏市	松戸市	市川	船橋市	習志野	千葉市	印旛	香取	海浜	山武	長生	夷隅	安房	君津	市原	合計
定点数		1	3	6	4	4	3	7	5	1	1	2	1	1	1	2	2	44
性器クラミジア感染症	0歳																	
	1～4歳																	
	5～9歳																	
	10～14歳																	
	15～19歳			2	1	1	3	1	1				1			1		11
	20～24歳					2	4	2	3	1	1							13
	25～29歳	1	1	5	2	3		2	1									15
	30～34歳			2	4	1		3		1								11
	35～39歳				1			1	1	1				1				5
	40～44歳			5	1	2	1	1										10
	45～49歳			1	1													2
	50～54歳							1										1
	55～59歳																	
60～64歳																		
65～69歳																		
70歳以上																		
合計		1	3	14	12	13	4	12	3	3			2			1		68
性器ヘルペスウイルス感染症	0歳																	
	1～4歳																	
	5～9歳																	
	10～14歳																	
	15～19歳																	
	20～24歳				1		1	1	1								1	5
	25～29歳			1		1		1										3
	30～34歳			2				1	1									4
	35～39歳				1	1			1									3
	40～44歳		1	1				2										4
	45～49歳					1		1								1		3
	50～54歳			1	1					1	1							4
	55～59歳							1										1
60～64歳								1									1	
65～69歳								1									1	
70歳以上				1													1	
合計		1	5	4	3	1	8	4	1							1	1	29
尖圭コンジローマ	0歳																	
	1～4歳																	
	5～9歳																	
	10～14歳																	
	15～19歳		1						1									2
	20～24歳										1					1		2
	25～29歳		1					1										2
	30～34歳							1	1							1		3
	35～39歳							1										1
	40～44歳					1		3										4
	45～49歳							2										2
	50～54歳																	
	55～59歳																	
60～64歳							1										1	
65～69歳																		
70歳以上																		
合計		2			1		9	2			1					2		17

2014年 9月 保健所別, 年齢層別報告患者数(男女合計)

No. 2

		野	柏	松	市	船	習	千	印	香	海	山	長	夷	安	君	市	合	
		田	市	戸	川	橋	志	葉	旛	取	匝	武	生	隅	房	津	原	計	
定点数		1	3	6	4	4	3	7	5	1	1	2	1	1	1	2	2	44	
淋菌感染症	0歳																		
	1~4歳																		
	5~9歳																		
	10~14歳																		
	15~19歳			1			2											3	
	20~24歳		2	1				2	3					1					9
	25~29歳						2	1	3	1			1			1			9
	30~34歳					2			2	1	1								6
	35~39歳					2		1		1	1				1				6
	40~44歳			3	1			1	1										6
	45~49歳								1	1									2
	50~54歳			1						2									3
	55~59歳																		
60~64歳																			
65~69歳																			
70歳以上																			
合計		3	5	5	4	5	10	6	2		1	2		1				44	
非クラミジア性非淋菌性尿道炎	0歳																		
	1~4歳																		
	5~9歳																		
	10~14歳																		
	15~19歳							1					1						2
	20~24歳			3				4				1	1	1					10
	25~29歳							8				1	2						11
	30~34歳			2				7		3		1	1	1					15
	35~39歳			2				4				1							7
	40~44歳			1			1	3	1			2	1						9
	45~49歳						1		2			2	1						6
	50~54歳				1					2									3
	55~59歳						1	3	1										5
60~64歳							2											2	
65~69歳				1			1											2	
70歳以上					1													1	
合計			8	2	2	2	35	4	3		8	7	2					73	

2014年 9月 保健所別、年齢層別報告患者数(男)

No. 1

		野田	柏市	松戸	市川	船橋市	習志野	千葉市	印旛	香取	海匝	山武	長生	夷隅	安房	君津	市原	合計	
定点数		1	3	6	4	4	3	7	5	1	1	2	1	1	1	2	2	44	
性器クラミジア感染症	0歳																		
	1～4歳																		
	5～9歳																		
	10～14歳																		
	15～19歳													1				1	
	20～24歳					1		1		1									3
	25～29歳					1		1											2
	30～34歳			1	4			3		1									9
	35～39歳				1			1	1	1				1					5
	40～44歳			5	1	1	1	1											9
	45～49歳			1	1														2
50～54歳																			
55～59歳																			
60～64歳																			
65～69歳																			
70歳以上																			
合計			7	8	2	1	7	1	3				2					31	
性器ヘルペスウイルス感染症	0歳																		
	1～4歳																		
	5～9歳																		
	10～14歳																		
	15～19歳																		
	20～24歳																		
	25～29歳			1															1
	30～34歳								1										1
	35～39歳				1														1
	40～44歳							1											1
	45～49歳																		
50～54歳									1									1	
55～59歳							1											1	
60～64歳								1										1	
65～69歳																			
70歳以上																			
合計			1	1			3	1	1									7	
尖圭コンジローマ	0歳																		
	1～4歳																		
	5～9歳																		
	10～14歳																		
	15～19歳																		
	20～24歳										1								1
	25～29歳		1					1											2
	30～34歳							1	1										2
	35～39歳							1											1
	40～44歳					1		3											4
	45～49歳							1											1
50～54歳																			
55～59歳																			
60～64歳							1											1	
65～69歳																			
70歳以上																			
合計		1			1		8	1			1							12	

2014年 9月 保健所別、年齢層別報告患者数(男)

No. 2

		野田	柏市	松戸市	市川	船橋市	習志野	千葉市	印旛	香取	海浜	山武	長生	夷隅	安房	君津	市原	合計	
定点数		1	3	6	4	4	3	7	5	1	1	2	1	1	1	2	2	44	
淋菌感染症	0歳																		
	1～4歳																		
	5～9歳																		
	10～14歳																		
	15～19歳																		
	20～24歳			1				2	3					1					7
	25～29歳					1	1	3				1				1			7
	30～34歳				2			2	1	1									6
	35～39歳				2				1	1				1					5
	40～44歳			3	1		1	1											6
	45～49歳							1	1										2
	50～54歳			1						2									3
	55～59歳																		
60～64歳																			
65～69歳																			
70歳以上																			
合計			5	5	1	4	10	5	2		1	2			1			36	
非クラミジア性非淋菌性尿道炎	0歳																		
	1～4歳																		
	5～9歳																		
	10～14歳																		
	15～19歳																		
	20～24歳			3					3				1	1	1				9
	25～29歳							7					1	2					10
	30～34歳			2				6		3			1	1	1				14
	35～39歳			2				3					1						6
	40～44歳			1				3	1				2	1					8
	45～49歳						1		2				2	1					6
	50～54歳				1					2									3
	55～59歳							3	1										4
60～64歳							2											2	
65～69歳				1			1											2	
70歳以上					1													1	
合計			8	2	2		31	4	3		8	7	2					67	

2014年 9月 保健所別、年齢層別報告患者数(女)

No. 1

		野田	柏市	松戸	市川	船橋市	習志野	千葉市	印旛	香取	海匠	山武	長生	夷隅	安房	君津	市原	合計	
定点数		1	3	6	4	4	3	7	5	1	1	2	1	1	1	2	2	44	
性器クラミジア感染症	0歳																		
	1～4歳																		
	5～9歳																		
	10～14歳																		
	15～19歳			2	1	1	3	1	1							1		10	
	20～24歳					2	3	2	2	1									10
	25～29歳	1	1	5	1	3		1	1										13
	30～34歳			1		1													2
	35～39歳																		
	40～44歳						1												1
	45～49歳																		
	50～54歳								1										1
	55～59歳																		
60～64歳																			
65～69歳																			
70歳以上																			
合計		1	3	7	4	11	3	5	2							1		37	
性器ヘルペスウイルス感染症	0歳																		
	1～4歳																		
	5～9歳																		
	10～14歳																		
	15～19歳																		
	20～24歳					1		1	1	1							1	5	
	25～29歳						1		1									2	
	30～34歳				2				1										3
	35～39歳						1			1									2
	40～44歳			1	1				1										3
	45～49歳						1		1								1		3
	50～54歳				1	1				1									3
	55～59歳																		
60～64歳																			
65～69歳																			
70歳以上					1													1	
合計			1	4	3	3	1	5	3							1	1	22	
尖圭コンジローマ	0歳																		
	1～4歳																		
	5～9歳																		
	10～14歳																		
	15～19歳			1					1									2	
	20～24歳															1		1	
	25～29歳																		
	30～34歳															1		1	
	35～39歳																		
	40～44歳																		
	45～49歳								1										1
	50～54歳																		
	55～59歳																		
60～64歳																			
65～69歳																			
70歳以上																			
合計			1					1	1							2		5	

2014年 9月 保健所別, 年齢層別報告患者数(女)

No. 2

		野田	柏市	松戸市	川口市	船橋市	習志野市	千葉市	印旛	香取	海浜	山武	長生	夷隅	安房	君津	市原	合計	
定点数		1	3	6	4	4	3	7	5	1	1	2	1	1	1	2	2	44	
淋菌感染症	0歳																		
	1～4歳																		
	5～9歳																		
	10～14歳																		
	15～19歳			1			2											3	
	20～24歳		2																2
	25～29歳						1		1										2
	30～34歳																		
	35～39歳							1											1
	40～44歳																		
	45～49歳																		
	50～54歳																		
	55～59歳																		
60～64歳																			
65～69歳																			
70歳以上																			
合計		3				3	1		1									8	
非クラミジア性非淋菌性尿道炎	0歳																		
	1～4歳																		
	5～9歳																		
	10～14歳																		
	15～19歳																		
	20～24歳								1									1	
	25～29歳								1									1	
	30～34歳								1									1	
	35～39歳								1									1	
	40～44歳							1										1	
	45～49歳																		
	50～54歳																		
	55～59歳							1										1	
60～64歳																			
65～69歳																			
70歳以上																			
合計							2	4										6	

※ 千葉県の感染症情報は、千葉県感染症情報センターのホームページを御覧ください。

URL. <http://www.pref.chiba.lg.jp/eiken/c-idsc/index.html>

※ 全国の感染症情報(IDWR)は、国立感染症研究所感染症疫学センターのホームページを御覧ください。

URL. <http://www.niid.go.jp/niid/ja/from-idsc.html>

千葉県結核・感染症週報 2014年 第40週

(2014年9月分月報含む)

発行 千葉県衛生研究所
千葉県健康福祉部
千葉県医師会
事務局 千葉県衛生研究所感染疫学研究室内
千葉県感染症情報センター
〒260-8715 千葉市中央区仁戸名町 666-2
TEL. 043(266)6723 FAX. 043(265)5544

本週報は、感染症の予防及び感染症の患者に対する医療に関する法律に基づくものであり、千葉県内の医療従事者、定点医療機関、県及び千葉市保健所の皆様の御協力を得て、千葉県衛生研究所感染疫学研究室内千葉県感染症情報センターにおいて編集したものです。

また、本週報は速報性を重視しておりますので、今後の調査などの結果に応じて、若干の変更が生ずることがありますが、その場合には週報上にて訂正させていただきます。

なお、週報の内容について、学術的研究、あるいは公衆衛生活動にかかわる業務以外の目的においては、無断転載を禁じます。