

# Chiba Weekly Report

2014

— 第 27 週 —

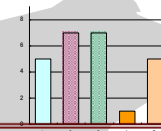
2014/6/30～2014/7/6

## 千葉県結核・感染症週報 (6月分感染症月報含む)

千葉県感染症天気図 ..... 2

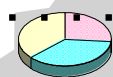
今週の注目疾患 ..... 3-6

ヘルパンギーナ、性感染症 —2013年—



全数報告疾患集計表 ..... 7

感染症月報集計表 ..... 8



### 定点報告 (五類感染症)

疾病別グラフ ..... 9-14

- 〈週報〉RSウイルス感染症・咽頭結膜熱・A群溶血性レンサ球菌咽頭炎・感染性胃腸炎  
水痘・手足口病・伝染性紅斑・突発性発しん・百日咳・ヘルパンギーナ  
流行性耳下腺炎・インフルエンザ・急性出血性結膜炎・流行性角結膜炎
- 〈月報〉性器クラミジア感染症・性器ヘルペスウイルス感染症・尖圭コンジローマ  
淋菌感染症・非淋菌性尿道炎

疾患別・保健所別・年齢階級別集計表 ..... 15-24

- 〈週報〉RSウイルス感染症・咽頭結膜熱・A群溶血性レンサ球菌咽頭炎・感染性胃腸炎  
水痘・手足口病・伝染性紅斑・突発性発しん・百日咳・ヘルパンギーナ  
流行性耳下腺炎・インフルエンザ・急性出血性結膜炎・流行性角結膜炎
  - 〈月報〉性器クラミジア感染症・性器ヘルペスウイルス感染症・尖圭コンジローマ  
淋菌感染症・非クラミジア性非淋菌性尿道炎
- 〈男女合計〉〈男性計〉〈女性計〉

定点把握対象の五類感染症

千葉県感染症天気図

今週の患者発生は？(前週と比べて)

上段は定点当たり患者数

2014年 第27週

下段は報告患者数

定点	疾 病 名	流行状況	コ メ ン ト	今週	1週前	2週前	3週前
小 児 科	RSウイルス感染症			0.08 11	0.06 8	0.10 14	0.07 9
	咽頭結膜熱			0.70 93	0.75 100	0.65 87	0.70 93
	A群溶血性レンサ球菌 咽頭炎		香取(95)	2.15 286	2.28 305	2.37 318	2.56 340
	感染性胃腸炎			3.94 524	4.62 619	4.46 598	4.68 623
	水痘			0.61 81	0.94 126	0.84 113	1.44 191
	手足口病		君津(40)	0.80 106	0.67 90	0.78 105	0.33 44
	伝染性紅斑		柏市(1.1)、香取(1.0)	0.39 52	0.40 54	0.26 35	0.29 39
	突発性発しん		船橋市(2.1)	0.73 97	0.75 101	0.73 98	0.60 80
	百日咳		20歳以上1例	0.01 1	0.00 0	0.03 4	0.00 0
	ヘルパンギーナ		船橋市(7.6)	2.83 376	1.32 177	0.79 106	0.37 49
	流行性耳下腺炎			0.56 75	0.54 73	0.41 55	0.41 54
	インフル エンザ			0.01 3	0.02 5	0.01 2	0.02 5
眼 科	急性出血性結膜炎			0.00 0	0.00 0	0.03 1	0.00 0
	流行性角結膜炎		習志野(3.3)	0.74 25	0.56 19	0.68 23	0.59 20
基 幹 病 院	クラミジア肺炎 (オウム病を除く)			0.00 0	0.11 1	0.00 0	0.00 0
	細菌性髄膜炎		60代1例	0.11 1	0.11 1	0.11 1	0.00 0
	マイコプラズマ肺炎			0.00 0	0.00 0	0.00 0	0.11 1
	無菌性髄膜炎		40代1例、60代1例	0.22 2	0.22 2	0.11 1	0.00 0
	感染性胃腸炎 (ロタウイルス)			0.00 0	0.00 0	0.00 0	0.00 0
全 数	風しん	週別報告数 (診断日)		1	1	0	0
	麻疹	週別報告数 (診断日)		0	0	0	0

備考



増加



やや増加



変化なし



やや減少



減少

今週の報告定点数 小児科定点 133 インフルエンザ定点 210

眼科定点 34 基幹病院定点 9

「定点当りの患者数」とは報告患者数/報告定点数。

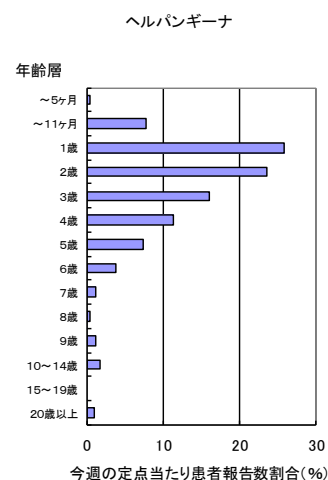
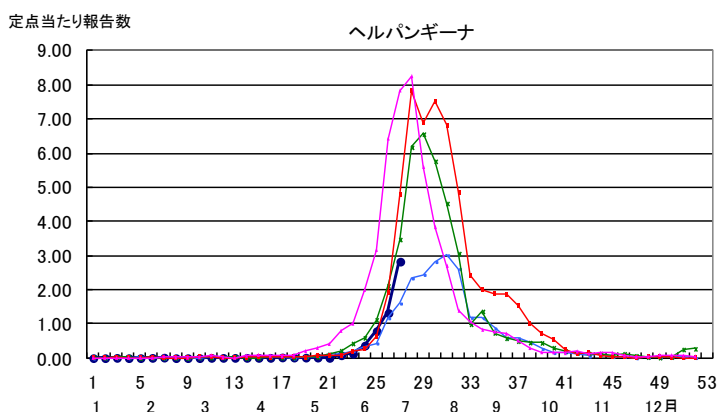
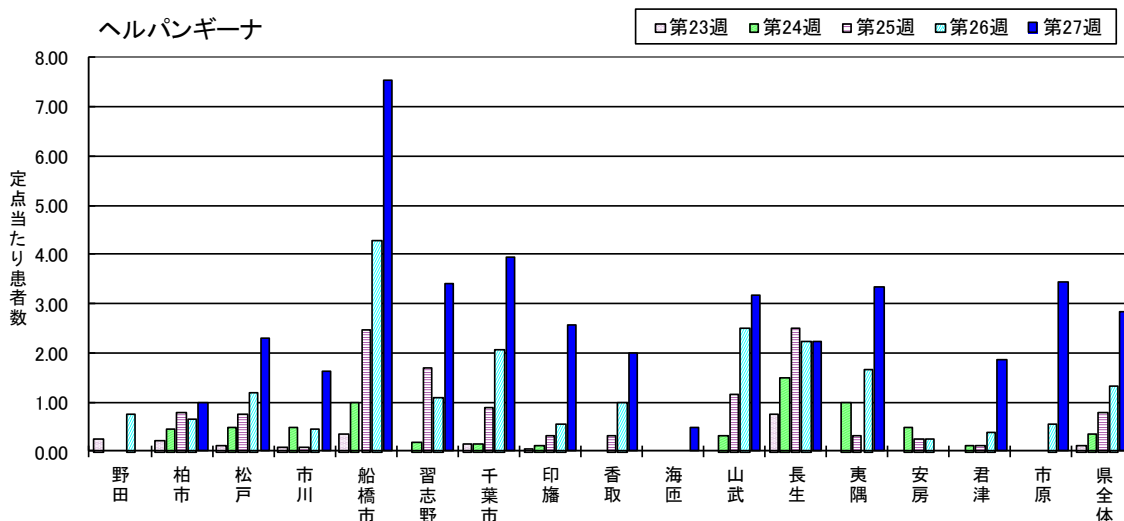
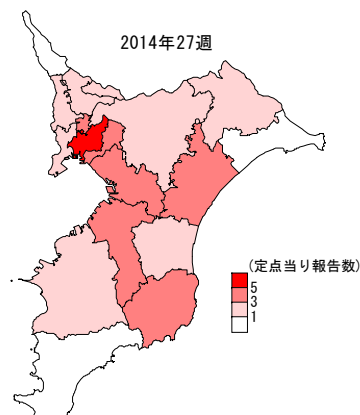
※全数の報告患者数の項目は、診断日と報告日が異なるため、数字が変動することがあります。

### 【今週の注目疾患】

#### ヘルパンギーナ

2014年27週の県全体の定点当たりの患者報告数は2.83と26週の1.32から倍増した。6週連続で増加しており、毎年6月から8月にかけて流行のピークを迎えるため、今後の流行状況に注意が必要である。

保健所別の定点当たりの患者報告数は、船橋市(7.55)、千葉市(3.94)、市原(3.43)、習志野(3.40)、夷隅(3.33)、山武(3.17)が多い。2014年27週に定点医療機関から報告された376例のうち、性別は男性196例、女性180例だった。年齢群別では5歳以下が344例で全体の91.5%を占めており、中でも1歳97例(25.8%)、2歳88例(23.4%)、3歳60例(16.0%)の報告が多い。



性感染症 - 2013年 -

2013年に性感染症定点医療機関44施設(産婦人科18施設、泌尿器科12施設、皮膚科9施設、産科5施設)から報告された性器クラミジア感染症、性器ヘルペスウイルス感染症、尖圭コンジローマ、淋菌感染症、非クラミジア性非淋菌性尿道炎の定点当り報告数を性別に図1～図2に、診療科別、性別の報告数を表1～表5に、疾患別に2013年の年齢群別報告数を図3～図7に示す。

図1. 2007年～2014年6月千葉県における男性月別性感染症定点当り報告数

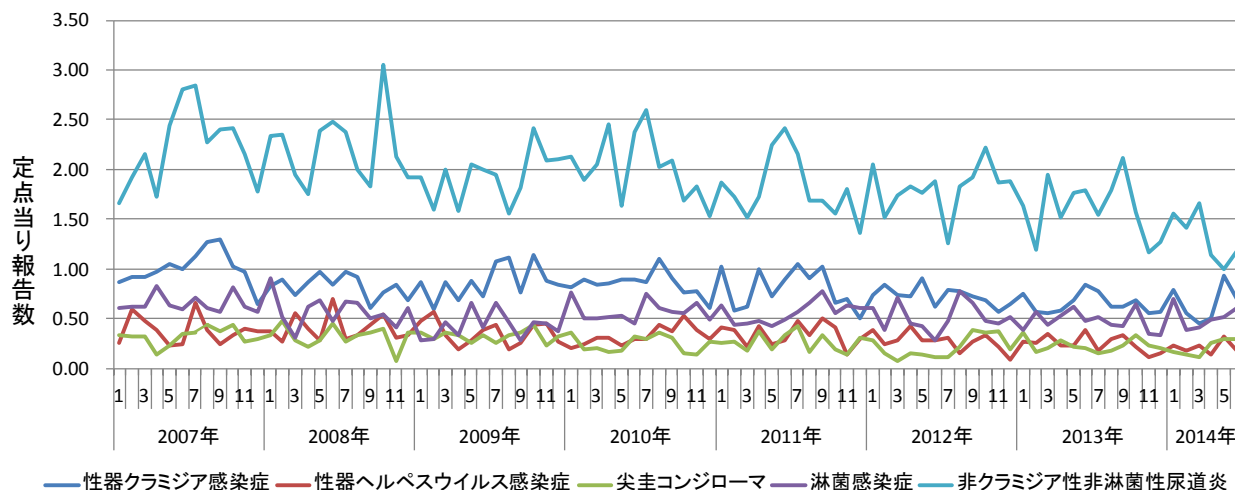
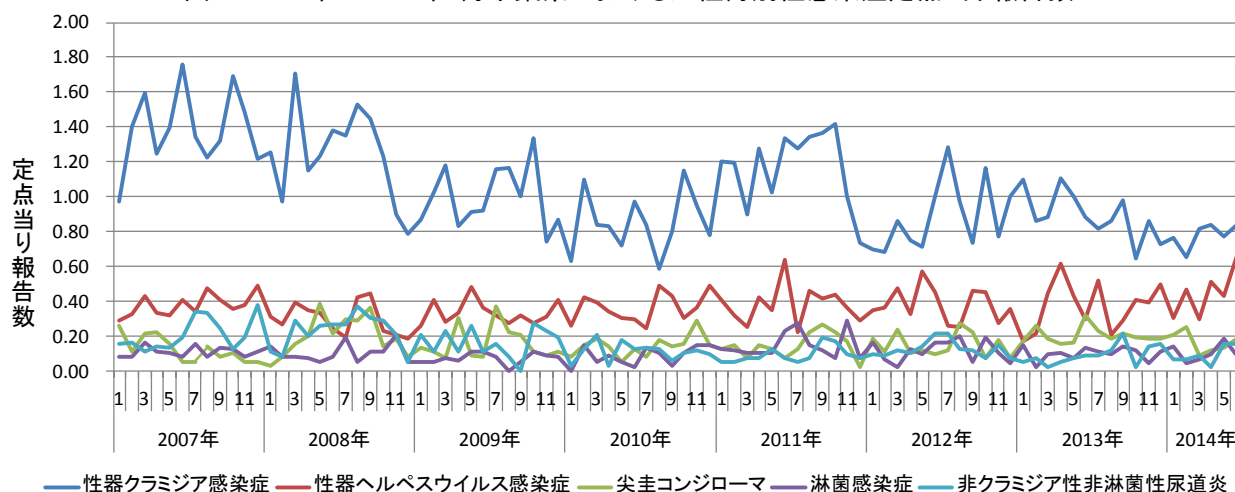


図2. 2007年～2014年6月千葉県における女性月別性感染症定点当り報告数



性器クラミジア感染症 N=786

報告数では2005年以降減少傾向であり、2013年は、男性333例(42.4%)、女性453例(57.6%)で女性が多かった。2007年以降定点当り報告数は女性で減少傾向がある。男性は泌尿器科から85.3%、女性は産婦人科から75.3%が報告された。年齢群別では20代が男性の44.1%、女性の56.1%を占めた。

性器ヘルペスウイルス感染症 N=319

定点当り報告数は男女ともほぼ横ばいである。大きな男女差もないが、男性は泌尿器科から83.7%、女性は産婦人科から79.5%が報告された。年齢群別では男性では30代が27.2%、40代が21.0%を、女性では20代が30.0%、30代が26.9%を占めた。

表1. 2013年性器クラミジア感染症報告数

診療科	総計	男性		女性	
		報告数	%	報告数	%
産婦人科	369	28	8.4	341	75.3
泌尿器科	302	284	85.3	18	4.0
産科	95	3	0.9	92	20.3
皮膚科	20	18	5.4	2	0.4
総計	786	333	100.0	453	100.0

図3. 2013年性器クラミジア感染症年齢群別報告数

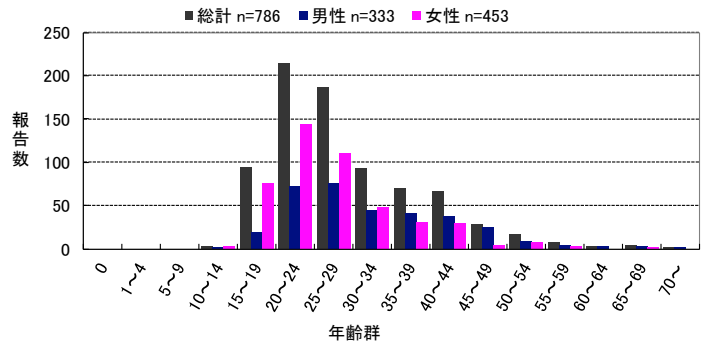


表2. 2013年性器ヘルペスウイルス感染症報告数

診療科	総計	男性		女性	
		報告数	%	報告数	%
産婦人科	154	3	2.3	151	79.5
泌尿器科	114	108	83.7	6	3.2
皮膚科	29	18	14.0	11	5.8
産科	22	0	0.0	22	11.6
総計	319	129	100.0	190	100.0

図4. 2013年性器ヘルペスウイルス感染症年齢群別報告数

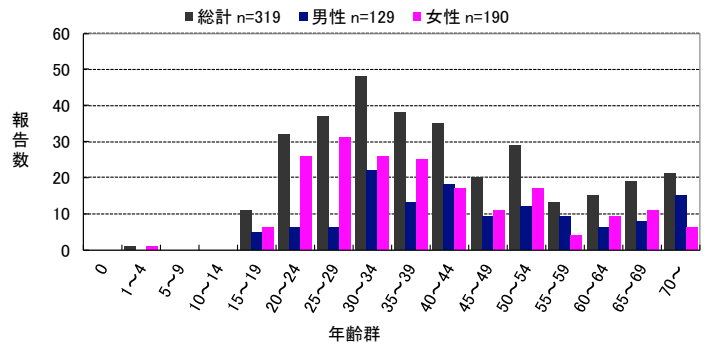


表3. 2013年尖圭コンジローマ報告数

診療科	総計	男性		女性	
		報告数	%	報告数	%
泌尿器科	111	102	86.4	9	8.7
産婦人科	83	1	0.8	82	78.8
皮膚科	16	15	12.7	1	1.0
産科	12	0	0.0	12	11.5
総計	222	118	100.0	104	100.0

図5. 2013年尖圭コンジローマ年齢群別報告数

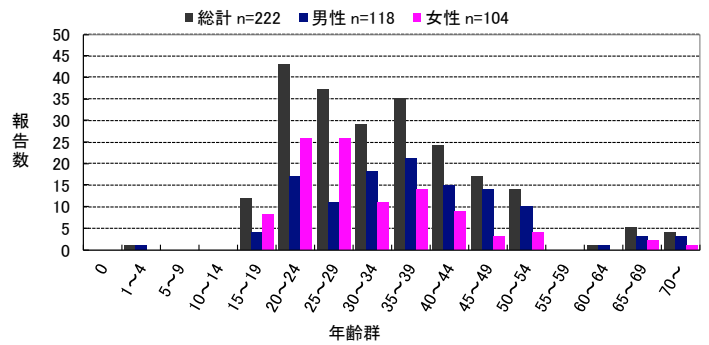


表4. 2013年淋菌感染症報告数

診療科	総計	男性		女性	
		報告数	%	報告数	%
泌尿器科	227	223	91.4	4	7.8
産婦人科	46	8	3.3	38	74.5
皮膚科	15	13	5.3	2	3.9
産科	7	0	0.0	7	13.7
総計	295	244	100.0	51	100.0

図6. 2013年淋菌感染症年齢群別報告数

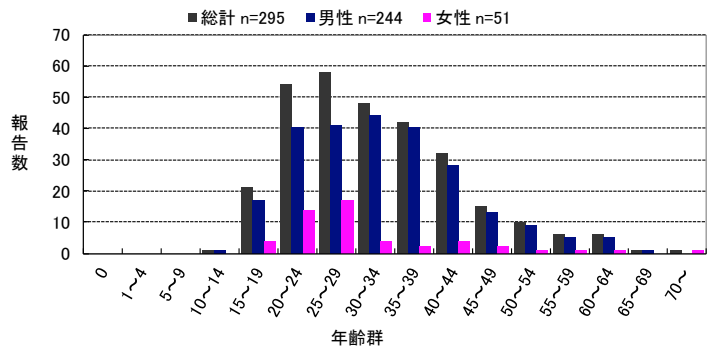
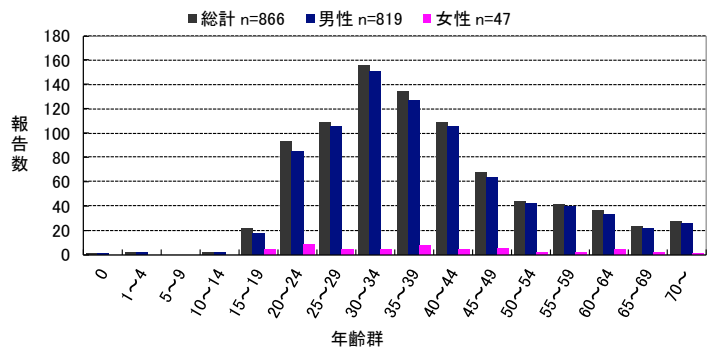


表5. 2013年非クラミジア性非淋菌性尿道炎報告数

診療科	総計	男性		女性	
		報告数	%	報告数	%
泌尿器科	790	759	92.7	31	66.0
皮膚科	60	58	7.1	2	4.3
産婦人科	14	0	0.0	14	29.8
産科	2	2	0.2	0	0.0
総計	866	819	100.0	47	100.0

図7. 2013年非クラミジア性非淋菌性尿道炎年齢群別報告数



**尖圭コンジローマ N=222**

定点当り報告数は男女ともほぼ横ばいである。大きな男女差もないが、男性は泌尿器科から86.4%、女性は産婦人科から78.8%が報告された。年齢群別では男性では30代が33.1%、40代が24.6%を、女性では20代が50.0%、30代が24.1%を占めた。

**淋菌感染症 N=295**

定点当り報告数は男女ともほぼ横ばいである。男性から全体の82.7%の報告があり、泌尿器科から91.4%が報告された。年齢群別では男性では30代が34.4%、20代が33.2%を占めた。女性では産婦人科から74.5%が報告された。年齢群別では20代が60.8%を占めた。

**非クラミジア性非淋菌性尿道炎 N=866**

定点当り報告数は男女ともほぼ横ばいである。男性から全体の94.6%の報告があり、泌尿器科から92.7%が報告された。年齢群別では男性では30代が33.9%、20代が23.2%を占めた。女性でも泌尿器科から66.0%が報告された。年齢群別では20～40代が68.1%を占めた。

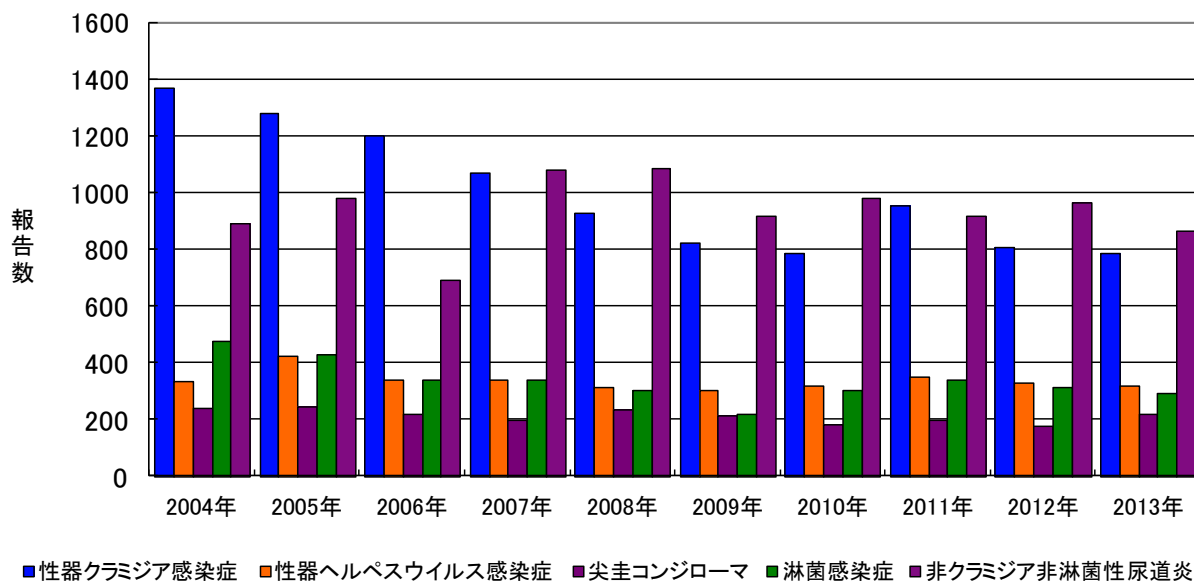
<参考>

参考として千葉県の2004年～2013年性感染症5疾患の報告数を表6、図8に示す。

表6. 2004年～2013年千葉県の年別性感染症報告数

疾患名	2004年	2005年	2006年	2007年	2008年	2009年	2010年	2011年	2012年	2013年
性器クラミジア感染症	1370	1283	1205	1071	929	826	788	958	809	786
性器ヘルペスウイルス感染症	338	423	339	341	315	307	320	353	330	319
尖圭コンジローマ	242	245	221	202	236	214	182	199	181	222
淋菌感染症	476	432	339	340	305	222	306	343	317	295
非クラミジア非淋菌性尿道炎	893	983	694	1085	1090	920	984	921	969	866

図8. 2004年～2013年性感染症疾患別報告数



## 第27週全数報告疾患集計表

一類感染症	今週	累計(年)
エボラ出血熱	0	0
クリミア・コンゴ出血熱	0	0
痘そう	0	0
南米出血熱	0	0
ペスト	0	0
マールブルグ病	0	0
ラッサ熱	0	0

二類感染症	今週	累計(年)
急性灰白髄炎	0	0
結核	27	723
ジフテリア	0	0
重症急性呼吸器症候群(病原体がSARSコロナウイルスであるものに限る)	0	0
鳥インフルエンザ(H5N1)	0	0

三類感染症	今週	累計(年)
コレラ	0	0
細菌性赤痢	1	5
腸管出血性大腸菌感染症	8	34
腸チフス	0	0
パラチフス	0	1

四類感染症(その1)	今週	累計(年)
E型肝炎	0	7
ウエストナイル熱(ウエストナイル脳炎を含む)	0	0
A型肝炎	0	8
エキノコックス症	0	0
黄熱	0	0
オウム病	0	0
オムスク出血熱	0	0
回帰熱	0	0
キャサヌル森林病	0	0
Q熱	0	0
狂犬病	0	0
コクシジオイデス症	0	1
サル痘	0	0
重症熱性血小板減少症候群(SFTS)	0	0
腎症候性出血熱	0	0
西部ウマ脳炎	0	0
ダニ媒介脳炎	0	0
炭疽	0	0
チクングニア熱	0	1
つがが虫病	0	3
デング熱	0	4
東部ウマ脳炎	0	0

四類感染症(その2)	今週	累計(年)
鳥インフルエンザ(H5N1及びH7N9を除く)	0	0
ニパウイルス感染症	0	0
日本紅斑熱	0	0
日本脳炎	0	0
ハンタウイルス肺症候群	0	0
Bウイルス病	0	0
鼻疽	0	0
ブルセラ症	0	0
ベネズエラウマ脳炎	0	0
ヘンドラウイルス感染症	0	0
発しんチフス	0	0
ポツリヌス症	0	0
マラリア	0	1
野兔病	0	0
ライム病	0	0
リッサウイルス感染症	0	0
リフトバレー熱	0	0
類鼻疽	0	0
レジオネラ症	0	28
レプトスピラ症	0	0
ロッキー山紅斑熱	0	0

五類感染症(全数)	今週	累計(年)
アメーバ赤痢	3	20
ウイルス性肝炎(E型肝炎及びA型肝炎を除く)	0	3
急性脳炎(ウエストナイル脳炎、西部ウマ脳炎、ダニ媒介脳炎、東部ウマ脳炎、日本脳炎、ベネズエラウマ脳炎及びリフトバレー熱を除く)	0	27
クリプトスポリジウム症	0	0
クロイツフェルト・ヤコブ病	0	5
劇症型溶血性レンサ球菌感染症	0	3
後天性免疫不全症候群	0	33
ジアルジア症	0	1
侵襲性インフルエンザ菌感染症	0	5
侵襲性髄膜炎菌感染症	0	1
侵襲性肺炎球菌感染症	0	29
先天性風しん症候群	0	0
梅毒	2	35
破傷風	0	4
バンコマイシン耐性黄色ブドウ球菌感染症	0	0
バンコマイシン耐性腸球菌感染症	0	0
風しん	0	9
麻しん	0	25

新型インフルエンザ等感染症	今週	累計(年)
新型インフルエンザ	.	.

指定感染症	今週	累計(年)
鳥インフルエンザ(H7N9)	0	0

## 月報集計表 2014年 6月

上段は定点当たり患者数  
下段は報告患者数

性感染症(STD)

疾 病 名	今月			1月前	2月前	3月前
	男	女	合計	合計	合計	合計
性器クラミジア感染症	0.70 31	0.84 37	1.55 68	1.70 75	1.35 58	1.27 56
性器ヘルペスウイルス感染症	0.18 8	0.66 29	0.84 37	0.75 33	0.65 28	0.52 23
尖圭コンジローマ	0.30 13	0.18 8	0.48 21	0.43 19	0.37 16	0.20 9
淋菌感染症	0.61 27	0.09 4	0.70 31	0.70 31	0.58 25	0.48 21
非クラミジア性非淋菌性尿道炎	1.18 52	0.16 7	1.34 59	1.16 51	1.16 50	1.75 77

備考 今月のSTD報告定点数 44

上段は定点当たり患者数  
下段は報告患者数

薬剤耐性菌感染症

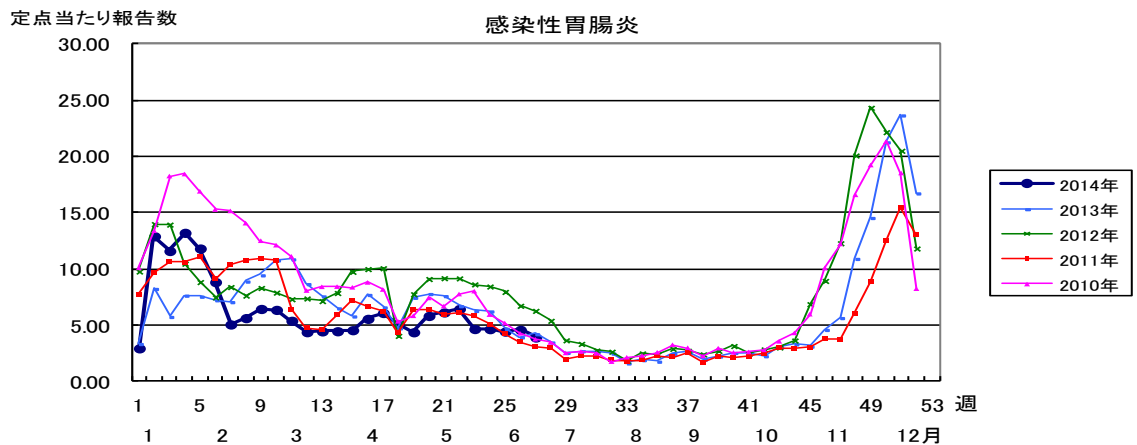
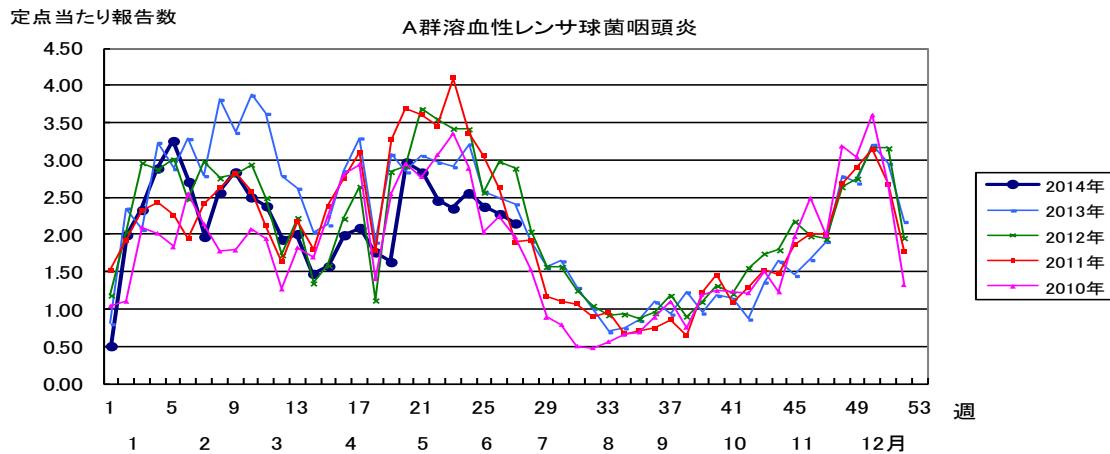
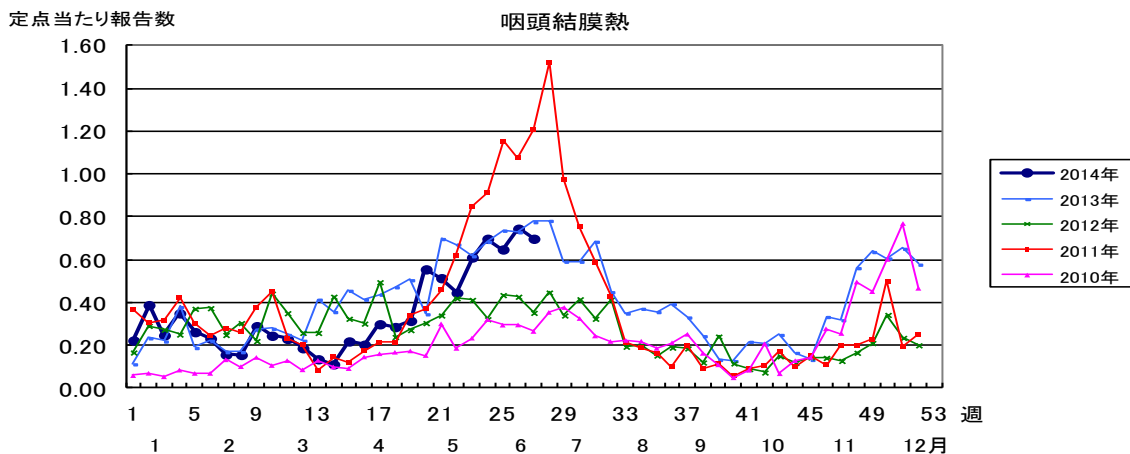
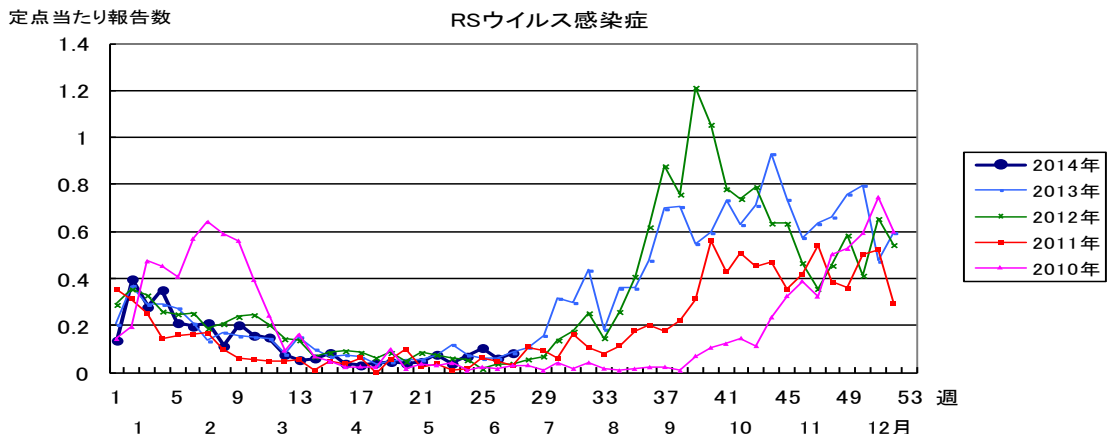
疾 病 名	今月	1月前	2月前	3月前
メチシリン耐性黄色ブドウ球菌感染症	5.11 46	2.67 24	2.67 24	2.67 24
ペニシリン耐性肺炎球菌感染症	1.44 13	1.56 14	1.44 13	1.56 14
薬剤耐性アシネトバクター感染症	0.00 0	0.00 0	0.00 0	0.00 0
薬剤耐性緑膿菌感染症	0.11 1	0.00 0	0.11 1	0.22 2

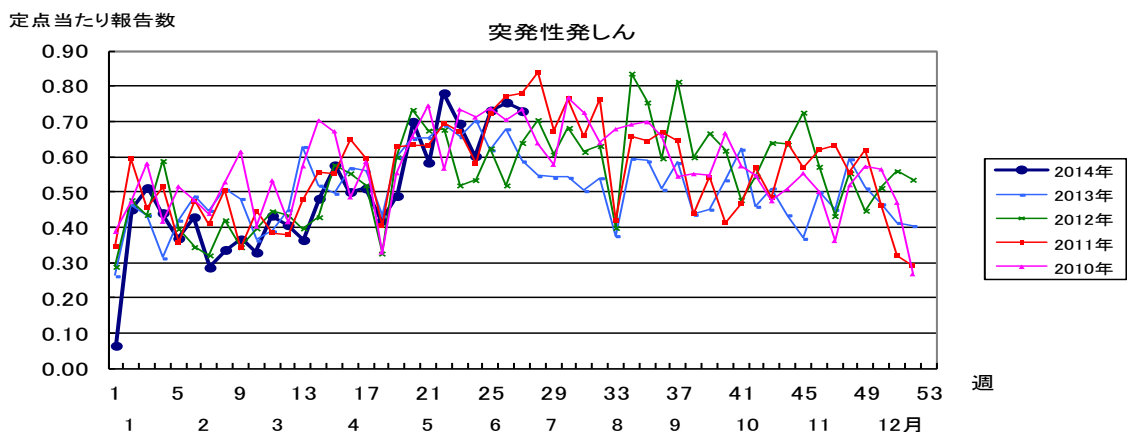
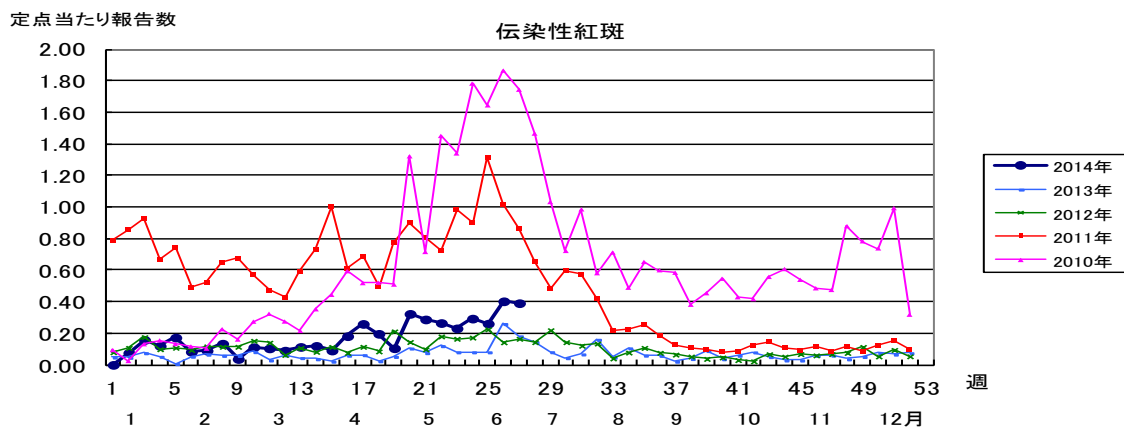
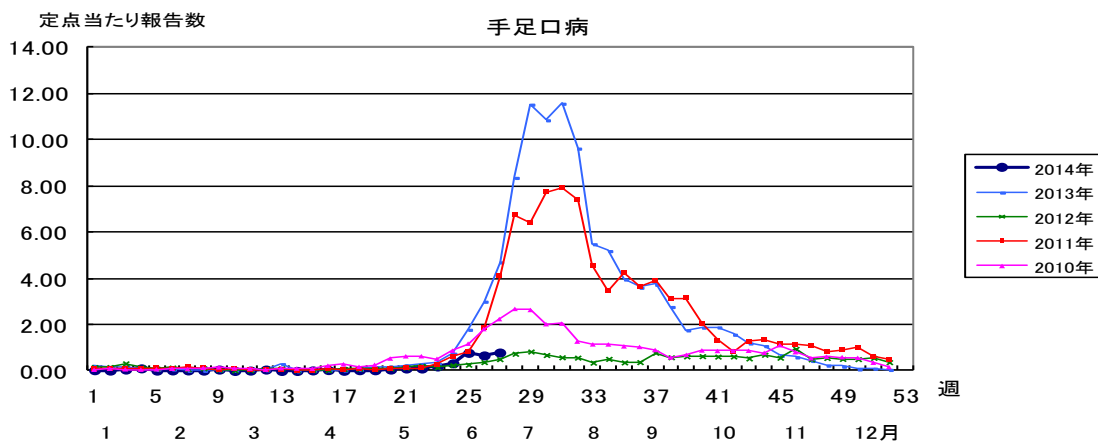
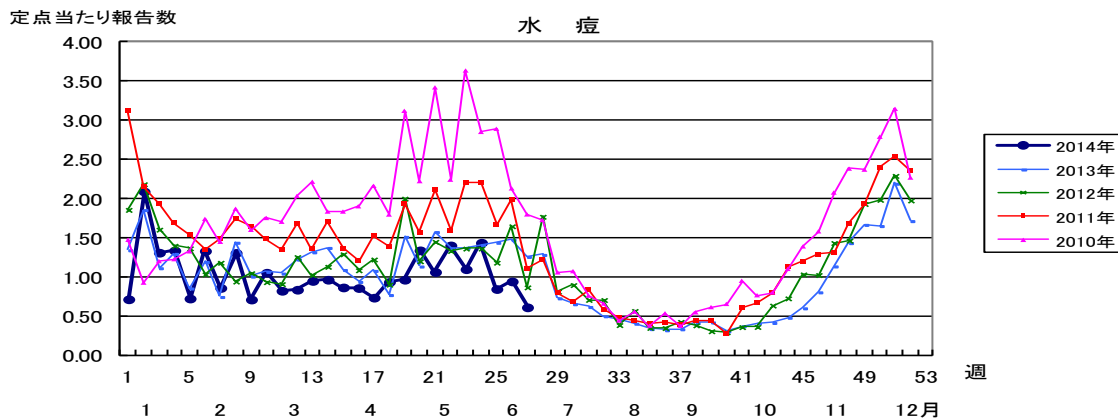
備考 今月の基幹病院報告定点数 9

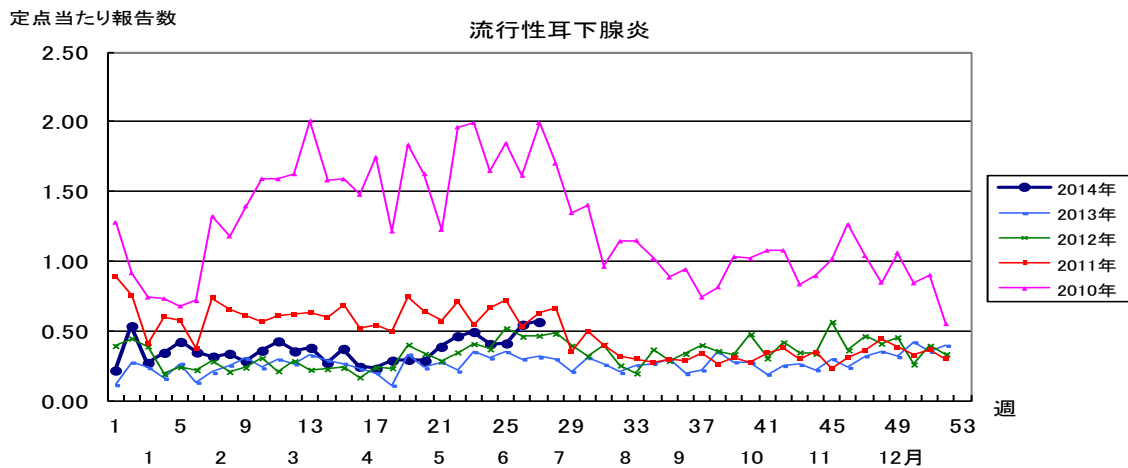
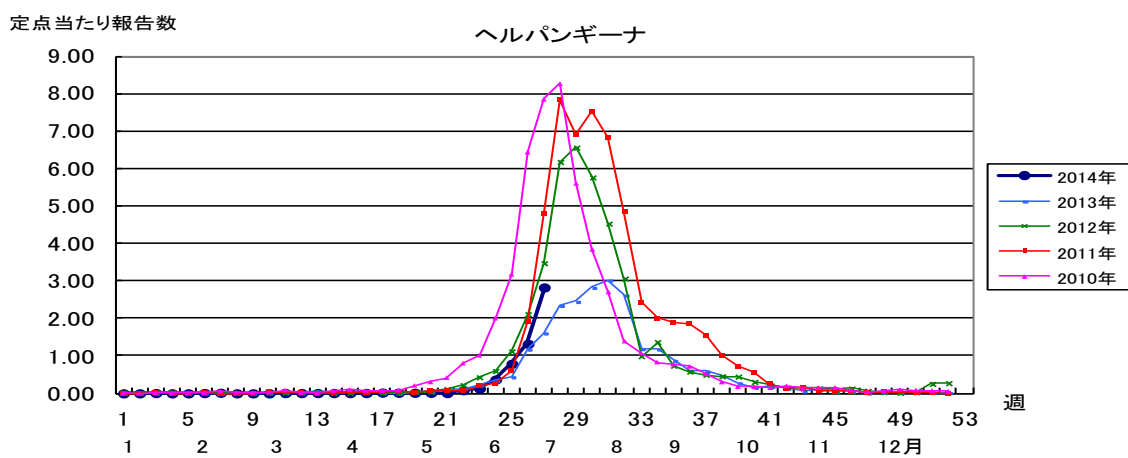
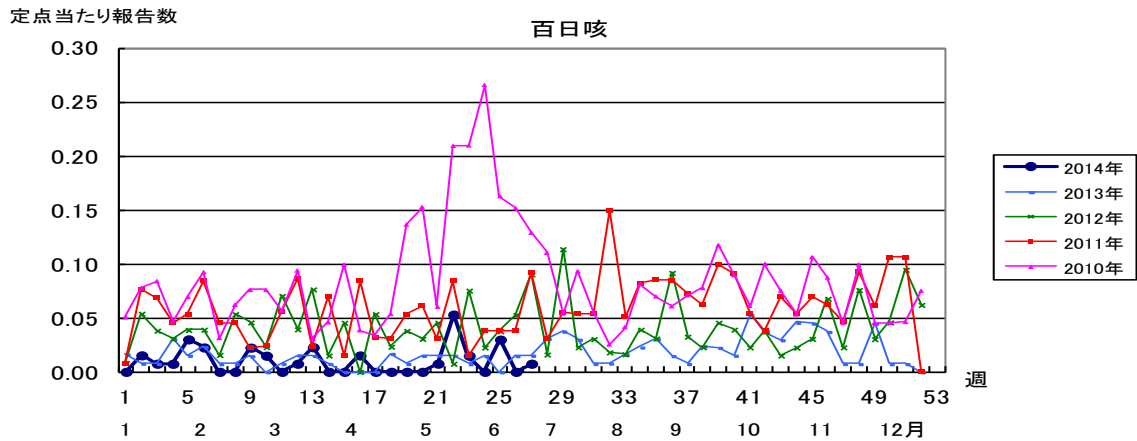
## 全数報告疾患集計表(動物由来感染症)

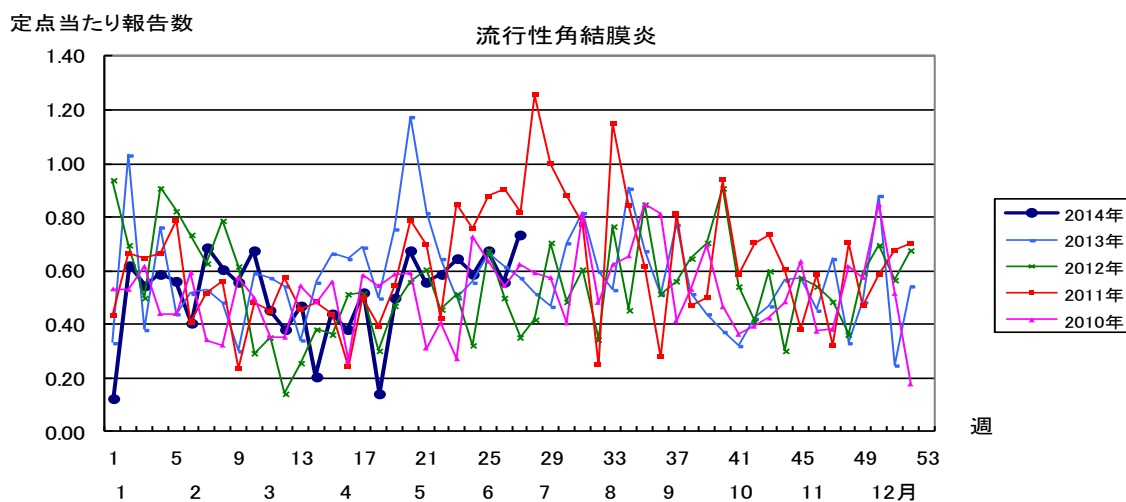
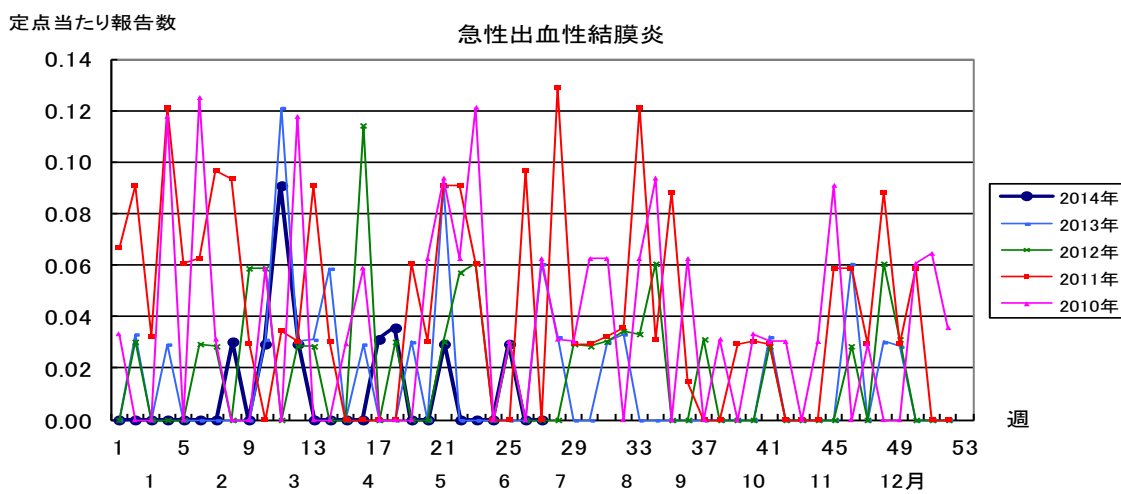
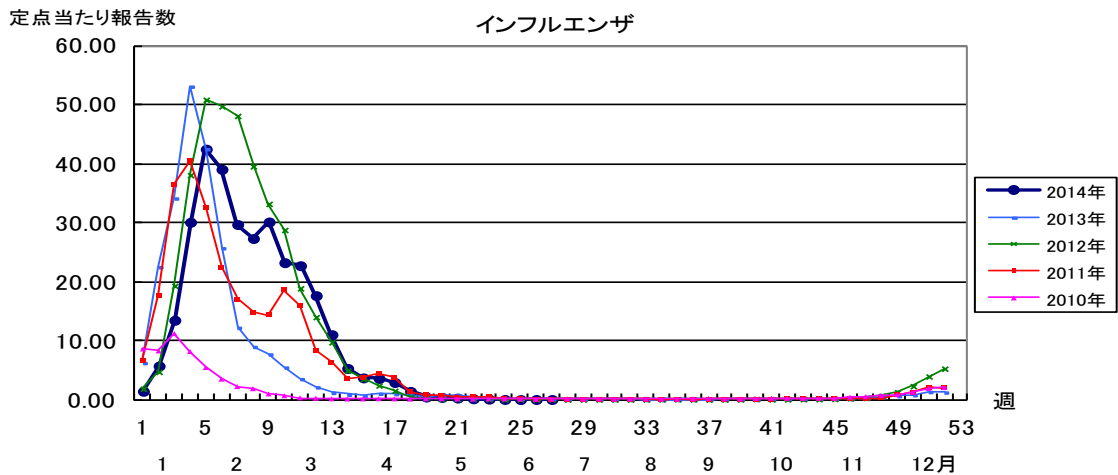
感染症の名称及び動物の種類	6月の報告数	2014年累計
エボラ出血熱のサル	0	0
マールブルグ病のサル	0	0
ペストのプレーリードッグ	0	0
重症急性呼吸器症候群(病原体がSARSコロナウイルスであるものに限る)のイタチアナグマ、タヌキ、ハクビシン	0	0
細菌性赤痢のサル	0	0
ウエストナイル熱の鳥類	0	0
エキノコックス症の犬	0	0
結核のサル	0	9
鳥インフルエンザ(H5N1又はH7N9)の鳥類	0	0

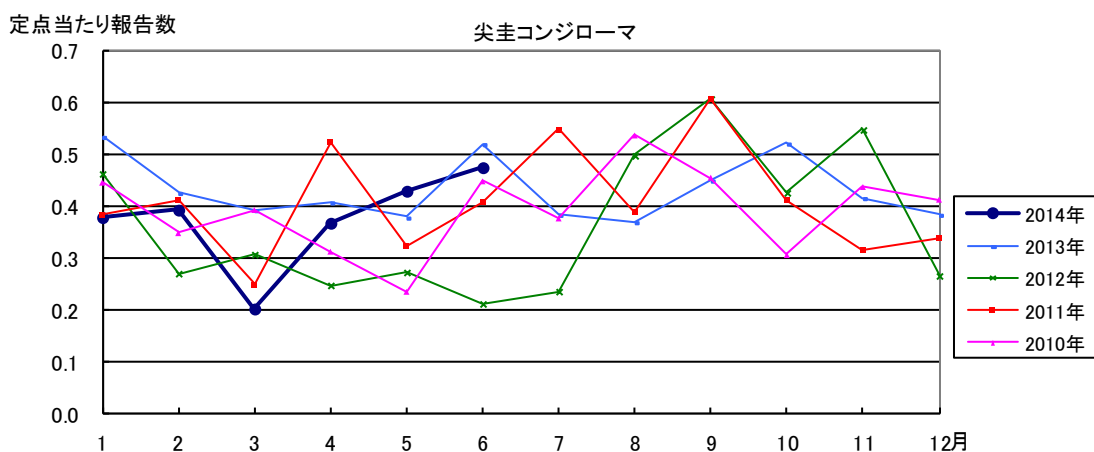
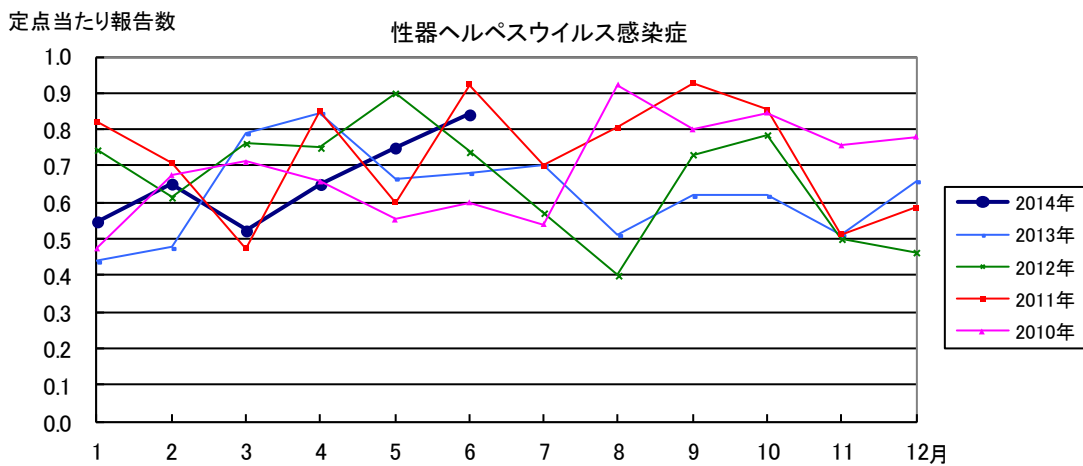
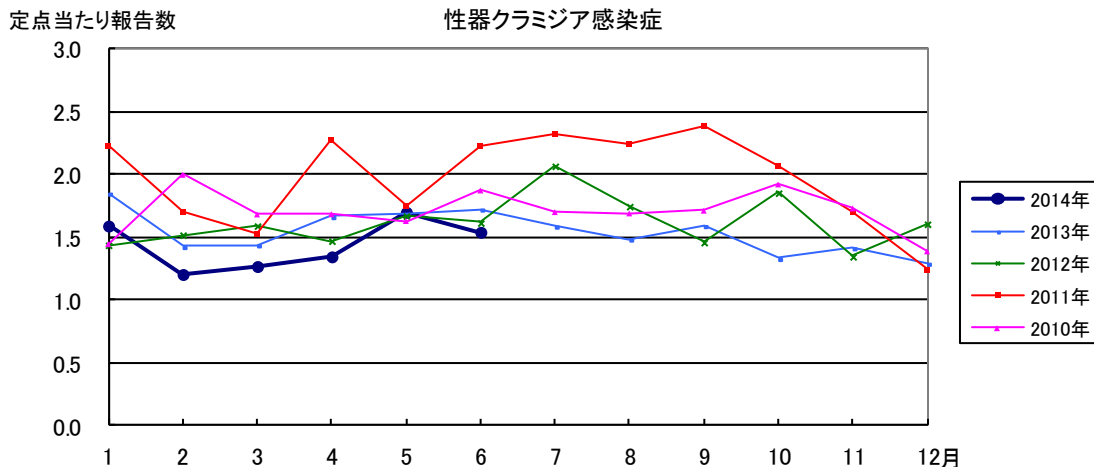


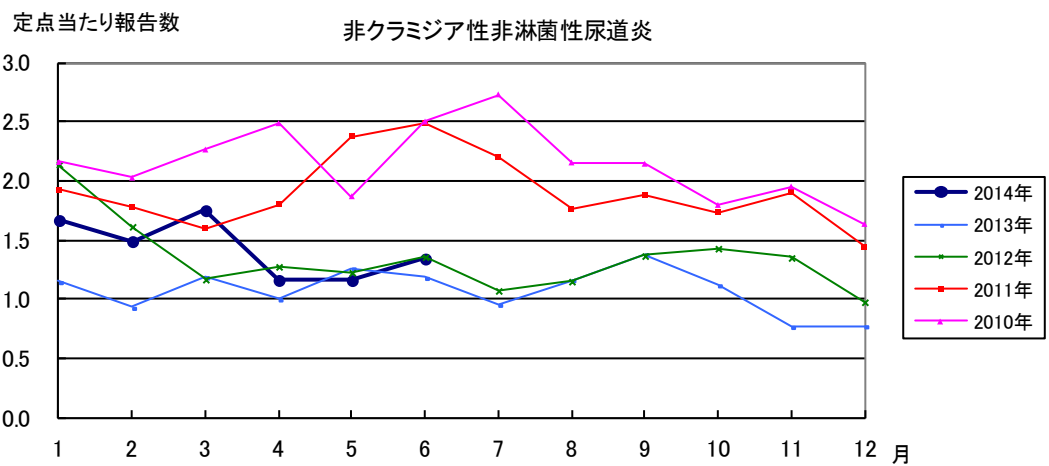
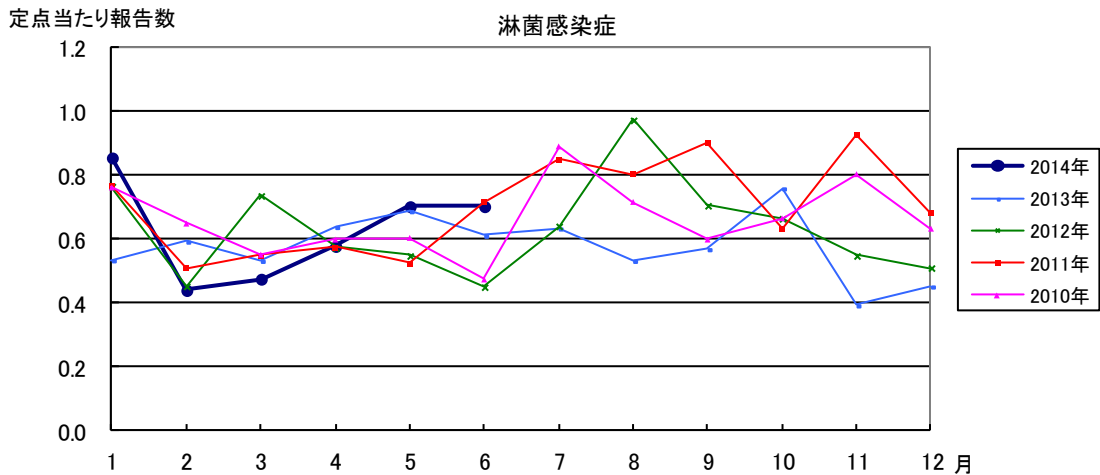












2014年 第27週		保健所別、年齢層別報告患者数(男女合計)															No.1	
		野田	柏市	松戸	市川	船橋市	習志野	千葉市	印旛	香取	海匝	山武	長生	夷隅	安房	君津	市原	合計
小児科定点数		4	9	16	11	11	10	18	16	2	4	6	4	3	4	8	7	133
RSウイルス感染症	～5ヶ月						1		2									3
	～11ヶ月				1	2		1										4
	1歳							1				1						2
	2歳							1										1
	3歳																	
	4歳							1										1
	5歳																	
	6歳																	
	7歳																	
	8歳																	
	9歳																	
10～14歳																		
15～19歳																		
20歳以上																		
合計					1	2	1	4	2			1						11
咽頭結膜熱	～5ヶ月																	5
	～11ヶ月					1	1		1									17
	1歳	1	3	6		2	4						1					9
	2歳	1		3		2			1								2	17
	3歳		3	2	1	2	3	2	3						1			14
	4歳	2	1	2	2	3	1	2	1									12
	5歳	1		2	4	1	2	2										9
	6歳			1	4		3							1				3
	7歳	1			1							1						3
	8歳																	
	9歳			2								1						3
10～14歳											1						1	
15～19歳																		
20歳以上				2		1												3
合計	6	7	20	14	11	15	6	6			3	1	1	1		2		93
A群溶血性レンサ球菌咽頭炎	～5ヶ月																	15
	～11ヶ月																	24
	1歳		2	2			3		4	1	2		1					39
	2歳		2	3	3	2		1	4	1	3		5					23
	3歳	1	3	1	2	6	3	7	12	3			1					34
	4歳		1	5		1	5	2	3	2	2					1	1	30
	5歳		1	7	2	8	2	5	6		1			2				37
	6歳	2	3	5		5	4	5	4	1							1	14
	7歳			3	2	7	5	3	9	2	3	1					1	14
	8歳					2	4	4	1	2			1					1
	9歳	1				3	1	2	2	1	2	1					1	31
10～14歳		2	1	1	3	4	3	9	2	3		1			1	1	4	
15～19歳								2	1			1					21	
20歳以上	1	2		4		2	1	3	3		1	4					286	
合計	5	16	27	14	37	33	33	59	19	16	3	14		2	5	3		286
感染性胃腸炎	～5ヶ月		1					3										4
	～11ヶ月		1	6	2	5	2	16	3		2					2	1	40
	1歳		3	9	6	2	6	14	9	1	1				1	2	7	61
	2歳		2	7	9	6		8	10		3				2	2	1	50
	3歳		7	10	2	11	2	8	5		4		1		2	1		53
	4歳		7	11	3	7	1	11	8		1					2	1	52
	5歳		3	5	3	7		6	7			1						33
	6歳		3	8	1	3	2	7	3		2							3
	7歳		1	4	4	4	1	1	5		1				1			25
	8歳			3	7	6	1	2	1		1	1						23
	9歳		2	4		6		4	4				1		1	1		25
10～14歳		10	2	9	2		3	15		2	2						3	
15～19歳		1		3				5										11
20歳以上		10	1	18				18		1	8	2		1	3	5		67
合計		51	70	67	59	15	83	93	1	18	12	4		8	13	30		524

2014年 第27週		保健所別、年齢層別報告患者数(男女合計)														No.2			
		野田	柏市	松戸	市川	船橋市	習志野	千葉市	印旛	香取	海匝	山武	長生	夷隅	安房	君津	市原	合計	
小児科定点数		4	9	16	11	11	10	18	16	2	4	6	4	3	4	8	7	133	
水痘	～5ヶ月 ～11ヶ月							1			1					3		5	
	1歳	1		1		1	1	3	4		1		2					13	
	2歳			2	1	1	3				1					2	1	11	
	3歳	1		3	1	4	2									1		12	
	4歳			2	2			1	1		1					1		8	
	5歳	1	2			1		3		1	1			1			3	13	
	6歳		1	1	1			1	2									6	
	7歳		1		1			1										3	
	8歳						1	2										3	
	9歳							1				1						2	
10～14歳					1	1		2		1							5		
15～19歳																			
20歳以上																			
合計		3	4	9	6	8	8	13	9	1	6		2	1		7	4	81	
手足口病	～5ヶ月 ～11ヶ月			1	1	1		1				1				1	1	7	
	1歳		2	3		4	1		3		2				1	8		24	
	2歳		4	4	1	3		2	1							7		22	
	3歳	1	1	4	1	6	1		2							4		20	
	4歳		2	3		2									1	4		12	
	5歳	1						1	1						1	4		8	
	6歳		2	1				1								1		5	
	7歳		1															1	
	8歳								1									1	
	9歳				1		1										2		4
10～14歳						1												1	
15～19歳																			
20歳以上																1		1	
合計		2	12	17	3	16	4	5	8		2	1			3	32	1	106	
伝染性紅斑	～5ヶ月 ～11ヶ月																		
	1歳			1					2	1								4	
	2歳			1					1							1		3	
	3歳		1		1	1		1								1		5	
	4歳		4	3		1		5		1	1					1	1	17	
	5歳		1	1		5	1	2	1							1		12	
	6歳		2															2	
	7歳		2				2	2									1	7	
	8歳				1													1	
	9歳							1										1	
10～14歳																			
15～19歳																			
20歳以上																			
合計		10	6	2	7	3	11	4	2	1					4	2		52	
突発性発しん	～5ヶ月 ～11ヶ月		2	1	1	7	1	6	4	1	3	2			2	3		33	
	1歳	2		7	1	14	5	10	7	1	2	2				3		54	
	2歳		1			2	1	2					1				1	8	
	3歳			1														1	
	4歳																		
	5歳																		
	6歳						1											1	
	7歳																		
	8歳																		
	9歳																		
10～14歳																			
15～19歳																			
20歳以上																			
合計		2	3	9	2	23	8	18	11	2	5	4	1		2	6	1	97	



2014年 第27週 保健所別、年齢層別報告患者数(男女合計) No.3

		野田	柏市	松戸市	市川	船橋市	習志野	千葉市	印旛	香取	海浜	山武	長生	夷隅	安房	君津	市原	合計
小児科定点数		4	9	16	11	11	10	18	16	2	4	6	4	3	4	8	7	133
百日咳	～5ヶ月 ～11ヶ月 1歳																	
	2歳 3歳 4歳																	
	5歳 6歳 7歳																	
	8歳 9歳 10～14歳																	
	15～19歳 20歳以上																	1
	合計																	1
	ヘルパンギーナ	～5ヶ月 ～11ヶ月 1歳																
2歳			3	3	7	5	3	3			1					2	2	29
3歳	4	17	5	21	2	15	6	1	1	6	2	3			5	9	97	
4歳	1	6	3	25	7	14	14	2		4	2	3			2	5	88	
5歳	1	3	3	16	8	11	5		1	2	2	2			3	3	60	
6歳		2	1	7	4	12	8			2	1				3	2	42	
7歳	1	3	2	6	2	7	2			1	1	1				1	27	
8歳	1	3		1	2	2	3			2							14	
9歳			1			1				1							4	
10～14歳						1							1	1		1	6	
15～19歳 20歳以上					2	1												3
合計		9	37	18	83	34	71	41	4	2	19	9	10		15	24	376	
流行性耳下腺炎	～5ヶ月 ～11ヶ月 1歳																	
	2歳		1					1	1							2	1	4
	3歳			8		1		1				1						11
	4歳	1				2			1	2						2	1	9
	5歳	2	5		1	1							2			1	2	14
	6歳	4	2					1					1				1	4
	7歳	4	3														1	8
8歳			3														3	
9歳															1	1	2	
10～14歳	1	2										1					4	
15～19歳 20歳以上			1			1										1	1	4
合計		13	24		4	2	4	2	2	2	5				1	9	9	75

2014年 第27週

保健所別、年齢層別報告患者数(男女合計)

No.4

		野	柏	松	市	船	習	千	印	香	海	山	長	夷	安	君	市	合		
		田	市	戸	川	橋	志	葉	旛	取	匝	武	生	隅	房	津	原	計		
インフル定点数		7	14	25	16	17	16	28	24	4	7	9	7	5	7	13	11	210		
インフル エンザ	～5ヶ月 ～11ヶ月 1歳																			
	2歳 3歳 4歳																			
	5歳 6歳 7歳																			
	8歳 9歳																			
	10～14歳																			
	15～19歳								1										1	
	20～29歳																			
	30～39歳									1										1
	40～49歳																			
	50～59歳						1													1
	60～69歳																			
70～79歳																				
80歳以上																				
合計						1		1	1										3	
眼科定点数		1	2	5	3	3	3	5	4		1	1	1		1	2	2	34		
急性出 血性 結 膜 炎	～5ヶ月 ～11ヶ月 1歳																			
	2歳 3歳 4歳																			
	5歳 6歳 7歳																			
	8歳 9歳																			
	10～14歳																			
	15～19歳																			
	20～29歳																			
	30～39歳																			
	40～49歳																			
	50～59歳																			
	60～69歳																			
70歳以上																				
合計																				
流行性 角 結 膜 炎	～5ヶ月 ～11ヶ月 1歳							1											1	
	2歳 3歳 4歳									2									2	
	5歳 6歳 7歳							2	1										3	
	8歳 9歳																			
	10～14歳																		1	
	15～19歳																			
	20～29歳											1					1		2	
	30～39歳				1			2	2	1									6	
	40～49歳							2									1		3	
	50～59歳							1		1									2	
	60～69歳							1									1		2	
70歳以上				1					1									2		
合計				1	1		10	3	6			1				3		25		

## 2014年 6月 保健所別、年齢層別報告患者数(男女合計)

No. 1

		野	柏	松	市	船	習	千	印	香	海	山	長	夷	安	君	市	合	
		田	市	戸	川	橋	志	葉	旛	取	匝	武	生	隅	房	津	原	計	
定点数		1	3	6	4	4	3	7	5	1	1	2	1	1	1	2	2	44	
性 器 ク ラ ミ ジ ア 感 染 症	0歳																		
	1～4歳																		
	5～9歳																		
	10～14歳																		
	15～19歳			1		1	1	2				1	1					7	
	20～24歳	1	2	3	1	5	3	3	1									1	20
	25～29歳	1	3	2	1	1	1	3											12
	30～34歳		1	1	1	3	2	2					1						11
	35～39歳			2	2	1	1	1											7
	40～44歳			1				2											3
	45～49歳			1			1												2
	50～54歳			1		2													3
	55～59歳																		
	60～64歳								2										2
65～69歳								1										1	
70歳以上																			
合計	2	7	11	5	13	9	16	1			1	2					1	68	
性 器 ヘ ル ベ ス ウ イ ル ス 感 染 症	0歳																		
	1～4歳																		
	5～9歳																		
	10～14歳																		
	15～19歳				1		1												2
	20～24歳	1		4	1				1										7
	25～29歳	1		1				2									1	5	
	30～34歳															1		1	
	35～39歳			1			1	1											3
	40～44歳				1			3											4
	45～49歳	1	2					1										1	5
	50～54歳					1			2							1			4
	55～59歳			1															1
	60～64歳								2										2
65～69歳							2											2	
70歳以上			1															1	
合計	3	2	8	3	1	2	9	5								2	2	37	
尖 圭 コ ン ジ ロ ー マ	0歳																		
	1～4歳																		
	5～9歳																		
	10～14歳																		
	15～19歳			1															1
	20～24歳			1		1			1										3
	25～29歳								1										1
	30～34歳			1				4											5
	35～39歳			1				3											4
	40～44歳			1				2	1										4
	45～49歳								1										1
	50～54歳																		
	55～59歳																		
	60～64歳							1											1
65～69歳					1													1	
70歳以上																			
合計			5		2		10	4										21	

2014年 6月 保健所別, 年齢層別報告患者数(男女合計)

No. 2

		野	柏	松	市	船	習	千	印	香	海	山	長	夷	安	君	市	合	
		田	市	戸	川	橋	志	葉	旛	取	匝	武	生	隅	房	津	原	計	
定点数		1	3	6	4	4	3	7	5	1	1	2	1	1	1	2	2	44	
淋菌感染症	0歳																		
	1～4歳																		
	5～9歳																		
	10～14歳																		
	15～19歳							2				1	1					4	
	20～24歳				2			3		1			1						7
	25～29歳			2			1		1				1	1					6
	30～34歳				1				1										2
	35～39歳								1	1	1		1						4
	40～44歳			1					2					1					4
	45～49歳			1															1
	50～54歳					1													1
	55～59歳																		
60～64歳								1										1	
65～69歳								1										1	
70歳以上																			
合計			4	3	2	3	9	2	1		4	3						31	
非クラミジア性非淋菌性尿道炎	0歳																		
	1～4歳																		
	5～9歳																		
	10～14歳																		
	15～19歳										2							2	
	20～24歳			1				2	1					1				5	
	25～29歳		1					4	1									6	
	30～34歳			2	1			8		1								12	
	35～39歳						1	2	1			2						6	
	40～44歳			2			1	7				1						11	
	45～49歳			1				2						1				4	
	50～54歳			2			2	3				1						8	
	55～59歳							2										2	
60～64歳							1										1		
65～69歳									1								1		
70歳以上					1												1		
合計		1	8	1	1	4	31	4	1		6		2				59		

2014年 6月 保健所別、年齢層別報告患者数(男)

No. 1

		野田	柏市	松戸市	市川	船橋市	習志野	千葉市	印旛	香取	海匝	山武	長生	夷隅	安房	君津	市原	合計	
定点数		1	3	6	4	4	3	7	5	1	1	2	1	1	1	2	2	44	
性器クラミジア感染症	0歳																		
	1～4歳																		
	5～9歳																		
	10～14歳																		
	15～19歳							2				1	1					4	
	20～24歳					1		1											2
	25～29歳						1	1	3										8
	30～34歳		1	1	1	1	1						1						6
	35～39歳			1	1		1												3
	40～44歳			1					1										2
	45～49歳							1											1
	50～54歳			1		1													2
	55～59歳																		
	60～64歳								2										2
65～69歳								1										1	
70歳以上																			
合計		1	6	4	4	3	5	9				1	2					31	
性器ヘルペスウイルス感染症	0歳																		
	1～4歳																		
	5～9歳																		
	10～14歳																		
	15～19歳																		
	20～24歳							1											1
	25～29歳																		
	30～34歳								2										2
	35～39歳								1										2
	40～44歳																		
	45～49歳		1						1										2
	50～54歳					1			1										2
	55～59歳																		
	60～64歳								1										1
65～69歳																			
70歳以上																			
合計		1			1		5	1										8	
尖圭コンジローマ	0歳																		
	1～4歳																		
	5～9歳																		
	10～14歳																		
	15～19歳																		
	20～24歳																		
	25～29歳								1										1
	30～34歳				1			1											2
	35～39歳				1			3											4
	40～44歳				1			2											3
	45～49歳								1										1
	50～54歳																		
	55～59歳																		
	60～64歳							1											1
65～69歳					1													1	
70歳以上																			
合計			3		1		7	2										13	

2014年 6月 保健所別、年齢層別報告患者数(男)

No. 2

		野田	柏市	松戸市	市川	船橋市	習志野	千葉市	印旛	香取	海浜	山武	長生	夷隅	安房	君津	市原	合計
定点数		1	3	6	4	4	3	7	5	1	1	2	1	1	1	2	2	44
淋菌感染症	0歳																	
	1～4歳																	
	5～9歳																	
	10～14歳																	
	15～19歳																	
	20～24歳																	
	25～29歳																	
	30～34歳																	
	35～39歳																	
	40～44歳																	
	45～49歳																	
50～54歳																		
55～59歳																		
60～64歳																		
65～69歳																		
70歳以上																		
合計		4 1 1 3 8 2 1 4 3																
非クラミジア性非淋菌性尿道炎	0歳																	
	1～4歳																	
	5～9歳																	
	10～14歳																	
	15～19歳																	
	20～24歳																	
	25～29歳																	
	30～34歳																	
	35～39歳																	
	40～44歳																	
	45～49歳																	
50～54歳																		
55～59歳																		
60～64歳																		
65～69歳																		
70歳以上																		
合計		8 1 30 4 1 6 2																

2014年 6月 保健所別、年齢層別報告患者数(女)

No. 1

		野田	柏市	松戸市	市川	船橋市	習志野	千葉市	印旛	香取	海匠	山武	長生	夷隅	安房	君津	市原	合計	
定点数		1	3	6	4	4	3	7	5	1	1	2	1	1	1	2	2	44	
性器クラミジア感染症	0歳																		
	1～4歳																		
	5～9歳																		
	10～14歳																		
	15～19歳			1		1	1											3	
	20～24歳	1	2	3		5	2	3	1									1	18
	25～29歳	1	3																4
	30～34歳					2	1	2											5
	35～39歳			1	1	1		1											4
	40～44歳								1										1
	45～49歳			1															1
	50～54歳					1													1
	55～59歳																		
60～64歳																			
65～69歳																			
70歳以上																			
合計		2	6	5	1	10	4	7	1								1	37	
性器ヘルペスウイルス感染症	0歳																		
	1～4歳																		
	5～9歳																		
	10～14歳																		
	15～19歳				1		1												2
	20～24歳	1		4	1				1										7
	25～29歳	1		1					1								1		4
	30～34歳															1			1
	35～39歳			1			1	1											3
	40～44歳				1			1											2
	45～49歳	1	1															1	3
	50～54歳								1								1		2
	55～59歳				1														1
60～64歳									2									2	
65～69歳								1										1	
70歳以上				1														1	
合計		3	1	8	3		2	4	4								2	2	29
尖圭コンジローマ	0歳																		
	1～4歳																		
	5～9歳																		
	10～14歳																		
	15～19歳			1															1
	20～24歳			1		1			1										3
	25～29歳																		
	30～34歳							3											3
	35～39歳																		
	40～44歳								1										1
	45～49歳																		
	50～54歳																		
	55～59歳																		
60～64歳																			
65～69歳																			
70歳以上																			
合計				2		1		3	2									8	

2014年 6月 保健所別, 年齢層別報告患者数(女)

No. 2

		野	柏	松	市	船	習	千	印	香	海	山	長	夷	安	君	市	合	
		田	市	戸	川	橋	志	葉	旛	取	匝	武	生	隅	房	津	原	計	
定点数		1	3	6	4	4	3	7	5	1	1	2	1	1	1	2	2	44	
淋菌感染症	0歳																		
	1～4歳																		
	5～9歳																		
	10～14歳																		
	15～19歳							1										1	
	20～24歳				2														2
	25～29歳					1													1
	30～34歳																		
	35～39歳																		
	40～44歳																		
	45～49歳																		
	50～54歳																		
	55～59歳																		
	60～64歳																		
65～69歳																			
70歳以上																			
合計				2	1		1											4	
非クラミジア性非淋菌性尿道炎	0歳																		
	1～4歳																		
	5～9歳																		
	10～14歳																		
	15～19歳																		
	20～24歳																		
	25～29歳		1																
	30～34歳							1											
	35～39歳							1											
	40～44歳							1											
	45～49歳																		
	50～54歳							2											
	55～59歳																		
	60～64歳																		
65～69歳																			
70歳以上						1													
合計		1				1	4	1											



※ 千葉県の感染症情報は、千葉県感染症情報センターのホームページを御覧ください。

URL. <http://www.pref.chiba.lg.jp/eiken/c-idsc/index.html>

※ 全国の感染症情報(IDWR)は、国立感染症研究所感染症疫学センターのホームページを御覧ください。

URL. <http://www.nih.go.jp/niid/ja/from-idsc.html>

千葉県結核・感染症週報 2014年 第27週

(2014年6月分月報含む)

発行 千葉県衛生研究所  
千葉県健康福祉部  
千葉県医師会  
事務局 千葉県衛生研究所感染疫学研究室内  
千葉県感染症情報センター  
〒260-8715 千葉市中央区仁戸名町 666-2  
TEL. 043(266)6723 FAX. 043(265)5544

本週報は、感染症の予防及び感染症の患者に対する医療に関する法律に基づくものであり、千葉県内の医療従事者、定点医療機関、県及び千葉市保健所の皆様の御協力を得て、千葉県衛生研究所感染疫学研究室内千葉県感染症情報センターにおいて編集したものです。

また、本週報は速報性を重視しておりますので、今後調査などの結果に応じて、若干の変更が生ずることがありますが、その場合には週報上にて訂正させていただきます。

なお、週報の内容について、学術的研究、あるいは公衆衛生活動にかかわる業務以外の目的においては、無断転載を禁じます。