

Chiba Weekly Report

2014

— 第 23 週 —

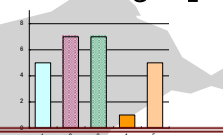
2014/6/2～2014/6/8

千葉県結核・感染症週報 (5月分感染症月報含む)

千葉県感染症天気図 2

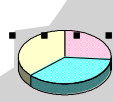
今週の注目疾患 3-4

麻しん・レジオネラ症



全数報告疾患集計表 5

感染症月報集計表 6



定点報告 (五類感染症)

疾病別グラフ 7-12

- 〈週報〉RSウイルス感染症・咽頭結膜熱・A群溶血性レンサ球菌咽頭炎・感染性胃腸炎
水痘・手足口病・伝染性紅斑・突発性発しん・百日咳・ヘルパンギーナ
流行性耳下腺炎・インフルエンザ・急性出血性結膜炎・流行性角結膜炎
- 〈月報〉性器クラミジア感染症・性器ヘルペスウイルス感染症・尖圭コンジローマ
淋菌感染症・非淋菌性尿道炎

疾患別・保健所別・年齢階級別集計表 13-22

- 〈週報〉RSウイルス感染症・咽頭結膜熱・A群溶血性レンサ球菌咽頭炎・感染性胃腸炎
水痘・手足口病・伝染性紅斑・突発性発しん・百日咳・ヘルパンギーナ
流行性耳下腺炎・インフルエンザ・急性出血性結膜炎・流行性角結膜炎
 - 〈月報〉性器クラミジア感染症・性器ヘルペスウイルス感染症・尖圭コンジローマ
淋菌感染症・非クラミジア性非淋菌性尿道炎
- 〈男女合計〉〈男性計〉〈女性計〉

定点把握対象の五類感染症

千葉県感染症天気図

今週の患者発生は？(前週と比べて)

上段は定点当たり患者数

2014年 第23週

下段は報告患者数

定点	疾病名	流行状況	コメント	今週	1週前	2週前	3週前
小児科	RSウイルス感染症			0.04 5	0.08 10	0.05 6	0.04 5
	咽頭結膜熱			0.61 82	0.45 59	0.52 68	0.56 74
	A群溶血性レンサ球菌 咽頭炎			2.35 315	2.45 324	2.83 374	2.97 395
	感染性胃腸炎			4.69 629	6.48 855	6.17 814	5.86 779
	水痘			1.10 147	1.40 185	1.06 140	1.34 178
	手足口病		君津(08)	0.19 26	0.11 14	0.11 14	0.06 8
	伝染性紅斑			0.23 31	0.27 35	0.29 38	0.32 43
	突発性発しん		千葉市(1.5)	0.69 93	0.78 103	0.58 77	0.70 93
	百日咳			0.01 2	0.05 7	0.01 1	0.00 0
	ヘルパンギーナ		長生(08)	0.13 17	0.08 11	0.01 1	0.02 2
	流行性耳下腺炎		君津(20)、柏市(1.9)	0.49 66	0.46 61	0.39 51	0.29 38
インフルエンザ	インフルエンザ		0.08 17	0.14 29	0.26 55	0.37 79	
眼科	急性出血性結膜炎			0.00 0	0.00 0	0.03 1	0.00 0
	流行性角結膜炎			0.65 22	0.59 20	0.56 19	0.68 23
基幹病院	クラミジア肺炎 (オウム病を除く)		5～9歳1例	0.11 1	0.00 0	0.00 0	0.00 0
	細菌性髄膜炎			0.00 0	0.00 0	0.00 0	0.00 0
	マイコプラズマ肺炎			0.00 0	0.11 1	0.11 1	0.00 0
	無菌性髄膜炎		40代1例	0.11 1	0.11 1	0.00 0	0.22 2
	感染性胃腸炎 (ロタウイルス)		5歳未満1例、5～9歳1例	0.22 2	0.22 2	0.89 8	0.22 2
全数	風しん	週別報告数 (診断日)		0	0	0	0
	麻しん	週別報告数 (診断日)		2	0	0	0

備考

増加 やや増加 変化なし やや減少 減少

今週の報告定点数 小児科定点 134 インフルエンザ定点 211
眼科定点 34 基幹病院定点 9

「定点当りの患者数」とは報告患者数/報告定点数。

※全数の報告患者数の項目は、診断日と報告日が異なるため、数字が変動することがあります。

【今週の注目疾患】

麻疹

千葉県における麻疹の届出数は2009年113例、2010年42例、2011年27例、2012年23例、2013年20例であった。2014年は17週以降届出がなかったが、今週2例の届出があり26例となった(図1)。以下に、2014年(26例)の届出状況を示す(表1)。

図1.2009年～2014年23週千葉県の麻疹年別・週別
麻疹累積届出数 N=251 (2014年6月11日現在)

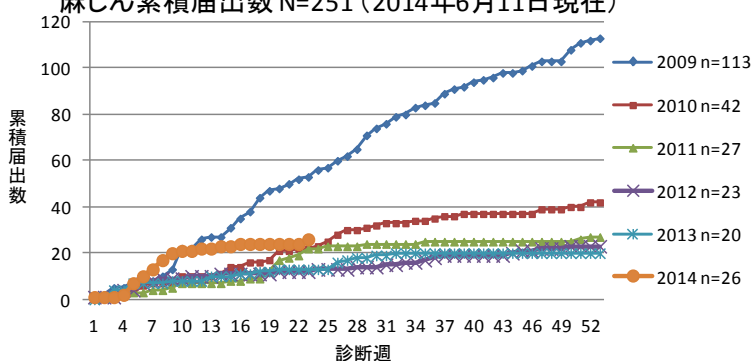
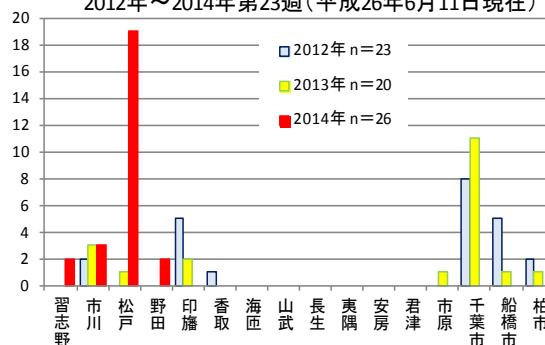


図2.麻疹 保健所別・年別累計届出数
2012年～2014年第23週(平成26年6月11日現在)



保健所別では、松戸19例、市川3例、野田2例、習志野2例だった(図2)。

性別は、男性12例、女性14例だった。年齢群別は、5歳未満が11例、5～9歳が3例、10代が5例、20代が4例、30代が2例、70代1例だった。

病型は検査診断例が25例、臨床診断例が1例だった。遺伝子型別ではB3が20例、D9が1例だった。症状等として記載があったのは発熱26例(100%)、発疹26例(100%)、咳24例(92.3%)、鼻汁19例(73.1%)、結膜充血13例(50%)、コプリック斑9例(34.6%)、眼脂8例(30.8%)、肺炎2例(7.7%)、中耳炎1例(3.8%)、腸炎1例(3.8%)、クループ1例(3.8%)、脳炎1例(3.8%)だった。

予防接種歴は、2回接種有りが3例、1回接種有りが4例、無しあるいは不明が19例だった。推定感染地域では、国内が23例、国外は3例でフィリピンだった。

全国では、第22週に5例の届出があり、2014年1～22週の累計は352例となった(2014年6月4日現在)。近隣都県では、神奈川県3例の届出があった。

表1. 2014年1～23週麻疹届出状況 N=26 (2014年6月11日現在)

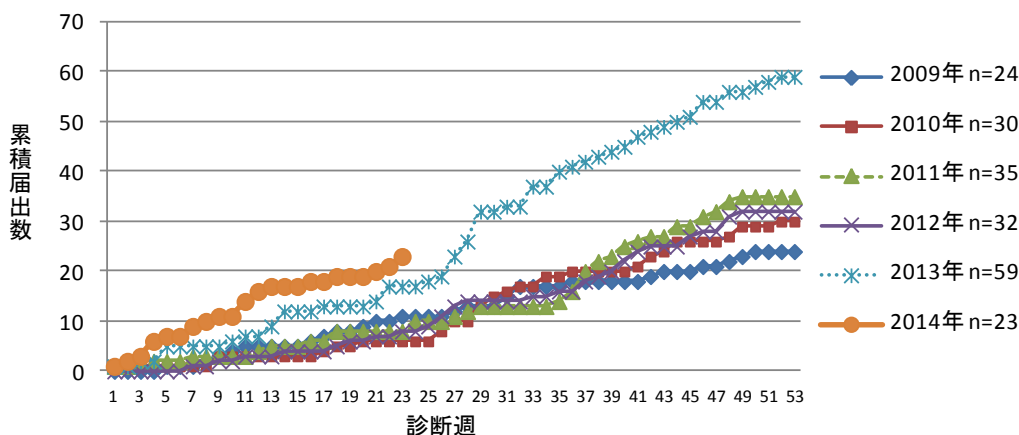
保健所	性別	年齢	月齢	病型	診断日	診断週	接種歴		遺伝子型
							1回目 (年齢)	2回目 (年齢)	
市川	女	28		麻疹(検査診断例)	1月3日	1週	無	無	B3
松戸	男	2		麻疹(検査診断例)	1月20日	4週	無	無	
野田	男	12	2	麻疹(検査診断例)	1月28日	5週	不明	不明	B3
松戸	男	2	10	麻疹(検査診断例)	1月31日	5週	無	無	B3
松戸	女	2	9	麻疹(検査診断例)	1月31日	5週	無	無	B3
松戸	男	1	4	麻疹(検査診断例)	2月1日	5週	無	無	B3
松戸	男	8		麻疹(検査診断例)	2月1日	5週	無	無	B3
野田	女	1		麻疹(検査診断例)	2月6日	6週	無	無	B3
松戸	男	10		麻疹(検査診断例)	2月8日	6週	無	無	B3
松戸	男	5		麻疹(検査診断例)	2月8日	6週	無	無	B3
松戸	女	10		麻疹(検査診断例)	2月12日	7週	有	1 有	6 B3
松戸	女	7		麻疹(検査診断例)	2月12日	7週	有	有	B3
習志野	女	30		修飾麻疹(検査診断例)	2月13日	7週	有	1 有	30 B3
松戸	男	25		麻疹(検査診断例)	2月18日	8週	不明	不明	B3
松戸	女	29		麻疹(検査診断例)	2月18日	8週	有	有	B3
松戸	男	33		麻疹(検査診断例)	2月18日	8週	不明	不明	B3
松戸	男	0	10	麻疹(検査診断例)	2月20日	8週	無	無	B3
松戸	女	4		麻疹(検査診断例)	2月24日	9週	無	無	B3
松戸	女	1	3	麻疹(検査診断例)	2月25日	9週	無	無	B3
松戸	女	1	3	麻疹(検査診断例)	2月25日	9週	無	無	B3
松戸	女	23		麻疹(検査診断例)	3月3日	10週	有	23 不明	B3
松戸	女	3		麻疹(検査診断例)	3月17日	12週	有	1 無	
市川	女	0	10	麻疹(検査診断例)	4月3日	14週	無	無	
松戸	男	12		麻疹(検査診断例)	4月16日	16週	有	1 無	D9
習志野	男	19	8	麻疹(検査診断例)	6月4日	23週	不明	不明	
市川	女	70		麻疹(臨床診断例)	6月6日	23週	無	無	

レジオネラ症 —過去5年間で最も多い—

千葉県におけるレジオネラ症の届出数は2009年24例、2010年30例、2011年35例、2012年32例、2013年59例、2014年は1～23週に23例の届出があり、過去5年間と比較し、届出数が多くなっている(図3)。

2014年1～23週23例の届出状況は次のとおりだった。

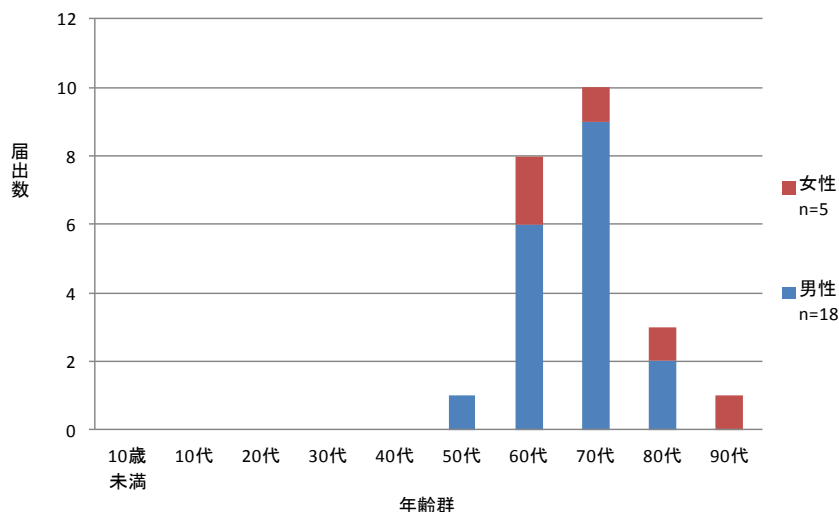
図3. 2009年～2014年23週千葉県の年別・診断週別
レジオネラ症累積届出数 N=203 (2014年6月11日現在)



届出のあった保健所は安房3例、印旛3例、君津3例、市川3例、習志野3例、松戸3例、市原2例、山武1例、千葉市1例、船橋市1例だった。

患者類型別では、全例患者だった。性別は男性18例、女性5例だった。年齢群別では50代1例、60代8例、70代10例、80代3例、90代1例だった(図4)。

図4. 2014年千葉県の性別・年齢群別レジオネラ症届出数
N=23 (2014年6月11日現在)



病型別は肺炎型22例、ポンティアック熱型1例だった。症状等として記載があったのは肺炎22例(95.7%)、発熱19例(82.6%)、呼吸困難13例(56.5%)、咳嗽12例(52.2%)、意識障害5例(21.7%)、腹痛3例(13.0%)、多臓器不全1例(4.3%)だった。

感染原因・感染経路として推定または確定されたものとして記載があったのは、水系感染で12例だった。国内で感染地域として推定または確定されたのは千葉県13例、東京都1例、埼玉県1例、静岡県1例だった。国外で感染地域として推定または確定されたのはトルコ3例だった。

第23週全数報告疾患集計表

一類感染症	今週	累計(年)	四類感染症(その2)	今週	累計(年)
エボラ出血熱	0	0	鳥インフルエンザ(H5N1及びH7N9を除く)	0	0
クリミア・コンゴ出血熱	0	0	ニパウイルス感染症	0	0
痘そう	0	0	日本紅斑熱	0	0
南米出血熱	0	0	日本脳炎	0	0
ペスト	0	0	ハンタウイルス肺症候群	0	0
マールブルグ病	0	0	Bウイルス病	0	0
ラッサ熱	0	0	鼻疽	0	0
二類感染症	今週	累計(年)	ブルセラ症	0	0
急性灰白髄炎	0	0	ベネズエラウマ脳炎	0	0
結核	30	591	ヘンドラウイルス感染症	0	0
ジフテリア	0	0	発しんチフス	0	0
重症急性呼吸器症候群(病原体がSARSコロナウイルスであるものに限る)	0	0	ボツリヌス症	0	0
鳥インフルエンザ(H5N1)	0	0	マラリア	0	1
三類感染症	今週	累計(年)	野兔病	0	0
コレラ	0	0	ライム病	0	0
細菌性赤痢	0	4	リッサウイルス感染症	0	0
腸管出血性大腸菌感染症	0	11	リフトバレー熱	0	0
腸チフス	0	0	類鼻疽	0	0
パラチフス	0	1	レジオネラ症	2	23
四類感染症(その1)	今週	累計(年)	レプトスピラ症	0	0
E型肝炎	1	7	ロッキー山紅斑熱	0	0
ウエストナイル熱(ウエストナイル脳炎を含む)	0	0			
A型肝炎	0	7	五類感染症(全数)	今週	累計(年)
エキノコックス症	0	0	アメーバ赤痢	1	14
黄熱	0	0	ウイルス性肝炎(E型肝炎及びA型肝炎を除く)	0	3
オウム病	0	0	急性脳炎(ウエストナイル脳炎、西部ウマ脳炎、ダニ媒介脳炎、東部ウマ脳炎、日本脳炎、ベネズエラウマ脳炎及びリフトバレー熱を除く)	0	24
オムスク出血熱	0	0	クリプトスポリジウム症	0	0
回帰熱	0	0	クワイツフェルト・ヤコブ病	0	4
キャサヌル森林病	0	0	劇症型溶血性レンサ球菌感染症	1	3
Q熱	0	0	後天性免疫不全症候群	1	27
狂犬病	0	0	ジアルジア症	0	0
コクシジオイデス症	0	1	侵襲性インフルエンザ菌感染症	0	5
サル痘	0	0	侵襲性髄膜炎菌感染症	0	1
重症熱性血小板減少症候群(SFTS)	0	0	侵襲性肺炎球菌感染症	1	27
腎症候性出血熱	0	0	先天性風しん症候群	0	0
西部ウマ脳炎	0	0	梅毒	2	28
ダニ媒介脳炎	0	0	破傷風	1	3
炭疽	0	0	バンコマイシン耐性黄色ブドウ球菌感染症	0	0
チングニア熱	0	0	バンコマイシン耐性腸球菌感染症	0	0
つつが虫病	0	3	風しん	0	8
デング熱	0	4	麻しん	2	26
東部ウマ脳炎	0	0			
指定感染症	今週	累計(年)			
新型インフルエンザ等感染症					
新型インフルエンザ	.	.			
鳥インフルエンザ(H7N9)	0	0			

月報集計表 2014年 5月

上段は定点当たり患者数

下段は報告患者数

性感染症 (STD)

疾 病 名	今 月			1月前	2月前	3月前
	男	女	合計	合計	合計	合計
性器クラミジア感染症	0.93 41	0.77 34	1.70 75	1.35 58	1.27 56	1.21 52
性器ヘルペスウイルス感染症	0.32 14	0.43 19	0.75 33	0.65 28	0.52 23	0.65 28
尖圭コンジローマ	0.30 13	0.14 6	0.43 19	0.37 16	0.20 9	0.40 17
淋菌感染症	0.52 23	0.18 8	0.70 31	0.58 25	0.48 21	0.44 19
非クラミジア性非淋菌性尿道炎	1.00 44	0.16 7	1.16 51	1.16 50	1.75 77	1.49 64

備考 今月のSTD報告定点数 44

上段は定点当たり患者数

下段は報告患者数

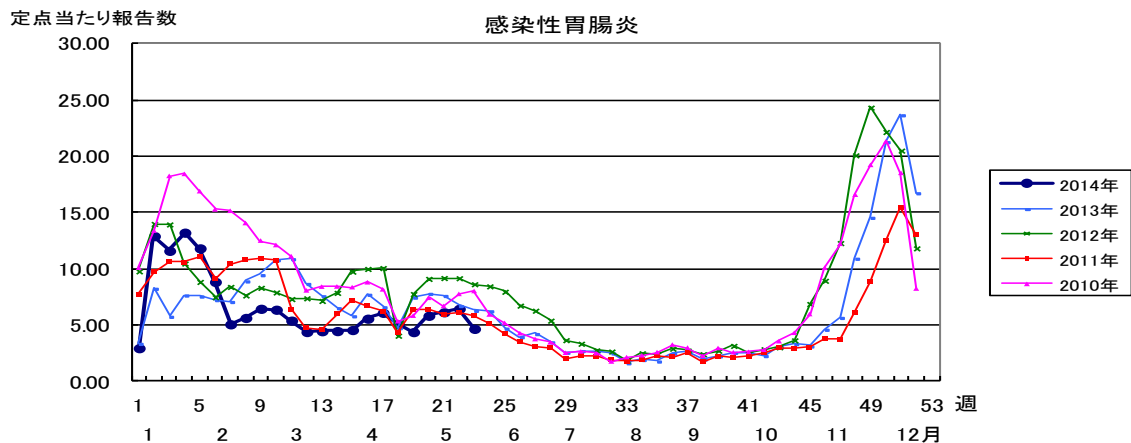
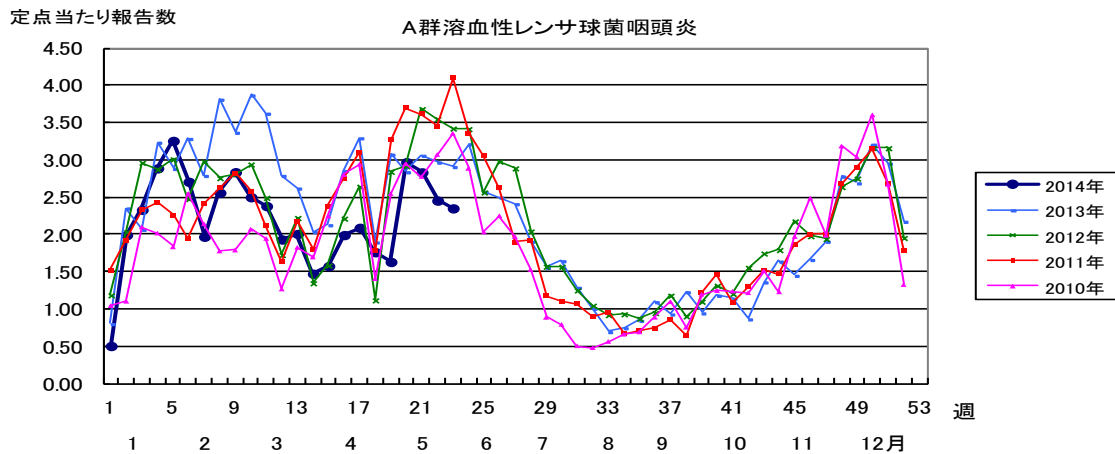
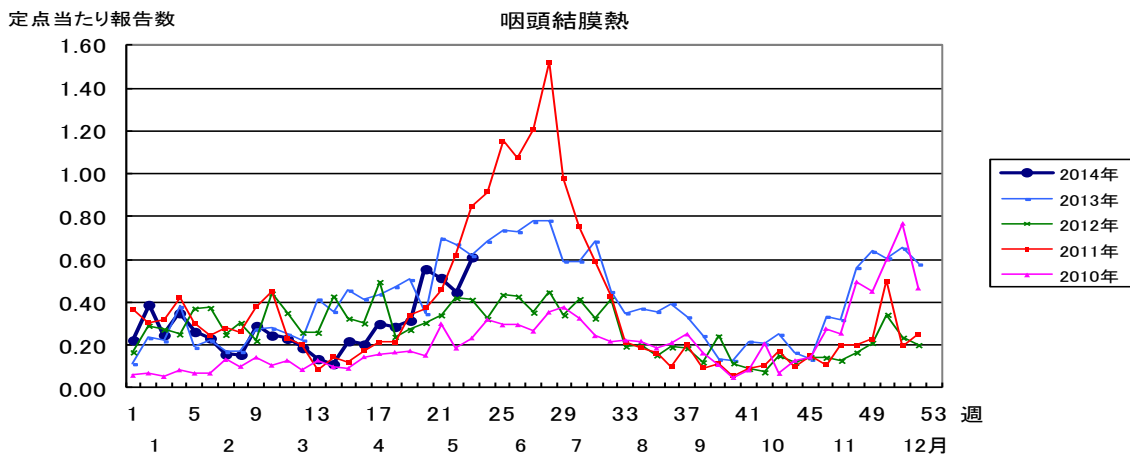
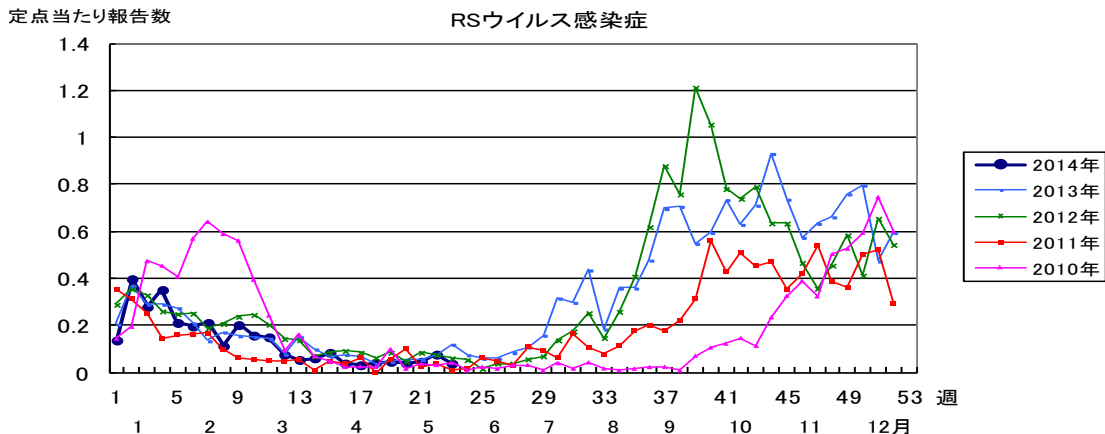
薬剤耐性菌感染症

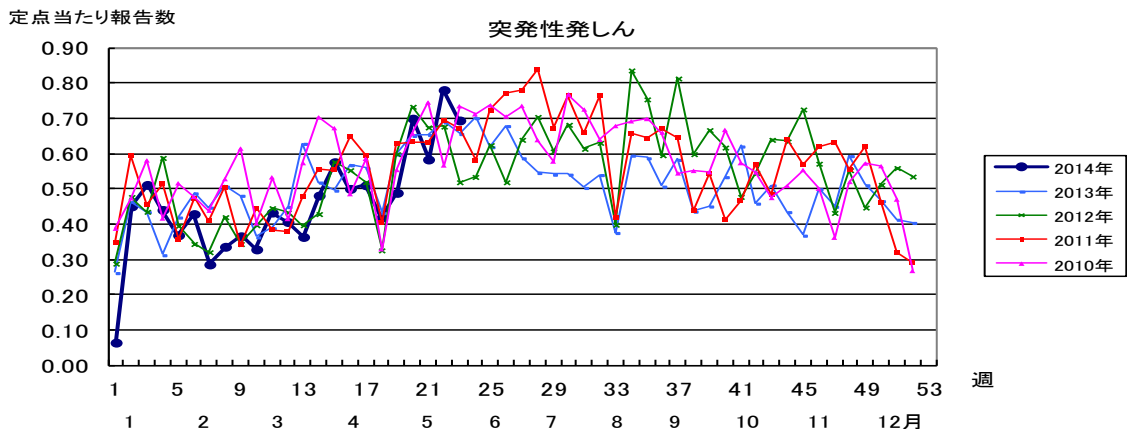
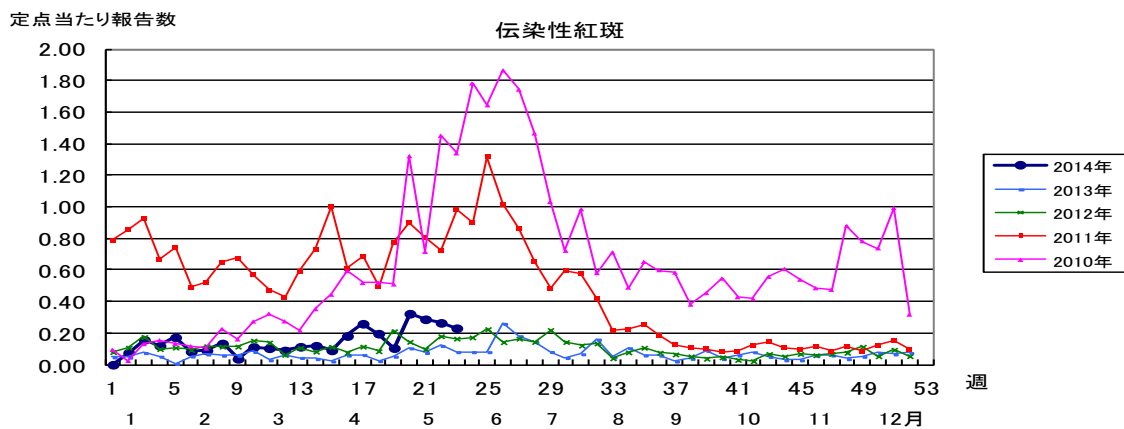
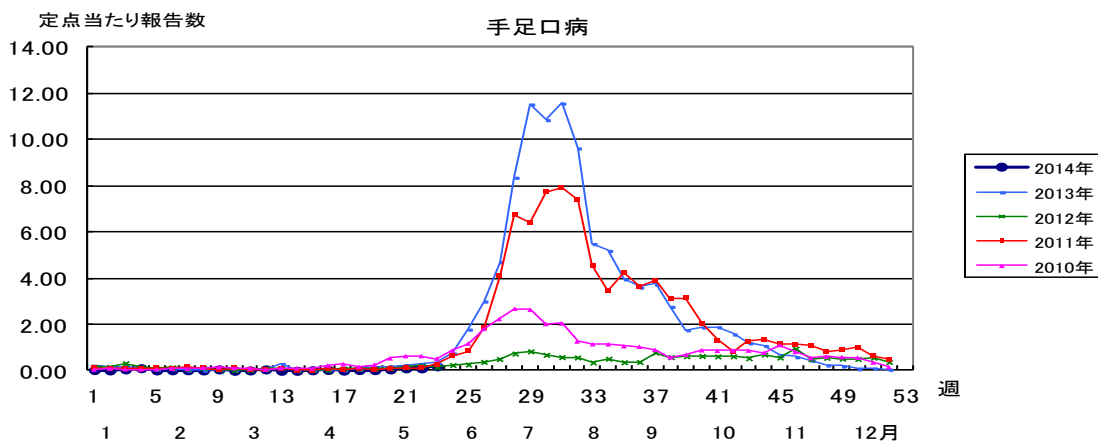
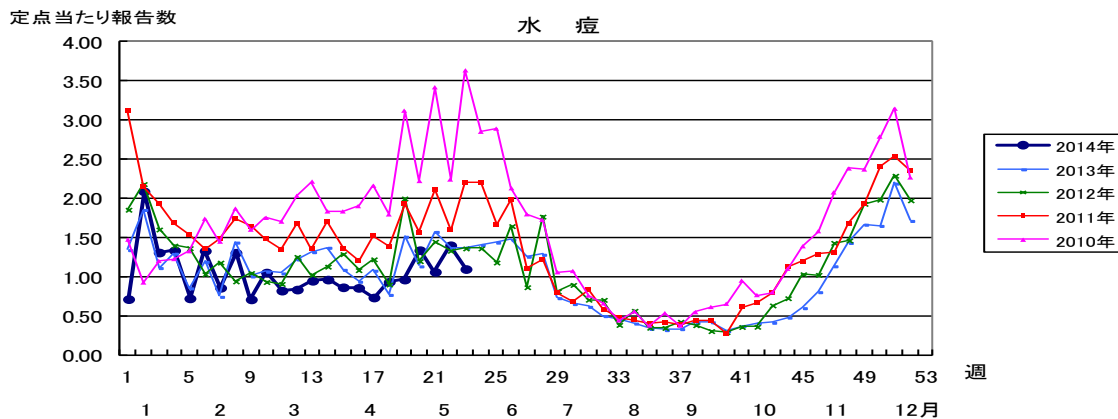
疾 病 名	今 月	1月前	2月前	3月前
メチシリン耐性黄色ブドウ球菌感染症	2.67 24	2.67 24	2.67 24	5.78 52
ペニシリン耐性肺炎球菌感染症	1.56 14	1.44 13	1.56 14	1.33 12
薬剤耐性アシネトバクター感染症	0.00 0	0.00 0	0.00 0	0.00 0
薬剤耐性緑膿菌感染症	0.00 0	0.11 1	0.22 2	0.00 0

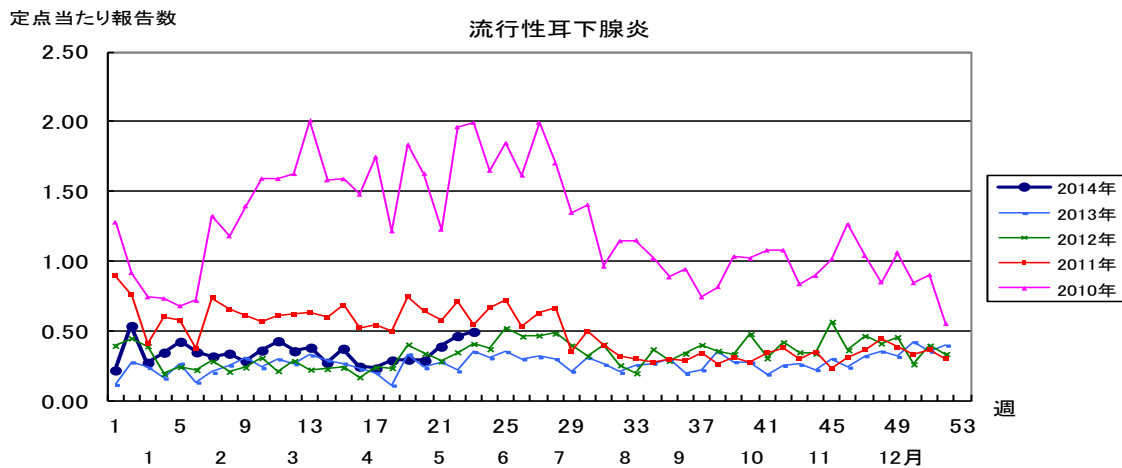
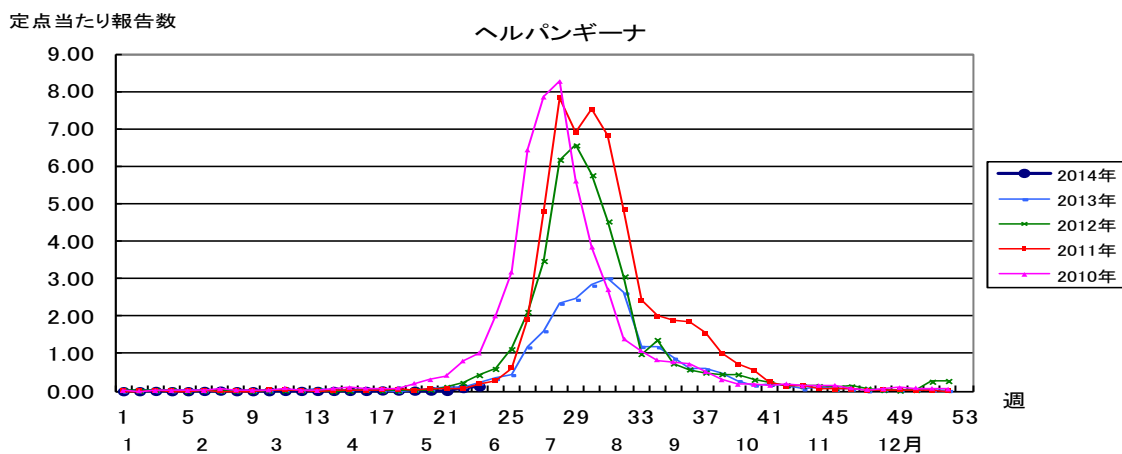
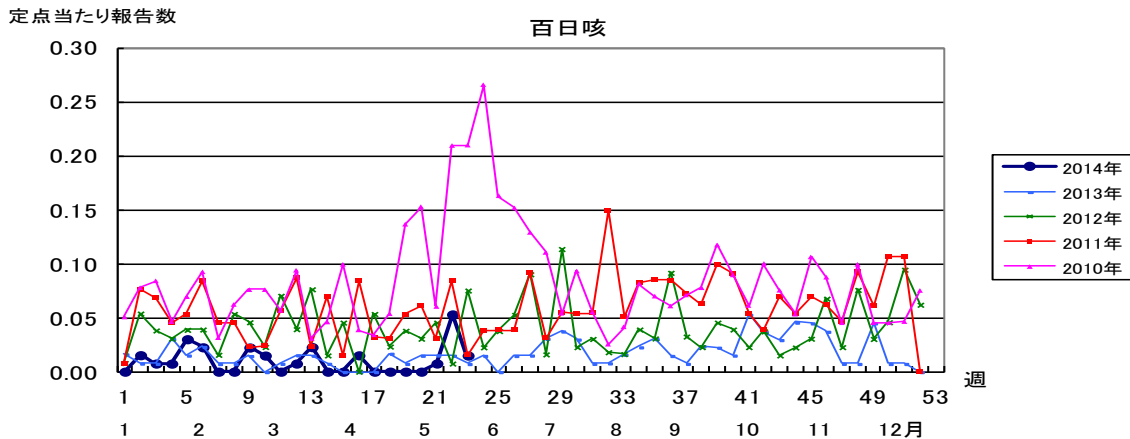
備考 今月の基幹病院報告定点数 9

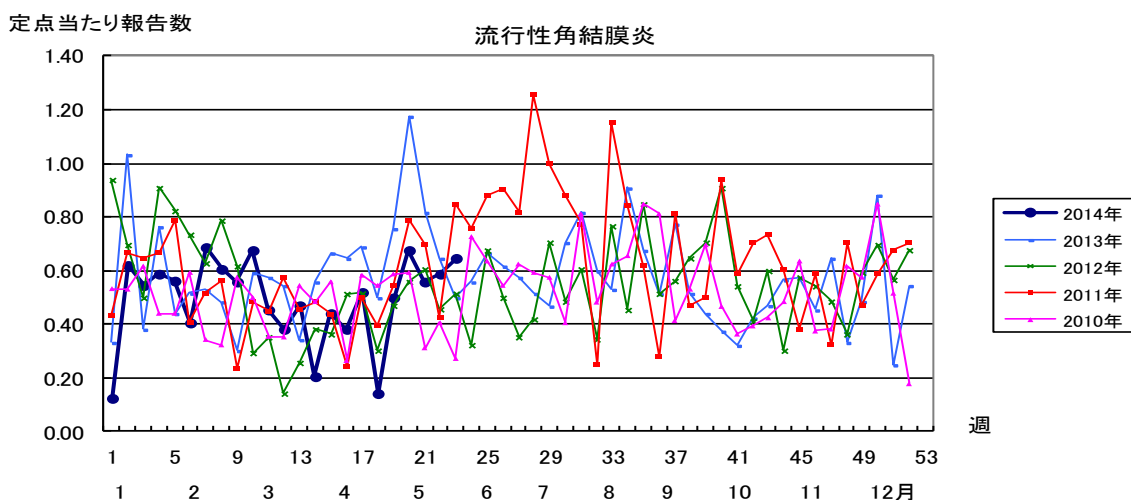
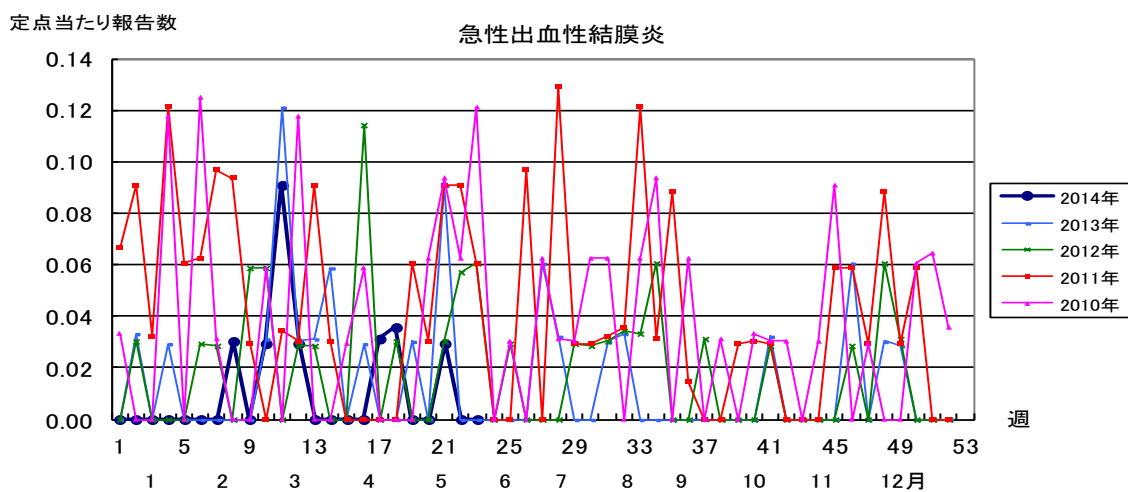
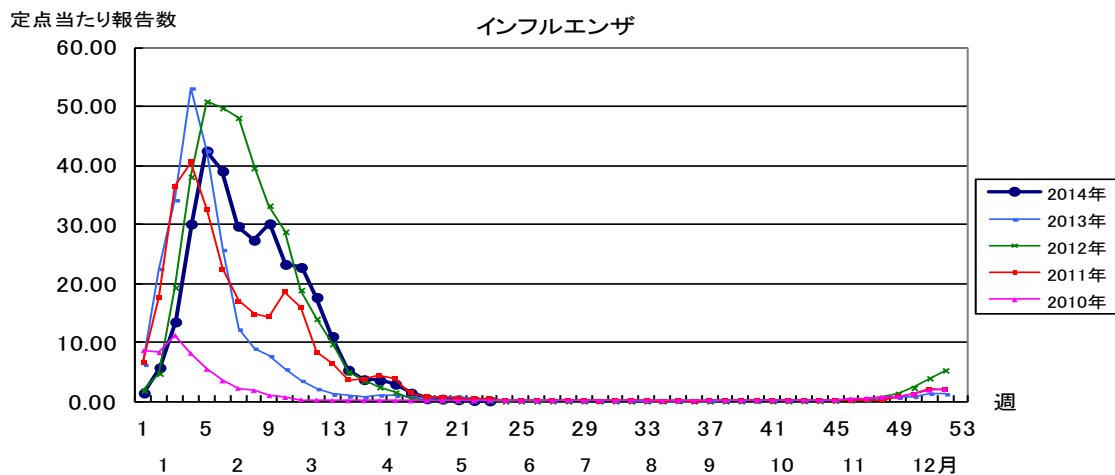
全数報告疾患集計表 (動物由来感染症)

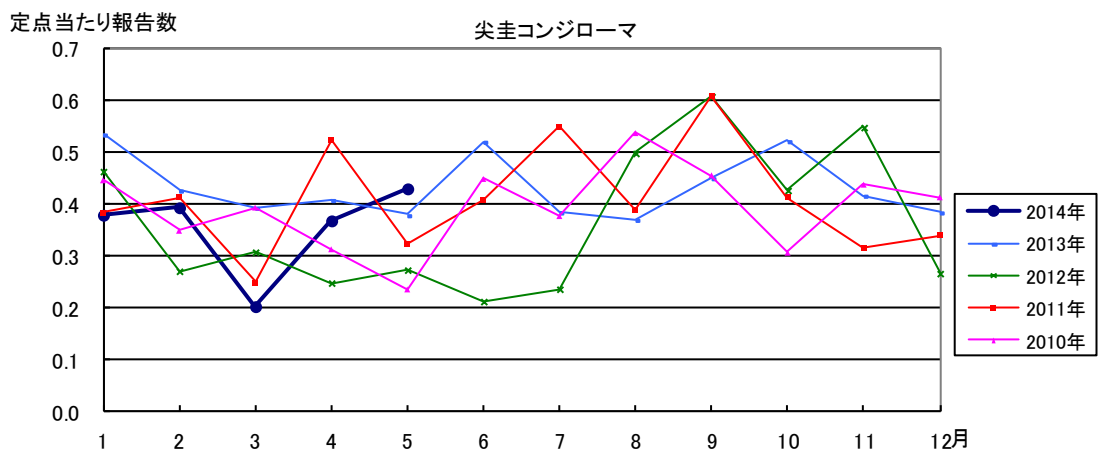
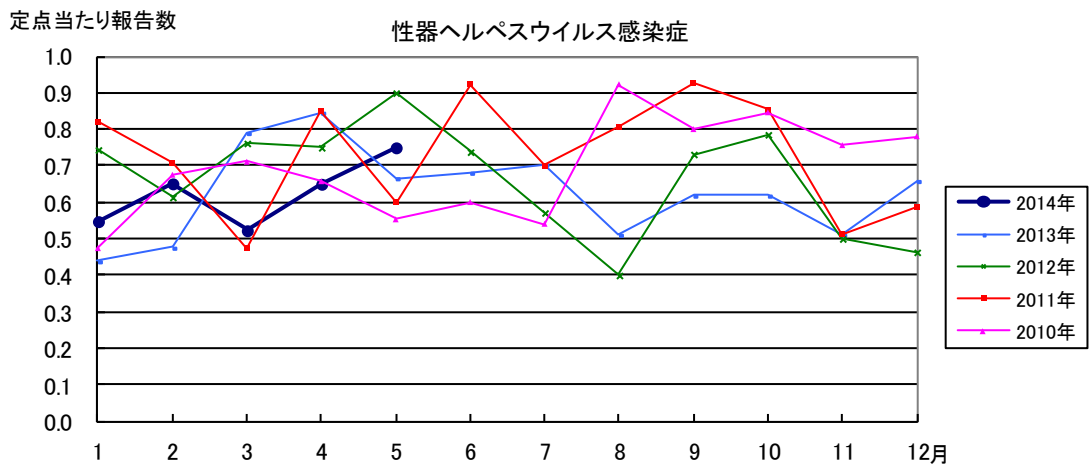
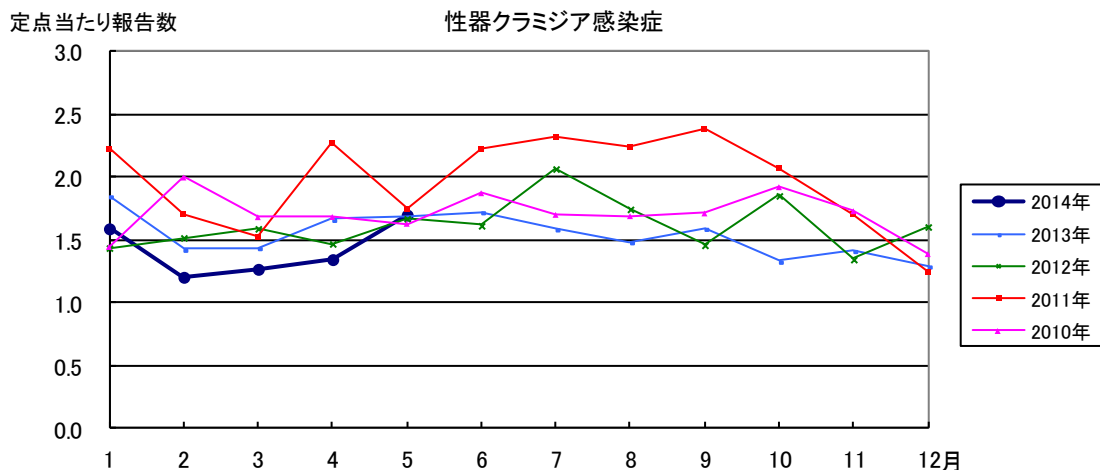
感染症の名称及び動物の種類	5月の報告数	2014年累計
エボラ出血熱のサル	0	0
マールブルグ病のサル	0	0
ペストのプレーリードッグ	0	0
重症急性呼吸器症候群 (病原体がSARSコロナウイルスであるものに限る) のイタチアナグマ、タヌキ、ハクビシン	0	0
細菌性赤痢のサル	0	0
ウエストナイル熱の鳥類	0	0
エキノコックス症の犬	0	0
結核のサル	0	9
鳥インフルエンザ (H5N1又はH7N9) の鳥類	0	0

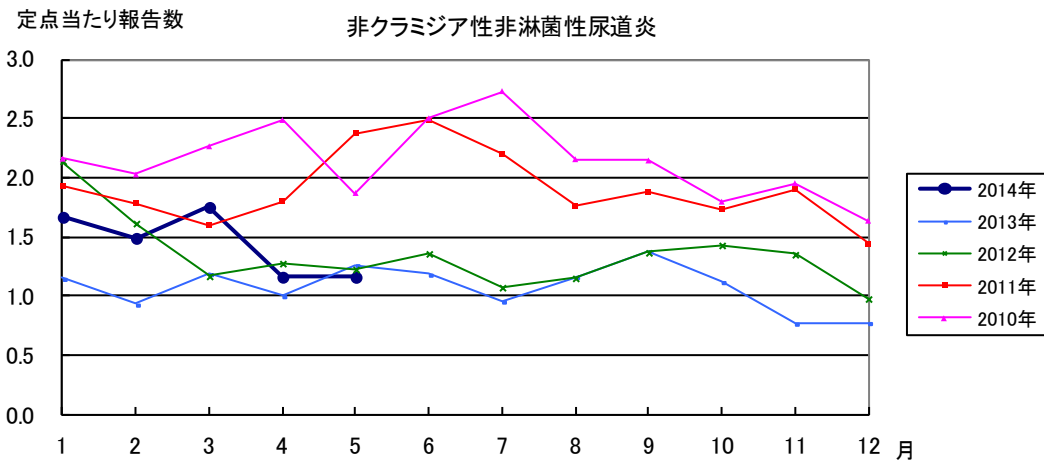
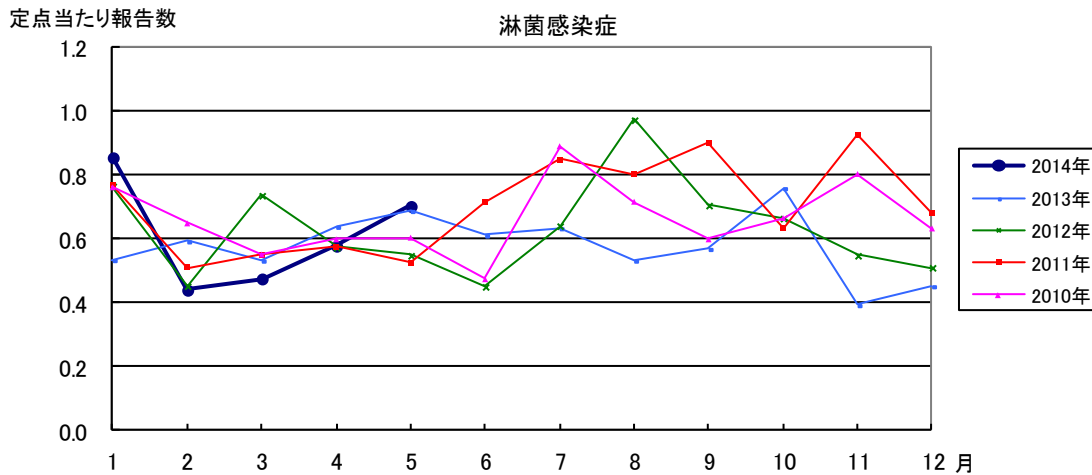












2014年 第23週		保健所別、年齢層別報告患者数(男女合計)														No.1				
		野田	柏市	松戸	市川	船橋市	習志野	千葉市	印旛	香取	海匝	山武	長生	夷隅	安房	君津	市原	合計		
小児科定点数		4	9	16	11	11	10	18	16	3	4	6	4	3	4	8	7	134		
RSウイルス感染症	～5ヶ月 ～11ヶ月	1																1		
	1歳	1	1														2	4		
	2歳																			
	3歳																			
	4歳																			
	5歳																			
	6歳																			
	7歳																			
咽頭結膜熱	～5ヶ月 ～11ヶ月																	4		
	1歳	2	4	8	2		2	4	4	1							27			
	2歳	2		2							3								7	
	3歳	2		3	1	1	1	2	1								11			
	4歳	3			2	2	1	2		2								13		
	5歳	1			5							1	1						8	
	6歳	3				1											4			
	7歳	3				1											4			
A群溶血性レンサ球菌咽頭炎	～5ヶ月 ～11ヶ月	1																1		
	1歳	2		7							2	1	3	1	2			16		
	2歳	1		1	1	1	2	1	2								9			
	3歳	2	3	2	1	5	3	3	8	2		2		1			33			
	4歳	1	3	4	6		1	4	3	1			2		1	2	1	26		
	5歳	5		1	3	5	6	5	11	4	3	1			1			44		
	6歳	1	1	7	12		4	7	9	1	1			1		1		44		
	7歳	1		7	3	8	4	4	6	2	2			1			38			
感染性胃腸炎	～5ヶ月 ～11ヶ月	2																5		
	1歳	2	6	9	6	3	3	23	7	1	4	4	2			1		72		
	2歳	7			4	9	2	17	5	3		4	1			2		54		
	3歳	4		7	4	6	4	9	14	3		1	2			1		55		
	4歳	3		8	2	12	5	19	10	2		1	1			3		66		
	5歳	3		5	1	5	1	8	6	1		4	3			1		41		
	6歳	2		3	7		2	8	9	2		1						34		
	7歳	2		3	5	11	1	13	11								46			
A群溶血性レンサ球菌咽頭炎	～5ヶ月 ～11ヶ月	2																5		
	1歳	1	1	4	1		2	1	4	1	4	2	1	2	2	2			20	
	2歳	6	20	48	10	47	32	35	66	15	7	3	15	2		6	3	315		
	3歳	2		1	1							1								5
	4歳	3		5	3	2	6	10	4	3			2		2		1	42		
	5歳	2		6	9	6	3	3	23	7	1	4	4	4			4		72	
	6歳	4			7	4	9	2	17	5	3		4	1			2		54	
	7歳	3		8	2	12	5	19	10	3		1	2		1	1		66		
感染性胃腸炎	～5ヶ月 ～11ヶ月	3																41		
	1歳	3		5	1	5	1	8	6	1		4	3			3		41		
	2歳	2		3	7		2	8	9	2		1						34		
	3歳	2		3	5	11	1	13	11								46			
	4歳	5		3	3	3	9		3	1	2	2	1	1			1		34	
	5歳	1		1	1	3	2	5	3	2		1	1			3		22		
	6歳	4		3	3	7	1	7	12	4		4	1	2			1		53	
	7歳	1		1	2							2	4	2			1		15	
感染性胃腸炎	～5ヶ月 ～11ヶ月	2																15		
	1歳	2	16	2	5	2	3		16	4	20			4	2		3		90	
	2歳	5		51	58	40	70	28	133	104	6	24	45	9	13		11	32	629	
	3歳	2		1	1	1	1	1	1	1	1	1	1	1	1	1	1	1	1	
	4歳	3		5	3	2	6	10	4	3			2		2		1	1	42	
	5歳	2		6	9	6	3	3	23	7	1	4	4	4			4		72	
	6歳	7			4	9	2	17	5	3		4	1			2		54		
	7歳	4		7	4	6	4	9	14	3		1	2			1		55		
8歳	3		8	2	12	5	19	10	2		1	1			3		66			
9歳	3		5	1	5	1	8	6	1		4	3			3		41			
10歳	2		3	7		2	8	9	2		1						34			
11歳	2		3	5	11	1	13	11								46				
12歳	5		3	3	3	9		3	1	2	2	1	1			1		34		
13歳	1		1	1	3	2	5	3	2		1	1			3		22			
14歳	4		3	3	7	1	7	12	4		4	1	2			1		53		
15歳	1		1	2							2	4	2			1		15		
16歳	2		16	2	5	2	3		16	4	20			4	2		3		11	
17歳	5		51	58	40	70	28	133	104	6	24	45	9	13		11	32	629		

2014年 第23週		保健所別、年齢層別報告患者数(男女合計)														No.2			
		野田	柏市	松戸	市川	船橋市	習志野	千葉市	印旛	香取	海匝	山武	長生	夷隅	安房	君津	市原	合計	
小児科定点数		4	9	16	11	11	10	18	16	3	4	6	4	3	4	8	7	134	
水痘	～5ヶ月 ～11ヶ月			1		3			1						1			6	
	1歳				2	1			1		1		1			1	2	9	
	2歳		2	1	2	2	1	2	1		3	1					2	17	
	3歳	2		3	1	3	4	1	5		2	1				3	1	26	
	4歳	1	1		1	1	5	5	5		2		1					4	
	5歳		3	1		3		4	4		1	2		1				1	
	6歳				2	3		2	4		3	2						4	
	7歳		1		1				1									3	
	8歳		1	2			2	1											6
	9歳			1				1	1									1	4
10～14歳			2		1	1		1					1					6	
15～19歳																			
20歳以上																	1	1	
合計		3	8	11	9	17	13	16	24		12	6	2	2	1	4	19	147	
手足口病	～5ヶ月 ～11ヶ月							2										2	
	1歳				2	1		2								1		6	
	2歳					2										1		3	
	3歳						1	3	1							2		7	
	4歳																		
	5歳						1		2							1		4	
	6歳																		
	7歳						1									1		2	
	8歳									1								1	
	9歳																		
10～14歳																			
15～19歳																			
20歳以上		1																1	
合計		1		2	3	3	7	4							6			26	
伝染性紅斑	～5ヶ月 ～11ヶ月							1								1		2	
	1歳					4	1	1										6	
	2歳							2										4	
	3歳	1				1		2										4	
	4歳	1		1				1		1		1						5	
	5歳		1	2		1					1							5	
	6歳				1			1	1									3	
	7歳					2					1							3	
	8歳					1		1	1									3	
	9歳																		
10～14歳																			
15～19歳																			
20歳以上																			
合計		2	1	3	1	9	1	7	2	1	2	1			1			31	
突発性発しん	～5ヶ月 ～11ヶ月		5	3	1	7	1	6	4		1				1	3	1	33	
	1歳	1	1	6	1	5	3	17	5	1	1					1	2	44	
	2歳		1				2	4				1				1	2	11	
	3歳								2				1				1	4	
	4歳																		
	5歳																		
	6歳						1											1	
	7歳																		
	8歳																		
	9歳																		
10～14歳																			
15～19歳																			
20歳以上																			
合計		1	7	9	2	12	7	27	11	1	2	1	1		1	5	6	93	

2014年 第23週		保健所別、年齢層別報告患者数(男女合計)														No.3		
		野田	柏市	松戸	市川	船橋市	習志野	千葉市	印旛	香取	海匝	山武	長生	夷隅	安房	君津	市原	合計
小児科定点数		4	9	16	11	11	10	18	16	3	4	6	4	3	4	8	7	134
百日咳	～5ヶ月 ～11ヶ月 1歳			1														1
	2歳 3歳 4歳																	
	5歳 6歳 7歳																	
	8歳 9歳 10～14歳																	
	15～19歳 20歳以上	1																1
	合計	1		1														2
	ヘルパンギーナ	～5ヶ月 ～11ヶ月 1歳				1	2		2	1				1				
2歳 3歳 4歳		2	1	1	2							2						8
5歳 6歳 7歳								1										1
8歳 9歳 10～14歳	1																	1
15～19歳 20歳以上																		
合計		1	2	2	1	4		3	1			3						17
流行性耳下腺炎	～5ヶ月 ～11ヶ月 1歳		1	1														2
	2歳 3歳 4歳		1	1				1	1							1	1	4
	5歳 6歳 7歳		2	2			1	1	1	1						3		11
	8歳 9歳 10～14歳		5			1	1		1	1						5		14
	15～19歳 20歳以上		3			1			1	2						1		8
	合計		1			1			1		1					2		4
	合計		1	1														2
	合計		17	10		4	2	4	8	2						16	3	66

2014年 第23週		保健所別、年齢層別報告患者数(男女合計)														No.4			
		野田	柏市	松戸	市川	船橋市	習志野	千葉市	印旛	香取	海匝	山武	長生	夷隅	安房	君津	市原	合計	
インフル定点数		7	14	25	16	17	16	28	24	5	7	9	7	5	7	13	11	211	
インフル エンザ	～5ヶ月 ～11ヶ月 1歳																		
	2歳 3歳 4歳																		
	5歳 6歳 7歳																		
	8歳 9歳																		
	10～14歳		1	1											4			6	
	15～19歳																	1	1
	20～29歳																		
	30～39歳								1	1								1	3
	40～49歳		1							1									2
	50～59歳													1		1			2
60～69歳																			
70～79歳													1					1	
80歳以上									2									2	
合計			2	1				1	4				2		5		2	17	
眼科定点数		1	2	5	3	3	3	5	4		1	1	1		1	2	2	34	
急性出 血性 結 膜 炎	～5ヶ月 ～11ヶ月 1歳																		
	2歳 3歳 4歳																		
	5歳 6歳 7歳																		
	8歳 9歳																		
	10～14歳																		
	15～19歳																		
	20～29歳																		
	30～39歳																		
	40～49歳																		
	50～59歳																		
60～69歳																			
70歳以上																			
合計																			
流行性 角 結 膜 炎	～5ヶ月 ～11ヶ月 1歳																		
	2歳 3歳 4歳								1			1						2	
	5歳 6歳 7歳						1											1	
	8歳 9歳																		
	10～14歳																		
	15～19歳																		
	20～29歳			1		2											1	4	
	30～39歳	1		1		1	1	1										5	
	40～49歳					1	2		1									4	
	50～59歳			1														1	
60～69歳			1			1											2		
70歳以上		1									1						2		
合計		1	1	4		4	6	1	2		2					1	22		

2014年 5月 保健所別, 年齢層別報告患者数(男女合計)

No. 1

		野田	柏市	松戸市	市川	船橋市	習志野	千葉市	印旛	香取	海匝	山武	長生	夷隅	安房	君津	市原	合計	
定点数		1	3	6	4	4	3	7	5	1	1	2	1	1	1	2	2	44	
性器クラミジア感染症	0歳																		
	1～4歳																		
	5～9歳																		
	10～14歳																		
	15～19歳			1	1	1	1	1	1									6	
	20～24歳		1	1	2	3	1	6	1							1	2	18	
	25～29歳	1		6			3	5		1		2				1		19	
	30～34歳			4	2			5	1									13	
	35～39歳			1		1	1	3				2						8	
	40～44歳			3	1			5										9	
	45～49歳																		
	50～54歳													1					1
	55～59歳																		
60～64歳								1										1	
65～69歳																			
70歳以上																			
合計		1	2	15	6	5	6	26	3		1		5			2	3	75	
性器ヘルペスウイルス感染症	0歳																		
	1～4歳																		
	5～9歳																		
	10～14歳																		
	15～19歳																		
	20～24歳	1				1		2	1			1						6	
	25～29歳							2										2	
	30～34歳	1			1	1		1	2			1						7	
	35～39歳							2										2	
	40～44歳	1		1				2	1			1	1					7	
	45～49歳		1					1	1									3	
	50～54歳				1													1	
	55～59歳							1										1	
60～64歳				1					1								2		
65～69歳		1						1									2		
70歳以上																			
合計		3	2	2	2	2		12	6		3	1						33	
尖圭コンジローマ	0歳																		
	1～4歳																		
	5～9歳																		
	10～14歳																		
	15～19歳							1										1	
	20～24歳			1	2			2	1									6	
	25～29歳			1														1	
	30～34歳							3										3	
	35～39歳																		
	40～44歳			1		1							1					3	
	45～49歳							2										2	
	50～54歳							1										1	
	55～59歳							1										1	
60～64歳																			
65～69歳			1														1		
70歳以上																			
合計			4	2	1		10	1				1						19	

2014年 5月 保健所別、年齢層別報告患者数(男女合計)

No. 2

		野田	柏市	松戸市	市川	船橋市	習志野	千葉市	印旛	香取	海浜	山武	長生	夷隅	安房	君津	市原	合計	
定点数		1	3	6	4	4	3	7	5	1	1	2	1	1	1	2	2	44	
淋菌感染症	0歳																		
	1～4歳																		
	5～9歳																		
	10～14歳																		
	15～19歳			1			1		1									3	
	20～24歳					1	1		2				2					1	7
	25～29歳		1										1						2
	30～34歳				3		1		2	1					1				8
	35～39歳				1			1	1					1	1				5
	40～44歳				1						2								3
	45～49歳							1											1
	50～54歳																		
	55～59歳								1										1
	60～64歳																		
65～69歳																			
70歳以上									1									1	
合計		2	5	1	3	2	7	2	2	2		4	2				1	31	
非クラミジア性非淋菌性尿道炎	0歳																		
	1～4歳																		
	5～9歳																		
	10～14歳																		
	15～19歳							2										2	
	20～24歳				2			4		1									7
	25～29歳				1		1	4				1							7
	30～34歳							4				1							5
	35～39歳				3	1		5	2	2									13
	40～44歳						1	4	1	1									7
	45～49歳					1		1		2			2						6
	50～54歳																		
	55～59歳								1	1									2
	60～64歳								2										2
65～69歳																			
70歳以上																			
合計			6	2	1	2	26	6	4			4						51	

		2014年 5月 保健所別, 年齢層別報告患者数(男)														No. 1		
		野	柏	松	市	船	習	千	印	香	海	山	長	夷	安	君	市	合
		田	市	戸	川	橋	志	葉	旛	取	匝	武	生	隅	房	津	原	計
定点数		1	3	6	4	4	3	7	5	1	1	2	1	1	1	2	2	44
性器クラミジア感染症	0歳																	
	1～4歳																	
	5～9歳																	
	10～14歳																	
	15～19歳																	
	20～24歳																	
	25～29歳																	
	30～34歳																	
	35～39歳																	
	40～44歳																	
	45～49歳																	
	50～54歳																	
	55～59歳																	
60～64歳																		
65～69歳																		
70歳以上																		
合計		10 4 1 3 16 2 5														41		
性器ヘルペスウイルス感染症	0歳																	
	1～4歳																	
	5～9歳																	
	10～14歳																	
	15～19歳																	
	20～24歳																	
	25～29歳																	
	30～34歳																	
	35～39歳																	
	40～44歳																	
	45～49歳																	
	50～54歳																	
	55～59歳																	
60～64歳																		
65～69歳																		
70歳以上																		
合計		1 1 4 4 3 1														14		
尖圭コンジローマ	0歳																	
	1～4歳																	
	5～9歳																	
	10～14歳																	
	15～19歳																	
	20～24歳																	
	25～29歳																	
	30～34歳																	
	35～39歳																	
	40～44歳																	
	45～49歳																	
	50～54歳																	
	55～59歳																	
60～64歳																		
65～69歳																		
70歳以上																		
合計		3 1 8 1														13		

2014年 5月 保健所別, 年齢層別報告患者数(男)

No. 2

		野田	柏市	松戸市	市川市	船橋市	習志野市	千葉市	印旛	香取	海浜	山武	長生	夷隅	安房	君津	市原	合計
定点数		1	3	6	4	4	3	7	5	1	1	2	1	1	1	2	2	44
淋菌感染症	0歳																	
	1～4歳																	
	5～9歳																	
	10～14歳																	
	15～19歳																	
	20～24歳																	
	25～29歳																	
	30～34歳																	
	35～39歳																	
	40～44歳																	
	45～49歳																	
	50～54歳																	
	55～59歳																	
	60～64歳																	
65～69歳																		
70歳以上																		
合計			5	1		1	6	2	2		4	2						23
非クラミジア性非淋菌性尿道炎	0歳																	
	1～4歳																	
	5～9歳																	
	10～14歳																	
	15～19歳																	
	20～24歳																	
	25～29歳																	
	30～34歳																	
	35～39歳																	
	40～44歳																	
	45～49歳																	
	50～54歳																	
	55～59歳																	
	60～64歳																	
65～69歳																		
70歳以上																		
合計			6	2	1		22	5	4		4						44	

2014年 5月 保健所別, 年齢層別報告患者数(女)

No. 1

		野田	柏市	松戸	市川	船橋市	習志野	千葉市	印旛	香取	海匠	山武	長生	夷隅	安房	君津	市原	合計	
定点数		1	3	6	4	4	3	7	5	1	1	2	1	1	1	2	2	44	
性器クラミジア感染症	0歳																		
	1～4歳																		
	5～9歳																		
	10～14歳																		
	15～19歳			1		1	1	1										4	
	20～24歳			1	1		3		3	1							1	2	12
	25～29歳		1		3			1	2			1					1		9
	30～34歳					1			2									1	4
	35～39歳							1	2										3
	40～44歳				1				1										2
	45～49歳																		
	50～54歳																		
	55～59歳																		
60～64歳																			
65～69歳																			
70歳以上																			
合計		1	2	5	2	4	3	10	1		1					2	3	34	
性器ヘルペスウイルス感染症	0歳																		
	1～4歳																		
	5～9歳																		
	10～14歳																		
	15～19歳																		
	20～24歳		1				1		1	1								4	
	25～29歳								2									2	
	30～34歳		1			1	1		1									4	
	35～39歳								1										1
	40～44歳				1				1	1									3
	45～49歳			1					1										2
	50～54歳					1													1
	55～59歳								1										1
60～64歳				1														1	
65～69歳																			
70歳以上																			
合計		2	1	2	2	2		8	2									19	
尖圭コンジローマ	0歳																		
	1～4歳																		
	5～9歳																		
	10～14歳																		
	15～19歳								1									1	
	20～24歳				1	1			1	1								4	
	25～29歳																		
	30～34歳																		
	35～39歳																		
	40～44歳						1												1
	45～49歳																		
	50～54歳																		
	55～59歳																		
60～64歳																			
65～69歳																			
70歳以上																			
合計				1	1	1		2	1									6	

2014年 5月 保健所別, 年齢層別報告患者数(女)

No. 2

		野田	柏市	松戸	市川	船橋市	習志野	千葉市	印旛	香取	海浜	山武	長生	夷隅	安房	君津	市原	合計				
定点数		1	3	6	4	4	3	7	5	1	1	2	1	1	1	2	2	44				
淋菌感染症	0歳																					
	1～4歳																					
	5～9歳																					
	10～14歳																					
	15～19歳																					
	20～24歳																					
	25～29歳																					
	30～34歳																					
	35～39歳																					
	40～44歳																					
	45～49歳																					
	50～54歳																					
	55～59歳																					
	60～64歳																					
65～69歳																						
70歳以上																						
合計		2		3			1	1											1	8		
非クラミジア性非淋菌性尿道炎	0歳																					
	1～4歳																					
	5～9歳																					
	10～14歳																					
	15～19歳																					
	20～24歳																					
	25～29歳																					
	30～34歳																					
	35～39歳																					
	40～44歳																					
	45～49歳																					
	50～54歳																					
	55～59歳																					
	60～64歳																					
65～69歳																						
70歳以上																						
合計																			2	4	1	7

※ 千葉県の感染症情報は、千葉県感染症情報センターのホームページを御覧ください。

URL. <http://www.pref.chiba.lg.jp/eiken/c-idsc/index.html>

※ 全国の感染症情報(IDWR)は、国立感染症研究所感染症疫学センターのホームページを御覧ください。

URL. <http://www.niid.go.jp/niid/ja/from-idsc.html>

千葉県結核・感染症週報 2014年 第23週

(2014年5月分月報含む)

発行 千葉県衛生研究所
千葉県健康福祉部
千葉県医師会
事務局 千葉県衛生研究所感染症疫学研究室内
千葉県感染症情報センター
〒260-8715 千葉市中央区仁戸名町 666-2
TEL. 043(266)6723 FAX. 043(265)5544

本週報は、感染症の予防及び感染症の患者に対する医療に関する法律に基づくものであり、千葉県内の医療従事者、定点医療機関、県及び千葉市保健所の皆様の御協力を得て、千葉県衛生研究所感染症疫学研究室内千葉県感染症情報センターにおいて編集したものです。

また、本週報は速報性を重視しておりますので、今後調査などの結果に応じて、若干の変更が生ずることがありますが、その場合には週報上にて訂正させていただきます。

なお、週報の内容について、学術的研究、あるいは公衆衛生活動にかかわる業務以外の目的においては、無断転載を禁じます。