

Chiba Weekly Report

2014

— 第22週 —

2014/5/26～6/1

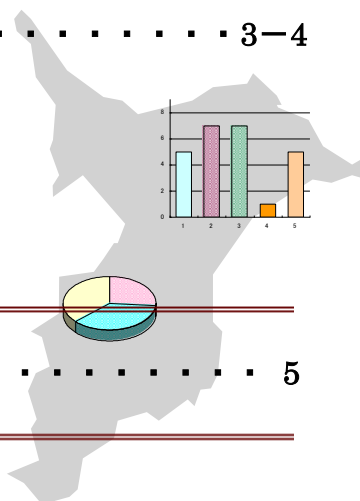
千葉県結核・感染症週報

千葉県感染症天気図 2

今週の注目疾患 3-4

後天性免疫不全症候群 - 2014年 -

梅毒 - 2014年 -



全数報告疾患集計表 5

定点報告（五類感染症）

疾病別グラフ 6-9

〈男女合計〉

RSウイルス感染症・咽頭結膜熱・A群溶血性レンサ球菌咽頭炎・感染性胃腸炎
水痘・手足口病・伝染性紅斑・突発性発しん・百日咳・ヘルパンギーナ
流行性耳下腺炎・インフルエンザ・急性出血性結膜炎・流行性角結膜炎

疾患別・保健所別・年齢階級別集計表 10-13

〈男女合計〉

RSウイルス感染症・咽頭結膜熱・A群溶血性レンサ球菌咽頭炎・感染性胃腸炎
水痘・手足口病・伝染性紅斑・突発性発しん・百日咳・ヘルパンギーナ
流行性耳下腺炎・インフルエンザ・急性出血性結膜炎・流行性角結膜炎

定点把握対象の五類感染症

千葉県感染症天気図

今週の患者発生は？(前週と比べて)

上段は定点当たり患者数

2014年 第22週

下段は報告患者数

定点	疾病名	流行状況	コメント	今週	1週前	2週前	3週前
小児科	RSウイルス感染症		習志野(04)	0.08 10	0.05 6	0.04 5	0.05 6
	咽頭結膜熱		夷隅(2.0)	0.45 59	0.52 68	0.56 74	0.32 42
	A群溶血性レンサ球菌 咽頭炎		印旛(5.4)	2.45 324	2.83 374	2.97 395	1.63 217
	感染性胃腸炎		山武(10.2)、印旛(9.4)	6.48 855	6.17 814	5.86 779	4.41 586
	水痘		海匝(3.5)	1.40 185	1.06 140	1.34 178	0.96 128
	手足口病			0.11 14	0.11 14	0.06 8	0.03 4
	伝染性紅斑		野田(1.3)	0.27 35	0.29 38	0.32 43	0.11 14
	突発性発しん		千葉市(1.4)、船橋市(1.3)、松戸(1.3)	0.78 103	0.58 77	0.70 93	0.49 65
	百日咳		松戸(0.4)	0.05 7	0.01 1	0.00 0	0.00 0
	ヘルパンギーナ		松戸(0.5)	0.08 11	0.01 1	0.02 2	0.02 2
	流行性耳下腺炎		柏市(1.4)、君津(1.3)、松戸(1.2)	0.46 61	0.39 51	0.29 38	0.29 39
	インフルエンザ			0.14 29	0.26 55	0.37 79	0.44 91
眼科	急性出血性結膜炎			0.00 0	0.03 1	0.00 0	0.00 0
	流行性角結膜炎			0.59 20	0.56 19	0.68 23	0.50 17
基幹病院	クラミジア肺炎 (オウム病を除く)			0.00 0	0.00 0	0.00 0	0.00 0
	細菌性髄膜炎			0.00 0	0.00 0	0.00 0	0.00 0
	マイコプラズマ肺炎		10代1例	0.11 1	0.11 1	0.00 0	0.00 0
	無菌性髄膜炎		10代1例	0.11 1	0.00 0	0.22 2	0.00 0
	感染性胃腸炎 (ロタウイルス)		5歳未満2例	0.22 2	0.89 8	0.22 2	0.22 2
全数	風しん	週別報告数 (診断日)		0	0	0	0
	麻しん	週別報告数 (診断日)		0	0	0	0

備考

増加 やや増加 変化なし やや減少 減少

今週の報告定点数 小児科定点 132 インフルエンザ定点 209
眼科定点 34 基幹病院定点 9

「定点当りの患者数」とは報告患者数/報告定点数。

※全数の報告患者数の項目は、診断日と報告日が異なるため、数字が変動することがあります。

【今週の注目疾患】

後天性免疫不全症候群・梅毒

平成26年6月1日(日)から7日(土)はHIV検査普及週間です。

☆早期発見のため感染を心配する方はHIV検査を受けましょう。

☆千葉県の健康福祉センター(保健所)では、無料・匿名でHIV抗体検査と梅毒の検査が受けられます。検査の日程、受付時間等の詳細はホームページでご確認ください。

千葉県内のエイズ等相談・検査

URL:<http://www.pref.chiba.lg.jp/shippei/kansenshou/aids/soudan.html>

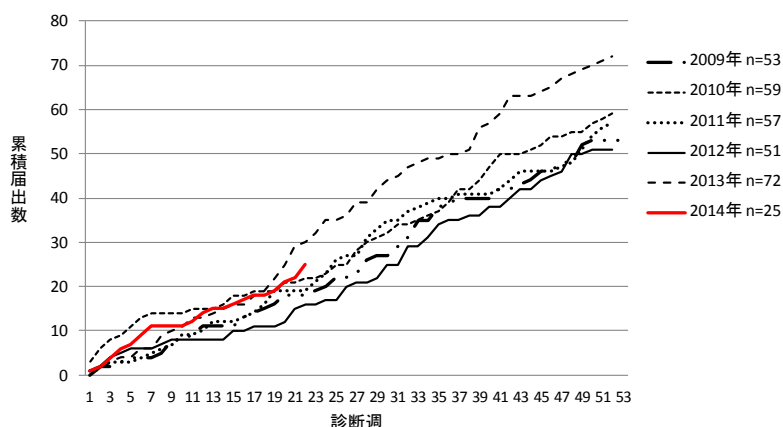
<参考>疾病対策課 感染症発生概要 5月分

URL:<http://www.pref.chiba.lg.jp/shippei/press/gaiyou/gaiyou2014-5.html>

後天性免疫不全症候群 -2014年-

千葉県における後天性免疫不全症候群の届出数は2009年53例、2010年59例、2011年57例、2012年51例、2013年72例で、2013年に増加がみられた。2014年は1～22週に25例の届出があった(図1)(平成26年6月4日現在)。

図1 2009年～2014年22週千葉県の後天性免疫不全症候群累積届出数N=317(2014年6月4日現在)



2014年1～22週25例の届出状況は次のとおりだった。

届出のあった保健所は、千葉市6例、市川5例、習志野3例、松戸2例、野田2例、海匝2例、船橋市2例、安房1例、印旛1例、柏市1例だった。

患者類型別では、患者11例、無症状病原体保有者14例だった。

性別は全例男性だった。

年齢群別は、20代6例(24.0%)、30代4例(16.0%)、40代5例(20.0%)、50代5例(20.0%)、60代4例(16.0%)、70代1例(4.0%)だった。

病型は、無症候性キャリアが14例(56.0%)、AIDSが10例(40.0%)、その他が1例(4.0%)だった。

推定される感染原因・感染経路として、性行為感染(同性間性的接触)12例、性行為感染(異性間性的接触)8例、その他1例、不明5例だった(複数報告あり)。

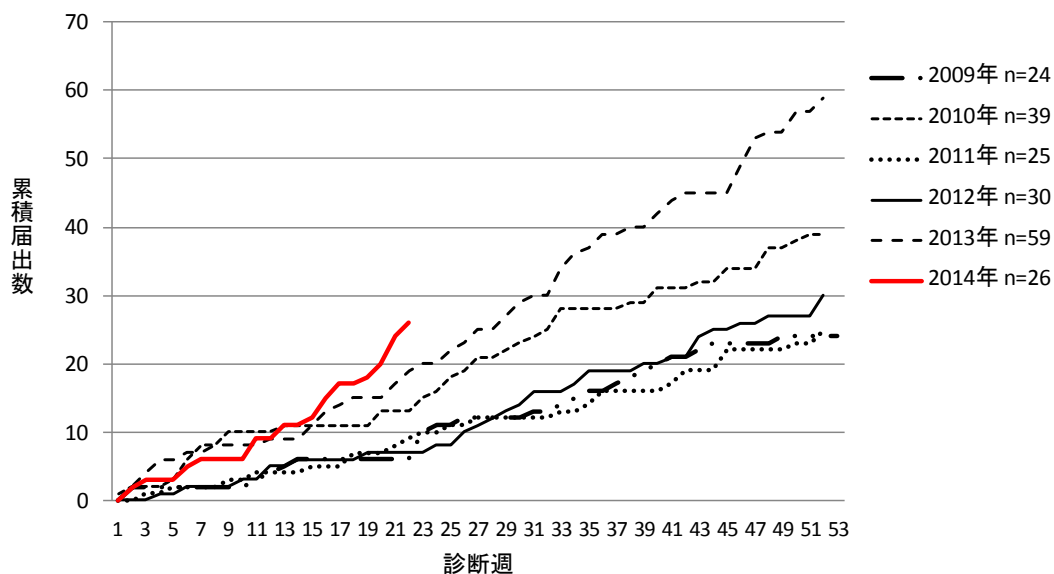
推定される感染地域は、国内17例、不明8例だった。

国籍は、日本24例、その他1例だった。

梅毒 —2014年—

千葉県における梅毒の届出数は2009年24例、2010年39例、2011年25例、2012年30例、2013年59例と推移しており、2013年は前年の約2倍に増加した。2014年は1～22週に26例の届出があり、過去5年間の同時期と比較し届出数が多くなっている。(図2) (平成26年6月4日現在)。

図2 2009年～2014年22週千葉県の梅毒累積届出数
N=203 (2014年6月4日現在)



2014年1～22週26例の届出状況は次のとおりだった。

届出のあった保健所は、千葉市4例、柏市4例、松戸4例、印旛3例、市川2例、野田2例、海匝2例、安房2例、船橋市1例、市原1例、香取1例だった。

患者類型別は、患者15例、無症状病原体保有者11例だった。

性別は男性15例(57.7%)、女性11例(42.3%)だった。

年齢群別は、10代1例(3.8%)、20代6例(23.1%)、30代5例(19.2%)、40代4例(15.4%)、50代5例(19.2%)、60代3例(11.5%)、70代1例(3.8%)、80代1例(3.8%)だった。

病型は、無症状病原体保有者11例(42.3%)、早期顕症梅毒(I期)3例(11.5%)、早期顕症梅毒(II期)7例(26.9%)、晩期顕症梅毒5例(19.2%)だった。

感染原因・感染経路として推定または確定されたのは、性的接触22例(内訳は、性的接触(性交)19例、性的接触(経口)1例、同性間性的接触2例、異性間性的接触17例、不明な性的接触1例)、その他4例であった(複数報告あり)。

感染地域として推定または確定されたのは、国内で千葉県9例、東京都2例、茨城県1例、群馬県1例、大阪府1例、不明12例だった。

第22週全数報告疾患集計表

一類感染症	今週	累計(年)
エボラ出血熱	0	0
クリミア・コンゴ出血熱	0	0
痘そう	0	0
南米出血熱	0	0
ペスト	0	0
マールブルグ病	0	0
ラッサ熱	0	0

二類感染症	今週	累計(年)
急性灰白髄炎	0	0
結核	28	557
ジフテリア	0	0
重症急性呼吸器症候群(病原体がSARSコロナウイルスであるものに限る)	0	0
鳥インフルエンザ(H5N1)	0	0

三類感染症	今週	累計(年)
コレラ	0	0
細菌性赤痢	0	4
腸管出血性大腸菌感染症	4	11
腸チフス	0	0
パラチフス	0	1

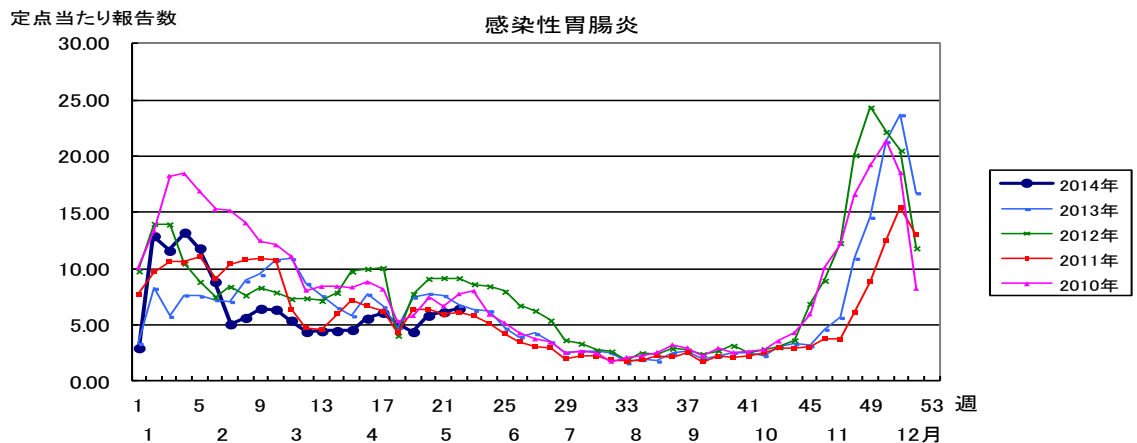
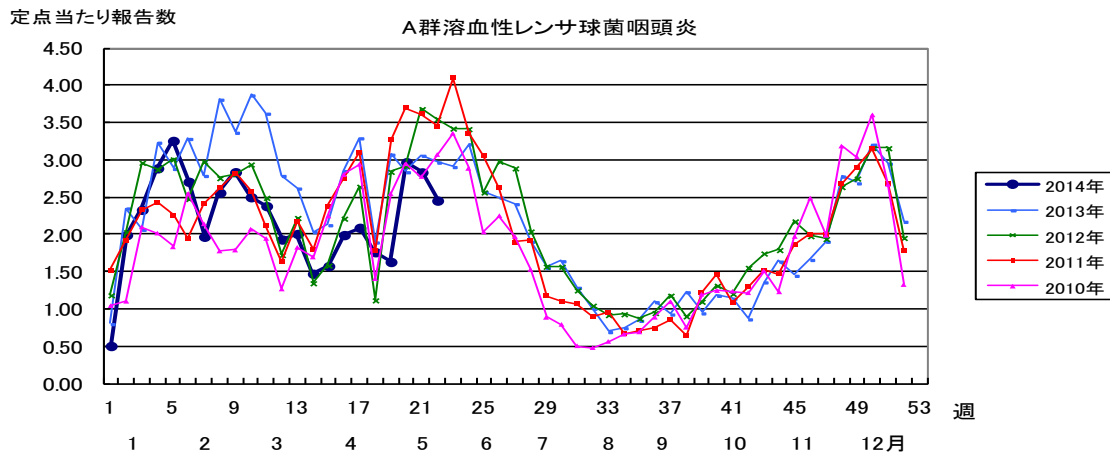
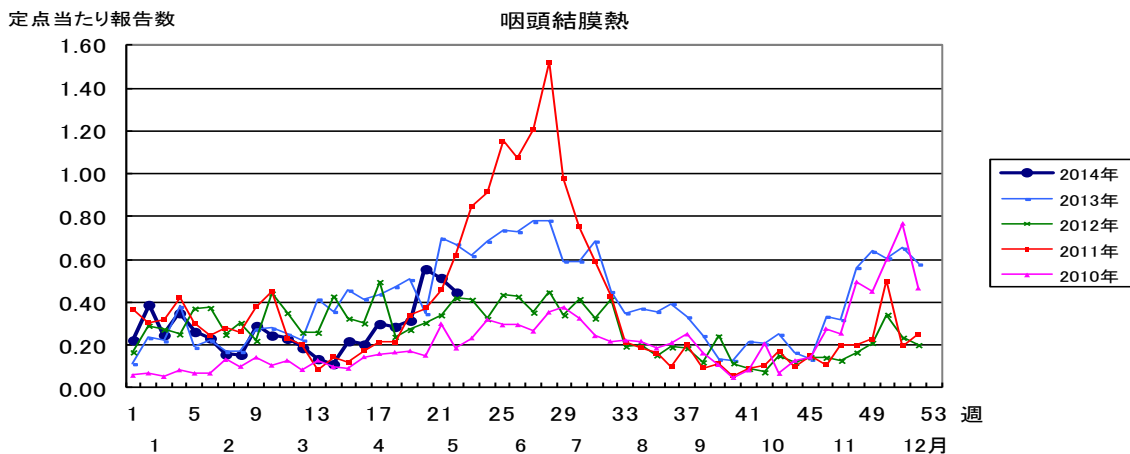
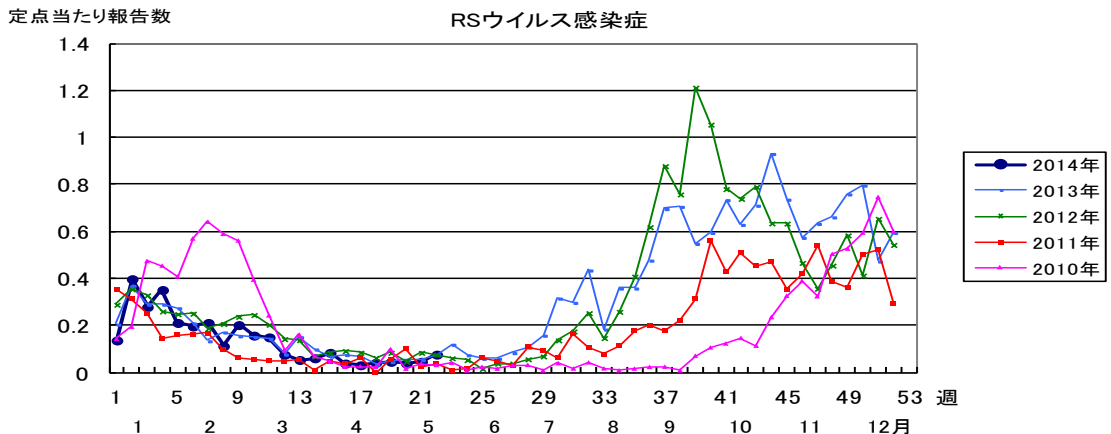
四類感染症(その1)	今週	累計(年)
E型肝炎	0	6
ウエストナイル熱(ウエストナイル脳炎を含む)	0	0
A型肝炎	0	7
エキノコックス症	0	0
黄熱	0	0
オウム病	0	0
オムスク出血熱	0	0
回帰熱	0	0
キャサナル森林病	0	0
Q熱	0	0
狂犬病	0	0
コクシジオイデス症	0	1
サル痘	0	0
重症熱性血小板減少症候群(SFTS)	0	0
腎症候性出血熱	0	0
西部ウマ脳炎	0	0
ダニ媒介脳炎	0	0
炭疽	0	0
チクングニア熱	0	0
つつが虫病	0	3
デング熱	0	4
東部ウマ脳炎	0	0

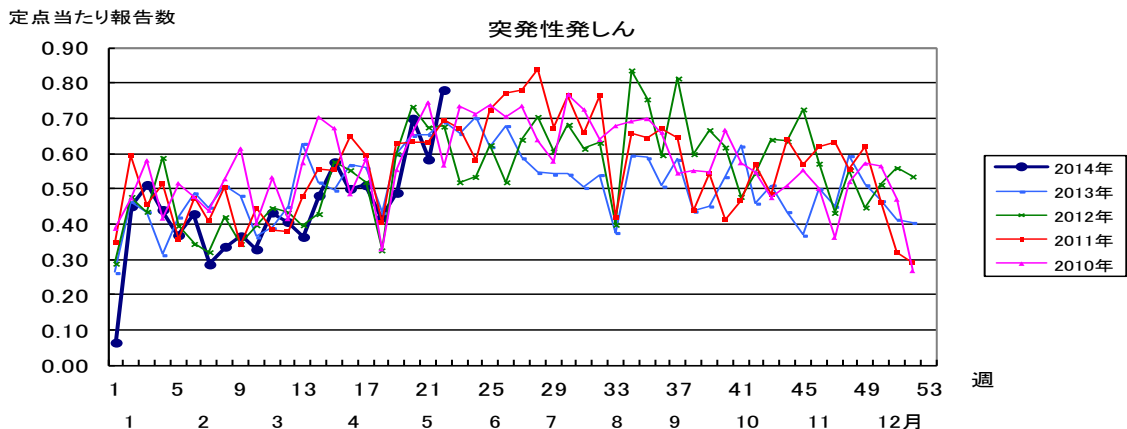
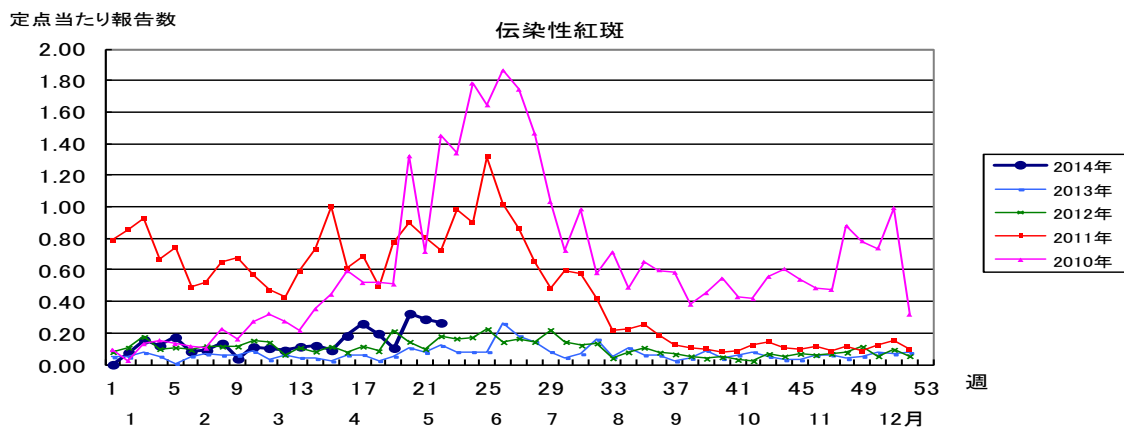
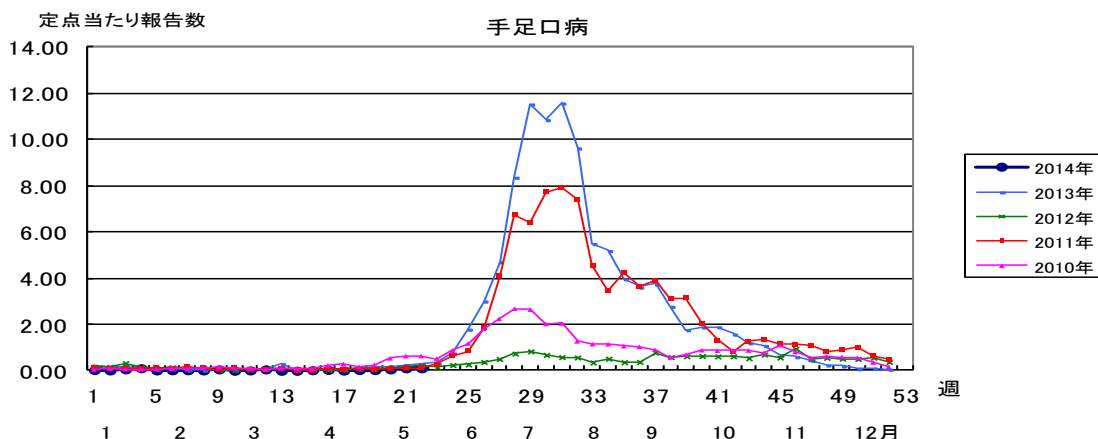
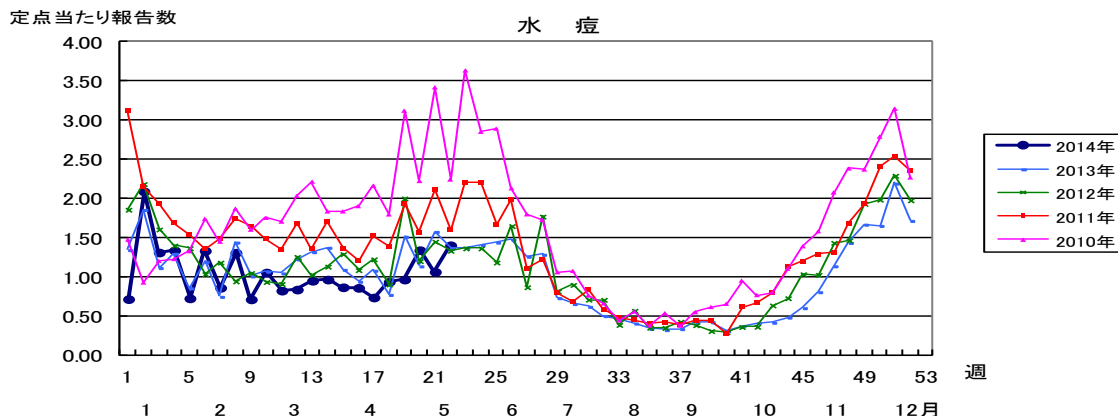
四類感染症(その2)	今週	累計(年)
鳥インフルエンザ(H5N1及びH7N9を除く)	0	0
ニパウイルス感染症	0	0
日本紅斑熱	0	0
日本脳炎	0	0
ハンタウイルス肺症候群	0	0
Bウイルス病	0	0
鼻疽	0	0
ブルセラ症	0	0
ペネズエラウマ脳炎	0	0
ヘンドラウイルス感染症	0	0
発しんチフス	0	0
ボツリヌス症	0	0
マラリア	0	1
野兔病	0	0
ライム病	0	0
リッサウイルス感染症	0	0
リフトバレー熱	0	0
類鼻疽	0	0
レジオネラ症	0	20
レプトスピラ症	0	0
ロッキーマン山紅斑熱	0	0

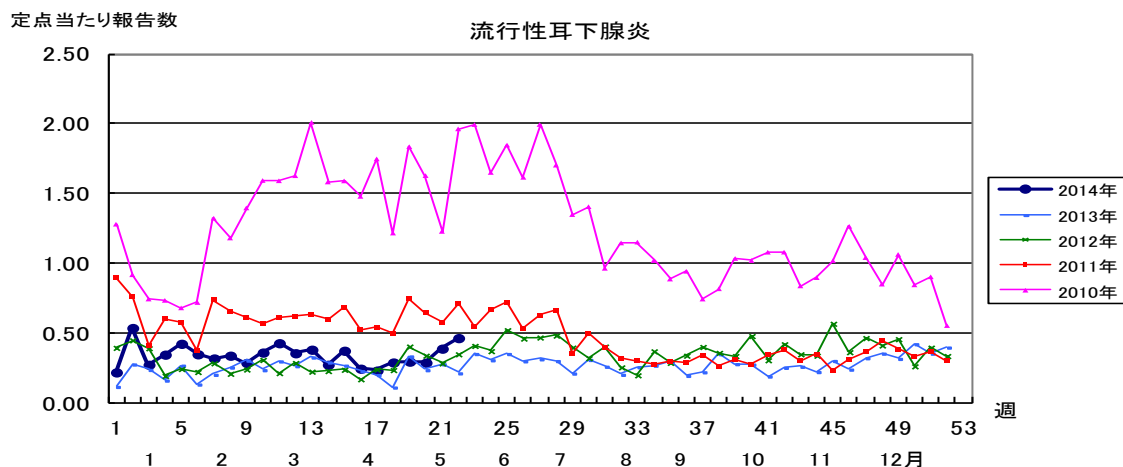
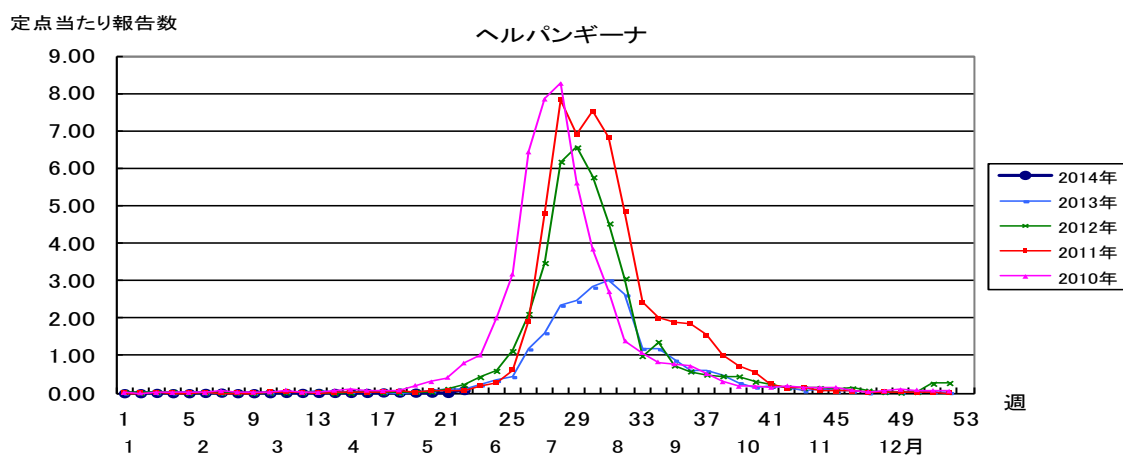
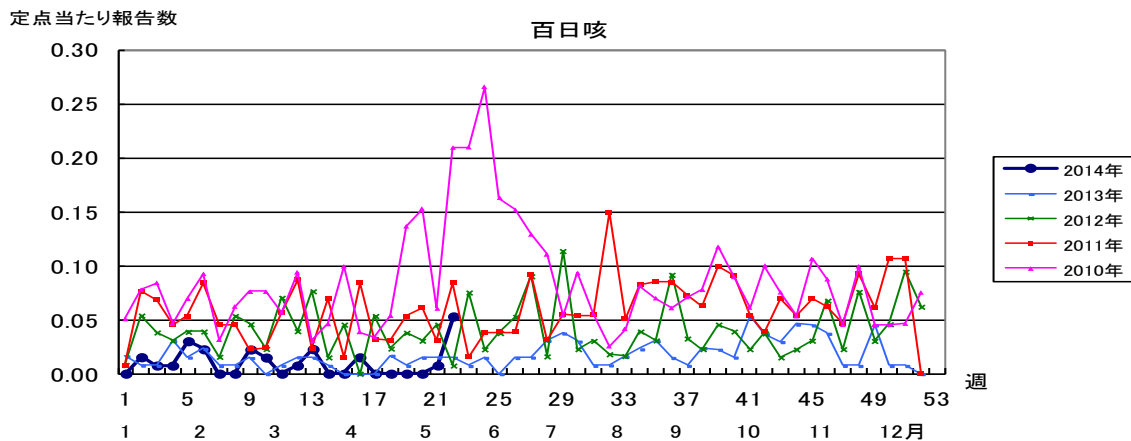
五類感染症(全数)	今週	累計(年)
アメーバ赤痢	0	13
ウイルス性肝炎(E型肝炎及びA型肝炎を除く)	0	3
急性脳炎(ウエストナイル脳炎、西部ウマ脳炎、ダニ媒介脳炎、東部ウマ脳炎、日本脳炎、ペネズエラウマ脳炎及びリフトバレー熱を除く)	0	24
クリプトスポリジウム症	0	0
クロイツフェルト・ヤコブ病	0	4
劇症型溶血性レンサ球菌感染症	0	2
後天性免疫不全症候群	2	24
ジアルジア症	0	0
侵襲性インフルエンザ菌感染症	0	5
侵襲性髄膜炎菌感染症	0	1
侵襲性肺炎球菌感染症	0	26
先天性風しん症候群	0	0
梅毒	2	25
破傷風	0	2
バンコマイシン耐性黄色ブドウ球菌感染症	0	0
バンコマイシン耐性腸球菌感染症	0	0
風しん	0	8
麻しん	0	24

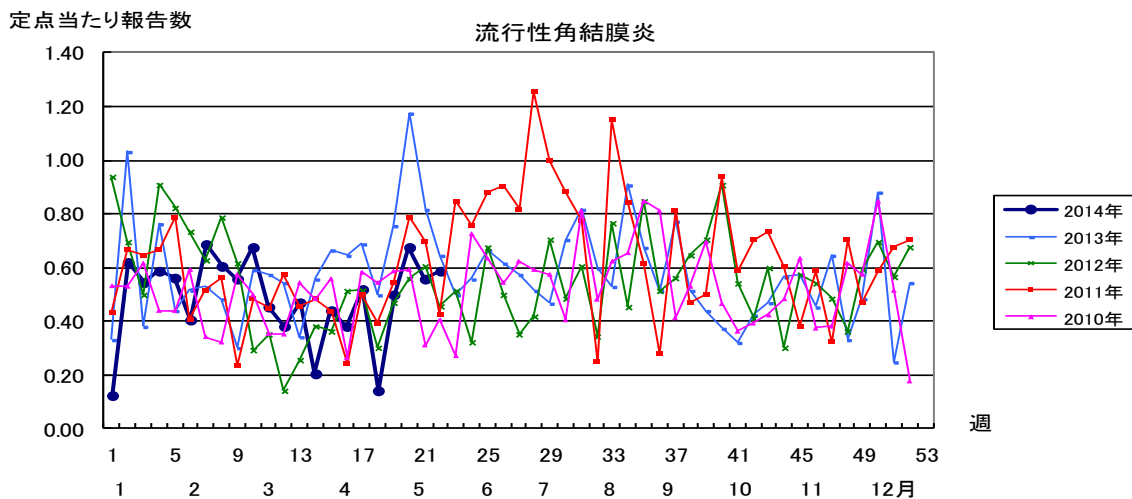
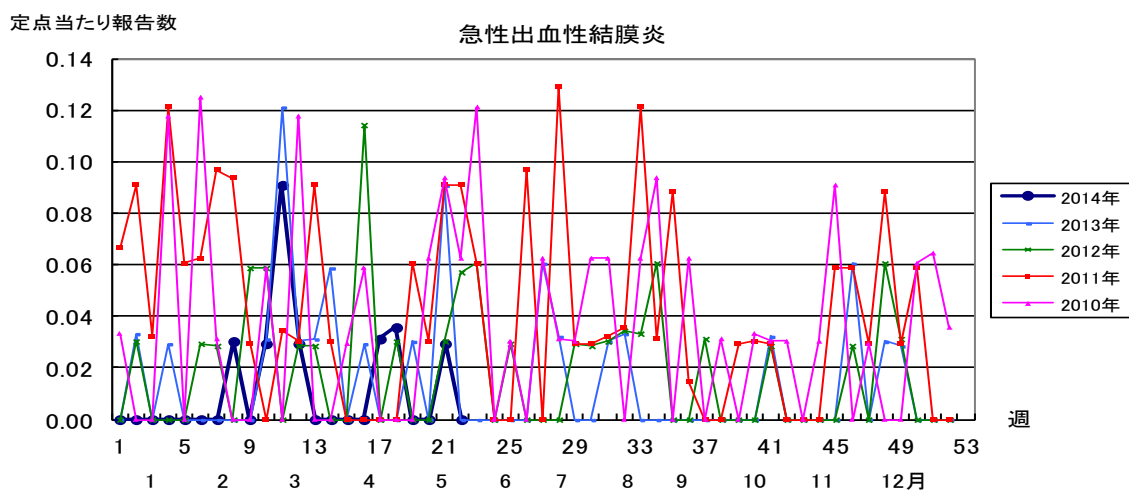
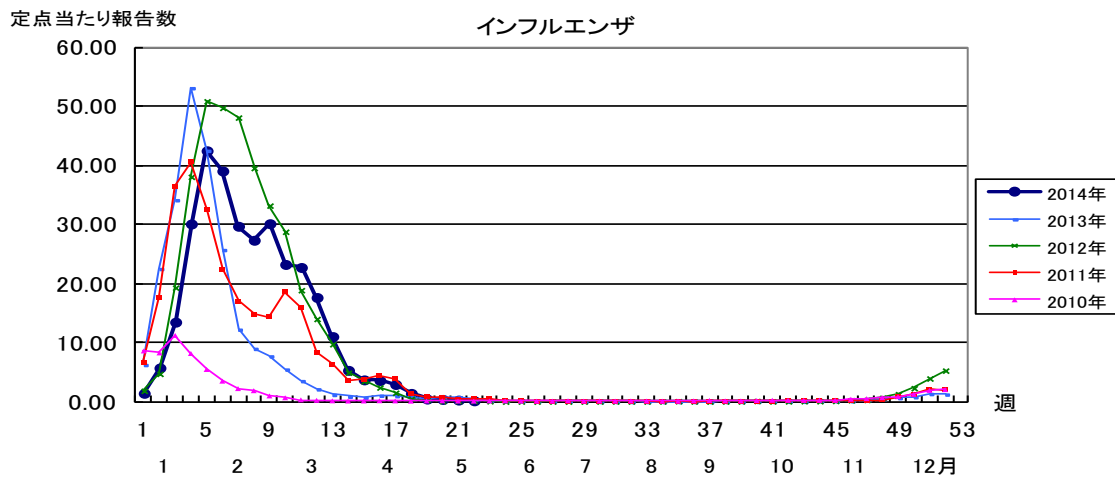
新型インフルエンザ等感染症	今週	累計(年)
新型インフルエンザ	.	.

指定感染症	今週	累計(年)
鳥インフルエンザ(H7N9)	0	0









2014年 第22週		保健所別、年齢層別報告患者数(男女合計)															No.1	
		野	柏	松	市	船	習	千	印	香	海	山	長	夷	安	君	市	合
		田	市	戸	川	橋	志	葉	旛	取	匝	武	生	隅	房	津	原	計
小児科定点数		4	9	16	11	11	10	17	16	2	4	6	4	3	4	8	7	132
RSウイルス感染症	~5ヶ月			1														1
	~11ヶ月							1										1
	1歳					1	3		1									5
	2歳																	
	3歳			1					1	1								3
	4歳																	
	5歳																	
	6歳																	
	7歳																	
	8歳																	
9歳																		
10~14歳																		
15~19歳																		
20歳以上																		
合計				2		1	4	1	2									10
咽頭結膜熱	~5ヶ月			1														1
	~11ヶ月		1	1				1	1									4
	1歳		3	3	2			2	1					1				12
	2歳		1	1	1			1						1				5
	3歳	1	1					1						1				4
	4歳	1		4	1	1	1		1					2				11
	5歳	1	1	3	2				3					1				11
	6歳			1	1	1												3
	7歳					1			1									2
	8歳							1										1
9歳	1							1	1								1	
10~14歳							1	1									2	
15~19歳																		
20歳以上		1											1				2	
合計		4	8	14	7	3	5	8	3				1	6				59
A群溶血性レンサ球菌咽頭炎	~5ヶ月			1					1									2
	~11ヶ月																	
	1歳			1			1		1		1		1	1				6
	2歳		1			2	2	2			1		3					11
	3歳	1	1	5	2	5	2	6	11		1		2			2	1	39
	4歳		2	7	1	6	7	4	12		1		1					41
	5歳		5	5	2	7	6	9	14	1	1		1	1				52
	6歳		2	6	2	6	3	6	10		3	1				2		41
	7歳	1	3	3	1	3	3	5	6	2		2	1		1			31
	8歳			2		2	4	5	7	1	2							23
9歳					1	1	3	6	1	1	1	1					15	
10~14歳		4	4	2	3	8	5	12		2	1	2	2				45	
15~19歳			1					2									3	
20歳以上	3	1			1			4	2			2	1		1		15	
合計		5	19	35	10	36	37	45	86	7	13	5	14	5	1	5	1	324
感染性胃腸炎	~5ヶ月			2				1										3
	~11ヶ月		2	10	2	6	3	15	6		3	2	1		1	2		53
	1歳	1	4	17	9	13	8	24	14	2	2	4			2			100
	2歳		2	11		10	5	16	4	1	1	5			3	4	3	65
	3歳		7	22	7	14	5	22	16	2	2	2	3			2	4	108
	4歳		8	13	2	6	13	15	10	1	4	6				3	2	83
	5歳		6	14	6	14	2	12	11		3	5	1		1	3	1	79
	6歳		1	8	2	11	2	12	8		1	2				2	5	54
	7歳	1	3	3		8	1	10	5		2	3			2		3	41
	8歳		1	10	2	1	1	8	10	2						1	4	40
9歳		1	4	1	5		4	8		1	1				3	2	30	
10~14歳	1	3	19	4	7		5	20	1	5	5	1		1	2	3	77	
15~19歳		1	1		1		2	6		2	3	1			3		20	
20歳以上	2	14		8		1	2	32	3	2	23	3		1	2	9	102	
合計		5	53	134	43	96	41	148	150	12	28	61	10	9	29	36	855	

2014年 第22週		保健所別、年齢層別報告患者数(男女合計)														No.2		
		野田	柏市	松戸	市川	船橋市	習志野	千葉市	印旛	香取	海匝	山武	長生	夷隅	安房	君津	市原	合計
小児科定点数		4	9	16	11	11	10	17	16	2	4	6	4	3	4	8	7	132
水痘	～5ヶ月 ～11ヶ月		1	1														2
	1歳				1	3		2	1							1		8
	2歳			2		2	4	1	2			1				4	1	17
	3歳			1		6	4	2	2		1					1	1	18
	4歳		2	3		5	3	4	5		2	2				1		27
	5歳		2	3	1	2	5	3	5	1		1				3		26
	6歳				4	3	4	3	2		4					3	3	26
	7歳		2	7			1	4	9		3	1	2					29
	8歳		1	4	3	3	1	1	2		4	1						20
	9歳			1			1	2	2									6
	10～14歳		1			1		2				1				1		5
15～19歳																		
20歳以上																		
合計		9	22	9	25	23	24	30	1	14	7	2			14	5	185	
手足口病	～5ヶ月 ～11ヶ月							1								1		2
	1歳		1	2	1			2								1		7
	2歳															1		1
	3歳						1											1
	4歳															1		1
	5歳																	
	6歳			1														1
	7歳																	
	8歳																	
	9歳																	
	10～14歳																	
15～19歳																		
20歳以上		1															1	
合計		2	3	1		1	3								4		14	
伝染性紅斑	～5ヶ月 ～11ヶ月																	
	1歳			1		2		1										4
	2歳			2		1		1			1							5
	3歳	1		1		1		1										4
	4歳	1		2				1										4
	5歳	1				1			1		1							4
	6歳			1		2				1	1							5
	7歳	1		1		1			1									4
	8歳	1	1	2														4
	9歳							1										1
	10～14歳																	
15～19歳																		
20歳以上																		
合計		5	1	10		8		5	2	1	3						35	
突発性発しん	～5ヶ月 ～11ヶ月		3	3	6	4	8	4	5	1					1		1	36
	1歳		3	14	2	8	1	17	4	1	2					1	2	55
	2歳		1	2		2		1			1					2		9
	3歳							1										1
	4歳							1										1
	5歳						1											1
	6歳			1														1
	7歳																	
	8歳																	
	9歳																	
	10～14歳																	
15～19歳																		
20歳以上																		
合計		7	20	8	14	10	23	9	2	3				1	3	3	103	

2014年 第22週		保健所別、年齢層別報告患者数(男女合計)														No.3		
		野田	柏市	松戸	市川	船橋市	習志野	千葉市	印旛	香取	海匝	山武	長生	夷隅	安房	君津	市原	合計
小児科定点数		4	9	16	11	11	10	17	16	2	4	6	4	3	4	8	7	132
百日咳	～5ヶ月 ～11ヶ月			1														1
	1歳			4														4
	2歳			1														1
	3歳																	
	4歳																	
	5歳				1													1
	6歳																	
	7歳																	
	8歳 9歳 10～14歳 15～19歳 20歳以上																	
合計			7															7
ヘルパンギーナ	～5ヶ月 ～11ヶ月			1														1
	1歳			4				1										5
	2歳			1														1
	3歳			1														1
	4歳					1												1
	5歳					1												1
	6歳			1														1
	7歳																	
	8歳 9歳 10～14歳 15～19歳 20歳以上																	
合計			8		2		1											11
流行性耳下腺炎	～5ヶ月 ～11ヶ月			1														1
	1歳			4											1	1		6
	2歳		1	3														4
	3歳		1	3											2			6
	4歳		1	2		1	1	1							1	1		8
	5歳		5	1		2			1		1				3	1		14
	6歳		3	2								1					1	7
	7歳		1	1		1									1			4
	8歳	1																1
9歳			1	1													2	
10～14歳			1			1								1			3	
15～19歳																	1	
20歳以上								1							2	1	4	
合計		1	13	19		4	2	1	2		1	1			1	10	6	61

2014年 第22週		保健所別、年齢層別報告患者数(男女合計)														No.4			
		野田	柏市	松戸	市川	船橋市	習志野	千葉市	印旛	香取	海匝	山武	長生	夷隅	安房	君津	市原	合計	
インフル定点数		7	14	25	16	17	16	27	24	4	7	9	7	5	7	13	11	209	
インフル エンザ	～5ヶ月 ～11ヶ月																		
	1歳					1												1	
	2歳																		
	3歳																		
	4歳				2													2	
	5歳																1	1	
	6歳																		
	7歳			1															1
	8歳				1														1
	9歳																		
	10～14歳			1											3	3	1		8
	15～19歳			3		1			1									1	6
20～29歳								1										1	
30～39歳					1				1					1				3	
40～49歳														1				1	
50～59歳				1												1		2	
60～69歳		1							1									2	
70～79歳																			
80歳以上																			
合計			5	3	4	1		2	2					5	3	2	2	29	
眼科 定点数		1	2	5	3	3	3	5	4		1	1	1		1	2	2	34	
急性 出血性 結膜炎	～5ヶ月 ～11ヶ月																		
	1歳																		
	2歳																		
	3歳																		
	4歳																		
	5歳																		
	6歳																		
	7歳																		
	8歳																		
	9歳																		
	10～14歳																		
	15～19歳																		
20～29歳																			
30～39歳																			
40～49歳																			
50～59歳																			
60～69歳																			
70歳以上																			
合計																			
流行性 角結膜炎	～5ヶ月 ～11ヶ月																		
	1歳								1									1	
	2歳																		
	3歳																		
	4歳																		
	5歳								1									1	
	6歳											1				1		2	
	7歳																		
	8歳																		
	9歳																		
	10～14歳																		
	15～19歳																		
20～29歳							1		1								2		
30～39歳				1													1		
40～49歳									1							1	2		
50～59歳						1	1	1			1					1	5		
60～69歳		1				1			1							2	5		
70歳以上																	1		
合計			1	1		2	2	1	5			2			1	5	20		

※ 千葉県の感染症情報は、千葉県感染症情報センターのホームページを御覧ください。

URL. <http://www.pref.chiba.lg.jp/eiken/c-idsc/index.html>

※ 全国の感染症情報(IDWR)は、国立感染症研究所感染症疫学センターのホームページを御覧ください。

URL. <http://www.niid.go.jp/niid/ja/from-idsc.html>

千葉県結核・感染症週報 2014年 第22週

発行 千葉県衛生研究所
千葉県健康福祉部
千葉県医師会
事務局 千葉県衛生研究所感染疫学研究室内
千葉県感染症情報センター
〒260-8715 千葉市中央区仁戸名町 666-2
TEL. 043(266)6723 FAX. 043(265)5544

本週報は、感染症の予防及び感染症の患者に対する医療に関する法律に基づくものであり、千葉県内の医療従事者、定点医療機関、県及び千葉市保健所の皆様の御協力を得て、千葉県衛生研究所感染疫学研究室内千葉県感染症情報センターにおいて編集したものです。

また、本週報は速報性を重視しておりますので、今後調査などの結果に応じて、若干の変更が生ずることがありますが、その場合には週報上にて訂正させていただきます。

なお、週報の内容について、学術的研究、あるいは公衆衛生活動にかかわる業務以外の目的においては、無断転載を禁じます。