

# Chiba Weekly Report

## 2014

— 第19週 —

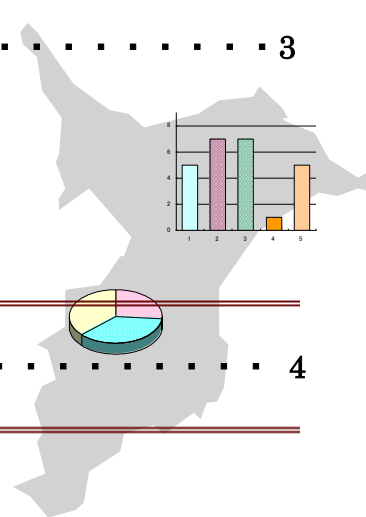
2014/5/5～5/11

### 千葉県結核・感染症週報

千葉県感染症天気図 . . . . . 2

**今週の注目疾患** . . . . . 3

感染性胃腸炎



全数報告疾患集計表 . . . . . 4

定点報告（五類感染症）

疾病別グラフ . . . . . 5-8

〈男女合計〉

RSウイルス感染症・咽頭結膜熱・A群溶血性レンサ球菌咽頭炎・感染性胃腸炎  
水痘・手足口病・伝染性紅斑・突発性発しん・百日咳・ヘルパンギーナ  
流行性耳下腺炎・インフルエンザ・急性出血性結膜炎・流行性角結膜炎

疾患別・保健所別・年齢階級別集計表 . . . . . 9-12

〈男女合計〉

RSウイルス感染症・咽頭結膜熱・A群溶血性レンサ球菌咽頭炎・感染性胃腸炎  
水痘・手足口病・伝染性紅斑・突発性発しん・百日咳・ヘルパンギーナ  
流行性耳下腺炎・インフルエンザ・急性出血性結膜炎・流行性角結膜炎

定点把握対象の五類感染症

千葉県感染症天気図

今週の患者発生は？(前週と比べて)

上段は定点当たり患者数

2014年 第19週

下段は報告患者数

定点	疾病名	流行状況	コメント	今週	1週前	2週前	3週前
小児科	RSウイルス感染症			0.05 6	0.04 5	0.03 4	0.04 5
	咽頭結膜熱			0.32 42	0.27 35	0.30 40	0.20 27
	A群溶血性レンサ球菌 咽頭炎			1.63 217	1.75 226	2.09 276	1.99 263
	感染性胃腸炎			4.41 586	5.11 659	6.12 808	5.60 739
	水痘		香取(3.7)、海匝(3.0)	0.96 128	0.91 117	0.73 96	0.86 113
	手足口病			0.03 4	0.03 4	0.01 1	0.04 5
	伝染性紅斑			0.11 14	0.20 26	0.26 34	0.18 24
	突発性発しん			0.49 65	0.42 54	0.51 67	0.50 66
	百日咳			0.00 0	0.00 0	0.00 0	0.02 2
	ヘルパンギーナ			0.02 2	0.02 2	0.02 2	0.01 1
	流行性耳下腺炎			0.29 39	0.28 36	0.23 30	0.24 32
インフルエンザ	インフルエンザ			0.44 91	1.34 273	2.90 609	3.58 755
眼科	急性出血性結膜炎			0.00 0	0.03 1	0.03 1	0.00 0
	流行性角結膜炎		山武(5.0)	0.50 17	0.14 4	0.52 17	0.38 13
基幹病院	クラミジア肺炎 (オウム病を除く)			0.00 0	0.00 0	0.00 0	0.00 0
	細菌性髄膜炎			0.00 0	0.00 0	0.00 0	0.11 1
	マイコプラズマ肺炎			0.00 0	0.22 2	0.11 1	0.00 0
	無菌性髄膜炎			0.00 0	0.00 0	0.11 1	0.00 0
	感染性胃腸炎 (ロタウイルス)		5歳未満2例	0.22 2	0.22 2	0.44 4	0.33 3
全数	風しん	週別報告数 (診断日)		0	0	1	1
	麻しん	週別報告数 (診断日)		0	0	0	1

備考

増加 やや増加 変化なし やや減少 減少

今週の報告定点数 小児科定点 133 インフルエンザ定点 209  
眼科定点 34 基幹病院定点 9

「定点当りの患者数」とは報告患者数/報告定点数。

※全数の報告患者数の項目は、診断日と報告日が異なるため、数字が変動することがあります。

### 【今週の注目疾患】

#### 感染性胃腸炎

感染性胃腸炎は、感染症法により5類感染症として小児科定点医療機関から届出される感染性胃腸炎と、同じく5類感染症として2013年10月14日(2013年42週)から届出疾患となり基幹定点医療機関から届出される感染症胃腸炎(病原体がロタウイルスであるものに限る。)がある。この2つの疾患の発生状況をまとめた。

#### 感染性胃腸炎〔小児科定点把握疾患〕

2010年～2014年19週の定点当たり報告数を図1に示す。2010年以降は45週頃から増加し、49～51週(12月)にピークを示す。年齢群別では、5歳未満の報告数が多かった(表1)。

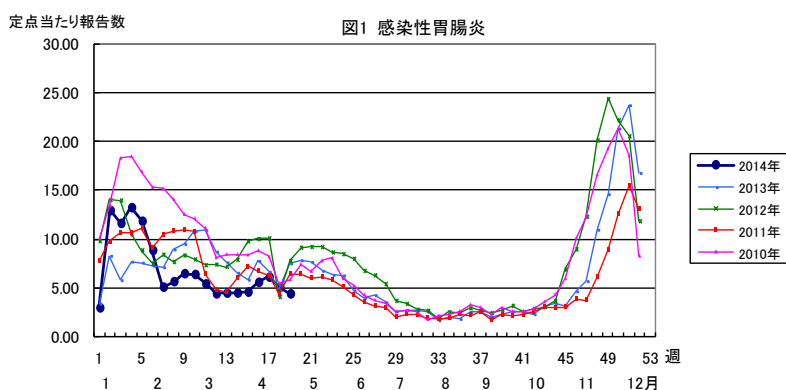


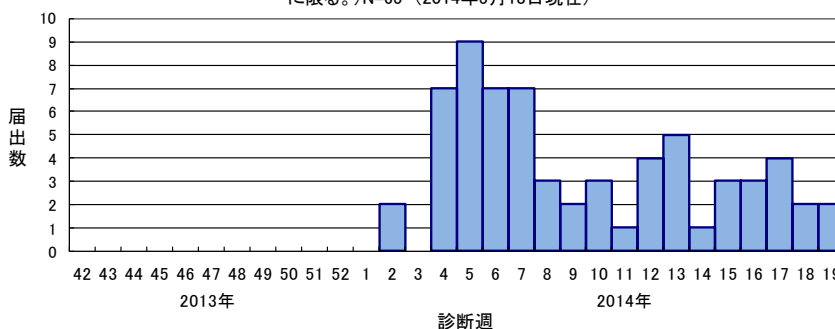
表1 2010年～2014年19週千葉県の感染性胃腸炎年齢群別報告数

年齢群	2010年		2011年		2012年		2013年		2014年1～19週		合計	
	報告数	%	報告数	%	報告数	%	報告数	%	報告数	%	報告数	%
5歳未満	27154	49.0	18617	47.9	26527	49.2	19314	43.8	7248	42.1	98860	47.2
5～9歳	14227	25.7	10013	25.8	13416	24.9	12577	28.5	4687	27.2	54920	26.2
10代	5358	9.7	3820	9.8	5202	9.6	4834	11.0	2124	12.3	21338	10.2
20歳以上	8656	15.6	6407	16.5	8763	16.3	7341	16.7	3171	18.4	34338	16.4
合計	55395	100.0	38857	100.0	53908	100.0	44066	100.0	17230	100.0	209456	100.0

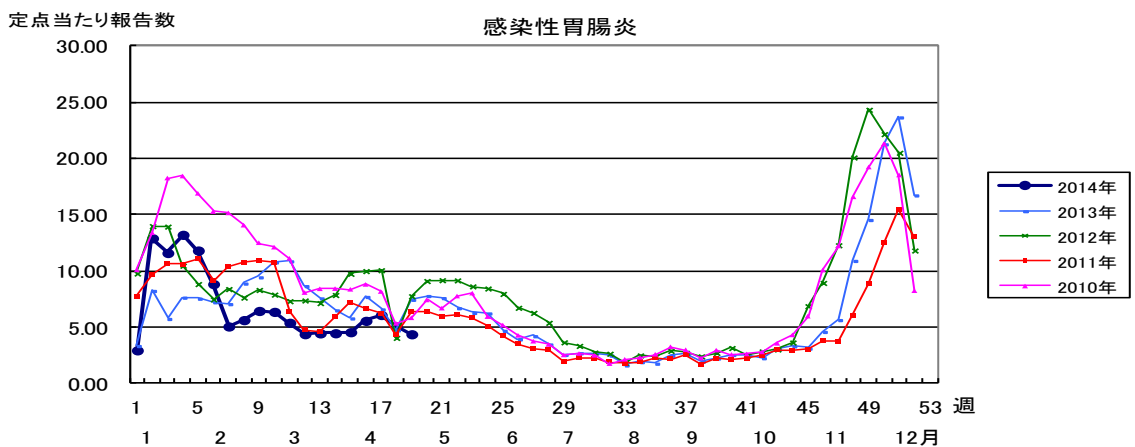
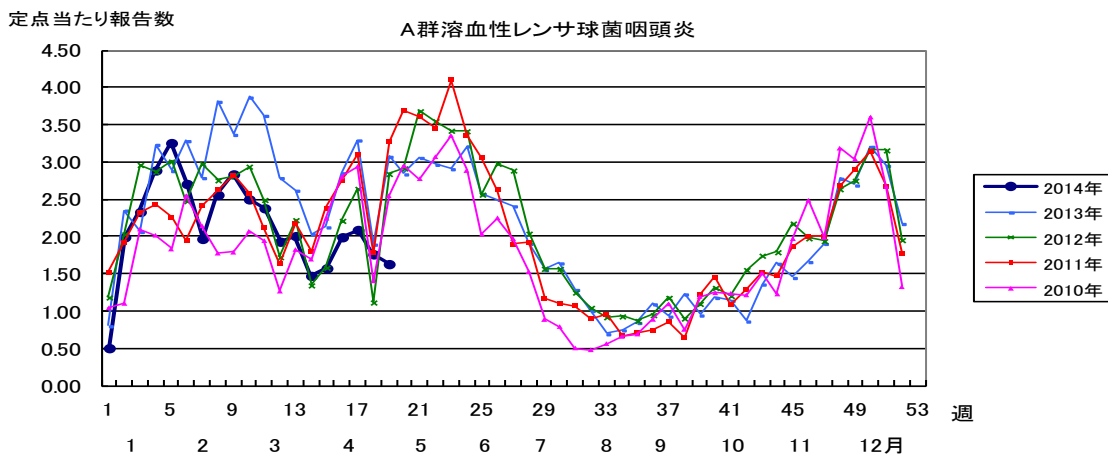
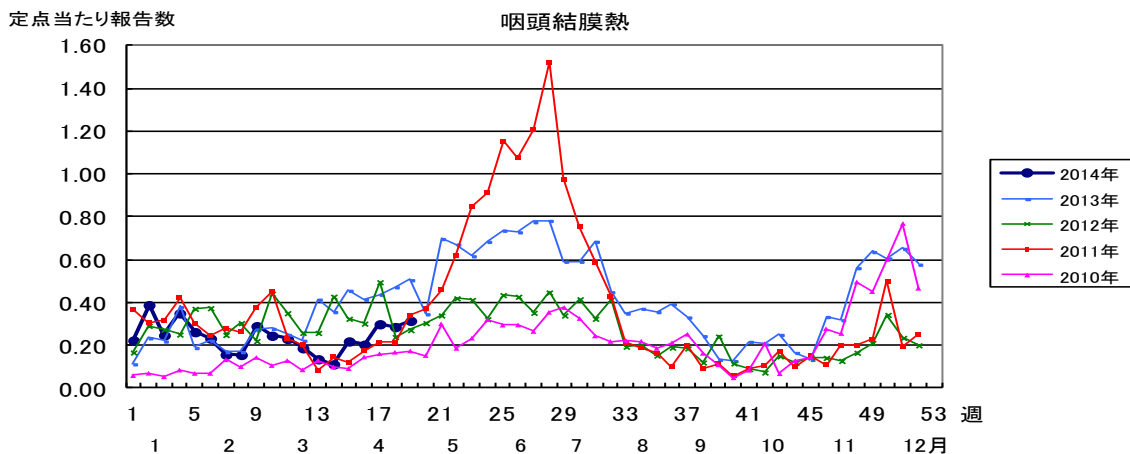
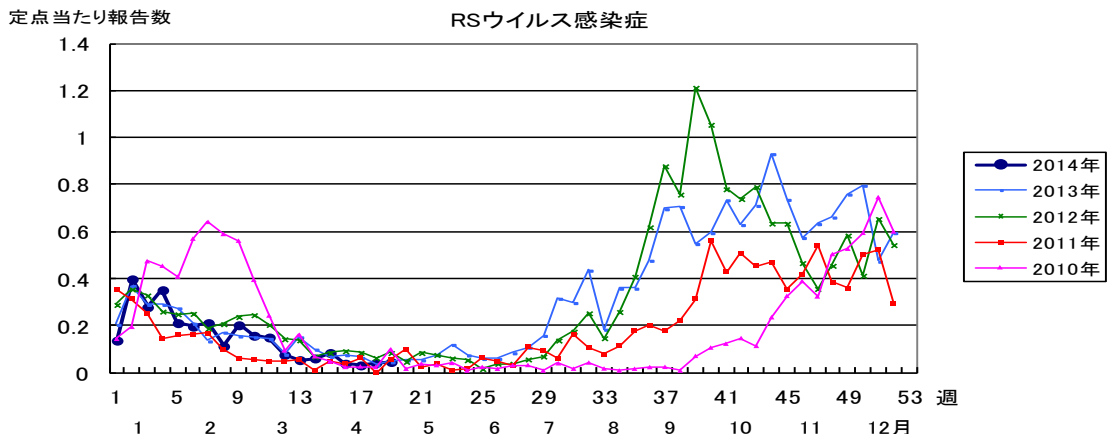
#### 感染性胃腸炎(病原体がロタウイルスであるものに限る。)[基幹定点把握疾患]

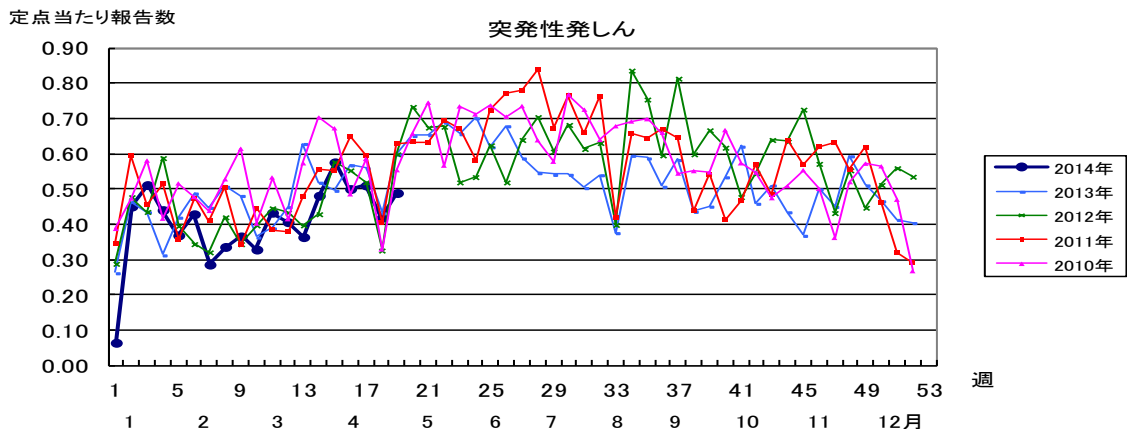
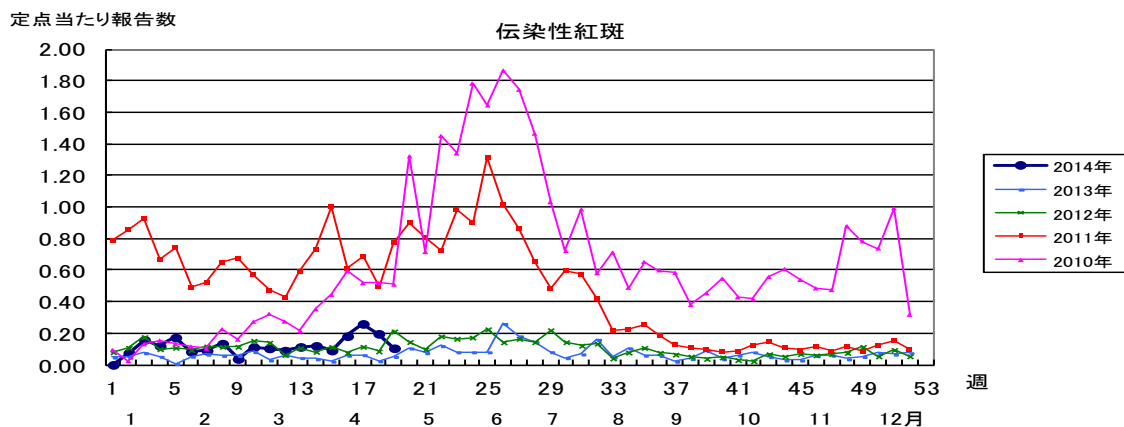
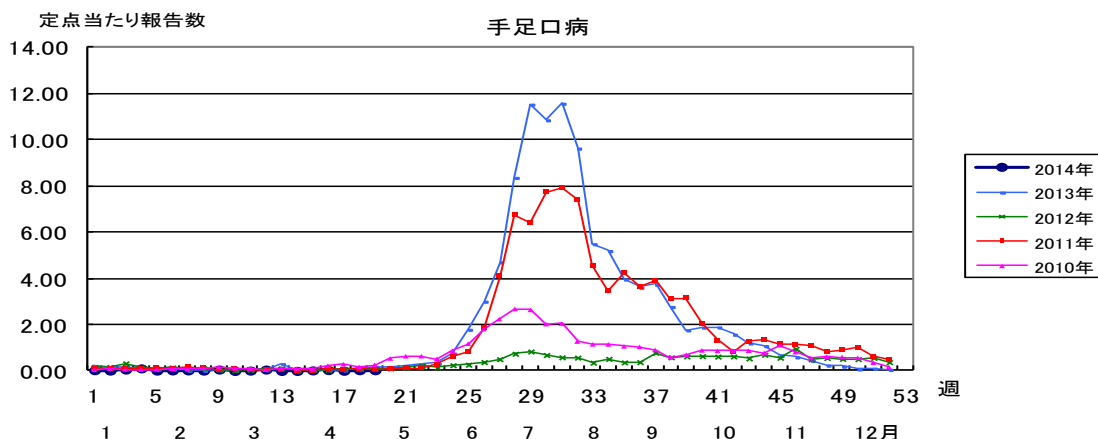
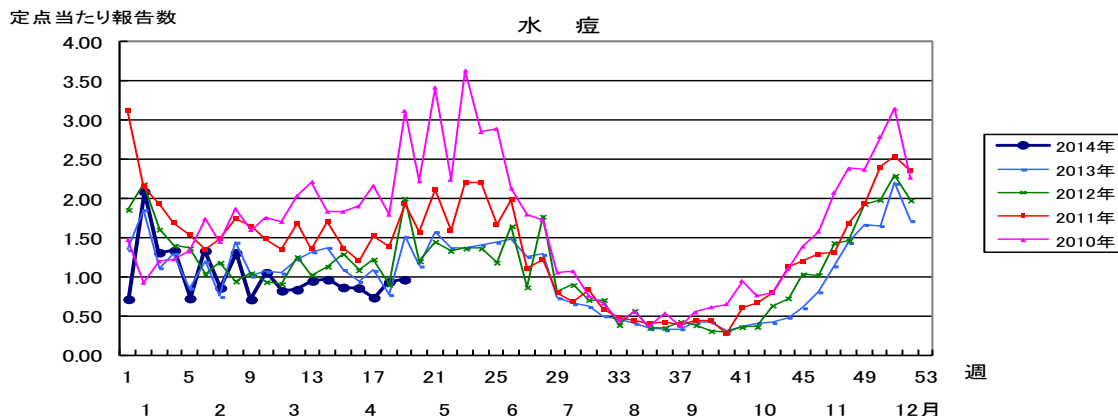
千葉県の基幹定点医療機関数は9施設ある。2013年42週～52週に届出はなかったが、2014年1週～19週に65例の届出があった(図2)。性別は、男性33例、女性32例だった。年齢別では、0歳11例(16.9%)、1歳21例(32.3%)、2歳9例(13.8%)、3歳9例(13.8%)、4歳6例(9.2%)、5～9歳8例(12.3%)、70代1例(1.5%)だった。

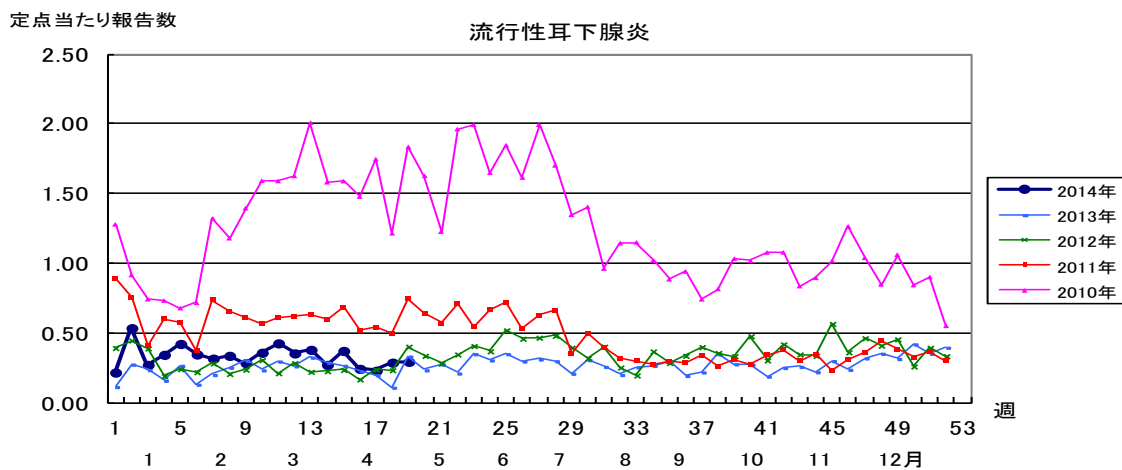
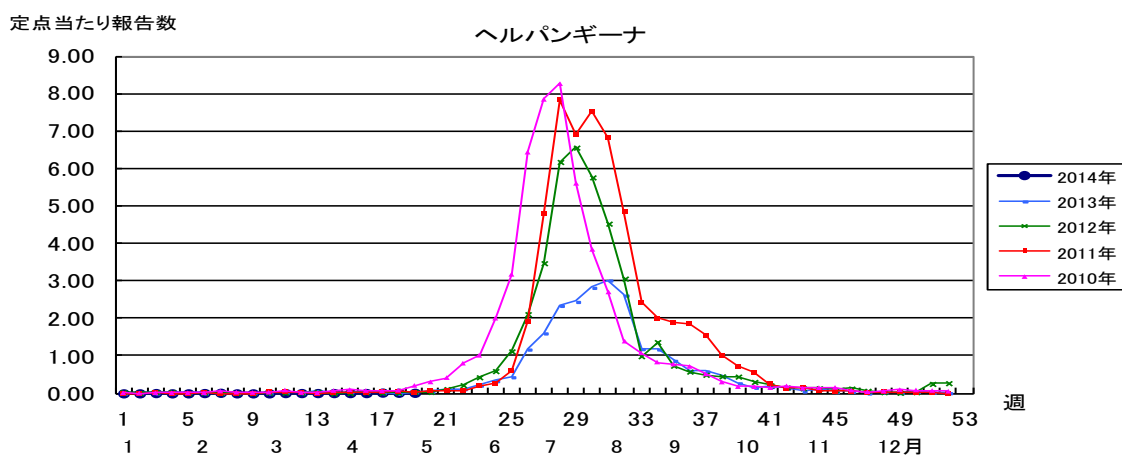
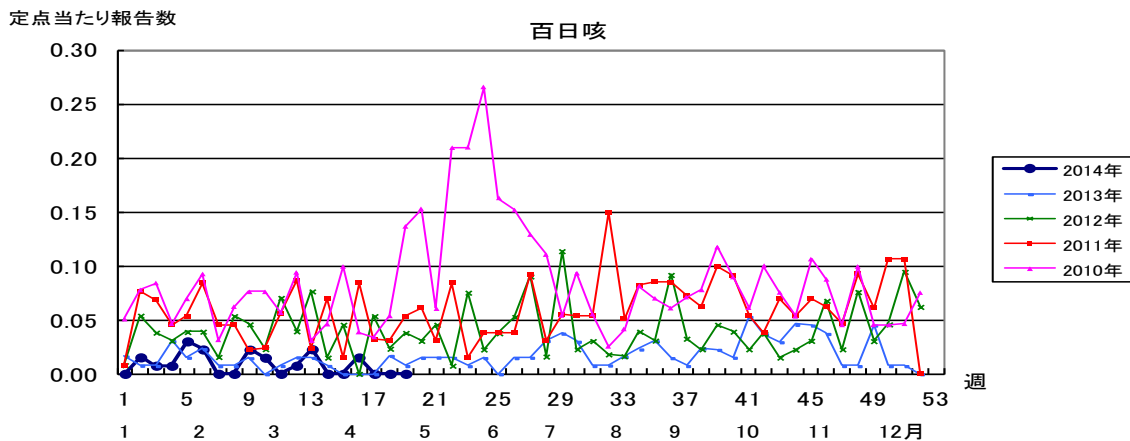
図2 2013年42週～2014年19週千葉県の感染性胃腸炎(病原体がロタウイルスであるものに限る。)N=65 (2014年5月13日現在)

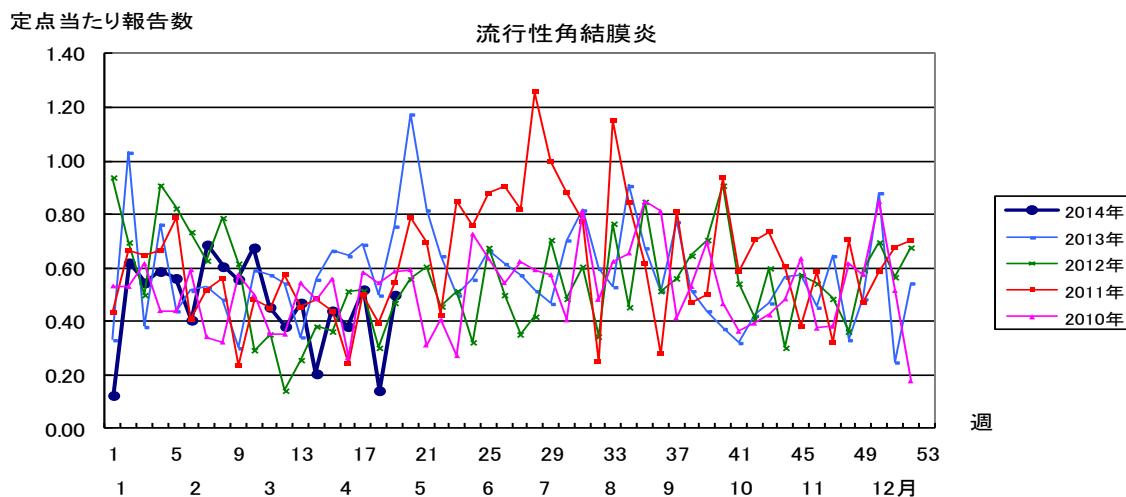
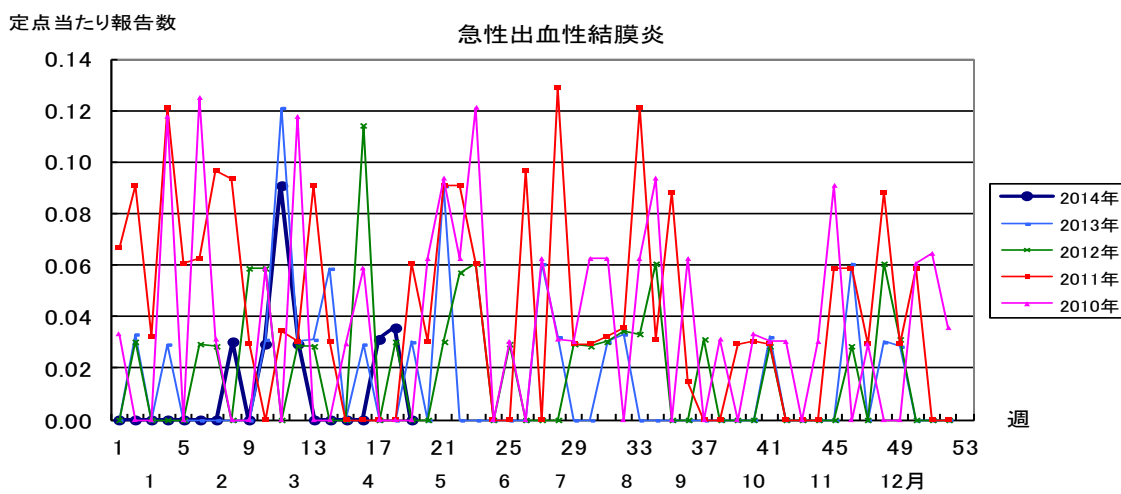
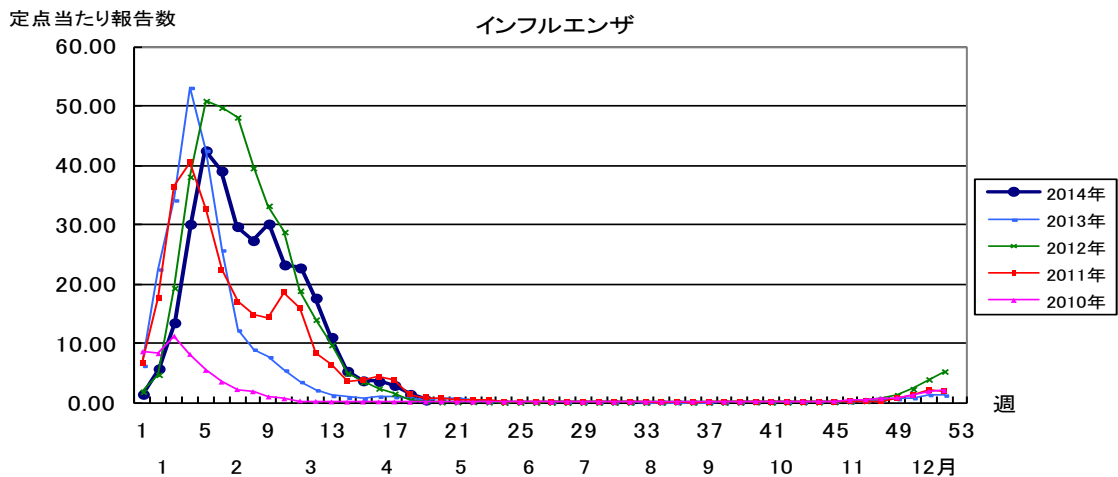














2014年 第19週		保健所別、年齢層別報告患者数(男女合計)														No.1		
		野田	柏市	松戸	市川	船橋市	習志野	千葉市	印旛	香取	海匝	山武	長生	夷隅	安房	君津	市原	合計
小児科定点数		4	9	16	11	11	10	17	16	3	4	6	4	3	4	8	7	133
RSウイルス感染症	～5ヶ月			1														1
	～11ヶ月				1				2				1					4
	1歳						1											1
	2歳																	
	3歳																	
	4歳																	
	5歳																	
	6歳																	
	7歳																	
	8歳																	
9歳																		
10～14歳																		
15～19歳																		
20歳以上																		
合計				1	1		1		2				1					6
咽頭結膜熱	～5ヶ月																	
	～11ヶ月			2														2
	1歳			4		2	2	4	1				1	2				16
	2歳																	
	3歳						1		1									5
	4歳																	3
	5歳	1		2	1	1												5
	6歳			1	1	1												3
	7歳	1							1					1				3
	8歳																	
9歳												1					1	
10～14歳				1		1											2	
15～19歳										1								
20歳以上				1						1								2
合計	2		15	4	5	3	6	1	1			2	3					42
A群溶血性レンサ球菌咽頭炎	～5ヶ月																	
	～11ヶ月																	
	1歳			2					1		1	1	1					6
	2歳	1	3	3		1		1					3	1				13
	3歳		1	4		2	1	4	4		1		2	2			2	23
	4歳			5		6	1	1	7	3	1		1					25
	5歳		1	6		8	2	5	9			1	1					33
	6歳	1		8		5	2	3	5	3	1							28
	7歳		2	4	3	5	4	1				2				1		22
	8歳			2		2	2	1	5	3								15
9歳			2		2	1	2	2					1			1	11	
10～14歳	2	2	2	2	2	2	3	4		2	2	3	1				27	
15～19歳							1	1				1					1	
20歳以上	1			1		2		2	1	2	1						4	
合計	5	9	38	6	33	17	22	40	10	8	7	12	5		1	4	217	
感染性胃腸炎	～5ヶ月							2	1		1	1						5
	～11ヶ月			3	7	2	5		11	3		2		1		1	1	37
	1歳			6	16	11	9	3	18	7	1	2		3		8	4	88
	2歳			4	11	3	5	5	15	6			2	1		2	2	59
	3歳			5	17	1	6	2	12	7	2	1	3	1		7	2	66
	4歳			2	10	1	4	1	12	7			1			1	2	41
	5歳	1	4	5	2	2	3	3	3		3				2	1	1	30
	6歳		6	7	1	5		6	4	1			3					3
	7歳		1	2	5	6		4	6				2					5
	8歳			2	1	3		2	7		1	2	1		4	3		26
9歳			4	1	3		1	1			2	2					1	
10～14歳		3	5	4	3	1	4	10	1		11	1		2	1	4	50	
15～19歳		1		1			1	2			3				2	2	12	
20歳以上	3	16	2	14	1		2	25	3		12	2			2	8	90	
合計	4	51	88	47	52	15	93	89	8	12	42	10	11	28	36		586	

2014年 第19週		保健所別、年齢層別報告患者数(男女合計)														No.2		
		野田	柏市	松戸	市川	船橋市	習志野	千葉市	印旛	香取	海匝	山武	長生	夷隅	安房	君津	市原	合計
小児科定点数		4	9	16	11	11	10	17	16	3	4	6	4	3	4	8	7	133
水痘	～5ヶ月											1						1
	～11ヶ月				1	1		2										4
	1歳					1			1		3	3					1	9
	2歳			3		3	1	3	2	3	1	1	2		1	3	2	25
	3歳						4	2	2		3	1			1		2	15
	4歳		1	1		3	2	1	2	3	4			1		1	1	21
	5歳			4	1	4	1	1	3	4			1			3	2	24
	6歳			5					2	4								12
	7歳								1	1				1		1		4
	8歳			2				1	1		1						2	7
	9歳			1				1	1			1						4
	10～14歳							1	1			1					1	1
	15～19歳																	
20歳以上									1									1
合計			1	16	2	12	8	13	18	11	12	7	4	1	3	8	12	128
手足口病	～5ヶ月																	
	～11ヶ月																	
	1歳							1										1
	2歳															1		1
	3歳																	
	4歳															1		1
	5歳					1												1
	6歳																	
	7歳																	
	8歳																	
9歳																		
10～14歳																		
15～19歳																		
20歳以上																		
合計					1		1								2		4	
伝染性紅斑	～5ヶ月																	
	～11ヶ月					1												1
	1歳					1		1										2
	2歳							1				1						2
	3歳																	
	4歳							1			2							3
	5歳			1		2					1							4
	6歳																	
	7歳	1																1
	8歳								1									1
9歳																		
10～14歳																		
15～19歳																		
20歳以上																		
合計		1	1		4		3	1		3	1						14	
突発性発しん	～5ヶ月																	
	～11ヶ月			1	3	2	6	2	3	2	2	1	1	1		2	1	27
	1歳	1	2	2	4	2	5	7	2		1	1	2				2	31
	2歳							1			1							2
	3歳							2				1						3
	4歳																	
	5歳								1									1
	6歳																	
	7歳																	
	8歳						1											1
9歳																		
10～14歳																		
15～19歳																		
20歳以上																		
合計		1	3	5	6	8	8	13	5		4	3	3	1		2	3	65

2014年 第19週		保健所別、年齢層別報告患者数(男女合計)														No.3		
		野	柏	松	市	船	習	千	印	香	海	山	長	夷	安	君	市	合
		田	市	戸	川	橋	志	葉	旛	取	匝	武	生	隅	房	津	原	計
小児科定点数		4	9	16	11	11	10	17	16	3	4	6	4	3	4	8	7	133
百日咳	～5ヶ月 ～11ヶ月 1歳																	
	2歳 3歳 4歳																	
	5歳 6歳 7歳																	
	8歳 9歳 10～14歳																	
	15～19歳 20歳以上																	
	合計																	
	ヘルパンギーナ	～5ヶ月 ～11ヶ月 1歳																
2歳 3歳 4歳								1										1
5歳 6歳 7歳								1										1
8歳 9歳 10～14歳																		
15～19歳 20歳以上																		
合計								2										2
流行性耳下腺炎	～5ヶ月 ～11ヶ月 1歳		1															1
	2歳 3歳 4歳					2				1		1				1		2
	5歳 6歳 7歳			4		1	2		1		1					1		4
	8歳 9歳 10～14歳			2	1	1				1						1		6
	15～19歳 20歳以上		1	6												1		8
	合計			1		1			2							1		1
	～5ヶ月 ～11ヶ月 1歳							2									1	4
	2歳 3歳 4歳							1										1
	合計		4	12		5	3	3	1	2	1	1				3	4	39

2014年 第19週		保健所別、年齢層別報告患者数(男女合計)															No.4		
		野	柏	松	市	船	習	千	印	香	海	山	長	夷	安	君	市	合	
		田	市	戸	川	橋	志	葉	旛	取	匝	武	生	隅	房	津	原	計	
インフル定点数		7	14	25	14	17	16	27	24	6	7	9	7	5	7	13	11	209	
インフル エンザ	～5ヶ月 ～11ヶ月																		
	1歳																		
	2歳		2					2								1		5	
	3歳			1			1	2	1									5	
	4歳			1		1			1				1					4	
	5歳				1				2										3
	6歳		2						1	1		2					1		7
	7歳						2	1											3
	8歳				1														1
	9歳				1		1								1				3
	10～14歳			2	2				4	2	2				1	1			14
	15～19歳		1		2						2					4		1	10
	20～29歳										2	2					1	1	6
	30～39歳		1		1	1	1		1						1				6
	40～49歳				1	1	3			1	1	1					1	1	11
50～59歳									1	1							1	3	
60～69歳							2	1	2			1					1	7	
70～79歳									1	1								2	
80歳以上									1									1	
合計		2	6	11	2	6	5	14	15	7	3	1	2	8	2	6	1	91	
眼科定点数		1	2	5	3	3	3	5	4			1	1	1		1	2	2	34
急性出血性 結膜炎	～5ヶ月 ～11ヶ月																		
	1歳																		
	2歳																		
	3歳																		
	4歳																		
	5歳																		
	6歳																		
	7歳																		
	8歳																		
	9歳																		
	10～14歳																		
	15～19歳																		
	20～29歳																		
	30～39歳																		
	40～49歳																		
50～59歳																			
60～69歳																			
70歳以上																			
合計																			
流行性 角結膜炎	～5ヶ月 ～11ヶ月																		
	1歳																		
	2歳																		
	3歳																		
	4歳																		
	5歳																		
	6歳																		
	7歳																		
	8歳																		
	9歳																		
	10～14歳							1											1
	15～19歳																		
	20～29歳					1	1					2							4
	30～39歳						2	1									2		5
	40～49歳						1												1
50～59歳			1									1						2	
60～69歳												1						2	
70歳以上												1						2	
合計			1			1	7	1				5				2		17	

※ 千葉県の感染症情報は、千葉県感染症情報センターのホームページを御覧ください。

URL. <http://www.pref.chiba.lg.jp/eiken/c-idsc/index.html>

※ 全国の感染症情報(IDWR)は、国立感染症研究所感染症疫学センターのホームページを御覧ください。

URL. <http://www.nih.go.jp/niid/ja/from-idsc.html>

千葉県結核・感染症週報 2014年 第19週

発行 千葉県衛生研究所  
千葉県健康福祉部  
千葉県医師会  
事務局 千葉県衛生研究所感染症疫学研究室内  
千葉県感染症情報センター  
〒260-8715 千葉市中央区仁戸名町 666-2  
TEL. 043(266)6723 FAX. 043(265)5544

本週報は、感染症の予防及び感染症の患者に対する医療に関する法律に基づくものであり、千葉県内の医療従事者、定点医療機関、県及び千葉市保健所の皆様の御協力を得て、千葉県衛生研究所感染症疫学研究室内千葉県感染症情報センターにおいて編集したものです。

また、本週報は速報性を重視しておりますので、今後調査などの結果に応じて、若干の変更が生ずることがありますが、その場合には週報上にて訂正させていただきます。

なお、週報の内容について、学術的研究、あるいは公衆衛生活動にかかわる業務以外の目的においては、無断転載を禁じます。