

Chiba Weekly Report

2014

— 第 11 週 —

2014/3/10~3/16

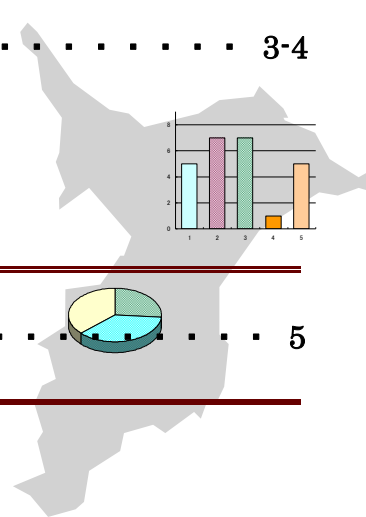
千葉県結核・感染症週報

千葉県感染症天気図 2

今週の注目疾患 3-4

A 型肝炎

レジオネラ症



全数報告疾患集計表 5

定点報告（五類感染症）

疾病別グラフ 6-9

〈男女合計〉

RS ウイルス感染症・咽頭結膜熱・A 群溶血性レンサ球菌咽頭炎・感染性胃腸炎
水痘・手足口病・伝染性紅斑・突発性発しん・百日咳・ヘルパンギーナ
流行性耳下腺炎・インフルエンザ・急性出血性結膜炎・流行性角結膜炎

疾患別・保健所別・年齢階級別集計表 10-13

〈男女合計〉

RS ウイルス感染症・咽頭結膜熱・A 群溶血性レンサ球菌咽頭炎・感染性胃腸炎
水痘・手足口病・伝染性紅斑・突発性発しん・百日咳・ヘルパンギーナ
流行性耳下腺炎・インフルエンザ・急性出血性結膜炎・流行性角結膜炎

定点把握対象の五類感染症

千葉県感染症天気図

今週の患者発生は？(前週と比べて)

上段は定点当たり患者数

2014年 第11週

下段は報告患者数

定点	疾病名	流行状況	コメント	今週	1週前	2週前	3週前
小児科	RSウイルス感染症			0.15 20	0.16 21	0.20 27	0.11 15
	咽頭結膜熱		野田(1.8)が多い。	0.23 31	0.25 33	0.29 39	0.16 21
	A群溶血性レンサ球菌 咽頭炎		長生(12.0)が多い。	2.38 319	2.50 335	2.84 380	2.56 343
	感染性胃腸炎			5.43 727	6.40 857	6.48 868	5.66 759
	水痘			0.82 110	1.05 141	0.71 95	1.31 175
	手足口病			0.01 2	0.00 0	0.06 8	0.01 2
	伝染性紅斑			0.10 14	0.11 15	0.04 5	0.13 18
	突発性発しん			0.43 58	0.33 44	0.37 49	0.34 45
	百日咳			0.00 0	0.01 2	0.02 3	0.00 0
	ヘルパンギーナ			0.01 1	0.00 0	0.00 0	0.00 0
	流行性耳下腺炎		君津(4.4)が多い。	0.43 57	0.36 48	0.28 38	0.34 45
インフルエンザ	インフルエンザ*		松戸(33.0)、印旛(30.7)が多い。	22.71 4860	23.22 4946	30.12 6416	27.32 5846
眼科	急性出血性結膜炎			0.09 3	0.03 1	0.00 0	0.03 1
	流行性角結膜炎			0.45 15	0.68 23	0.56 19	0.61 20
基幹病院	クラミジア肺炎 (オウム病を除く)			0.00 0	0.00 0	0.00 0	0.00 0
	細菌性髄膜炎			0.11 1	0.00 0	0.22 2	0.00 0
	マイコプラズマ肺炎			0.56 5	0.11 1	0.44 4	0.00 0
	無菌性髄膜炎			0.00 0	0.00 0	0.00 0	0.00 0
	感染性胃腸炎 (ロタウイルス)			0.11 1	0.33 3	0.22 2	0.33 3
全数	風しん	週別報告数 (診断日)		1	0	1	1
	麻しん	週別報告数 (診断日)		0	1	3	4

備考

増加 やや増加 変化なし やや減少 減少

今週の報告定点数 小児科定点 134 インフルエンザ定点 214
眼科定点 33 基幹病院定点 9

「定点当りの患者数」とは報告患者数/報告定点数。

「流行中」とは報告定点当りの患者数が設定値を2週連続して超えた場合に2週目より表示。

※全数の報告患者数の項目は、診断日と報告日が異なるため、数字が変動することがあります。

【今週の注目疾患】

A型肝炎

2014年は第11週現在6例の報告があり、すでに2013年累計報告数の3例を超えている。

詳細は以下のとおりである。

性別は、男性4例、女性2例であった。

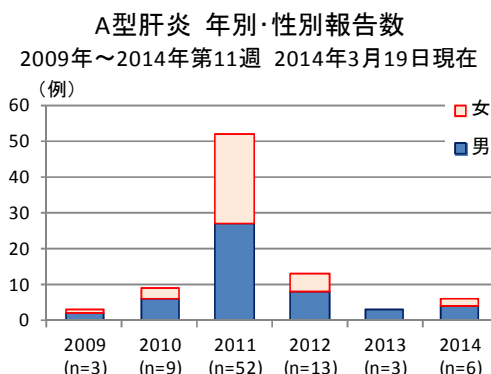
年齢群別では、50代2例、10歳未満、40代、60代及び70歳以上各1例であった。

保健所別では、千葉市5例、印旛1例であった。

推定感染地域では、国内が5例（うち4例が県内）、海外1例（韓国）であった。

検査診断方法では、全例、血清IgM抗体の検出によるものであった。

全国においても第9週に53例、第10週に48例（2014年3月12日現在）の報告があり、累計は165例と例年に比べ多くなっている。今回の報告数の増加を受け、厚生労働省からも以下のとおり注意喚起がなされており、注意が必要である。



<厚生労働省：A型肝炎の発生動向及び注意喚起について>

URL：http://www.mhlw.go.jp/topics/bukyoku/iyaku/syoku-anzen/gyousei/h25_2013.html

<厚生労働省：食品媒介性A型肝炎ウイルス対策等について>

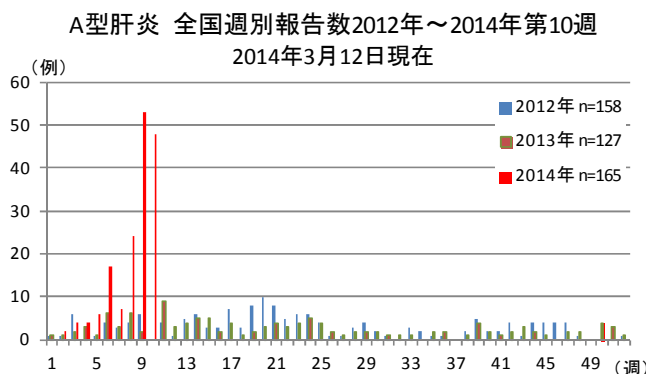
URL：<http://www.mhlw.go.jp/topics/syokuchu/dl/091128.pdf>

<IDWR：2014年第7号<注目すべき感染症>2014年のA型肝炎の増加>

URL：<http://www.nih.go.jp/niid/ja/2014-02-19-09-27-24/621-disease-based/a/hepatitis/hepatitis-a/idsc/idwr-topic/4436-idwrc-1407.html>

A型肝炎 年別推定感染地域内訳
2009年～2014年第11週 2014年3月19日現在

	2009	2010	2011	2012	2013	2014	合計
国内	2	8	41	10	2	5	68
県内	0	5	19	9	1	4	38
県外	0	0	1	1	0	0	2
不明	2	3	21	0	1	1	28
国外	1	0	0	2	1	1	5
不明	0	1	11	1	0	0	13
合計	3	9	52	13	3	6	86



レジオネラ症

2014年の第11週は3例の報告があり、累計報告数は14例と、過去5年の同時期と比較し、最も多くなっており、注意が必要である。

詳細は以下のとおりであった。(平成26年3月19日現在)

診断月別では、1月、2月の報告が多くなっている。

性別では、男性10例、女性4例であった。

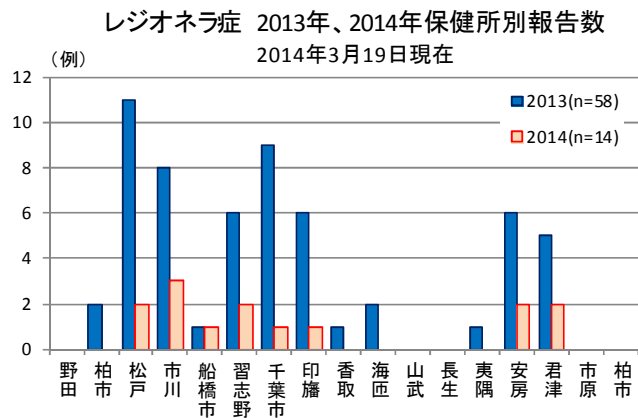
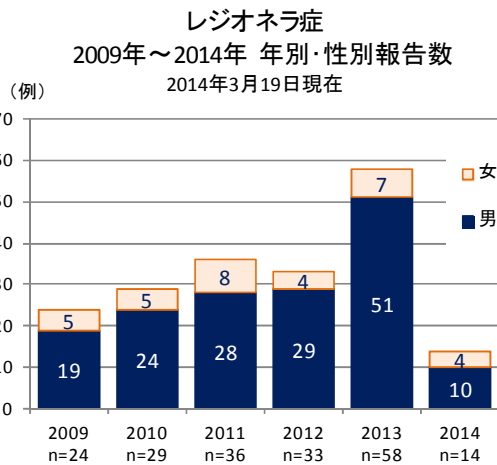
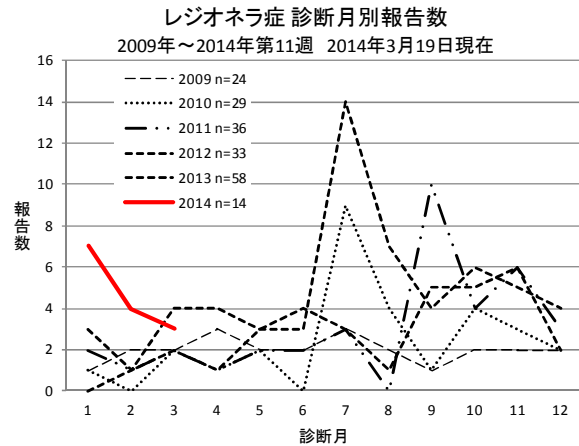
年齢群別では、60代5例、70代6例、80代2例、90代1例であった。

保健所別では、市川3例、松戸、習志野、安房及び君津各2例、印旛、千葉市及び船橋市各1例であった。

病型は、すべて肺炎型であった。

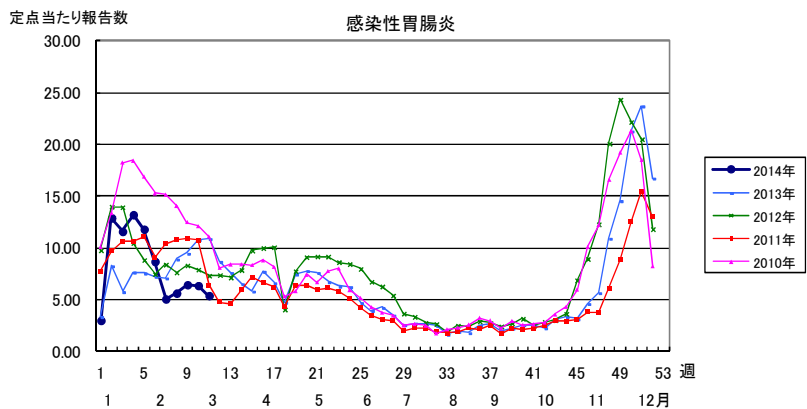
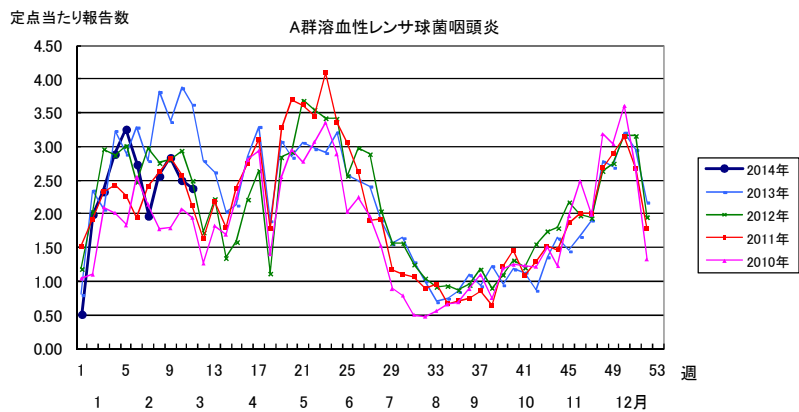
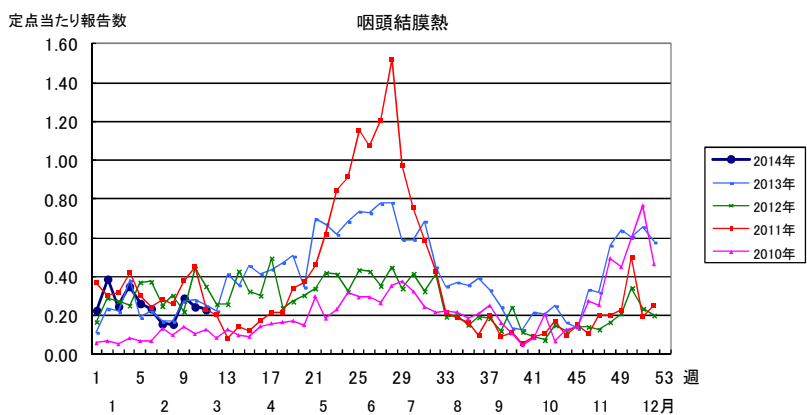
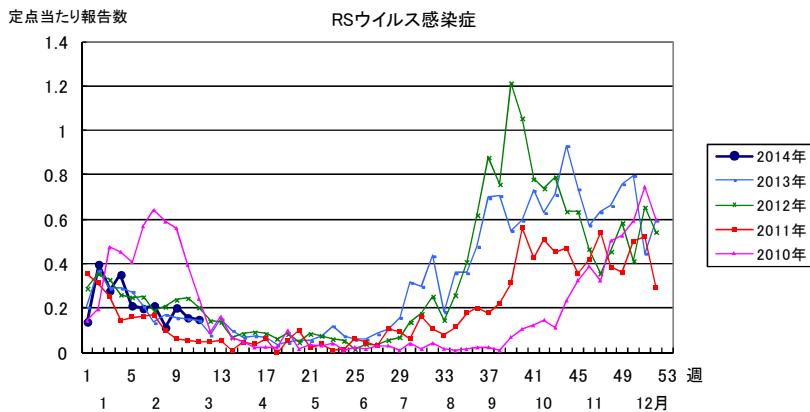
肺炎型における症状は、発熱11例(79%)、咳嗽7例(50%)、呼吸困難7例(50%)、意識障害2例(14%)、腹痛1例(7%)であった。

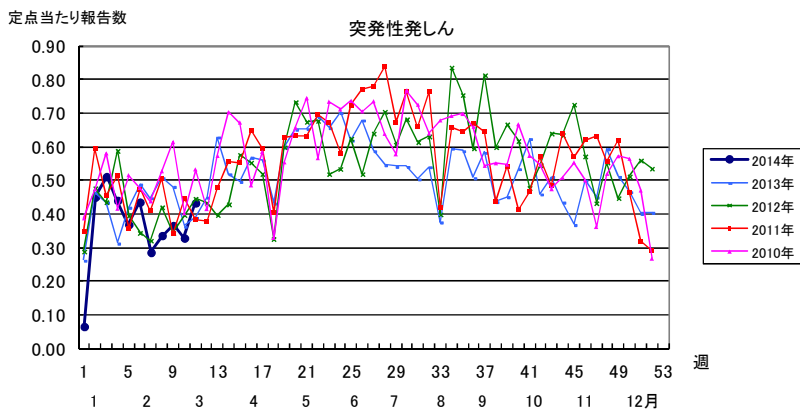
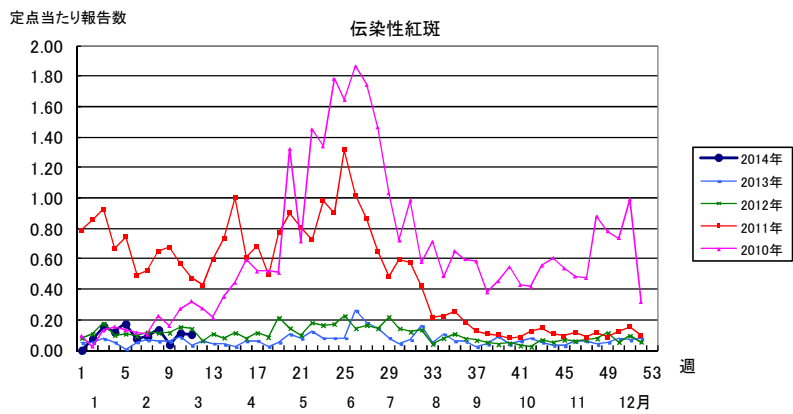
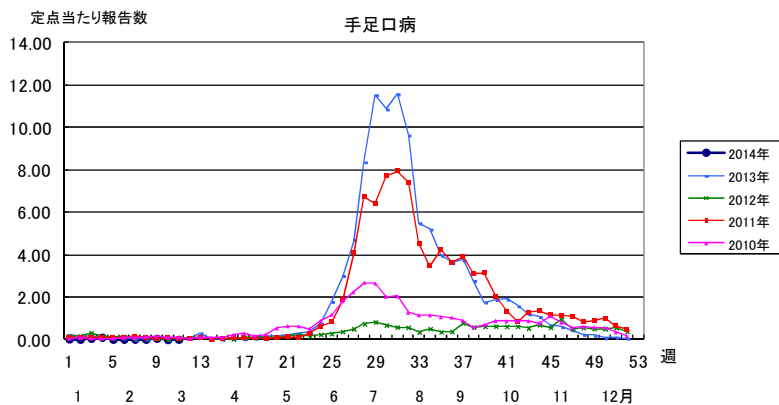
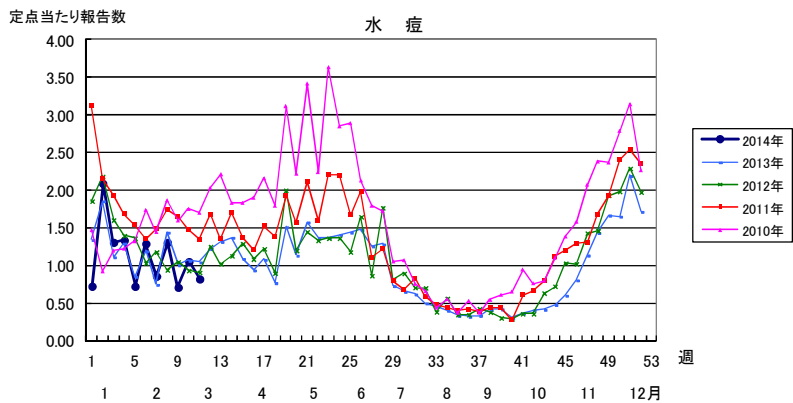
検査法は、尿中抗原13例(うちイムノクロマト法11例、酵素抗体法2例)、PCR法1例であった。

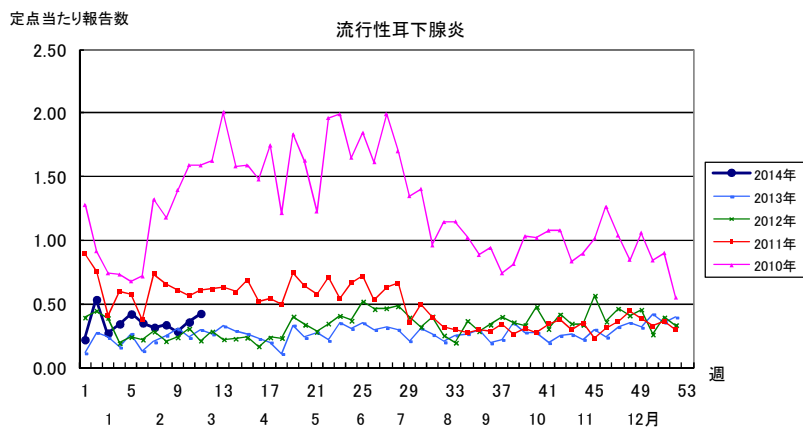
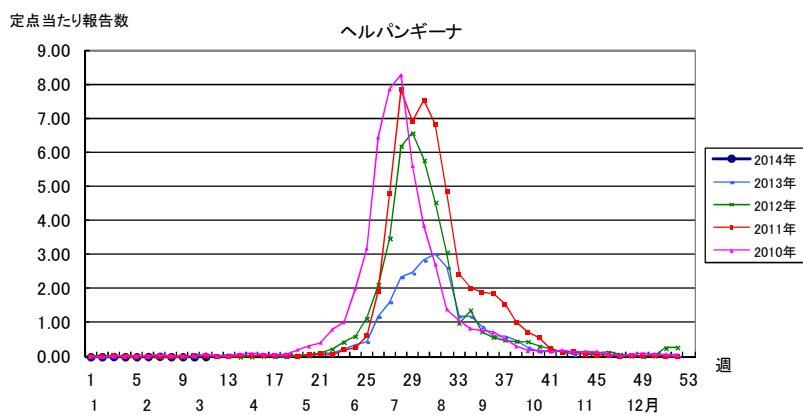
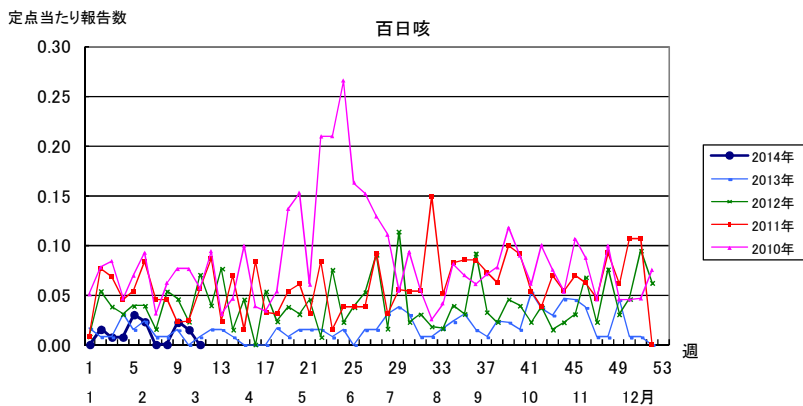


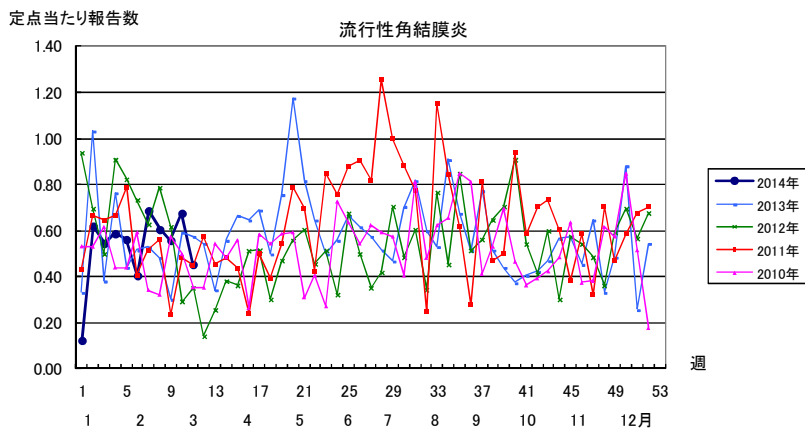
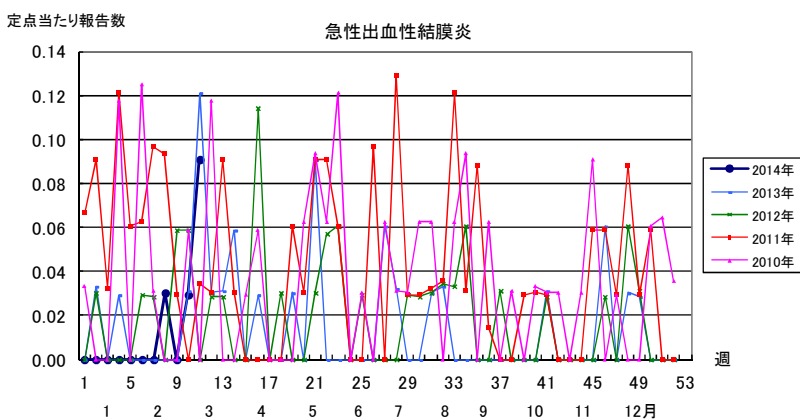
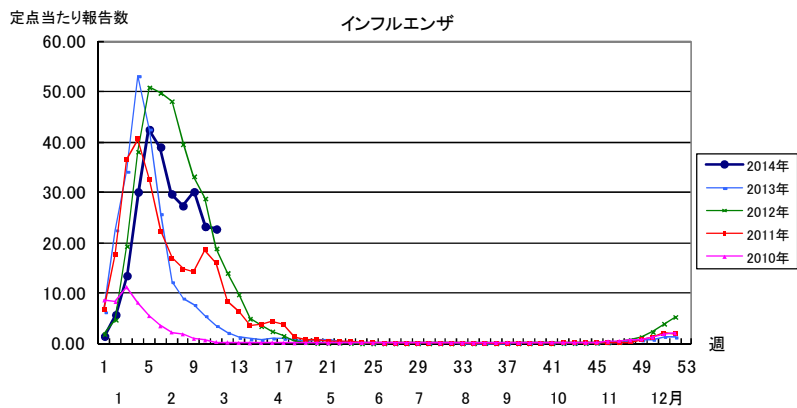
レジオネラ症2009年～2014年 検査法内訳

	2009	2010	2011	2012	2013	2014	合計
分離同定	1	1	3	1	1	0	7
尿中抗原	24	27	36	31	56	13	187
酵素抗体法	8	4	9	7	7	2	37
イムノクロマト法	16	23	27	24	49	11	150
PCR法	0	1	0	0	3	1	5
間接蛍光抗体法	0	0	0	1	1	0	2









2014年 第11週		保健所別、年齢層別報告患者数(男女合計)															No.1		
		野田	柏市	松戸	市川	船橋市	習志野	千葉市	印旛	香取	海浜	山武	長生	夷隅	安房	君津	市原	合計	
小児科定点数		4	9	16	11	11	10	18	16	3	4	6	4	3	4	8	7	134	
RSウイルス感染症	~5ヶ月			1		2			1	1								5	
	~11ヶ月						1		2									4	
	1歳				1				2	3							1	7	
	2歳						1		1									2	
	3歳														1			1	
	4歳																		
	5歳																		
	6歳			1															1
	7歳																		
	8歳																		
9歳																			
10~14歳																			
15~19歳																			
20歳以上																			
合計				2	1	2	2	4	7						1	1		20	
咽頭結膜熱	~5ヶ月								1							1		3	
	~11ヶ月																	6	
	1歳			3			2					1						5	
	2歳	2					2					1						2	
	3歳	1					1											1	
	4歳																1	3	
	5歳	1		1			1											4	
	6歳				1			1	1					1				2	
	7歳	1					1	1										2	
	8歳				1			1										2	
9歳																	2		
10~14歳	2																2		
15~19歳																			
20歳以上																			
合計		7	6	1		7	4				2	2		1		1		31	
A群溶血性レンサ球菌咽頭炎	~5ヶ月																	1	
	~11ヶ月						1											9	
	1歳		1	1		1	2		1			1	2					18	
	2歳	1		4		1	1	1	4	2		2	1				1	22	
	3歳			6			1	1	5		1	2	4	1		1		34	
	4歳			5		5	3	4	7	3	1		5				1	39	
	5歳		2	4	1	6	5	4	6	2	1	1	3	2	1	1		39	
	6歳	1	4	4	1	2	3	5	9	2		1	3	2		1	1	35	
	7歳	1		1		10	3	4	3	1		5	6			1		26	
	8歳	1		3	1	3	2	5	4			1	3	2		1		27	
9歳		1	1		4	4	2	5			1	6			2	1	42		
10~14歳	1	2	4	1	10	3	3	4	1	5		4	2		1	1	2		
15~19歳						1						1					25		
20歳以上	1	4	3						2	3	1	10	1						
合計	6	14	36	4	42	29	29	48	13	11	15	48	10	1	8	5		319	
感染性胃腸炎	~5ヶ月						1											2	
	~11ヶ月		1	10	1	1		2			1	1	1			1	1	20	
	1歳	2	4	12	6	5	5	12	11		5	5			3	2	1	73	
	2歳		3	9	4	5	4	11	7		4	4	1			3	3	58	
	3歳		4	9	5	11	3	15	4	2		6	1			2	1	63	
	4歳	1	7	12	4	11	5	14	13		3	3			1		5	79	
	5歳		3	7		4	2	13	9		1	7						49	
	6歳		4	8	3	5	2	10	10		3	5			4	2	4	60	
	7歳	2	2	9	3	3	1	10	4	2	1	1			2	2		42	
	8歳			5	1	5	1	9	8	1	1	3			1	1	1	37	
9歳		3	3		4		10	9			2			2		2	35		
10~14歳	5	5	6	3	4	2	13	9	2	1	4			5	4	7	70		
15~19歳		3				1	1	5			2				2	2	16		
20歳以上	4	12	9	11	2	1	3	19	4	1	24	3	1	3	8	18	123		
合計	14	51	100	41	60	28	123	108	11	21	67	6	1	21	27	48		727	

2014年 第11週		保健所別、年齢層別報告患者数(男女合計)														No.2		
		野田	柏市	松戸	市川	船橋市	習志野	千葉市	印旛	香取	海匝	山武	長生	夷隅	安房	君津	市原	合計
小児科定点数		4	9	16	11	11	10	18	16	3	4	6	4	3	4	8	7	134
水痘	~5ヶ月 ~11ヶ月										1					1		2
	1歳	1	2	3	1	1	2	2	1						2	3	1	19
	2歳					1		2										3
	3歳			1		2	2	2			3	2	1	1		4	2	20
	4歳		1	2	2	11	1	1		1	5	1				1	1	26
	5歳		2	2	1	1	3	1	1			1			2	1		15
	6歳			2		2					1	1	2			1		9
	7歳			1				1				1						4
	8歳						1	2										3
	9歳					1	1	1										3
	10~14歳						1		1							1		3
	15~19歳									1								
	20歳以上				1											1		2
合計		1	5	11	5	19	10	12	3	1	10	7	3	1	4	13	5	110
手足口病	~5ヶ月 ~11ヶ月																	
	1歳																	
	2歳																	
	3歳																	
	4歳			1														1
	5歳																1	1
	6歳																	
	7歳																	
	8歳																	
	9歳																	
10~14歳																		
15~19歳																		
20歳以上																		
合計				1													1	2
伝染性紅斑	~5ヶ月 ~11ヶ月				1													1
	1歳			1														1
	2歳					1												1
	3歳																	
	4歳					2											1	3
	5歳																	
	6歳			1														1
	7歳																1	1
	8歳							1						1				2
	9歳																	
10~14歳								1									1	
15~19歳																		
20歳以上												1			2		3	
合計			3		3		1	1					1	1		2	2	14
突発性発しん	~5ヶ月 ~11ヶ月		1	2	2	4		1	3		1				2			16
	1歳	1	3	8		5		4	2	1	3					2	1	30
	2歳			1					2		1	1						5
	3歳			1					1									2
	4歳			1				1	1									3
	5歳			1														1
	6歳																	
	7歳																	
	8歳																	
	9歳					1												1
10~14歳																		
15~19歳																		
20歳以上																		
合計	1	4	14	2	10		6	9	1	5	1			2	2	1	58	

2014年 第11週 保健所別、年齢層別報告患者数(男女合計) No.3

		野田	柏市	松戸市	市川	船橋市	習志野	千葉市	印旛	香取	海匝	山武	長生	夷隅	安房	君津	市原	合計
小児科定点数		4	9	16	11	11	10	18	16	3	4	6	4	3	4	8	7	134
百日咳	~5ヶ月 ~11ヶ月 1歳																	
	2歳 3歳 4歳																	
	5歳 6歳 7歳																	
	8歳 9歳																	
	10~14歳																	
	15~19歳																	
	20歳以上																	
	合計																	
ヘルパンギーナ	~5ヶ月 ~11ヶ月 1歳																	
	2歳 3歳 4歳					1												1
	5歳 6歳 7歳																	
	8歳 9歳																	
	10~14歳																	
	15~19歳																	
	20歳以上																	
	合計						1											1
流行性耳下腺炎	~5ヶ月 ~11ヶ月 1歳																	
	2歳 3歳 4歳					1		1			1					6		2
	5歳 6歳 7歳		1	3			1		2							9		10
	8歳 9歳		1			1		2								9		15
	10~14歳															4	1	13
	15~19歳								2							1		5
	20歳以上																	3
	合計		3	4		2	1	4	6		1					35	1	57

2014年 第11週 保健所別、年齢層別報告患者数(男女合計) No.4

		野田	柏市	松戸	市川	船橋市	習志野	千葉市	印旛	香取	海浜	山武	長生	夷隅	安房	君津	市原	合計		
インフル定点数		7	14	25	18	17	16	28	24	6	7	9	7	5	7	13	11	214		
インフル エンザ	~5ヶ月 ~11ヶ月			1	1			2	2			1	1	1				9		
	1歳		2	4	2	3	3	5	8			1	2	1	1	1	1	34		
	2歳	1	9	29	9	9	4	10	14	1	5	2	6		2	4	4	109		
	3歳	3	12	26	9	8	7	14	15	1	5	1	5	5	1	10	4	126		
	4歳	2	11	30	13	15	10	22	33	3	14	4	5	1	1	9	6	179		
	5歳	5	22	53	15	36	21	35	49	2	9	8	3	6	2	9	4	279		
	6歳	4	30	64	32	33	27	51	51	6	16	5	6	3	4	16	16	364		
	7歳	8	32	77	26	34	45	67	54	5	13	12	8	3	5	13	9	411		
	8歳	8	20	67	25	35	43	54	59	7	9	11	9	7	6	9	34	403		
	9歳	2	22	61	20	26	31	50	58	13	11	7	6	2	4	11	12	336		
	10~14歳	8	21	42	19	20	26	42	55	12	16	6	7	3	3	7	21	308		
	15~19歳	45	128	197	33	59	76	127	188	23	54	33	37	5	16	39	68	1128		
	20~29歳	6	18	37	13	6	13	16	24	7	10	8	6	3	9	21	9	206		
	30~39歳	2	10	19	22	8	5	10	20	5	2	8	9	1	5	14	4	144		
	40~49歳	7	24	40	29	17	19	13	31	9	4	13	19	11	7	17	15	275		
	50~59歳	9	20	43	23	21	15	28	29	6	2	15	14	4	6	20	17	272		
	60~69歳	4	8	19	14	9	6	5	17	11	5	7	11	4	7	10	8	145		
70~79歳	3	7	11	5	5	3	6	18	2	4	5	5	1	3	7	5	90			
80歳以上		2	4	2		1		7	1			3			4	1	25			
合計		2	2	2		1		4	1				3		1	1	17			
合計		117	400	826	314	344	356	557	736	115	179	147	162	64	83	222	238	4860		
眼科 定点数		1	2	5	2	3	3	5	4		1	1	1		1	2	2	33		
急性 出血性 結膜炎	~5ヶ月 ~11ヶ月																			
	1歳							1										1		
	2歳																			
	3歳																			
	4歳																			
	5歳																			
	6歳																			
	7歳																			
	8歳																			
	9歳				1														1	
	10~14歳																			
	15~19歳																			
	20~29歳																			
	30~39歳																			
	40~49歳				1															1
	50~59歳																			
	60~69歳																			
70歳以上																				
合計				2				1											3	
流行性 角結膜炎	~5ヶ月 ~11ヶ月																			
	1歳																			
	2歳																			
	3歳																			
	4歳																			
	5歳																			
	6歳																			
	7歳																			
	8歳																			
	9歳																			
	10~14歳																			
	15~19歳								1										1	
	20~29歳							1											1	
	30~39歳					1			3								2		6	
	40~49歳						1	1	1										3	
	50~59歳																			
	60~69歳											1							2	
70歳以上							1	1										2		
合計					1	4	1	6			1					2		15		

※ 千葉県の感染症情報は、千葉県感染症情報センターのホームページを御覧ください。

URL. <http://www.pref.chiba.lg.jp/eiken/c-idsc/index.html>

※ 全国の感染症情報(IDWR)は、国立感染症研究所感染症疫学センターのホームページを御覧ください。

URL. <http://www.nih.go.jp/niid/ja/from-idsc.html>

千葉県結核・感染症週報 2014年 第11週

発行 千葉県衛生研究所
千葉県健康福祉部
千葉県医師会
事務局 千葉県衛生研究所感染症疫学研究室内
千葉県感染症情報センター
〒260-8715 千葉市中央区仁戸名町 666-2
TEL. 043(266)6723 FAX. 043(265)5544

本週報は、感染症の予防及び感染症の患者に対する医療に関する法律に基づくものであり、千葉県内の医療従事者、定点医療機関、県及び千葉市保健所の皆様の御協力を得て、千葉県衛生研究所感染症疫学研究室内千葉県感染症情報センターにおいて編集したものです。

また、本週報は速報性を重視しておりますので、今後調査などの結果に応じて、若干の変更が生ずることがありますが、その場合には週報上にて訂正させていただきます。

なお、週報の内容について、学術的研究、あるいは公衆衛生活動にかかわる業務以外の目的においては、無断転載を禁じます。