

Chiba Weekly Report

2014

— 第7週 —

2014/2/10～2/16

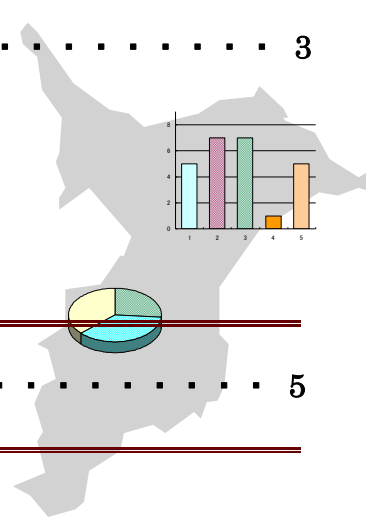
千葉県結核・感染症週報

千葉県感染症天気図 2

今週の注目疾患 3

麻しん —報告が続いている—

インフルエンザ —減少したが、依然多い—



全数報告疾患集計表 5

定点報告（五類感染症）

疾病別グラフ 6-9

〈男女合計〉

RSウイルス感染症・咽頭結膜熱・A群溶血性レンサ球菌咽頭炎・感染性胃腸炎
水痘・手足口病・伝染性紅斑・突発性発しん・百日咳・ヘルパンギーナ
流行性耳下腺炎・インフルエンザ・急性出血性結膜炎・流行性角結膜炎

疾患別・保健所別・年齢階級別集計表 10-13

〈男女合計〉

RSウイルス感染症・咽頭結膜熱・A群溶血性レンサ球菌咽頭炎・感染性胃腸炎
水痘・手足口病・伝染性紅斑・突発性発しん・百日咳・ヘルパンギーナ
流行性耳下腺炎・インフルエンザ・急性出血性結膜炎・流行性角結膜炎

定点把握対象の五類感染症

千葉県感染症天気図

今週の患者発生は？(前週と比べて)

上段は定点当たり患者数

2014年 第7週

下段は報告患者数

定点	疾病名	流行状況	コメント	今週	1週前	2週前	3週前
小児科	RSウイルス感染症			0.21 28	0.20 26	0.21 28	0.35 47
	咽頭結膜熱			0.16 21	0.24 31	0.26 35	0.35 47
	A群溶血性レンサ球菌 咽頭炎			1.97 262	2.73 358	3.26 433	2.89 387
	感染性胃腸炎			5.10 678	8.73 1143	11.85 1576	13.25 1775
	水痘			0.86 114	1.29 169	0.72 96	1.34 179
	手足口病			0.02 3	0.02 3	0.02 2	0.11 15
	伝染性紅斑			0.09 12	0.08 10	0.17 23	0.12 16
	突発性発しん			0.29 38	0.44 57	0.37 49	0.44 59
	百日咳			0.00 0	0.02 3	0.03 4	0.01 1
	ヘルパンギーナ			0.02 2	0.01 1	0.00 0	0.00 0
	流行性耳下腺炎			0.32 42	0.35 46	0.42 56	0.34 46
	インフルエンザ*	インフルエンザ*		【今週の注目疾患】	29.69 6323	39.00 8228	42.47 9046
眼科	急性出血性結膜炎			0.00 0	0.00 0	0.00 0	0.00 0
	流行性角結膜炎			0.69 22	0.41 13	0.56 18	0.59 20
基幹病院	クラミジア肺炎 (オウム病を除く)			0.00 0	0.00 0	0.00 0	0.00 0
	細菌性髄膜炎			0.00 0	0.00 0	0.00 0	0.00 0
	マイコプラズマ肺炎			0.11 1	0.00 0	0.00 0	0.13 1
	無菌性髄膜炎			0.00 0	0.11 1	0.22 2	0.13 1
	感染性胃腸炎 (ロタウイルス)			0.78 7	0.78 7	1.00 9	0.88 7
全数	風しん	週別報告数 (診断日)		0	0	0	2
	麻しん	週別報告数 (診断日)	【今週の注目疾患】	3	3	5	1

備考

増加 やや増加 変化なし やや減少 減少

今週の報告定点数 小児科定点 133 インフルエンザ定点 213
眼科定点 32 基幹病院定点 9

「定点当りの患者数」とは報告患者数/報告定点数。

「流行中」とは報告定点当りの患者数が設定値を2週連続して超えた場合に2週目より表示。

※全数の報告患者数の項目は、診断日と報告日が異なるため、数字が変動することがあります。

【今週の注目疾患】

麻疹 一報告が続いている

2014年第7週は、3例の報告があり、累計は13例となった。詳細は以下のとおりである。

保健所別では、松戸9例、野田2例、習志野及び市川各1例であった。

性別は、男性7例、女性6例であった。

年齢群別は、10歳未満が8例、10代3例、20代及び30代各1例であった。

予防接種歴は、2回接種有が3例、無し、あるいは不明が10例であった。

発症1カ月以内の海外渡航歴有は3例で、すべてフィリピンであった。

千葉県衛生研究所ウイルス研究室において実施したPCR検査では、全例陽性であった。また、遺伝子型では8例からB3型が検出された。

全国では、第6週に12例の報告があり、累計83例となった。

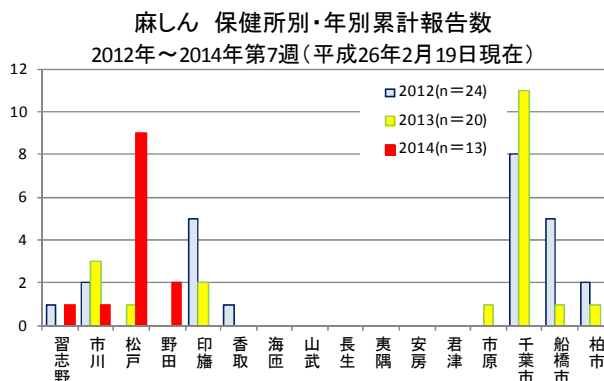
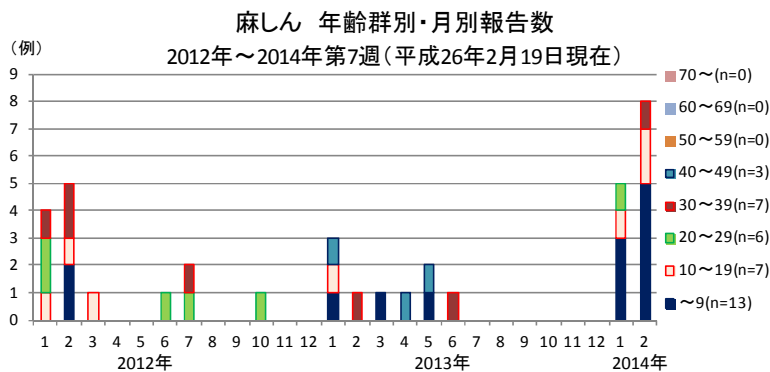
近隣都県では、茨城県2例(3例)、埼玉県2例(7例)の報告があった。

※ () 内は、2014年の累計。

➤ 国立感染症情報センター

URL : <http://www.nih.go.jp/niid/ja/diseases/ma/measles.html>

No	保健所	性別	年齢	月齢	病型	診断日	診断週	接種歴		遺伝子型
								1回目 (年齢)	2回目 (年齢)	
1	市川	女	28		麻疹(検査診断例)	1月3日	1週	無	無	B3
2	松戸	男	2		麻疹(検査診断例)	1月20日	4週	無	無	
3	野田	男	12	2	麻疹(検査診断例)	1月28日	5週	不明	不明	B3
4	松戸	男	2	10	麻疹(検査診断例)	1月31日	5週	無	無	B3
5	松戸	女	2	9	麻疹(検査診断例)	1月31日	5週	無	無	B3
6	松戸	男	1	4	麻疹(検査診断例)	2月1日	5週	無	無	B3
7	松戸	男	8		麻疹(検査診断例)	2月1日	5週	無	無	B3
8	野田	女	1		麻疹(検査診断例)	2月6日	6週	無	無	B3
9	松戸	男	10		麻疹(検査診断例)	2月8日	6週	無	無	
10	松戸	男	5		麻疹(検査診断例)	2月8日	6週	無	無	
11	松戸	女	10		麻疹(検査診断例)	2月12日	7週	有	1 有 6	
12	松戸	女	7		麻疹(検査診断例)	2月12日	7週	有	有	
13	習志野	女	30		修飾麻疹(検査診断例)	2月13日	7週	有	1 有 30	B3



インフルエンザ -減少したが、依然多い-

第7週の県全体での定点当たり患者報告数は、第6週の39.00から減少し、29.69となった。

5保健所が、依然警戒基準値(30)を超えていた。保健所別では、松戸(45.2)、海匝(43.0)、君津(38.5)、船橋市(35.4)、市原(31.6)が多くなっている。

年齢群別の割合では、5~9歳34.6%、10~14歳20.2%、0~4歳16.9%が多い。

病原体検出状況では、県内の小中学校で集団発生のあった13事例に対し、衛生研究所ウイルス研究室が行った検査では、A/H1N1pdm09亜型は2集団、A/H3N2亜型は7集団、B型は5集団から検出された。抗インフルエンザ薬耐性株サーベイランス(対象:オセルタミビル・ペラミビル)において解析が完了したA/H1N1pdm09亜型4検体では、感受性株のみが検出されている。

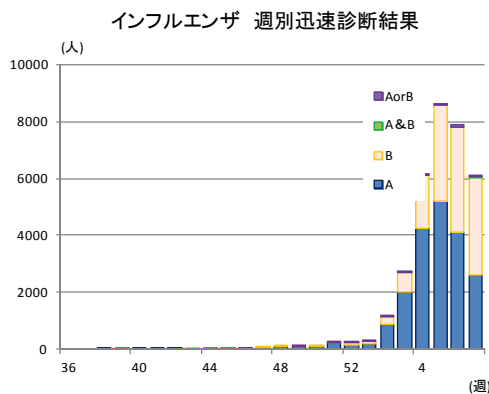
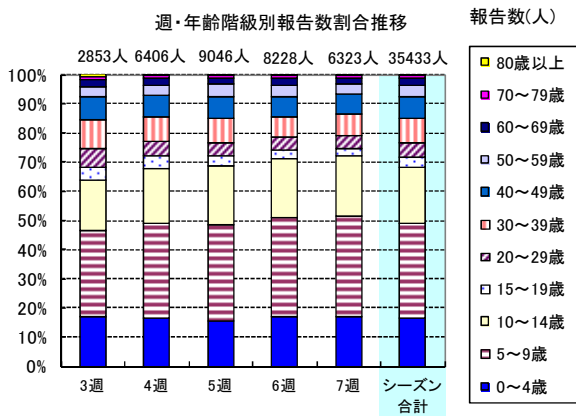
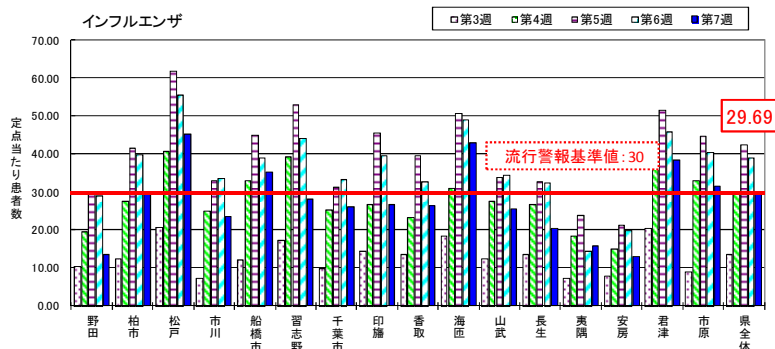
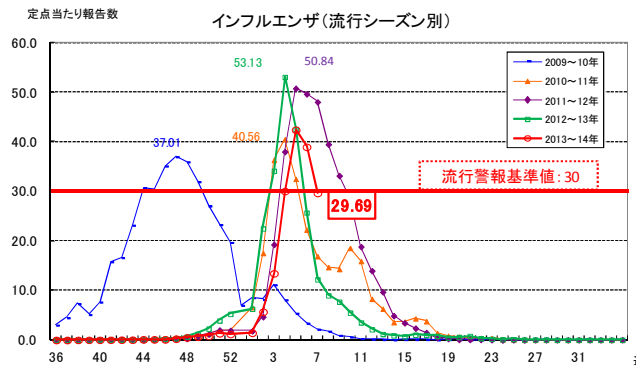
小児科・インフルエンザ定点医療機関の協力による迅速診断結果の集計では、A型2,600例、B型3,444例、A&B型13例、AorB型34例であり、今週はB型も減少に転じた。

県内の学校等施設別発生状況取りまとめでは、休校数0(9)、学年閉鎖数27(131)、学級閉鎖数189(977)であった。

※()内は今シーズンの累計。

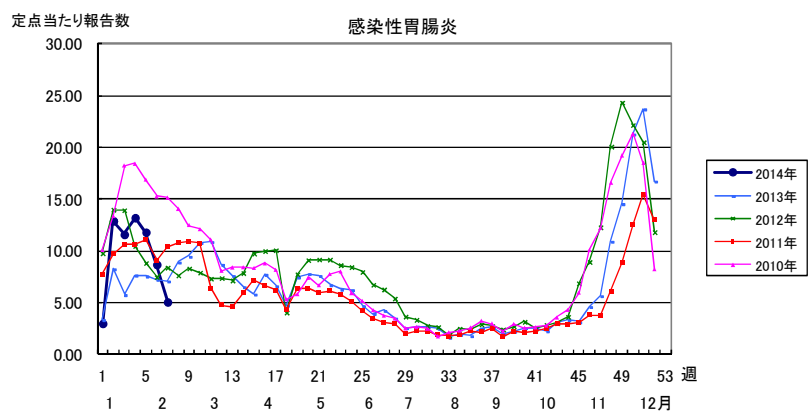
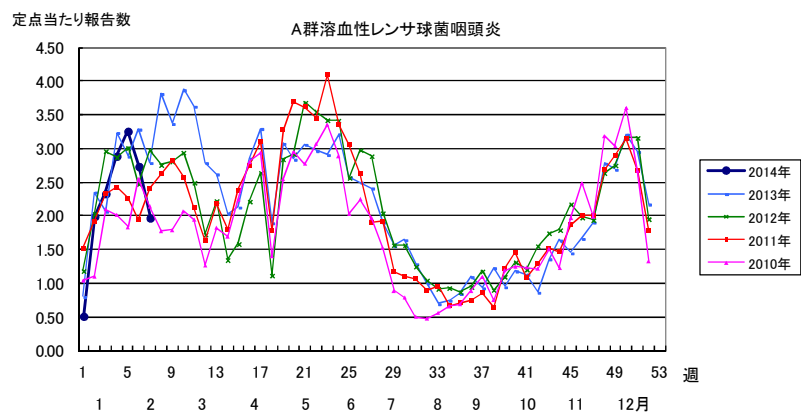
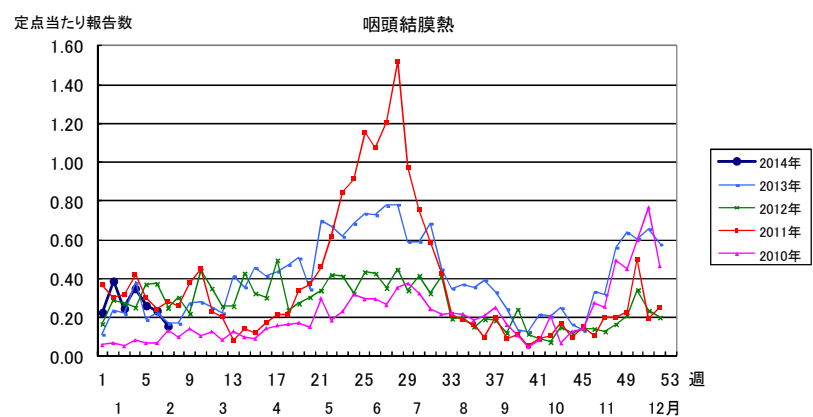
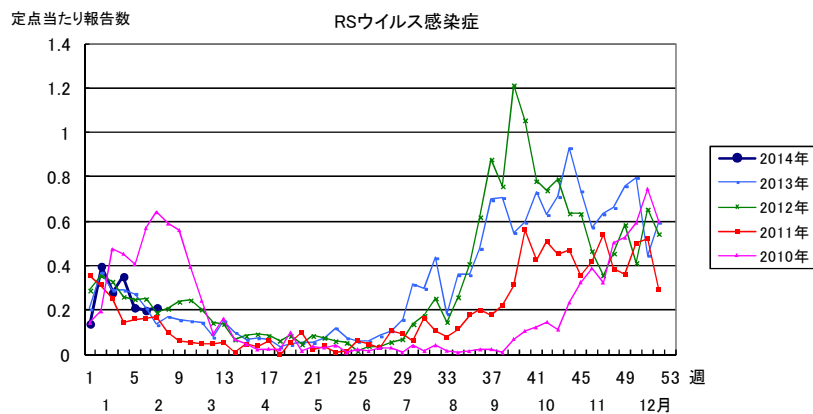
[参照] 千葉県健康福祉部疾病対策課:インフルエンザ流行状況

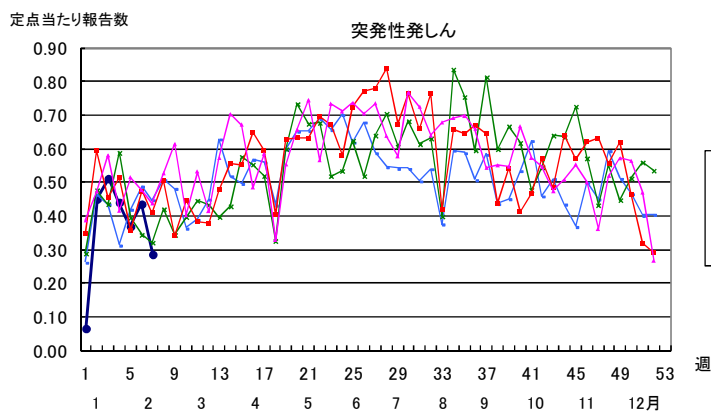
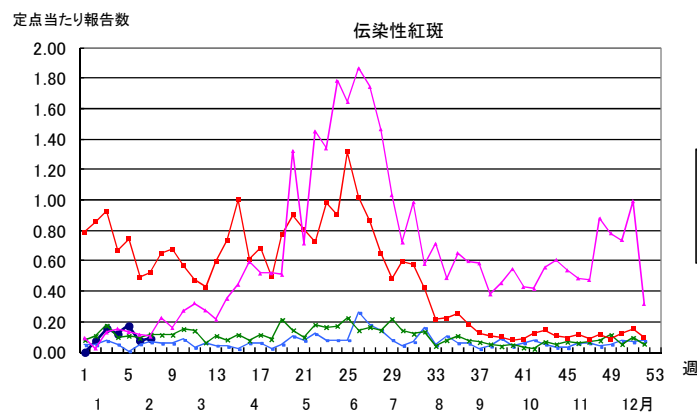
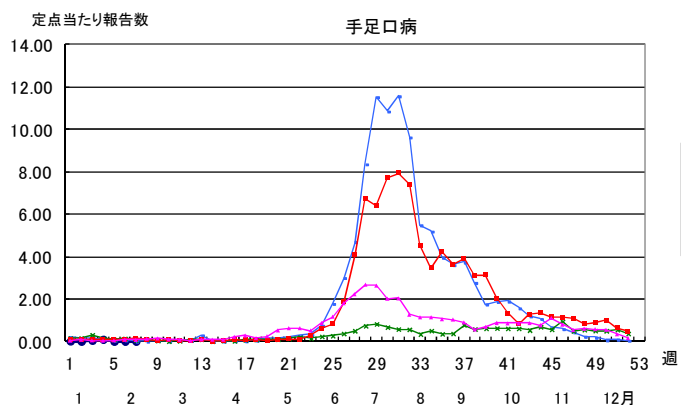
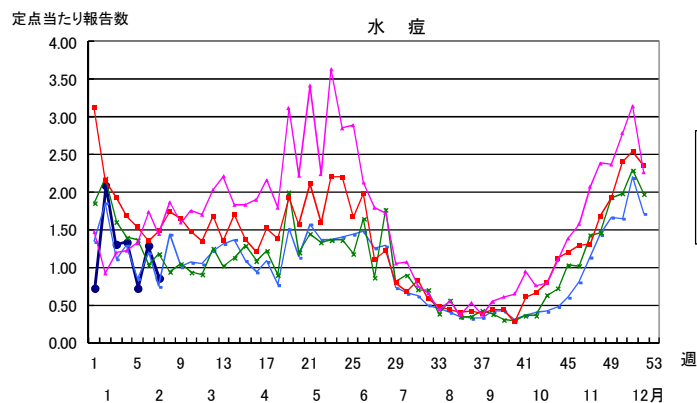
URL: <http://www.pref.chiba.lg.jp/shippei/kansenshou/influenza/influ2009.html>

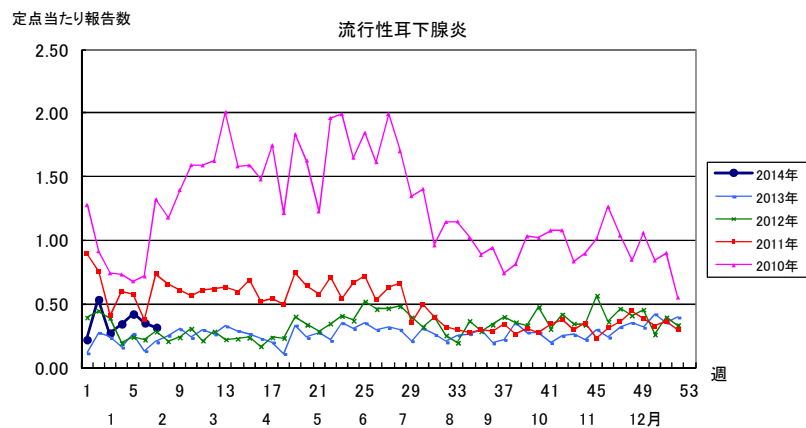
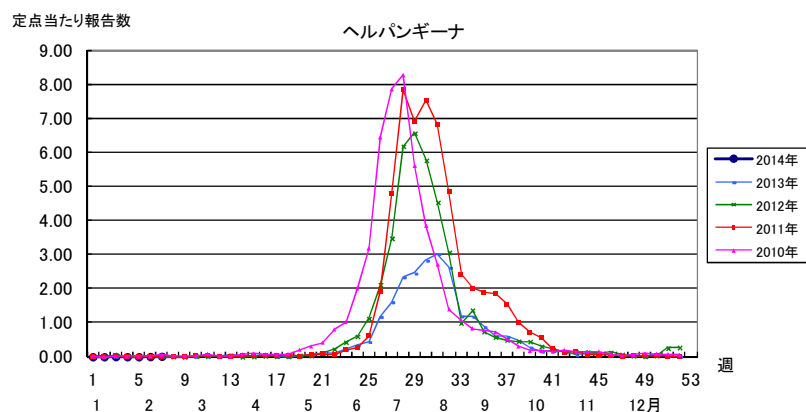
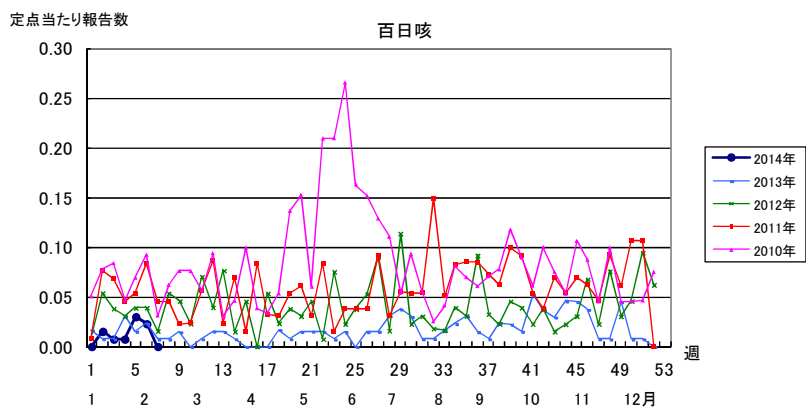


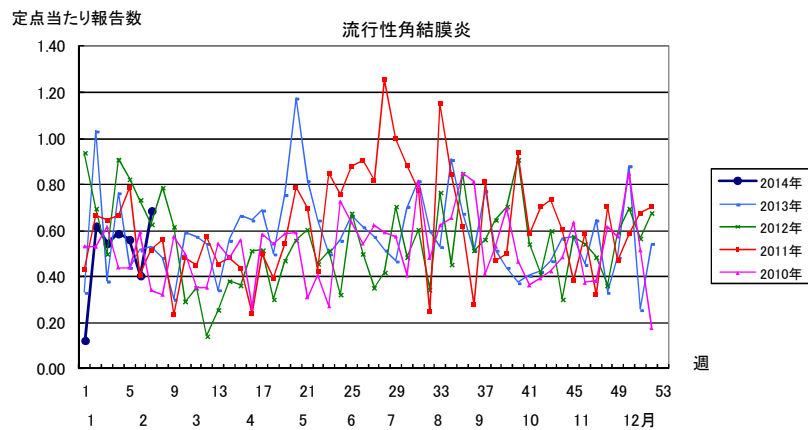
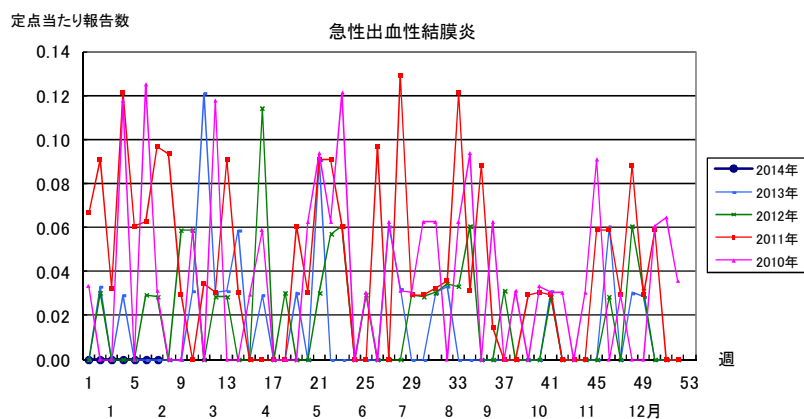
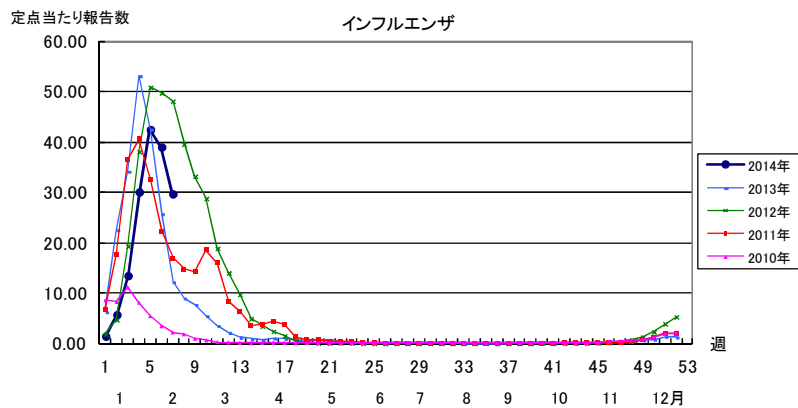
第7週全数報告疾患集計表

一類感染症		今週	累計(年)	四類感染症(その2)		今週	累計(年)
エボラ出血熱		0	0	鳥インフルエンザ(H5N1及びH7N9を除く)		0	0
クリミア・コンゴ出血熱		0	0	ニパウイルス感染症		0	0
痘そう		0	0	日本紅斑熱		0	0
南米出血熱		0	0	日本脳炎		0	0
ペスト		0	0	ハンタウイルス肺症候群		0	0
マールブルグ病		0	0	Bウイルス病		0	0
ラッサ熱		0	0	鼻疽		0	0
				ブルセラ症		0	0
				ベネズエラウマ脳炎		0	0
二類感染症		今週	累計(年)	ヘンドラウイルス感染症		0	0
急性灰白髄炎		0	0	発しんチフス		0	0
結核		27	157	ポツリヌス症		0	0
ジフテリア		0	0	マラリア		0	1
重症急性呼吸器症候群(病原体がSARSコロナウイルスであるものに限る)		0	0	野兔病		0	0
鳥インフルエンザ(H5N1)		0	0	ライム病		0	0
				リッサウイルス感染症		0	0
				リフトバレー熱		0	0
				類鼻疽		0	0
				レジオネラ症		2	9
				レプトスピラ症		0	0
				ロッキー山紅斑熱		0	0
三類感染症		今週	累計(年)	五類感染症(全数)		今週	累計(年)
コレラ		0	0	アメーバ赤痢		0	2
細菌性赤痢		0	0	ウイルス性肝炎(E型肝炎及びA型肝炎を除く)		0	0
腸管出血性大腸菌感染症		0	1	急性脳炎(ウエストナイル脳炎、西部ウマ脳炎、ダニ媒介脳炎、東部ウマ脳炎、日本脳炎、ベネズエラウマ脳炎及びリフトバレー熱を除く)		3	13
腸チフス		0	0	クリプトスポリジウム症		0	0
パラチフス		0	0	クロイツフェルト・ヤコブ病		0	1
				劇症型溶血性レンサ球菌感染症		0	1
				後天性免疫不全症候群		1	10
				ジアルジア症		0	0
				侵襲性インフルエンザ菌感染症		0	0
				侵襲性髄膜炎菌感染症		0	1
				侵襲性肺炎球菌感染症		2	8
				先天性風しん症候群		0	0
				梅毒		0	4
				破傷風		0	0
				バンコマイシン耐性黄色ブドウ球菌感染症		0	0
				バンコマイシン耐性腸球菌感染症		0	0
				風しん		0	3
				麻しん		3	13
				新型インフルエンザ等感染症	今週	累計(年)	
				新型インフルエンザ	.	.	
				指定感染症	今週	累計(年)	
				鳥インフルエンザ(H7N9)	0	0	









2014年 第7週		保健所別、年齢層別報告患者数(男女合計)													No.1				
		野田	柏市	松戸	市川	船橋市	習志野	千葉市	印旛	香取	海浜	山武	長生	夷隅	安房	君津	市原	合	
小児科定点数		4	9	16	10	11	10	18	16	3	4	6	4	3	4	8	7	133	
RSウイルス感染症	～5ヶ月			1				1	2					1				5	
	～11ヶ月			3		1		3	2				2					11	
	1歳			2			1		2									5	
	2歳					3												3	
	3歳								4									4	
	4歳																		
	5歳																		
	6歳																		
	7歳																		
	8歳																		
	9歳																		
	10～14歳																		
	15～19歳																		
20歳以上																			
合計				6		4	1	4	10				2	1				28	
咽頭結膜熱	～5ヶ月							1										1	
	～11ヶ月								2						1			4	
	1歳					1		2										1	
	2歳	1		1			1											3	
	3歳			1		1			3									5	
	4歳			1														1	
	5歳	2						1										3	
	6歳					1												1	
	7歳							1										1	
	8歳																		
	9歳					1												1	
	10～14歳			1														1	
	15～19歳																		
20歳以上																			
合計		3	4		4	1	5	3						1				21	
A群溶血性レンサ球菌咽頭炎	～5ヶ月													1				1	
	～11ヶ月													4				8	
	1歳			1								1	4			2		8	
	2歳	1				1	1	1										4	
	3歳	1		3	1	1	1	1	3	1			6				1	19	
	4歳	1		3		9	5	4	3	2		2	1	1				31	
	5歳	1	3	6	1	8	2	5	3	5			8			2		44	
	6歳		1	4	1	4	6	6	5	1	1		5	1				35	
	7歳	2		2		7		3	3		2		4				2	25	
	8歳			1		3	3	6	3	1			2					19	
	9歳			2	1	6	2	2	3	1	1		1	2				21	
	10～14歳	1	2	5		6	1	4	5	2		1	9					37	
	15～19歳						1						2					3	
20歳以上		1					2					6					15		
合計		7	7	27	4	45	22	34	28	13	4	4	49	4		4	10	262	
感染性胃腸炎	～5ヶ月			1				1										2	
	～11ヶ月			2	5	2	2		3	6		1	2	2		2	1	28	
	1歳			5	8	9	10	6	3	14	1	3	1	1		2	1	3	67
	2歳	1	1	8	6	6	1	11	11		5	4	1					6	
	3歳		2	11	3	7		7	10	1	2	3			1	2	1	50	
	4歳	1	3	8	3	8	3	12	13		1	5				3	2	62	
	5歳	2	1	5	2	7		5	11		2	4				7	4	50	
	6歳	2	4	10	1	6		6	8	1	3	2			1	1	4	49	
	7歳		3	3	1	5	2	3	5	1	1	2				2		28	
	8歳		1	3	2	2		5	11	1	1				1	1	6	34	
	9歳	2	2	1		3	1	3	11	2	1	1			1	1	4	33	
	10～14歳		8	3	2	1	1	7	17	6	3	7	2		4	3	5	69	
	15～19歳			1	1				4	2		3						13	
20歳以上		15	1	8	4		3	28	13	1	37	1		2	8	11	132		
合計		8	47	68	40	61	14	69	149	28	24	71	7		14	30	48	678	

2014年 第7週		保健所別、年齢層別報告患者数(男女合計)														No.2			
		野田	柏市	松戸	市川	船橋市	習志野	千葉市	印旛	香取	海浜	山武	長生	夷隅	安房	君津	市原	合計	
小児科定点数		4	9	16	10	11	10	18	16	3	4	6	4	3	4	8	7	133	
水痘	～5ヶ月											2						2	
	～11ヶ月						1	2			1	1						5	
	1歳			1		1	3	2	2							1	1	11	
	2歳		2		1		1	3	1	1						1	1	11	
	3歳			1	2	3	1	2	4			1				1		15	
	4歳			6	1	2	1	1	2						1	1	2	17	
	5歳		2	1		5		1	1			2	1			2	2	17	
	6歳			3		2	1	5				1		1			2	15	
	7歳		1			1		1				2				1		6	
	8歳							2										2	
	9歳					1		3										4	
	10～14歳			2			1	2	1			1						1	8
	15～19歳																		
20歳以上							1											1	
合計			5	14	4	15	10	24	11	1	1	10	1	2		7	9	114	
手足口病	～5ヶ月																		
	～11ヶ月																		
	1歳							1										1	
	2歳																		
	3歳																		
	4歳										1	1						2	
	5歳																		
	6歳																		
	7歳																		
	8歳																		
	9歳																		
	10～14歳																		
	15～19歳																		
20歳以上																			
合計								1			1	1						3	
伝染性紅斑	～5ヶ月																		
	～11ヶ月																		
	1歳																		
	2歳							1										1	
	3歳							1								1		2	
	4歳																		
	5歳																		
	6歳										1					1	1	3	
	7歳			1														1	
	8歳																		
	9歳								1		1							2	
	10～14歳															1		1	
	15～19歳																		
20歳以上															2		2		
合計				1				2	1		2				5	1	12		
突発性発しん	～5ヶ月																		
	～11ヶ月			3	1	1	2	1	3							1		12	
	1歳	1	2	4	1	2	3	2	4	1			1			1		22	
	2歳								2								1	3	
	3歳															1		1	
	4歳																		
	5歳																		
	6歳																		
	7歳																		
	8歳																		
	9歳																		
	10～14歳																		
	15～19歳																		
20歳以上																			
合計		1	5	5	2	4	3	3	9	1		1			2	2	38		

2014年 第7週		保健所別、年齢層別報告患者数(男女合計)													No.3			
		野田	柏市	松戸	市川	船橋市	習志野	千葉市	印旛	香取	海浜	山武	長生	夷隅	安房	君津	市原	合計
小児科定点数		4	9	16	10	11	10	18	16	3	4	6	4	3	4	8	7	133
百日咳	～5ヶ月 ～11ヶ月																	
	1歳																	
	2歳																	
	3歳																	
	4歳																	
	5歳																	
	6歳																	
	7歳																	
	8歳																	
	9歳																	
10～14歳																		
15～19歳																		
20歳以上																		
合計																		
ヘルパンギーナ	～5ヶ月 ～11ヶ月																	
	1歳					1												1
	2歳																1	1
	3歳																	
	4歳																	
	5歳																	
	6歳																	
	7歳																	
	8歳																	
	9歳																	
10～14歳																		
15～19歳																		
20歳以上																		
合計					1											1	2	
流行性耳下腺炎	～5ヶ月 ～11ヶ月																	
	1歳																	
	2歳																	
	3歳						1									3		4
	4歳			1							1					5		7
	5歳							1	2							8		11
	6歳					1										4	1	6
	7歳		2													3		5
	8歳		1															1
	9歳															3		3
10～14歳						1									2		3	
15～19歳																		
20歳以上															2		2	
合計		3	1		1	2	1	2			1				30	1	42	

2014年 第7週		保健所別、年齢層別報告患者数(男女合計)													No.4			
		野田	柏市	松戸	市川	船橋市	習志野	千葉市	印旛	香取	海浜	山武	長生	夷隅	安房	君津	市原	合
インフル定点数		7	14	25	17	17	16	28	24	6	7	9	7	5	7	13	11	213
インフル エンザ	～5ヶ月		1	2		2	1	6					1					13
	～11ヶ月		7	8	4	6	7	8	8		1	3	2			2		56
	1歳	6	9	35	14	18	12	19	27	3	8	4	4		2	21	11	193
	2歳	4	6	46	11	23	13	29	23	3	9	1	2		1	15	13	199
	3歳	13	17	43	9	34	21	31	31	3	11	2	6		3	19	6	249
	4歳	4	39	67	14	42	32	44	31	6	12	4	8	5	4	33	16	361
	5歳	6	16	74	28	50	32	55	47	13	14	8	5	6	3	30	15	402
	6歳	6	29	79	27	53	50	73	42	6	15	16	8	7		29	16	456
	7歳	6	33	110	32	57	37	68	49	10	17	12	10	7	6	30	20	504
	8歳	4	25	79	20	54	33	73	41	16	32	10	7	2	3	23	12	434
	9歳	5	19	57	29	57	32	61	25	8	29	7	6	1	3	31	24	394
	10～14歳	19	98	224	78	109	73	146	139	32	92	63	27	9	33	103	63	1308
	15～19歳	3	5	33	13	16	13	18	7	7	3	6	3	2	3	10	6	148
	20～29歳	1	20	69	20	10	17	15	27	8	5	14	8	10	2	28	21	275
	30～39歳	9	32	74	51	32	19	25	54	16	15	22	15	12	5	51	48	480
	40～49歳	1	32	65	33	28	35	34	48	11	18	24	16	7	8	37	35	432
50～59歳	6	12	29	14	5	14	15	26	11	9	19	11	5	6	22	21	225	
60～69歳	1	11	24	5	5	5	11	7	5	7	13	1	5	4	10	13	127	
70～79歳	1	5	8	1		4	3	8		4	3	2		2	4	7	52	
80歳以上			3			2		2				1	1	3	2	1	15	
合計		95	416	1129	403	601	452	734	642	158	301	231	143	79	91	500	348	6323
眼科 定点数		1	2	5	2	3	3	4	4		1	1	1		1	2	2	32
急性 出血性 結膜炎	～5ヶ月																	
	～11ヶ月																	
	1歳																	
	2歳																	
	3歳																	
	4歳																	
	5歳																	
	6歳																	
	7歳																	
	8歳																	
	9歳																	
	10～14歳																	
	15～19歳																	
	20～29歳																	
30～39歳																		
40～49歳																		
50～59歳																		
60～69歳																		
70歳以上																		
合計																		
流行性 角結膜炎	～5ヶ月																	
	～11ヶ月																	
	1歳																	
	2歳							1										1
	3歳																	
	4歳				1		1		1									3
	5歳							1										1
	6歳																	
	7歳						1											1
	8歳																	
	9歳																	
	10～14歳										1							1
	15～19歳																	
	20～29歳																2	2
30～39歳					2		1										3	
40～49歳			1		1		1										3	
50～59歳					1		1	1									3	
60～69歳						1				1						1	3	
70歳以上				1													1	
合計				1	2	4	3	5	2		2					3	22	

※ 千葉県の感染症情報は、千葉県感染症情報センターのホームページを御覧ください。

URL. <http://www.pref.chiba.lg.jp/eiken/c-idsc/index.html>

※ 全国の感染症情報(IDWR)は、国立感染症研究所感染症疫学センターのホームページを御覧ください。

URL. <http://www.nih.go.jp/niid/ja/from-idsc.html>

千葉県結核・感染症週報 2014年 第7週

発行 千葉県衛生研究所

千葉県健康福祉部

千葉県医師会

事務局 千葉県衛生研究所感染症疫学研究室内

千葉県感染症情報センター

〒260-8715 千葉市中央区仁戸名町 666-2

TEL. 043(266)6723 FAX. 043(265)5544

本週報は、感染症の予防及び感染症の患者に対する医療に関する法律に基づくものであり、千葉県内の医療従事者、定点医療機関、県及び千葉市保健所の皆様の御協力を得て、千葉県衛生研究所感染症疫学研究室内千葉県感染症情報センターにおいて編集したものです。

また、本週報は速報性を重視しておりますので、今後調査などの結果に応じて、若干の変更が生ずることがありますが、その場合には週報上にて訂正させていただきます。

なお、週報の内容について、学術的研究、あるいは公衆衛生活動にかかわる業務以外の目的においては、無断転載を禁じます。