

# Chiba Weekly Report

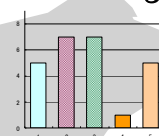
2014 - 第5週 - 2014/1/27~2014/2/2

## 千葉県結核・感染症週報 (1月分感染症月報含む)

千葉県感染症天気図 ..... 2

今週の注目疾患 ..... 3

麻しん - 報告数増加 -  
インフルエンザ - さらに増加 -



全数報告疾患集計表 ..... 5



感染症月報集計表 ..... 6

### 定点報告 (五類感染症)

疾病別グラフ ..... 7

〈週報〉RS ウイルス感染症・咽頭結膜熱・A 群溶血性レンサ球菌咽頭炎・感染性胃腸炎  
水痘・手足口病・伝染性紅斑・突発性発しん・百日咳・ヘルパンギーナ  
流行性耳下腺炎・インフルエンザ・急性出血性結膜炎・流行性角結膜炎  
〈月報〉性器クラミジア感染症・性器ヘルペスウイルス感染症・尖圭コンジローマ  
淋菌感染症・非淋菌性尿道炎

疾患別・保健所別・年齢階級別集計表 ..... 13

〈週報〉RS ウイルス感染症・咽頭結膜熱・A 群溶血性レンサ球菌咽頭炎・感染性胃腸炎  
水痘・手足口病・伝染性紅斑・突発性発しん・百日咳・ヘルパンギーナ  
流行性耳下腺炎・インフルエンザ・急性出血性結膜炎・流行性角結膜炎  
〈月報〉性器クラミジア感染症・性器ヘルペスウイルス感染症・尖圭コンジローマ  
淋菌感染症・非クラミジア性非淋菌性尿道炎  
〈男女合計〉〈男性計〉〈女性計〉

定点把握対象の五類感染症

千葉県感染症天気図

今週の患者発生は？(前週と比べて)

上段は定点当たり患者数

2014年 第5週

下段は報告患者数

定点	疾病名	流行状況	コメント	今週	1週前	2週前	3週前
小児科	RSウイルス感染症			0.21 28	0.35 47	0.28 37	0.40 52
	咽頭結膜熱			0.26 35	0.35 47	0.25 33	0.39 51
	A群溶血性レンサ球菌 咽頭炎		長生(15.8)が多い。	3.26 433	2.89 387	2.33 310	1.99 261
	感染性胃腸炎		山武(26.8)、市原(20.3)が多い。	11.85 1576	13.25 1775	11.63 1547	12.94 1695
	水痘			0.72 96	1.34 179	1.31 174	2.09 274
	手足口病			0.02 2	0.11 15	0.06 8	0.02 2
	伝染性紅斑			0.17 23	0.12 16	0.16 21	0.08 10
	突発性発しん			0.37 49	0.44 59	0.51 68	0.45 59
	百日咳		20歳以上3名。	0.03 4	0.01 1	0.01 1	0.02 2
	ヘルパンギーナ			0.00 0	0.00 0	0.01 1	0.00 0
	流行性耳下腺炎		君津(5.5)が多い。	0.42 56	0.34 46	0.27 36	0.53 70
インフルエンザ	インフルエンザ*		【今週の注目疾患】	42.47 9046	30.08 6406	13.46 2853	5.70 1192
眼科	急性出血性結膜炎			0.00 0	0.00 0	0.00 0	0.00 0
	流行性角結膜炎			0.56 18	0.59 20	0.55 18	0.62 18
基幹病院	クラミジア肺炎 (オウム病を除く)			0.00 0	0.00 0	0.00 0	0.00 0
	細菌性髄膜炎			0.00 0	0.00 0	0.00 0	0.11 1
	マイコプラズマ肺炎			0.00 0	0.13 1	0.11 1	0.33 3
	無菌性髄膜炎			0.22 2	0.13 1	0.00 0	0.00 0
	感染性胃腸炎 (ロタウイルス)			1.00 9	0.88 7	0.00 0	0.22 2
全数	風しん	週別報告数 (診断日)		0	1	0	1
	麻しん	週別報告数 (診断日)	【今週の注目疾患】	5	1	0	0

備考

増加 やや増加 変化なし やや減少 減少

今週の報告定点数 小児科定点 133 インフルエンザ定点 213  
眼科定点 32 基幹病院定点 9

「定点当りの患者数」とは報告患者数/報告定点数。

「流行中」とは報告定点当りの患者数が設定値を2週連続して超えた場合に2週目より表示。

※全数の報告患者数の項目は、診断日と報告日が異なるため、数字が変動することがあります。

### 【今週の注目疾患】

#### 麻疹 — 報告数増加 —

2014年第5週は、2010年以降の週あたり患者報告数で最も多い5例の報告があり、累計は7例となった。詳細は以下のとおりである。

保健所別では、松戸5例、市川及び野田が各1例であった。

性別は、男性5例、女性2例であった。

年齢群別は、10歳未満が5例、10代及び20代が各1例であった。

予防接種歴は、全例が無し、あるいは不明であった。

発症1カ月以内の海外渡航歴有は3例で、すべてフィリピンであった。

千葉県衛生研究所ウイルス研究室において実施したPCR検査において、全例陽性であった。

また、遺伝子型では7例中6例からB3型が検出された。

全国では、第4週に18例の報告があり、累計46例となった。

近隣都県では、埼玉県及び神奈川県各2例であった。

遺伝子型では、2月3日現在、B3型が14例と最も多くなっていた。また、B3型14例のうち、12例にフィリピンへの渡航歴有となっていた。

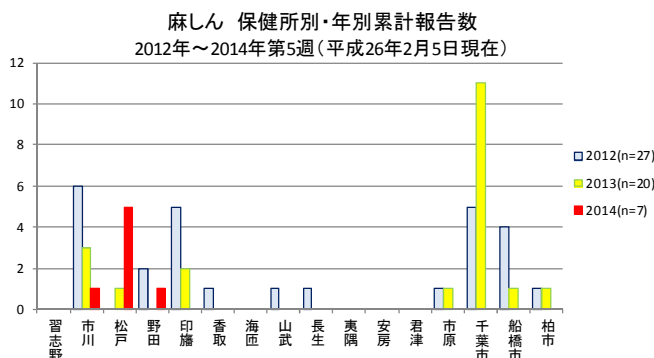
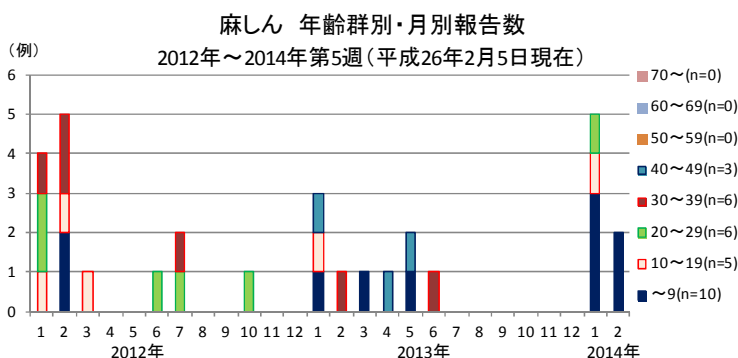
➤ 国立感染症研究所 感染症疫学センター

<http://www.nih.go.jp/niid/ja/diseases/ma/measles.html>

➤ 厚生労働省検疫所 (FORTH) : 東アジアと東南アジアにおける麻疹の流行状況について

<http://www.forth.go.jp/topics/2014/01301635.html>

保健所	性別	年齢	月齢	病型	診断日	診断週	接種歴		遺伝子型
							1回目 (年齢)	2回目 (年齢)	
市川	女	28		麻疹(検査診断例)	1月3日	1週	無	無	B3
松戸	男	2		麻疹(検査診断例)	1月20日	4週	無	無	未同定
野田	男	12		麻疹(検査診断例)	1月28日	5週	不明	不明	B3
松戸	男	2	10	麻疹(検査診断例)	1月31日	5週	無	無	B3
松戸	女	2	9	麻疹(検査診断例)	1月31日	5週	無	無	B3
松戸	男	1	4	麻疹(臨床診断例)	2月1日	5週	無	無	B3
松戸	男	8		麻疹(臨床診断例)	2月1日	5週	無	無	B3



インフルエンザ –さらに増加–

第5週の県全体での定点当たり患者報告数は、第4週の30.08からさらに増加し、42.47となった。

すべての保健所において増加しており、13保健所が警報基準値(30)を超えた。保健所別では、松戸(62.0)、習志野(53.0)、君津(51.5)、海匝(50.9)の4保健所が50を超えて多くなっている。

年齢群別の割合では、5~9歳33.1%、10~14歳18.3%、0~4歳15.3%が多い。

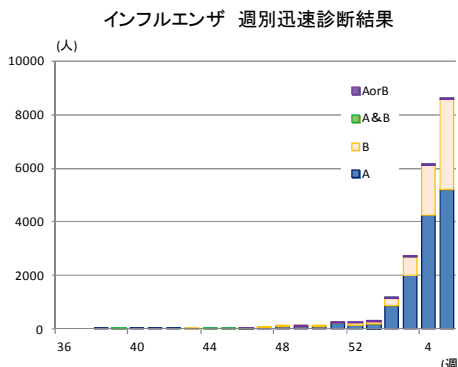
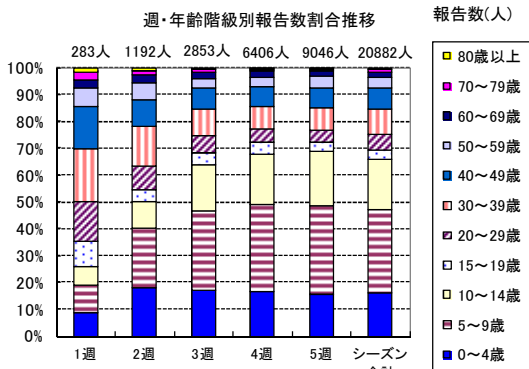
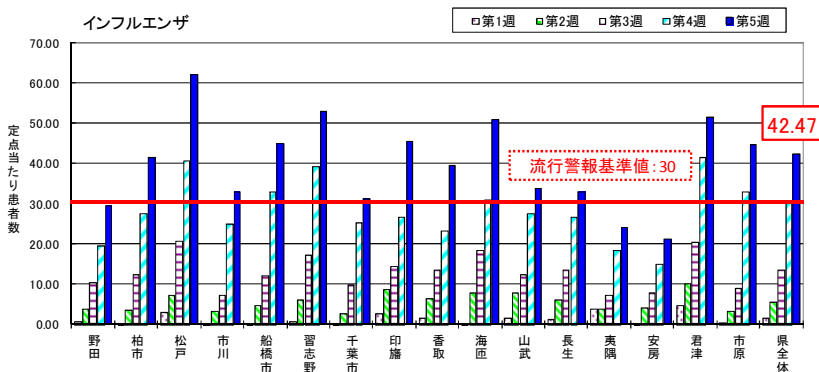
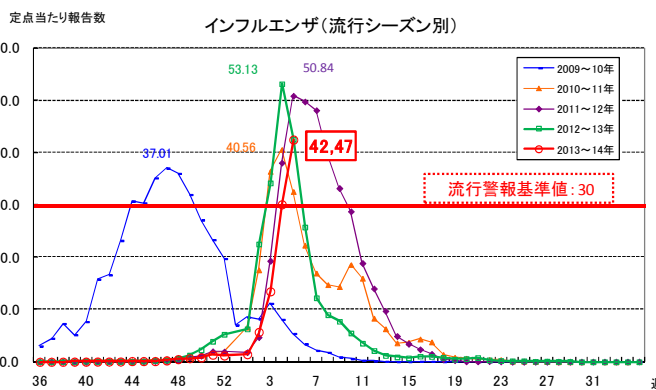
病原体検出状況では、県内の小中学校で集団発生があった13事例に対し、衛生研究所ウイルス研究室が行った検査では、A/H1N1pdm09亜型は2集団、A/H3N2亜型は7集団、B型は5集団から検出されました。抗インフルエンザ薬耐性株サーベイランス(対象:オセルタミビル・ペラミビル)において解析が完了したA/H1N1pdm09亜型4検体では、感受性株のみが検出されています。

小児科・インフルエンザ定点医療機関の協力による迅速診断結果の集計では、A型5,223例、B型3,335例、A&B型16例、AorB型62例であった。

県内の学校等施設別発生状況取りまとめでは、休校数6(9)、学年閉鎖数32(57)、学級閉鎖数308(510)であった。※( )内は今シーズンの累計。

[参照] 千葉県健康福祉部疾病対策課：インフルエンザ流行状況

URL : <http://www.pref.chiba.lg.jp/shippei/kansenshou/influenza/influ2009.html>





## 月報集計表 2014年 1月

## 性感染症(STD)

上段は定点当たり患者数

下段は報告患者数

疾 病 名	今 月			1月前	2月前	3月前
	男	女	合計	合計	合計	合計
性器クラミジア感染症	0.81 34	0.79 33	1.60 67	1.30 57	1.42 61	1.33 56
性器ヘルペスウイルス感染症	0.24 10	0.31 13	0.55 23	0.66 29	0.51 22	0.62 26
尖圭コンジローマ	0.17 7	0.21 9	0.38 16	0.39 17	0.42 18	0.52 22
淋菌感染症	0.71 30	0.14 6	0.86 36	0.45 20	0.40 17	0.76 32
非クラミジア性非淋菌性尿道炎	1.60 67	0.07 3	1.67 70	1.43 63	1.30 56	1.60 67

備考 今月のSTD報告定点数 42

上段は定点当たり患者数

下段は報告患者数

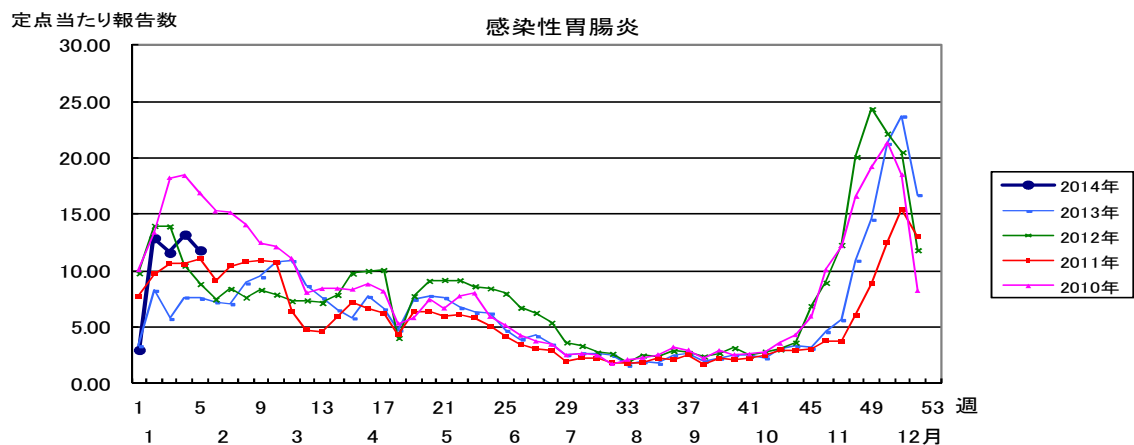
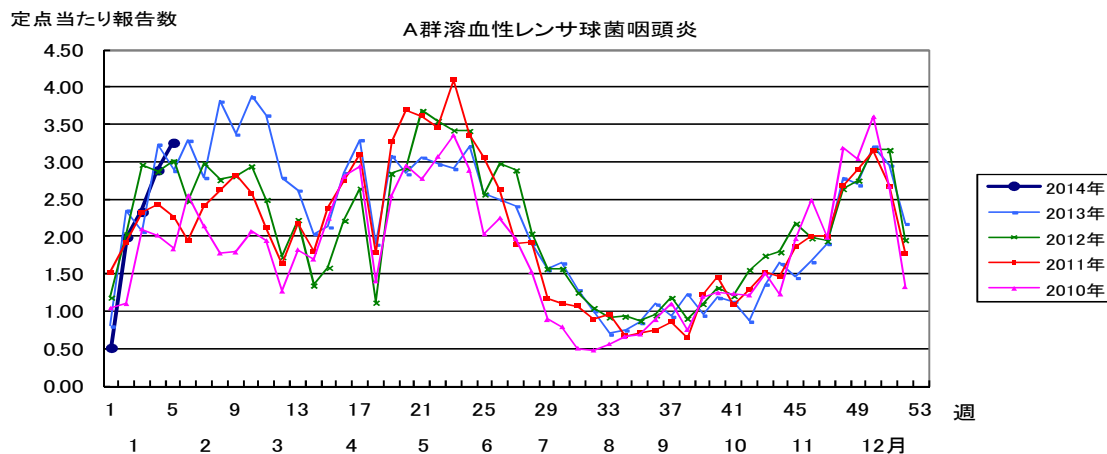
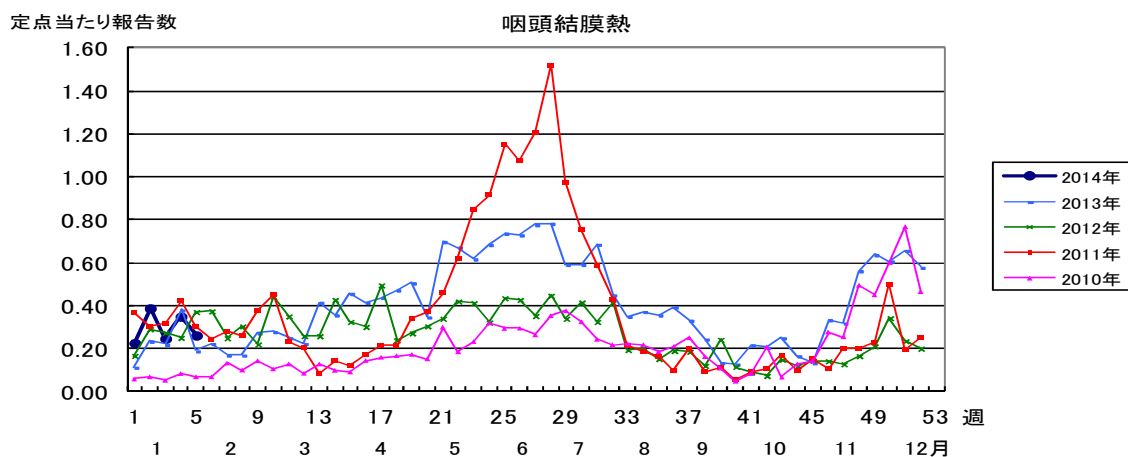
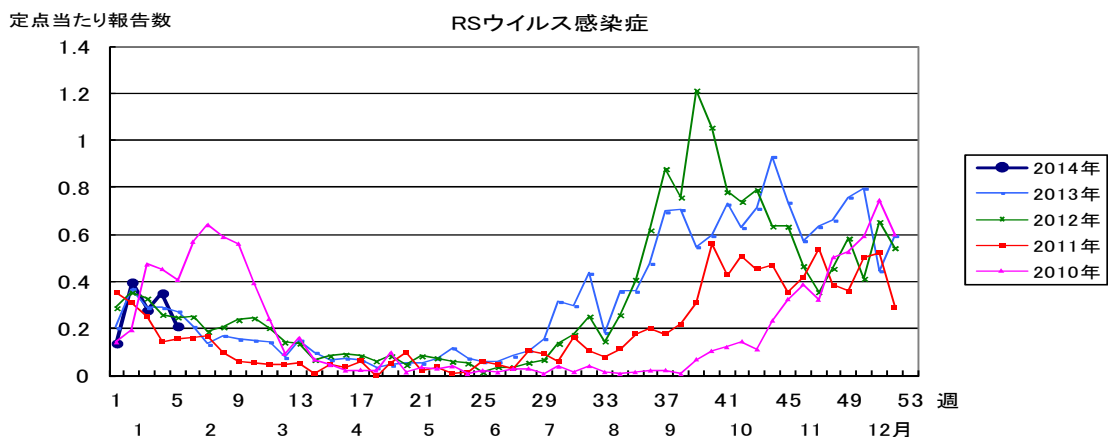
## 薬剤耐性菌感染症

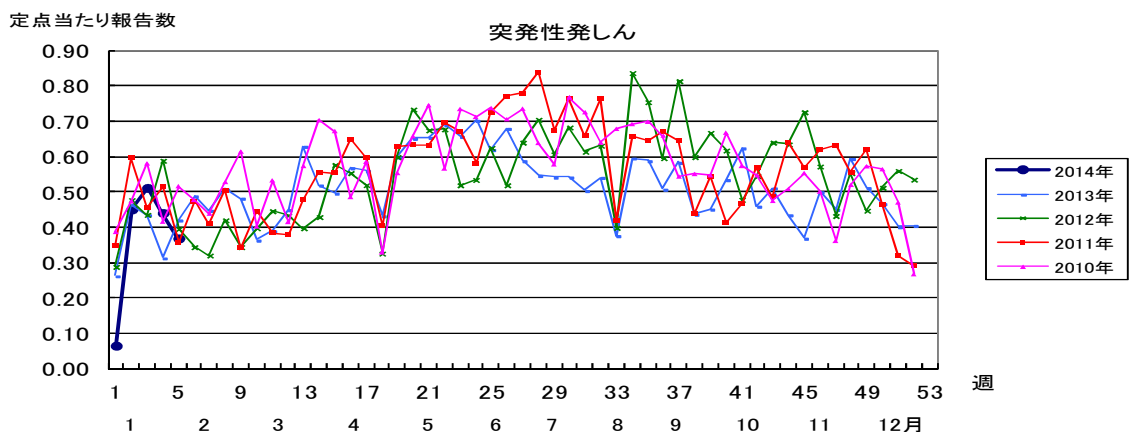
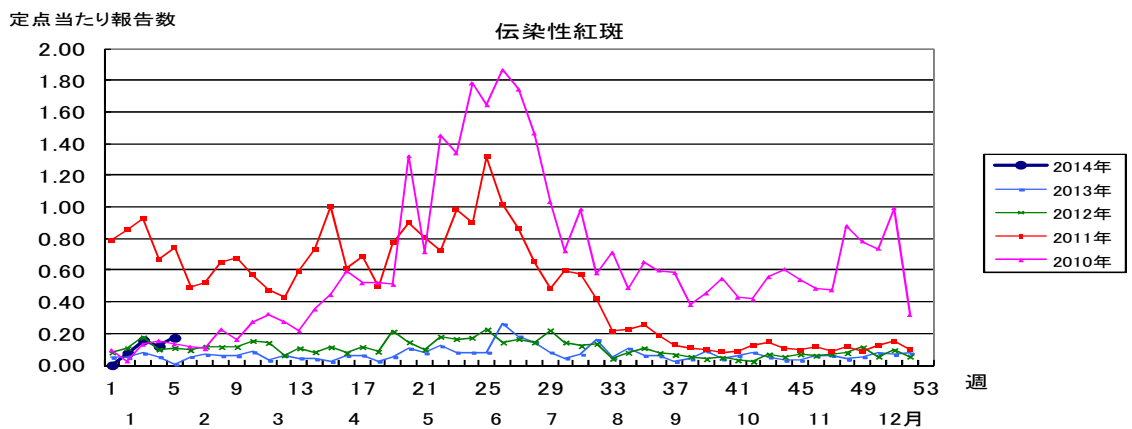
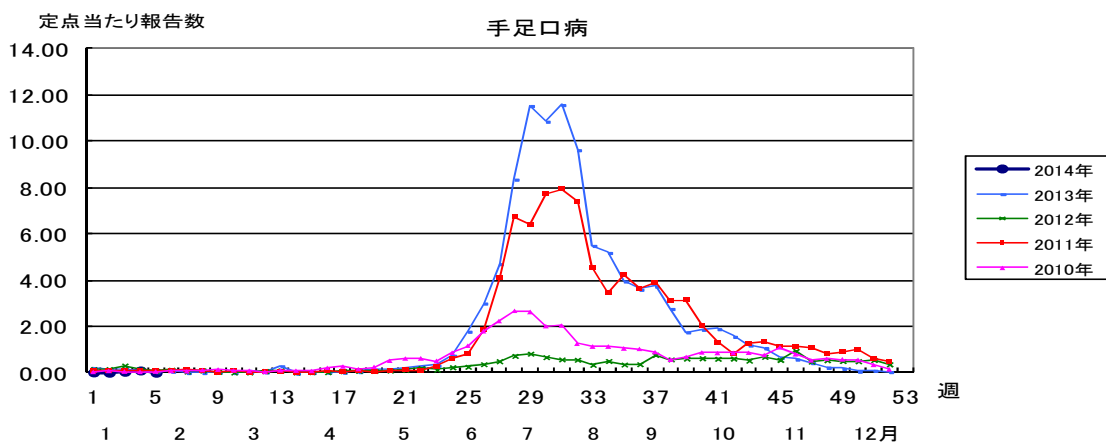
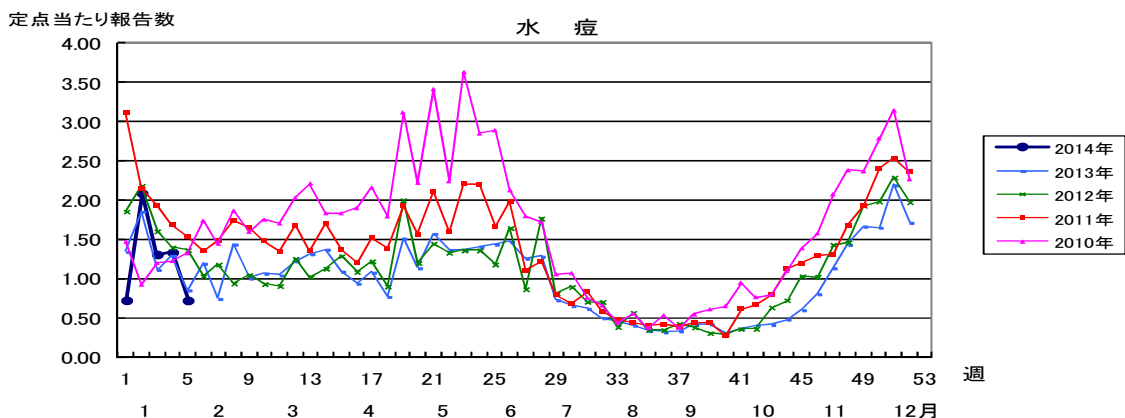
疾 病 名	今 月	1月前	2月前	3月前
メチシリン耐性黄色ブドウ球菌感染症	3.00 27	3.00 27	2.89 26	4.00 36
ペニシリン耐性肺炎球菌感染症	1.00 9	1.00 9	1.67 15	2.22 20
薬剤耐性アシネトバクター感染症	0.00 0	0.00 0	0.00 0	0.00 0
薬剤耐性緑膿菌感染症	0.00 0	0.00 0	0.00 0	0.11 1

備考 今月の基幹病院報告定点数 9

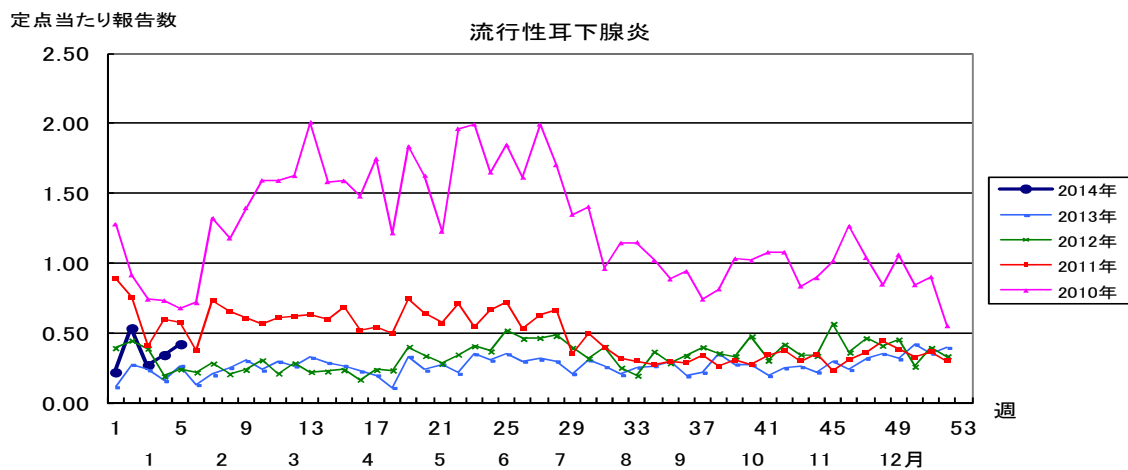
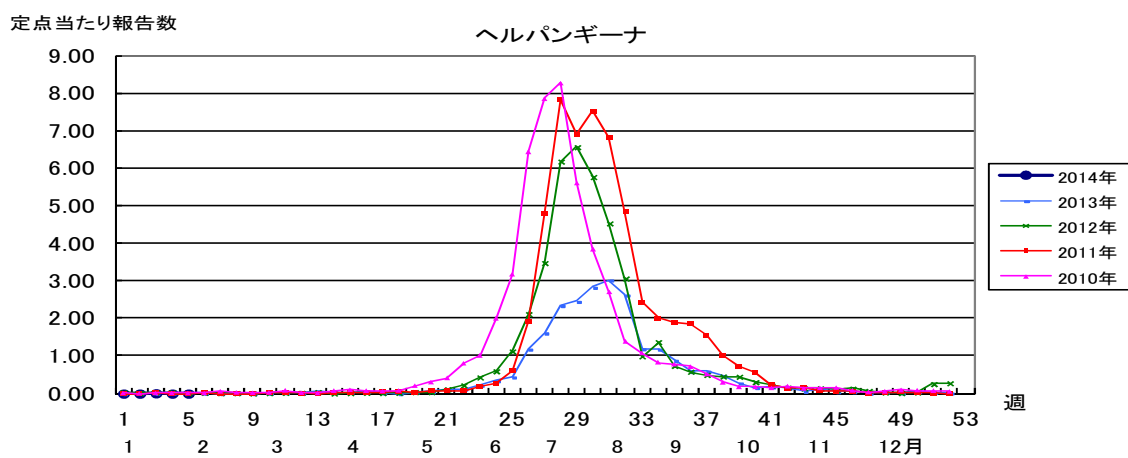
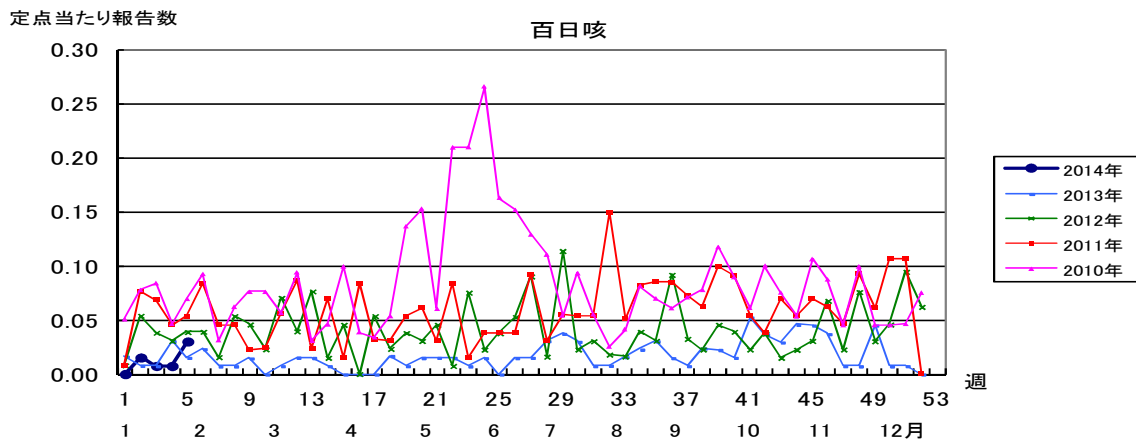
## 全数報告疾患集計表(動物由来感染症)

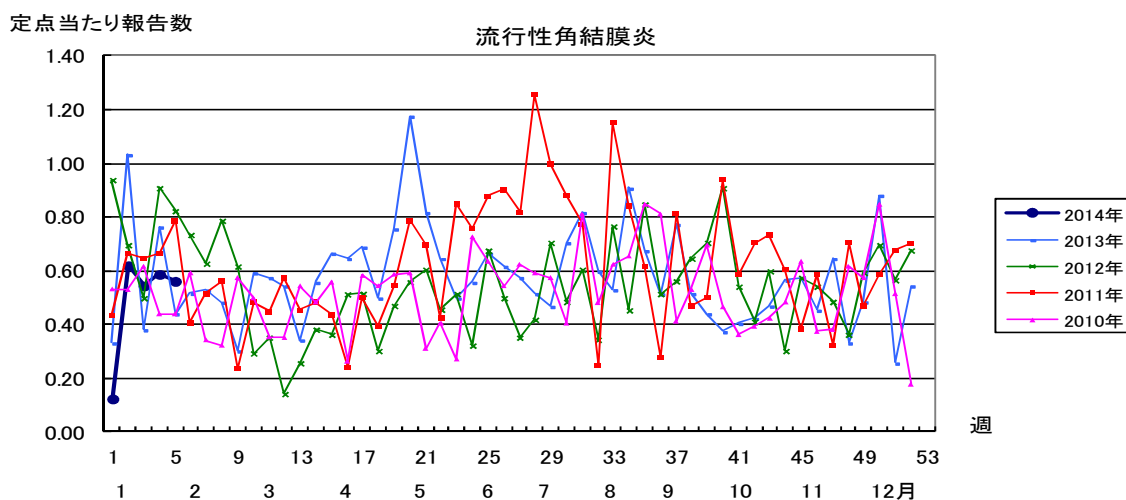
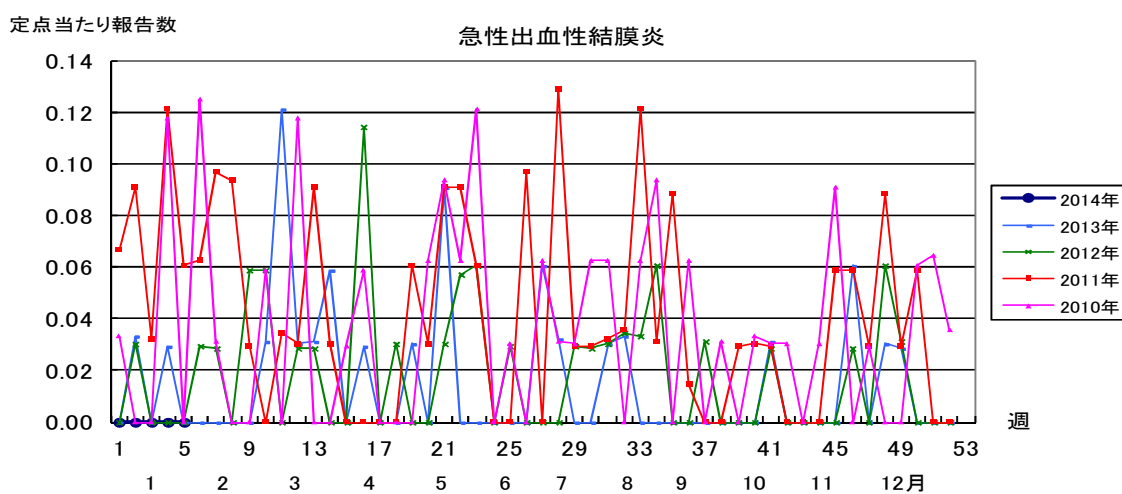
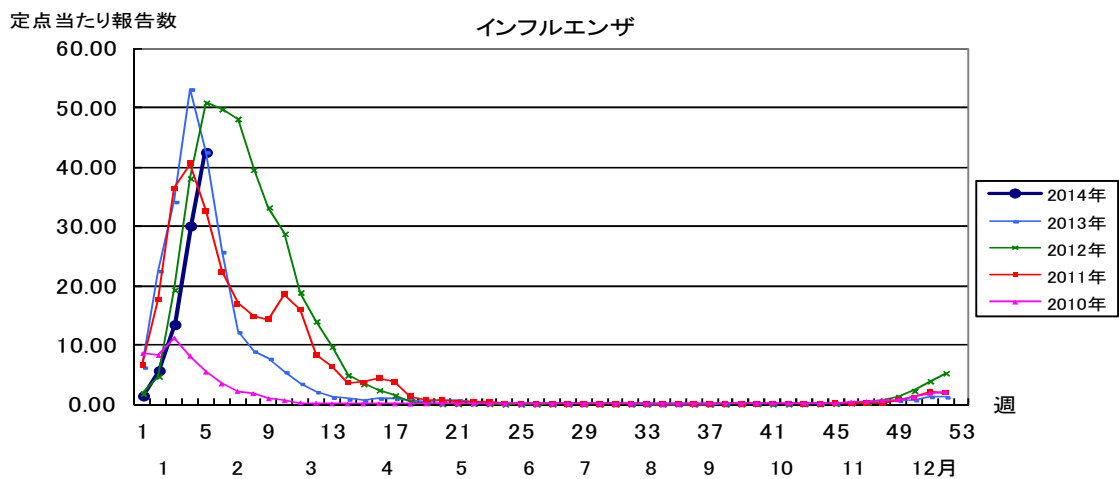
感染症の名称及び動物の種類	1月の報告数	2014年累計
エボラ出血熱のサル	0	0
マールブルグ病のサル	0	0
ペストのプレーリードッグ	0	0
重症急性呼吸器症候群(病原体がSARSコロナウイルスであるものに限る)のイタチアナグマ、タヌキ、ハクビシン	0	0
細菌性赤痢のサル	0	0
ウエストナイル熱の鳥類	0	0
エキノコックス症の犬	0	0
結核のサル	0	0
鳥インフルエンザ(H5N1又はH7N9)の鳥類	0	0

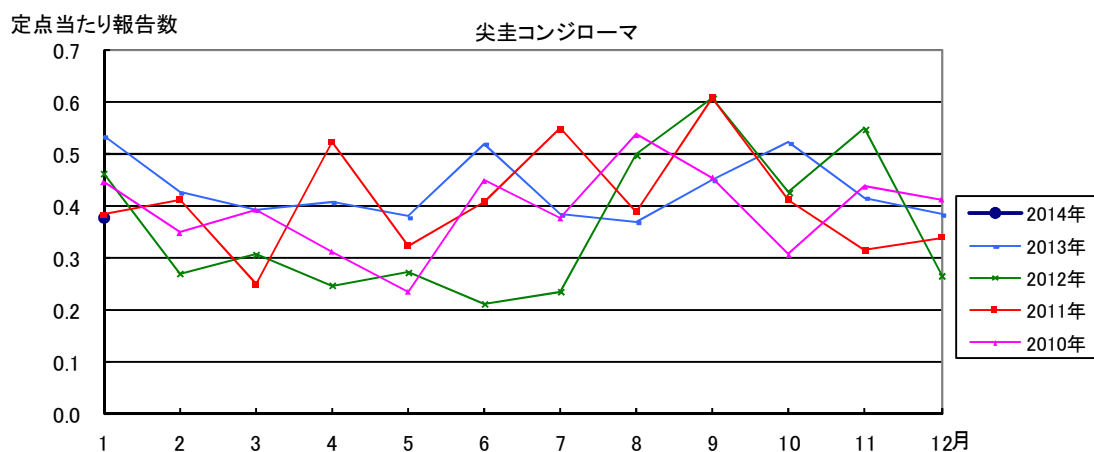
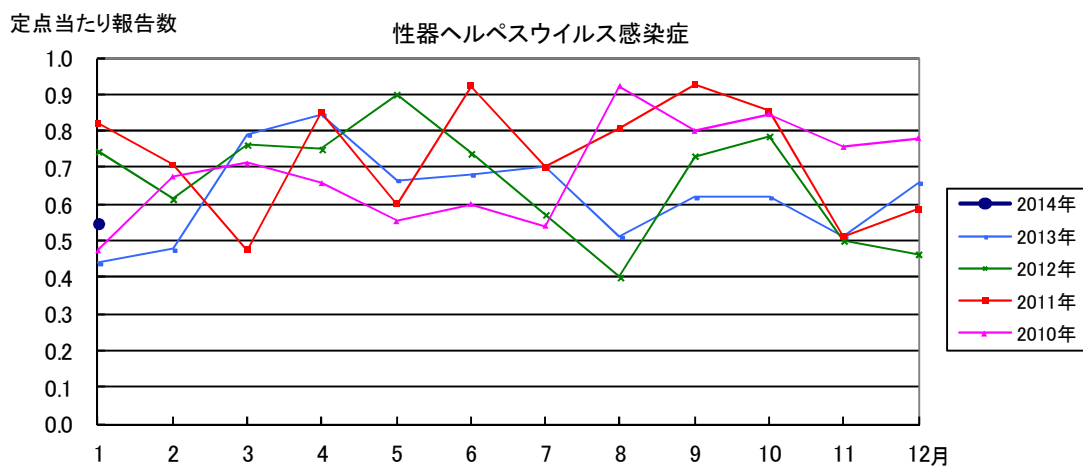
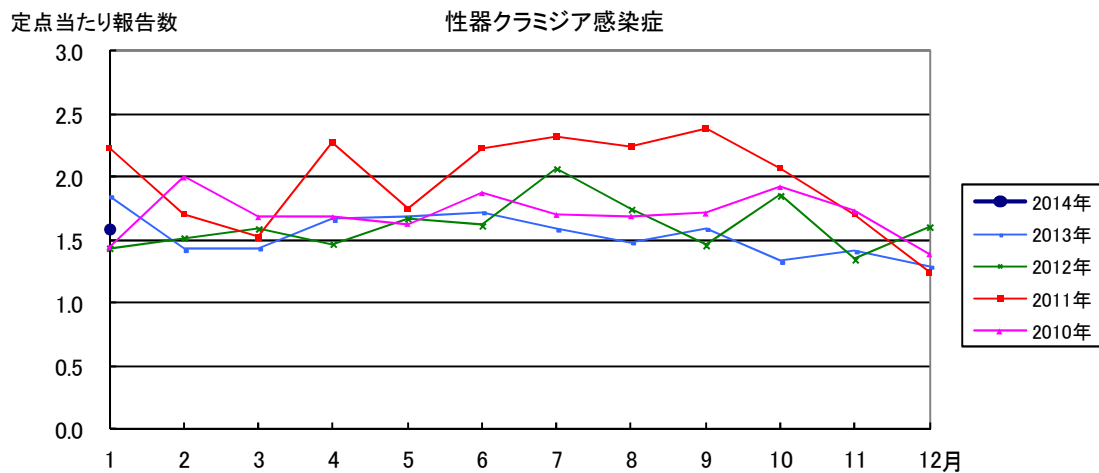


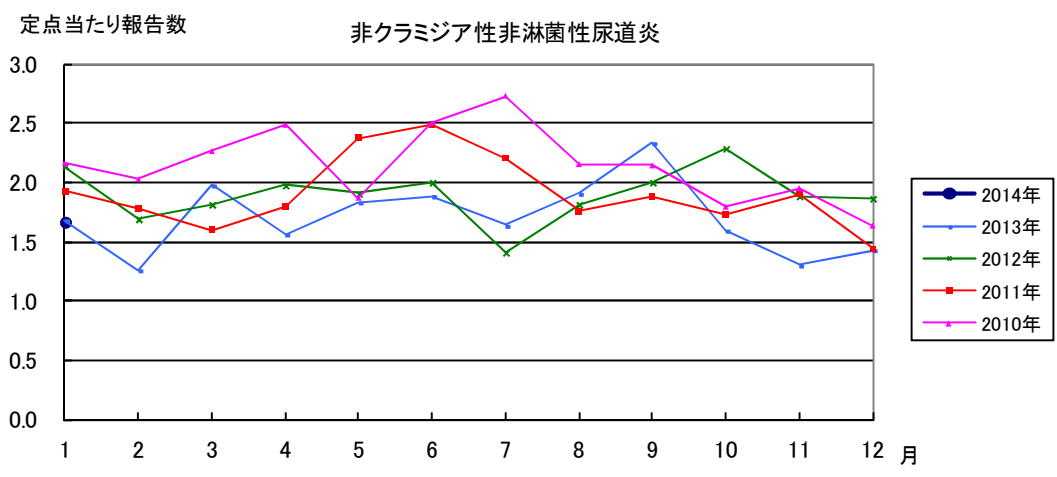
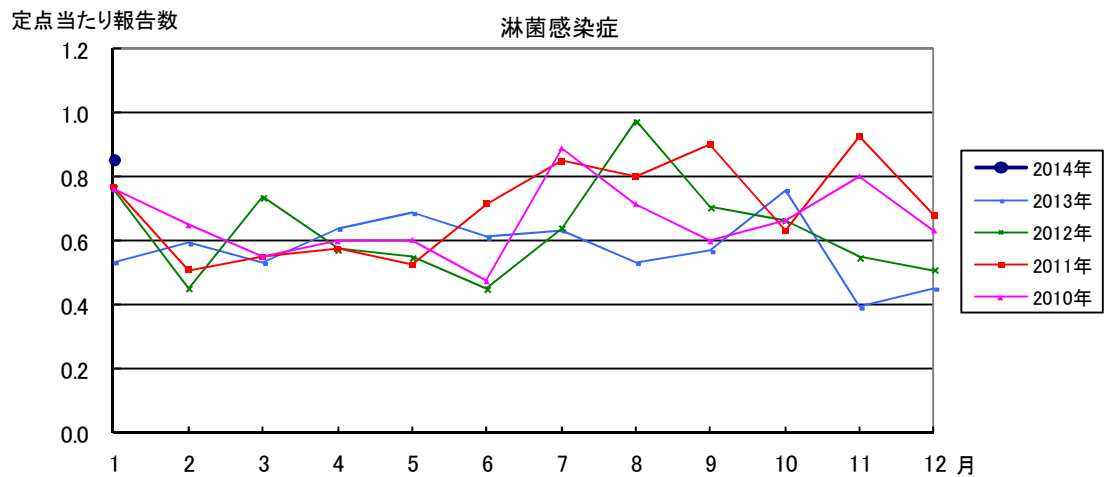












2014年 第5週		保健所別、年齢層別報告患者数(男女合計)															No.1	
		野田	柏市	松戸	市川	船橋市	習志野	千葉市	印旛	香取	海匝	山武	長生	夷隅	安房	君津	市原	合計
小児科定点数		4	9	16	11	11	10	18	15	3	4	6	4	3	4	8	7	133
RSウイルス感染症	～5ヶ月		1						3									4
	～11ヶ月		1	3		1		3	2					1				11
	1歳					1	1		1				1			1		5
	2歳					1		1				1	1					4
	3歳				1													1
	4歳							1						1				2
	5歳																	
	6歳																	
	7歳																	
	8歳	1																
9歳																		
10～14歳																		
15～19歳																		
20歳以上																		
合計		1	2	4		3	1	5	6			1	3	1		1		28
咽頭結膜熱	～5ヶ月																	
	～11ヶ月				1										1		1	3
	1歳					2	1	1										4
	2歳				2				1					1				4
	3歳	2	1	2		1	2											8
	4歳	1		2					1									4
	5歳							1										1
	6歳	2						2										4
	7歳	1							1									2
	8歳													1				1
9歳				1													1	
10～14歳			1	1													2	
15～19歳																		
20歳以上											1							1
合計		6	2	9		3	6	2	2			1		3		1		35
A群溶血性レンサ球菌咽頭炎	～5ヶ月																	
	～11ヶ月				1				1									1
	1歳			3	1							1	1	1				9
	2歳	1		3	1			2	4				7			1		19
	3歳	1		2	1	5	6	2	5		1	1	2	1				27
	4歳	1	2	9	1	11	7	4	15	2	2	2	5	2	1	2		66
	5歳			11		10	3	9	12			2	4	2		3	6	62
	6歳			7	1	13	7	8	9		1	2	4			1		53
	7歳		1	6	3	12	4	5	1				5					37
	8歳			1	1	10	2	4	6	2	1		4			1	2	34
9歳			1	2		6	2	7	5	2	1	6					32	
10～14歳			4	7	2	7	8	3	5	1	3		11	2		1	1	55
15～19歳						2			1				1	2			2	8
20歳以上	1	1	2	2	1	4	2	1					13	1		2		30
合計	4	9	54	13	77	43	47	65	7	9	8	63	11		10	13		433
感染性胃腸炎	～5ヶ月			2		1		3	1								1	8
	～11ヶ月			1	10	2	8	2	7	6	1	4	2		1	2	3	49
	1歳			4	15	9	11	3	26	22	1	2	8	6	3	1	10	122
	2歳	1	5	11	4	19	4	31	25		5	3			1	4	12	125
	3歳	1	4	12	4	11	1	17	19		7	7	3		3	3	10	102
	4歳	1	18	8	6	12	5	23	25	1	2	8	3		3	4	8	127
	5歳	1	8	12	3	7	6	23	27	4	16	13	3		2	3	11	139
	6歳	1	11	6	4	8	7	32	18	3	9	6			4	3	5	117
	7歳	2	6	6	4	10	2	12	13	2	9	3			3	5	2	79
	8歳	1	2	1	3	15	2	11	11	1	5	4			2	4	7	69
9歳	2	2	3	1	6		14	15	2	3	3	1		3	3	4	62	
10～14歳	7	14	14	9	17	5	20	28	8	7	28	2		5	8	15	187	
15～19歳	2	10	1	3	1		3	9	6	3	15	1		2	5	12	73	
20歳以上	19	50	5	30	6	6	14	55	11	2	61	7		1	7	43	317	
合計	38	135	106	82	132	43	236	274	40	74	161	26	3	31	53	142		1576

2014年 第5週		保健所別、年齢層別報告患者数(男女合計)														No.2		
		野田	柏市	松戸	市川	船橋市	習志野	千葉市	印旛	香取	海浜	山武	長生	夷隅	安房	君津	市原	合計
小児科定点数		4	9	16	11	11	10	18	15	3	4	6	4	3	4	8	7	133
水痘	～5ヶ月						1		1			1				1		4
	～11ヶ月							1			1							4
	1歳			2							1						1	9
	2歳		1	1		1		1			3					1		8
	3歳		4	2		1		1	1		3	1				1	2	16
	4歳		2	1	1	1			2	2	1					4		14
	5歳		1	1	1	1	5	2			2	1				1	1	15
	6歳		1	1	1	3	3		4	1						1		15
	7歳								2			2						4
	8歳															1		1
	9歳			1	1													2
	10～14歳					1	1		1									3
15～19歳																		
20歳以上				1														1
合計		9	12	5	14	8	13	6		12	3				1	10	3	96
手足口病	～5ヶ月																	
	～11ヶ月																	
	1歳										1							1
	2歳																	
	3歳																	
	4歳																	
	5歳																	
	6歳							1										1
	7歳																	
	8歳																	
9歳																		
10～14歳																		
15～19歳																		
20歳以上																		
合計								1		1							2	
伝染性紅斑	～5ヶ月																	
	～11ヶ月																	
	1歳								1						1			2
	2歳																1	1
	3歳		1															1
	4歳							1								2		3
	5歳						1	1	1									3
	6歳			4														4
	7歳					1					1					1		3
	8歳		1			1												2
9歳															1		1	
10～14歳		1													1		2	
15～19歳																		
20歳以上																1		1
合計		3	4		2	1	2	2		1				1	6	1	23	
突発性発しん	～5ヶ月																	
	～11ヶ月		3	4	1	2		3	2	1								16
	1歳		4	1	3	3	5	5	1		1	1	1			3		28
	2歳			2		1	1			1								5
	3歳																	
	4歳																	
	5歳																	
	6歳																	
	7歳																	
	8歳																	
9歳																		
10～14歳																		
15～19歳																		
20歳以上																		
合計		3	8	4	5	4	9	7	2	1	1	1	1	1	3		49	

2014年 第5週		保健所別、年齢層別報告患者数(男女合計)														No.3			
		野田	柏市	松戸	市川	船橋市	習志野	千葉市	印旛	香取	海匝	山武	長生	夷隅	安房	君津	市原	合計	
小児科定点数		4	9	16	11	11	10	18	15	3	4	6	4	3	4	8	7	133	
百日咳	～5ヶ月 ～11ヶ月 1歳																		
	2歳 3歳 4歳																		
	5歳 6歳 7歳																		
	8歳 9歳							1										1	
	10～14歳																		
	15～19歳																		
	20歳以上									1	1							1	3
	合計								1	1	1							1	4
	ヘルパンギーナ	～5ヶ月 ～11ヶ月 1歳																	
2歳 3歳 4歳																			
5歳 6歳 7歳																			
8歳 9歳																			
10～14歳																			
15～19歳																			
20歳以上																			
合計																			
流行性耳下腺炎		～5ヶ月 ～11ヶ月 1歳															1		1
	2歳 3歳 4歳					1		1								3		4	
	5歳 6歳 7歳							1								7		10	
	8歳 9歳								1							7		9	
	10～14歳									1						4	1	6	
	15～19歳															4		4	
	20歳以上															2		2	
	合計			3		1	2	1	1	1	1					44	3	56	

2014年 第5週		保健所別、年齢層別報告患者数(男女合計)															No.4	
		野田	柏市	松戸	市川	船橋市	習志野	千葉市	印旛	香取	海匝	山武	長生	夷隅	安房	君津	市原	合計
インフル定点数		7	14	25	17	17	16	28	24	6	7	9	7	5	7	13	11	213
インフル エンザ	～5ヶ月 ～11ヶ月	1	1	1	1	1	3	3	2		2							14
	1歳	2	3	16	3	5	5	9	15	1	3	3	2			2	1	70
	2歳	6	17	52	6	26	25	23	29	3	3	5	6	1	2	10	5	219
	3歳	7	16	59	12	28	43	42	38	11	14	5	4	2	1	20	11	313
	4歳	15	15	60	18	37	45	36	48	6	22	2	6	1	1	20	18	350
	5歳	11	20	77	26	49	58	42	47	2	22	5	11	3	1	18	25	417
	6歳	17	33	92	26	71	67	68	72	4	38	11	13	8	3	31	16	570
	7歳	15	23	104	21	61	61	78	86	14	30	6	3	2	12	35	25	576
	8歳	9	43	98	35	71	85	89	76	12	29	12	10	8	6	55	18	656
	9歳	16	29	120	47	66	74	74	68	12	40	13	10	7	12	58	17	663
	10～14歳	17	43	89	33	41	55	56	75	10	20	16	11	4	5	36	18	529
	15～19歳	40	133	362	102	129	142	192	213	47	75	62	38	14	43	139	102	1833
	20～29歳	5	15	44	30	23	13	30	33	16	6	10	12	8	4	29	26	304
	30～39歳	2	22	70	46	16	23	20	53	19	7	31	16	10	8	33	33	409
	40～49歳	15	69	119	57	61	62	33	84	23	8	39	29	17	9	81	67	773
	50～59歳	14	52	111	47	51	49	49	54	25	11	37	33	11	21	50	51	666
60～69歳	6	30	42	31	22	20	24	49	15	14	28	11	10	11	30	34	377	
70～79歳	9	12	24	11	6	13	5	27	11	5	9	11	4	5	15	17	184	
80歳以上		4	8	7	1	4	3	17	3	5	8	4	5	4	8	6	87	
合計		2	2	4	1	1	1	8	3	2	3		5	1		3	36	
合計		207	582	1550	562	766	848	877	1094	237	356	305	230	120	149	670	493	9046
眼科 定点数		1	2	5	2	3	3	4	4		1	1	1		1	2	2	32
急性 出血性 結膜炎	～5ヶ月 ～11ヶ月																	
	1歳																	
	2歳																	
	3歳																	
	4歳																	
	5歳																	
	6歳																	
	7歳																	
	8歳																	
	9歳																	
	10～14歳																	
	15～19歳																	
	20～29歳																	
	30～39歳																	
	40～49歳																	
	50～59歳																	
60～69歳																		
70歳以上																		
合計																		
流行性 角結膜炎	～5ヶ月 ～11ヶ月																	
	1歳								2									2
	2歳																	
	3歳								1									1
	4歳																	
	5歳																	
	6歳																	
	7歳																	
	8歳																	
	9歳																	
	10～14歳							1	1									2
15～19歳					1	1											2	
20～29歳					1			1									2	
30～39歳					1						1					1	3	
40～49歳			1		1			1			1						4	
50～59歳					1												1	
60～69歳								1									1	
70歳以上																		
合計			1		5	1	1	7			2					1	18	



2014年 1月 保健所別、年齢層別報告患者数(男女合計)

No. 1

		野	柏	松	市	船	習	千	印	香	海	山	長	夷	安	君	市	合
		田	市	戸	川	市	野	市	旛	取	匝	武	生	隅	房	津	原	計
定点数		1	3	6	3	4	3	6	5	1	1	2	1	1	1	2	2	42
性器クラミジア感染症	0歳																	
	1～4歳																	
	5～9歳																	
	10～14歳																	
	15～19歳	1		2	1	3		2	1								1	11
	20～24歳	1		2	1	1	2	5				2		1			1	16
	25～29歳			1	1		2	1	3					1	1			10
	30～34歳		2	2			2	3										9
	35～39歳			1	1			5		1				1				9
	40～44歳			1	2			1										4
	45～49歳			2			1	1										4
	50～54歳		1	1				1										3
	55～59歳			1														1
60～64歳																		
65～69歳																		
70歳以上																		
合計		2	3	13	6	4	7	19	4	1		2	2	2			2	67
性器ヘルペスウイルス感染症	0歳																	
	1～4歳																	
	5～9歳																	
	10～14歳																	
	15～19歳																	
	20～24歳			2				1	1	1				1				5
	25～29歳					1		1										2
	30～34歳			2			1	1						1				5
	35～39歳						1	3										4
	40～44歳			1	1													2
	45～49歳				1													1
	50～54歳																	
	55～59歳			1														1
60～64歳			1		1										1		3	
65～69歳																		
70歳以上																		
合計			7	2	2	2	6		1			2		1			23	
尖圭コンジローマ	0歳																	
	1～4歳																	
	5～9歳																	
	10～14歳																	
	15～19歳				1													1
	20～24歳		1	2					1									4
	25～29歳		2			1												3
	30～34歳			1				2										3
	35～39歳							1	1								1	3
	40～44歳			1														1
	45～49歳			1														1
	50～54歳																	
	55～59歳																	
60～64歳																		
65～69歳																		
70歳以上																		
合計		3	6		1		3	2									1	16

		2014年 1月 保健所別, 年齢層別報告患者数(男女合計)															No. 2		
		野田	柏市	松戸市	市川	船橋市	習志野市	千葉市	印旛	香取	海浜	山武	長生	夷隅	安房	君津	市原	合計	
定点数		1	3	6	3	4	3	6	5	1	1	2	1	1	1	2	2	42	
淋菌感染症	0歳																		
	1～4歳																		
	5～9歳																		
	10～14歳																		
	15～19歳																	1	
	20～24歳				2		1	3	2					1	1				10
	25～29歳				2		1	1										1	5
	30～34歳				3			1	2	1	1		1	1					10
	35～39歳					1	1		1				1	1					5
	40～44歳									1									1
	45～49歳								1										1
	50～54歳																		
	55～59歳												1						1
60～64歳					1				1									2	
65～69歳																			
70歳以上																			
合計				7	2	3	5	6	3	1		3	3	1			2	36	
非クラミジア性非淋菌性尿道炎	0歳																		
	1～4歳																		
	5～9歳																		
	10～14歳																		
	15～19歳																		
	20～24歳				2			3				2	1	1					9
	25～29歳					1		4				1	2						8
	30～34歳				1			9	2			1	1						14
	35～39歳							6	1										7
	40～44歳				2		1	7				1							11
	45～49歳				1			4	1				1						7
	50～54歳				1			1	2	2		2							8
	55～59歳																		
60～64歳								1										1	
65～69歳							1	2			1							4	
70歳以上						1												1	
合計				7	1	2	1	36	9		8	5	1					70	

2014年 1月 保健所別、年齢層別報告患者数(男)

No. 1

		野	柏	松	市	船	習	千	印	香	海	山	長	夷	安	君	市	合	
		田	市	戸	川	橋	志	葉	旛	取	匝	武	生	隅	房	津	原	計	
定点数		1	3	6	3	4	3	6	5	1	1	2	1	1	1	2	2	42	
性器クラミジア感染症	0歳																		
	1～4歳																		
	5～9歳																		
	10～14歳																		
	15～19歳						1		1									2	
	20～24歳				1			1				2			1				5
	25～29歳				1	1		2						1	1				6
	30～34歳				1			2											4
	35～39歳				1				5		1			1					8
	40～44歳				1	1			1										3
	45～49歳				2			1	1										4
	50～54歳				1				1										2
	55～59歳																		
60～64歳																			
65～69歳																			
70歳以上																			
合計				8	2	1	6	10		1		2	2	2				34	
性器ヘルペスウイルス感染症	0歳																		
	1～4歳																		
	5～9歳																		
	10～14歳																		
	15～19歳																		
	20～24歳				1						1			1					3
	25～29歳																		
	30～34歳													1					1
	35～39歳								3										3
	40～44歳					1													1
	45～49歳					1													1
	50～54歳																		
	55～59歳																		
60～64歳															1			1	
65～69歳																			
70歳以上																			
合計				1	2		3		1			2		1				10	
尖圭コンジローマ	0歳																		
	1～4歳																		
	5～9歳																		
	10～14歳																		
	15～19歳																		
	20～24歳								1										1
	25～29歳			1															1
	30～34歳							1											1
	35～39歳							1	1								1		3
	40～44歳				1														1
	45～49歳																		
	50～54歳																		
	55～59歳																		
60～64歳																			
65～69歳																			
70歳以上																			
合計				1	1			2	2								1	7	

2014年 1月 保健所別、年齢層別報告患者数(男)

No. 2

		野田	柏市	松戸	市川	船橋	習志野	千葉	印旛	香取	海浜	山武	長生	夷隅	安房	君津	市原	合計	
定点数		1	3	6	3	4	3	6	5	1	1	2	1	1	1	2	2	42	
淋菌感染症	0歳																		
	1～4歳																		
	5～9歳																		
	10～14歳																		
	15～19歳																		
	20～24歳			2			3	2						1	1				9
	25～29歳			2			1												3
	30～34歳			3			1	2	1	1			1	1					10
	35～39歳				1			1					1	1					4
	40～44歳								1										1
	45～49歳							1											1
50～54歳																			
55～59歳											1							1	
60～64歳								1										1	
65～69歳																			
70歳以上																			
合計			7	1		5	6	3	1		3	3	1					30	
非クラミジア性非淋菌性尿道炎	0歳																		
	1～4歳																		
	5～9歳																		
	10～14歳																		
	15～19歳																		
	20～24歳			2			3					2	1	1				9	
	25～29歳				1		4					1	2					8	
	30～34歳			1			8	2				1	1					13	
	35～39歳						6	1										7	
	40～44歳			2		1	7					1						11	
	45～49歳			1			4	1					1					7	
50～54歳			1			2	1				2						6		
55～59歳																			
60～64歳							1											1	
65～69歳						1	2				1							4	
70歳以上					1													1	
合計			7	1	2	35	8				8	5	1					67	

## 2014年 1月 保健所別、年齢層別報告患者数(女)

No. 1

		野田	柏市	松戸	市川	船橋市	習志野	千葉市	印旛	香取	海匝	山武	長生	夷隅	安房	君津	市原	合計	
定点数		1	3	6	3	4	3	6	5	1	1	2	1	1	1	2	2	42	
性器クラミジア感染症	0歳																		
	1～4歳																		
	5～9歳																		
	10～14歳																		
	15～19歳		1		2	1	2		1	1							1	9	
	20～24歳	1			1	1	1	1	5								1	11	
	25～29歳								1	3								4	
	30～34歳			2	1				2										5
	35～39歳					1													1
	40～44歳					1													1
	45～49歳																		
	50～54歳		1																1
	55～59歳				1														1
	60～64歳																		
65～69歳																			
70歳以上																			
合計		2	3	5	4	3	1	9	4								2	33	
性器ヘルペスウイルス感染症	0歳																		
	1～4歳																		
	5～9歳																		
	10～14歳																		
	15～19歳																		
	20～24歳				1				1									2	
	25～29歳						1		1									2	
	30～34歳				2			1	1									4	
	35～39歳							1										1	
	40～44歳				1													1	
	45～49歳																		
	50～54歳																		
	55～59歳					1													1
	60～64歳				1		1												2
65～69歳																			
70歳以上																			
合計				6		2	2	3										13	
尖圭コンジローマ	0歳																		
	1～4歳																		
	5～9歳																		
	10～14歳																		
	15～19歳					1												1	
	20～24歳			1	2													3	
	25～29歳			1			1											2	
	30～34歳				1				1									2	
	35～39歳																		
	40～44歳																		
	45～49歳					1													1
	50～54歳																		
	55～59歳																		
	60～64歳																		
65～69歳																			
70歳以上																			
合計			2	5		1		1										9	

		2014年 1月 保健所別, 年齢層別報告患者数(女)															No. 2			
		野田	柏市	松戸	市川	船橋市	習志野	千葉市	印旛	香取	海匝	山武	長生	夷隅	安房	君津	市原	合計		
定点数		1	3	6	3	4	3	6	5	1	1	2	1	1	1	2	2	42		
淋菌感染症	0歳																			
	1～4歳																			
	5～9歳																			
	10～14歳																			
	15～19歳																			
	20～24歳																			
	25～29歳																			
	30～34歳																			
	35～39歳																			
	40～44歳																			
	45～49歳																			
	50～54歳																			
	55～59歳																			
60～64歳																				
65～69歳																				
70歳以上																				
合計																	1	3	2	6
非クラミジア性非淋菌性尿道炎	0歳																			
	1～4歳																			
	5～9歳																			
	10～14歳																			
	15～19歳																			
	20～24歳																			
	25～29歳																			
	30～34歳																			
	35～39歳																			
	40～44歳																			
	45～49歳																			
	50～54歳																			
	55～59歳																			
60～64歳																				
65～69歳																				
70歳以上																				
合計																	1	1	1	3

※ 千葉県の感染症情報は、千葉県感染症情報センターのホームページを御覧ください。

URL. <http://www.pref.chiba.lg.jp/eiken/c-idsc/index.html>

※ 全国の感染症情報(IDWR)は、国立感染症研究所感染症疫学センターのホームページを御覧ください。

URL. <http://www.nih.go.jp/niid/ja/from-idsc.html>

千葉県結核・感染症週報 2014年 第5週

(2014年1月分月報含む)

発行 千葉県衛生研究所  
千葉県健康福祉部  
千葉県医師会  
事務局 千葉県衛生研究所感染症疫学研究室内  
千葉県感染症情報センター  
〒260-8715 千葉市中央区仁戸名町 666-2  
TEL. 043(266)6723 FAX. 043(265)5544

本週報は、感染症の予防及び感染症の患者に対する医療に関する法律に基づくものであり、千葉県内の医療従事者、定点医療機関、県及び千葉市保健所の皆様の御協力を得て、千葉県衛生研究所感染症疫学研究室内千葉県感染症情報センターにおいて編集したものです。

また、本週報は速報性を重視しておりますので、今後調査などの結果に応じて、若干の変更が生ずることがありますが、その場合には週報上にて訂正させていただきます。

なお、週報の内容について、学術的研究、あるいは公衆衛生活動にかかわる業務以外の目的においては、無断転載を禁じます。