

# Chiba Weekly Report

## 2013

— 第46週 —

2013/11/11~11/17

### 千葉県結核・感染症週報

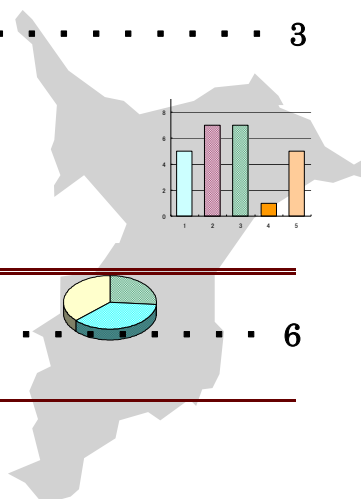
千葉県感染症天気図 . . . . . 2

**今週の注目疾患** . . . . . 3

感染性胃腸炎 —増加—

水痘 —増加傾向—

アメーバ赤痢



全数報告疾患集計表 . . . . . 6

定点報告（五類感染症）

疾病別グラフ . . . . . 7-10

〈男女合計〉

RSウイルス感染症・咽頭結膜熱・A群溶血性レンサ球菌咽頭炎・感染性胃腸炎  
水痘・手足口病・伝染性紅斑・突発性発しん・百日咳・ヘルパンギーナ  
流行性耳下腺炎・インフルエンザ・急性出血性結膜炎・流行性角結膜炎

疾患別・保健所別・年齢階級別集計表 . . . . . 11-14

〈男女合計〉

RSウイルス感染症・咽頭結膜熱・A群溶血性レンサ球菌咽頭炎・感染性胃腸炎  
水痘・手足口病・伝染性紅斑・突発性発しん・百日咳・ヘルパンギーナ  
流行性耳下腺炎・インフルエンザ・急性出血性結膜炎・流行性角結膜炎

定点把握対象の五類感染症

千葉県感染症天気図

今週の患者発生は？(前週と比べて)

上段は定点当たり患者数

2013年 第46週

下段は報告患者数

定点	疾病名	流行状況	コメント	今週	1週前	2週前	3週前
小児科	RSウイルス感染症		印旛(1.6)が多い。	0.57 77	0.74 98	0.93 122	0.71 96
	咽頭結膜熱		野田(0.75)、船橋(0.73)が多い。	0.34 45	0.14 18	0.17 22	0.25 34
	A群溶血性レンサ球菌咽頭炎		長生(5.3)、香取(3.3)、船橋市(3.3)が多い。	1.66 223	1.45 193	1.64 215	1.36 184
	感染性胃腸炎		今週の注目疾患	4.65 623	3.17 421	3.37 441	3.08 416
	水痘		今週の注目疾患	0.81 108	0.60 80	0.48 63	0.41 56
	手足口病			0.60 81	0.67 89	1.09 143	1.21 163
	伝染性紅斑			0.06 8	0.03 4	0.03 4	0.05 7
	突発性発しん			0.50 67	0.37 49	0.44 57	0.51 69
	百日咳		20歳以上3例。	0.04 5	0.05 6	0.05 6	0.03 4
	ヘルパンギーナ			0.05 7	0.05 6	0.11 15	0.06 8
	流行性耳下腺炎			0.24 32	0.30 40	0.22 29	0.26 35
インフルエンザ	インフルエンザ*			0.13 27	0.13 28	0.13 26	0.04 8
眼科	急性出血性結膜炎			0.06 2	0.00 0	0.00 0	0.00 0
	流行性角結膜炎			0.45 15	0.58 19	0.57 17	0.47 16
基幹病院	クラミジア肺炎(オウム病を除く)			0.00 0	0.00 0	0.67 6	0.00 0
	細菌性髄膜炎			0.00 0	0.00 0	0.00 0	0.00 0
	マイコプラズマ肺炎			0.33 3	0.00 0	0.33 3	0.11 1
	無菌性髄膜炎			0.00 0	0.38 3	0.00 0	0.22 2
	感染性胃腸炎(ロタウイルス)			0.00 0	0.00 0	0.00 0	0.00 0
全数	風しん	週別報告数(診断日)		1	0	1	1
	麻しん	週別報告数(診断日)		0	0	0	0

備考 増加 やや増加 変化なし やや減少 減少

— 患者報告なし

今週の報告定点数 小児科定点 134 インフルエンザ定点 211  
眼科定点 33 基幹病院定点 9

「定点当りの患者数」とは報告患者数/報告定点数。

「流行中」とは報告定点当りの患者数が設定値を2週連続して超えた場合に2週目より表示。

※全数の報告患者数の項目は、診断日と報告日が異なるため、数字が変動することがあります。

### 【今週の注目疾患】

#### 感染性胃腸炎 ー増加ー

第46週の県全体での定点当たり患者報告数は、4.65となった。

2013年は、概ね過去10年の平均で推移しているが、今後の動向に注意が必要である。

地域別では、柏市(11.6)、印旛(8.1)、松戸(6.3)及び山武(6.2)が高くなっている。

発生動向調査以外では、学校欠席者情報収集システムにおいて、第46週(11/11～17)は、先週の113例から、149例と増加している。市町村別では、袖ヶ浦市18例、柏市15例、松戸市及び白井市13例が多くなっている。

なお、第1週～第46週までの報告における年齢別割合では、1歳11.2%、2歳8.8%、3歳8.7%、4歳8.6%となっており、年齢が上昇するにつれ、低下している。

[参照]

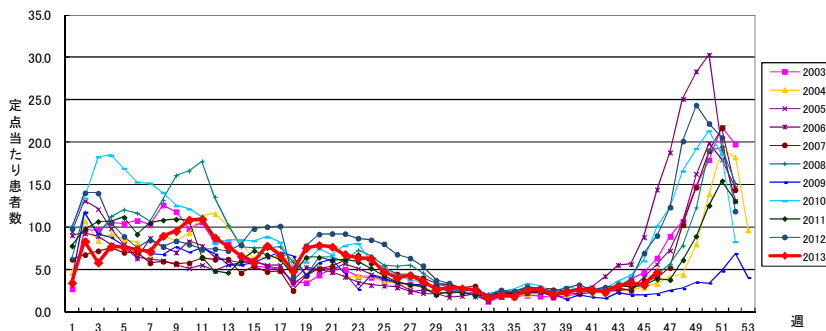
千葉県健康福祉部疾病対策課

URL : <http://www.pref.chiba.lg.jp/shippei/press/2013/norosyudan-20131105.html>

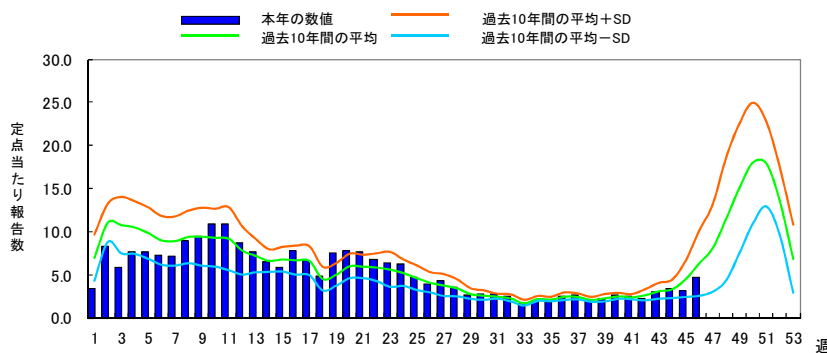
学校欠席者サーベイランス

URL : <http://www.syndromic-surveillance.net/gakko/>

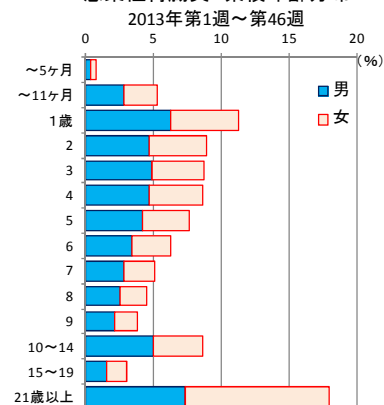
感染性胃腸炎年別・週別発生状況(2003～2013年第46週)



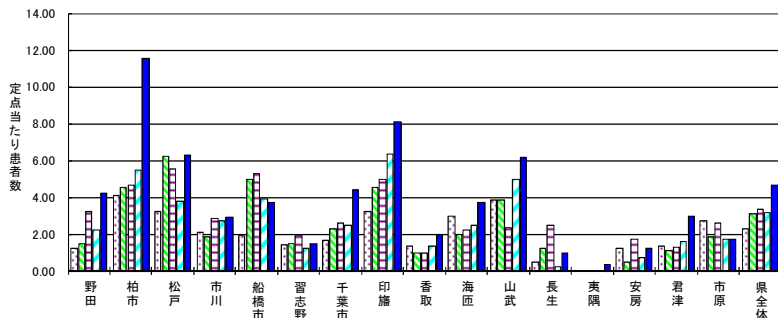
感染性胃腸炎 過去10年間との週別比較



感染性胃腸炎 累積年齢分布



感染性胃腸炎



水痘 —増加傾向—

第46週の県全体での定点当たり患者報告数は、0.81となった。

2013年は、概ね過去10年の平均-SDで推移しており、低い水準となっているが、例年患者数の増加する時期に向け、注意が必要である。

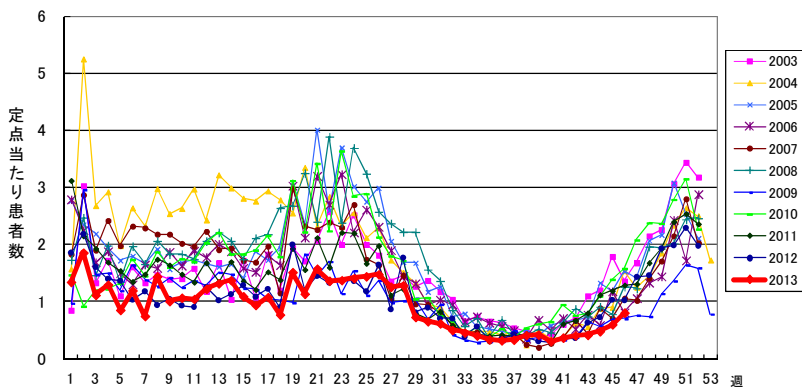
地域別では、海匝(1.8)が多い。

発生動向調査以外では、学校欠席者情報収集システムにおいて、第46週(11/11~17)は、先週の66例から、110例と増加した。

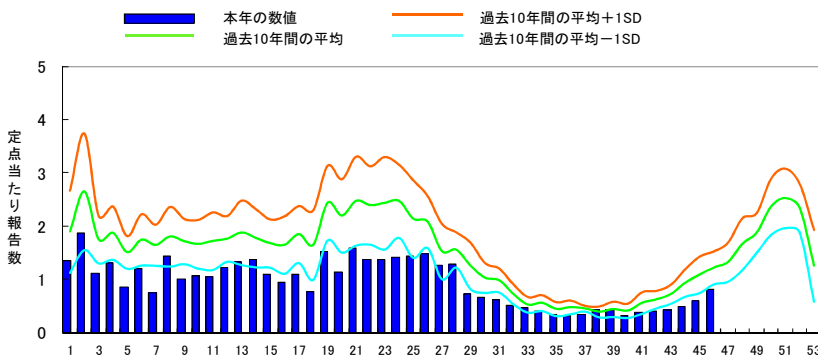
市町村別では、千葉市38例、市川市31例が多くなっている。

なお、第1週～第46週までの報告における年齢別割合では、4歳16.8%、3歳15.7%、2歳14.9%、1歳12.9%が多くなっており、1歳～4歳で約60%を占めている。

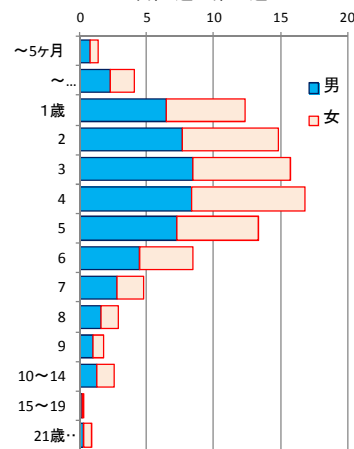
水痘の年別・週別発生状況(2003年～2013年第46週)



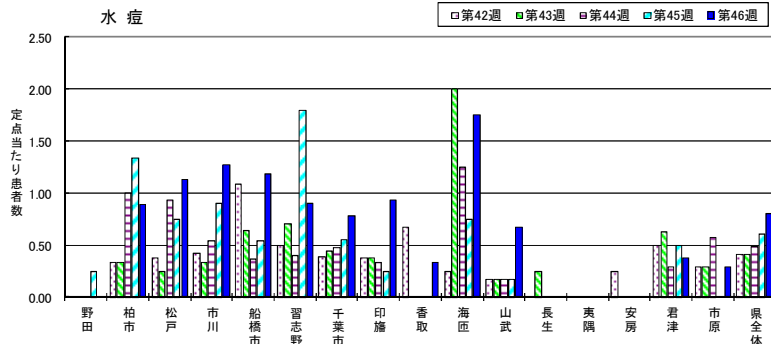
水痘の過去10年間との週別比較



水痘 累積年齢分布  
2013年第1週～第46週



水痘



### アメーバ赤痢

第46週は1例の報告があり、2013年の累計は63例となった。

過去5年と比較し、報告数は最も多く推移している。

2013年第1週から第46週に報告された63例の詳細は以下のとおりである。

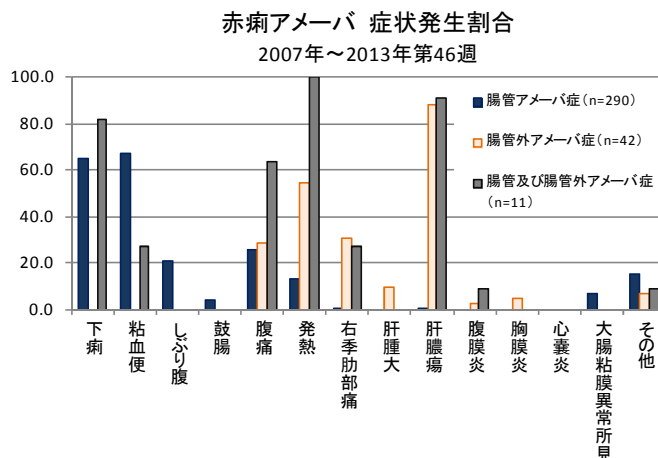
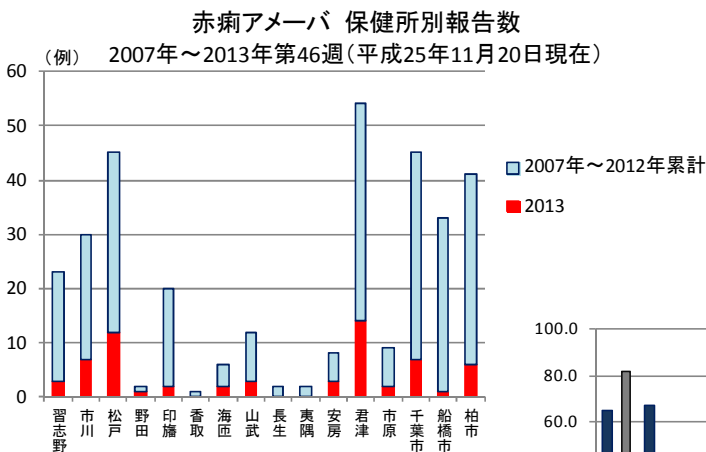
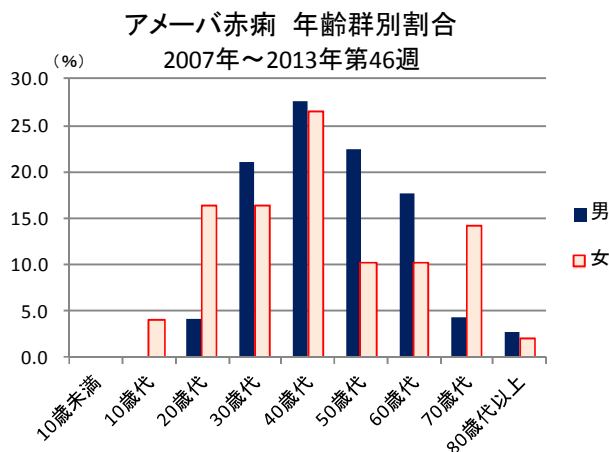
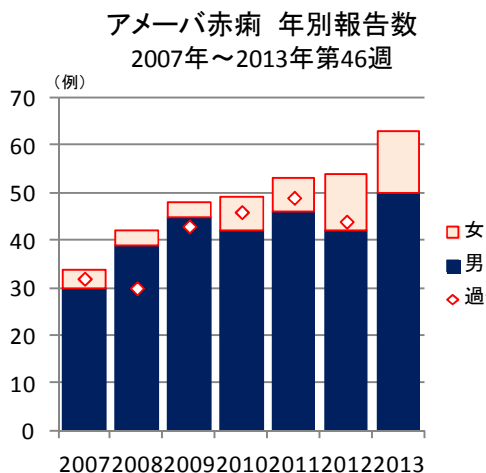
性別は、男性50例(79%)、女性13例(21%)、年齢中央値は、男性49歳(範囲20歳～80歳)、女性43歳(18歳～86歳)で、年代では、40代30%、60代24%、50代18%、30代16%が多くなっている。

病型では、腸管アメーバ症が55例、腸管外アメーバ症が8例となっている。

なお、2007年～2013年第46週までの報告における、症状の発生割合は、グラフ(症状発生割合)のとおり。

感染経路では、経口感染が20例(男性15例、女性5例)、性的接触では、同性間が2例、異性間が11例、不明が1例となっている。

保健所別では、君津14例、松戸12例が多くなっている。



## 第46週全数報告疾患集計表

一類感染症	今週	累計(年)
エボラ出血熱	0	0
クリミア・コンゴ出血熱	0	0
痘そう	0	0
南米出血熱	0	0
ペスト	0	0
マールブルグ病	0	0
ラッサ熱	0	0

二類感染症	今週	累計(年)
急性灰白髄炎	0	0
結核	33	1120
ジフテリア	0	0
重症急性呼吸器症候群(病原体がSARSコロナウイルスであるものに限る)	0	0
鳥インフルエンザ(H5N1)	0	0

三類感染症	今週	累計(年)
コレラ	0	0
細菌性赤痢	0	3
腸管出血性大腸菌感染症	1	125
腸チフス	0	6
パラチフス	1	3

四類感染症(その1)	今週	累計(年)
E型肝炎	0	3
ウエストナイル熱(ウエストナイル脳炎を含む)	0	0
A型肝炎	0	3
エキノコックス症	0	0
黄熱	0	0
オウム病	0	0
オムスク出血熱	0	0
回帰熱	0	0
キャサスル森林病	0	0
Q熱	0	0
狂犬病	0	0
コクシジオイデス症	0	0
サル痘	0	0
重症熱性血小板減少症候群(SFTS)	0	0
腎症候性出血熱	0	0
西部ウマ脳炎	0	0
ダニ媒介脳炎	0	0
炭疽	0	0
チクングニア熱	0	4
つつが虫病	0	3
デング熱	1	18
東部ウマ脳炎	0	0

四類感染症(その2)	今週	累計(年)
鳥インフルエンザ(H5N1及びH7N9を除く)	0	0
ニパウイルス感染症	0	0
日本紅斑熱	0	4
日本脳炎	0	0
ハンタウイルス肺症候群	0	0
Bウイルス病	0	0
鼻疽	0	0
ブルセラ症	0	0
ベネズエラウマ脳炎	0	0
ヘンドラウイルス感染症	0	0
発しんチフス	0	0
ポツリヌス症	0	0
マラリア	0	1
野兔病	0	0
ライム病	0	1
リッサウイルス感染症	0	0
リフトバレー熱	0	0
類鼻疽	0	0
レジオネラ症	2	53
レプトスピラ症	0	0
ロッキー山紅斑熱	0	0

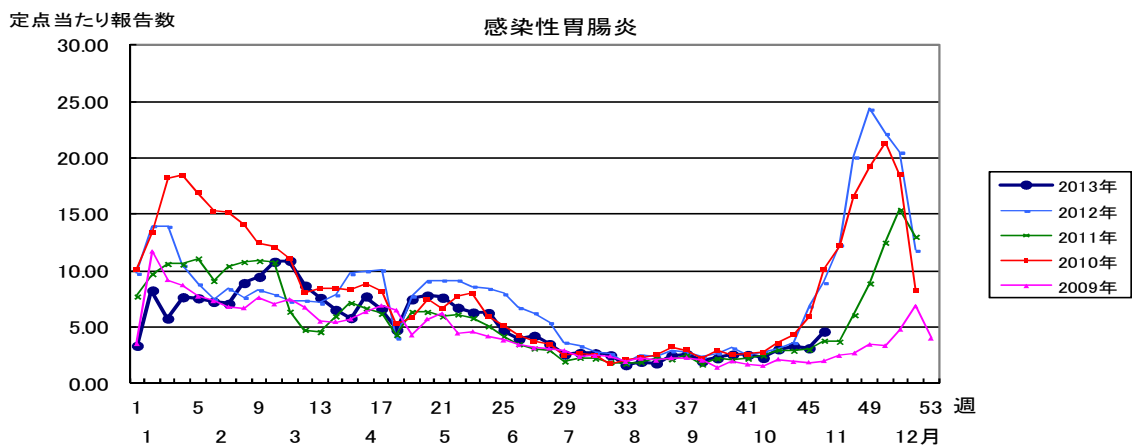
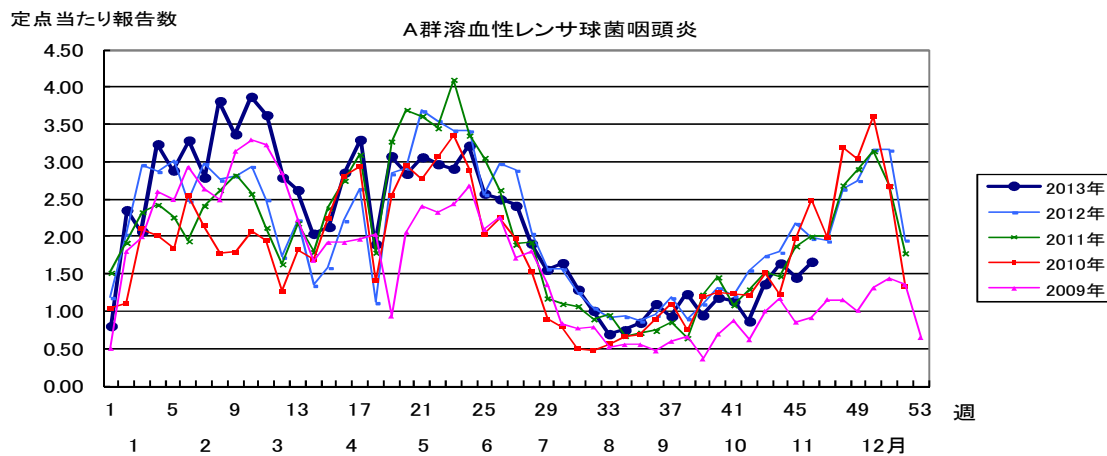
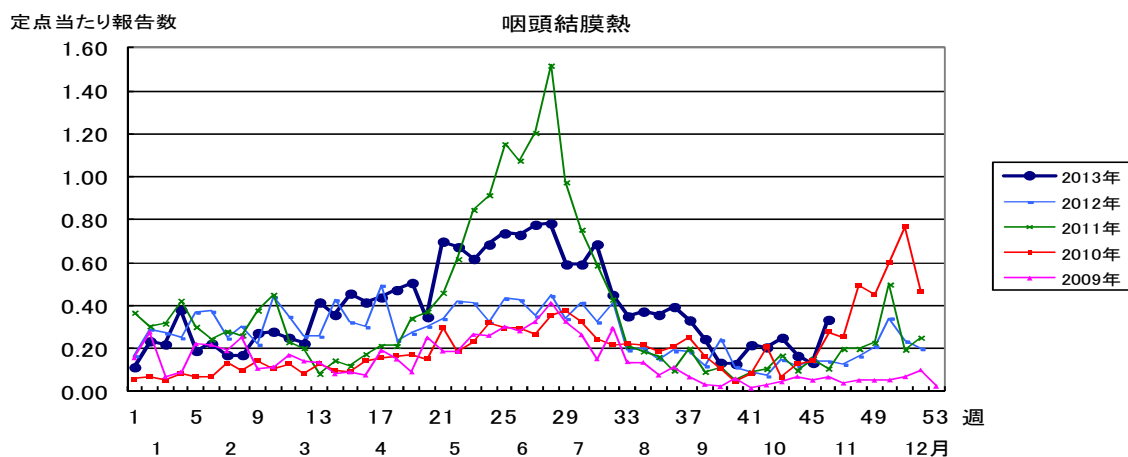
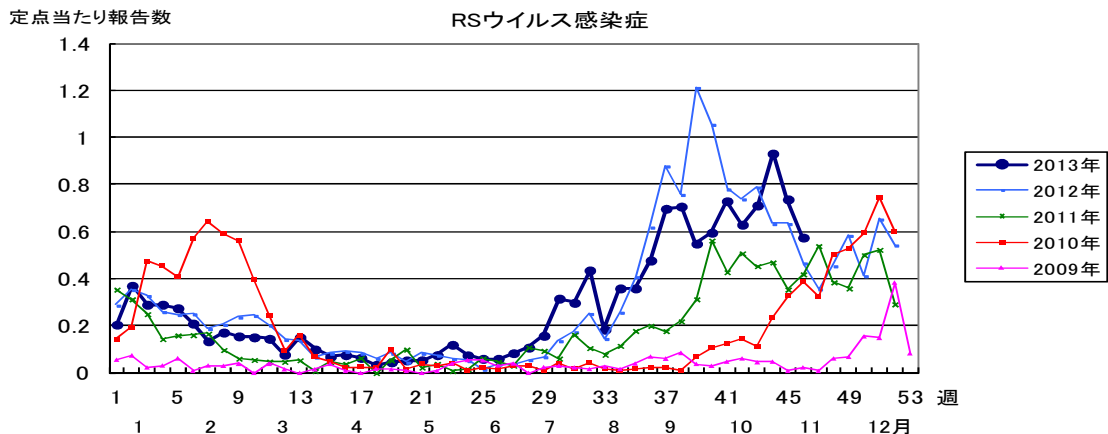
五類感染症(全数)	今週	累計(年)
アメーバ赤痢	1	62
ウイルス性肝炎(E型肝炎及びA型肝炎を除く)	0	4
急性脳炎(ウエストナイル脳炎、西部ウマ脳炎、ダニ媒介脳炎、東部ウマ脳炎、日本脳炎、ベネズエラウマ脳炎及びリフトバレー熱を除く)	0	26
クリプトスポリジウム症	0	1
クロイツフェルト・ヤコブ病	0	5
劇症型溶血性レンサ球菌感染症	0	11
後天性免疫不全症候群	1	65
ジアルジア症	0	4
侵襲性インフルエンザ菌感染症	0	5
侵襲性髄膜炎菌感染症	0	1
侵襲性肺炎球菌感染症	0	34
先天性風しん症候群	0	1
梅毒	1	46
破傷風	0	9
バンコマイシン耐性黄色ブドウ球菌感染症	0	0
バンコマイシン耐性腸球菌感染症	0	1
風しん	1	706
麻しん	0	20
髄膜炎菌性髄膜炎	0	0

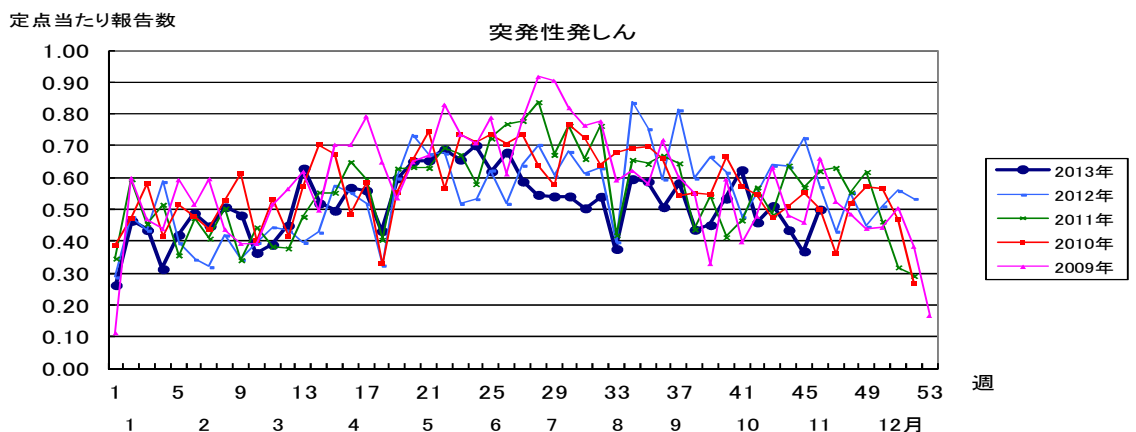
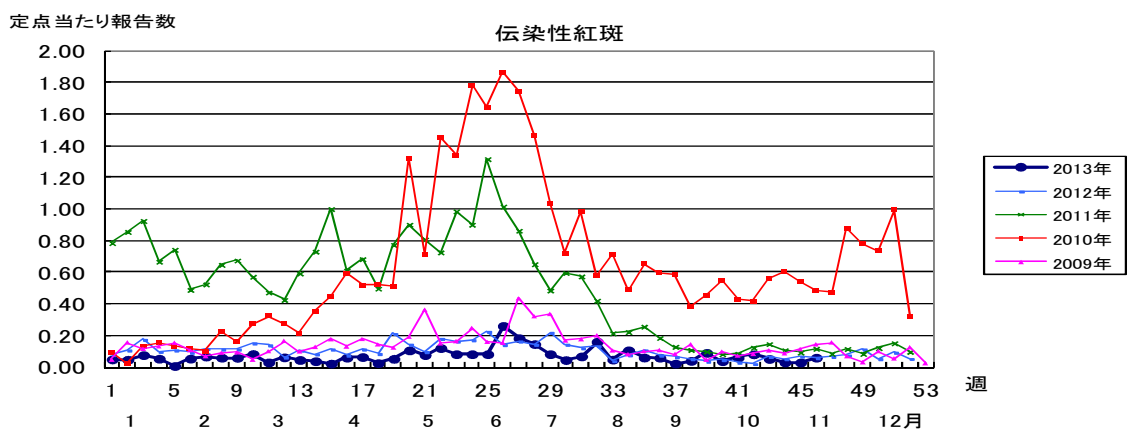
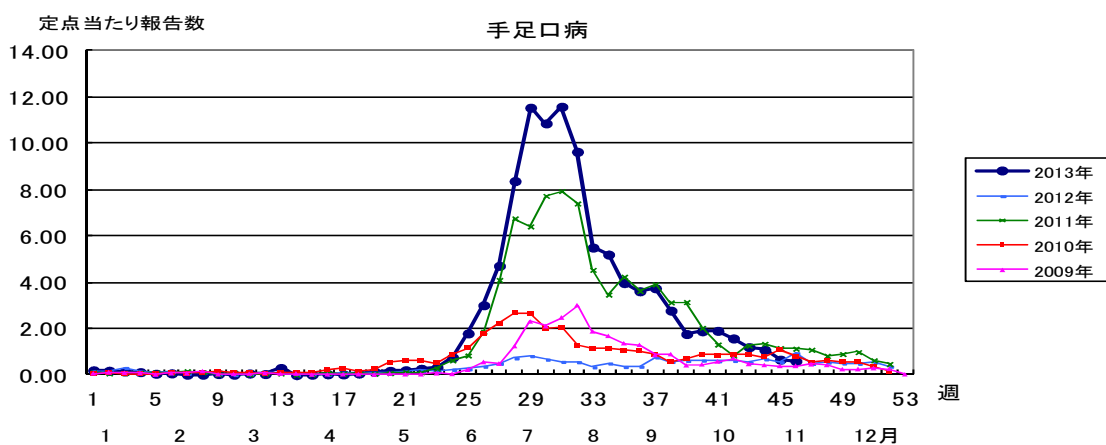
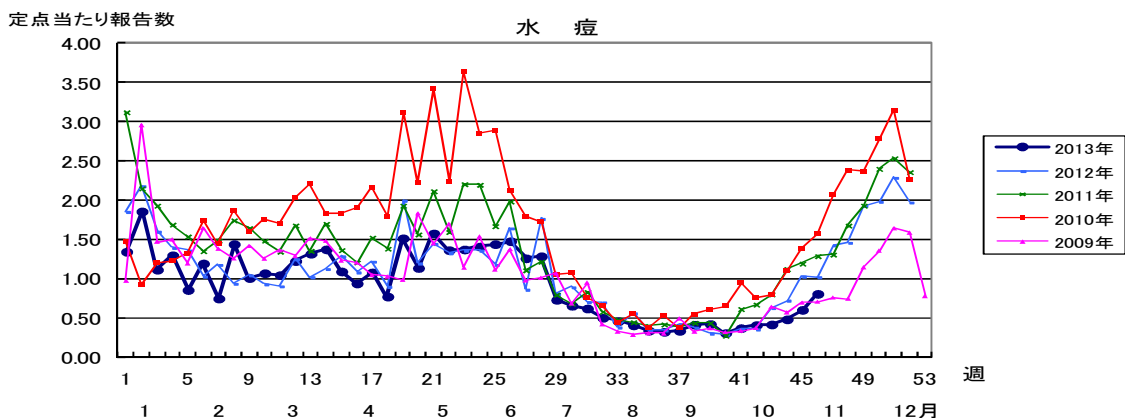
  

新型インフルエンザ等感染症	今週	累計(年)
新型インフルエンザ	.	.

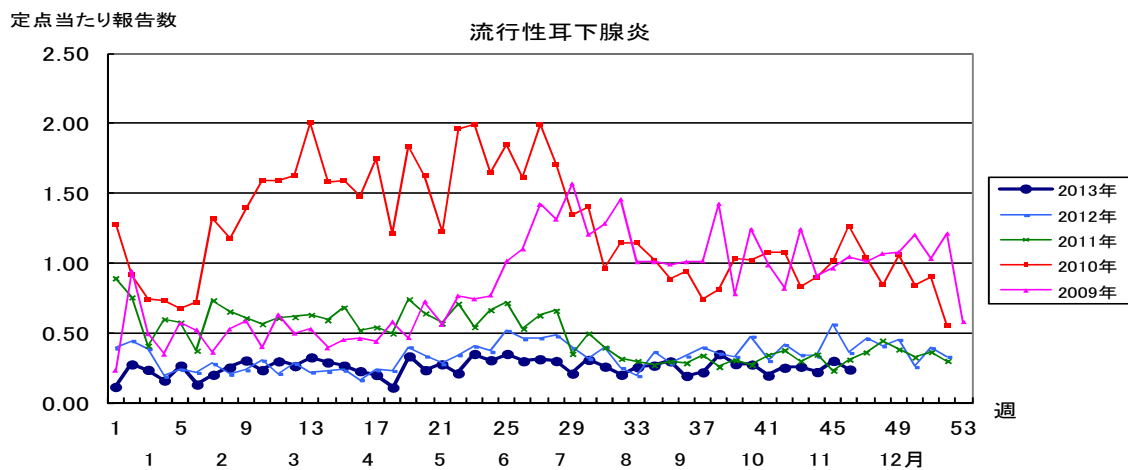
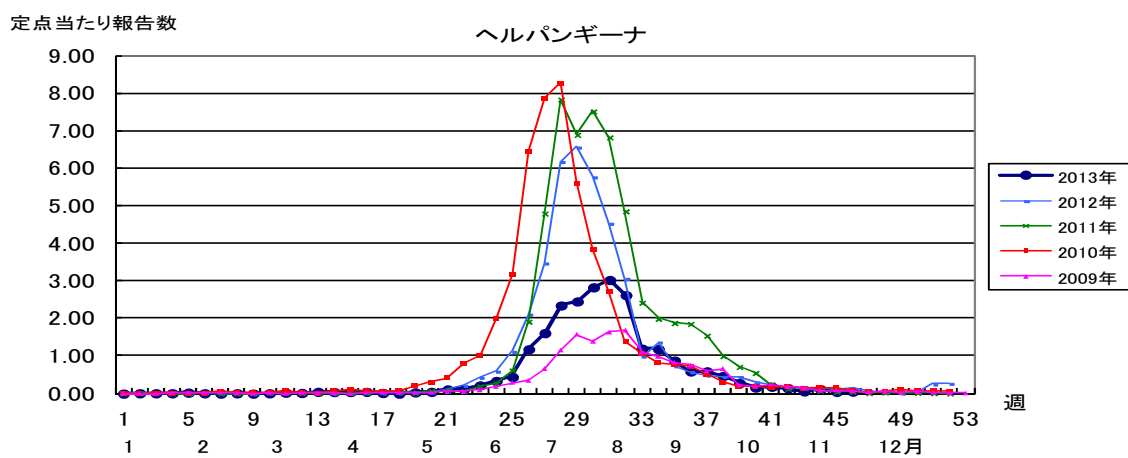
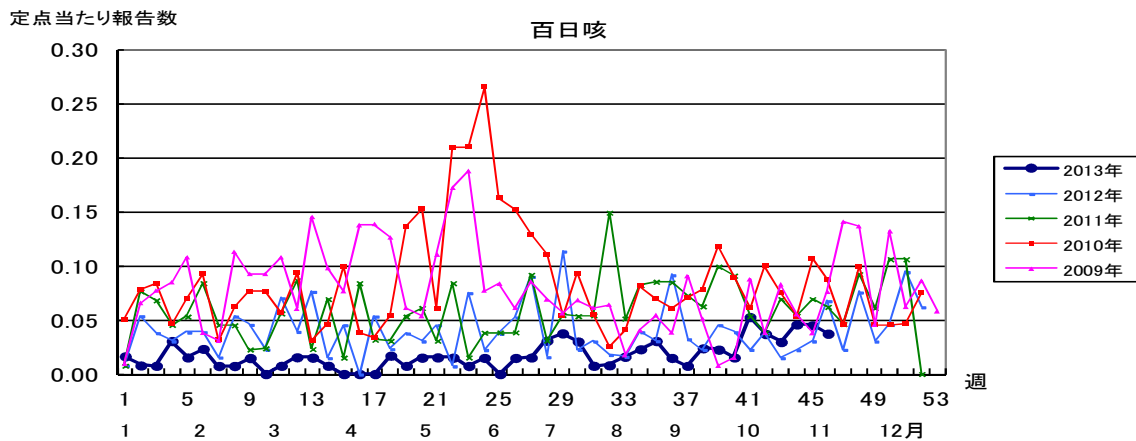
  

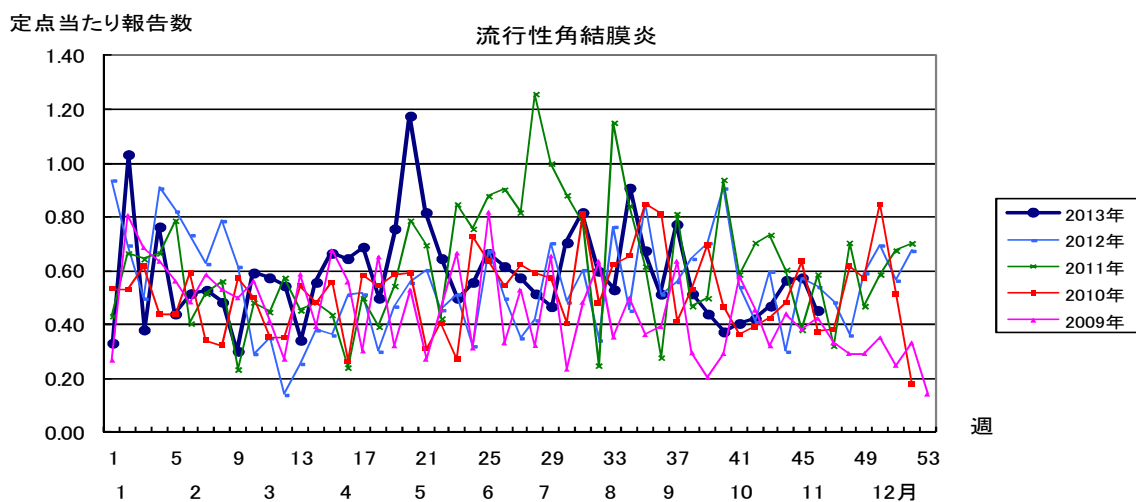
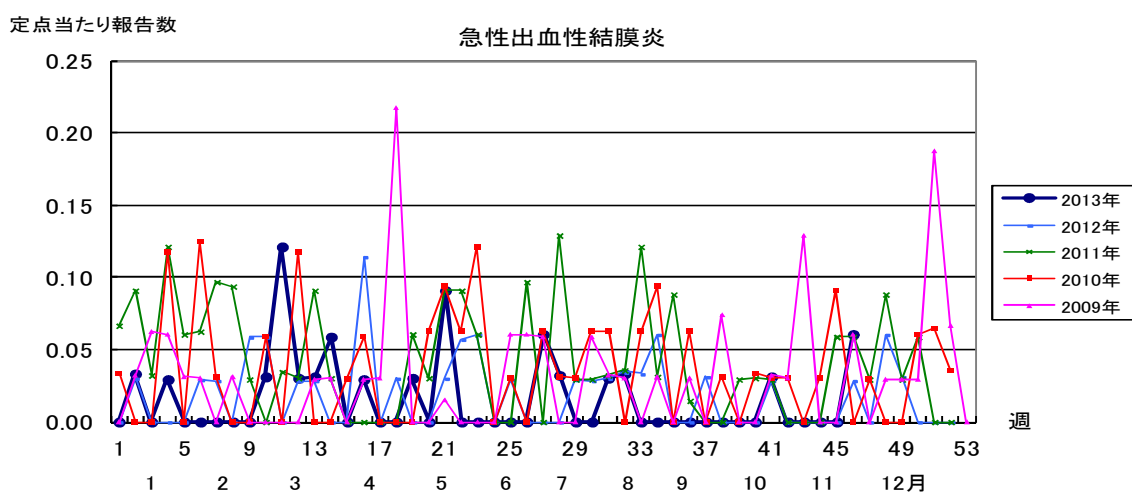
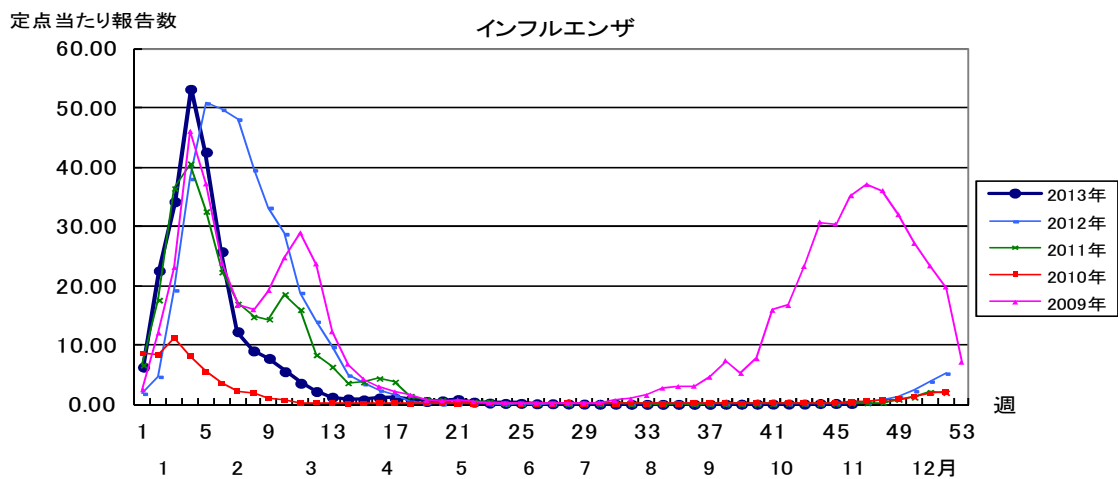
指定感染症	今週	累計(年)
鳥インフルエンザ(H7N9)	0	0











2013年 第46週		保健所別、年齢層別報告患者数(男女合計)														No.1		
		野田	柏市	松戸	市川	船橋市	習志野	千葉市	印旛	香取	海浜	山武	長生	夷隅	安房	君津	市原	合計
小児科定点数		4	9	16	11	11	10	18	16	3	4	6	4	3	4	8	7	134
RSウイルス感染症	～5ヶ月	1		3			1	2	2									9
	～11ヶ月				6	2	2	1	8				1				1	21
	1歳			5	2	1	4	1	8	2							1	24
	2歳		1			1	2	2	4									10
	3歳	1				1		2										4
	4歳			2			1		2									5
	5歳							1				1						2
	6歳								1									1
	7歳																	
	8歳																	
	9歳																	
	10～14歳								1									1
15～19歳																		
20歳以上																		
合計		2	1	16	2	5	10	9	26	2		1		1		2	77	
咽頭結膜熱	～5ヶ月					1												1
	～11ヶ月																	
	1歳		1	1				1			1		1					5
	2歳			1		1			2								1	5
	3歳	1		2		2		1					1					7
	4歳	1	3	5		3	2	1	1									16
	5歳								1									1
	6歳	1							2		1							4
	7歳					1			1									2
	8歳			1														1
	9歳						1		1									2
	10～14歳																	
15～19歳																		
20歳以上																	1	
合計		3	5	9		8	3	2	9		2		1	1		2	45	
A群溶血性レンサ球菌咽頭炎	～5ヶ月																	
	～11ヶ月																	
	1歳								2							1		3
	2歳			2		2			4									8
	3歳			1		1	2	1	1			1				1		8
	4歳			3		4	2	1	4	2		2				1		19
	5歳		1	5	3	2	4		8		1	1	2	3	1	1	1	33
	6歳		3	3		7	3	7	2	5	1	2	3	1		2	1	40
	7歳		1	3	1	6	3	3	3	1	2	1	2		1			27
	8歳			3		7	3	2	3			3	1				1	23
	9歳			3		2	1	2	2	1	2	1						14
	10～14歳		2	3	1	4	5	3	4	1	1		3			1	2	30
15～19歳																		
20歳以上		2	2	1	1	1	1	2				7				1	18	
合計		9	28	6	36	24	20	35	10	7	8	21	4	2	9	4	223	
感染性胃腸炎	～5ヶ月			1	2				1							1		5
	～11ヶ月		1	8	1	1		4	8		2	2	1				2	30
	1歳		9	16	4	6	2	11	12	1	2	3				2		68
	2歳	2	6	6	3	4		6	6		2	2	1			3		41
	3歳	2	10	9	3	6	2	16	13		4			1	1	1		68
	4歳		7	12	4	3	2	10	7			3			1	3	1	53
	5歳		7	11	4	7	2	7	13	2		3	1		1	1	2	61
	6歳		9	9	1	7		6	9	1						1		43
	7歳	2	6	8		3	2	5	8		1	1						36
	8歳		7	4	1	3		3		1		2			1	2	1	25
	9歳	1	5	6			3	2	8		1	1			1	1	1	29
	10～14歳	2	10	6	2		1	7	11		3		1		1	4	1	49
15～19歳		3					1	10			2				1	2	19	
20歳以上	8	24	5	7	1	1	1	24	1		18				4	2	96	
合計	17	104	101	32	41	15	79	130	6	15	37	4	1	5	24	12	623	

2013年 第46週		保健所別、年齢層別報告患者数(男女合計)													No.2			
		野田	柏市	松戸	市川	船橋市	習志野	千葉市	印旛	香取	海浜	山武	長生	夷隅	安房	君津	市原	合計
小児科定点数		4	9	16	11	11	10	18	16	3	4	6	4	3	4	8	7	134
水痘	～5ヶ月 ～11ヶ月			1	1			1	1									4
	1歳			5	2		2	1	2		1						1	14
	2歳			2	1	2			1		3	1						10
	3歳		1	1	2	3	3	2	4		2					1		19
	4歳		1	2	2	2	2	3	3		1	1					1	18
	5歳		2	5	3	2	2	1	1									16
	6歳		3		1	2		2	2							1	1	12
	7歳		1	1	2	1		3	1									9
	8歳			1				1		1								3
	9歳																	
	10～14歳					1						1						2
	15～19歳											1						1
	20歳以上																	
合計		8	18	14	13	9	14	15	1	7	4				3	2	108	
手足口病	～5ヶ月 ～11ヶ月			1			3		1									5
	1歳		1	1	4	3	3	2	4					1		1		20
	2歳			1	3	1	1	1	2									9
	3歳		2	1	2		2	2	1		1	1					1	13
	4歳		2	1	2	3	1	2			1	1						13
	5歳			2		2	1	2	1		2						1	11
	6歳				1	1			2		1							5
	7歳																	
	8歳							1	1									3
	9歳			1														1
	10～14歳																	
	15～19歳																	
	20歳以上							1										1
合計		5	8	12	10	11	11	12		5	2	1		1	3		81	
伝染性紅斑	～5ヶ月 ～11ヶ月							1										2
	1歳		1						1									2
	2歳																	
	3歳					1												2
	4歳																	
	5歳							1	1							1		3
	6歳																	
	7歳																	
	8歳					1												1
	9歳																	
	10～14歳																	
	15～19歳																	
	20歳以上																	
合計		1			2		2	1							1	1	8	
突発性発しん	～5ヶ月 ～11ヶ月		3	3		6		4	3						2	2	1	24
	1歳		4	5		6	1	5	6		1	1	1	2	1	2		35
	2歳			1		1		1	2		1							7
	3歳					1												1
	4歳																	
	5歳																	
	6歳																	
	7歳																	
	8歳																	
	9歳																	
	10～14歳																	
	15～19歳																	
	20歳以上																	
合計		7	9		14	1	10	11		1	1	1	1	4	4	3	67	

2013年 第46週		保健所別、年齢層別報告患者数(男女合計)														No.3		
		野田	柏市	松戸市	市川市	船橋市	習志野市	千葉市	印旛	香取	海浜	山武	長生	夷隅	安房	君津	市原	合計
小児科定点数		4	9	16	11	11	10	18	16	3	4	6	4	3	4	8	7	134
百日咳	～5ヶ月 ～11ヶ月																	
	1歳								1									1
	2歳																	
	3歳																	
	4歳																	
	5歳																	
	6歳																	
	7歳																	
	8歳																	
	9歳																	
10～14歳																		
15～19歳										1							1	
20歳以上										1							2	
合計									1	2							2	
合計																		5
ヘルパンギーナ	～5ヶ月 ～11ヶ月			1														1
	1歳								1									1
	2歳																	
	3歳					1	1											2
	4歳									1								1
	5歳							1										1
	6歳								1									1
	7歳				1													1
	8歳																	
	9歳																	
10～14歳																		
15～19歳																		
20歳以上																		
合計			1	1	1	1	1	1	2									7
合計																		7
流行性耳下腺炎	～5ヶ月 ～11ヶ月																	
	1歳																	
	2歳								1									1
	3歳		1	1	1													3
	4歳						2			1								3
	5歳						1		6				1			2		10
	6歳		1	1			1		1							1		5
	7歳								2							6		8
	8歳																	
	9歳						1										1	2
10～14歳																		
15～19歳																		
20歳以上																		
合計		2	2	1		5		10		1		1			9	1	32	

2013年 第46週		保健所別、年齢層別報告患者数(男女合計)														No.4		
		野田	柏市	松戸	市川	船橋市	習志野	千葉市	印旛	香取	海匝	山武	長生	夷隅	安房	君津	市原	合
インフル定点数		7	14	25	16	17	16	28	24	5	7	9	7	5	7	13	11	211
インフル エンザ	～5ヶ月 ～11ヶ月																	
	1歳					1		1										2
	2歳																	
	3歳																	
	4歳			1				2										3
	5歳					1		1	1									3
	6歳																	
	7歳																	
	8歳																	
	9歳																	
	10～14歳				1		2						1			1		5
	15～19歳														2			2
	20～29歳											1						1
	30～39歳								4	1								5
40～49歳									1					1			2	
50～59歳									1		1						2	
60～69歳									1								1	
70～79歳																		
80歳以上									1								1	
合計			1	1		4		8	6			3		3	1		27	
眼科定点数		1	2	5	3	3	3	4	4		1	1	1		1	2	2	33
急性 出血性 結膜炎	～5ヶ月 ～11ヶ月																	
	1歳																	
	2歳																	
	3歳																	
	4歳																	
	5歳																	
	6歳																	
	7歳																	
	8歳																	
	9歳																	
	10～14歳																	
	15～19歳																	
	20～29歳																	
	30～39歳								1									1
40～49歳																1	1	
50～59歳																		
60～69歳																		
70歳以上																		
合計								1								1	2	
流行性 角結膜炎	～5ヶ月 ～11ヶ月								1									1
	1歳																	
	2歳																	
	3歳																	
	4歳																	
	5歳																1	1
	6歳																	
	7歳															1		1
	8歳																	
	9歳																	
	10～14歳																	
	15～19歳																	
	20～29歳				1												1	2
	30～39歳						1			3		1						5
40～49歳								1									1	
50～59歳					1									1			2	
60～69歳			1														1	
70歳以上						1											1	
合計			1	1	1	2		1	4		1			1	1	2	15	

※ 千葉県の感染症情報は、千葉県感染症情報センターのホームページを御覧ください。

URL. <http://www.pref.chiba.lg.jp/eiken/c-idsc/index.html>

※ 全国の感染症情報(IDWR)は、国立感染症研究所感染症疫学センターのホームページを御覧ください。

URL. <http://www.nih.go.jp/niid/ja/from-idsc.html>

千葉県結核・感染症週報 2013年 第46週

発行 千葉県衛生研究所  
千葉県健康福祉部  
千葉県医師会  
事務局 千葉県衛生研究所感染症疫学研究室  
千葉県感染症情報センター  
〒260-8715 千葉市中央区仁戸名町 666-2  
TEL. 043(266)6723 FAX. 043(265)5544

本週報は、感染症の予防及び感染症の患者に対する医療に関する法律に基づくものであり、千葉県内の医療従事者、定点医療機関、県及び千葉市保健所の皆様の御協力を得て、千葉県衛生研究所感染症疫学研究室千葉感染症情報センターにおいて編集したものです。

また、本週報は速報性を重視しておりますので、今後調査などの結果に応じて、若干の変更が生ずることがありますが、その場合には週報上にて訂正させていただきます。

なお、週報の内容について、学術的研究、あるいは公衆衛生活動にかかわる業務以外の目的においては、無断転載を禁じます。