

Chiba Weekly Report

2013

— 第43週 —

2013/10/21~10/27

千葉県結核・感染症週報

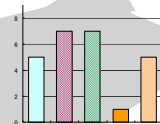
千葉県感染症天気図 2

今週の注目疾患 3

感染性胃腸炎 — 流行シーズンに向けて注意 —

A 群溶血性連鎖球菌咽頭炎 — 流行シーズンに向けて注意 —

※今後、風しん情報は、ホームページにて情報提供していきます。



全数報告疾患集計表 5



定点報告（五類感染症）

疾病別グラフ 6-9

〈男女合計〉

RS ウイルス感染症・咽頭結膜熱・A 群溶血性レンサ球菌咽頭炎・感染性胃腸炎
水痘・手足口病・伝染性紅斑・突発性発しん・百日咳・ヘルパンギーナ
流行性耳下腺炎・インフルエンザ・急性出血性結膜炎・流行性角結膜炎

疾患別・保健所別・年齢階級別集計表 10-13

〈男女合計〉

RS ウイルス感染症・咽頭結膜熱・A 群溶血性レンサ球菌咽頭炎・感染性胃腸炎
水痘・手足口病・伝染性紅斑・突発性発しん・百日咳・ヘルパンギーナ
流行性耳下腺炎・インフルエンザ・急性出血性結膜炎・流行性角結膜炎

定点把握対象の五類感染症

千葉県感染症天気図

今週の患者発生は？(前週と比べて)

上段は定点当たり患者数

2013年 第43週

下段は報告患者数

定点	疾病名	流行状況	コメント	今週	1週前	2週前	3週前
小児科	RSウイルス感染症		山武(2.2)、松戸(1.9)が多い。	0.71 96	0.63 85	0.73 97	0.60 78
	咽頭結膜熱			0.25 34	0.21 28	0.22 29	0.13 17
	A群溶血性レンサ球菌 咽頭炎		【今週の注目疾患】	1.36 184	0.87 117	1.14 151	1.18 155
	感染性胃腸炎		【今週の注目疾患】	3.08 416	2.31 312	2.57 342	2.60 341
	水痘			0.41 56	0.41 55	0.37 49	0.31 40
	手足口病			1.21 163	1.59 214	1.91 254	1.89 248
	伝染性紅斑			0.05 7	0.08 11	0.06 8	0.04 5
	突発性発しん			0.51 69	0.46 62	0.62 83	0.53 70
	百日咳		20歳以上3名。	0.03 4	0.04 5	0.05 7	0.02 2
	ヘルパンギーナ			0.06 8	0.14 19	0.18 24	0.16 21
	流行性耳下腺炎			0.26 35	0.25 34	0.20 26	0.27 36
	インフルエンザ	インフルエンザ		0.04 8	0.04 9	0.03 6	0.02 4
眼科	急性出血性結膜炎			0.00 0	0.00 0	0.03 1	0.00 0
	流行性角結膜炎			0.47 16	0.42 14	0.41 13	0.38 12
基幹病院	クラミジア肺炎 (オウム病を除く)			0.00 0	0.00 0	0.11 1	0.11 1
	細菌性髄膜炎			0.00 0	0.00 0	0.00 0	0.11 1
	マイコプラズマ肺炎			0.11 1	0.11 1	0.33 3	0.11 1
	無菌性髄膜炎			0.22 2	0.11 1	0.00 0	0.00 0
	感染性胃腸炎 (ロタウイルス)			0.00 0	0.00 0		
全数	風しん	週別報告数 (診断日)		0	0	0	4
	麻疹	週別報告数 (診断日)		0	0	0	0

備考 増加 やや増加 変化なし やや減少 減少
 - 患者報告なし

今週の報告定点数 小児科定点 135 インフルエンザ定点 212
 眼科定点 34 基幹病院定点 9

「定点当りの患者数」とは報告患者数/報告定点数。

「流行中」とは報告定点当りの患者数が設定値を2週連続して超えた場合に2週目より表示。

※全数の報告患者数の項目は、診断日と報告日が異なるため、数字が変動することがあります。

【今週の注目疾患】

◆感染性胃腸炎 ー流行シーズンに向けて注意ー

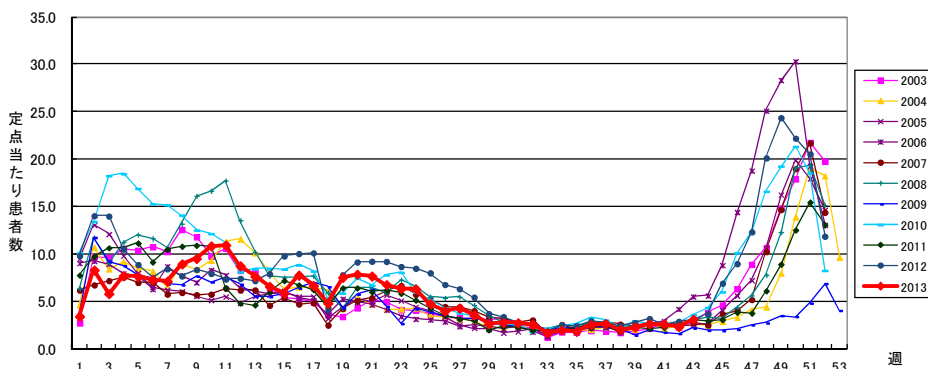
定点当たり報告数は先週より0.77増加し3.08 となった。

2013年はこれまでのところ、報告数の急激な増加はみられていないが、例年11月上旬頃から報告数が急増し始めるため、今後の流行状況に注意が必要である。

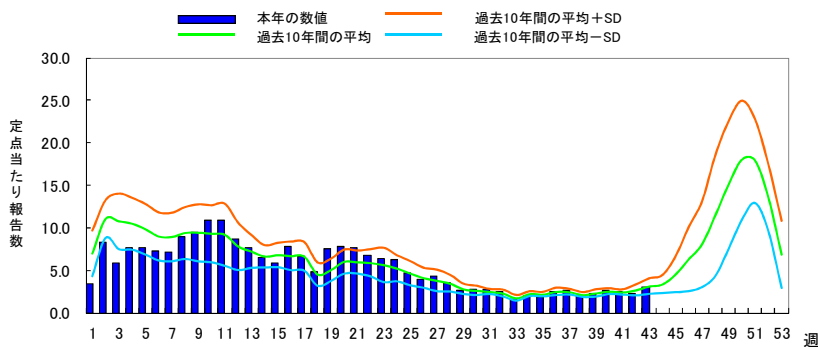
直近5週累計での年齢別割合は、1歳が最も多く11%で、年齢が上がるにつれて低下する。なお、この傾向は、2013年全体でも同様である。

地域別では松戸(6.3)、船橋市(5.0)が多く、16地域中7地域で先週より増加している。

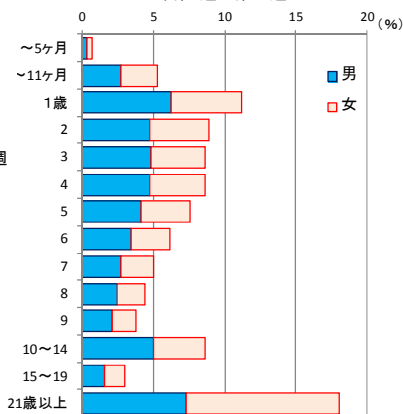
感染性胃腸炎年別・週別発生状況(2003～2013年第43週)



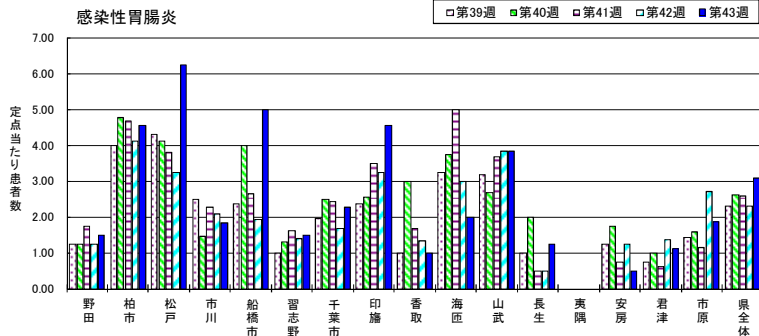
感染性胃腸炎 過去10年間との週別比較



感染性胃腸炎 累積年齢分布
2013年第1週～第43週



感染性胃腸炎



◆ A群溶血性レンサ球菌咽頭炎 ー流行シーズンに向けて注意ー

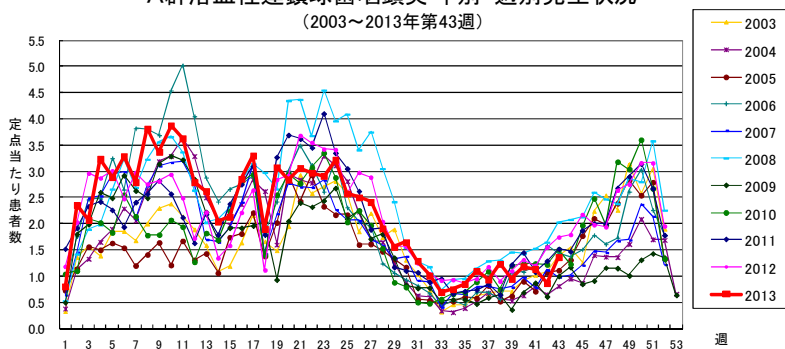
定点当たり報告数は先週より0.39増加し1.36となった。

2013年はこれまでのところ、報告数の顕著な増加はみられていないが、例年報告数が増加する時期に向かうにあたり、今後の流行状況に注意が必要である。

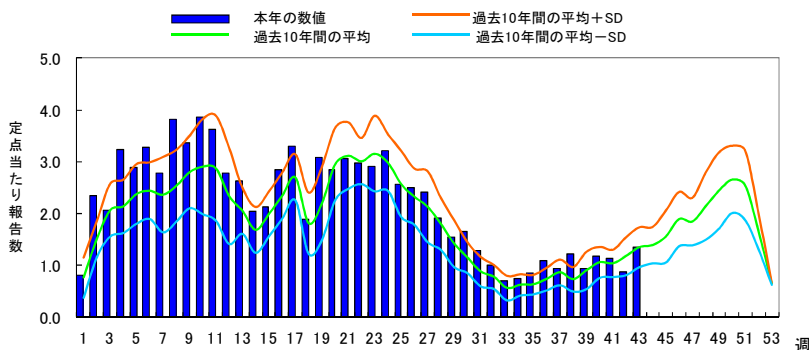
直近5週累計での年齢別割合は、5歳が最も多く13.8%で、4歳が11.6%、7歳が11.7%、6歳が10.9%と多くなっている。なお、この傾向は、2013年全体でも同様である。

地域別では、長生(2.7)、船橋市(2.6)及び夷隅(2.5)が多く、16地域中、13地域で先週より増加している。

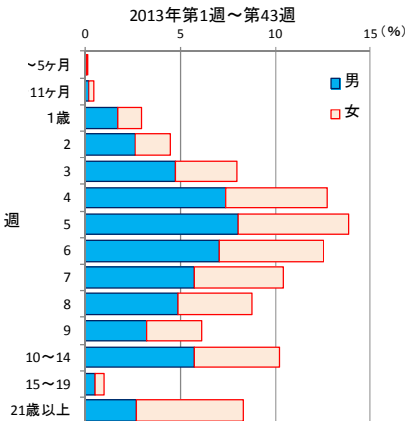
A群溶血性連鎖球菌咽頭炎 年別・週別発生状況
(2003～2013年第43週)



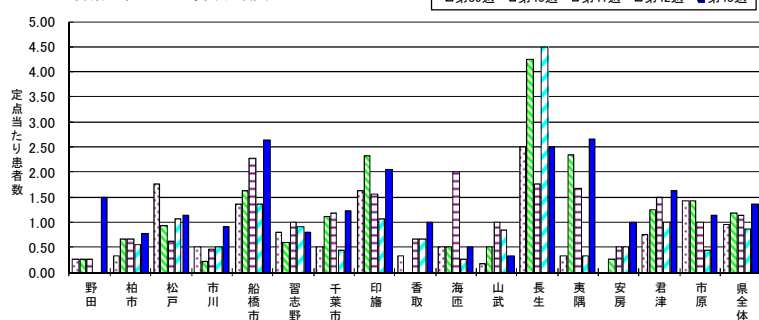
A群溶血性連鎖球菌咽頭炎 過去10年間との週別比較



A群溶血性レンサ球菌咽頭炎 累積年齢分布



A群溶血性レンサ球菌咽頭炎



第43週全数報告疾患集計表

一類感染症	今週	累計(年)
エボラ出血熱	0	0
クリミア・コンゴ出血熱	0	0
痘そう	0	0
南米出血熱	0	0
ペスト	0	0
マールブルグ病	0	0
ラッサ熱	0	0

二類感染症	今週	累計(年)
急性灰白髄炎	0	0
結核	20	1039
ジフテリア	0	0
重症急性呼吸器症候群(病原体がSARSコロナウイルスであるものに限る)	0	0
鳥インフルエンザ(H5N1)	0	0

三類感染症	今週	累計(年)
コレラ	0	0
細菌性赤痢	0	3
腸管出血性大腸菌感染症	4	120
腸チフス	0	6
パラチフス	0	2

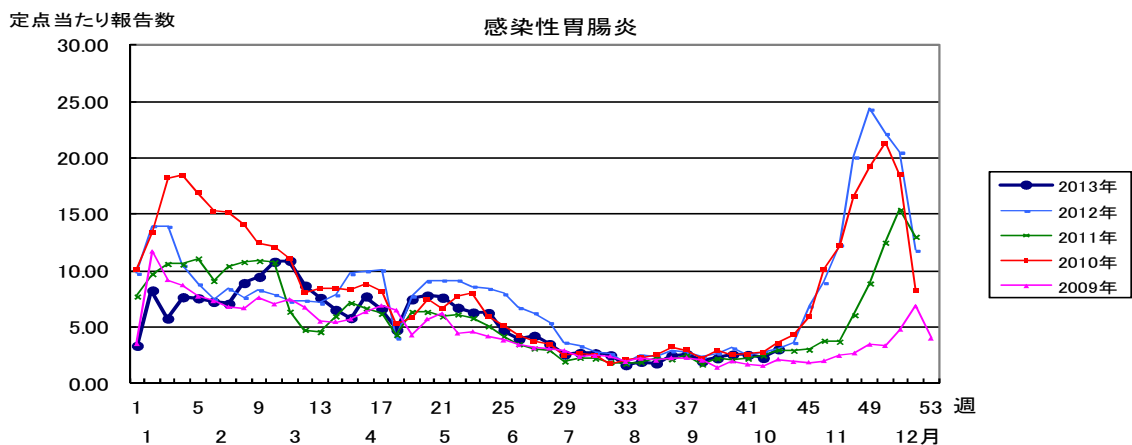
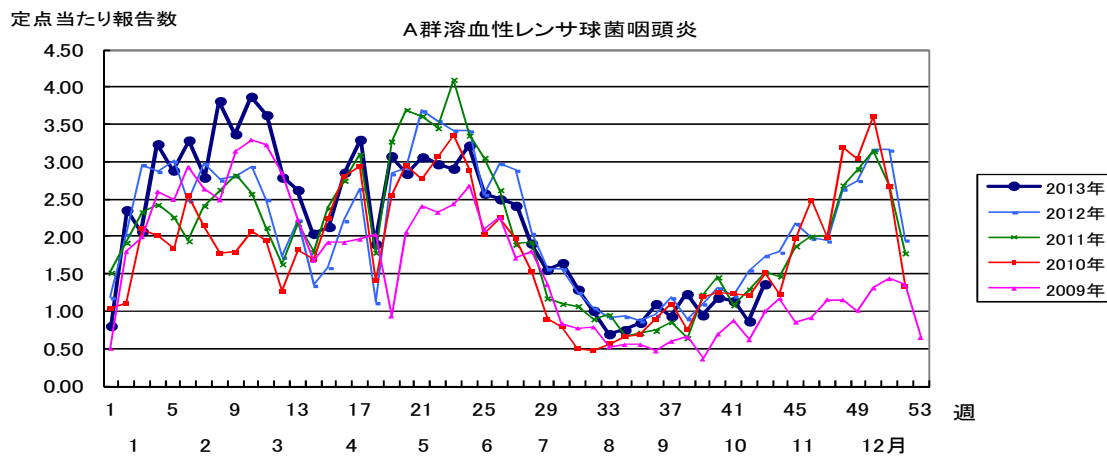
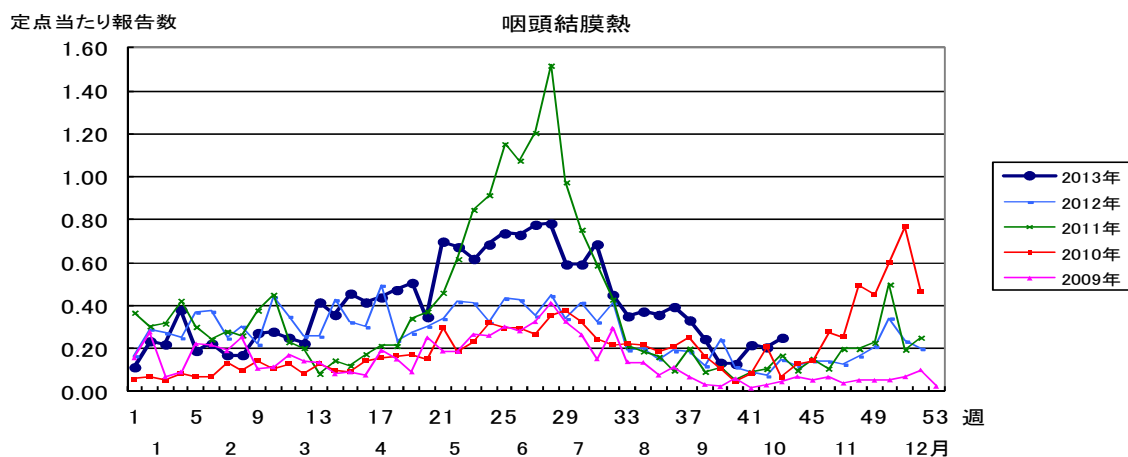
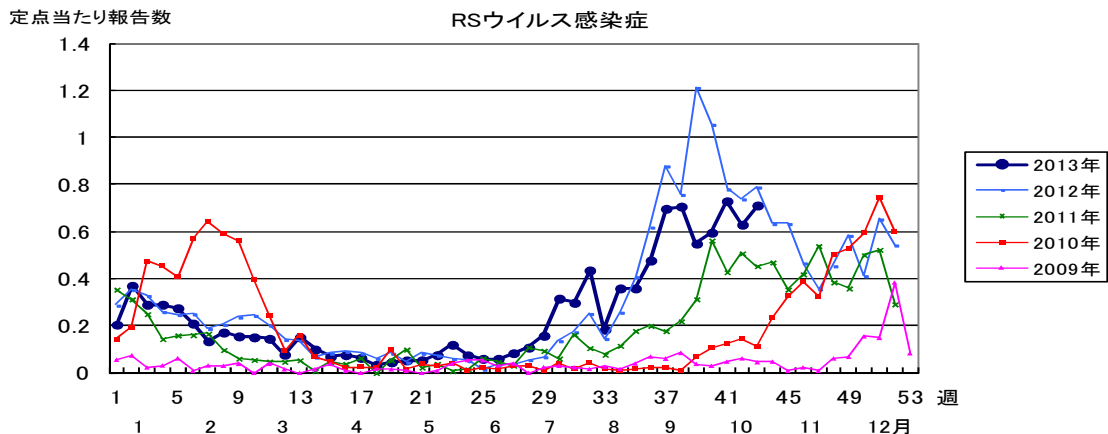
四類感染症(その1)	今週	累計(年)
E型肝炎	0	2
ウエストナイル熱(ウエストナイル脳炎を含む)	0	0
A型肝炎	0	3
エキノコックス症	0	0
黄熱	0	0
オウム病	0	0
オムスク出血熱	0	0
回帰熱	0	0
キャサスル森林病	0	0
Q熱	0	0
狂犬病	0	0
コクシジオイデス症	0	0
サル痘	0	0
重症熱性血小板減少症候群(SFTS)	0	0
腎症候性出血熱	0	0
西部ウマ脳炎	0	0
ダニ媒介脳炎	0	0
炭疽	0	0
チクングニア熱	0	4
つつが虫病	0	3
デング熱	0	17
東部ウマ脳炎	0	0

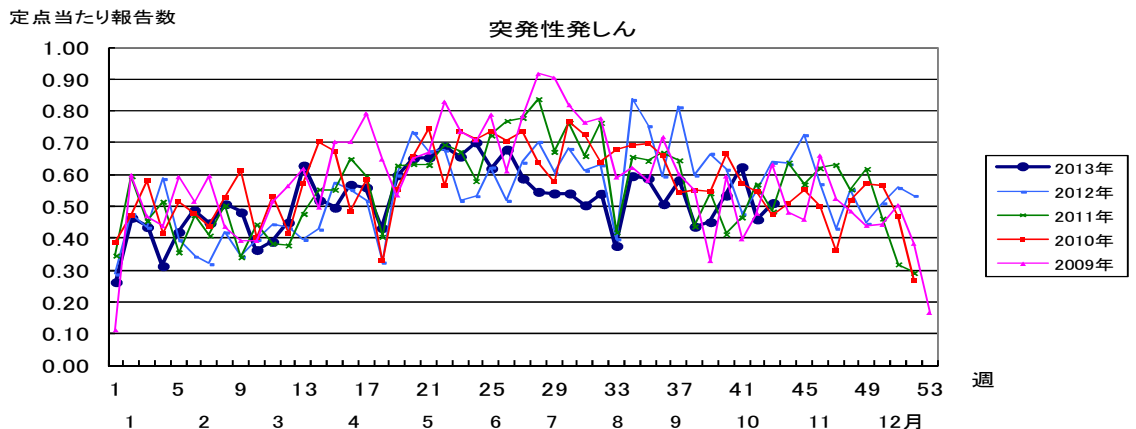
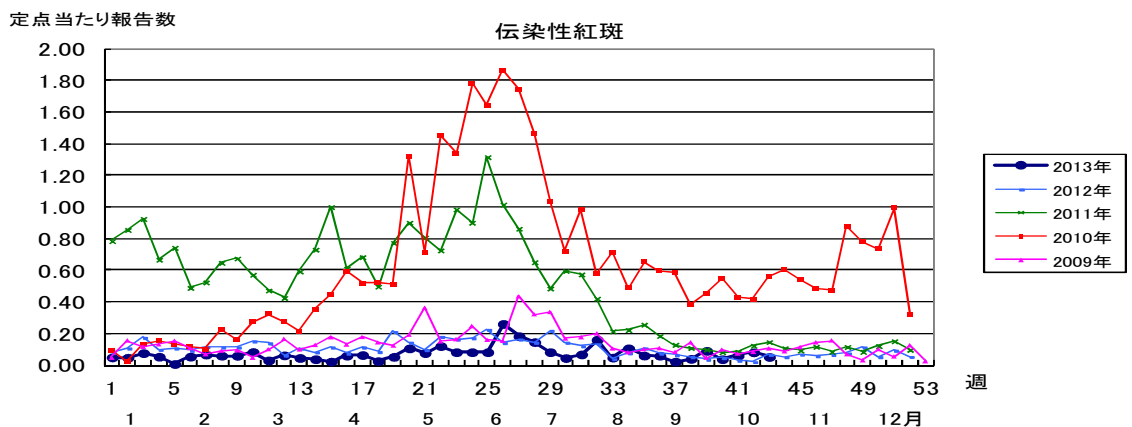
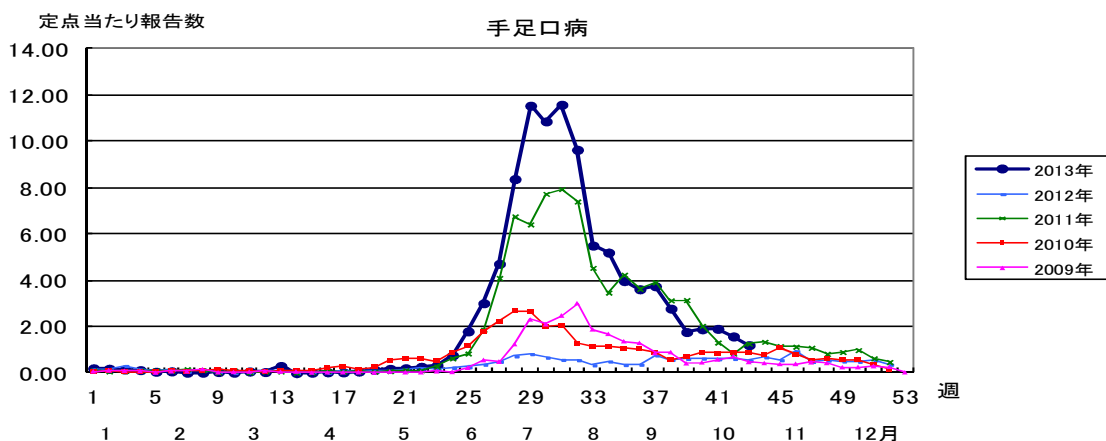
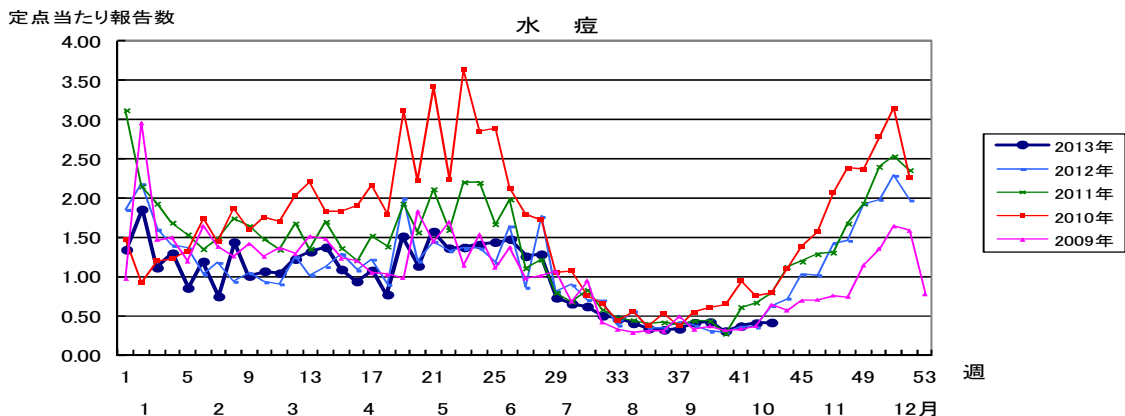
四類感染症(その2)	今週	累計(年)
鳥インフルエンザ(H5N1及びH7N9を除く)	0	0
ニパウイルス感染症	0	0
日本紅斑熱	0	4
日本脳炎	0	0
ハンタウイルス肺症候群	0	0
Bウイルス病	0	0
鼻疽	0	0
ブルセラ症	0	0
ベネズエラウマ脳炎	0	0
ヘンドラウイルス感染症	0	0
発しんチフス	0	0
ポツリヌス症	0	0
マラリア	0	1
野兔病	0	0
ライム病	0	1
リッサウイルス感染症	0	0
リフトバレー熱	0	0
類鼻疽	0	0
レジオネラ症	1	49
レプトスピラ症	0	0
ロッキー山紅斑熱	0	0

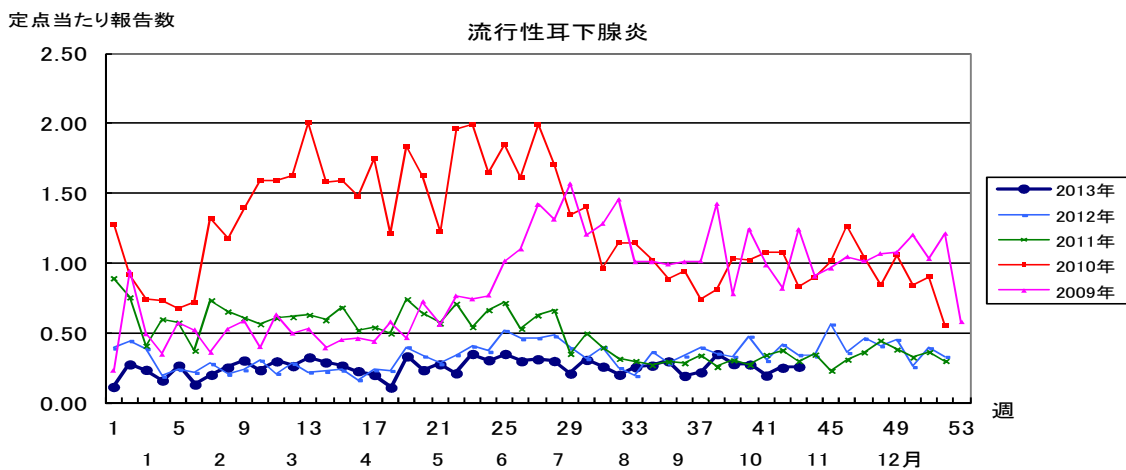
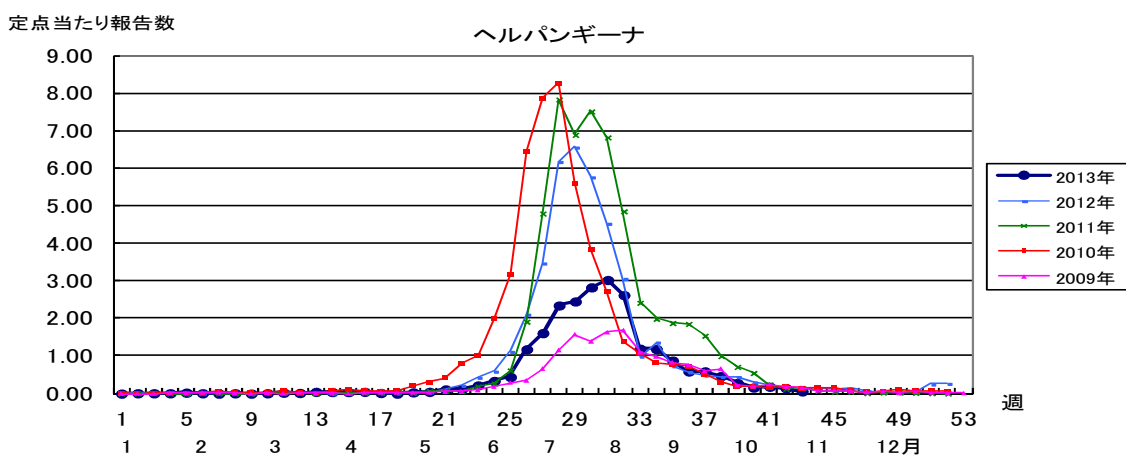
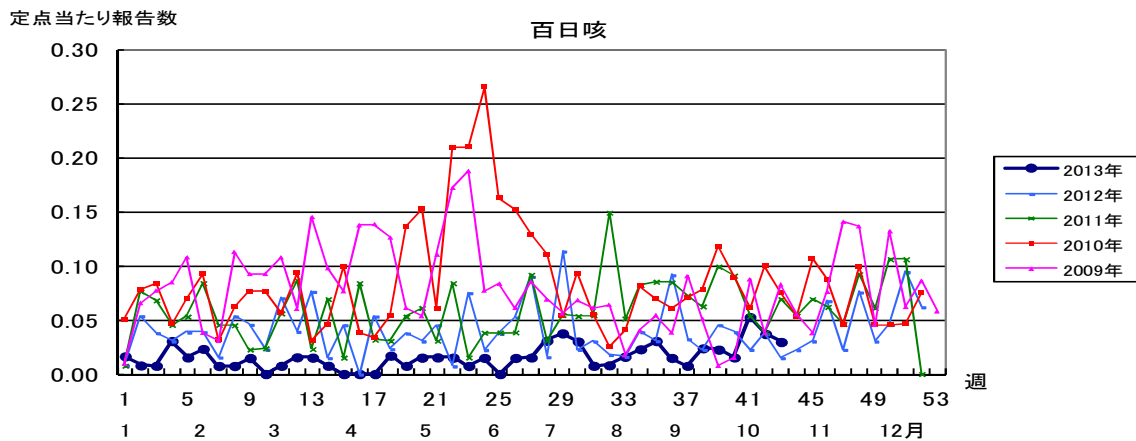
五類感染症(全数)	今週	累計(年)
アメーバ赤痢	1	55
ウイルス性肝炎(E型肝炎及びA型肝炎を除く)	0	4
急性脳炎(ウエストナイル脳炎、西部ウマ脳炎、ダニ媒介脳炎、東部ウマ脳炎、日本脳炎、ベネズエラウマ脳炎及びリフトバレー熱を除く)	0	25
クリプトスポリジウム症	0	1
クロイツフェルト・ヤコブ病	0	4
劇症型溶血性レンサ球菌感染症	2	11
後天性免疫不全症候群	0	63
ジアルジア症	0	4
侵襲性インフルエンザ菌感染症	0	5
侵襲性髄膜炎菌感染症	0	1
侵襲性肺炎球菌感染症	0	30
先天性風しん症候群	0	1
梅毒	0	45
破傷風	0	9
バンコマイシン耐性黄色ブドウ球菌感染症	0	0
バンコマイシン耐性腸球菌感染症	0	1
風しん	0	703
麻しん	0	20
髄膜炎菌性髄膜炎	0	0

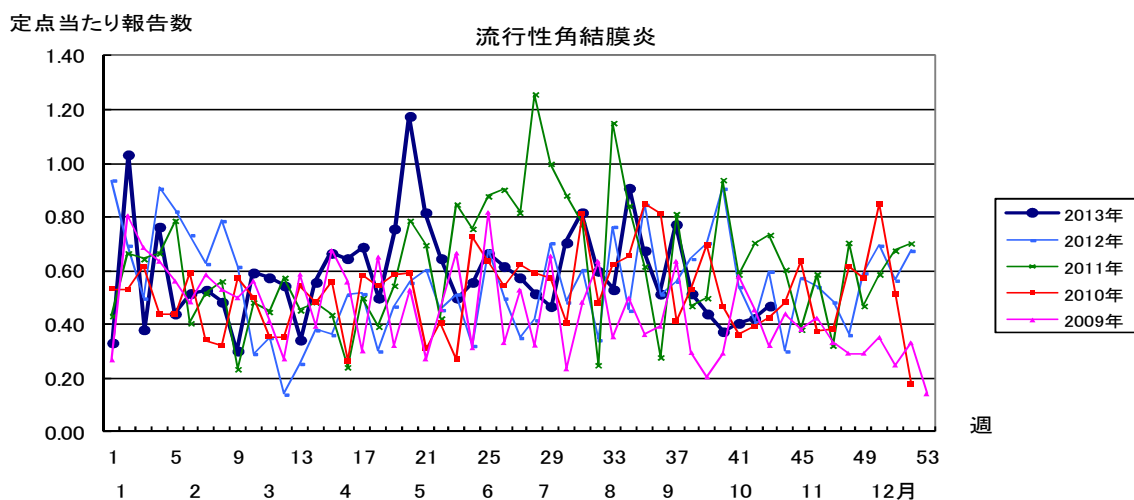
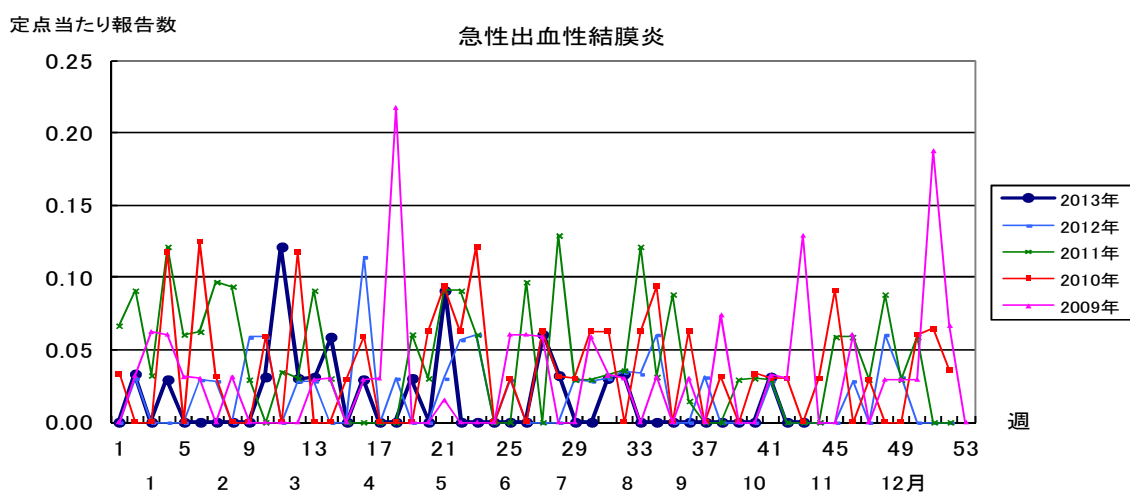
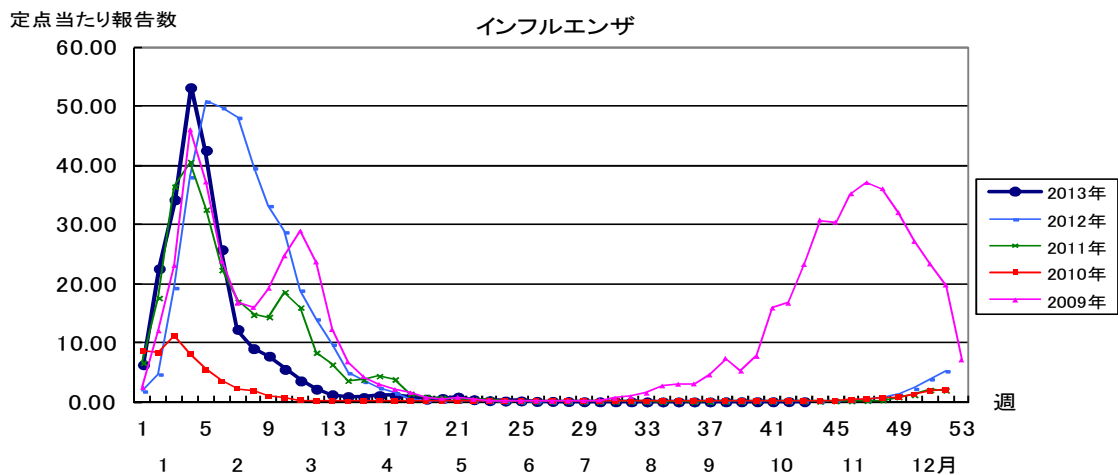
新型インフルエンザ等感染症	今週	累計(年)
新型インフルエンザ	.	.

指定感染症	今週	累計(年)
鳥インフルエンザ(H7N9)	0	0









2013年 第43週		保健所別、年齢層別報告患者数(男女合計)														No.1			
		野田	柏市	松戸	市川	船橋市	習志野	千葉市	印旛	香取	海浜	山武	長生	夷隅	安房	君津	市原	合	
小児科定点数		4	9	16	12	11	10	18	16	3	4	6	4	3	4	8	7	135	
RSウイルス感染症	～5ヶ月		1	13			1	3				3	1					22	
	～11ヶ月	1	1	7	2	2	1	2	3			1	1				3	24	
	1歳	1		4	2	3	2	4	6			3	1					26	
	2歳			6		1	2		3			3						15	
	3歳						1					2	1					4	
	4歳						2											2	
	5歳								1			1						2	
	6歳																		
	7歳																		
	8歳																		
	9歳																		
	10～14歳																		
15～19歳																			
20歳以上				1														1	
合計		2	2	31	4	6	9	9	13			13	4				3	96	
咽頭結膜熱	～5ヶ月																		
	～11ヶ月			1		1	1											3	
	1歳			1														1	
	2歳			1		1		2						1				4	
	3歳	1						1	2									5	
	4歳	1		2														3	
	5歳			5		1		1	1		1							8	
	6歳					2	2		1		1							6	
	7歳										1							1	
	8歳	1		1								1						2	
	9歳																		
	10～14歳																		
15～19歳																			
20歳以上																		1	
合計		3		11		5	3	3	4		3		1				1	34	
A群溶血性レンサ球菌咽頭炎	～5ヶ月																		
	～11ヶ月																		
	1歳					1										1		2	
	2歳				1	1		1	1				1				1	6	
	3歳	1		1	2	2			2			1			1	6		16	
	4歳	1	1	1		7			3					1	1	2	2	19	
	5歳		1	7	1	9			3	1				1		1		24	
	6歳	3	1	2	2	5	1	4	7		1		1	1		1		29	
	7歳	1	2	1	1	1	1	10	2	1		1					2	1	24
	8歳			3			3	1	5		1	1	1			1		16	
	9歳			1	1		1	1		1				1	1			8	
	10～14歳			1	2	2	2	5	6				1					1	20
15～19歳				1								1	2					4	
20歳以上			2	1	1			4				4	2				2	16	
合計		6	7	18	11	29	8	22	33	3	2	2	10	8	4	13	8	184	
感染性胃腸炎	～5ヶ月							2	2		1							5	
	～11ヶ月		1	3		1	2	3	5		2		2				1	20	
	1歳		5	14	3	5	3	7	7		1					3	1	49	
	2歳		4	11	5	9		4	3		1	3	1		1			42	
	3歳	1		14	1	3	3	4	5		1	2	1					35	
	4歳			14		5	1	8	7									36	
	5歳	1	3	16	2	4	1	6	5		1					1	1	41	
	6歳	1	1	12	2	8		1	5			2						34	
	7歳		3	4	1	6	1	2	6							2	1	26	
	8歳		2	3	1	4		1	4		1				1			17	
	9歳		1	1		6	1	1				1				2		13	
	10～14歳		3	5	1	2	1	2	7			2						1	24
15～19歳		3	2			1		4			1	1						12	
20歳以上	3	15	1	6	2	1		13	3		12					1	5	62	
合計	6	41	100	22	55	15	41	73	3	8	23	5		2	9	13		416	

2013年 第43週		保健所別、年齢層別報告患者数(男女合計)													No.2			
		野田	柏市	松戸	市川	船橋市	習志野	千葉市	印旛	香取	海浜	山武	長生	夷隅	安房	君津	市原	合計
小児科定点数		4	9	16	12	11	10	18	16	3	4	6	4	3	4	8	7	135
水痘	～5ヶ月 ～11ヶ月		1								4							5
	1歳					1	1	1				1	1			2	1	8
	2歳			1	1						1							3
	3歳			1	1	1	1	2	1							1	1	9
	4歳					1	3	1			1					1		7
	5歳			1	1	1	1	2	2		1							9
	6歳		1	1	1	2			1		1							7
	7歳					1	1	2								1		5
	8歳								1									1
	9歳																	
	10～14歳																	
15～19歳																		
20歳以上		1							1								2	
合計		3	4	4	7	7	8	6		8	1	1			5	2	56	
手足口病	～5ヶ月 ～11ヶ月			2			2	6	3			1					1	15
	1歳		1	5	3	3	3	6	9	2			1			1	2	36
	2歳	1	4		1	7	3	6	3		1	2	1			1		30
	3歳			2		4	2	5	3		1				1			18
	4歳			1		6	3	2			1							13
	5歳		1	1		5	2	4	1				2				1	17
	6歳						2	3	1									6
	7歳					2	3	1			1				1	1	1	10
	8歳			1			1											2
	9歳					1									1		1	3
	10～14歳					1	2	2	1						1			7
15～19歳																		
20歳以上		1						1			1	1				1	5	
合計		1	7	12	4	29	23	36	22	2	1	7	5		4	3	7	163
伝染性紅斑	～5ヶ月 ～11ヶ月																	
	1歳				1													1
	2歳																	
	3歳																	
	4歳		2															2
	5歳					1												1
	6歳		2			1												3
	7歳																	
	8歳																	
	9歳																	
	10～14歳																	
15～19歳																		
20歳以上																		
合計		4		1	2													7
突発性発しん	～5ヶ月 ～11ヶ月		2	4	1	2	1	5	1	1	1					2	2	22
	1歳	1	2	9	2	6	2	12	2	1	1				1	2	1	42
	2歳			1					1									2
	3歳				1			2										3
	4歳																	
	5歳																	
	6歳																	
	7歳																	
	8歳																	
	9歳																	
	10～14歳																	
15～19歳																		
20歳以上																		
合計		1	4	14	4	8	3	19	4	2	2				1	4	3	69

2013年 第43週		保健所別、年齢層別報告患者数(男女合計)														No.3			
		野田	柏市	松戸	市川	船橋市	習志野	千葉市	印旛	香取	海匝	山武	長生	夷隅	安房	君津	市原	合計	
小児科定点数		4	9	16	12	11	10	18	16	3	4	6	4	3	4	8	7	135	
百日咳	～5ヶ月 ～11ヶ月																		
	1歳																		
	2歳																		
	3歳																		
	4歳								1									1	
	5歳																		
	6歳																		
	7歳																		
	8歳																		
	9歳																		
10～14歳																			
15～19歳																			
20歳以上										1							2	3	
合計									1	1							2	4	
ヘルパンギーナ	～5ヶ月 ～11ヶ月																		
	1歳																		
	2歳								1		1						1	3	
	3歳																		
	4歳				1			1										2	
	5歳			1					1									2	
	6歳																		
	7歳																		
	8歳								1										1
	9歳																		
10～14歳																			
15～19歳																			
20歳以上																			
合計			2			1		3		1							1	8	
流行性耳下腺炎	～5ヶ月 ～11ヶ月																		
	1歳					1													1
	2歳						1												1
	3歳		1	1								1							3
	4歳								1							3			4
	5歳		1	2	1	2	1		1				2			1			11
	6歳						1	1								1			3
	7歳															2			2
	8歳															2			2
	9歳																		
10～14歳					1			1	1						1			4	
15～19歳																			
20歳以上									1						2	1		4	
合計		2	3	2	3	3	2	4				3			12	1		35	

2013年 第43週		保健所別、年齢層別報告患者数(男女合計)														No.4				
		野田	柏市	松戸	市川	船橋市	習志野	千葉市	印旛	香取	海匝	山武	長生	夷隅	安房	君津	市原	合 計		
インフル定点数		7	14	25	17	17	16	28	24	5	7	9	7	5	7	13	11	212		
インフル エンザ	～5ヶ月 ～11ヶ月																			
	1歳																			
	2歳																			
	3歳																			
	4歳																			
	5歳							1											1	
	6歳						1												1	
	7歳																			
	8歳								1											1
	9歳								1											1
	10～14歳								1											1
	15～19歳									1										1
	20～29歳																			
	30～39歳																			
40～49歳																				
50～59歳																				
60～69歳																	1		1	
70～79歳																	1		1	
80歳以上																				
合計			2			1	1	3	1										8	
眼科定点数		1	2	5	3	3	3	5	4		1	1	1		1	2	2	34		
急性 出血性 結膜炎	～5ヶ月 ～11ヶ月																			
	1歳																			
	2歳																			
	3歳																			
	4歳																			
	5歳																			
	6歳																			
	7歳																			
	8歳																			
	9歳																			
	10～14歳																			
	15～19歳																			
	20～29歳																			
	30～39歳																			
40～49歳																				
50～59歳																				
60～69歳																				
70歳以上																				
合計																				
流行性 角結膜炎	～5ヶ月 ～11ヶ月						1												1	
	1歳								1										1	
	2歳																			
	3歳																			
	4歳																			
	5歳							1											1	
	6歳																			
	7歳																			
	8歳																			
	9歳																			
	10～14歳						1												1	
	15～19歳																			
	20～29歳							1											1	
	30～39歳						1		2	1						1	1		6	
40～49歳				1													1	2		
50～59歳						1											1	2		
60～69歳																				
70歳以上																		1		
合計				1		3	3	2	2							1	4	16		

※ 千葉県の感染症情報は、千葉県感染症情報センターのホームページを御覧ください。

URL. <http://www.pref.chiba.lg.jp/eiken/c-idsc/index.html>

※ 全国の感染症情報(IDWR)は、国立感染症研究所感染症疫学センターのホームページを御覧ください。

URL. <http://www.nih.go.jp/niid/ja/from-idsc.html>

千葉県結核・感染症週報 2013年 第43週

発行 千葉県衛生研究所
千葉県健康福祉部
千葉県医師会
事務局 千葉県衛生研究所感染症疫学研究室内
千葉県感染症情報センター
〒260-8715 千葉市中央区仁戸名町 666-2
TEL. 043(266)6723 FAX. 043(265)5544

本週報は、感染症の予防及び感染症の患者に対する医療に関する法律に基づくものであり、千葉県内の医療従事者、定点医療機関、県及び千葉市保健所の皆様の御協力を得て、千葉県衛生研究所感染症疫学研究室内千葉県感染症情報センターにおいて編集したものです。

また、本週報は速報性を重視しておりますので、今後調査などの結果に応じて、若干の変更が生ずることがありますが、その場合には週報上にて訂正させていただきます。

なお、週報の内容について、学術的研究、あるいは公衆衛生活動にかかわる業務以外の目的においては、無断転載を禁じます。