

# Chiba Weekly Report

## 2013

— 第41週 —

2013/10/7～10/13

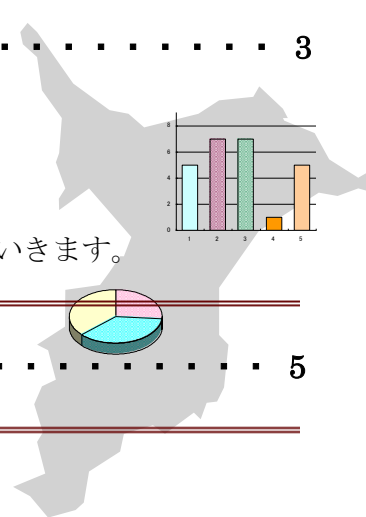
### 千葉県結核・感染症週報

千葉県感染症天気図 . . . . . 2

**今週の注目疾患** . . . . . 3

インフルエンザ

※今後、風しん情報は、ホームページにて情報提供していきます。



全数報告疾患集計表 . . . . . 5

#### 定点報告（五類感染症）

疾病別グラフ . . . . . 6-9

〈男女合計〉

RS ウイルス感染症・咽頭結膜熱・A 群溶血性レンサ球菌咽頭炎・感染性胃腸炎  
水痘・手足口病・伝染性紅斑・突発性発しん・百日咳・ヘルパンギーナ  
流行性耳下腺炎・インフルエンザ・急性出血性結膜炎・流行性角結膜炎

疾患別・保健所別・年齢階級別集計表 . . . . . 10-13

〈男女合計〉

RS ウイルス感染症・咽頭結膜熱・A 群溶血性レンサ球菌咽頭炎・感染性胃腸炎  
水痘・手足口病・伝染性紅斑・突発性発しん・百日咳・ヘルパンギーナ  
流行性耳下腺炎・インフルエンザ・急性出血性結膜炎・流行性角結膜炎

定点把握対象の五類感染症

千葉県感染症天気図

今週の患者発生は？(前週と比べて)

上段は定点当たり患者数

2013年 第41週

下段は報告患者数

定点	疾病名	流行状況	コメント	今週	1週前	2週前	3週前
小児科	RSウイルス感染症		野田(18)、印旛(1.6)が多い。	0.73 97	0.60 78	0.55 73	0.71 89
	咽頭結膜熱		海匝(0.8)が多い。	0.22 29	0.13 17	0.14 18	0.25 31
	A群溶血性レンサ球菌 咽頭炎			1.14 151	1.18 155	0.95 126	1.23 155
	感染性胃腸炎			2.59 342	2.60 341	2.29 304	2.01 253
	水痘		君津(14)、船橋市(1.1)が多い。	0.37 49	0.31 40	0.42 56	0.41 52
	手足口病			1.90 251	1.89 248	1.77 236	2.79 351
	伝染性紅斑		船橋市(0.5)が多い。	0.06 8	0.04 5	0.09 12	0.04 5
	突発性発しん		船橋市(1.5)、山武(1.3)、千葉市(1.0)が多い。	0.62 82	0.53 70	0.45 60	0.44 55
	百日咳		20歳以上6名。	0.05 7	0.02 2	0.02 3	0.02 3
	ヘルパンギーナ			0.18 24	0.16 21	0.28 37	0.47 59
	流行性耳下腺炎			0.19 25	0.27 36	0.28 37	0.35 44
インフルエンザ	インフルエンザ			0.03 6	0.02 4	0.02 4	0.01 2
眼科	急性出血性結膜炎			0.03 1	0.00 0	0.00 0	0.00 0
	流行性角結膜炎			0.32 10	0.38 12	0.44 15	0.52 16
基幹病院	クラミジア肺炎 (オウム病を除く)			0.11 1	0.11 1	0.00 0	0.00 0
	細菌性髄膜炎			0.00 0	0.11 1	0.00 0	0.11 1
	マイコプラズマ肺炎			0.33 3	0.11 1	0.00 0	0.00 0
	無菌性髄膜炎			0.00 0	0.00 0	0.11 1	0.00 0
	感染性胃腸炎 (ロタウイルス)		平成25年10月14日から報告対象となります。				
全数	風しん	週別報告数 (診断日)		0	4	1	0
	麻しん	週別報告数 (診断日)		0	0	0	0

備考 増加 やや増加 変化なし やや減少 減少  
 — 患者報告なし

今週の報告定点数 小児科定点 132 インフルエンザ定点 207  
 眼科定点 31 基幹病院定点 9

「定点当りの患者数」とは報告患者数/報告定点数。

「流行中」とは報告定点当りの患者数が設定値を2週連続して超えた場合に2週目より表示。

※全数の報告患者数の項目は、診断日と報告日が異なるため、数字が変動することがあります。

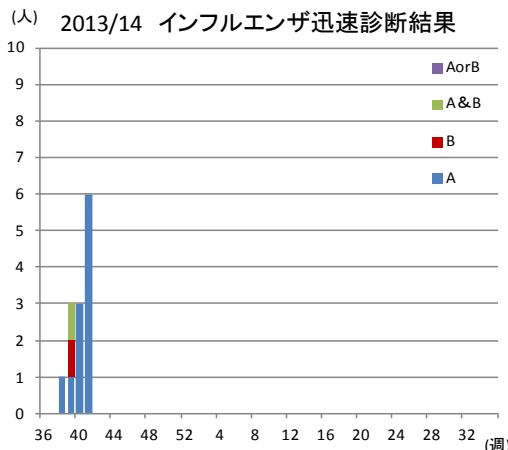
### 【今週の注目疾患】

#### インフルエンザ

##### ◆2013/14 シーズン

今シーズンの千葉県のインフルエンザは第41週に定点当たり患者報告数が0.03となりました。保健所別では船橋市0.29、印旛0.04のみの報告となっています。第41週の迅速診断検査の結果はA型6例の報告がありました。

第40週の全国の定点当たり報告数は0.03、近隣都県(東京都、神奈川県、埼玉県、茨城県)では0.01～0.03であった。栃木県では0.21と多くなっています。

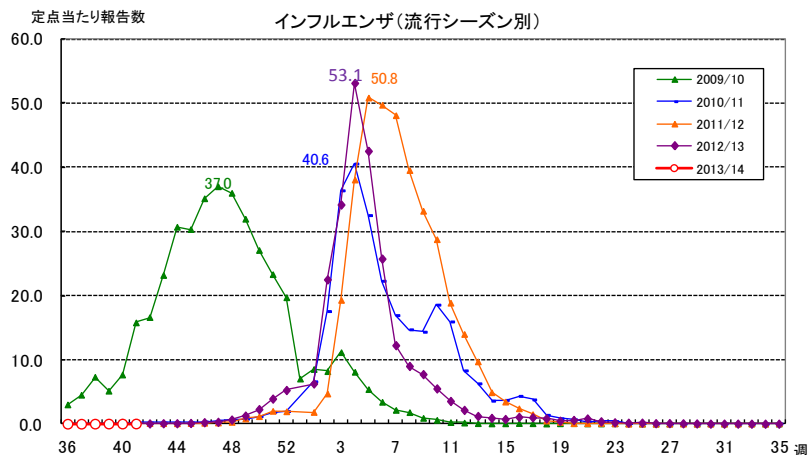


##### ◆2012/13 シーズン

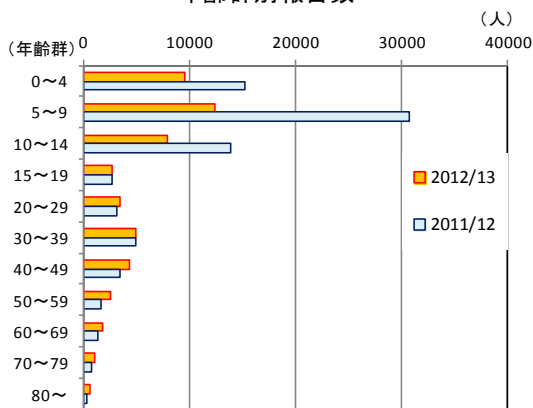
昨シーズンのインフルエンザ発生状況は次のとおりでした。

2012年第49週に県全体での定点当たり患者報告数が1.0を超え、流行開始となった。2013年第2週に第1週の6.3から22.5と急増し、流行注意報基準値10.0を超え、続く第3週に流行警報基準値30.0を超えた。第4週に53.1とピークを迎え、第12週に県内全管轄において終息基準値を下回った。

定点当たり患者報告数の累計では、県全体では247.6と、2011/12シーズンの377.1と比較し減少していた。



#### 年齢群別報告数



なお、患者報告数の累計は、2012/13シーズンが51,695例、2011/12シーズンが78,298例となっていた。

2012/13シーズンの県内におけるインフルエンザに係る報告の詳細は以下のとおりであった。

性別では、男性が、50.8%であり、2011/12シーズンは51.2%であった。

年齢群別では、2011/12シーズンと比較し、14歳以下において、報告数が減少していた(0~4: 37.4%減、5~9: 59.6%減、10~14: 43.2%減)。

また、学校欠席者情報においても、2012/13 シーズンは、休校数、学年閉鎖数、学級閉鎖数のすべてが減少していた。

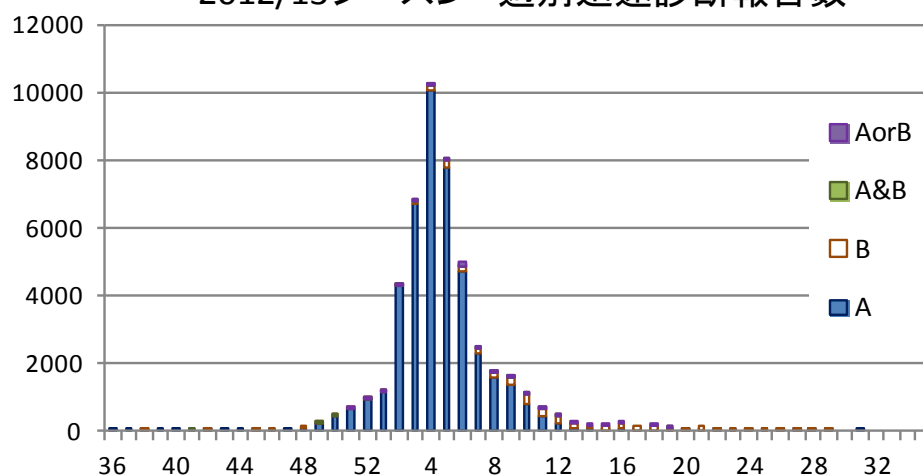
県内における学校欠席者情報集計

	休校数	学年閉鎖数	学級閉鎖数	在籍者数	患者数	欠席者数
2012/13	20	232	890	52112	14041	12769
2011/12	52	429	2063	157808	44285	39704

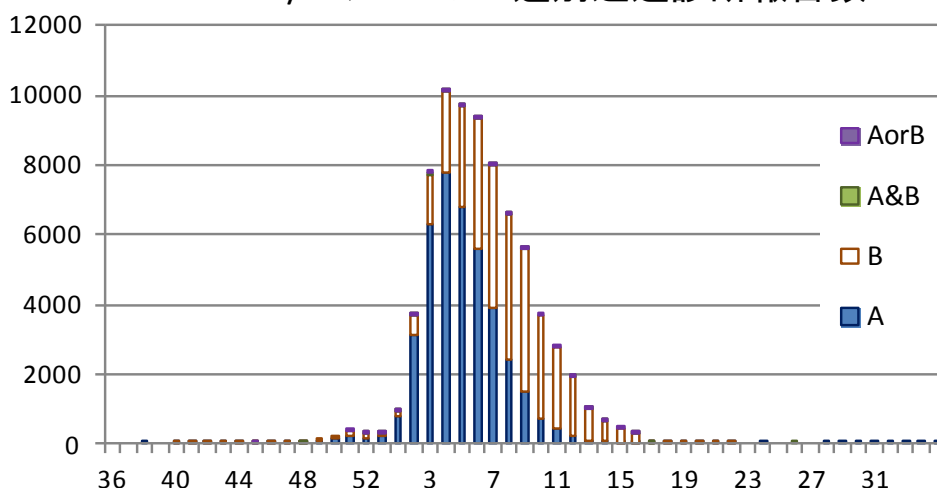
※第36週～第20週までの集計となります。

迅速診断の結果では、2012/13 シーズンは、A型が92.4%、B型が6.6%を占めていた。2011/12 シーズンでは、A型が55.0%、B型が44.2%であった。

2012/13シーズン 週別迅速診断報告数

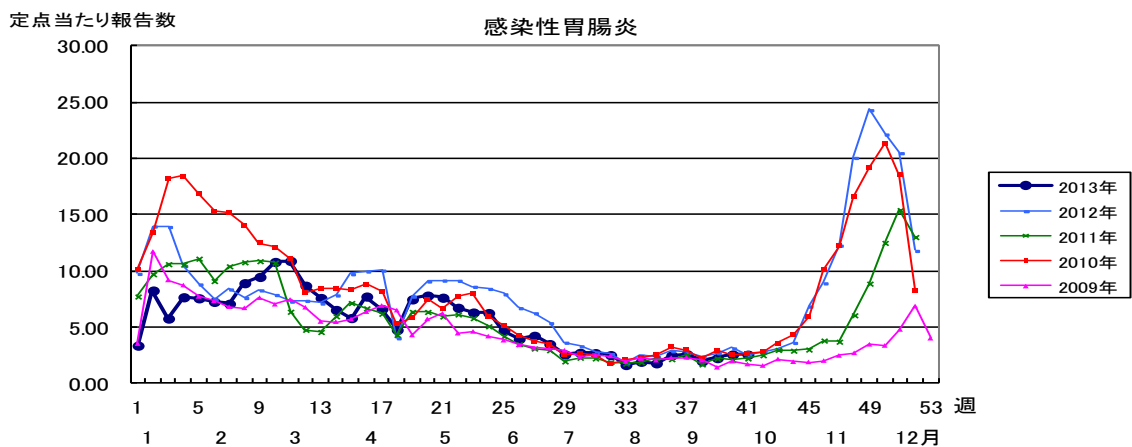
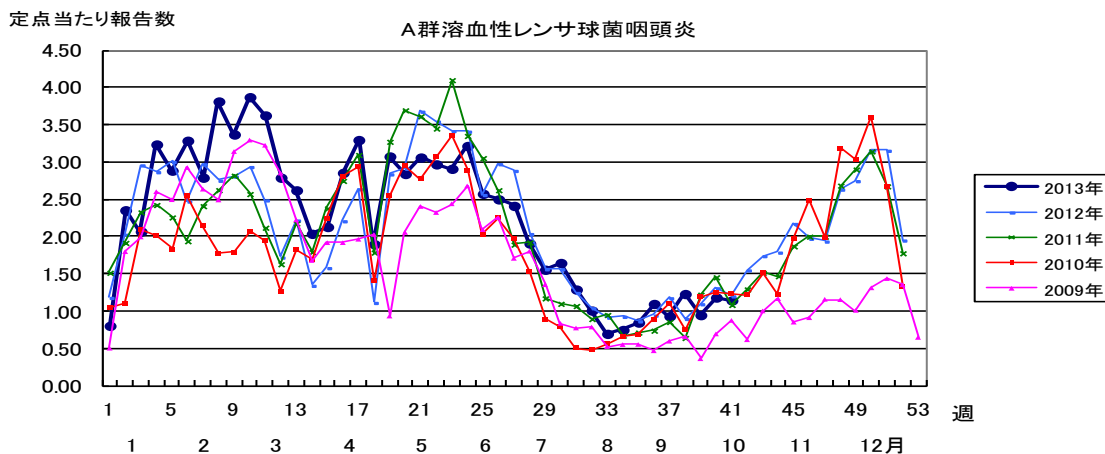
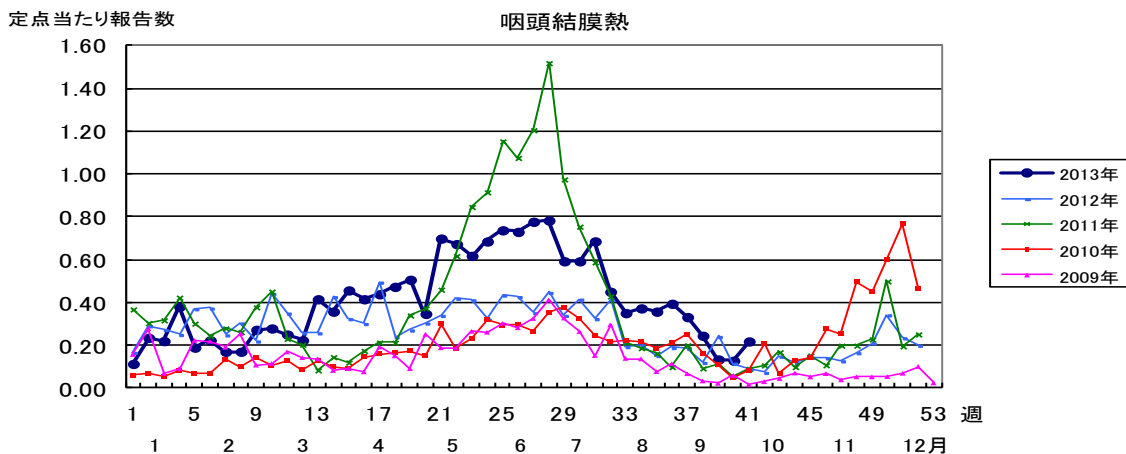
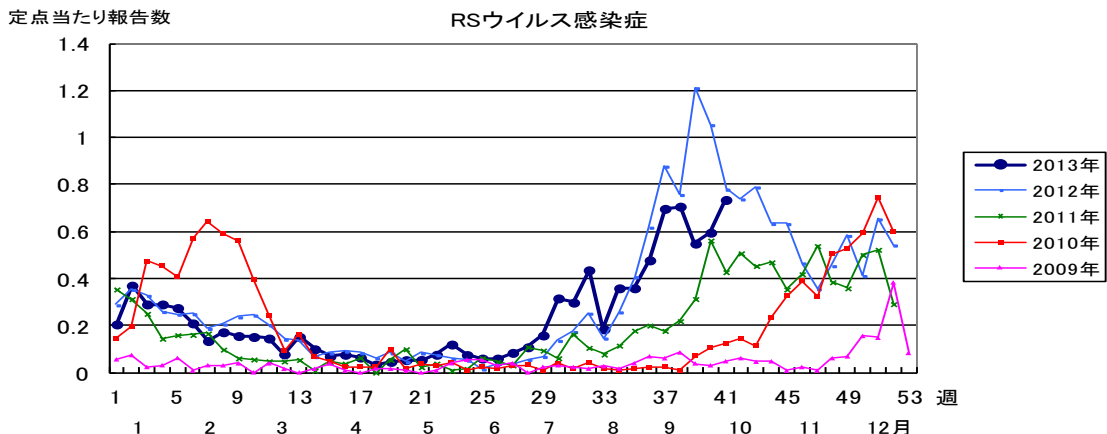


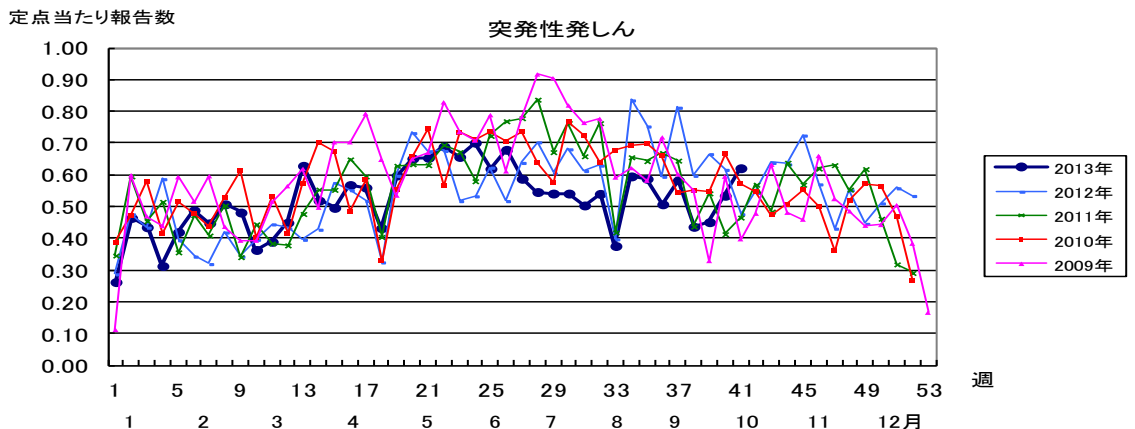
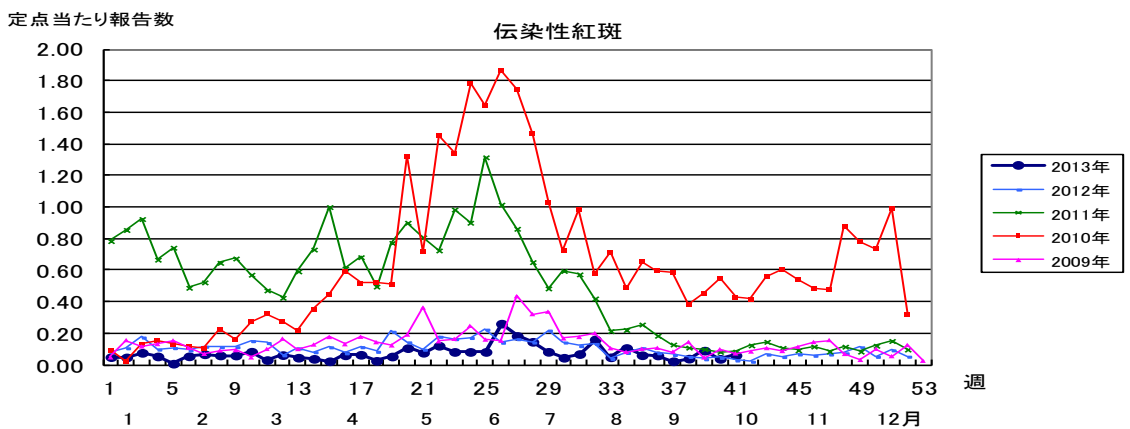
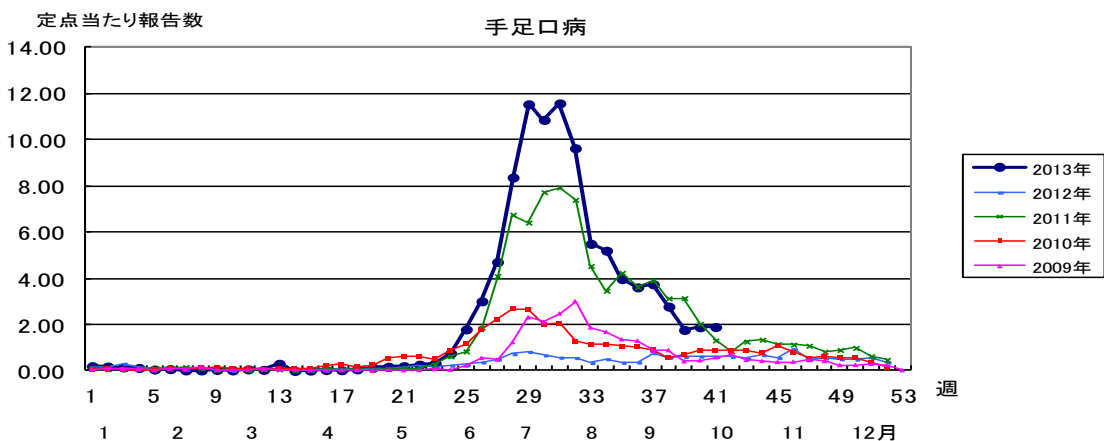
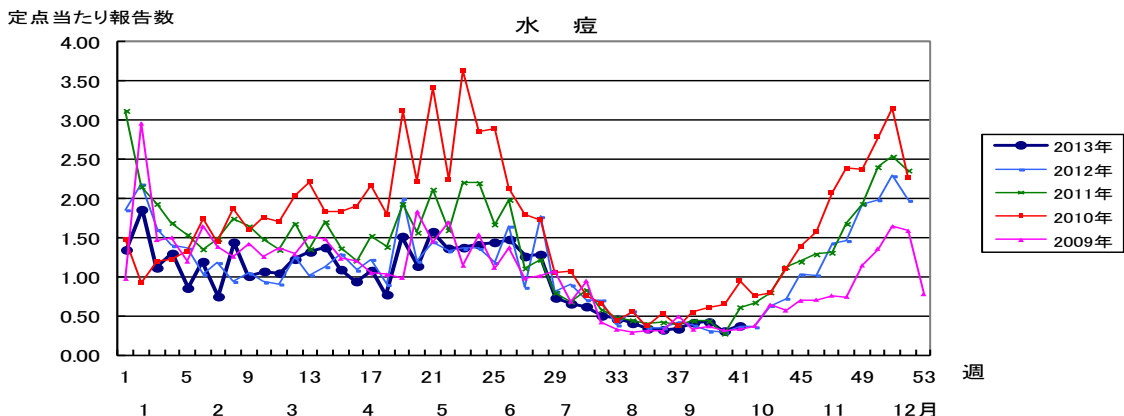
2011/12シーズン 週別迅速診断報告数

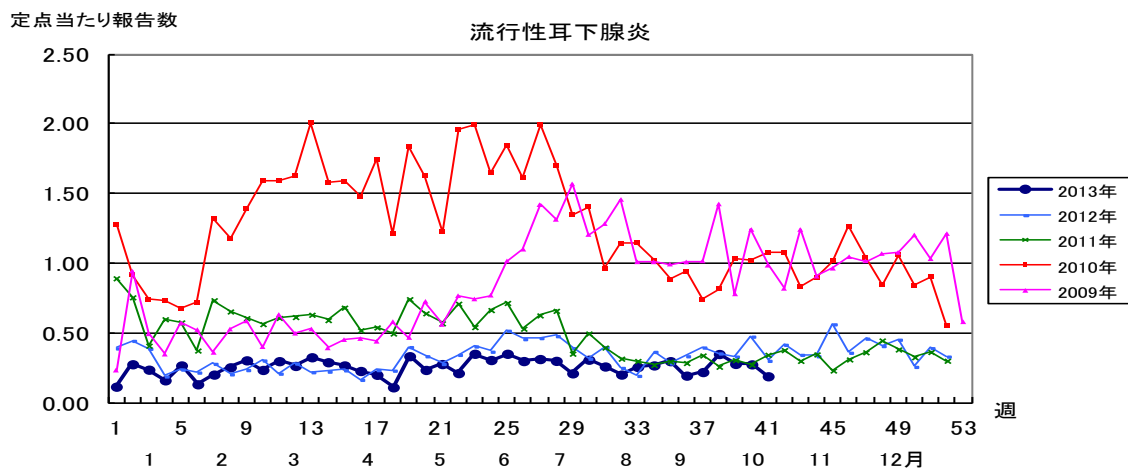
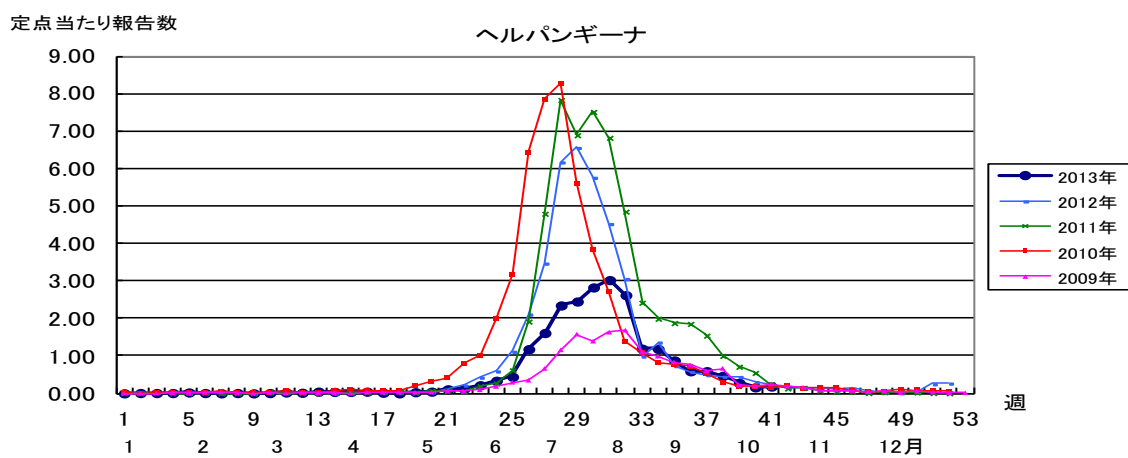
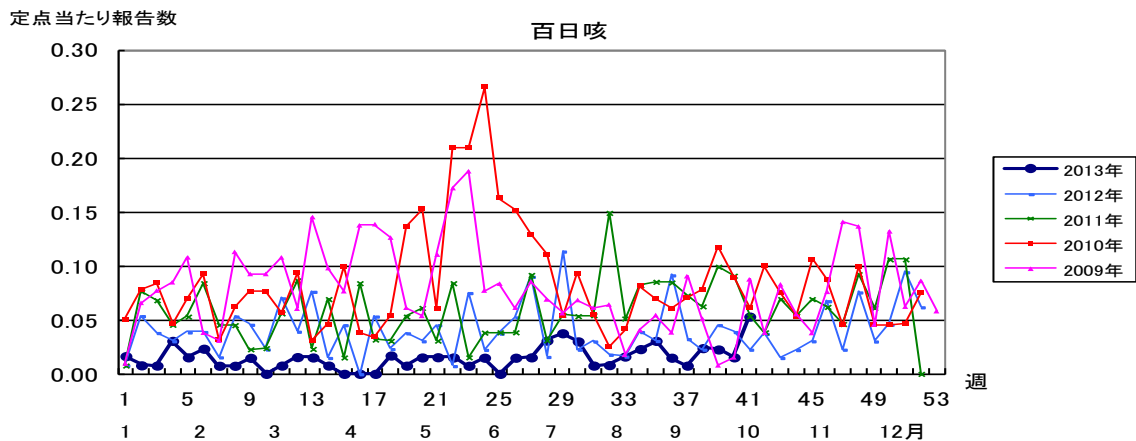


第41週全数報告疾患集計表

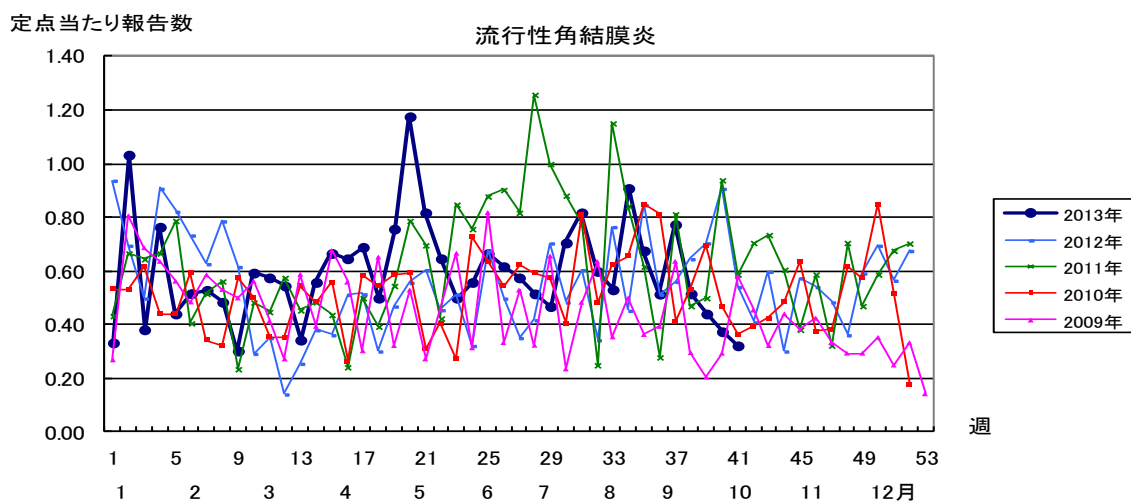
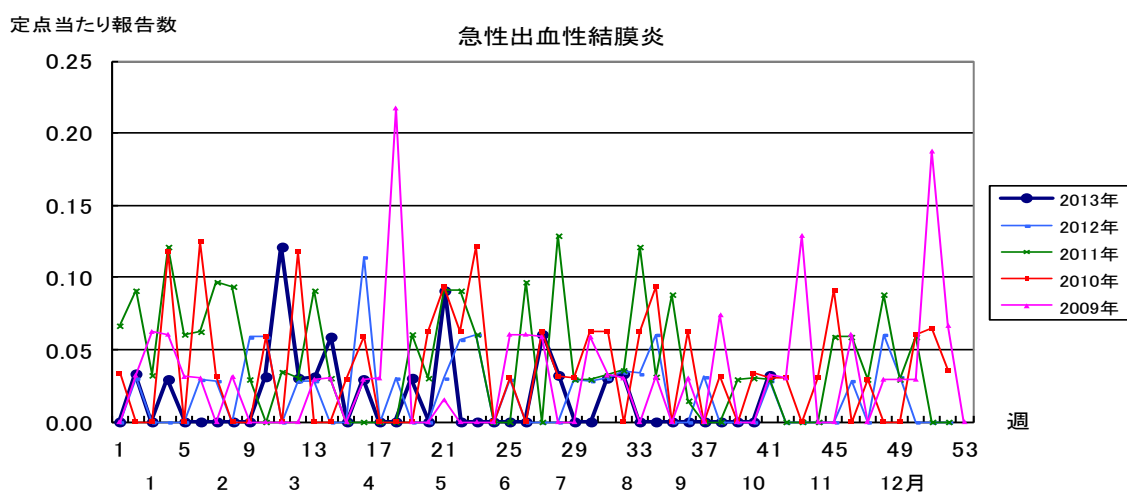
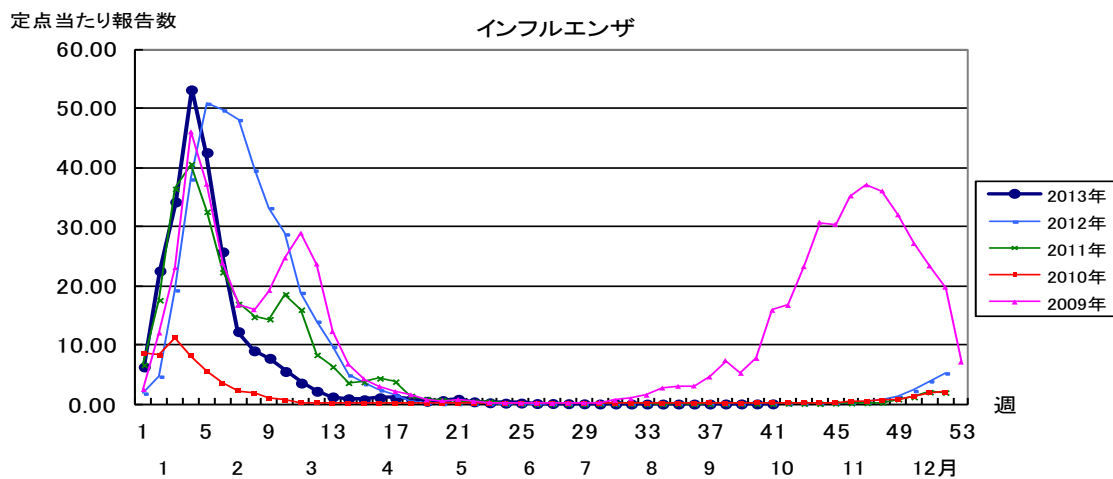
一類感染症	今週	累計(年)	四類感染症(その2)	今週	累計(年)
エボラ出血熱	0	0	鳥インフルエンザ(H5N1及びH7N9を除く)	0	0
クリミア・コンゴ出血熱	0	0	ニパウイルス感染症	0	0
痘そう	0	0	日本紅斑熱	0	4
南米出血熱	0	0	日本脳炎	0	0
ペスト	0	0	ハンタウイルス肺症候群	0	0
マールブルグ病	0	0	Bウイルス病	0	0
ラッサ熱	0	0	鼻疽	0	0
ブルセラ症	0	0	ベネズエラウマ脳炎	0	0
急性灰白髄炎	0	0	ヘンドラウイルス感染症	0	0
結核	40	990	発しんチフス	0	0
ジフテリア	0	0	ボツリヌス症	0	0
重症急性呼吸器症候群(病原体がSARSコロナウイルスであるものに限る)	0	0	マラリア	0	1
鳥インフルエンザ(H5N1)	0	0	野兔病	0	0
			ライム病	0	1
二類感染症	今週	累計(年)	リッサウイルス感染症	0	0
コレラ	0	0	リフトバレー熱	0	0
細菌性赤痢	0	3	類鼻疽	0	0
腸管出血性大腸菌感染症	7	113	レジオネラ症	1	46
腸チフス	0	6	レプトスピラ症	0	0
バラチフス	0	2	ロッキー山紅斑熱	0	0
三類感染症	今週	累計(年)	五類感染症(全数)	今週	累計(年)
E型肝炎	0	1	アメーバ赤痢	1	53
ウエストナイル熱(ウエストナイル脳炎を含む)	0	0	ウイルス性肝炎(E型肝炎及びA型肝炎を除く)	1	4
A型肝炎	0	3	急性脳炎(ウエストナイル脳炎、西部ウマ脳炎、ダニ媒介脳炎、東部ウマ脳炎、日本脳炎、ベネズエラウマ脳炎及びリフトバレー熱を除く)	0	25
エキノコックス症	0	0	クリプトスポリジウム症	0	1
黄熱	0	0	クロイツフェルト・ヤコブ病	0	4
オウム病	0	0	劇症型溶血性レンサ球菌感染症	0	8
オムスク出血熱	0	0	後天性免疫不全症候群	1	57
回帰熱	0	0	ジアルジア症	0	4
キャサスル森林病	0	0	侵襲性インフルエンザ菌感染症	0	4
Q熱	0	0	侵襲性髄膜炎菌感染症	0	1
狂犬病	0	0	侵襲性肺炎球菌感染症	0	28
コクシジオイデス症	0	0	先天性風しん症候群	0	1
サル痘	0	0	梅毒	0	42
重症熱性血小板減少症候群(SFTS)	0	0	破傷風	0	7
腎症候性出血熱	0	0	バンコマイシン耐性黄色ブドウ球菌感染症	0	0
西部ウマ脳炎	0	0	バンコマイシン耐性腸球菌感染症	0	1
ダニ媒介脳炎	0	0	風しん	0	703
炭疽	0	0	麻しん	0	20
チクングニア熱	0	4	髄膜炎菌性髄膜炎	0	0
つつが虫病	0	2			
デング熱	0	17	新型インフルエンザ等感染症	今週	累計(年)
東部ウマ脳炎	0	0	新型インフルエンザ	.	.
			指定感染症	今週	累計(年)
			鳥インフルエンザ(H7N9)	0	0











2013年 第41週		保健所別、年齢層別報告患者数(男女合計)														No.1			
		野田	柏市	松戸	市川	船橋市	習志野	千葉市	印旛	香取	海浜	山武	長生	夷隅	安房	君津	市原	合計	
小児科定点数		4	9	16	11	11	10	17	16	3	4	6	4	3	4	7	7	132	
RSウイルス感染症	～5ヶ月			1			1		4				1	2				9	
	～11ヶ月	1	1	3	1	3	3	2	5				1	1				21	
	1歳			4	6	8	4	5	10				1					38	
	2歳	2		2		1	2	2	4				1	1				15	
	3歳					2		1	2				1					6	
	4歳						1	1										2	
	5歳								1									1	
	6歳																		
	7歳																		
	8歳	1																	1
	9歳	2																	2
10～14歳	1			1														2	
15～19歳																			
20歳以上																			
合計		7	1	10	8	14	11	11	26				5	4				97	
咽頭結膜熱	～5ヶ月																		
	～11ヶ月																		
	1歳			1							1	1						3	
	2歳					1	2	1			1							5	
	3歳			3					2		1				1			6	
	4歳					2												3	
	5歳			1			1		1									3	
	6歳					1												1	
	7歳		1	1		1												3	
	8歳	1																	1
	9歳																		
10～14歳																1		1	
15～19歳																			
20歳以上				1			2											3	
合計		1	1	6	1	5	3	3	3		3	1		1		1		29	
A群溶血性レンサ球菌咽頭炎	～5ヶ月																		
	～11ヶ月																		
	1歳							1					1					2	
	2歳			1		1	1	1			1	1	1			2		9	
	3歳		1	4		2	1	2			1		1			1		13	
	4歳		1		2	3	1	3	3		1			1				15	
	5歳			2		6	4	1	6			1	1			1	1	23	
	6歳		1	2	1	1	1	5	2		2					4	1	20	
	7歳					6	1	3	3			1				1		15	
	8歳							2	5				1		1	1		10	
	9歳	1				5		1			2			1			1	11	
10～14歳		3	1		1	1	2	5	1	1	2	1			2	3	23		
15～19歳				1							1						2		
20歳以上				1					1			1	3				7		
合計		1	6	10	5	25	10	20	25	2	8	6	7	5	2	12	7	151	
感染性胃腸炎	～5ヶ月		1		1		1	3	1									7	
	～11ヶ月		2	9	1	3	1	9	2		2				1	1		31	
	1歳		4	15	5	4	1	7	2		6	1				1	1	47	
	2歳		1	10	5	5	2	4	2			1	1					31	
	3歳		1	4	2	8	3	4	2		3							27	
	4歳		2	6	1	3	4	4	8		4					1		33	
	5歳		3	5	2	2		3	4			2						21	
	6歳		2	1			2	1	3							1	2	12	
	7歳	2	2	3				2	3		1							13	
	8歳	1	1	4		1	1	1	3						1			13	
	9歳			1		1			4			3						9	
10～14歳	1	5	1	4	1	1	2	5		4							25		
15～19歳		3	1				1	4	1		2			1			13		
20歳以上	3	15	1	4	1			13	4		13	1			1	4	60		
合計		7	42	61	25	29	16	41	56	5	20	22	2	3	5	8	342		

2013年 第41週		保健所別、年齢層別報告患者数(男女合計)														No.2		
		野田	柏市	松戸	市川	船橋市	習志野	千葉市	印旛	香取	海浜	山武	長生	夷隅	安房	君津	市原	合計
小児科定点数		4	9	16	11	11	10	17	16	3	4	6	4	3	4	7	7	132
水痘	～5ヶ月 ～11ヶ月																1	1
	1歳					3			1							1	1	6
	2歳				1	2	2									2	1	8
	3歳			2		2			1							2		7
	4歳			2	2	1						1	1			3		10
	5歳			1		1						1					2	5
	6歳			1		1												2
	7歳		1	1										1				3
	8歳								1									1
	9歳			2		1												3
	10～14歳					1												1
	15～19歳																	
20歳以上				1													1	2
合計			1	9	4	12	2		2	1		2	1	1		10	4	49
手足口病	～5ヶ月 ～11ヶ月							2	1			1						4
	1歳	1	2	3		2	1	2	2		1	1		1	1			16
	2歳		1	1	4	2	2	13	2				1		1			27
	3歳		2	4	2	3	2	6	7		1		1		1	2	1	32
	4歳	1	1	3		7	3	6	5		2	1	1		2	2	2	36
	5歳		2	3	2	2	2	6	2			1				1	1	22
	6歳		2			2	3	2	2			1						12
	7歳					3	2	1			1	1	1					9
	8歳			1			2	3				2						8
	9歳			1	1		1		1	1								5
	10～14歳			1		1												2
	15～19歳																	
20歳以上				1				3			1						5	
合計		2	10	22	11	27	23	60	47	1	6	12	5	3	11	6	5	251
伝染性紅斑	～5ヶ月 ～11ヶ月					1												1
	1歳						1											1
	2歳					2												2
	3歳					2										1		3
	4歳				1													1
	5歳																	
	6歳																	
	7歳																	
	8歳																	
	9歳																	
10～14歳																		
15～19歳																		
20歳以上																		
合計				1	5	1									1		8	
突発性発しん	～5ヶ月 ～11ヶ月		6	6	1	8		4	1			2				2	1	31
	1歳			4	2	8	3	12	5		1	6			1	3	1	46
	2歳			1				1										2
	3歳			1														1
	4歳								1									1
	5歳																	
	6歳				1													1
	7歳																	
	8歳																	
	9歳																	
10～14歳																		
15～19歳																		
20歳以上																		
合計		6	12	4	16	3	17	7		1	8			1	5	2	82	

2013年 第41週		保健所別、年齢層別報告患者数(男女合計)													No.3			
		野田	柏市	松戸	市川	船橋市	習志野	千葉市	印旛	香取	海匝	山武	長生	夷隅	安房	君津	市原	合計
小児科定点数		4	9	16	11	11	10	17	16	3	4	6	4	3	4	7	7	132
百日咳	～5ヶ月 ～11ヶ月																	
	1歳																	
	2歳																	
	3歳																	
	4歳																	
	5歳																	
	6歳																	
	7歳																	
	8歳																	
	9歳																	
10～14歳																1	1	
15～19歳																		
20歳以上										1						1	4	
合計										1						2	4	7
ヘルパンギーナ	～5ヶ月 ～11ヶ月																	3
	1歳		1	4	1	1	1			2			2					12
	2歳									1								2
	3歳			1						1								2
	4歳						2											2
	5歳			1			1											2
	6歳							1										1
	7歳																	
	8歳																	
	9歳																	
10～14歳																		
15～19歳																		
20歳以上																		
合計		1	7	2	1	4	3	4				2						24
流行性耳下腺炎	～5ヶ月 ～11ヶ月																	
	1歳															1		1
	2歳																1	1
	3歳				1		1									1		3
	4歳					1			2							2		5
	5歳			1		1	1	2	1							1		7
	6歳											1				1		2
	7歳								1	1						1		3
	8歳					1												2
	9歳								1									2
10～14歳									1								1	
15～19歳																		
20歳以上																		
合計			1	1	3	2	2	6	1		1				7	1		25

2013年 第41週		保健所別、年齢層別報告患者数(男女合計)														No.4			
		野田	柏市	松戸	市川	船橋市	習志野	千葉市	印旛	香取	海匝	山武	長生	夷隅	安房	君津	市原	合計	
インフル定点数		7	14	25	16	17	16	25	24	5	7	9	7	5	7	12	11	207	
インフル エンザ	～5ヶ月 ～11ヶ月																		
	1歳																		
	2歳					1												1	
	3歳																		
	4歳																		
	5歳						2											2	
	6歳						2											2	
	7歳																		
	8歳																		
	9歳																		
	10～14歳																		
	15～19歳																		
	20～29歳																		
30～39歳									1									1	
40～49歳																			
50～59歳																			
60～69歳																			
70～79歳																			
80歳以上																			
合計						5		1										6	
眼科定点数		1	2	5	1	3	3	4	4		1	1	1		1	2	2	31	
急性 出血性 結膜炎	～5ヶ月 ～11ヶ月																		
	1歳																		
	2歳								1									1	
	3歳																		
	4歳																		
	5歳																		
	6歳																		
	7歳																		
	8歳																		
	9歳																		
	10～14歳																		
	15～19歳																		
	20～29歳																		
30～39歳																			
40～49歳																			
50～59歳																			
60～69歳																			
70歳以上																			
合計									1									1	
流行性 角結膜炎	～5ヶ月 ～11ヶ月																		
	1歳																		
	2歳																		
	3歳																		
	4歳																		
	5歳																		
	6歳																		
	7歳																		
	8歳																		
	9歳							1										1	
	10～14歳				1														1
	15～19歳																1		1
	20～29歳									1									1
30～39歳						1	1										1	3	
40～49歳							1				1							2	
50～59歳																			
60～69歳										1								1	
70歳以上																			
合計				1		1	3		2		1					1	1	10	

※ 千葉県の感染症情報は、千葉県感染症情報センターのホームページを御覧ください。

URL. <http://www.pref.chiba.lg.jp/eiken/c-idsc/index.html>

※ 全国の感染症情報(IDWR)は、国立感染症研究所感染症疫学センターのホームページを御覧ください。

URL. <http://www.nih.go.jp/niid/ja/from-idsc.html>

千葉県結核・感染症週報 2013年 第41週

発行 千葉県衛生研究所

千葉県健康福祉部

千葉県医師会

事務局 千葉県衛生研究所感染症疫学研究室内

千葉県感染症情報センター

〒260-8715 千葉市中央区仁戸名町 666-2

TEL. 043(266)6723 FAX. 043(265)5544

本週報は、感染症の予防及び感染症の患者に対する医療に関する法律に基づくものであり、千葉県内の医療従事者、定点医療機関、県及び千葉市保健所の皆様の御協力を得て、千葉県衛生研究所感染症疫学研究室内千葉県感染症情報センターにおいて編集したものです。

また、本週報は速報性を重視しておりますので、今後調査などの結果に応じて、若干の変更が生ずることがありますが、その場合には週報上にて訂正させていただきます。

なお、週報の内容について、学術的研究、あるいは公衆衛生活動にかかわる業務以外の目的においては、無断転載を禁じます。