

# Chiba Weekly Report

## 2013

— 第36週 —

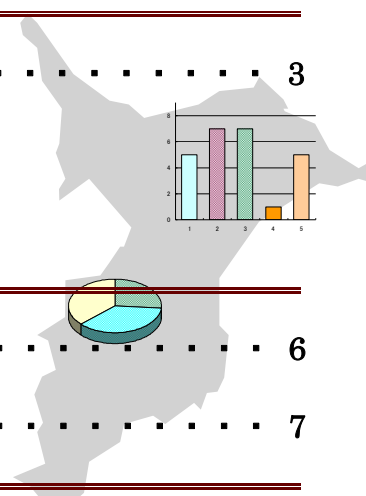
2013/9/2~9/8

### 千葉県結核・感染症週報 (8月分感染症月報含)

千葉県感染症天気図 . . . . . 2

今週の注目疾患 . . . . . 3

RSウイルス感染症 ー増加しているー  
腸管出血性大腸菌感染症  
風しん



全数報告疾患集計表 . . . . . 6

感染症月報集計表 . . . . . 7

#### 定点報告 (五類感染症)

疾病別グラフ . . . . . 8

〈週報〉RSウイルス感染症・咽頭結膜熱・A群溶血性レンサ球菌咽頭炎・感染性胃腸炎  
水痘・手足口病・伝染性紅斑・突発性発しん・百日咳・ヘルパンギーナ  
流行性耳下腺炎・インフルエンザ・急性出血性結膜炎・流行性角結膜炎  
〈月報〉性器クラミジア感染症・性器ヘルペスウイルス感染症・尖圭コンジローマ  
淋菌感染症・非淋菌性尿道炎

疾患別・保健所別・年齢階級別集計表 . . . . . 14

〈週報〉RSウイルス感染症・咽頭結膜熱・A群溶血性レンサ球菌咽頭炎・感染性胃腸炎  
水痘・手足口病・伝染性紅斑・突発性発しん・百日咳・ヘルパンギーナ  
流行性耳下腺炎・インフルエンザ・急性出血性結膜炎・流行性角結膜炎  
〈月報〉性器クラミジア感染症・性器ヘルペスウイルス感染症・尖圭コンジローマ  
淋菌感染症・非クラミジア性非淋菌性尿道炎  
〈男女合計〉〈男性計〉〈女性計〉

定点把握対象の五類感染症

千葉県感染症天気図

今週の患者発生は？(前週と比べて)

上段は定点当たり患者数

2013年 第36週

下段は報告患者数

定点	疾 病 名	流行状況	コ メ ン ト	今週	1週前	2週前	3週前
小児科	RSウイルス感染症		【今週の注目疾患】	0.48 64	0.36 47	0.36 47	0.18 23
	咽頭結膜熱		松戸(1.1)が多い。	0.40 53	0.36 47	0.37 49	0.35 44
	A群溶血性レンサ球菌 咽頭炎		長生(2.3)、印旛(1.7)、夷隅(1.7)が多い。	1.10 147	0.85 111	0.75 98	0.70 87
	感染性胃腸炎			2.53 339	1.82 239	1.96 257	1.67 209
	水痘			0.32 43	0.34 44	0.40 53	0.46 57
	手足口病		海匝(7.0)、船橋市(5.7)、香取(5.0)が警報 レベル基準値5を超えている。	3.62 485	3.98 521	5.21 682	5.50 688
	伝染性紅斑			0.06 8	0.06 8	0.11 14	0.05 6
	突発性発しん			0.51 68	0.59 77	0.60 78	0.38 47
	百日咳			0.01 2	0.03 4	0.02 3	0.02 2
	ヘルパンギーナ			0.59 79	0.88 115	1.18 155	1.19 149
	流行性耳下腺炎			0.19 26	0.30 39	0.27 35	0.26 32
	インフル エンザ	インフルエンザ*		0.00 0	0.00 0	0.00 0	0.00 0
眼科	急性出血性結膜炎			0.00 0	0.00 0	0.00 0	0.00 0
	流行性角結膜炎			0.52 17	0.68 23	0.91 30	0.53 17
基幹病 院	クラミジア肺炎 (オウム病を除く)			0.44 4	0.22 2	0.11 1	0.00 0
	細菌性髄膜炎			0.00 0	0.00 0	0.22 2	0.00 0
	マイコプラズマ肺炎			0.11 1	0.33 3	0.22 2	0.33 3
	無菌性髄膜炎			0.00 0	0.00 0	0.00 0	0.22 2
全 数	風しん	週別報告数 (診断日)	【今週の注目疾患】	1	3	3	3
	麻しん	週別報告数 (診断日)		0	0	0	0

備考 増加 やや増加 変化なし やや減少 減少  
 — 患者報告なし

今週の報告定点数 小児科定点 134 インフルエンザ定点 211  
 眼科定点 33 基幹病院定点 9

「定点当りの患者数」とは報告患者数/報告定点数。

「流行中」とは報告定点当りの患者数が設定値を2週連続して超えた場合に2週目より表示。

※全数の報告患者数の項目は、診断日と報告日が異なるため、数字が変動することがあります。

【今週の注目疾患】

RSウイルス感染症 ー増加しているー

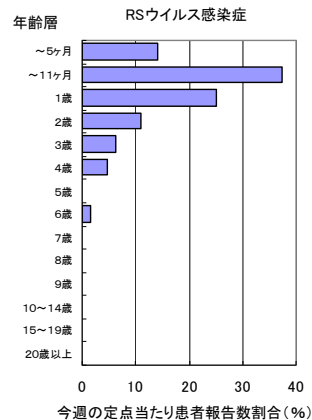
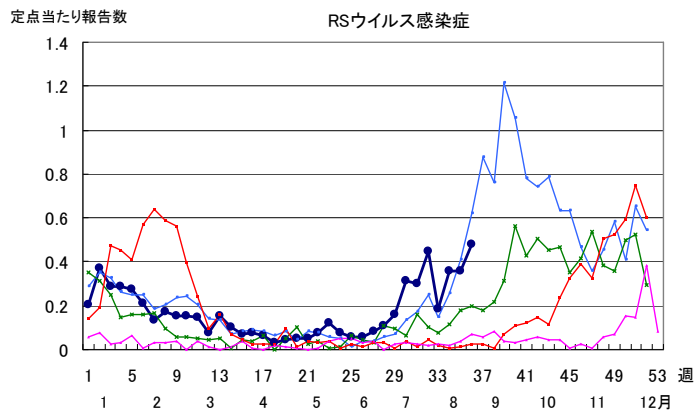
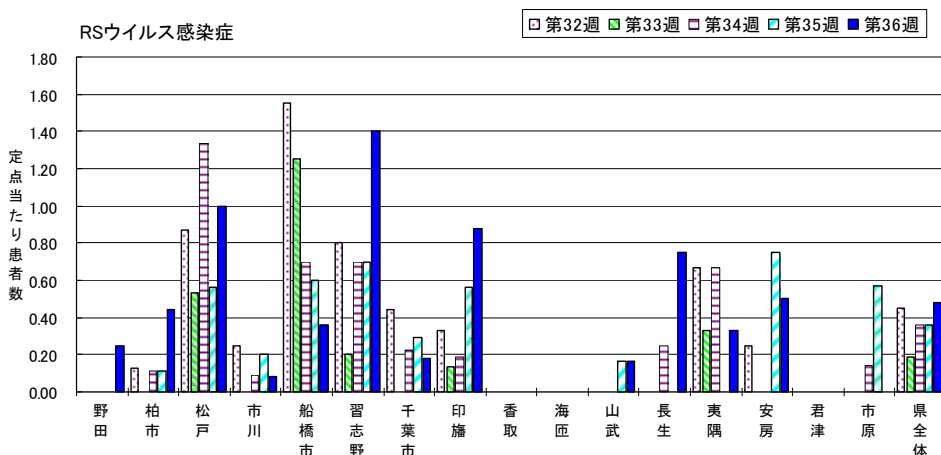
第36週の県全体の定点当たり患者報告数は、0.48となった。

2012年と同様に、例年より早い時期から患者数の増加がみられている。

地域別にみると、習志野(1.4)、松戸(1.0)、印旛(0.88)、長生(0.75)が多い。

年齢別では、1歳未満が51.6%、1歳が25.0%と2歳未満が約3/4を占めている。

全国においても同様に、第35週に定点当たり報告数が0.64と、第34週の0.41から増加していることから、注意が必要である。



### 腸管出血性大腸菌感染症

第36週の報告数は6例で2013年第1～36週の累計は93例となった。(平成25年9月11日現在)

2013年に報告された93例の詳細は次のとおりであった。

性別は、男性が45例、女性が48例であった。

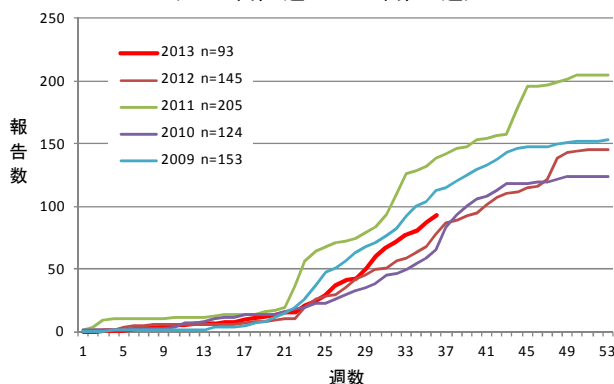
年齢群別にみると、10歳未満が25%、20代が23%、30代及び10代が14%であった。

診断類型別は患者66例、無症状病原体保有者27例であった。

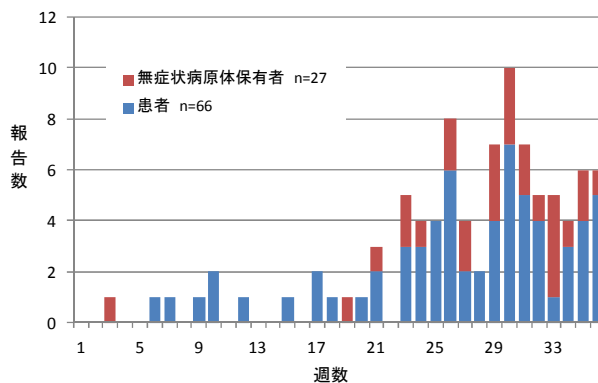
保健所別では、千葉市17例、松戸13例、船橋市11例、印旛10例、海匝8例、市川及び香取7例が多い。

主な血清群及び毒素型はO157 (n=67) ではVT2が35例、VT1・VT2が29例、O26 (n=10) では、VT1が10例、O121 (n=6) では、VT2が6例となっている。

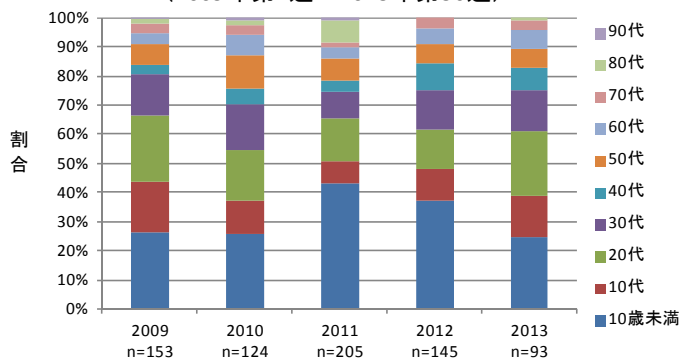
腸管出血性大腸菌感染症/累積報告数  
(2009年第1週～2013年第36週)



腸管出血性大腸菌感染症/週別報告数  
n=93 (2013年第1週～第36週)



腸管出血性大腸菌感染症/年齢群別報告割合  
(2009年第1週～2013年第36週)



### 風しん

第36週の報告数は1例で2013年第1～36週の累計は697例となった。(平成25年9月11日現在)

2013年に報告された697例の詳細は次のとおりであった。

性別は、男性が564例、女性が133例と男性が81%を占めている。

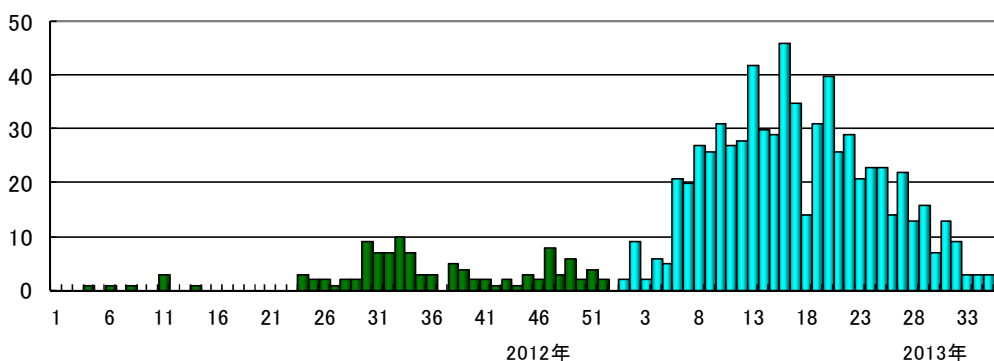
年齢群別にみると、男性では30代が最も多く34%、次いで40代が28%、20代が21%で20～40代で男性全体の約8割を占める。一方女性では20代が43%、次いで10代が20%となっている。

主たる報告地域別では千葉市が214例、市川104例、船橋市96例、習志野75例、柏市55例、印旛42例、松戸41例、君津20例であった。

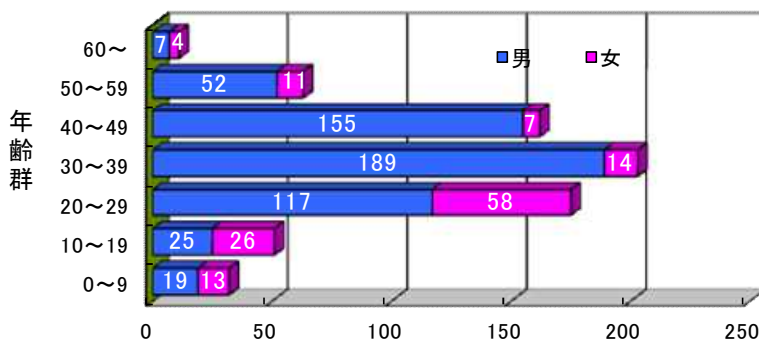
風しんワクチン接種歴が無しあるいは不明は、男性で93%、女性で84%であった。

なお、検査診断例が76%を占めている。

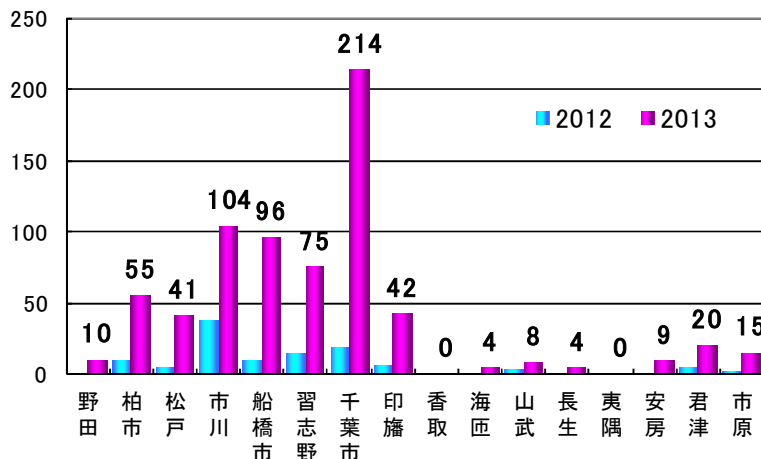
風しん／週別報告数(2012年第1週～2013年第36週)



風しん／年齢群別・男女別報告数(2013年第1週～36週)



風しん／年別・地域別報告数(2013年第1週～第36週)





## 月報集計表 2013年 8月

上段は定点当たり患者報告数  
下段は報告患者数

## 性感染症(STD)

疾病名	今月			1月前	2月前	3月前
	男	女	合計	合計	合計	合計
性器クラミジア感染症	0.63	0.86	1.49	1.59	1.73	1.69
	27	37	64	70	76	71
性器ヘルペスウイルス感染症	0.30	0.21	0.51	0.70	0.68	0.67
	13	9	22	31	30	28
尖圭コンジローマ	0.19	0.19	0.37	0.39	0.52	0.38
	8	8	16	17	23	16
淋菌感染症	0.44	0.09	0.53	0.64	0.61	0.69
	19	4	23	28	27	29
非クラミジア性非淋菌性尿道炎	1.79	0.12	1.91	1.64	1.89	1.83
	77	5	82	72	83	77

備考 今月のSTD報告定点数 43

上段は定点当たり患者数

下段は報告患者数

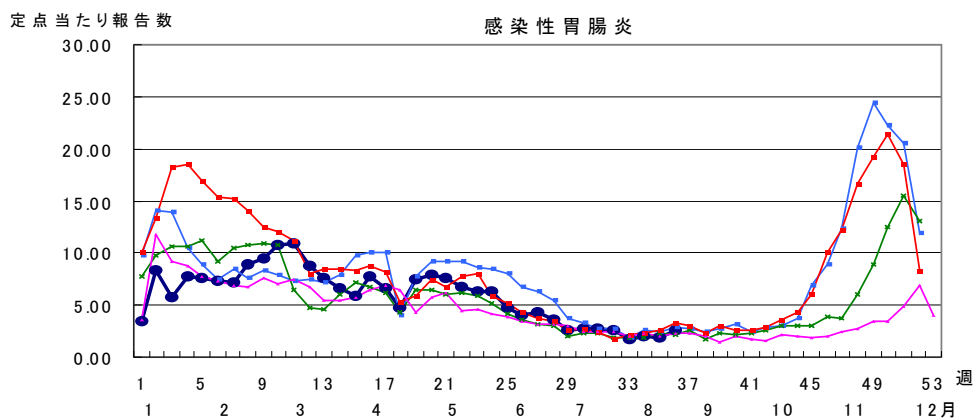
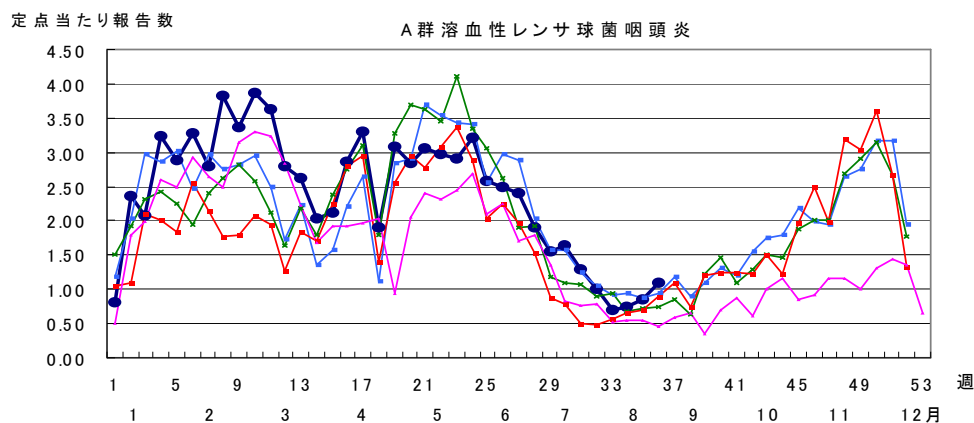
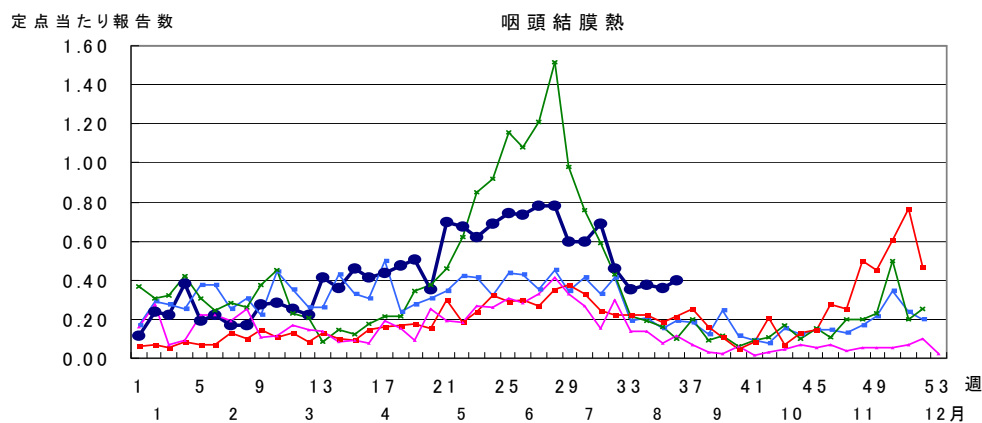
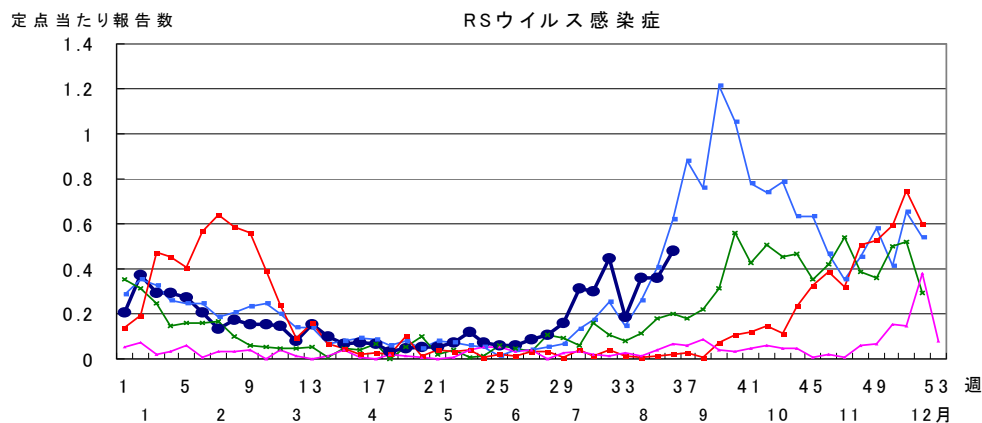
## 薬剤耐性菌感染症

疾病名	今月	1月前	2月前	3月前
メチシリン耐性黄色ブドウ球菌感染症	3.67	2.11	2.67	2.78
	33	19	24	25
ペニシリン耐性肺炎球菌感染症	2.44	1.44	1.89	1.67
	22	13	17	15
薬剤耐性アシネトバクター感染症	0.00	0.00	0.00	0.00
	0	0	0	0
薬剤耐性緑膿菌感染症	0.00	0.00	0.11	0.11
	0	0	1	1

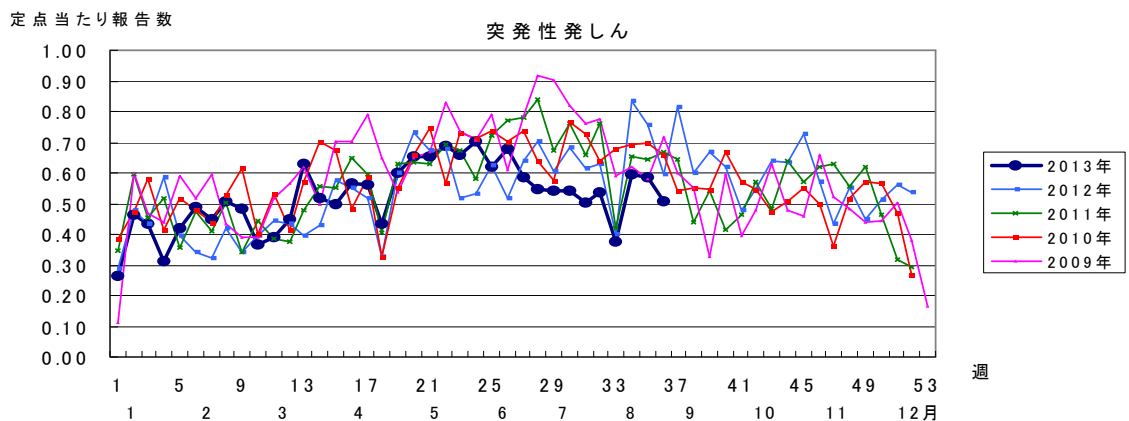
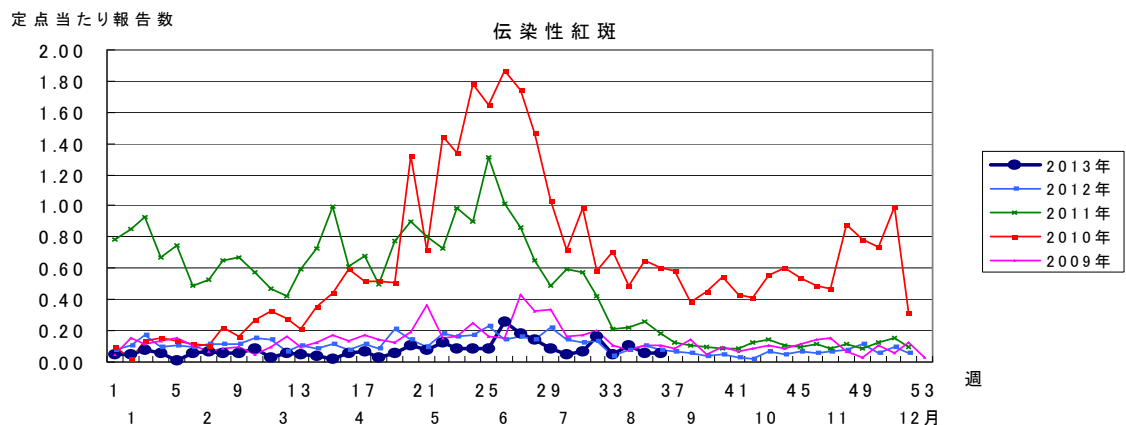
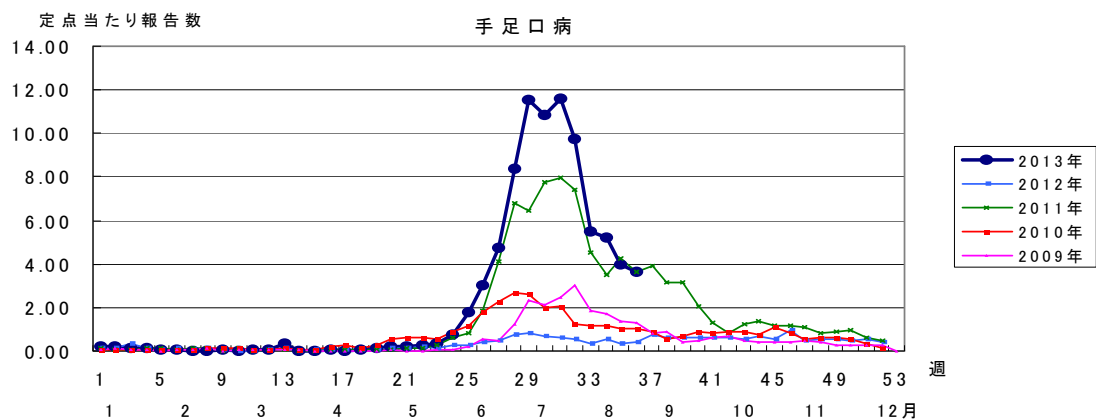
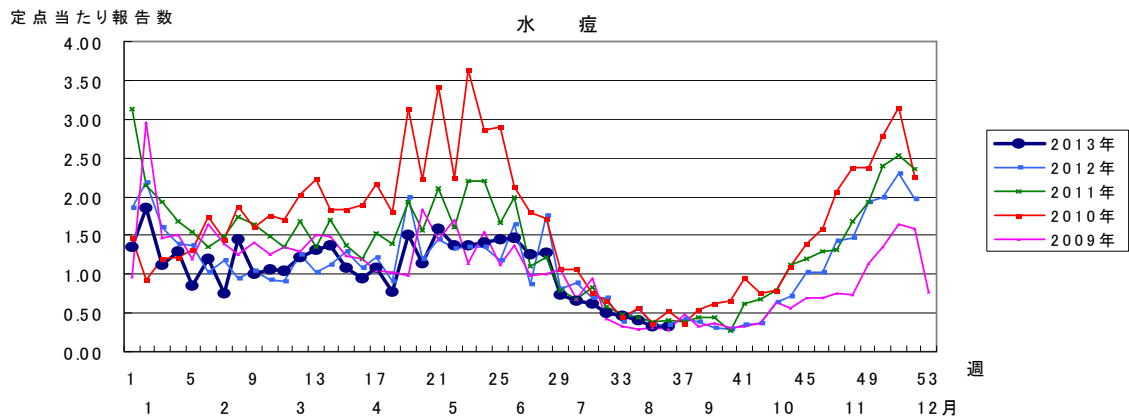
備考 今月の基幹病院報告定点数 9

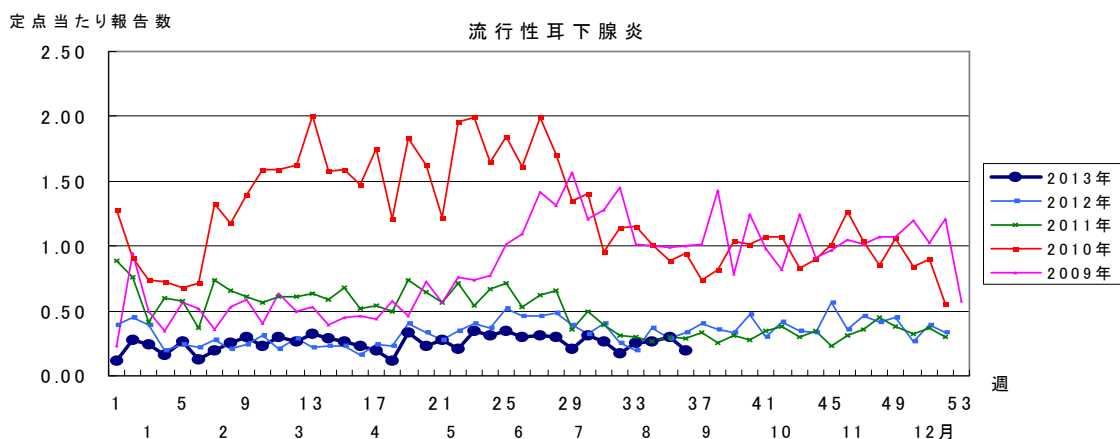
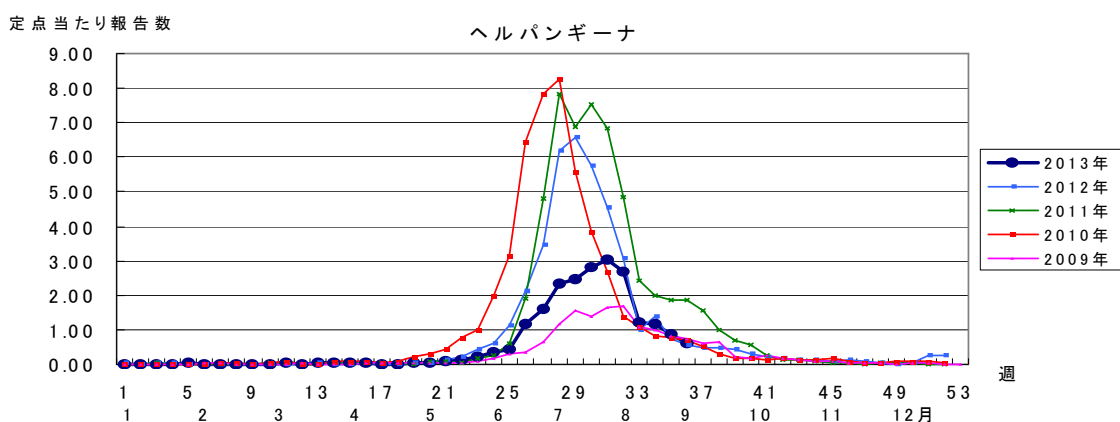
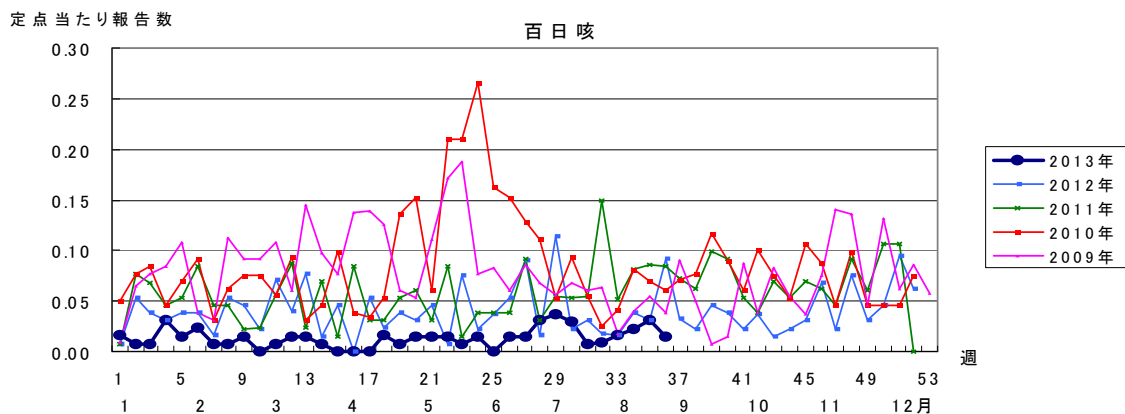
## 全数報告疾患集計表(動物由来感染症)

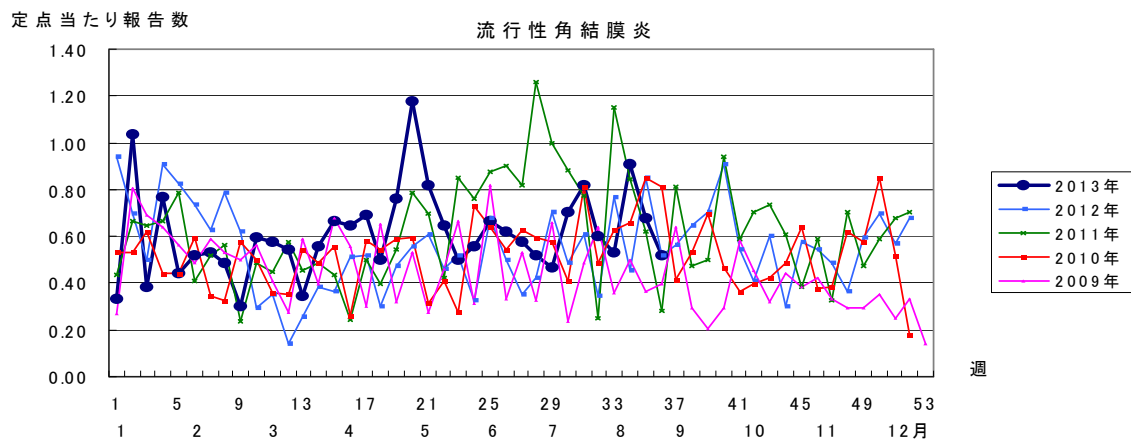
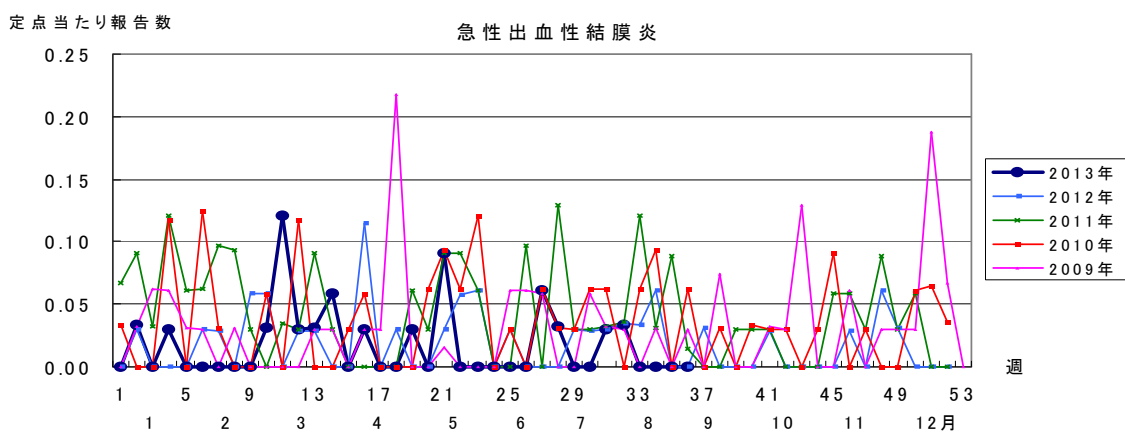
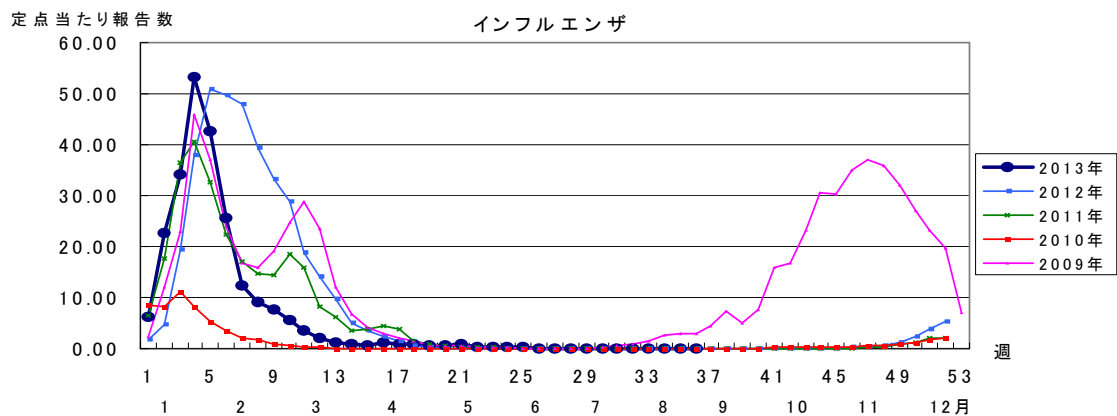
感染症の名称及び動物の種類	8月の報告数	2013年累計
エボラ出血熱のサル	0	0
マールブルグ病のサル	0	0
ペストのプレーリードック	0	0
重症急性呼吸器症候群(病原体がSARSコロナウイルスであるものに限る)のイタチアナグマ、タヌキ、ハクビシン	0	0
細菌性赤痢のサル	0	0
ウエストナイル熱の鳥類	0	0
エキノコックス症の犬	0	0
結核のサル	0	0
鳥インフルエンザ(H5N1又はH7N9)の鳥類	0	0

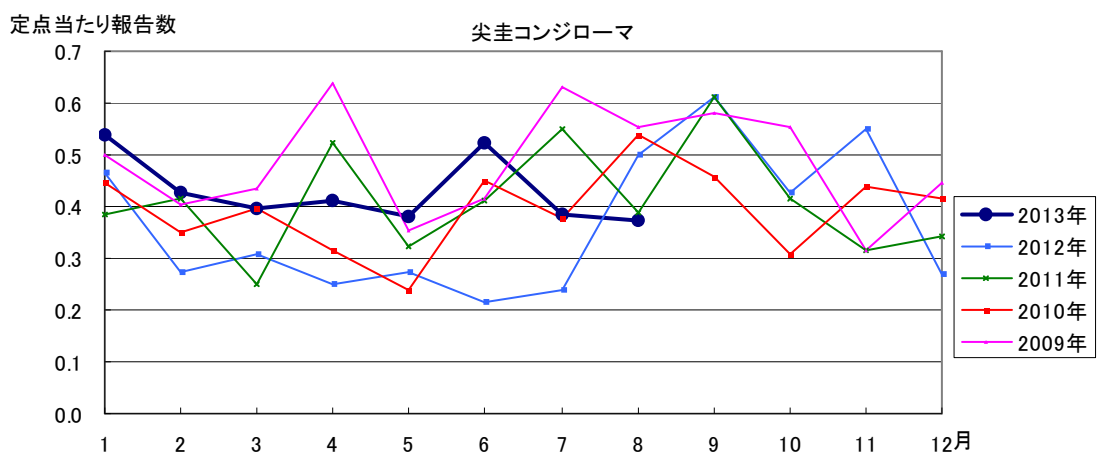
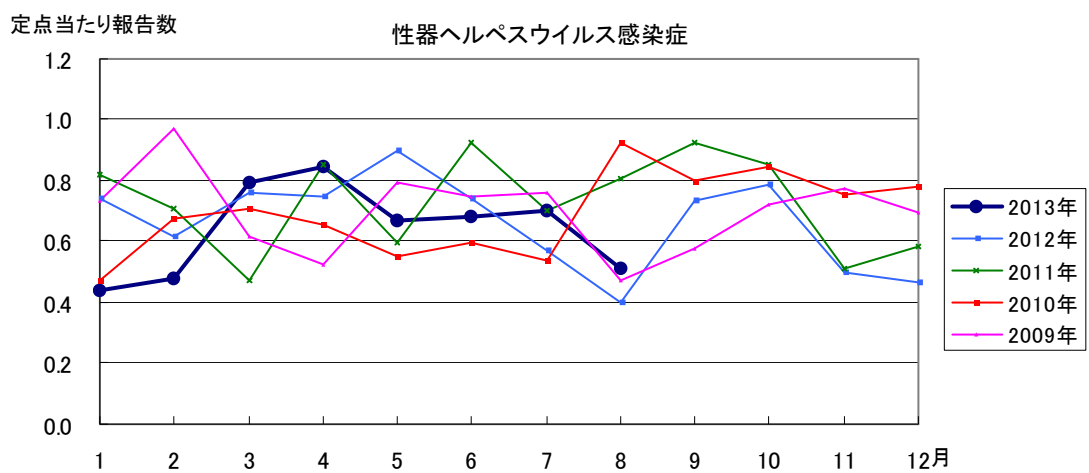
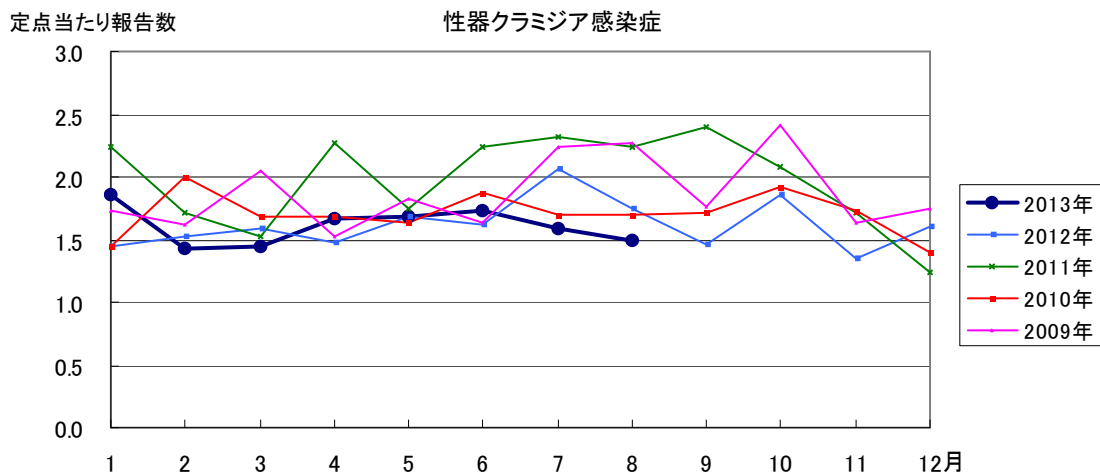


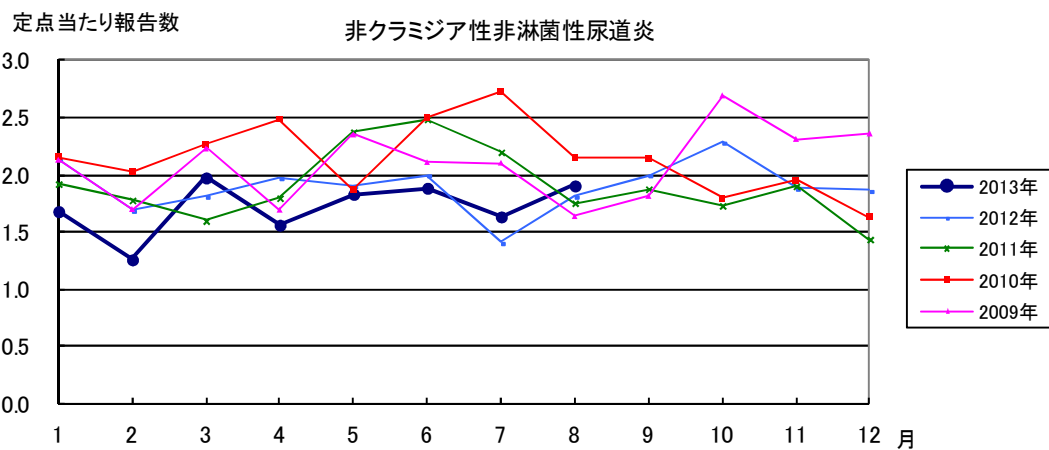
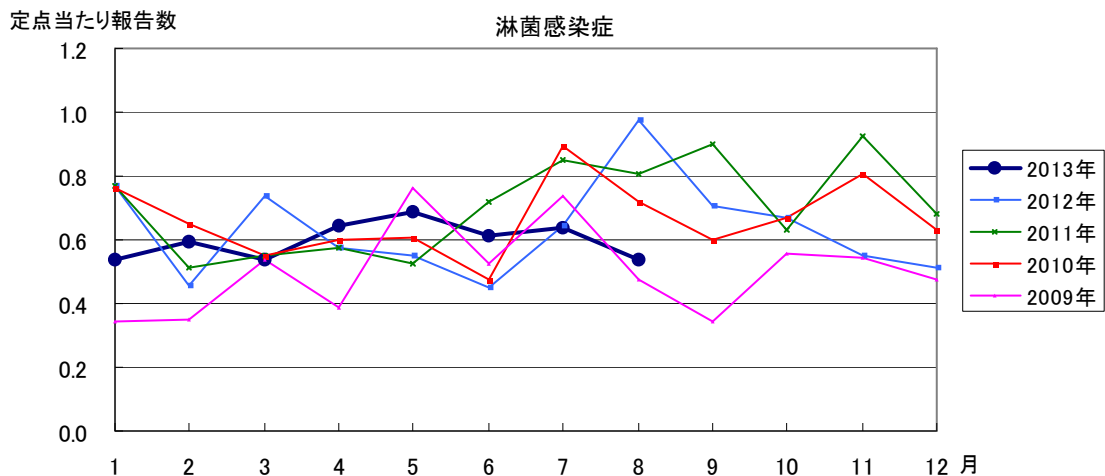












2013年 第36週		保健所別、年齢層別報告患者数(男女合計)														No.1			
		野田	柏市	松戸	市川	船橋市	習志野	千葉市	印旛	香取	海浜	山武	長生	夷隅	安房	君津	市原	合計	
小児科定点数		4	9	16	12	11	10	17	16	3	4	6	4	3	4	8	7	134	
RSウイルス感染症	～5ヶ月		1	3					4							1		9	
	～11ヶ月		1	5	1	2	6	2	2		1	2	1	1				24	
	1歳		2	6		2	3		3									16	
	2歳			1			1		4				1					7	
	3歳						2	1	1									4	
	4歳	1					2											3	
	5歳																		
	6歳			1															1
	7歳																		
	8歳																		
	9歳																		
10～14歳																			
15～19歳																			
20歳以上																			
合計		1	4	16	1	4	14	3	14			1	3	1	2			64	
咽頭結膜熱	～5ヶ月					1												1	
	～11ヶ月						4											6	
	1歳		1	1		4												6	
	2歳			1					1				1					3	
	3歳	1		3			2											6	
	4歳	1	2	4		1	2		1		1			1				13	
	5歳		2	5		1		1	1			1						11	
	6歳		1	4				1	3					1				10	
	7歳			1														1	
	8歳																		
	9歳						1								1			1	
10～14歳															1		1		
15～19歳																			
20歳以上																			
合計		2	7	18		8	4	2	6		1	1	3	1				53	
A群溶血性レンサ球菌咽頭炎	～5ヶ月																		
	～11ヶ月																		
	1歳			2		1	2									1		6	
	2歳		1	1	1		1			1			1			2		8	
	3歳						3	4	3	1		1	1					13	
	4歳	1		2	1	2	2	2	5	1				1		1		18	
	5歳			1	2	3	1	5	5	2		1	2		1	3		26	
	6歳			1	1	1	1	3	1				1	1			1	11	
	7歳		3	1	2	1	2	4	4				1	1				20	
	8歳			1		1	1	1	1	1	1	1						7	
	9歳					1	1	1	1	1				1				6	
10～14歳		1	1		1		3	6		2		1			1		16		
15～19歳				1							1	1					3		
20歳以上		3	1	1			1	2	3			1	1				13		
合計		1	8	12	8	11	14	24	27	9	3	4	9	5	1	8	3	147	
感染性胃腸炎	～5ヶ月	1						2	1				1					5	
	～11ヶ月		4	8	1	3	3	6	5		2				2	2	1	37	
	1歳		3	14	2	3	4	8	6		1	3	1		4	1	3	53	
	2歳		2	4	3	10	2	8	3		2	2				1		37	
	3歳		4	6	1	6	2	8	3		1				1	1	2	35	
	4歳		1	5	3	3	2	1	1			2				1	2	21	
	5歳		3	2	1	4		1	3		1							15	
	6歳			3	1	1		3	5			2			1			16	
	7歳	1	1			6	1	5	3			1				1	1	20	
	8歳			1	1	2	1	2			1							10	
	9歳					2	1	1	1						1	1		7	
10～14歳		2	2	2	7		3	3		2	4			1	1		27		
15～19歳								3		1							6		
20歳以上		7	3	3	2			16	3		7	4					50		
合計		2	27	48	18	49	16	48	53	3	10	22	6	11	9	17	339		

2013年 第36週		保健所別、年齢層別報告患者数(男女合計)														No.2					
		野田	柏市	松戸	市川	船橋市	習志野	千葉市	印旛	香取	海浜	山武	長生	夷隅	安房	君津	市原	合			
小児科定点数		4	9	16	12	11	10	17	16	3	4	6	4	3	4	8	7	134			
水痘	～5ヶ月 ～11ヶ月																				
	1歳		1	1			2	1	2											7	
	2歳	1		2				4			1					1		9			
	3歳	1		1					2						1	2		7			
	4歳			1	2	1							2			1		7			
	5歳		1										1	1		1		4			
	6歳		1	1			1									1		4			
	7歳					1			1									2			
	8歳					1												1			
	9歳																				
	10～14歳		1										1					2			
	15～19歳																				
20歳以上																					
合計		2	4	6	2	3	3	5	5		1	4	1	1	6		43				
手足口病	～5ヶ月 ～11ヶ月		1	1			1		2											6	
	1歳			11	10	4	17	10	20	17	3	9	4	2		3	5	3	118		
	2歳		4	9	2	9	7	19	15	3	6	4		1	4	10	3	96			
	3歳		4	5	6	10	10	10	7	2	2	3	2			3		64			
	4歳		6	3	3	10	4	6	9	1	2					2		47			
	5歳		3	3	1	4	5	4	4	1	4	3	1	1		3		37			
	6歳		1	1	2	2	1		1			3	1		1	1	2	13			
	7歳			1		1		1	2		1	2		2	1	2		13			
	8歳		2		1	1		1	1		1	1	1	1	2		1	12			
	9歳								1					1		1	1	4			
	10～14歳			1		1	1		3		1	1		1		3		12			
	15～19歳		1					1										2			
20歳以上			1	1	1		1	3	4		1				4		16				
合計		33	37	21	63	48	71	72	15	28	24	7	9	10	38	9	485				
伝染性紅斑	～5ヶ月 ～11ヶ月																				
	1歳			1															1		
	2歳					1															1
	3歳																1	1			
	4歳																				
	5歳								1											2	
	6歳															1		2			
	7歳					2											2				
	8歳															1		1			
	9歳																				
	10～14歳																				
	15～19歳																				
20歳以上																					
合計			1	3	1											8					
突発性発疹	～5ヶ月 ～11ヶ月			1			1											2			
	1歳		3	8	1	5		2	1	2	1			1	3		27				
	2歳		2	4	3	4	4	3							3	3	26				
	3歳	1				1	1	5	3											11	
	4歳				1		1													2	
	5歳																				
	6歳																				
	7歳																				
	8歳																				
	9歳																				
	10～14歳																				
	15～19歳																				
20歳以上																					
合計		1	5	13	5	10	1	11	8	1	2	1		1	6	3	68				

2013年 第36週

保健所別、年齢層別報告患者数(男女合計)

No.3

		野	柏	松	市	船	習	千	印	香	海	山	長	夷	安	君	市	合
		田	市	戸	川	橋	志	葉	旛	取	匝	武	生	隅	房	津	原	計
小児科定点数		4	9	16	12	11	10	17	16	3	4	6	4	3	4	8	7	134
百日咳	～5ヶ月																	
	～11ヶ月							1										1
	1歳			1														1
	2歳																	
	3歳																	
	4歳																	
	5歳																	
	6歳																	
	7歳																	
	8歳																	
	9歳																	
10～14歳																		
15～19歳																		
20歳以上																		
合計				1				1										2
ヘルパンギーナ	～5ヶ月					1												1
	～11ヶ月					1	3	1	1									8
	1歳		2			5	4	1	1		1						1	14
	2歳		2	2	1	2	4	3	4			1				1	2	21
	3歳			2	2	1	1	3	1			1						11
	4歳	1		1	4	1		2								1		10
	5歳			1	3		1					1				1		7
	6歳				1			1	1									3
	7歳				1													1
	8歳						1											1
	9歳								1									1
10～14歳									1									
15～19歳							1											
20歳以上																		
合計		1	5	6	12	11	15	11	9		3					3	3	79
流行性耳下腺炎	～5ヶ月																	
	～11ヶ月																	
	1歳			1												1		2
	2歳															1		1
	3歳								1									1
	4歳					1		1										2
	5歳					1		1		1						1		4
	6歳					1						1				2		3
	7歳																	
	8歳					1				1								2
	9歳									1	1							2
10～14歳				1											3	1	5	
15～19歳																		
20歳以上															4			
合計				1	1	3		1	2	3	1	1			12	1		26



2013年 第36週		保健所別、年齢層別報告患者数(男女合計)														No.4		
		野田	柏市	松戸	市川	船橋市	習志野	千葉市	印旛	香取	海浜	山武	長生	夷隅	安房	君津	市原	合
インフル定点数		7	14	25	17	17	16	27	24	5	7	9	7	5	7	13	11	211
インフル エンザ	～5ヶ月 ～11ヶ月																	
	1歳																	
	2歳																	
	3歳																	
	4歳																	
	5歳																	
	6歳																	
	7歳																	
	8歳																	
	9歳																	
	10～14歳																	
	15～19歳																	
	20～29歳																	
	30～39歳																	
40～49歳																		
50～59歳																		
60～69歳																		
70～79歳																		
80歳以上																		
合計																		
眼科 定点数		1	2	5	2	3	3	5	4		1	1	1		1	2	2	33
急性 出血性 結膜炎	～5ヶ月 ～11ヶ月																	
	1歳																	
	2歳																	
	3歳																	
	4歳																	
	5歳																	
	6歳																	
	7歳																	
	8歳																	
	9歳																	
	10～14歳																	
	15～19歳																	
	20～29歳																	
	30～39歳																	
40～49歳																		
50～59歳																		
60～69歳																		
70歳以上																		
合計																		
流行性 角結膜炎	～5ヶ月 ～11ヶ月																	
	1歳																	
	2歳																	
	3歳										2							2
	4歳																	
	5歳																	
	6歳																	
	7歳										1							1
	8歳																	
	9歳																	
	10～14歳																	
	15～19歳																1	1
	20～29歳				1							1				1	1	4
	30～39歳								2		1	1				1	1	5
40～49歳								1									1	
50～59歳				1													1	
60～69歳							1										1	
70歳以上				1													1	
合計				3			1	3		4	1				2	3	17	

2013年 8月 保健所別、年齢層別報告患者数(男女合計)

No. 1

		野	柏	松	市	船	習	千	印	香	海	山	長	夷	安	君	市	合
		田	市	戸	川	橋	志	葉	旛	取	匝	武	生	隅	房	津	原	計
定点数		1	3	6	4	3	3	7	5	1	1	2	1	1	1	2	2	43
性器クラミジア感染症	0歳																	
	1～4歳																	
	5～9歳																	
	10～14歳										1							1
	15～19歳	1	2	1	1			1						1				7
	20～24歳		2	2		2	2	1			2		1			1		13
	25～29歳	1	1	2		2	2	5	3							2		18
	30～34歳			2		1	1	1					1					6
	35～39歳		1		1			3					1					6
	40～44歳			1		2		3										6
	45～49歳			4				1	1									6
	50～54歳			1														1
	55～59歳																	
	60～64歳																	
65～69歳																		
70歳以上																		
合計		2	6	13	2	7	5	15	4		3	1	2	1		3		64
性器ヘルペスウイルス感染症	0歳																	
	1～4歳																	
	5～9歳																	
	10～14歳																	
	15～19歳								1									1
	20～24歳															1		1
	25～29歳						1											1
	30～34歳				1			1		1		1						4
	35～39歳							1										1
	40～44歳							1										1
	45～49歳			1	1	1												3
	50～54歳	1		2	1				2			1						7
	55～59歳																	
	60～64歳							1										1
65～69歳							1	1									2	
70歳以上																		
合計		1	3	3	1	1	5	4	1		2				1		22	
尖圭コンジローマ	0歳																	
	1～4歳																	
	5～9歳																	
	10～14歳																	
	15～19歳								1									1
	20～24歳			1					1	1								3
	25～29歳																	
	30～34歳									1								1
	35～39歳			1	1			1										3
	40～44歳			1														1
	45～49歳			2	1	1		1										5
	50～54歳							1										1
	55～59歳																	
	60～64歳																	
65～69歳							1										1	
70歳以上																		
合計			5	2	1		4	2	2								16	

2013年 8月 保健所別、年齢層別報告患者数(男女合計)

No.2

		野田	柏市	松戸市	市川	船橋市	習志野	千葉市	印旛	香取	海浜	山武	長生	夷隅	安房	君津	市原	合計					
定点数		1	3	6	4	3	3	7	5	1	1	2	1	1	1	2	2	43					
淋菌感染症	0歳																						
	1～4歳																						
	5～9歳																						
	10～14歳																						
	15～19歳																						
	20～24歳																						
	25～29歳		1		1																3		
	30～34歳			2			1	2											6				
	35～39歳			1		1	1											4					
	40～44歳			2			1											4					
	45～49歳			1																1			
50～54歳																							
55～59歳																							
60～64歳																							
65～69歳																							
70歳以上																							
合計			1	7		1	4	5						3	1		1	23					
非クラミジア性非淋菌性尿道炎	0歳																						
	1～4歳																						
	5～9歳																						
	10～14歳																						
	15～19歳																						
	20～24歳																						
	25～29歳			1		1											4						
	30～34歳			3		1	1	6						1	3			12					
	35～39歳			3			1	6	4						2	3			12				
	40～44歳			1	1											7	1	1	3	1	15		
	45～49歳																						
50～54歳			1																1				6
55～59歳																							
60～64歳																							
65～69歳																							
70歳以上																							
合計				6	4	4	1	32	11						14	9	1	82					

2013年 8月 保健所別、年齢層別報告患者数(男)

No. 1

		野	柏	松	市	船	習	千	印	香	海	山	長	夷	安	君	市	合
		田	市	戸	川	橋	志	葉	旛	取	匝	武	生	隅	房	津	原	計
定点数		1	3	6	4	3	3	7	5	1	1	2	1	1	1	2	2	43
性器クラミジア感染症	0歳																	
	1～4歳																	
	5～9歳																	
	10～14歳																	
	15～19歳				1										1			2
	20～24歳							2						1				3
	25～29歳				1			2	2	1								6
	30～34歳				1			1							1			3
	35～39歳					1			1				1					3
	40～44歳				1				2				1					3
	45～49歳				4				1	1								6
	50～54歳				1													1
	55～59歳																	
	60～64歳																	
65～69歳																		
70歳以上																		
合計				9	1		5	6	2			1	2	1				27
性器ヘルペスウイルス感染症	0歳																	
	1～4歳																	
	5～9歳																	
	10～14歳																	
	15～19歳								1									1
	20～24歳																	
	25～29歳																	
	30～34歳					1					1		1					3
	35～39歳																	
	40～44歳								1									1
	45～49歳					1	1											2
	50～54歳				1					1			1					3
	55～59歳																	
	60～64歳								1									1
65～69歳								1	1								2	
70歳以上																		
合計				1	2	1		3	3	1		2						13
尖圭コンジローマ	0歳																	
	1～4歳																	
	5～9歳																	
	10～14歳																	
	15～19歳																	
	20～24歳				1						1							2
	25～29歳																	
	30～34歳										1							1
	35～39歳					1												1
	40～44歳																	
	45～49歳				1	1			1									3
	50～54歳																	
	55～59歳																	
	60～64歳																	
65～69歳								1									1	
70歳以上																		
合計				2	2			2		2								8

## 2013年 8月 保健所別、年齢層別報告患者数(男)

No.2

		野 田	柏 市	松 戸	市 川	船 橋	習 志	千 葉	印 旛	香 取	海 匝	山 武	長 生	夷 隅	安 房	君 津	市 原	合 計	
定点数		1	3	6	4	3	3	7	5	1	1	2	1	1	1	2	2	43	
淋 菌 感 染 症	0歳																		
	1～4歳																		
	5～9歳																		
	10～14歳																		
	15～19歳							1					1	1				3	
	20～24歳			1				1											2
	25～29歳			1			1	2											4
	30～34歳			1			1						1						3
	35～39歳			2			1						1						4
	40～44歳			1															1
45～49歳							1											1	
50～54歳						1												1	
55～59歳																			
60～64歳																			
65～69歳																			
70歳以上																			
合計			6			4	5					3	1					19	
非 ク ラ ミ ジ ア 性 非 淋 菌 性 尿 道 炎	0歳																		
	1～4歳																		
	5～9歳																		
	10～14歳																		
	15～19歳							2	1									3	
	20～24歳			1				2				1						4	
	25～29歳				1	1		5				1	2					10	
	30～34歳			3				3	1			2	3					12	
	35～39歳				2			6	4			2						14	
	40～44歳			1	1			7	1			1	3	1				15	
45～49歳							1										1		
50～54歳			1				1				4						6		
55～59歳					1			1			2						4		
60～64歳					1		1				1						3		
65～69歳								1									1		
70歳以上					1		2	1									4		
合計			6	4	4		30	10			14	8	1					77	

## 2013年 8月 保健所別、年齢層別報告患者数(女)

No. 1

		野	柏	松	市	船	習	千	印	香	海	山	長	夷	安	君	市	合
		田	市	戸	川	橋	志	葉	旛	取	匝	武	生	隅	房	津	原	計
定点数		1	3	6	4	3	3	7	5	1	1	2	1	1	1	2	2	43
性器クラミジア感染症	0歳																	
	1～4歳																	
	5～9歳																	
	10～14歳											1						1
	15～19歳	1	2		1			1										5
	20～24歳		2	2		2		1			2					1		10
	25～29歳	1	1	1		2		3	2							2		12
	30～34歳			1		1		1										3
	35～39歳		1					2										3
	40～44歳					2		1										3
	45～49歳																	
	50～54歳																	
	55～59歳																	
60～64歳																		
65～69歳																		
70歳以上																		
合計		2	6	4	1	7		9	2		3					3	37	
性器ヘルペスウイルス感染症	0歳																	
	1～4歳																	
	5～9歳																	
	10～14歳																	
	15～19歳																	
	20～24歳															1		1
	25～29歳						1											1
	30～34歳							1										1
	35～39歳							1										1
	40～44歳																	
	45～49歳			1														1
	50～54歳	1		1	1				1									4
	55～59歳																	
60～64歳																		
65～69歳																		
70歳以上																		
合計		1		2	1		1	2	1							1	9	
尖圭コンジローマ	0歳																	
	1～4歳																	
	5～9歳																	
	10～14歳																	
	15～19歳								1									1
	20～24歳								1									1
	25～29歳																	
	30～34歳																	
	35～39歳				1				1									2
	40～44歳			1														1
	45～49歳			1		1												2
	50～54歳							1										1
	55～59歳																	
60～64歳																		
65～69歳																		
70歳以上																		
合計			3		1		2	2									8	

2013年 8月 保健所別、年齢層別報告患者数(女)

No.2

		野田	柏市	松戸	市川	船橋市	習志野	千葉市	印旛	香取	海浜	山武	長生	夷隅	安房	君津	市原	合計
定点数		1	3	6	4	3	3	7	5	1	1	2	1	1	1	2	2	43
淋菌感染症	0歳																	
	1～4歳																	
	5～9歳																	
	10～14歳																	
	15～19歳																	
	20～24歳	1																
	25～29歳	1																
	30～34歳	1																
	35～39歳	1																
	40～44歳																	
45～49歳																		
50～54歳																		
55～59歳																		
60～64歳																		
65～69歳																		
70歳以上																		
合計		1 1 1 1 1																
非クラミジア性非淋菌性尿道炎	0歳																	
	1～4歳																	
	5～9歳																	
	10～14歳																	
	15～19歳	1 1																
	20～24歳																	
	25～29歳	1 1																
	30～34歳																	
	35～39歳	1																
	40～44歳																	
45～49歳																		
50～54歳																		
55～59歳																		
60～64歳																		
65～69歳																		
70歳以上																		
合計		1 2 1 1 1																

※ 定点報告(週報)疾患集計表(疾患別・保健所別・年齢層別)のうち、男合計及び女合計の各表は、当「千葉県の感染症情報センター」のホームページで御覧ください。

URL. <http://www.pref.chiba.lg.jp/eiken/c-idsc/index.html>

※ 全国の感染症情報(IDWR)は、国立感染症研究所のホームページで御覧ください。

URL. <http://www.nih.go.jp/niid/ja/from-idsc.html>

千葉県結核・感染症週報 2013年 第36週

(2013年8月分月報含)

発行 千葉県衛生研究所  
千葉県健康福祉部  
千葉県医師会

事務局 千葉県衛生研究所感染症学研究室内  
千葉県感染症情報センター  
〒260-8715 千葉市中央区仁戸名町 666-2  
TEL. 043(266)6723 FAX. 043(265)5544

本週報は、感染症の予防及び感染症の患者に対する医療に関する法律に基づくものであり、千葉県内の医療従事者、定点医療機関、県及び千葉市保健所の皆様の御協力を得て、千葉県衛生研究所感染症学研究室内千葉県感染症情報センターにおいて編集したものです。

また、本週報は速報性を重視しておりますので、今後調査などの結果に応じて、若干の変更が生ずることがありますが、その場合には週報上にて訂正させていただきます。

なお、週報の内容について、学術的研究、あるいは公衆衛生活動にかかわる業務以外の目的においては、無断転載を禁じます。