

Chiba Weekly Report

2013

— 第34週 —

2013/8/19～8/25

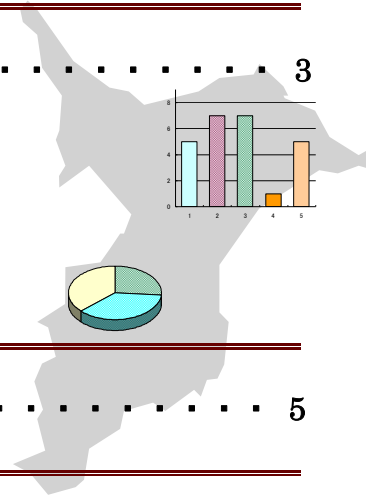
千葉県結核・感染症週報

千葉県感染症天気図 2

今週の注目疾患 3

腸管出血性大腸菌感染症

風しん



全数報告疾患集計表 5

定点報告（五類感染症）

疾病別グラフ 6-9

〈男女合計〉

RSウイルス感染症・咽頭結膜熱・A群溶血性レンサ球菌咽頭炎・感染性胃腸炎
水痘・手足口病・伝染性紅斑・突発性発しん・百日咳・ヘルパンギーナ
流行性耳下腺炎・インフルエンザ・急性出血性結膜炎・流行性角結膜炎

疾患別・保健所別・年齢階級別集計表 10-13

〈男女合計〉

RSウイルス感染症・咽頭結膜熱・A群溶血性レンサ球菌咽頭炎・感染性胃腸炎
水痘・手足口病・伝染性紅斑・突発性発しん・百日咳・ヘルパンギーナ
流行性耳下腺炎・インフルエンザ・急性出血性結膜炎・流行性角結膜炎

定点把握対象の五類感染症

千葉県感染症天気図

今週の患者発生は？(前週と比べて)

上段は定点当たり患者数

2013年 第34週

下段は報告患者数

定点	疾病名	流行状況	コメント	今週	1週前	2週前	3週前
小児科	RSウイルス感染症		松戸(1.3)、船橋市(0.7)、習志野(0.7)、夷隅(0.7)が多い。	0.36 47	0.18 23	0.45 54	0.30 39
	咽頭結膜熱			0.37 49	0.35 44	0.46 56	0.69 90
	A群溶血性レンサ球菌咽頭炎			0.75 98	0.70 87	1.01 122	1.29 169
	感染性胃腸炎			1.96 257	1.67 209	2.59 313	2.73 357
	水痘			0.40 53	0.46 57	0.50 61	0.62 81
	手足口病		9地域で警報レベル基準値5を超えている。	5.21 682	5.50 688	9.77 1182	11.59 1518
	伝染性紅斑			0.11 14	0.05 6	0.17 20	0.07 9
	突発性発しん			0.60 78	0.38 47	0.54 65	0.50 66
	百日咳			0.02 3	0.02 2	0.01 1	0.01 1
	ヘルパンギーナ			1.18 155	1.19 149	2.67 323	3.02 396
	流行性耳下腺炎		君津(2.6)が多い。	0.27 35	0.26 32	0.17 21	0.26 34
	インフルエンザ	インフルエンザ*		0.00 0	0.00 0	0.01 1	0.01 2
眼科	急性出血性結膜炎			0.00 0	0.00 0	0.03 1	0.03 1
	流行性角結膜炎		市原(3.0)が多い。	0.91 30	0.53 17	0.60 18	0.82 27
基幹病院	クラミジア肺炎(オウム病を除く)			0.11 1	0.00 0	0.11 1	0.11 1
	細菌性髄膜炎		29歳男性リステリア菌。	0.22 2	0.00 0	0.00 0	0.00 0
	マイコプラズマ肺炎			0.22 2	0.33 3	0.44 4	0.11 1
	無菌性髄膜炎			0.00 0	0.22 2	0.00 0	0.11 1
全数	風しん	週別報告数(診断日)	【今週の注目疾患】	3	3	9	13
	麻しん	週別報告数(診断日)		0	0	2	0

備考

増加 やや増加 変化なし やや減少

— 患者報告なし

今週の報告定点数 小児科定点 131 インフルエンザ定点 207
眼科定点 33 基幹病院定点 9

「定点当りの患者数」とは報告患者数/報告定点数。

「流行中」とは報告定点当りの患者数が設定値を2週連続して超えた場合に2週目より表示。

※全数の報告患者数の項目は、診断日と報告日が異なるため、数字が変動することがあります。

【今週の注目疾患】

腸管出血性大腸菌感染症

第34週の報告数は3例で2013年第1～34週の累計は80例となった。(平成25年8月28日現在)

2013年に報告された80例の詳細は次のとおりであった。

性別は、男性が35例、女性が45例であった。

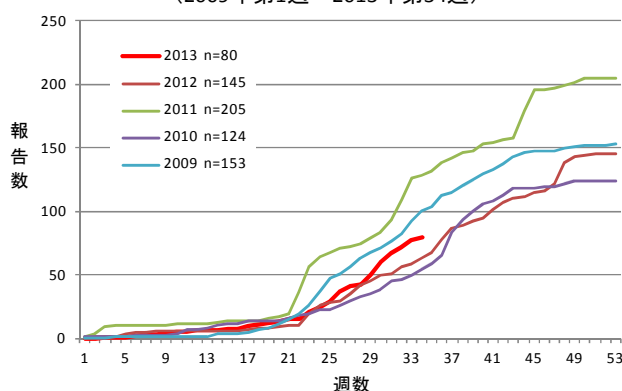
年齢群別にみると、20代が24%、10歳未満が21%、30代及び10代が15%であった。

報告された80例の類型別は患者56例、無症状病原体保有者24例であった。

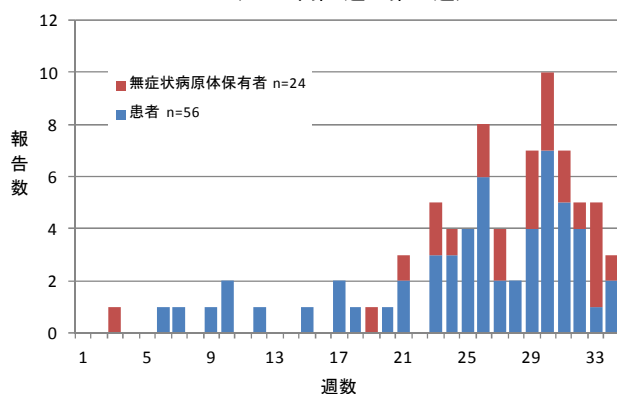
保健所別では、千葉市17例、松戸13例、市川、船橋市、印旛及び海匠各7例、香取、安房及び君津各4例、山武及び柏市各3例、習志野2例、野田及び夷隅各1例となっている。

主な血清群及び毒素型はO157 (n=62) ではVT2が34例、VT1・VT2が25例、O26 (n=7) では、VT1が7例、O121 (n=4) では、VT2が4例となっている。

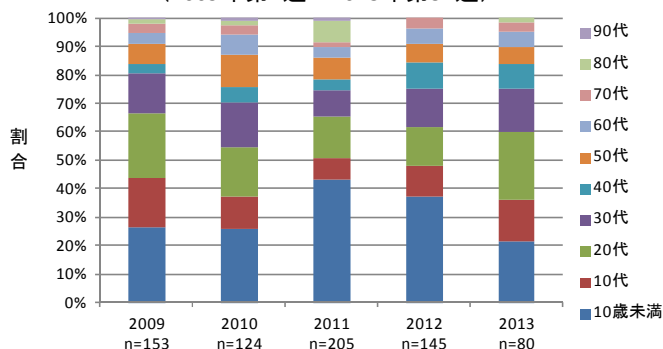
腸管出血性大腸菌感染症/累積報告数
(2009年第1週～2013年第34週)



腸管出血性大腸菌感染症/週別報告数
n=80 (2013年第1週～第34週)



腸管出血性大腸菌感染症/年齢群別報告割合
(2009年第1週～2013年第34週)



風しん

第34週の報告数は3例で2013年第1～34週の累計は693例となった。2012年第1～34週の累計は59例だった。(平成25年8月28日現在)

2013年に報告された693例の詳細は次のとおりであった。

性別は、男性が562例、女性が131例と男性が81%を占めている。

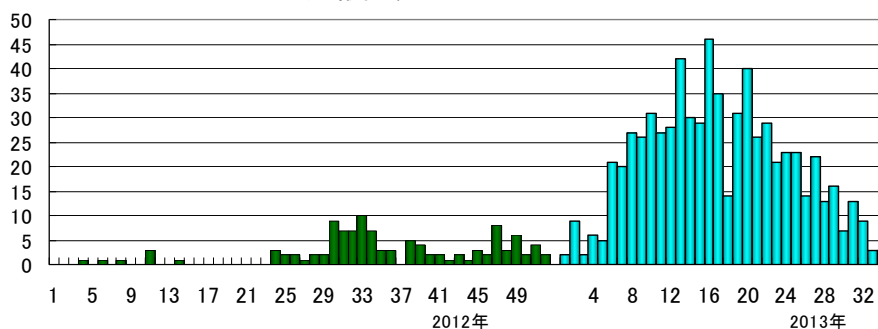
年齢群別にみると、男性では30代が最も多く34%、次いで40代が28%、20代が21%で20～40代で男性全体の82%を占める。一方女性では20代が44%、次いで10代が20%となっている。

報告地域別では千葉市が213例、市川103例、船橋市95例、習志野75例、柏市54例、印旛42例、松戸41例、君津20例であった。

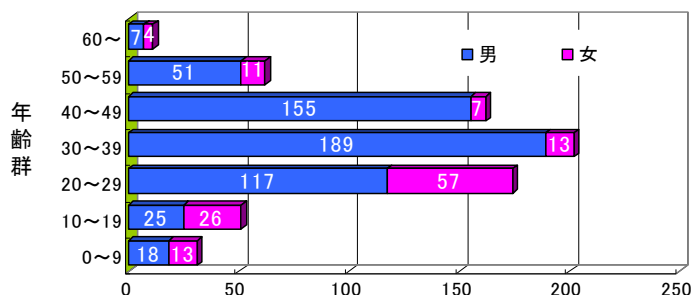
風しんワクチン接種歴が無しあるいは不明は、男性で94%、女性で83%であった。

なお、検査診断例が76%を占めている。

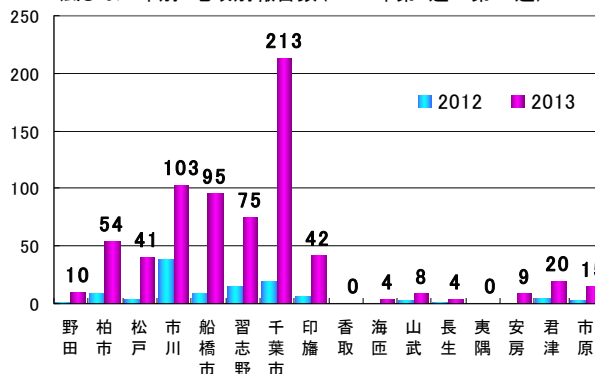
風しん／週別報告数(2012年第1週～2013年第34週)



年齢群別・男女別報告数(2013年第1週～34週)

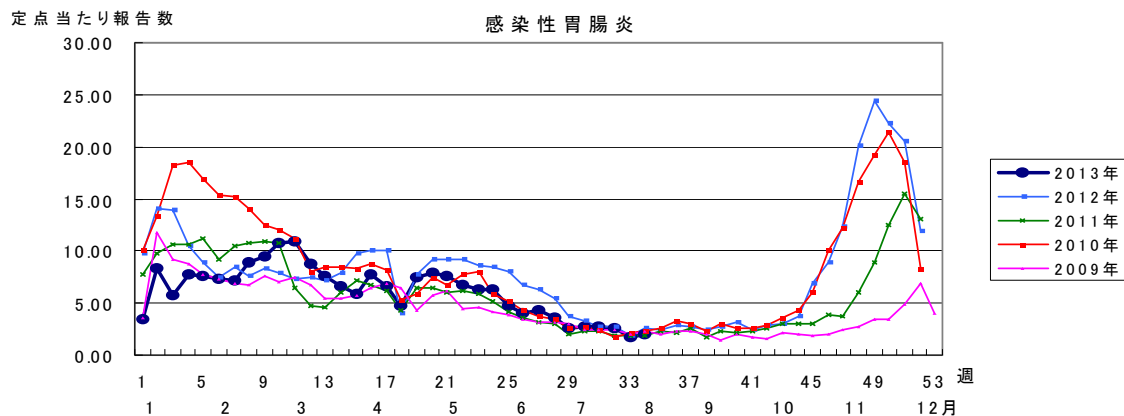
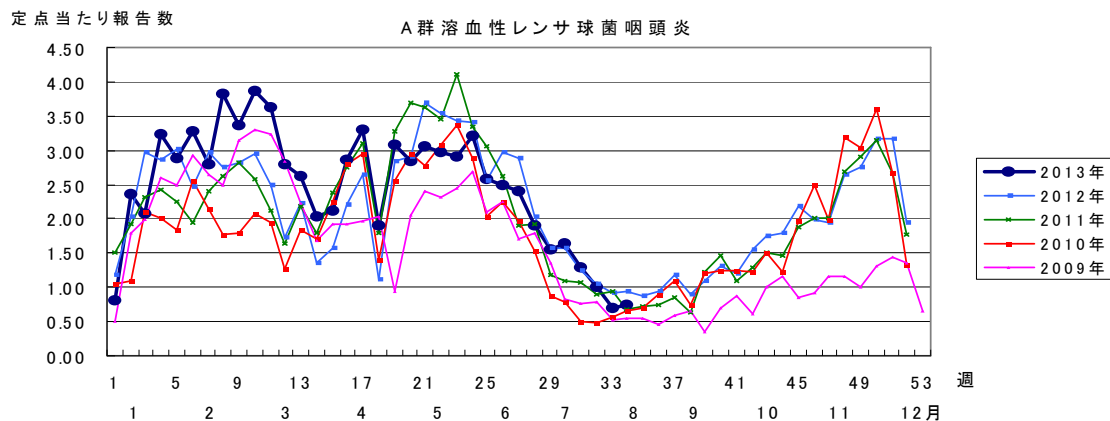
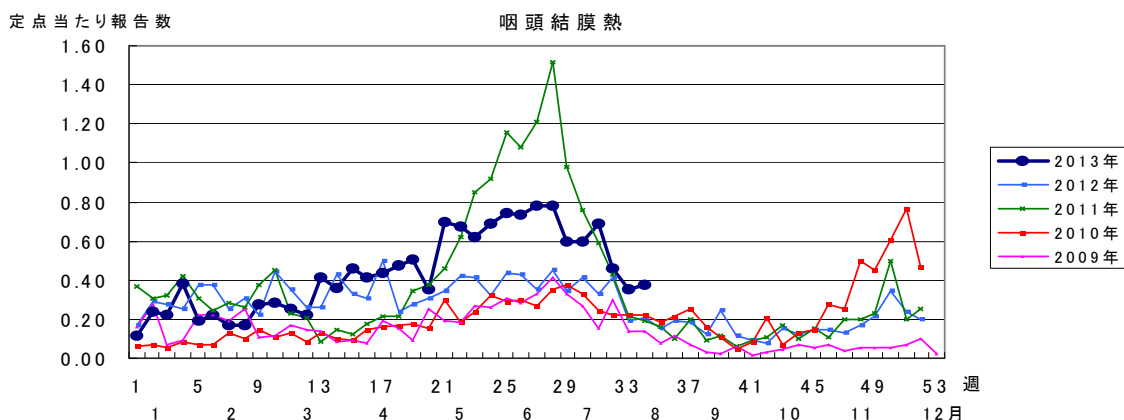
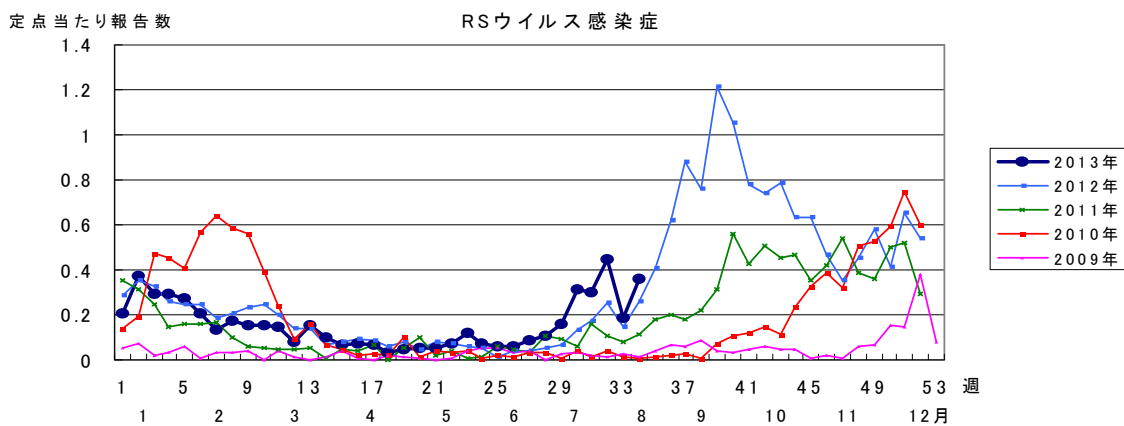


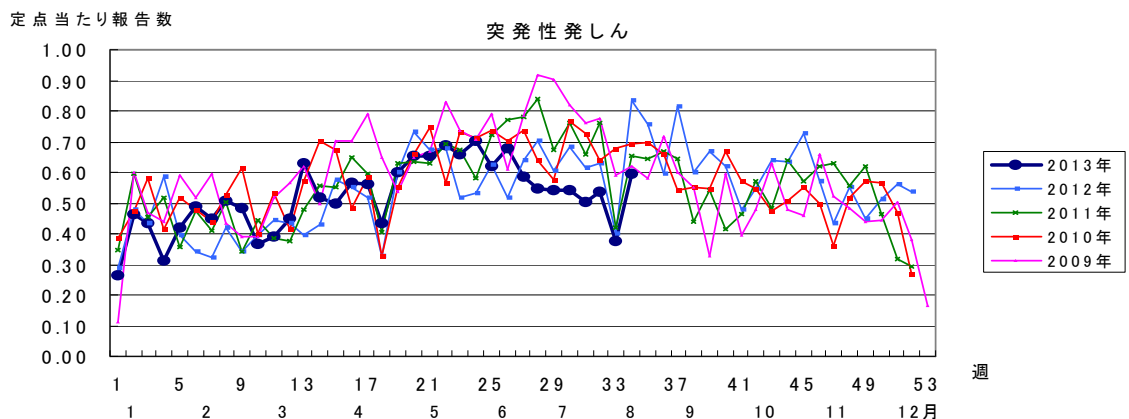
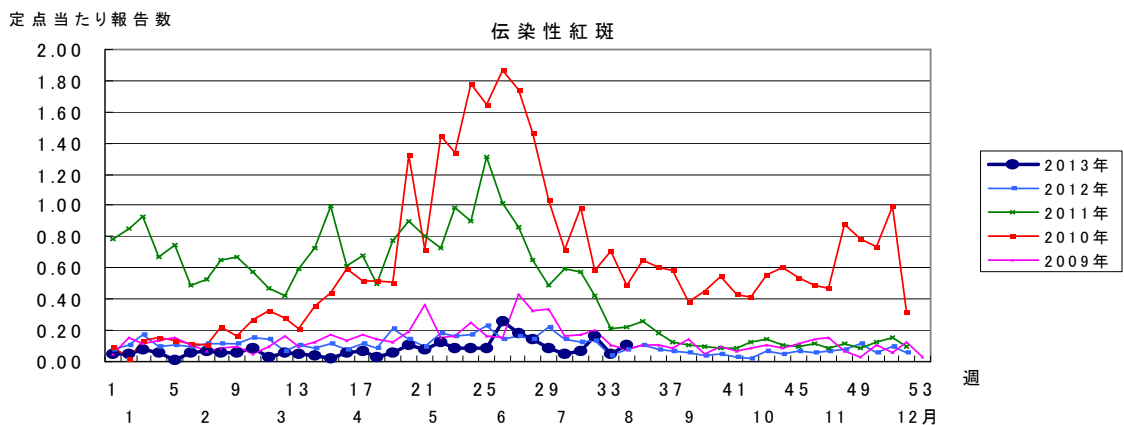
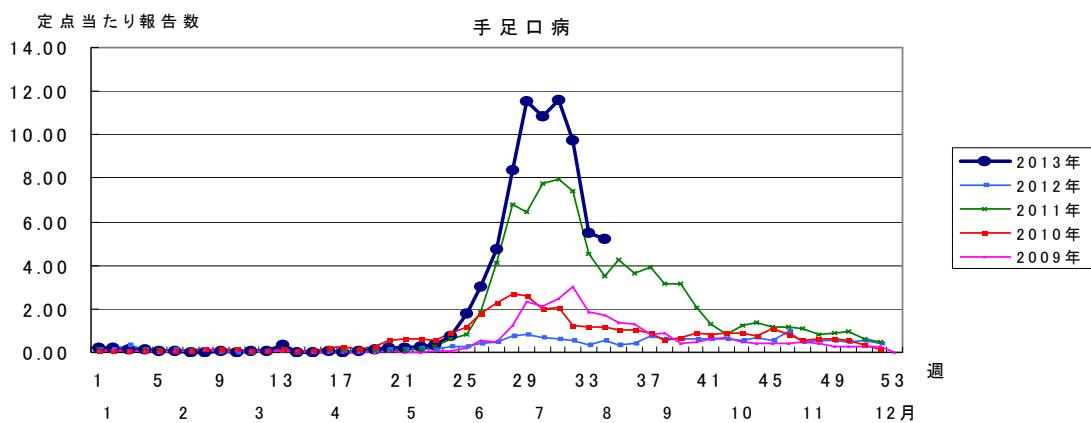
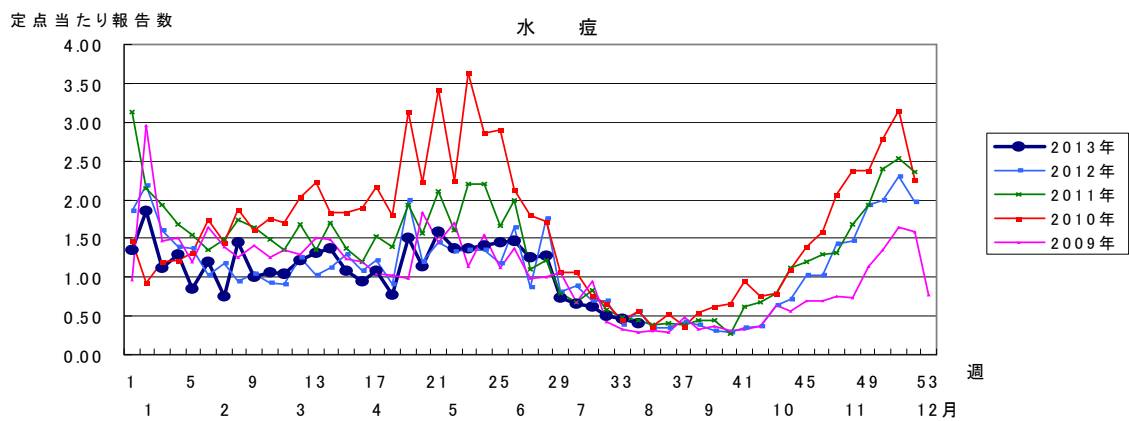
風しん／年別・地域別報告数(2013年第1週～第34週)

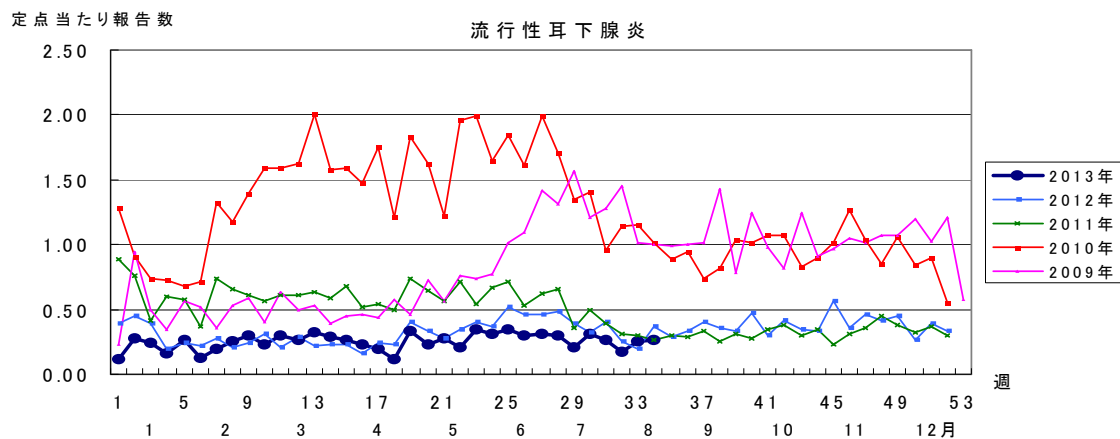
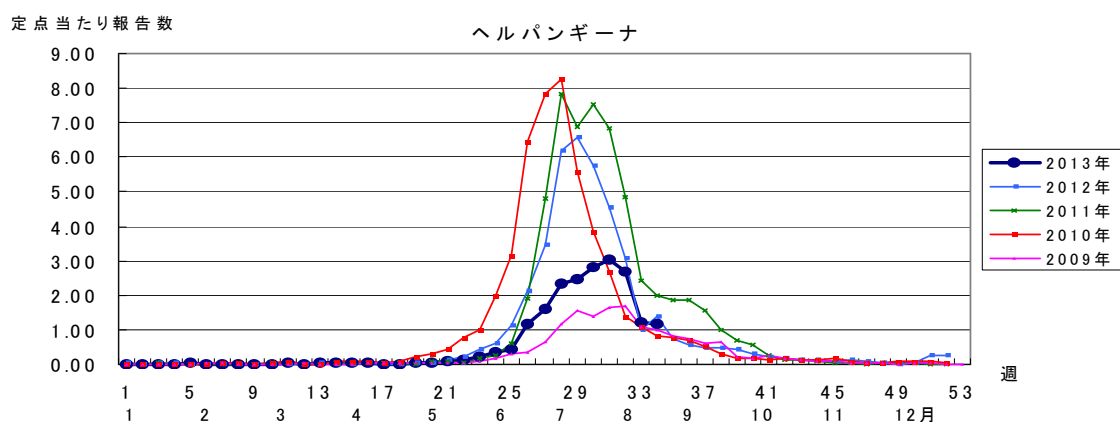
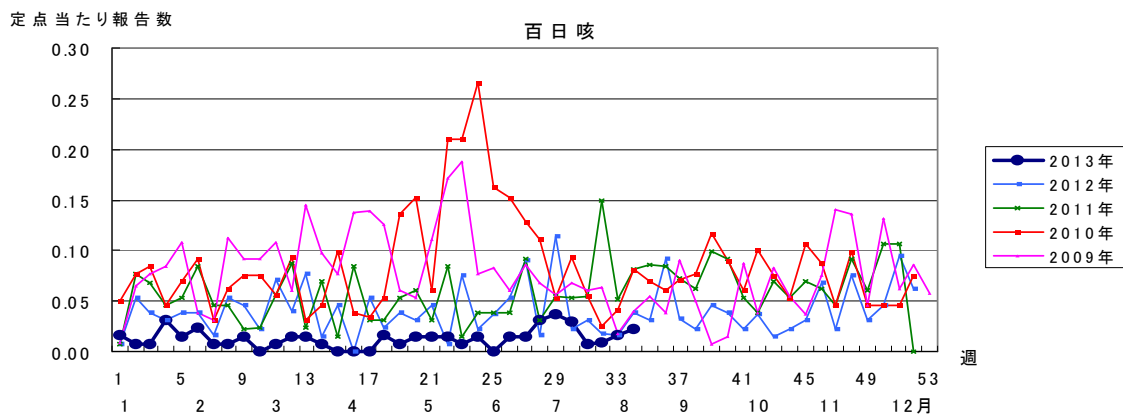


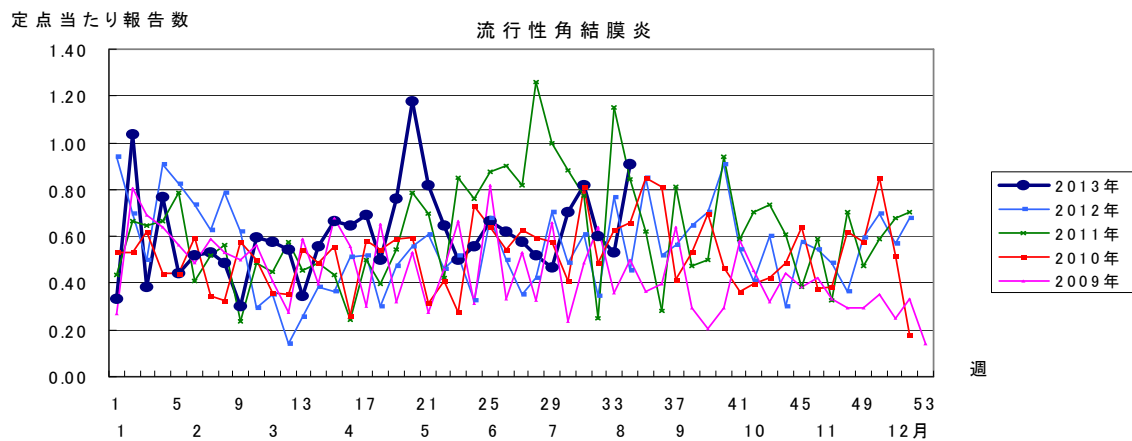
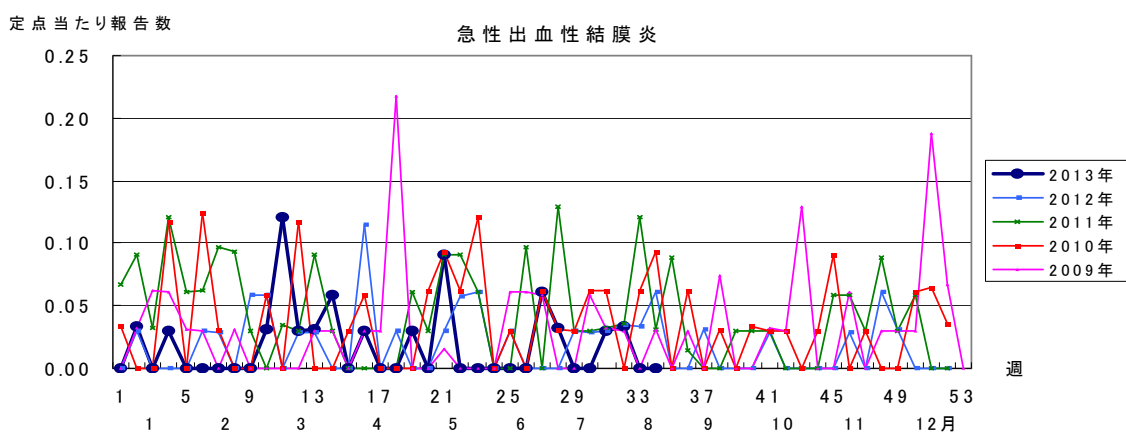
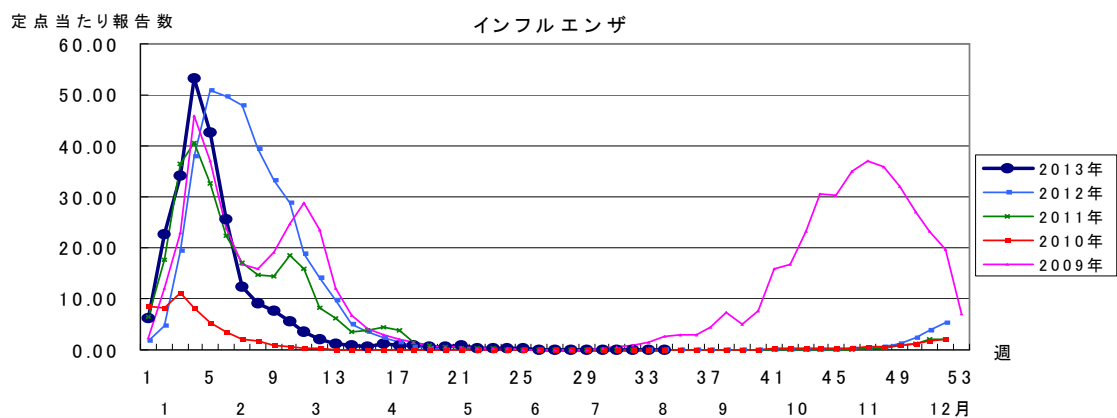
第34週全数報告疾患集計表

一類感染症	今週	累計(年)	四類感染症(その2)	今週	累計(年)
エボラ出血熱	0	0	鳥インフルエンザ(H5N1及びH7N9を除く)	0	0
クリミア・コンゴ出血熱	0	0	ニバウイルス感染症	0	0
痘そう	0	0	日本紅斑熱	0	2
南米出血熱	0	0	日本脳炎	0	0
ペスト	0	0	ハンタウイルス肺症候群	0	0
マールブルグ病	0	0	Bウイルス病	0	0
ラッサ熱	0	0	鼻疽	0	0
			ブルセラ症	0	0
			ベネズエラウマ脳炎	0	0
			ヘンドラウイルス感染症	0	0
			発しんチフス	0	0
			ボツリヌス症	0	0
			マラリア	0	1
			野兔病	0	0
			ライム病	0	0
			リッサウイルス感染症	0	0
			リフトバレー熱	0	0
			類鼻疽	0	0
			レジオネラ症	0	37
			レプトスピラ症	0	0
			ロッキー山紅斑熱	0	0
二類感染症	今週	累計(年)	五類感染症(全数)	今週	累計(年)
急性灰白髄炎	0	0	アメーバ赤痢	0	45
結核	24	815	ウイルス性肝炎(E型肝炎及びA型肝炎を除く)	0	3
ジフテリア	0	0	急性脳炎(ウエストナイル脳炎、西部ウマ脳炎、ダニ媒介脳炎、東部ウマ脳炎、日本脳炎、ベネズエラウマ脳炎及びリフトバレー熱を除く)	0	24
重症急性呼吸器症候群(病原体がSARSコロナウイルスであるものに限る)	0	0	クリプトスポリジウム症	0	0
鳥インフルエンザ(H5N1)	0	0	クロイツフェルト・ヤコブ病	0	4
			劇症型溶血性レンサ球菌感染症	1	8
			後天性免疫不全症候群	0	48
			ジアルジア症	0	3
			侵襲性インフルエンザ菌感染症	0	4
			侵襲性髄膜炎菌感染症	0	1
			侵襲性肺炎球菌感染症	0	25
			先天性風しん症候群	0	1
			梅毒	1	34
			破傷風	1	5
			バンコマイシン耐性黄色ブドウ球菌感染症	0	0
			バンコマイシン耐性腸球菌感染症	0	1
			風しん	3	693
			麻しん	0	21
			髄膜炎菌性髄膜炎	0	0
三類感染症	今週	累計(年)	新型インフルエンザ等感染症	今週	累計(年)
コレラ	0	0	新型インフルエンザ	.	.
細菌性赤痢	0	2			
腸管出血性大腸菌感染症	3	80	指定感染症	今週	累計(年)
腸チフス	0	5	鳥インフルエンザ(H7N9)	0	0
パラチフス	0	1			
四類感染症(その1)	今週	累計(年)			
E型肝炎	0	1			
ウエストナイル熱(ウエストナイル脳炎を含む)	0	0			
A型肝炎	0	2			
エキノкокクス症	0	0			
黄熱	0	0			
オウム病	0	0			
オムスク出血熱	0	0			
回帰熱	0	0			
キャサヌル森林病	0	0			
Q熱	0	0			
狂犬病	0	0			
コクシジオイデス症	0	0			
サル痘	0	0			
重症熱性血小板減少症候群(SFTS)	0	0			
腎症候性出血熱	0	0			
西部ウマ脳炎	0	0			
ダニ媒介脳炎	0	0			
炭疽	0	0			
チクングニア熱	0	3			
つつが虫病	0	2			
デング熱	1	13			
東部ウマ脳炎	0	0			









2013年 第34週

保健所別、年齢層別報告患者数(男女合計)

No.1

		野田	柏市	松戸	市川	船橋市	習志野	千葉市	印旛	香取	海浜	山武	長生	夷隅	安房	君津	市原	合計	
小児科定点数		4	9	15	11	10	10	18	16	3	4	6	4	3	4	7	7	131	
RSウイルス感染症	～5ヶ月			3				1						1				5	
	～11ヶ月		1	4		1		1					1	1				9	
	1歳			10		4	3	2	3								1	23	
	2歳			1		1	3											5	
	3歳			1	1													2	
	4歳			1		1	1											3	
	5歳																		
	6歳																		
	7歳																		
	8歳																		
	9歳																		
	10～14歳																		
	15～19歳																		
20歳以上																			
合計			1	20	1	7	7	4	3				1	2			1	47	
咽頭結膜熱	～5ヶ月																		
	～11ヶ月																1	1	
	1歳				1	1	1	1	1										5
	2歳				2			1	1										4
	3歳				2	1		1		3	1								8
	4歳				2	4			1	2									9
	5歳				1	2	1	1		1					1				7
	6歳					1		1		1				1				1	5
	7歳				1	1		1		2									5
	8歳																		
	9歳					1			1										2
	10～14歳				1				1										2
	15～19歳																		
20歳以上													1					1	
合計				11	10	2	6	5	9	1			2	1		1	1	49	
A群溶血性レンサ球菌咽頭炎	～5ヶ月												1						1
	～11ヶ月																		
	1歳				2			1									1		4
	2歳						1						1				1		3
	3歳			1	1	1		1	2	1									7
	4歳	1		4		2	1	1	2			1			1				13
	5歳			1			1	4	4			1	1				1		13
	6歳			2				2	2	1			1	1					9
	7歳		1	3			1	2	4				1	2					14
	8歳			3					1	1				1				2	8
	9歳			2					1										3
	10～14歳			3		1	1	3				1		1			1	1	12
	15～19歳																		
20歳以上			4		1			1	2			2	1					11	
合計		1	6	21	1	5	5	15	16	4		3	7	7		4	3	98	
感染性胃腸炎	～5ヶ月							1	2		1								4
	～11ヶ月				6		1	4	6	2	4					1			24
	1歳		4	9		3	7	9	11		3		1			2	1		50
	2歳			2	2	1	2	10	1							1	2		21
	3歳		3	3	2	3	3	5	4		2								25
	4歳		2	5	2	3	5		2										19
	5歳		2	1	1	1	1	3	3								1		13
	6歳		1	1	1	2	2	3	2			1					1		14
	7歳		1			3		1	1									1	7
	8歳			1	2		1	2	2										8
	9歳		1	2					2				1						6
	10～14歳		1	3		2		4	4	1	2	1						1	19
	15～19歳		1		1	1					2		1						6
20歳以上		6	1	2	3	2		13	1		7	2				1	3	41	
合計		22	34	13	23	27	44	49	4	12	11	3				7	8	257	

2013年 第34週

保健所別、年齢層別報告患者数(男女合計)

No.2

		野	柏	松	市	船	習	千	印	香	海	山	長	夷	安	君	市	合	
		田	市	戸	川	橋	志	葉	旛	取	匝	武	生	隅	房	津	原	計	
小児科定点数		4	9	15	11	10	10	18	16	3	4	6	4	3	4	7	7	131	
水痘	～5ヶ月				1													1	
	～11ヶ月							1	1									2	
	1歳								6			1						7	
	2歳		1	2	1		1		2			1						8	
	3歳				1				4							1	1	7	
	4歳															2	1	3	
	5歳			2	3	1		1				1						8	
	6歳		1			1	2	1			1						1	7	
	7歳	1								1						1		3	
	8歳				1					1								1	3
	9歳																		
10～14歳		1	1					2										4	
15～19歳																			
20歳以上																			
合計		1	3	6	6	2	3	3	17		1	3				5	3	53	
手足口病	～5ヶ月								4								1	5	
	～11ヶ月	1	1	6	2	8	4	18	13	4	5			1	1	7	5	76	
	1歳	2	7	24	9	22	21	44	25	1	11	8	4	5		19	4	206	
	2歳	1	4	10	10	10	9	13	21	4	2	8		4		6	5	107	
	3歳		3	9	3	16	10	15	12	2	2	2	1	2		3	5	85	
	4歳	1	6	5	4	5	4	6	12	2	2	3				2	2	54	
	5歳		3	3	4	3	6	5	3		2	1		1		1		32	
	6歳		3	3	2	6	3	2	2	1	3	1	1		1			28	
	7歳		1	2		2	4		2			2						13	
	8歳		5			1	1	1	4	1		3		1				17	
	9歳		1		2				2	1		2						8	
10～14歳		1	2				2	4							1		1	11	
15～19歳						1		1				1						3	
20歳以上		3		2	2		2	4	2		2	4	1		6	9		37	
合計		5	38	64	38	75	63	108	109	18	27	32	11	15	3	45	31	682	
伝染性紅斑	～5ヶ月							1										1	
	～11ヶ月																	1	
	1歳															1		1	
	2歳					1												1	
	3歳		1															1	
	4歳		1			1										1		3	
	5歳		2															2	
	6歳					1										1		2	
	7歳																		
	8歳																		
	9歳																		
10～14歳					1										1		2		
15～19歳																			
20歳以上																	1		
合計		4			4		1								4	1	14		
突発性発疹	～5ヶ月								1				1					2	
	～11ヶ月		2	1		4	4	5	2					1		1	1	21	
	1歳		2	7	1	4	6	9	12				2	2		2	1	48	
	2歳					2	1	1				2						6	
	3歳						1											1	
	4歳																		
	5歳																		
	6歳																		
	7歳																		
	8歳																		
	9歳																		
10～14歳																			
15～19歳																			
20歳以上																			
合計		4	8	1	10	12	15	15			2	3	3		3	2	78		

2013年 第34週		保健所別、年齢層別報告患者数(男女合計)															No.3	
		野	柏	松	市	船	習	千	印	香	海	山	長	夷	安	君	市	合
		田	市	戸	川	市	志	葉	旛	取	匝	武	生	隅	房	津	原	計
小児科	定点数	4	9	15	11	10	10	18	16	3	4	6	4	3	4	7	7	131
百日咳	～5ヶ月 ～11ヶ月 1歳																	
	2歳 3歳 4歳					1			1									2
	5歳 6歳 7歳						1											1
	8歳 9歳 10～14歳																	
	15～19歳 20歳以上																	
	合計					1	1		1									3
	～5ヶ月 ～11ヶ月 1歳			3		2	1	5	1			3		1		3	3	22
	2歳 3歳 4歳		1	1	4	1	8	12	3		1	1	1	3	1	3	2	45
	5歳 6歳 7歳			2	4	1	1	1	1			2				1	1	15
	8歳 9歳 10～14歳			1	5		2						1				2	11
15～19歳 20歳以上		2		1	1	1					1				1	1	8	
合計			4	17	17	6	30	22	13		3	11	2	5	1	13	11	155
流行性 耳下 腺炎	～5ヶ月 ～11ヶ月 1歳															1		1
	2歳 3歳 4歳			1			1	1								4		2
	5歳 6歳 7歳	1				1			2						6			8
	8歳 9歳 10～14歳					3										2		9
	15～19歳 20歳以上					1										2	1	1
	合計					4	2	1	6							18	2	35

2013年 第34週

保健所別、年齢層別報告患者数(男女合計)

No.4

		野	柏	松	市	船	習	千	印	香	海	山	長	夷	安	君	市	合	
		田	市	戸	川	橋	志	葉	旛	取	匝	武	生	隅	房	津	原	計	
インフル定点数		7	14	24	15	16	16	28	24	5	7	9	7	5	7	12	11	207	
インフル エンザ	～5ヶ月 ～11ヶ月 1歳																		
	2歳 3歳 4歳																		
	5歳 6歳 7歳																		
	8歳 9歳																		
	10～14歳																		
	15～19歳																		
	20～29歳																		
	30～39歳																		
	40～49歳																		
	50～59歳																		
	60～69歳																		
	70～79歳 80歳以上 合計																		
	眼科定点数		1	2	5	2	3	3	5	4		1	1	1		1	2	2	33
急性 出血性 結膜炎	～5ヶ月 ～11ヶ月 1歳																		
	2歳 3歳 4歳																		
	5歳 6歳 7歳																		
	8歳 9歳																		
	10～14歳																		
	15～19歳																		
	20～29歳																		
	30～39歳																		
	40～49歳																		
	50～59歳																		
	60～69歳																		
	70歳以上 合計																		
	流行性 角結膜炎	～5ヶ月 ～11ヶ月 1歳							1										1
2歳 3歳 4歳							1		1		1						1	3	
5歳 6歳 7歳				1							1							2	
8歳 9歳								1										1	
10～14歳					1													1	
15～19歳						1												1	
20～29歳					2			1										3	
30～39歳							1		2		1	1			1		2	8	
40～49歳				1			1										1	3	
50～59歳										1								2	
60～69歳				1						1								4	
70歳以上 合計				1	5		1	3	3	6		2	2			1		6	30

- ※ 定点報告(週報)疾患集計表(疾患別・保健所別・年齢層別)のうち、男合計及び女合計の各表は、当「千葉県の感染症情報」のホームページで御覧ください。

URL. <http://www.pref.chiba.lg.jp/eiken/c-idsc/index.html>

- ※ 全国の感染症情報(IDWR)は、国立感染症研究所のホームページで御覧ください。

URL. <http://www.nih.go.jp/niid/ja/from-idsc.html>

千葉県結核・感染症週報 2013年 第34週

発行 千葉県衛生研究所
千葉県健康福祉部
千葉県医師会
事務局 千葉県衛生研究所感染症学研究室内
千葉県感染症情報センター
〒260-8715 千葉市中央区仁戸名町 666-2
TEL. 043(266)6723 FAX. 043(265)5544

本週報は、感染症の予防及び感染症の患者に対する医療に関する法律に基づくものであり、千葉県内の医療従事者、定点医療機関、県及び千葉市保健所の皆様の御協力を得て、千葉県衛生研究所感染症学研究室内千葉県感染症情報センターにおいて編集したものです。

また、本週報は速報性を重視しておりますので、今後調査などの結果に応じて、若干の変更が生ずることがありますが、その場合には週報上にて訂正させていただきます。

なお、週報の内容について、学術的研究、あるいは公衆衛生活動にかかわる業務以外の目的においては、無断転載を禁じます。