

Chiba Weekly Report

2013

— 第29週 —

2013/7/15～7/21

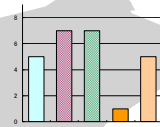
千葉県結核・感染症週報

千葉県感染症天気図 2

今週の注目疾患 3-4

風しん・手足口病 ー流行中ー

腸管出血性大腸菌感染症・レジオネラ症 ー増加ー



全数報告疾患集計表 5

定点報告（五類感染症）

疾病別グラフ 6-9

〈男女合計〉

RS ウイルス感染症・咽頭結膜熱・A 群溶血性レンサ球菌咽頭炎・感染性胃腸炎
水痘・手足口病・伝染性紅斑・突発性発しん・百日咳・ヘルパンギーナ
流行性耳下腺炎・インフルエンザ・急性出血性結膜炎・流行性角結膜炎

疾患別・保健所別・年齢階級別集計表 10-13

〈男女合計〉

RS ウイルス感染症・咽頭結膜熱・A 群溶血性レンサ球菌咽頭炎・感染性胃腸炎
水痘・手足口病・伝染性紅斑・突発性発しん・百日咳・ヘルパンギーナ
流行性耳下腺炎・インフルエンザ・急性出血性結膜炎・流行性角結膜炎

定点把握対象の五類感染症

千葉県感染症天気図

今週の患者発生は？(前週と比べて)

上段は定点当たり患者数

2013年 第29週

下段は報告患者数

定点	疾病名	流行状況	コメント	今週	1週前	2週前	3週前
小児科	RSウイルス感染症			0.16 21	0.11 14	0.08 11	0.06 8
	咽頭結膜熱			0.59 79	0.78 102	0.78 102	0.73 98
	A群溶血性レンサ球菌 咽頭炎			1.56 207	1.91 248	2.41 316	2.50 335
	感染性胃腸炎			2.61 347	3.53 459	4.27 559	3.99 534
	水痘			0.73 97	1.28 167	1.26 165	1.48 198
	手足口病		船橋市(21)、松戸(18)、習志野(15)が多い。【今週の注目疾患】	11.55 1536	8.38 1089	4.72 618	3.01 404
	伝染性紅斑			0.08 11	0.15 19	0.18 24	0.26 35
	突発性発しん			0.54 72	0.55 71	0.59 77	0.68 91
	百日咳			0.04 5	0.03 4	0.02 2	0.01 2
	ヘルパンギーナ		柏市(6.0)、船橋市(4.4)が多い。	2.45 326	2.35 305	1.61 211	1.18 158
	流行性耳下腺炎			0.21 28	0.30 39	0.31 41	0.30 40
	インフルエンザ*			0.04 8	0.06 12	0.09 18	0.08 17
	眼科	急性出血性結膜炎			0.00 0	0.03 1	0.06 2
流行性角結膜炎				0.47 15	0.52 16	0.58 19	0.62 21
基幹病院	クラミジア肺炎 (オウム病を除く)			0.00 0	0.11 1	0.11 1	0.00 0
	細菌性髄膜炎			0.00 0	0.11 1	0.00 0	0.00 0
	マイコプラズマ肺炎			0.22 2	0.11 1	0.11 1	0.11 1
	無菌性髄膜炎		2ヶ月男児1例、40代男性1例、60代男性1例	0.33 3	0.11 1	0.44 4	0.11 1
全数	風しん	週別報告数 (診断日)	【今週の注目疾患】	14	13	22	14
	麻疹	週別報告数 (診断日)		0	1	1	3

備考 増加 やや増加 変化なし やや減少 減少
 - 患者報告なし

今週の報告定点数 小児科定点 133 インフルエンザ定点 210
 眼科定点 32 基幹病院定点 9

「定点当りの患者数」とは報告患者数/報告定点数。

「流行中」とは報告定点当りの患者数が設定値を2週連続して超えた場合に2週目より表示。

※全数の報告患者数の項目は、診断日と報告日が異なるため、数字が変動することがあります。

【今週の注目疾患】

風しん ー流行中ー

第29週の報告数は14例で2013年の累計は655例となった。昨年と比較し報告数が多い状態が続いている。(平成25年7月24日現在)

2013年の累計のうち、性別は男性531例、女性124例と男性が81%を占める。

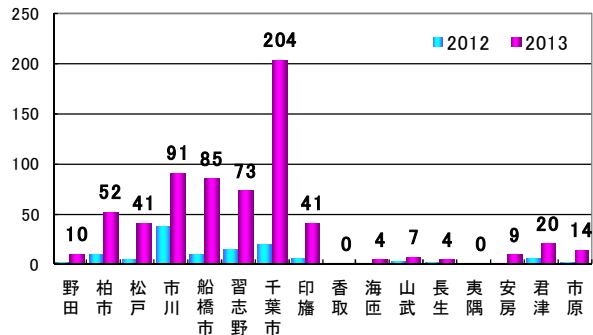
地域的には千葉市が204例と最も多く、次いで市川91例、船橋市85例、習志野73例、柏市52例、松戸41例、印旛41例、君津20例となっている。

年代群別にみると、男性では30歳代が最も多く34%、次いで40歳代が27%、20歳代が21%で20～40歳代で男性全体の82%を占める。一方女性では20歳代が44%、次いで10歳代が20%となっている。

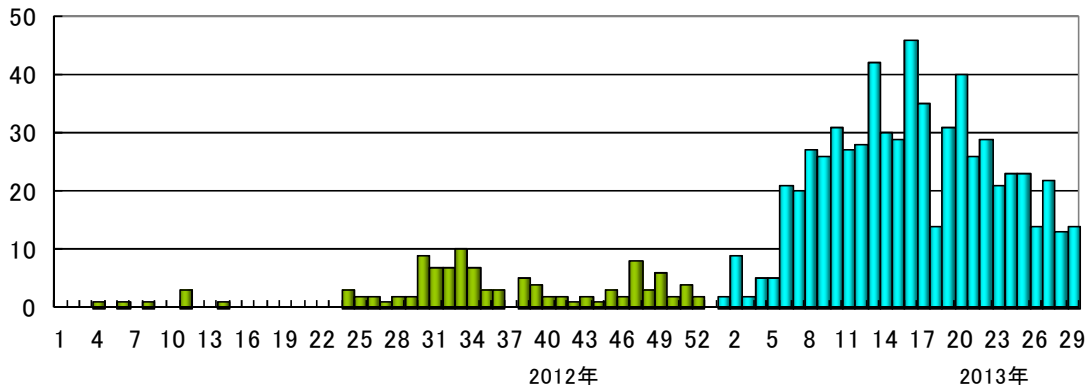
ワクチン接種歴は男性で93%、女性で83%が無しあるいは不明としている。

なお、検査診断例が76%を占めている。

風しん／年別・地域別報告数(2013年第1週～第29週)



風しん／週別報告数(2012年第1週～2013年第29週)



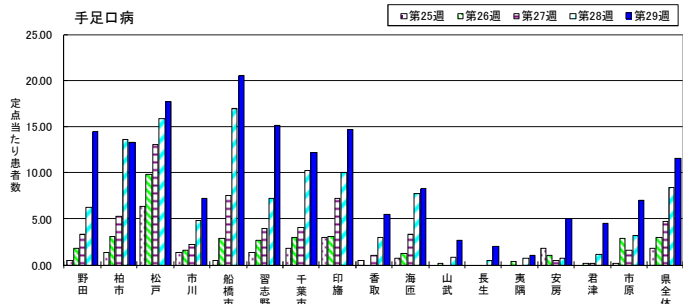
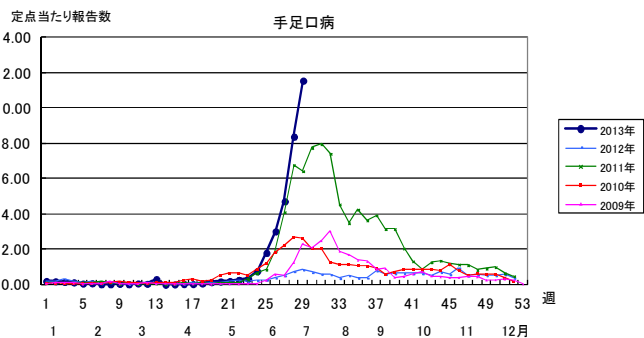
手足口病 ー流行中ー

第29週の定点当り報告患者数は11.5となり過去5年間で最大となっている。

保健所別の定点当り報告患者数は、船橋市(21)、松戸(18)、習志野(15)、印旛(15)、野田(15)、柏市(13)、千葉市(12)が多かった。

男女別患者報告数は男性858例、女性678例で合計1536例であった。

年齢別報告数は1歳が395例(26%)、2歳が302例(20%)、3歳が205例(13%)、4歳が173例(11%)、6～11ヶ月が137例(9%)であり、6ヶ月～4歳で79%を占めていた。

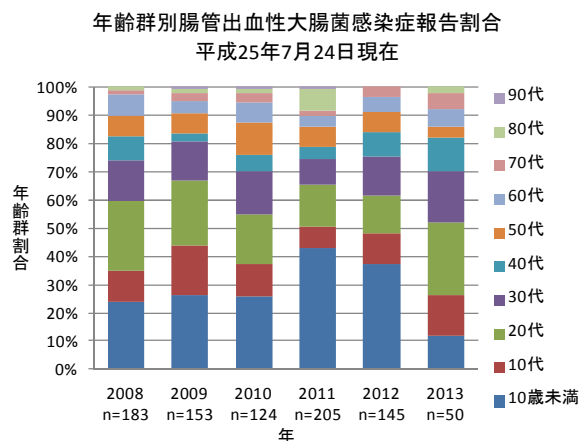
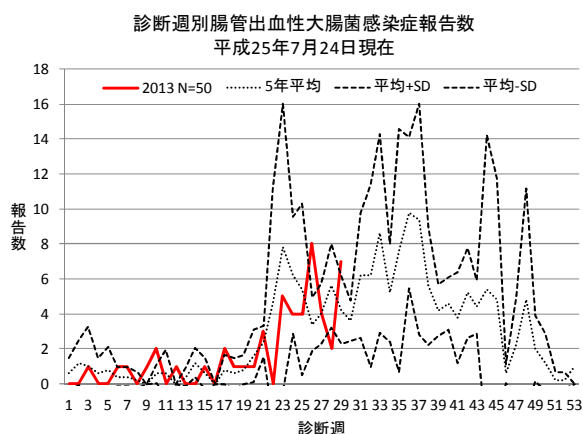


腸管出血性大腸菌感染症 ー増加ー

第29週の報告数は7例で2013年の累計は50例となった。2012年第1～29週の報告数は45例だった。(平成25年7月24日現在)

2013年に報告された50例の性別報告数は男性21例、女性29例であり、年齢群別報告数は10歳未満6例、10代7例、20代13例、30代9例、40代6例、50代2例、60代3例、70代3例、80代1例であった。

保健所別では千葉市10例、松戸8例、印旛7例、船橋市、市川、安房でそれぞれ4例、柏市3例、君津、香取、山武でそれぞれ2例、野田、夷隅、海匝、習志野でそれぞれ1例が報告された。

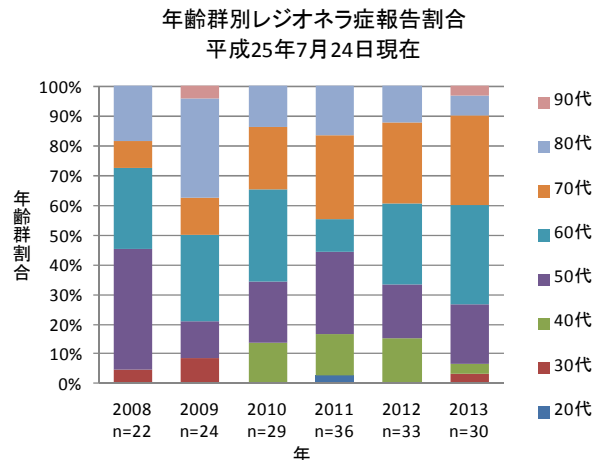
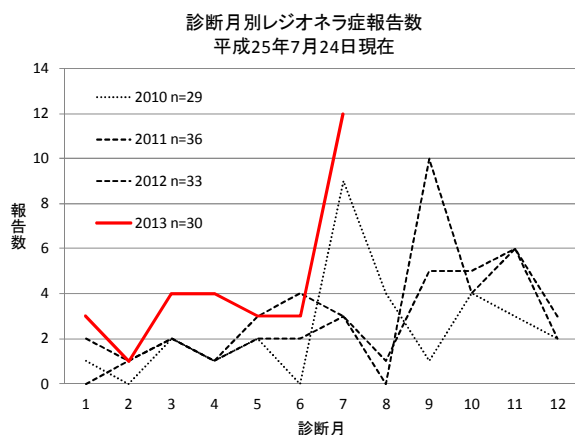


レジオネラ症 ー増加ー

第29週の報告数は5例で、2013年に診断された症例数は30例となった。診断月別にみると過去3年間と比較し7月の報告数が多い。(平成25年7月24日現在)

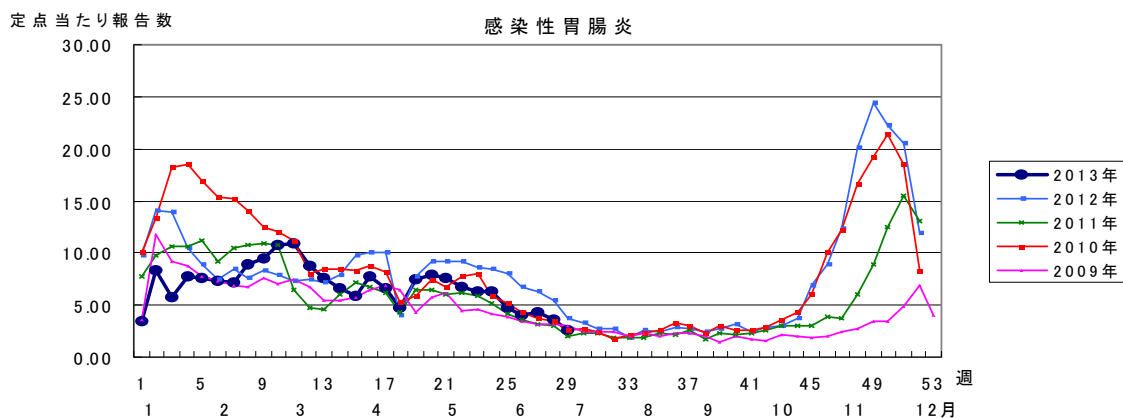
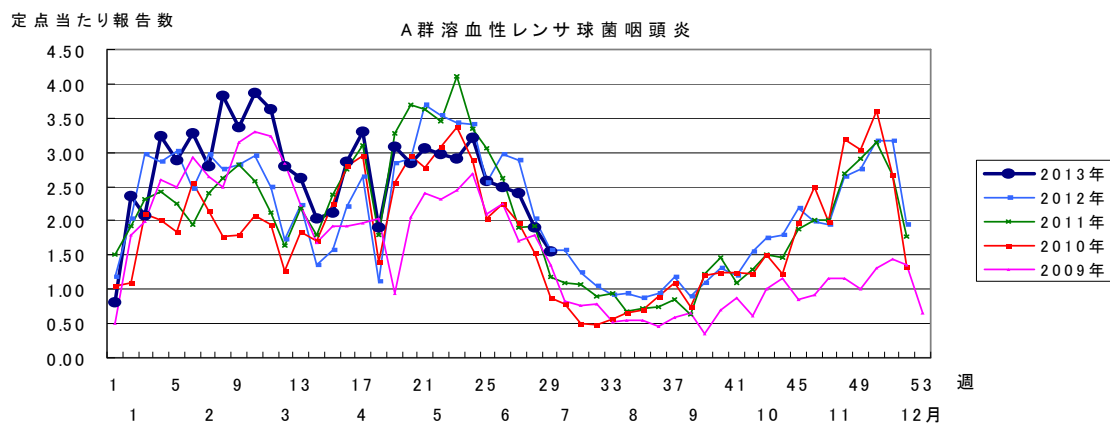
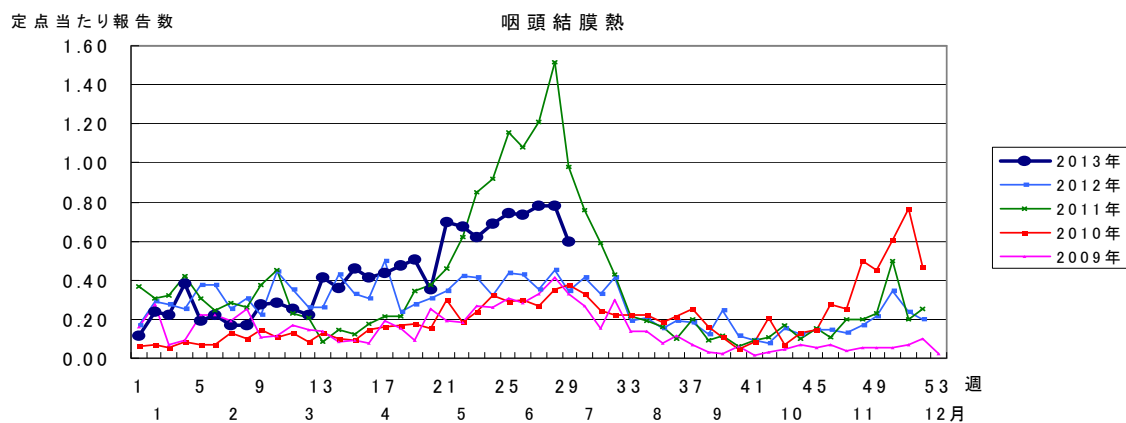
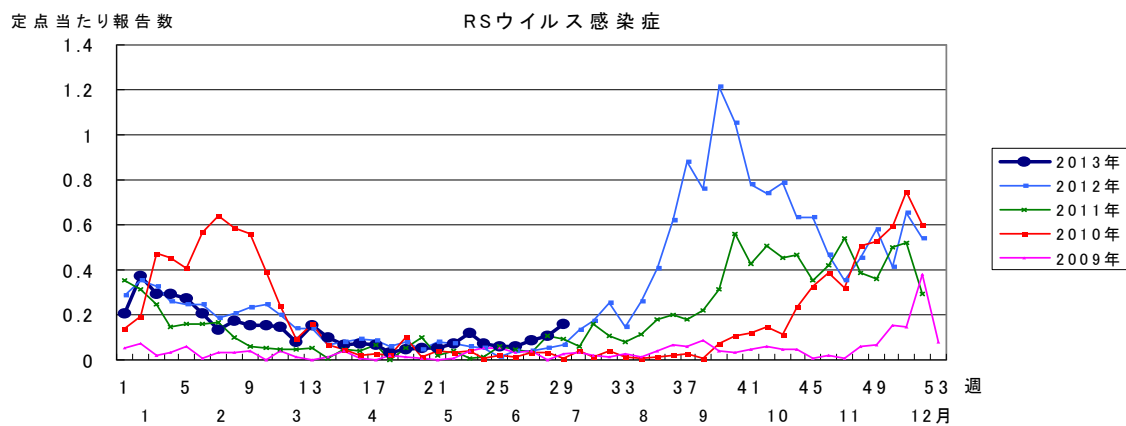
2013年に診断された30例の性別報告数は男性28例、女性2例であり、年齢群別報告数は30代1例、40代1例、50代6例、60代10例、70代9例、80代2例、90代1例であった。

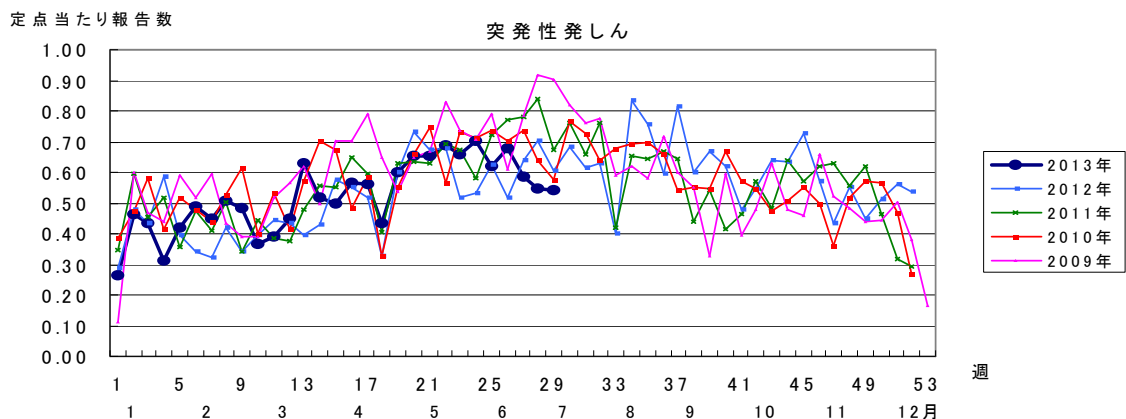
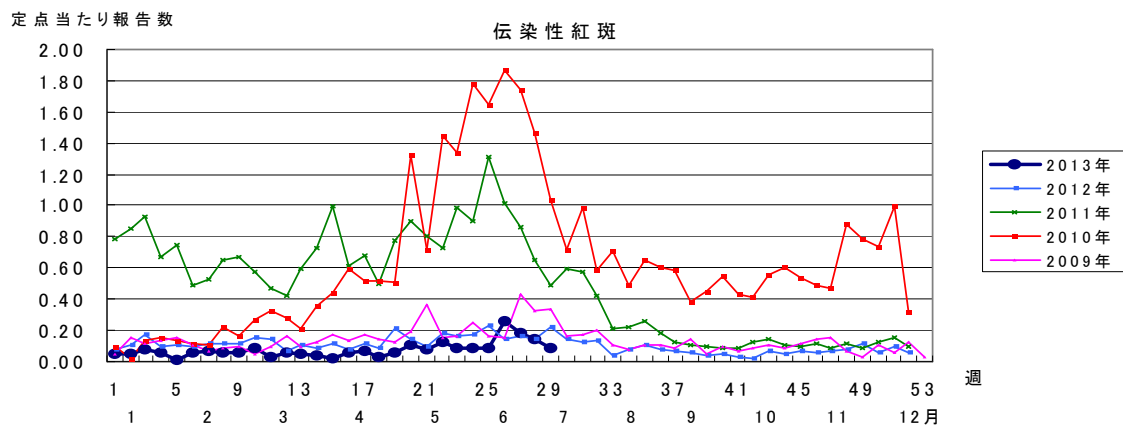
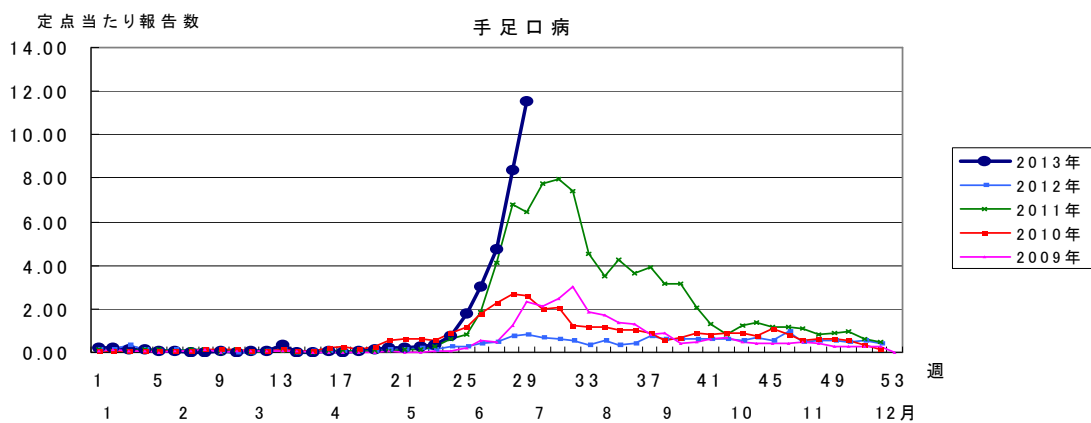
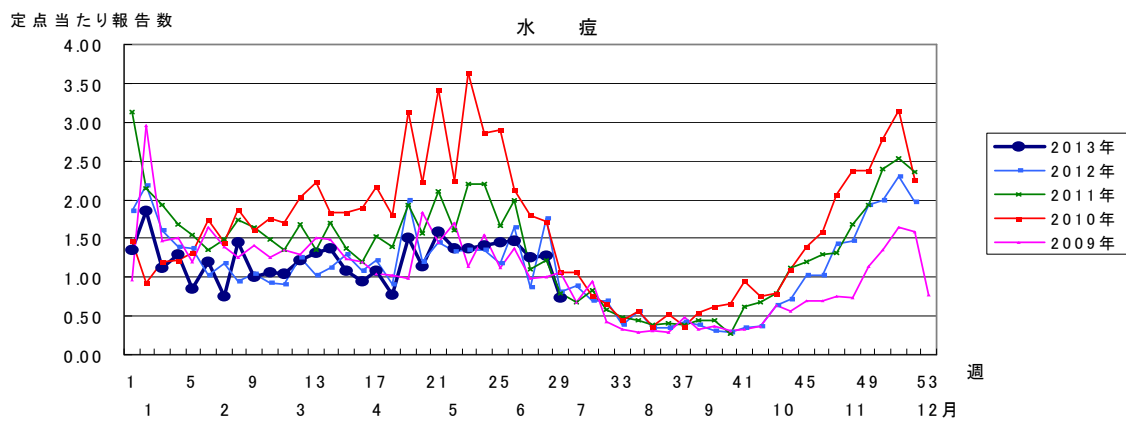
保健所別では松戸、市川でそれぞれ6例、千葉市、習志野、安房でそれぞれ4例、君津3例、印旛2例、香取1例が報告された。

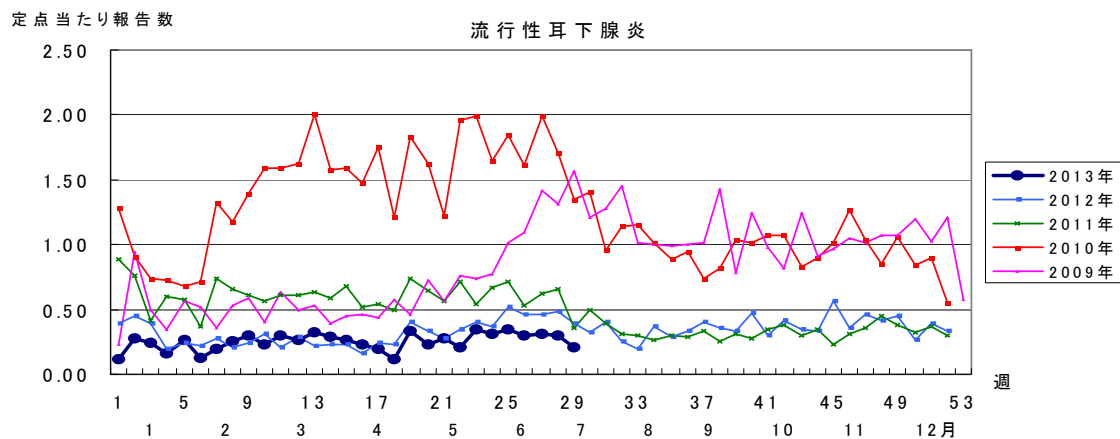
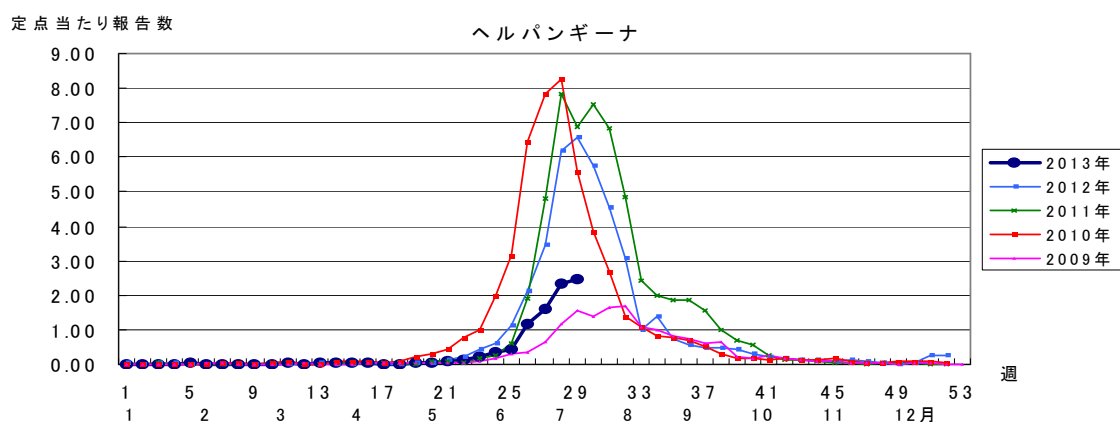
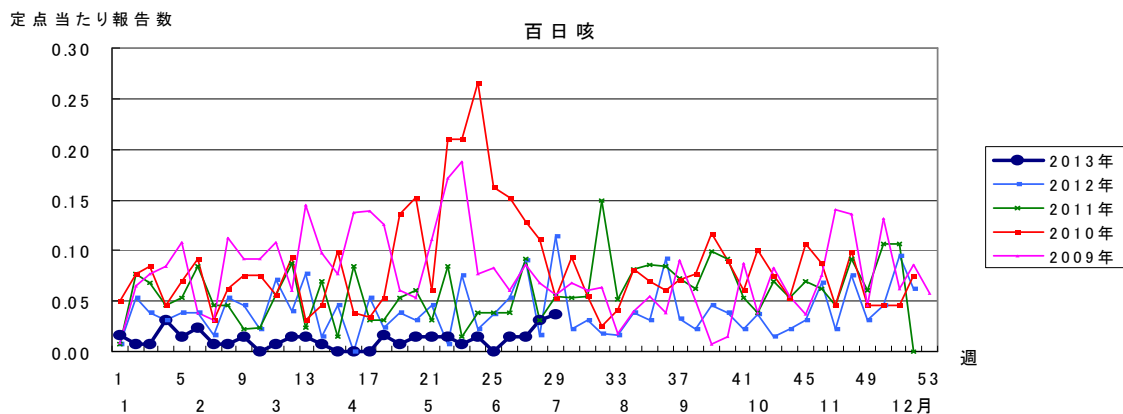


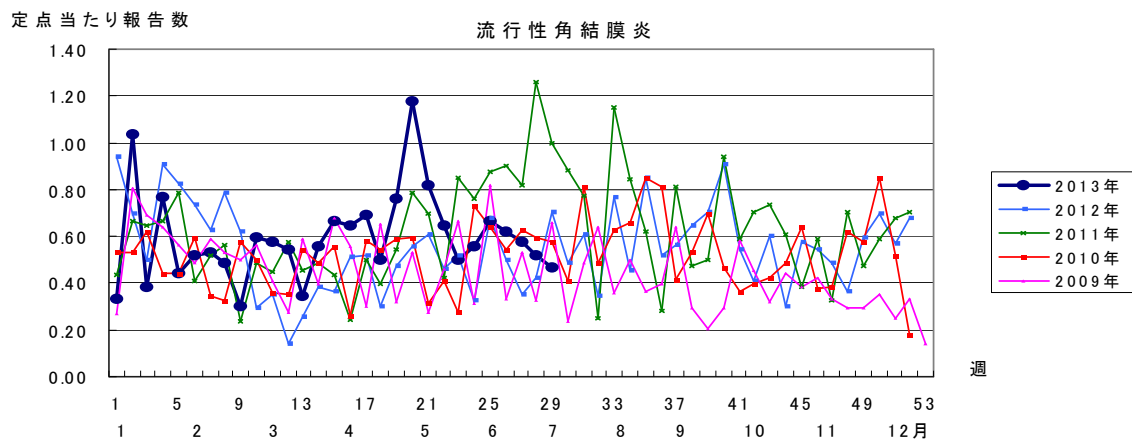
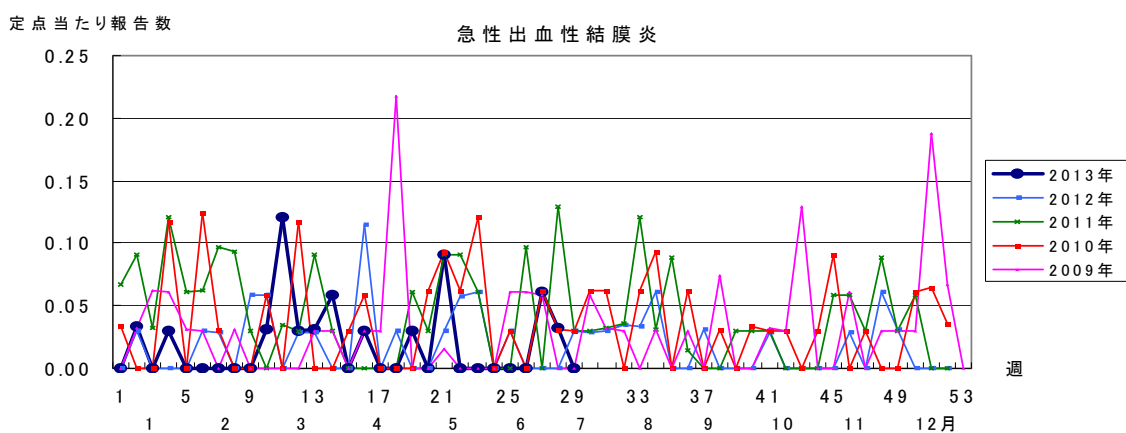
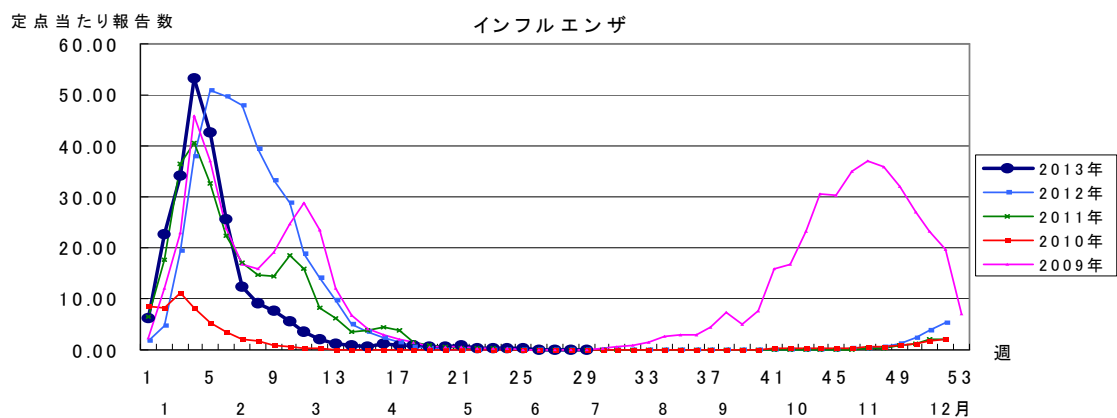
第29週全数報告疾患集計表

一類感染症	今週	累計(年)	四類感染症(その2)	今週	累計(年)
エボラ出血熱	0	0	鳥インフルエンザ(H5N1及びH7N9を除く)	0	0
クリミア・コンゴ出血熱	0	0	ニパウイルス感染症	0	0
痘そう	0	0	日本紅斑熱	0	2
南米出血熱	0	0	日本脳炎	0	0
ペスト	0	0	ハンタウイルス肺症候群	0	0
マールブルグ病	0	0	Bウイルス病	0	0
ラッサ熱	0	0	鼻疽	0	0
			ブルセラ症	0	0
			ベネズエラウマ脳炎	0	0
			ヘンドラウイルス感染症	0	0
			発しんチフス	0	0
			ポツリヌス症	0	0
			マラリア	0	1
			野兔病	0	0
			ライム病	0	0
			リッサウイルス感染症	0	0
			リフトバレー熱	0	0
			類鼻疽	0	0
			レジオネラ症	5	31
			レプトスピラ症	0	0
			ロッキー山紅斑熱	0	0
二類感染症	今週	累計(年)	五類感染症(全数)	今週	累計(年)
急性灰白髄炎	0	0	アメーバ赤痢	1	41
結核	34	681	ウイルス性肝炎(E型肝炎及びA型肝炎を除く)	0	2
ジフテリア	0	0	急性脳炎(ウエストナイル脳炎、西部ウマ脳炎、ダニ媒介脳炎、東部ウマ脳炎、日本脳炎、ベネズエラウマ脳炎及びリフトバレー熱を除く)	2	22
重症急性呼吸器症候群(病原体がSARSコロナウイルスであるものに限る)	0	0	クリプトスポリジウム症	0	0
鳥インフルエンザ(H5N1)	0	0	クロイツフェルト・ヤコブ病	0	3
			劇症型溶血性レンサ球菌感染症	0	7
			後天性免疫不全症候群	3	42
			ジアルジア症	0	3
			侵襲性インフルエンザ菌感染症	0	3
			侵襲性髄膜炎菌感染症	0	0
			侵襲性肺炎球菌感染症	0	20
			先天性風しん症候群	0	1
			梅毒	2	27
			破傷風	0	3
			バンコマイシン耐性黄色ブドウ球菌感染症	0	0
			バンコマイシン耐性腸球菌感染症	0	1
			風しん	13	654
			麻しん	0	18
			髄膜炎菌性髄膜炎	0	0
三類感染症	今週	累計(年)			
コレラ	0	0	新型インフルエンザ等感染症	今週	累計(年)
細菌性赤痢	0	2	新型インフルエンザ	.	.
腸管出血性大腸菌感染症	7	50			
腸チフス	0	3	指定感染症	今週	累計(年)
パラチフス	0	1	鳥インフルエンザ(H7N9)	0	0
四類感染症(その1)	今週	累計(年)			
E型肝炎	0	1			
ウエストナイル熱(ウエストナイル脳炎を含む)	0	0			
A型肝炎	0	2			
エキノкокクス症	0	0			
黄熱	0	0			
オウム病	0	0			
オムスク出血熱	0	0			
回帰熱	0	0			
キャサヌル森林病	0	0			
Q熱	0	0			
狂犬病	0	0			
コクシジオイデス症	0	0			
サル痘	0	0			
重症熱性血小板減少症候群(SFTS)	0	0			
腎症候性出血熱	0	0			
西部ウマ脳炎	0	0			
ダニ媒介脳炎	0	0			
炭疽	0	0			
チクングニア熱	0	2			
つつが虫病	0	2			
デング熱	0	7			
東部ウマ脳炎	0	0			









2013年 第29週

保健所別、年齢層別報告患者数(男女合計)

No.1

		野	柏	松	市	船	習	千	印	香	海	山	長	夷	安	君	市	合	
		田	市	戸	川	橋	志	葉	旛	取	匝	武	生	隅	房	津	原	計	
小児科定点数		4	9	15	12	11	10	18	16	2	4	6	4	3	4	8	7	133	
RSウイルス感染症	～5ヶ月			1				3	4									8	
	～11ヶ月					1		1	1									3	
	1歳					2		1	1				1					4	
	2歳					1		3										4	
	3歳																		
	4歳					1												1	
	5歳																		
	6歳			1															1
	7歳																		
	8歳																		
	9歳																		
10～14歳																			
15～19歳																			
20歳以上																			
合計				2		5		7	6				1					21	
咽頭結膜熱	～5ヶ月																		
	～11ヶ月																		
	1歳	1		3	1	1	1	1		1						1		10	
	2歳	4	1	1			1		2			1						10	
	3歳		1	1		4			3	1		1	1					12	
	4歳	2	3	1	2	2	3		1									14	
	5歳		2	3	3	4		1	3									16	
	6歳	1			2	2	1		1				1					8	
	7歳	1			1													2	
	8歳							1											
	9歳							1											1
10～14歳				1	1			1			2							5	
15～19歳																			
20歳以上				1														1	
合計		9	7	9	11	14	7	3	10	2	2	3	1			1		79	
A群溶血性レンサ球菌咽頭炎	～5ヶ月												1					1	
	～11ヶ月							1										1	
	1歳			1				1	2	1			2			1		8	
	2歳			4		1	1		2				1			1		10	
	3歳			2	2	1	3	2	3		1		2		1	1		18	
	4歳	1	2	5		7		1	6	2	2					1		27	
	5歳		3	6	1	2	3	3	7	1	1		1			1		29	
	6歳			3	1	3	3	4	6			2				1	4	27	
	7歳		2	3	2	4	2	2	3					1	1		1	21	
	8歳			2	2		1	4	3				1	1				15	
	9歳	1	1				2	1	1	1			1		1	1	1	11	
10～14歳	1	1	3		1	1	2	9		1							19		
15～19歳		1			1							1					3		
20歳以上					1			6	1		3	2	1			3	17		
合計		3	10	29	8	21	16	21	48	6	5	6	12	2	3	7	10	207	
感染性胃腸炎	～5ヶ月			4														4	
	～11ヶ月		2	2	1		1	8	3		1	1			2	1	1	23	
	1歳		4	8	4	3	2	10	7		3	1						42	
	2歳		1	5	2	5	2	4	1		1	1			1		1	24	
	3歳			3	3	9	2	5	1		2				1		4	30	
	4歳		4	2	4	9	1	3	4	1	2					1		31	
	5歳		4	4		7	1	3	2							1	2	24	
	6歳		2	2	2	2	1	3	3		1							16	
	7歳	1	2	2	1	2			2		1	1						12	
	8歳		2	2	1	1		2	3			1	1					13	
	9歳		1	4		1	1	2	5		1	1					2	18	
10～14歳		5	1	1	2		7	9		3	1	1		1		3	34		
15～19歳	1	1						2			1				1		6		
20歳以上	1	11	1	14	1	1	3	10	3		10	5			5	5	70		
合計	3	39	40	33	42	12	50	52	4	15	18	7		5	9	18	347		

2013年 第29週

保健所別、年齢層別報告患者数(男女合計)

No.2

		野	柏	松	市	船	習	千	印	香	海	山	長	夷	安	君	市	合
		田	市	戸	川	橋	志	葉	旛	取	匝	武	生	隅	房	津	原	計
小児科定点数		4	9	15	12	11	10	18	16	2	4	6	4	3	4	8	7	133
水痘	～5ヶ月											1						1
	～11ヶ月					1			2									5
	1歳			1	1	1	2	2	2	1		2				1		12
	2歳	1		1	1	1	2	1	3	1	1							12
	3歳		2	3	2	2		1	3		1	1						15
	4歳		3	5	1	1		4	4	1	2	2				1		24
	5歳		1	4		3			4			4						16
	6歳		1						1	1							1	4
	7歳								2		1						1	4
	8歳								1	1								2
	9歳									1								1
	10～14歳																	
15～19歳																		
20歳以上																	1	1
合計		1	7	16	5	8	4	12	21	3	5	10			1	3	1	97
手足口病	～5ヶ月		3	3		1	2	1	1									12
	～11ヶ月	6	9	27	5	24	18	20	15		2				6	2	3	137
	1歳	10	30	61	20	58	40	70	53		10	4	2	1	9	15	12	395
	2歳	16	23	41	14	48	27	39	51	6	7	3	4	1	3	10	9	302
	3歳	10	21	35	7	37	15	30	31	2	5	3		1		4	4	205
	4歳	4	14	28	15	25	19	24	26	2	3	3			1	2	7	173
	5歳	1	7	25	8	20	12	16	23	1			1			1	6	121
	6歳		4	21	5	5	8	9	13		3	1	1				1	71
	7歳	3	1	9	4	3	4	6	5		1						1	38
	8歳		1	5	1	2	1		4								1	16
	9歳			5	1	1	3		2		2	1						16
	10～14歳	3	1	3	1		2	1	6									1
15～19歳																		
20歳以上	5	5	2	6	2		3	5			1			1		2	32	
合計	58	119	265	87	226	151	219	235	11	33	16	8	3	20	36	49	1536	
伝染性紅斑	～5ヶ月																	
	～11ヶ月																	
	1歳			1					1									2
	2歳			2														2
	3歳			2														2
	4歳							1										1
	5歳					1												1
	6歳					2												2
	7歳															1		1
	8歳																	
	9歳																	
	10～14歳																	
15～19歳																		
20歳以上																		
合計			5		3		1	1							1		11	
突発性発疹	～5ヶ月																	
	～11ヶ月	1	1	7	2	6	1		4	1	1		1				2	27
	1歳	2		9	2	2	3	3	7	3	1							32
	2歳			1	1	2		1	3			1					1	10
	3歳					1	1				1							3
	4歳																	
	5歳																	
	6歳																	
	7歳																	
	8歳																	
	9歳																	
	10～14歳																	
15～19歳																		
20歳以上																		
合計	3	1	17	5	11	5	4	14	4	4	3	1	1			3	72	

2013年 第29週		保健所別、年齢層別報告患者数(男女合計)														No.3			
		野	柏	松	市	船	習	千	印	香	海	山	長	夷	安	君	市	合	
		田	市	戸	川	市	志	葉	旛	取	匝	武	生	隅	房	津	原	計	
小児科定点数		4	9	15	12	11	10	18	16	2	4	6	4	3	4	8	7	133	
百日咳	～5ヶ月 ～11ヶ月 1歳		2															2	
	2歳 3歳 4歳																1	1	
	5歳 6歳 7歳																		
	8歳 9歳 10～14歳																		
	15～19歳 20歳以上																		
	合計		4															1	5
	ヘルパンギーナ	～5ヶ月 ～11ヶ月			1			1											2
		1歳	2	6	9	1	9	6	18	6	1	2	2			1	2		65
		2歳	1	8	8		10	9	14	4		2				1	4	3	65
		3歳		9	5	3	11	10	12	4		3			1				58
4歳			9	11	4	6	4	8	4	1	1		1					49	
5歳			10	2	3	2	3	4	3	1				2				30	
6歳			4	2	1		1	2	1									11	
7歳			2		2		1	3	1							1		11	
8歳 9歳			2															2	
10～14歳			1			1	1											3	
15～19歳 20歳以上		2	2					1										5	
合計		3	54	45	14	48	38	65	27	4	8	2	3	2	3	6	4	326	
流行性耳下腺炎	～5ヶ月 ～11ヶ月																		
	1歳																		
	2歳					1		1									1	3	
	3歳																		
	4歳				2		1		1								1	5	
	5歳							1	1		1						1	4	
	6歳						1										3	4	
	7歳																2	2	
	8歳 9歳																1	1	
	10～14歳			1	1				1		1						1	1	
15～19歳 20歳以上					1													1	
合計			1	3	1	3		4	1		2				1	10	2	28	

2013年 第29週

保健所別、年齢層別報告患者数(男女合計)

No.4

		野	柏	松	市	船	習	千	印	香	海	山	長	夷	安	君	市	合	
		田	市	戸	川	橋	志	葉	旛	取	匝	武	生	隅	房	津	原	計	
インフル定点数		7	14	24	17	17	16	28	24	4	7	9	7	5	7	13	11	210	
インフル エンザ	～5ヶ月 ～11ヶ月 1歳																		
	2歳 3歳 4歳																		
	5歳						1											1	
	6歳						1											1	
	7歳																		
	8歳																		
	9歳																		
	10～14歳				1														1
	15～19歳									1									1
	20～29歳																		
	30～39歳						2			2									4
40～49歳																			
50～59歳																			
60～69歳																			
70～79歳																			
80歳以上																			
合計				1	4			3										8	
眼科定点数		1	2	5	1	3	3	5	4		1	1	1		1	2	2	32	
急性 出血性 結膜炎	～5ヶ月 ～11ヶ月 1歳																		
	2歳 3歳 4歳																		
	5歳																		
	6歳																		
	7歳																		
	8歳																		
	9歳																		
	10～14歳																		
	15～19歳																		
	20～29歳																		
	30～39歳																		
40～49歳																			
50～59歳																			
60～69歳																			
70歳以上																			
合計																			
流行性 角結膜炎	～5ヶ月 ～11ヶ月 1歳																		
	2歳 3歳 4歳																		
	5歳																		
	6歳																		
	7歳																		
	8歳																		
	9歳										1							1	
	10～14歳																		
	15～19歳				1														1
	20～29歳	1								1		1					1	4	
	30～39歳		1													1	1	3	
40～49歳							1				1						2		
50～59歳								1			1					1	3		
60～69歳																			
70歳以上									1									1	
合計		1	1	1				1	3		1	3				1	3	15	

- ※ 定点報告(週報)疾患集計表(疾患別・保健所別・年齢層別)のうち、男合計及び女合計の各表は、当「千葉県の感染症情報」のホームページで御覧ください。

URL. <http://www.pref.chiba.lg.jp/eiken/c-idsc/index.html>

- ※ 全国の感染症情報(IDWR)は、国立感染症研究所のホームページで御覧ください。

URL. <http://www.nih.go.jp/niid/ja/from-idsc.html>

千葉県結核・感染症週報 2013年 第29週

発行 千葉県衛生研究所
千葉県健康福祉部
千葉県医師会
事務局 千葉県衛生研究所感染症学研究室内
千葉県感染症情報センター
〒260-8715 千葉市中央区仁戸名町 666-2
TEL. 043(266)6723 FAX. 043(265)5544

本週報は、感染症の予防及び感染症の患者に対する医療に関する法律に基づくものであり、千葉県内の医療従事者、定点医療機関、県及び千葉市保健所の皆様の御協力を得て、千葉県衛生研究所感染症学研究室内千葉県感染症情報センターにおいて編集したものです。

また、本週報は速報性を重視しておりますので、今後調査などの結果に応じて、若干の変更が生ずることがありますが、その場合には週報上にて訂正させていただきます。

なお、週報の内容について、学術的研究、あるいは公衆衛生活動にかかわる業務以外の目的においては、無断転載を禁じます。