

Chiba Weekly Report

2013

— 第28週 —

2013/7/8~7/14

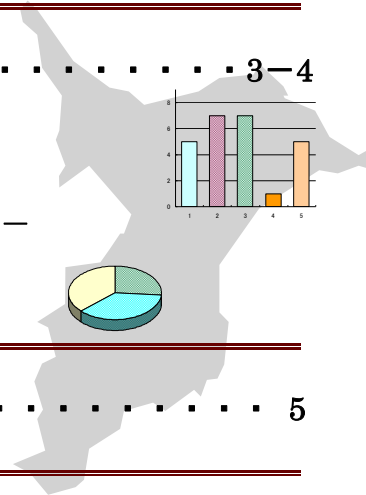
千葉県結核・感染症週報

千葉県感染症天気図 2

今週の注目疾患 3-4

風しん ー流行中ー

手足口病、ヘルパンギーナ ー増加傾向ー



全数報告疾患集計表 5

定点報告（五類感染症）

疾病別グラフ 6-9

〈男女合計〉

RSウイルス感染症・咽頭結膜熱・A群溶血性レンサ球菌咽頭炎・感染性胃腸炎
水痘・手足口病・伝染性紅斑・突発性発しん・百日咳・ヘルパンギーナ
流行性耳下腺炎・インフルエンザ・急性出血性結膜炎・流行性角結膜炎

疾患別・保健所別・年齢階級別集計表 10-13

〈男女合計〉

RSウイルス感染症・咽頭結膜熱・A群溶血性レンサ球菌咽頭炎・感染性胃腸炎
水痘・手足口病・伝染性紅斑・突発性発しん・百日咳・ヘルパンギーナ
流行性耳下腺炎・インフルエンザ・急性出血性結膜炎・流行性角結膜炎

定点把握対象の五類感染症

千葉県感染症天気図

今週の患者発生は？(前週と比べて)

上段は定点当たり患者数

2013年 第28週

下段は報告患者数

定点	疾病名	流行状況	コメント	今週	1週前	2週前	3週前
小児科	RSウイルス感染症			0.11 14	0.08 11	0.06 8	0.06 8
	咽頭結膜熱		野田(2.3)、船橋市(2.1)が多い。	0.78 102	0.78 102	0.73 98	0.74 99
	A群溶血性レンサ球菌 咽頭炎			1.91 248	2.41 316	2.50 335	2.57 345
	感染性胃腸炎			3.53 459	4.27 559	3.99 534	4.75 636
	水痘			1.28 167	1.26 165	1.48 198	1.44 193
	手足口病		船橋市(17)、松戸(16)、柏市(14)が多い。 【今週の注目疾患】	8.38 1089	4.72 618	3.01 404	1.80 241
	伝染性紅斑		船橋市(1.1)が多い。	0.15 19	0.18 24	0.26 35	0.08 11
	突発性発しん			0.55 71	0.59 77	0.68 91	0.62 83
	百日咳		20歳以上2例。	0.03 4	0.02 2	0.01 2	0.00 0
	ヘルパンギーナ		柏市(6.1)、船橋市(4.8)、習志野(3.8)、千葉市(3.3)が多い。【今週の注目疾患】	2.35 305	1.61 211	1.18 158	0.44 59
	流行性耳下腺炎			0.30 39	0.31 41	0.30 40	0.35 47
	インフルエンザ*			0.06 12	0.09 18	0.08 17	0.16 34
	眼科	急性出血性結膜炎			0.03 1	0.06 2	0.00 0
流行性角結膜炎				0.52 16	0.58 19	0.62 21	0.67 22
基幹病院	クラミジア肺炎 (オウム病を除く)			0.11 1	0.11 1	0.00 0	0.00 0
	細菌性髄膜炎			0.11 1	0.00 0	0.00 0	0.22 2
	マイコプラズマ肺炎			0.11 1	0.11 1	0.11 1	0.33 3
	無菌性髄膜炎			0.11 1	0.44 4	0.11 1	0.00 0
全数	風しん	週別報告数 (診断日)	【今週の注目疾患】	11	22	14	23
	麻疹	週別報告数 (診断日)		1	1	3	0

備考 増加 やや増加 変化なし やや減少 減少
 - 患者報告なし

今週の報告定点数 小児科定点 130 インフルエンザ定点 204
 眼科定点 31 基幹病院定点 9

「定点当りの患者数」とは報告患者数/報告定点数。

「流行中」とは報告定点当りの患者数が設定値を2週連続して超えた場合に2週目より表示。

※全数の報告患者数の項目は、診断日と報告日が異なるため、数字が変動することがあります。

【今週の注目疾患】

風しん ー流行中ー

第28週の報告数は11例で2013年の累計は639例となった。昨年と比較し報告数が多い状態が続いている。(平成25年7月17日現在)

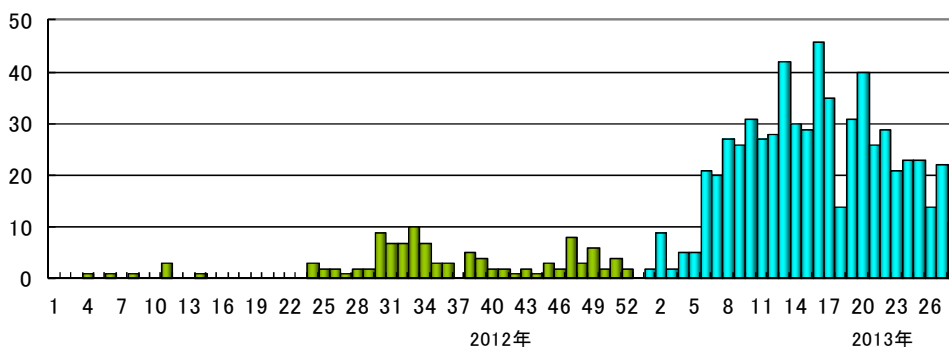
2013年の累計のうち、性別は男性517例、女性122例と男性が81%を占める。

地域的には千葉市が202例と最も多く、次いで市川90例、船橋市84例、習志野72例、柏市49例、印旛41例、松戸39例、君津20例となっている。

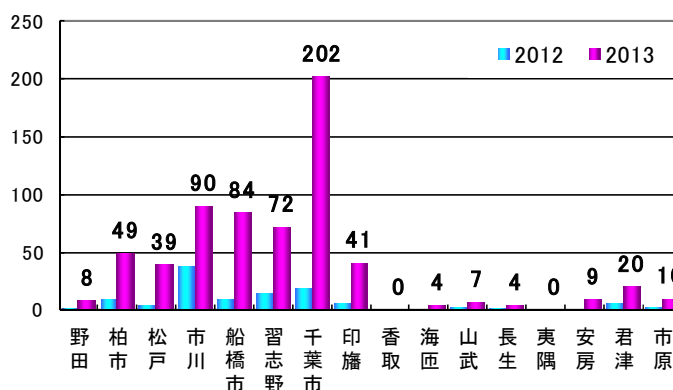
年齢群別にみると、男性では30代が最も多く32%、次いで40代が28%、20代が21%で20～40代で男性全体の81%を占める。一方女性では20代が42%、次いで10代が20%となっている。ワクチン接種歴は男性で92%、女性で80%が無しあるいは不明としている。

なお、検査診断例が77%を占めている。

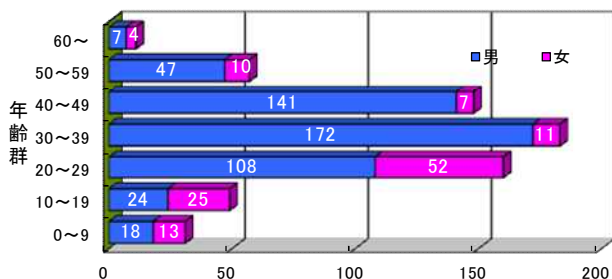
風しん／週別報告数(2012年第1週～2013年第28週)



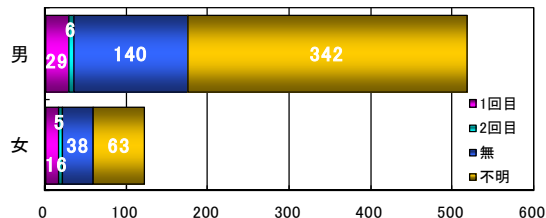
風しん／年別・地域別報告数(2013年第1週～第28週)



年齢群別・男女別報告数(2013年第1週～28週)



風しん／男女別予防接種歴(数)(2013年第1週～28週)



	男	女
1回目	29	16
2回目	6	5
無	140	38
不明	342	63

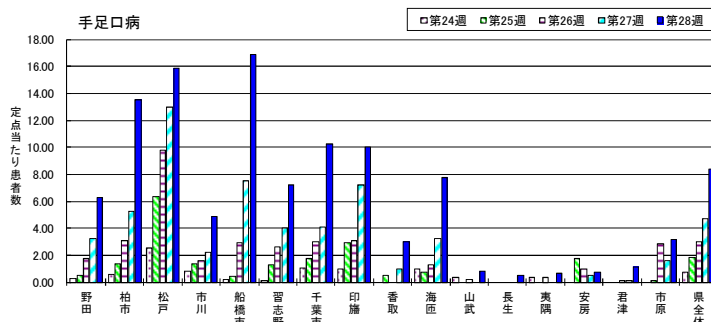
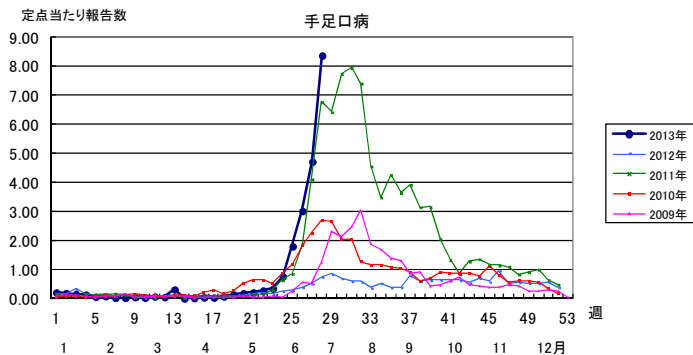
手足口病 ー増加傾向ー

第28週の定点当り報告患者数は8.38となり過去5年間に於いて最大となった。

保健所別の定点当り報告患者数は、船橋市(17)、松戸(16)、柏市(14)、千葉市(10)、印旛(10)が多かった。

男女別患者報告数は男性608例、女性481例で合計1089例であった。

年齢別報告数は1歳が317例(29%)、2歳が228例(21%)、3歳が133例(12%)、4歳が117例(11%)、6～11ヶ月が108例(10%)であり、6ヶ月～4歳で83%を占めていた。



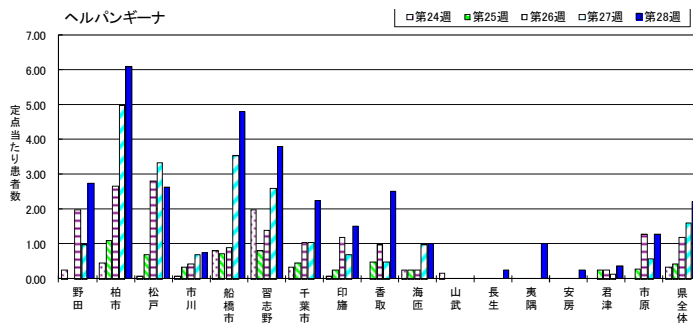
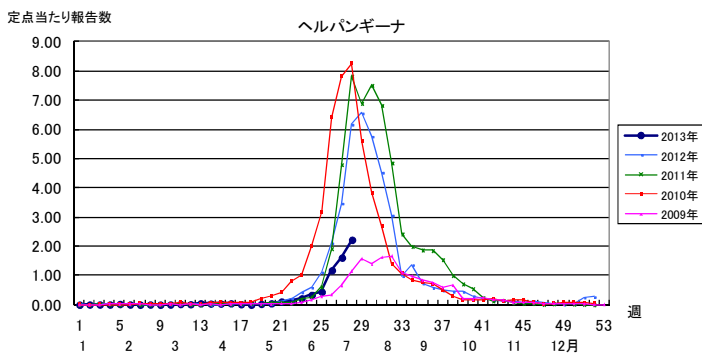
ヘルパンギーナ ー増加傾向ー

第28週の定点当り報告患者数は2.35となり増加傾向である。

保健所別の定点当り報告患者数は、柏市(6.1)、船橋市(4.8)、習志野(3.8)、千葉市(3.3)、野田(2.8)、松戸(2.6)、香取(2.5)が多かった。

男女別患者報告数は男性158例、女性147例で合計305例であった。

年齢別報告数は1歳が80例(26%)、2歳が65例(21%)、3歳が44例(14%)、4歳が40例(13%)、5歳が31例(10%)であり、1～5歳で85%を占めていた。



第28週全数報告疾患集計表

一類感染症	今週	累計(年)
エボラ出血熱	0	0
クリミア・コンゴ出血熱	0	0
痘そう	0	0
南米出血熱	0	0
ペスト	0	0
マールブルグ病	0	0
ラッサ熱	0	0

二類感染症	今週	累計(年)
急性灰白髄炎	0	0
結核	27	648
ジフテリア	0	0
重症急性呼吸器症候群(病原体がSARSコロナウイルスであるものに限り)	0	0
鳥インフルエンザ(H5N1)	0	0

三類感染症	今週	累計(年)
コレラ	0	0
細菌性赤痢	0	2
腸管出血性大腸菌感染症	2	43
腸チフス	0	2
パラチフス	0	1

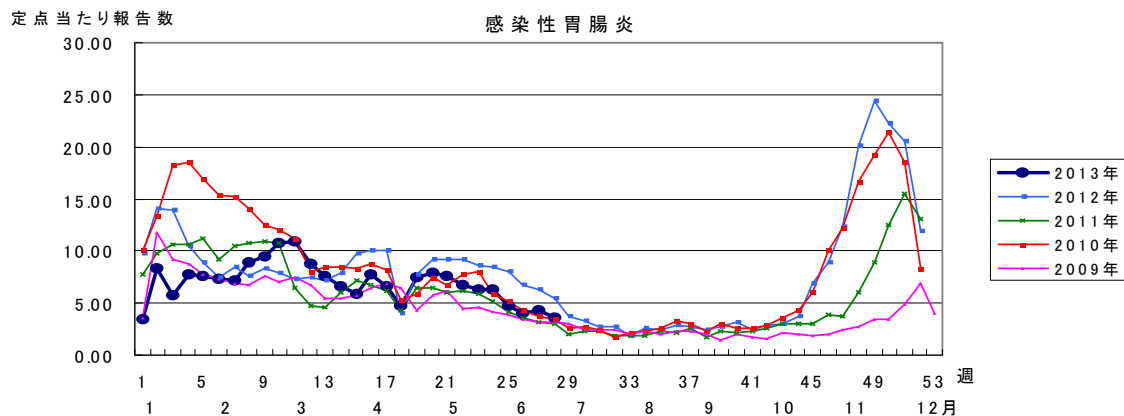
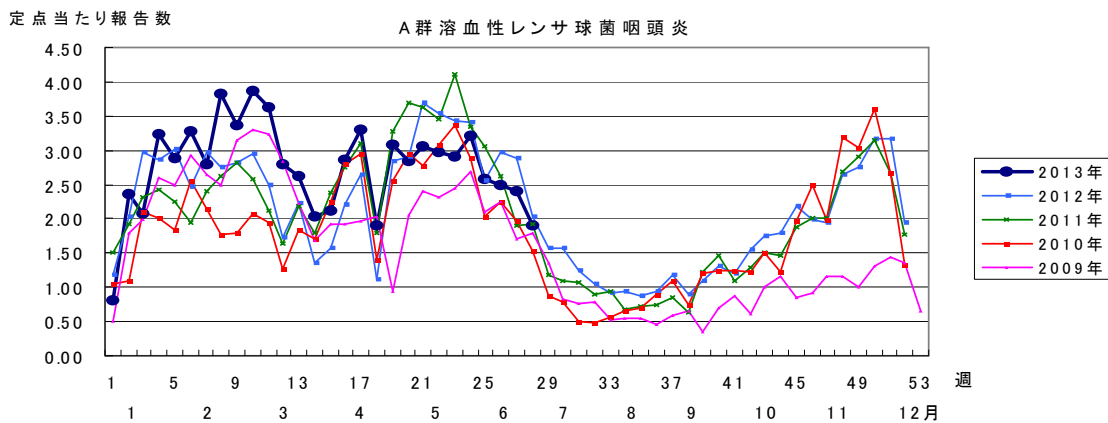
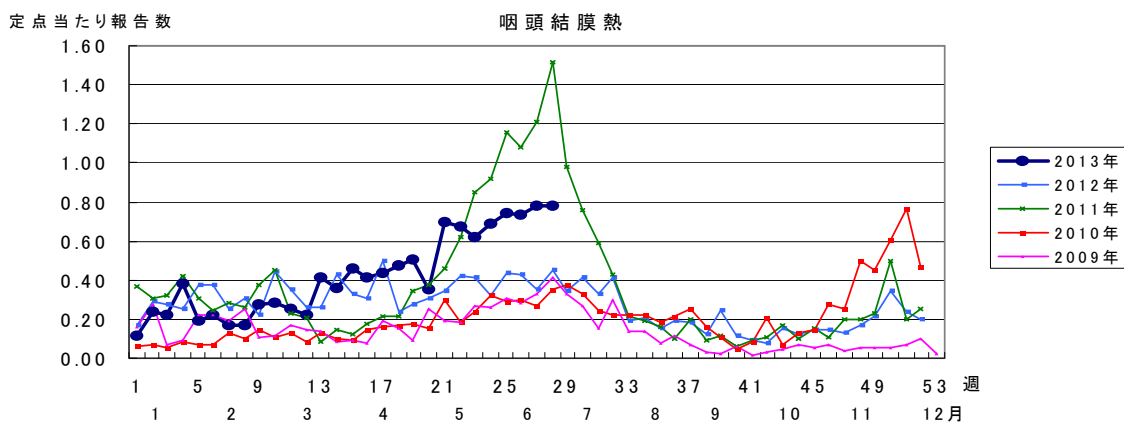
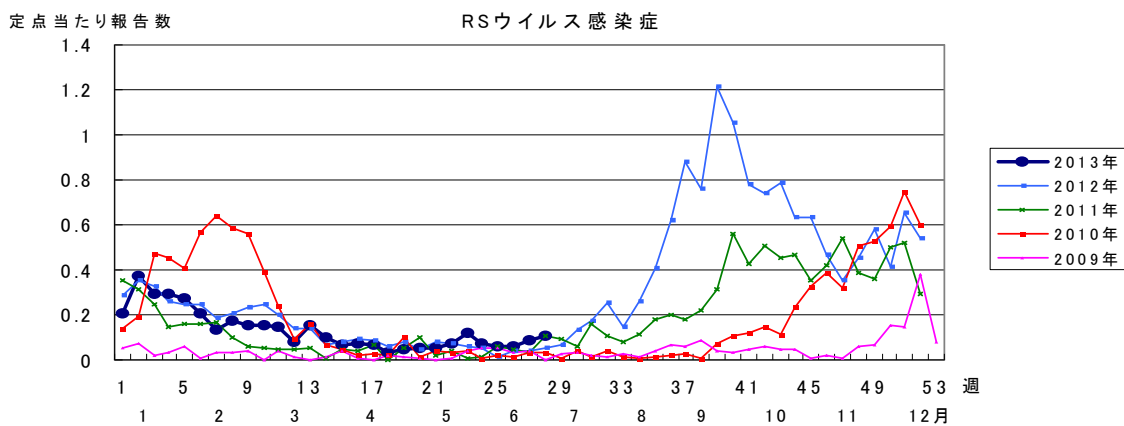
四類感染症(その1)	今週	累計(年)
E型肝炎	0	1
ウエストナイル熱(ウエストナイル脳炎を含む)	0	0
A型肝炎	0	2
エキノкокクス症	0	0
黄熱	0	0
オウム病	0	0
オムスク出血熱	0	0
回帰熱	0	0
キャサヌル森林病	0	0
Q熱	0	0
狂犬病	0	0
コクシジオイデス症	0	0
サル痘	0	0
重症熱性血小板減少症候群(SFTS)	0	0
腎症候性出血熱	0	0
西部ウマ脳炎	0	0
ダニ媒介脳炎	0	0
炭疽	0	0
チクングニア熱	0	2
つつが虫病	0	2
デング熱	1	7
東部ウマ脳炎	0	0

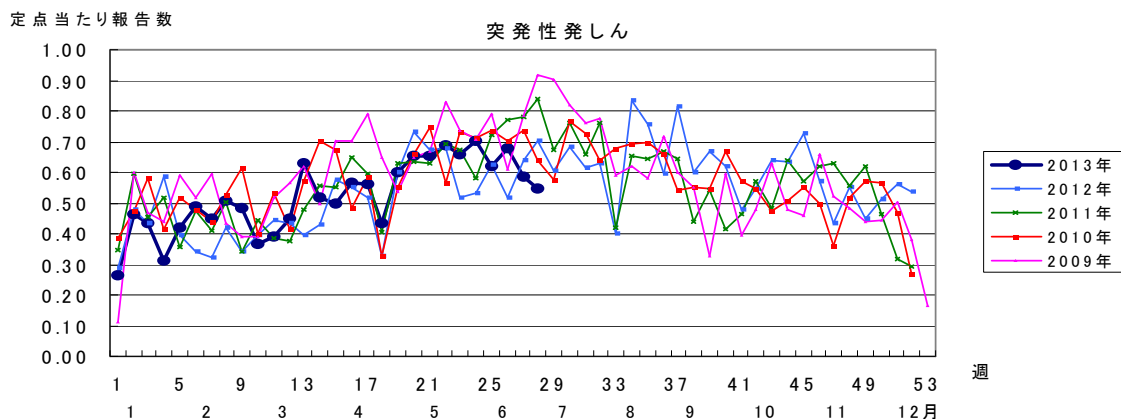
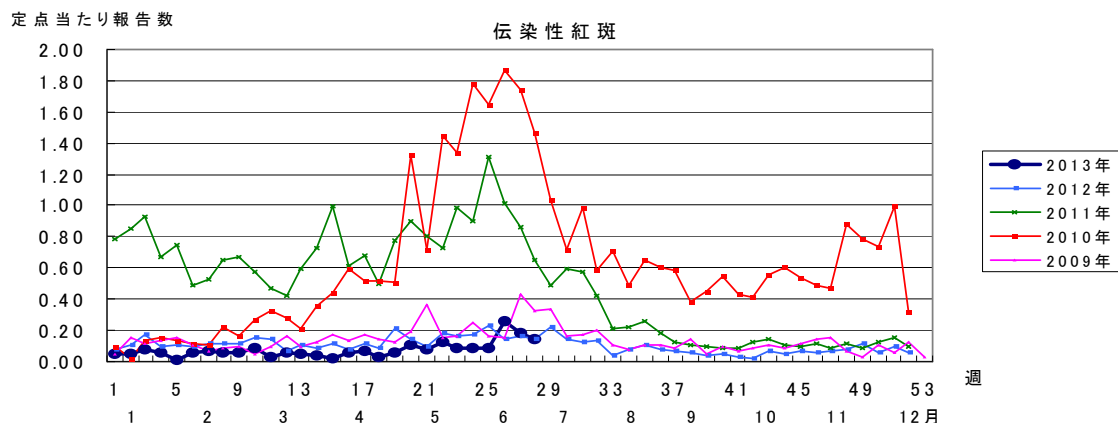
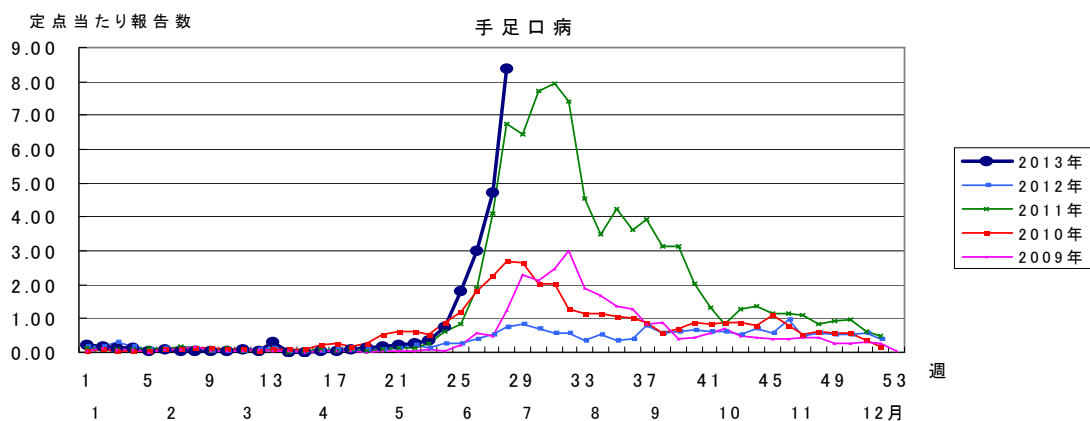
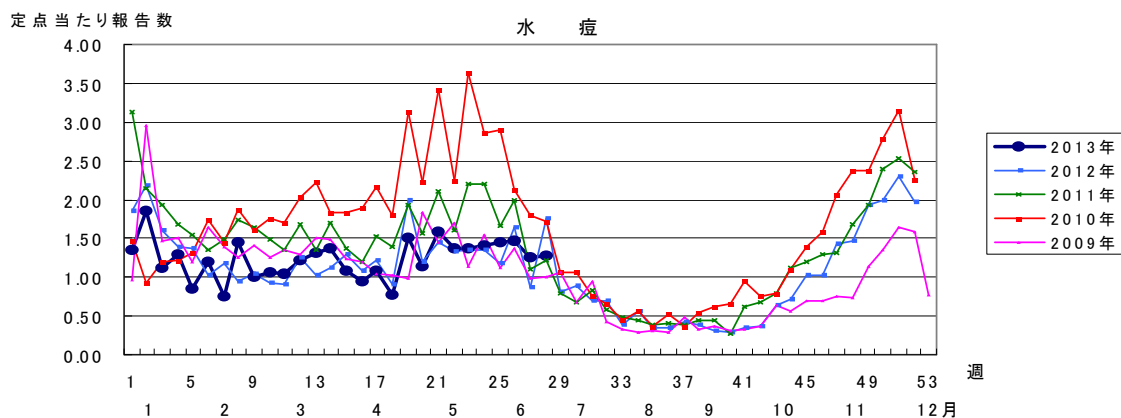
四類感染症(その2)	今週	累計(年)
鳥インフルエンザ(H5N1及びH7N9を除く)	0	0
ニパウイルス感染症	0	0
日本紅斑熱	0	2
日本脳炎	0	0
ハンタウイルス肺症候群	0	0
Bウイルス病	0	0
鼻疽	0	0
ブルセラ症	0	0
ベネズエラウマ脳炎	0	0
ヘンドラウイルス感染症	0	0
発しんチフス	0	0
ポツリヌス症	0	0
マラリア	0	1
野兔病	0	0
ライム病	0	0
リッサウイルス感染症	0	0
リフトバレー熱	0	0
類鼻疽	0	0
レジオネラ症	2	25
レプトスピラ症	0	0
ロッキー山紅斑熱	0	0

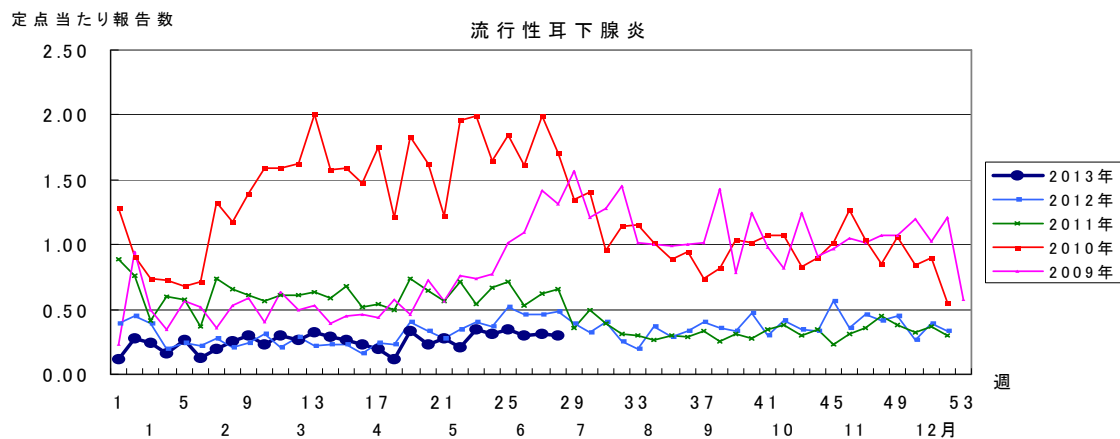
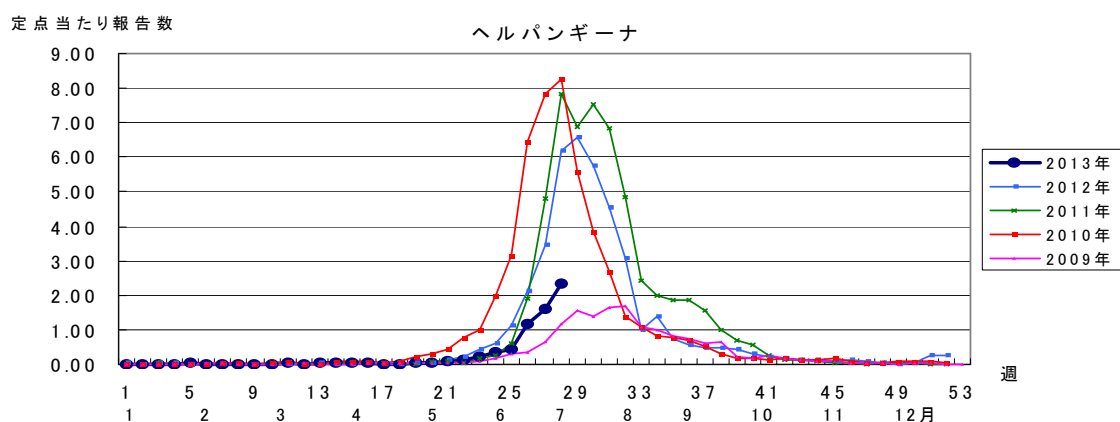
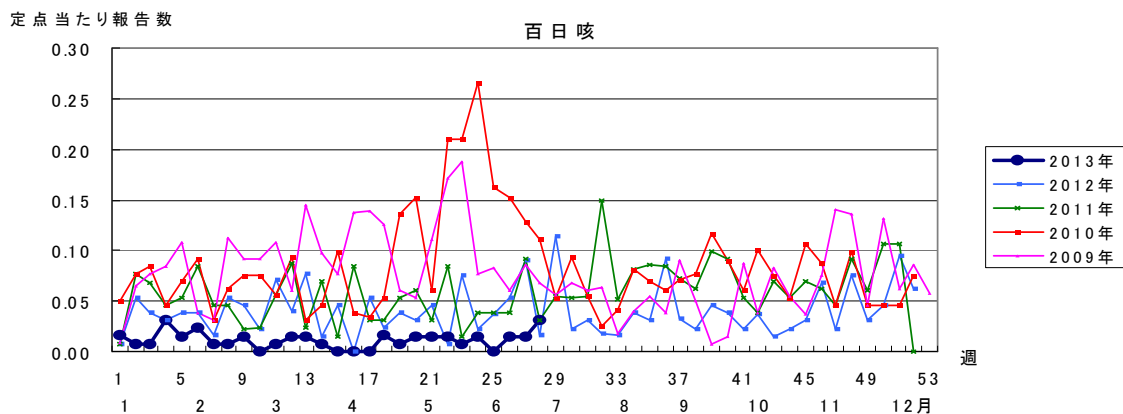
五類感染症(全数)	今週	累計(年)
アメーバ赤痢	2	40
ウイルス性肝炎(E型肝炎及びA型肝炎を除く)	0	2
急性脳炎(ウエストナイル脳炎、西部ウマ脳炎、ダニ媒介脳炎、東部ウマ脳炎、日本脳炎、ベネズエラウマ脳炎及びリフトバレー熱を除く)	1	19
クリプトスポリジウム症	0	0
クロイツフェルト・ヤコブ病	1	3
劇症型溶血性レンサ球菌感染症	1	6
後天性免疫不全症候群	0	38
ジアルジア症	0	3
侵襲性インフルエンザ菌感染症	0	3
侵襲性髄膜炎菌感染症	0	0
侵襲性肺炎球菌感染症	0	19
先天性風しん症候群	0	1
梅毒	0	25
破傷風	1	3
バンコマイシン耐性黄色ブドウ球菌感染症	0	0
バンコマイシン耐性腸球菌感染症	0	1
風しん	11	639
麻しん	1	18
髄膜炎菌性髄膜炎	0	0

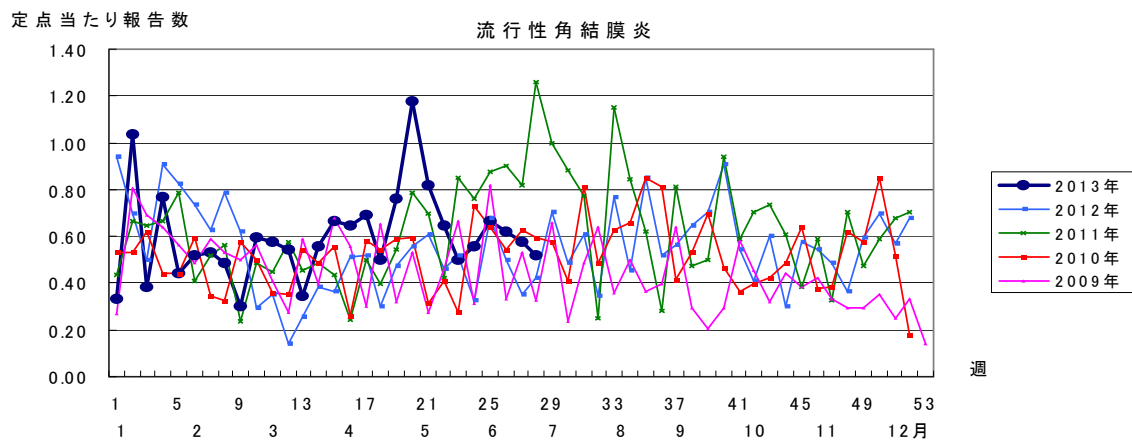
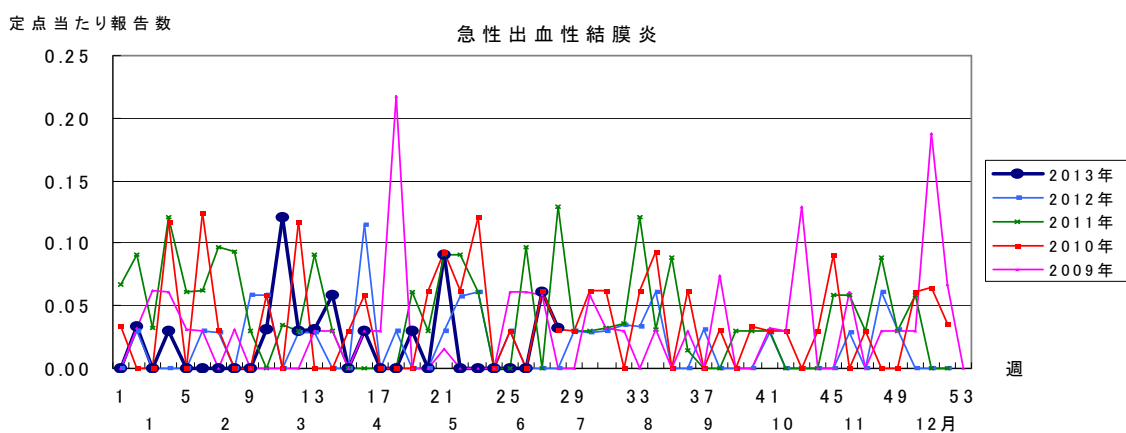
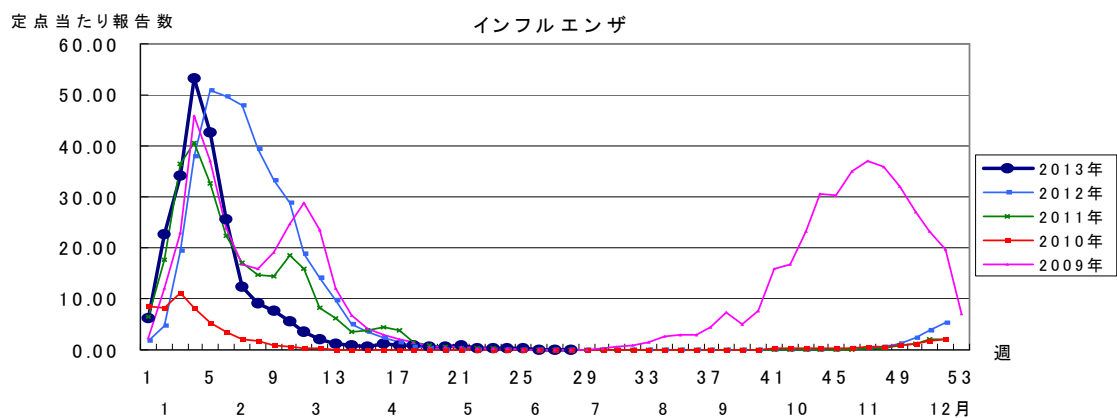
新型インフルエンザ等感染症	今週	累計(年)
新型インフルエンザ	・	・

指定感染症	今週	累計(年)
鳥インフルエンザ(H7N9)	0	0









2013年 第28週

保健所別、年齢層別報告患者数(男女合計)

No.1

		野田	柏市	松戸	市川	船橋市	習志野	千葉市	印旛	香取	海浜	山武	長生	夷隅	安房	君津	市原	合計	
小児科定点数		4	9	14	12	11	10	16	16	2	4	6	4	3	4	8	7	130	
RSウイルス感染症	～5ヶ月					1	1		2									4	
	～11ヶ月			1					1				1				1	4	
	1歳			1														1	
	2歳					2			2									4	
	3歳																		
	4歳																		
	5歳					1												1	
	6歳																		
	7歳																		
	8歳																		
9歳																			
10～14歳																			
15～19歳																			
20歳以上																			
合計				2		4	1		5				1				1	14	
咽頭結膜熱	～5ヶ月																		
	～11ヶ月	1	1		1		1			1								5	
	1歳			1	1		1	1	2							1		7	
	2歳	3	2	1		2			1	1								10	
	3歳	1	6			7	3		4									21	
	4歳	2	3	1		6	2		4	1								19	
	5歳	1	3		2	5	1	1	2							1		16	
	6歳	1		1	4	3	1		1								1	11	
	7歳									1								1	2
	8歳				1				2	3									6
9歳				1				1	1									3	
10～14歳						1												1	
15～19歳																			
20歳以上																1		1	
合計	9	15	4	10	23	10	5	19	3							3	1	102	
A群溶血性レンサ球菌咽頭炎	～5ヶ月												1					1	
	～11ヶ月												1					1	
	1歳		1				1		3		1					1		8	
	2歳		1				1	2	3				1					1	
	3歳			6		1	1	3	9				3	1		2	1	27	
	4歳		2	11	1	3	7	5	6	1	1	2	2	1	1	2	1	46	
	5歳		5	5	2	2	3	6	3		2	1	1	1				31	
	6歳		3	5	3	5	3	2	7		2	1				1	2	34	
	7歳	1	2	4	1	3	3	2	5		3	1					2	27	
	8歳	2	1	3	2	4	3	3	3	1				2			1	1	26
9歳				1	1					2	1							5	
10～14歳		1	1	2	2	1	1	1		1		1	1			1		13	
15～19歳				1														1	
20歳以上		2	2		1	2	1	3		1	2			2		1	2	19	
合計	3	18	38	12	22	25	25	43	2	13	8	12	6	1	9	11		248	
感染性胃腸炎	～5ヶ月								3									4	
	～11ヶ月	1	2	5		3	2	11	5		1						2	32	
	1歳		1	8	4	4	2	9	9		1	2				6	1	47	
	2歳		5	6	7	7	3	10	10	1	1	2		1	1	4	1	59	
	3歳	1	2	7	2	5	5	8	4		1	2			2	1	1	41	
	4歳	1	6	6	3	5		5	7		1	1				2	2	39	
	5歳		6	5	2	5	3	6	5		3	1				3	3	42	
	6歳		3	3	1	5	2	3	5			1			1			24	
	7歳		2	2	2	6		2	3		1	1						19	
	8歳		1	2	2	6		2	3		1	1						1	
9歳		2	3		1		2	2		2	1	1					14		
10～14歳	1	1	2	3	5		5	7		1	2				2	2	31		
15～19歳		2				2	1	3			2	1					1	12	
20歳以上		15		8	1			23	3		10				7	9		76	
合計	4	48	50	34	53	19	64	89	4	13	26	2	1	4	25	23		459	

2013年 第28週

保健所別、年齢層別報告患者数(男女合計)

No.2

		野	柏	松	市	船	習	千	印	香	海	山	長	夷	安	君	市	合	
		田	市	戸	川	橋	志	葉	旛	取	匝	武	生	隅	房	津	原	計	
小児科定点数		4	9	14	12	11	10	16	16	2	4	6	4	3	4	8	7	130	
水痘	～5ヶ月			1					1		1							3	
	～11ヶ月	1			2	1	2		1									8	
	1歳	1			3	2	1	2	2	1		2		1		2	1	18	
	2歳	2	2	1	2	3	3	3	1	3		2	2	1		1	2	1	26
	3歳		2	4	1	1	1	1	1	6		2	1			1	1	1	22
	4歳			3	4	3	3	3	1	10		1					1		26
	5歳		2	4	2	3			2	5			4			2	1		25
	6歳			3	1	2		3		2						1	1	1	14
	7歳			1			1	2				1					1	1	7
	8歳				1	1		2		3		2							9
	9歳			1		1													2
	10～14歳			2						3									5
15～19歳																			
20歳以上		1															1	2	
合計		5	7	24	14	17	15	10	35		11	7	1	1	5	9	6	167	
手足口病	～5ヶ月			1		3						2				1	1	8	
	～11ヶ月	2	16	22	4	25	8	17	9		2	1				1	1	108	
	1歳	10	33	61	18	68	16	51	39	3	10	1			1	1	5	317	
	2歳	5	21	44	13	30	14	39	40	2	5	2	1	1	2	4	5	228	
	3歳	2	10	24	4	26	10	24	18	1	6	1		1			6	133	
	4歳	1	17	26	2	21	9	16	20		2		1				2	117	
	5歳	2	8	12	5	6	6	7	14		2						1	1	64
	6歳	3	11	13	6	4	5	4	3			2					1		50
	7歳		3	11	4	2	1	1	3									1	26
	8歳			4			2	4	4			1							15
	9歳			2	1				1										4
	10～14歳			2			1	1	4		1								9
15～19歳									1									1	
20歳以上		3		1	1			4										9	
合計		25	122	222	58	186	72	164	160	6	31	5	2	2	3	9	22	1089	
伝染性紅斑	～5ヶ月																		
	～11ヶ月																		
	1歳																		
	2歳					1		1										2	
	3歳					4										1		5	
	4歳				1	1										1		3	
	5歳	1				2										1		4	
	6歳					2												2	
	7歳																		
	8歳																		
9歳																			
10～14歳					1													1	
15～19歳																1		1	
20歳以上					1													1	
合計		1		1	12			1								4		19	
突発性発疹	～5ヶ月											1						1	
	～11ヶ月	2	3	4	1	3	2	5	2		1	3	1		2	2	5	36	
	1歳		3	1	2	3		2	9	1	2	1				1		25	
	2歳			1	1			1				2	1					6	
	3歳							1								1		2	
	4歳								1									1	
	5歳																		
	6歳																		
	7歳																		
	8歳																		
	9歳																		
	10～14歳																		
15～19歳																			
20歳以上																			
合計		2	6	6	4	6	2	9	12	1	3	7	2		2	4	5	71	

2013年 第28週		保健所別、年齢層別報告患者数(男女合計)														No.3			
		野	柏	松	市	船	習	千	印	香	海	山	長	夷	安	君	市	合	
		田	市	戸	川	市	志	葉	旛	取	匝	武	生	隅	房	津	原	計	
小児科定点数		4	9	14	12	11	10	16	16	2	4	6	4	3	4	8	7	130	
百日咳	～5ヶ月 ～11ヶ月																		
	1歳				1													1	
	2歳																		
	3歳				1													1	
	4歳																		
	5歳																		
	6歳																		
	7歳																		
	8歳																		
	9歳																		
10～14歳																			
15～19歳																			
20歳以上									1							1		2	
合計				2					1							1		4	
ヘルパンギーナ	～5ヶ月 ～11ヶ月			1				1							1			3	
	1歳	1	7			2	3	4	1									18	
	2歳	1	12	10		14	11	20	5	3	2					2		80	
	3歳	7	10	10	5	11	5	6	8					1	1		2	65	
	4歳	8	7			8	4	6	5							1	4	44	
	5歳	2	6	4	2	4	8	9	3	1	1							40	
	6歳		6	3	1	11	4	4			1							31	
	7歳		1	1	1	2	1	1	1									1	9
	8歳					1	1	1	1	1					1			1	8
	9歳				2														2
10～14歳		1																1	
15～19歳																			
20歳以上							1											1	
合計		11	55	37	9	53	38	52	24	5	4		1	3	1	3	9	305	
流行性耳下腺炎	～5ヶ月 ～11ヶ月																		
	1歳					1					1							2	
	2歳										1					1		2	
	3歳							1	1					1				3	
	4歳								2								2	4	
	5歳			1					2		1					1		5	
	6歳					1	1	1										3	
	7歳			1	1											2		4	
	8歳						1											1	
	9歳							1									2	3	
10～14歳				2					1						3		6		
15～19歳																			
20歳以上									6									6	
合計				2	3	2	2	3	12		3			1		7	4	39	

2013年 第28週

保健所別、年齢層別報告患者数(男女合計)

No.4

		野	柏	松	市	船	習	千	印	香	海	山	長	夷	安	君	市	合	
		田	市	戸	川	橋	志	葉	旛	取	匝	武	生	隅	房	津	原	計	
インフル定点数		7	14	23	15	17	16	25	24	4	7	9	7	5	7	13	11	204	
インフル エンザ	～5ヶ月 ～11ヶ月 1歳																		
	2歳 3歳 4歳							1	1									2	
	5歳 6歳 7歳				1													1	
	8歳 9歳 10～14歳				1			1							1			3	
	15～19歳 20～29歳 30～39歳								1	1							1	2	
	40～49歳 50～59歳 60～69歳								1	1								1	
	70～79歳 80歳以上 合計				3			2	5						1		1	12	
	眼科定点数		1	2	4	1	3	3	4	4	1	1	1	1		1	2	2	31
	急性 出血性 結膜炎	～5ヶ月 ～11ヶ月 1歳																	
		2歳 3歳 4歳																	
		5歳 6歳 7歳																	
		8歳 9歳 10～14歳																	
		15～19歳 20～29歳 30～39歳																	
40～49歳 50～59歳 60～69歳																1		1	
70歳以上 合計																1		1	
流行性 角結膜炎		～5ヶ月 ～11ヶ月 1歳																	
		2歳 3歳 4歳										1							1
		5歳 6歳 7歳							1										1
		8歳 9歳 10～14歳					1												1
		15～19歳 20～29歳 30～39歳										1							1
		40～49歳 50～59歳 60～69歳						1		1			2				1		4
	70歳以上 合計						1	7	1	1		2	2			1		16	

- ※ 定点報告(週報)疾患集計表(疾患別・保健所別・年齢層別)のうち、男合計及び女合計の各表は、当「千葉県の感染症情報」のホームページで御覧ください。

URL. <http://www.pref.chiba.lg.jp/eiken/c-idsc/index.html>

- ※ 全国の感染症情報(IDWR)は、国立感染症研究所のホームページで御覧ください。

URL. <http://www.nih.go.jp/niid/ja/from-idsc.html>

千葉県結核・感染症週報 2013年 第28週

発行 千葉県衛生研究所
千葉県健康福祉部
千葉県医師会
事務局 千葉県衛生研究所感染症学研究室内
千葉県感染症情報センター
〒260-8715 千葉市中央区仁戸名町 666-2
TEL. 043(266)6723 FAX. 043(265)5544

本週報は、感染症の予防及び感染症の患者に対する医療に関する法律に基づくものであり、千葉県内の医療従事者、定点医療機関、県及び千葉市保健所の皆様の御協力を得て、千葉県衛生研究所感染症学研究室内千葉県感染症情報センターにおいて編集したものです。

また、本週報は速報性を重視しておりますので、今後調査などの結果に応じて、若干の変更が生ずることがありますが、その場合には週報上にて訂正させていただきます。

なお、週報の内容について、学術的研究、あるいは公衆衛生活動にかかわる業務以外の目的においては、無断転載を禁じます。