

Chiba Weekly Report

2013

— 第26週 —

2013/6/24～6/30

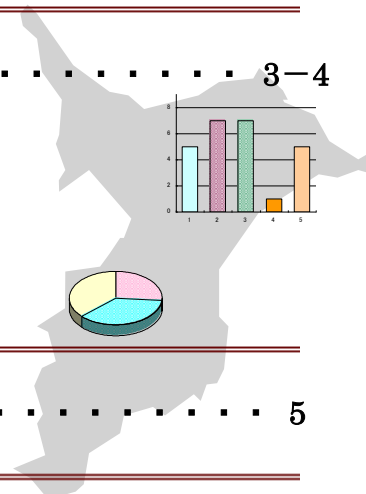
千葉県結核・感染症週報

千葉県感染症天気図 2

今週の注目疾患 3-4

風しん ー流行中ー

腸管出血性大腸菌感染症



全数報告疾患集計表 5

定点報告（五類感染症）

疾病別グラフ 6-9

〈男女合計〉

RSウイルス感染症・咽頭結膜熱・A群溶血性レンサ球菌咽頭炎・感染性胃腸炎
水痘・手足口病・伝染性紅斑・突発性発しん・百日咳・ヘルパンギーナ
流行性耳下腺炎・インフルエンザ・急性出血性結膜炎・流行性角結膜炎

疾患別・保健所別・年齢階級別集計表 10-13

〈男女合計〉

RSウイルス感染症・咽頭結膜熱・A群溶血性レンサ球菌咽頭炎・感染性胃腸炎
水痘・手足口病・伝染性紅斑・突発性発しん・百日咳・ヘルパンギーナ
流行性耳下腺炎・インフルエンザ・急性出血性結膜炎・流行性角結膜炎

定点把握対象の五類感染症

千葉県感染症天気図

今週の患者発生は？(前週と比べて)

上段は定点当たり患者数

2013年 第26週

下段は報告患者数

定点	疾 病 名	流行状況	コ メ ン ト	今週	1週前	2週前	3週前
小児科	RSウイルス感染症			0.06 8	0.06 8	0.07 10	0.12 16
	咽頭結膜熱		印旛(2.0)、船橋市(1.9)が多い。	0.73 98	0.74 99	0.69 92	0.62 83
	A群溶血性レンサ球菌咽頭炎		習志野(4.6)、山武(4.5)が多い。	2.50 335	2.57 345	3.22 431	2.91 390
	感染性胃腸炎			3.99 534	4.75 636	6.29 843	6.34 849
	水痘		印旛(3.6)、海匝(2.8)、船橋市(2.6)が多い。	1.48 198	1.44 193	1.41 189	1.37 184
	手足口病		松戸(9.8)が多い。	3.01 404	1.80 241	0.76 102	0.34 45
	伝染性紅斑		印旛(1.6)が多い。	0.26 35	0.08 11	0.08 11	0.08 11
	突発性発しん			0.68 91	0.62 83	0.70 94	0.66 88
	百日咳			0.01 2	0.00 0	0.01 2	0.01 1
	ヘルパンギーナ		松戸(2.8)、柏市(2.7)、野田(2.0)が多い。	1.18 158	0.44 59	0.34 45	0.22 29
	流行性耳下腺炎			0.30 40	0.35 47	0.31 41	0.35 47
	インフルエンザ	インフルエンザ		0.08 17	0.16 34	0.15 31	0.21 45
眼科	急性出血性結膜炎			0.00 0	0.00 0	0.00 0	0.00 0
	流行性角結膜炎			0.62 21	0.67 22	0.56 19	0.50 17
基幹病院	クラミジア肺炎(オウム病を除く)			0.00 0	0.00 0	0.11 1	0.22 2
	細菌性髄膜炎			0.00 0	0.22 2	0.00 0	0.11 1
	マイコプラズマ肺炎			0.11 1	0.33 3	0.22 2	0.78 7
	無菌性髄膜炎			0.11 1	0.00 0	0.00 0	0.33 3
全数	風しん	週別報告数(診断日)	【今週の注目疾患】	12	23	23	21
	麻疹	週別報告数(診断日)		1	0	0	0

備考 増加 やや増加 変化なし やや減少 減少

— 患者報告なし

今週の報告定点数 小児科定点 134 インフルエンザ定点 210
眼科定点 34 基幹病院定点 9

「定点当りの患者数」とは報告患者数/報告定点数。

「流行中」とは報告定点当りの患者数が設定値を2週連続して超えた場合に2週目より表示。

※全数の報告患者数の項目は、診断日と報告日が異なるため、数字が変動することがあります。

【今週の注目疾患】

風しん ー流行中ー

第26週の報告数は12例で2013年の累計は604例となった。診断週当たりの報告数は減少したが、昨年と比較し報告数が多い状態が続いている。(平成25年7月3日現在)

2013年の累計のうち、性別は男性492例、女性112例と男性が81%を占める。

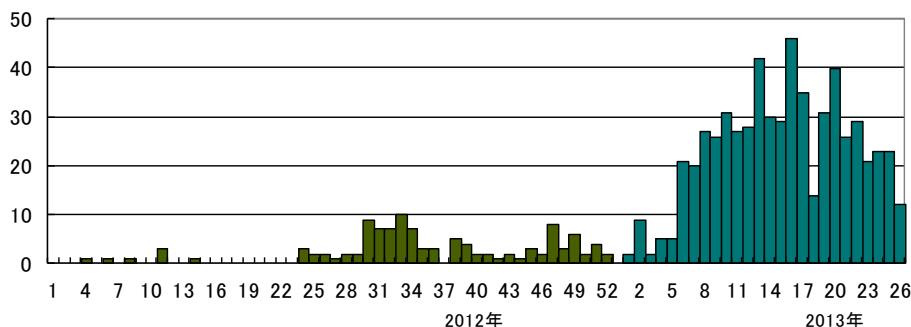
地域的には千葉市が188例と最も多く、次いで市川88例、船橋市77例、習志野72例、柏市49例、松戸35例、印旛34例、君津20例となっている。

年齢群別にみると、男性では30歳代が最も多く33%、次いで40歳代が28%、20歳代が22%で20～40歳代で男性全体の82%を占める。一方女性では20歳代が45%、次いで10歳代が18%、10歳未満が12%となっている。

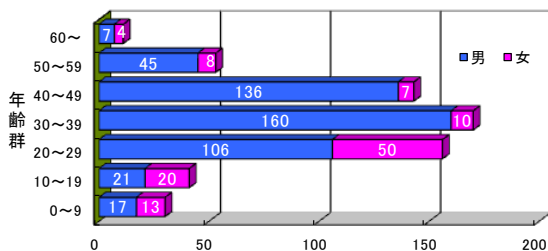
ワクチン接種歴は男性で93%、女性で83%が無しあるいは不明としている。

なお、検査診断例が76%を占めている。

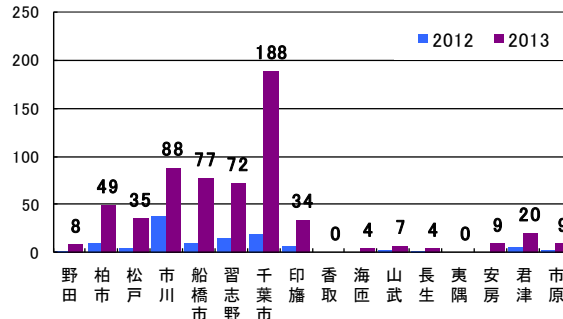
風しん／週別報告数(2012年第1週～2013年第26週)



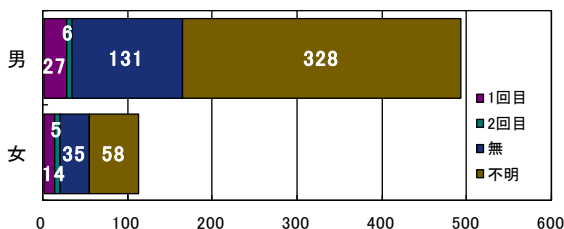
年齢群別・男女別報告数(2013年第1週～26週)



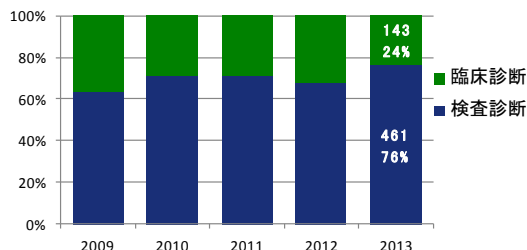
風しん／年別・地域別報告数(2013年第1週～第26週)



風しん／男女別予防接種歴(数)(2013年第1週～26週)



風しん／年別病型別報告数割合(2009年～2013年第26週)



腸管出血性大腸菌感染症

第26週は保健所別にみると松戸3例、印旛3例、船橋市1例、海匝1例の合計8例の報告があり、第23週から、4例以上の報告が続いている。

2013年の累計は37例となった(2012年第1～26週の報告数は30例)。

類型別では患者が29例、無症状病原体保有者が8例であった。

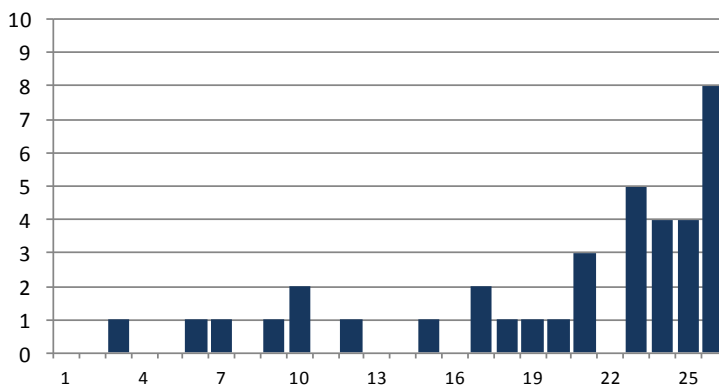
保健所別では、松戸7例、千葉市6例、印旛6例、船橋市4例であった。

O血清群別では、O157が24例、O26が4例、O121が3例、O103が2例、O91が1例、不明が3例であった。

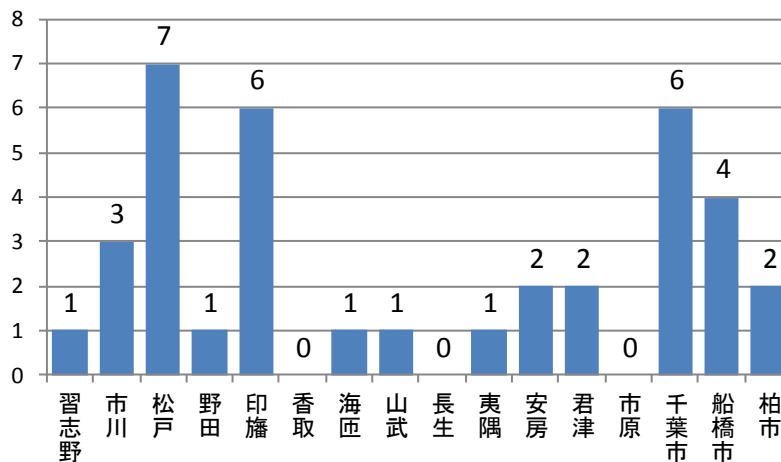
O157のベロ毒素型はVT1,2が9例、VT1が1例、VT2が12例であった。

なお、2013年はこれまでHUSが1例報告されている

2013年千葉県報告数 (平成25年7月3日現在)



2013年 保健所別累積報告数 (平成25年7月3日現在)

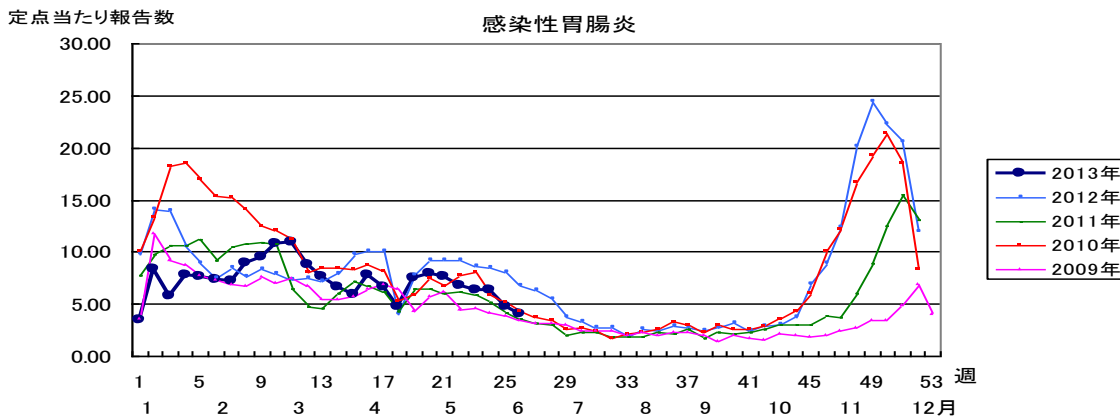
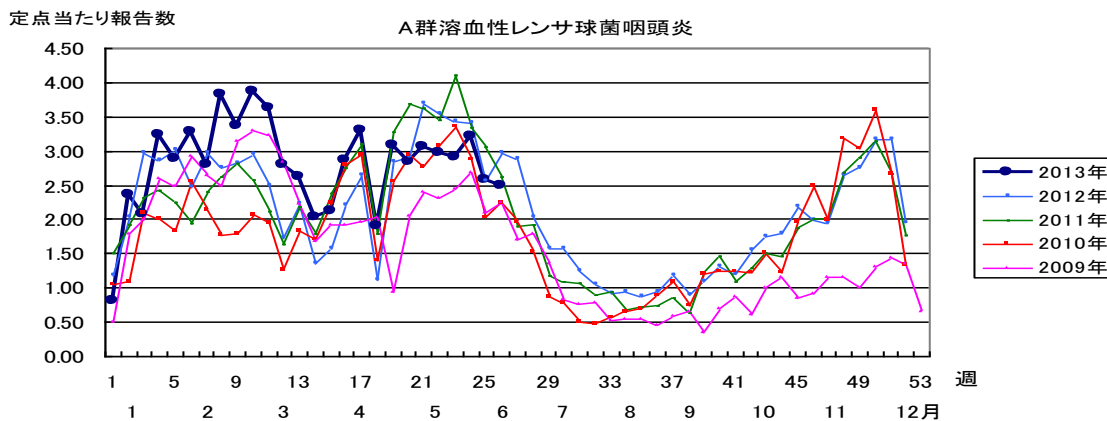
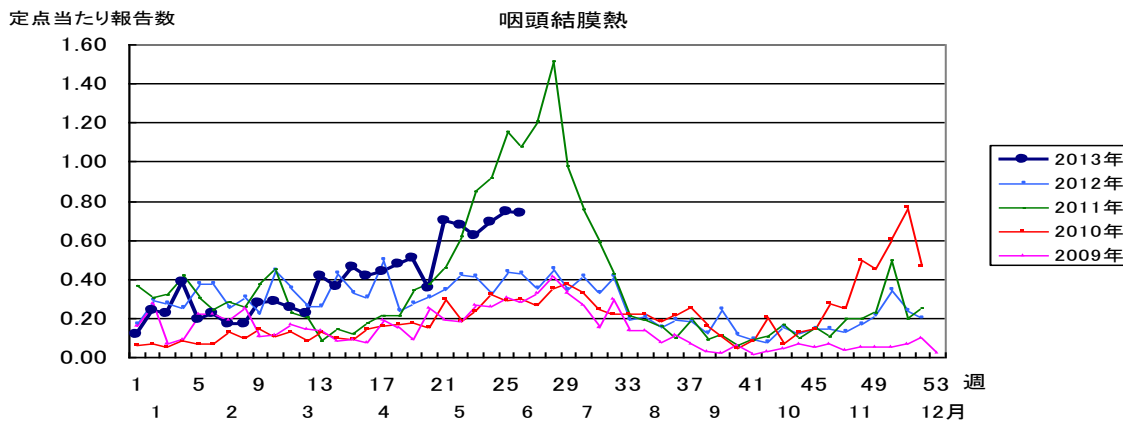
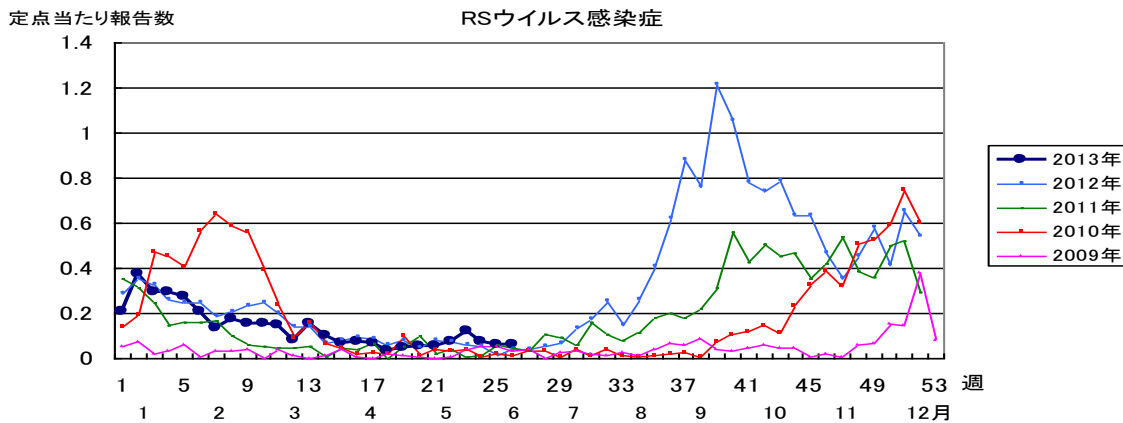


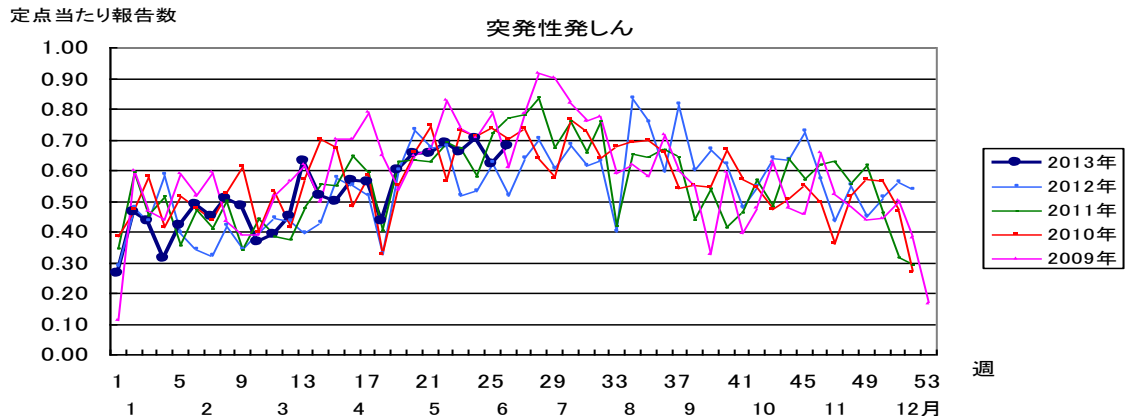
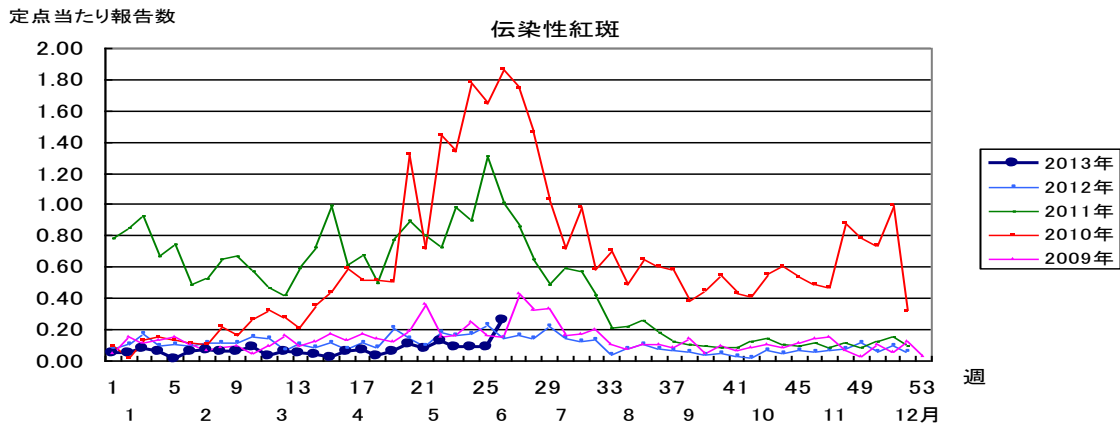
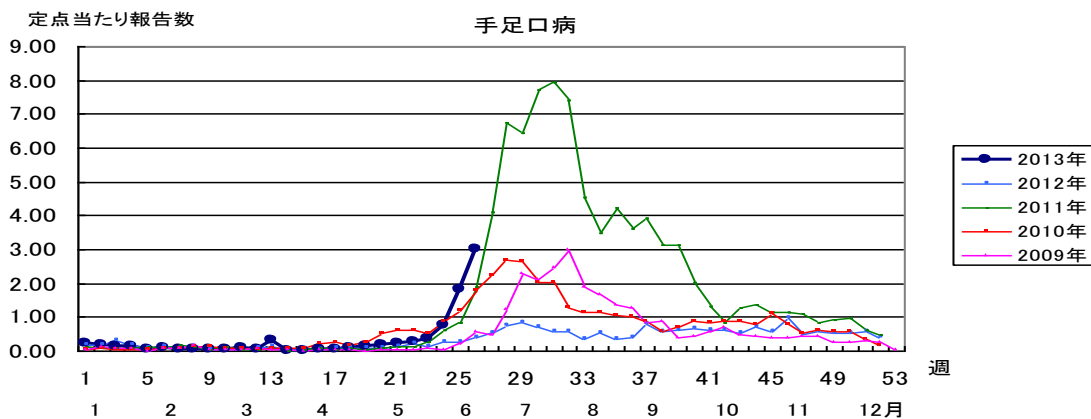
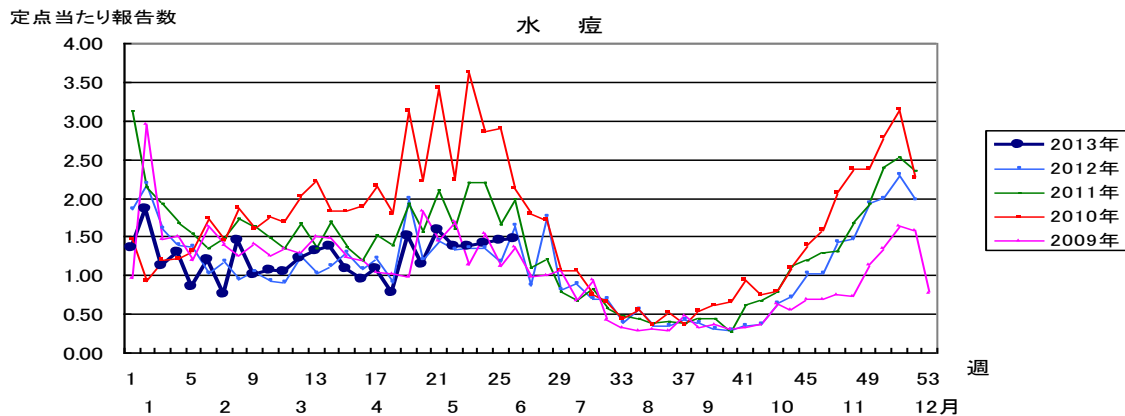
2013年O血清群及び毒素型分布 (平成25年7月3日現在)

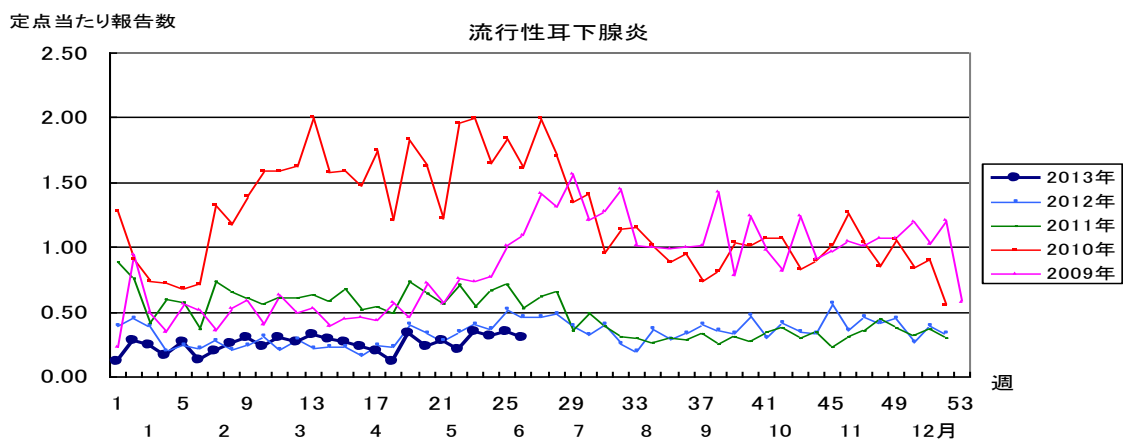
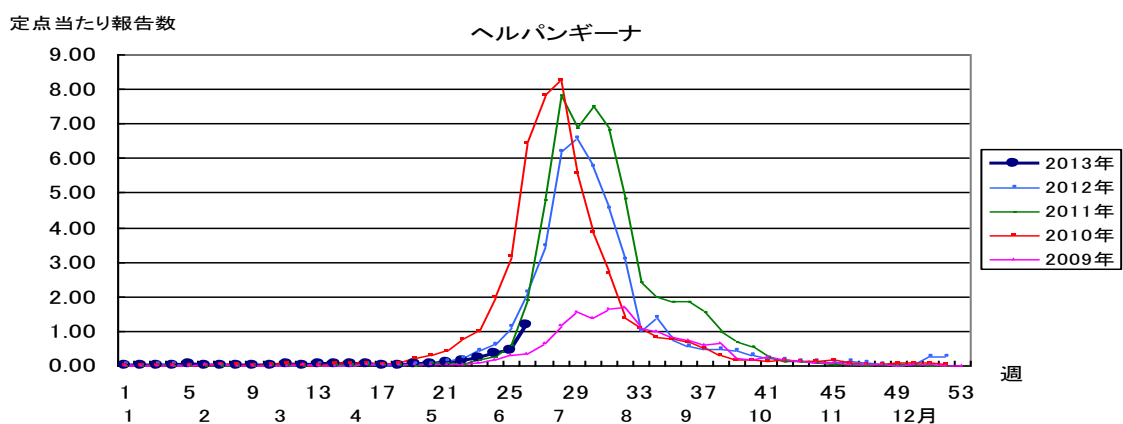
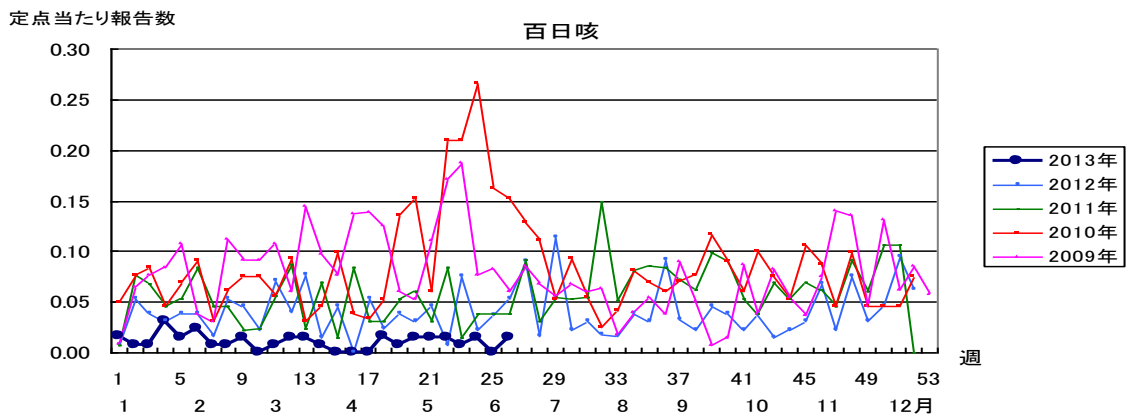
	VT1	VT2	VT1,2	不明
157	1	12	9	2
26	4			
121		3		
その他	4	1		1

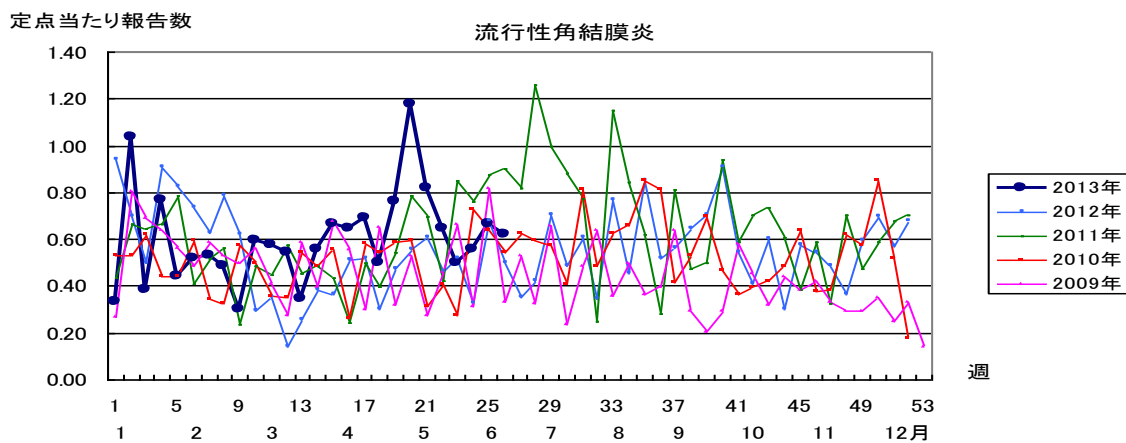
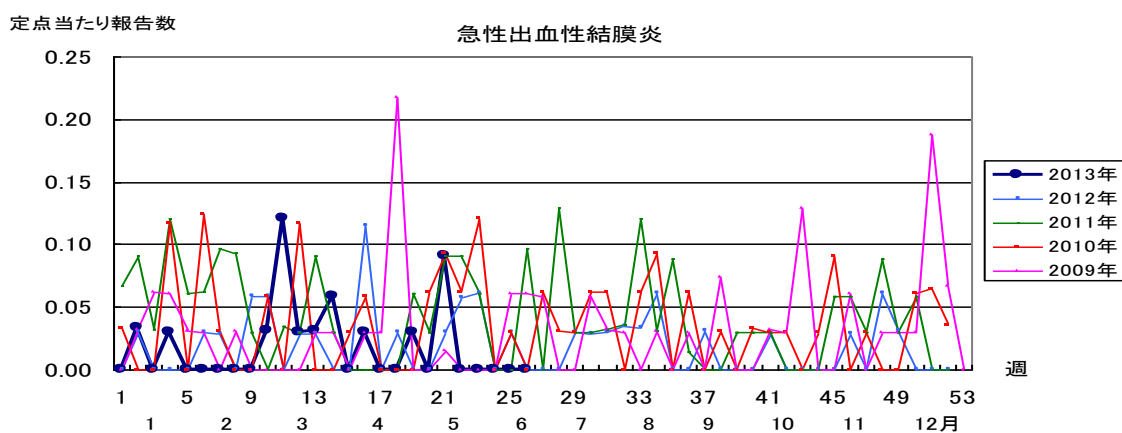
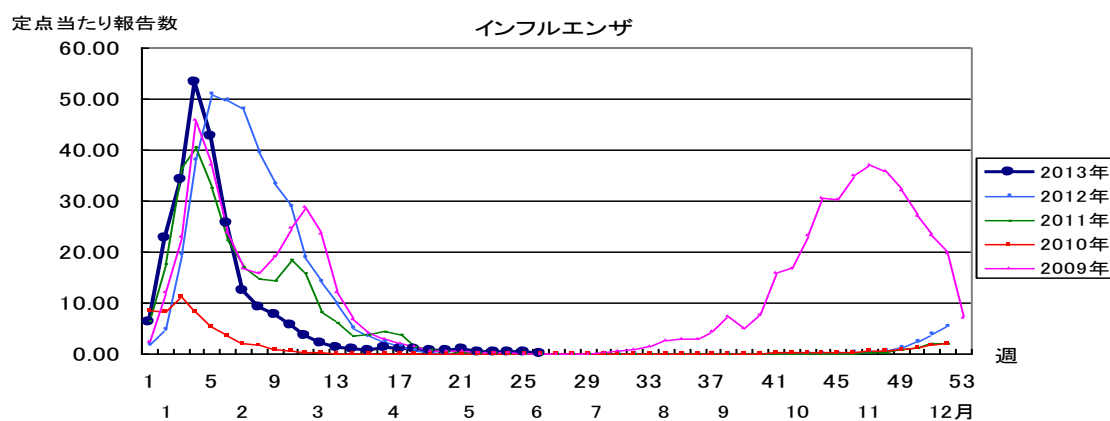
第26週全数報告疾患集計表

一類感染症	今週	累計(年)	四類感染症(その2)	今週	累計(年)
エボラ出血熱	0	0	鳥インフルエンザ(H5N1及びH7N9を除く)	0	0
クリミア・コンゴ出血熱	0	0	ニパウイルス感染症	0	0
痘そう	0	0	日本紅斑熱	0	2
南米出血熱	0	0	日本脳炎	0	0
ペスト	0	0	ハンタウイルス肺症候群	0	0
マールブルグ病	0	0	Bウイルス病	0	0
ラッサ熱	0	0	鼻疽	0	0
			ブルセラ症	0	0
二類感染症	今週	累計(年)	ベネズエラウマ脳炎	0	0
急性灰白髄炎	0	0	ヘンドラウイルス感染症	0	0
結核	20	587	発しんチフス	0	0
ジフテリア	0	0	ボツリヌス症	0	0
重症急性呼吸器症候群(病原体がSARSコロナウイルスであるものに限る)	0	0	マラリア	0	1
鳥インフルエンザ(H5N1)	0	0	野兔病	0	0
			ライム病	0	0
三類感染症	今週	累計(年)	リッサウイルス感染症	0	0
コレラ	0	0	リフトバレー熱	0	0
細菌性赤痢	0	2	類鼻疽	0	0
腸管出血性大腸菌感染症	8	37	レジオネラ症	1	19
腸チフス	0	2	レプトスピラ症	0	0
パラチフス	0	1	ロッキー山紅斑熱	0	0
四類感染症(その1)	今週	累計(年)	五類感染症(全数)	今週	累計(年)
E型肝炎	0	1	アメーバ赤痢	2	35
ウエストナイル熱(ウエストナイル脳炎を含む)	0	0	ウイルス性肝炎(E型肝炎及びA型肝炎を除く)	0	2
A型肝炎	0	2	急性脳炎(ウエストナイル脳炎、西部ウマ脳炎、ダニ媒介脳炎、東部ウマ脳炎、日本脳炎、ベネズエラウマ脳炎及びリフトバレー熱を除く)	0	15
エキノкокクス症	0	0	クリプトスポリジウム症	0	0
黄熱	0	0	クロイツフェルト・ヤコブ病	1	2
オウム病	0	0	劇症型溶血性レンサ球菌感染症	0	4
オムスク出血熱	0	0	後天性免疫不全症候群	1	36
回帰熱	0	0	ジアルジア症	0	3
キャサナル森林病	0	0	侵襲性インフルエンザ菌感染症	1	3
Q熱	0	0	侵襲性髄膜炎菌感染症	0	0
狂犬病	0	0	侵襲性肺炎球菌感染症	0	19
コクシジオイデス症	0	0	先天性風しん症候群	0	0
サル痘	0	0	梅毒	1	23
重症熱性血小板減少症候群(SFTS)	0	0	破傷風	0	2
腎症候性出血熱	0	0	バンコマイシン耐性黄色ブドウ球菌感染症	0	0
西部ウマ脳炎	0	0	バンコマイシン耐性腸球菌感染症	0	1
ダニ媒介脳炎	0	0	風しん	12	604
炭疽	0	0	麻しん	1	14
チクングニア熱	0	1	髄膜炎菌性髄膜炎	0	0
つつが虫病	0	2			
デング熱	1	5	新型インフルエンザ等感染症	今週	累計(年)
東部ウマ脳炎	0	0	新型インフルエンザ	.	.
指定感染症	今週	累計(年)			
鳥インフルエンザ(H7N9)	0	0			









2013年 第26週

保健所別、年齢層別報告患者数(男女合計)

No.1

		野	柏	松	市	船	習	千	印	香	海	山	長	夷	安	君	市	合
		田	市	戸	川	橋	志	葉	旛	取	匝	武	生	隅	房	津	原	計
小児科定点数		4	9	16	12	11	10	18	16	2	4	6	4	3	4	8	7	134
RSウイルス感染症	～5ヶ月			2					1									3
	～11ヶ月				1	1							1					3
	1歳			1														1
	2歳																	
	3歳				1													1
	4歳																	
	5歳																	
	6歳																	
	7歳																	
	8歳																	
9歳																		
10～14歳																		
15～19歳																		
20歳以上																		
合計				4	1	1			1				1					8
咽頭結膜熱	～5ヶ月																	1
	～11ヶ月																	15
	1歳		1	3		5		2	4									14
	2歳	1	1	3		4	1		3								1	23
	3歳	1	2			5	4	2	8							1		14
	4歳	1		3	1	2			6									13
	5歳	1	2		2	4	2		2									7
	6歳				1		1		5									6
	7歳			1		1	2	1	1									1
	8歳																	4
9歳								1										
10～14歳	1					1	1	1										
15～19歳																		
20歳以上																		
合計		5	6	10	4	21	11	6	32						2	1	98	
A群溶血性レンサ球菌咽頭炎	～5ヶ月								1									1
	～11ヶ月								2									3
	1歳			1		1			1									5
	2歳		2		1	1	2	3	1			1	1			2		14
	3歳		3	4	2	3	8	7	5		1	1	1	1		1		37
	4歳		2	6	3	8	6	2	5		1		1	1		2	1	38
	5歳	1	2	9	1	3	6	5	4	3	2	3	2	1	1		1	44
	6歳		1	6	3	5	6	9	9		2	2	1		1	3	1	49
	7歳		1	7		5	2	8	6		1	1	1	1	2			35
	8歳	1	1	4		1	3	1	5		1	2				2	1	22
9歳		1	4		3	1	2	5	1	2							20	
10～14歳		4	3	1	1	3	4	6			4	3		1			30	
15～19歳								1		1	3						5	
20歳以上		6	3	2	1	6		1			10	2	1				32	
合計		2	23	47	13	32	46	41	51	4	11	27	12	5	5	10	6	335
感染性胃腸炎	～5ヶ月			2				2	1		3							8
	～11ヶ月		1	10	3	4		3	4		2				1		1	29
	1歳	1	3	15	3	6	3	16	8		1	1	1			4		62
	2歳		4	11	3	8	3	11	4	1	2				1	1	2	51
	3歳		2	9	4	5	4	14	7		1	2	1		1	2	1	53
	4歳		3	10	3	12	1	11	2		2	1	1		1	4	1	52
	5歳		6	8	2	6	4	12	1		2				1		2	44
	6歳		3	9	3	5	3	5	2		1							32
	7歳		2	2		5		5	2	1	4	1						24
	8歳		3	2	2	5		3	4		2	1						22
9歳	1	1	2		3					1	1					1	10	
10～14歳		6	5	5	3	1	6	9		2	1			1	2		41	
15～19歳		3		1	1			5			1	1					12	
20歳以上	3	24	2	10	1	1	1	16	5	1	18	3			4	5	94	
合計		5	61	87	39	64	20	89	65	7	24	27	7		6	17	16	534

2013年 第26週		保健所別、年齢層別報告患者数(男女合計)															No.2		
		野	柏	松	市	船	習	千	印	香	海	山	長	夷	安	君	市	合	
		田	市	戸	川	橋	志	葉	旛	取	匝	武	生	隅	房	津	原	計	
小児科定点数		4	9	16	12	11	10	18	16	2	4	6	4	3	4	8	7	134	
水痘	～5ヶ月								3		1					1		5	
	～11ヶ月								2		1			1				4	
	1歳		3	1	1	3	2	2	5		4							21	
	2歳	1		4	3	1	2	1	5							1	1	19	
	3歳	1	1	5		5	3	3	7		1	3				2	2	33	
	4歳		1	1	1	9	1	3	16		2	3				1	1	39	
	5歳			3	1	4	3	4	8		1					4	1	29	
	6歳	4	2	5		2		1	9			1				2		26	
	7歳			2	1	4	1		1		1				1			11	
	8歳					1			1				1					3	
	9歳				1													1	
10～14歳			1					1	1						1	2	6		
15～19歳												1						1	
20歳以上																			
合計		6	7	22	8	29	12	15	58		11	9		1	2	13	5	198	
手足口病	～5ヶ月			4														4	
	～11ヶ月		2	17	4	3	5	6	1								3	41	
	1歳	3	10	38	7	15	6	23	12		3			1	1		7	126	
	2歳	1	3	27	1	5	4	10	6						1	1	3	62	
	3歳		4	18	2	3	2	4	9		2				1		2	47	
	4歳	1	5	19	2	3	4	7	6								2	49	
	5歳	1	2	13		2	2	1	10									2	33
	6歳	1		6	1	1		2	2			1						14	
	7歳		1	5			2								1			9	
	8歳			2					2									4	
	9歳			3														3	
10～14歳			4	1		1		1								1	8		
15～19歳																			
20歳以上		1	1	1				1										4	
合計		7	28	157	19	32	26	54	49		5	1		1	4	1	20	404	
伝染性紅斑	～5ヶ月																	1	
	～11ヶ月				1													9	
	1歳								9									4	
	2歳					1			3									3	
	3歳								3									6	
	4歳				1				5									1	
	5歳								1									4	
	6歳			2					2									2	
	7歳					1			1									1	
	8歳																	1	
	9歳					1												2	
10～14歳					1			1									2		
15～19歳												1	1				2		
20歳以上																			
合計			2	2	4			25			1	1					35		
突発性発疹	～5ヶ月							1										1	
	～11ヶ月	1	3	5	3	5		4	2		2			1	3	2		31	
	1歳		5	6	2	5	2	11	4		1	2		1	5			44	
	2歳			1		1		2	2		1				2			9	
	3歳					2			1									3	
	4歳					1												1	
	5歳							1										1	
	6歳																		
	7歳																		
	8歳																		
	9歳																		
10～14歳				1													1		
15～19歳																			
20歳以上																			
合計		1	8	12	6	14	2	19	9		2	4		1	1	10	2	91	

2013年 第26週		保健所別、年齢層別報告患者数(男女合計)														No.3				
		野	柏	松	市	船	習	千	印	香	海	山	長	夷	安	君	市	合		
		田	市	戸	川	市	橋	志	葉	旛	取	匝	武	生	隅	房	津	原	計	
小児科定点数		4	9	16	12	11	10	18	16	2	4	6	4	3	4	8	7	134		
百日咳	~5ヶ月 ~11ヶ月																			
	1歳																			
	2歳																			
	3歳																			
	4歳																			
	5歳																			
	6歳																			
	7歳																			
	8歳																			
	9歳																			
10~14歳																				
15~19歳																				
20歳以上																				
合計		2																2		
ヘルパンギーナ	~5ヶ月 ~11ヶ月	2		1															3	
	1歳	1	1			1	1	1	2											7
	2歳	2	4	9	2	5	3	7	8											43
	3歳	2	4	11	1	4	3	6	1	2	1							3	36	
	4歳	1	4	6	1			1	2	1	1							1	17	
	5歳		5	10			2	1	3	1							1	1	24	
	6歳		3	3	1			2	1								1	1	12	
	7歳		1	1			2			1									4	
	8歳		1	1			1												3	
	9歳								1										1	
10~14歳		1	1						1									3		
15~19歳																				
20歳以上																				
合計		8	24	45	5	10	14	19	19	2	1					2	9	158		
流行性耳下腺炎	~5ヶ月 ~11ヶ月																			
	1歳																			
	2歳																			
	3歳																			
	4歳																			
	5歳																			
	6歳																			
	7歳																			
	8歳	1																	2	
	9歳		1																3	
10~14歳																				
15~19歳																				
20歳以上																				
合計		1		3		8	4	2	5		1	2	2		1	9	2	40		

2013年 第26週

保健所別、年齢層別報告患者数(男女合計)

No.4

		野 田	柏 市	松 戸	市 川	船 橋 市	習 志 野	千 葉 市	印 旛 取	香 取 区	海 匝	山 武	長 生	夷 隅	安 房	君 津	市 原	合 計	
インフル定点数		7	14	25	16	17	16	28	24	4	7	9	7	5	7	13	11	210	
インフル エンザ	～5ヶ月 ～11ヶ月 1歳																		
	2歳							1										1	
	3歳							1										1	
	4歳							1										1	
	5歳																		
	6歳							1											1
	7歳					1		2											3
	8歳							1											1
	9歳						1												1
	10～14歳					1													1
	15～19歳							1					1				1		3
	20～29歳								1										1
	30～39歳												1						1
	40～49歳								1										1
50～59歳																			
60～69歳																			
70～79歳								1										1	
80歳以上																			
合計						3		8	3			2				1		17	
眼科 定点数		1	2	5	3	3	3	5	4		1	1	1			1	2	2	34
急性出 血性 結膜 炎	～5ヶ月 ～11ヶ月 1歳																		
	2歳																		
	3歳																		
	4歳																		
	5歳																		
	6歳																		
	7歳																		
	8歳																		
	9歳																		
	10～14歳																		
	15～19歳																		
	20～29歳																		
	30～39歳																		
	40～49歳																		
50～59歳																			
60～69歳																			
70歳以上																			
合計																			
流行性 角結 膜炎	～5ヶ月 ～11ヶ月 1歳						1												1
	2歳							1											1
	3歳								1										1
	4歳																		
	5歳							1											1
	6歳								1										1
	7歳																		
	8歳																		
	9歳																		
	10～14歳																		
	15～19歳							1											1
	20～29歳									1								1	2
	30～39歳							1	1	1								1	5
	40～49歳			1	1		1			2								1	6
50～59歳						1												1	
60～69歳								1										1	
70歳以上									1									1	
合計			1	2		2	4	3	6								3	21	

- ※ 定点報告(週報)疾患集計表(疾患別・保健所別・年齢層別)のうち、男合計及び女合計の各表は、当「千葉県の感染症情報」のホームページで御覧ください。

URL. <http://www.pref.chiba.lg.jp/eiken/c-idsc/index.html>

- ※ 全国の感染症情報(IDWR)は、国立感染症研究所のホームページで御覧ください。

URL. <http://www.nih.go.jp/niid/ja/from-idsc.html>

千葉県結核・感染症週報 2013年 第26週

発行 千葉県衛生研究所
千葉県健康福祉部
千葉県医師会
事務局 千葉県衛生研究所感染症学研究室内
千葉県感染症情報センター
〒260-8715 千葉市中央区仁戸名町 666-2
TEL. 043(266)6723 FAX. 043(265)5544

本週報は、感染症の予防及び感染症の患者に対する医療に関する法律に基づくものであり、千葉県内の医療従事者、定点医療機関、県及び千葉市保健所の皆様の御協力を得て、千葉県衛生研究所感染症学研究室内千葉県感染症情報センターにおいて編集したものです。

また、本週報は速報性を重視しておりますので、今後調査などの結果に応じて、若干の変更が生ずることがありますが、その場合には週報上にて訂正させていただきます。

なお、週報の内容について、学術的研究、あるいは公衆衛生活動にかかわる業務以外の目的においては、無断転載を禁じます。