

Chiba Weekly Report

2013

— 第 25 週 —

2013/6/17～6/23

千葉県結核・感染症週報

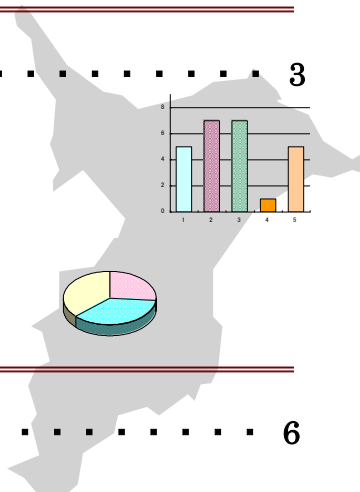
千葉県感染症天気図 2

今週の注目疾患 3

風しん ー流行中ー

手足口病 ー先週から倍増ー

腸管出血性大腸菌感染症



全数報告疾患集計表 6

定点報告（五類感染症）

疾病別グラフ 7-10

〈男女合計〉

RS ウイルス感染症・咽頭結膜熱・A 群溶血性レンサ球菌咽頭炎・感染性胃腸炎
水痘・手足口病・伝染性紅斑・突発性発しん・百日咳・ヘルパンギーナ
流行性耳下腺炎・インフルエンザ・急性出血性結膜炎・流行性角結膜炎

疾患別・保健所別・年齢階級別集計表 11-14

〈男女合計〉

RS ウイルス感染症・咽頭結膜熱・A 群溶血性レンサ球菌咽頭炎・感染性胃腸炎
水痘・手足口病・伝染性紅斑・突発性発しん・百日咳・ヘルパンギーナ
流行性耳下腺炎・インフルエンザ・急性出血性結膜炎・流行性角結膜炎

定点把握対象の五類感染症

千葉県感染症天気図

今週の患者発生は？(前週と比べて)

上段は定点当たり患者数

2013年 第25週

下段は報告患者数

定点	疾病名	流行状況	コメント	今週	1週前	2週前	3週前
小児科	RSウイルス感染症			0.06 8	0.07 10	0.12 16	0.08 10
	咽頭結膜熱		野田(4.0)が多い。	0.74 99	0.69 92	0.62 83	0.67 89
	A群溶血性レンサ球菌咽頭炎		香取(5.0)、山武(4.7)、印旛(4.4)、夷隅(4.0)が多い。	2.57 345	3.22 431	2.91 390	2.97 392
	感染性胃腸炎			4.75 636	6.29 843	6.34 849	6.76 892
	水痘		印旛(3.3)が多い。	1.44 193	1.41 189	1.37 184	1.36 180
	手足口病		【今週の注目疾患】	1.80 241	0.76 102	0.34 45	0.27 36
	伝染性紅斑			0.08 11	0.08 11	0.08 11	0.12 16
	突発性発しん			0.62 83	0.70 94	0.66 88	0.69 91
	百日咳			0.00 0	0.01 2	0.01 1	0.02 2
	ヘルパンギーナ			0.44 59	0.34 45	0.22 29	0.12 16
	流行性耳下腺炎			0.35 47	0.31 41	0.35 47	0.21 28
	インフルエンザ			0.16 34	0.15 31	0.21 45	0.37 78
眼科	急性出血性結膜炎			0.00 0	0.00 0	0.00 0	0.00 0
	流行性角結膜炎		印旛(2.5)、習志野(2.0)が多い。	0.67 22	0.56 19	0.50 17	0.65 22
基幹病院	クラミジア肺炎 (オウム病を除く)			0.00 0	0.11 1	0.22 2	0.00 0
	細菌性髄膜炎			0.22 2	0.00 0	0.11 1	0.00 0
	マイコプラズマ肺炎			0.33 3	0.22 2	0.78 7	0.44 4
	無菌性髄膜炎			0.00 0	0.00 0	0.33 3	0.11 1
全数	風しん	週別報告数 (診断日)	【今週の注目疾患】	20	23	21	29
	麻しん	週別報告数 (診断日)		0	0	0	0

備考

増加 やや増加 変化なし やや減少

— 患者報告なし

今週の報告定点数 小児科定点 134 インフルエンザ定点 210
眼科定点 33 基幹病院定点 9

「定点当りの患者数」とは報告患者数/報告定点数。

「流行中」とは報告定点当りの患者数が設定値を2週連続して超えた場合に2週目より表示。

※全数の報告患者数の項目は、診断日と報告日が異なるため、数字が変動することがあります。

【今週の注目疾患】

風しん ー流行中ー

第25週の報告数は20例で2013年の累計は589例となった。昨年と比較し報告数が多い状態が続いている。(平成25年6月26日現在)

2013年の累計のうち、性別は男性481例、女性108例と男性が82%を占める。

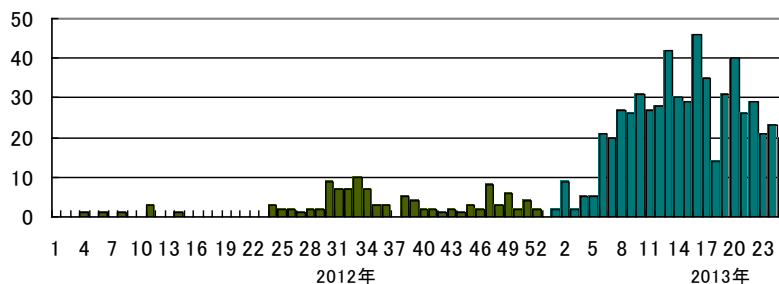
地域的には千葉市が184例と最も多く、次いで市川88例、船橋市73例、習志野72例、柏市47例、松戸35例、印旛30例、君津20例となっている。

年齢群別にみると、男性では30歳代が最も多く33%、次いで40歳代が28%、20歳代が21%で20～40歳代で男性全体の82%を占める。一方女性では20歳代が44%、次いで10歳代が19%となっている。

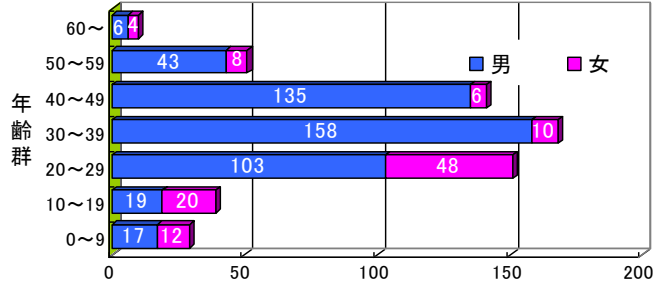
ワクチン接種歴は男性で93%、女性で84%が無しあるいは不明としている。

なお、検査診断例が77%を占めている。

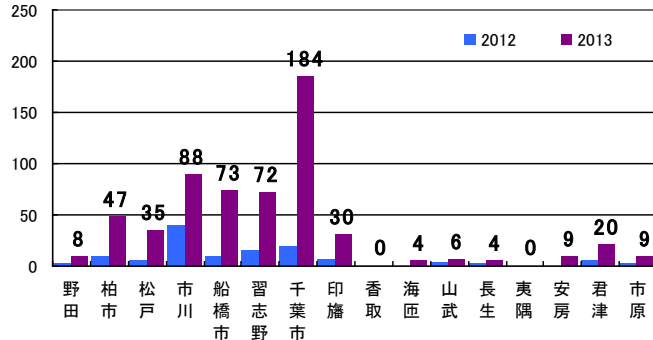
風しん／週別報告数(2012年第1週～2013年第25週)



年齢群別・男女別報告数(2013年第1週～25週)

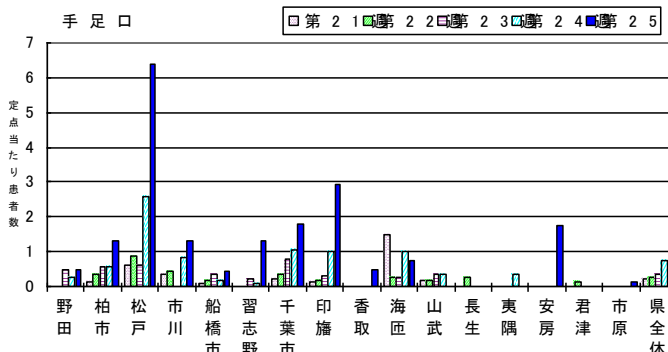
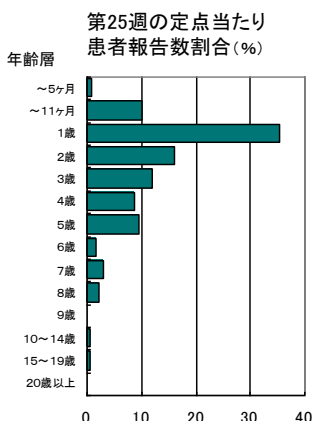
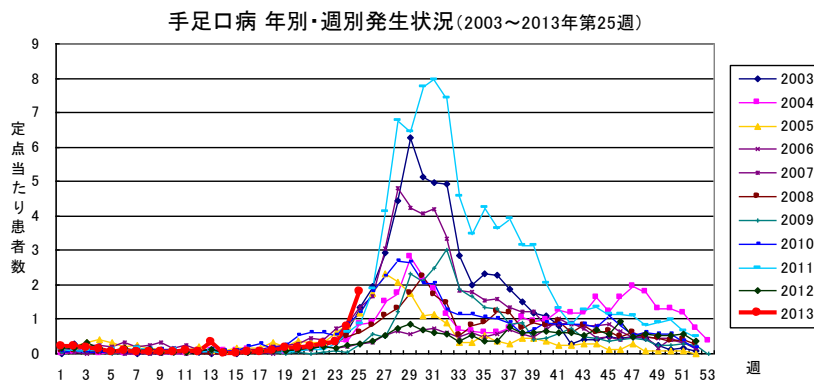
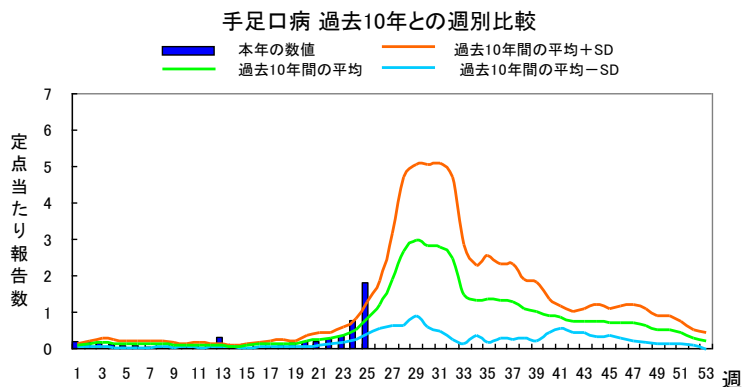


風しん／年別・地域別報告数(2013年第1週～第25週)



手足口病 ー先週から倍増ー

第25週の定点当たり報告数は、1.8となり、先週の0.76から倍増した。過去10年(2003年以降)との比較において、平均+1SDを超え、もっとも多くなっている。患者数が増加する、夏季を迎えるにあたり注意が必要である。松戸(6.4)は警報レベルを超えた。次いで印旛(2.9)が多い。第25週の年齢別では、1歳が最も多く、2歳以下で全体の62%を占める。



腸管出血性大腸菌感染症

今週は、千葉市で3例、印旛で1例の報告があり、累積で29例となった。

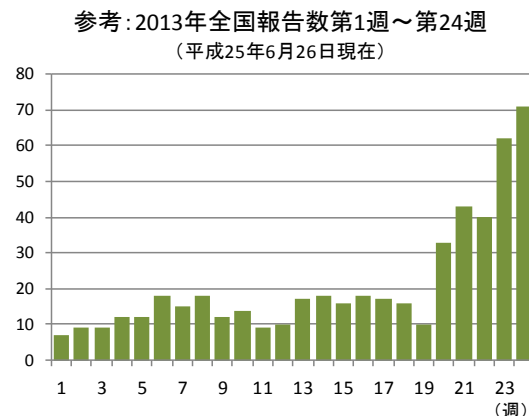
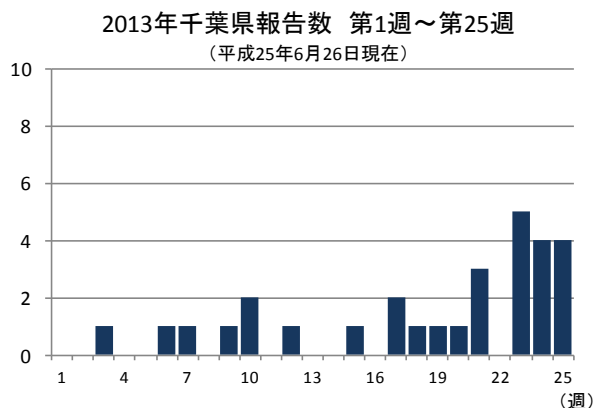
うち患者が23例、無症状病原体保菌者が6例となっている。

第23週から、4例程度の報告が続いており、患者数が増加する夏季を迎えるにあたり、注意が必要である。

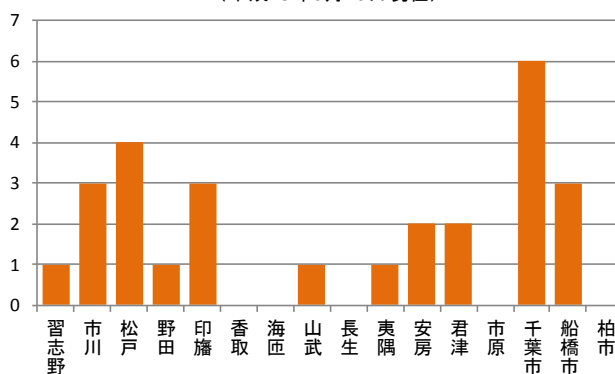
O血清群では、157が18例、26及び121がそれぞれ3例となっている。

毒素型では、O157において、VT2が10例、VT1,2が6例となっている。

なお、症状としてHUSが1例報告されている。



2013年 地域別累積報告数
(平成25年6月26日現在)

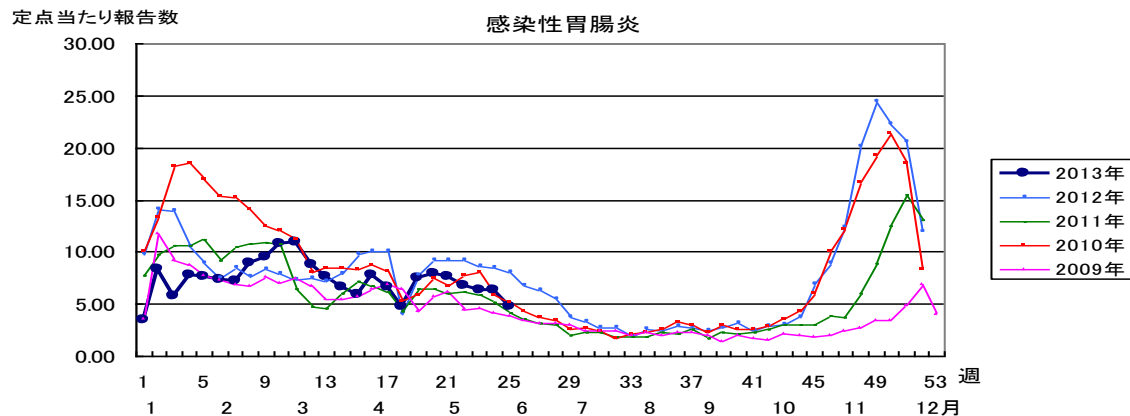
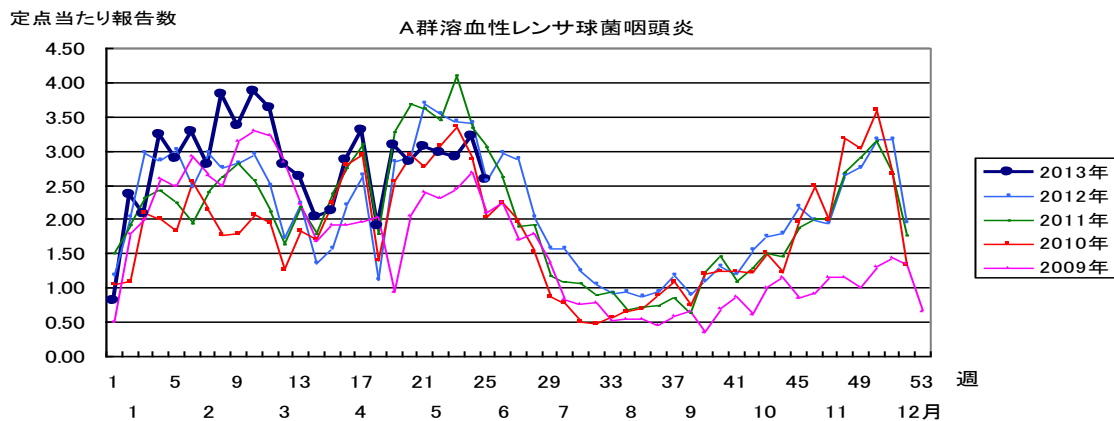
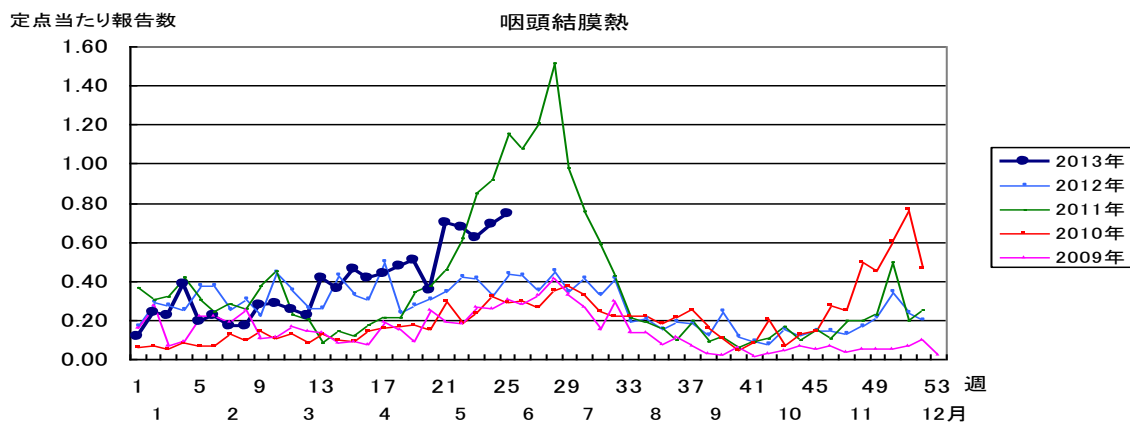
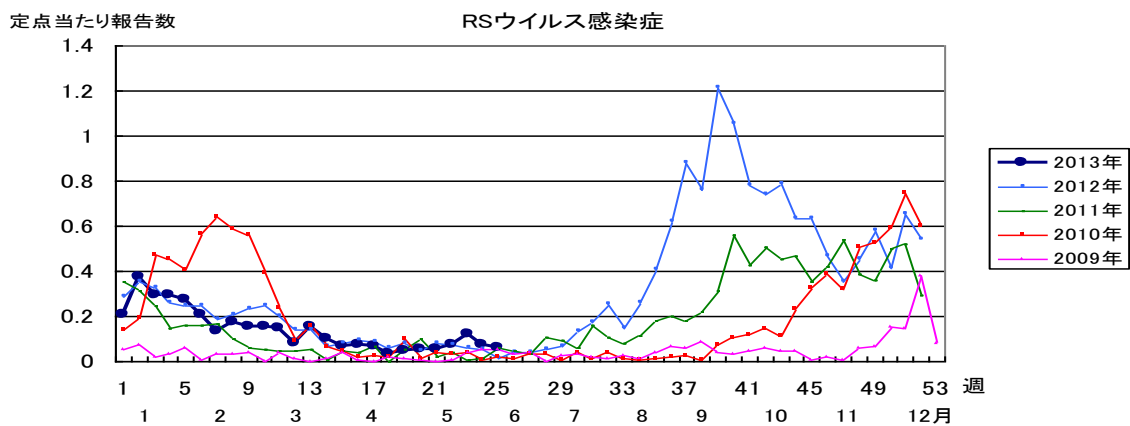


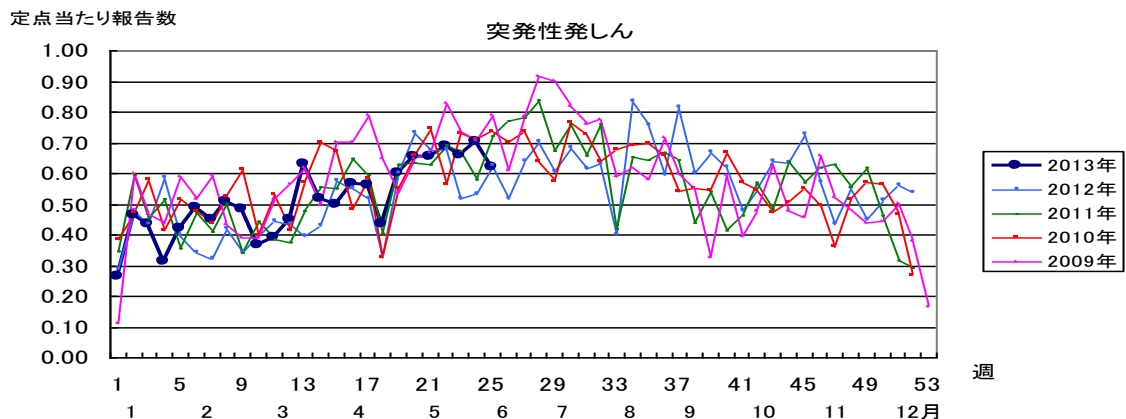
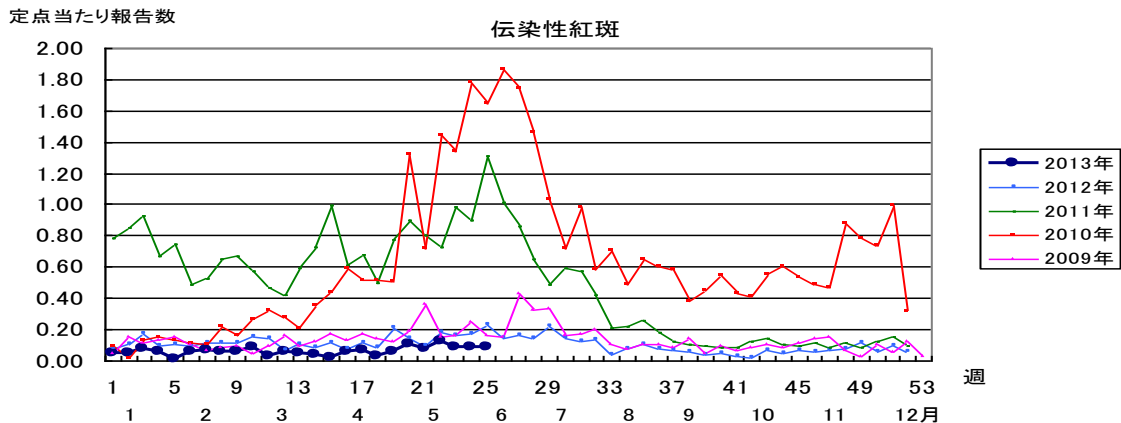
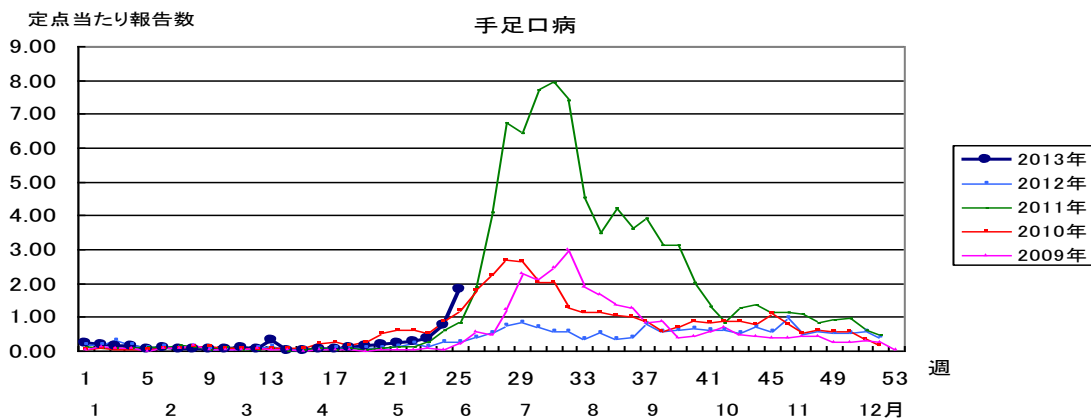
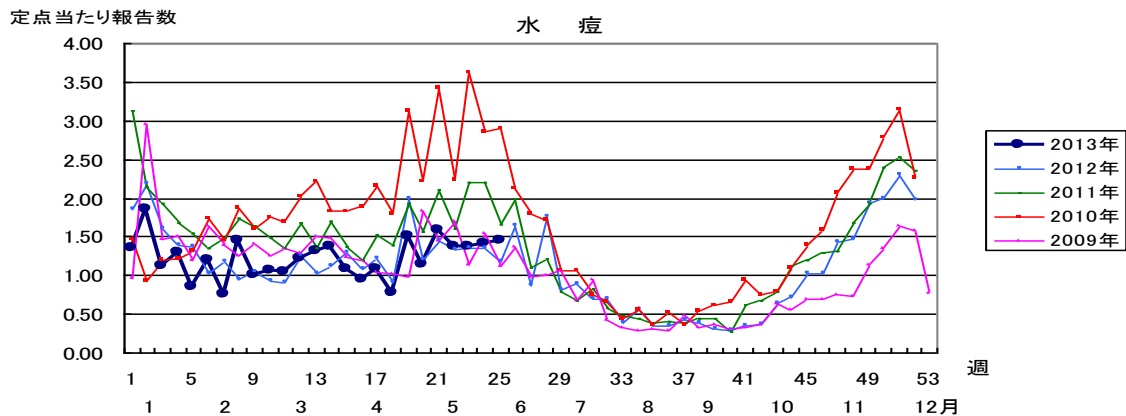
2013年 O血清群及び毒素型分布
(平成25年6月26日現在)

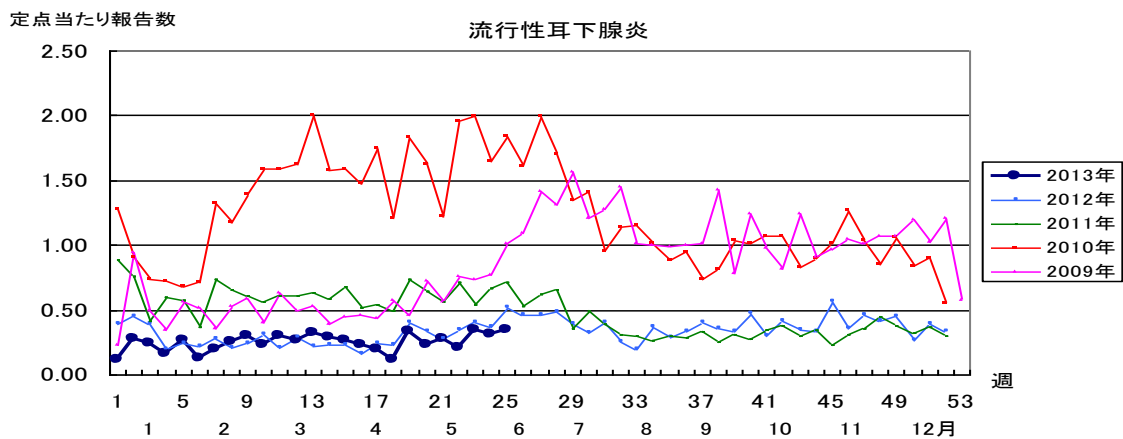
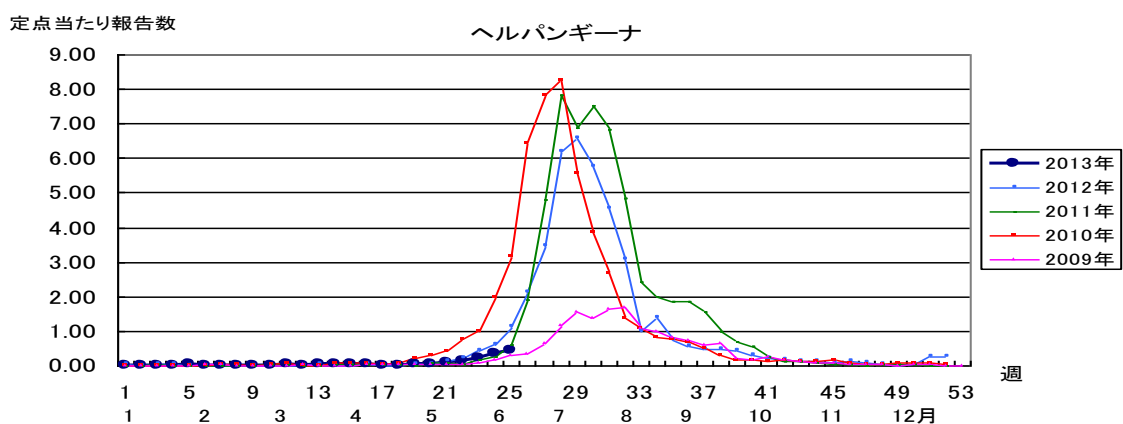
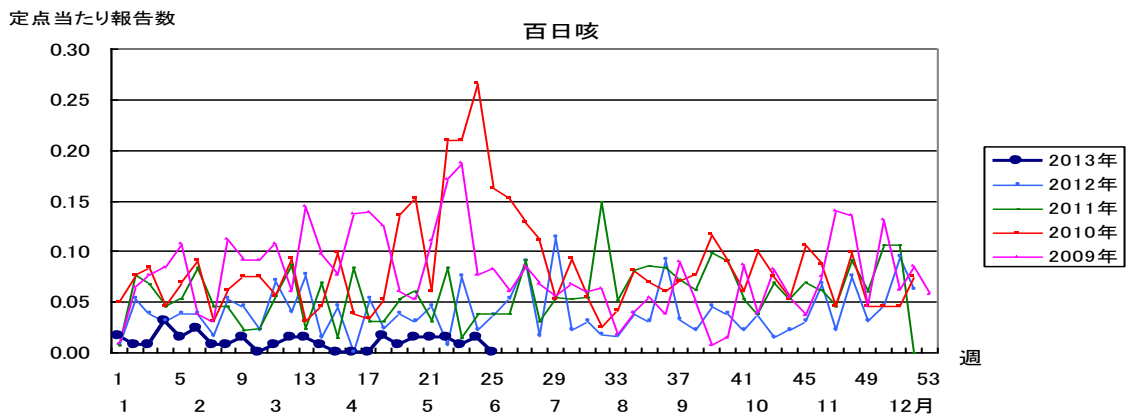
	VT1	VT2	VT1,2	不明
157		10	6	2
26	3			
121		3		
その他	3	1		1

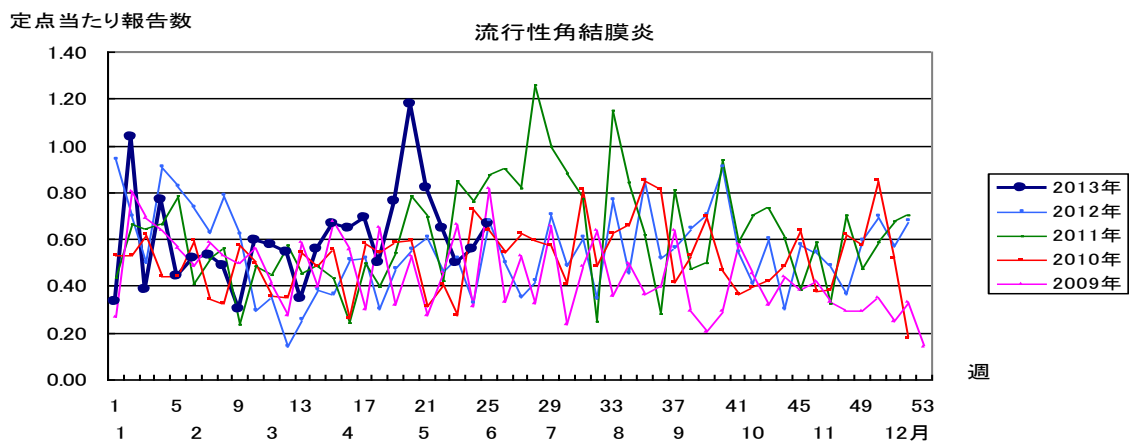
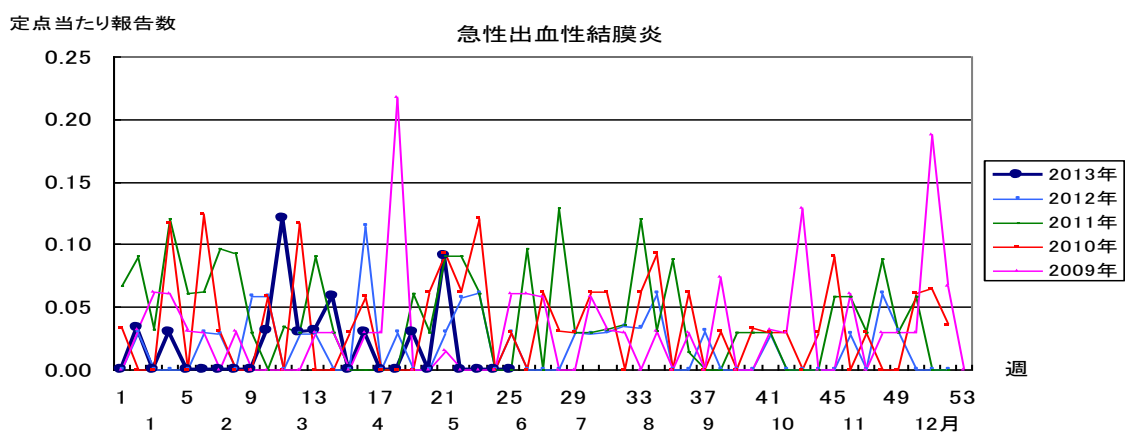
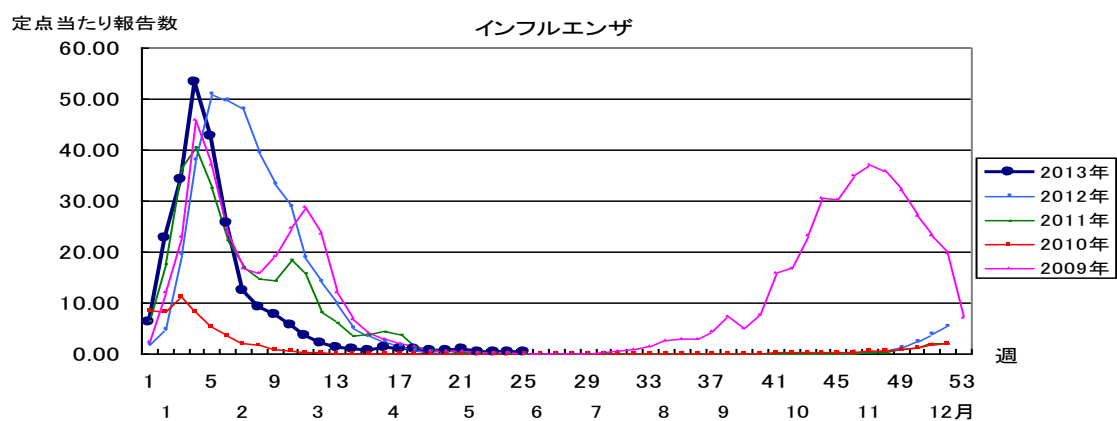
第25週全数報告疾患集計表

一類感染症			今週	累計(年)	四類感染症(その2)			今週	累計(年)
エボラ出血熱			0	0	鳥インフルエンザ(H5N1及びH7N9を除く)			0	0
クリミア・コンゴ出血熱			0	0	ニパウイルス感染症			0	0
痘そう			0	0	日本紅斑熱			0	2
南米出血熱			0	0	日本脳炎			0	0
ペスト			0	0	ハンタウイルス肺症候群			0	0
マールブルグ病			0	0	Bウイルス病			0	0
ラッサ熱			0	0	鼻疽			0	0
二類感染症			今週	累計(年)	ブルセラ症			0	0
急性灰白髄炎			0	0	ベネズエラウマ脳炎			0	0
結核			23	565	ヘンドラウイルス感染症			0	0
ジフテリア			0	0	発しんチフス			0	0
重症急性呼吸器症候群(病原体がSARSコロナウイルスであるものに限る)			0	0	ボツリヌス症			0	0
鳥インフルエンザ(H5N1)			0	0	マラリア			0	1
三類感染症			今週	累計(年)	野兔病			0	0
コレラ			0	0	ライム病			0	0
細菌性赤痢			0	2	リッサウイルス感染症			0	0
腸管出血性大腸菌感染症			4	29	リフトバレー熱			0	0
腸チフス			0	2	類鼻疽			0	0
パラチフス			0	1	レジオネラ症			0	17
四類感染症(その1)			今週	累計(年)	レプトスピラ症			0	0
E型肝炎			0	1	ロッキー山紅斑熱			0	0
ウエストナイル熱(ウエストナイル脳炎を含む)			0	0	五類感染症(全数)			今週	累計(年)
A型肝炎			0	2	アメーバ赤痢			1	32
エキノкокクス症			0	0	ウイルス性肝炎(E型肝炎及びA型肝炎を除く)			0	1
黄熱			0	0	急性脳炎(ウエストナイル脳炎、西部ウマ脳炎、ダニ媒介脳炎、東部ウマ脳炎、日本脳炎、ベネズエラウマ脳炎及びリフトバレー熱を除く)			0	15
オウム病			0	0	クリプトスポリジウム症			0	0
オムスク出血熱			0	0	クロイツフェルト・ヤコブ病			0	1
回帰熱			0	0	劇症型溶血性レンサ球菌感染症			0	4
キャサヌル森林病			0	0	後天性免疫不全症候群			0	35
Q熱			0	0	ジアルジア症			0	3
狂犬病			0	0	侵襲性インフルエンザ菌感染症			1	2
コクシジオイデス症			0	0	侵襲性髄膜炎菌感染症			0	0
サル痘			0	0	侵襲性肺炎球菌感染症			0	19
重症熱性血小板減少症候群(SFTS)			0	0	先天性風しん症候群			0	0
腎症候性出血熱			0	0	梅毒			2	21
西部ウマ脳炎			0	0	破傷風			0	2
ダニ媒介脳炎			0	0	バンコマイシン耐性黄色ブドウ球菌感染症			0	0
炭疽			0	0	バンコマイシン耐性腸球菌感染症			0	1
チクングニア熱			0	1	風しん			20	589
つつが虫病			0	2	麻しん			0	13
デング熱			1	4	髄膜炎菌性髄膜炎			0	0
東部ウマ脳炎			0	0	新型インフルエンザ等感染症			今週	累計(年)
					新型インフルエンザ			.	.
指定感染症			今週	累計(年)					
鳥インフルエンザ(H7N9)			0	0					









2013年 第25週 保健所別、年齢層別報告患者数(男女合計)

No.1

		野	柏	松	市	船	習	千	印	香	海	山	長	夷	安	君	市	合
		田	市	戸	川	橋	志	葉	旛	取	匝	武	生	隅	房	津	原	計
小児科定点数		4	9	16	12	11	10	18	16	2	4	6	4	3	4	8	7	134
RSウイルス感染症	～5ヶ月			1					1									2
	～11ヶ月			2		1		1	2									6
	1歳																	
	2歳																	
	3歳																	
	4歳																	
	5歳																	
	6歳																	
	7歳																	
	8歳																	
9歳																		
10～14歳																		
15～19歳																		
20歳以上																		
合計				3		1		1	3									8
咽頭結膜熱	～5ヶ月																	
	～11ヶ月	3		1														4
	1歳	1		4	2	3	2	2	1				1				1	17
	2歳	2		4	1	1	1	1	2									12
	3歳	1	1		1		1	1	1							1		7
	4歳	1	3	3	2	1	2	2	2				1					15
	5歳	2	1		1	1	3		4									12
	6歳	1			3		1		1									6
	7歳	1	2	1	1				1			1						7
	8歳				3	1			1									5
9歳			2		1	1											4	
10～14歳	1			1	2								1				5	
15～19歳	1																1	
20歳以上	2				1						1						4	
合計	16	7	15	15	11	11	5	12			1	1	3			1	1	99
A群溶血性レンサ球菌咽頭炎	～5ヶ月																	
	～11ヶ月																	
	1歳			2		3	3		5			2	2		1			18
	2歳		1	2			2		7	1			2		1		1	17
	3歳	1	1	1		7	4	3	6			1	2			2		28
	4歳	2	3	2	1	4	2	6	7	3	1	1	2	1		2		37
	5歳			5	2	4	10	5	5	2	2	1	2	1	2	5	3	49
	6歳	2	1	7	2	3	3	6	11	1		2	1	2		1	1	43
	7歳		1	8		2	2	2	6		1	4	1	2	2	2	2	33
	8歳	1	3	7	2	1	1	1	6	1	1				3	1		28
9歳		1	4	1	1	2		7						1	1		18	
10～14歳	3	3	6	4	2	2	4	8	1		2			1	1	2	1	40
15～19歳				1			1	1			3							6
20歳以上	1	3		3	1		2	1	1		12	2	1				1	28
合計	10	17	44	16	28	31	30	70	10	5	28	14	12	9	14	7		345
感染性胃腸炎	～5ヶ月			2	1	1			1									6
	～11ヶ月		4	16	2	5	2	3	5		2			1	2		1	43
	1歳	1	4	16	8	8	5	12	4		5	2	1		3	3	4	76
	2歳		3	9	5	8	3	8	3		3					4		46
	3歳		5	9	2	11	2	9	11		2	1	1		2	3	5	63
	4歳		5	13	5	9	1	11	12		3					4	2	65
	5歳		5	14	1	12	3	11	7	1	3					2		59
	6歳		3	3	4	5	3	7	5	1	1				1	3	2	38
	7歳	1	1	6		2	1	4	4			2			1	3		25
	8歳	2	4	8	2	3	1	2	2			3	1			2		30
9歳		4	5	3	4	1	3	2		2	3					2	29	
10～14歳	1	10	6	4	7	1	7	14		2	1			1			4	58
15～19歳		1	1	1				3	2		3						1	12
20歳以上	1	12	8	7	1	2	2	16	5		20				1	11		86
合計	6	61	116	45	76	25	79	89	9	23	35	3	1	10	25	33		636

2013年 第25週		保健所別、年齢層別報告患者数(男女合計)															No.2	
		野田	柏市	松戸	市川	船橋市	習志野	千葉市	印旛	香取	海浜	山武	長生	夷隅	安房	君津	市原	合計
小児科定点数		4	9	16	12	11	10	18	16	2	4	6	4	3	4	8	7	134
水痘	～5ヶ月			1														1
	～11ヶ月					1		2	2		1							6
	1歳	1		1			2	3	4			2				3		16
	2歳			4		3	2	1	6	1	4	1		1	1	2		26
	3歳		1	9	1	1	3	2	9		2	4				1		33
	4歳	2	3	6	1	4	3		17		1	1	1	2		1	2	44
	5歳	1	1	4	2		1	3	1		1	2				2		18
	6歳		1	6	3		3	3	5		1		1			2	3	28
	7歳			1		1		1	3				1					7
	8歳			2	1	1		1	3							1		9
	9歳							1	1									2
10～14歳							1	1			1						3	
15～19歳																		
20歳以上																		
合計		4	6	34	8	11	14	18	52	1	10	11	3	3	4	12	2	193
手足口病	～5ヶ月								1							1		2
	～11ヶ月		3	9	1	1	2	4	4									24
	1歳	1	5	35	7	1	7	14	12		1				2			85
	2歳	1	2	14	1	2	1	5	10		1				1		1	39
	3歳		1	13	3			5	4		1				2			29
	4歳		1	12	1	1	1	2	3									21
	5歳			10	1		2	2	8									23
	6歳			2					2									4
	7歳			4	1				1						1			7
	8歳			2	1				2									5
	9歳																	
10～14歳			1														1	
15～19歳									1									1
20歳以上																		
合計		2	12	102	16	5	13	32	47	1	3				7	1	241	
伝染性紅斑	～5ヶ月						1											1
	～11ヶ月																	2
	1歳			1												1		2
	2歳			1														2
	3歳																	
	4歳								2					1				3
	5歳		1	1														2
	6歳					1												1
	7歳																	
	8歳																	
	9歳																	
10～14歳																		
15～19歳																		
20歳以上																		
合計		1	3		1	1		2					1		2		11	
突発性発疹	～5ヶ月					1			1		1							3
	～11ヶ月	1	3	5	4	3	1	3	8	1		1	1			1		32
	1歳		1	5	5	3	5	8	6	1	1	3				1		39
	2歳			2				1	2		2							7
	3歳							2										2
	4歳																	
	5歳																	
	6歳																	
	7歳																	
	8歳																	
	9歳																	
10～14歳																		
15～19歳																		
20歳以上																		
合計		1	4	12	9	7	6	14	17	2	4	4	1		2		83	

2013年 第25週		保健所別、年齢層別報告患者数(男女合計)														No.3			
		野	柏	松	市	船	習	千	印	香	海	山	長	夷	安	君	市	合	
		田	市	戸	川	市	志	葉	旛	取	匝	武	生	隅	房	津	原	計	
小児科定点数		4	9	16	12	11	10	18	16	2	4	6	4	3	4	8	7	134	
百日咳	~5ヶ月 ~11ヶ月																		
	1歳																		
	2歳																		
	3歳																		
	4歳																		
	5歳																		
	6歳																		
	7歳																		
	8歳																		
	9歳																		
10~14歳																			
15~19歳																			
20歳以上																			
合計																			
ヘルパンギーナ	~5ヶ月 ~11ヶ月			2	2	2	1			1							1	9	
	1歳		2	3		2	2	3	1	1						1		15	
	2歳		2	4		1	2	2	1		1							13	
	3歳			1	1	3	1	1								1		8	
	4歳		1	1			1										1	4	
	5歳				1	1	1	1										4	
	6歳			1														1	
	7歳																		
	8歳		1							1									2
	9歳		1																1
10~14歳								1										1	
15~19歳																			
20歳以上							1											1	
合計		10	11	4	8	8	8	4	1	1					2	2		59	
流行性耳下腺炎	~5ヶ月 ~11ヶ月																		
	1歳								1							1	1	3	
	2歳																		
	3歳				1			2	1			2						6	
	4歳			2	4	4	1	1			1	1				1		15	
	5歳	1			2	2			1							2		8	
	6歳					1	1	1						2				5	
	7歳					1		1						1				3	
	8歳		1	2												1		4	
	9歳																		
10~14歳																			
15~19歳																			
20歳以上								1							2		3		
合計		1	1	4	7	8	2	5	4		3	1	3		7	1	47		

2013年 第25週

保健所別、年齢層別報告患者数(男女合計)

No.4

		野	柏	松	市	船	習	千	印	香	海	山	長	夷	安	君	市	合	
		田	市	戸	川	橋	志	葉	旛	取	匝	武	生	隅	房	津	原	計	
インフル定点数		7	14	25	16	17	16	28	24	4	7	9	7	5	7	13	11	210	
インフル エンザ	～5ヶ月 ～11ヶ月																		
	1歳			1														1	
	2歳																		
	3歳					1												1	
	4歳					1									1			2	
	5歳																1		1
	6歳					6													6
	7歳			1															1
	8歳		1			6			1										8
	9歳					1			1										2
	10～14歳					1	2												3
	15～19歳							1						1					2
	20～29歳									1									1
	30～39歳																		
40～49歳					1				1							1		3	
50～59歳																			
60～69歳													1					1	
70～79歳									2									2	
80歳以上																			
合計			1	2	17	2	1	2	4				2		2	1		34	
眼科定点数		1	2	5	3	3	3	4	4		1	1	1		1	2	2	33	
急性 出血性 結膜炎	～5ヶ月 ～11ヶ月																		
	1歳																		
	2歳																		
	3歳																		
	4歳																		
	5歳																		
	6歳																		
	7歳																		
	8歳																		
	9歳																		
	10～14歳																		
	15～19歳																		
	20～29歳																		
	30～39歳																		
40～49歳																			
50～59歳																			
60～69歳																			
70歳以上																			
合計																			
流行性 角結膜炎	～5ヶ月 ～11ヶ月								1									1	
	1歳								1									1	
	2歳							1	1									2	
	3歳																		
	4歳																		
	5歳																		
	6歳								1									1	
	7歳								1									1	
	8歳																		
	9歳																		
	10～14歳																		
	15～19歳																		
	20～29歳						1		1									2	
	30～39歳				1			3	1									5	
40～49歳							1	1									2		
50～59歳						1		1									2		
60～69歳							1	2			1						4		
70歳以上																1	1		
合計			1		2	6	1	10			1					1	22		

- ※ 定点報告(週報)疾患集計表(疾患別・保健所別・年齢層別)のうち、男合計及び女合計の各表は、当「千葉県の感染症情報」のホームページで御覧ください。

URL. <http://www.pref.chiba.lg.jp/eiken/c-idsc/index.html>

- ※ 全国の感染症情報(IDWR)は、国立感染症研究所のホームページで御覧ください。

URL. <http://www.nih.go.jp/niid/ja/from-idsc.html>

千葉県結核・感染症週報 2013年 第25週

発行 千葉県衛生研究所
千葉県健康福祉部
千葉県医師会
事務局 千葉県衛生研究所感染症学研究室内
千葉県感染症情報センター
〒260-8715 千葉市中央区仁戸名町 666-2
TEL. 043(266)6723 FAX. 043(265)5544

本週報は、感染症の予防及び感染症の患者に対する医療に関する法律に基づくものであり、千葉県内の医療従事者、定点医療機関、県及び千葉市保健所の皆様の御協力を得て、千葉県衛生研究所感染症学研究室内千葉県感染症情報センターにおいて編集したものです。

また、本週報は速報性を重視しておりますので、今後調査などの結果に応じて、若干の変更が生ずることがありますが、その場合には週報上にて訂正させていただきます。

なお、週報の内容について、学術的研究、あるいは公衆衛生活動にかかわる業務以外の目的においては、無断転載を禁じます。