

Chiba Weekly Report

2013

— 第17週 —

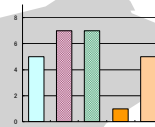
2013/4/22～4/28

千葉県結核・感染症週報

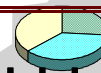
千葉県感染症天気図 2

今週の注目疾患 3

—風しん流行中—



全数報告疾患集計表 5



定点報告（五類感染症）

疾病別グラフ 6-9

〈男女合計〉

RS ウイルス感染症・咽頭結膜熱・A 群溶血性レンサ球菌咽頭炎・感染性胃腸炎
水痘・手足口病・伝染性紅斑・突発性発しん・百日咳・ヘルパンギーナ
流行性耳下腺炎・インフルエンザ・急性出血性結膜炎・流行性角結膜炎

疾患別・保健所別・年齢階級別集計表 10-13

〈男女合計〉

RS ウイルス感染症・咽頭結膜熱・A 群溶血性レンサ球菌咽頭炎・感染性胃腸炎
水痘・手足口病・伝染性紅斑・突発性発しん・百日咳・ヘルパンギーナ
流行性耳下腺炎・インフルエンザ・急性出血性結膜炎・流行性角結膜炎

定点把握対象の五類感染症

千葉県感染症天気図

今週の患者発生は？(前週と比べて上段は定点当たり患者数

2013年 第17週

下段は報告患者数

定点	疾 病 名	流行状況	コ メ ント	今週	1週前	2週前	3週前
小児科	RSウイルス感染症			0.06 8	0.08 10	0.07 9	0.10 13
	咽頭結膜熱			0.44 55	0.42 55	0.46 60	0.36 47
	A群溶血性レンサ球菌咽頭炎		印旛(7.7)、長生(6.8)が多い。	3.30 412	2.86 377	2.13 279	2.04 267
	感染性胃腸炎			6.65 831	7.76 1024	5.85 766	6.56 860
	水痘			1.08 135	0.94 124	1.09 143	1.37 180
	手足口病			0.03 4	0.04 5	0.02 2	0.00 0
	伝染性紅斑			0.06 8	0.06 8	0.02 3	0.04 5
	突発性発しん			0.56 70	0.57 75	0.50 65	0.52 68
	百日咳	—		0.00 0	0.00 0	0.00 0	0.01 1
	ヘルパンギーナ			0.02 2	0.05 6	0.04 5	0.04 5
	流行性耳下腺炎			0.20 25	0.23 30	0.27 35	0.29 38
	インフルエンザ	インフルエンザ*		1.00 194	1.06 218	0.73 149	0.90 183
眼科	急性出血性結膜炎	—		0.00 0	0.03 1	0.00 0	0.06 2
	流行性角結膜炎			0.69 20	0.65 22	0.67 22	0.56 19
基幹病院	クラミジア肺炎 (オウム病を除く)	—		0.11 1	0.11 1	0.00 0	0.11 1
	細菌性髄膜炎	—		0.00 0	0.00 0	0.11 1	0.00 0
	マイコプラズマ肺炎			0.11 1	0.22 2	0.22 2	0.11 1
	無菌性髄膜炎	—		0.00 0	0.11 1	0.11 1	0.11 1
全数	風しん	週別報告数 (診断日)	【今週の注目疾患】	44	44	27	30
	麻疹	週別報告数 (診断日)		1	1	0	0

備考 増加 やや増加 変化なし やや減少 減少
 — 患者報告なし

今週の報告定点数 小児科定点 125 インフルエンザ定点 194
 眼科定点 29 基幹病院定点 9

「定点当りの患者数」とは報告患者数/報告定点数。
 「流行中」とは報告定点当りの患者数が設定値を2週連続して超えた場合に2週目より表示。
 ※全数の報告患者数の項目は、診断日と報告日が異なるため、数字が変動することがあります。

【今週の注目疾患】

一風しん流行中一

第17週の報告数は29例で、20例以上の報告が2013年第6週から続いており、2013年の累計数は375例となった。(平成25年5月1日現在)

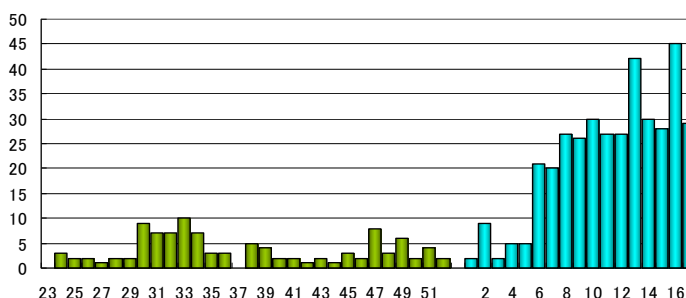
男性306例、女性69例で、80%以上を男性が占める。

地域的には千葉市が110例と最も多く、次いで市川55例、習志野51例、船橋市50例、柏市30例、松戸24例が多い。年齢群別に見ると、男性では30歳代が最も多く34%、次いで40歳代が28%、20歳代が22%で、20歳代～40歳代で男性全体の83%を占める。一方女性では20歳代が48%、次いで10歳代が多い。

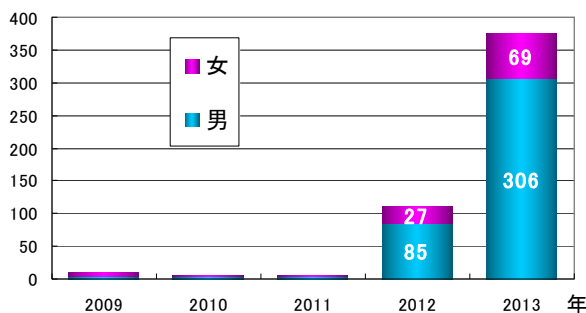
ワクチン接種歴は男性で68%、女性でも55%が不明としている。

なお検査診断例が78%を占めている。

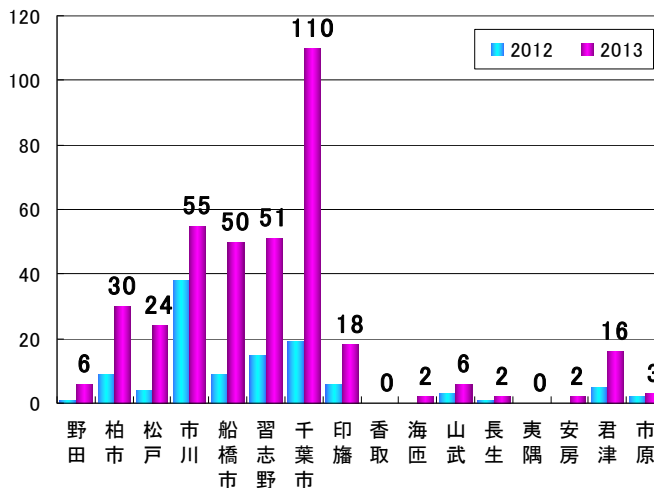
風しん／週別報告数(2012年第23週～2013年第17週)



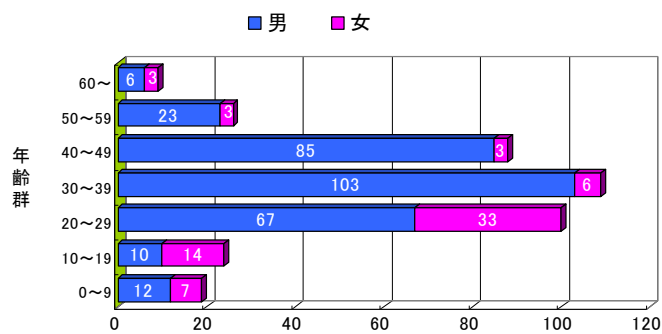
風しん／男女別報告数(2009年～2013年第17週)



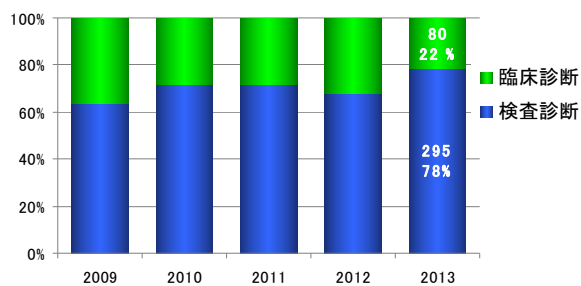
風しん／年別・地域別報告数(2012年・2013年～第17週)



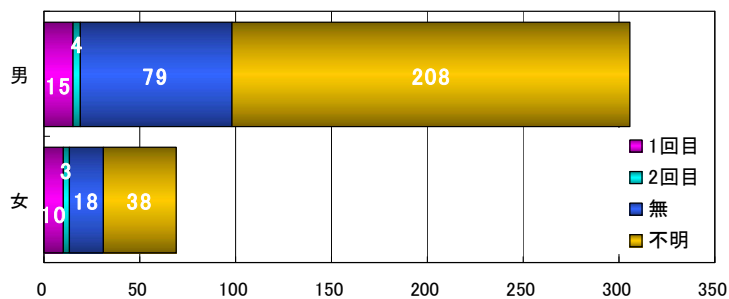
年齢群別・男女別報告数(2013年～17週) n=375



風しん／年別病型別報告数割合
(2009年～2013年第17週)



風しん／男女別予防接種歴(数)(2013年～17週)



第17週全数報告疾患集計表

一類感染症	今週	累計(年)
エボラ出血熱	0	0
クリミア・コンゴ出血熱	0	0
痘そう	0	0
南米出血熱	0	0
ペスト	0	0
マールブルグ病	0	0
ラッサ熱	0	0

二類感染症	今週	累計(年)
急性灰白髄炎	0	0
結核	24	380
ジフテリア	0	0
重症急性呼吸器症候群(病原体がSARSコロナウイルスであるものに限る)	0	0
鳥インフルエンザ(H5N1)	0	0

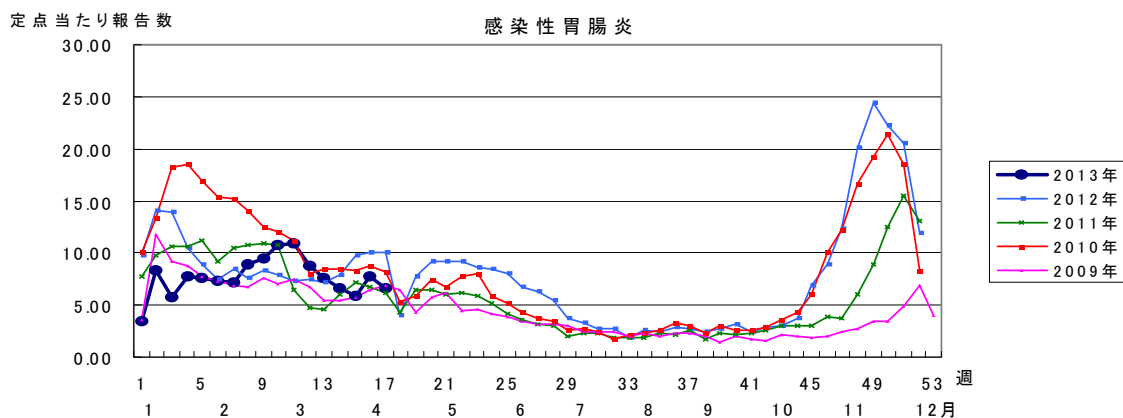
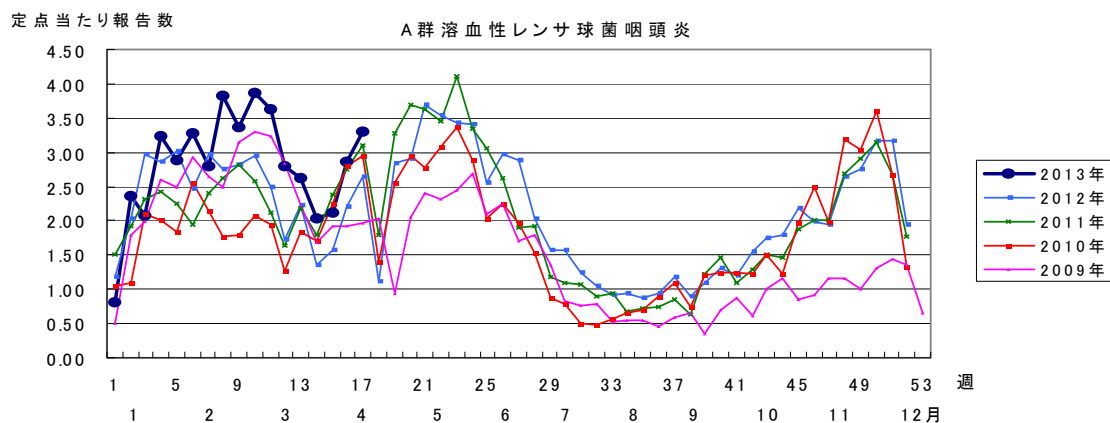
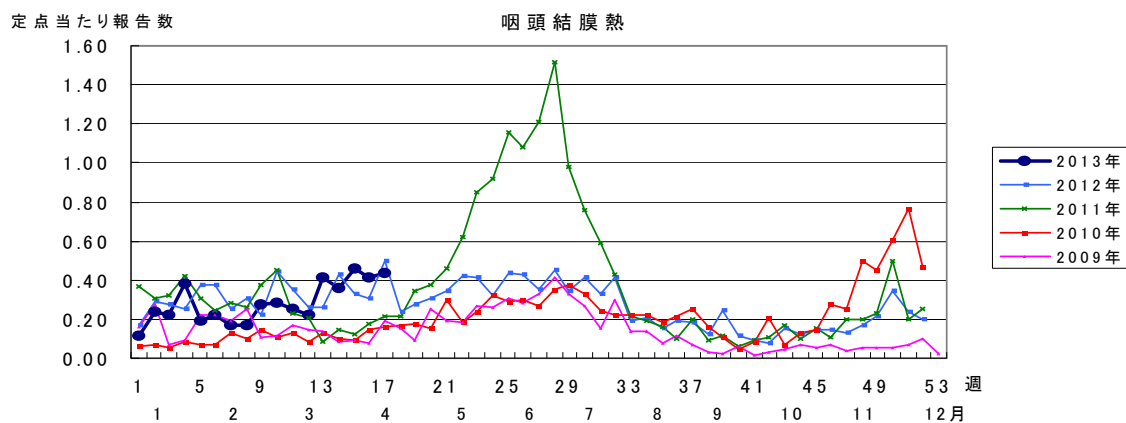
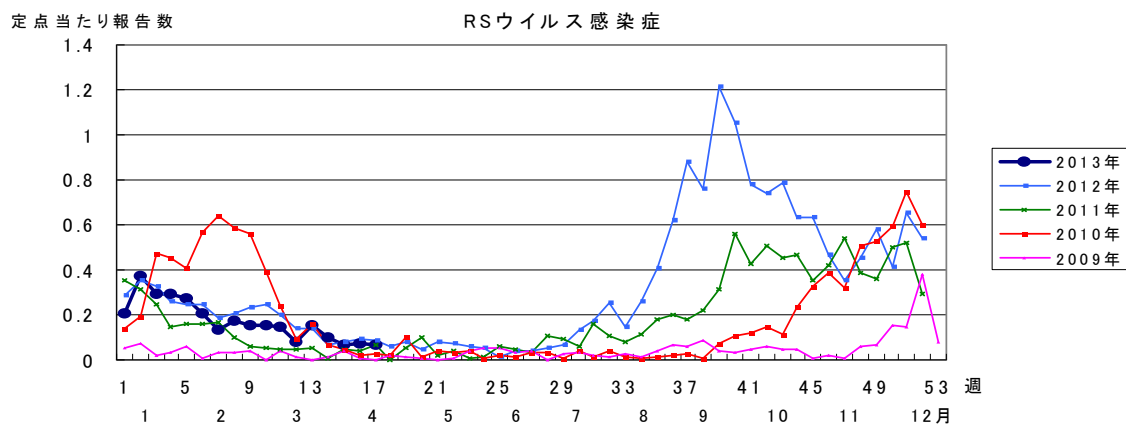
三類感染症	今週	累計(年)
コレラ	0	0
細菌性赤痢	0	0
腸管出血性大腸菌感染症	2	10
腸チフス	0	2
パラチフス	0	1

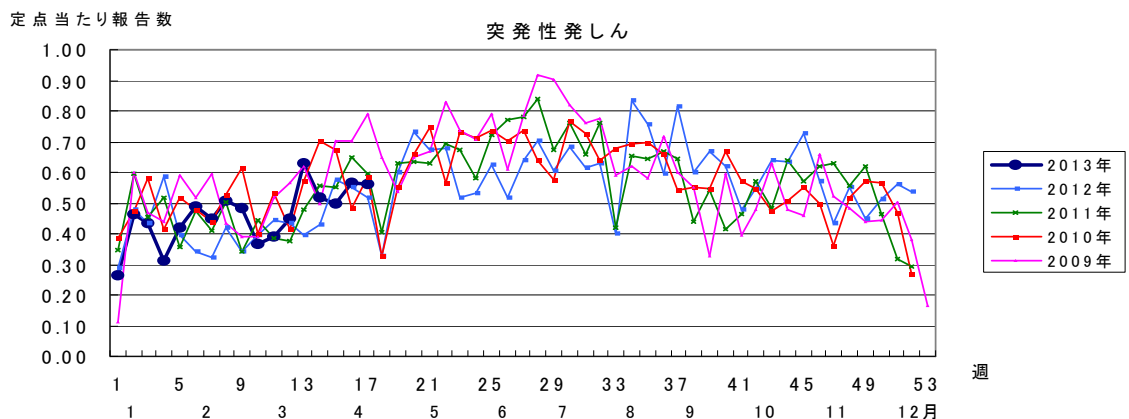
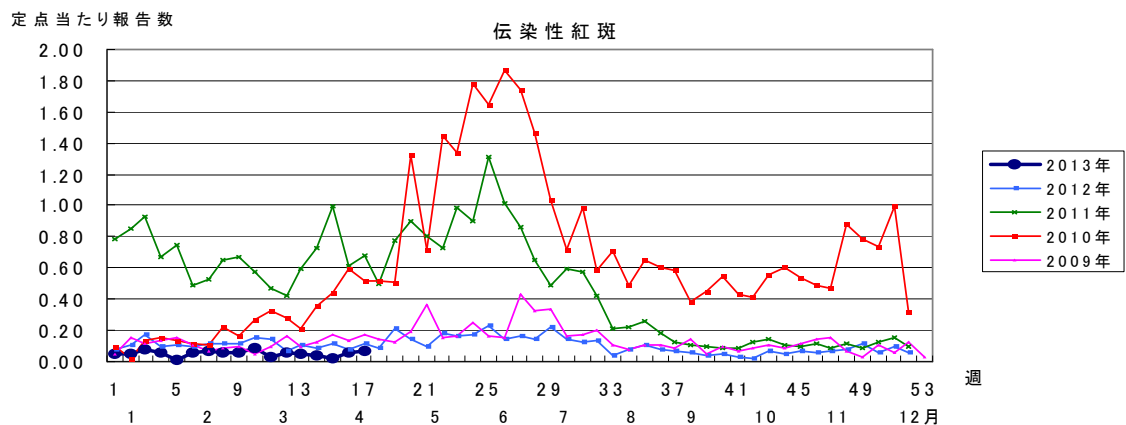
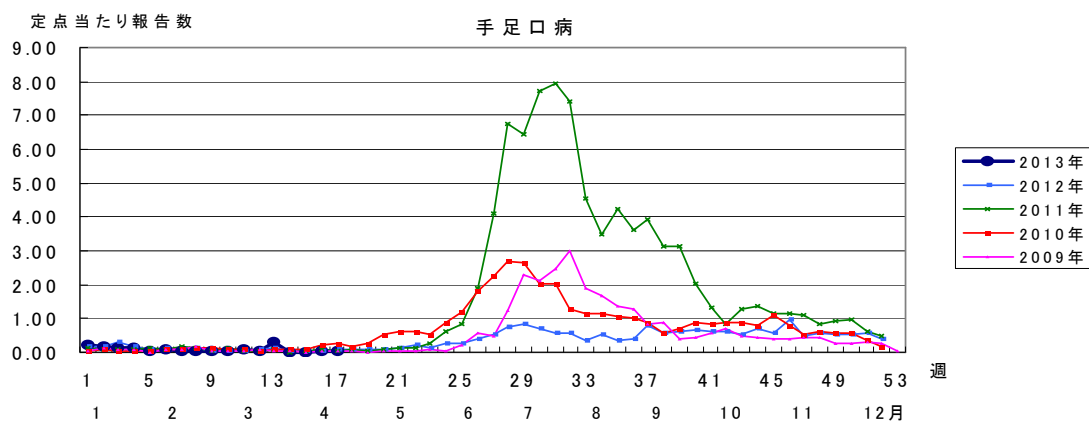
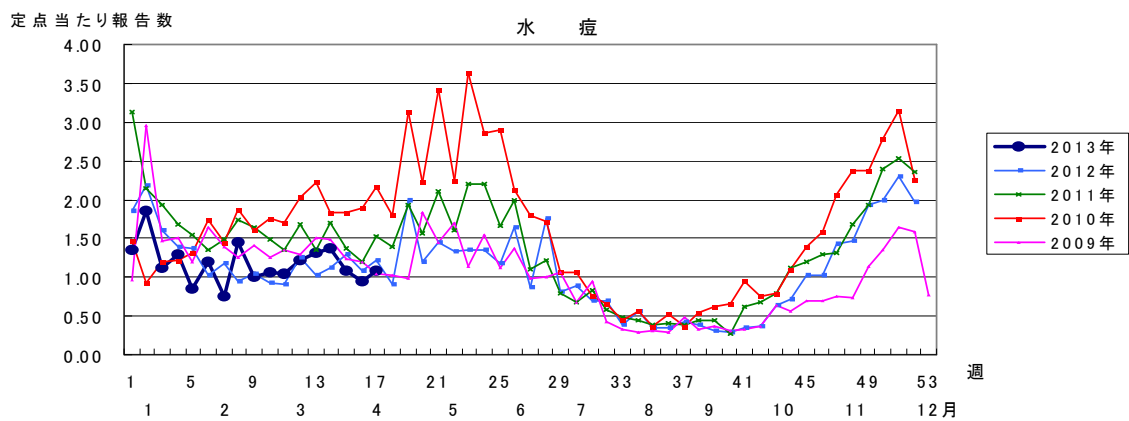
四類感染症(その1)	今週	累計(年)
E型肝炎	0	1
ウエストナイル熱(ウエストナイル脳炎を含む)	0	0
A型肝炎	0	2
エキノкокクス症	0	0
黄熱	0	0
オウム病	0	0
オムスク出血熱	0	0
回帰熱	0	0
キャサヌル森林病	0	0
Q熱	0	0
狂犬病	0	0
コクシジオイデス症	0	0
サル痘	0	0
重症熱性血小板減少症候群(SFTS)	0	0
腎症候性出血熱	0	0
西部ウマ脳炎	0	0
ダニ媒介脳炎	0	0
炭疽	0	0
チクングニア熱	0	1
つつが虫病	0	2
デング熱	0	3
東部ウマ脳炎	0	0

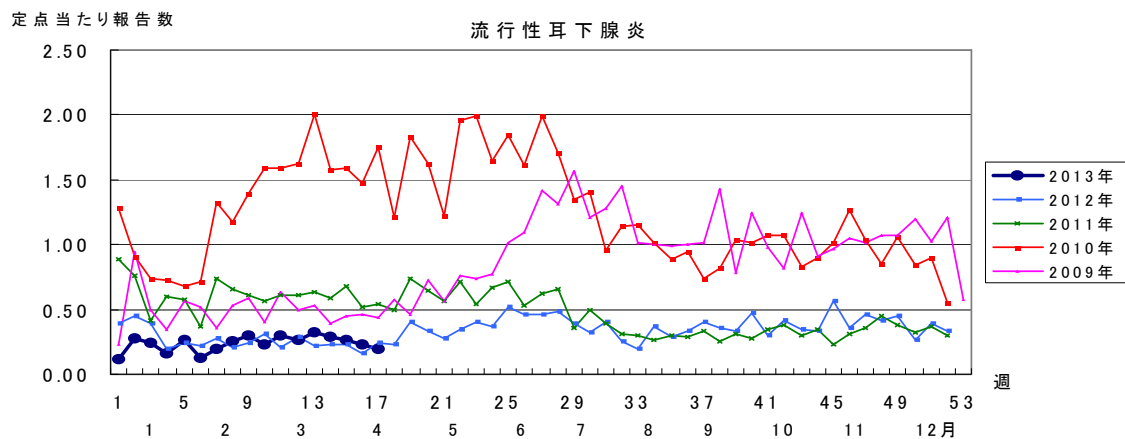
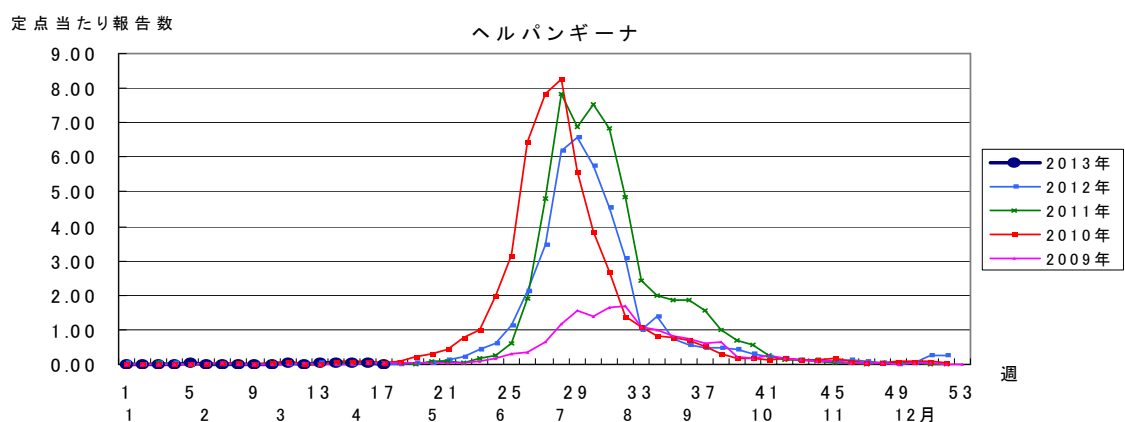
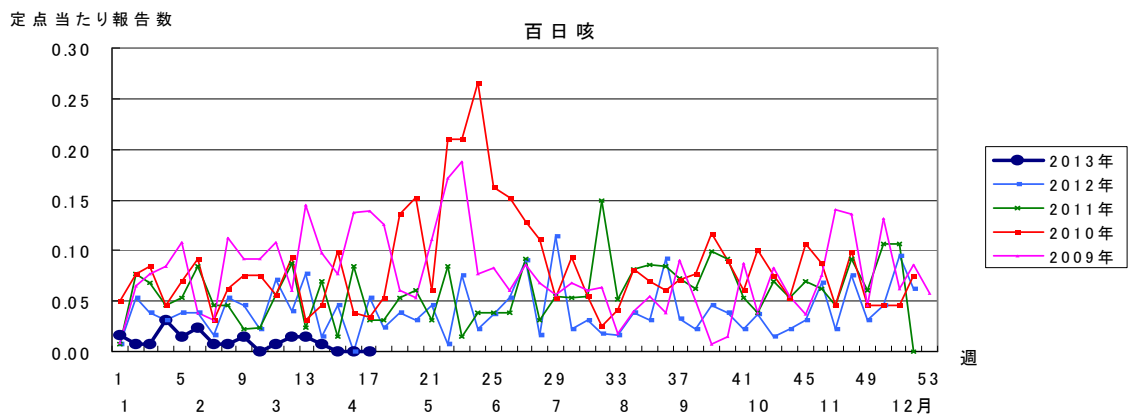
四類感染症(その2)	今週	累計(年)
鳥インフルエンザ(H5N1を除く)	0	0
ニパウイルス感染症	0	0
日本紅斑熱	0	0
日本脳炎	0	0
ハンタウイルス肺症候群	0	0
Bウイルス病	0	0
鼻疽	0	0
ブルセラ症	0	0
ベネズエラウマ脳炎	0	0
ヘンドラウイルス感染症	0	0
発しんチフス	0	0
ボツリヌス症	0	0
マラリア	0	1
野兔病	0	0
ライム病	0	0
リッサウイルス感染症	0	0
リフトバレー熱	0	0
類鼻疽	0	0
レジオネラ症	1	13
レプトスピラ症	0	0
ロッキー山紅斑熱	0	0

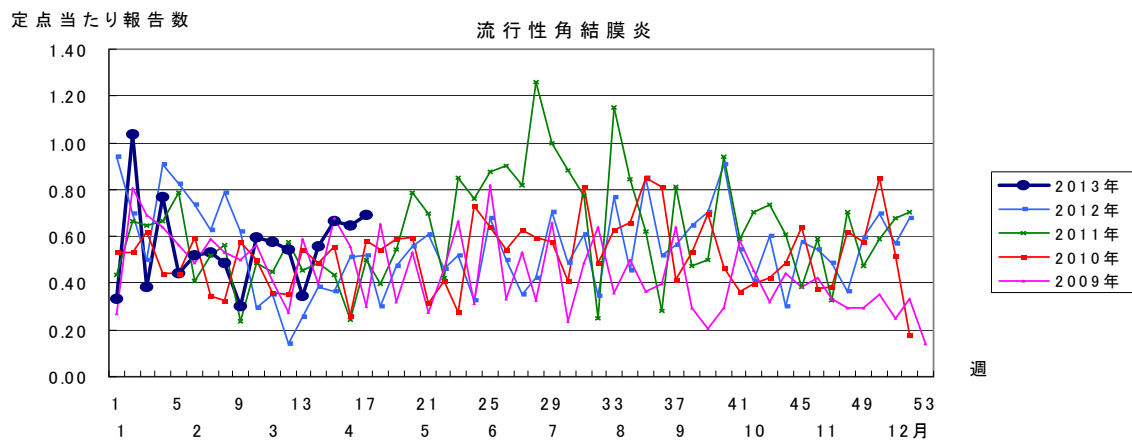
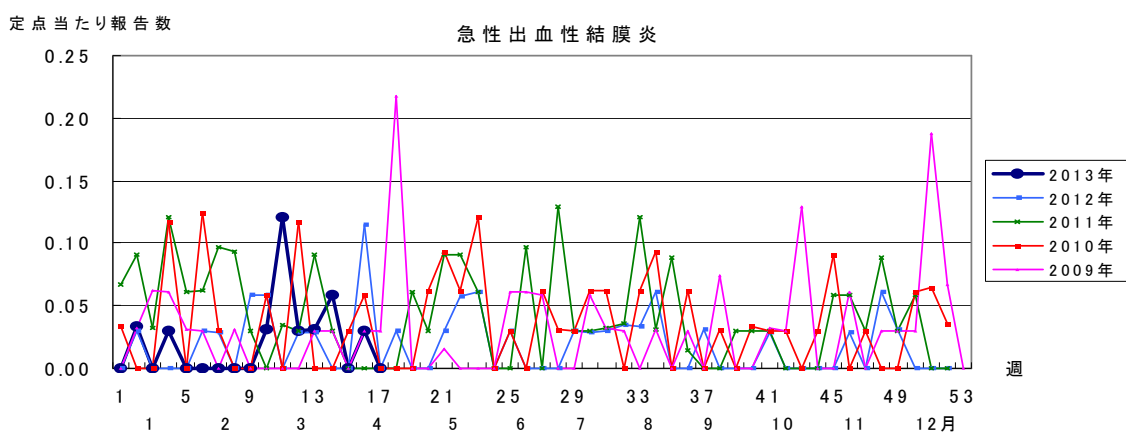
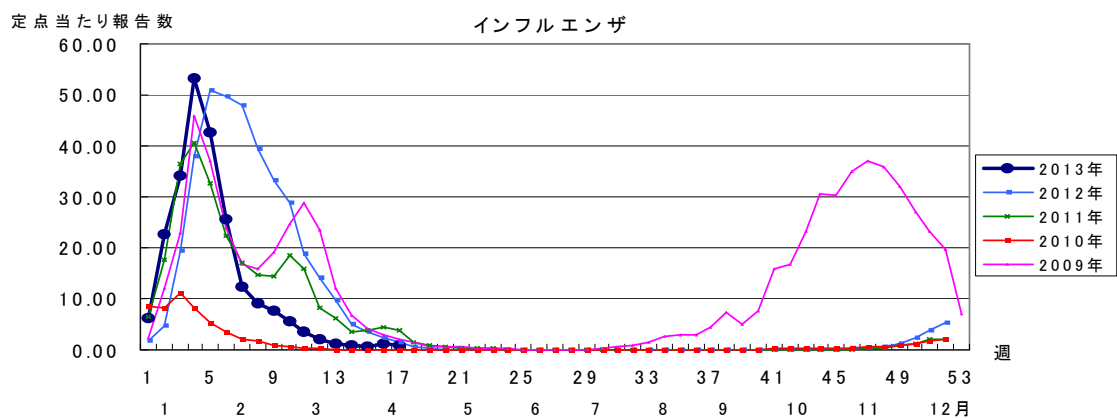
五類感染症(全数)	今週	累計(年)
アメーバ赤痢	2	24
ウイルス性肝炎(E型肝炎及びA型肝炎を除く)	0	1
急性脳炎(ウエストナイル脳炎、西部ウマ脳炎、ダニ媒介脳炎、東部ウマ脳炎、日本脳炎、ベネズエラウマ脳炎及びリフトバレー熱を除く)	0	9
クリプトスポリジウム症	0	0
クロイツフェルト・ヤコブ病	0	1
劇症型溶血性レンサ球菌感染症	0	4
後天性免疫不全症候群	0	16
ジアルジア症	1	2
侵襲性インフルエンザ菌感染症	0	0
侵襲性髄膜炎菌感染症	0	0
侵襲性肺炎球菌感染症	1	6
先天性風しん症候群	0	0
梅毒	1	14
破傷風	0	0
バンコマイシン耐性黄色ブドウ球菌感染症	0	0
バンコマイシン耐性腸球菌感染症	0	0
風しん	29	375
麻しん	2	13
髄膜炎菌性髄膜炎	0	0

新型インフルエンザ等感染症	今週	累計(年)
新型インフルエンザ	.	.









2013年 第17週

保健所別、年齢層別報告患者数(男女合計)

No.1

		野	柏	松	市	船	習	千	印	香	海	山	長	夷	安	君	市	合
		田	市	戸	川	橋	志	葉	旛	取	匝	武	生	隅	房	津	原	計
小児科定点数		4	9	14	10	11	10	15	16	2	4	6	4	3	4	7	6	125
RSウイルス感染症	～5ヶ月				1													1
	～11ヶ月			1		1			1									3
	1歳				1	1			2									4
	2歳																	
	3歳																	
	4歳																	
	5歳																	
	6歳																	
	7歳																	
	8歳																	
9歳																		
10～14歳																		
15～19歳																		
20歳以上																		
合計				1	2	2		3										8
咽頭結膜熱	～5ヶ月																	1
	～11ヶ月							1										1
	1歳	1		1		2		4									1	8
	2歳		1	1		2		1			1						1	7
	3歳	1		1		1	2	1	2		1					1	1	11
	4歳	2		1		2							1					6
	5歳			1		2		1										4
	6歳						2		1									3
	7歳					1	1		2					1				5
	8歳	1		1										1				3
9歳								1									1	
10～14歳								3					1				4	
15～19歳																		
20歳以上					1	1												2
合計		5	1	6		11	6	3	14			2	4			1	2	55
A群溶血性レンサ球菌咽頭炎	～5ヶ月																	1
	～11ヶ月								1									14
	1歳			5			1	3	3	1			1					10
	2歳			2		1	1		6									26
	3歳			4		2	2		11	1	1	3	2					51
	4歳		1	10	2	1	1	11	13		2	1	4			2	3	56
	5歳			8	2	6	3	6	14	1	3	2	4	1	3	1	2	56
	6歳		4	12	1	4	3	7	14		2	2	1			1	5	69
	7歳		2	9	2	6	2	7	26	1	2	3	4		1	3	1	39
	8歳		1	5	1	2	5	7	7		2	4	2			1	2	32
9歳			3	1	2		1	15			4	1		2	2	1	39	
10～14歳		2	3		3	4	3	10	1	1	2	3					7	
15～19歳								1				1					3	
20歳以上								2	1		1	4	1				16	
合計		12	63	9	27	23	45	123	6	13	22	27	2	6	10	24	412	
感染性胃腸炎	～5ヶ月					1	1	1	1		1							5
	～11ヶ月			2	4	2	3	2	10	8		4	1	1		1	2	40
	1歳	1	7	14	8	8	3	11	18	1	7	6	2		1	4		91
	2歳		7	10	4	11	3	10	15	1	4	2	1			4	1	73
	3歳		11	8	5	8	2	12	27	1	3	7	1	1	1	2	5	94
	4歳	1	6	9	2	12	2	14	15	1	2	7	7		3	3		77
	5歳	1	6	5	1	8	2	16	10		5	8	1		1	5	1	70
	6歳	1	7	8	3	17	8	14	10		6	3			1		4	82
	7歳		2	3	2	8		7	6		6	3			3		1	41
	8歳		4	6	1	4	2	6	4		4	3	2			3	2	41
9歳	1	1	3	1	9		4	1		2		1	1	1	2	3	30	
10～14歳	1	3	5	2	5		7	11		5	4			1	3	5	52	
15～19歳		4			3	1	1	3	1						1	1	15	
20歳以上	9	24	2	12	7		1	25	2	3	18	2			6	9	120	
合計	15	84	77	43	104	26	114	154	7	52	62	11	2	10	35	35	831	

2013年 第17週

保健所別、年齢層別報告患者数(男女合計)

No.2

		野	柏	松	市	船	習	千	印	香	海	山	長	夷	安	君	市	合	
		田	市	戸	川	橋	志	葉	旛	取	匝	武	生	隅	房	津	原	計	
小児科定点数		4	9	14	10	11	10	15	16	2	4	6	4	3	4	7	6	125	
水痘	～5ヶ月 ～11ヶ月							1	2									3	
	1歳		1	7	1	4	3	4	1							2		23	
	2歳	5	6	5	1	2		3	1					2		2		27	
	3歳	1	1	3	1		2	2	6			1		1		2	1	21	
	4歳		2	2	1	4		4	2					1		1	1	18	
	5歳		1	2		1	2	2	1		2			3				1	15
	6歳		3	1		1			3					1				1	10
	7歳		1			2	2		1					1					7
	8歳								1	2		1						1	5
	9歳			1									1				1		3
	10～14歳								1										1
	15～19歳									1									1
	20歳以上									1									1
合計		6	15	21	4	14	9	17	22		3	2	2	7		9	4	135	
手足口病	～5ヶ月 ～11ヶ月																		
	1歳								1		1							2	
	2歳																		
	3歳										1							1	
	4歳																		
	5歳																		
	6歳			1														1	
	7歳																		
	8歳																		
	9歳																		
	10～14歳																		
	15～19歳																		
	20歳以上																		
合計				1				1	2									4	
伝染性紅斑	～5ヶ月 ～11ヶ月																		
	1歳			1								1						2	
	2歳																		
	3歳					1												1	
	4歳												1					1	
	5歳																		
	6歳							1										1	
	7歳					2												2	
	8歳																		
	9歳					1												1	
	10～14歳																		
	15～19歳																		
	20歳以上																		
合計				1		4		1				1	1					8	
突発性発疹	～5ヶ月 ～11ヶ月	1	4	7	1	3	2	6	5		1	2	1	1				34	
	1歳	1		4	2	2	2	6	3	1			2	1	3	1	2	30	
	2歳			1				1										2	
	3歳						3											3	
	4歳																		
	5歳							1										1	
	6歳																		
	7歳																		
	8歳																		
	9歳																		
	10～14歳																		
	15～19歳																		
	20歳以上																		
合計		2	4	12	3	5	7	14	8	1	1	2	3	2	3	1	2	70	

2013年 第17週		保健所別、年齢層別報告患者数(男女合計)														No.3			
		野	柏	松	市	船	習	千	印	香	海	山	長	夷	安	君	市	合	
		田	市	戸	川	橋	志	葉	旛	取	匝	武	生	隅	房	津	原	計	
小児科定点数		4	9	14	10	11	10	15	16	2	4	6	4	3	4	7	6	125	
百日咳	～5ヶ月 ～11ヶ月 1歳																		
	2歳 3歳 4歳																		
	5歳 6歳 7歳																		
	8歳 9歳																		
	10～14歳 15～19歳 20歳以上																		
	合計																		
	ヘルパンギーナ	～5ヶ月 ～11ヶ月 1歳																	
		2歳 3歳 4歳					1	1											2
		5歳 6歳 7歳																	
		8歳 9歳																	
10～14歳 15～19歳 20歳以上																			
合計						1	1											2	
流行性耳下腺炎		～5ヶ月 ～11ヶ月 1歳																	
		2歳 3歳 4歳								2	1							1	2
		5歳 6歳 7歳				1		1	1	1							1		3
		8歳 9歳					1					1							2
	10～14歳 15～19歳 20歳以上				1									1	1		2	2	
	合計				4	2	3	2	1	5		2			1	1	1	3	
	合計				4	2	3	2	1	5		2			1	1	1	3	

2013年 第17週

保健所別、年齢層別報告患者数(男女合計)

No.4

		野	柏	松	市	船	習	千	印	香	海	山	長	夷	安	君	市	合
		田	市	戸	川	橋	志	葉	旛	取	匝	武	生	隅	房	津	原	計
インフル定点数		7	14	19	15	17	16	21	24	4	7	9	7	5	7	12	10	194
インフル エンザ	～5ヶ月 ～11ヶ月		1														1	1
	1歳					1	1	1	1									4
	2歳				1													1
	3歳				1	2		3		1						1		8
	4歳		1			2		2	1	2								8
	5歳				2	2	1	2					1			2		10
	6歳		1	1	4	2		16				1				1		26
	7歳		1			1		21				1		1		3	1	29
	8歳				1			1								1	2	5
	9歳		4		1	2		2		1		1				1		12
	10～14歳				1	5	7	2	9			3	1			7	9	44
	15～19歳				2	1		1	1	1						8	1	15
	20～29歳					1	2			1				1				6
	30～39歳				1	1	1		1	1	1				1	2		8
	40～49歳		1		1		1	1								1		5
50～59歳		2			1		1					1				1	6	
60～69歳				1	1						1						3	
70～79歳		1															1	
80歳以上								1									1	
合計		12	9	15	24	6	61	6	5	1	6	5	2	27	14	1	194	
眼科 定点数		1	2	4	1	3	3	3	4	1	1	1	1		1	2	1	29
急性 出血性 結膜炎	～5ヶ月 ～11ヶ月																	
	1歳			1														1
	2歳						2											2
	3歳																	
	4歳																	
	5歳						1											1
	6歳																	
	7歳																	
	8歳																	
	9歳																	
	10～14歳								1									1
	15～19歳								1									1
	20～29歳							1			1							2
	30～39歳							1	2		1						1	5
	40～49歳											1			1			2
50～59歳							1										1	
60～69歳		1														2	3	
70歳以上											1						1	
合計		1	1			5	1	4		2	2			1		3	20	

- ※ 定点報告(週報)疾患集計表(疾患別・保健所別・年齢層別)のうち、男合計及び女合計の各表は、当「千葉県の感染症情報」のホームページで御覧ください。

URL. <http://www.pref.chiba.lg.jp/eiken/c-idsc/index.html>

- ※ 全国の感染症情報(IDWR)は、国立感染症研究所のホームページで御覧ください。

URL. <http://www.nih.go.jp/niid/ja/from-idsc.html>

千葉県結核・感染症週報 2013年 第17週

発行 千葉県衛生研究所
千葉県健康福祉部
千葉県医師会
事務局 千葉県衛生研究所感染症学研究室内
千葉県感染症情報センター
〒260-8715 千葉市中央区仁戸名町 666-2
TEL. 043(266)6723 FAX. 043(265)5544

本週報は、感染症の予防及び感染症の患者に対する医療に関する法律に基づくものであり、千葉県内の医療従事者、定点医療機関、県及び千葉市保健所の皆様の御協力を得て、千葉県衛生研究所感染症学研究室内千葉県感染症情報センターにおいて編集したものです。

また、本週報は速報性を重視しておりますので、今後調査などの結果に応じて、若干の変更が生ずることがありますが、その場合には週報上にて訂正させていただきます。

なお、週報の内容について、学術的研究、あるいは公衆衛生活動にかかわる業務以外の目的においては、無断転載を禁じます。