

Chiba Weekly Report

2013

— 第 14 週 —

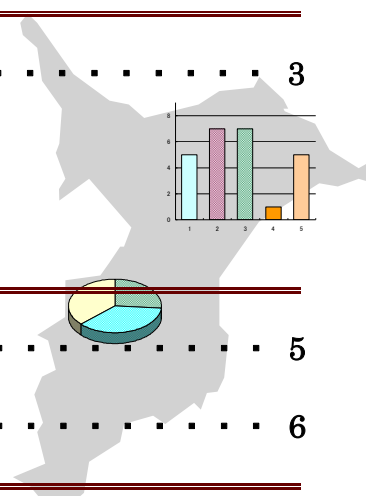
2013/4/1~4/7

千葉県感染症週報 (3 月分感染症月報含)

千葉県感染症天気図 2

今週の注目疾患 3

風しん ー依然 流行中ー



全数報告疾患集計表 5

感染症月報集計表 6

定点報告 (五類感染症)

疾病別グラフ 7

〈週報〉RS ウイルス感染症・咽頭結膜熱・A 群溶血性レンサ球菌咽頭炎・感染性胃腸炎
水痘・手足口病・伝染性紅斑・突発性発しん・百日咳・ヘルパンギーナ
流行性耳下腺炎・インフルエンザ・急性出血性結膜炎・流行性角結膜炎

〈月報〉性器クラミジア感染症・性器ヘルペスウイルス感染症・尖圭コンジローマ
淋菌感染症・非淋菌性尿道炎

疾患別・保健所別・年齢階級別集計表 13

〈週報〉RS ウイルス感染症・咽頭結膜熱・A 群溶血性レンサ球菌咽頭炎・感染性胃腸炎
水痘・手足口病・伝染性紅斑・突発性発しん・百日咳・ヘルパンギーナ
流行性耳下腺炎・インフルエンザ・急性出血性結膜炎・流行性角結膜炎

〈月報〉性器クラミジア感染症・性器ヘルペスウイルス感染症・尖圭コンジローマ
淋菌感染症・非クラミジア性非淋菌性尿道炎

〈男女合計〉〈男性計〉〈女性計〉

定点把握対象の五類感染症

千葉県感染症天気図

今週の患者発生は？(前週と比べて 上段は定点当たり患者数

2013年 第14週

下段は報告患者数

定点	疾 病 名	流行状況	コ メ ント	今週	1週前	2週前	3週前
小児科	RSウイルス感染症			0.10 13	0.15 20	0.08 10	0.15 19
	咽頭結膜熱			0.36 47	0.42 55	0.22 29	0.25 33
	A群溶血性レンサ球菌咽頭炎		香取(7.0)、市原(4.5)が多い。	2.04 267	2.62 346	2.79 360	3.63 475
	感染性胃腸炎			6.56 860	7.63 1007	8.72 1125	10.92 1431
	水痘			1.37 180	1.32 174	1.22 158	1.05 137
	手足口病	—		0.00 0	0.31 41	0.05 6	0.07 9
	伝染性紅斑			0.04 5	0.05 6	0.06 8	0.03 4
	突発性発しん			0.52 68	0.63 83	0.45 58	0.39 51
	百日咳		20歳以上1名。	0.01 1	0.02 2	0.02 2	0.01 1
	ヘルパンギーナ			0.04 5	0.05 6	0.02 2	0.02 3
	流行性耳下腺炎			0.29 38	0.33 43	0.26 34	0.30 39
	インフルエンザ			0.90 183	1.20 250	2.15 443	3.54 740
眼科	急性出血性結膜炎			0.06 2	0.03 1	0.03 1	0.12 4
	流行性角結膜炎			0.56 19	0.34 11	0.55 18	0.58 19
基幹病院	クラミジア肺炎 (オウム病を除く)	—		0.11 1	0.22 2	0.11 1	0.00 0
	細菌性髄膜炎	—		0.00 0	0.00 0	0.00 0	0.11 1
	マイコプラズマ肺炎			0.11 1	0.78 7	0.22 2	0.44 4
	無菌性髄膜炎	—		0.11 1	0.00 0	0.00 0	0.11 1
全数	風しん	週別報告数 (診断日)	【今週の注目疾患】	27	41	27	27
	麻疹	週別報告数 (診断日)		0	2	0	0

備考

増加 やや増加 変化なし やや減少 減少

— 患者報告なし

今週の報告定点数 小児科定点 131 インフルエンザ定点 204
眼科定点 34 基幹病院定点 9

「定点当りの患者数」とは報告患者数/報告定点数。

「流行中」とは報告定点当りの患者数が設定値を2週連続して超えた場合に2週目より表示。

※全数の報告患者数の項目は、診断日と報告日が異なるため、数字が変動することがあります。

【今週の注目疾患】

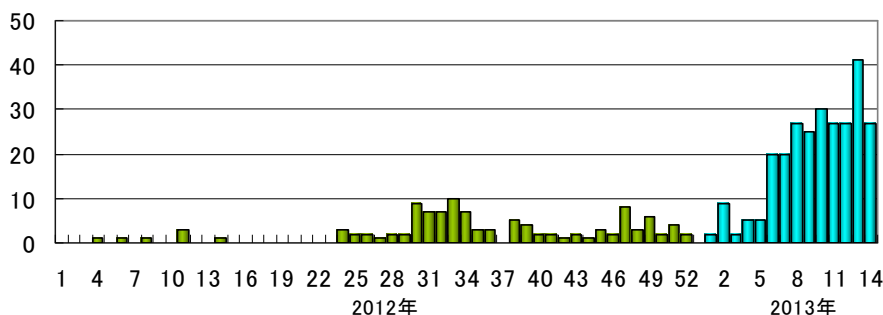
風しん 一依然 流行中一

今週は27例の報告があった。9週連続で20例以上の報告があり、今年の累計数は267例となった。

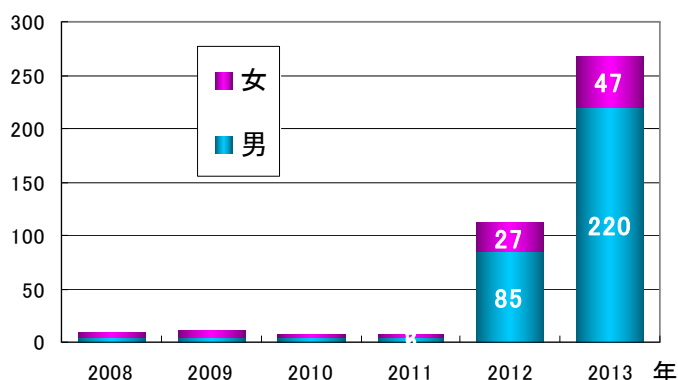
男性220例、女性47例で、80%以上を男性が占める。

地域的には千葉市が68例と最も多く、次いで習志野41例、船橋35例、市川27例、柏市26例、松戸24例と東葛南部で多い。年齢群を見ると、男性では30歳代が最も多く34%、次いで40歳代が26%、20歳代が23%で、20歳代～40歳代で男性全体の84%を占める。一方女性では20歳代が45%、次いで10歳代が多い。ワクチン接種歴は約7割が不明としている。なお検査診断例が約8割を占めている。

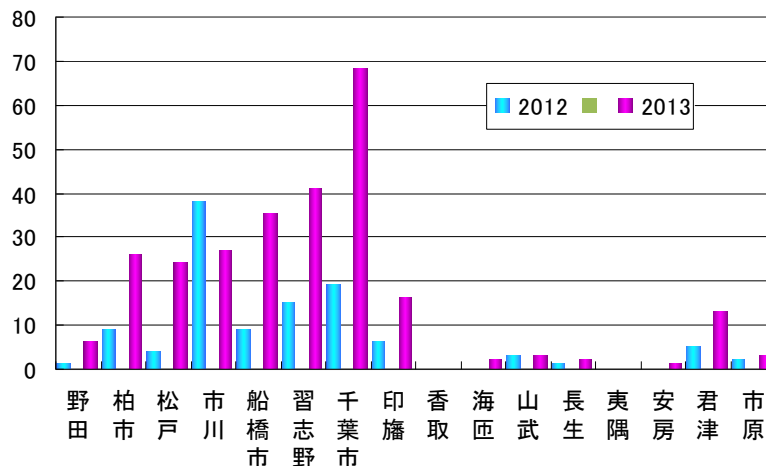
風しん／週別報告数(2012年第1週～2013年第14週)



風しん／男女別報告数(2009年～2013年第14週)



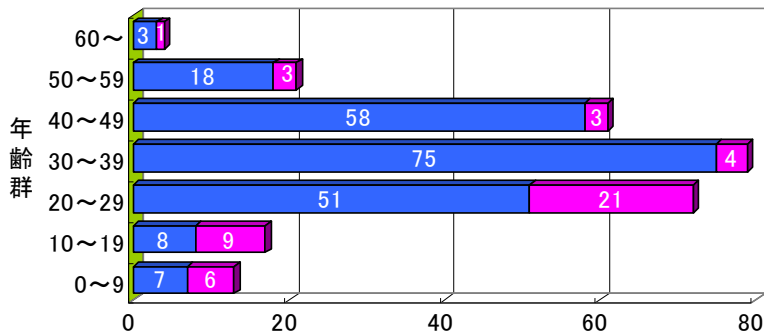
風しん／年別・地域別報告数(2012年・2013年～第14週)



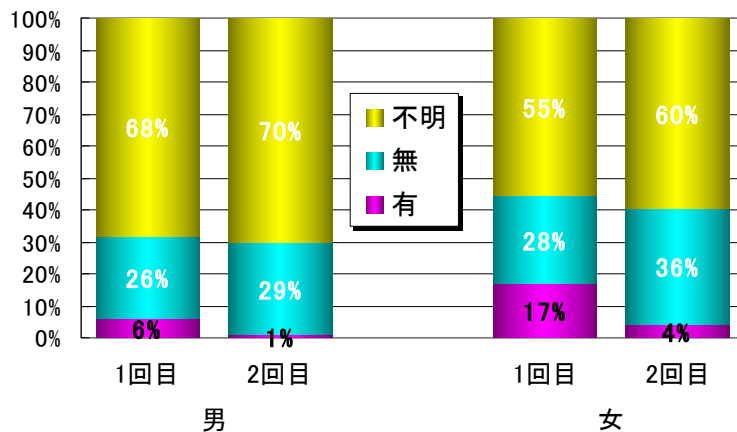
年齢群別・男女別報告数(2013年～14週)

n=267

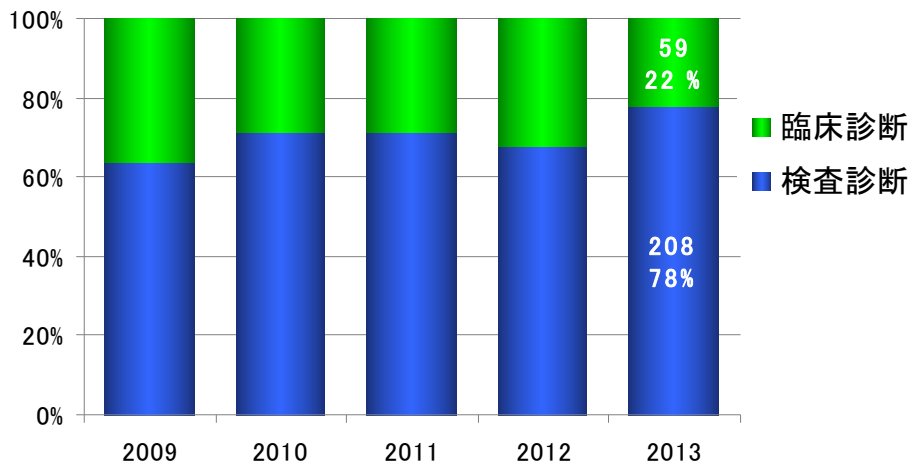
■男 ■女



風しん／男女別 予防接種歴別割合(2013年)



風しん／年別病型別報告数割合
(2009年～2013年第14週)



月報集計表 2013年 3月

上段は定点当たり患者報告数
下段は報告患者数

性感染症(STD)

疾病名	今月			1月前	2月前	3月前
	男	女	合計	合計	合計	合計
性器クラミジア感染症	0.56	0.88	1.44	1.43	1.85	1.64
	24	38	62	60	76	69
性器ヘルペスウイルス感染症	0.35	0.44	0.79	0.48	0.44	0.45
	15	19	34	20	18	19
尖圭コンジローマ	0.21	0.19	0.40	0.43	0.54	0.26
	9	8	17	18	22	11
淋菌感染症	0.44	0.09	0.53	0.60	0.54	0.57
	19	4	23	25	22	24
非クラミジア性非淋菌性尿道炎	1.95	0.02	1.98	1.26	1.68	1.95
	84	1	85	53	69	82

備考 今月のSTD報告定点数 43

上段は定点当たり患者数
下段は報告患者数

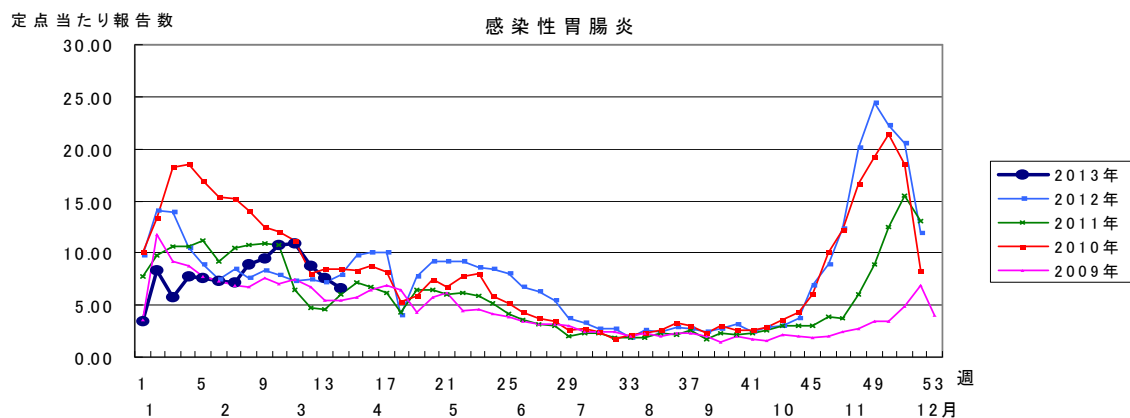
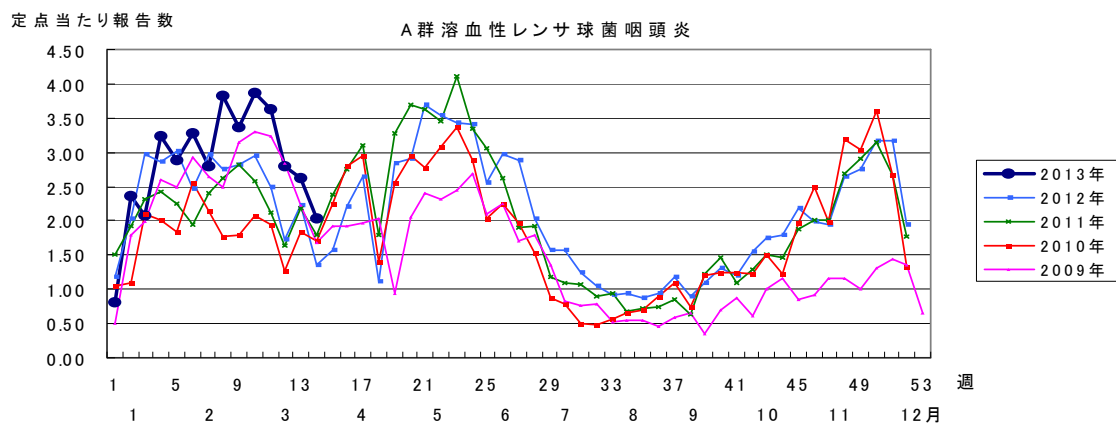
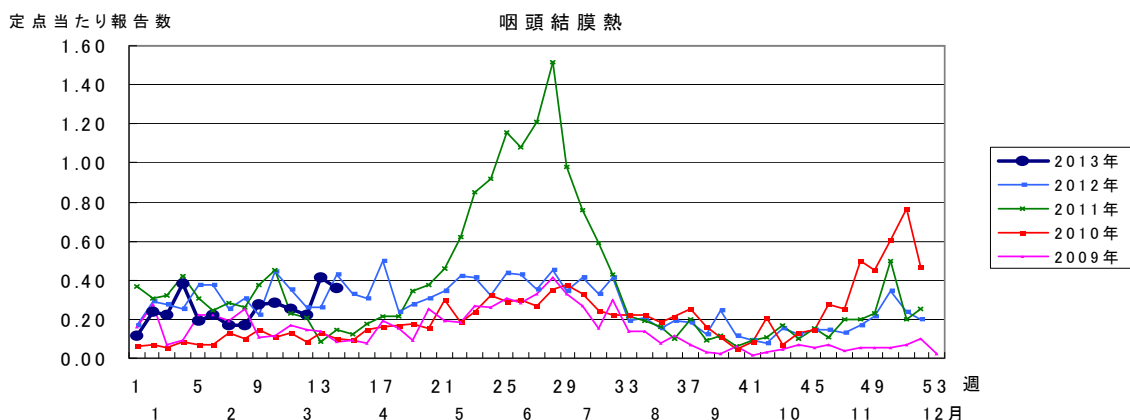
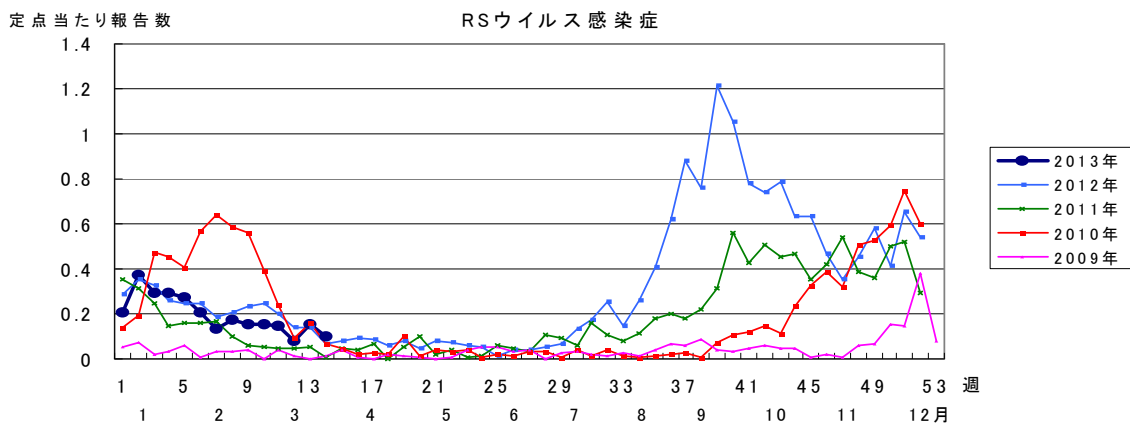
薬剤耐性菌感染症

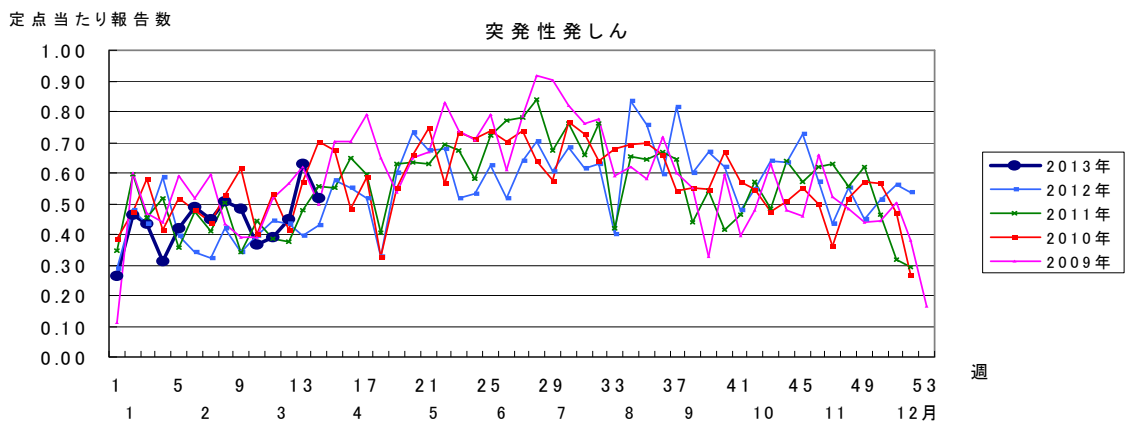
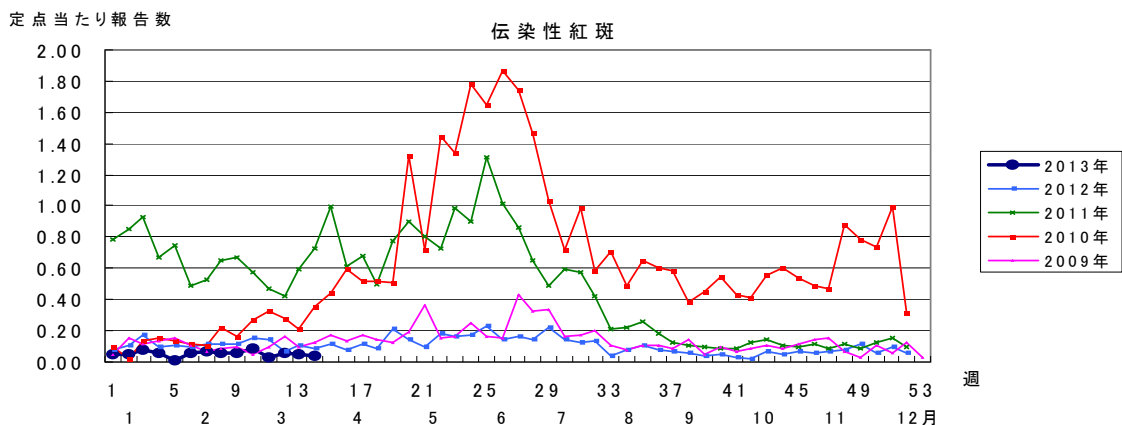
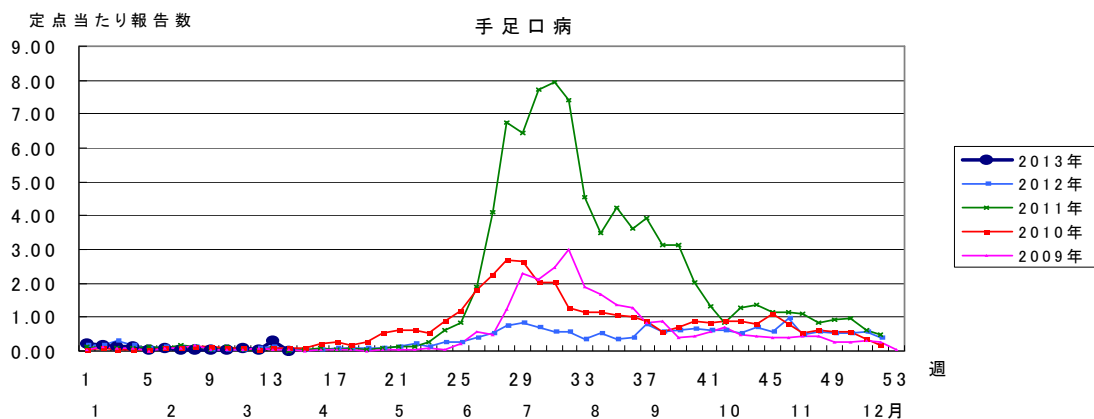
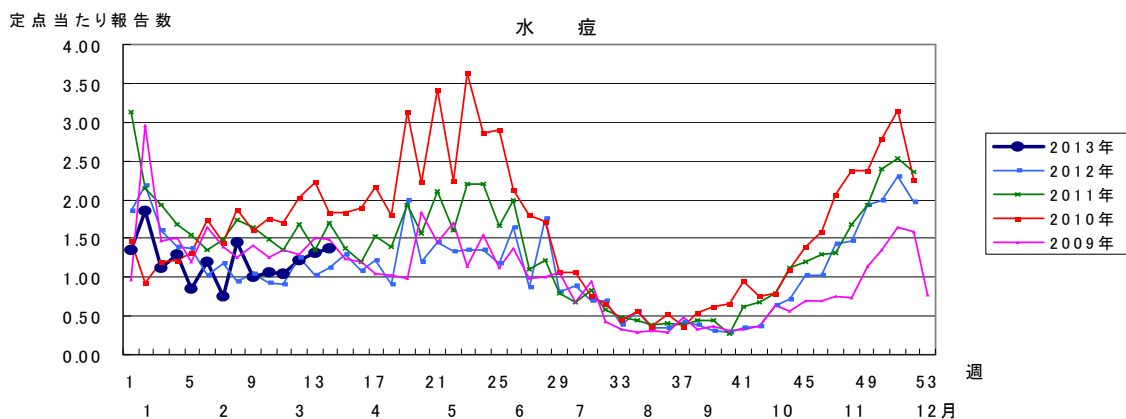
疾病名	今月	1月前	2月前	3月前
メチシリン耐性黄色ブドウ球菌感染症	5.22	3.67	4.44	3.00
	47	33	40	27
ペニシリン耐性肺炎球菌感染症	1.33	1.33	2.67	2.44
	12	12	24	22
薬剤耐性アシネトバクター感染症	0.00	0.00	0.00	0.00
	0	0	0	0
薬剤耐性緑膿菌感染症	0.11	0.11	0.00	0.11
	1	1	0	1

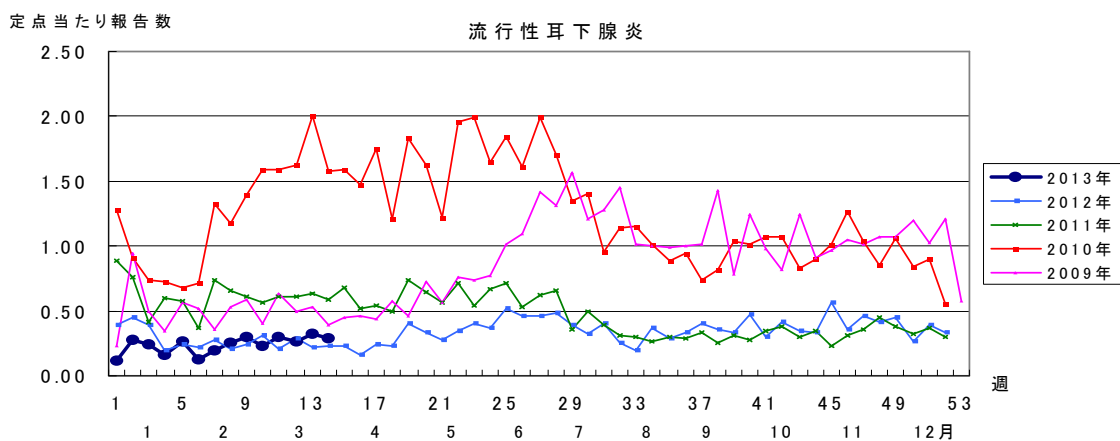
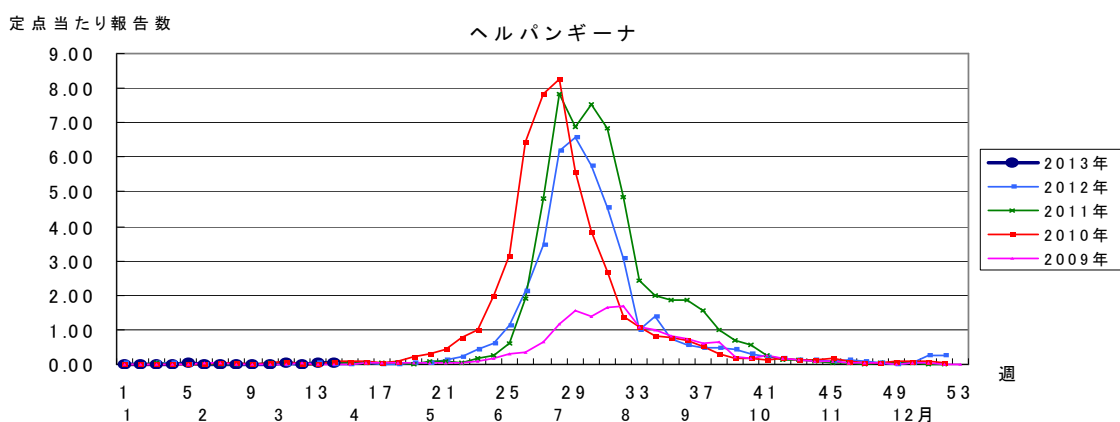
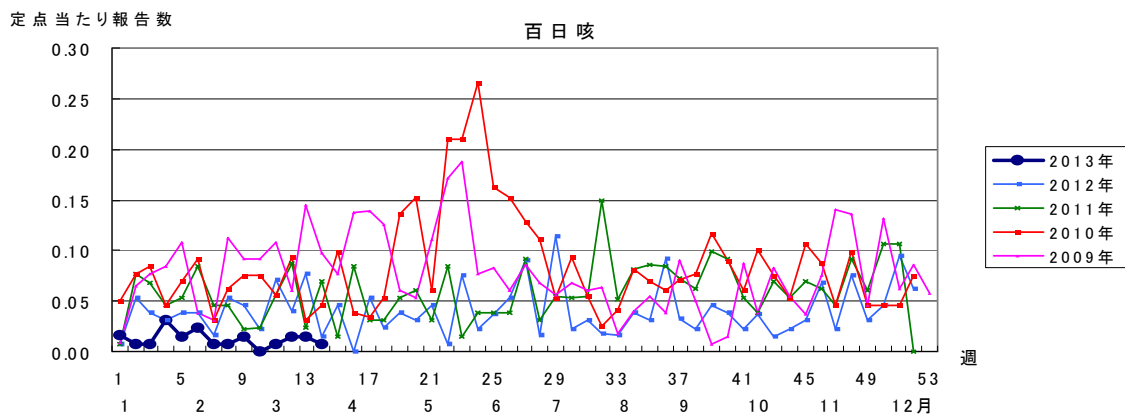
備考 今月の基幹病院報告定点数 9

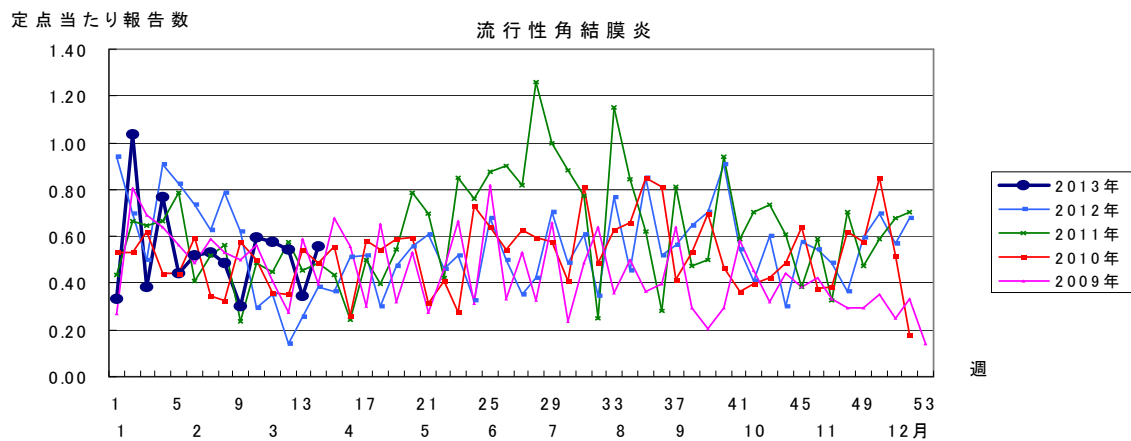
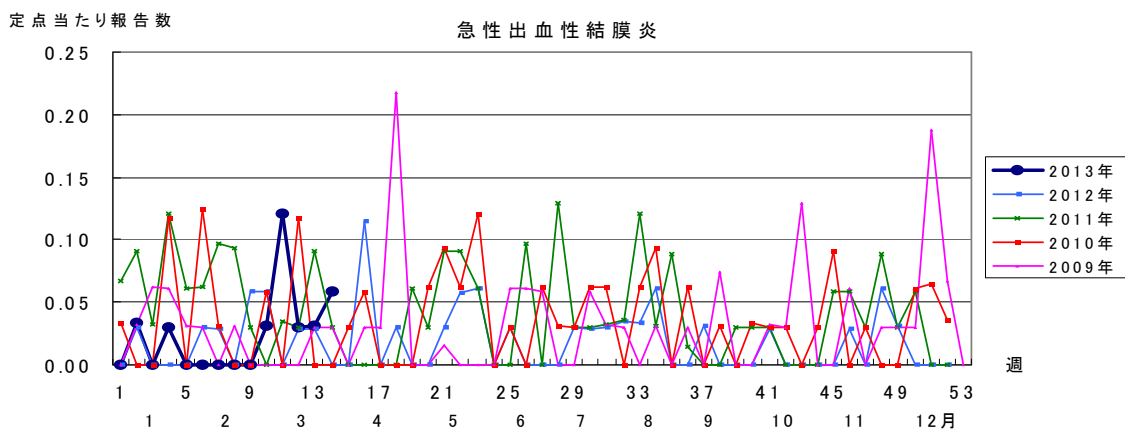
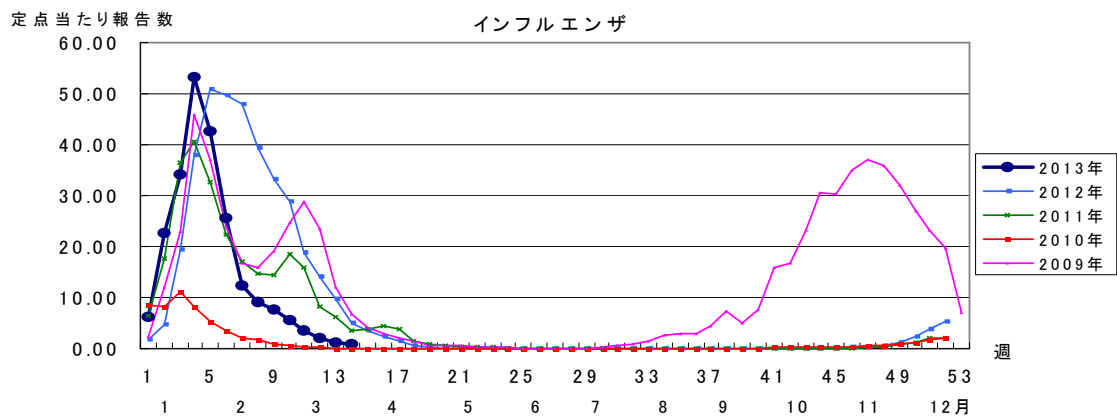
全数報告疾患集計表(動物由来感染症)

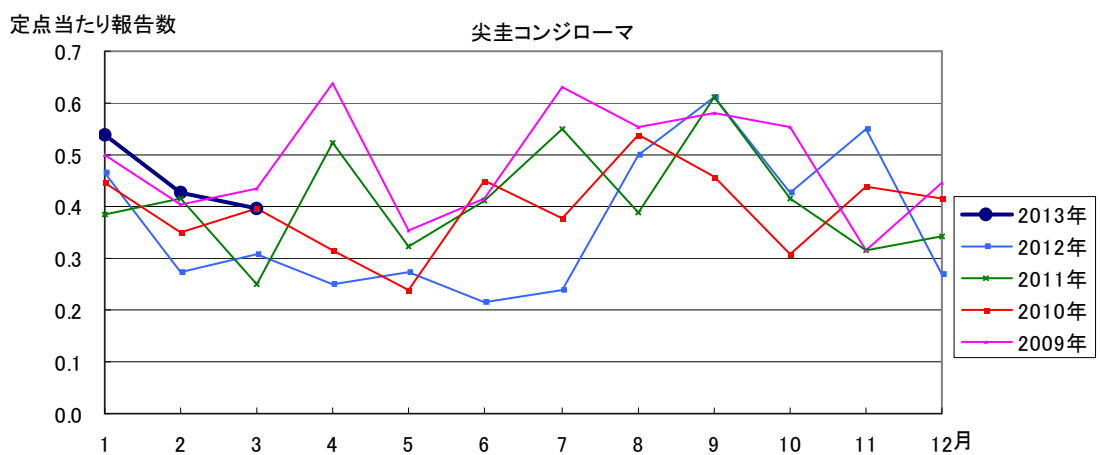
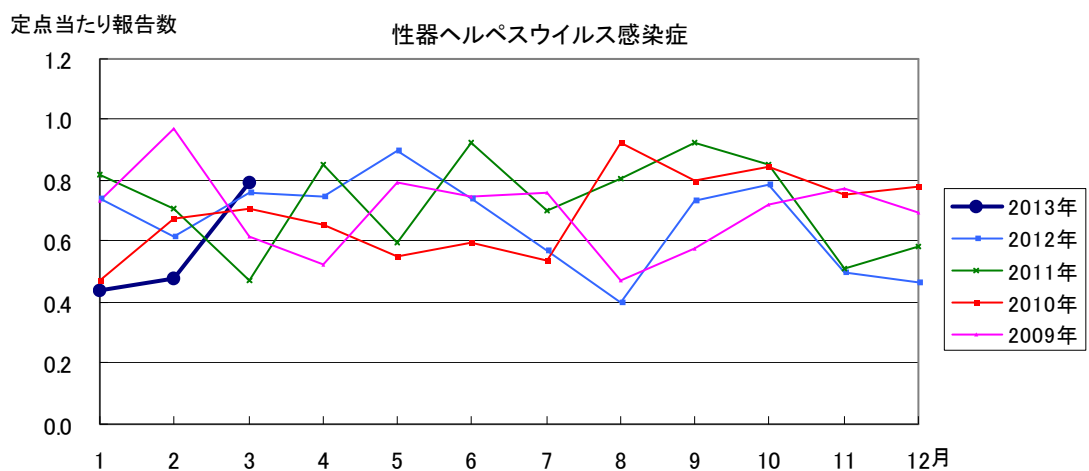
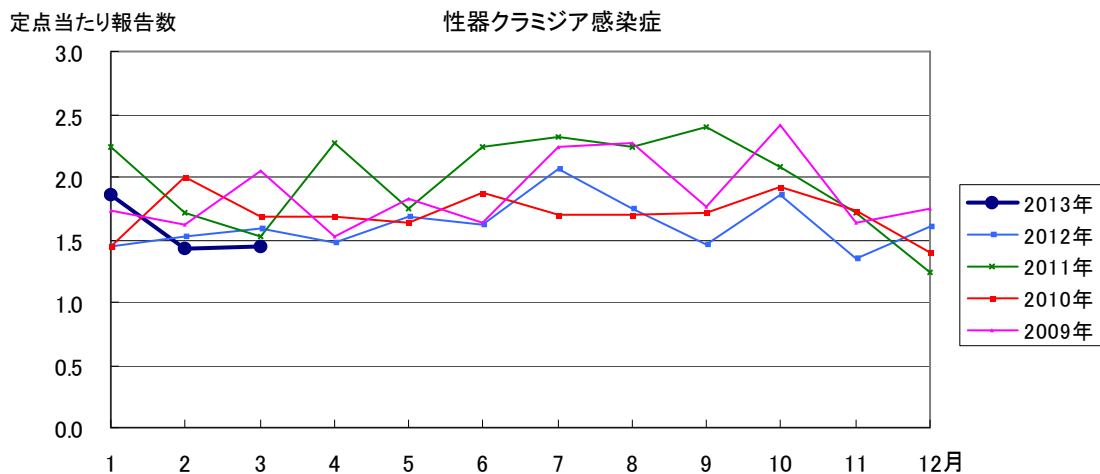
感染症の名称及び動物の種類	3月の報告数	2013年累計
エボラ出血熱のサル	0	0
マールブルグ病のサル	0	0
ベストのプレーリードック	0	0
重症急性呼吸器症候群(病原体がSARSコロナウイルスであるものに限る)のイタチアナグマ、タヌキ、ハクビシン	0	0
細菌性赤痢のサル	0	0
ウエストナイル熱の鳥類	0	0
エキノコックス症の犬	0	0
結核のサル	0	0
鳥インフルエンザ(H5N1)の鳥類	0	0

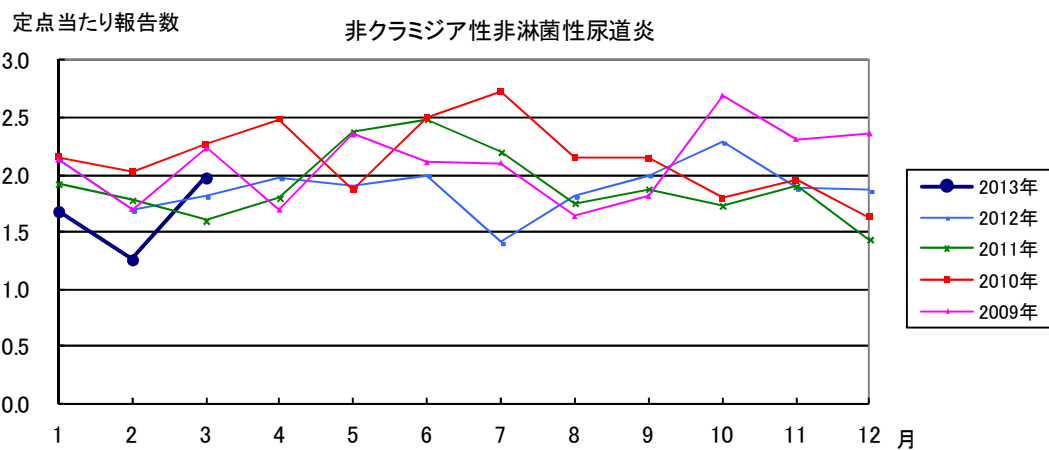
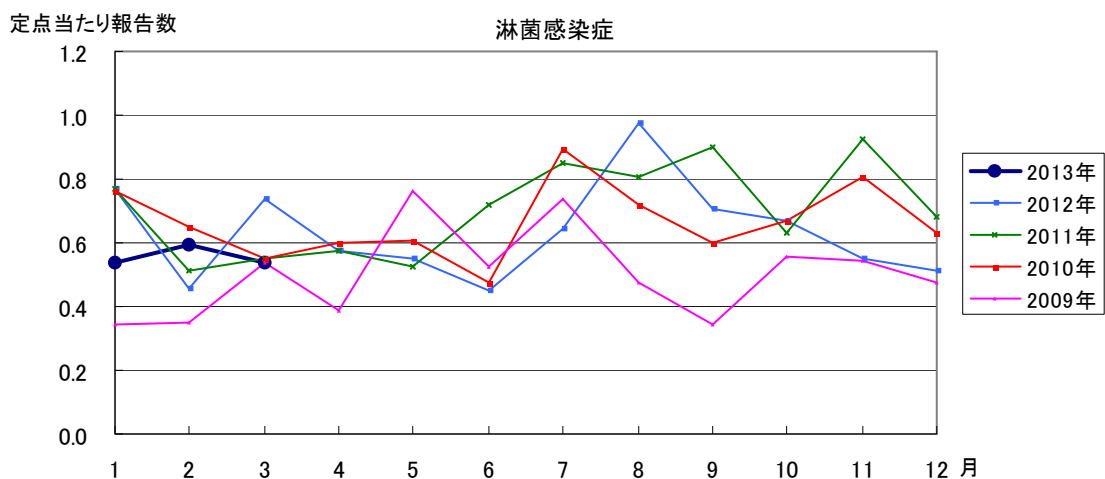












2013年 第14週		保健所別、年齢層別報告患者数(男女合計)														No.1		
		野田	柏市	松戸	市川	船橋市	習志野	千葉市	印旛	香取	海浜	山武	長生	夷隅	安房	君津	市原	合
小児科定点数		4	9	16	11	11	10	17	16	2	4	6	4	3	4	8	6	131
RSウイルス感染症	～5ヶ月			2	1				1									4
	～11ヶ月		1		1	1		1	1									5
	1歳								1									1
	2歳						1											1
	3歳								1									1
	4歳																	
	5歳							1										1
	6歳																	
	7歳																	
	8歳																	
	9歳																	
10～14歳																		
15～19歳																		
20歳以上																		
合計			1	2	2	1	1	2	4									13
咽頭結膜熱	～5ヶ月																	
	～11ヶ月																	
	1歳					2		1										3
	2歳			3		4	2	1										10
	3歳				1	3	1	1			1	1			1			8
	4歳			1	1		1	1	2									7
	5歳					1							1					2
	6歳		1		1	2						1						5
	7歳				2	2												4
	8歳			1		1			1									3
	9歳							1		1								1
10～14歳								1		1							1	
15～19歳																		
20歳以上				2	1													3
合計			1	5	7	16	4	3	6			2	2	1				47
A群溶血性レンサ球菌咽頭炎	～5ヶ月																	
	～11ヶ月												1					1
	1歳		2	1		2			3									8
	2歳			5	1	1	1	2	4	1	1					2	1	19
	3歳		5	9	1		2	11	2	1	1	1	3			2	3	41
	4歳		1	6		4	5	3	5	2	1		2	1	1			31
	5歳		3			3	1	2	2		2			2		3	4	22
	6歳		3	10	3	3	3	5	4	1	1	2				2	3	40
	7歳		1	3		3	1	6	2				1					2
	8歳			1	2	3	1	2	3	2	1		3					2
	9歳			1		1		1	2	1	2	2				1	1	12
10～14歳		2	5			2	5	6	4		1	1			2	3	31	
15～19歳																	1	
20歳以上	1	2	2	2			1	2	2	1		1			1	7	22	
合計		1	19	43	9	20	16	38	35	14	10	6	12	3	1	13	27	267
感染性胃腸炎	～5ヶ月		2	2				1			1							6
	～11ヶ月		4	6	3	4	2	8	12		2	1				1		43
	1歳	1	7	17	6	9	7	17	26	1	7	6	1	1	3	7	4	120
	2歳	2	7	15	10	8	5	16	4	3	9	8	3		3	8		101
	3歳		6	8	5	14	5	9	15		5	2	1		2	3	3	78
	4歳		4	11	9	9	4	11	10		4	2			1	6	2	73
	5歳		4	7	4	7	1	15	16	1	1	1			1	2	3	63
	6歳		5	6	2	5	2	5	11			1	1		1	1	1	41
	7歳	1	4	8	2	8		4	3		3	1						36
	8歳		2	6	1	4		2	8		4	4	2			1	3	37
	9歳		2	2	1	5			7			2	1			2	1	23
10～14歳	2	3	8	2	8		7	12		4	5			1	2	4	58	
15～19歳		2	2	1				7	4		3	1					21	
20歳以上	4	25	9	7	7	1	1	34	5		24	1		2	15	25	160	
合計		10	77	107	53	88	27	96	165	14	40	60	11	1	14	48	49	860

2013年 第14週		保健所別、年齢層別報告患者数(男女合計)													No.2				
		野田	柏市	松戸	市川	船橋市	習志野	千葉市	印旛	香取	海浜	山武	長生	夷隅	安房	君津	市原	合計	
小児科定点数		4	9	16	11	11	10	17	16	2	4	6	4	3	4	8	6	131	
水痘	~5ヶ月		1	1		1												3	
	~11ヶ月				1	3	1	1			2							8	
	1歳	2	1	2	2	2		5	3		1	1				5	3	27	
	2歳		1	3	2	3	1	1	14		1						3	29	
	3歳		1		1	3	1	7	8							5		26	
	4歳		1	4		1	2	6	5		1	1		1		1		23	
	5歳		1	3	1	1	4	2	4		1						1	18	
	6歳			1	5	1	1	5	2								1	16	
	7歳	1		2		1			4			1			1	1		11	
	8歳			2	1	1						1						1	6
	9歳								1							3		4	
	10~14歳			1	3				3	2								9	
	15~19歳																		
20歳以上																			
合計		3	6	19	16	17	10	30	43		6	4		1	1	20	4	180	
手足口病	~5ヶ月																		
	~11ヶ月																		
	1歳																		
	2歳																		
	3歳																		
	4歳																		
	5歳																		
	6歳																		
	7歳																		
	8歳																		
	9歳																		
	10~14歳																		
	15~19歳																		
20歳以上																			
合計																			
伝染性紅斑	~5ヶ月																		
	~11ヶ月																		
	1歳																		
	2歳																		
	3歳																		
	4歳																		
	5歳							1										1	
	6歳							1										1	
	7歳																		
	8歳				1						1							2	
	9歳																		
	10~14歳																		
	15~19歳																1	1	
20歳以上																			
合計					1			2		1						1	5		
突発性発疹	~5ヶ月								1				1					2	
	~11ヶ月			5	3	3			3					1			2	17	
	1歳	1	1	11	1	5	2	10	3			1		1	2	2	2	42	
	2歳			1					1		1							3	
	3歳						2	2										4	
	4歳																		
	5歳																		
	6歳																		
	7歳																		
	8歳																		
	9歳																		
	10~14歳																		
	15~19歳																		
20歳以上																			
合計		1	1	17	4	8	4	12	8		1	1	1	2	2	2	4	68	

2013年 第14週

保健所別、年齢層別報告患者数(男女合計)

No.3

		野	柏	松	市	船	習	千	印	香	海	山	長	夷	安	君	市	合
		田	市	戸	川	市	志	葉	旛	取	匝	武	生	隅	房	津	原	計
小児科定点数		4	9	16	11	11	10	17	16	2	4	6	4	3	4	8	6	131
百日咳	～5ヶ月 ～11ヶ月																	
	1歳																	
	2歳																	
	3歳																	
	4歳																	
	5歳																	
	6歳																	
	7歳																	
	8歳																	
	9歳																	
	10～14歳																	
	15～19歳													1				
20歳以上																		
合計													1					
ヘルパンギーナ																		
～5ヶ月 ～11ヶ月																		
1歳																		
2歳								1										1
3歳																		
4歳									1									2
5歳																		
6歳																		
7歳																		
8歳																		
9歳																		
10～14歳																		
15～19歳																		
20歳以上								2										2
合計								3	1					1				5
流行性耳下腺炎																		
～5ヶ月 ～11ヶ月																		
1歳																		
2歳						1	2			1								4
3歳						2												3
4歳					1											1	1	3
5歳							1									1	1	3
6歳					1	1										5	1	8
7歳							1											1
8歳								1										4
9歳					1													1
10～14歳									1									4
15～19歳																		
20歳以上																		
合計					3	4	4	2		2							11	12

2013年 第14週		保健所別、年齢層別報告患者数(男女合計)														No.4			
		野田	柏市	松戸	市川	船橋市	習志野	千葉市	印旛	香取	海匝	山武	長生	夷隅	安房	君津	市原	合	
インフル定点数		6	14	24	16	16	16	26	24	4	7	9	7	5	7	13	10	204	
インフル エンザ	～5ヶ月 ～11ヶ月							1	2						1			4	
	1歳								2									2	
	2歳				2			1	2				1		1			7	
	3歳		1								1							2	
	4歳	1		3	1	2		2	1			1	2		1	1		15	
	5歳		1	5		2		1					2		2		1	14	
	6歳		1	2	1	1	1	1	3						3		1	14	
	7歳		5	1				5	3					1		1		16	
	8歳			1	3			2	1						3			10	
	9歳				1	1		1					2	1	3			9	
	10～14歳		1	7	3		2	2	2				2	2	2	3		26	
	15～19歳			1	1						1							1	4
	20～29歳		1		1			3	1	1		1	1	1				1	10
	30～39歳			4	3	1	1	3				1		2	2		1	1	18
	40～49歳		2	2	1	2		1	3	1		1	1		2	1		1	17
50～59歳		1	1				1					1						4	
60～69歳		1		3				1	1						1		1	8	
70～79歳													3					3	
80歳以上																			
合計		1	14	27	20	9	4	24	21	3	2	4	12	10	21	6	5	183	
眼科	定点数	1	2	5	3	3	3	4	4	1	1	1	1		1	2	2	34	
急性 出血性 結膜炎	～5ヶ月 ～11ヶ月																		
	1歳																		
	2歳																		
	3歳																		
	4歳																		
	5歳																		
	6歳																		
	7歳																		
	8歳																		
	9歳																		
	10～14歳																		
	15～19歳																		
	20～29歳																		
	30～39歳																		
	40～49歳																		
50～59歳				1														1	
60～69歳																			
70歳以上						1												1	
合計				1		1												2	
流行性 角結膜炎	～5ヶ月 ～11ヶ月																		
	1歳						1											1	
	2歳																		
	3歳																		
	4歳																		
	5歳								1									1	
	6歳																		
	7歳																		
	8歳																		
	9歳																		
	10～14歳																		
	15～19歳						1		1									2	
	20～29歳	1				2		1										4	
	30～39歳			1		1	1	1	1							1		6	
	40～49歳								1									1	2
50～59歳															1			1	
60～69歳																	1	1	
70歳以上																	1	1	
合計		1	1		3	3	2	4							2	3		19	

2013年 3月 保健所別、年齢層別報告患者数(男女合計)

No. 1

		野	柏	松	市	船	習	千	印	香	海	山	長	夷	安	君	市	合	
		田	市	戸	川	橋	志	葉	旛	取	匝	武	生	隅	房	津	原	計	
定点数		1	3	6	4	4	3	6	5	1	1	2	1	1	1	2	2	43	
性器クラミジア感染症	0歳																		
	1～4歳																		
	5～9歳																		
	10～14歳																		
	15～19歳			1		1		1	1		1					1	1	7	
	20～24歳	1	2	2	2	2			4	3			1				1	1	19
	25～29歳	1				1	2		2					1					7
	30～34歳			1	1	3		2							1				8
	35～39歳			1	2		3	1	1	1					2				11
	40～44歳				3		1		1										5
	45～49歳			1				1	1										3
	50～54歳						1												1
	55～59歳									1									1
60～64歳																			
65～69歳																			
70歳以上																			
合計		2	5	9	7	9	5	10	5		1	1	4			2	2	62	
性器ヘルペスウイルス感染症	0歳																		
	1～4歳																		
	5～9歳																		
	10～14歳																		
	15～19歳				1		1												2
	20～24歳								3				1						4
	25～29歳				1					1									2
	30～34歳							1	1										2
	35～39歳	1		2	1				3				1						8
	40～44歳			2	1					1				1					5
	45～49歳								2										2
	50～54歳																		
	55～59歳																		
60～64歳				1	1			2										4	
65～69歳					1				1									2	
70歳以上						1		2										3	
合計		1		7	4	2	1	13	3			2	1					34	
尖圭コンジローマ	0歳																		
	1～4歳																		
	5～9歳																		
	10～14歳																		
	15～19歳				1												1		2
	20～24歳		1									1							2
	25～29歳		1		1				4										6
	30～34歳				1				1										2
	35～39歳								1										1
	40～44歳																		
	45～49歳																		
	50～54歳					1			1										2
	55～59歳																		
60～64歳																			
65～69歳									1									1	
70歳以上								1										1	
合計		2	3	1				8	1			1				1		17	

2013年 3月 保健所別、年齢層別報告患者数(男女合計)

No.2

		野田	柏市	松戸市	市川	船橋市	習志野	千葉市	印旛	香取	海浜	山武	長生	夷隅	安房	君津	市原	合計
定点数		1	3	6	4	4	3	6	5	1	1	2	1	1	1	2	2	43
淋菌感染症	0歳																	
	1～4歳																	
	5～9歳																	
	10～14歳																	
	15～19歳																	
	20～24歳			1		1		1				1	1	1				6
	25～29歳							2				1						3
	30～34歳			3				1										4
	35～39歳							1						2				3
	40～44歳			2				2	2									6
45～49歳																		
50～54歳								1										1
55～59歳																		
60～64歳																		
65～69歳																		
70歳以上																		
合計			6		1	3	7				2	3	1				23	
非クラミジア性非淋菌性尿道炎	0歳																	
	1～4歳																	
	5～9歳																	
	10～14歳								1			1						2
	15～19歳							2					1					3
	20～24歳			2				3	1				1			1		8
	25～29歳			1				5	1				1					8
	30～34歳							5	4	1			2					12
	35～39歳			2				8	2			1	2					15
	40～44歳			1				6	2	1		2	2					14
45～49歳			1		1		3	1				1					7	
50～54歳							2	2									4	
55～59歳					1			3			1	1					6	
60～64歳								1			1	1					3	
65～69歳																		
70歳以上					1			2									3	
合計			7		3		34	20	2		6	12				1	85	

2013年 3月 保健所別、年齢層別報告患者数(男)

No. 1

		野	柏	松	市	船	習	千	印	香	海	山	長	夷	安	君	市	合	
		田	市	戸	川	橋	志	葉	旛	取	匝	武	生	隅	房	津	原	計	
定点数		1	3	6	4	4	3	6	5	1	1	2	1	1	1	2	2	43	
性器クラミジア感染症	0歳																		
	1～4歳																		
	5～9歳																		
	10～14歳																		
	15～19歳					1												1	
	20～24歳			2	1			1				1							5
	25～29歳					1								1					2
	30～34歳			1	1										1				3
	35～39歳			2				1	1					2					6
	40～44歳			3					1										4
	45～49歳			1				1	1										3
	50～54歳																		
	55～59歳																		
60～64歳																			
65～69歳																			
70歳以上																			
合計			9	4		1	4	1			1	4						24	
性器ヘルペスウイルス感染症	0歳																		
	1～4歳																		
	5～9歳																		
	10～14歳																		
	15～19歳																		
	20～24歳							1				1						2	
	25～29歳																		
	30～34歳							1										1	
	35～39歳							1				1						2	
	40～44歳			1					1	1				1				3	
	45～49歳							1										1	
	50～54歳																		
	55～59歳																		
60～64歳				1				2									3		
65～69歳																			
70歳以上					1			2									3		
合計			1	1	1		8	1			2	1					15		
尖圭コンジローマ	0歳																		
	1～4歳																		
	5～9歳																		
	10～14歳																		
	15～19歳																		
	20～24歳											1						1	
	25～29歳			1				1										2	
	30～34歳			1														1	
	35～39歳							1										1	
	40～44歳																		
	45～49歳																		
	50～54歳				1			1										2	
	55～59歳																		
60～64歳																			
65～69歳									1								1		
70歳以上								1									1		
合計			2	1			4	1			1						9		

2013年 3月 保健所別、年齢層別報告患者数(男)

No.2

		野	柏	松	市	船	習	千	印	香	海	山	長	夷	安	君	市	合	
		田	市	戸	川	橋	志	葉	旛	取	匝	武	生	隅	房	津	原	計	
定点数		1	3	6	4	4	3	6	5	1	1	2	1	1	1	2	2	43	
淋菌感染症	0歳																		
	1～4歳																		
	5～9歳																		
	10～14歳																		
	15～19歳																		
	20～24歳				1				1				1	1	1				5
	25～29歳								2			1							3
	30～34歳				3				1										4
	35～39歳													2					2
	40～44歳				2				2										4
	45～49歳																		
50～54歳								1										1	
55～59歳																			
60～64歳																			
65～69歳																			
70歳以上																			
合計				6				7				2	3	1				19	
非クラミジア性非淋菌性尿道炎	0歳																		
	1～4歳																		
	5～9歳																		
	10～14歳								1			1							2
	15～19歳							2					1						3
	20～24歳				2			3	1				1				1		8
	25～29歳				1			4	1				1						7
	30～34歳							5	4	1			2						12
	35～39歳				2			8	2			1	2						15
	40～44歳				1			6	2	1		2	2						14
	45～49歳				1		1	3	1				1						7
50～54歳							2	2										4	
55～59歳						1		3			1	1						6	
60～64歳								1			1	1						3	
65～69歳																			
70歳以上						1		2										3	
合計				7		3	33	20	2		6	12				1		84	

2013年 3月 保健所別、年齢層別報告患者数(女)

No. 1

		野	柏	松	市	船	習	千	印	香	海	山	長	夷	安	君	市	合	
		田	市	戸	川	橋	志	葉	旛	取	匝	武	生	隅	房	津	原	計	
定点数		1	3	6	4	4	3	6	5	1	1	2	1	1	1	2	2	43	
性 器 ク ラ ミ ジ ア 感 染 症	0歳																		
	1～4歳																		
	5～9歳																		
	10～14歳																		
	15～19歳			1			1	1			1					1	1	6	
	20～24歳	1	2		1	2			3	3							1	1	14
	25～29歳	1				2			2										5
	30～34歳			1	2		2												5
	35～39歳			1		3	1												5
	40～44歳					1													1
	45～49歳																		
	50～54歳					1													1
	55～59歳									1									1
60～64歳																			
65～69歳																			
70歳以上																			
合計		2	5		3	9	4	6	4		1					2	2	38	
性 器 ヘ ル ペ ス ウ イ ル ス 感 染 症	0歳																		
	1～4歳																		
	5～9歳																		
	10～14歳																		
	15～19歳				1		1												2
	20～24歳								2										2
	25～29歳				1					1									2
	30～34歳							1											1
	35～39歳	1		2	1				2										6
	40～44歳			1	1														2
	45～49歳								1										1
	50～54歳																		
	55～59歳																		
60～64歳				1														1	
65～69歳					1				1									2	
70歳以上																			
合計		1	6	3	1	1	5	2										19	
尖 圭 コ ン ジ ロ ー マ	0歳																		
	1～4歳																		
	5～9歳																		
	10～14歳																		
	15～19歳				1												1		2
	20～24歳			1															1
	25～29歳			1					3										4
	30～34歳								1										1
	35～39歳																		
	40～44歳																		
	45～49歳																		
	50～54歳																		
	55～59歳																		
60～64歳																			
65～69歳																			
70歳以上																			
合計		2	1					4									1	8	

2013年 3月 保健所別、年齢層別報告患者数(女)

No.2

		野 田	柏 市	松 戸	市 川	船 橋 市	習 志 野	千 葉 市	印 旛	香 取	海 匝	山 武	長 生	夷 隅	安 房	君 津	市 原	合 計
定点数		1	3	6	4	4	3	6	5	1	1	2	1	1	1	2	2	43
淋菌感染症	0歳																	
	1～4歳																	
	5～9歳																	
	10～14歳																	
	15～19歳																	
	20～24歳																	
	25～29歳																	
	30～34歳																	
	35～39歳																	
	40～44歳																	
45～49歳																		
50～54歳																		
55～59歳																		
60～64歳																		
65～69歳																		
70歳以上																		
合計		1 3																
非クラミジア性非淋菌性尿道炎	0歳																	
	1～4歳																	
	5～9歳																	
	10～14歳																	
	15～19歳																	
	20～24歳																	
	25～29歳																	
	30～34歳																	
	35～39歳																	
	40～44歳																	
45～49歳																		
50～54歳																		
55～59歳																		
60～64歳																		
65～69歳																		
70歳以上																		
合計		1																

- ※ 定点報告(週報)疾患集計表(疾患別・保健所別・年齢層別)のうち、男合計及び女合計の各表は、当「千葉県の感染症情報」のホームページで御覧ください。

URL. <http://www.pref.chiba.lg.jp/eiken/c-idsc/index.html>

- ※ 全国の感染症情報(IDWR)は、国立感染症研究所のホームページで御覧ください。

URL. <http://www.nih.go.jp/niid/ja/from-idsc.html>

千葉県結核・感染症週報 2013年 第14週

(2013年3月分月報含)

発行 千葉県衛生研究所

千葉県健康福祉部

千葉県医師会

事務局 千葉県衛生研究所感染症学研究室内

千葉県感染症情報センター

〒260-8715 千葉市中央区仁戸名町 666-2

TEL. 043(266)6723 FAX. 043(265)5544

本週報は、感染症の予防及び感染症の患者に対する医療に関する法律に基づくものであり、千葉県内の医療従事者、定点医療機関、県及び千葉市保健所の皆様の御協力を得て、千葉県衛生研究所感染症学研究室内千葉県感染症情報センターにおいて編集したものです。

また、本週報は速報性を重視しておりますので、今後調査などの結果に応じて、若干の変更が生ずることがありますが、その場合には週報上にて訂正させていただきます。

なお、週報の内容について、学術的研究、あるいは公衆衛生活動にかかわる業務以外の目的においては、無断転載を禁じます。