

# Chiba Weekly Report

## 2013

— 第 11 週 —

2013/3/11~3/17

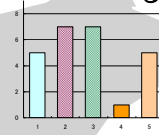
### 千葉県結核・感染症週報

千葉県感染症天気図 ..... 2

#### 今週の注目疾患

風しん — 依然大流行 —

A群溶血性レンサ球菌咽頭炎—増減を繰り返しながら増加傾向—



全数報告疾患集計表 ..... 5

#### 定点報告（五類感染症）

疾病別グラフ ..... 6

〈男女合計〉

RS ウイルス感染症・咽頭結膜熱・A 群溶血性レンサ球菌咽頭炎・感染性胃腸炎  
水痘・手足口病・伝染性紅斑・突発性発しん・百日咳・ヘルパンギーナ  
流行性耳下腺炎・インフルエンザ・急性出血性結膜炎・流行性角結膜炎

疾患別・保健所別・年齢階級別集計表 ..... 10

〈男女合計〉

RS ウイルス感染症・咽頭結膜熱・A 群溶血性レンサ球菌咽頭炎・感染性胃腸炎  
水痘・手足口病・伝染性紅斑・突発性発しん・百日咳・ヘルパンギーナ  
流行性耳下腺炎・インフルエンザ・急性出血性結膜炎・流行性角結膜炎

定点把握対象の五類感染症

千葉県感染症天気図

今週の患者発生は？(前週と比べて)

上段は定点当たり患者数

2013年 第11週

下段は報告患者数

定点	疾病名	流行状況	コメント	今週	1週前	2週前	3週前
小児科	RSウイルス感染症			0.15 19	0.15 20	0.16 21	0.17 23
	咽頭結膜熱			0.25 33	0.28 37	0.27 37	0.17 23
	A群溶血性レンサ球菌 咽頭炎		【今週の注目疾患】	3.63 475	3.87 511	3.37 455	3.81 511
	感染性胃腸炎		増加傾向が続いている。市原では警報基準値20.0を超えている。	10.92 1431	10.83 1430	9.50 1283	8.95 1199
	水痘		君津(3.1)がやや多い。	1.05 137	1.07 141	1.01 136	1.44 193
	手足口病			0.07 9	0.02 3	0.04 6	0.02 3
	伝染性紅斑			0.03 4	0.08 11	0.06 8	0.06 8
	突発性発しん			0.39 51	0.36 48	0.48 65	0.51 68
	百日咳			0.01 1	0.00 0	0.01 2	0.01 1
	ヘルパンギーナ			0.02 3	0.01 1	0.00 0	0.01 1
	流行性耳下腺炎		市原(2.1)が多い。君津(1.4)もやや多い。	0.30 39	0.23 31	0.30 41	0.25 34
	インフルエンザ*			3.54 740	5.50 1154	7.73 1662	9.00 1917
眼科	急性出血性結膜炎			0.12 4	0.03 1	0.00 0	0.00 0
	流行性角結膜炎			0.58 19	0.59 19	0.30 10	0.48 16
基幹病院	クラミジア肺炎 (オウム病を除く)	—		0.00 0	0.22 2	0.11 1	0.11 1
	細菌性髄膜炎			0.11 1	0.11 1	0.44 4	0.00 0
	マイコプラズマ肺炎			0.44 4	0.44 4	0.67 6	0.56 5
	無菌性髄膜炎			0.11 1	0.11 1	0.11 1	0.11 1
全数	風しん	週別報告数 (診断日)	【今週の注目疾患】	22	30	25	26
	麻疹	週別報告数 (診断日)		4	0	1	0

備考 増加 やや増加 変化なし やや減少 減少  
— 患者報告なし

今週の報告定点数 小児科定点 131 インフルエンザ定点 209  
眼科定点 33 基幹病院定点 9

「定点当りの患者数」とは報告患者数/報告定点数。

「流行中」とは報告定点当りの患者数が設定値を2週連続して超えた場合に2週目より表示。

※全数の報告患者数の項目は、診断日と報告日が異なるため、数字が変動することがあります。

### 【今週の注目疾患】

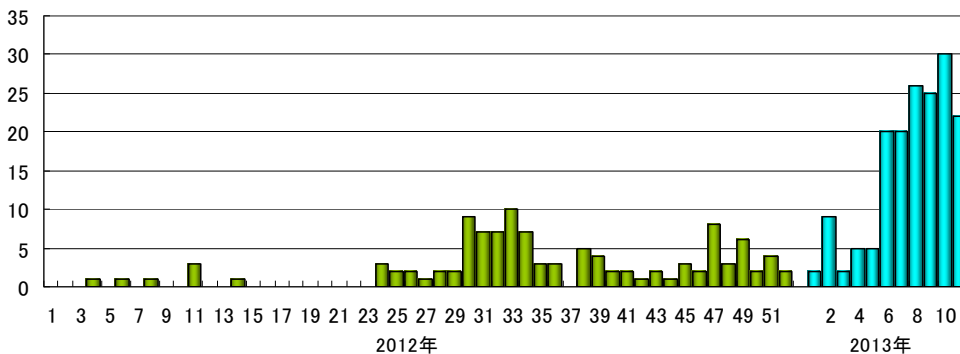
#### 風しん — 依然大流行 —

今週は22例の報告があり、今年の合計報告数は166例になった。昨年の6～7月頃から流行が始まったが、今年2月から一気に流行が拡大した。男性が約8割を占めている。

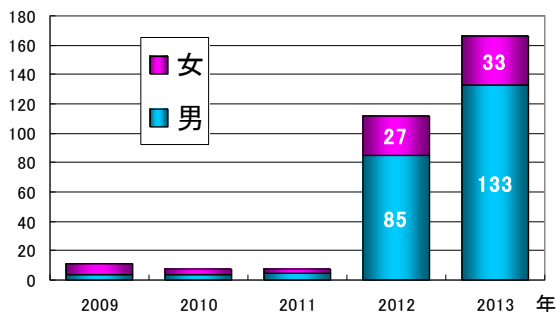
地域的には千葉市が最も多く、次いで習志野が多い。年齢群別では20～40歳代で全体の8割を占める。男性では30歳代が3割を超え最も多く、次いで40歳代が3割弱、20歳代が2割強であるが、女性では半数以上が20歳代である。

8割以上が検査診断である。またワクチン接種歴は7割が不明としている。

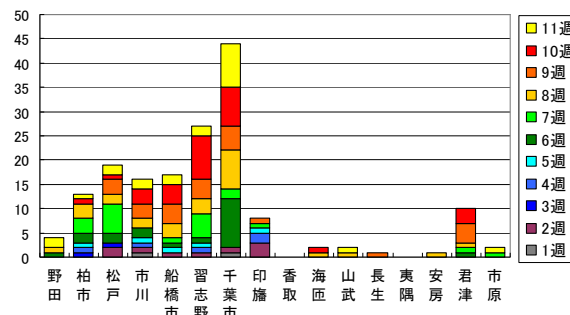
風しん／週別報告数(2012年第1週～2013年第11週)



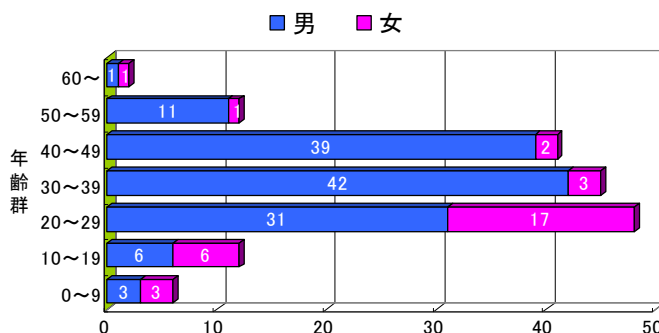
風しん／男女別報告数 (2009年～2013年第11週)



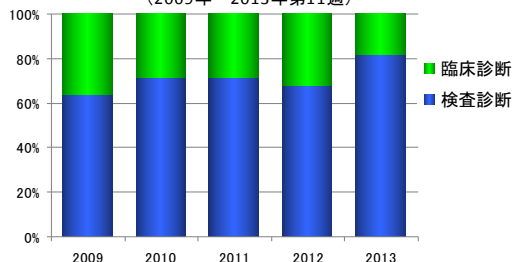
風しん／地域別・週別報告数累計(2013年～第11週)



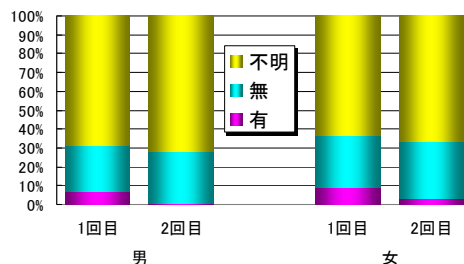
年齢群別・男女別報告数(2013年～11週) n=166



風しん／年別病型別報告数割合 (2009年～2013年第11週)



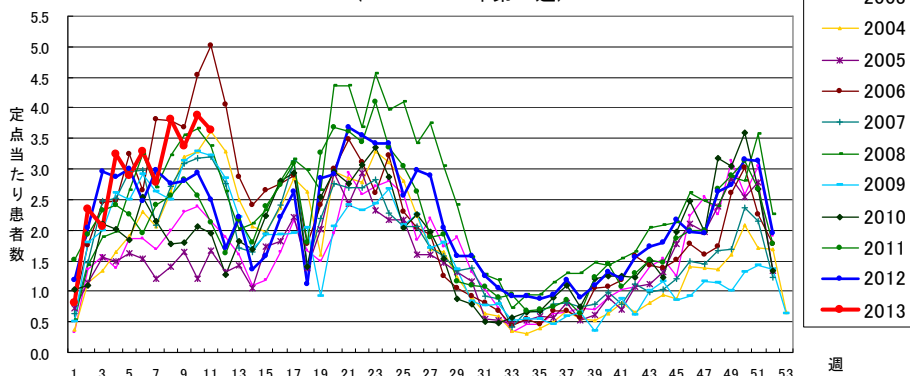
風しん／男女別 予防接種歴別割合(2013年)



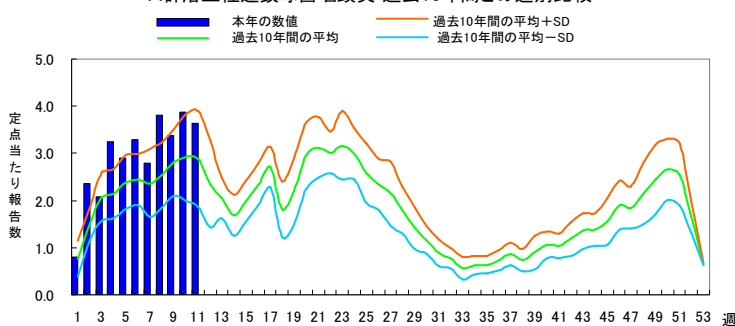
**A群溶血性レンサ球菌咽頭炎 ー増減を繰り返しながら増加傾向ー**

今年は過去10年の平均+SD程度で推移しており、かなり多い。今週は流行警報開始基準値8.0を超えたところはないが、市原(7.9)、長生(6.5)、香取(6.0)、柏市(5.9)、山武(4.8)、松戸(4.3)、海匝(4.3)が多い。今年の定点当たり平均報告数で見ると長生が最も多く、次いで香取、市原が多い。年齢群別では5～6歳が最も多く、3割を占める。

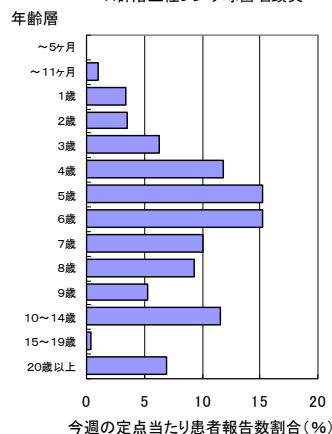
**A群溶血性連鎖球菌咽頭炎 年別・週別発生状況**  
(2003～2013年第11週)



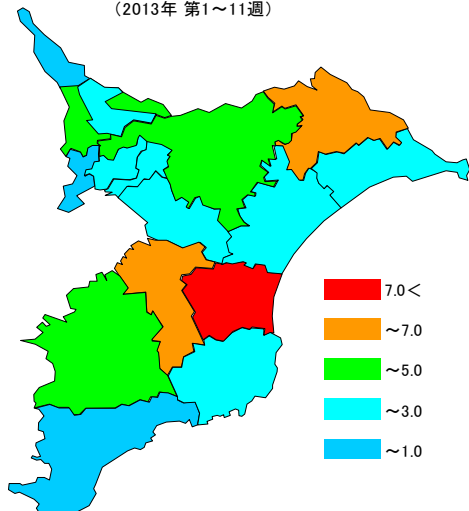
**A群溶血性連鎖球菌咽頭炎 過去10年間との週別比較**



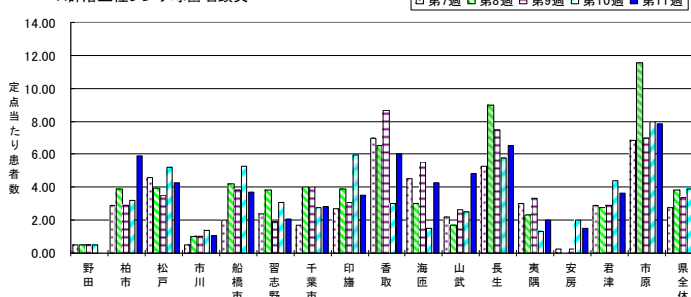
**A群溶血性レンサ球菌咽頭炎**



**A群溶血性レンサ球菌咽頭炎/地域別定点当たり平均報告数**  
(2013年 第1～11週)

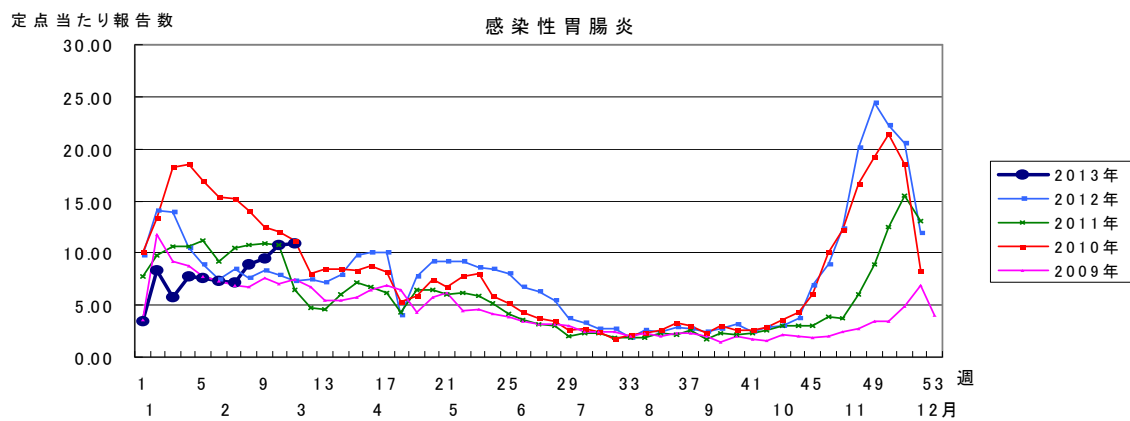
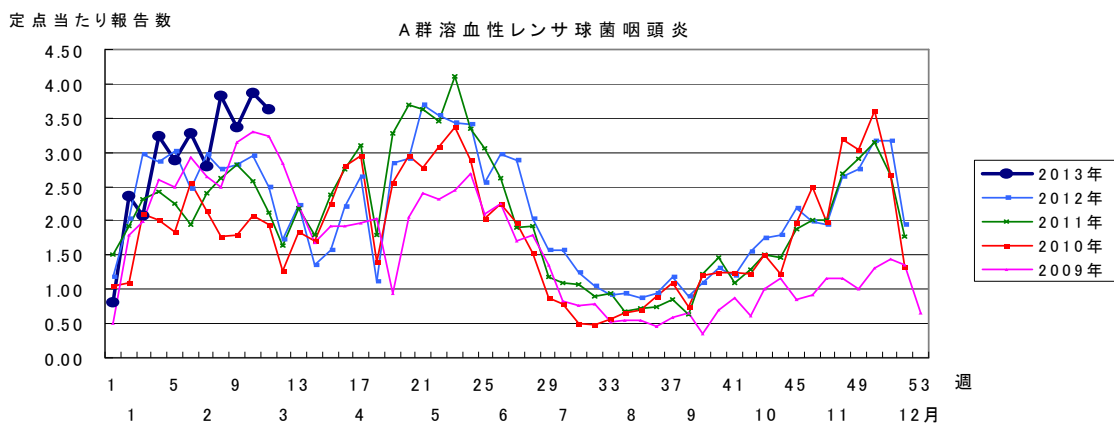
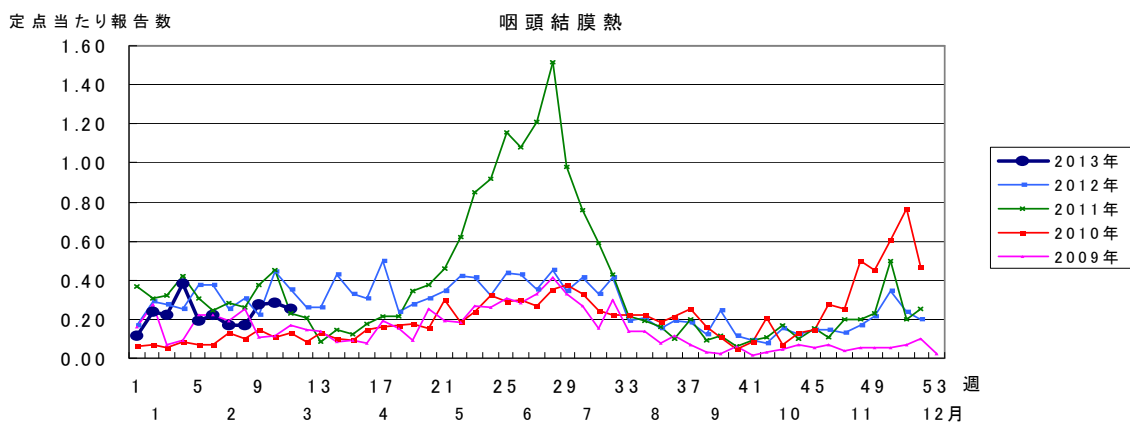
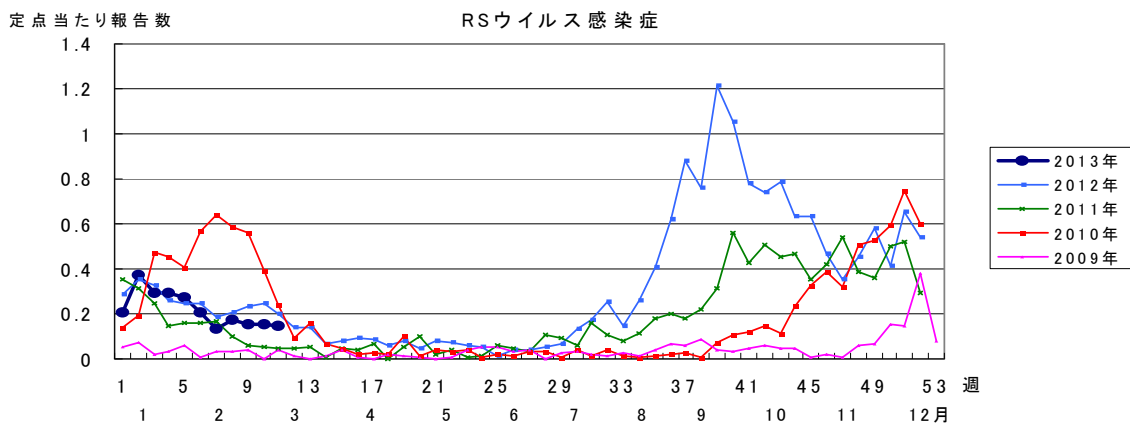


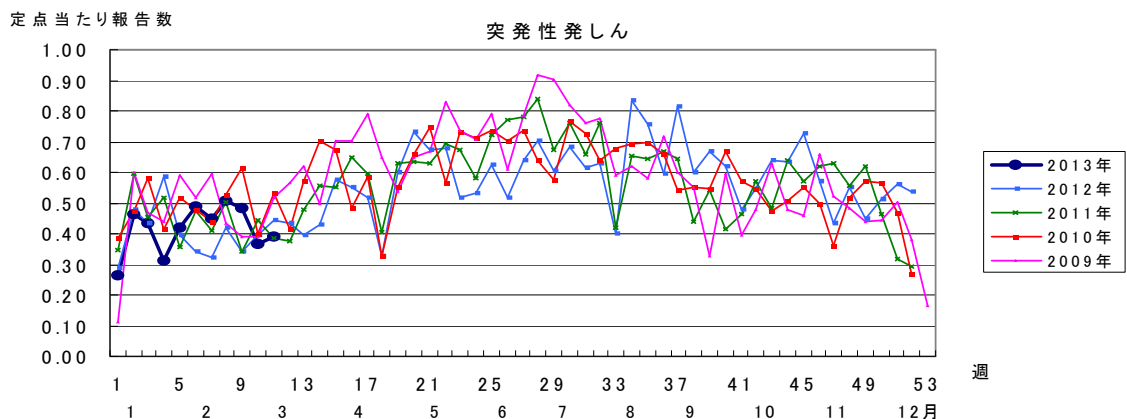
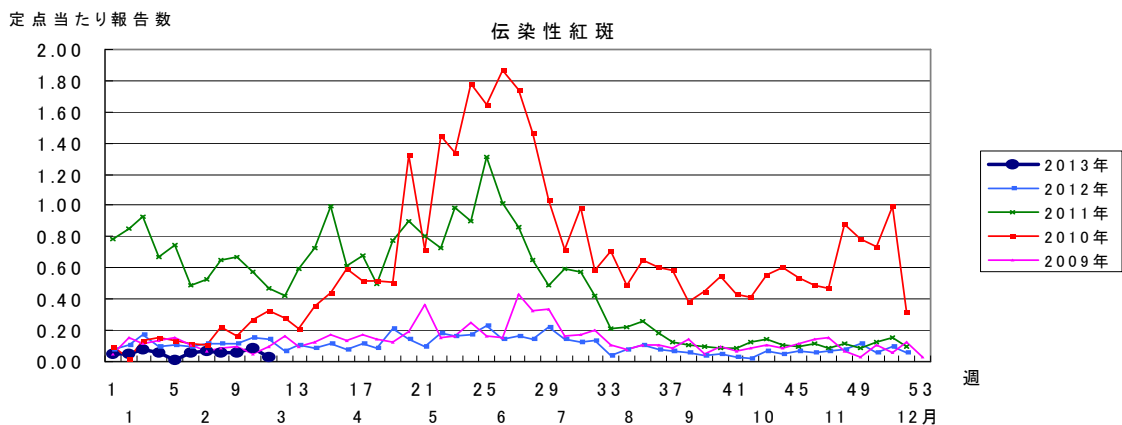
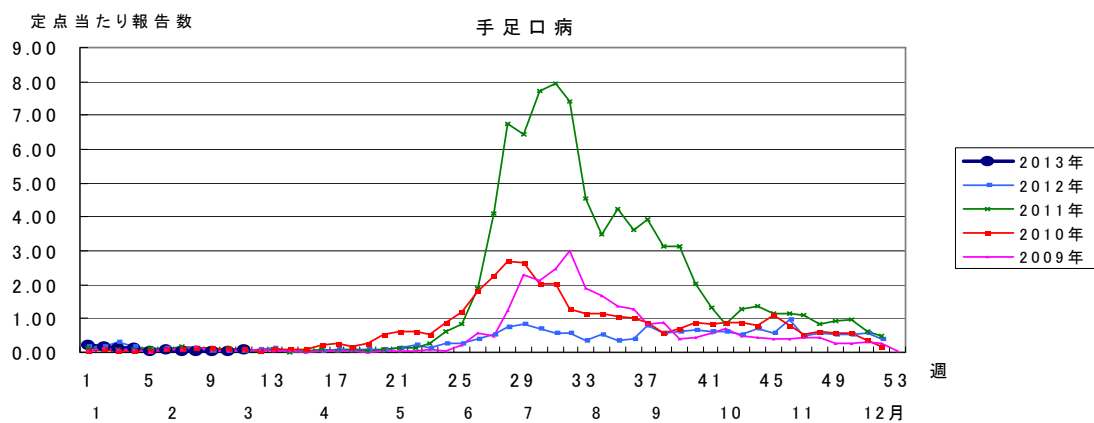
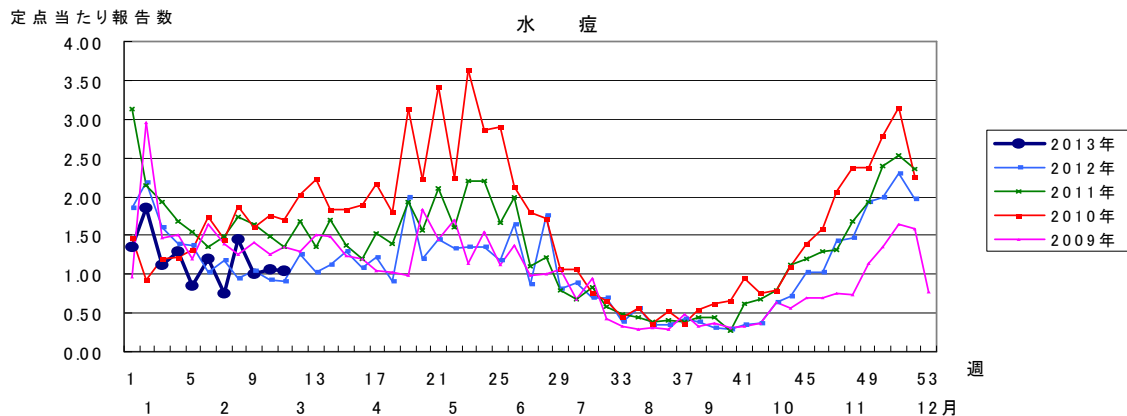
**A群溶血性レンサ球菌咽頭炎**

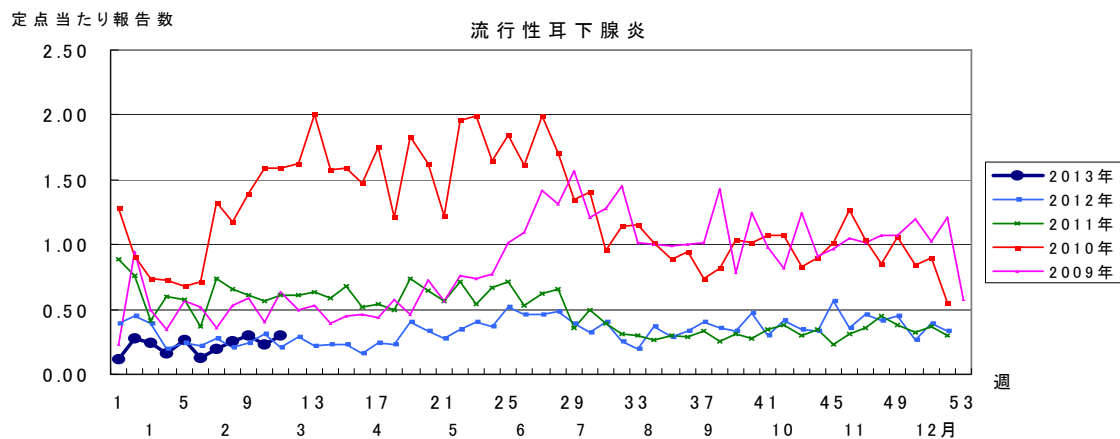
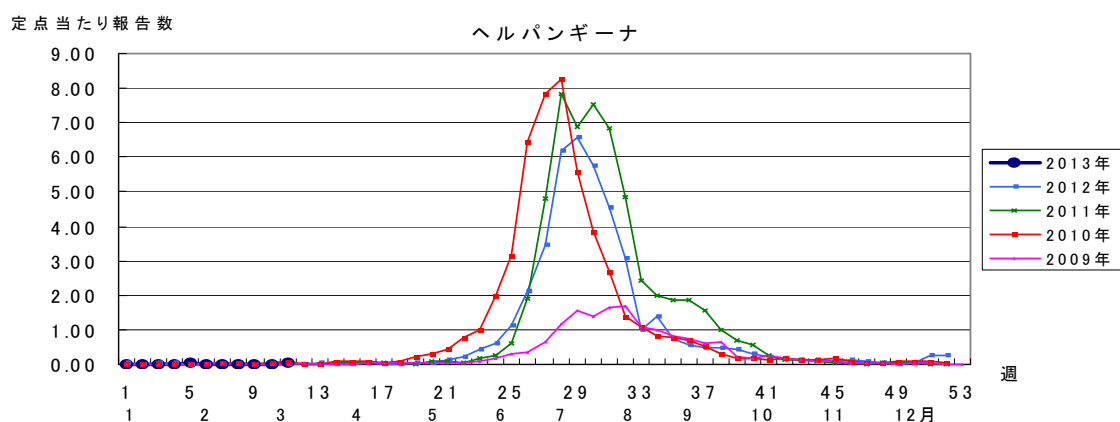
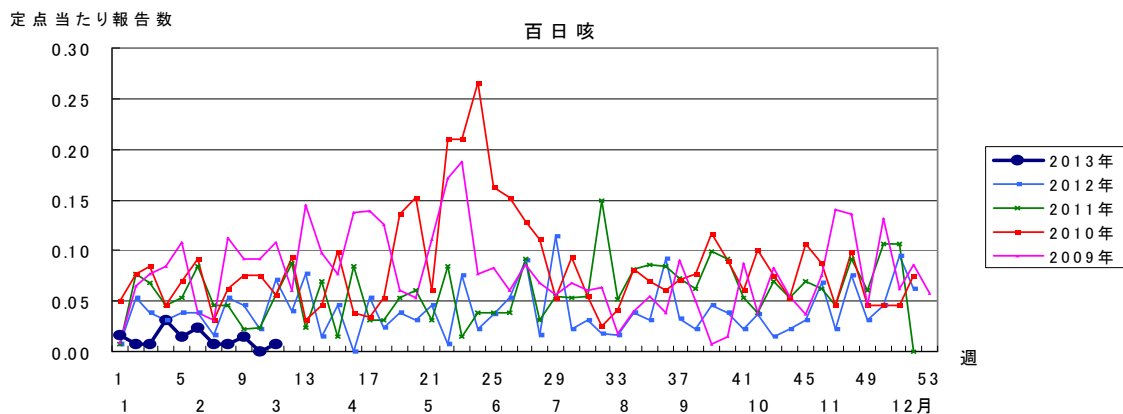


## 第11週全数報告疾患集計表

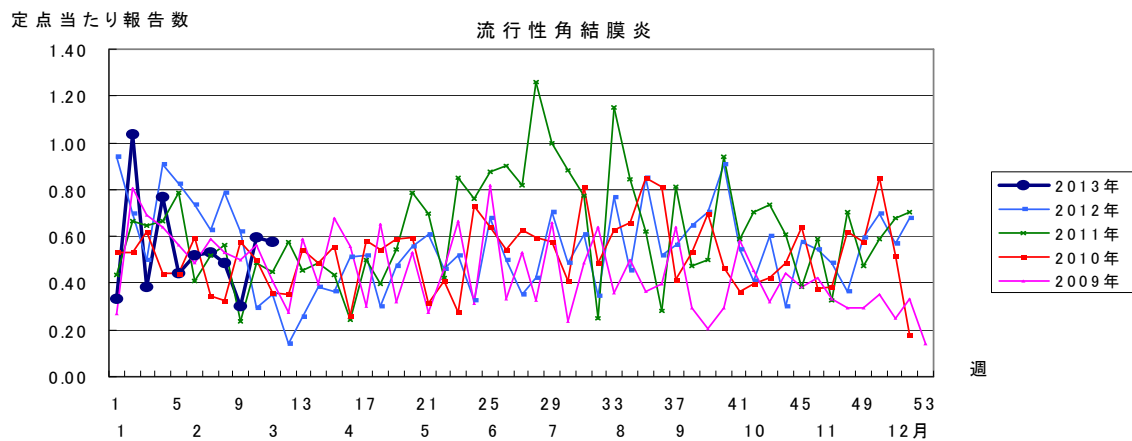
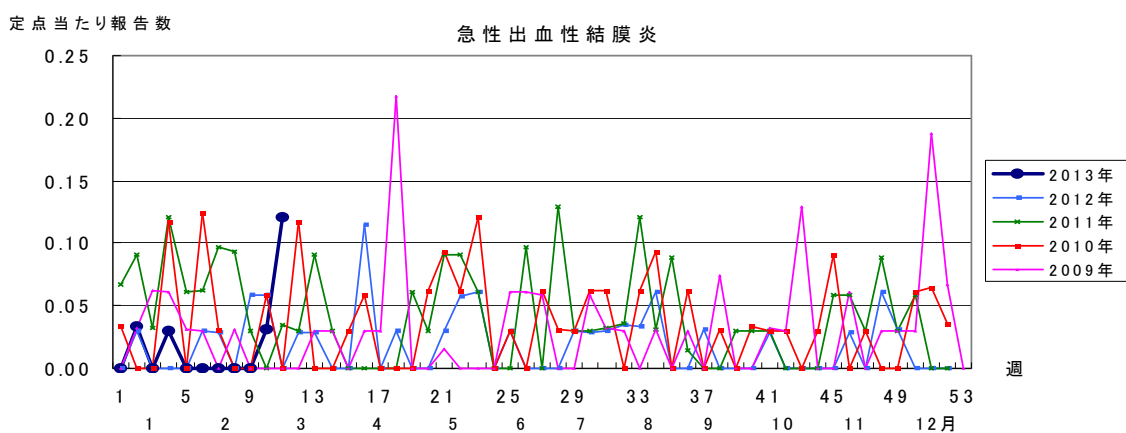
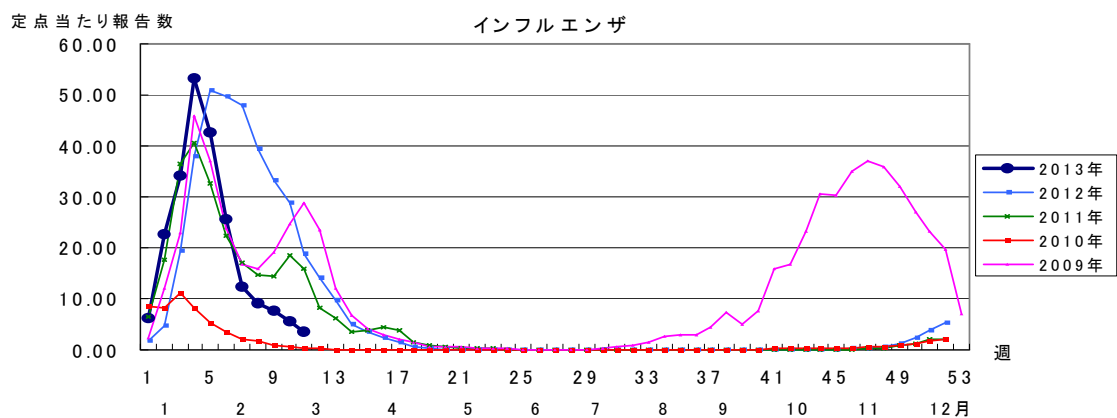
一類感染症			四類感染症(その2)		
	今週	累計(年)		今週	累計(年)
エボラ出血熱	0	0	鳥インフルエンザ(H5N1を除く)	0	0
クリミア・コンゴ出血熱	0	0	ニパウイルス感染症	0	0
痘そう	0	0	日本紅斑熱	0	0
南米出血熱	0	0	日本脳炎	0	0
ペスト	0	0	ハンタウイルス肺症候群	0	0
マールブルグ病	0	0	Bウイルス病	0	0
ラッサ熱	0	0	鼻疽	0	0
			ブルセラ症	0	0
二類感染症			ベネズエラウマ脳炎	0	0
	今週	累計(年)	ヘンドラウイルス感染症	0	0
急性灰白髄炎	0	0	発しんチフス	0	0
結核	2	186	ポツリヌス症	0	0
ジフテリア	0	0	マラリア	0	1
重症急性呼吸器症候群(病原体がSARSコロナウイルスであるものに限る)	0	0	野兔病	0	0
鳥インフルエンザ(H5N1)	0	0	ライム病	0	0
			リッサウイルス感染症	0	0
三類感染症			リフトバレー熱	0	0
	今週	累計(年)	類鼻疽	0	0
コレラ	0	0	レジオネラ症	1	7
細菌性赤痢	0	0	レプトスピラ症	0	0
腸管出血性大腸菌感染症	0	6	ロッキー山紅斑熱	0	0
腸チフス	0	1			
パラチフス	0	1	五類感染症(全数)		
				今週	累計(年)
四類感染症(その1)			アメーバ赤痢	1	14
	今週	累計(年)	ウイルス性肝炎(E型肝炎及びA型肝炎を除く)	0	1
E型肝炎	0	0	急性脳炎(ウエストナイル脳炎、西部ウマ脳炎、ダニ媒介脳炎、東部ウマ脳炎、日本脳炎、ベネズエラウマ脳炎及びリフトバレー熱を除く)	1	8
ウエストナイル熱(ウエストナイル脳炎を含む)	0	0	クリプトスポリジウム症	0	0
A型肝炎	0	1	クロイツフェルト・ヤコブ病	0	1
エキノコックス症	0	0	劇症型溶血性レンサ球菌感染症	0	3
黄熱	0	0	後天性免疫不全症候群	2	10
オウム病	0	0	ジアルジア症	1	1
オムスク出血熱	0	0	髄膜炎菌性髄膜炎	0	0
回帰熱	0	0	先天性風しん症候群	0	0
キャサヌル森林病	0	0	梅毒	0	8
Q熱	0	0	破傷風	0	0
狂犬病	0	0	バンコマイシン耐性黄色ブドウ球菌感染症	0	0
コクシジオイデス症	0	0	バンコマイシン耐性腸球菌感染症	0	0
サル痘	0	0	風しん	22	166
重症熱性血小板減少症候群	0	0	麻しん	4	12
腎症候性出血熱	0	0			
西部ウマ脳炎	0	0	新型インフルエンザ等感染症		
ダニ媒介脳炎	0	0	今週		
炭疽	0	0	累計(年)		
チクングニア熱	0	1	新型インフルエンザ		
つつが虫病	0	2	.		
デング熱	0	3	.		
東部ウマ脳炎	0	0			











2013年 第11週		保健所別、年齢層別報告患者数(男女合計)															No.1	
		野田	柏市	松戸	市川	船橋市	習志野	千葉市	印旛	香取	海浜	山武	長生	夷隅	安房	君津	市原	合
		4	9	15	11	11	10	17	16	2	4	6	4	3	4	8	7	計
RSウイルス感染症	小児科定点数																	131
	～5ヶ月																	2
	～11ヶ月																	6
	1歳																	8
	2歳																	2
	3歳																	1
	4歳																	
	5歳																	
	6歳																	
	7歳																	
	8歳																	
	9歳																	
10～14歳																		
15～19歳																		
20歳以上																		
合計																	19	
咽頭結膜熱	～5ヶ月																	
	～11ヶ月																	
	1歳																	11
	2歳																	3
	3歳																	3
	4歳																	3
	5歳																	4
	6歳																	3
	7歳																	1
	8歳																	2
	9歳																	1
	10～14歳																	2
15～19歳																		
20歳以上																		
合計																	33	
A群溶血性レンサ球菌咽頭炎	～5ヶ月																	5
	～11ヶ月																	16
	1歳																	17
	2歳																	30
	3歳																	56
	4歳																	72
	5歳																	72
	6歳																	48
	7歳																	44
	8歳																	25
	9歳																	55
	10～14歳																	2
15～19歳																	33	
20歳以上																		
合計																	475	
感染性胃腸炎	～5ヶ月																	3
	～11ヶ月																	39
	1歳																	171
	2歳																	126
	3歳																	131
	4歳																	141
	5歳																	142
	6歳																	98
	7歳																	82
	8歳																	85
	9歳																	66
	10～14歳																	123
15～19歳																	28	
20歳以上																	196	
合計																	1431	

2013年 第11週		保健所別、年齢層別報告患者数(男女合計)													No.2				
		野田	柏市	松戸	市川	船橋	習志野	千葉市	印旛	香取	海浜	山武	長生	夷隅	安房	君津	市原	合	
小児科定点数		4	9	15	11	11	10	17	16	2	4	6	4	3	4	8	7	131	
水痘	～5ヶ月 ～11ヶ月								2							1		3	
	1歳	2	2	5	1	1	1	2	2	1		1				4	1	23	
	2歳	1		12	1	2	1	4	4						1	4		30	
	3歳		1	5		2		1	4							2		15	
	4歳			1	3	3	1	2	2					1		3		16	
	5歳		1	6	2	6	2	2	1							4		24	
	6歳					2		1			1					2	1	7	
	7歳			1				1	1				2			3		8	
	8歳													2		1	1	4	
	9歳																		
	10～14歳							2	1							1		4	
	15～19歳								1									1	
	20歳以上							1										1	
合計		3	4	30	7	16	6	16	18	1	1	3		3	1	25	3	137	
手足口病	～5ヶ月 ～11ヶ月																		
	1歳																		
	2歳					1											1	2	
	3歳	1				1			1									3	
	4歳																2	2	
	5歳																		
	6歳																		
	7歳																	1	1
	8歳																		
	9歳																	1	1
	10～14歳																		
	15～19歳																		
	20歳以上																		
合計		1			2				1								5	9	
伝染性紅斑	～5ヶ月 ～11ヶ月																		
	1歳																		
	2歳																		
	3歳																		
	4歳																		
	5歳			1			1											2	
	6歳																		
	7歳																		
	8歳																		
	9歳			1															1
	10～14歳								1										1
	15～19歳																		
	20歳以上																		
合計			2			1		1										4	
突発性発疹	～5ヶ月 ～11ヶ月							1										1	
	1歳	1	1	3	2	1		6	5			1				3	3	26	
	2歳				1			1	1								1	4	
	3歳					1		1										2	
	4歳																		
	5歳																		
	6歳																		
	7歳																		
	8歳																		
	9歳																		
	10～14歳																		
	15～19歳																		
	20歳以上																		
合計		1	4	5	6	4	1	9	10	2		2			3	4	51		

2013年 第11週

保健所別、年齢層別報告患者数(男女合計)

No.3

		野田	柏市	松戸市	市川	船橋市	習志野市	千葉市	印旛	香取	海浜	山武	長生	夷隅	安房	君津	市原	合計	
小児科定点数		4	9	15	11	11	10	17	16	2	4	6	4	3	4	8	7	131	
百日咳	～5ヶ月 ～11ヶ月																		
	1歳																		
	2歳																		
	3歳																		
	4歳											1						1	
	5歳																		
	6歳																		
	7歳																		
	8歳																		
	9歳																		
10～14歳																			
15～19歳																			
20歳以上																			
合計												1						1	
ヘルパンギーナ	～5ヶ月 ～11ヶ月																		
	1歳						1												
	2歳																		
	3歳																		
	4歳																		
	5歳								1										
	6歳																		
	7歳																		
	8歳																		
	9歳																		
10～14歳							1												
15～19歳																			
20歳以上																			
合計							2		1									3	
流行性耳下腺炎	～5ヶ月 ～11ヶ月																		
	1歳																1	1	
	2歳		1															1	
	3歳					1										2	2	5	
	4歳			1													1	2	
	5歳				2	1					1					2	2	8	
	6歳				1		1									5	5	12	
	7歳																		
	8歳							1		1							1	3	
	9歳							1								1		2	
10～14歳		1													1	2	4		
15～19歳																			
20歳以上																	1		
合計		2	1	3	2	1	2			1	1					11	15	39	

2013年 第11週		保健所別、年齢層別報告患者数(男女合計)														No.4		
		野田	柏市	松戸	市川	船橋市	習志野	千葉市	印旛	香取	海浜	山武	長生	夷隅	安房	君津	市原	合
インフル定点数		7	14	24	17	17	16	26	24	5	7	9	7	5	7	13	11	209
インフル エンザ	～5ヶ月 ～11ヶ月		1		1	1												3
	1歳		1	2				1					2					6
	2歳		2	2	1	3		3	2		1	2	2		2	3		21
	3歳	1	2	4	2	3	2	4	2	1		1	4			1	1	21
	4歳	1	2	6	2	2	2	3	3		2	6	2		2	1	2	28
	5歳		1	8	3	3	4	5	5	1	2	2	2		3	3	3	36
	6歳		4	2	2		3	10	4		4	2	2		1	1	2	45
	7歳		5	10			4	7	3	1	4		2	1	1	2	1	37
	8歳	1		3	1	4	9	3	2	2	1		1	1	1	6	6	41
	9歳	1	1	4	2	2	9	8	4		2		6		2	3	2	41
	10～14歳	4	3	16	1	7	16	24	14	3	2	4	23	1	3	16	13	46
	15～19歳	1		3	2			1	6		2	3			1	4	3	150
	20～29歳	1	3	5	2	2	1	1	9	1	1	5	3		3	5	1	26
	30～39歳	1	5	6	4	3	2	7	4	1	1	5	7	2	1	3	6	43
	40～49歳	1	3	8	6		1	3	3		5	1	6		1	12	3	58
	50～59歳	1	2	5	1	1		2	6	1	2	3	3		2	3	2	53
60～69歳	1	1	1			1	2	4	1	1	1	3		4	2	3	34	
70～79歳	2		3		1		1	5			2	3		1		2	25	
80歳以上		1						1			1	2				1	20	
合計		16	39	88	30	37	54	85	80	12	31	43	74	5	29	66	51	6
眼科定点数		1	2	5	3	2	3	4	4	1	1	1	1	1	1	2	2	33
急性 出血性 結膜炎	～5ヶ月 ～11ヶ月																	
	1歳																	
	2歳																	
	3歳																	
	4歳																	
	5歳																	
	6歳																	
	7歳																	
	8歳																	
	9歳																	
	10～14歳																	
	15～19歳																	
	20～29歳																	
	30～39歳																	
	40～49歳																	
	50～59歳															1		1
60～69歳								1									1	
70歳以上				1													1	
合計				1				1							1	1	4	
流行性 角結膜炎	～5ヶ月 ～11ヶ月																	
	1歳			1														1
	2歳																	
	3歳																	
	4歳																	
	5歳																1	1
	6歳																	
	7歳																	
	8歳						1											1
	9歳																	
	10～14歳											1						1
	15～19歳			1								1						1
	20～29歳																1	1
	30～39歳				2					1						1		4
	40～49歳					2	1		1									4
	50～59歳																	
60～69歳					1	1	1										3	
70歳以上																		
合計		1	3		3	3	1	2			2			1		3	19	

- ※ 定点報告(週報)疾患集計表(疾患別・保健所別・年齢層別)のうち、男合計及び女合計の各表は、当「千葉県の感染症情報」のホームページで御覧ください。

URL. <http://www.pref.chiba.lg.jp/eiken/c-idsc/index.html>

- ※ 全国の感染症情報(IDWR)は、国立感染症研究所のホームページで御覧ください。

URL. <http://www.nih.go.jp/niid/ja/from-idsc.html>

千葉県結核・感染症週報 2013年 第11週

発行 千葉県衛生研究所  
千葉県健康福祉部  
千葉県医師会  
事務局 千葉県衛生研究所感染症学研究室内  
千葉県感染症情報センター  
〒260-8715 千葉市中央区仁戸名町 666-2  
TEL. 043(266)6723 FAX. 043(265)5544

本週報は、感染症の予防及び感染症の患者に対する医療に関する法律に基づくものであり、千葉県内の医療従事者、定点医療機関、県及び千葉市保健所の皆様の御協力を得て、千葉県衛生研究所感染症学研究室内千葉県感染症情報センターにおいて編集したものです。

また、本週報は速報性を重視しておりますので、今後調査などの結果に応じて、若干の変更が生ずることがありますが、その場合には週報上にて訂正させていただきます。

なお、週報の内容について、学術的研究、あるいは公衆衛生活動にかかわる業務以外の目的においては、無断転載を禁じます。