

Chiba Weekly Report

2013

— 第 10 週 —

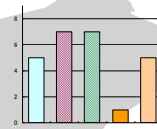
2013/3/4~3/10

千葉県感染症週報 (2 月分感染症月報含)

千葉県感染症天気図 2

今週の注目疾患 3

風しん —昨年 1 年分の報告数を超える—
感染性胃腸炎 —増加している—



全数報告疾患集計表 5



感染症月報集計表 6

定点報告 (五類感染症)

疾病別グラフ 7

〈週報〉RS ウイルス感染症・咽頭結膜熱・A 群溶血性レンサ球菌咽頭炎・感染性胃腸炎
水痘・手足口病・伝染性紅斑・突発性発しん・百日咳・ヘルパンギーナ
流行性耳下腺炎・インフルエンザ・急性出血性結膜炎・流行性角結膜炎
〈月報〉性器クラミジア感染症・性器ヘルペスウイルス感染症・尖圭コンジローマ
淋菌感染症・非淋菌性尿道炎

疾患別・保健所別・年齢階級別集計表 13

〈週報〉RS ウイルス感染症・咽頭結膜熱・A 群溶血性レンサ球菌咽頭炎・感染性胃腸炎
水痘・手足口病・伝染性紅斑・突発性発しん・百日咳・ヘルパンギーナ
流行性耳下腺炎・インフルエンザ・急性出血性結膜炎・流行性角結膜炎
〈月報〉性器クラミジア感染症・性器ヘルペスウイルス感染症・尖圭コンジローマ
淋菌感染症・非クラミジア性非淋菌性尿道炎
〈男女合計〉〈男性計〉〈女性計〉

定点把握対象の五類感染症

千葉県感染症天気図
2013年 第10週

今週の患者発生は?(前週と比べて) 上段は定点当たり患者数
下段は報告患者数

定点	疾病名	流行状況	コメント	今週	1週前	2週前	3週前
小児科	RSウイルス感染症			0.15 20	0.16 21	0.17 23	0.13 18
	咽頭結膜熱		船橋市(1.1)、夷隅(1.0)がやや多い。	0.28 37	0.27 37	0.17 23	0.17 23
	A群溶血性レンサ球菌 咽頭炎		市原(8.0)が多い。印旛、長生、松戸、船橋市、君津も多い。	3.87 511	3.37 455	3.81 511	2.79 374
	感染性胃腸炎		【今週の注目疾患】	10.83 1430	9.50 1283	8.95 1199	7.12 954
	水痘		海匝(3.0)がやや多い。	1.07 141	1.01 136	1.44 193	0.75 100
	手足口病			0.02 3	0.04 6	0.02 3	0.02 3
	伝染性紅斑			0.08 11	0.06 8	0.06 8	0.07 9
	突発性発しん		海匝(1.3)がやや多い。	0.36 48	0.48 65	0.51 68	0.45 60
	百日咳	—		0.00 0	0.01 2	0.01 1	0.01 1
	ヘルパンギーナ			0.01 1	0.00 0	0.01 1	0.00 0
	流行性耳下腺炎			0.23 31	0.30 41	0.25 34	0.20 27
	インフルエンザ	インフルエンザ		終息基準値10.0を超えている地域は長生のみ。	5.50 1154	7.73 1662	9.00 1917
眼科	急性出血性結膜炎			0.03 1	0.00 0	0.00 0	0.00 0
	流行性角結膜炎			0.59 19	0.30 10	0.48 16	0.53 18
基幹病院	クラミジア肺炎 (オウム病を除く)			0.22 2	0.11 1	0.11 1	0.00 0
	細菌性髄膜炎			0.11 1	0.44 4	0.00 0	0.00 0
	マイコプラズマ肺炎			0.44 4	0.67 6	0.56 5	0.56 5
	無菌性髄膜炎			0.11 1	0.11 1	0.11 1	0.00 0
全数	風しん	週別報告数 (診断日)	【今週の注目疾患】	27	23	26	20
	麻しん	週別報告数 (診断日)		0	1	0	0

備考 増加 やや増加 変化なし やや減少 減少
— 患者報告なし

今週の報告定点数 小児科定点 132 インフルエンザ定点 210
眼科定点 32 基幹病院定点 9

「定点当りの患者数」とは報告患者数/報告定点数。
「流行中」とは報告定点当りの患者数が設定値を2週連続して超えた場合に2週目より表示。
※全数の報告患者数の項目は、診断日と報告日が異なるため、数字が変動することがあります。

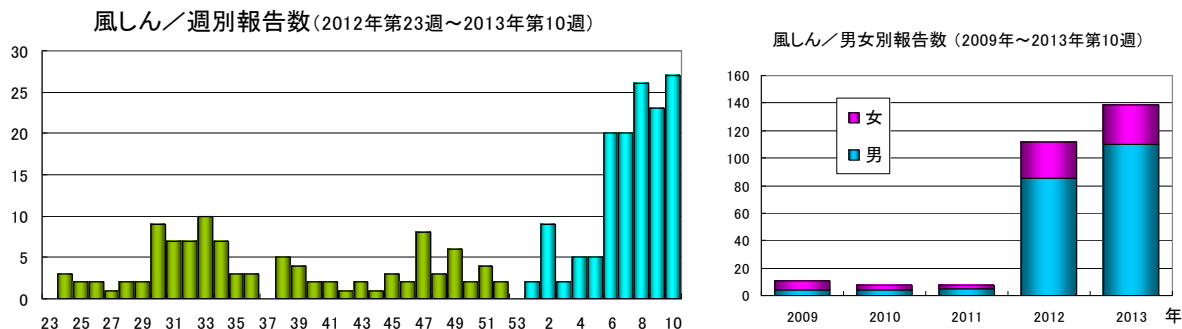
【今週の注目疾患】

風しん —昨年1年分の報告数を超える—

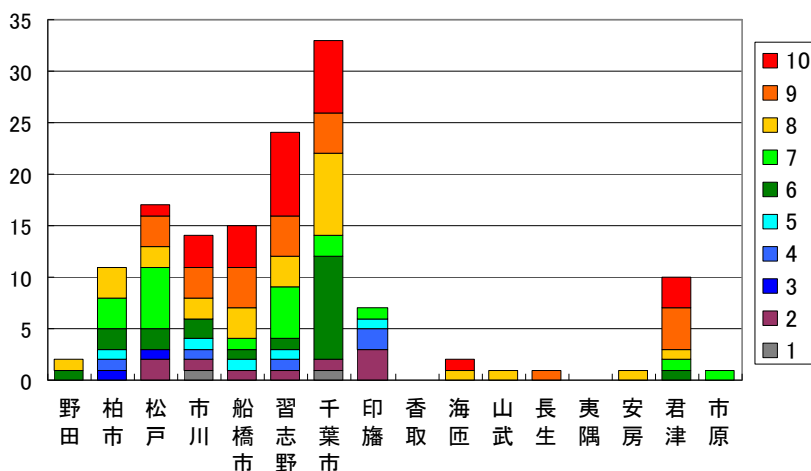
今週は27例の報告があり、今までで最も多い報告数である。これで今年の報告数は139例となり2012年の112例を超えた。男性が約8割を占める。今週は習志野で8例、千葉市で7例の報告があり、今のところこの2地域が合計数でも多い。東葛地域で多い傾向は変わらないが、君津からの報告が増加している。

年齢群別では20歳代、30歳代が共に約3割を占め、40歳代が2割強である。男女別に見ると男性では30歳代が最も多く35%、40歳代が28%、20歳代が24%であるが、女性では20歳代が約半数以上を占める。

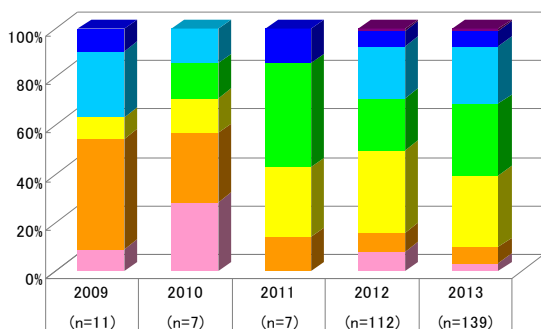
検査診断例が約4分の3を占め増加している。ワクチン接種歴は約7割が不明としている。



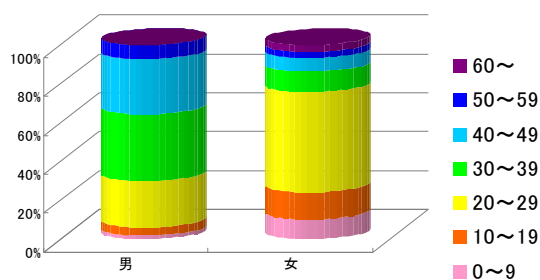
風しん／地域別・週別報告数累計(2013年～第10週)

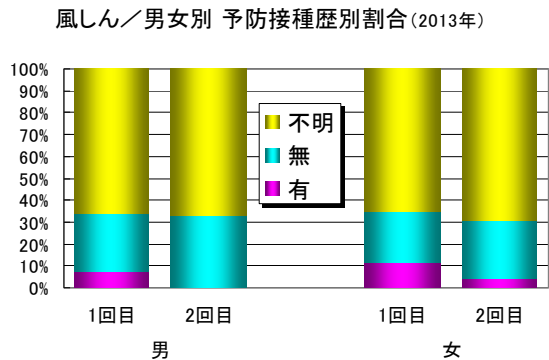
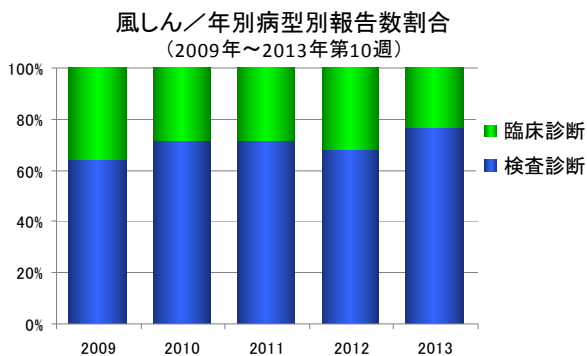


風しん／年別・患者年齢群別報告数割合(2009年～2013年第10週)



風しん／患者年齢別・男女別報告数割合(2013年)



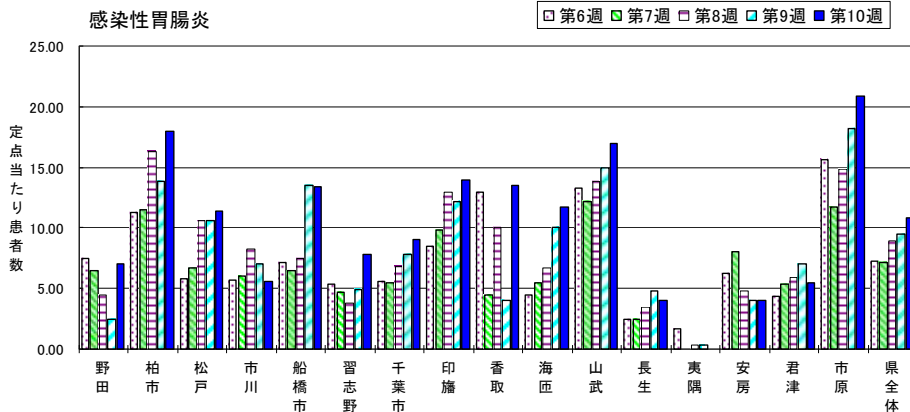
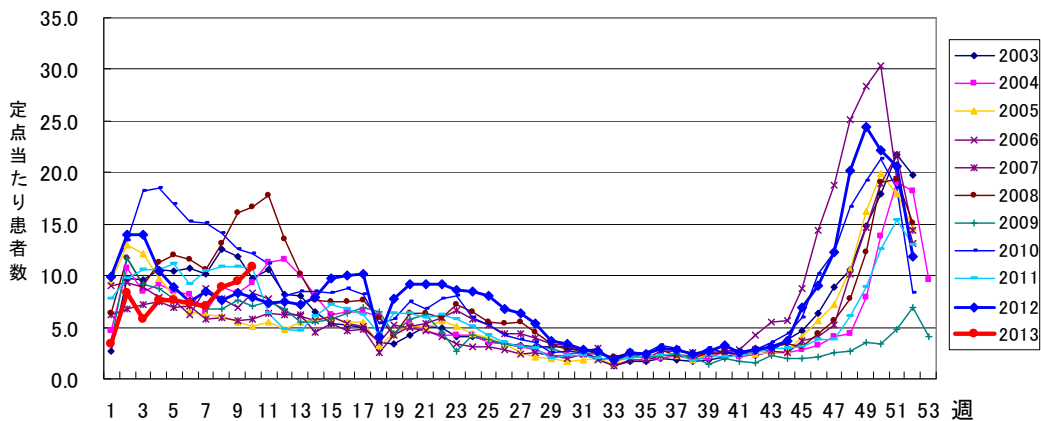


感染性胃腸炎 —増加している—

定点当たり報告数は先週より 1.33 増え 10.83 となった。3 週連続して増加している。

市原では警報レベル 20.0 を再び超えて 20.9 となった。また終息基準値 12.0 を下回らない地域が柏市(18.0)、山武(17.0)、印旛(13.9)、香取(13.5)、船橋市(13.4)で、市原と合わせて 6 地域となった。第 7 週では 1 地域であったが、8 週で 4 地域、9 週で 5 地域であり、再増加している。医療機関、福祉施設、学校等ではまだ注意する必要がある。

感染性胃腸炎／年別・週別発生状況(2003～2013年第10週)



第10週全数報告疾患集計表

一類感染症	今週	累計(年)	四類感染症(その2)	今週	累計(年)
エボラ出血熱	0	0	鳥インフルエンザ(H5N1を除く)	0	0
クリミア・コンゴ出血熱	0	0	ニパウイルス感染症	0	0
痘そう	0	0	日本紅斑熱	0	0
南米出血熱	0	0	日本脳炎	0	0
ペスト	0	0	ハンタウイルス肺症候群	0	0
マールブルグ病	0	0	Bウイルス病	0	0
ラッサ熱	0	0	鼻疽	0	0
			ブルセラ症	0	0
二類感染症	今週	累計(年)	ベネズエラウマ脳炎	0	0
急性灰白髄炎	0	0	ヘンドラウイルス感染症	0	0
結核	3	184	発しんチフス	0	0
ジフテリア	0	0	ポツリヌス症	0	0
重症急性呼吸器症候群(病原体がSARSコロナウイルスであるものに限る)	0	0	マラリア	0	1
鳥インフルエンザ(H5N1)	0	0	野兔病	0	0
			ライム病	0	0
三類感染症	今週	累計(年)	リッサウイルス感染症	0	0
コレラ	0	0	リフトバレー熱	0	0
細菌性赤痢	0	0	類鼻疽	0	0
腸管出血性大腸菌感染症	2	6	レジオネラ症	1	6
腸チフス	0	1	レプトスピラ症	0	0
パラチフス	0	1	ロッキーマウンテン山紅斑熱	0	0
四類感染症(その1)	今週	累計(年)	五類感染症(全数)	今週	累計(年)
E型肝炎	0	0	アメーバ赤痢	2	11
ウエストナイル熱(ウエストナイル脳炎を含む)	0	0	ウイルス性肝炎(E型肝炎及びA型肝炎を除く)	0	0
A型肝炎	0	1	急性脳炎(ウエストナイル脳炎、西部ウマ脳炎、ダニ媒介脳炎、東部ウマ脳炎、日本脳炎、ベネズエラウマ脳炎及びリフトバレー熱を除く)	0	7
エキノコックス症	0	0	クリプトスポリジウム症	0	0
黄熱	0	0	クロイツフェルト・ヤコブ病	0	1
オウム病	0	0	劇症型溶血性レンサ球菌感染症	1	3
オムスク出血熱	0	0	後天性免疫不全症候群	0	8
回帰熱	0	0	ジアルジア症	0	0
キャサヌル森林病	0	0	髄膜炎菌性髄膜炎	0	0
Q熱	0	0	先天性風しん症候群	0	0
狂犬病	0	0	梅毒	0	8
コクシジオイデス症	0	0	破傷風	0	0
サル痘	0	0	バンコマイシン耐性黄色ブドウ球菌感染症	0	0
重症熱性血小板減少症候群	0	0	バンコマイシン耐性腸球菌感染症	0	0
腎症候性出血熱	0	0	風しん	27	139
西部ウマ脳炎	0	0	麻しん	0	8
ダニ媒介脳炎	0	0			
炭疽	0	0	新型インフルエンザ等感染症	今週	累計(年)
チクングニア熱	0	1	新型インフルエンザ	.	.
つつが虫病	0	2			
デング熱	0	2			
東部ウマ脳炎	0	0			

月報集計表 2013年 2月

上段は定点当たり患者報告数
下段は報告患者数

性感染症(STD)

疾病名	今月			1月前	2月前	3月前
	男	女	合計	合計	合計	合計
性器クラミジア感染症	0.57	0.86	1.43	1.85	1.64	1.35
	24	36	60	76	69	54
性器ヘルペスウイルス感染症	0.26	0.21	0.48	0.44	0.45	0.50
	11	9	20	18	19	20
尖圭コンジローマ	0.17	0.26	0.43	0.54	0.26	0.55
	7	11	18	22	11	22
淋菌感染症	0.57	0.02	0.60	0.54	0.57	0.55
	24	1	25	22	24	22
非クラミジア性非淋菌性尿道炎	1.19	0.07	1.26	1.68	1.95	2.03
	50	3	53	69	82	81

備考 今月のSTD報告定点数 42

上段は定点当たり患者数

下段は報告患者数

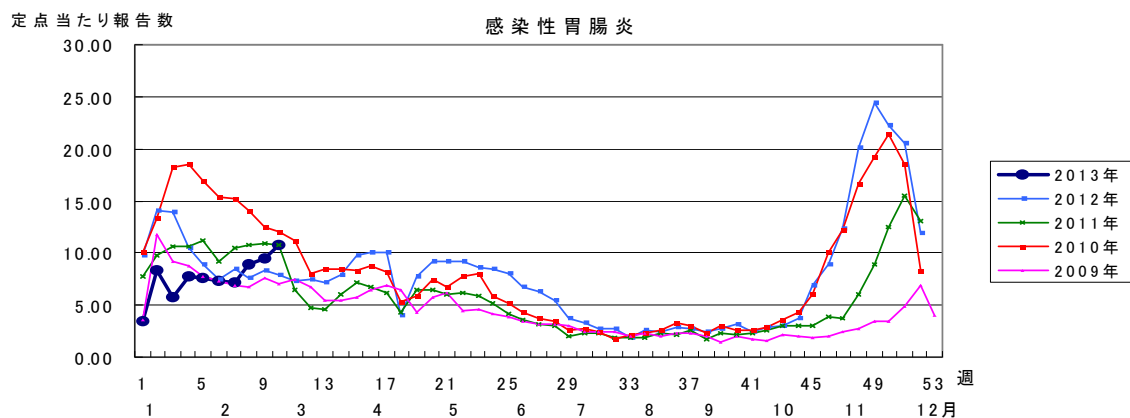
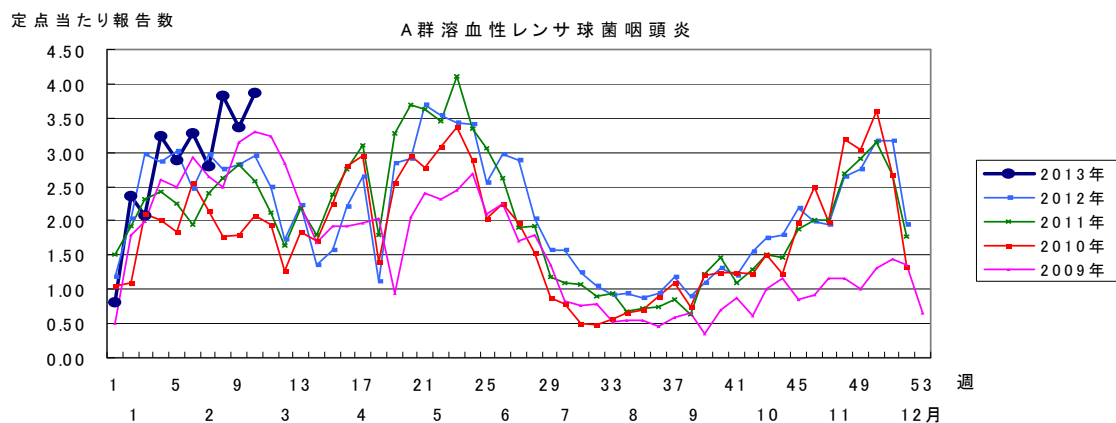
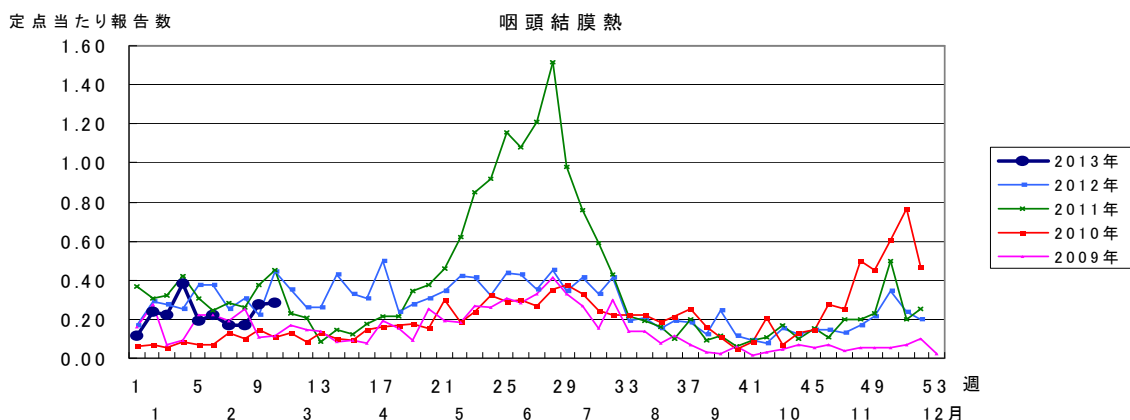
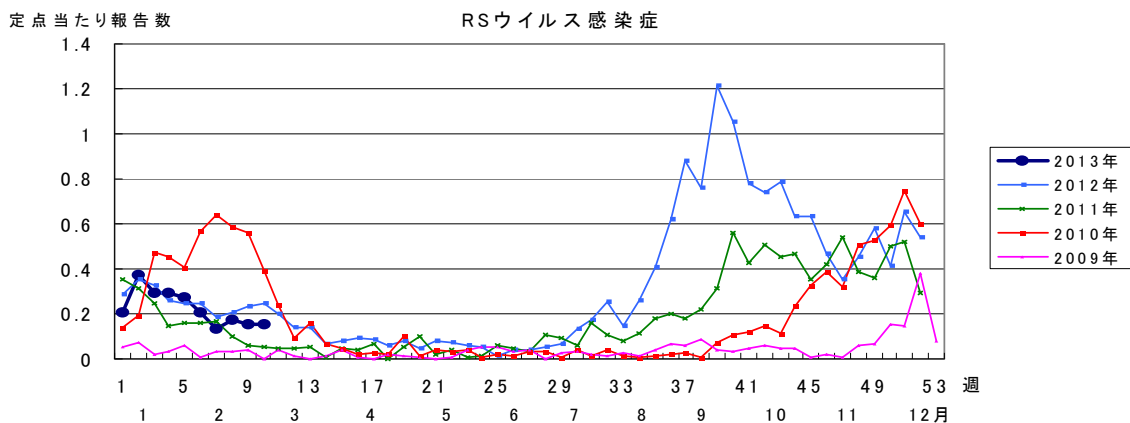
薬剤耐性菌感染症

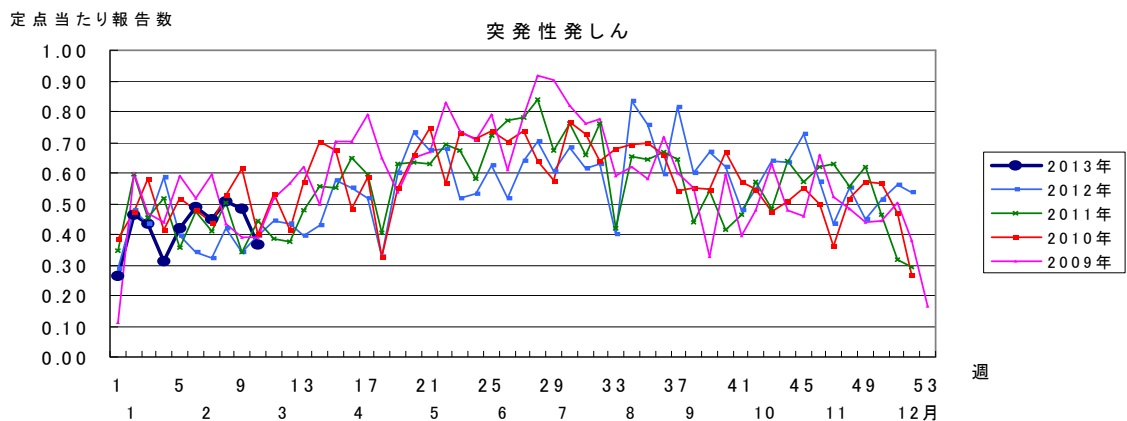
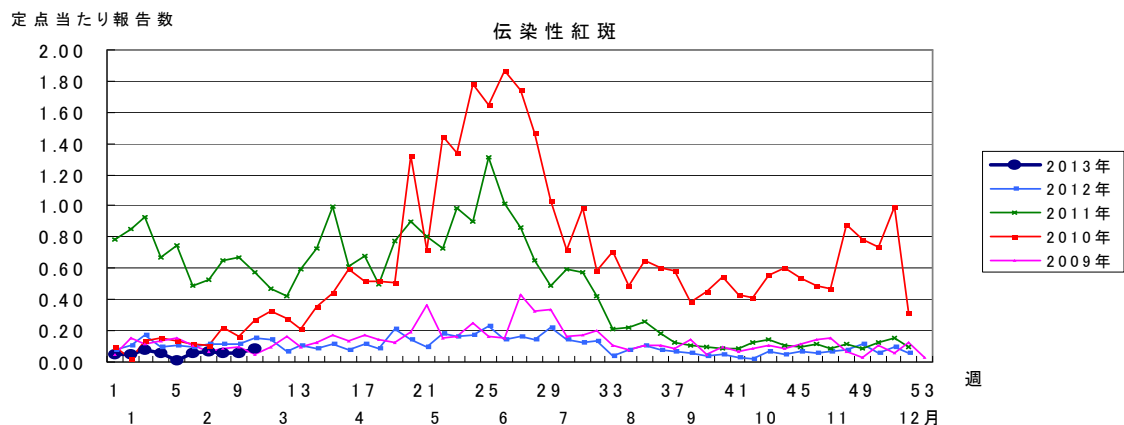
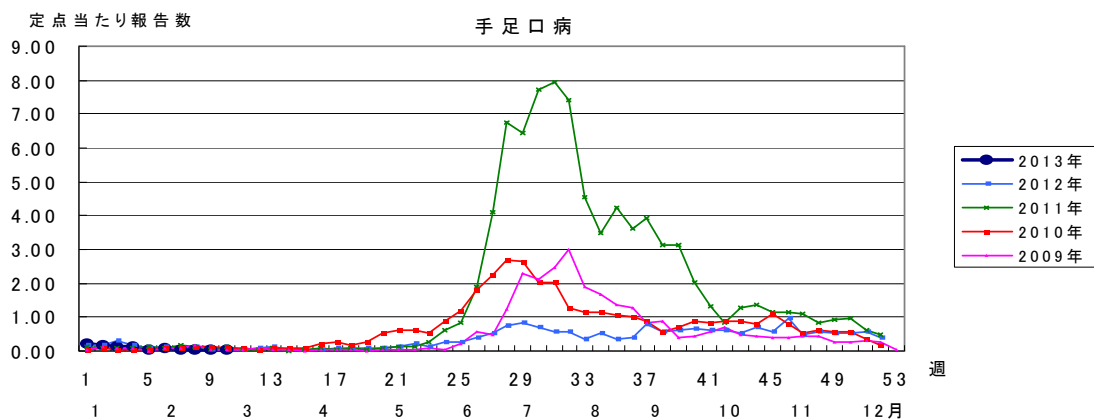
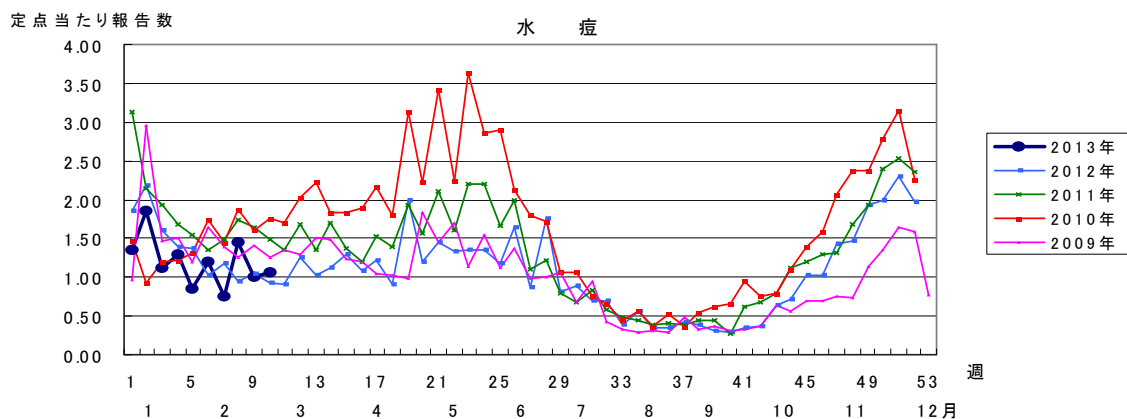
疾病名	今月	1月前	2月前	3月前
メチシリン耐性黄色ブドウ球菌感染症	3.67	4.44	3.00	4.44
	33	40	27	40
ペニシリン耐性肺炎球菌感染症	1.33	2.67	2.44	2.22
	12	24	22	20
薬剤耐性アシネトバクター感染症	0.00	0.00	0.00	0.00
	0	0	0	0
薬剤耐性緑膿菌感染症	0.11	0.00	0.11	0.00
	1	0	1	0

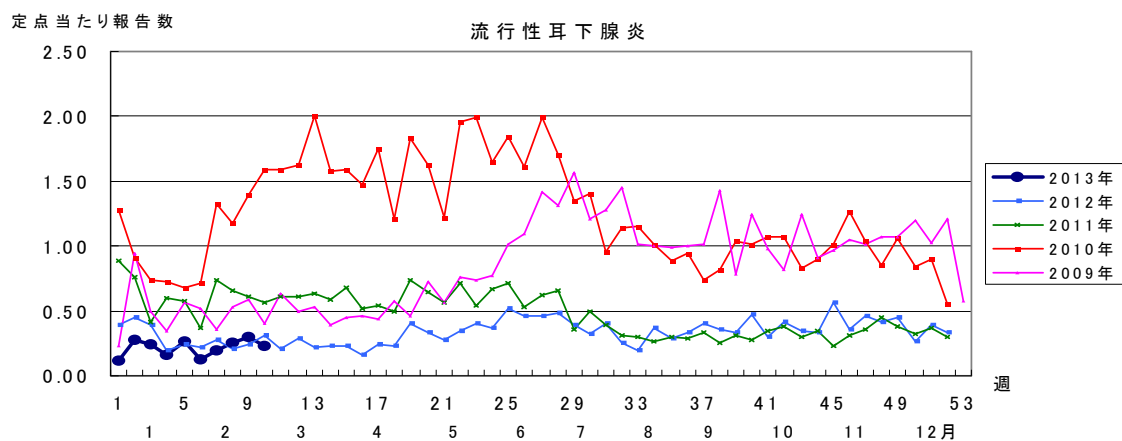
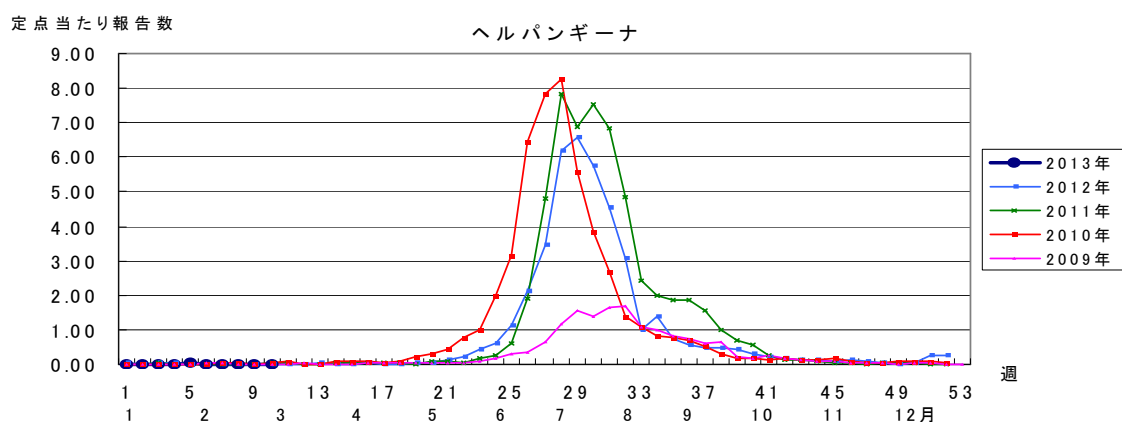
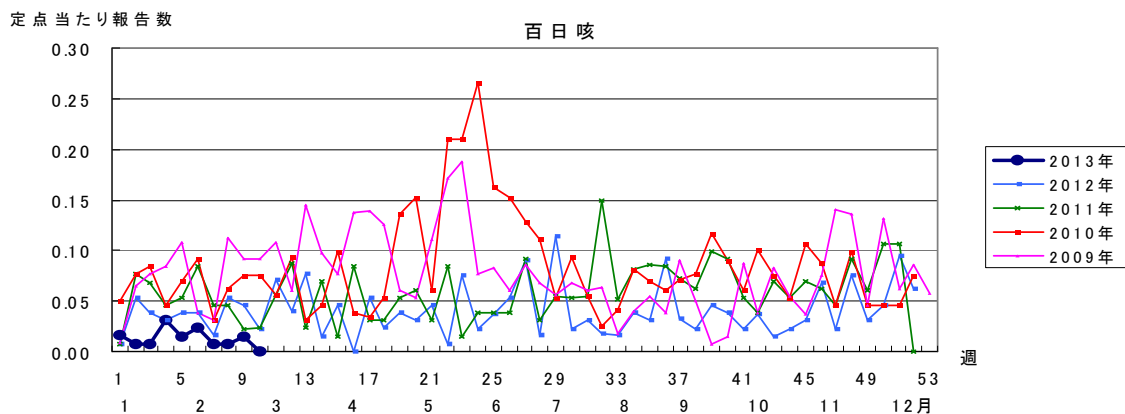
備考 今月の基幹病院報告定点数 9

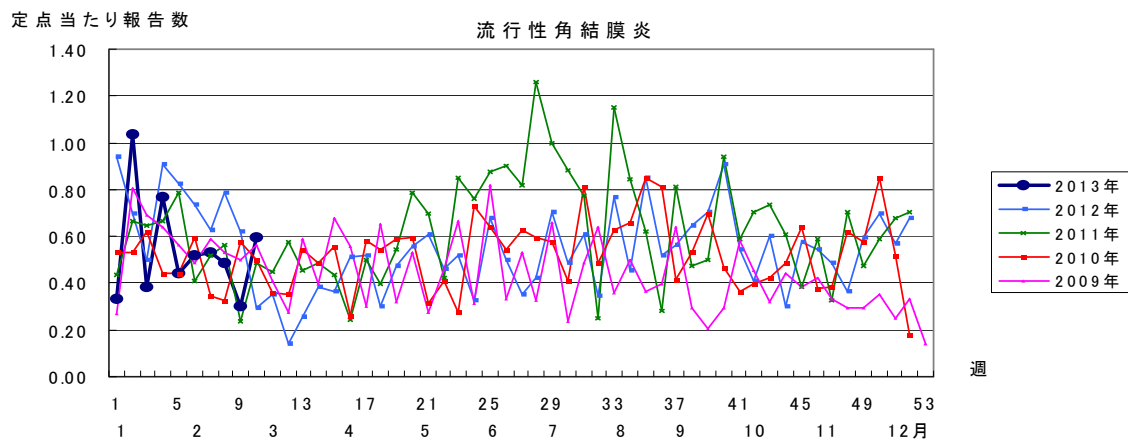
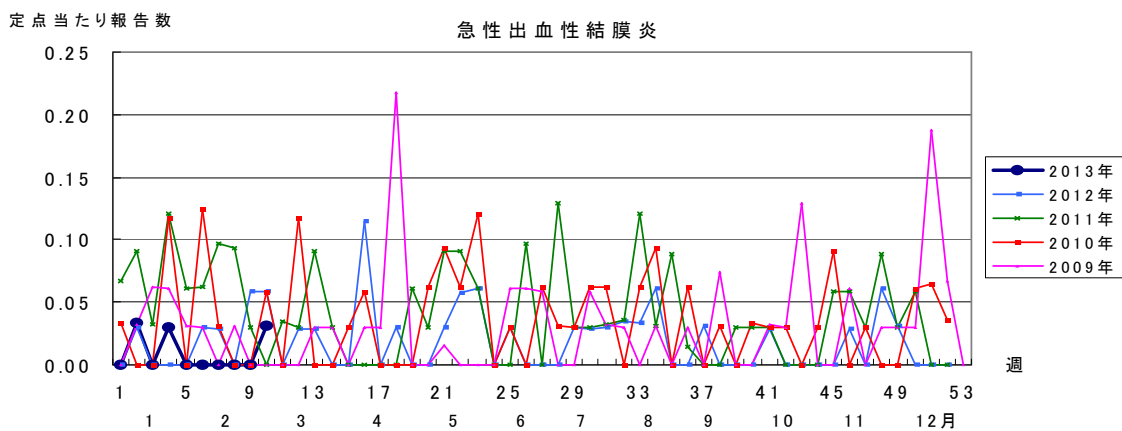
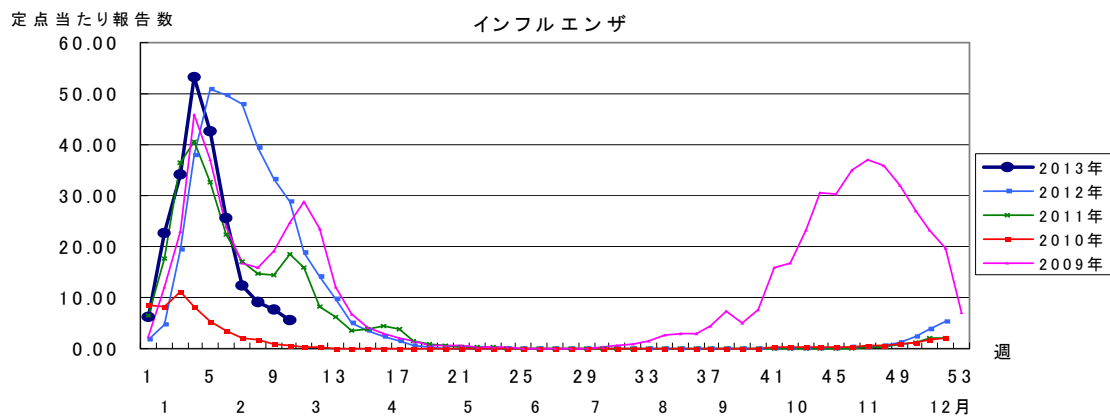
全数報告疾患集計表(動物由来感染症)

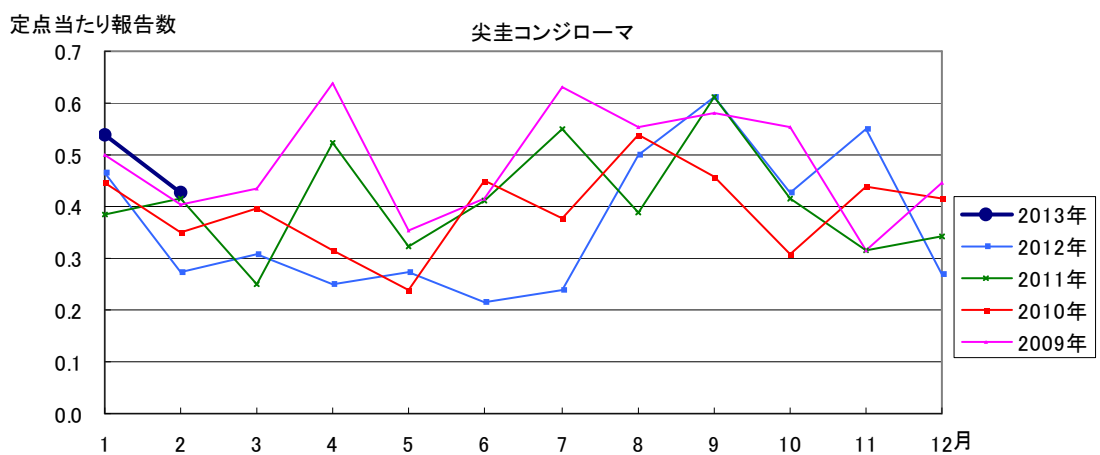
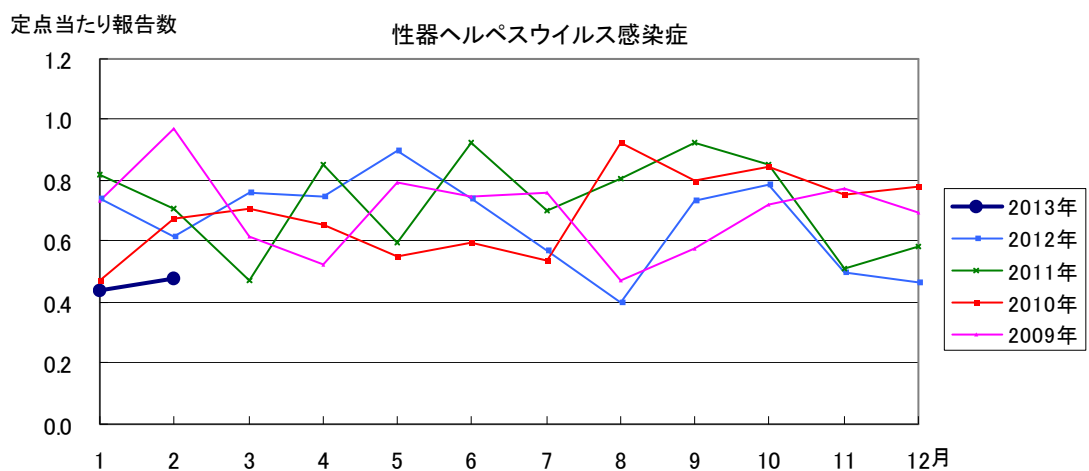
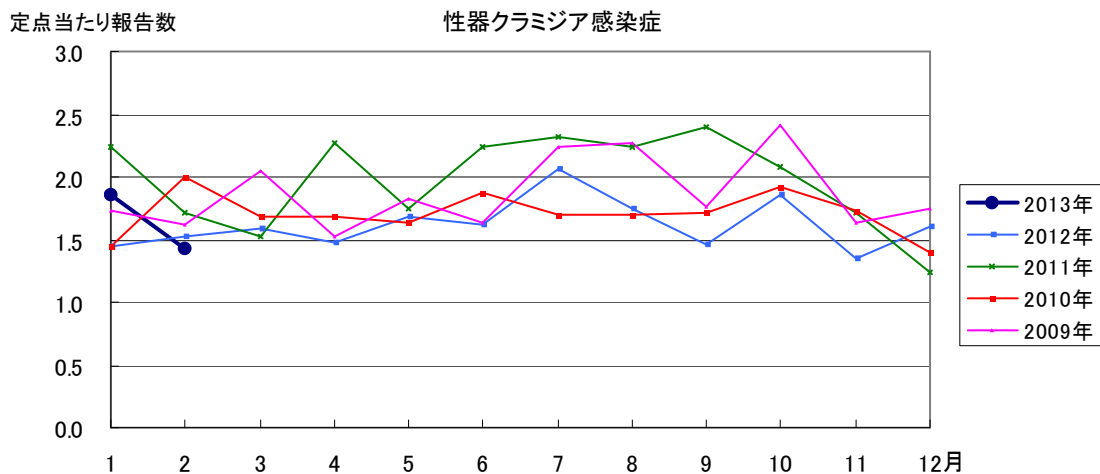
感染症の名称及び動物の種類	2月の報告数	2013年累計
エボラ出血熱のサル	0	0
マールブルグ病のサル	0	0
ペストのプレーリードック	0	0
重症急性呼吸器症候群(病原体がSARSコロナウイルスであるものに限る)のイタチアナグマ、タヌキ、ハクビシン	0	0
細菌性赤痢のサル	0	0
ウエストナイル熱の鳥類	0	0
エキノコックス症の犬	0	0
結核のサル	0	0
鳥インフルエンザ(H5N1)の鳥類	0	0

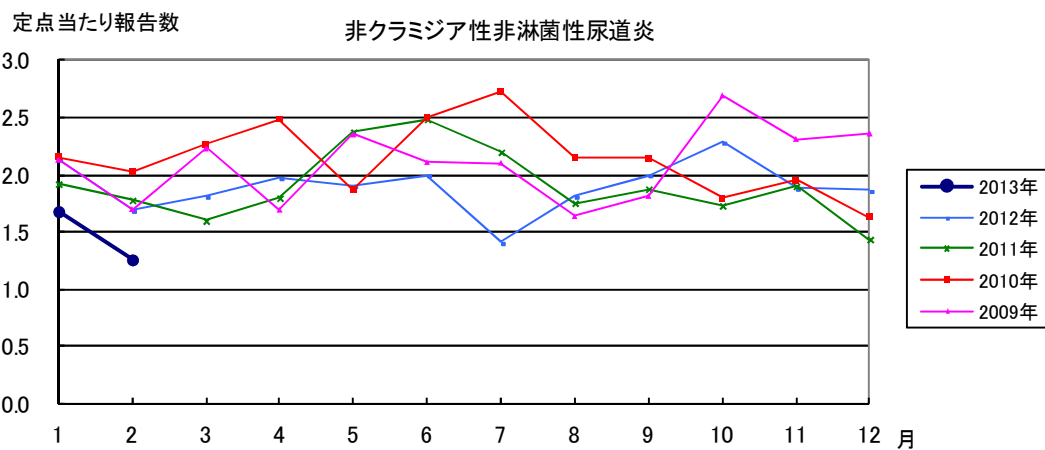
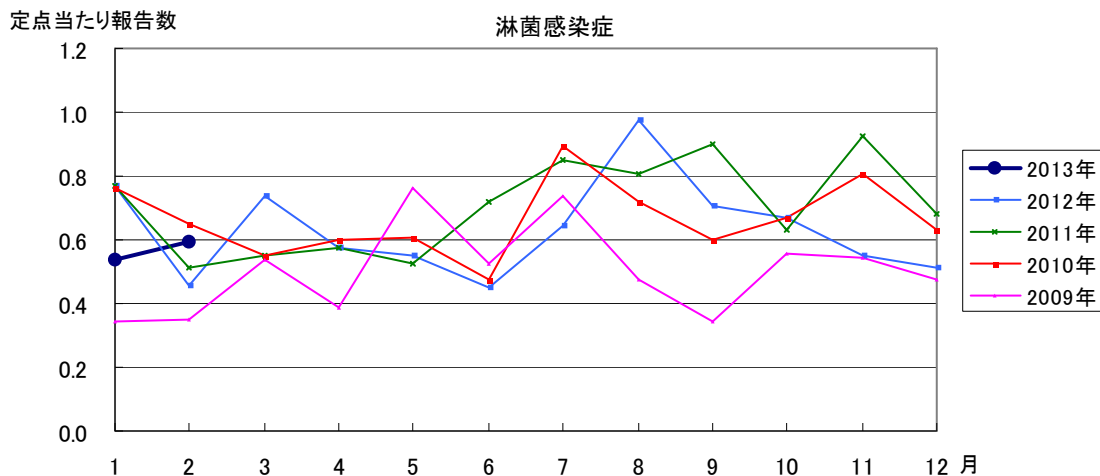












2013年 第10週		保健所別、年齢層別報告患者数(男女合計)														No.1			
		野田	柏市	松戸	市川	船橋市	習志野	千葉市	印旛	香取	海浜	山武	長生	夷隅	安房	君津	市原	合計	
小児科定点数		4	9	15	11	11	10	18	16	2	4	6	4	3	4	8	7	132	
RSウイルス感染症	～5ヶ月			1			2	3	2				1					9	
	～11ヶ月					1			2		1						1	5	
	1歳					1			1	1								3	
	2歳					1												1	
	3歳						1											1	
	4歳						1					1						1	
	5歳																		
	6歳																		
	7歳																		
	8歳																		
	9歳																		
10～14歳																			
15～19歳																			
20歳以上																			
合計				1		3	3	3	5	1	1	1	1				1	20	
咽頭結膜熱	～5ヶ月						2											2	
	～11ヶ月																		
	1歳					4	1	1						1			1	8	
	2歳			1		1	4							1			1	8	
	3歳	1				1		1	1					1				5	
	4歳			1		1	1		1									4	
	5歳			1		2			1				1					5	
	6歳			1					1									2	
	7歳					1												1	
	8歳								1									1	
	9歳																		
10～14歳								1									1		
15～19歳																			
20歳以上																			
合計		1	4		12	6	2	6					1	3			2	37	
A群溶血性レンサ球菌咽頭炎	～5ヶ月																	1	
	～11ヶ月																		
	1歳		1	1			1		3									6	
	2歳		2	8	3	5	3	3	6	1		1	1			1		34	
	3歳	1	1	4	2	7	1	3	3			1					2	25	
	4歳		5	12	2	11	9	11	15	1			5	1	2	5	7	86	
	5歳		7	11	3	4	6	7	6		3	1	2	1	4	2	6	63	
	6歳		4	12	3	16	2	8	12	3	1	3	1	1	1	3	8	78	
	7歳		1	6	1	4	1	6	7		1	2	3	1		8	2	43	
	8歳		1	12		2	3	3	7	1		3				4	5	41	
	9歳		1	6		4		6	2		1	1	1		1	3	9	35	
10～14歳		4	5		2	4	2	11			3	5			5	11	52		
15～19歳					1			2							2		5		
20歳以上	1	2	1	1	2	1	1	21				5			2	5	42		
合計	2	29	78	15	58	31	50	95	6	6	15	23	4	8	35	56	511		
感染性胃腸炎	～5ヶ月		1	2			1	1	3		1							9	
	～11ヶ月	1	1	9	2	4	4	8	5		1	4	1		1		1	42	
	1歳	3	14	19	5	18	11	22	32	6	3	7			2	4	7	153	
	2歳	5	8	19	7	13	11	17	22	2	6	5	2		3	5	12	137	
	3歳	1	9	17	3	16	14	16	21	2	8	5					7	119	
	4歳	1	21	17	4	20	3	24	20	3	8	7				4	11	143	
	5歳	3	17	12	2	15	5	16	22	2	4	3	1		1	4	9	116	
	6歳		11	18	2	14	6	14	19	1	4	5			1	2	6	103	
	7歳	1	9	12	4	13	4	13	4	3	2	5				2	11	83	
	8歳		7	9	3	7	2	11	5		2	6			1	4	8	65	
	9歳	4	16	9	2	7	4	6	12	1	2	4			2	2	9	80	
10～14歳	4	10	17	9	13	4	8	22	2	6	11	5		2	8	20	141		
15～19歳		3	2	2	1	1	2	5			5			1	2	5	29		
20歳以上	5	35	8	16	6	8	5	31	5		35	7		2	7	40	210		
合計	28	162	170	61	147	78	163	223	27	47	102	16		16	44	146	1430		

2013年 第10週		保健所別、年齢層別報告患者数(男女合計)														No.2		
		野田	柏市	松戸	市川	船橋	習志野	千葉市	印旛	香取	海浜	山武	長生	夷隅	安房	君津	市原	合
小児科定点数		4	9	15	11	11	10	18	16	2	4	6	4	3	4	8	7	132
水痘	～5ヶ月		1				1		1									3
	～11ヶ月	1	1			1			1									4
	1歳	1			1	1	1	3					1		1		1	10
	2歳		1	5	7	1	1	3	3		1	1				3	1	27
	3歳	1	1	1	3	3	1	2	2		2					1		17
	4歳	1		3	3	5		4	5		5			2		2		30
	5歳				3	2		4	1								3	13
	6歳			2	2		1		1			1		1		4	1	13
	7歳			1		1		1	4		1						1	9
	8歳								1		1							2
	9歳							1			1	1				1		4
	10～14歳	1							1		1		1			1		5
	15～19歳				1													
20歳以上				1		1		1										3
合計		5	4	12	21	14	6	18	21		12	3	2	3	1	15	4	141
手足口病	～5ヶ月																	
	～11ヶ月																	
	1歳																	
	2歳																	
	3歳										1							1
	4歳		1															1
	5歳			1														1
	6歳																	
	7歳																	
	8歳																	
	9歳																	
	10～14歳																	
	15～19歳																	
20歳以上																		
合計			1	1							1							3
伝染性紅斑	～5ヶ月																	
	～11ヶ月																	
	1歳																	
	2歳																	
	3歳					1												1
	4歳								1			1						2
	5歳				1													1
	6歳					1						1						2
	7歳						1		1									2
	8歳				1													1
	9歳		1															1
	10～14歳										1							1
	15～19歳																	
20歳以上																		
合計			1		2	2	1		2		1	2						11
突発性発疹	～5ヶ月																1	1
	～11ヶ月			6	3	2	1	1	2		2					2	1	20
	1歳			3	2	2	3	4	3		3						1	21
	2歳					1	1	1	1									4
	3歳																	
	4歳				1	1												2
	5歳																	
	6歳																	
	7歳																	
	8歳																	
	9歳																	
	10～14歳																	
	15～19歳																	
20歳以上																		
合計				9	6	6	5	6	6		5					2	3	48

2013年 第10週

保健所別、年齢層別報告患者数(男女合計)

No.3

		野	柏	松	市	船	習	千	印	香	海	山	長	夷	安	君	市	合
		田	市	戸	川	橋	志	葉	旛	取	匝	武	生	隅	房	津	原	計
小児科定点数		4	9	15	11	11	10	18	16	2	4	6	4	3	4	8	7	132
百日咳	～5ヶ月 ～11ヶ月																	
	1歳																	
	2歳																	
	3歳																	
	4歳																	
	5歳																	
	6歳																	
	7歳																	
	8歳																	
	9歳																	
	10～14歳																	
	15～19歳																	
20歳以上																		
合計																		
ヘルパンギーナ	～5ヶ月 ～11ヶ月																	
	1歳																	
	2歳																	
	3歳																	
	4歳																	
	5歳																	
	6歳																	
	7歳																	
	8歳																	
	9歳																	
	10～14歳																	
	15～19歳																	
20歳以上																		
合計																		
流行性耳下腺炎	～5ヶ月 ～11ヶ月																	
	1歳																	
	2歳																	
	3歳																	
	4歳																	
	5歳																	
	6歳																	
	7歳																	
	8歳																	
	9歳																	
	10～14歳																	
	15～19歳																	
20歳以上																		
合計																		

2013年 第10週		保健所別、年齢層別報告患者数(男女合計)													No.4			
		野田	柏市	松戸	市川	船橋市	習志野	千葉市	印旛	香取	海浜	山武	長生	夷隅	安房	君津	市原	合
インフル定点数		7	14	24	17	17	16	27	24	5	7	9	7	5	7	13	11	210
インフルエンザ	～5ヶ月								1									1
	～11ヶ月			1	1	2		1	1	1	1					1	1	11
	1歳	1	2	3		4	2	6	6			1	4			2	1	32
	2歳	2		4	1	4	1	6	8		2	2	2		1	3	2	38
	3歳	1	6	7	2	6	3	10	9	1		2	2			5	4	58
	4歳	1	9	18	1	7	9	12	5	2			1			3	3	71
	5歳		4	9	3	9	6	4	6	1	2	4	4			4	2	58
	6歳	2	4	16	4	8	11	8	7		3	1	5		2	2		73
	7歳	5	1	9	2	2	8	25	9		4	1	1		1	3	3	74
	8歳		1	8	1	4	13	15	5	6	1	2	2		2	6	5	71
	9歳	3	1	4	1	10	7	12	4	1	1	3	2		5	2	2	58
	10～14歳	3	11	30	7	4	15	26	33	1	7		18	2	3	16	14	190
	15～19歳	1	2	5	3			2	10	1	2	3	8		2	9	5	53
	20～29歳	2	2	4	8	5	3	3	7	1	2	9	9	1		1	6	63
	30～39歳	2	1	10	5	6	8	5	13	2		4	6		3	23	11	99
	40～49歳		3	7	11	4	4	5	6	2	1	8	14	2	3	10	3	83
50～59歳	3	2	6	7	1	1	6	3		1	4	6	3	1	3	2	49	
60～69歳			2	3	2	2	4	5	1	1	2	1	1	1	2	3	30	
70～79歳		2	2	1	2	1	1	6	3	1		3	1	1		1	25	
80歳以上			4	2	1			1	1		2	2	1	1	2		17	
合計		26	52	149	64	79	95	151	145	24	29	48	90	11	26	97	68	1154
眼科	定点数	1	2	5	3	2	3	4	4		1	1	1		1	2	2	32
急性出血性結膜炎	～5ヶ月																	
	～11ヶ月																	
	1歳																	
	2歳																	
	3歳																	
	4歳																	
	5歳																	
	6歳																	
	7歳																	
	8歳																	
	9歳																	
	10～14歳																	
	15～19歳															1		1
	20～29歳																	
	30～39歳																	
	40～49歳																	
50～59歳																		
60～69歳																		
70歳以上																		
合計															1		1	
流行性角結膜炎	～5ヶ月																	
	～11ヶ月																	
	1歳			2														2
	2歳																	
	3歳																	
	4歳																	
	5歳																	
	6歳																1	1
	7歳								1									1
	8歳																	
	9歳																1	1
	10～14歳																	
	15～19歳																	
	20～29歳							1				1						2
	30～39歳				1			1	1									3
	40～49歳	1					2	1										4
50～59歳			1														1	
60～69歳			1					1									2	
70歳以上						1					1						2	
合計		1	2	3		3	3	3			2					2	19	

2013年 2月 保健所別、年齢層別報告患者数(男女合計)

No. 1

		野	柏	松	市	船	習	千	印	香	海	山	長	夷	安	君	市	合	
		田	市	戸	川	橋	志	葉	旛	取	匝	武	生	隅	房	津	原	計	
定点数		1	3	6	4	3	3	6	5	1	1	2	1	1	1	2	2	42	
性器クラミジア感染症	0歳																		
	1～4歳																		
	5～9歳																		
	10～14歳																		
	15～19歳							2							1		2	7	
	20～24歳			2	3		3		2	2				2			4	1	19
	25～29歳			2	2		3	1									1		9
	30～34歳			2	2	1	1	1	1	1									9
	35～39歳				3								1						5
	40～44歳				2	1	1						1						5
	45～49歳				1	1	1												3
	50～54歳						1												1
	55～59歳				1								1						2
60～64歳																			
65～69歳																			
70歳以上																			
合計			6	16	3	10	4	3	3			3	2	1		7	2	60	
性器ヘルペスウイルス感染症	0歳																		
	1～4歳																		
	5～9歳																		
	10～14歳																		
	15～19歳					1													1
	20～24歳							1											1
	25～29歳				1												1		2
	30～34歳				1					1			2						4
	35～39歳				2	1				1									4
	40～44歳																		
	45～49歳																		
	50～54歳						1												1
	55～59歳								1										1
60～64歳								1										1	
65～69歳								1										1	
70歳以上						1			3									4	
合計			4	2	2	1	3	5				2				1		20	
尖圭コンジローマ	0歳																		
	1～4歳																		
	5～9歳																		
	10～14歳																		
	15～19歳	1			1												1		3
	20～24歳	1															1		2
	25～29歳	1			1	1				1									4
	30～34歳						1		2										3
	35～39歳																		
	40～44歳																		
	45～49歳					2			1	1									4
	50～54歳					1													1
	55～59歳																		
60～64歳																			
65～69歳																			
70歳以上								1										1	
合計		3		2	4	1		4	2								2	18	

		2013年 2月 保健所別, 年齢層別報告患者数(男女合計)														No.2		
		野田	柏市	松戸	市川	船橋市	習志野	千葉市	印旛	香取	海浜	山武	長生	夷隅	安房	君津	市原	合計
定点数		1	3	6	4	3	3	6	5	1	1	2	1	1	1	2	2	42
淋菌感染症	0歳																	
	1～4歳																	
	5～9歳																	
	10～14歳																	
	15～19歳																	
	20～24歳																	
	25～29歳																	
	30～34歳																	
	35～39歳																	
	40～44歳																	
45～49歳																		
50～54歳																		
55～59歳																		
60～64歳																		
65～69歳																		
70歳以上																		
合計																		
非クラミジア性非淋菌性尿道炎	0歳																	
	1～4歳																	
	5～9歳																	
	10～14歳																	
	15～19歳																	
	20～24歳																	
	25～29歳																	
	30～34歳																	
	35～39歳																	
	40～44歳																	
45～49歳																		
50～54歳																		
55～59歳																		
60～64歳																		
65～69歳																		
70歳以上																		
合計																		

2013年 2月 保健所別、年齢層別報告患者数(男)

No. 1

		野	柏	松	市	船	習	千	印	香	海	山	長	夷	安	君	市	合
		田	市	戸	川	橋	志	葉	旛	取	匝	武	生	隅	房	津	原	計
定点数		1	3	6	4	3	3	6	5	1	1	2	1	1	1	2	2	42
性器クラミジア感染症	0歳																	
	1～4歳																	
	5～9歳																	
	10～14歳																	
	15～19歳					1		1							1		1	4
	20～24歳				2					1				2			1	6
	25～29歳				1			1										2
	30～34歳				2	1												2
	35～39歳				1								1					3
	40～44歳				1	1							1					3
	45～49歳				1	1												2
	50～54歳																	
	55～59歳				1								1					2
60～64歳																		
65～69歳																		
70歳以上																		
合計				10	3		2		1			3	2	1		2		24
性器ヘルペスウイルス感染症	0歳																	
	1～4歳																	
	5～9歳																	
	10～14歳																	
	15～19歳																	
	20～24歳																	
	25～29歳																	
	30～34歳												2					2
	35～39歳				1	1				1								3
	40～44歳																	
	45～49歳																	
	50～54歳																	
	55～59歳								1									1
60～64歳								1									1	
65～69歳								1									1	
70歳以上						1			2								3	
合計				1	1	1		3	3			2					11	
尖圭コンジローマ	0歳																	
	1～4歳																	
	5～9歳																	
	10～14歳																	
	15～19歳																	
	20～24歳																	
	25～29歳					1												1
	30～34歳								1									1
	35～39歳																	
	40～44歳																	
	45～49歳					2			1	1								4
	50～54歳																	
	55～59歳																	
60～64歳																		
65～69歳																		
70歳以上								1									1	
合計					3			3	1								7	

2013年 2月 保健所別、年齢層別報告患者数(男)

No.2

		野田	柏市	松戸市	市川	船橋市	習志野	千葉市	印旛	香取	海浜	山武	長生	夷隅	安房	君津	市原	合計
定点数		1	3	6	4	3	3	6	5	1	1	2	1	1	1	2	2	42
淋菌感染症	0歳																	
	1～4歳																	
	5～9歳																	
	10～14歳																	
	15～19歳				1		1	1										3
	20～24歳			1	1	1	1					1	1					6
	25～29歳						1	1										2
	30～34歳			1			1		2									4
	35～39歳							2										2
	40～44歳			1	1		1	1					2					6
45～49歳																		
50～54歳																		
55～59歳																		
60～64歳									1									1
65～69歳																		
70歳以上																		
合計			4	2	1	5	5	3			1	3						24
非クラミジア性非淋菌性尿道炎	0歳																	
	1～4歳																	
	5～9歳																	
	10～14歳																	
	15～19歳																	
	20～24歳			2				2	2		1		1					8
	25～29歳						1	1				1				1		4
	30～34歳			1				4	2	2			1					10
	35～39歳					1			4			1	1					7
	40～44歳			1		1		1				1						4
45～49歳				1				1					1				3	
50～54歳			1	1			1										3	
55～59歳							3	1	1								5	
60～64歳								2	1								3	
65～69歳							1	1									2	
70歳以上							1										1	
合計			5	2	2		14	12	6		3	3	2			1		50

2013年 2月 保健所別、年齢層別報告患者数(女)

No. 1

		野	柏	松	市	船	習	千	印	香	海	山	長	夷	安	君	市	合	
		田	市	戸	川	橋	志	葉	旛	取	匝	武	生	隅	房	津	原	計	
定点数		1	3	6	4	3	3	6	5	1	1	2	1	1	1	2	2	42	
性器クラミジア感染症	0歳																		
	1～4歳																		
	5～9歳																		
	10～14歳																		
	15～19歳					1		1								1		3	
	20～24歳			2	1		3		2	1						3	1	13	
	25～29歳			2	1		3									1		7	
	30～34歳			2	1		1	1	1	1								7	
	35～39歳				1													1	2
	40～44歳				1		1												2
	45～49歳						1												1
	50～54歳						1												1
	55～59歳																		
60～64歳																			
65～69歳																			
70歳以上																			
合計			6	6		10	2	3	2							5	2	36	
性器ヘルペスウイルス感染症	0歳																		
	1～4歳																		
	5～9歳																		
	10～14歳																		
	15～19歳					1													1
	20～24歳							1											1
	25～29歳				1											1			2
	30～34歳				1					1									2
	35～39歳				1														1
	40～44歳																		
	45～49歳																		
	50～54歳						1												1
	55～59歳																		
60～64歳																			
65～69歳																			
70歳以上										1								1	
合計			3	1	1	1	1		2							1		9	
尖圭コンジローマ	0歳																		
	1～4歳																		
	5～9歳																		
	10～14歳																		
	15～19歳	1			1											1		3	
	20～24歳	1														1		2	
	25～29歳	1			1					1								3	
	30～34歳						1		1									2	
	35～39歳																		
	40～44歳																		
	45～49歳																		
	50～54歳						1												1
	55～59歳																		
60～64歳																			
65～69歳																			
70歳以上																			
合計		3		2	1	1		1	1							2		11	

2013年 2月 保健所別, 年齢層別報告患者数(女)

No.2

		野田	柏市	松戸	市川	船橋市	習志野	千葉市	印旛	香取	海浜	山武	長生	夷隅	安房	君津	市原	合計
定点数		1	3	6	4	3	3	6	5	1	1	2	1	1	1	2	2	42
淋菌感染症	0歳																	
	1～4歳																	
	5～9歳																	
	10～14歳																	
	15～19歳																	
	20～24歳																	
	25～29歳																	
	30～34歳																	
	35～39歳																	
	40～44歳																	
45～49歳																		
50～54歳																		
55～59歳																		
60～64歳																		
65～69歳																		
70歳以上																		
合計		1																
非クラミジア性非淋菌性尿道炎	0歳																	
	1～4歳																	
	5～9歳																	
	10～14歳																	
	15～19歳																	
	20～24歳																	
	25～29歳																	
	30～34歳																	
	35～39歳																	
	40～44歳																	
45～49歳																		
50～54歳																		
55～59歳																		
60～64歳																		
65～69歳																		
70歳以上																		
合計		1 1 1																

- ※ 定点報告(週報)疾患集計表(疾患別・保健所別・年齢層別)のうち、男合計及び女合計の各表は、当「千葉県の感染症情報」のホームページで御覧ください。

URL. <http://www.pref.chiba.lg.jp/eiken/c-idsc/index.html>

- ※ 全国の感染症情報(IDWR)は、国立感染症研究所のホームページで御覧ください。

URL. <http://www.nih.go.jp/niid/ja/from-idsc.html>

千葉県結核・感染症週報 2013年 第10週

(2013年2月分月報含)

発行 千葉県衛生研究所
千葉県健康福祉部
千葉県医師会

事務局 千葉県衛生研究所感染症学研究室
千葉県感染症情報センター
〒260-8715 千葉市中央区仁戸名町 666-2
TEL. 043(266)6723 FAX. 043(265)5544

本週報は、感染症の予防及び感染症の患者に対する医療に関する法律に基づくものであり、千葉県内の医療従事者、定点医療機関、県及び千葉市保健所の皆様の御協力を得て、千葉県衛生研究所感染症学研究室内千葉県感染症情報センターにおいて編集したものです。

また、本週報は速報性を重視しておりますので、今後調査などの結果に応じて、若干の変更が生ずることがありますが、その場合には週報上にて訂正させていただきます。

なお、週報の内容について、学術的研究、あるいは公衆衛生活動にかかわる業務以外の目的においては、無断転載を禁じます。