

Chiba Weekly Report

2012

— 第50週 —

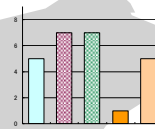
2012/12/10~12/16

千葉県結核・感染症週報

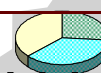
千葉県感染症天気図 2

今週の注目疾患 3

A群溶血性レンサ球菌咽頭炎 —例年より多い—
感染性胃腸炎 —先週より減少したがまだ多い—



全数報告疾患集計表 4



定点報告（五類感染症）

疾病別グラフ 5

〈男女合計〉

RS ウイルス感染症・咽頭結膜熱・A群溶血性レンサ球菌咽頭炎・感染性胃腸炎
水痘・手足口病・伝染性紅斑・突発性発しん・百日咳・ヘルパンギーナ
流行性耳下腺炎・インフルエンザ・急性出血性結膜炎・流行性角結膜炎

疾患別・保健所別・年齢階級別集計表 9

〈男女合計〉

RS ウイルス感染症・咽頭結膜熱・A群溶血性レンサ球菌咽頭炎・感染性胃腸炎
水痘・手足口病・伝染性紅斑・突発性発しん・百日咳・ヘルパンギーナ
流行性耳下腺炎・インフルエンザ・急性出血性結膜炎・流行性角結膜炎

定点把握対象の五類感染症

千葉県感染症天気図
2012年 第50週

今週の患者発生は？(前週と比べて) 上段は定点当たり患者数
下段は報告患者数

定点	疾病名	流行状況	コメント	今週	1週前	2週前	3週前
小児科	RSウイルス感染症		市原(1.3)がやや多い。	0.41 54	0.58 77	0.45 60	0.36 47
	咽頭結膜熱		長生(2.3)が多い。	0.34 45	0.21 28	0.17 22	0.13 17
	A群溶血性レンサ球菌 咽頭炎		【今週の注目疾患】	3.16 414	2.75 363	2.64 348	1.94 256
	感染性胃腸炎		【今週の注目疾患】	22.20 2908	24.36 3216	20.12 2656	12.32 1626
	水痘		海匝(5.5)が注意報レベル4.0を超えて多い。	1.98 260	1.93 255	1.46 193	1.43 189
	手足口病		市原(2.3)が多い。	0.51 67	0.52 69	0.56 74	0.50 66
	伝染性紅斑			0.05 7	0.11 15	0.08 10	0.07 9
	突発性発しん			0.51 67	0.45 59	0.55 73	0.43 57
	百日咳		患者6人中2人が20歳以上。	0.05 6	0.03 4	0.08 10	0.02 3
	ヘルパンギーナ			0.03 4	0.02 2	0.03 4	0.07 9
	流行性耳下腺炎			0.26 34	0.45 60	0.41 54	0.46 61
	インフルエンザ	インフルエンザ		先週より1.01増加。海匝(11.9)が多い。	2.27 470	1.26 263	0.64 134
眼科	急性出血性結膜炎	—		0.00 0	0.03 1	0.06 2	0.00 0
	流行性角結膜炎			0.70 23	0.59 19	0.36 12	0.49 17
基幹病院	クラミジア肺炎 (オウム病を除く)			0.11 1	0.11 1	0.22 2	0.22 2
	細菌性髄膜炎	—		0.00 0	0.00 0	0.00 0	0.00 0
	マイコプラズマ肺炎			1.00 9	1.11 10	1.00 9	1.33 12
	無菌性髄膜炎	—		0.00 0	0.11 1	0.00 0	0.00 0
全数	風しん	週別報告数 (診断日)	千葉市で2例(21歳及び33歳の男性)	2	6	3	8
	麻疹	週別報告数 (診断日)	市川24歳男性	1	0	0	1

備考 増加 やや増加 変化なし やや減少 減少
— 患者報告なし

今週の報告定点数 小児科定点 131 インフルエンザ定点 207
眼科定点 33 基幹病院定点 9

「定点当りの患者数」とは報告患者数/報告定点数。

「流行中」とは報告定点当りの患者数が設定値を2週連続して超えた場合に2週目より表示。

※全数の報告患者数の項目は、診断日と報告日が異なるため、数字が変動することがあります。

【今週の注目疾患】

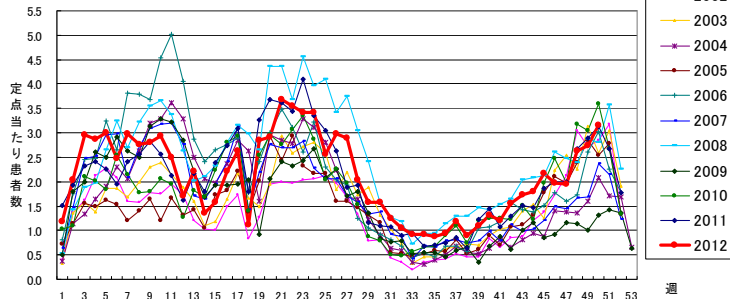
A群溶血性レンサ球菌咽頭炎 一例年より多い

今年は例年より多く過去10年平均+SD程度で推移している。例年と同様9月頃よりの増加傾向であるが今週は定点当たり報告数が3.16となり、同時期と比較すると過去10年で最も多かった2010年の3.60に次いで2番目に多い。

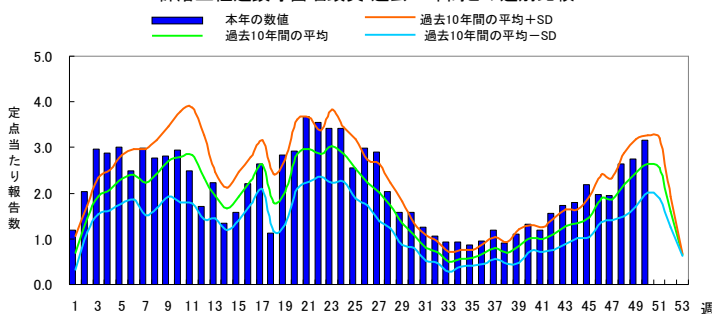
今週は長生(10.0)が流行警報開始基準値8.0を超えて多く、次いで香取(6.5)、君津(5.0)、柏市(4.3)、海匝(4.3)が多い。

年齢群別では5歳が最も多く、4歳から6歳で約半数を占める。

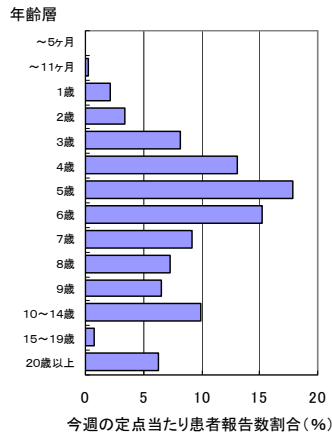
A群溶血性連鎖球菌咽頭炎 年別・週別発生状況 (2002～2012年第50週)



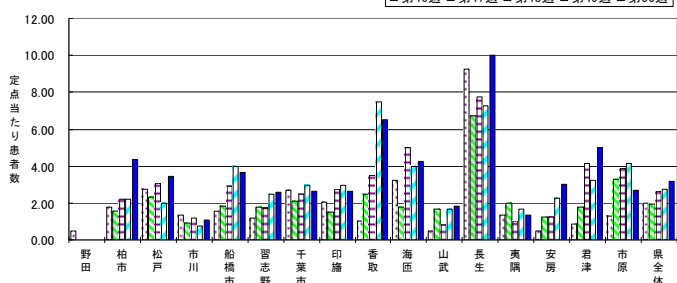
A群溶血性連鎖球菌咽頭炎 過去10年間との週別比較



A群溶血性レンサ球菌咽頭炎



A群溶血性レンサ球菌咽頭炎

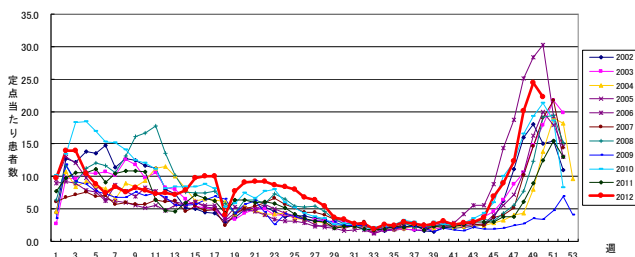


感染性胃腸炎 一先週より減少したがまだ多い

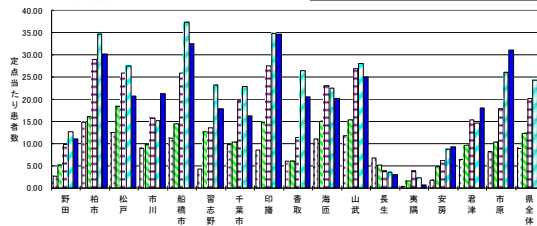
定点当たり報告数は先週より2.16減少し22.20となった。ただし、まだ流行警報開始基準値20.0を超えており注意する必要がある。

警報基準値20.0を超えて多いのは16地域中9地域で、印旛(34.6)、船橋市(32.5)、市原(31.1)、柏市(30.1)が30.0を超えており、次いで山武、市川、香取、海匝が多い。なお、先週より減少した地域は12地域である。

感染性胃腸炎年別・週別発生状況(2002～2012年第50週)

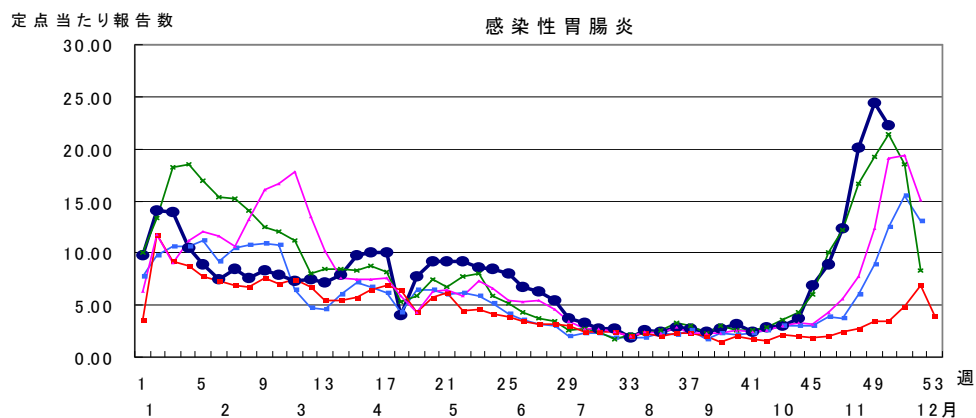
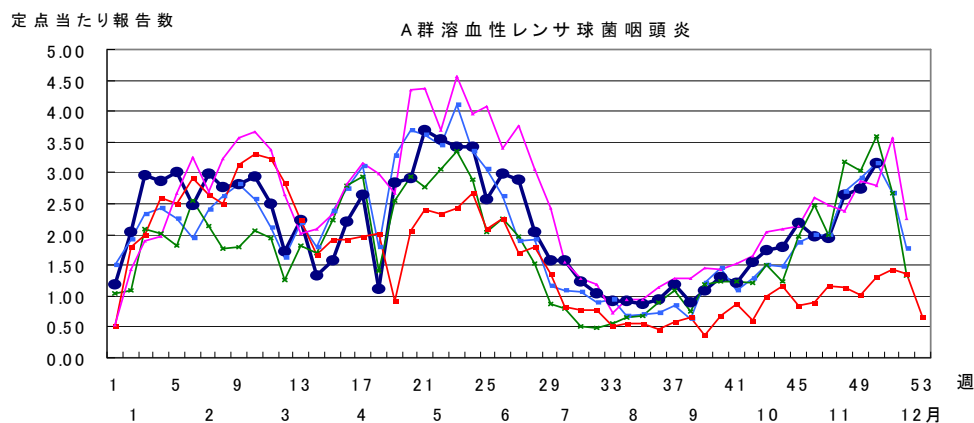
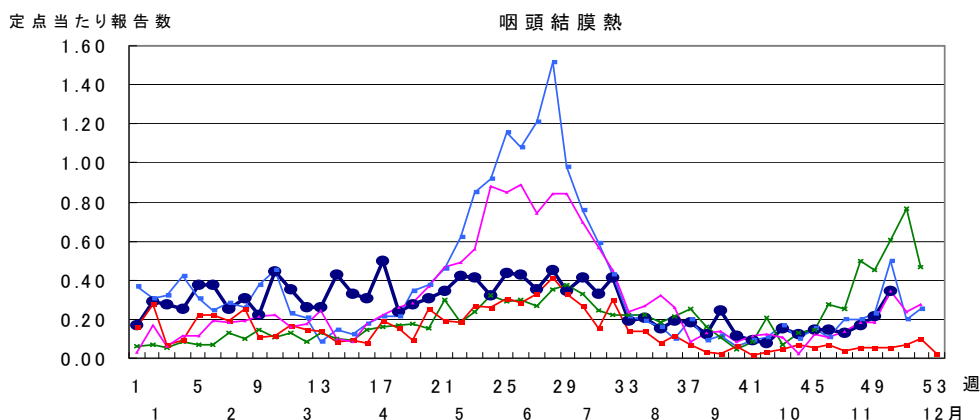
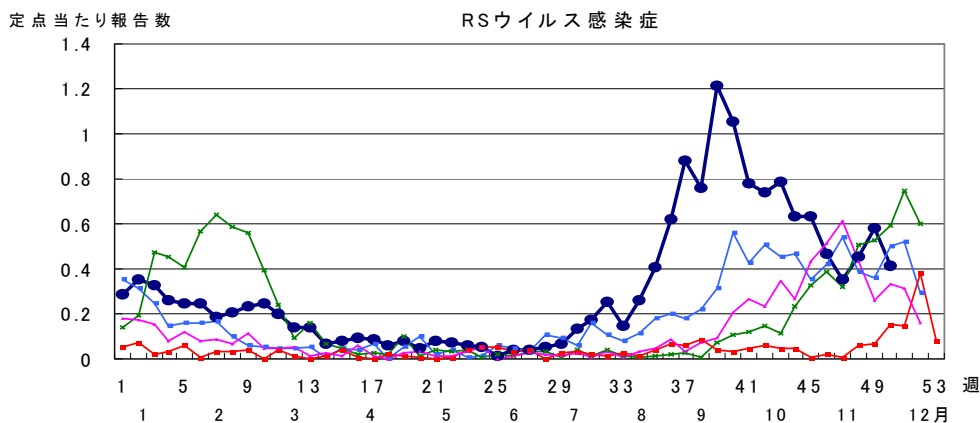


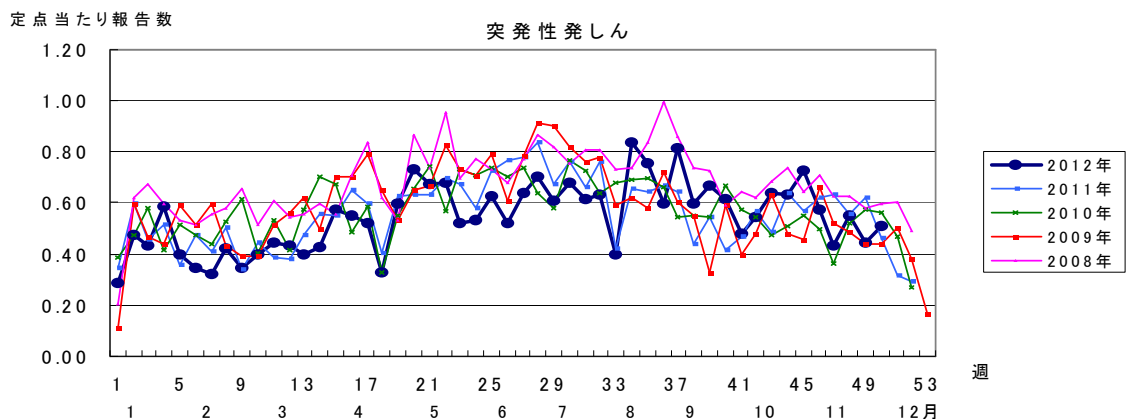
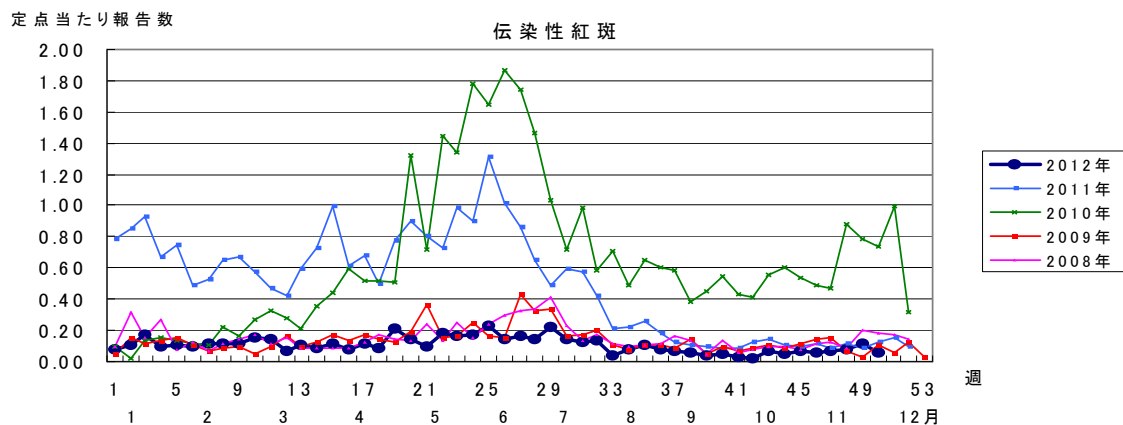
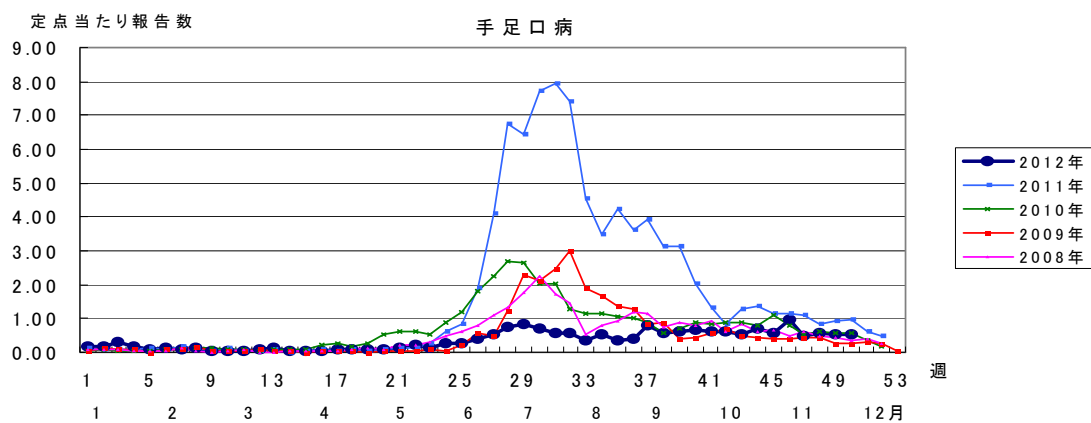
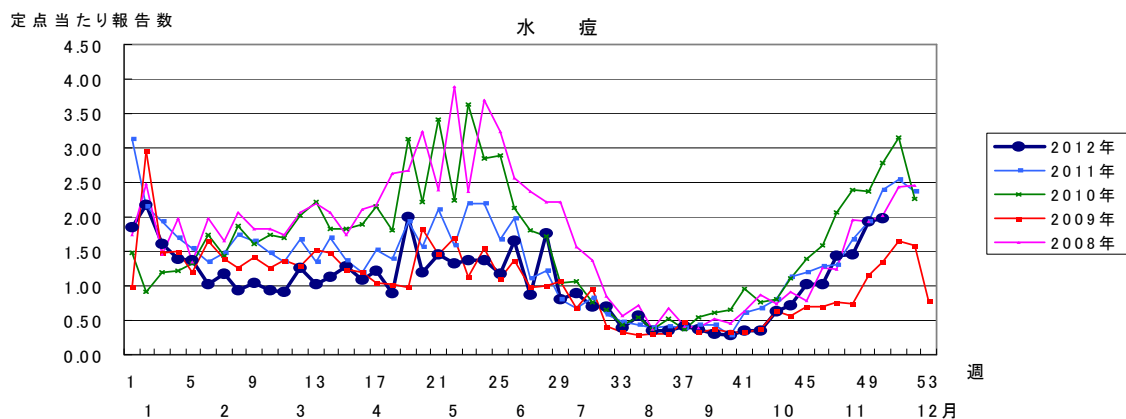
感染性胃腸炎

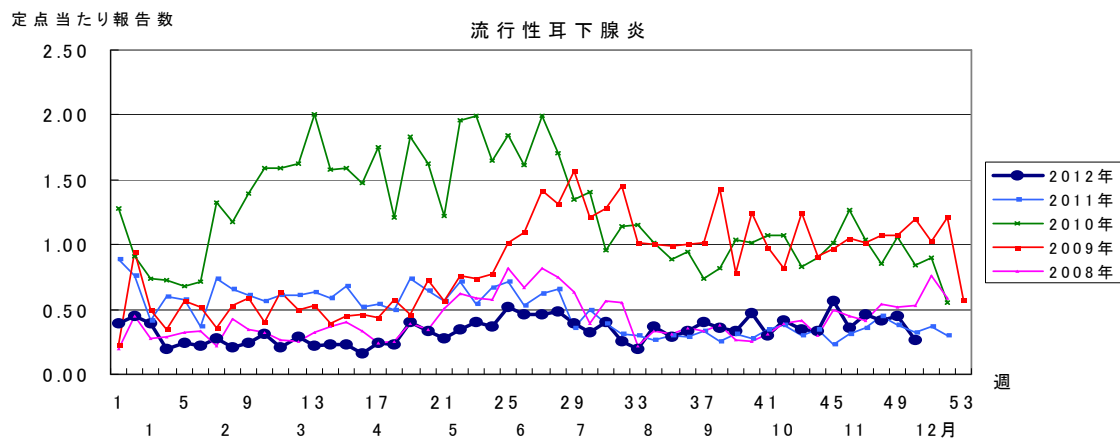
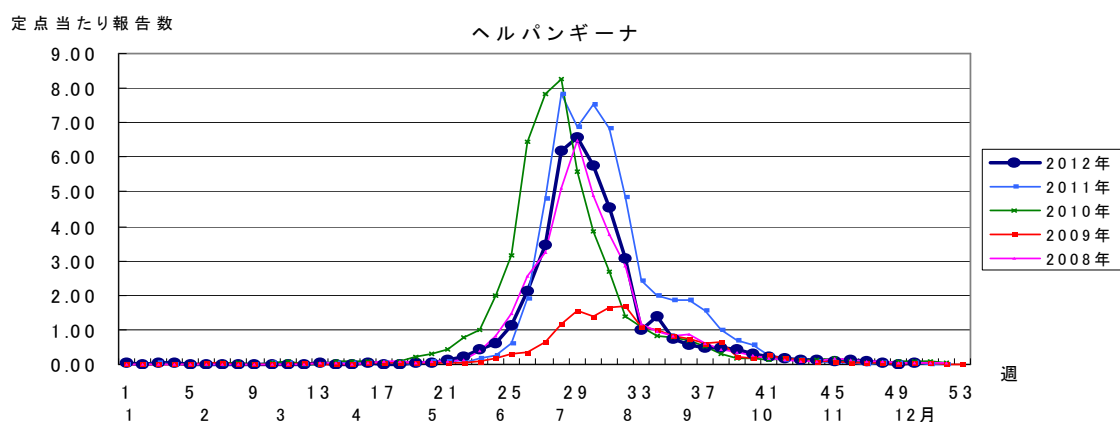
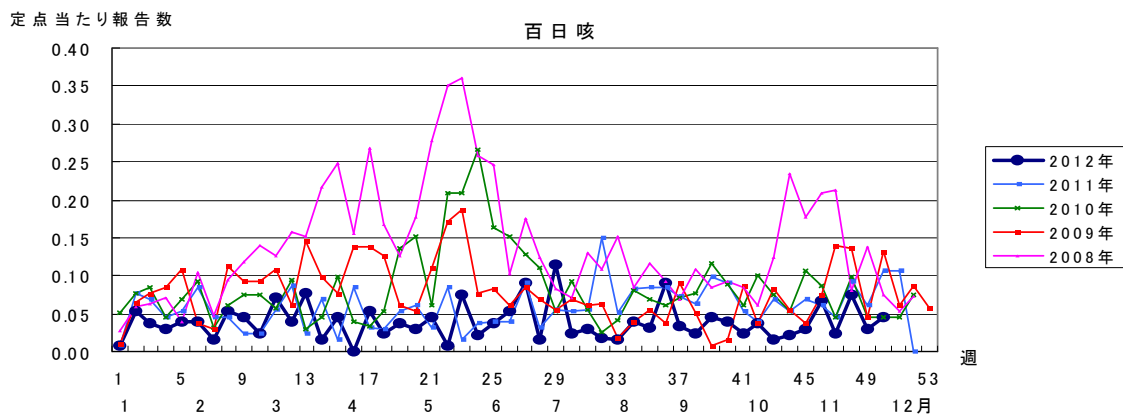


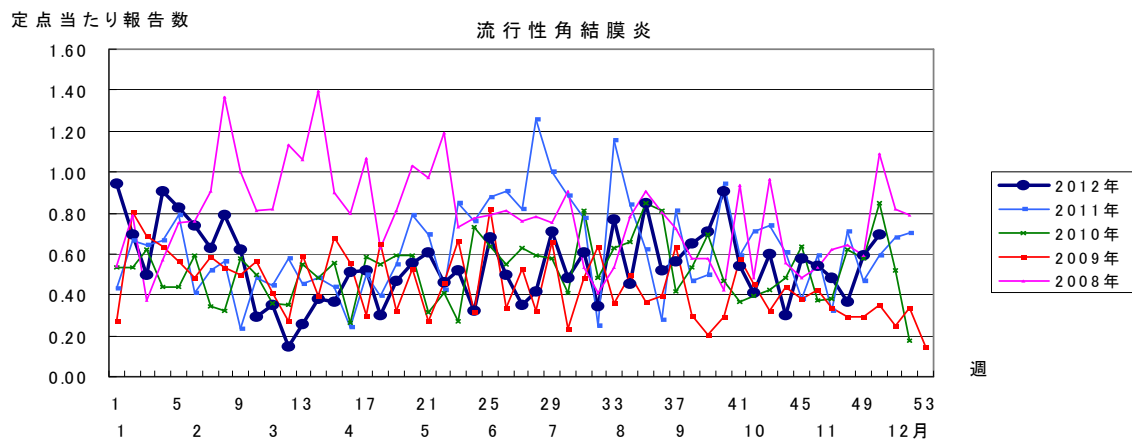
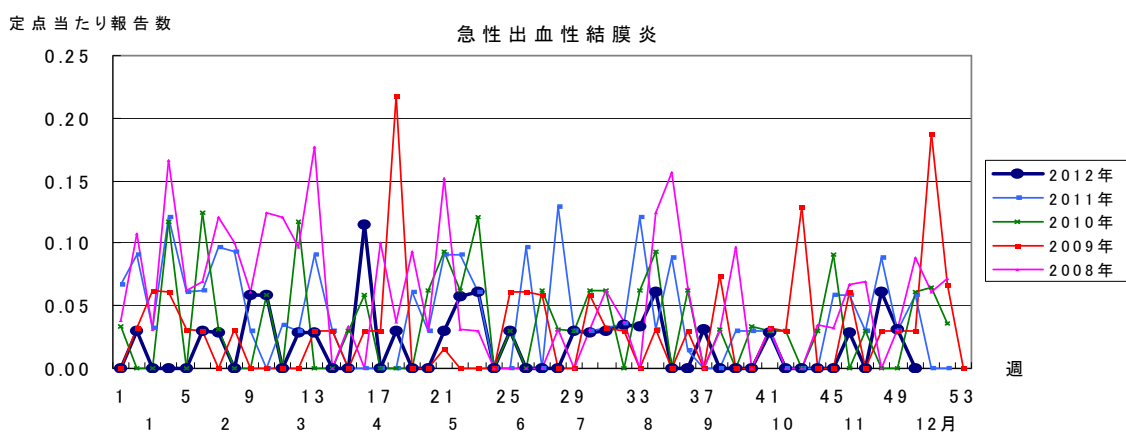
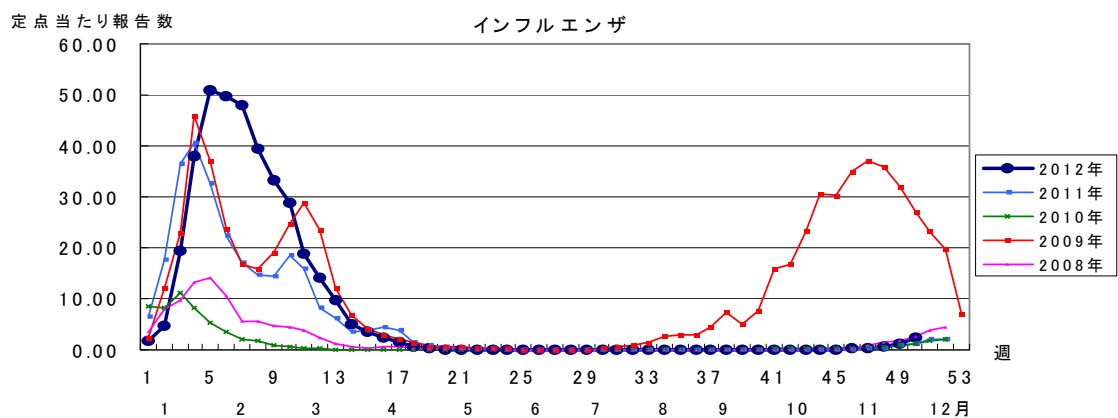
第50週全数報告疾患集計表

一類感染症	今週	累計(年)	二類感染症	今週	累計(年)
エボラ出血熱	0	0	急性灰白髄炎	0	0
クリミア・コンゴ出血熱	0	0	結核	10	1267
痘そう	0	0	ジフテリア	0	0
南米出血熱	0	0	重症急性呼吸器症候群(病原体がSARSコロナウイルスであるものに限る)	0	0
ペスト	0	0	鳥インフルエンザ(H5N1)	0	0
マールブルグ病	0	0			
ラッサ熱	0	0			
三類感染症	今週	累計(年)	四類感染症(その2)	今週	累計(年)
コレラ	0	0	炭疽	0	0
細菌性赤痢	0	6	チクングニア熱	0	2
腸管出血性大腸菌感染症	1	144	つつが虫病	3	20
腸チフス	0	0	デング熱	0	14
パラチフス	0	1	東部ウマ脳炎	0	0
			鳥インフルエンザ(H5N1を除く)	0	0
			ニパウイルス感染症	0	0
			日本紅斑熱	0	4
			日本脳炎	0	0
			ハンタウイルス肺症候群	0	0
			Bウイルス病	0	0
			鼻疽	0	0
			ブルセラ症	0	0
			ベネズエラウマ脳炎	0	0
			ヘンドラウイルス感染症	0	0
			発しんチフス	0	0
			ボツリヌス症	0	0
			マラリア	0	0
			野兔病	0	0
			ライム病	0	1
			リッサウイルス感染症	0	0
			リフトバレー熱	0	0
			類鼻疽	0	0
			レジオネラ症	0	32
			レプトスピラ症	0	0
			ロッキー山紅斑熱	0	0
四類感染症(その1)	今週	累計(年)	五類感染症(全数)その1	今週	累計(年)
E型肝炎	0	2	アメーバ赤痢	3	52
ウエストナイル熱(ウエストナイル脳炎を含む)	0	0	ウイルス性肝炎(E型肝炎及びA型肝炎を除く)	0	4
A型肝炎	0	12	急性脳炎(ウエストナイル脳炎、西部ウマ脳炎、ダニ媒介脳炎、東部ウマ脳炎、日本脳炎、ベネズエラウマ脳炎及びリフトバレー熱を除く)	0	47
エキノкокクス症	0	0	クリプトスポリジウム症	0	0
黄熱	0	0	クロイツフェルト・ヤコブ病	0	6
オウム病	0	0	劇症型溶血性レンサ球菌感染症	1	15
オムスク出血熱	0	0	後天性免疫不全症候群	0	49
回帰熱	0	0	ジアルジア症	0	1
キャサヌル森林病	0	0			
Q熱	0	0			
狂犬病	0	0			
コクシジオイデス症	0	0			
サル痘	0	0			
腎症候性出血熱	0	0			
西部ウマ脳炎	0	0			
ダニ媒介脳炎	0	0			
五類感染症(全数)その2	今週	累計(年)	五類感染症(全数)その2	今週	累計(年)
			髄膜炎菌性髄膜炎	0	0
			先天性風しん症候群	0	0
			梅毒	0	27
			破傷風	0	4
			バンコマイシン耐性黄色ブドウ球菌感染症	0	0
			バンコマイシン耐性腸球菌感染症	0	5
			風しん	2	105
			麻しん	1	23
			新型インフルエンザ等感染症	今週	累計(年)
			新型インフルエンザ	.	.









2012年 第50週		保健所別、年齢層別報告患者数(男女合計)													No.1			
		野田	柏市	松戸	市川	船橋市	習志野	千葉市	印旛	香取	海浜	山武	長生	夷隅	安房	君津	市原	合
		4	9	16	10	11	10	17	16	2	4	6	4	3	4	8	7	計
小児科定点数		4	9	16	10	11	10	17	16	2	4	6	4	3	4	8	7	131
RSウイルス感染症	～5ヶ月			1			1	2	2	1						1	1	9
	～11ヶ月			5			1	1	3							1	1	12
	1歳			5	1	1	4		3								4	18
	2歳			2		1	1		3									7
	3歳			1			1		1								1	4
	4歳			1													2	3
	5歳								1									1
	6歳																	
	7歳																	
	8歳																	
	9歳																	
10～14歳																		
15～19歳																		
20歳以上																		
合計			15	1	2	8	3	13	1						2	9	54	
咽頭結膜熱	～5ヶ月			2	1	1												4
	～11ヶ月																	
	1歳	1		2					1				3	1				8
	2歳			1			1											2
	3歳				1	1	1						3					6
	4歳	2		1		2	3	1					1	1				11
	5歳	1					1											2
	6歳					2	1		1					1				5
	7歳								1									1
	8歳																	
	9歳					1							1					2
10～14歳																		
15～19歳						1							1				2	
20歳以上	1			1													2	
合計	5		6	3	7	8	2	2				9	3				45	
A群溶血性レンサ球菌咽頭炎	～5ヶ月																	1
	～11ヶ月																1	
	1歳		2			1			1				3			2		9
	2歳		1				3	3					3		3	1		14
	3歳		6	5	1	2	2	4	4	1	2		4		2		1	34
	4歳		8	8	1	6	4	6	4	3		4	4	1	2	3		54
	5歳		4	12	2	11	3	10	12	1	1	2		1	1	10	4	74
	6歳		2	9	2	2	8	3	9	2	5		8	1	1	6	5	63
	7歳		5	2		6	2	9	3	1	4		3			2	1	38
	8歳		1	6	1	6		1	1		1	2	2		1	5	3	30
	9歳		1	5		3	2	2	4	2	1			1	1	2	3	27
10～14歳		2	7	2	3	2	4	2		3	3	5			7	1	41	
15～19歳		2	1														3	
20歳以上		5		2			3	3	2			8		1	1	1	26	
合計		39	55	11	40	26	45	42	13	17	11	40	4	12	40	19	414	
感染性胃腸炎	～5ヶ月		2	7	2	1	3	4	2			2				1	1	25
	～11ヶ月		8	23	4	10	10	21	32	1	6	3			1	8	2	129
	1歳	7	19	40	17	30	28	40	56	2	11	11	2	1	6	13	25	308
	2歳	4	18	34	18	46	13	38	35	2	8	4	1		2	13	14	250
	3歳	3	17	44	7	45	25	29	52		13	9				9	19	272
	4歳	4	21	35	14	48	14	16	55	4	5	7	1		2	1	22	249
	5歳	4	12	27	15	39	13	29	36	6	11	5	1	1	2	7	15	223
	6歳	3	13	24	11	29	24	17	24	3	8	4			2	6	8	176
	7歳	2	12	21	8	30	4	27	25	2	4	4	2		3	5	8	157
	8歳	2	12	15	7	20	6	11	27	1		4	1		3	3	4	116
	9歳	1	9	10	4	13	4	9	23	1	2	2			2	3	7	90
10～14歳	2	28	22	18	23	9	16	47	6	10	20	1		2	17	25	246	
15～19歳	1	10	6	9	6	6	2	32			9				5	4	90	
20歳以上	11	90	23	78	18	20	16	107	13	3	66	3		12	53	64	577	
合計	44	271	331	212	358	179	275	553	41	81	150	12	2	37	144	218	2908	

2012年 第50週		保健所別、年齢層別報告患者数(男女合計)														No.2			
		野田	柏市	松戸	市川	船橋市	習志野	千葉市	印旛	香取	海匝	山武	長生	夷隅	安房	君津	市原	合計	
小児科定点数		4	9	16	10	11	10	17	16	2	4	6	4	3	4	8	7	131	
水痘	～5ヶ月			3													1	4	
	～11ヶ月			1	1	1	2				3	1						9	
	1歳			8	1	3	2	2	2		1	1				2	3	25	
	2歳	1	2	6	3	4	4	5	3		4		2			6	3	43	
	3歳		2	5	1	6	4	2	5		5	4				4	2	40	
	4歳		3	3	1	5	6	3	8		2		1			2	2	36	
	5歳	1	3	6	1	5	3	4	14		3		1	1		3	1	46	
	6歳		6	1	2		2	1	8		3	2					1	26	
	7歳			2			2		6		1	2					1	14	
	8歳			1				3	6									10	
	9歳								1									1	
	10～14歳		2	3														1	
	15～19歳																		6
20歳以上																			
合計		2	18	39	10	24	25	20	53		22	10	4	1		19	13	260	
手足口病	～5ヶ月																1	4	
	～11ヶ月					1												3	
	1歳	1	2	3			1	1	1									12	
	2歳		1	1	2	1		2	4									12	
	3歳			3		2		1	1			1						10	
	4歳							2	1		1		1					9	
	5歳			1													2	3	
	6歳	1		1			1		1									4	
	7歳			1					1									3	
	8歳		2											1				4	
	9歳																	1	
	10～14歳				1			1										2	
	15～19歳				1													1	
20歳以上																	3		
合計		3	5	11	4	4	2	7	9		1	1	2				18	67	
伝染性紅斑	～5ヶ月																		
	～11ヶ月																		
	1歳										1							1	
	2歳																		
	3歳							1										1	
	4歳				1				1								1	3	
	5歳															1		1	
	6歳																		
	7歳																		
	8歳			1															1
	9歳																		
	10～14歳																		
	15～19歳																		
20歳以上																			
合計			1	1			1	1		1					1	1	7		
突発性発疹	～5ヶ月																		
	～11ヶ月			4	1	7	1	4	4	2	1	2		1			3	30	
	1歳	1	4	4	3	4	3	3	1		1	1			1	2	2	30	
	2歳			2		2		1	1									6	
	3歳							1										1	
	4歳																		
	5歳																		
	6歳																		
	7歳																		
	8歳																		
	9歳																		
	10～14歳																		
	15～19歳																		
20歳以上																			
合計		1	4	10	4	13	4	9	6	2	2	3		1	1	2	5	67	

2012年 第50週

保健所別、年齢層別報告患者数(男女合計)

No.3

		野田	柏市	松戸	市川	船橋市	習志野	千葉市	印旛	香取	海浜	山武	長生	夷隅	安房	君津	市原	合計	
小児科定点数		4	9	16	10	11	10	17	16	2	4	6	4	3	4	8	7	131	
百日咳	～5ヶ月 ～11ヶ月																1	1	
	1歳																	1	1
	2歳																		
	3歳																	1	1
	4歳																		
	5歳						1												1
	6歳																		
	7歳																		
	8歳																		
	9歳																		
10～14歳																	1	1	
15～19歳																			
20歳以上	1								1									2	
合計		1					1		1								3	6	
ヘルパンギーナ	～5ヶ月 ～11ヶ月																		
	1歳					1			1										2
	2歳					1			1										2
	3歳																		
	4歳																		
	5歳																		
	6歳																		
	7歳																		
	8歳																		
	9歳																		
10～14歳																			
15～19歳																			
20歳以上																			
合計					2			2										4	
流行性耳下腺炎	～5ヶ月 ～11ヶ月																1	1	
	1歳															1	1	2	
	2歳						2								1	1		4	
	3歳										1				1			2	
	4歳							1										1	
	5歳				2		2		3								2	9	
	6歳				2		1											3	
	7歳					2			2								1	5	
	8歳					1											1	2	
	9歳																1	1	
10～14歳				2		1										1	4		
15～19歳																			
20歳以上																			
合計				6	3	6	1	5			1					3	9	34	

2012年 第50週

保健所別、年齢層別報告患者数(男女合計)

No.4

		野	柏	松	市	船	習	千	印	香	海	山	長	夷	安	君	市	合
		田	市	戸	川	橋	志	葉	旛	取	匝	武	生	隅	房	津	原	計
インフル定点数		7	14	25	15	17	16	25	24	5	7	9	7	5	7	13	11	207
インフル エンザ	～5ヶ月										1							1
	～11ヶ月							1			2							1
	1歳		1	1		1	1	2	2	1	1							1
	2歳		1	1	1	1		4	4		7							2
	3歳		1	4		2	3	3	3		4	1						2
	4歳		3	1	2	2	3		3		8						1	2
	5歳		2	1	3	1	5	4	6	1	5							7
	6歳		1	5	1		3	3	4		1							4
	7歳		1	3	1	1		5	2	3	4							1
	8歳		2	2	1	1	3	3	9		3	1						2
	9歳		2	8	2	1	3	3	5		1	1						4
	10～14歳		7	9	3	2	12	3	8		34	7					3	3
	15～19歳		1	1		1	2	2	6		3	1	1				1	
	20～29歳		1		2	2	2	2	10	1		4		1			1	6
	30～39歳			5	8	3	1	5	7		2	4	1				2	2
	40～49歳		1	2	2		1	1	3	5		6		1	1		2	3
50～59歳		1	1	1				1	3	1	1	1	2	2			2	
60～69歳		1	1	2		1	1	4					1			2		
70～79歳		1	1					2									1	
80歳以上			1	1				1	1					1				
合計		5	33	53	19	15	44	40	84	8	83	20	6	5		12	43	
眼科 定点数		1	2	4	3	3	3	4	4	1	1	1	1		1	2	2	33
急性 出血性 結膜 炎	～5ヶ月																	
	～11ヶ月																	
	1歳																	
	2歳																	
	3歳																	
	4歳																	
	5歳																	
	6歳																	
	7歳																	
	8歳																	
	9歳																	
	10～14歳																	
	15～19歳																	
	20～29歳																	
	30～39歳																	
	40～49歳																	
50～59歳																		
60～69歳																		
70歳以上																		
合計																		
流行性 角結 膜炎	～5ヶ月								1									1
	～11ヶ月																	
	1歳																	
	2歳																	
	3歳																	
	4歳								1									1
	5歳																	
	6歳																	
	7歳		1															1
	8歳																	
	9歳																	
	10～14歳															1		1
	15～19歳																	
	20～29歳								1									1
	30～39歳				1				2									3
	40～49歳		1					1				1						3
50～59歳								1									1	
60～69歳		1	1	1				1								1	5	
70歳以上																1		
合計		3	1	2			1	7			1				1	1	5	

- ※ 定点報告(週報)疾患集計表(疾患別・保健所別・年齢層別)のうち、男合計及び女合計の各表は、当「千葉県の感染症情報」のホームページで御覧ください。

URL. <http://www.pref.chiba.lg.jp/eiken/c-idsc/index.html>

- ※ 全国の感染症情報(IDWR)は、国立感染症研究所のホームページで御覧ください。

URL. <http://www.nih.go.jp/niid/ja/from-idsc.html>

千葉県結核・感染症週報 2012年 第50週

発行 千葉県衛生研究所
千葉県健康福祉部
千葉県医師会
事務局 千葉県衛生研究所感染症学研究室内
千葉県感染症情報センター
〒260-8715 千葉市中央区仁戸名町 666-2
TEL. 043(266)6723 FAX. 043(265)5544

本週報は、感染症の予防及び感染症の患者に対する医療に関する法律に基づくものであり、千葉県内の医療従事者、定点医療機関、県及び千葉市保健所の皆様の御協力を得て、千葉県衛生研究所感染症学研究室内千葉県感染症情報センターにおいて編集したものです。

また、本週報は速報性を重視しておりますので、今後調査などの結果に応じて、若干の変更が生ずることがありますが、その場合には週報上にて訂正させていただきます。

なお、週報の内容について、学術的研究、あるいは公衆衛生活動にかかわる業務以外の目的においては、無断転載を禁じます。